



ลูนขยับฝ่าด่าน 1,682 ขึ้นต่อ

ดัชนี SET มีลูนขยับขึ้นต่อ ทะลุ 1,682 ได้ มีลูนขึ้นต่อไป 1,693 และ/หรือ 1,704 โดยดูค่าของ SET50 ที่ 1,001 และ 1,005 รวมถึงธนาคารและพลังงานที่มี Update ด้านล่างประกอบด้วย สำหรับคำแนะนำ ถึงลูนขึ้นต่อ อาจเล็งขึ้นไปแบ่งทำกำไรที่ 1,715-1,720 สำหรับหมวด Transportations ตั้งหลักขึ้นมาที่ต้องค่อยๆ ลูนต่อไปดูรูปและรายละเอียดด้านใน หุ่นแนะนำวันนี้ BYD & NEX (ดู Update ราคาน้ำมัน Brent ด้านในด้วย)



ภัทรวัลย์ หวังมิ่งมาต
Senior Technical Analyst

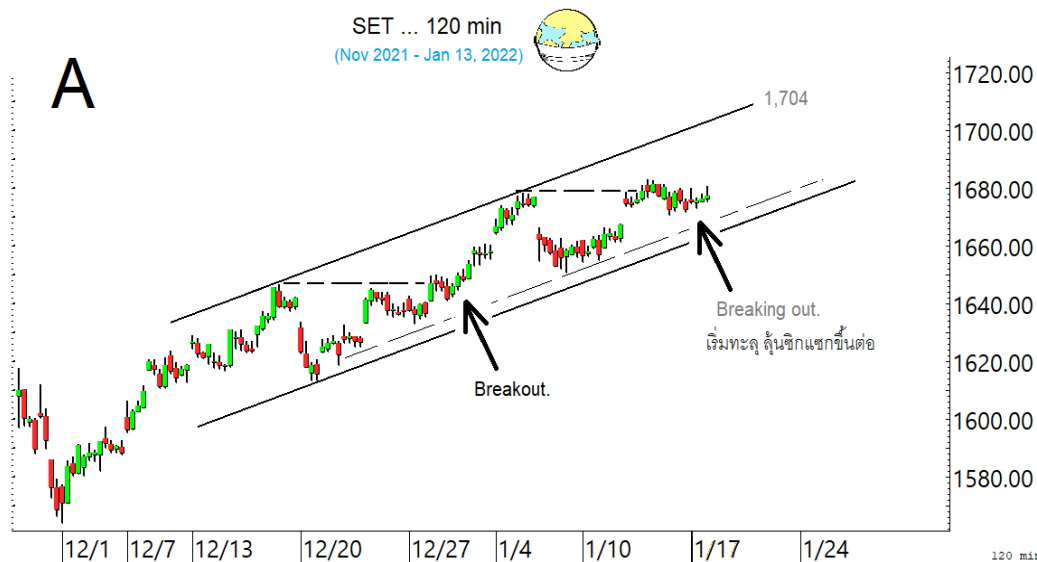
วิชพันธ์ ธรรมบำรุง
Technical Analyst

ดัชนี SET มีลูนขยับขึ้นต่อ ทะลุ 1,682 ได้ มีลูนขึ้นต่อไป 1,693 และ/หรือ 1,704 ในรูป A โดยดูค่าของ SET50 ที่ 1,001 และ 1,005 ในรูป B ที่ต้องฝ่าต่อขึ้นไปด้วย รวมถึงหุ้นหลัก เช่น ธนาคารที่ยังลูนซิกแซกขึ้นต่อ และพลังงานที่กำลังทดสอบด้านที่ต้องลูนฝ่าต่อขึ้นไปตามในรูป C นอกจากนี้ ในด้านราคาน้ำมันที่ขึ้นมาในเขตด่านที่ 86.74 ทะลุได้ มีลูนขึ้นต่อไป 90 และ/หรือ 93.29 เมื่อดูจากราคาน้ำมัน Brent ในรูป D ซึ่งเรื่องนี้จะช่วยหนุนราคาน้ำมันบ้านเราด้วยหรือไม่ ก็ดูกรอบของ PTT และ PTTEP ตามรายละเอียดด้านล่างประกอบ สำหรับแนวรับของ SET ถ้าแถวๆ 1,670 ยืนไม่อยู่ อาจมีที่ 1,664 และ/หรือ 1,657 ในด้านกลยุทธ์ทางเทคนิค ยังลูนขึ้นต่อ เพื่อเล็งขึ้นไปแบ่งทำกำไรในเขต 1,715-1,720 ในส่วนที่เพิ่มลูนไปแล้ว

สำหรับธนาคารยังลูนซิกแซกขึ้นต่อ โดยมีด่านที่ 438 และ/หรือ 442 ที่ต้องฝ่าต่อขึ้นไป แนวรับอาจมีที่ 424 และ/หรือ 418 ในการลูนดู Update หุ่นเหล่านี้ประกอบ KBANK ลูนแกว่งซิกแซกขึ้นต่อ โดยมีด่านที่ 147 และ 151 ที่ต้องฝ่าต่อขึ้นไป แนวรับอาจมีที่ 143-142 และ/หรือ 140.50 SCB ลูนค่อยๆ ขยับขึ้นต่อ มีด่านที่ 129.50 และ 131.50 ที่ต้องฝ่าต่อขึ้นไป แนวรับอาจมีที่ 124.50 และ/หรือ 123-122 และ BBL เข้าเขตและทดสอบด่านที่ 129.50 และ 131 ทะลุได้ มีลูนขึ้นไป 134.50 แนวรับอาจมีที่ 125 และ/หรือ 123.50 สำหรับ TISCO แกว่งสู้ที่ด่าน 99.5-100 ทะลุได้ ด่านต่อไปมีที่ 102.50 และ/หรือ 104 แนวรับมีที่ 98 และ/หรือ 96.50 และ KKP แกว่งที่ด่าน 67.50 ทะลุได้ ด่านต่อไปมีที่ 69 แนวรับอาจมีที่ 64-63.50 และ/หรือ 62.25

และพลังงานเข้าเขตด่านที่ 25,532 ในรูป C และ 25,656 ที่ต้องฝ่าต่อขึ้นไป แนวรับอาจมีที่ 24,749 ในการลูน ส่วนหนึ่งอาจดู PTT มีด่านต่อไปที่ 40.25 และ/หรือ 41 ที่ต้องค่อยๆ ฝ่าต่อขึ้นไป แนวรับอาจมีที่ 38.25 และ/หรือ 37 ส่วน PTTEP แกว่งที่ด่าน 127 ทะลุได้ มีลูนขึ้นต่อไป 129 และ/หรือ 133 แนวรับอาจมีที่ 122-121.50 และ/หรือ 119-118

แนวต้าน 1,682, 1,693 และ 1,704 แนวรับ 1,670, 1,664 และ 1,657



BUY:

BYD รับเพิ่มส่วนหนึ่ง และรอเพิ่มอีกที่ 19.6 หรือเมื่อทะลุ 21.7 เล็งแบ่งทำกำไรที่ 24.3 และ 27 (Stoploss ถ้าหลุด 16.90 ลงมา)

NEX รับเพิ่ม เล็งแบ่งทำกำไรที่ 23 และ 26 (Stoploss ถ้าหลุด 19.2 และ 16.5 ที่ละชั้น)

และ **DTAC & STECH** ตามรายละเอียดด้านใน

Add Stoploss line :

TTA ขอลบรับเส้น Stoploss มาที่ 9

SNNP ขอลบรับเส้น Stoploss มาที่ 15.3

SELL:

n/a

SECTOR to watch:

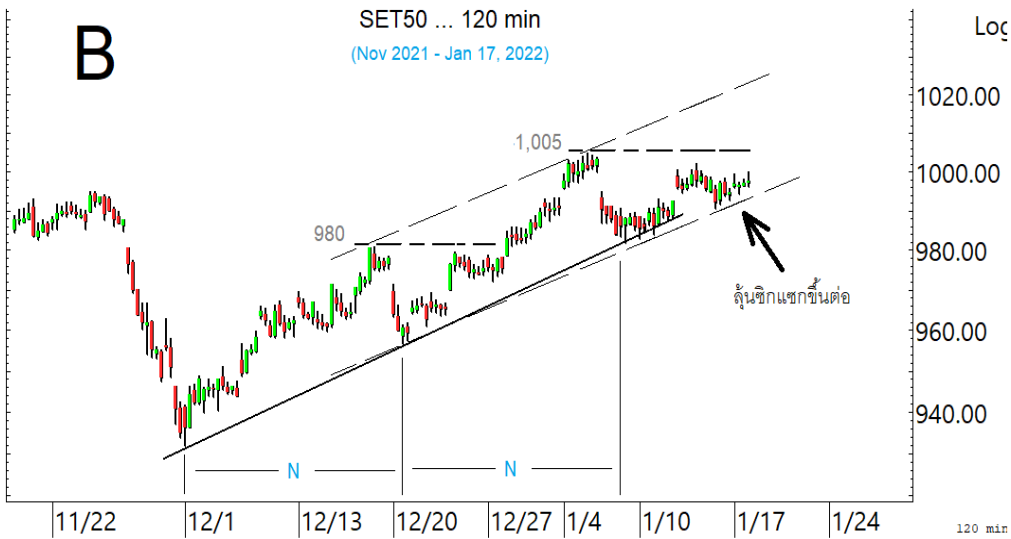
Transportations :

AOT, WICE, JWD,, III, NYT, PORT, RCL, PSL & TTA

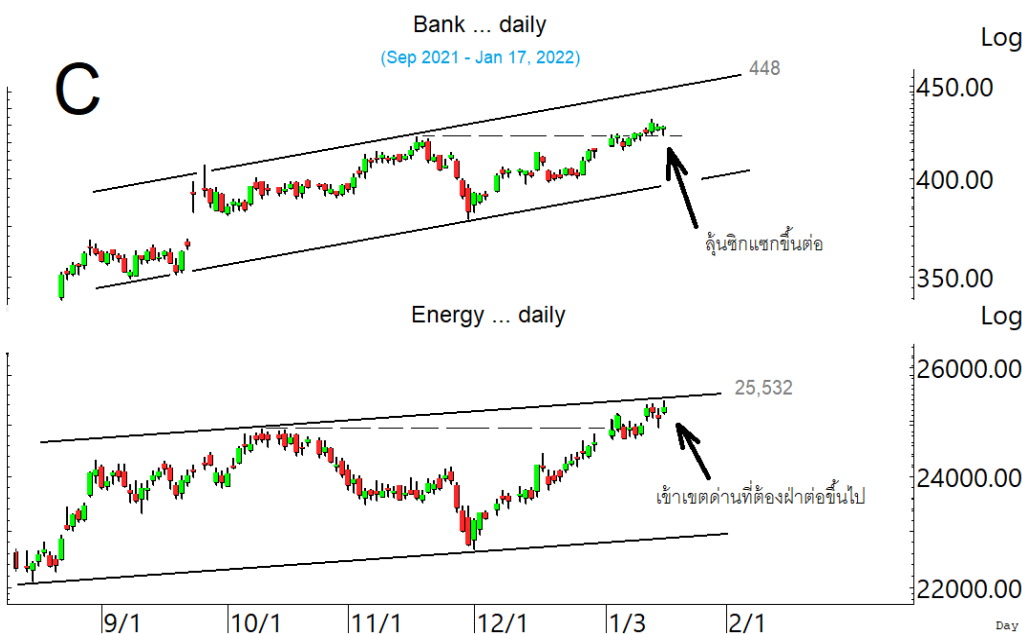
Day Trade:

EA, GUNKUL, SUSCO, VPO, JAS, MFEC, JMART, JTS, CPN, SC, SENA, CMC, NSL, ASIAN, CRC, SABUY, COM7, BYD, AJA & ERW

SET ลูนขยับขึ้นต่อ โดยมีด่านที่ 1,682 ที่ต้องฝ่าต่อขึ้นไป



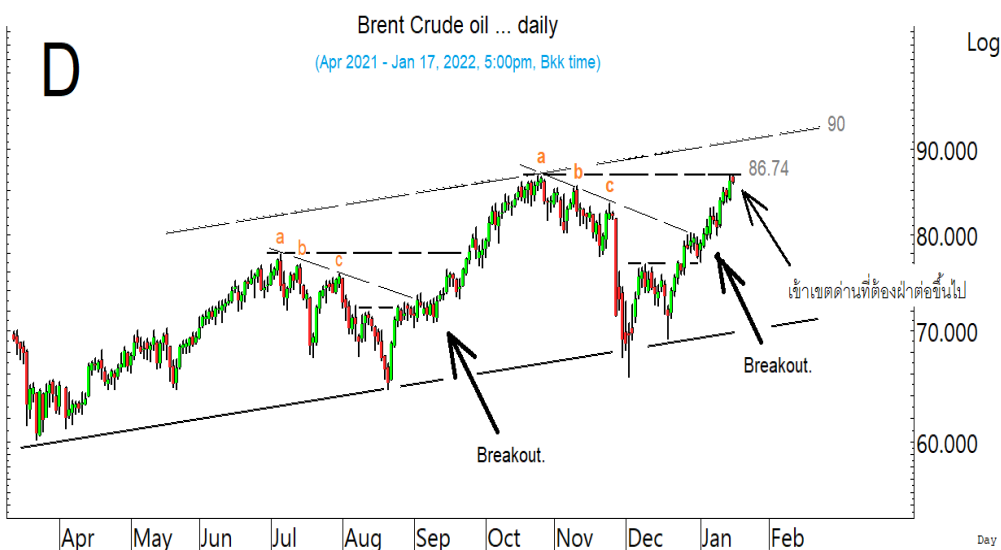
โดยดูค่าของ SET50 ที่ 1,001 และ 1,005 ประกอบด้วย



และดัชนีธนาคารที่มีล้นซิกแซกขึ้นต่อ

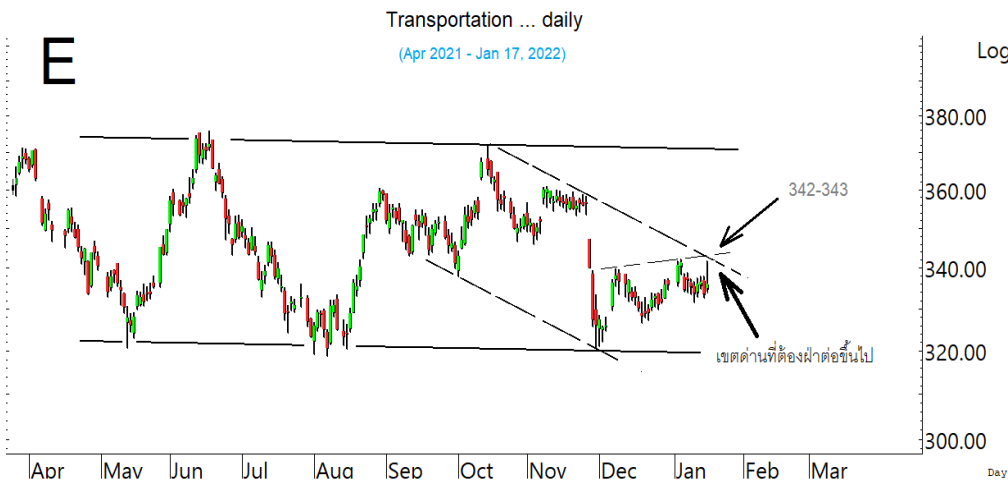
พลังงานที่ดูผู้ที่ด้าน ที่ต้องฝ่าต่อขึ้นไปด้วย

สำหรับภาพใหญ่ ราคาน้ำมันที่ชื่อ Update ราคาน้ำมัน Brent ขึ้นมาในเขตด้าน 86.74 ในรูป D ทะลุได้ มี ล้นขึ้นต่อไปทดสอบ 90 และ/หรือ 93.29 สำหรับแนวรับอาจมีที่ 84-82 เรื่องนี้อาจช่วยหนุนหุ้นน้ำมันบ้านเราด้วย อย่างไรก็ตาม ดูกรอบแนวรับ-แนวต้านของ PTT และ PTTEP ประกอบ

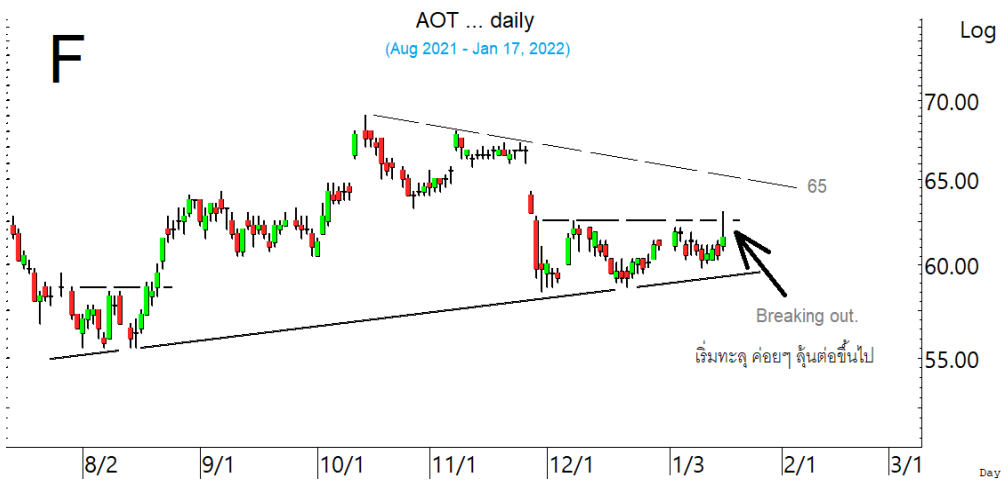


ราคาน้ำมัน ขึ้นมาในเขตด้านที่ต้องฝ่าต่อขึ้นไป เพื่อซิกแซกขึ้นต่อ เมื่อดูจากราคาน้ำมัน Brent

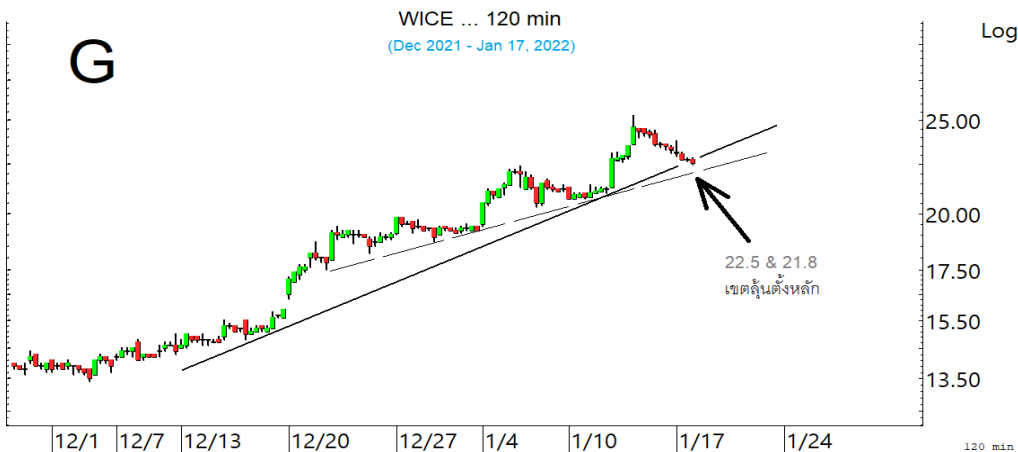
SECTOR to watch : หมวด **Transportations** ค่อยๆ ขยับต่อขึ้นมา โดยมีด่านที่ 342-343 ในรูป.E และ 345 ทะลุได้ มีด่านต่อไปที่ 350 ในการลุ้นส่วนหนึ่งจับตา **AOT** รีบาวด์แรงขึ้นมาและเริ่มทะลุจุดๆ ที่ต้องค่อยๆ ลุ้นต่อขึ้นไป โดยมีด่านที่ 63.25, 64 และ 65 ในรูป.F ที่ต้องฝ่าต่อขึ้นไป แนวรับมีที่ 60.25 และ 59.25 สำหรับหุ้น Logistics เช่น **WICE** ชะลอลงมาที่เขตแนวรับ 22.50 และ/หรือ 21.8 ซึ่งเป็นเขตลุ้นตั้งหลักตามในรูป G โดยมีด่านที่ 23.2 และ 23.8 ทะลุได้ มีลุ้นขึ้นไป 24.4 ที่ต้องฝ่าต่อขึ้นไป **JWD** กำลังตั้งหลัก โดยมีด่านที่ 22.1 และ 22.50 ที่ต้องฝ่าขึ้นไป แนวรับมีที่ 20.80 และ/หรือ 20.1 **III** อาจกำลังตั้งหลักที่เขตแนวรับ 17.2 และ/หรือ 16.80 โดยมีด่านที่ 18.5 ทะลุได้ มีลุ้นขึ้นไป 19.10 หรือสูงกว่านั้น **NYT** ชะลอที่ด่าน 4.84-4.86 ทะลุได้ ด่านต่อไปมีที่ 5.00 แนวรับมีที่ 4.68-4.64 และ **PORT** ดูด่านที่ 2.90 และ/หรือ 2.96 แนวรับอาจมีที่ 2.74 และ/หรือ 2.62 ส่วนหุ้นเดินเรือ **RCL** ชะลอลงมา มีแนวรับที่ 47.75 และ 45 โดยมีด่านที่ 50.75-51 และ 54.25 ที่ต้องฝ่าขึ้นไป **PSL** ดูแนวรับต่อไปที่ 16.2 และ/หรือ 15.9 และด่านที่ 17.3 และ 17.7 และ **TTA** ดูแนวรับที่ 9.3-9.25 และด่านที่ 10.1 และ 10.7 ที่ต้องฝ่ากลับขึ้นไป



หมวด **Transportations** ค่อยๆ ขยับต่อขึ้นมา ที่ยังต้องค่อยๆ ลุ้นต่อขึ้นไป



โดยส่วนหนึ่งจับตา **AOT** ที่เริ่มทะลุต่อขึ้นมา มีด่านต่อไปที่ 63.25, 64 และ 65 ที่ต้องค่อยๆ ฝ่าต่อขึ้นไป



WICE ชะลอลงมา มีแนวรับที่ 22.5 และ 21.8 ที่เป็นเขตลุ้นตั้งหลัก

ในหุ้นเป็นตัวๆ อื่น ๆ ที่มีลู่ หรือที่ต้องระวัง ก็ดูกรอบแนวรับแนวต้านเหล่านี้ประกอบ และ/หรืออาจใช้ เป็นกรอบในการ Trading ได้ : **EA** เริ่มตั้งหลัก มีด่านที่ 97 และ 98.50 ที่ต้องฝ่าต่อขึ้นไป แนวรับอาจมีที่ 93.50 และ **GUNKUL** ตั้งหลักและเริ่มทะลุต่อขึ้นมา มีด่านต่อไปที่ 6.40 และ 6.75 ในรูป H แนวรับมีที่ 5.70 และ/หรือ 5.50 **SUSCO** ทะลุต่อขึ้นมา ด่านต่อไปมีที่ 3.74 แนวรับมีที่ 3.42 **VPO** ตั้งหลักขึ้นมา มี ด่านต่อไปที่ 2.16 ทะลุได้ ด่านต่อไปมีที่ 2.24 และ/หรือ 2.38 แนวรับมีที่ 1.99 และ/หรือ 1.96 **JAS** ทะลุ แรงขึ้นมา ด่านต่อไปมีที่ 4.20-4.22 และ/หรือ 4.58 ในรูป I ที่ต้องฝ่าต่อขึ้นไป แนวรับถ้า 3.98 ยืนไม่อยู่ อาจมีที่ 3.84 **MFEC** แรงขึ้นมา มีด่านที่ 12-12.2 และ 12.90 ที่ต้องฝ่าต่อขึ้นไป แนวรับอาจมีที่ 11.20 **JMART** เริ่มตั้งหลัก มีด่านที่ 57.25-57.75 และ 59.75 ที่ต้องฝ่าต่อขึ้นไป ระวังอาจมีแกว่งถ้าหลุด 54.75 **JTS** ขยับขึ้นต่อ โดยมีด่านที่ 182.5 และ 185 ทะลุได้ ด่านต่อไปมีที่ 196-198 แนวรับอาจมีที่ 177 และ/ หรือ 173 **CPN** เริ่มตั้งหลัก ทะลุ 54.5 ได้ ด่านต่อไปมีที่ 56-56.75 ที่ต้องฝ่าต่อขึ้นไป **SC** ทะลุต่อขึ้นมา ด่านต่อไปมีที่ 3.88 และ 4.00 แนวรับมีที่ 3.66 **SENA** เริ่มทะลุขึ้นมา ด่านต่อไปมีที่ 4.36 และ 4.60 แนวรับ อาจมีที่ 4.14 และ/หรือ 4.10 **CMC** แรงขึ้นมา มีด่านที่ 1.76-1.77 ทะลุได้ ด่านต่อไปมีที่ 1.86 และ/หรือ 1.93 แนวรับอาจมีที่ 1.62 **NSL** ตั้งหลักขึ้นมาที่ด่าน 19.6 ทะลุได้ มีลู่ขึ้นต่อไปทดสอบ 20 แนวรับมีที่ 18.20 **ASIAN** ตั้งหลักต่อขึ้นมา ด่านต่อไปมีที่ 19.8-19.9 ที่ต้องฝ่าต่อขึ้นไป แนวรับมีที่ 18.6 **CRC** ขยับ ขึ้นมาที่ด่าน 33-33.75 ทะลุได้ ด่านต่อไปมีที่ 35.25-35.50 แนวรับมีที่ 31.50 **SABUY** ทะลุต่อขึ้นมาที่ด่าน 36.50 ทะลุได้ ด่านต่อไปมีที่ 38.50 และ/หรือ 42 หรือสูงกว่านั้น แนวรับอาจมีที่ 34 **COM7** เริ่มขยับขึ้นมา มีด่านที่ 80.5 และ 82-82.25 ที่ต้องฝ่าต่อขึ้นไป **BYD** เริ่มขยับขึ้นมา มีด่านที่ 21.3 และ 21.7 ทะลุได้ อาจ ต่อไปทดสอบ 22.2 ที่ต้องฝ่าต่อขึ้นไป ระวังแกว่งถ้าหลุด 19.9 ลงมา **AJA** ตั้งหลักขึ้นมา มีด่านที่ 0.71 และ 0.75 ทะลุได้ ด่านต่อไปมีที่ 0.80 แนวรับอาจมีที่ 0.59 **ERW** ตั้งหลักขึ้นมา มีด่านที่ 3.08 ทะลุได้ ด่าน ต่อไปมีที่ 3.12 และ 3.18 ที่ต้องฝ่าต่อขึ้น และหุ้นอื่นๆ ใน Alert ระหว่างวัน (สามารถดูได้ ใน www.thanachartsec.com)



GUNKUL ตั้งหลักทะลุต่อขึ้นมา ลู่ขึ้นอีกขั้นต่อ



JAS ปิดทะลุต่อขึ้นมา ลู่ขึ้นต่อ

หุ้นแนะนำ เข้า DTAC & STECH เข้าเพิ่ม BYD & NEX

Note: เราจะตาม Update หุ้นที่เราแนะนำให้จนปิด Position โดยในกรณีที่ผิด อาจต้องขอให้ Stop loss

Stocks	Date	Comment	Target	Stoploss
BYD	Jan 18	รับเพิ่มส่วนหนึ่ง และรอเพิ่มที่ 19.6 หรือเมื่อทะเล 21.7 เล็งแบ่งทำกำไรที่ 24.3 และ 27	50 ? หรือ 74 ?	ถ้าหลุด 16.9
NEX	Jan 18	รับเพิ่ม เล็งแบ่งทำกำไรที่ 23 และ 26	28-29 หรือสูงกว่านั้น	ถ้าหลุด 19.2 และ 16.5
DTAC	Jan 18	เข้าเพิ่มเมื่อทะเล 46.50 เล็งแบ่งทำกำไรที่ 50.5	Will update	ถ้าหลุด 43
STECH	Jan 18	เข้าเมื่อทะเล 2.90 เล็งแบ่งทำกำไรที่ 3.10 และ 3.32	Will update	ถ้าปิดหลุด 2.66
Stocks	Date	Comment	Target	Stoploss
DTAC	Jan 17	ถือส่วนหนึ่ง และเข้าเพิ่มเมื่อทะเล 46.50 เล็งแบ่งทำกำไรที่ 50.5	Will update	ถ้าหลุด 43
TTA	Jan 11	ถือ เล็งแบ่งทำกำไรที่ 12	Will update	ถ้าหลุด 9
SNNP	Jan 10	ถือ หลังแบ่งทำกำไร เล็งแบ่งทำกำไรอีกที่ 18	Will update	ถ้าหลุด 15.3
SGP	Jan 10	ถือ เล็งแบ่งทำกำไรที่ 14.1 และ 15.5	Will update	ถ้าปิดหลุด 12
BYD	Jan 6	ถือ รับเพิ่มส่วนหนึ่ง และรอเพิ่มที่ 19.6 หรือเมื่อทะเล 21.7 เล็งแบ่งทำกำไรที่ 24.3 และ 27	50 ? หรือ 74 ?	ถ้าหลุด 16.9
SHR	Jan 5	ถือ เล็งแบ่งทำกำไรที่ 3.40	Will update	ถ้าหลุด 3
UBE	Jan 5	ถือ เล็งแบ่งทำกำไรที่ 2.54 และ/หรือ 2.68	Will update	ถ้าหลุด 2.14
STEC	Jan 4	ถือ เล็งแบ่งทำกำไรที่ 16.3 และ 18	Will update	ถ้าหลุด 14
PLANB	Dec 27	ถือ หลังแบ่งทำกำไร เล็งแบ่งทำกำไรอีกที่ 9.1	9.5 หรือสูงกว่านั้น	ถ้าหลุด 6.90
RAM	Dec 23	ปิด Position ไปแล้ว	Will update	ถ้าหลุด 35.50
TKS	Dec 23	ถือ หลังรับเพิ่ม และแบ่งทำกำไรไปแล้ว เล็งแบ่งทำกำไรอีกที่ 18	23.4 หรือสูงกว่านั้น	อาจมีแกว่งถ้าปิดหลุด 14.8
AS	Dec 22	ถือ เล็งแบ่งทำกำไรที่ 24.9 และ 27.5	Will update	ถ้าหลุด 21.2
AH	Dec 22	ถือ เล็งแบ่งทำกำไรที่ 33	Will update	ถ้าหลุด 24.50
NYT	Dec 21	ถือ เล็งแบ่งทำกำไรที่ 5.10	Will update	ถ้าหลุด 4.34
MENA	Dec 20	ถือ หลังแบ่งทำกำไร เล็งแบ่งทำกำไรอีกที่ 2.10 และ 2.28	Will update	ถ้าหลุด 1.82
SAK	Dec 17	ถือ เล็งแบ่งทำกำไรที่ 12.4	Will update	ถ้าหลุด 9.45
JMART	Dec 17	ถือ หลังรับเพิ่ม เล็งแบ่งทำกำไรที่ 59.75 และ 63	Will update	ถ้าหลุด 54 & 51
STPI	Dec 16	ถือ หลังรับเพิ่ม เล็งแบ่งทำกำไรที่ 7.2 และ 8.5	8.5 ?	อาจมีแกว่งถ้าปิดหลุด 6.4
TOP	Dec 15	ถือ หลังแบ่งทำกำไร เล็งแบ่งทำกำไรอีกที่ 55	Will update	อาจมีถัวถ้าหลุด 47.75
VIBHA	Dec 13	ถือ เล็งแบ่งทำกำไรที่ 2.84 และ 3.04	3.28 หรือสูงกว่านั้น	อาจมีแกว่งถ้าหลุด 2.58
ILM	Dec 8	ถือ หลังรับเพิ่ม เล็งแบ่งทำกำไรที่ 20.3 และ 21	Will update	ถ้าหลุด 17.5 & 16
WHA	Dec 8	ถือ เล็งแบ่งทำกำไรที่ 3.64 และ 3.76	Will update	ถ้าหลุด 3.26
SYNEX	Dec 8	ถือ หลังรับเพิ่ม และแบ่งทำกำไรไปแล้ว เล็งแบ่งทำกำไรอีกที่ 39	39.75 หรือสูงกว่านั้น	ถ้าหลุด 30 (ส่วนเพิ่ม)
RCL	Dec 7	ถือ หลังรับเพิ่ม เล็งแบ่งทำกำไรที่ 55 และ 58	58.75 หรือสูงกว่านั้น	ถ้าหลุด 46.5 & 39
PSL	Nov 24	ถือ หลังรับเพิ่ม และแบ่งทำกำไรไปแล้ว เล็งแบ่งทำกำไรอีกที่ 21.4	Will update	ถ้าหลุด 15.4
ASIAN	Nov 24	ถือ หลังรับเพิ่ม และแบ่งทำกำไรไปแล้ว เล็งแบ่งทำกำไรอีกที่ 20.3	Will update	ถ้าหลุด 16.6 & 15.50
SAWAD	Nov 23	ถือ หลังรับเพิ่ม และแบ่งทำกำไรไปแล้ว	Will update	ถ้าหลุด 58
JWD	Nov 19	ถือ หลังรับเพิ่ม เล็งแบ่งทำกำไรที่ 24.4 และ 25	25, 27 หรือ 30	อาจมีแกว่งถ้าหลุด 22
SVT	Nov 17	ถือ หลังรับเพิ่ม เล็งแบ่งทำกำไรที่ 6.50 และ 7.45	7.45 หรือสูงกว่านั้น	ถ้าหลุด 5.2
MDX	Nov 17	ถือ เล็งแบ่งทำกำไรที่ 8.1	Will update	ถ้าหลุด 6.40
WICE	Nov 12	ถือ หลังรับเพิ่ม เล็งแบ่งทำกำไรที่ 26.5 และ 28	38 ?	ถ้าหลุด 21.8 ส่วนเพิ่ม
NEX	Nov 11	ถือ รับเพิ่ม เล็งแบ่งทำกำไรที่ 23 และ 26	28-29 หรือสูงกว่านั้น	ถ้าหลุด 19.2 และ 16.5
CPN	Nov 10	ถือ หลังรับเพิ่ม เล็งแบ่งทำกำไรที่ 56.50 และ 58.75	Will update	ถ้าหลุด 52.5 & 51

หุ้นแนะนำ. เข้า DTAC & STECH เข้าเพิ่ม BYD & NEX ต่อ

Note: เราจะตาม Update หุ้นที่เราแนะนำให้จนปิด Position โดยในกรณีที่ตุ้มผิด อาจต้องขอให้ Stop loss

Stocks	Date	Comment	Target	Stoploss
VGI	Nov 5	ถือ เล็งแบ่งทำกำไรที่ 7.5 และ 7.9	Will update	ถ้าหลุด 6.30
INTUCH	Nov 5	ถือ หลังรับเพิ่ม และแบ่งทำกำไรไปแล้ว เล็งแบ่งทำกำไรอีกที่ 83	Will update	ถ้าหลุด 72 และ 70
BDMS	Oct 29	ถือ หลังเข้าเพิ่ม เล็งแบ่งทำกำไรที่ 24.2 และ 25	Will update	ถ้าหลุด 22
BAM	Oct 25	ถือ หลังรับเพิ่ม เล็งแบ่งทำกำไรที่ 22.2	Will upate	ถ้าหลุด 19.6 & 18
SCGP	Oct 21	ถือ หลังรับเพิ่มและ Stoploss ไปแล้ว เล็งแบ่งทำกำไรที่ 71.5 และ 77	Will update	ถ้าหลุด 62
AOT	Oct 15	ถือ หลังรับเพิ่ม เล็งแบ่งทำกำไรที่ 65 และ 67	76 หรือสูงกว่านั้น	Will update
NWR	Oct 12	ถือ เล็งแบ่งทำกำไรที่ 1.26 และ 1.44	Will update	ถ้าหลุด 0.90
CPW	Oct 8	ถือ หลังรับเพิ่ม เล็งแบ่งทำกำไรที่ 8.7	8.7 หรือ 10	ถ้าปิดหลุด 5.95 (ส่วนเพิ่ม)
CBG	Oct 7	ถือ หลังรับเพิ่ม เล็งแบ่งทำกำไรที่ 128 และ 130	Will update	ถ้าหลุด 112
MFEC	Oct 4	ถือ หลังรับเพิ่มและ Stoploss ไปแล้ว เล็งแบ่งทำกำไรที่ 12.2 และ 13.3	13.3 หรือสูงกว่านั้น	ถ้าหลุด 8.90
SCB	Sep 22	ถือ หลังรับเพิ่ม เล็งแบ่งทำกำไรที่ 137 และ 142	146-148, 151 หรือสูงกว่านั้น	อาจมีแกว่งถ้าปิดหลุด 130
SABUY	Sep 9	ถือ หลังรับเพิ่ม และแบ่งทำกำไรไปแล้ว เล็งแบ่งทำกำไรอีกที่ 38.5	42, 51 หรือ 67 ?	ถ้าหลุด 27 ส่วนเพิ่ม
VIH	Sep 3	ถือ เล็งแบ่งทำกำไรที่ 13 และ 14.3	Will update	ถ้าหลุด 10.50
KBANK	Aug 27	ถือ หลังรับเพิ่ม เล็งแบ่งทำกำไรที่ 151 และ 153	153, 166 หรือสูงกว่านั้น	ถ้าปิดหลุด 140 (1/2)
CK	Aug 19	ถือ หลังรับเพิ่ม เล็งแบ่งทำกำไรที่ 25	26.25 หรือสูงกว่านั้น	ถ้าปิดหลุด 21 (1/2)
IVL	Aug 10	ถือ หลังรับเพิ่ม เล็งแบ่งทำกำไรที่ 50 และ 53	50, 53 และ/หรือ 60	อาจมีแกว่งถ้าหลุด 46.75
ADVANC	Aug 2	ถือ หลังรับเพิ่ม เล็งแบ่งทำกำไรที่ 232 และ 237	240 หรือสูงกว่านั้น	ถ้าปิดหลุด 219 ส่วนเพิ่ม
GUNKUL	Jul 14	ถือ หลังรับเพิ่ม เล็งแบ่งทำกำไรที่ 6.30	6.7 หรือ 10.7 ?	ถ้าหลุด 4.50
RBF	Jun 28	ถือ หลังรับเพิ่ม เล็งแบ่งทำกำไรที่ 25.50	32 หรือ 37	ถ้าหลุด 22 & 19
CHG	May 17	ถือ หลังรับเพิ่ม เล็งแบ่งทำกำไรที่ 3.90 (ปรับจาก 4.40)	6.10?	ถ้าหลุด 3.50
EPG	Jan 22	ถือ หลังรับเพิ่ม เล็งแบ่งทำกำไรที่ 13.1 และ 13.7	14.9, 15.6 หรือสูงกว่านั้น	ถ้าหลุด 11.8 ส่วนเพิ่ม
HANA	Jan 22	ถือ หลัง Stoploss ไปแล้วครึ่งหนึ่ง	100, 120 หรือ 156	Will update)
COM7	Jan 20	ถือ หลังรับเพิ่ม เล็งแบ่งทำกำไรที่ 86.75 และ 90	100?	ถ้าหลุด 77 ส่วนเพิ่ม
AMATA	Nov 30	ถือ หลังรับเพิ่ม และแบ่งทำกำไรไปแล้ว เล็งแบ่งทำกำไรอีกที่ 22	27-28 ?	ถ้าหลุด 18.9 & 16.6
BGRIM	Nov 19	ถือ หลังรับเพิ่ม เล็งแบ่งทำกำไรที่ 47	52.50 หรือสูงกว่านั้น	ถ้าหลุด 38.25
GULF	Nov 16	ถือ หลังรับเพิ่ม และแบ่งทำกำไรไปแล้ว	65 หรือ 74	อาจมีแกว่งถ้าหลุด 44
GPSC	Nov 11	ถือ หลังรับเพิ่ม เล็งแบ่งทำกำไรที่ 93 และ 98	98, 109 หรือ 115	อาจมีแกว่งถ้าหลุด 84
BLA	Nov 5	ถือ หลังรับเพิ่ม และแบ่งทำกำไรไปแล้ว เล็งแบ่งทำกำไรอีกที่ 47	47 หรือ 55	อาจมีแกว่งถ้าหลุด 41
EA	Nov 4	ถือ หลังรับเพิ่ม เล็งแบ่งทำกำไรที่ 105 และ 110	110 หรือ 121-124	ถ้าปิดหลุด 92(ส่วนเพิ่ม)
PTTEP	Oct 22	ถือ หลังรับเพิ่ม เล็งแบ่งทำกำไรที่ 130 และ 132	133 หรือ 138	ถ้าหลุด 119 & 110
TISCO	Oct 19	ถือ หลังรับเพิ่ม เล็งแบ่งทำกำไรที่ 102.50 และ 104	104, 107 หรือสูงกว่านั้น	ถ้าหลุด 96 ส่วนเพิ่ม
SINGER	Oct 7	ถือ หลังรับเพิ่ม เล็งแบ่งทำกำไรที่ 58	80 หรือ 90	ถ้าปิดหลุด 50 ส่วนเพิ่ม
KCE	Jun 24	ถือ หลังรับเพิ่ม เล็งแบ่งทำกำไรที่ 97 และ 100	95 หรือสูงกว่านั้น	อาจมีแกว่งถ้าหลุด 82
JMT	Apr 1	ถือ หลังรับเพิ่มและ Stoploss ไปแล้ว เล็งแบ่งทำกำไรที่ 73 และ 79	79 หรือสูงกว่านั้น	Will update

Disclaimers

รายงานฉบับนี้จัดทำโดยบริษัทหลักทรัพย์ธนชาติ จำกัด (มหาชน) โดยจัดทำขึ้นบนพื้นฐานของแหล่งข้อมูลที่ดีที่สุดที่ได้รับมาและพิจารณาแล้วว่าน่าเชื่อถือ ทั้งนี้มีวัตถุประสงค์เพื่อให้บริการเผยแพร่ข้อมูลแก่นักลงทุนและใช้เป็นข้อมูลประกอบการตัดสินใจซื้อขายหลักทรัพย์ แต่ไม่ได้มีเจตนาชี้แนะหรือเชิญชวนให้ซื้อหรือขายหรือประกันราคาหลักทรัพย์แต่อย่างใด ทั้งนี้รายงานและความเห็นในเอกสารฉบับนี้อาจมีการเปลี่ยนแปลงแก้ไขได้ หากข้อมูลที่ได้รับมาเปลี่ยนแปลงไป การนำข้อมูลที่ปรากฏอยู่ในเอกสารฉบับนี้ ไม่ว่าทั้งหมดหรือบางส่วนไปทำซ้ำ ดัดแปลง แก้ไข หรือนำออกเผยแพร่แก่สาธารณชน จะต้องได้รับความยินยอมจากบริษัทก่อน

This report is prepared and issued by Thanachart Securities Public Company Limited (TNS) as a resource only for clients of TNS, Thanachart Capital Public Company Limited (TCAP) and its group companies. Copyright © Thanachart Securities Public Company Limited. All rights reserved. The report may not be reproduced in whole or in part or delivered to other persons without our written consent. Investors should use this report as one of many tools in making their investment decisions since Thanachart Securities may seek to do other business with the companies mentioned in the report. Thus, investors need to be aware that there could be potential conflicts of interest that could affect the report's neutrality.

Recommendation Structure:

Recommendations are based on absolute upside or downside, which is the difference between the target price and the current market price. If the upside is 10% or more, the recommendation is BUY. If the downside is 10% or more, the recommendation is SELL. For stocks where the upside or downside is less than 10%, the recommendation is HOLD. Unless otherwise specified, these recommendations are set with a 12-month horizon. Thus, it is possible that future price volatility may cause a temporary mismatch between upside/downside for a stock based on the market price and the formal recommendation.

For sectors, an "Overweight" sector weighting is used when we have BUYs on majority of the stocks under our coverage by market cap. "Underweight" is used when we have SELLs on majority of the stocks we cover by market cap. "Neutral" is used when there are relatively equal weightings of BUYs and SELLs.

Disclosures:

บริษัทหลักทรัพย์ ธนชาติ จำกัด (มหาชน) ทำหน้าที่เป็นผู้ดูแลสภาพคล่อง (Market Maker) และผู้ออกใบสำคัญแสดงสิทธิอนุพันธ์ (Derivative Warrants) โดยปัจจุบันบริษัทเป็นผู้ออกและเสนอขาย Derivative Warrants จำนวน 116 หลักทรัพย์ ได้แก่ ACE16C2201A, ACE16C2202A, ADVA16C2201A, ADVA16C2202A, AEON16C2201A, AEON16C2201B, AOT16C2204A, AOT16C2202A, BAM16C2204A, BANP16C2204A, BANP16C2201A, BANP16C2202A, BBL16C2204A, BBL16C2201A, BBL16C2203A, BCH16C2201A, BCH16C2203A, BEC16C2202A, BGR16C2205A, CBG16C2204A, CBG16C2201A, CBG16C2202A, CHG16C2202A, COM716C2203A, CPAL16C2204A, CPAL16C2203A, CPF16C2205A, CPN16C2202A, CRC16C2204A, DELT16C2202A, DELT16C2203A, DOHO16C2202A, EA16C2205A, EA16C2201A, ESSO16C2202A, GLOB16C2201A, GLOB16C2203A, GPSC16C2205A, GPSC16C2201A, GPSC16C2201B, GPSC16C2203A, GULF16C2202A, GUNK16C2205A, GUNK16C2201A, GUNK16C2203A, HANA16C2204A, HANA16C2202A, HMPR16C2202A, INTU16C2201A, INTU16C2202A, IVL16C2202A, JAS16C2202A, JMAR16C2205A, JMAR16C2201A, JMAR16C2202A, JMT16C2205A, JMT16C2201A, JMT16C2203A, KBAN16C2201A, KBAN16C2202A, KCE16C2205A, KCE16C2201A, KTC16C2202A, LH16C2202A, MAJO16C2201A, MINT16C2204A, MINT16C2203A, MTC16C2204A, MTC16C2202A, OR16C2202A, OR16C2203A, PTG16C2201A, PTG16C2202A, PTG16C2203A, PTL16C2201A, PTL16C2202A, PTL16C2202B, PTT16C2201A, PTT16C2203A, PTTE16C2203A, RBF16C2202A, RS16C2205A, RS16C2201A, S5016P2203B, S5016C2112A, S5016C2112B, S5016C2112C, S5016C2112D, S5016C2203A, S5016P2112A, S5016P2112B, S5016P2112C, S5016P2112D, S5016P2203A, SAWA16C2204A, SAWA16C2202A, SCB16C2201A, SCB16C2202A, SCC16C2204A, SCGP16C2201A, SCGP16C2202A, SPAL16C2202A, SPRC16C2201A, STA16C2203A, STA16C2201A, STEC16C2204A, STEC16C2201A, STGT16C2202A, SYNE16C2202A, TASC16C2201A, TOP16C2202A, TRUE16C2202A, TRUE16C2203A, TU16C2204A, TU16C2202A, WHA16C2202A (underlying securities are ACE, ADVANC, AEONTS, AMATA, AOT, BAM, BANPU, BBL, BCH, BEC, BGRIM, CBG, CHG, COM7, CPALL, CPF, CPN, CRC, DELTA, DOHOME, DTAC, EA, ESSO, GLOBAL, GPSC, GULF, GUNKUL, HANA, HMPRO, INTUCH, IRPC, IVL, JAS, JMART, JMT, KBANK, KCE, KTC, LH, MAJOR, MEGA, MINT, MTC, OR, PTG, PTL, PTT, PTTEP, RBF, RS, SAWAD, SCB, SCC, SCGP, SPALI, SPRC, SET50, STA, STEC, STGT, SYNTEC, TASCO, TOP, TRUE, TU, WHA). และบริษัทจัดทำบทวิเคราะห์ของหลักทรัพย์อ้างอิงดังกล่าว จึงมีส่วนได้ส่วนเสียหรือมีความขัดแย้งทางผลประโยชน์ (conflicts of interest) นอกจากนี้ นักลงทุนควรศึกษารายละเอียดในหนังสือชี้ชวนของใบสำคัญแสดงสิทธิอนุพันธ์ดังกล่าวก่อนตัดสินใจลงทุน

หมายเหตุ: บริษัท ทูนครชาติ จำกัด (TCAP) ซึ่งเป็นผู้ถือหุ้นรายใหญ่ของบริษัทหลักทรัพย์ ธนชาติ จำกัด (มหาชน) โดยถือหุ้นในสัดส่วนร้อยละ 50.96 มี สัดส่วนการถือหุ้นบริษัท ราชธานีลีสซิ่ง จำกัด (มหาชน) (THANI) ทั้งทางตรงและทางอ้อม มากกว่าร้อยละ 56 และเป็นผู้ถือหุ้นใหญ่ของ THANI

บริษัททูนครชาติ จำกัด (TCAP), ธนาคารทหารไทยธนชาติ จำกัด (มหาชน) (TTB) เป็นบริษัทที่มีความเกี่ยวข้องกับบริษัทหลักทรัพย์ธนชาติ จำกัด (มหาชน) (TNS) โดย TCAP เป็นผู้ถือหุ้น ร้อยละ 50.96 ใน TNS และ ถือหุ้นใน TTB ร้อยละ 20.1 ดังนั้น การจัดทำบทวิเคราะห์ของหลักทรัพย์ดังกล่าว จึงมีส่วนได้ส่วนเสียหรือมีความขัดแย้งทางผลประโยชน์ (conflicts of interest)

บริษัททูนครชาติ จำกัด (TCAP) บริษัท ราชธานีลีสซิ่ง จำกัด (มหาชน) (THANI) บริษัท เอ็ม บี เค (มหาชน) (MBK) และบริษัท ปทุมไรชมิล แอนด์ แกรนารี จำกัด (มหาชน) (PRG) เป็นบริษัทที่มีความเกี่ยวข้องกับบริษัทหลักทรัพย์ธนชาติ จำกัด (มหาชน) ดังนั้น การจัดทำบทวิเคราะห์ของหลักทรัพย์ดังกล่าว จึงมีส่วนได้ส่วนเสียหรือมีความขัดแย้งทางผลประโยชน์ (conflicts of interest)

หมายเหตุ: * บริษัทหลักทรัพย์ธนชาติ จำกัด (มหาชน) (TNS) และ บริษัท ทูนครชาติ จำกัด (มหาชน) TCAP มีกรรมการร่วมกันได้แก่ นายสมเจตน์ หมุศิริเลิศ ซึ่งทำหน้าที่กรรมการผู้จัดการใหญ่ของ TCAP และ ทำหน้าที่ ประธานกรรมการบริษัท และประธานกรรมการบริหาร TNS อย่างไรก็ตาม บทวิเคราะห์นี้ได้ถูกจัดทำขึ้นบนสมมติฐานของฝ่ายวิจัยของ TNS"

หมายเหตุ: * บริษัทหลักทรัพย์ธนชาติ จำกัด (มหาชน) (TNS) และ บริษัท จัดการและพัฒนาทรัพยากรน้ำภาคตะวันออก จำกัด (มหาชน) EASTW มีกรรมการร่วมกันได้แก่นางอัครวิณี ไตลิ่งคะ ซึ่งทำหน้าที่ กรรมการตรวจสอบของ EASTW และ ทำหน้าที่ กรรมการบริษัท กรรมการบริหารของ TNS อย่างไรก็ตาม บทวิเคราะห์นี้ได้ถูกจัดทำขึ้นบนสมมติฐานของฝ่ายวิจัยของ TNS"

หมายเหตุ: ** "บริษัทหลักทรัพย์ธนชาติ จำกัด (มหาชน) (TNS) เป็นผู้จัดการจำหน่าย หุ้นกู้ชนิดระบุชื่อผู้ถือ ประเภทไม่ด้อยสิทธิ ไม่มีหลักประกัน มีผู้แทนผู้ถือหุ้นกู้ "หุ้นกู้ บริษัท สหกลีโควิปเมนท์ จำกัด (มหาชน) ครั้งที่ 1/2562 ครบกำหนดไถ่ถอนปี พ.ศ. 2565" ที่ออกโดย บริษัท สหกลีโควิปเมนท์ จำกัด (มหาชน) (SQ) ดังนั้น การจัดทำบทวิเคราะห์ของหลักทรัพย์ดังกล่าว จึงอาจมีส่วนได้ส่วนเสียหรือมีความขัดแย้งทางผลประโยชน์ (conflicts of interest)"

หมายเหตุ: ** "บริษัทหลักทรัพย์ธนชาติ จำกัด (มหาชน) (TNS) ผู้จัดการจำหน่ายหุ้นกู้ หุ้นกู้ชนิดระบุชื่อผู้ถือ ประเภทไม่ด้อยสิทธิ ไม่มีประกัน และมีผู้แทน ผู้ถือหุ้นกู้ของบริษัท สวานอุตสาหกรรมโรจนะ จำกัด (มหาชน) (ROJNA) ครั้งที่ 3/2562 ครบกำหนดไถ่ถอนปี พ.ศ. 2566" ที่ออกโดย บริษัท สวานอุตสาหกรรมโรจนะ จำกัด (มหาชน) ดังนั้น การจัดทำบทวิเคราะห์ของหลักทรัพย์ดังกล่าว จึงอาจมีส่วนได้ส่วนเสียหรือมีความขัดแย้งทางผลประโยชน์ (conflicts of interest)

Thanachart Research Team

หัวหน้าฝ่าย

พิมพ์ผกา นิจการุณ, CFA
Tel: 662-779-9199
pimpaka.nic@thanachartsec.co.th

Thematic Research, กระดาษ

จักร เรื่องสิทธิสัญญา
Tel: 662-779-9104
chak.reu@thanachartsec.co.th

สาธารณูปโภค, สื่อสาร

ณัฐภาพ ประสิทธิ์สุขสันต์
Tel: 662-483-8296
nuttapop.Pra@thanachartsec.co.th

อิเล็กทรอนิกส์, อาหาร, เครื่องดื่ม, เติมน้ำมัน

พัทธดนย์ บุณนาค
Tel: 662-483-8298
pattadol.bun@thanachartsec.co.th

อสังหาริมทรัพย์, พาณิชยกรรม

พรรณารายณ์ ดิยะพิทยารัตน์
Tel: 662-779-9109
phanarai.von@thanachartsec.co.th

ยานยนต์, นิคมฯ, Property Fund, REITs, บันเทิง

รดา ลิ้มสุทธิวันภูมิ
Tel: 662-483-8297
rata.lim@thanachartsec.co.th

ธนาคาร, ธุรกิจการเงิน, ประกัน

สรัชดา ศรีทรง
Tel: 662-779-9106
sarachada.sor@thanachartsec.co.th

ขนส่ง, รับเหมา

ศักดิ์สิทธิ์ พัฒนานารักษ์
Tel: 662-779-9112
saksid.pha@thanachartsec.co.th

Small Cap, การแพทย์, โรงแรม

ศิริพร อรุโณทัย
Tel: 662-779-9113
siriporn.aru@thanachartsec.co.th

พลังงาน, ปิโตรเคมี

ยุพาพรรณ พลพรประเสริฐ
Tel: 662-779-9110
yupapan.pol@thanachartsec.co.th

นักวิเคราะห์, แพลตฟอร์ม

ลาภินี ทิพยมณฑล
Tel: 662-779-9115
lapinee.dib@thanachartsec.co.th

กลยุทธ์การลงทุน

อดิศักดิ์ ผู้พิพัฒนทรัพย์กุล, CFA
Tel: 662-779-9120
adisak.phu@thanachartsec.co.th

วิเคราะห์เทคนิค

ภัทรวัลลี หวังมีงมาศ
Tel: 662-779-9105
pattarawan.wan@thanachartsec.co.th

วิเคราะห์ทางเทคนิค

วิชานันท์ ธรรมบำรุง
Tel: 662-779-9123
witchanan.tam@thanachartsec.co.th

กลยุทธ์การลงทุน

เถลิงศักดิ์ คูเจริญไพศาล
Tel: 662-483-8304
thaloengsak.kuc@thanachartsec.co.th

วิเคราะห์เชิงปริมาณ

สิทธิเชษฐ รุ่งรัศมีพัฒน์
Tel: 662-483-8303
sittichet.run@thanachartsec.co.th

ผู้ช่วยนักวิเคราะห์-กลยุทธ์การลงทุน

นลินภรณ์ คลังเปรมจิตต์
Tel: 662-779-9107
nariporn.kla@thanachartsec.co.th

Data Support Team

มณฑุดี เพชรแสงใสกุล

Tel: 662-779-9108
monrudee.pet@thanachartsec.co.th

เกษมรัตน์ จิตกุลศล

Tel: 662-779-9118
kasemrat.jit@thanachartsec.co.th

วราทิพย์ รุ่งประดับวงศ์

Tel: 662-779-9114
varathip.run@thanachartsec.co.th

สุนทร รักษาวัต

Tel: 662-779-9117
sunet.rak@thanachartsec.co.th

สุขสวัสดิ์ ลิมาวงษ์ปราณี

Tel: 662-779-9116
suksawat.lim@thanachartsec.co.th

สุจินตนา สถาพร

Tel: 662-779-9198
sujintana.sth@thanachartsec.co.th

Thanachart Securities Pcl.

Research Team

19 Floor, MBK Tower

444 Phayathai Road, Pathumwan Road, Bangkok 10330

Tel: 662 -779-9119

Email: thanachart.res@thanachartsec.co.th