



## แกว่งหลังไม่ผ่าน 1,682 ที่ยังเสี่ยงทนแกว่งล้นต่อ

ดัชนี SET แกว่งหลังไม่ผ่าน 1,682 ลงมาในเขตแนวรับ 1,650 และ 1,638 โดยสถานการณ์จะดีขึ้นถ้า SET ทะลุ 1,667 ขึ้นมายืนได้ กรณีนั้นมีลุ้นกลับขึ้นไป 1,682 ในการล้น ความเสี่ยงอาจเพิ่มขึ้นด้วย ถ้าเกิดสัญญาณตามรายละเอียดด้านล่าง สำหรับตอนนี้ ยังเสี่ยงทนแกว่งล้นต่อ โดย Stoploss ขอบจับตาและ Update ต่อไป สำหรับหมวด Finance ลงมาในเขตแนวรับที่เป็นเขตล้น देंดูรูปและรายละเอียดด้านใน หุ้่นแนะนำวันนี้ ONEE, ASK & JMT



ภัทรวัลย์ หวังมิ่งมาต  
Senior Technical Analyst

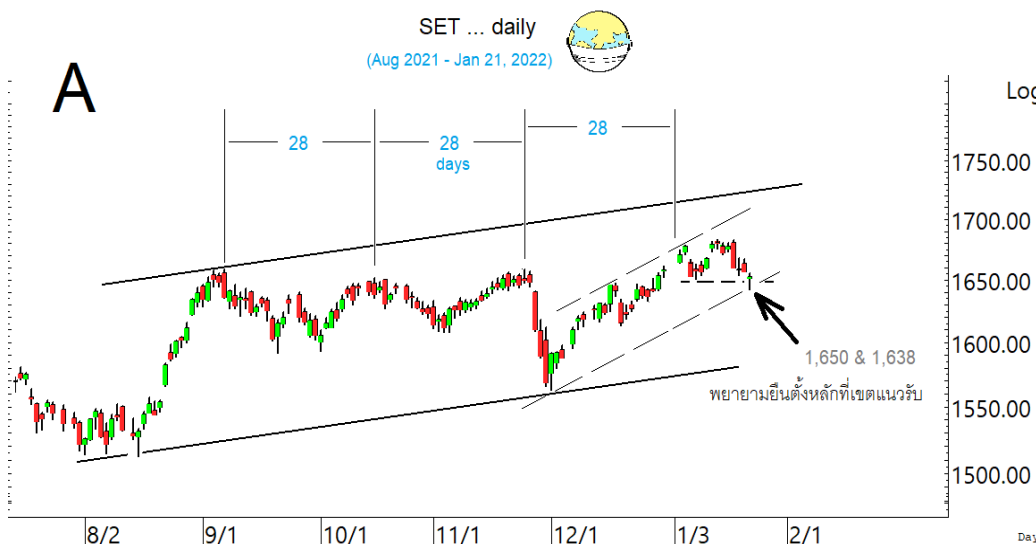
วิชพันธ์ ธรรมบำรุง  
Technical Analyst

ดัชนี SET แกว่งถอยลงมาในเขตแนวรับ 1,650 และ 1,638 ในรูป A หลังจากเมื่ออาทิตย์ที่แล้วไม่สามารถฝ่าด่าน 1,682 ขึ้นไปได้ โดยสถานการณ์จะดีขึ้นถ้า SET ทะลุด่านที่ 1,667 กลับขึ้นมายืนได้ กรณีนั้นมีลุ้นกลับขึ้นไปทดสอบ 1,682 ที่ต้องฝ่าขึ้นไป ในการล้นความเสี่ยง อาจเพิ่มขึ้นด้วย ถ้า SET หลุด 1,638, SET50 หลุด 978 ดัชนีธนาคารหลุด 407 และ/หรือดัชนีพลังงานหลุด 24,749 ในรูป B, C และ D ลงมา 3 ใน 4 จุด กรณีนั้น การแกว่งอาจยืดเยื้อต่อไปและแนวรับของ SET ที่เราต้องไปดูอาการอาจอยู่ที่ 1,628 และ/หรือ 1,612 สำหรับตอนนี้ ยังเสี่ยงทนแกว่งล้นต่อ โดย Stoploss ขอบจับตาและ Update ต่อไป การแกว่งวันนี้ SET มีด่านที่ 1,656 ทะลุได้ ด่านต่อไปมีที่ 1,663 และ 1,667 แนวรับมีที่ 1,640 และ/หรือ 1,638

สำหรับธนาคารล้นแกว่งตั้งหลักที่เขตแนวรับ 415 และ/หรือ 407 ในรูป C เพื่อชีกแซกขึ้นต่อ โดยมีด่านที่ 424 และ 432 ที่ต้องฝ่ากลับขึ้นไป ในการล้นดู Update หุ้่นเหล่านี้ประกอบ KBANK ดูแนวรับที่ 139-138 และ/หรือ 136 ทะลุ 142 ได้ มีลุ้นตั้งหลักขึ้นไปทดสอบด่านที่ 145.5 และ 147.50 SCB ล้นตั้งหลัก โดยมีด่านที่ 125 และ 127-127.50 ที่ต้องฝ่าขึ้นไป แนวรับมีที่ 121.50-120.50 BBL แกว่งที่ด่าน 133 ทะลุได้ มีลุ้นขึ้นไปทดสอบ 135.50 หรือสูงกว่านั้น แนวรับอาจมีที่ 129.50 และ/หรือ 128-127 และ KTB ล้นแกว่งชีกแซกขึ้นต่อ แนวรับมีที่ 13.5-13.3 และ/หรือ 12.90 โดยมีด่านที่ 14.1 ที่ต้องฝ่าต่อขึ้นไป สำหรับ TISCO แกว่งที่ด่าน 99.5-100 มีแนวรับที่ 96.50 และ/หรือ 94.75 และ KKP ทะลุต่อขึ้นมา ด่านต่อไปมีที่ 68.75 และ/หรือ 70 ที่ต้องฝ่าต่อขึ้นไป แนวรับอาจมีที่ 65.50 และ/หรือ 64.25

และพลังงานแกว่งในเขตด่านที่ต้องฝ่าต่อขึ้นไป แต่ระวังด้วยถ้าแนวรับที่ 24,749 ในรูป D ยืนไม่อยู่ กรณีนั้น การแกว่งอาจจะรุนแรงขึ้น อย่างไรก็ตาม ในการล้นอาจดู PTT ที่ค่อยๆ ขยับขึ้นมา โดยมีด่านที่ 40.25 และ/หรือ 41 ที่ต้องค่อยๆ ฝ่าต่อขึ้นไป แนวรับอาจมีที่ 37.75-37 และ PTTEP ล้นชีกแซกขึ้นต่อหลังทะลุขึ้นมา โดยมีด่านที่ 130.50 ทะลุได้ มีลุ้นขึ้นไปทดสอบ 133 และ/หรือ 136 หรือสูงกว่านั้น แนวรับอาจมีที่ 124-123.50 ประกอบด้วย

**แนวต้าน 1,656, 1,663 และ 1,667 แนวรับ 1,640 และ 1,638**



### BUY:

**ONEE** เข้าเมื่อทะลุ 11.8 เล็งแบ่งทำกำไรที่ 13 และ 13.6 (Stoploss ถ้าหลุด 10.5)

**ASK** เข้า เล็งแบ่งทำกำไรที่ 48.75 และ 51 (Stoploss ถ้าหลุด 41.50 และ 38)

**JMT** รับเพิ่ม เล็งแบ่งทำกำไรที่ 68 และ 70 (Stoploss ส่วนเพิ่มถ้าหลุด 59) และ **SHR, TIPH & BYD** ตามรายละเอียดด้านใน

### Add Stoploss line :

**CPW** ขอมีเส้น Stoploss ที่ 5.10

### SELL:

n/a

### SECTOR to watch:

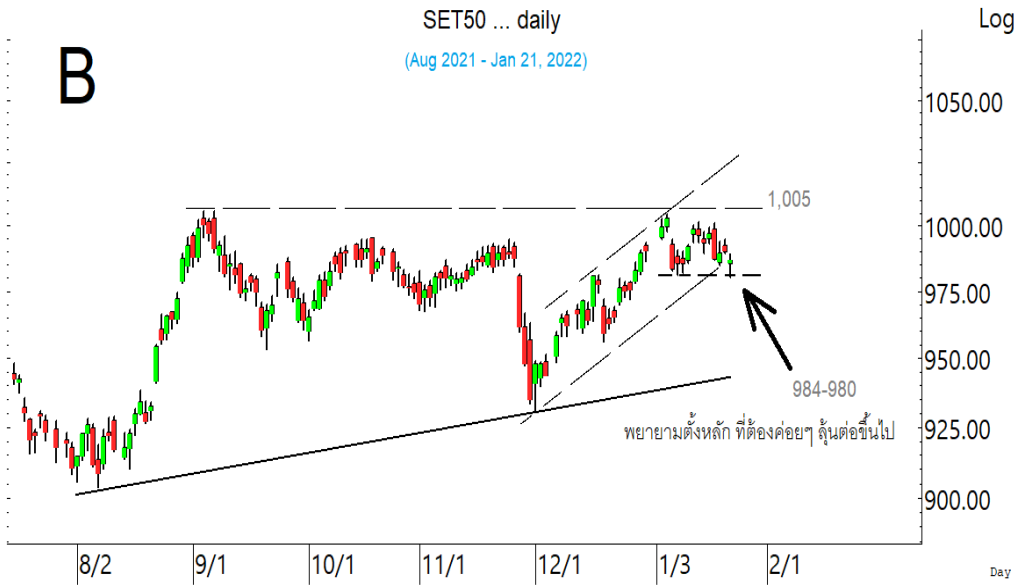
#### Finance :

JMT, ASK, BAM, KTC, SAWAD, BYD, CGH, KGI & TNITY

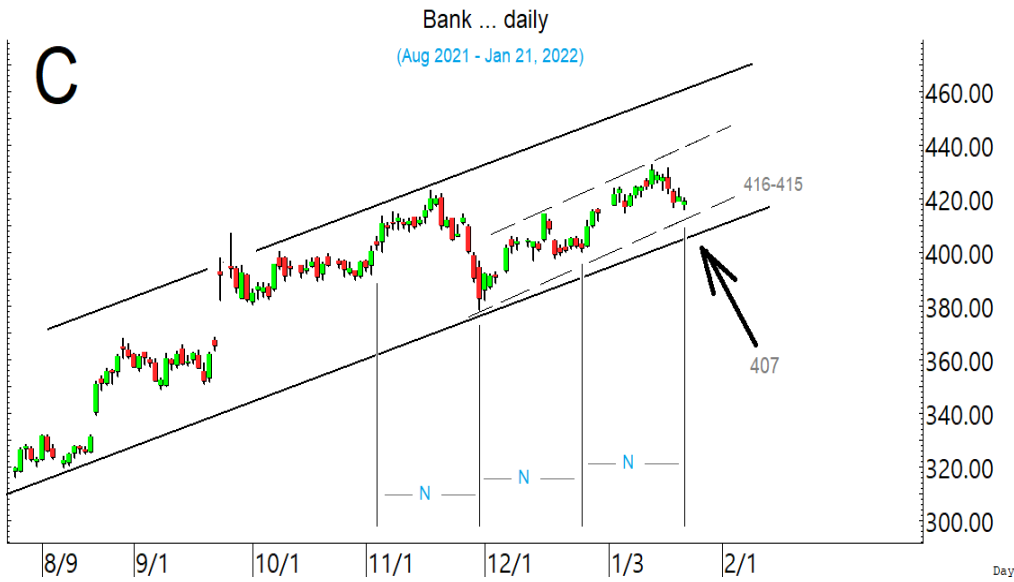
### Day Trade:

BAFS, GUNKUL, PLANB, ONEE, MACO, WAVE, TH, SABUY, SNNP, ASIAN, SINGER, ADVANC & JMART

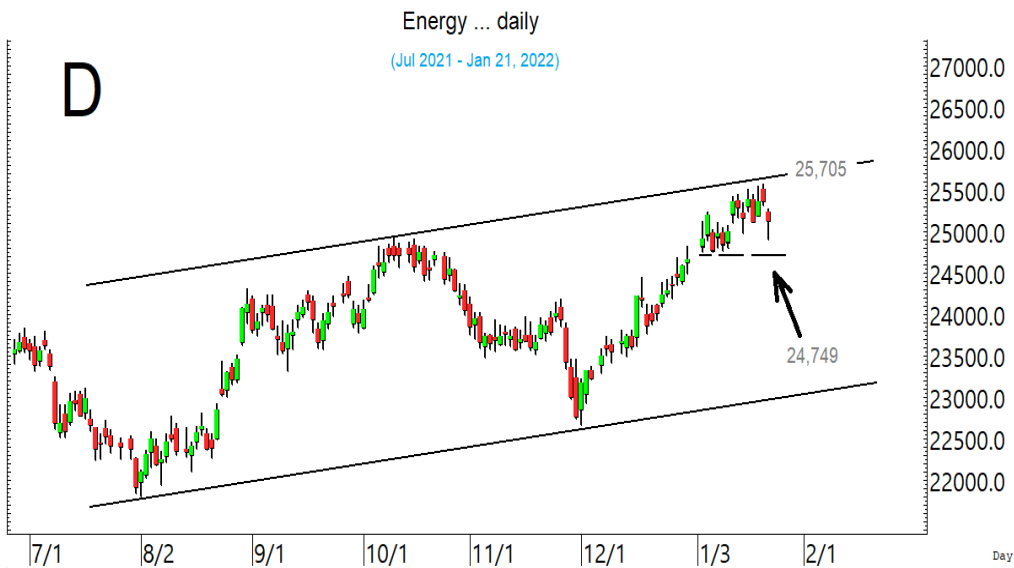
**SET แกว่งหลังไม่ผ่านด่าน 1,682 โดยมีแนวรับ 1,650 & 1,638 ที่ต้องจับตาและดูอาการ**



โดยดูอาการแนวรับของ SET50 ที่ 980 และ/หรือ 978

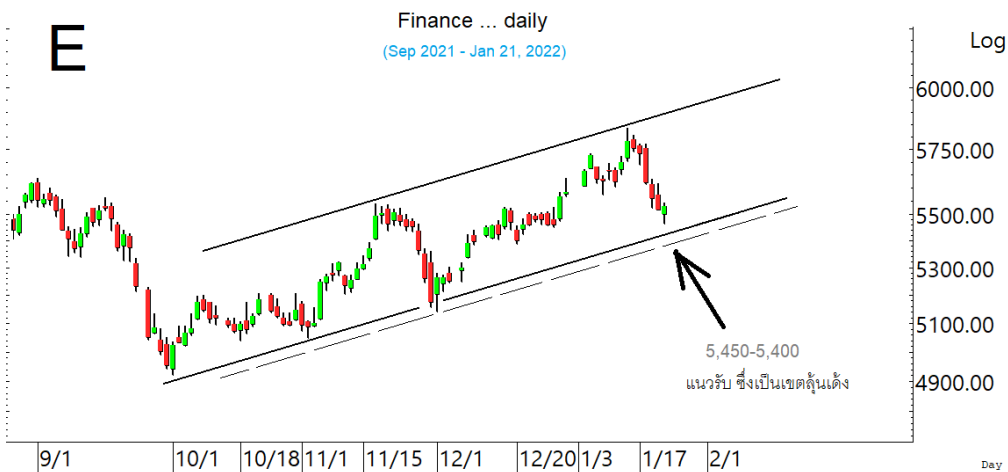


แนวรับของดัชนีธนาคารที่ 416-415 และ/หรือ 407

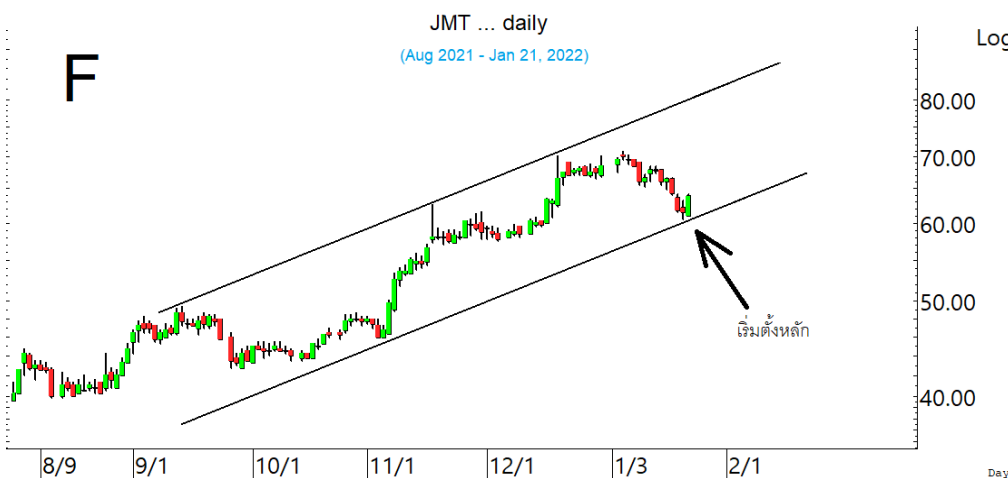


และแนวรับของพลังงานที่ 24,749

**SECTOR to watch** : หมวด **Finance** ลงมาในเขตแนวรับ และเริ่มมีปฏิกิริยาดีตามในรูป.E โดยมีด้านที่ 5,612 และ 5,735 ที่ต้องคอยๆ ฝ่าต่อขึ้นไป สำหรับหุ้นเป็นตัวๆ ที่ขอ Update **JMT** เริ่มตั้งหลักที่เขตแนวรับในรูป.F โดยด้านต่อไปมีที่ 64.25 และ/หรือ 66-66.50 แนวรับอาจมีที่ 62.50 และ/หรือ 61.25 **ASK** เริ่มตั้งหลักที่เขตแนวรับ 43.5-43 ในรูป.G โดยมีด้านที่ 45.50 และ 46.75 ทะลุได้ ด้านต่อไปมีที่ 48.75 **BAM** กำลังทดสอบแนวรับที่ 19.6 โดยมีด้านที่ 20.6 และ 20.9 **KTC** พยายามตั้งหลัก โดยมีด้านที่ 60.75 และ 61.25 ทะลุได้ ด้านต่อไปมีที่ 63 ที่ต้องฝ่าต่อขึ้นไป ระวังแกว่งถ้าหลุด 58 ลงมา **SAWAD** ดูแนวรับที่ 62.25 และ 61 ด้านที่ 64.50 และ 66 ที่ต้องฝ่าต่อขึ้นไป สำหรับหุ้นหลักทรัพย์ **BYD** เริ่มตั้งหลัก มีด้านที่ 20.9 และ 21.30 ที่ต้องฝ่าขึ้นไป **CGH** กำลังตั้งหลัก มีด้านที่ 1.83 ทะลุได้ ด้านต่อไปมีที่ 1.90 และ 1.97 ระวังแกว่งถ้าหลุด 1.72 ลงมา **FSS** เริ่มตั้งหลัก มีด้านที่ 8.25 และ 8.60 ที่ต้องฝ่าขึ้นไป ระวังแกว่งถ้าหลุด 7.30 **KGI** ดูแนวรับที่ 6.70 โดยมีด้านที่ 7-7.1 และ 7.25 ที่ต้องฝ่าต่อขึ้นไป **TNITY** เริ่มตั้งหลัก ทะลุ 17 ได้ ด้านต่อไปมีที่ 17.4 และ 17.7 ที่ต้องฝ่าต่อขึ้นไป ระวังแกว่งถ้าหลุด 15.90 ลงมา



หมวด **Finance** ลงมาในเขตแนวรับ ซึ่งเป็นเขตลุ้นแดง

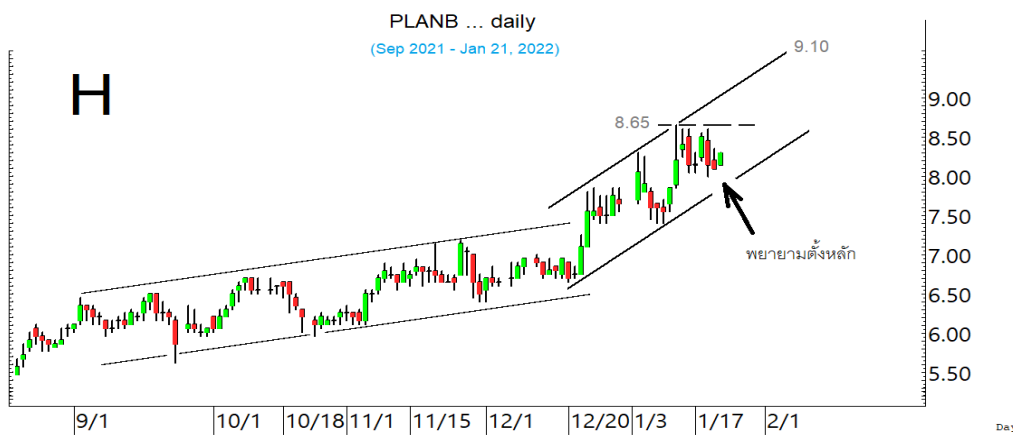


**JMT** กำลังทดสอบและเริ่มตั้งหลักที่เขตแนวรับ

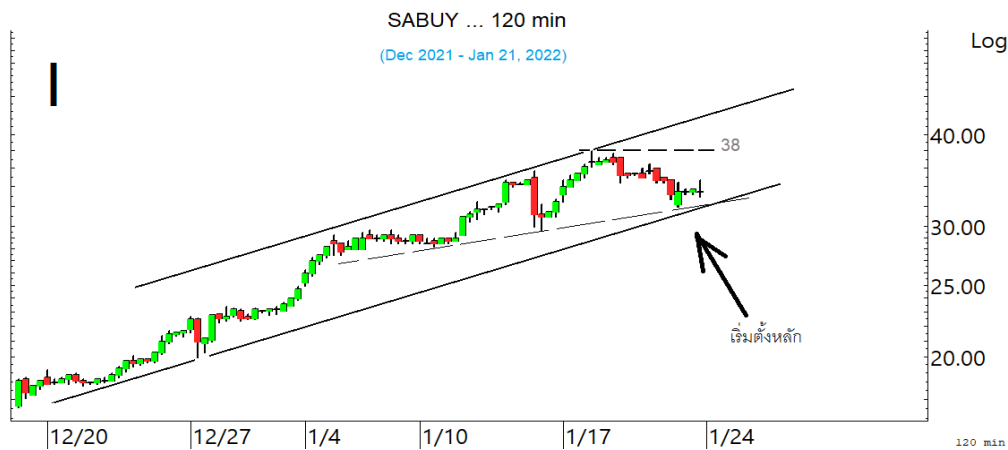


**ASK** เริ่มตั้งหลักที่เขตแนวรับ

ในหุ้นเป็นตัวๆ อื่น ๆ ที่ดูมีลุ้น หรือที่ต้องระวัง ก็ดูกรอบแนวรับแนวต้านเหล่านี้ประกอบ และ/หรืออาจใช้เป็นกรอบในการ Trading ได้ : **BAFS** ตั้งหลักขึ้นมา ด้านต่อไปมีที่ 27.75 และ 29.25 แนวรับมีที่ 24.9 **GUNKUL** ตั้งหลักขึ้นมา มีด้านที่ 6.85-6.9 และ 7 ทะลุได้ มีลุ้นขึ้นไปทดสอบ 7.3 ระวังแกว่งถ้าหลุด 6.45 ลงมา **PLANB** กำลังตั้งหลัก มีด้านที่ 8.35 ทะลุได้ อาจต่อไปทดสอบ 8.55-8.65 และ/หรือ 9.1 ในรูป.H แนวรับอาจมีที่ 7.95 **ONEE** กำลังตั้งหลัก มีด้านที่ 11.8 ทะลุได้ ด้านต่อไปมีที่ 12 และ 12.30 **MACO** เติงขึ้นมา มีด้านที่ 0.93-0.94 และ 0.99 แนวรับอาจมีที่ 0.87 **WAVE** เติงขึ้นมา มีด้านที่ 1.26 และ 1.31 แนวรับอาจมีที่ 1.16 **TH** ตั้งหลักขึ้นมา มีด้านต่อไปที่ 3.06 ทะลุได้ อาจต่อไปทดสอบ 3.16 ระวังแกว่งถ้าหลุด 2.86 ลงมา **SABUY** ตั้งหลักขึ้นมาจากเขตแนวรับในรูป.I มีด้านที่ 35-25.75 ทะลุได้ ด้านต่อไปมีที่ 36.50 และ 38 ที่ต้องฝ่าขึ้นไป **SNNP** ตั้งหลักทะลุต่อขึ้นมา มีด้านต่อไปที่ 18.2-18.3 และ 18.8 แนวรับอาจมีที่ 17.2 และ/หรือ 16.5 **ASIAN** แรงขึ้นมา มีด้านที่ 17.7 ทะลุได้ ด้านต่อไปมีที่ 18.4-18.6 แนวรับอาจมีที่ 16.9 **SINGER** เติงขึ้นมา มีด้านต่อไปที่ 49 และ 50.50 ที่ต้องฝ่าต่อขึ้นไป **ADVANC** กำลังตั้งหลัก มีด้านที่ 223 และ 226 ที่ต้องฝ่าต่อขึ้นไปตามในรูป J แนวรับอาจมีที่ 219 **JMART** ตั้งหลักขึ้นมา มีด้านที่ 57-57.75 และ 58.25 แนวรับมีที่ 53.75 และหุ้นอื่นๆ ใน Alert ระหว่างวัน (สามารถดูได้ ใน [www.thanachartsec.com](http://www.thanachartsec.com))



**PLANB** พยายามตั้งหลักต่อขึ้นมา



**SABUY** เริ่มตั้งหลัก ที่ต้องค่อยๆ ลุ้นต่อขึ้นไป



**ADVANC** พยายามตั้งหลักที่เขตแนวรับ

## หุ้นแนะนำ เข้า ONEE &amp; ASK เข้าเพิ่ม JMT, SHR, TIPH &amp; BYD

Note: เราจะตาม Update หุ้นที่เราแนะนำให้จนปิด Position โดยในกรณีที่ตุ้มผัด อาจต้องขอให้ Stop loss

Stocks	Date	Comment	Target	Stoploss
ONEE	Jan 24	เข้าเมื่อทะเล 11.8 เล็งแบ่งทำกำไรที่ 13 และ 13.6	Will update	ถ้าหลุด 10.50
ASK	Jan 24	เข้า เล็งแบ่งทำกำไรที่ 48.75 และ 51	Will update	ถ้าหลุด 41.50 และ 38
JMT	Jan 24	รับเพิ่ม เล็งแบ่งทำกำไรที่ 68 และ 70	79 หรือสูงกว่านั้น	ถ้าหลุด 59 & 57
SHR	Jan 24	รับเพิ่มที่ 3.38 หรือเมื่อทะเล 3.50 เล็งแบ่งทำกำไรที่ 3.72	Will update	ถ้าหลุด 3.20
TIPH	Jan 24	รอรับเพิ่มเมื่อทะเล 73.50 เล็งแบ่งทำกำไรที่ 77 และ 82	Will update	ถ้าหลุด 64
BYD	Jan 24	รอเพิ่มอีกที่ 19.6 หรือเมื่อทะเล 21.7 เล็งแบ่งทำกำไรที่ 24.3 และ 27	50 ? หรือ 74 ?	ถ้าหลุด 16.9
Stocks	Date	Comment	Target	Stoploss
TIPH	Jan 20	ถือหลัง Stoploss ไปแล้วส่วนหนึ่ง และรอรับเพิ่มเมื่อทะเล 73.50 เล็งแบ่งทำกำไรที่ 77 และ 82	Will update	ถ้าหลุด 64
DEMCO	Jan 20	ถือ เล็งแบ่งทำกำไรที่ 4.28 และ 4.50	Will update	ถ้าหลุด 3.70
STECH	Jan 18	ถือ หลังรับเพิ่มและ Stoploss ไปแล้วเล็งแบ่งทำกำไรที่ 3.10 และ 3.32	Will update	ถ้าหลุด 2.66
DTAC	Jan 17	ถือ เล็งแบ่งทำกำไรที่ 50.5	Will update	ถ้าหลุด 43
TTA	Jan 11	ถือ เล็งแบ่งทำกำไรที่ 12	Will update	ถ้าหลุด 9
SNNP	Jan 10	ถือ หลังแบ่งทำกำไร เล็งแบ่งทำกำไรอีกที่ 18	Will update	ถ้าหลุด 15.3
SGP	Jan 10	ถือ เล็งแบ่งทำกำไรที่ 14.1 และ 15.5	Will update	ถ้าปิดหลุด 12
BYD	Jan 6	ถือ หลังรับเพิ่มส่วนหนึ่ง และรอเพิ่มอีกที่ 19.6 หรือเมื่อทะเล 21.7 เล็งแบ่งทำกำไรที่ 24.3 และ 27	50 ? หรือ 74 ?	ถ้าหลุด 16.9
SHR	Jan 5	ถือ รอรับเพิ่มที่ 3.38 หรือเมื่อทะเล 3.50 เล็งแบ่งทำกำไรที่ 3.72	Will update	ถ้าหลุด 3.20
UBE	Jan 5	ถือ เล็งแบ่งทำกำไรที่ 2.54 และ/หรือ 2.68	Will update	ถ้าหลุด 2.14
STEC	Jan 4	ถือ เล็งแบ่งทำกำไรที่ 16.3 และ 18	Will update	ถ้าหลุด 14
PLANB	Dec 27	ถือ หลังแบ่งทำกำไร เล็งแบ่งทำกำไรอีกที่ 9.1	9.5 หรือสูงกว่านั้น	ถ้าหลุด 6.90
TKS	Dec 23	ถือ หลังรับเพิ่ม และแบ่งทำกำไรไปแล้ว เล็งแบ่งทำกำไรอีกที่ 18	23.4 หรือสูงกว่านั้น	อาจมีแถวถ้าปิดหลุด 14.8
AH	Dec 22	ปิด Position ไปแล้ว	Will update	ถ้าหลุด 24.50
NYT	Dec 21	ปิด Position ไปแล้ว	Will update	ถ้าหลุด 4.54
MENA	Dec 20	ถือ หลังแบ่งทำกำไร เล็งแบ่งทำกำไรอีกที่ 2.10 และ 2.28	Will update	ถ้าหลุด 1.82
JMART	Dec 17	ถือ หลังรับเพิ่มและ Stoploss ไปแล้ว เล็งแบ่งทำกำไรที่ 59.75 และ 63	Will update	ถ้าหลุด 51
STPI	Dec 16	ถือ หลังรับเพิ่ม เล็งแบ่งทำกำไรที่ 7.2 และ 8.5	8.5 ?	ถ้าหลุด 5.25
TOP	Dec 15	ถือ หลังแบ่งทำกำไร เล็งแบ่งทำกำไรอีกที่ 55	Will update	อาจมีแถวถ้าหลุด 47.75
VIBHA	Dec 13	ถือ เล็งแบ่งทำกำไรที่ 2.84 และ 3.04	3.28 หรือสูงกว่านั้น	ถ้าหลุด 2.42
ILM	Dec 8	ถือ หลังรับเพิ่ม เล็งแบ่งทำกำไรที่ 20.3 และ 21	Will update	ถ้าหลุด 17.5 & 16
WHA	Dec 8	ถือ หลังรับเพิ่ม เล็งแบ่งทำกำไรที่ 3.60 และ 3.78	Will update	ถ้าหลุด 3.34&3.26
RCL	Dec 7	ถือ หลังรับเพิ่ม และ Stoploss ไปแล้ว	58.75 หรือสูงกว่านั้น	ถ้าหลุด 39
PSL	Nov 24	ปิด Position ไปแล้ว	Will update	ถ้าหลุด 15.4
ASIAN	Nov 24	ถือ หลังรับเพิ่ม และ Stoploss ไปแล้ว	Will update	ถ้าหลุด 15.50
SAWAD	Nov 23	ถือ หลังรับเพิ่ม และแบ่งทำกำไรไปแล้ว	Will update	ถ้าหลุด 58
JWD	Nov 19	ปิด Position ไปแล้ว	25, 27 หรือ 30	ถ้าหลุด 20
SVT	Nov 17	ถือ หลังรับเพิ่ม เล็งแบ่งทำกำไรที่ 6.50 และ 7.45	7.45 หรือสูงกว่านั้น	ถ้าหลุด 5.2
MDX	Nov 17	ถือ เล็งแบ่งทำกำไรที่ 8.1	Will update	ถ้าหลุด 6.40
WICE	Nov 12	ถือ หลังรับเพิ่ม และ Stoploss ไปแล้ว	38 ?	Will update
NEX	Nov 11	ถือ หลังรับเพิ่มและ Stoploss ไปแล้ว เล็งแบ่งทำกำไรที่ 23 และ 26	28-29 หรือสูงกว่านั้น	ถ้าหลุด 16.5

## หุ้นแนะนำ. เข้า ONEE &amp; ASK เข้าเพิ่ม JMT, SHR, TIPH &amp; BYD ต่อ

Note: เราจะตาม Update หุ้นที่เราแนะนำให้จนปิด Position โดยในกรณีที่ตุ้มติด อาจต้องขอให้ Stop loss

Stocks	Date	Comment	Target	Stoploss
CPN	Nov 10	ถือ หลังรับเพิ่ม เล็งแบ่งทำกำไรที่ 56.50 และ 58.75	Will update	ถ้าหลุด 52.5 & 51
VGI	Nov 5	ปิด Position ไปแล้ว	Will update	ถ้าหลุด 6.30
INTUCH	Nov 5	ถือ หลังรับเพิ่ม และแบ่งทำกำไรไปแล้ว เล็งแบ่งทำกำไรอีกที่ 83	Will update	ถ้าหลุด 72 และ 70
BAM	Oct 25	ถือ หลังรับเพิ่ม เล็งแบ่งทำกำไรที่ 22.2	Will upate	ถ้าหลุด 19.6 & 18
AOT	Oct 15	ถือ หลังรับเพิ่ม เล็งแบ่งทำกำไรที่ 65 และ 67	76 หรือสูงกว่านั้น	Will update
NWR	Oct 12	ถือ เล็งแบ่งทำกำไรที่ 1.26 และ 1.44	Will update	ถ้าหลุด 0.90
CPW	Oct 8	ถือ หลังรับเพิ่ม เล็งแบ่งทำกำไรที่ 8.7	8.7 หรือ 10	ถ้าหลุด 5.10
MFEC	Oct 4	ถือ หลังรับเพิ่ม เล็งแบ่งทำกำไรที่ 13.5 และ 14.7	14.7 หรือ 16	ถ้าหลุด 10.2 ส่วนเพิ่ม
SCB	Sep 22	ถือ หลังรับเพิ่ม เล็งแบ่งทำกำไรที่ 137 และ 142	146-148, 151 หรือสูงกว่านั้น	ถ้าหลุด 120 (1/2)
SABUY	Sep 9	ถือ หลังรับเพิ่ม และแบ่งทำกำไรไปแล้ว เล็งแบ่งทำกำไรอีกที่ 38.5	42, 51 หรือ 67 ?	ถ้าหลุด 27 ส่วนเพิ่ม
VIH	Sep 3	ถือ เล็งแบ่งทำกำไรที่ 13 และ 14.3	Will update	ถ้าหลุด 10.50
KBANK	Aug 27	ถือ หลังรับเพิ่ม เล็งแบ่งทำกำไรที่ 151 และ 153	153, 166 หรือสูงกว่านั้น	ถ้าปิดหลุด 140 (1/2)
CK	Aug 19	ถือ หลังรับเพิ่ม เล็งแบ่งทำกำไรที่ 25	26.25 หรือสูงกว่านั้น	ถ้าปิดหลุด 21 (1/2)
IVL	Aug 10	ถือ หลังรับเพิ่ม เล็งแบ่งทำกำไรที่ 50 และ 53	50, 53 และ/หรือ 60	อาจมีแกว่งถ้าหลุด 46.75
ADVANC	Aug 2	ถือ หลังรับเพิ่ม เล็งแบ่งทำกำไรที่ 232 และ 237	240 หรือสูงกว่านั้น	ถ้าปิดหลุด 219 ส่วนเพิ่ม
GUNKUL	Jul 14	ถือ หลังรับเพิ่มส่วนหนึ่ง เล็งแบ่งทำกำไรที่ 7.8 และ 8.25	10.7, 11.6 หรือสูงกว่านั้น	Will update
RBF	Jun 28	ถือ หลังรับเพิ่ม และ Stoploss ไปแล้ว เล็งแบ่งทำกำไรที่ 25.50	32 หรือ 37	ถ้าหลุด 19
EPG	Jan 22	ถือ หลังรับเพิ่ม และ Stoploss ไปแล้ว	14.9, 15.6 หรือสูงกว่านั้น	ถ้าหลุด 10.3
HANA	Jan 22	ถือ หลัง Stoploss ไปแล้วครึ่งหนึ่ง	100, 120 หรือ 156	Will update)
COM7	Jan 20	ถือ หลังรับเพิ่ม และ Stoploss ไปแล้ว	100?	Will update
AMATA	Nov 30	ถือ หลังรับเพิ่ม และแบ่งทำกำไรไปแล้ว	27-28 ?	ถ้าหลุด 18.9 & 16.6
GULF	Nov 16	ถือ หลังรับเพิ่ม และแบ่งทำกำไรไปแล้ว	65 หรือ 74	อาจมีแกว่งถ้าหลุด 44
GPSC	Nov 11	ถือ หลังรับเพิ่ม เล็งแบ่งทำกำไรที่ 93 และ 98	98, 109 หรือ 115	อาจมีแกว่งถ้าหลุด 84
BLA	Nov 5	ถือ หลังรับเพิ่ม และแบ่งทำกำไรไปแล้ว เล็งแบ่งทำกำไรอีกที่ 47	47 หรือ 55	อาจมีแกว่งถ้าหลุด 41
EA	Nov 4	ถือ หลังรับเพิ่ม เล็งแบ่งทำกำไรที่ 105 และ 110	110 หรือ 121-124	ถ้าปิดหลุด 92(ส่วนเพิ่ม)
PTTEP	Oct 22	ถือ หลังรับเพิ่ม เล็งแบ่งทำกำไรที่ 130 และ 132	133 หรือ 138	ถ้าหลุด 119 & 110
TISCO	Oct 19	ถือ หลังรับเพิ่ม เล็งแบ่งทำกำไรที่ 102.50 และ 104	104, 107 หรือสูงกว่านั้น	ถ้าหลุด 96 ส่วนเพิ่ม
SINGER	Oct 7	ถือ หลังรับเพิ่ม เล็งแบ่งทำกำไรที่ 58	80 หรือ 90	ถ้าหลุด 45 ส่วนเพิ่ม
KCE	Jun 24	ถือ หลังรับเพิ่ม เล็งแบ่งทำกำไรที่ 97 และ 100	95 หรือสูงกว่านั้น	อาจมีแกว่งถ้าหลุด 82
JMT	Apr 1	ถือ รับเพิ่ม เล็งแบ่งทำกำไรที่ 68 และ 70	79 หรือสูงกว่านั้น	ถ้าหลุด 59 & 57

## Disclaimers

รายงานฉบับนี้จัดทำโดยบริษัทหลักทรัพย์ธนชาติ จำกัด (มหาชน) โดยจัดทำขึ้นบนพื้นฐานของแหล่งข้อมูลที่ดีที่สุดที่ได้รับมาและพิจารณาแล้วว่าน่าเชื่อถือ ทั้งนี้มีวัตถุประสงค์เพื่อให้บริการเผยแพร่ข้อมูลแก่นักลงทุนและใช้เป็นข้อมูลประกอบการตัดสินใจซื้อขายหลักทรัพย์ แต่ไม่ได้มีเจตนาชี้แนะหรือเชิญชวนให้ซื้อหรือขายหรือประกันราคาหลักทรัพย์แต่อย่างใด ทั้งนี้รายงานและความเห็นในเอกสารฉบับนี้อาจมีการเปลี่ยนแปลงแก้ไขได้ หากข้อมูลที่ได้รับมาเปลี่ยนแปลงไป การนำข้อมูลที่ปรากฏอยู่ในเอกสารฉบับนี้ ไม่ว่าทั้งหมดหรือบางส่วนไปทำซ้ำ ดัดแปลง แก้ไข หรือนำออกเผยแพร่แก่สาธารณชน จะต้องได้รับความยินยอมจากบริษัทก่อน

This report is prepared and issued by Thanachart Securities Public Company Limited (TNS) as a resource only for clients of TNS, Thanachart Capital Public Company Limited (TCAP) and its group companies. Copyright © Thanachart Securities Public Company Limited. All rights reserved. The report may not be reproduced in whole or in part or delivered to other persons without our written consent. Investors should use this report as one of many tools in making their investment decisions since Thanachart Securities may seek to do other business with the companies mentioned in the report. Thus, investors need to be aware that there could be potential conflicts of interest that could affect the report's neutrality.

### Recommendation Structure:

Recommendations are based on absolute upside or downside, which is the difference between the target price and the current market price. If the upside is 10% or more, the recommendation is BUY. If the downside is 10% or more, the recommendation is SELL. For stocks where the upside or downside is less than 10%, the recommendation is HOLD. Unless otherwise specified, these recommendations are set with a 12-month horizon. Thus, it is possible that future price volatility may cause a temporary mismatch between upside/downside for a stock based on the market price and the formal recommendation.

For sectors, an "Overweight" sector weighting is used when we have BUYs on majority of the stocks under our coverage by market cap. "Underweight" is used when we have SELLs on majority of the stocks we cover by market cap. "Neutral" is used when there are relatively equal weightings of BUYs and SELLs.

### Disclosures:

บริษัทหลักทรัพย์ ธนชาติ จำกัด (มหาชน) ทำหน้าที่เป็นผู้ดูแลสภาพคล่อง (Market Maker) และผู้ออกใบสำคัญแสดงสิทธิอนุพันธ์ (Derivative Warrants) โดยปัจจุบันบริษัทเป็นผู้ออกและเสนอขาย Derivative Warrants จำนวน 116 หลักทรัพย์ ได้แก่ ACE16C2201A, ACE16C2202A, ADVA16C2201A, ADVA16C2202A, AEON16C2201A, AEON16C2201B, AOT16C2204A, AOT16C2202A, BAM16C2204A, BANP16C2204A, BANP16C2201A, BANP16C2202A, BBL16C2204A, BBL16C2203A, BCH16C2201A, BCH16C2203A, BEC16C2202A, BGR16C2205A, CBG16C2204A, CBG16C2201A, CBG16C2202A, CHG16C2202A, COM716C2203A, CPAL16C2204A, CPAL16C2203A, CPF16C2205A, CPN16C2202A, CRC16C2204A, DELT16C2202A, DELT16C2203A, DOHO16C2202A, EA16C2205A, EA16C2201A, ESSO16C2202A, GLOB16C2201A, GLOB16C2203A, GPSC16C2205A, GPSC16C2201A, GPSC16C2201B, GPSC16C2203A, GULF16C2202A, GUNK16C2205A, GUNK16C2201A, GUNK16C2203A, HANA16C2204A, HANA16C2202A, HMPR16C2202A, INTU16C2201A, INTU16C2202A, IVL16C2202A, JAS16C2202A, JMAR16C2205A, JMAR16C2201A, JMAR16C2202A, JMT16C2205A, JMT16C2201A, JMT16C2203A, KBAN16C2201A, KBAN16C2202A, KCE16C2205A, KCE16C2201A, KTC16C2202A, LH16C2202A, MAJO16C2201A, MINT16C2204A, MINT16C2203A, MTC16C2204A, MTC16C2202A, OR16C2202A, OR16C2203A, PTG16C2201A, PTG16C2202A, PTG16C2203A, PTL16C2201A, PTL16C2202A, PTL16C2202B, PTT16C2201A, PTT16C2203A, PTT16C2203A, RBF16C2202A, RS16C2205A, RS16C2201A, S5016P2203B, S5016C2112A, S5016C2112B, S5016C2112C, S5016C2112D, S5016C2203A, S5016P2112A, S5016P2112B, S5016P2112C, S5016P2112D, S5016P2203A, SAWA16C2204A, SAWA16C2202A, SCB16C2201A, SCB16C2202A, SCC16C2204A, SCGP16C2201A, SCGP16C2202A, SPAL16C2202A, SPRC16C2201A, STA16C2203A, STA16C2201A, STEC16C2204A, STEC16C2201A, STGT16C2202A, SYNE16C2202A, TASC16C2201A, TOP16C2202A, TRUE16C2202A, TRUE16C2203A, TU16C2204A, TU16C2202A, WHA16C2202A (underlying securities are ACE, ADVANC, AEONTS, AMATA, AOT, BAM, BANPU, BBL, BCH, BEC, BGRIM, CBG, CHG, COM7, CPALL, CPF, CPN, CRC, DELTA, DOHOME, DTAC, EA, ESSO, GLOBAL, GPSC, GULF, GUNKUL, HANA, HMPRO, INTUCH, IRPC, IVL, JAS, JMART, JMT, KBANK, KCE, KTC, LH, MAJOR, MEGA, MINT, MTC, OR, PTG, PTL, PTT, PTTEP, RBF, RS, SAWAD, SCB, SCC, SCGP, SPALI, SPRC, SET50, STA, STEC, STGT, SYNTEC, TASC, TOP, TRUE, TU, WHA). และบริษัทจัดทำบทวิเคราะห์ของหลักทรัพย์อ้างอิงดังกล่าว จึงมีส่วนได้ส่วนเสียหรือมีความขัดแย้งทางผลประโยชน์ (conflicts of interest) นอกจากนี้ นักลงทุนควรศึกษารายละเอียดในหนังสือชี้ชวนของใบสำคัญแสดงสิทธิอนุพันธ์ดังกล่าวก่อนตัดสินใจลงทุน

**หมายเหตุ:** บริษัท ทูนครชาติ จำกัด (TCAP) ซึ่งเป็นผู้ถือหุ้นรายใหญ่ของบริษัทหลักทรัพย์ ธนชาติ จำกัด (มหาชน) โดยถือหุ้นในสัดส่วนร้อยละ 50.96 มี สัดส่วนการถือหุ้นบริษัท ราชธานีลีซซิ่ง จำกัด (มหาชน) (THANI) ทั้งทางตรงและทางอ้อม มากกว่าร้อยละ 56 และเป็นผู้ถือหุ้นใหญ่ของ THANI

บริษัททูนครชาติ จำกัด (TCAP), ธนาคารทหารไทยธนชาติ จำกัด (มหาชน) (TTB) เป็นบริษัทที่มีความเกี่ยวข้องกับบริษัทหลักทรัพย์ธนชาติ จำกัด (มหาชน) (TNS) โดย TCAP เป็นผู้ถือหุ้น ร้อยละ 50.96 ใน TNS และ ถือหุ้นใน TTB ร้อยละ 20.1 ดังนั้น การจัดทำบทวิเคราะห์ของหลักทรัพย์ดังกล่าว จึงมีส่วนได้ส่วนเสียหรือมีความขัดแย้งทางผลประโยชน์ (conflicts of interest)

บริษัททูนครชาติ จำกัด (TCAP) บริษัท ราชธานีลีซซิ่ง จำกัด (มหาชน) (THANI) บริษัท เอ็ม บี เค (มหาชน) (MBK) และบริษัท ปทุมไรชมิล แอนด์ แกรนารี จำกัด (มหาชน) (PRG) เป็นบริษัทที่มีความเกี่ยวข้องกับบริษัทหลักทรัพย์ธนชาติ จำกัด (มหาชน) ดังนั้น การจัดทำบทวิเคราะห์ของหลักทรัพย์ดังกล่าว จึงมีส่วนได้ส่วนเสียหรือมีความขัดแย้งทางผลประโยชน์ (conflicts of interest)

**หมายเหตุ:** \* บริษัทหลักทรัพย์ธนชาติ จำกัด (มหาชน) (TNS) และ บริษัท ทูนครชาติ จำกัด (มหาชน) TCAP มีกรรมการร่วมกันได้แก่ นายสมเจตน์ หมุศิริเลิศ ซึ่งทำหน้าที่กรรมการผู้จัดการใหญ่ของ TCAP และ ทำหน้าที่ ประธานกรรมการบริษัท และประธานกรรมการบริหาร TNS อย่างไรก็ตาม บทวิเคราะห์นี้ได้ถูกจัดทำขึ้นบนสมมติฐานของฝ่ายวิจัยของ TNS"

**หมายเหตุ:** \* บริษัทหลักทรัพย์ธนชาติ จำกัด (มหาชน) (TNS) และ บริษัท จัดการและพัฒนาทรัพยากรน้ำภาคตะวันออก จำกัด (มหาชน) EASTW มีกรรมการร่วมกันได้แก่ นางอัครวิณี ไตลิ่งคะ ซึ่งทำหน้าที่ กรรมการตรวจสอบของ EASTW และ ทำหน้าที่ กรรมการบริษัท กรรมการบริหารของ TNS อย่างไรก็ตาม บทวิเคราะห์นี้ได้ถูกจัดทำขึ้นบนสมมติฐานของฝ่ายวิจัยของ TNS"

**หมายเหตุ:** \*\* "บริษัทหลักทรัพย์ธนชาติ จำกัด (มหาชน) (TNS) เป็นผู้จัดการจำหน่าย หุ้นกู้ชนิดระบุชื่อผู้ถือ ประเภทไม่ด้อยสิทธิ ไม่มีหลักประกัน มีผู้แทนผู้ถือหุ้นกู้ "หุ้นกู้ บริษัท สหกลีโควิปเมนท์ จำกัด (มหาชน) ครั้งที่ 1/2562 ครบกำหนดไถ่ถอนปี พ.ศ. 2565" ที่ออกโดย บริษัท สหกลีโควิปเมนท์ จำกัด (มหาชน) (SQ) ดังนั้น การจัดทำบทวิเคราะห์ของหลักทรัพย์ดังกล่าว จึงอาจมีส่วนได้ส่วนเสียหรือมีความขัดแย้งทางผลประโยชน์ (conflicts of interest)"

**หมายเหตุ:** \*\* "บริษัทหลักทรัพย์ธนชาติ จำกัด (มหาชน) (TNS) ผู้จัดการจำหน่ายหุ้นกู้ หุ้นกู้ชนิดระบุชื่อผู้ถือ ประเภทไม่ด้อยสิทธิ ไม่มีประกัน และมีผู้แทน ผู้ถือหุ้นกู้ของบริษัท สวานอุตสาหกรรมโรจนะ จำกัด (มหาชน) (ROJNA) ครั้งที่ 3/2562 ครบกำหนดไถ่ถอนปี พ.ศ. 2566" ที่ออกโดย บริษัท สวานอุตสาหกรรมโรจนะ จำกัด (มหาชน) ดังนั้น การจัดทำบทวิเคราะห์ของหลักทรัพย์ดังกล่าว จึงอาจมีส่วนได้ส่วนเสียหรือมีความขัดแย้งทางผลประโยชน์ (conflicts of interest)

## Thanachart Research Team

### หัวหน้าฝ่าย

พิมพ์ผกา นิจการุณ, CFA  
Tel: 662-779-9199  
pimpaka.nic@thanachartsec.co.th

### Thematic Research, กระดาษ

จักร เรื่องสิทธิสัญญา  
Tel: 662-779-9104  
chak.reu@thanachartsec.co.th

### สาธารณูปโภค, สื่อสาร

ณัฐภาพ ประสิทธิ์สุขสันต์  
Tel: 662-483-8296  
nuttapop.Pra@thanachartsec.co.th

### อิเล็กทรอนิกส์, อาหาร, เครื่องดื่ม, เติมน้ำมัน

พัทธดนย์ บุณนาค  
Tel: 662-483-8298  
pattadol.bun@thanachartsec.co.th

### อสังหาริมทรัพย์, พาณิชยกรรม

พรรณารายณ์ ดิยะพิทยารัตน์  
Tel: 662-779-9109  
phanarai.von@thanachartsec.co.th

### ยานยนต์, นิคมฯ, Property Fund, REITs, บันเทิง

รดา ลิ้มสุทธิวันภูมิ  
Tel: 662-483-8297  
rata.lim@thanachartsec.co.th

### ธนาคาร, ธุรกิจการเงิน, ประกัน

สรัชดา ศรีทรง  
Tel: 662-779-9106  
sarachada.sor@thanachartsec.co.th

### ขนส่ง, รับเหมา

ศักดิ์สิทธิ์ พัฒนานารักษ์  
Tel: 662-779-9112  
saksid.pha@thanachartsec.co.th

### Small Cap, การแพทย์, โรงแรม

ศิริพร อรุโณทัย  
Tel: 662-779-9113  
siriporn.aru@thanachartsec.co.th

### พลังงาน, บีโตร์เคมี

ยุพาพรรณ พลพรประเสริฐ  
Tel: 662-779-9110  
yupapan.pol@thanachartsec.co.th

### นักวิเคราะห์, แพลตฟอร์ม

ลาภินี ทิพยมณฑล  
Tel: 662-779-9115  
lapinee.dib@thanachartsec.co.th

### กลยุทธ์การลงทุน

อดิศักดิ์ ผู้พิพัฒนทรัพย์กุล, CFA  
Tel: 662-779-9120  
adisak.phu@thanachartsec.co.th

### วิเคราะห์เทคนิค

ภัทรวลดี หวังมีงมาศ  
Tel: 662-779-9105  
pattarawan.wan@thanachartsec.co.th

### วิเคราะห์ทางเทคนิค

วิชานันท์ ธรรมบำรุง  
Tel: 662-779-9123  
witchanan.tam@thanachartsec.co.th

### กลยุทธ์การลงทุน

เถลิงศักดิ์ คูเจริญไพศาล  
Tel: 662-483-8304  
thaloengsak.kuc@thanachartsec.co.th

### วิเคราะห์เชิงปริมาณ

สิทธิเชษฐ รุ่งรัศมีพัฒน์  
Tel: 662-483-8303  
sittichet.run@thanachartsec.co.th

### ผู้ช่วยนักวิเคราะห์-กลยุทธ์การลงทุน

นลินภรณ์ คลังเปรมจิตต์  
Tel: 662-779-9107  
nariporn.kla@thanachartsec.co.th

## Data Support Team

### มณฑุดี เพชรแสงใสกุล

Tel: 662-779-9108  
monrudee.pet@thanachartsec.co.th

### เกษมรัตน์ จิตกุลศ

Tel: 662-779-9118  
kasemrat.jit@thanachartsec.co.th

### วราทิพย์ รุ่งประดับวงศ์

Tel: 662-779-9114  
varathip.run@thanachartsec.co.th

### สุนทร รักษาวัต

Tel: 662-779-9117  
sunet.rak@thanachartsec.co.th

### สุขสวัสดิ์ ลิมาวงษ์ปราณี

Tel: 662-779-9116  
suksawat.lim@thanachartsec.co.th

### สุจินตนา สถาพร

Tel: 662-779-9198  
sujintana.sth@thanachartsec.co.th

## Thanachart Securities Pcl.

### Research Team

19 Floor, MBK Tower  
444 Phayathai Road, Pathumwan Road, Bangkok 10330  
Tel: 662 -779-9119  
Email: thanachart.res@thanachartsec.co.th