



## ทนแกว่งดูอาการและรอสัญญาณ

ดัชนี SET แกว่งในเขตแนวรับ ที่ยังลุ้นเป็นแกว่งเพื่อตั้งหลักเมื่อดูจาก SET50 ที่ต้องดูอาการและรอสัญญาณ โดยมีด่านที่ 1,650 ทะลุได้ มีลุ้นขึ้นต่อไป 1,655 และ 1,659 ที่ต้องค่อยๆ ฝ่าต่อขึ้นไป โดยดูด่านของ SET50 ที่ 992-994 และ 998 ประกอบด้วย และยังคงจับตามภาพใหญ่หุ้นโลกต่อไป ด้วยคำแนะนำ ยังเสี่ยงทนแกว่ง โดย Stoploss ต้องขอจุดจบปิด สำหรับหมวด Ict ยังลุ้นค่อยๆ ขยับขึ้นต่อรูปและรายละเอียดด้านใน หุ้นแนะนำวันนี้ KKP, SNNP & GULF



ภัทรวัลย์ หวังมิ่งมาต  
Senior Technical Analyst

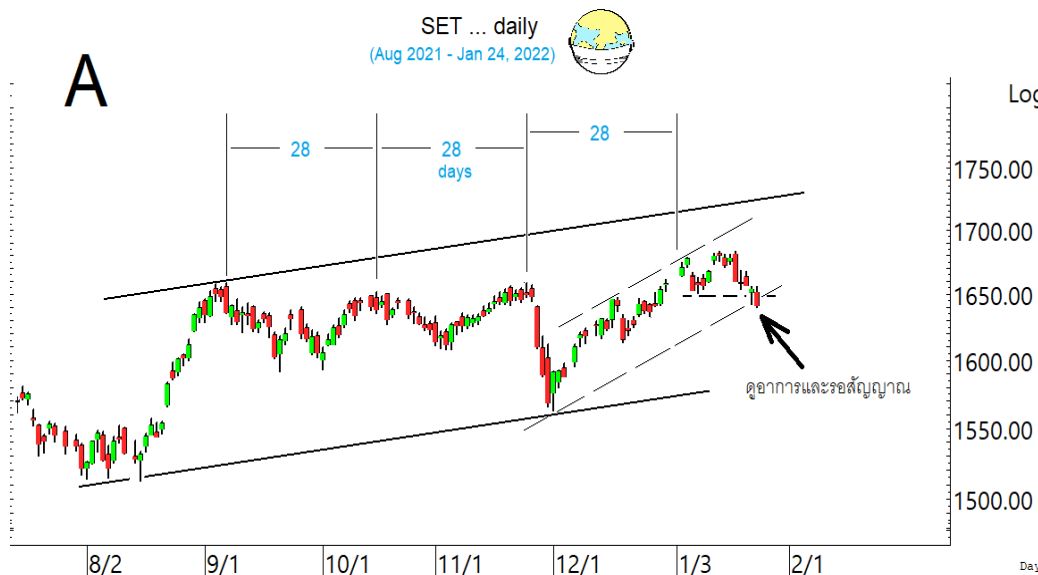
วิษณุ ธรรมบำรุง  
Technical Analyst

ดัชนี SET แกว่งในเขตแนวรับในรูป A ที่ยังลุ้นแกว่งเพื่อตั้งหลักเมื่อดูจาก SET50 ในรูป B ที่ต้องดูอาการและรอสัญญาณต่อไป โดยมีด่านที่ 1,650 ทะลุได้ มีลุ้นขึ้นไปทดสอบ 1,655 และ/หรือ 1,659 ที่ต้องค่อยๆ ลุ้นฝ่าต่อขึ้นไป โดยดูด่านของ SET50 992-994 และ 998 ในรูป B ที่ต้องฝ่าต่อขึ้นไปด้วย นอกจากนี้ เรายังต้องจับตามภาพใหญ่หุ้นโลกด้วย ซึ่งอาจเริ่มมีสัญญาณการตั้งหลักเมื่อดูจากดัชนี Nikkei ในรูป D ตามรายละเอียดด้านใน อย่างไรก็ตาม สถานการณ์จะค่อยๆ ดีขึ้นเป็นลำดับเมื่อ SET ทะลุ 1,655 และ 1,667 กลับขึ้นมายืนได้ สำหรับแนวรับถ้าแถวๆ 1,638 ยืนไม่อยู่ แนวรับต่อไปมีที่ 1,632-1,630 คำแนะนำตอนนี้ ยังเสี่ยงทนแกว่งลุ้นต่อ โดย Stoploss ขอจับตาและ Update ต่อไป

สำหรับธนาคารลุ้นแกว่งตั้งหลัก เพื่อชกแซกขึ้นต่อ โดยมีด่านที่ 419 และ 424 ที่ต้องฝ่ากลับขึ้นไป แนวรับมีที่ 415 ในการลุ้นดู Update หุ้นเหล่านี้ประกอบ KBANK ดูแนวรับที่ 139-138 และ/หรือ 136 ทะลุ 142 ได้ มีลุ้นตั้งหลักขึ้นไปทดสอบด่านที่ 145.5 และ 147.50 SCB ลุ้นตั้งหลัก โดยมีด่านที่ 125 และ 127-127.50 ที่ต้องฝ่าขึ้นไป แนวรับมีที่ 121.50-120.50 BBL แกว่งที่ด่าน 133 ทะลุได้ มีลุ้นขึ้นต่อไปทดสอบ 135.50 หรือสูงกว่านั้น แนวรับอาจมีที่ 129.50 และ/หรือ 128-127 และ KTB ลุ้นแกว่งชกแซก ขึ้นต่อ แนวรับมีที่ 13.5-13.3 และ/หรือ 12.90 โดยมีด่านที่ 14.1 ที่ต้องฝ่าต่อขึ้นไป สำหรับ TISCO แกว่งที่ด่าน 99.5-100 มีแนวรับที่ 96.50 และ/หรือ 94.75 และ KKP ทะลุต่อขึ้นมา ด่านต่อไปมีที่ 68.75, 70 และ/หรือ 71.75 ในรูป C ที่ต้องฝ่าต่อขึ้นไป แนวรับอาจมีที่ 65.50 และ/หรือ 64.25

และพลังงานแกว่งในเขตด่านที่ต้องฝ่าต่อขึ้นไป แต่ระวังด้วยถ้าแนวรับที่ 24,749 ยืนไม่อยู่ กรณีนั้นการแกว่งอาจจะรุนแรงขึ้น อย่างไรก็ตาม ในการลุ้นอาจดู PTT ที่ค่อยๆ ขยับขึ้นมา โดยมีด่านที่ 40.25 และ/หรือ 41 ที่ต้องค่อยๆ ฝ่าต่อขึ้นไป แนวรับอาจมีที่ 37.75-37 และ PTTEP ลุ้นชกแซกขึ้นต่อหลังทะลุขึ้นมา โดยมีด่านที่ 130.50 ทะลุได้ มีลุ้นขึ้นต่อไปทดสอบ 133 และ/หรือ 136 หรือสูงกว่านั้น แนวรับอาจมีที่ 121 ประกอบด้วย

แนวต้าน 1,650, 1,655 และ 1,659 แนวรับ 1,638 และ 1,632-1,630



### BUY:

**KKP** เข้าส่วนหนึ่ง และเข้าเพิ่มเมื่อทะลุ 68.75 เล็งแบ่งทำกำไรที่ 71.75 และ 74 (Stoploss ถ้าหลุด 65)  
**SNNP** รับเพิ่มที่ 16.2 หรือเมื่อทะลุ 17.3 เล็งแบ่งทำกำไรที่ 18.4 และ 20.4 (Stoploss ถ้าหลุด 15.3)  
**GULF** รับเพิ่มที่ 49.75 หรือเมื่อทะลุ 50.75 เล็งแบ่งทำกำไรที่ 54.75 (Stoploss ครั้งหนึ่งถ้าหลุด 45.50) และ **TIPH** ตามรายละเอียดด้านใน

### Add Stoploss line :

**MFEC** ขอมีเส้น Stoploss ที่ 9.60

### SELL:

n/a

### SECTOR to watch:

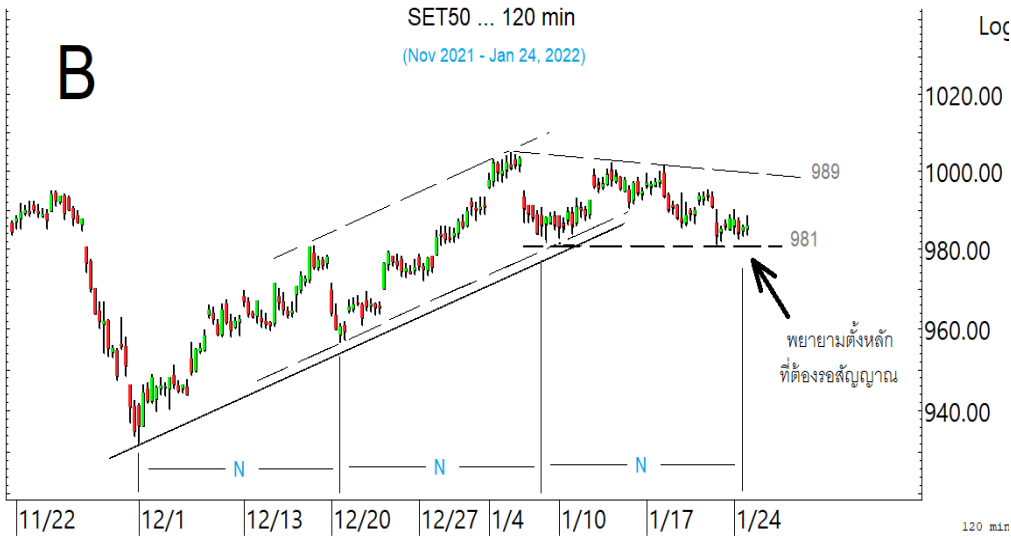
#### Ict :

ADVANC, INTUCH, TRUE, DTAC, FORTH, ITEL, JAS, JMART, SMART, SAMTEL & SDC

#### Day Trade:

EA, GULF, TU, RS, NEX, TNITY, HENG, PRECHA, SPALI, CMC, AQUA, SKN & GGC

**SET ดูอาการและรอสัญญาณที่เขตแนวรับต่อไป**

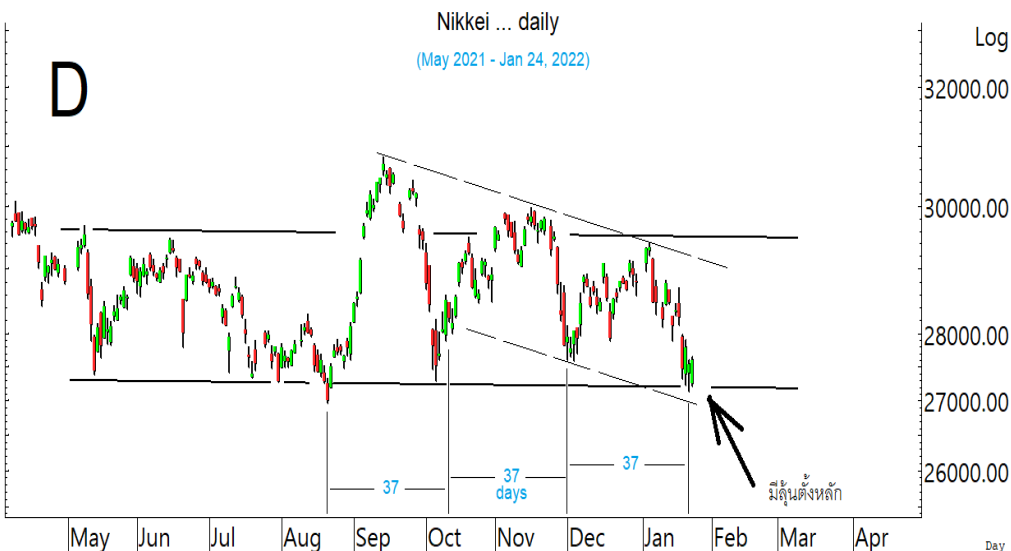


โดยดูอาการและรอสัญญาณที่เขตแนวรับของ SET50 ประกอบด้วย



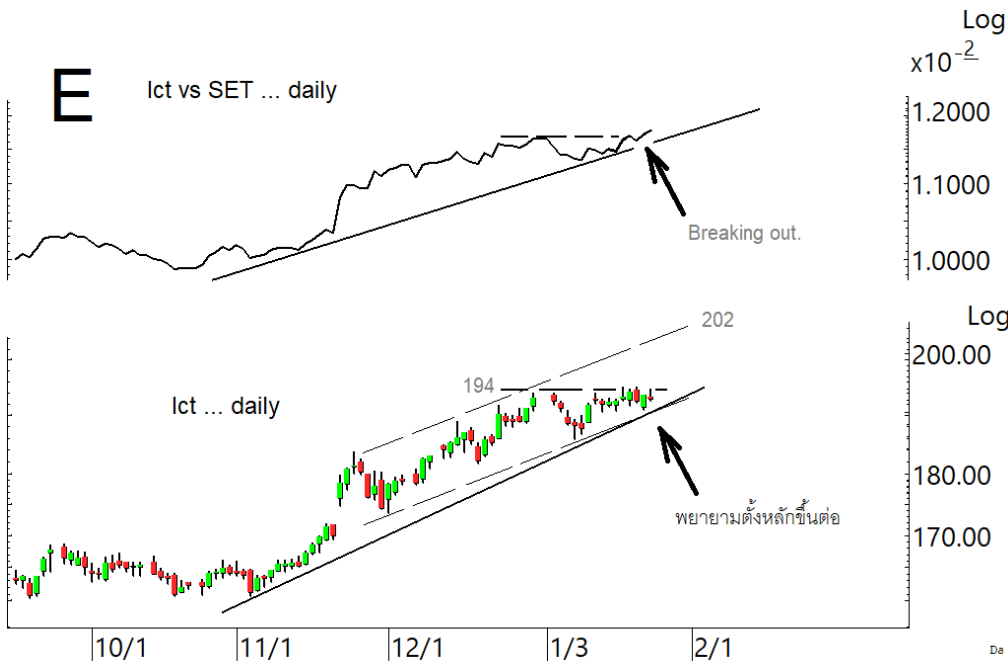
KKP ทะลุต่อขึ้นมา ลุ้นซิกแซกขึ้นต่อ

สำหรับภาพใหญ่หุ้นโลก ที่ขอ Update ตลาดหลักในฝั่งบ้านเรา อาจเริ่มมีสัญญาณการตั้งหลักเมื่อดูจากดัชนี Nikkei ที่เริ่มตั้งหลักที่เขตแนวรับในรูป.D โดยมีด่านที่ 27,958 และ 28,815 ที่ต้องฝ่าขึ้นไป และอีกดัชนีก็คือ ตลาดไต้หวัน ดัชนี Taiwan Weighted ก็เริ่มมีสัญญาณการตั้งหลักด้วย ซึ่งเรื่องนี้ อาจจะเป็นสัญญาณการเริ่มต้นของการตั้งหลักในภาพใหญ่หุ้นโลกที่ต้องจับตาและ Update ในฝั่ง Wall street และยุโรปต่อไปด้วย

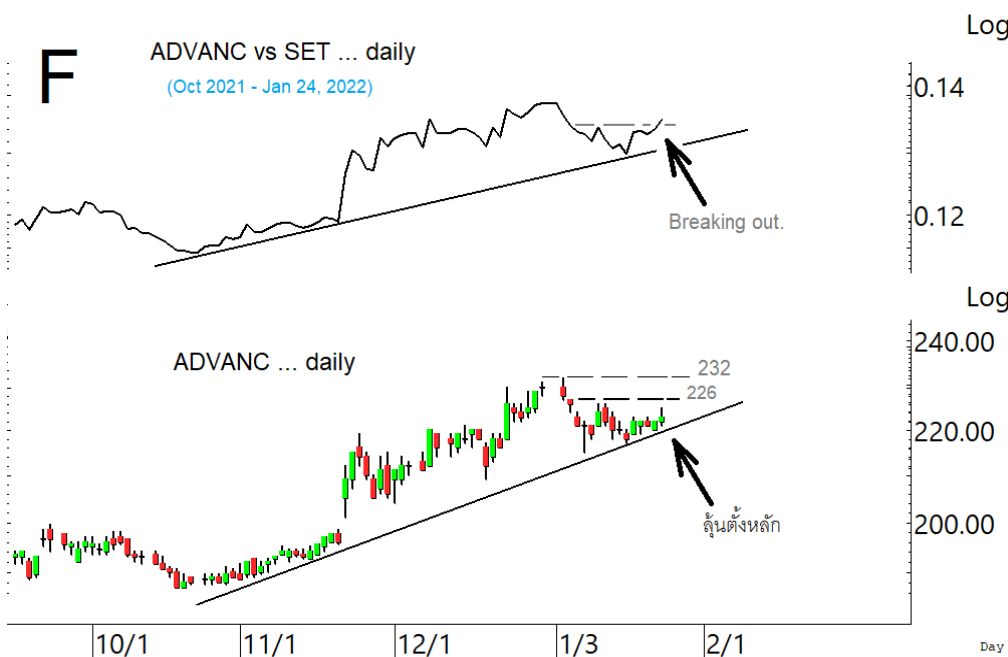


ในภาพใหญ่หุ้นโลก อาจเริ่มมีสัญญาณการตั้งหลัก โดยเริ่มต้นที่ฝั่ง Asia Pacific เช่น ดัชนี Nikkei และดัชนี Taiwan weighted

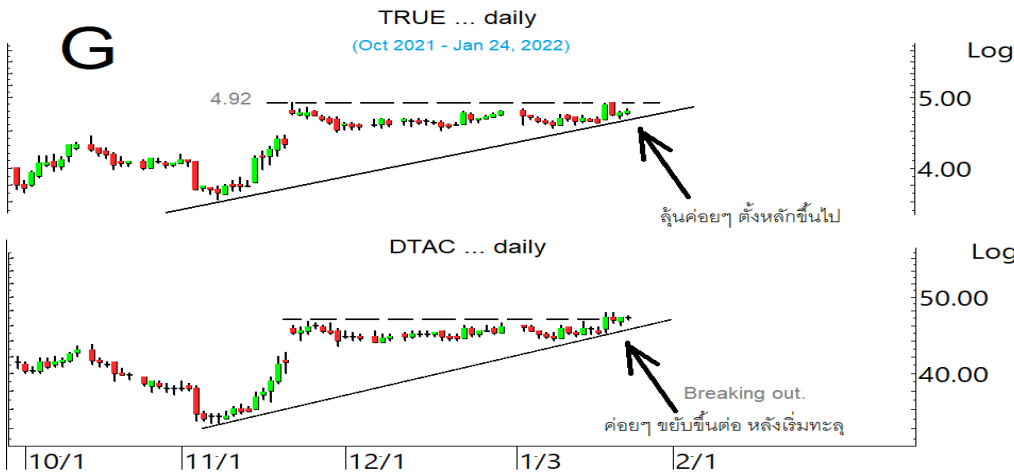
**SECTOR to watch :** หมวด **Ict** มีลูน์แข่งตลาดซิกแซกขึ้นต่อ โดยมีด่านที่ 194 ทะลุได้ มีลูน์ขึ้นต่อไป ทดสอบ 202 ตามในรูป E แต่เตรียมแกว่งด้วยถ้าหลุด 190 ลงมา สำหรับหุ้นเป็นตัวๆ ที่ขอ Update **ADVANC** เริ่มกลับมาแข่งตลาด โดยมีด่านที่ 226 ทะลุได้มีลูน์ขึ้นต่อไปทดสอบ 232 ที่ต้องฝ่าต่อขึ้นไป ตามในรูป.F.แนวรับมีที่ 219 **INTUCH** กำลังตั้งหลัก ดูด่านที่ 78.25 ทะลุได้ อาจต่อไปทดสอบ 80.25 แนวรับมีที่ 76.25 **TRUE** เริ่มขยับขึ้นมา มีด่านที่ 4.86 และ 4.90-4.92 ในรูป.G ที่ต้องฝ่าต่อขึ้นไป แนวรับอาจมีที่ 4.70 **DTAC** ขยับขึ้นมาทดสอบด่านที่ 47.75 ทะลุได้ มีลูน์ขึ้นต่อไปทดสอบ 49 และ/หรือ 51.50 แนวรับอาจมีที่ 46-45.50 **FORTH** อาจกำลังตั้งหลัก โดยมีด่านที่ 20.4 และ 20.9 ที่ต้องฝ่าขึ้นไป ระวังแกว่งถ้าหลุด 19 ลงมา **ITEL** เริ่มตั้งหลัก ทะลุ 5.85 ได้ อาจต่อไปทดสอบ 6.05 และ/หรือ 6.20 ที่ต้องฝ่าต่อขึ้นไป ระวังแกว่งถ้าหลุด 5.30 ลงมา **JAS** ถอยหลุดลงมา มีแนวรับที่ 3.64-3.60 และ/หรือ 3.52 โดยมีด่านที่ 3.88 และ 3.94-3.96 ที่ต้องฝ่ากลับขึ้นไป **JMART** กำลังตั้งหลัก มีด่านที่ 57-57.75 และ 59 ที่ต้องฝ่าต่อขึ้นไป ส่วน **SAMART** ที่แรงขึ้นมา ดูด่านที่ 7-7.2 และ 7.4 ทะลุได้ อาจต่อไปทดสอบ 8 ระวังแกว่งถ้าหลุด 6.40 ลงมา **SAMTEL** ดูด่านที่ 8.15 ทะลุได้ อาจต่อไปทดสอบ 9.40 และ/หรือ 10.3 ระวังแกว่งถ้าหลุด 7.55 ลงมา และ **SDC** อาจกำลังตั้งหลัก มีด่านที่ 0.58-0.60 และ 0.69 ระวังแกว่งถ้าหลุด 0.50 ลงมา



หมวด **Ict** มีลูน์แข่งตลาดซิกแซกขึ้นต่อ โดยมีด่านที่ 194 ทะลุได้ มีลูน์ขึ้นต่อไปทดสอบ 202

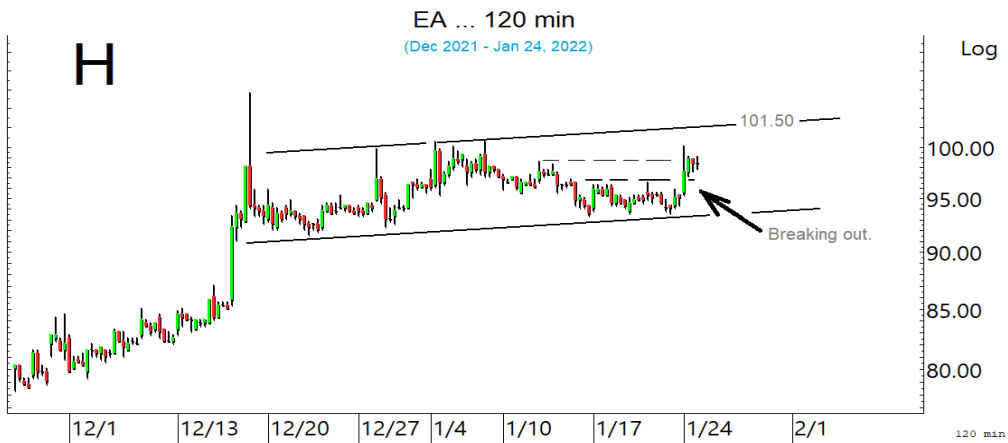


**ADVANC** มีลูน์เริ่มกลับมาแข่งตลาด โดยมีด่านที่ 226 และ 232 ที่ต้องฝ่าต่อขึ้นไป

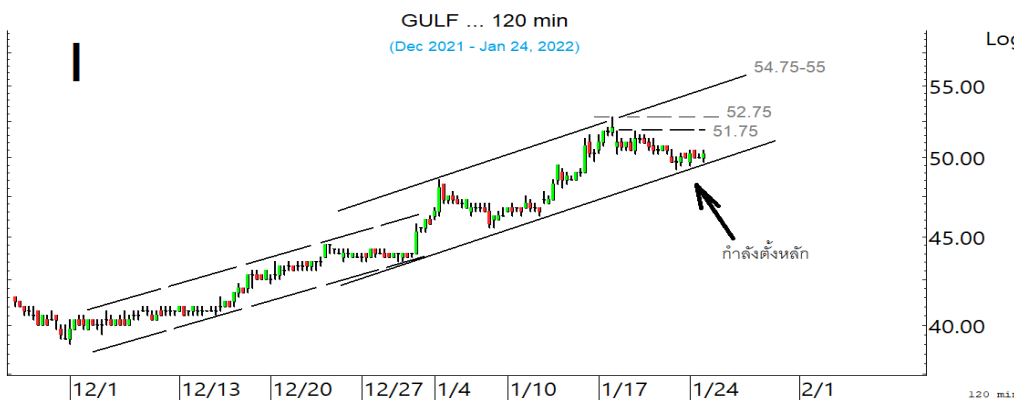


TRUE และ DTAC มีลุ่มค่อยๆ ตั้งหลักขยับขึ้นต่อ

ในหุ้นเป็นต้วๆ อื่น ๆ ที่ดูมีลุ่ม หรือที่ต้องระวัง ก็ถูกรอบแนวรับแนวต้านเหล่านี้ประกอบ และ/หรืออาจใช้ เป็นกรอบในการ Trading ได้ : EA ทะลุต่อขึ้นมา ด้านต่อไปมีที่ 100.50 และ 101.5 ในรูป H ทะลุได้ มีลุ่ม ขึ้นต่อไปทดสอบ 105.50 แนวรับอาจมีที่ 97 **GULF** กำลังตั้งหลักในเขตแนวรับในรูป.I โดยมีด้านที่ 50.75, 51.75 และ 52.75 ที่ต้องฝ่าต่อขึ้นไป **TU** เติงขึ้นมา มีด้านที่ 20.3-20.5 และ 20.8 แนวรับมีที่ 19.3 **RS** เติงขึ้นมา มีด้านที่ 21.6 ทะลุได้ ด้านต่อไปมีที่ 22.7 และ 23.50 ระวังแกว่งถ้าหลุด 20.30 **NEX** ตั้งหลักขึ้นมา มีด้านที่ 20.6 ทะลุได้ ด้านต่อไปมีที่ 21.3 และ/หรือ 22.7 ที่ต้องฝ่าต่อขึ้นไป ระวังแกว่งถ้าหลุด 19 ลงมา **TNITY** ทะลุแรงขึ้นมา มีด้านที่ 18.3 ทะลุได้ ด้านต่อไปมีที่ 20.40 หรือสูงกว่านั้น ระวังแกว่งถ้าหลุด 15.90 ลงมา **HENG** ตั้งหลักขึ้นมา มีด้านที่ 4.80-4.84 และ 4.92 แนวรับมีที่ 4.64 **SPALI** ตั้งหลักขึ้นมา มีด้านที่ 22.9 ทะลุได้ ด้านต่อไปมีที่ 23.5-23.6 แนวรับอาจมีที่ 21.9 **PRECHA** ตั้งหลักแรงทะลุขึ้นมา มี ด้านต่อไปที่ 2.20 และ/หรือ 2.30 แนวรับอาจมีที่ 2.02 และ/หรือ 1.98 **CMC** ตั้งหลักแรงขึ้นมา มีด้านที่ 1.83 และ 1.88 ทะลุได้ ด้านต่อไปมีที่ 1.93 แนวรับอาจมีที่ 1.67 **AQUA** ตั้งหลักขึ้นมา มีด้านที่ 0.82-0.84 และ 0.92 แนวรับมีที่ 0.75 **SKN** เริ่มตั้งหลัก มีด้านที่ 6.9-6.95 และ 7.20 ทะลุได้ ด้านต่อไปมีที่ 7.60 แนว รับมีที่ 6.25 **GGC** ทะลุต่อขึ้นมา ด้านต่อไปมีที่ 14.3-14.4 แนวรับอาจมีที่ 13.5-13.3 และหุ้นอื่นๆ ใน Alert ระหว่างวัน (สามารถดูได้ใน [www.thanachartsec.com](http://www.thanachartsec.com))



EA ตั้งหลักทะลุต่อขึ้นมา มีด้านที่ 100.50 และ 101.50 ที่ต้องฝ่าต่อขึ้นไป



GULF กำลังตั้งหลัก ที่ต้องค่อยๆ ลุ่มต่อขึ้นไป

## หุ้นแนะนำ เข้า KKP เข้าเพิ่ม SNNP, GULF &amp; TIPH

Note: เราจะตาม Update หุ้นที่เราแนะนำให้จนปิด Position โดยในกรณีที่ตุ้มผิด อาจต้องขอให้ Stop loss

Stocks	Date	Comment	Target	Stoploss
KKP	Jan 25	เข้าส่วนหนึ่ง และเข้าเพิ่มเมื่อทะลุ 68.75 เล็งแบ่งทำกำไรที่ 71.75 & 74	74,77 และ/หรือ 85	ถ้าหลุด 65
SNNP	Jan 25	รับเพิ่มที่ 16.2 หรือเมื่อทะลุ 17.3 เล็งแบ่งทำกำไรที่ 18.4 และ 20.4	Will update	ถ้าหลุด 15.3
GULF	Jan 25	รับเพิ่มที่ 49.75 หรือเมื่อทะลุ 50.75 เล็งแบ่งทำกำไรที่ 54.75	65 หรือ 74	ถ้าหลุด 45.50 (1/2)
TIPH	Jan 25	รอรับเพิ่มเมื่อทะลุ 73.50 เล็งแบ่งทำกำไรที่ 77 และ 82	Will update	ถ้าหลุด 64
Stocks	Date	Comment	Target	Stoploss
ONEE	Jan 24	ถือ เล็งแบ่งทำกำไรที่ 13 และ 13.6	Will update	ถ้าหลุด 10.50
ASK	Jan 24	ถือ เล็งแบ่งทำกำไรที่ 48.75 และ 51	Will update	ถ้าหลุด 41.50 และ 38
TIPH	Jan 20	ถือที่เหลือ และรอรับเพิ่มเมื่อทะลุ 73.50 เล็งแบ่งทำกำไรที่ 77 และ 82	Will update	ถ้าหลุด 64
DEMCO	Jan 20	ถือ เล็งแบ่งทำกำไรที่ 4.28 และ 4.50	Will update	ถ้าหลุด 3.70
STECH	Jan 18	ถือ หลังรับเพิ่มและ Stoploss ไปแล้ว เล็งแบ่งทำกำไรที่ 3.10 และ 3.32	Will update	ถ้าหลุด 2.66
DTAC	Jan 17	ถือ เล็งแบ่งทำกำไรที่ 50.5	Will update	ถ้าหลุด 43
TTA	Jan 11	ปิด Position ไปแล้ว	Will update	ถ้าหลุด 9
SNNP	Jan 10	ถือ รับเพิ่มที่ 16.2 หรือเมื่อทะลุ 17.3 เล็งแบ่งทำกำไรที่ 18.4 และ 20.4	Will update	ถ้าหลุด 15.3
SGP	Jan 10	ถือ เล็งแบ่งทำกำไรที่ 14.1 และ 15.5	Will update	ถ้าปิดหลุด 12
BYD	Jan 6	ถือ หลังรับเพิ่ม เล็งแบ่งทำกำไรที่ 24.3 และ 27	50 ? หรือ 74 ?	ถ้าหลุด 16.9
SHR	Jan 5	ถือ หลังรับเพิ่ม เล็งแบ่งทำกำไรที่ 3.72	Will update	ถ้าหลุด 3.20
UBE	Jan 5	ถือ เล็งแบ่งทำกำไรที่ 2.54 และ/หรือ 2.68	Will update	ถ้าหลุด 2.14
STEC	Jan 4	ถือ เล็งแบ่งทำกำไรที่ 16.3 และ 18	Will update	ถ้าหลุด 14
PLANB	Dec 27	ถือ หลังแบ่งทำกำไร เล็งแบ่งทำกำไรอีกที่ 9.1	9.5 หรือสูงกว่านั้น	ถ้าหลุด 6.90
TKS	Dec 23	ถือ หลังรับเพิ่ม และแบ่งทำกำไรไปแล้ว เล็งแบ่งทำกำไรอีกที่ 18	23.4 หรือสูงกว่านั้น	อาจมีแกว่งถ้าปิดหลุด 14.8
MENA	Dec 20	ถือ หลังแบ่งทำกำไร เล็งแบ่งทำกำไรอีกที่ 2.10 และ 2.28	Will update	ถ้าหลุด 1.82
JMART	Dec 17	ถือ หลังรับเพิ่มและ Stoploss ไปแล้ว เล็งแบ่งทำกำไรที่ 59.75 และ 63	Will update	ถ้าหลุด 51
STPI	Dec 16	ถือ หลังรับเพิ่ม เล็งแบ่งทำกำไรที่ 7.2 และ 8.5	8.5 ?	ถ้าหลุด 5.25
TOP	Dec 15	ถือ หลังแบ่งทำกำไร เล็งแบ่งทำกำไรอีกที่ 55	Will update	อาจมีถัวถ้าหลุด 47.75
VIBHA	Dec 13	ถือ เล็งแบ่งทำกำไรที่ 2.84 และ 3.04	3.28 หรือสูงกว่านั้น	ถ้าหลุด 2.42
ILM	Dec 8	ถือ หลังรับเพิ่ม เล็งแบ่งทำกำไรที่ 20.3 และ 21	Will update	ถ้าหลุด 17.5 & 16
WHA	Dec 8	ถือ หลังรับเพิ่ม เล็งแบ่งทำกำไรที่ 3.60 และ 3.78	Will update	ถ้าหลุด 3.34&3.26
RCL	Dec 7	ถือ หลังรับเพิ่ม และ Stoploss ไปแล้ว	58.75 หรือสูงกว่านั้น	ถ้าหลุด 39
ASIAN	Nov 24	ถือ หลังรับเพิ่ม และ Stoploss ไปแล้ว	Will update	ถ้าหลุด 15.50
SAWAD	Nov 23	ถือ หลังรับเพิ่ม และแบ่งทำกำไรไปแล้ว	Will update	ถ้าหลุด 58
SVT	Nov 17	ถือ หลังรับเพิ่ม เล็งแบ่งทำกำไรที่ 6.50 และ 7.45	7.45 หรือสูงกว่านั้น	ถ้าหลุด 5.2
MDX	Nov 17	ถือ เล็งแบ่งทำกำไรที่ 8.1	Will update	ถ้าหลุด 6.40
WICE	Nov 12	ถือ หลังรับเพิ่ม และ Stoploss ไปแล้ว	38 ?	Will update
NEX	Nov 11	ถือ หลังรับเพิ่มและ Stoploss ไปแล้ว เล็งแบ่งทำกำไรที่ 23 และ 26	28-29 หรือสูงกว่านั้น	ถ้าหลุด 16.5
CPN	Nov 10	ถือ หลังรับเพิ่ม เล็งแบ่งทำกำไรที่ 56.50 และ 58.75	Will update	ถ้าหลุด 52.5 & 51
INTUCH	Nov 5	ถือ หลังรับเพิ่ม และแบ่งทำกำไรไปแล้ว เล็งแบ่งทำกำไรอีกที่ 83	Will update	ถ้าหลุด 72 และ 70
BAM	Oct 25	ถือ หลังรับเพิ่ม เล็งแบ่งทำกำไรที่ 22.2	Will update	ถ้าหลุด 19.6 & 18
AOT	Oct 15	ถือ หลังรับเพิ่ม เล็งแบ่งทำกำไรที่ 65 และ 67	76 หรือสูงกว่านั้น	Will update
NWR	Oct 12	ถือ เล็งแบ่งทำกำไรที่ 1.26 และ 1.44	Will update	ถ้าหลุด 0.90

## หุ้นแนะนำ. เข้า KKP เข้าเพิ่ม SNNP, GULF &amp; TIPH ต่อ

Note: เราจะตาม Update หุ้นที่เราแนะนำให้จนปิด Position โดยในกรณีที่ตุ้มตึง อาจต้องขอให้ Stop loss

Stocks	Date	Comment	Target	Stoploss
CPW	Oct 8	ถือ หลังรับเพิ่ม เล็งแบ่งทำกำไรที่ 8.7	8.7 หรือ 10	ถ้าหลุด 5.10
MFEC	Oct 4	ถือ หลังรับเพิ่มและ Stoploss ไปแล้ว	14.7 หรือ 16	ถ้าหลุด 9.60
SCB	Sep 22	ถือ หลังรับเพิ่ม เล็งแบ่งทำกำไรที่ 137 และ 142	146-148, 151 หรือสูงกว่านั้น	ถ้าหลุด 120 (1/2)
SABUY	Sep 9	ถือ หลังรับเพิ่ม และแบ่งทำกำไรไปแล้ว เล็งแบ่งทำกำไรอีกที่ 38.5	42, 51 หรือ 67 ?	ถ้าหลุด 27 ส่วนเพิ่ม
VIH	Sep 3	ถือ เล็งแบ่งทำกำไรที่ 13 และ 14.3	Will update	ถ้าหลุด 10.50
KBANK	Aug 27	ถือ หลังรับเพิ่ม เล็งแบ่งทำกำไรที่ 151 และ 153	153, 166 หรือสูงกว่านั้น	ถ้าปิดหลุด 140 (1/2)
CK	Aug 19	ถือ หลังรับเพิ่ม เล็งแบ่งทำกำไรที่ 25	26.25 หรือสูงกว่านั้น	ถ้าปิดหลุด 21 (1/2)
IVL	Aug 10	ถือ หลังรับเพิ่ม เล็งแบ่งทำกำไรที่ 50 และ 53	50, 53 และ/หรือ 60	อาจมีแกว่งถ้าหลุด 46.75
ADVANC	Aug 2	ถือ หลังรับเพิ่ม เล็งแบ่งทำกำไรที่ 232 และ 237	240 หรือสูงกว่านั้น	ถ้าปิดหลุด 219 ส่วนเพิ่ม
GUNKUL	Jul 14	ถือ หลังรับเพิ่มส่วนหนึ่ง เล็งแบ่งทำกำไรที่ 7.8 และ 8.25	10.7, 11.6 หรือสูงกว่านั้น	Will update
RBF	Jun 28	ปิด Position ไปแล้ว	32 หรือ 37	ถ้าหลุด 19
EPG	Jan 22	ถือ หลังรับเพิ่ม และ Stoploss ไปแล้ว	14.9, 15.6 หรือสูงกว่านั้น	ถ้าหลุด 10.3
HANA	Jan 22	ถือ หลัง Stoploss ไปแล้วครึ่งหนึ่ง	100, 120 หรือ 156	Will update
COM7	Jan 20	ถือ หลังรับเพิ่ม และ Stoploss ไปแล้ว	100?	Will update
AMATA	Nov 30	ถือ หลังรับเพิ่ม และแบ่งทำกำไรไปแล้ว	27-28 ?	ถ้าหลุด 18.9 & 16.6
GULF	Nov 16	ถือ รับเพิ่มที่ 49.75 หรือเมื่อทะเล 50.75 เล็งแบ่งทำกำไรที่ 54.75	65 หรือ 74	ถ้าหลุด 45.50 (1/2)
GPSC	Nov 11	ถือ หลังรับเพิ่ม เล็งแบ่งทำกำไรที่ 93 และ 98	98, 109 หรือ 115	อาจมีแกว่งถ้าหลุด 84
BLA	Nov 5	ถือ หลังรับเพิ่ม และแบ่งทำกำไรไปแล้ว เล็งแบ่งทำกำไรอีกที่ 47	47 หรือ 55	อาจมีแกว่งถ้าหลุด 41
EA	Nov 4	ถือ หลังรับเพิ่ม เล็งแบ่งทำกำไรที่ 105 และ 110	110 หรือ 121-124	ถ้าปิดหลุด 92 (ส่วนเพิ่ม)
PTTEP	Oct 22	ถือ หลังรับเพิ่ม เล็งแบ่งทำกำไรที่ 130 และ 132	133 หรือ 138	ถ้าหลุด 119 & 110
TISCO	Oct 19	ถือ หลังรับเพิ่ม เล็งแบ่งทำกำไรที่ 102.50 และ 104	104, 107 หรือสูงกว่านั้น	ถ้าหลุด 96 ส่วนเพิ่ม
SINGER	Oct 7	ถือ หลังรับเพิ่ม เล็งแบ่งทำกำไรที่ 58	80 หรือ 90	ถ้าหลุด 45 ส่วนเพิ่ม
KCE	Jun 24	ถือ หลังรับเพิ่ม เล็งแบ่งทำกำไรที่ 97 และ 100	95 หรือสูงกว่านั้น	อาจมีแกว่งถ้าหลุด 82
JMT	Apr 1	ถือ หลังรับเพิ่ม เล็งแบ่งทำกำไรที่ 68 และ 70	79 หรือสูงกว่านั้น	ถ้าหลุด 59 & 57

## Disclaimers

รายงานฉบับนี้จัดทำโดยบริษัทหลักทรัพย์ธนชาติ จำกัด (มหาชน) โดยจัดทำขึ้นบนพื้นฐานของแหล่งข้อมูลที่ดีที่สุดที่ได้รับมาและพิจารณาแล้วว่าน่าเชื่อถือ ทั้งนี้มีวัตถุประสงค์เพื่อให้บริการเผยแพร่ข้อมูลแก่นักลงทุนและใช้เป็นข้อมูลประกอบการตัดสินใจซื้อขายหลักทรัพย์ แต่ไม่ได้มีเจตนาชี้แนะหรือเชิญชวนให้ซื้อหรือขายหรือประกันราคาหลักทรัพย์แต่อย่างใด ทั้งนี้รายงานและความเห็นในเอกสารฉบับนี้อาจมีการเปลี่ยนแปลงแก้ไขได้ หากข้อมูลที่ได้รับมาเปลี่ยนแปลงไป การนำข้อมูลที่ปรากฏอยู่ในเอกสารฉบับนี้ ไม่ว่าทั้งหมดหรือบางส่วนไปทำซ้ำ ดัดแปลง แก้ไข หรือนำออกเผยแพร่แก่สาธารณชน จะต้องได้รับความยินยอมจากบริษัทก่อน

This report is prepared and issued by Thanachart Securities Public Company Limited (TNS) as a resource only for clients of TNS, Thanachart Capital Public Company Limited (TCAP) and its group companies. Copyright © Thanachart Securities Public Company Limited. All rights reserved. The report may not be reproduced in whole or in part or delivered to other persons without our written consent. Investors should use this report as one of many tools in making their investment decisions since Thanachart Securities may seek to do other business with the companies mentioned in the report. Thus, investors need to be aware that there could be potential conflicts of interest that could affect the report's neutrality.

### Recommendation Structure:

Recommendations are based on absolute upside or downside, which is the difference between the target price and the current market price. If the upside is 10% or more, the recommendation is BUY. If the downside is 10% or more, the recommendation is SELL. For stocks where the upside or downside is less than 10%, the recommendation is HOLD. Unless otherwise specified, these recommendations are set with a 12-month horizon. Thus, it is possible that future price volatility may cause a temporary mismatch between upside/downside for a stock based on the market price and the formal recommendation.

For sectors, an "Overweight" sector weighting is used when we have BUYs on majority of the stocks under our coverage by market cap. "Underweight" is used when we have SELLs on majority of the stocks we cover by market cap. "Neutral" is used when there are relatively equal weightings of BUYs and SELLs.

### Disclosures:

บริษัทหลักทรัพย์ ธนชาติ จำกัด (มหาชน) ทำหน้าที่เป็นผู้ดูแลสภาพคล่อง (Market Maker) และผู้ออกใบสำคัญแสดงสิทธิอนุพันธ์ (Derivative Warrants) โดยปัจจุบันบริษัทเป็นผู้ออกและเสนอขาย Derivative Warrants จำนวน 116 หลักทรัพย์ ได้แก่ ACE16C2201A, ACE16C2202A, ADVA16C2201A, ADVA16C2202A, AEON16C2201A, AEON16C2201B, AOT16C2204A, AOT16C2202A, BAM16C2204A, BANP16C2204A, BANP16C2201A, BANP16C2202A, BBL16C2204A, BBL16C2201A, BBL16C2203A, BCH16C2201A, BCH16C2203A, BEC16C2202A, BGR16C2205A, CBG16C2204A, CBG16C2201A, CBG16C2202A, CHG16C2202A, COM716C2203A, CPAL16C2204A, CPAL16C2203A, CPF16C2205A, CPN16C2202A, CRC16C2204A, DELT16C2202A, DELT16C2203A, DOHO16C2202A, EA16C2205A, EA16C2201A, ESSO16C2202A, GLOB16C2201A, GLOB16C2203A, GPSC16C2205A, GPSC16C2201A, GPSC16C2201B, GPSC16C2203A, GULF16C2202A, GUNK16C2205A, GUNK16C2201A, GUNK16C2203A, HANA16C2204A, HANA16C2202A, HMPR16C2202A, INTU16C2201A, INTU16C2202A, IVL16C2202A, JAS16C2202A, JMAR16C2205A, JMAR16C2201A, JMAR16C2202A, JMT16C2205A, JMT16C2201A, JMT16C2203A, KBAN16C2201A, KBAN16C2202A, KCE16C2205A, KCE16C2201A, KTC16C2202A, LH16C2202A, MAJO16C2201A, MINT16C2204A, MINT16C2203A, MTC16C2204A, MTC16C2202A, OR16C2202A, OR16C2203A, PTG16C2201A, PTG16C2202A, PTG16C2203A, PTL16C2201A, PTL16C2202A, PTL16C2202B, PTT16C2201A, PTT16C2203A, PTTE16C2203A, RBF16C2202A, RS16C2205A, RS16C2201A, S5016P2203B, S5016C2112A, S5016C2112B, S5016C2112C, S5016C2112D, S5016C2203A, S5016P2112A, S5016P2112B, S5016P2112C, S5016P2112D, S5016P2203A, SAWA16C2204A, SAWA16C2202A, SCB16C2201A, SCB16C2202A, SCC16C2204A, SCGP16C2201A, SCGP16C2202A, SPAL16C2202A, SPRC16C2201A, STA16C2203A, STA16C2201A, STEC16C2204A, STEC16C2201A, STGT16C2202A, SYNE16C2202A, TASC16C2201A, TOP16C2202A, TRUE16C2202A, TRUE16C2203A, TU16C2204A, TU16C2202A, WHA16C2202A (underlying securities are ACE, ADVANC, AEONTS, AMATA, AOT, BAM, BANPU, BBL, BCH, BEC, BGRIM, CBG, CHG, COM7, CPALL, CPF, CPN, CRC, DELTA, DOHOME, DTAC, EA, ESSO, GLOBAL, GPSC, GULF, GUNKUL, HANA, HMPRO, INTUCH, IRPC, IVL, JAS, JMART, JMT, KBANK, KCE, KTC, LH, MAJOR, MEGA, MINT, MTC, OR, PTG, PTL, PTT, PTTEP, RBF, RS, SAWAD, SCB, SCC, SCGP, SPALI, SPRC, SET50, STA, STEC, STGT, SYNTEC, TASCO, TOP, TRUE, TU, WHA). และบริษัทจัดทำบทวิเคราะห์ของหลักทรัพย์อ้างอิงดังกล่าว จึงมีส่วนได้ส่วนเสียหรือมีความขัดแย้งทางผลประโยชน์ (conflicts of interest) นอกจากนี้ นักลงทุนควรศึกษารายละเอียดในหนังสือชี้ชวนของใบสำคัญแสดงสิทธิอนุพันธ์ดังกล่าวก่อนตัดสินใจลงทุน

**หมายเหตุ:** บริษัท ทูนครชาติ จำกัด (TCAP) ซึ่งเป็นผู้ถือหุ้นรายใหญ่ของบริษัทหลักทรัพย์ ธนชาติ จำกัด (มหาชน) โดยถือหุ้นในสัดส่วนร้อยละ 50.96 มี สัดส่วนการถือหุ้นบริษัท ราชธานีลีซซิ่ง จำกัด (มหาชน) (THANI) ทั้งทางตรงและทางอ้อม มากกว่าร้อยละ 56 และเป็นผู้ถือหุ้นใหญ่ของ THANI

บริษัททูนครชาติ จำกัด (TCAP), ธนาคารทหารไทยธนชาติ จำกัด (มหาชน) (TTB) เป็นบริษัทที่มีความเกี่ยวข้องกับบริษัทหลักทรัพย์ธนชาติ จำกัด (มหาชน) (TNS) โดย TCAP เป็นผู้ถือหุ้น ร้อยละ 50.96 ใน TNS และ ถือหุ้นใน TTB ร้อยละ 21.2 ดังนั้น การจัดทำบทวิเคราะห์ของหลักทรัพย์ดังกล่าว จึงมีส่วนได้ส่วนเสียหรือมีความขัดแย้งทางผลประโยชน์ (conflicts of interest)

บริษัททูนครชาติ จำกัด (TCAP) บริษัท ราชธานีลีซซิ่ง จำกัด (มหาชน) (THANI) บริษัท เอ็ม บี เค (มหาชน) (MBK) และบริษัท ปทุมไรชมิล แอนด์ แกรนารี จำกัด (มหาชน) (PRG) เป็นบริษัทที่มีความเกี่ยวข้องกับบริษัทหลักทรัพย์ธนชาติ จำกัด (มหาชน) ดังนั้น การจัดทำบทวิเคราะห์ของหลักทรัพย์ดังกล่าว จึงมีส่วนได้ส่วนเสียหรือมีความขัดแย้งทางผลประโยชน์ (conflicts of interest)

**หมายเหตุ:** \* บริษัทหลักทรัพย์ธนชาติ จำกัด (มหาชน) (TNS) และ บริษัท ทูนครชาติ จำกัด (มหาชน) TCAP มีกรรมการร่วมกันได้แก่ นายสมเจตน์ หมุศิริเลิศ ซึ่งทำหน้าที่กรรมการผู้จัดการใหญ่ของ TCAP และ ทำหน้าที่ ประธานกรรมการบริษัท และประธานกรรมการบริหาร TNS อย่างไรก็ตาม บทวิเคราะห์นี้ได้ถูกจัดทำขึ้นบนสมมติฐานของฝ่ายวิจัยของ TNS"

**หมายเหตุ:** \* บริษัทหลักทรัพย์ธนชาติ จำกัด (มหาชน) (TNS) และ บริษัท จัดการและพัฒนาทรัพยากรน้ำภาคตะวันออก จำกัด (มหาชน) EASTW มีกรรมการร่วมกันได้แก่นางอัครวิณี ไตลิ่งคะ ซึ่งทำหน้าที่ กรรมการตรวจสอบของ EASTW และ ทำหน้าที่ กรรมการบริษัท กรรมการบริหารของ TNS อย่างไรก็ตาม บทวิเคราะห์นี้ได้ถูกจัดทำขึ้นบนสมมติฐานของฝ่ายวิจัยของ TNS"

**หมายเหตุ:** \*\* "บริษัทหลักทรัพย์ธนชาติ จำกัด (มหาชน) (TNS) เป็นผู้จัดการจำหน่าย หุ้นกู้ชนิดระบุชื่อผู้ถือ ประเภทไม่ด้อยสิทธิ ไม่มีหลักประกัน มีผู้แทนผู้ถือหุ้นกู้ "หุ้นกู้ บริษัท สหกลีควิเบเมนท์ จำกัด (มหาชน) ครั้งที่ 1/2562 ครบกำหนดไถ่ถอนปี พ.ศ. 2565" ที่ออกโดย บริษัท สหกลีควิเบเมนท์ จำกัด (มหาชน) (SQ) ดังนั้น การจัดทำบทวิเคราะห์ของหลักทรัพย์ดังกล่าว จึงอาจมีส่วนได้ส่วนเสียหรือมีความขัดแย้งทางผลประโยชน์ (conflicts of interest)"

**หมายเหตุ:** \*\* "บริษัทหลักทรัพย์ธนชาติ จำกัด (มหาชน) (TNS) ผู้จัดการจำหน่ายหุ้นกู้ หุ้นกู้ชนิดระบุชื่อผู้ถือ ประเภทไม่ด้อยสิทธิ ไม่มีประกัน และมีผู้แทน ผู้ถือหุ้นกู้ของบริษัท สวานอุตสาหกรรมโรจนะ จำกัด (มหาชน) (ROJNA) ครั้งที่ 3/2562 ครบกำหนดไถ่ถอนปี พ.ศ. 2566" ที่ออกโดย บริษัท สวานอุตสาหกรรมโรจนะ จำกัด (มหาชน) ดังนั้น การจัดทำบทวิเคราะห์ของหลักทรัพย์ดังกล่าว จึงอาจมีส่วนได้ส่วนเสียหรือมีความขัดแย้งทางผลประโยชน์ (conflicts of interest)"

## Thanachart Research Team

### หัวหน้าฝ่าย

พิมพ์ผกา นิจารุณ, CFA  
Tel: 662-779-9199  
pimpaka.nic@thanachartsec.co.th

### Thematic Research, กระดาษ

จักร เรื่องสิทธิสัญญา  
Tel: 662-779-9104  
chak.reu@thanachartsec.co.th

### สาธารณูปโภค, สื่อสาร

ณัฐภาพ ประสิทธิ์สุขสันต์  
Tel: 662-483-8296  
nuttapop.Pra@thanachartsec.co.th

### อิเล็กทรอนิกส์, อาหาร, เครื่องดื่ม, เติมน้ำมัน

พัทธดนย์ บุณนาค  
Tel: 662-483-8298  
pattadol.bun@thanachartsec.co.th

### อสังหาริมทรัพย์, พาณิชยกรรม

พรรณนารายณ์ ดิยะพิทยารัตน์  
Tel: 662-779-9109  
phanarai.von@thanachartsec.co.th

### ยานยนต์, นิคมฯ, Property Fund, REITs, บันเทิง

รดา ลิ้มสุทธิวันภูมิ  
Tel: 662-483-8297  
rata.lim@thanachartsec.co.th

### ธนาคาร, ธุรกิจการเงิน, ประกัน

สรัชดา ศรีทรง  
Tel: 662-779-9106  
sarachada.sor@thanachartsec.co.th

### ขนส่ง, รับเหมา

ศักดิ์สิทธิ์ พัฒนานารักษ์  
Tel: 662-779-9112  
saksid.pha@thanachartsec.co.th

### Small Cap, การแพทย์, โรงแรม

ศิริพร อรุโณทัย  
Tel: 662-779-9113  
siriporn.aru@thanachartsec.co.th

### พลังงาน, บีโตร์เคมี

ยุพาพรรณ พลพรประเสริฐ  
Tel: 662-779-9110  
yupapan.pol@thanachartsec.co.th

### นักวิเคราะห์, แพลตฟอร์ม

ลาภินี ทิพยมณฑล  
Tel: 662-779-9115  
lapinee.dib@thanachartsec.co.th

### กลยุทธ์การลงทุน

อดิศักดิ์ ผู้พิพัฒนทรัพย์กุล, CFA  
Tel: 662-779-9120  
adisak.phu@thanachartsec.co.th

### วิเคราะห์เทคนิค

ภัทรวัลลี หวังมีงมาศ  
Tel: 662-779-9105  
pattarawan.wan@thanachartsec.co.th

### วิเคราะห์ทางเทคนิค

วิชานันท์ ธรรมบำรุง  
Tel: 662-779-9123  
witchanan.tam@thanachartsec.co.th

### กลยุทธ์การลงทุน

เถลิงศักดิ์ คูเจริญไพศาล  
Tel: 662-483-8304  
thaloengsak.kuc@thanachartsec.co.th

### วิเคราะห์เชิงปริมาณ

สิทธิเชษฐ รุ่งรัศมีพัฒน์  
Tel: 662-483-8303  
sittichet.run@thanachartsec.co.th

### ผู้ช่วยนักวิเคราะห์-กลยุทธ์การลงทุน

นลินภรณ์ คลังเปรมจิตต์  
Tel: 662-779-9107  
nariporn.kla@thanachartsec.co.th

## Data Support Team

### มณฑุดี เพชรแสงใสกุล

Tel: 662-779-9108  
monrudee.pet@thanachartsec.co.th

### เกษมรัตน์ จิตกุลศล

Tel: 662-779-9118  
kasemrat.jit@thanachartsec.co.th

### วราทิพย์ รุ่งประดับวงศ์

Tel: 662-779-9114  
varathip.run@thanachartsec.co.th

### สุนทร รักษาวัต

Tel: 662-779-9117  
sunet.rak@thanachartsec.co.th

### สุขสวัสดิ์ ลิมาวงษ์ปราณี

Tel: 662-779-9116  
suksawat.lim@thanachartsec.co.th

### สุจินตนา สถาพร

Tel: 662-779-9198  
sujintana.sth@thanachartsec.co.th

## Thanachart Securities Pcl.

### Research Team

19 Floor, MBK Tower  
444 Phayathai Road, Pathumwan Road, Bangkok 10330  
Tel: 662 -779-9119  
Email: thanachart.res@thanachartsec.co.th