

## เสี่ยงทนแกว่งต่อ แม้สถานการณ์เริ่มดู hi-risk-hi-return

ดัชนี SET เริ่มดู hi-risk-hi-return คือ SET ยังแกว่งผันผวนต่อ ขณะที่ SET50 ยังทรงตัวได้ดีที่เขตแนวรับ นอกจากนี้ ในด้านความเสี่ยงภาพใหญ่ยังแกว่งผันผวนต่อ และพลังงานก็เซตามลงมาด้วย ขณะที่ธนาคารและ Ict มีลุ้นซิกแซกขึ้นต่อ จากสถานการณ์ตอนนี้ ยังเสี่ยงทนแกว่งลุ้นต่อ โดย SET มีด่านที่ 1,644-1,646 และ 1,650 ที่ต้องฝ่ากลับขึ้นไป สำหรับหมวด Insurance เริ่มตั้งหลักดูรูปและรายละเอียดด้านใน หุ่นแนะนำวันนี้ SKN, TOP & SAWAD



ภัทรวัลย์ หวังมิ่งมาต  
Senior Technical Analyst

วิษณุ ธรรมบำรุง  
Technical Analyst

ดัชนี SET เริ่มดู hi-risk-hi-return คือ SET ยังแกว่งผันผวนต่อตามในรูป A ขณะที่ SET50 ยังทรงตัวได้ดีตามในรูป B นอกจากนี้ ในด้านความเสี่ยง คือ ภาพใหญ่หุ้นโลกยังแกว่งผันผวน (ขณะที่ดัชนี Dow พยายามทรงตัว ดัชนี Nikkei หลุดต่อลงไปที่อีกเขตแนวรับตามในรูป D ซึ่งต้องดูอาการต่อไป) รวมถึงดัชนีพลังงานบ้านเราเซตามลงมา ขณะที่ในด้านที่ยังมีลุ้น คือ ดัชนีธนาคารก็ยังมีลุ้นซิกแซกขึ้นต่อตามในรูป C รวมถึงดัชนี Ict ที่มีลุ้นแซงตลาดต่อด้วย จากสถานการณ์เหล่านี้ คำแนะนำตอนนี้ เสี่ยงทนแกว่งลุ้นต่อ โดย SET มีด่านที่ 1,644-1,644 และ/หรือ 1,650 ที่ต้องฝ่ากลับขึ้นไป แนวรับอาจมีที่ 1,629 และ/หรือ 1,623

สำหรับธนาคารดูด่านที่ 432 ทะลุได้ อาจต่อไปทดสอบ 440-444 ในรูป C แนวรับถ้าแถวๆ 423 ยืนไม่อยู่ อาจแกว่งถอยต่อไปทดสอบ 417-415 ในการลั่นดูกรอบของหุ้นเหล่านี้ประกอบ KBANK ดูแนวรับที่ 145 และ 143 ด่านที่ 148.50 ทะลุได้ มีลุ้นขึ้นไป 151 และ 153 SCB ดูด่านที่ 126.5-127 และ 129.50 แนวรับมีที่ 123 และ/หรือ 121.50 BBL ชะลอลงมา แนวรับอาจมีที่ 133-132 และ/หรือ 130 ด่านที่ 137 ทะลุได้ อาจกลับขึ้นไปทดสอบ 139.50 และ/หรือ 140.50 และ KTB ชะลอลงมา มีแนวรับที่ 13.5-13.3 และ/หรือ 12.9 ด่านมีที่ 14.7 และ 15 สำหรับ TISCO แกว่งในเขตด่าน 100 ทะลุได้ มีลุ้นขึ้นไปทดสอบ 102.50 แนวรับมีที่ 96.50 และ/หรือ 94.75 และ KKP ขยับต่อขึ้นมา ด่านต่อไปมีที่ 70.75 และ 71.50 หรือ 72.50 แนวรับอาจมีที่ 68.5 และ/หรือ 67

และพลังงานแกว่งเซลงมา มีแนวรับสำรองที่ 24,206 ที่ต้องจับตาและดูอาการ โดยมีด่านที่ 25,025 และ 25,153 ที่ต้องฝ่ากลับขึ้นไป และจะดีขึ้นด้วยถ้าทะลุกลับขึ้นมายืนได้ ในการลั่นส่วนนี้อาจดูกรอบของ PTT ประกอบด้วย โดยมีแนวรับที่ 38-37 และด่านที่ 39.5 และ/หรือ 40.25 และ 41 ที่ต้องฝ่าต่อขึ้นไป และ PTTEP ลั่นตั้งหลักขึ้นต่อ ทะลุ 129.50 มีลุ้นซิกแซกขึ้นต่อ แนวรับมีที่ 122-121

แนวต้าน 1,644-1,646, 1,650 และ 1,654 แนวรับ 1,629, 1,623 และ 1,616-1,612



### BUY:

- SKN** เข้า เล็งแบ่งทำกำไรที่ 8.55 และ 10 (Stoploss ถ้าหลุด 6.9)
- TOP** รับเพิ่ม เล็งแบ่งทำกำไรที่ 55 และ 57 (Stoploss ส่วนเพิ่มถ้าหลุด 50)
- SAWAD** รับเพิ่ม เล็งแบ่งทำกำไรที่ 62.50 และ 67 (Stoploss ถ้าหลุด 58) และ **TIPH** ตามรายละเอียดด้านใน

### Add Stoploss line :

- PLANB** ปรับเส้น Stoploss มาที่ 7.4
- CK** Stoploss ครั้งหนึ่งถ้าหลุด 20.8

### SELL:

n/a

### SECTOR to watch:

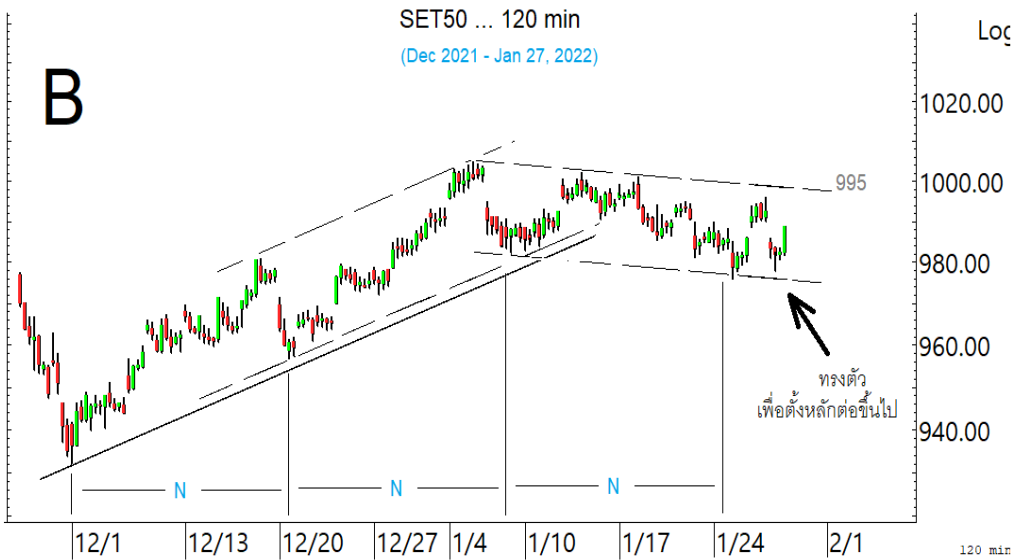
#### Insurance :

BLA, TIPH, MTI, THREL & TVI

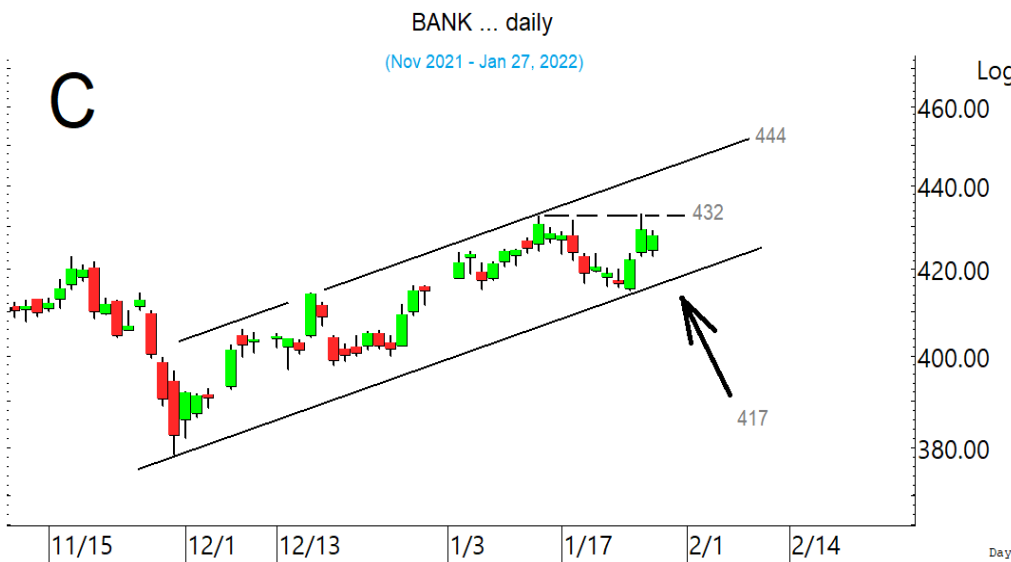
#### Day Trade:

GUNKUL, SPRC, GPSC, VNG, SKN, COM7, AP, NUSA, SAWAD, TRUE, JAS & MONO

ดัชนี SET ยังแกว่งผันผวน ที่ยังเสี่ยงทนแกว่งลุ้นต่อ

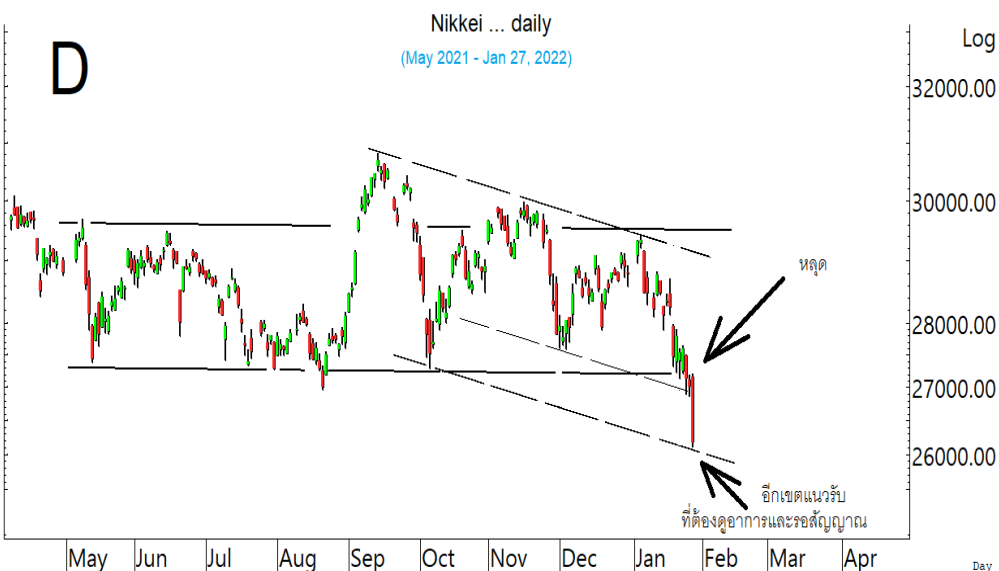


ขณะที่ SET50 ยังทรงตัวได้ดี และมี  
ลู่ตั้งหลัก



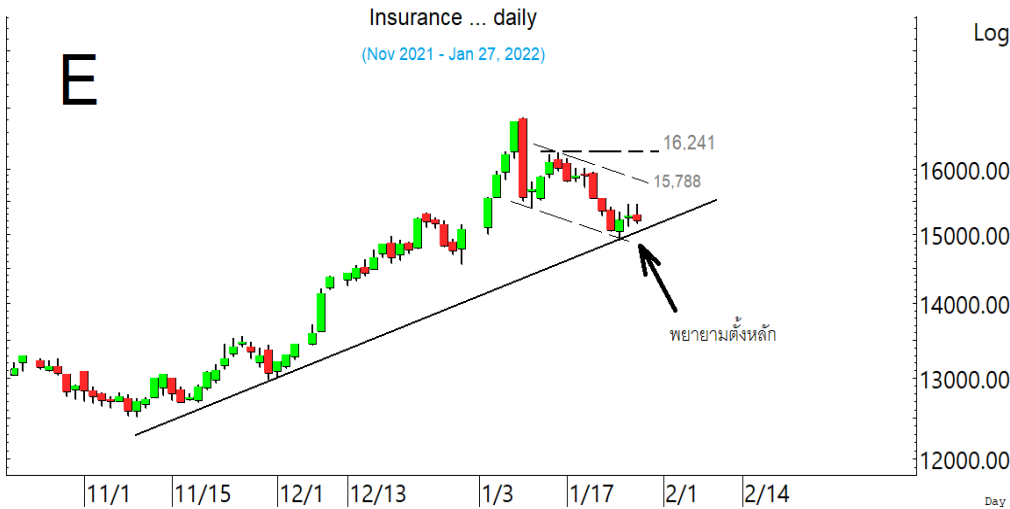
และดัชนีธนาคารก็ยังมีลู่ซิกแซก  
ขึ้นต่อ

สำหรับภาพใหญ่ที่ต้องขอ Update ขณะที่ดัชนี Dow Jones กำลังพยายามทรงตัว เพื่อรีบาวด์กลับขึ้นไป  
ดัชนี Nikkei หลุดแรงลงไปที่เขตแนวรับในรูป D ซึ่งเป็นอีกเขตลู่แดง ที่ต้องจับตาและดูอาการต่อไป โดย  
จะดีขึ้นถ้าทะลุด่านที่ 27,200 และ 27,627 กลับขึ้นมาเย็นได้

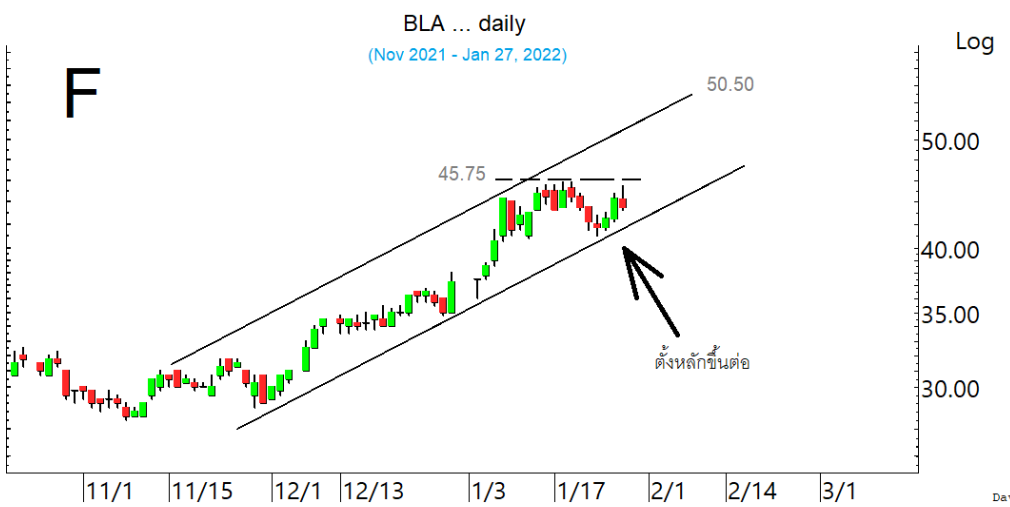


ขณะที่ภาพใหญ่หุ้นโลกก็ยังคงผัน  
ผวนก็ยังคงจับตาควบคุมไปด้วย

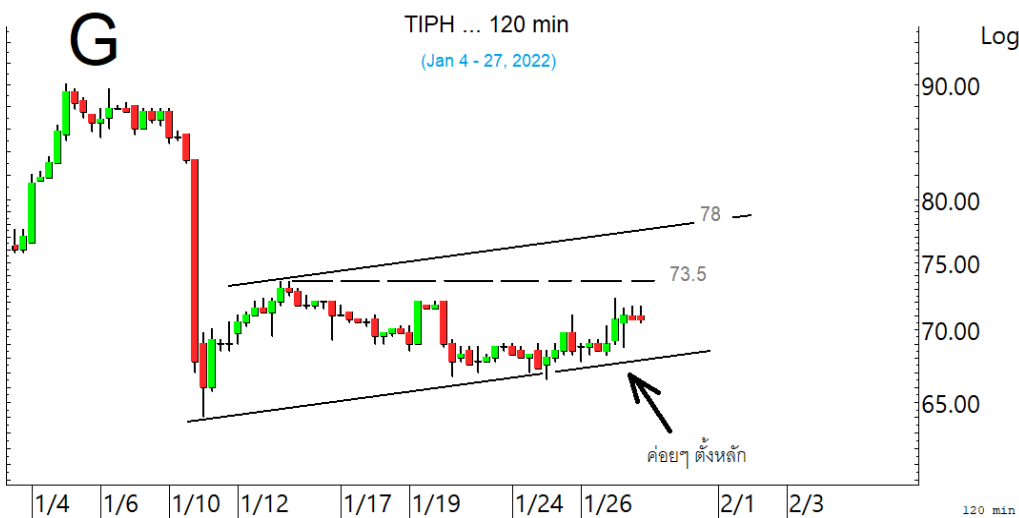
**SECTOR to watch :** หมวด **Insurance** พยายามตั้งหลัก และจะมีหุ้นมากขึ้นมา ถ้าทะลุด้าน 15,788 และ 16,241 ในรูป.E ขึ้นมาขึ้นได้ แต่เตรียมแกว่งด้วยถ้าหลุด 14,925 ลงมา สำหรับหุ้นเป็นตัวๆ **BLA** ตั้งหลักขึ้นมาที่ด้าน 45.75 ทะลุได้ ด้านต่อไปมีที่ 47 และ/หรือ 50.50 ในรูป.F แนวรับมีที่ 43-42.50 และ/หรือ 41.75 และ **TIPH** ค่อยๆ ตั้งหลัก โดยมีด้านที่ 73.50 ทะลุได้ ด้านต่อไปมีที่ 76.50 และ/หรือ 78 แนวรับอาจมีที่ 69 และ/หรือ 67.75 **MTI** ทะลุต่อขึ้นมา ด้านต่อไปมีที่ 126 และ 128-129 ที่ต้องฝ่าต่อขึ้นไป แนวรับอาจมีที่ 119 และ/หรือ 117 **THREL** ตั้งหลักขึ้นมา มีด้านที่ 4.96 ทะลุได้ ด้านต่อไปมีที่ 5.05 และ/หรือ 5.15 แนวรับมีที่ 4.74-4.70 และ **TVI** อาจกำลังตั้งหลัก มีด้านที่ 21.7 และ 21.9 ที่ต้องฝ่าขึ้นไป ระวังแกว่งถ้าหลุด 20.2 อาจกลับลงไปทดสอบ 19.50 และ/หรือ 19.1 หรือต่ำกว่านั้น



หมวด **Insurance** พยายามตั้งหลัก ที่ต้องค่อยๆ ลุ้นขึ้นไป

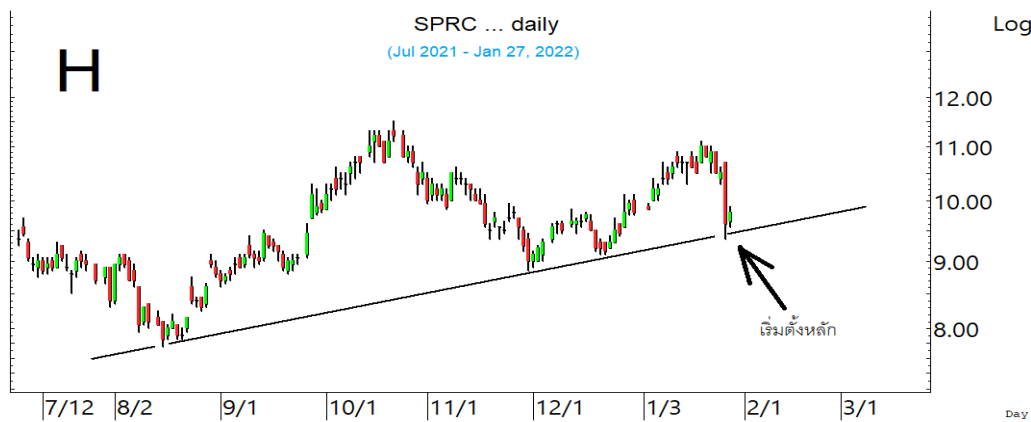


**BLA** ตั้งหลักขึ้นมาที่ด้าน ที่ต้องลุ้น ฝ่าต่อขึ้นไป



**TIPH** มีหุ้นค่อยๆ ตั้งหลัก

ในหุ้นเป็นตัวอย่าง อื่น ๆ ที่ดูมีลู่ หรือที่ต้องระวัง ก็ดูกรอบแนวรับแนวต้านเหล่านี้ประกอบ และ/หรืออาจใช้เป็นกรอบในการ Trading ได้ : **GUNKUL** พยายามตั้งหลัก โดยมีดำนที่ 6.8 และ 6.95-7 ทะลุได้ มีลู่กลับขึ้นไป 7.15 ที่ต้องฝ่าต่อไป **SPRC** เริ่มตั้งหลักที่เขตแนวรับในรูป H มีดำนที่ 9.9-10 ทะลุได้ ดำนต่อไปมีที่ 10.50 **GPSC** หลุดแรงลงมา มีแนวรับสำรองที่ 76.75 และ/หรือ 74.50 ที่ต้องขอดูอาการ โดยมีดำนที่ 79 และ 80.50 **VNG** ทะลุขึ้นมา ดำนต่อไปมีที่ 8.75 ทะลุได้ อาจต่อไป 9.15 แนวรับอาจมีที่ 8.25 และ/หรือ 8.00 **SKN** ทะลุขึ้นมา ดำนต่อไปมีที่ 8.2 และ 8.55 ในรูป I หรือสูงกว่านั้น แนวรับอาจมีที่ 7.35 ส่วน **COM7** พยายามตั้งหลัก มีดำนที่ 79.5 และ 80.50 ที่ต้องฝ่าขึ้นไป ระวังแกว่งถ้าหลุด 76 ลงมา **AP** ขยับทะลุขึ้นมา มีดำนต่อไปที่ 10.6 หรือสูงกว่านั้น ในรูป J **NUSA** ค่อยๆ ตั้งหลัก มีดำนที่ 1.38 ทะลุได้ ดำนต่อไปมีที่ 1.49 แนวรับมีที่ 1.28 ระวังแกว่งถ้าหลุด 1.24 ลงมา **SAWAD** เริ่มยืนจากเขตแนวรับ ที่ใช้เป็นเขตถ่วงรับกล้า Cut เพื่อลู่รับยาวดีขึ้น โดยที่มีดำนที่ 61-61.50 ที่ต้องฝ่าต่อไป โดย Stoploss ถ้าหลุด 58 ลงมา **TRUE** ทะลุขึ้นมา ดำนต่อไปมีที่ 5.15 และ 5.30 หรือสูงกว่านั้น **JAS** เริ่มตั้งหลัก มีดำนที่ 3.30 ทะลุได้ ดำนต่อไปมีที่ 3.40 และ 3.48-3.50 แนวรับอาจมีที่ 3.18 **MONO** ตั้งหลัก ทะลุขึ้นมา ดำนต่อไปมีที่ 2.86 และ/หรือ 3.02 แนวรับอาจมีที่ 2.68 และ/หรือ 2.58 และหุ้นอื่นๆ ใน Alert ระหว่างวัน (สามารถดูได้ใน [www.thanachartsec.com](http://www.thanachartsec.com))



SPRC เริ่มตั้งหลักที่เขตแนวรับ ที่ต้องค่อยๆ ลู่ต่อไป



SKN ทะลุขึ้นมา รีบาวด์มีลู่ขึ้นต่อ



AP ทะลุขึ้นมา ลู่ขึ้นต่อ

## หุ้นแนะนำ เข้า SKN เข้าเพิ่ม TOP, SAWAD, INTUCH &amp; TIPH

Note: เราจะตาม Update หุ้นที่เราแนะนำให้จนปิด Position โดยในกรณีที่ตุ้มผิด อาจต้องขอให้ Stop loss

Stocks	Date	Comment	Target	Stoploss
SKN	Jan 28	เข้า เล็งแบ่งทำกำไรที่ 8.55 และ 10	10 หรือสูงกว่านั้น	ถ้าหลุด 6.90
TOP	Jan 28	รับเพิ่ม เล็งแบ่งทำกำไรที่ 55 และ 57	Will update	ถ้าหลุด 50 ส่วนเพิ่ม
SAWAD	Jan 28	รับเพิ่ม เล็งแบ่งทำกำไรที่ 62.5 และ 67	Will update	ถ้าหลุด 58
INTUCH	Jan 28	รับเพิ่มเมื่อทะเล 78.25 เล็งแบ่งทำกำไรที่ 82 และ 84	Will update	ถ้าหลุด 75 และ 72
TIPH	Jan 28	รอรับเพิ่มเมื่อทะเล 73.50 เล็งแบ่งทำกำไรที่ 77 และ 82	Will update	ถ้าหลุด 64
Stocks	Date	Comment	Target	Stoploss
KKP	Jan 25	ถือ เล็งแบ่งทำกำไรที่ 71.75 & 74	74,77 และ/หรือ 85	ถ้าหลุด 65
ONEE	Jan 24	ถือ เล็งแบ่งทำกำไรที่ 13 และ 13.6	Will update	ถ้าหลุด 10.50
ASK	Jan 24	ถือ เล็งแบ่งทำกำไรที่ 48.75 และ 51	Will update	ถ้าหลุด 41.50 และ 38
TIPH	Jan 20	ถือที่เหลือ และรอรับเพิ่มเมื่อทะเล 73.50 เล็งแบ่งทำกำไรที่ 77 และ 82	Will update	ถ้าหลุด 64
DTAC	Jan 17	ถือ เล็งแบ่งทำกำไรที่ 50.5	Will update	ถ้าหลุด 43
SNNP	Jan 10	ถือ หลังรับเพิ่ม เล็งแบ่งทำกำไรที่ 18.4 และ 20.4	Will update	ถ้าหลุด 15.3
SGP	Jan 10	ถือ เล็งแบ่งทำกำไรที่ 14.1 และ 15.5	Will update	ถ้าปิดหลุด 12
BYD	Jan 6	ถือ หลังรับเพิ่ม เล็งแบ่งทำกำไรที่ 24.3 และ 27	50 ? หรือ 74 ?	ถ้าหลุด 16.9
SHR	Jan 5	ถือ หลังรับเพิ่ม เล็งแบ่งทำกำไรที่ 3.72	Will update	ถ้าหลุด 3.20
UBE	Jan 5	ปิด Position ไปแล้ว	Will update	ถ้าหลุด 2.14
PLANB	Dec 27	ถือ หลังแบ่งทำกำไร เล็งแบ่งทำกำไรอีกที่ 9.1	9.5 หรือสูงกว่านั้น	ถ้าหลุด 7.4
TKS	Dec 23	ถือ หลังรับเพิ่ม เล็งแบ่งทำกำไรที่ 16.1 และ 17.9	23.4 หรือสูงกว่านั้น	ถ้าหลุด 13.50
MENA	Dec 20	ปิด Position ไปแล้ว	Will update	ถ้าหลุด 1.82
JMART	Dec 17	ถือ หลังรับเพิ่มและ Stoploss ไปแล้ว เล็งแบ่งทำกำไรที่ 59.75 และ 63	Will update	ถ้าหลุด 51
TOP	Dec 15	ถือ รับเพิ่ม เล็งแบ่งทำกำไรที่ 55 และ 57	Will update	ถ้าหลุด 50 ส่วนเพิ่ม
ILM	Dec 8	ถือ หลังรับเพิ่ม เล็งแบ่งทำกำไรที่ 20.3 และ 21	Will update	ถ้าหลุด 17.5 & 16
WHA	Dec 8	ถือ หลังรับเพิ่ม และ Stoploss ไปแล้ว	Will update	ถ้าหลุด 3.26
ASIAN	Nov 24	ถือ หลังรับเพิ่ม และ Stoploss ไปแล้ว	Will update	ถ้าหลุด 15.50
SAWAD	Nov 23	ถือ รับเพิ่ม เล็งแบ่งทำกำไรที่ 62.5 และ 67	Will update	ถ้าหลุด 58
WICE	Nov 12	ถือ หลังรับเพิ่ม และ Stoploss ไปแล้ว	38 ?	Will update
NEX	Nov 11	ถือ หลังรับเพิ่มและ Stoploss ไปแล้ว เล็งแบ่งทำกำไรที่ 23 และ 26	28-29 หรือสูงกว่านั้น	ถ้าหลุด 16.5
CPN	Nov 10	ปิด Position ไปแล้ว	Will update	ถ้าหลุด 51
INTUCH	Nov 5	ถือ รับเพิ่มเมื่อทะเล 78.25 เล็งแบ่งทำกำไรที่ 82 และ 84	Will update	ถ้าหลุด 75 และ 72
BAM	Oct 25	ถือ หลังรับเพิ่ม เล็งแบ่งทำกำไรที่ 20.9 และ 21.8	Will update	ถ้าหลุด 19.50
AOT	Oct 15	ถือ หลังรับเพิ่ม เล็งแบ่งทำกำไรที่ 65 และ 67	76 หรือสูงกว่านั้น	Will update
NWR	Oct 12	ถือ เล็งแบ่งทำกำไรที่ 1.26 และ 1.44	Will update	ถ้าหลุด 0.90
CPW	Oct 8	ปิด Position ไปแล้ว	8.7 หรือ 10	ถ้าหลุด 5.10
MFEC	Oct 4	ถือ หลังรับเพิ่มและ Stoploss ไปแล้ว	14.7 หรือ 16	ถ้าหลุด 9.60
SCB	Sep 22	ถือ หลังรับเพิ่ม เล็งแบ่งทำกำไรที่ 137 และ 142	146-148, 151 หรือสูงกว่านั้น	ถ้าหลุด 120 (1/2)
SABUY	Sep 9	ถือ หลังรับเพิ่ม เล็งแบ่งทำกำไรที่ 34.75 และ 37.75	42, 51 หรือ 67 ?	ถ้าหลุด 27 ส่วนเพิ่ม
KBANK	Aug 27	ถือ หลังรับเพิ่ม เล็งแบ่งทำกำไรที่ 151 และ 153	153, 166 หรือสูงกว่านั้น	ถ้าปิดหลุด 140 (1/2)
CK	Aug 19	ถือ หลังรับเพิ่ม เล็งแบ่งทำกำไรที่ 25	26.25 หรือสูงกว่านั้น	ถ้าหลุด 20.8 (1/2)
IVL	Aug 10	ถือ หลังรับเพิ่ม เล็งแบ่งทำกำไรที่ 50 และ 53	50, 53 และ/หรือ 60	อาจมีแกว่งถ้าหลุด 46.75

## หุ้นแนะนำ. เข้า SKN เข้าเพิ่ม TOP, SAWAD, INTUCH &amp; TIPH ต่อ

Note: เราจะตาม Update หุ้นที่เราแนะนำให้จนปิด Position โดยในกรณีที่ตุ้มผิด อาจต้องขอให้ Stop loss

Stocks	Date	Comment	Target	Stoploss
ADVANC	Aug 2	ถือ หลังรับเพิ่ม เล็งแบ่งทำกำไรที่ 232 และ 237	240 หรือสูงกว่านั้น	ถ้าปิดหลุด 219 ส่วนเพิ่ม
GUNKUL	Jul 14	ถือ หลังรับเพิ่มส่วนหนึ่ง เล็งแบ่งทำกำไรที่ 7.8 และ 8.25	10.7, 11.6 หรือสูงกว่านั้น	Will update
HANA	Jan 22	ถือ หลังรับเพิ่มส่วนหนึ่ง เล็งแบ่งทำกำไรที่ 80 และ 85	100, 120 หรือ 156	ถ้าหลุด 69
COM7	Jan 20	ถือ หลังรับเพิ่ม เล็งแบ่งทำกำไรที่ 82.25 และ 84.5	100?	ถ้าหลุด 73.5 (1/2)
AMATA	Nov 30	ถือ หลังรับเพิ่ม และแบ่งทำกำไรไปแล้ว	27-28 ?	ถ้าหลุด 18.9 & 16.6
GULF	Nov 16	ถือ หลังรับเพิ่ม เล็งแบ่งทำกำไรที่ 54.75	65 หรือ 74	ถ้าหลุด 45.50 (1/2)
GPSC	Nov 11	ถือ หลังรับเพิ่ม เล็งแบ่งทำกำไรที่ 93 และ 98	98, 109 หรือ 115	อาจมีแกว่งถ้าหลุด 84
BLA	Nov 5	ถือ หลังรับเพิ่ม เล็งแบ่งทำกำไรที่ 45.75 และ 47	47 หรือ 55	ถ้าหลุด 40.5 ส่วนเพิ่ม
EA	Nov 4	ถือ หลังรับเพิ่ม เล็งแบ่งทำกำไรที่ 105 และ 110	110 หรือ 121-124	ถ้าปิดหลุด 92(ส่วนเพิ่ม)
PTTEP	Oct 22	ถือ หลังรับเพิ่ม เล็งแบ่งทำกำไรที่ 130 และ 132	133 หรือ 138	ถ้าหลุด 119 & 110
TISCO	Oct 19	ถือ หลังรับเพิ่ม เล็งแบ่งทำกำไรที่ 102.50 และ 104	104, 107 หรือสูงกว่านั้น	ถ้าหลุด 96 ส่วนเพิ่ม
SINGER	Oct 7	ถือ หลังรับเพิ่ม เล็งแบ่งทำกำไรที่ 58	80 หรือ 90	ถ้าหลุด 45 ส่วนเพิ่ม
KCE	Jun 24	ถือ หลังรับเพิ่ม เล็งแบ่งทำกำไรที่ 97 และ 100	95 หรือสูงกว่านั้น	อาจมีแกว่งถ้าหลุด 82
JMT	Apr 1	ถือ หลังรับเพิ่ม เล็งแบ่งทำกำไรที่ 68 และ 70	79 หรือสูงกว่านั้น	ถ้าหลุด 59 & 57

## Disclaimers

รายงานฉบับนี้จัดทำโดยบริษัทหลักทรัพย์ธนชาติ จำกัด (มหาชน) โดยจัดทำขึ้นบนพื้นฐานของแหล่งข้อมูลที่ดีที่สุดที่ได้รับมาและพิจารณาแล้วว่าน่าเชื่อถือ ทั้งนี้มีวัตถุประสงค์เพื่อให้บริการเผยแพร่ข้อมูลแก่นักลงทุนและใช้เป็นข้อมูลประกอบการตัดสินใจซื้อขายหลักทรัพย์ แต่ไม่ได้มีเจตนาชี้แนะหรือเชิญชวนให้ซื้อหรือขายหรือประกันราคาหลักทรัพย์แต่อย่างใด ทั้งนี้รายงานและความเห็นในเอกสารฉบับนี้อาจมีการเปลี่ยนแปลงแก้ไขได้ หากข้อมูลที่ได้รับมาเปลี่ยนแปลงไป การนำข้อมูลที่ปรากฏอยู่ในเอกสารฉบับนี้ ไม่ว่าทั้งหมดหรือบางส่วนไปทำซ้ำ ดัดแปลง แก้ไข หรือนำออกเผยแพร่แก่สาธารณชน จะต้องได้รับความยินยอมจากบริษัทก่อน

This report is prepared and issued by Thanachart Securities Public Company Limited (TNS) as a resource only for clients of TNS, Thanachart Capital Public Company Limited (TCAP) and its group companies. Copyright © Thanachart Securities Public Company Limited. All rights reserved. The report may not be reproduced in whole or in part or delivered to other persons without our written consent. Investors should use this report as one of many tools in making their investment decisions since Thanachart Securities may seek to do other business with the companies mentioned in the report. Thus, investors need to be aware that there could be potential conflicts of interest that could affect the report's neutrality.

### Recommendation Structure:

Recommendations are based on absolute upside or downside, which is the difference between the target price and the current market price. If the upside is 10% or more, the recommendation is BUY. If the downside is 10% or more, the recommendation is SELL. For stocks where the upside or downside is less than 10%, the recommendation is HOLD. Unless otherwise specified, these recommendations are set with a 12-month horizon. Thus, it is possible that future price volatility may cause a temporary mismatch between upside/downside for a stock based on the market price and the formal recommendation.

For sectors, an "Overweight" sector weighting is used when we have BUYs on majority of the stocks under our coverage by market cap. "Underweight" is used when we have SELLs on majority of the stocks we cover by market cap. "Neutral" is used when there are relatively equal weightings of BUYs and SELLs.

### Disclosures:

บริษัทหลักทรัพย์ ธนชาติ จำกัด (มหาชน) ทำหน้าที่เป็นผู้ดูแลสภาพคล่อง (Market Maker) และผู้ออกใบสำคัญแสดงสิทธิอนุพันธ์ (Derivative Warrants) โดยปัจจุบันบริษัทเป็นผู้ออกและเสนอขาย Derivative Warrants จำนวน 116 หลักทรัพย์ ได้แก่ ACE16C2201A, ACE16C2202A, ADVA16C2201A, ADVA16C2202A, AEON16C2201A, AEON16C2201B, AOT16C2204A, AOT16C2202A, BAM16C2204A, BANP16C2204A, BANP16C2201A, BANP16C2202A, BBL16C2204A, BBL16C2201A, BBL16C2203A, BCH16C2201A, BCH16C2203A, BEC16C2202A, BGR16C2205A, CBG16C2204A, CBG16C2201A, CBG16C2202A, CHG16C2202A, COM716C2203A, CPAL16C2204A, CPAL16C2203A, CPF16C2205A, CPN16C2202A, CRC16C2204A, DELT16C2202A, DELT16C2203A, DOHO16C2202A, EA16C2205A, EA16C2201A, ESSO16C2202A, GLOB16C2201A, GLOB16C2203A, GPSC16C2205A, GPSC16C2201A, GPSC16C2201B, GPSC16C2203A, GULF16C2202A, GUNK16C2205A, GUNK16C2201A, GUNK16C2203A, HANA16C2204A, HANA16C2202A, HMPR16C2202A, INTU16C2201A, INTU16C2202A, IVL16C2202A, JAS16C2202A, JMAR16C2205A, JMAR16C2201A, JMAR16C2202A, JMT16C2205A, JMT16C2201A, JMT16C2203A, KBAN16C2201A, KBAN16C2202A, KCE16C2205A, KCE16C2201A, KTC16C2202A, LH16C2202A, MAJO16C2201A, MINT16C2204A, MINT16C2203A, MTC16C2204A, MTC16C2202A, OR16C2202A, OR16C2203A, PTG16C2201A, PTG16C2202A, PTG16C2203A, PTL16C2201A, PTL16C2202A, PTL16C2202B, PTT16C2201A, PTT16C2203A, PTT16C2203A, RBF16C2202A, RS16C2205A, RS16C2201A, S5016P2203B, S5016C2112A, S5016C2112B, S5016C2112C, S5016C2112D, S5016C2203A, S5016P2112A, S5016P2112B, S5016P2112C, S5016P2112D, S5016P2203A, SAWA16C2204A, SAWA16C2202A, SCB16C2201A, SCB16C2202A, SCC16C2204A, SCGP16C2201A, SCGP16C2202A, SPAL16C2202A, SPRC16C2201A, STA16C2203A, STA16C2201A, STEC16C2204A, STEC16C2201A, STGT16C2202A, SYNE16C2202A, TASC16C2201A, TOP16C2202A, TRUE16C2202A, TRUE16C2203A, TU16C2204A, TU16C2202A, WHA16C2202A (underlying securities are ACE, ADVANC, AEONTS, AMATA, AOT, BAM, BANPU, BBL, BCH, BEC, BGRIM, CBG, CHG, COM7, CPALL, CPF, CPN, CRC, DELTA, DOHOME, DTAC, EA, ESSO, GLOBAL, GPSC, GULF, GUNKUL, HANA, HMPRO, INTUCH, IRPC, IVL, JAS, JMART, JMT, KBANK, KCE, KTC, LH, MAJOR, MEGA, MINT, MTC, OR, PTG, PTL, PTT, PTTEP, RBF, RS, SAWAD, SCB, SCC, SCGP, SPALI, SPRC, SET50, STA, STEC, STGT, SYNTEC, TASCO, TOP, TRUE, TU, WHA). และบริษัทจัดทำบทวิเคราะห์ของหลักทรัพย์อ้างอิงดังกล่าว จึงมีส่วนได้ส่วนเสียหรือมีความขัดแย้งทางผลประโยชน์ (conflicts of interest) นอกจากนี้ นักลงทุนควรศึกษารายละเอียดในหนังสือชี้ชวนของใบสำคัญแสดงสิทธิอนุพันธ์ดังกล่าวก่อนตัดสินใจลงทุน

**หมายเหตุ:** บริษัท ทูเนชชาติ จำกัด (TCAP) ซึ่งเป็นผู้ถือหุ้นรายใหญ่ของบริษัทหลักทรัพย์ ธนชาติ จำกัด (มหาชน) โดยถือหุ้นในสัดส่วนร้อยละ 50.96 มี สัดส่วนการถือหุ้นบริษัท ราชธานีลีสซิ่ง จำกัด (มหาชน) (THANI) ทั้งทางตรงและทางอ้อม มากกว่าร้อยละ 56 และเป็นผู้ถือหุ้นใหญ่ของ THANI

บริษัททูเนชชาติ จำกัด (TCAP), ธนาคารทหารไทยธนชาติ จำกัด (มหาชน) (TTB) เป็นบริษัทที่มีความเกี่ยวข้องกับบริษัทหลักทรัพย์ธนชาติ จำกัด (มหาชน) (TNS) โดย TCAP เป็นผู้ถือหุ้น ร้อยละ 50.96 ใน TNS และ ถือหุ้นใน TTB ร้อยละ 21.2 ดังนั้น การจัดทำบทวิเคราะห์ของหลักทรัพย์ดังกล่าว จึงมีส่วนได้ส่วนเสียหรือมีความขัดแย้งทางผลประโยชน์ (conflicts of interest)

บริษัททูเนชชาติ จำกัด (TCAP) บริษัท ราชธานีลีสซิ่ง จำกัด (มหาชน) (THANI) บริษัท เอ็ม บี เค (มหาชน) (MBK) และบริษัท ปทุมไรชมิล แอนด์ แกรนารี จำกัด (มหาชน) (PRG) เป็นบริษัทที่มีความเกี่ยวข้องกับบริษัทหลักทรัพย์ธนชาติ จำกัด (มหาชน) ดังนั้น การจัดทำบทวิเคราะห์ของหลักทรัพย์ดังกล่าว จึงมีส่วนได้ส่วนเสียหรือมีความขัดแย้งทางผลประโยชน์ (conflicts of interest)

**หมายเหตุ:** \* บริษัทหลักทรัพย์ธนชาติ จำกัด (มหาชน) (TNS) และ บริษัท ทูเนชชาติ จำกัด (มหาชน) TCAP มีกรรมการร่วมกันได้แก่ นายสมเจตน์ หมุศิริเลิศ ซึ่งทำหน้าที่ กรรมการผู้จัดการใหญ่ของ TCAP และ ทำหน้าที่ ประธานกรรมการบริษัท และประธานกรรมการบริหาร TNS อย่างไรก็ตาม บทวิเคราะห์นี้ได้ถูกจัดทำขึ้นบนสมมติฐานของฝ่ายวิจัยของ TNS"

**หมายเหตุ:** \* บริษัทหลักทรัพย์ธนชาติ จำกัด (มหาชน) (TNS) และ บริษัท จัดการและพัฒนาทรัพยากรน้ำภาคตะวันออก จำกัด (มหาชน) EASTW มีกรรมการร่วมกันได้แก่ นางอัครวิณี ไตลัดจะ ซึ่งทำหน้าที่ กรรมการตรวจสอบของ EASTW และ ทำหน้าที่ กรรมการบริษัท กรรมการบริหารของ TNS อย่างไรก็ตาม บทวิเคราะห์นี้ได้ถูกจัดทำขึ้นบนสมมติฐานของฝ่ายวิจัยของ TNS"

**หมายเหตุ:** \*\* "บริษัทหลักทรัพย์ธนชาติ จำกัด (มหาชน) (TNS) เป็นผู้จัดการจำหน่าย หุ้นกู้ชนิดระบุชื่อผู้ถือ ประเภทไม่ด้อยสิทธิ ไม่มีหลักประกัน มีผู้แทนผู้ถือหุ้นกู้ "หุ้นกู้ บริษัท สหกลีโควิปเมนท์ จำกัด (มหาชน) ครั้งที่ 1/2562 ครบกำหนดไถ่ถอนปี พ.ศ. 2565" ที่ออกโดย บริษัท สหกลีโควิปเมนท์ จำกัด (มหาชน) (SQ) ดังนั้น การจัดทำบทวิเคราะห์ของหลักทรัพย์ดังกล่าว จึงอาจมีส่วนได้ส่วนเสียหรือมีความขัดแย้งทางผลประโยชน์ (conflicts of interest)"

**หมายเหตุ:** \*\* "บริษัทหลักทรัพย์ธนชาติ จำกัด (มหาชน) (TNS) ผู้จัดการจำหน่ายหุ้นกู้ หุ้นกู้ชนิดระบุชื่อผู้ถือ ประเภทไม่ด้อยสิทธิ ไม่มีประกัน และมีผู้แทน ผู้ถือหุ้นกู้ของบริษัท สวานอุตสาหกรรมโรจนะ จำกัด (มหาชน) (ROJNA) ครั้งที่ 3/2562 ครบกำหนดไถ่ถอนปี พ.ศ. 2566" ที่ออกโดย บริษัท สวานอุตสาหกรรมโรจนะ จำกัด (มหาชน) ดังนั้น การจัดทำบทวิเคราะห์ของหลักทรัพย์ดังกล่าว จึงอาจมีส่วนได้ส่วนเสียหรือมีความขัดแย้งทางผลประโยชน์ (conflicts of interest)

## Thanachart Research Team

### หัวหน้าฝ่าย

พิมพ์ผกา นิจารุณ, CFA  
Tel: 662-779-9199  
pimpaka.nic@thanachartsec.co.th

### Thematic Research, กระดาษ

จักร เรื่องสิทธิสัญญา  
Tel: 662-779-9104  
chak.reu@thanachartsec.co.th

### สาธารณูปโภค, สื่อสาร

ณัฐภาพ ประสิทธิ์สุขสันต์  
Tel: 662-483-8296  
nuttapop.Pra@thanachartsec.co.th

### อิเล็กทรอนิกส์, อาหาร, เครื่องดื่ม, เติมน้ำมัน

พัทธดนย์ บุณนาค  
Tel: 662-483-8298  
pattadol.bun@thanachartsec.co.th

### อสังหาริมทรัพย์, พาณิชยกรรม

พรรณารายณ์ ดิยะพิทยารัตน์  
Tel: 662-779-9109  
phanarai.von@thanachartsec.co.th

### ยานยนต์, หินปูน, Property Fund, REITs, บันเทิง

รดา ลิ้มสุขทวีวันภูมิ  
Tel: 662-483-8297  
rata.lim@thanachartsec.co.th

### ธนาคาร, ธุรกิจการเงิน, ประกัน

สรชดา ศรทรง  
Tel: 662-779-9106  
sarachada.sor@thanachartsec.co.th

### ขนส่ง, รับเหมา

ศักดิ์สิทธิ์ พัฒนานารักษ์  
Tel: 662-779-9112  
saksid.pha@thanachartsec.co.th

### Small Cap, การแพทย์, โรงแรม

ศิริพร อรุโณทัย  
Tel: 662-779-9113  
siriporn.aru@thanachartsec.co.th

### พลังงาน, ปิโตรเคมี

ยุพาพรรณ พลพรประเสริฐ  
Tel: 662-779-9110  
yupapan.pol@thanachartsec.co.th

### นักวิเคราะห์, แพลตฟอร์ม

ลาภินี ทิพยมณฑล  
Tel: 662-779-9115  
lapinee.dib@thanachartsec.co.th

### กลยุทธ์การลงทุน

อดิศักดิ์ ผู้พิพัฒนทรัพย์กุล, CFA  
Tel: 662-779-9120  
adisak.phu@thanachartsec.co.th

### วิเคราะห์เทคนิค

ภัทรวลดี หวังมีงมาศ  
Tel: 662-779-9105  
pattarawan.wan@thanachartsec.co.th

### วิเคราะห์ทางเทคนิค

วิชานันท์ ธรรมบำรุง  
Tel: 662-779-9123  
witchanan.tam@thanachartsec.co.th

### กลยุทธ์การลงทุน

เถลิงศักดิ์ คูเจริญไพศาล  
Tel: 662-483-8304  
thaloengsak.kuc@thanachartsec.co.th

### วิเคราะห์เชิงปริมาณ

สิทธิเชษฐ รุ่งรัศมีพัฒน์  
Tel: 662-483-8303  
sittichet.run@thanachartsec.co.th

### ผู้ช่วยนักวิเคราะห์-กลยุทธ์การลงทุน

นลินภรณ์ คลังเปรมจิตต์  
Tel: 662-779-9107  
nariporn.kla@thanachartsec.co.th

## Data Support Team

### มณฑุดี เพชรแสงใสกุล

Tel: 662-779-9108  
monrudee.pet@thanachartsec.co.th

### เกษมรัตน์ จิตกุลศ

Tel: 662-779-9118  
kasemrat.jit@thanachartsec.co.th

### วราทิพย์ รุ่งประดับวงศ์

Tel: 662-779-9114  
varathip.run@thanachartsec.co.th

### สุนทร รักษาวัต

Tel: 662-779-9117  
sunet.rak@thanachartsec.co.th

### สุขสวัสดิ์ ลิมาวงษ์ปราณี

Tel: 662-779-9116  
suksawat.lim@thanachartsec.co.th

### สุจินตนา สถาพร

Tel: 662-779-9198  
sujintana.sth@thanachartsec.co.th

## Thanachart Securities Pcl.

### Research Team

19 Floor, MBK Tower

444 Phayathai Road, Pathumwan Road, Bangkok 10330

Tel: 662 -779-9119

Email: thanachart.res@thanachartsec.co.th