

“ถือ” สถานะ Long S50H22 เป้าหมาย 1,008 / 1,026... “ซื้อ” Block CPN



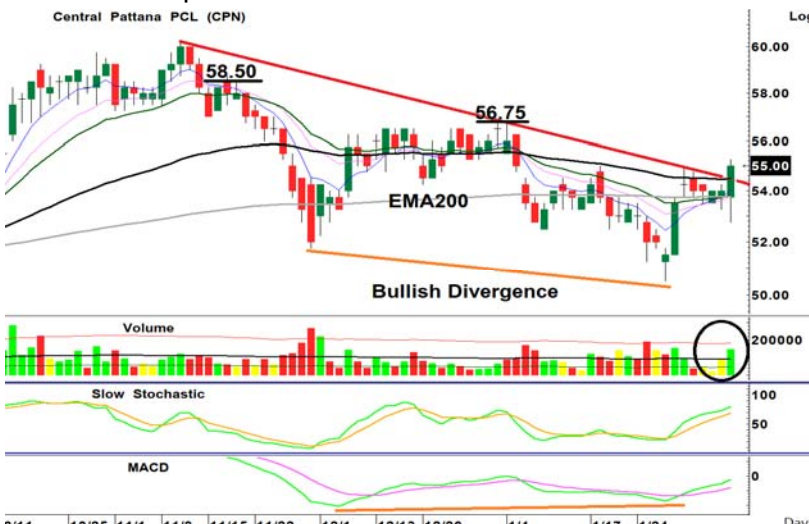
อดิศักดิ์ ผู้พัฒนบริหารยุทธศาสตร์, CFA
วิษณุ ธรรมบำรุง

มุมมองตลาดวันนี้: SET ยกฐานขึ้นต่อเนื่องทดสอบยังไม่ผ่าน 1,682 จุด มีแรงซื้อเด่นใน Reopen และพลังงานอย่าง CRC CPN BDMS AOT และ IVL...ต่างชาติซื้อ +3,670 ลบ. คาด SET จะยกฐานขึ้นทดสอบ 1,682 / 1,700 จาก Fund Flow และภาพเศรษฐกิจฟื้นตัว

ทำอะไรดี:

- 1) “ถือ” สถานะ Long S50H22 เป้าหมาย 1,008 / 1,026 S50H22 เริ่มทะลุแนวต้านกรอบ Ascending ที่ 998 ได้ระหว่างวัน คาดยกฐานขึ้นต่อ...ต่างชาติ Long +884 สัญญาแนะนำ “ถือ Long” ต่อเนื่อง เป้าหมาย 1,008 / 1,026...โดยมี Trailing Stop ที่ 984
- 2) “ซื้อ” Block CPN...แนวโน้มกำไร Turnaround เป็น Reopen play ที่กำไรจะฟื้นต้น ขณะที่ “ซื้อดีมีคืน” เพิ่มจำนวนคนเข้าห้างต้นปีและคาดให้ส่วนลดค่าเช่าลดลง ขณะที่ การซื้อ SF หนุนกำไร มองกำไรฟื้นตัวตั้งแต่ 4Q21 และโต +163% ปีนี้ พื้นฐาน 64 บาท

CPN กลับตัวทะลุ Downtrend Line ด้าน 56.75 / 58.50...Leverage 11.6x



SET50 Futures	
LONG	
สัญญา	S50H22
ราคาปิดเมื่อวาน	996.40
เป้าหมายทางเทคนิค	1,008 / 1,026
จุดตัดขาดทุน	984.00
วันหมดอายุ	30 มี.ค. 22
ราคาทางทฤษฎี	1,004.11
Premium/Discount	-0.8%

BLOCK TRADE		
CPNH22		
สัญญา		CPNH22
ราคาปิด		55
เป้าหมายทางเทคนิค		58.5
ผลตอบแทนที่เป้าหมาย		74%
จุดตัดขาดทุน		52.75
วันหมดอายุ		30 มี.ค. 22
จำนวนสัญญาขั้นต่ำ (สัญญา)		20.00
ตัวคูณสัญญา (หุ้น)		1,000.00
หลักประกันต่อ 1 Block (บาท)		94,500
Leverage (x)		11.64
เปรียบเทียบ	CPN	CPNH22
เงินลงทุน/Block	1,100,000	94,500
ผลตอบแทนก่อนดอกเบี้ย		
53.50	-2.7%	-31.7%
54.00	-1.8%	-21.2%
54.50	-0.9%	-10.6%
55.00	0.0%	0.0%
55.50	0.9%	10.6%
56.00	1.8%	21.2%
56.50	2.7%	31.7%
58.50	6.4%	74.1%

ติดต่อฝ่าย Derivatives: 02-779-9000

รายงานฉบับนี้จัดทำโดยบริษัทหลักทรัพย์ธนชาต จำกัด (มหาชน) โดยจัดทำขึ้นบนพื้นฐานของแหล่งข้อมูลที่ดีที่สุดที่ได้รับมาและพิจารณาแล้วว่าน่าเชื่อถือ ทั้งนี้วัตถุประสงค์ เพื่อให้บริการเผยแพร่ข้อมูลแก่ผู้ลงทุนและเป็นข้อมูลประกอบการตัดสินใจซื้อขายหลักทรัพย์ แต่ไม่ได้มีเจตนาชี้แนะหรือเชิญชวนให้ซื้อหรือขายหรือประกันราคาหลักทรัพย์แต่อย่างใด ทั้งนี้รายงานและความเห็นในเอกสารฉบับนี้อาจมีการเปลี่ยนแปลงแก้ไขได้ หากข้อมูลที่ได้รับมาเปลี่ยนแปลงไป การนำข้อมูลที่ปรากฏอยู่ในเอกสารฉบับนี้ ไปว่าทั้งหมดหรือบางส่วนไปทำซ้ำ ดัดแปลง แก้ไข หรือนำออกเผยแพร่แก่สาธารณชน จะต้องได้รับความยินยอมจากบริษัทก่อน

3) “ซื้อ” DW16 ในกลุ่ม Reopen...CBG BAM และ MINT กลุ่ม Reopen เริ่มกลับมา Outperform ตลาด หลังภาพการฟื้นตัวเริ่มชัดเจนขึ้น แนะนำ CBG เริ่มกลับตัวขึ้น ด้าน 108/ 112.50 (Stop 103.50) BAM ยกฐานขึ้นใน Uptrend ด้าน 21.90/ 23.00 (Stop 20.90) และ MINT ฟื้นตัวยกฐานขึ้น ด้าน 31.50/ 33.00 (Stop 29.75)

CBG16C2205A Sens. 1.07, Gearing 5.38x, Decay 2 วัน/Tick

BAM16C2204A Sens. 0.70, Gearing 9.51x, Decay 2 วัน/Tick

MINT16C2204A Sens. 0.85, Gearing 7.99x, Decay 3 วัน/Tick

BAM ยกฐานขึ้นในกรอบ Uptrend ด้าน 21.90 / 23.00

Bangkok Commercial Asset Mgmt. PCL (BAM)



BAM16C2204A indicative price

Underlying Bid	8 Feb 22	9 Feb 22	10 Feb 22	11 Feb 22	14 Feb 22
21.90	0.20	0.19	0.18	0.18	0.17
21.80	0.19	0.18	0.18	0.17	0.16
21.70	0.18	0.17	0.17	0.16	0.16
21.60	0.17	0.17	0.16	0.15	0.15
21.50	0.16	0.16	0.15	0.15	0.14
21.40	0.16	0.15	0.15	0.14	0.14
21.30	0.15	0.15	0.14	0.13	0.13
21.20	0.14	0.14	0.13	0.13	0.12
21.10	0.14	0.13	0.13	0.12	0.12
21.00	0.13	0.13	0.12	0.12	0.11
20.90	0.13	0.12	0.12	0.11	0.11

Source: Thanachart estimate

Derivatives Warrant	
BAM16C2204A	
สัญญา	BAM16C2204A
ราคาปิด DW	0.16
ราคาเป้าหมาย DW	0.2
ผลตอบแทนที่เป้าหมาย	25.0%
ราคาเป้าหมายหุ้นอ้างอิง	21.90
Strike Price	29.00
Sensitivity	0.7
Gearing (x)	9.51
Time Decay (day/tick)	2
Time to Maturity (Day)	80
Moneyness	OTM
Implied Volatility	50%
Bid Price	
Stock	BAM16C2204A
21.7	0.18
21.6	0.17
21.5	0.16
21.4	0.16
21.3	0.15
21.2	0.14
21.1	0.14

www.dw16.com for more indicative price

Disclaimers

รายงานฉบับนี้จัดทำโดยบริษัทหลักทรัพย์ธนชาติ จำกัด (มหาชน) โดยจัดทำขึ้นบนพื้นฐานของแหล่งข้อมูลที่ดีที่สุดที่ได้รับมาและพิจารณาแล้วว่าน่าเชื่อถือ ทั้งนี้มีวัตถุประสงค์เพื่อให้บริการเผยแพร่ข้อมูลแก่นักลงทุนและใช้เป็นข้อมูลประกอบการตัดสินใจซื้อขายหลักทรัพย์ แต่ไม่ได้มีเจตนาชี้แนะหรือเชิญชวนให้ซื้อหรือขายหรือประกันราคาหลักทรัพย์แต่อย่างใด ทั้งนี้รายงานและความเห็นในเอกสารฉบับนี้อาจมีการเปลี่ยนแปลงแก้ไขได้ หากข้อมูลที่ได้รับมาเปลี่ยนแปลงไป การนำข้อมูลนี้ไปปรากฏอยู่ในเอกสารฉบับนี้ ไม่ว่าทั้งหมดหรือบางส่วนไปทำซ้ำ ดัดแปลง แก้ไข หรือนำออกเผยแพร่แก่สาธารณชน จะต้องได้รับความยินยอมจากบริษัทก่อน

This report is prepared and issued by Thanachart Securities Public Company Limited (TNS) as a resource only for clients of TNS, Thanachart Capital Public Company Limited (TCAP) and its group companies. Copyright © Thanachart Securities Public Company Limited. All rights reserved. The report may not be reproduced in whole or in part or delivered to other persons without our written consent. Investors should use this report as one of many tools in making their investment decisions since Thanachart Securities may seek to do other business with the companies mentioned in the report. Thus, investors need to be aware that there could be potential conflicts of interest that could affect the report's neutrality.

Recommendation Structure:

Recommendations are based on absolute upside or downside, which is the difference between the target price and the current market price. If the upside is 10% or more, the recommendation is BUY. If the downside is 10% or more, the recommendation is SELL. For stocks where the upside or downside is less than 10%, the recommendation is HOLD. Unless otherwise specified, these recommendations are set with a 12-month horizon. Thus, it is possible that future price volatility may cause a temporary mismatch between upside/downside for a stock based on the market price and the formal recommendation.

For sectors, an "Overweight" sector weighting is used when we have BUYs on majority of the stocks under our coverage by market cap. "Underweight" is used when we have SELLs on majority of the stocks we cover by market cap. "Neutral" is used when there are relatively equal weightings of BUYs and SELLs.

Disclosures:

บริษัทหลักทรัพย์ ธนชาติ จำกัด (มหาชน) ทำหน้าที่เป็นผู้ดูแลสภาพคล่อง (Market Maker) และผู้ออกใบสำคัญแสดงสิทธิอนุพันธ์ (Derivative Warrants) โดยปัจจุบันบริษัทเป็นผู้ออกและเสนอขาย Derivative Warrants จำนวน 110 หลักทรัพย์ ได้แก่ ACE16C2202A, ADVA16C2202A, ADVA16C2203A, AOT16C2202A, AOT16C2204A, BAM16C2204A, BANP16C2205A, BANP16C2202A, BANP16C2204A, BBL16C2203A, BBL16C2204A, BCH16C2203A, BEC16C2202A, BEC16C2204A, BGRI16C2203A, BGRI16C2205A, BLA16C2205A, CBG16C2202A, CBG16C2204A, CBG16C2205A, CHG16C2202A, COM716C2203A, COM716C2205A, CPAL16C2203A, CPAL16C2204A, CPF16C2205A, CPN16C2202A, CRC16C2204A, DELT16C2202A, DELT16C2203A, DOHO16C2202A, DTAC16C2203A, EA16C2206A, EA16C2203A, EA16C2205A, ESSO16C2202A, GLOB16C2203A, GPSC16C2206A, GPSC16C2203A, GPSC16C2205A, GULF16C2202A, GULF16C2203A, GULF16C2205A, GUNK16C2203A, GUNK16C2205A, HANA16C2202A, HANA16C2204A, HANA16C2205A, HMPR16C2202A, INTU16C2202A, INTU16C2205A, IRPC16C2205A, IVL16C2202A, IVL16C2203A, JAS16C2202A, JMAR16C2206A, JMAR16C2202A, JMAR16C2205A, JMT16C2203A, JMT16C2205A, KBAN16C2202A, KBAN16C2204A, KCE16C2204A, KCE16C2205A, KCE16C2205B, KTC16C2202A, LH16C2202A, MINT16C2203A, MINT16C2204A, MTC16C2202A, MTC16C2204A, OR16C2202A, OR16C2203A, OR16C2205A, PTG16C2202A, PTG16C2203A, PTL16C2202A, PTL16C2202B, PTL16C2203A, PTT16C2205A, PTTE16C2203A, RBF16C2202A, RCL16C2205A, RS16C2205A, S5016C2203A, S5016C2203B, S5016C2206A, S5016P2203A, S5016P2203B, S5016P2206A, SAWA16C2202A, SAWA16C2204A, SAWA16C2205A, SCB16C2202A, SCC16C2204A, SCGP16C2202A, SPAL16C2202A, STA16C2203A, STEC16C2204A, STGT16C2202A, SYNE16C2202A, TOP16C2202A, TRUE16C2205A, TRUE16C2202A, TRUE16C2203A, TRUE16C2203B, TU16C2202A, TU16C2204A, WHA16C2202A, WHA16C2204A (underlying securities are ACE, ADVANC, AOT, BAM, BANPU, BBL, BCH, BEC, BGRIM, BLA, CBG, CHG, COM7, CPALL, CPF, CPN, CRC, DELTA, DOHOME, DTAC, EA, ESSO, GLOBAL, GPSC, GULF, GUNKUL, HANA, HMPRO, INTUCH, IRPC, IVL, JAS, JMART, JMT, KBANK, KCE, KTC, LH, MINT, MTC, OR, PTG, PTL, PTT, PTTEP, RBF, RCL, RS, SAWAD, SCB, SCC, SCGP, SET50, SPALI, STA, STEC, STGT, SYNEX, TOP, TU, WHA, TRUE). และบริษัทจัดทำบทวิเคราะห์ของหลักทรัพย์อ้างอิงดังกล่าว จึงมีส่วนได้ส่วนเสียหรือมีความขัดแย้งทางผลประโยชน์ (conflicts of interest) นอกจากนี้ นักลงทุนควรศึกษารายละเอียดในหนังสือชี้ชวนของบริษัทผู้ออกใบสำคัญแสดงสิทธิอนุพันธ์ดังกล่าวก่อนตัดสินใจลงทุน

หมายเหตุ: บริษัท ทนธนชาติ จำกัด (TCAP) ซึ่งเป็นผู้ถือหุ้นรายใหญ่ของบริษัทหลักทรัพย์ ธนชาติ จำกัด (มหาชน) โดยถือหุ้นในสัดส่วนร้อยละ 50.96 มีสัดส่วนการถือหุ้นบริษัท ราชธานีลีสซิ่ง จำกัด (มหาชน) (THANI) ทั้งทางตรงและทางอ้อม มากกว่าร้อยละ 56 และเป็นผู้ถือหุ้นใหญ่ของ THANI

บริษัททนธนชาติ จำกัด (TCAP), ธนาคารทหารไทยธนชาติ จำกัด (มหาชน) (TJB) เป็นบริษัทที่มีความเกี่ยวข้องกับบริษัทหลักทรัพย์ธนชาติ จำกัด (มหาชน) (TNS) โดย TCAP เป็นผู้ถือหุ้น ร้อยละ 50.96 ใน TNS และ ถือหุ้นใน TTB ร้อยละ 21.2 ดังนั้น การจัดทำบทวิเคราะห์ของหลักทรัพย์ดังกล่าว จึงมีส่วนได้ส่วนเสียหรือมีความขัดแย้งทางผลประโยชน์ (conflicts of interest)

บริษัททนธนชาติ จำกัด (TCAP) บริษัท ราชธานีลีสซิ่ง จำกัด (มหาชน) (THANI) บริษัท เอ็ม บี เค (มหาชน) (MBK) และบริษัท ปทุมโรสมิล แอนด์ แกรนารี จำกัด (มหาชน) (PRG) เป็นบริษัทที่มีความเกี่ยวข้องกับบริษัทหลักทรัพย์ธนชาติ จำกัด (มหาชน) ดังนั้น การจัดทำบทวิเคราะห์ของหลักทรัพย์ดังกล่าว จึงมีส่วนได้ส่วนเสียหรือมีความขัดแย้งทางผลประโยชน์ (conflicts of interest)

หมายเหตุ: * บริษัทหลักทรัพย์ธนชาติ จำกัด (มหาชน) (TNS) และ บริษัท ทนธนชาติ จำกัด (มหาชน) TCAP มีกรรมการร่วมกันได้แก่ นายสมเจตน์ หมูศิริเลิศ ซึ่งทำหน้าที่กรรมการผู้จัดการใหญ่ของ TCAP และ ทำหน้าที่ ประธานกรรมการบริษัท และประธานกรรมการบริหาร TNS อย่างไรก็ตาม บทวิเคราะห์นี้ได้ถูกจัดทำขึ้นบนสมมติฐานของฝ่ายวิจัยของ TNS"

หมายเหตุ: * บริษัทหลักทรัพย์ธนชาติ จำกัด (มหาชน) (TNS) และ บริษัท จัดการและพัฒนาทรัพยากรน้ำภาคตะวันออก จำกัด (มหาชน) EASTW มีกรรมการร่วมกันได้แก่นางอศวีณี ไตลังคะ ซึ่งทำหน้าที่ กรรมการตรวจสอบของ EASTW และ ทำหน้าที่ กรรมการบริษัท กรรมการบริหารของ TNS อย่างไรก็ตาม บทวิเคราะห์นี้ได้ถูกจัดทำขึ้นบนสมมติฐานของฝ่ายวิจัยของ TNS"

หมายเหตุ: ** "บริษัทหลักทรัพย์ธนชาติ จำกัด (มหาชน) (TNS) เป็นผู้จัดการการจำหน่าย หุ้นกู้ชนิดระบุชื่อผู้ถือ ประเภทไม่ด้อยสิทธิ ไม่มีหลักประกัน มีผู้แทนผู้ถือหุ้นกู้ "หุ้นกู้ บริษัท สหกลอควิเบเมนท์ จำกัด (มหาชน) ครั้งที่ 1/2562 ครบกำหนดไถ่ถอนปี พ.ศ. 2565" ที่ออกโดย บริษัท สหกลอควิเบเมนท์ จำกัด (มหาชน) (SQ) ดังนั้น การจัดทำบทวิเคราะห์ของหลักทรัพย์ดังกล่าว จึงอาจมีส่วนได้ส่วนเสียหรือมีความขัดแย้งทางผลประโยชน์ (conflicts of interest)"

หมายเหตุ: ** "บริษัทหลักทรัพย์ธนชาติ จำกัด (มหาชน) (TNS) ผู้จัดการการจำหน่ายหุ้นกู้ หุ้นกู้ชนิดระบุชื่อผู้ถือ ประเภทไม่ด้อยสิทธิ ไม่มีประกัน และมีผู้แทน ผู้ถือหุ้นกู้ของบริษัท สวานอุตสาหกรรมโรจนะ จำกัด (มหาชน) (ROJNA) ครั้งที่ 3/2562 ครบกำหนดไถ่ถอนปี พ.ศ. 2566" ที่ออกโดย บริษัท สวานอุตสาหกรรมโรจนะ จำกัด (มหาชน) ดังนั้น การจัดทำบทวิเคราะห์ของหลักทรัพย์ดังกล่าว จึงอาจมีส่วนได้ส่วนเสียหรือมีความขัดแย้งทางผลประโยชน์ (conflicts of interest)

Thanachart Research Team

หัวหน้าฝ่าย

พิมพ์ผกา นิजरกุล, CFA
Tel: 662-779-9199
pimpaka.nic@thanachartsec.co.th

Thematic Research, ภาวะด่าษ

จักร เรืองสินภิญญา
Tel: 662-779-9104
chak.reu@thanachartsec.co.th

สาธารณูปโภค, สื่อสาร

ณัฐภพ ประสิทธิ์สุขสันต์
Tel: 662-483-8296
nuttapop.Pra@thanachartsec.co.th

อิเล็กทรอนิกส์, อาหาร, เครื่องดื่ม, เติมน้ำมัน

พัทธดนย์ บุญนาถ
Tel: 662-483-8298
pattadol.bun@thanachartsec.co.th

อสังหาริมทรัพย์, พาณิชยกรรม

พรรณารายณ์ ดิยะพิทยารัตน์
Tel: 662-779-9109
phanarai.von@thanachartsec.co.th

ยานยนต์, นิคมฯ, Property Fund, REITs, บ้านเชิง

รดา ลิ้มสุทธิวันภูมิ
Tel: 662-483-8297
rata.lim@thanachartsec.co.th

ธนาคาร, ธุรกิจการเงิน, ประกัน

สรชดา สรทรง
Tel: 662-779-9106
sarachada.sor@thanachartsec.co.th

ขนส่ง, รับเหมา

ศักดิ์สิทธิ์ พัฒนานารักษ์
Tel: 662-779-9112
saksid.pha@thanachartsec.co.th

Small Cap, การแพทย์, โรงแรม

ศิริพร อรุโณทัย
Tel: 662-779-9113
siriporn.aru@thanachartsec.co.th

พลังงาน, ปิโตรเคมี

ยุพาพรรณ พลพรประเสริฐ
Tel: 662-779-9110
yupapan.pol@thanachartsec.co.th

นักวิเคราะห์, แพลตฟอร์ม

ลาภินี ทิพยมณฑล
Tel: 662-779-9115
lapinee.dib@thanachartsec.co.th

กลยุทธ์การลงทุน

อดิศักดิ์ ผู้พิพัฒนศิริกุล, CFA
Tel: 662-779-9120
adisak.phu@thanachartsec.co.th

วิเคราะห์เทคนิค

ภัทรวัลย์ หวังมิ่งมาศ
Tel: 662-779-9105
pattarawan.wan@thanachartsec.co.th

วิเคราะห์ทางเทคนิค

วิชานันท์ ธรรมบำรุง
Tel: 662-779-9123
witchanan.tam@thanachartsec.co.th

กลยุทธ์การลงทุน

เถลิงศักดิ์ คูเจริญไพศาล
Tel: 662-483-8304
thaloengsak.kuc@thanachartsec.co.th

วิเคราะห์เชิงปริมาณ

สิทธิเชษฐ รุ่งรัมย์พัฒน์
Tel: 662-483-8303
sittichet.run@thanachartsec.co.th

ผู้ช่วยนักวิเคราะห์-กลยุทธ์การลงทุน

นลินภรณ์ คลังเปรมจิตต์
Tel: 662-779-9107
nariporn.kla@thanachartsec.co.th

Data Support Team

มลฤดี เพชรแสงใสกุล

Tel: 662-779-9108
monrudee.pet@thanachartsec.co.th

เกษมรัตน์ จิตกุล

Tel: 662-779-9118
kasemrat.jit@thanachartsec.co.th

วราทิพย์ รุ่งประดับวงศ์

Tel: 662-779-9114
varathip.run@thanachartsec.co.th

สุนทร รักษาวัต

Tel: 662-779-9117
sunet.rak@thanachartsec.co.th

สุขสวัสดิ์ ลิ้มวางษ์ปรางค์

Tel: 662-779-9116
suksawat.lim@thanachartsec.co.th

สุจินตนา สดภาพร

Tel: 662-779-9198
sujintana.sth@thanachartsec.co.th

Thanachart Securities Pcl.

Research Team
19 Floor, MBK Tower
444 Phayathai Road, Pathumwan Road, Bangkok 10330
Tel: 662 -779-9119
Email: thanachart.res@thanachartsec.co.th