



## ลุ้นขึ้นต่อไปทดสอบ 1,682

ดัชนี SET ทะลุต่อขึ้นมา มีด่านต่อไปที่ 1,667 ทะลุได้ มีลุ้นขึ้นต่อไป 1,682 และ/หรือ 1,691 โดยดูด่านของ SET50 ที่ 1,005 และ 1,008 ด้วย ที่ดี คือ ขณะที่หุ้นหลักค่อยๆ ตั้งหลักขึ้นต่อ หุ้นเก็งกำไรทยอยตั้งหลักขึ้นมาด้วยเมื่อดูจากดัชนี sSET เพราะฉะนั้น เสี่ยงล้นฝาด่าน 1,667 ขึ้นไปแบ่งขายที่ 1,682 ตามรายละเอียดด้านล่าง สำหรับหมวด Construction Services ดังกลับขึ้นมา ลุ้นรับวอร์ชขึ้นต่อรูปและรายละเอียดด้านใน หุ้นแนะนำวันนี้ BBL, ASK & AMATA



ภัทรวัลย์ หวังมิ่งมาต  
Senior Technical Analyst

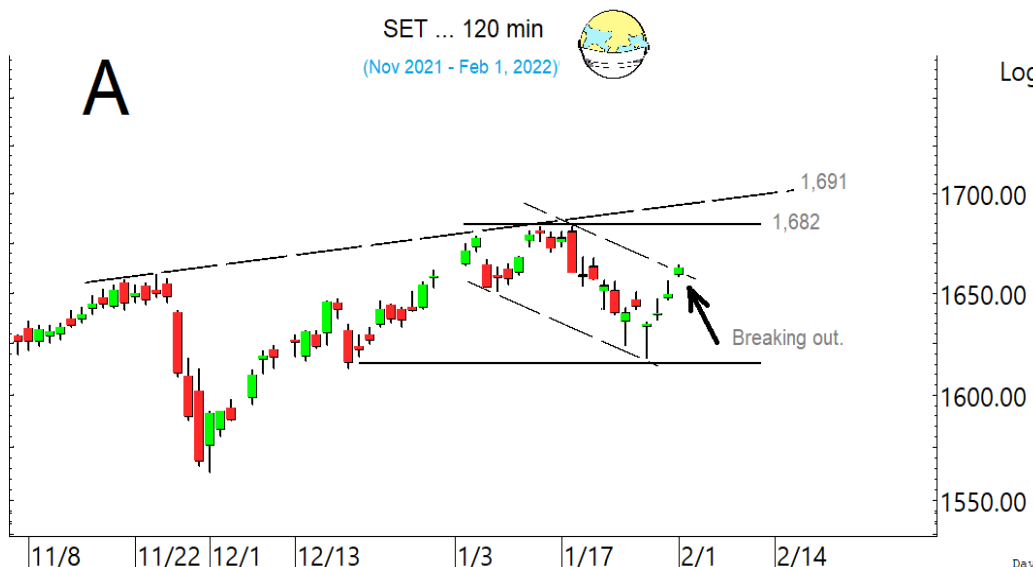
วิชพันธ์ ธรรมบำรุง  
Technical Analyst

ดัชนี SET ทะลุต่อขึ้นมา ด่านต่อไปมีที่ 1,667 ทะลุได้ มีลุ้นขึ้นต่อไป 1,682 และ/หรือ 1,691 ตามในรูป A โดยดูด่านของ SET50 ที่ 1,001-1,005 ในรูป B และ 1,008 ประกอบด้วย ที่ดี คือ ขณะที่หุ้นหลักทั้งดัชนีธนาคารและพลังงานค่อยๆ ตั้งหลักขยับขึ้นต่อตามในรูป C และ D รวมถึงหุ้นเป็นตัวๆ ที่มี Update ด้านล่าง หุ้นเก็งกำไรขนาดกลาง-เล็กก็ทยอยตั้งหลักขึ้นมาด้วย เมื่อดูจากดัชนี sSET ในรูป E โดยมีด่านที่ 1,173 และ 1,189 ที่ต้องฝ่าต่อขึ้นไป สำหรับคำแนะนำ เสี่ยงล้นฝาด่าน 1,667 ขึ้นไปแบ่งขายในเขต 1,682 และแบ่งขายออกมาดูด้วย ถ้า SET หลุด 1,656 และ SET50 หลุด 993 ลงมาระหว่างวัน สำหรับแนวรับอาจมีที่ 1,656, 1,652 และ/หรือ 1,648

สำหรับธนาคารล้นซิกแซกขึ้นต่อ ทะลุ 432 ได้ ด่านต่อไปมีที่ 444-449 ตามในรูป C แนวรับอาจมีที่ 428 และ 423 ในการล้นตุกรอบของหุ้นเหล่านี้ประกอบ KBANK เข้าเขตด่าน 151 และ 153 ที่ต้องฝ่าต่อขึ้นไป ทะลุได้ มีลุ้นซิกแซกขึ้นต่อ โดยมีด่านต่อไปที่ 155 หรือสูงกว่านั้น แนวรับที่ 147 และ 145 SCB ลุ้นตั้งหลักในกรอบด่านที่ 126.5-127 และ 129.50 แนวรับมีที่ 124-123 และ/หรือ 121.50 BBL ลุ้นซิกแซกขึ้นต่อ โดยมีด่านที่ 138 และ 139.5-140.50 ที่ต้องฝ่าต่อขึ้นไป แนวรับอาจมีที่ 135-134 และ KTB ลุ้นซิกแซกขึ้นต่อ มีแนวรับที่ 13.5-13.3 และ/หรือ 12.9 ด่านมีที่ 14.7 และ 15 สำหรับ TISCO แกว่งในเขตด่าน 100 ทะลุได้ มีลุ้นขึ้นต่อไป ทดสอบ 102.50 แนวรับมีที่ 96.50 และ/หรือ 94.75 และ KKP ขึ้นมาในเขตด่านที่ 70.75 และ 71.50 หรือ 72.50 แนวรับอาจมีที่ 68.5 และ/หรือ 67

และพลังงานค่อยๆ ตั้งหลักกลับขึ้นมาดี โดยมีด่านต่อไปที่ 25,244 และ 25,546 ในรูป D ที่ต้องฝ่าต่อขึ้นไป ในการล้นส่วนหนึ่งอาจดู PTT ที่ค่อยๆ ขยับขึ้นต่อ โดยมีด่านที่ 39.50, 40.25 และ 41 ที่ต้องฝ่าต่อขึ้นไป แนวรับมีที่ 38-37 และ PTTEP ลุ้นซิกแซกขึ้นต่อ โดยมีด่านต่อไปที่ 132-133 แนวรับมีที่ 126 และ 124

แนวต้าน 1,667, 1,675 และ 1,682 แนวรับ 1,647-1,645 และ 1,642



### BUY:

- BBL** เข้า เล็งแบ่งทำกำไรที่ 143 และ 145 (Stoploss ถ้าหลุด 133 ลงมา)
- ASK** รับเพิ่มที่ 45.5 หรือเมื่อทะลุ 47.75 เล็งแบ่งทำกำไรที่ 52 (Stoploss ส่วนเพิ่มถ้าหลุด 43.50 ลงมา)
- AMATA** รับเพิ่ม เล็งแบ่งทำกำไรที่ 23.5 (Stoploss ส่วนเพิ่มถ้าหลุด 20.8) และ **GUNKUL & TIPH** ตามรายละเอียดด้านใน

### Add Stoploss line :

n/a

### SELL:

n/a

### SECTOR to watch:

#### Construction Services :

CK, STEC, SYNTEC, ITD, NWR, PYLON, SEAFCO, STPI, TEAMG, TTCL & WGE

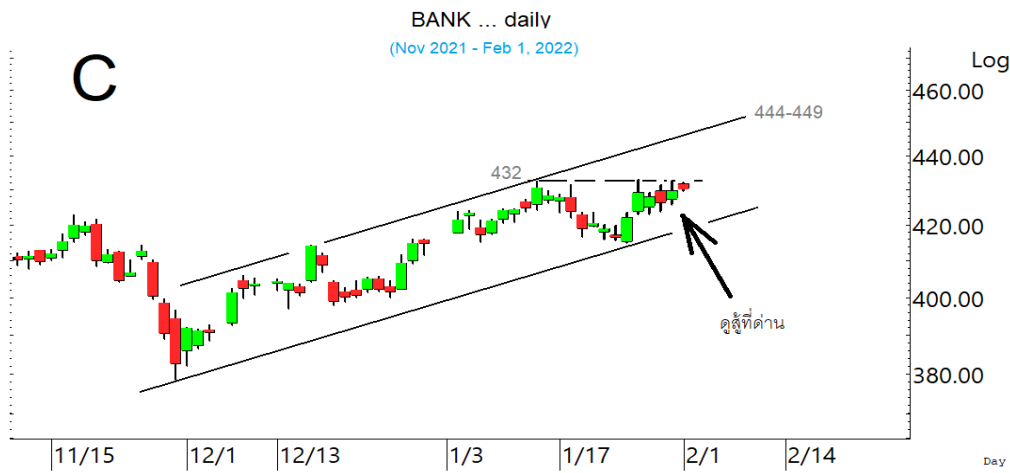
#### Day Trade:

GULF, EA, GUNKUL, SGP, DELTA, KCE, NEX, WICE, AAV, ASIAN, SNNP, CBG, WORK, ONEE, AS, TKS, ILINK, JTS, ILM, COM7, JMT, TK, BAM, SAWAD, ASP, BYD & TNITY

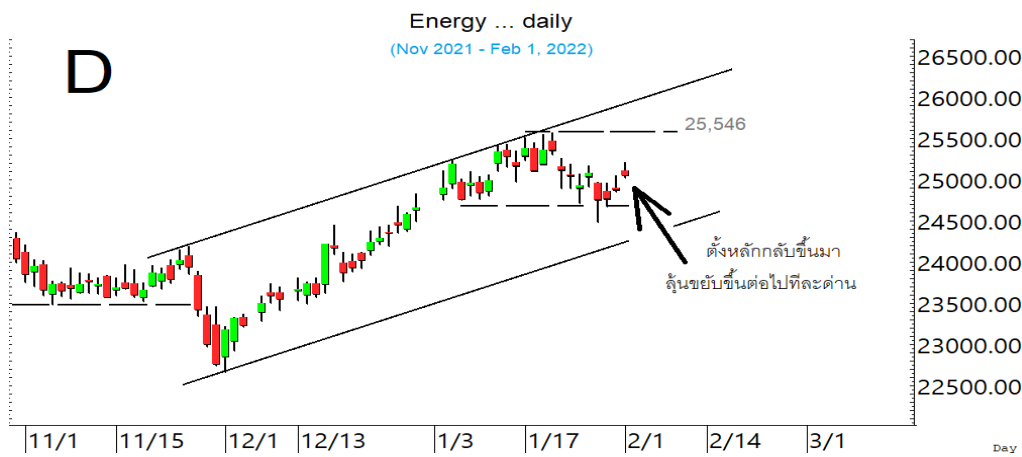
ดัชนี SET ทะลุต่อขึ้นมา ลุ้นรับวอร์ชขึ้นต่อ



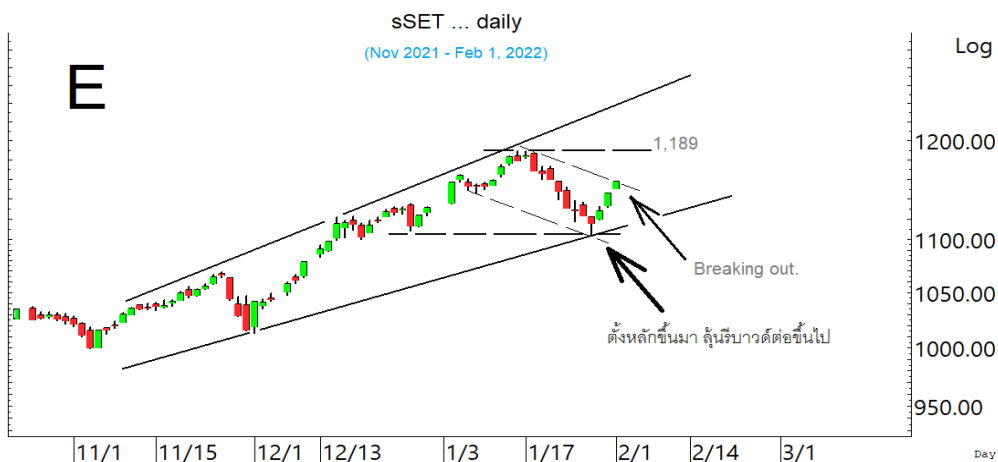
โดยดูด้านของ SET50 ที่ 1,005 และ 1,008 ควบคู่ไปด้วย



ดัชนีธนาคารดูหุ้นที่ด้าน 432 ที่มีหุ้นฝาด่อขึ้นไป

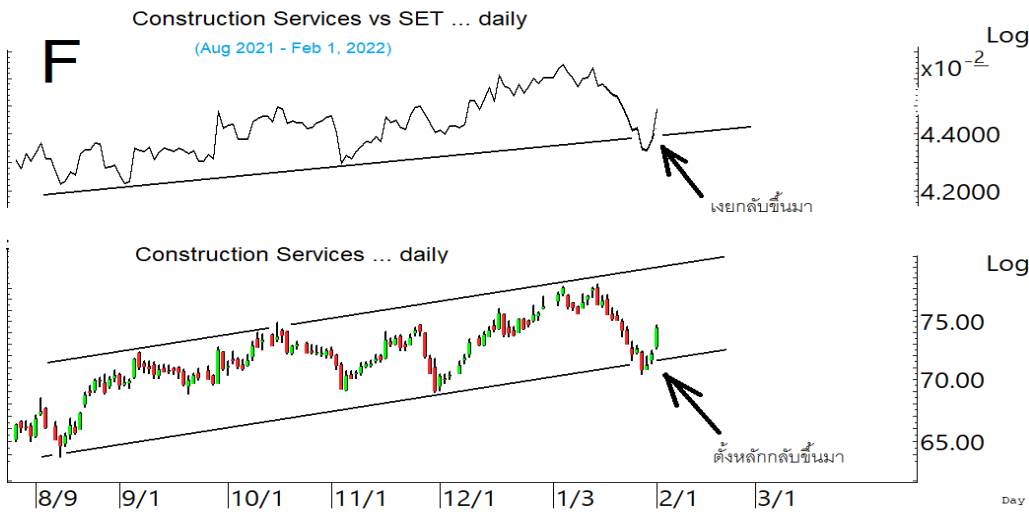


ดัชนีพลังงานยืงกลับขึ้นมาดี ที่ต้องค่อยๆ หุ้นต่ขึ้นไป

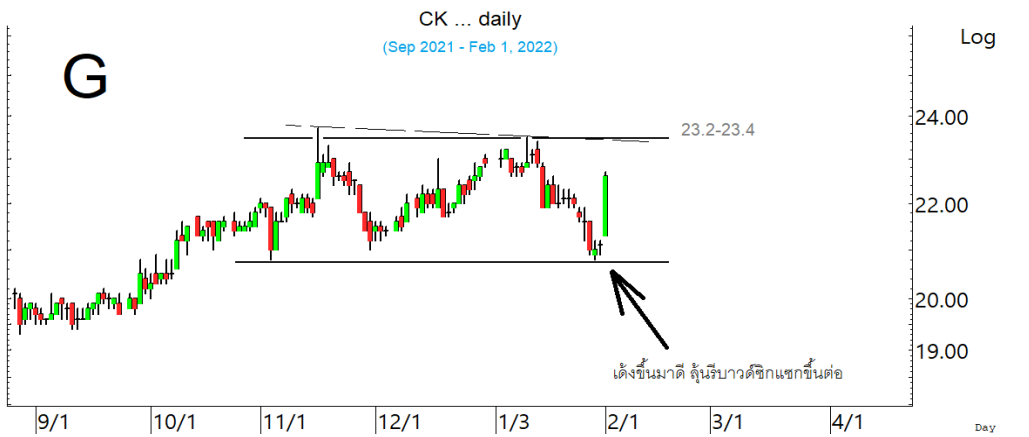


ดัชนี sSET ก็ตั้งหลักขึ้นมาด้วย มีหุ้นว่าหุ้นแก๊งกำไรขนาดกลาง-เล็กมีหุ้นทยอยตั้งหลักขึ้นมาพร้อมด้วย

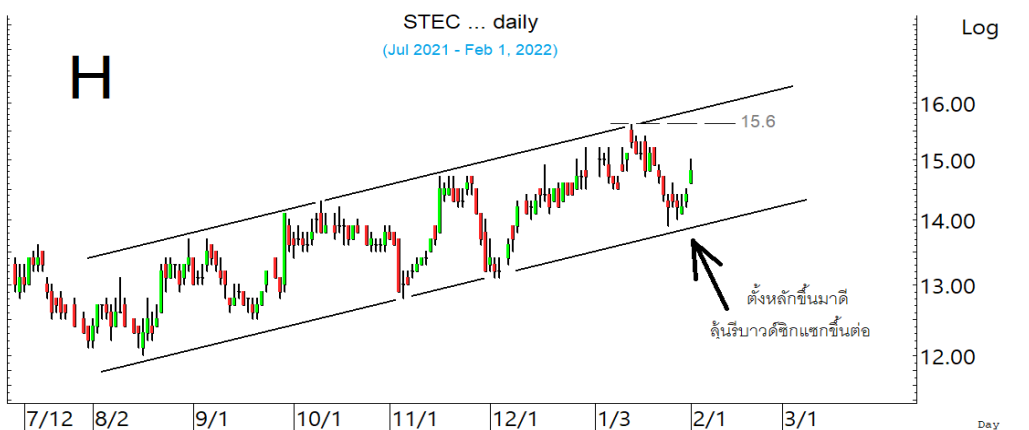
**SECTOR to watch :** หมวด **Construction Services** เยกกลับขึ้นมาดี และมีหุ้นริบาวด์ขึ้นต่อตามในรูป.F โดยมีด้านที่ 75-76 และ 78 ที่ต้องฝ่าต่อขึ้นไป สำหรับหุ้นเป็นตัวๆ ที่ตั้งขึ้นมาด้วย **CK** เติ่งแรงขึ้นมาจากเขตแนวรับในรูป.G ด้านต่อไปมีที่ 23 และ 23.2-23.4 แนวรับอาจมีที่ 22 และ/หรือ 21.60 และ **STEC** ตั้งขึ้นมา ด้านต่อไปมีที่ 15.2-15.4 และ/หรือ 15.6 ในรูป H แนวรับอาจมีที่ 14.6 และ/หรือ 14.3 **SYNTEC** ตั้งหลักขึ้นมา มีด้านต่อไปที่ 2.14-2.16 และ/หรือ 2.26 แนวรับอาจมีที่ 2-1.98 **ITD** ตั้งหลักขึ้นมา มีด้านที่ 2.26 ทะลุได้ ด้านต่อไปมีที่ 2.36 แนวรับมีที่ 2.08 **NWR** เริ่มตั้งหลัก มีด้านที่ 1.04 และ 1.09 แนวรับมีที่ 0.98 และ/หรือ 0.94 **PYLON** ตั้งหลักขึ้นมา มีด้านต่อไปที่ 4.84-4.88 และ 4.98-5 แนวรับอาจมีที่ 4.60 **SEAFCO** ตั้งหลักขึ้นมา มีด้านที่ 4.52 และ 4.58 แนวรับมีที่ 4.36 และ 4.32 **STPI** อาจกำลังตั้งหลัก มีด้านที่ 5.3-5.35 และ 5.50 ระวังแกว่งถ้าหลุด 4.86 ลงมา **TEAMG** ตั้งหลักทะลุขึ้นมา ด้านต่อไปมีที่ 3.32 และ/หรือ 3.42 ระวังแกว่งถ้าหลุด 3.04 ลงมา **TTCL** กำลังทดสอบด้าน 4.88 ทะลุได้ ด้านต่อไปมีที่ 4.96 และ 5-5.2 ระวังแกว่งถ้าหลุด 4.75 และ **WGE** ดูด้านที่ 1.96 ทะลุได้ อาจต่อไป 2.04 ระวังแกว่งถ้าหลุด 1.82 ลงมา



หมวด **Construction Services** เยกกลับขึ้นมา มีหุ้นริบาวด์ซิกแซกขึ้นต่อ

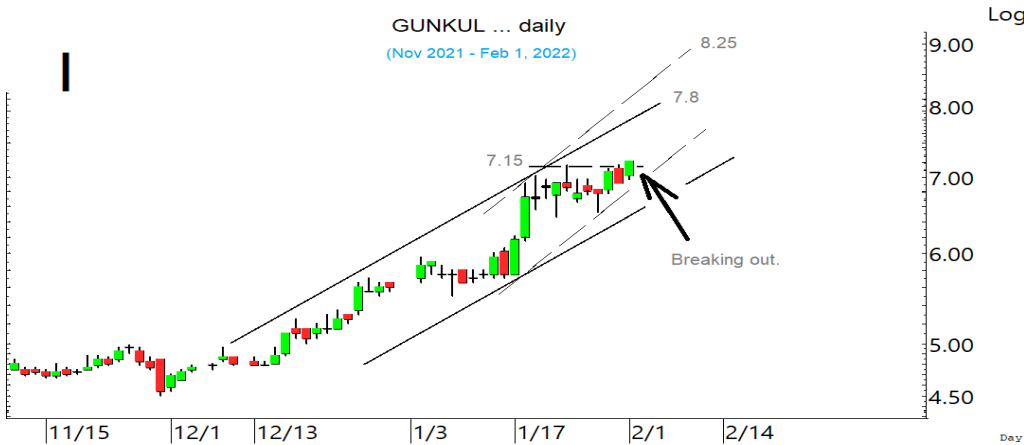


**CK** เติ่งขึ้นมาดี ลุ้นริบาวด์ต่อขึ้นไป

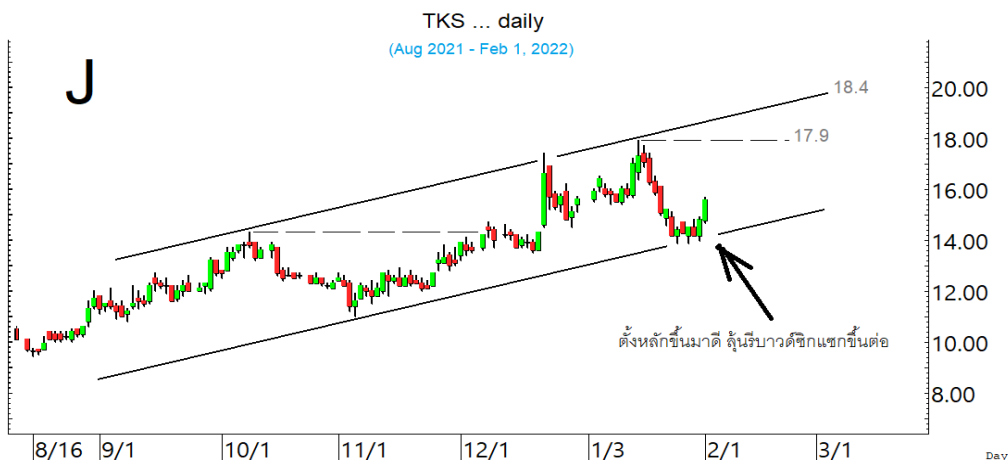


**STEC** ลุ้นริบาวด์ซิกแซกขึ้นต่อ

ในหุ้นเป็นตัวๆ อื่น ๆ ที่ดูมีลุ้น หรือที่ต้องระวัง ก็ดูกรอบแนวรับแนวต้านเหล่านี้ประกอบ และ/หรืออาจใช้เป็นกรอบในการ Trading ได้ : **GULF** ตั้งหลักขึ้นมา มีด่านต่อไปที่ 51.75 และ 52.75 ที่ต้องฝ่าขึ้นไป **EA** เริ่มตั้งหลัก มีด่านที่ 92.25 และ 93.5 ทะลุได้ อาจต่อไปทดสอบ 95 **GUNKUL** ปิดทะลุขึ้นมา ด่านต่อไปมีที่ 7.3 และ 7.8 หรือเลยไป 8.25 ตามในรูป.I แนวรับมีที่ 6.95 **SGP** ตั้งหลักต่อขึ้นมา มีด่านที่ 13.7 และ 14-14.20 แนวรับมีที่ 12.9 และ 12.6 **DELTA** แร่งขึ้นมา มีด่านต่อไปที่ 377 ทะลุได้ อาจต่อไป 392 แนวรับอาจมีที่ 356-355 **KCE** ตั้งหลักขึ้นมา มีด่านต่อไปที่ 76.75 และ 77.75 ที่ต้องฝ่าต่อไป แนวรับอาจมีที่ 73.50 และ/หรือ 72 **NEX** ตั้งหลักขึ้นมา ด่านต่อไปมีที่ 19.2 และ 19.6 แนวรับมีที่ 17.6 **WICE** ตั้งหลักต่อขึ้นมา มีด่านที่ 22.5 และ 23.40 แนวรับมีที่ 21.2-21 **AAV** แร่งขึ้นมา มีด่านที่ 2.68 และ 2.72 ทะลุได้ ด่านต่อไปมีที่ 2.82 **ASIAN** ตั้งหลักขึ้นมา มีด่านที่ 17.4 และ 17.7 ทะลุได้ ด่านต่อไปมีที่ 18.3 ระวังแกว่งถ้าหลุด 16.50 ลงมา **SNNP** ตั้งหลักต่อขึ้นมา มีด่านต่อไปที่ 17.2-17.4 และ 18 ที่ต้องฝ่าต่อไป **CBG** พยายามตั้งหลัก ทะลุ 103.50 ได้ ด่านต่อไปมีที่ 106 และ/หรือ 111 ระวังแกว่งถ้าหลุด 101 **WORK** ตั้งขึ้นมาในเขตแดน 24.2 ทะลุได้ ด่านต่อไปมีที่ 24.7 แนวรับอาจมีที่ 23 **ONEE** ตั้งหลักขึ้นมา มีด่านที่ 11.4-11.6 และ 11.9 ทะลุได้ มีด่านต่อไปที่ 12.3 **AS** รีบาวด์ต่อขึ้นมา มีด่านที่ 22.4 ทะลุได้ ด่านต่อไปมีที่ 23.6 แนวรับอาจมีที่ 21.3 **TKS** ตั้งหลักขึ้นมาดีจากเขตแนวรับในรูป.J ด่านต่อไปมีที่ 16.1 และ/หรือ 17 หรือสูงกว่านั้นตามในรูป แนวรับอาจมีที่ 14.9-14.7 **ILNK** เติบโตขึ้นมา มีด่านที่ 8.55 ทะลุได้ อาจต่อไปที่ 9-9.1 แนวรับอาจมีที่ 7.8 **JTS** ทะลุต่อขึ้นมา ด่านต่อไปมีที่ 185 ทะลุได้ ด่านต่อไปมีที่ 193 แนวรับอาจมีที่ 171 **ILM** เติบโตขึ้นมา มีด่านที่ 19.8 และ 20.3 ที่ต้องฝ่าต่อไป ระวังแกว่งถ้าหลุด 19 ลงมา **COM7** ขยับทะลุต่อขึ้นมา ด่านต่อไปมีที่ 82 และ 84.25 แนวรับมีที่ 78.75 **JMT** ทะลุต่อขึ้นมา ด่านต่อไปมีที่ 68.25 และ 70.75 แนวรับอาจมีที่ 65.50 และ/หรือ 64 **TK** ทะลุต่อขึ้นมา มีด่านที่ 12.7 ทะลุได้ ด่านต่อไปมีที่ 13.7 แนวรับมีที่ 11.7 และ/หรือ 11.2 **BAM** ขยับต่อขึ้นมาที่ด่าน 20.9 ทะลุได้ ด่านต่อไปมีที่ 21.8-21.9 ระวังแกว่งถ้าหลุด 20.40 **SAWAD** ตั้งหลักขึ้นมา มีด่านที่ 61.5 ทะลุได้ ด่านต่อไปมีที่ 63.75 ที่ต้องฝ่าต่อไป **ASP** เติ่งขึ้นมา มีด่านที่ 3.88 และ 3.94-3.98 แนวรับมีที่ 3.74 และ/หรือ 3.68 **BYD** เริ่มตั้งหลัก มีด่านที่ 18.7-18.9 และ 19.50 **TNITY** ตั้งหลักขึ้นมา มีด่านที่ 14.7 ทะลุได้ ด่านต่อไปมีที่ 15.3-15.5 และ/หรือ 16.9 ระวังแกว่งถ้าหลุด 13.70 ลงมา และหุ้นอื่นๆ ใน Alert ระหว่างวัน (สามารถดูได้ ใน [www.thanachartsec.com](http://www.thanachartsec.com))



GUNKUL ปิดทะลุขึ้นมา ลุ้นขึ้นต่อ



TKS ตั้งหลักขึ้นมาดีจากเขตแนวรับ ลุ้นรีบาวด์ซิกแซกขึ้นต่อ

## หุ้นแนะนำ เข้า BBL เข้าเพิ่ม ASK, AMATA, GUNKUL &amp; TIPH

Note: เราจะตาม Update หุ้นที่เราแนะนำให้จนปิด Position โดยในกรณีที่ตุ้มผิด อาจต้องขอให้ Stop loss

Stocks	Date	Comment	Target	Stoploss
BBL	Feb 2	เข้า เล็งแบ่งทำกำไรที่ 143 และ 145	Will update	ถ้าหลุด 133
ASK	Feb 2	รับเพิ่มที่ 45.50 หรือเมื่อทะเล 47.75 เล็งแบ่งทำกำไรที่ 52	94 ?	ถ้าหลุด 43.5 และ 38
AMATA	Feb 2	รับเพิ่ม เล็งแบ่งทำกำไรที่ 23.5	27-28 ?	ถ้าหลุด 20.8 & 18.9
GUNKUL	Feb 2	รับเพิ่มอีกส่วนที่ 7.05 เล็งแบ่งทำกำไรที่ 7.8 และ 8.25	10.7, 11.6 หรือสูงกว่านั้น	ถ้าหลุด 6.2 ส่วนเพิ่ม
TIPH	Feb 2	รับเพิ่มเมื่อทะเล 73.50 เล็งแบ่งทำกำไรที่ 77 และ 82	Will update	ถ้าหลุด 64
PLANB	Feb 1	รับเพิ่มที่ 7.9 เล็งแบ่งทำกำไรที่ 8.65 และ 9.1	9.5 หรือสูงกว่านั้น	ถ้าหลุด 7.4
TK	Feb 1	ถือ เล็งแบ่งทำกำไรที่ 13.7 และ 14.2	Will update	ถ้าหลุด 10.20
III	Feb 1	ถือ เล็งแบ่งทำกำไรที่ 18.50 และ 20	Will update	ถ้าหลุด 15.40
RBF	Jan 31	ถือ เล็งแบ่งทำกำไรที่ 20.4 และ 21	Will update	ถ้าหลุด 18.40
SKN	Jan 28	ถือ เล็งแบ่งทำกำไรที่ 8.55 และ 10	10 หรือสูงกว่านั้น	ถ้าหลุด 6.90
KKP	Jan 25	ถือ เล็งแบ่งทำกำไรที่ 71.75 & 74	74,77 และ/หรือ 85	ถ้าหลุด 65
ONEE	Jan 24	ถือ เล็งแบ่งทำกำไรที่ 13 และ 13.6	Will update	ถ้าหลุด 10.50
ASK	Jan 24	ถือ รับเพิ่มที่ 45.50 หรือเมื่อทะเล 47.75 เล็งแบ่งทำกำไรที่ 52	94 ?	ถ้าหลุด 43.5 และ 38
TIPH	Jan 20	ถือที่เหลือ และรอรับเพิ่มเมื่อทะเล 73.50 เล็งแบ่งทำกำไรที่ 77 และ 82	Will update	ถ้าหลุด 64
DTAC	Jan 17	ถือ เล็งแบ่งทำกำไรที่ 50.5	Will update	ถ้าหลุด 43
SNNP	Jan 10	ถือ หลังรับเพิ่ม เล็งแบ่งทำกำไรที่ 18.4 และ 20.4	Will update	ถ้าหลุด 15.3
SGP	Jan 10	ถือ เล็งแบ่งทำกำไรที่ 14.1 และ 15.5	Will update	ถ้าปิดหลุด 12
BYD	Jan 6	ถือ หลังรับเพิ่ม เล็งแบ่งทำกำไรที่ 24.3 และ 27	50 ? หรือ 74 ?	ถ้าหลุด 16.9
SHR	Jan 5	ถือ หลังรับเพิ่ม เล็งแบ่งทำกำไรที่ 3.72	Will update	ถ้าหลุด 3.20
PLANB	Dec 27	ถือ หลังรับเพิ่ม เล็งแบ่งทำกำไรที่ 8.65 และ 9.1	9.5 หรือสูงกว่านั้น	ถ้าหลุด 7.4
TKS	Dec 23	ถือ หลังรับเพิ่ม เล็งแบ่งทำกำไรที่ 16.1 และ 17.9	23.4 หรือสูงกว่านั้น	ถ้าหลุด 13.50
JMART	Dec 17	ถือ หลังรับเพิ่มและ Stoploss ไปแล้ว เล็งแบ่งทำกำไรที่ 59.75 และ 63	Will update	ถ้าหลุด 51
TOP	Dec 15	ถือ หลังรับเพิ่ม เล็งแบ่งทำกำไรที่ 55 และ 57	Will update	ถ้าหลุด 50 ส่วนเพิ่ม
ILM	Dec 8	ถือ หลังรับเพิ่ม เล็งแบ่งทำกำไรที่ 20.3 และ 21	Will update	ถ้าหลุด 17.5 & 16
WHA	Dec 8	ถือ หลังรับเพิ่ม และ Stoploss ไปแล้ว	Will update	ถ้าหลุด 3.26
ASIAN	Nov 24	ถือ หลังรับเพิ่ม และ Stoploss ไปแล้ว	Will update	ถ้าหลุด 15.50
SAWAD	Nov 23	ถือ หลังรับเพิ่ม เล็งแบ่งทำกำไรที่ 62.5 และ 67	Will update	ถ้าหลุด 58
WICE	Nov 12	ถือ หลังรับเพิ่ม และแบ่งทำกำไรไปแล้ว เล็งแบ่งทำกำไรอีกที่ 22.5	38 ?	ถ้าหลุด 19.2 (1/2)
NEX	Nov 11	ถือ หลังรับเพิ่มและ Stoploss ไปแล้ว เล็งแบ่งทำกำไรที่ 23 และ 26	28-29 หรือสูงกว่านั้น	ถ้าหลุด 16.5
INTUCH	Nov 5	ถือ หลังรับเพิ่มและแบ่งทำกำไรไปแล้ว เล็งแบ่งทำกำไรอีกที่ 83	Will update	ถ้าหลุด 75 และ 72
BAM	Oct 25	ถือ หลังรับเพิ่ม และแบ่งทำกำไรไปแล้ว เล็งแบ่งทำกำไรอีกที่ 21.8	Will update	ถ้าหลุด 19.50
AOT	Oct 15	ถือ หลังรับเพิ่ม เล็งแบ่งทำกำไรที่ 65 และ 67	76 หรือสูงกว่านั้น	Will update
NWR	Oct 12	ถือ เล็งแบ่งทำกำไรที่ 1.26 และ 1.44	Will update	ถ้าหลุด 0.90
MFEC	Oct 4	ถือ หลังรับเพิ่มและ Stoploss ไปแล้ว	14.7 หรือ 16	ถ้าหลุด 9.60
SCB	Sep 22	ถือ หลังรับเพิ่ม เล็งแบ่งทำกำไรที่ 137 และ 142	146-148, 151 หรือสูงกว่านั้น	ถ้าหลุด 120 (1/2)
SABUY	Sep 9	ถือ หลังรับเพิ่ม เล็งแบ่งทำกำไรที่ 34.75 และ 37.75	42, 51 หรือ 67 ?	ถ้าหลุด 27 ส่วนเพิ่ม
KBANK	Aug 27	ถือ หลังรับเพิ่ม และแบ่งทำกำไรไปแล้ว เล็งแบ่งทำกำไรอีกที่ 153	153, 166 หรือสูงกว่านั้น	ถ้าปิดหลุด 140 (1/2)
CK	Aug 19	ถือ หลังรับเพิ่ม เล็งแบ่งทำกำไรที่ 25	26.25 หรือสูงกว่านั้น	ถ้าหลุด 20.8 (1/2)
IVL	Aug 10	ถือ หลังรับเพิ่ม เล็งแบ่งทำกำไรที่ 50 และ 53	50, 53 และ/หรือ 60	อาจมีแกว่งถ้าหลุด 46.75
ADVANC	Aug 2	ถือ หลังรับเพิ่ม เล็งแบ่งทำกำไรที่ 232 และ 237	240 หรือสูงกว่านั้น	ถ้าปิดหลุด 219 ส่วนเพิ่ม

## หุ้นแนะนำ. เข้า BBL เข้าเพิ่ม ASK, AMATA, GUNKUL &amp; TIPH ต่อ

Note: เราจะตาม Update หุ้นที่เราแนะนำให้จนปิด Position โดยในกรณีที่ตุ้มผิด อาจต้องขอให้ Stop loss

Stocks	Date	Comment	Target	Stoploss
GUNKUL	Jul 14	ถือ รับเพิ่มอีกส่วนที่ 7.05 เล็งแบ่งทำกำไรที่ 7.8 และ 8.25	10.7, 11.6 หรือสูงกว่านั้น	ถ้าหลุด 6.2 ส่วนเพิ่ม
COM7	Jan 20	ถือ หลังรับเพิ่ม เล็งแบ่งทำกำไรที่ 82.25 และ 84.5	100?	ถ้าหลุด 73.5 (1/2)
AMATA	Nov 30	ถือ รับเพิ่ม เล็งแบ่งทำกำไรที่ 23.5	27-28 ?	ถ้าหลุด 20.8 & 18.9
GULF	Nov 16	ถือ หลังรับเพิ่ม เล็งแบ่งทำกำไรที่ 54.75	65 หรือ 74	ถ้าหลุด 45.50 (1/2)
GPSC	Nov 11	ถือ หลังรับเพิ่ม เล็งแบ่งทำกำไรที่ 93 และ 98	98, 109 หรือ 115	อาจมีแกว่งถ้าหลุด 84
BLA	Nov 5	ถือ หลังรับเพิ่ม เล็งแบ่งทำกำไรที่ 45.75 และ 47	47 หรือ 55	ถ้าหลุด 40.5 ส่วนเพิ่ม
EA	Nov 4	ถือ หลังรับเพิ่ม เล็งแบ่งทำกำไรที่ 105 และ 110	110 หรือ 121-124	ถ้าหลุด 89 (1/2)
PTTEP	Oct 22	ถือ หลังรับเพิ่ม และแบ่งทำกำไรไปแล้ว เล็งแบ่งทำกำไรอีกที่ 132	133 หรือ 138	ถ้าหลุด 119 & 110
TISCO	Oct 19	ถือ หลังรับเพิ่ม เล็งแบ่งทำกำไรที่ 102.50 และ 104	104, 107 หรือสูงกว่านั้น	ถ้าหลุด 96 ส่วนเพิ่ม
SINGER	Oct 7	ถือ หลังรับเพิ่ม และ Stoploss ไปแล้ว	80 หรือ 90	Will update
KCE	Jun 24	ถือ หลังรับเพิ่ม เล็งแบ่งทำกำไรที่ 97 และ 100	95 หรือสูงกว่านั้น	ถ้าหลุด 70 (1/2)
JMT	Apr 1	ถือ หลังรับเพิ่ม เล็งแบ่งทำกำไรที่ 68 และ 70	79 หรือสูงกว่านั้น	ถ้าหลุด 59 & 57

## Disclaimers

รายงานฉบับนี้จัดทำโดยบริษัทหลักทรัพย์ธนชาติ จำกัด (มหาชน) โดยจัดทำขึ้นบนพื้นฐานของแหล่งข้อมูลที่ดีที่สุดที่ได้รับมาและพิจารณาแล้วว่าน่าเชื่อถือ ทั้งนี้มีวัตถุประสงค์เพื่อให้บริการเผยแพร่ข้อมูลแก่นักลงทุนและใช้เป็นข้อมูลประกอบการตัดสินใจซื้อขายหลักทรัพย์ แต่ไม่ได้มีเจตนาชี้แนะหรือเชิญชวนให้ซื้อหรือขายหรือประกันราคาหลักทรัพย์แต่อย่างใด ทั้งนี้รายงานและความเห็นในเอกสารฉบับนี้อาจมีการเปลี่ยนแปลงแก้ไขได้ หากข้อมูลที่ได้รับมาเปลี่ยนแปลงไป การนำข้อมูลไปปรากฏอยู่ในเอกสารฉบับนี้ ไม่ว่าจะทั้งหมดหรือบางส่วนไปทำซ้ำ ดัดแปลง แก้ไข หรือนำออกเผยแพร่แก่สาธารณชน จะต้องได้รับความยินยอมจากบริษัทก่อน

This report is prepared and issued by Thanachart Securities Public Company Limited (TNS) as a resource only for clients of TNS, Thanachart Capital Public Company Limited (TCAP) and its group companies. Copyright © Thanachart Securities Public Company Limited. All rights reserved. The report may not be reproduced in whole or in part or delivered to other persons without our written consent. Investors should use this report as one of many tools in making their investment decisions since Thanachart Securities may seek to do other business with the companies mentioned in the report. Thus, investors need to be aware that there could be potential conflicts of interest that could affect the report's neutrality.

### Recommendation Structure:

Recommendations are based on absolute upside or downside, which is the difference between the target price and the current market price. If the upside is 10% or more, the recommendation is BUY. If the downside is 10% or more, the recommendation is SELL. For stocks where the upside or downside is less than 10%, the recommendation is HOLD. Unless otherwise specified, these recommendations are set with a 12-month horizon. Thus, it is possible that future price volatility may cause a temporary mismatch between upside/downside for a stock based on the market price and the formal recommendation.

For sectors, an "Overweight" sector weighting is used when we have BUYs on majority of the stocks under our coverage by market cap. "Underweight" is used when we have SELLs on majority of the stocks we cover by market cap. "Neutral" is used when there are relatively equal weightings of BUYs and SELLs.

### Disclosures:

บริษัทหลักทรัพย์ ธนชาติ จำกัด (มหาชน) ทำหน้าที่เป็นผู้ดูแลสภาพคล่อง (Market Maker) และผู้ออกใบสำคัญแสดงสิทธิอนุพันธ์ (Derivative Warrants) โดยปัจจุบันบริษัทเป็นผู้ออกและเสนอขาย Derivative Warrants จำนวน 101 หลักทรัพย์ ได้แก่ ACE16C2202A, ADVA16C2202A, AOT16C2204A, AOT16C2202A, BAM16C2204A, BANP16C2204A, BANP16C2202A, BBL16C2204A, BBL16C2203A, BCH16C2203A, BEC16C2202A, BGRI16C2205A, BLA16C2205A, CBG16C2205A, CBG16C2204A, CBG16C2202A, CHG16C2202A, COM716C2205A, COM716C2203A, CPAL16C2204A, CPAL16C2203A, CPF16C2205A, CPN16C2202A, CRC16C2204A, DELT16C2202A, DELT16C2203A, DOHO16C2202A, EA16C2205A, ESSO16C2202A, GLOB16C2203A, GPSC16C2205A, GPSC16C2203A, GULF16C2202A, GUNK16C2205A, GUNK16C2203A, GULF16C2205A, HANA16C2204A, HANA16C2202A, HANA16C2205A, HMPR16C2202A, IRPC16C2205A, INTU16C2202A, INTU16C2205A, IVL16C2202A, JAS16C2202A, JMAR16C2204A, JMAR16C2205A, JMT16C2205A, JMT16C2203A, KBAN16C2202A, KCE16C2205B, KCE16C2205A, KTC16C2202A, LH16C2202A, MINT16C2204A, MINT16C2203A, MTC16C2204A, MTC16C2202A, OR16C2202A, OR16C2203A, OR16C2205A, PTG16C2202A, PTG16C2203A, PTL16C2202A, PTL16C2202B, PTT16C2203A, PTT16C2205A, PTTE16C2203A, RBF16C2202A, RCL16C2205A, RS16C2205A, S5016C2206A, S5016P2206A, S5016P2203B, S5016C2112A, S5016C2112B, S5016C2112C, S5016C2112D, S5016C2203A, S5016P2112A, S5016P2112B, S5016P2112C, S5016P2112D, S5016P2203A, SAWA16C2205A, SAWA16C2204A, SAWA16C2202A, SCB16C2202A, SCC16C2204A, SCGP16C2202A, SPAL16C2202A, STA16C2203A, STEC16C2204A, STGT16C2202A, SYNE16C2202A, TOP16C2202A, TRUE16C2202A, TRUE16C2203A, TU16C2204A, TU16C2202A, WHA16C2202A (underlying securities are ACE, ADVANC, AOT, BAM, BANPU, BBL, BCH, BEC, BGRIM, BLA, CBG, CHG, COM7, CPALL, CPF, CN, CRC, DELTA, DOHOME, EA, ESSO, GLOBAL, GPSC, GULF, GUNKUL, HANA, HMPRO, INTUCH, IRPC, IVL, JAS, JMAR, JMT, KBANK, KCE, KTC, LH, MINT, MTC, OR, PTG, PTL, PTT, PTTEP, RBF, RCL, RS, SAWAD, SCB, SCC, SCGP, SPALI, SET50, STA, STEC, STGT, SYNTEC, TOP, TRUE, TU, WHA). และบริษัทจัดทำบทวิเคราะห์ของหลักทรัพย์อ้างอิงดังกล่าว จึงมีส่วนได้ส่วนเสียหรือมีความขัดแย้งทางผลประโยชน์ (conflicts of interest) นอกจากนี้ นักลงทุนควรศึกษารายละเอียดในหนังสือชี้ชวนของใบสำคัญแสดงสิทธิอนุพันธ์ดังกล่าวก่อนตัดสินใจลงทุน

**หมายเหตุ:** บริษัท ทูนครชาติ จำกัด (TCAP) ซึ่งเป็นผู้ถือหุ้นรายใหญ่ของบริษัทหลักทรัพย์ ธนชาติ จำกัด (มหาชน) โดยถือหุ้นในสัดส่วนร้อยละ 50.96 มีสัดส่วนการถือหุ้นบริษัท ราชธานีลีซิ่ง จำกัด (มหาชน) (THANI) ทั้งทางตรงและทางอ้อม มากกว่าร้อยละ 56 และเป็นผู้ถือหุ้นใหญ่ของ THANI

บริษัททูนครชาติ จำกัด (TCAP), ธนาคารทหารไทยธนชาติ จำกัด (มหาชน) (TTB) เป็นบริษัทที่มีความเกี่ยวข้องกับบริษัทหลักทรัพย์ธนชาติ จำกัด (มหาชน) (TNS) โดย TCAP เป็นผู้ถือหุ้น ร้อยละ 50.96 ใน TNS และถือหุ้นใน TTB ร้อยละ 21.2 ดังนั้น การจัดทำบทวิเคราะห์ของหลักทรัพย์ดังกล่าว จึงมีส่วนได้ส่วนเสียหรือมีความขัดแย้งทางผลประโยชน์ (conflicts of interest)

บริษัททูนครชาติ จำกัด (TCAP) บริษัท ราชธานีลีซิ่ง จำกัด (มหาชน) (THANI) บริษัท เอ็ม บี เค (มหาชน) (MBK) และบริษัท ปทุมโรชมิล แอนด์ แกรนารี จำกัด (มหาชน) (PRG) เป็นบริษัทที่มีความเกี่ยวข้องกับบริษัทหลักทรัพย์ธนชาติ จำกัด (มหาชน) ดังนั้น การจัดทำบทวิเคราะห์ของหลักทรัพย์ดังกล่าว จึงมีส่วนได้ส่วนเสียหรือมีความขัดแย้งทางผลประโยชน์ (conflicts of interest)

**หมายเหตุ:** \* บริษัทหลักทรัพย์ธนชาติ จำกัด (มหาชน) (TNS) และ บริษัท ทูนครชาติ จำกัด (มหาชน) TCAP มีกรรมการร่วมกันได้แก่ นายสมเจตน์ ภูมิศิริเลิศ ซึ่งทำหน้าที่กรรมการผู้จัดการใหญ่ของ TCAP และ ทำหน้าที่ ประธานกรรมการบริษัท และประธานกรรมการบริหาร TNS อย่างไรก็ตาม บทวิเคราะห์นี้ได้ถูกจัดทำขึ้นบนสมมติฐานของฝ่ายวิจัยของ TNS"

**หมายเหตุ:** \* บริษัทหลักทรัพย์ธนชาติ จำกัด (มหาชน) (TNS) และ บริษัท จัดการและพัฒนาทรัพยากรน้ำภาคตะวันออก จำกัด (มหาชน) EASTW มีกรรมการร่วมกันได้แก่ นางอศวีณี ไตลิ่งคะ ซึ่งทำหน้าที่ กรรมการตรวจสอบของ EASTW และ ทำหน้าที่ กรรมการบริษัท กรรมการบริหารของ TNS อย่างไรก็ตาม บทวิเคราะห์นี้ได้ถูกจัดทำขึ้นบนสมมติฐานของฝ่ายวิจัยของ TNS"

**หมายเหตุ:** \*\* "บริษัทหลักทรัพย์ธนชาติ จำกัด (มหาชน) (TNS) เป็นผู้จัดการการจำหน่าย หุ้นกู้ชนิดระบุชื่อผู้ถือ ประเภทไม่ด้อยสิทธิ ไม่มีหลักประกัน มีผู้แทนผู้ถือหุ้นกู้ "หุ้นกู้ บริษัท สหกลีดิวิเมนท์ จำกัด (มหาชน) ครั้งที่ 1/2562 ครบกำหนดไถ่ถอนปี พ.ศ. 2565" ที่ออกโดย บริษัท สหกลีดิวิเมนท์ จำกัด (มหาชน) (SQ) ดังนั้น การจัดทำบทวิเคราะห์ของหลักทรัพย์ดังกล่าว จึงอาจมีส่วนได้ส่วนเสียหรือมีความขัดแย้งทางผลประโยชน์ (conflicts of interest)"

**หมายเหตุ:** \*\* "บริษัทหลักทรัพย์ธนชาติ จำกัด (มหาชน) (TNS) ผู้จัดการการจำหน่ายหุ้นกู้ หุ้นกู้ชนิดระบุชื่อผู้ถือ ประเภทไม่ด้อยสิทธิ ไม่มีประกัน และมีผู้แทน ผู้ถือหุ้นกู้ของบริษัท สวนอุตสาหกรรมโรจนะ จำกัด (มหาชน) (ROJNA) ครั้งที่ 3/2562 ครบกำหนดไถ่ถอนปี พ.ศ. 2566" ที่ออกโดย บริษัท สวนอุตสาหกรรมโรจนะ จำกัด (มหาชน) ดังนั้น การจัดทำบทวิเคราะห์ของหลักทรัพย์ดังกล่าว จึงอาจมีส่วนได้ส่วนเสียหรือมีความขัดแย้งทางผลประโยชน์ (conflicts of interest)

## Thanachart Research Team

### หัวหน้าฝ่าย

พิมพ์ผกา นิจการุณ, CFA  
Tel: 662-779-9199  
pimpaka.nic@thanachartsec.co.th

### Thematic Research, กระดาษ

จักร เรื่องสิทธิสัญญา  
Tel: 662-779-9104  
chak.reu@thanachartsec.co.th

### สาธารณูปโภค, สื่อสาร

ณัฐภาพ ประสิทธิ์สุขสันต์  
Tel: 662-483-8296  
nuttapop.Pra@thanachartsec.co.th

### อิเล็กทรอนิกส์, อาหาร, เครื่องดื่ม, เติมน้ำมัน

พัทธดนย์ บุณนาค  
Tel: 662-483-8298  
pattadol.bun@thanachartsec.co.th

### อสังหาริมทรัพย์, พาณิชยกรรม

พรรณนารายณ์ ดิยะพิทยารัตน์  
Tel: 662-779-9109  
phanarai.von@thanachartsec.co.th

### ยานยนต์, นิคมฯ, Property Fund, REITs, บันเทิง

รดา ลิ้มสุทธิวันภูมิ  
Tel: 662-483-8297  
rata.lim@thanachartsec.co.th

### ธนาคาร, ธุรกิจการเงิน, ประกัน

สรัชชา ศรทรง  
Tel: 662-779-9106  
sarachada.sor@thanachartsec.co.th

### ขนส่ง, รับเหมา

ศักดิ์สิทธิ์ พัฒนานารักษ์  
Tel: 662-779-9112  
saksid.pha@thanachartsec.co.th

### Small Cap, การแพทย์, โรงแรม

ศิริพร อรุโณทัย  
Tel: 662-779-9113  
siriporn.aru@thanachartsec.co.th

### พลังงาน, บีโตร์เคมี

ยุพาพรรณ พลพรประเสริฐ  
Tel: 662-779-9110  
yupapan.pol@thanachartsec.co.th

### นักวิเคราะห์, แพลตฟอร์ม

ลาภินี ทิพยมณฑล  
Tel: 662-779-9115  
lapinee.dib@thanachartsec.co.th

### กลยุทธ์การลงทุน

อดิศักดิ์ ผู้พิพัฒนทรัพย์กุล, CFA  
Tel: 662-779-9120  
adisak.phu@thanachartsec.co.th

### วิเคราะห์เทคนิค

ภัทรวลดี หวังมิ่งมาศ  
Tel: 662-779-9105  
pattarawan.wan@thanachartsec.co.th

### วิเคราะห์ทางเทคนิค

วิชานันท์ ธรรมบำรุง  
Tel: 662-779-9123  
witchanan.tam@thanachartsec.co.th

### กลยุทธ์การลงทุน

เถลิงศักดิ์ คูเจริญไพศาล  
Tel: 662-483-8304  
thaloengsak.kuc@thanachartsec.co.th

### วิเคราะห์เชิงปริมาณ

สิทธิเชษฐ รุ่งรัศมีพัฒน์  
Tel: 662-483-8303  
sittichet.run@thanachartsec.co.th

### ผู้ช่วยนักวิเคราะห์-กลยุทธ์การลงทุน

นลินภรณ์ คลังเปรมจิตต์  
Tel: 662-779-9107  
nariporn.kla@thanachartsec.co.th

## Data Support Team

### มลฤดี เพชรแสงใสกุล

Tel: 662-779-9108  
monrudee.pet@thanachartsec.co.th

### เกษมรัตน์ จิตกุลศล

Tel: 662-779-9118  
kasemrat.jit@thanachartsec.co.th

### วราทิพย์ รุ่งประดับวงศ์

Tel: 662-779-9114  
varathip.run@thanachartsec.co.th

### สุนทร รักษาวัต

Tel: 662-779-9117  
sunet.rak@thanachartsec.co.th

### สุขสวัสดิ์ ลิมาวงษ์ปราณี

Tel: 662-779-9116  
suksawat.lim@thanachartsec.co.th

### สุจินตนา สถาพร

Tel: 662-779-9198  
sujintana.sth@thanachartsec.co.th

## Thanachart Securities Pcl.

### Research Team

19 Floor, MBK Tower  
444 Phayathai Road, Pathumwan Road, Bangkok 10330  
Tel: 662 -779-9119  
Email: thanachart.res@thanachartsec.co.th