

ยังลุ้นขึ้นต่อไปทดสอบ 1,682

ดัชนี SET เริ่มทะลุ 1,667 ขึ้นมา ลุ้นขึ้นต่อไปทดสอบ 1,680-1,682 และ/หรือ 1,691 โดยดูด้านของ SET50 ที่ 1,005 และ 1,008 ด้วย ที่ดีและยังมีลุ้น คือ ดัชนีธนาคารดูดีที่ด้าน และพลังงานก็ยังมีลุ้น ขยับขึ้นต่อ รวมถึงหุ้นรายตัว ๆ เช่น BBL, KANK, SCB และอื่น ๆ ที่มี Update ด้านใน เพราะฉะนั้น ยังลุ้นขึ้นต่อไปแบ่งทำกำไรแบ่งลุ้นทะลุในเขต 1,682 สำหรับหมวด Finance ลุ้นรีบาวด์ขึ้นต่อดูรูปและรายละเอียดด้านใน หุ้นแนะนำวันนี้ CPW, ASIAN, MFEC & PTTEP



ภัทรวัลย์ หวังมิ่งมาต
Senior Technical Analyst

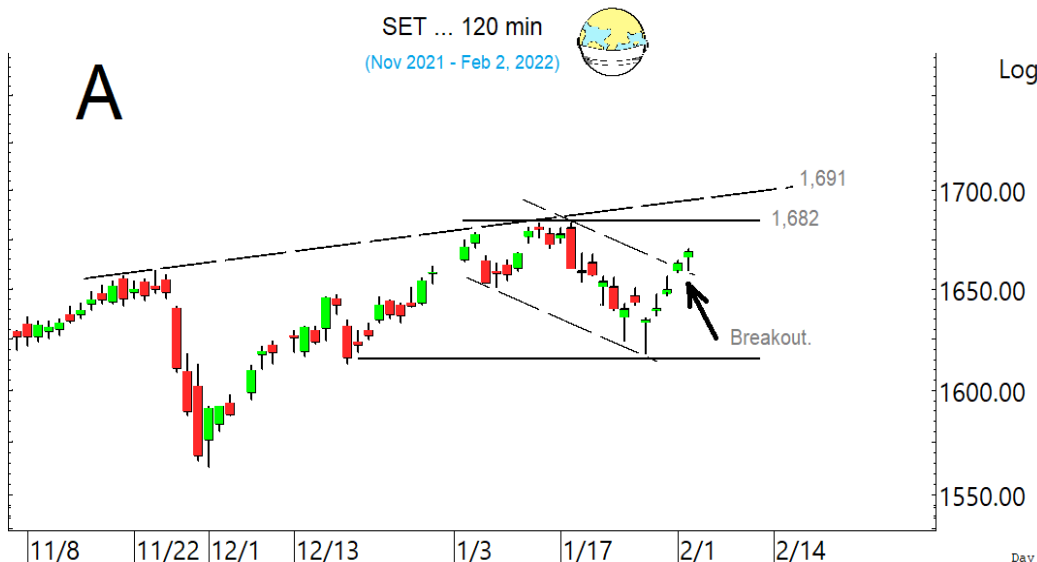
วิษณุ ธรรมบำรุง
Technical Analyst

ดัชนี SET เริ่มทะลุ 1,667 ขึ้นมา ลุ้นขึ้นต่อไปทดสอบ 1,680-1,682 และ/หรือ 1,691 ตามในรูป A โดยดูด้านของ SET50 ที่ 1,005 ในรูป B และ 1,008 ควบคู่ไปด้วย ที่ดีและยังมีลุ้น ก็คือ ดัชนีธนาคารยังดูดีที่ด้านในรูป C ที่ต้องฝ่าต่อขึ้นไป ขณะที่พลังงานก็ยังลุ้นค่อยๆ ตั้งหลักขยับขึ้นต่อไปที่ละด้านตามในรูป D นอกจากนี้ เมื่อดูจากหุ้นรายตัวก็ยังมีลุ้นทยอยตั้งหลักต่อขึ้นมาด้วย ตัวอย่างเช่น BBL ในรูป E รวมถึง KBANK, SCB และหุ้นอื่นๆ ที่มี Update ด้านล่างและด้านใน อย่างไรก็ตาม สำหรับคำแนะนำ ลุ้นต่อขึ้นไปแบ่งทำกำไรแบ่งลุ้นทะลุในเขต 1,682 แต่แบ่งขายออกมาดูด้วย ถ้า SET หลุด 1,656 และ SET50 หลุด 993 ลงมาระหว่างวัน แนวรับสำหรับวันนี้อาจมีที่ 1,663 และ/หรือ 1,658

สำหรับธนาคารยังแกว่งสูงที่ด้าน 432 ที่ต้องฝ่าขึ้นไปตามในรูป C แนวรับอาจมีที่ 428 และ 423 ในการลุ้นดูกรอบของหุ้นเหล่านี้ประกอบ KBANK แกว่งในเขตด้าน 151 และ 153 ที่ต้องฝ่าต่อขึ้นไป แนวรับที่ 147 และ 145 และ SCB ลุ้นตั้งหลักในกรอบด้านที่ 129.50 ทะลุได้ ด้านต่อไปมีที่ 131.50 และ/หรือ 135.50 แนวรับมีที่ 124-123 และ/หรือ 121.50 BBL พยายามตั้งหลัก โดยมีด้านที่ 138 และ 139.5-140.50 ที่ต้องฝ่าต่อขึ้นไปตามในรูป.. แนวรับอาจมีที่ 135-134 และ KTB ลุ้นซิกแซกขึ้นต่อ มีแนวรับที่ 13.5-13.3 และ/หรือ 12.9 ด้านมีที่ 14.7 และ 15 สำหรับ TISCO แกว่งในเขตด้าน 100 ทะลุได้ มีลุ้นขึ้นต่อไปทดสอบ 102.50 แนวรับมีที่ 96.50 และ/หรือ 94.75 และ KKP ขึ้นมาในเขตด้านที่ 70.75 และ 71.50 หรือ 72.50 แนวรับอาจมีที่ 68.5. และ/หรือ 67

และพลังงานลุ้นค่อยๆ ตั้งหลักขึ้นต่อโดยมีด้านต่อไปที่ 25,244 และ 25,546 ในรูป D ที่ต้องฝ่าต่อขึ้นไป ในการลุ้นส่วนหนึ่งอาจดู PTT ที่ค่อยๆ ขยับขึ้นต่อ โดยมีด้านที่ 39.50, 40.25 และ 41 ที่ต้องฝ่าต่อขึ้นไป แนวรับมีที่ 38-37 และ PTTEP ลุ้นซิกแซกขึ้นต่อ โดยมีด้านต่อไปที่ 132-133 แนวรับมีที่ 126 และ 124

แนวต้าน 1,680-1,682 และ 1,691 แนวรับ 1,663 และ 1,658



BUY:

CPW เข้าเมื่อทะลุ 5.8 เล็งแบ่งทำกำไรที่ 6.7 และ 7.6 (Stoploss ถ้าปิดหลุด 5.25 ลงมา)

ASIAN รับเพิ่ม เล็งแบ่งทำกำไรที่ 18 และ 18.8 (Stoploss ถ้าหลุด 15.50)

MFEC รับเพิ่ม เล็งแบ่งทำกำไรที่ 11.5 และ 12.7 (Stoploss ถ้าหลุด 9.6)

PTTEP รับเพิ่มที่ 126 เล็งแบ่งทำกำไรที่ 133 และ 137 (Stoploss ส่วนเพิ่ม ถ้าหลุด 121)

Add Stoploss line :

n/a

SELL:

n/a

SECTOR to watch:

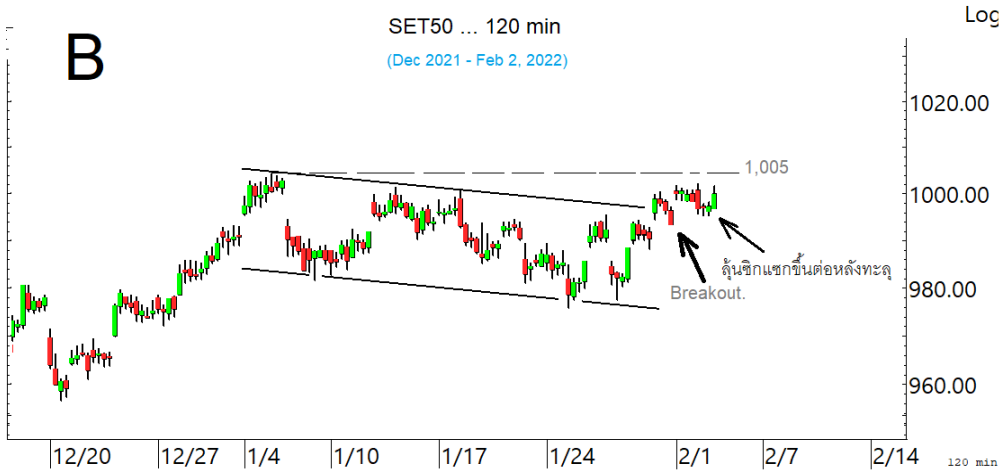
Finance :

JMT, SAWAD, MTC, KTC, AEONTS, BAM, ASK, TK, SAK, NCAP, CHAYO, HENG, FSS, XPG & CGH

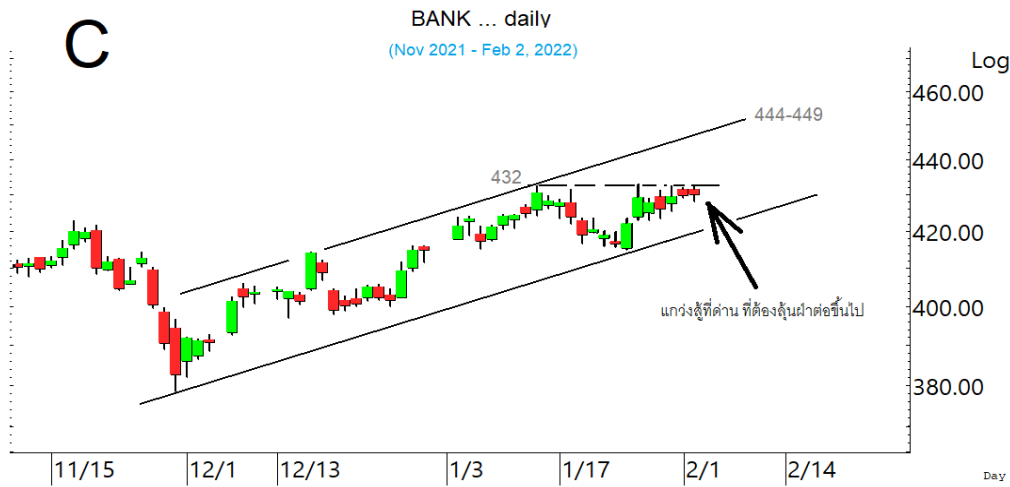
Day Trade:

BCPG, CKP, SAT, BLA, CPW, SABINA, ORI, LH, NUSA, PRECHA, BH, TRUE, DTAC & ADVANC

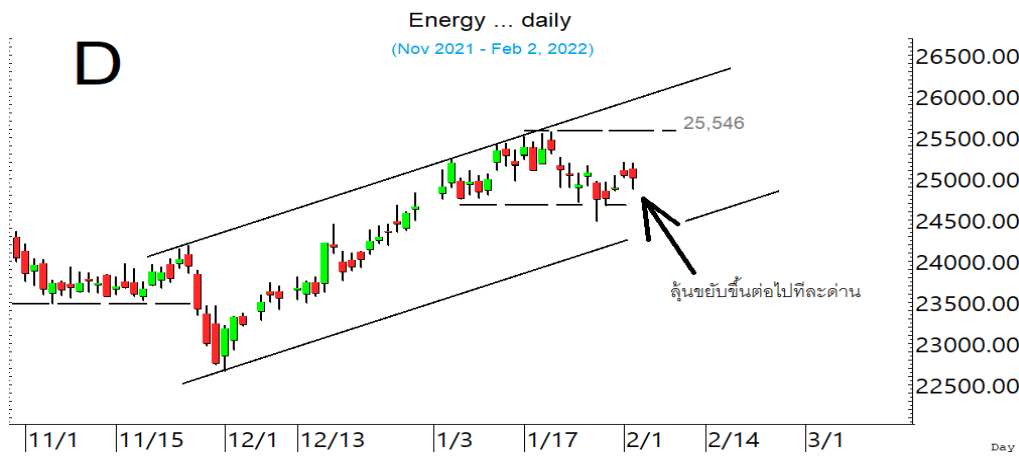
ดัชนี SET ทะลุต่อขึ้นมา ลุ้นรีบาวด์ขึ้นต่อ



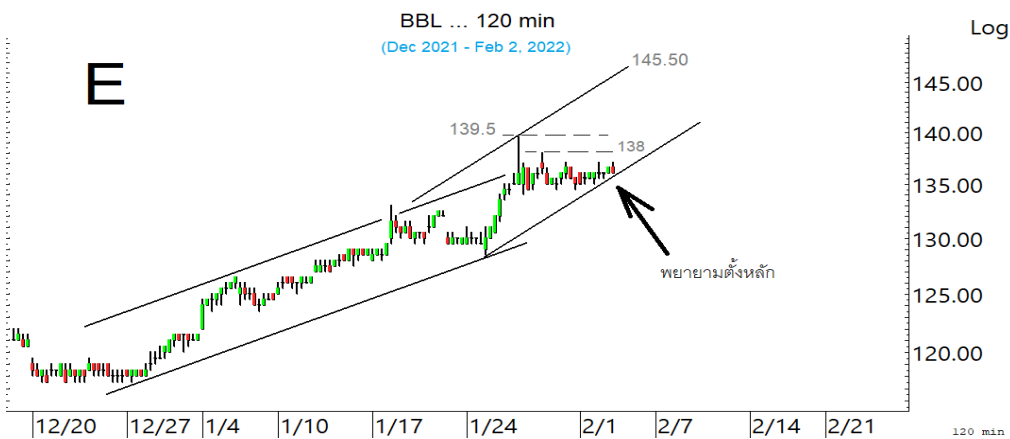
โดยดูค่าของ SET50 ที่ 1,005 และ 1,008 ควบคู่ไปด้วย



ดัชนีธนาคารดูอยู่ที่ด้าน 432 ที่มีลุ้นฝ่าต่อไป

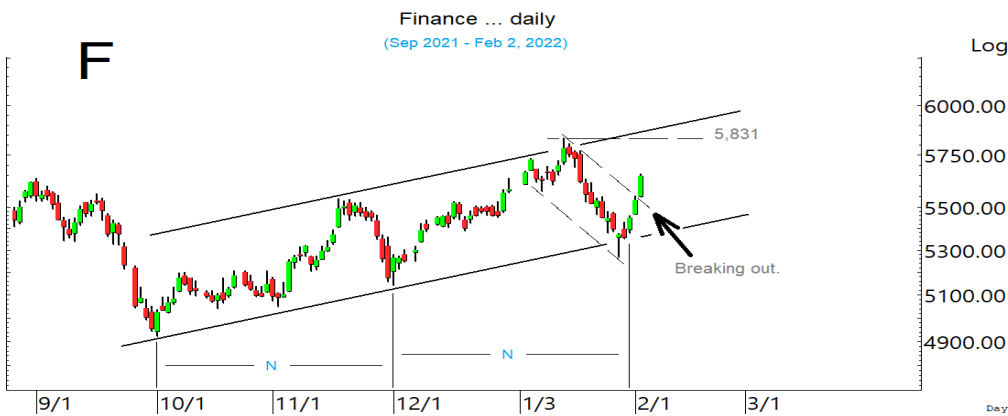


ดัชนีพลังงานมีลุ้นค่อย ๆ ขยับขึ้นต่อไป

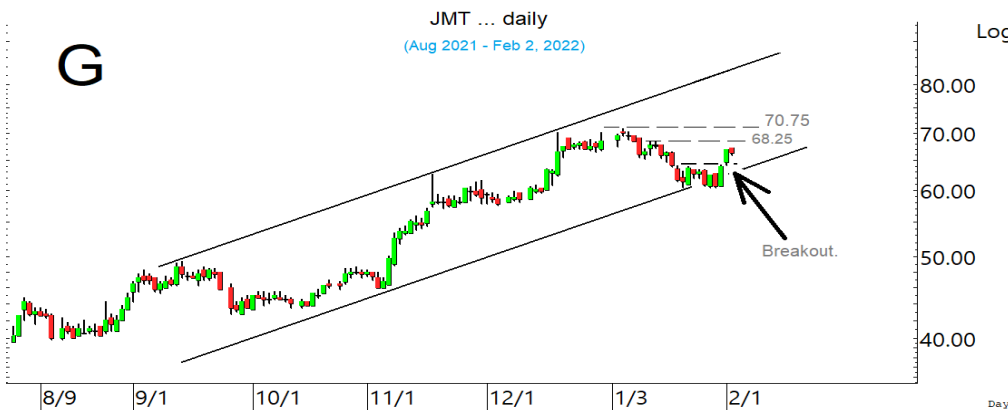


BBL พยายามตั้งหลักต่อขึ้นมา ทะลุ 139.50 ได้ มีลุ้นตั้งหลักขึ้นต่อ

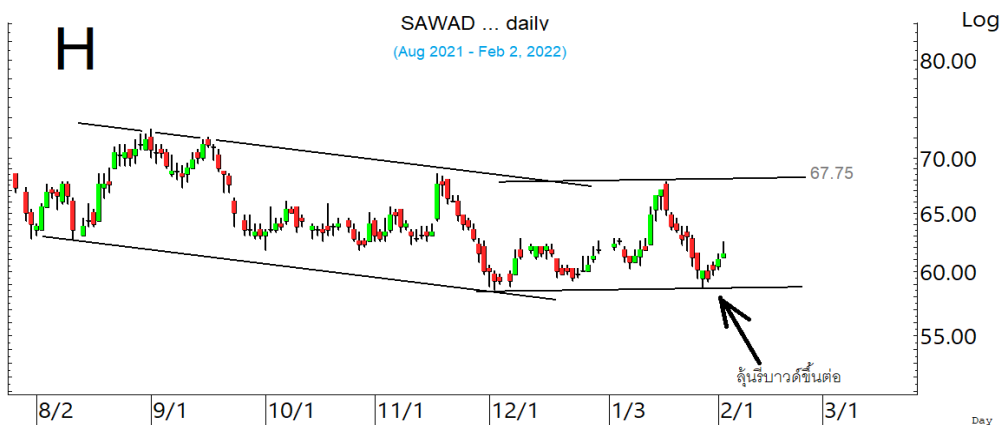
SECTOR to watch : หมวด **Finance** รีบาวด์ขึ้นมาดีจากเขตแนวรับ โดยมีด่านต่อไปที่ 5,760 ทะลุได้ มีลุ้นขึ้นต่อไป 5,831 ในรูป.F ที่ต้องฝ่าต่อขึ้นไป สำหรับหุ้นเป็นตัวๆ ที่ขอ Update **JMT** รีบาวด์ขึ้นมาดี โดยมีด่านต่อไปที่ 68.25 และ 70.75 ในรูป.G ที่ต้องฝ่าต่อขึ้นไป แนวรับอาจมีที่ 65.50 และ/หรือ 64.25 **SAWAD** รีบาวด์ขึ้นมา มีด่านที่ 62.75 ละ 63.75 ทะลุได้ อาจต่อไปทดสอบ 65 และ/หรือ 67.75 ตามในรูป.H แนวรับอาจมีที่ 60.75-60 **MTC** ตั้งหลักขึ้นมา มีด่านที่ 58.75ทะลุได้ ด่านต่อไปมีที่ 60.25 แนวรับอาจมีที่ 56.25 **KTC** ตั้งหลักทะลุต่อขึ้นมา มีด่านต่อไปที่ 64.50 และ 66.50 แนวรับอาจมีที่ 62 และ/หรือ 60.25 **AEONTS** ตั้งหลักขึ้นมา มีด่านที่ 190, 193 และ 195 แนวรับอาจมีที่ 184 **BAM** ทะลุต่อขึ้นมา ด่านต่อไปมีที่ 21.9 และ/หรือ 22.2 แนวรับมีที่ 20.8 และ/หรือ 20.4 **ASK** เริ่มตั้งหลัก โดยมีด่านที่ 49.25 ทะลุได้ มีลุ้นขึ้นไป 52 หรือสูงกว่านั้น แนวรับมีที่ 46 และ/หรือ 44.75 **TK** ลุ้นขึ้นต่อ มีด่านต่อไปที่ 13.9 และ/หรือ 14.3 แนวรับอาจมีที่ 12.3 **SAK** ตั้งหลักแรงขึ้นมา มีด่านที่ 10-10.2 และ 10.50 ระวังแกว่งถ้าหลุด 9.70 ลงมา **NCAP** ตั้งหลักขึ้นมา มีด่านที่ 11.6 และ 12 **CHAYO** ทะลุขึ้นมา ด่านต่อไปมีที่ 14.2-14.4 แนวรับอาจมีที่ 12.9 **HENG** ตั้งหลักทะลุขึ้นมา มีด่านต่อไปที่ 4.94 และ 5-5.10 แนวรับอาจมีที่ 4.64-4.60 **FSS** ตั้งหลักขึ้นมา มีด่านที่ 6.75 และ 7.15 ทะลุได้ มีลุ้นขึ้นต่อไป 8.10 หรือสูงกว่านั้น แนวรับอาจมีที่ 6.35 และ/หรือ 6.00 **XPG** เต็งแรงทะลุขึ้นมาที่ด่าน 2.72 ทะลุได้ อาจต่อไปทดสอบ 2.88 และ/หรือ 3.10 แนวรับอาจมีที่ 2.40 และ/หรือ 2.34 **CGH** เริ่มขยับ ทะลุ 1.85 ได้ ด่านต่อไปมีที่ 1.95 และ/หรือ 2.04 ระวังแกว่งถ้าหลุด 1.79



หมวด **Finance** รีบาวด์ขึ้นมา และมีลุ้นรีบาวด์ซิกแซกขึ้นต่อ

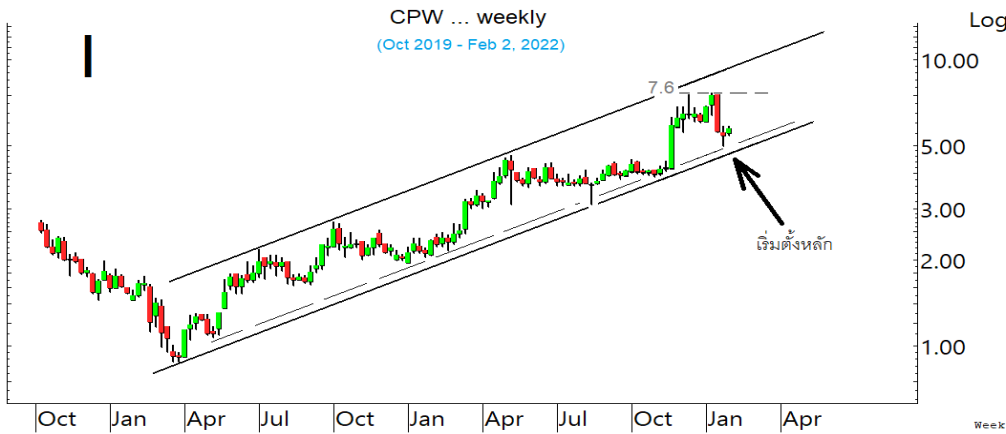


JMT ตั้งหลักต่อขึ้นมา มีด่านที่ 68.25 และ 70.75 ที่ต้องฝ่าต่อขึ้นไป

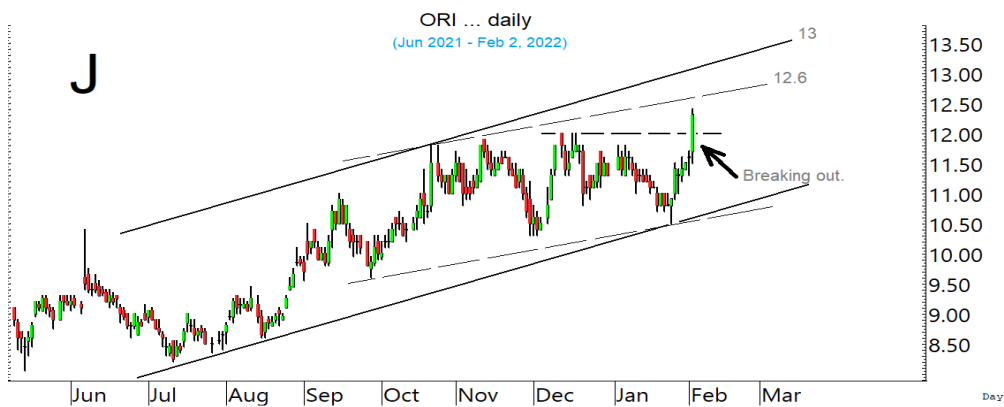


SAWAD ตั้งหลักขึ้นมาจากเขตแนวรับ ที่ลุ้นรีบาวด์ซิกแซกขึ้นต่อ

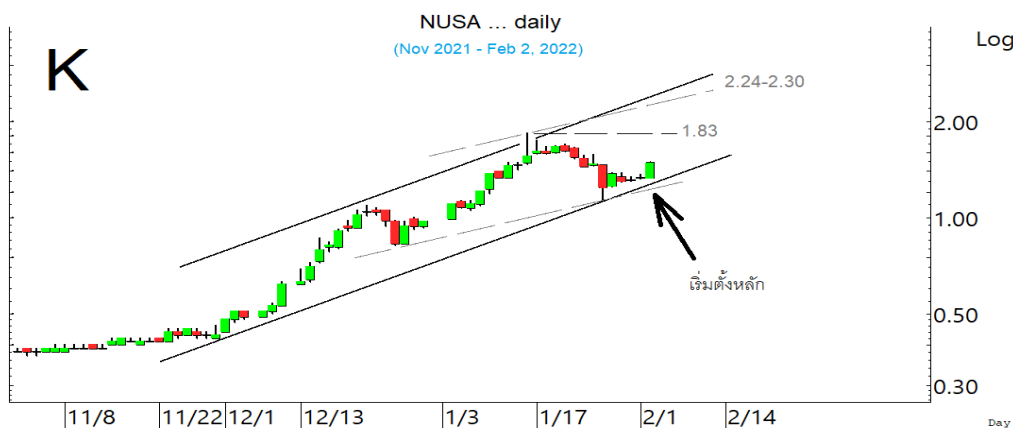
ในหุ้นเป็นตัวๆ อื่น ๆ ที่ดูมีลู่ หรือที่ต้องระวัง ก็ดูกรอบแนวรับแนวต้านเหล่านี้ประกอบ และ/หรืออาจใช้เป็นกรอบในการ Trading ได้ : **BCPG** ตั้งหลักแรงขึ้นมาที่ด้าน 13 ทะลุได้ ด้านต่อไปมีที่ 13.5-13.7 แนวรับอาจมีที่ 12.2 **CKP** ขึ้นมาที่ด้าน 5.55-5.6 ทะลุได้ ด้านต่อไปมีที่ 5.7 และ 5.9 แนวรับมีที่ 5.20 **SAT** ตั้งหลักต่อขึ้นมา ด้านต่อไปมีที่ 24.6 และ/หรือ 24.8 แนวรับมีที่ 23.2 ระวังแกว่งถ้าหลุด 22.9 **BLA** เริ่มขยับขึ้นมา มีด้านที่ 45.50 ที่ต้องฝ่าต่อขึ้นไป แนวรับอาจมีที่ 42.75 **CPW** ตั้งหลักที่เขตแนวรับในรูป I มีด้านที่ 5.8 ทะลุได้ ด้านต่อไปมีที่ 6 และ 6.50 หรือสูงกว่านั้น แนวรับอาจมีที่ 5.5-5.4 **SABINA** ตั้งหลักทะลุขึ้นมา ด้านต่อไปมีที่ 22.4 และ/หรือ 22.90 แนวรับมีที่ 21.2 และ/หรือ 20.8 **ORI** ทะลุขึ้นมา ด้านต่อไปมีที่ 12.6 หรือ 13 ตามในรูป J แนวรับอาจมีที่ 11.4 **LH** เริ่มขยับ มีด้านที่ 9.9 และ 10.20 แนวรับอาจมีที่ 9.55 และ/หรือ 9.20 **NUSA** ตั้งหลักทะลุขึ้นมา ด้านต่อไปมีที่ 1.57-1.58 และ/หรือ 1.69 หรือสูงกว่านั้นตามในรูป K แนวรับอาจมีที่ 1.33 **PRECHA** ตั้งหลักขึ้นมา มีด้านที่ 2.00 ทะลุได้ ด้านต่อไปมีที่ 2.20 และ/หรือ 2.34 แนวรับอาจมีที่ 1.80 ระวังแกว่งถ้าหลุด 1.72 **BH** ทะลุขึ้นมา ด้านต่อไปมีที่ 150.50 ระวังแกว่งถ้าหลุด 140.50 **TRUE** เริ่มขยับ มีด้านที่ 4.94 ทะลุได้ด้านต่อไปมีที่ 5.05 และ/หรือ 5.15 ที่ต้องฝ่าต่อขึ้นไป แนวรับอาจมีที่ 4.82 **DTAC** ขยับขึ้นมา มีด้านที่ 48.75 และ 49.75-50 ที่ต้องฝ่าต่อขึ้นไป **ADVANC** พยายามตั้งหลัก มีด้านที่ 226 ทะลุได้ มีลู่ขึ้นไป 230-232 ที่ต้องฝ่าต่อขึ้นไป และหุ้นอื่นๆ ใน Alert ระหว่างวัน (สามารถดูได้ใน www.thanachartsec.com)



CPW เริ่มตั้งหลักที่เขตแนวรับ ซึ่งเป็นเขตลู่หรือบาวด์



ORI ทะลุขึ้นมา มีด้านต่อไปที่ 12.6 และ 13



NUSA เริ่มตั้งหลัก ลู่หรือบาวด์ขึ้นต่อ

หุ้นแนะนำ เข้า CPW เข้าเพิ่ม ASIAN, MFEC & PTTEP

Note: เราจะตาม Update หุ้นที่เราแนะนำให้งปิด Position โดยในกรณีที่ตุ้มผิด อาจต้องขอให้ Stop loss

Stocks	Date	Comment	Target	Stoploss
CPW	Feb 3	เข้าเมื่อทะเล 5.8 เล็งแบ่งทำกำไรที่ 6.7 และ 7.6	Will update	ถ้าปิดหลุด 5.25
ASIAN	Feb 3	รับเพิ่ม เล็งแบ่งทำกำไรที่ 18 และ 18.8	Will update	ถ้าหลุด 15.50
MFEC	Feb 3	รับเพิ่ม เล็งแบ่งทำกำไรที่ 11.5 และ 12.7	14.7 หรือ 16	ถ้าหลุด 9.60
PTTEP	Feb 3	รับเพิ่มที่ 126 เล็งแบ่งทำกำไรที่ 133 และ 137	133 หรือ 138	ถ้าหลุด 121 & 110
PLANB	Feb 1	รับเพิ่มที่ 7.9 เล็งแบ่งทำกำไรที่ 8.65 และ 9.1	9.5 หรือสูงกว่านั้น	ถ้าหลุด 7.4
BBL	Feb 2	ถือ เล็งแบ่งทำกำไรที่ 143 และ 145	Will update	ถ้าหลุด 133
TK	Feb 1	ถือ เล็งแบ่งทำกำไรที่ 13.7 และ 14.2	Will update	ถ้าหลุด 10.20
III	Feb 1	ถือ เล็งแบ่งทำกำไรที่ 18.50 และ 20	Will update	ถ้าหลุด 15.40
RBF	Jan 31	ถือ เล็งแบ่งทำกำไรที่ 20.4 และ 21	Will update	ถ้าหลุด 18.40
SKN	Jan 28	ถือ เล็งแบ่งทำกำไรที่ 8.55 และ 10	10 หรือสูงกว่านั้น	ถ้าหลุด 6.90
KKP	Jan 25	ถือ เล็งแบ่งทำกำไรที่ 71.75 & 74	74,77 และ/หรือ 85	ถ้าหลุด 65
ONEE	Jan 24	ถือ เล็งแบ่งทำกำไรที่ 13 และ 13.6	Will update	ถ้าหลุด 10.50
ASK	Jan 24	ถือ หลังรับเพิ่ม เล็งแบ่งทำกำไรที่ 52	94 ?	ถ้าหลุด 43.5 และ 38
TIPH	Jan 20	ถือ หลังรับเพิ่ม เล็งแบ่งทำกำไรที่ 77 และ 82	Will update	ถ้าหลุด 64
DTAC	Jan 17	ถือ เล็งแบ่งทำกำไรที่ 50.5	Will update	ถ้าหลุด 43
SNNP	Jan 10	ถือ หลังรับเพิ่ม เล็งแบ่งทำกำไรที่ 18.4 และ 20.4	Will update	ถ้าหลุด 15.3
SGP	Jan 10	ถือ เล็งแบ่งทำกำไรที่ 14.1 และ 15.5	Will update	ถ้าปิดหลุด 12
BYD	Jan 6	ถือ หลังรับเพิ่ม เล็งแบ่งทำกำไรที่ 24.3 และ 27	50 ? หรือ 74 ?	ถ้าหลุด 16.9
SHR	Jan 5	ถือ หลังรับเพิ่ม เล็งแบ่งทำกำไรที่ 3.72	Will update	ถ้าหลุด 3.20
PLANB	Dec 27	ถือ หลังรับเพิ่ม เล็งแบ่งทำกำไรที่ 8.65 และ 9.1	9.5 หรือสูงกว่านั้น	ถ้าหลุด 7.4
TKS	Dec 23	ถือ หลังรับเพิ่ม และแบ่งทำกำไรไปแล้ว เล็งแบ่งทำกำไรอีกที่ 17.9	23.4 หรือสูงกว่านั้น	ถ้าหลุด 13.50
JMART	Dec 17	ถือ หลังรับเพิ่มและ Stoploss ไปแล้ว เล็งแบ่งทำกำไรที่ 59.75 และ 63	Will update	ถ้าหลุด 51
TOP	Dec 15	ถือ หลังรับเพิ่ม เล็งแบ่งทำกำไรที่ 55 และ 57	Will update	ถ้าหลุด 50 ส่วนเพิ่ม
ILM	Dec 8	ถือ หลังรับเพิ่ม เล็งแบ่งทำกำไรที่ 20.3 และ 21	Will update	ถ้าหลุด 17.5 & 16
WHA	Dec 8	ถือ หลังรับเพิ่ม และ Stoploss ไปแล้ว	Will update	ถ้าหลุด 3.26
ASIAN	Nov 24	ถือ รับเพิ่ม เล็งแบ่งทำกำไรที่ 18 และ 18.8	Will update	ถ้าหลุด 15.50
SAWAD	Nov 23	ถือ หลังรับเพิ่ม และแบ่งทำกำไรไปแล้ว เล็งแบ่งทำกำไรอีกที่ 67	Will update	ถ้าหลุด 58
WICE	Nov 12	ถือ หลังรับเพิ่ม และแบ่งทำกำไรไปแล้ว เล็งแบ่งทำกำไรอีกที่ 22.5	38 ?	ถ้าหลุด 19.2 (1/2)
NEX	Nov 11	ถือ หลังรับเพิ่มและ Stoploss ไปแล้ว เล็งแบ่งทำกำไรที่ 23 และ 26	28-29 หรือสูงกว่านั้น	ถ้าหลุด 16.5
INTUCH	Nov 5	ถือ หลังรับเพิ่มและแบ่งทำกำไรไปแล้ว เล็งแบ่งทำกำไรอีกที่ 83	Will update	ถ้าหลุด 75 และ 72
BAM	Oct 25	ถือ หลังรับเพิ่ม และแบ่งทำกำไรไปแล้ว เล็งแบ่งทำกำไรอีกที่ 21.8	Will update	ถ้าหลุด 19.50
AOT	Oct 15	ถือ หลังรับเพิ่ม เล็งแบ่งทำกำไรที่ 65 และ 67	76 หรือสูงกว่านั้น	Will update
NWR	Oct 12	ถือ เล็งแบ่งทำกำไรที่ 1.26 และ 1.44	Will update	ถ้าหลุด 0.90
MFEC	Oct 4	ถือ รับเพิ่ม เล็งแบ่งทำกำไรที่ 11.5 และ 12.7	14.7 หรือ 16	ถ้าหลุด 9.60
SCB	Sep 22	ถือ หลังรับเพิ่ม เล็งแบ่งทำกำไรที่ 137 และ 142	146-148, 151 หรือสูงกว่านั้น	ถ้าหลุด 120 (1/2)
SABUY	Sep 9	ถือ หลังรับเพิ่ม เล็งแบ่งทำกำไรที่ 34.75 และ 37.75	42, 51 หรือ 67 ?	ถ้าหลุด 27 ส่วนเพิ่ม
KBANK	Aug 27	ถือ หลังรับเพิ่ม และแบ่งทำกำไรไปแล้ว เล็งแบ่งทำกำไรอีกที่ 153	153, 166 หรือสูงกว่านั้น	ถ้าปิดหลุด 140 (1/2)
CK	Aug 19	ถือ หลังรับเพิ่ม เล็งแบ่งทำกำไรที่ 25	26.25 หรือสูงกว่านั้น	ถ้าหลุด 20.8 (1/2)
IVL	Aug 10	ถือ หลังรับเพิ่ม เล็งแบ่งทำกำไรที่ 50 และ 53	50, 53 และ/หรือ 60	อาจมีแกว่งถ้าหลุด 46.75
ADVANC	Aug 2	ถือ หลังรับเพิ่ม เล็งแบ่งทำกำไรที่ 232 และ 237	240 หรือสูงกว่านั้น	ถ้าปิดหลุด 219 ส่วนเพิ่ม

หุ้นแนะนำ. เข้า CPW เข้าเพิ่ม ASIAN, MFEC & PTTEP ต่อ

Note: เราจะตาม Update หุ้นที่เราแนะนำให้จนปิด Position โดยในกรณีที่ตุ้มผิด อาจต้องขอให้ Stop loss

Stocks	Date	Comment	Target	Stoploss
GUNKUL	Jul 14	ถือ หลังรับเพิ่ม เล็งแบ่งทำกำไรที่ 7.8 และ 8.25	10.7, 11.6 หรือสูงกว่านั้น	ถ้าหลุด 6.2 ส่วนเพิ่ม
COM7	Jan 20	ถือ หลังรับเพิ่ม เล็งแบ่งทำกำไรที่ 82.25 และ 84.5	100?	ถ้าหลุด 73.5 (1/2)
AMATA	Nov 30	ถือ หลังรับเพิ่ม เล็งแบ่งทำกำไรที่ 23.5	27-28 ?	ถ้าหลุด 20.8 & 18.9
GULF	Nov 16	ถือ หลังรับเพิ่ม เล็งแบ่งทำกำไรที่ 54.75	65 หรือ 74	ถ้าหลุด 45.50 (1/2)
GPSC	Nov 11	ถือ หลังรับเพิ่ม เล็งแบ่งทำกำไรที่ 93 และ 98	98, 109 หรือ 115	อาจมีแกว่งถ้าหลุด 84
BLA	Nov 5	ถือ หลังรับเพิ่ม เล็งแบ่งทำกำไรที่ 45.75 และ 47	47 หรือ 55	ถ้าหลุด 40.5 ส่วนเพิ่ม
EA	Nov 4	ถือ หลังรับเพิ่ม เล็งแบ่งทำกำไรที่ 105 และ 110	110 หรือ 121-124	ถ้าหลุด 89 (1/2)
PTTEP	Oct 22	ถือ รับเพิ่มที่ 126 เล็งแบ่งทำกำไรที่ 133 และ 137	133 หรือ 138	ถ้าหลุด 121 & 110
TISCO	Oct 19	ถือ หลังรับเพิ่ม เล็งแบ่งทำกำไรที่ 102.50 และ 104	104, 107 หรือสูงกว่านั้น	ถ้าหลุด 96 ส่วนเพิ่ม
SINGER	Oct 7	ถือ หลังรับเพิ่ม และ Stoploss ไปแล้ว	80 หรือ 90	Will update
KCE	Jun 24	ถือ หลังรับเพิ่ม เล็งแบ่งทำกำไรที่ 97 และ 100	95 หรือสูงกว่านั้น	ถ้าหลุด 70 (1/2)
JMT	Apr 1	ถือ หลังรับเพิ่ม เล็งแบ่งทำกำไรที่ 68 และ 70	79 หรือสูงกว่านั้น	ถ้าหลุด 59 & 57

Disclaimers

รายงานฉบับนี้จัดทำโดยบริษัทหลักทรัพย์ธนชาติ จำกัด (มหาชน) โดยจัดทำขึ้นบนพื้นฐานของแหล่งข้อมูลที่ดีที่สุดที่ได้รับมาและพิจารณาแล้วว่าน่าเชื่อถือ ทั้งนี้มีวัตถุประสงค์เพื่อให้บริการเผยแพร่ข้อมูลแก่นักลงทุนและใช้เป็นข้อมูลประกอบการตัดสินใจซื้อขายหลักทรัพย์ แต่ไม่ได้มีเจตนาชี้แนะหรือเชิญชวนให้ซื้อหรือขายหรือประกันราคาหลักทรัพย์แต่อย่างใด ทั้งนี้รายงานและความเห็นในเอกสารฉบับนี้อาจมีการเปลี่ยนแปลงแก้ไขได้ หากข้อมูลที่ได้รับมาเปลี่ยนแปลงไป การนำข้อมูลนี้ไปปรากฏอยู่ในเอกสารฉบับนี้ ไม่ว่าจะทั้งหมดหรือบางส่วนไปทำซ้ำ ดัดแปลง แก้ไข หรือนำออกเผยแพร่แก่สาธารณชน จะต้องได้รับความยินยอมจากบริษัทก่อน

This report is prepared and issued by Thanachart Securities Public Company Limited (TNS) as a resource only for clients of TNS, Thanachart Capital Public Company Limited (TCAP) and its group companies. Copyright © Thanachart Securities Public Company Limited. All rights reserved. The report may not be reproduced in whole or in part or delivered to other persons without our written consent. Investors should use this report as one of many tools in making their investment decisions since Thanachart Securities may seek to do other business with the companies mentioned in the report. Thus, investors need to be aware that there could be potential conflicts of interest that could affect the report's neutrality.

Recommendation Structure:

Recommendations are based on absolute upside or downside, which is the difference between the target price and the current market price. If the upside is 10% or more, the recommendation is BUY. If the downside is 10% or more, the recommendation is SELL. For stocks where the upside or downside is less than 10%, the recommendation is HOLD. Unless otherwise specified, these recommendations are set with a 12-month horizon. Thus, it is possible that future price volatility may cause a temporary mismatch between upside/downside for a stock based on the market price and the formal recommendation.

For sectors, an "Overweight" sector weighting is used when we have BUYs on majority of the stocks under our coverage by market cap. "Underweight" is used when we have SELLs on majority of the stocks we cover by market cap. "Neutral" is used when there are relatively equal weightings of BUYs and SELLs.

Disclosures:

บริษัทหลักทรัพย์ ธนชาติ จำกัด (มหาชน) ทำหน้าที่เป็นผู้ดูแลสภาพคล่อง (Market Maker) และผู้ออกใบสำคัญแสดงสิทธิอนุพันธ์ (Derivative Warrants) โดยปัจจุบันบริษัทเป็นผู้ออกและเสนอขาย Derivative Warrants จำนวน 101 หลักทรัพย์ ได้แก่ ACE16C2202A, ADVA16C2202A, AOT16C2204A, AOT16C2202A, BAM16C2204A, BANP16C2204A, BANP16C2202A, BBL16C2204A, BBL16C2203A, BCH16C2203A, BEC16C2202A, BGRI16C2205A, BLA16C2205A, CBG16C2205A, CBG16C2204A, CBG16C2202A, CHG16C2202A, COM716C2205A, COM716C2203A, CPAL16C2204A, CPAL16C2203A, CPF16C2205A, CPN16C2202A, CRC16C2204A, DELT16C2202A, DELT16C2203A, DOHO16C2202A, EA16C2205A, ESSO16C2202A, GLOB16C2203A, GPSC16C2205A, GPSC16C2203A, GULF16C2202A, GUNK16C2205A, GUNK16C2203A, GULF16C2205A, HANA16C2204A, HANA16C2202A, HANA16C2205A, HMPR16C2202A, IRPC16C2205A, INTU16C2202A, INTU16C2205A, IVL16C2202A, JAS16C2202A, JMAR16C2204A, JMAR16C2205A, JMT16C2205A, JMT16C2203A, KBAN16C2202A, KCE16C2205B, KCE16C2205A, KTC16C2202A, LH16C2202A, MINT16C2204A, MINT16C2203A, MTC16C2204A, MTC16C2202A, OR16C2202A, OR16C2203A, OR16C2205A, PTG16C2202A, PTG16C2203A, PTL16C2202A, PTL16C2202B, PTT16C2203A, PTT16C2205A, PTTE16C2203A, RBF16C2202A, RCL16C2205A, RS16C2205A, S5016C2206A, S5016P2206A, S5016P2203B, S5016C2112A, S5016C2112B, S5016C2112C, S5016C2112D, S5016C2203A, S5016P2112A, S5016P2112B, S5016P2112C, S5016P2112D, S5016P2203A, SAWA16C2205A, SAWA16C2204A, SAWA16C2202A, SCB16C2202A, SCC16C2204A, SCGP16C2202A, SPAL16C2202A, STA16C2203A, STEC16C2204A, STGT16C2202A, SYNE16C2202A, TOP16C2202A, TRUE16C2202A, TRUE16C2203A, TU16C2204A, TU16C2202A, WHA16C2202A (underlying securities are ACE, ADVANC, AOT, BAM, BANPU, BBL, BCH, BEC, BGRIM, BLA, CBG, CHG, COM7, CPALL, CPF, LPN, CRC, DELTA, DOHOME, EA, ESSO, GLOBAL, GPSC, GULF, GUNKUL, HANA, HMPRO, INTUCH, IRPC, IVL, JAS, JMAR, JMT, KBANK, KCE, KTC, CH, MINT, MTC, OR, PTG, PTL, PTT, PTTEP, RBF, RCL, RS, SAWAD, SCB, SCC, SCGP, SPALI, SET50, STA, STEC, STGT, SYNTEC, TOP, TRUE, TU, WHA). และบริษัทจัดทำบทวิเคราะห์ของหลักทรัพย์อ้างอิงดังกล่าว จึงมีส่วนได้ส่วนเสียหรือมีความขัดแย้งทางผลประโยชน์ (conflicts of interest) นอกจากนี้ นักลงทุนควรศึกษารายละเอียดในหนังสือชี้ชวนของใบสำคัญแสดงสิทธิอนุพันธ์ดังกล่าวก่อนตัดสินใจลงทุน

หมายเหตุ: บริษัท ทูธนชาติ จำกัด (TCAP) ซึ่งเป็นผู้ถือหุ้นรายใหญ่ของบริษัทหลักทรัพย์ ธนชาติ จำกัด (มหาชน) โดยถือหุ้นในสัดส่วนร้อยละ 50.96 มีสัดส่วนการถือหุ้นบริษัท ราชธานีลีซซิ่ง จำกัด (มหาชน) (THANI) ทั้งทางตรงและทางอ้อม มากกว่าร้อยละ 56 และเป็นผู้ถือหุ้นใหญ่ของ THANI

บริษัททูธนชาติ จำกัด (TCAP), ธนาคารทหารไทยธนชาติ จำกัด (มหาชน) (TTB) เป็นบริษัทที่มีความเกี่ยวข้องกับบริษัทหลักทรัพย์ธนชาติ จำกัด (มหาชน) (TNS) โดย TCAP เป็นผู้ถือหุ้น ร้อยละ 50.96 ใน TNS ดังนั้น การจัดทำบทวิเคราะห์ของหลักทรัพย์ดังกล่าว จึงมีส่วนได้ส่วนเสียหรือมีความขัดแย้งทางผลประโยชน์ (conflicts of interest)

บริษัททูธนชาติ จำกัด (TCAP) บริษัท ราชธานีลีซซิ่ง จำกัด (มหาชน) (THANI) บริษัท เอ็ม บี เค (มหาชน) (MBK) และบริษัท ปทุมโรซมิล แอนด์ แกรนารี จำกัด (มหาชน) (PRG) เป็นบริษัทที่มีความเกี่ยวข้องกับบริษัทหลักทรัพย์ธนชาติ จำกัด (มหาชน) ดังนั้น การจัดทำบทวิเคราะห์ของหลักทรัพย์ดังกล่าว จึงมีส่วนได้ส่วนเสียหรือมีความขัดแย้งทางผลประโยชน์ (conflicts of interest)

หมายเหตุ: * บริษัทหลักทรัพย์ธนชาติ จำกัด (มหาชน) (TNS) และ บริษัท ทูธนชาติ จำกัด (มหาชน) TCAP มีกรรมการร่วมกันได้แก่ นายสมเจตน์ ภูมิศิริเลิศ ซึ่งทำหน้าที่กรรมการผู้จัดการใหญ่ของ TCAP และ ทำหน้าที่ ประธานกรรมการบริษัท และประธานกรรมการบริหาร TNS อย่างไรก็ตาม บทวิเคราะห์นี้ได้ถูกจัดทำขึ้นบนสมมติฐานของฝ่ายวิจัยของ TNS"

หมายเหตุ: * บริษัทหลักทรัพย์ธนชาติ จำกัด (มหาชน) (TNS) และ บริษัท จัดการและพัฒนาทรัพยากรน้ำภาคตะวันออก จำกัด (มหาชน) EASTW มีกรรมการร่วมกันได้แก่ นางอศวีณี ไตลิ่งคะ ซึ่งทำหน้าที่ กรรมการตรวจสอบของ EASTW และ ทำหน้าที่ กรรมการบริษัท กรรมการบริหารของ TNS อย่างไรก็ตาม บทวิเคราะห์นี้ได้ถูกจัดทำขึ้นบนสมมติฐานของฝ่ายวิจัยของ TNS"

หมายเหตุ: ** "บริษัทหลักทรัพย์ธนชาติ จำกัด (มหาชน) (TNS) เป็นผู้จัดการการจำหน่าย หุ้นกู้ชนิดระบุชื่อผู้ถือ ประเภทไม่ด้อยสิทธิ ไม่มีหลักประกัน มีผู้แทนผู้ถือหุ้นกู้ "หุ้นกู้ บริษัท สหกลอัครวิปเมนต์ จำกัด (มหาชน) ครั้งที่ 1/2562 ครบกำหนดไถ่ถอนปี พ.ศ. 2565" ที่ออกโดย บริษัท สหกลอัครวิปเมนต์ จำกัด (มหาชน) (SQ) ดังนั้น การจัดทำบทวิเคราะห์ของหลักทรัพย์ดังกล่าว จึงอาจมีส่วนได้ส่วนเสียหรือมีความขัดแย้งทางผลประโยชน์ (conflicts of interest)"

หมายเหตุ: ** "บริษัทหลักทรัพย์ธนชาติ จำกัด (มหาชน) (TNS) ผู้จัดการการจำหน่ายหุ้นกู้ หุ้นกู้ชนิดระบุชื่อผู้ถือ ประเภทไม่ด้อยสิทธิ ไม่มีประกัน และมีผู้แทน ผู้ถือหุ้นกู้ของบริษัท สวานอุตสาหกรรมโรจนะ จำกัด (มหาชน) (ROJNA) ครั้งที่ 3/2562 ครบกำหนดไถ่ถอนปี พ.ศ. 2566" ที่ออกโดย บริษัท สวานอุตสาหกรรมโรจนะ จำกัด (มหาชน) ดังนั้น การจัดทำบทวิเคราะห์ของหลักทรัพย์ดังกล่าว จึงอาจมีส่วนได้ส่วนเสียหรือมีความขัดแย้งทางผลประโยชน์ (conflicts of interest)

Thanachart Research Team

หัวหน้าฝ่าย

พิมพ์ผกา นิจการุณ, CFA
Tel: 662-779-9199
pimpaka.nic@thanachartsec.co.th

Thematic Research, กระดาษ

จักร เรื่องสิทธิสัญญา
Tel: 662-779-9104
chak.reu@thanachartsec.co.th

สาธารณูปโภค, สื่อสาร

ณัฐภาพ ประสิทธิ์สุขสันต์
Tel: 662-483-8296
nuttapop.Pra@thanachartsec.co.th

อิเล็กทรอนิกส์, อาหาร, เครื่องดื่ม, เติมน้ำมัน

พัทธดนย์ บุญนา
Tel: 662-483-8298
pattadol.bun@thanachartsec.co.th

อสังหาริมทรัพย์, พาณิชยกรรม

พรรณารายณ์ ดิยะพิทยารัตน์
Tel: 662-779-9109
phannarai.von@thanachartsec.co.th

ยานยนต์, นิคมฯ, Property Fund, REITs, บันเทิง

รดา ลิ้มสุทธิวันภูมิ
Tel: 662-483-8297
rata.lim@thanachartsec.co.th

ธนาคาร, ธุรกิจการเงิน, ประกัน

สรัชดา ศรีทรง
Tel: 662-779-9106
sarachada.sor@thanachartsec.co.th

ขนส่ง, รับเหมา

ศักดิ์สิทธิ์ พัฒนานารักษ์
Tel: 662-779-9112
saksid.pha@thanachartsec.co.th

Small Cap, การแพทย์, โรงแรม

ศิริพร อรุโณทัย
Tel: 662-779-9113
siriporn.aru@thanachartsec.co.th

พลังงาน, ปิโตรเคมี

ยุพาพรรณ พลพรประเสริฐ
Tel: 662-779-9110
yupapan.pol@thanachartsec.co.th

นักวิเคราะห์, แพลตฟอร์ม

ลาภินี ทิพยมณฑล
Tel: 662-779-9115
lapinee.dib@thanachartsec.co.th

กลยุทธ์การลงทุน

อดิศักดิ์ ผู้พิพัฒนทรัพย์กุล, CFA
Tel: 662-779-9120
adisak.phu@thanachartsec.co.th

วิเคราะห์เทคนิค

ภัทรวัลลี หวังมีงมาศ
Tel: 662-779-9105
pattarawan.wan@thanachartsec.co.th

วิเคราะห์ทางเทคนิค

วิชานันท์ ธรรมบำรุง
Tel: 662-779-9123
witchanan.tam@thanachartsec.co.th

กลยุทธ์การลงทุน

เถลิงศักดิ์ คูเจริญไพศาล
Tel: 662-483-8304
thaloengsak.kuc@thanachartsec.co.th

วิเคราะห์เชิงปริมาณ

สิทธิเชษฐ รุ่งรัศมีพัฒน์
Tel: 662-483-8303
sittichet.run@thanachartsec.co.th

ผู้ช่วยนักวิเคราะห์-กลยุทธ์การลงทุน

นลินภรณ์ คลังเปรมจิตต์
Tel: 662-779-9107
nariporn.kla@thanachartsec.co.th

Data Support Team

มณฑุดี เพชรแสงใสกุล

Tel: 662-779-9108
monrudee.pet@thanachartsec.co.th

เกษมรัตน์ จิตกุล

Tel: 662-779-9118
kasemrat.jit@thanachartsec.co.th

วราทิพย์ รุ่งประดับวงศ์

Tel: 662-779-9114
varathip.run@thanachartsec.co.th

สุนทร รักษาวัต

Tel: 662-779-9117
sunet.rak@thanachartsec.co.th

สุขสวัสดิ์ ลิมาวงษ์ปราณี

Tel: 662-779-9116
suksawat.lim@thanachartsec.co.th

สุจินตนา สถาพร

Tel: 662-779-9198
sujintana.sth@thanachartsec.co.th

Thanachart Securities Pcl.

Research Team

19 Floor, MBK Tower

444 Phayathai Road, Pathumwan Road, Bangkok 10330

Tel: 662 -779-9119

Email: thanachart.res@thanachartsec.co.th