

## เขตด้าน 1,682 ที่ต้องลุ้นฝ่าต่อขึ้นไป

ดัชนี SET ขยับขึ้นมาในเขตด้าน 1,682 ซึ่งเป็นเขตแบ่งทำกำไรแบ่งล้นทะลุ ขึ้นต่อไป 1,689 และ/หรือ 1,695 ที่ต้องฝ่าต่อขึ้นไป กรณีแกว่งแนวรับมีที่ 1,670-1,667 และ/หรือ 1,658 ในการลุ้นดูกรอบของดัชนีหลักที่ทยอยตั้งหลักขึ้นต่อ รวมถึงหุ้นหลัก เช่น KBANK, SCB, BBL, PTT และ PTTEP ที่มี Update ด้านล่างประกอบด้วย สำหรับหมวด Insurance เริ่มตั้งหลักที่ต้องค่อย ๆ ลุ้นขึ้นต่อดูรูปและรายละเอียดด้านใน หุ้นแนะนำวันนี้ LANNA, TKS & BLA



ภัทรวัลย์ หวังมิ่งมาต  
Senior Technical Analyst

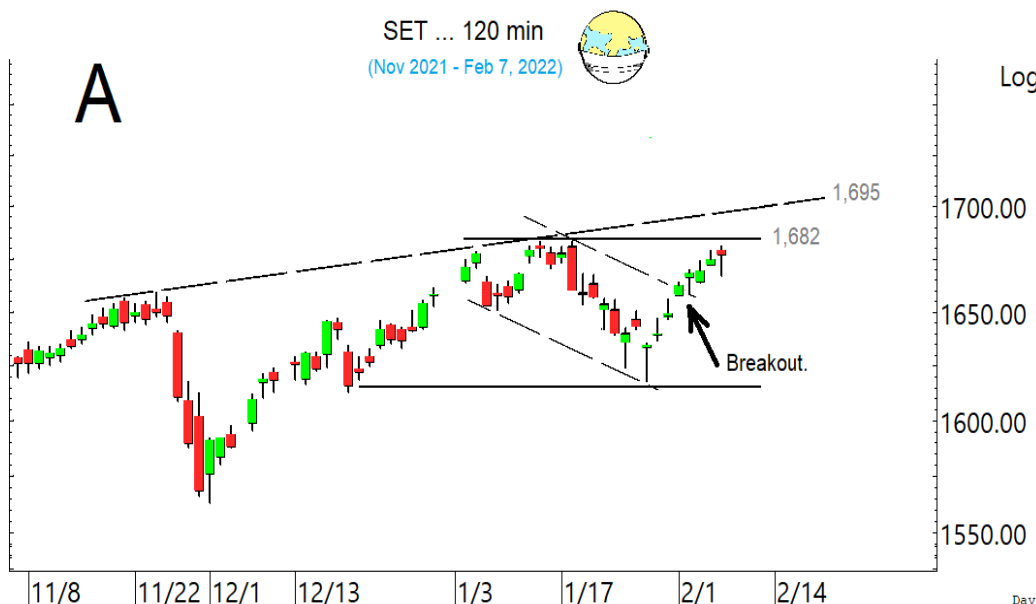
วิชพันธ์ ธรรมบำรุง  
Technical Analyst

ดัชนี SET ขยับขึ้นมาในเขตด้าน 1,682 ซึ่งเป็นเขตแบ่งทำกำไรแบ่งล้นทะลุ ขึ้นต่อไปทดสอบ 1,689 และ/หรือ 1,695 ในรูป A ที่ต้องฝ่าต่อขึ้นไป กรณีแกว่งแนวรับมีที่ 1,670-1,667 และ/หรือ 1,658 โดยดูกรอบของ SET50 ที่มีล้นซิกแซกขึ้นต่อตามในรูป B โดยมีด้านที่ 1,011 และ 1,017 ที่ต้องฝ่าต่อขึ้นไป แนวรับมีที่ 998 และ 994 รวมถึงกรอบของหุ้นหลักที่ค่อย ๆ ตั้งหลักขึ้นต่อ ตัวอย่างเช่น KBANK, SCB, BBL, PTT และ PTTEP ในรูป C และ D และที่มี Update ด้านล่างประกอบด้วย สำหรับคำแนะนำ แบ่งทำกำไรแบ่งล้นทะลุที่ด้าน 1,682 และรอจังหวะรับคืนหรือรับเพิ่มกรณีแกว่ง

สำหรับธนาคารล้นซิกแซกขึ้นต่อ โดยมีด้านต่อไปที่ 446 และ 450-454 แนวรับมีที่ 428 และ 423 ในการลุ้นดูกรอบของหุ้นเหล่านี้ประกอบ KBANK ขึ้นมาในเขตด้าน 153.5-154 ทะลุได้ มีล้นซิกแซกขึ้นต่อ โดยมีด้านต่อไปที่ 156 และ 158-159 หรือสูงกว่านั้นตามในรูป.C แนวรับอาจมีที่ 150-149 SCB แกว่งตั้งหลักในกรอบด้านที่ 129.50 ในรูปทะลุได้ ด้านต่อไปมีที่ 131.50 และ/หรือ 135.50 แนวรับมีที่ 125.50 และ/หรือ 124-123 BBL ล้นขึ้นต่อ ทะลุ 140.50 ได้ มีล้นขึ้นต่อไป 144-145 ในรูป.C และ/หรือ 147.50 หรือสูงกว่านั้น แนวรับมีที่ 136-135 สำหรับ TISCO แกว่งในเขตด้าน 100 ทะลุได้ มีล้นขึ้นต่อไปทดสอบ 102.50 แนวรับมีที่ 96.50 และ/หรือ 94.75 และ KKP แกว่งในเขตด้านที่ 70.5 และ 71.50 หรือ 72.50 แนวรับอาจมีที่ 68.5 และ/หรือ 67

และพลังงานยังล้นค่อย ๆ ตั้งหลักขึ้นต่อ โดยมีด้าน 25,546 และ 25,816 ที่ต้องฝ่าต่อขึ้นไป ในการลุ้นส่วนหนึ่งอาจดู PTT ที่ค่อย ๆ ขยับขึ้นต่อ โดยมีด้านที่ 40.25 และ 41 ในรูป D ที่ต้องฝ่าต่อขึ้นไป แนวรับมีที่ 38-37 และ PTTEP ล้นซิกแซกขึ้นต่อ ด้านต่อไปมี 133 และ 134.50 หรือสูงกว่านั้นตามในรูป แนวรับมีที่ 127.50 และ/หรือ 126

แนวด้าน 1,682, 1,689 และ 1,695 แนวรับ 1,670-1,667 และ 1,658



### BUY:

**LANNA** เข้า เล็งแบ่งทำกำไรที่ 19.4 และ 20.4 (Stoploss ถ้าหลุด 15.9)  
**TKS** รับเพิ่ม เล็งแบ่งทำกำไรที่ 18.8 และ 20.4 (Stoploss ส่วนเพิ่มถ้าหลุด 15.4 ลงมา)

**BLA** รับเพิ่มที่ 44 เล็งแบ่งทำกำไรที่ 48 และ 53 (Stoploss ส่วนเพิ่มถ้าหลุด 40.50 ลงมา)

และ **PTTGC & PTTEP** ตามรายละเอียดด้านใน

### Add Stoploss line :

**TIPH** ขอเพิ่มเส้น Stoploss ที่ 66

### SELL:

n/a

### SECTOR to watch:

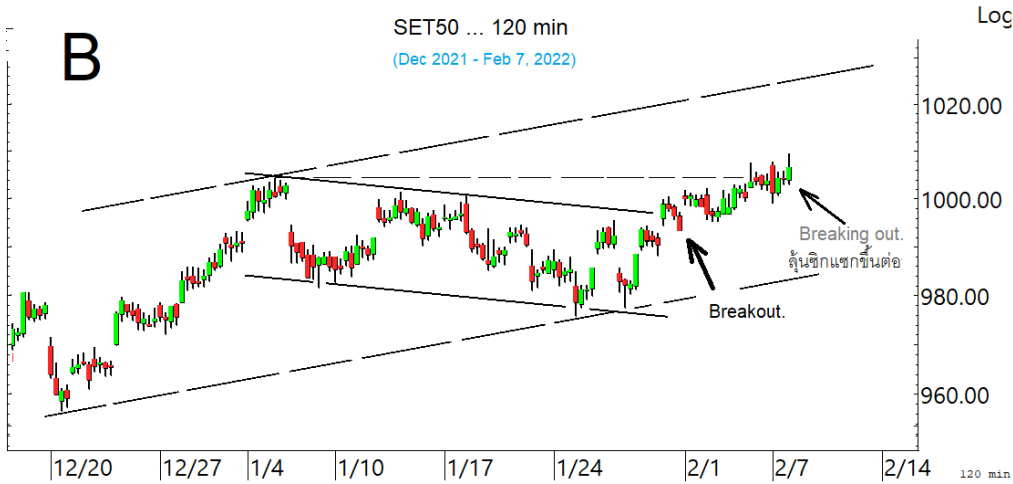
#### Insurance :

BLA, THREL, THRE, TIPH & TVI

#### Day Trade:

BCP, BCPG, EA, CRC, CPW, IVL, AP, CPN, SYNTEC, KTC, TIDLOR, CBG, JTS, STECH & BEC

ดัชนี SET ขยับต่อขึ้นมาในเขตด้าน 1,682 ที่ต้องลุ้นฝ่าต่อขึ้นไป



ดัชนี SET50 เริ่มทะลุ และมีหุ้นซิกแซกขึ้นต่อ

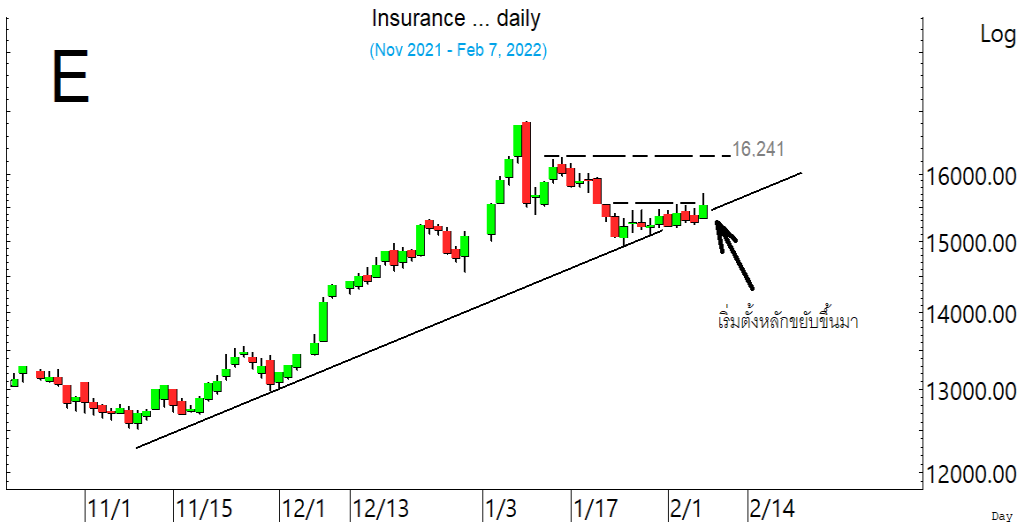


รวมทั้งหุ้นหลัก ทั้งธนาคารและพลังงาน เช่น KBANK, SCB และ BBL

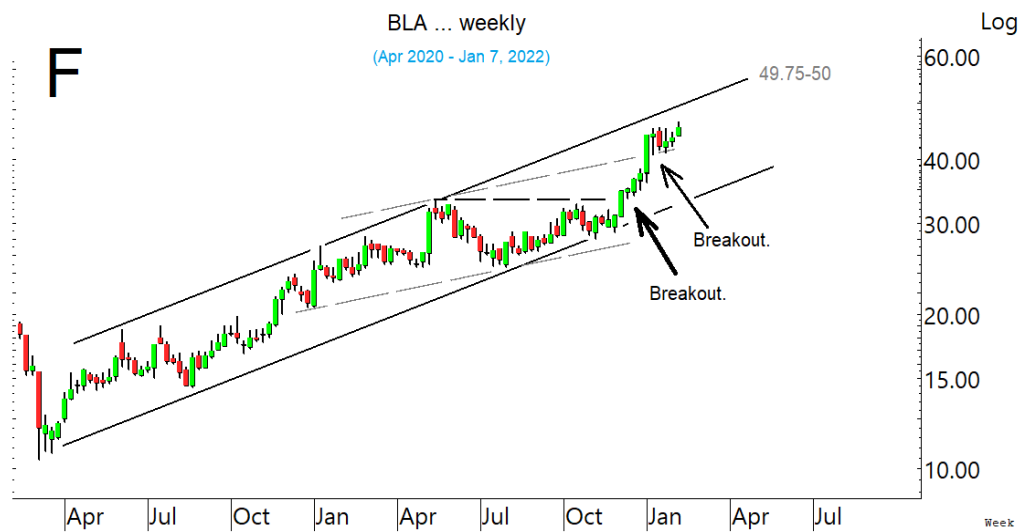


และ PTT & PTTEP ก็ยังมีหุ้นค่อยๆ ขยับขึ้นต่อ

**SECTOR to watch :** หมวด **Insurance** เริ่มตั้งหลักขยับขึ้นมา มีด่านที่ 15,782 ทะลุได้ มีลุ้นขึ้นไป 16,241 ในรูป E ที่ต้องฝ่าต่อขึ้นไป สำหรับหุ้นเป็นตัวๆ ที่ขอ Update **BLA** ตั้งหลักต่อขึ้นมา ด้านต่อไปมีที่ 47.50 ทะลุได้ ด้านต่อไปมีที่ 49.75-50 ในรูป.F ที่ต้องฝ่าต่อขึ้นไป แนวรับมีที่ 44-43.50 **THREL** ดูสู้ที่ด้านและเริ่มทะลุนิดๆ ด้านต่อไปมีที่ 5.80 ในรูป.G ทะลุได้ มีลุ้นขึ้นไปทดสอบ 6.50 แนวรับมีที่ 5.30 และ/หรือ 5.10 **THRE** เติบโตขึ้นมา มีด่านที่ 1.24 ทะลุได้ ด้านต่อไปมีที่ 1.32 แนวรับอาจมีที่ 1.14 และ/หรือ 1.09 สำหรับ **TIPH** แกว่งหลังทะลุ มีแนวรับที่ 66.50 โดยมีด่านที่ 72 ทะลุได้ มีลุ้นกลับขึ้นไป 75 **TVI** อาจกำลังตั้งหลัก โดยมีด่านที่ 22.9 ทะลุได้ ด้านต่อไปมีที่ 23.4 และ 23.8 ระวังแกว่งถ้าหลุด 21.20 ลงมา



หมวด **Insurance** เริ่มตั้งหลักขยับขึ้นมา ที่ต้องค่อยๆ ลุ้นขึ้นไป

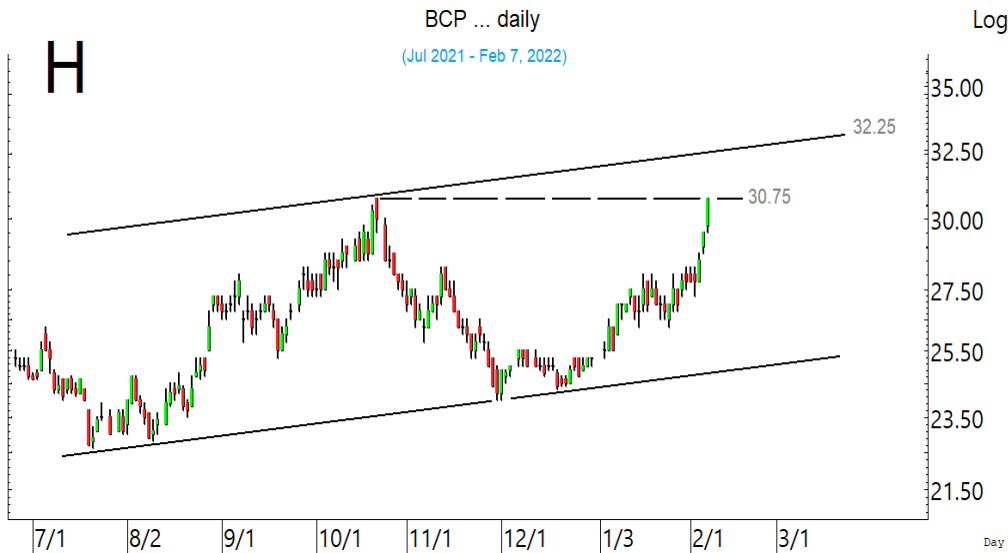


**BLA** ตั้งหลักต่อขึ้นมา มีด่านต่อไปที่ 47.50 และ 49.75-50 ที่ต้องฝ่าต่อขึ้นไป



**THREL** สู้ที่ด้านและเริ่มทะลุนิดๆ ด้านต่อไปมีที่ 5.80 ที่ต้องฝ่าต่อขึ้นไป

ในหุ้นเป็นตัวๆ อื่น ๆ ที่ดูมีลู่ หรือที่ต้องระวัง ก็ดูกรอบแนวรับแนวต้านเหล่านี้ประกอบ และ/หรืออาจใช้เป็นกรอบในการ Trading ได้ : **BCP** ตั้งหลักต่อขึ้นมาจากที่ต้าน 30.75 ทะลุได้ ด้านต่อไปมีที่ 32.25 ในรูป H แนวรับอาจมีที่ 28.25 และ/หรือ 27.75 **BCPG** ตั้งหลักต่อขึ้นมา มีต้านที่ 13.5 และ 13.8 ระวังแกว่งถ้าหลุด 12.60 ลงมา **EA** ค่อยๆ ขยับต่อขึ้นมา ด้านต่อไปมีที่ 95-95.5 ระวังแกว่งถ้าหลุด 92.25 ลงมา **CRC** ทะลุขึ้นมา ด้านต่อไปมีที่ 38.25-38.50 และ 39.50 แนวรับอาจมีที่ 36 และ/หรือ 34.50 **CPW** ตั้งหลักทะลุขึ้นมา ด้านต่อไปมีที่ 6.05 และ 6.50 แนวรับมีที่ 5.5-5.4 **IVL** เริ่มทะลุต่อขึ้นมา ด้านต่อไปมีที่ 52 และ 53.25 ที่ต้องฝ่าต่อขึ้นไปตามในรูป.I. **AP** ทะลุต่อขึ้นมา ด้านต่อไปมีที่ 11 และ 11.3 แนวรับอาจมีที่ 10.2 และ/หรือ 9.9 **CPN** ทะลุ 55 นิดๆ ด้านต่อไปมีที่ 56.75 และ 57.75 **SYNTEC** ทะลุขึ้นมา มีต้านต่อไปที่ 2.24 และ 2.34 แนวรับอาจมีที่ 2.08 **KTC** เริ่มขยับ มีต้านที่ 67-68 ทะลุได้ ด้านต่อไปมีที่ 70 ที่ต้องฝ่าต่อขึ้นไป แนวรับอาจมีที่ 65.50 และ/หรือ 64.75 **TIDLOR** ตั้งหลักขึ้นมา มีต้านต่อไปที่ 37.5-37.75 ระวังแกว่งถ้าหลุด 35 ลงมา **CBG** ทะลุต่อขึ้นมา ด้านต่อไปมีที่ 108.5-109 ทะลุได้ อาจต่อไปทดสอบ 114-115 แนวรับมีที่ 104 **JTS** กำลังตั้งหลัก มีต้านที่ 222 ทะลุได้ ด้านต่อไปมีที่ 231 และ/หรือ 238 แนวรับอาจมีที่ 211-209 ระวังแกว่งถ้าหลุด 208 **STECH** แกว่งกลับขึ้นมา มีต้านที่ 3.12 ทะลุได้ อาจต่อไปทดสอบ 3.24 และ/หรือ 3.30 ที่ต้องฝ่าต่อขึ้นไป แนวรับอาจมีที่ 3.00 ระวังแกว่งถ้าหลุด 2.88 ลงมา **BEC** ขยับขึ้นมา มีต้านที่ 14.9 ทะลุได้ ด้านต่อไปมีที่ 15.4 และ 15.8 แนวรับอาจมีที่ 14.1 และ 13.8 **TH** ตั้งหลักทะลุขึ้นมา ด้านต่อไปมีที่ 3.64 และ/หรือ 3.76 แนวรับอาจมีที่ 3.32 และ/หรือ 3.18 และหุ้นอื่นๆ ใน Alert ระหว่างวัน (สามารถดูได้ใน [www.thanachartsec.com](http://www.thanachartsec.com))



**BCP** ขึ้นมาปิดที่ต้าน 30.75 ทะลุได้ มีลู่ขึ้นต่อไป 32.25



**IVL** เริ่มทะลุนิดๆ ลู่ซิกแซกขึ้นต่อ

## หุ้นแนะนำ เข้า LANNA เข้าเพิ่ม TKS, BLA, PTTGC &amp; PTTEP

Note: เราจะตาม Update หุ้นที่เราแนะนำให้จนปิด Position โดยในกรณีที่ตุ้มผิด อาจต้องขอให้ Stop loss

Stocks	Date	Comment	Target	Stoploss
LANNA	Feb 8	เข้า เล็งแบ่งทำกำไรที่ 19.4 และ 20.4	Will update	ถ้าหลุด 15.9
TKS	Feb 8	รับเพิ่ม เล็งแบ่งทำกำไรที่ 18.8 และ 20.4	23.4 หรือสูงกว่านั้น	ถ้าหลุด 15.4 & 13.50
BLA	Feb 8	รับเพิ่มที่ 44 เล็งแบ่งทำกำไร 48 และ 53	50 หรือ 55	ถ้าหลุด 40.5 ส่วนเพิ่ม
PTTGC	Feb 8	เข้าเพิ่มเมื่อทะเล 58.75 เล็งแบ่งทำกำไรที่ 60&61.50	Will update	ถ้าหลุด 55
PTTEP	Feb 8	รับเพิ่มที่ 127.50 เล็งแบ่งทำกำไรที่ 133 และ 137	133 หรือ 138	ถ้าหลุด 121 & 110
PLANB	Feb 1	รับเพิ่มที่ 7.9 เล็งแบ่งทำกำไรที่ 8.65 และ 9.1	9.5 หรือสูงกว่านั้น	ถ้าหลุด 7.4
IRPC	Feb 7	ถือ เล็งแบ่งทำกำไรที่ 4.14	Will update	ถ้าหลุด 3.70
PTTGC	Feb 7	ถือส่วนหนึ่ง และเข้าเพิ่มเมื่อทะเล 58.75 เล็งแบ่งทำกำไรที่ 60&61.50	Will update	ถ้าหลุด 55
TU	Feb 4	ถือ เล็งแบ่งทำกำไรที่ 22.4 และ 23	Will update	ถ้าหลุด 20
KTC	Feb 4	ถือ เล็งไปแบ่งทำกำไรที่ 70 และ 73	Will update	อาจมีถัวถ้าหลุด 63.5
BBL	Feb 2	ถือ เล็งแบ่งทำกำไรที่ 143 และ 145	Will update	ถ้าหลุด 133
TK	Feb 1	ถือ เล็งแบ่งทำกำไรที่ 13.7 และ 14.2	Will update	ถ้าหลุด 10.20
III	Feb 1	ถือ เล็งแบ่งทำกำไรที่ 18.50 และ 20	Will update	ถ้าหลุด 15.40
RBF	Jan 31	ปิด Position ไปแล้ว	Will update	ถ้าหลุด 18.40
SKN	Jan 28	ถือ เล็งแบ่งทำกำไรที่ 8.55 และ 10	10 หรือสูงกว่านั้น	ถ้าหลุด 6.90
KKP	Jan 25	ถือ เล็งแบ่งทำกำไรที่ 71.75 & 74	74,77 และ/หรือ 85	ถ้าหลุด 65
ONEE	Jan 24	ถือ เล็งแบ่งทำกำไรที่ 13 และ 13.6	Will update	ถ้าหลุด 10.50
ASK	Jan 24	ถือ หลังรับเพิ่ม เล็งแบ่งทำกำไรที่ 52	94 ?	ถ้าหลุด 43.5 และ 38
TIPH	Jan 20	ถือ หลังรับเพิ่ม เล็งแบ่งทำกำไรที่ 77 และ 82	Will update	<b>ถ้าหลุด 66 &amp; 64</b>
DTAC	Jan 17	ถือ เล็งแบ่งทำกำไรที่ 50.5	Will update	ถ้าหลุด 43
SNNP	Jan 10	ถือ หลังรับเพิ่ม เล็งแบ่งทำกำไรที่ 18.4 และ 20.4	Will update	ถ้าหลุด 15.3
SGP	Jan 10	ถือ เล็งแบ่งทำกำไรที่ 14.1 และ 15.5	Will update	ถ้าปิดหลุด 12
BYD	Jan 6	ถือ หลังรับเพิ่ม เล็งแบ่งทำกำไรที่ 24.3 และ 27	50 ? หรือ 74 ?	ถ้าหลุด 16.9
SHR	Jan 5	ถือ หลังรับเพิ่ม เล็งแบ่งทำกำไรที่ 3.72	Will update	ถ้าหลุด 3.20
PLANB	Dec 27	ปิด Position ไปแล้ว	9.5 หรือสูงกว่านั้น	ถ้าหลุด 7.4
TKS	Dec 23	ถือ <b>รับเพิ่ม</b> เล็งแบ่งทำกำไรที่ 18.8 และ 20.4	23.4 หรือสูงกว่านั้น	ถ้าหลุด 15.4 & 13.50
JMART	Dec 17	ถือ หลังรับเพิ่มและ Stoploss ไปแล้ว เล็งแบ่งทำกำไรที่ 59.75 และ 63	Will update	ถ้าหลุด 51
TOP	Dec 15	ถือ หลังรับเพิ่ม เล็งแบ่งทำกำไรที่ 55 และ 57	Will update	ถ้าหลุด 50 ส่วนเพิ่ม
ILM	Dec 8	ถือ หลังรับเพิ่ม เล็งแบ่งทำกำไรที่ 20.3 และ 21	Will update	ถ้าหลุด 17.5 & 16
WHA	Dec 8	ถือ หลังรับเพิ่ม และ Stoploss ไปแล้ว	Will update	ถ้าหลุด 3.26
ASIAN	Nov 24	ถือ หลังรับเพิ่ม เล็งแบ่งทำกำไรที่ 18 และ 18.8	Will update	ถ้าหลุด 15.50
SAWAD	Nov 23	ถือ หลังรับเพิ่ม เล็งแบ่งทำกำไรที่ 67	Will update	ถ้าหลุด 58
WICE	Nov 12	ถือ หลังรับเพิ่ม และแบ่งทำกำไรไปแล้ว เล็งแบ่งทำกำไรอีกที่ 22.5	38 ?	ถ้าหลุด 19.2 (1/2)
NEX	Nov 11	ถือ หลังรับเพิ่มและ Stoploss ไปแล้ว เล็งแบ่งทำกำไรที่ 23 และ 26	28-29 หรือสูงกว่านั้น	ถ้าหลุด 16.5
INTUCH	Nov 5	ถือ หลังรับเพิ่มและแบ่งทำกำไรไปแล้ว เล็งแบ่งทำกำไรอีกที่ 83	Will update	ถ้าหลุด 72
BAM	Oct 25	ถือ หลังรับเพิ่ม และแบ่งทำกำไรไปแล้ว เล็งแบ่งทำกำไรอีกที่ 21.8	Will update	ถ้าหลุด 19.50
AOT	Oct 15	ถือ หลังรับเพิ่ม เล็งแบ่งทำกำไรที่ 65 และ 67	76 หรือสูงกว่านั้น	Will update
NWR	Oct 12	ถือ เล็งแบ่งทำกำไรที่ 1.26 และ 1.44	Will update	ถ้าหลุด 0.90
MFEC	Oct 4	ถือ หลังรับเพิ่ม เล็งแบ่งทำกำไรที่ 11.5 และ 12.7	14.7 หรือ 16	ถ้าหลุด 9.60
SCB	Sep 22	ถือ หลังรับเพิ่ม เล็งแบ่งทำกำไรที่ 137 และ 142	146-148, 151 หรือสูงกว่านั้น	ถ้าหลุด 120 (1/2)

## หุ้นแนะนำ. เข้า LANNA เข้าเพิ่ม TKS, BLA, PTTGC &amp; PTTEP ต่อ

Note: เราจะตาม Update หุ้นที่เราแนะนำให้จนปิด Position โดยในกรณีที่ตุ้มผิด อาจต้องขอให้ Stop loss

Stocks	Date	Comment	Target	Stoploss
SABUY	Sep 9	ถือ หลังรับเพิ่ม เล็งแบ่งทำกำไรที่ 34.75 และ 37.75	42, 51 หรือ 67 ?	ถ้าหลุด 27 ส่วนเพิ่ม
KBANK	Aug 27	ถือ หลังรับเพิ่ม เล็งแบ่งทำกำไรที่ 156 และ 159	166 หรือสูงกว่านั้น	ถ้าหลุด 149 ส่วนเพิ่ม
CK	Aug 19	ถือ หลังรับเพิ่ม เล็งแบ่งทำกำไรที่ 25	26.25 หรือสูงกว่านั้น	ถ้าหลุด 20.8 (1/2)
IVL	Aug 10	ถือ หลังรับเพิ่ม และแบ่งทำกำไรไปแล้ว เล็งแบ่งทำกำไรอีกที่ 53	50, 53 และ/หรือ 60	อาจมีแกว่งถ้าหลุด 46.75
ADVANC	Aug 2	ถือ หลังรับเพิ่ม เล็งแบ่งทำกำไรที่ 232 และ 237	240 หรือสูงกว่านั้น	ถ้าหลุด 219 ส่วนเพิ่ม
GUNKUL	Jul 14	ถือ หลังรับเพิ่ม เล็งแบ่งทำกำไรที่ 7.8 และ 8.25	10.7, 11.6 หรือสูงกว่านั้น	ถ้าหลุด 6.2 ส่วนเพิ่ม
COM7	Jan 20	ถือ หลังรับเพิ่ม เล็งแบ่งทำกำไรที่ 82.25 และ 84.5	100?	ถ้าหลุด 73.5 (1/2)
AMATA	Nov 30	ถือ หลังรับเพิ่ม เล็งแบ่งทำกำไรที่ 23.5	27-28 ?	ถ้าหลุด 20.8 & 18.9
GULF	Nov 16	ถือ หลังรับเพิ่ม เล็งแบ่งทำกำไรที่ 54.75	65 หรือ 74	ถ้าหลุด 45.50 (1/2)
GPSC	Nov 11	ถือ หลังรับเพิ่ม เล็งแบ่งทำกำไรที่ 93 และ 98	98, 109 หรือ 115	อาจมีแกว่งถ้าหลุด 84
BLA	Nov 5	ถือ รับเพิ่มที่ 44 เล็งแบ่งทำกำไร 48 และ 53	50 หรือ 55	ถ้าหลุด 40.5 ส่วนเพิ่ม
EA	Nov 4	ถือ หลังรับเพิ่ม เล็งแบ่งทำกำไรที่ 105 และ 110	110 หรือ 121-124	ถ้าหลุด 89 (1/2)
PTTEP	Oct 22	ถือ รับเพิ่มที่ 127.50 เล็งแบ่งทำกำไรที่ 133 และ 137	133 หรือ 138	ถ้าหลุด 121 & 110
TISCO	Oct 19	ถือ หลังรับเพิ่ม เล็งแบ่งทำกำไรที่ 102.50 และ 104	104, 107 หรือสูงกว่านั้น	ถ้าหลุด 96 ส่วนเพิ่ม
SINGER	Oct 7	ถือ หลังรับเพิ่ม และ Stoploss ไปแล้ว	80 หรือ 90	Will update
KCE	Jun 24	ถือ หลังรับเพิ่ม เล็งแบ่งทำกำไรที่ 97 และ 100	95 หรือสูงกว่านั้น	ถ้าหลุด 70 (1/2)
JMT	Apr 1	ถือ หลังรับเพิ่ม เล็งแบ่งทำกำไรที่ 68 และ 70	79 หรือสูงกว่านั้น	ถ้าหลุด 59 & 57

## Disclaimers

รายงานฉบับนี้จัดทำโดยบริษัทหลักทรัพย์ธนชาติ จำกัด (มหาชน) โดยจัดทำขึ้นบนพื้นฐานของแหล่งข้อมูลที่ดีที่สุดที่ได้รับมาและพิจารณาแล้วว่าน่าเชื่อถือ ทั้งนี้มีวัตถุประสงค์เพื่อให้บริการเผยแพร่ข้อมูลแก่นักลงทุนและใช้เป็นข้อมูลประกอบการตัดสินใจซื้อขายหลักทรัพย์ แต่ไม่ได้มีเจตนาชี้แนะหรือเชิญชวนให้ซื้อหรือขายหรือประกันราคาหลักทรัพย์แต่อย่างใด ทั้งนี้รายงานและความเห็นในเอกสารฉบับนี้อาจมีการเปลี่ยนแปลงแก้ไขได้ หากข้อมูลที่ได้รับมาเปลี่ยนแปลงไป การนำข้อมูลที่ใช้ปรากฏอยู่ในเอกสารฉบับนี้ ไม่ว่าทั้งหมดหรือบางส่วนไปทำซ้ำ ดัดแปลง แก้ไข หรือนำออกเผยแพร่แก่สาธารณชน จะต้องได้รับความยินยอมจากบริษัทก่อน

This report is prepared and issued by Thanachart Securities Public Company Limited (TNS) as a resource only for clients of TNS, Thanachart Capital Public Company Limited (TCAP) and its group companies. Copyright © Thanachart Securities Public Company Limited. All rights reserved. The report may not be reproduced in whole or in part or delivered to other persons without our written consent. Investors should use this report as one of many tools in making their investment decisions since Thanachart Securities may seek to do other business with the companies mentioned in the report. Thus, investors need to be aware that there could be potential conflicts of interest that could affect the report's neutrality.

### Recommendation Structure:

Recommendations are based on absolute upside or downside, which is the difference between the target price and the current market price. If the upside is 10% or more, the recommendation is BUY. If the downside is 10% or more, the recommendation is SELL. For stocks where the upside or downside is less than 10%, the recommendation is HOLD. Unless otherwise specified, these recommendations are set with a 12-month horizon. Thus, it is possible that future price volatility may cause a temporary mismatch between upside/downside for a stock based on the market price and the formal recommendation.

For sectors, an "Overweight" sector weighting is used when we have BUYs on majority of the stocks under our coverage by market cap. "Underweight" is used when we have SELLs on majority of the stocks we cover by market cap. "Neutral" is used when there are relatively equal weightings of BUYs and SELLs.

### Disclosures:

บริษัทหลักทรัพย์ ธนชาติ จำกัด (มหาชน) ทำหน้าที่เป็นผู้ดูแลสภาพคล่อง (Market Maker) และผู้ออกใบสำคัญแสดงสิทธิอนุพันธ์ (Derivative Warrants) โดยปัจจุบันบริษัทเป็นผู้ออกและเสนอขาย Derivative Warrants จำนวน 105 หลักทรัพย์ ได้แก่ ACE16C2202A, ADVA16C2202A, ADVA16C2203A, AOT16C2204A, BAM16C2204A, BANP16C2202A, BANP16C2204A, BBL16C2203A, BBL16C2204A, BCH16C2203A, BEC16C2204A, BGRI16C2203A, BGRI16C2205A, BLA16C2205A, CBG16C2202A, CBG16C2204A, CBG16C2205A, CHG16C2202A, COM716C2203A, COM716C2205A, CPAL16C2203A, CPAL16C2204A, CPF16C2205A, CPN16C2202A, CRC16C2204A, DELT16C2202A, DELT16C2203A, DOHO16C2202A, DTAC16C2203A, EA16C2203A, EA16C2205A, ESSO16C2202A, GLOB16C2203A, GPSC16C2203A, GPSC16C2205A, GULF16C2202A, GULF16C2203A, GULF16C2205A, GUNK16C2203A, GUNK16C2205A, HANA16C2202A, HANA16C2204A, HANA16C2205A, HMPR16C2202A, INTU16C2202A, INTU16C2205A, IRPC16C2205A, IVL16C2202A, IVL16C2203A, JAS16C2202A, JMAR16C2202A, JMAR16C2205A, JMT16C2203A, JMT16C2205A, KBAN16C2202A, KBAN16C2204A, KCE16C2204A, KCE16C2205A, KCE16C2205B, KTC16C2202A, LH16C2202A, MINT16C2203A, MINT16C2204A, MTC16C2202A, MTC16C2204A, OR16C2202A, OR16C2203A, OR16C2205A, PTG16C2202A, PTG16C2203A, PTL16C2202A, PTL16C2202B, PTT16C2203A, PTT16C2205A, PTTE16C2203A, RBF16C2202A, RCL16C2205A, RS16C2205A, S5016C2203A, S5016C2203B, S5016C2206A, S5016P2203A, S5016P2203B, S5016P2206A, SAWA16C2202A, SAWA16C2204A, SAWA16C2205A, SCB16C2202A, SCC16C2204A, SCGP16C2202A, SPAL16C2202A, STA16C2203A, STEC16C2204A, STGT16C2202A, SYNE16C2202A, TOP16C2202A, TRUE16C2202A, TRUE16C2203A, TRUE16C2203B, TU16C2202A, TU16C2204A, WHA16C2202A, WHA16C2204A (underlying securities are ACE, ADVANC, AOT, BAM, BANPU, BBL, BCH, BEC, BGRIM, BLA, CBG, CHG, COM7, CPALL, CPF, CPN, CRC, DELTA, DOHOME, DTAC, EA, ESSO, GLOBAL, GPSC, GULF, GUNKUL, HANA, HMPRO, INTUCH, IRPC, IVL, JAS, JMART, JMT, KBANK, KCE, KTC, LH, MINT, MTC, OR, PTG, PTL, PTT, PTTEP, RBF, RCL, RS, SAWAD, SCB, SCC, SCGP, SET50, SPALI, STA, STEC, STGT, SYNEX, TOP, TU, WHA, TRUE). และบริษัทจัดทำทวีเคาระห์ของหลักทรัพย์อ้างอิงดังกล่าว จึงมีส่วนได้ส่วนเสียหรือมีความขัดแย้งทางผลประโยชน์ (conflicts of interest) นอกจากนี้ นักลงทุนควรศึกษารายละเอียดในหนังสือชี้ชวนของใบสำคัญแสดงสิทธิอนุพันธ์ดังกล่าวก่อนตัดสินใจลงทุน

หมายเหตุ: บริษัท ทูนครชาติ จำกัด (TCAP) ซึ่งเป็นผู้ถือหุ้นรายใหญ่ของบริษัทหลักทรัพย์ ธนชาติ จำกัด (มหาชน) โดยถือหุ้นในสัดส่วนร้อยละ 50.96 มี สัดส่วนการถือหุ้นบริษัท ราชธานีลิสซิ่ง จำกัด (มหาชน) (THANI) ทั้งทางตรงและทางอ้อม มากกว่าร้อยละ 56 และเป็นผู้ถือหุ้นใหญ่ของ THANI

บริษัททูนครชาติ จำกัด (TCAP), ธนาคารทหารไทยธนชาติ จำกัด (มหาชน) (TTB) เป็นบริษัทที่มีความเกี่ยวข้องกับบริษัทหลักทรัพย์ธนชาติ จำกัด (มหาชน) (TNS) โดย TCAP เป็นผู้ถือหุ้น ร้อยละ 50.96 ใน TNS และ ถือหุ้นใน TTB ร้อยละ 21.2 ดังนั้น การจัดทำทวีเคาระห์ของหลักทรัพย์ดังกล่าว จึงมีส่วนได้ส่วนเสียหรือมีความขัดแย้งทางผลประโยชน์ (conflicts of interest)

บริษัททูนครชาติ จำกัด (TCAP) บริษัท ราชธานีลิสซิ่ง จำกัด (มหาชน) (THANI) บริษัท เอ็ม บี เค (มหาชน) (MBK) และบริษัท ปทุมไรชมิล แอนด์ แกรนารี จำกัด (มหาชน) (PRG) เป็นบริษัทที่มีความเกี่ยวข้องกับบริษัทหลักทรัพย์ธนชาติ จำกัด (มหาชน) ดังนั้น การจัดทำทวีเคาระห์ของหลักทรัพย์ดังกล่าว จึงมีส่วนได้ส่วนเสียหรือมีความขัดแย้งทางผลประโยชน์ (conflicts of interest)

หมายเหตุ: \* บริษัทหลักทรัพย์ธนชาติ จำกัด (มหาชน) (TNS) และ บริษัท ทูนครชาติ จำกัด (มหาชน) TCAP มีกรรมการร่วมกันได้แก่ นายสมเจตน์ หมุศิริเลิศ ซึ่งทำหน้าที่ กรรมการผู้จัดการใหญ่ของ TCAP และ ทำหน้าที่ ประธานกรรมการบริษัท และประธานกรรมการบริหาร TNS อย่างไรก็ตาม บทวิเคราะห์นี้ได้ถูกจัดทำขึ้นบนสมมติฐานของฝ่ายวิจัยของ TNS"

หมายเหตุ: \* บริษัทหลักทรัพย์ธนชาติ จำกัด (มหาชน) (TNS) และ บริษัท จัดการและพัฒนาทรัพยากรน้ำภาคตะวันออก จำกัด (มหาชน) EASTW มีกรรมการร่วมกันได้แก่ นางอศิณี ไตลิ่งคะ ซึ่งทำหน้าที่ กรรมการตรวจสอบของ EASTW และ ทำหน้าที่ กรรมการบริษัท กรรมการบริหารของ TNS อย่างไรก็ตาม บทวิเคราะห์นี้ได้ถูกจัดทำขึ้นบนสมมติฐานของฝ่ายวิจัยของ TNS"

หมายเหตุ: \*\* "บริษัทหลักทรัพย์ธนชาติ จำกัด (มหาชน) (TNS) เป็นผู้จัดการการจำหน่าย หุ้นกึ่งนิรระบุชื่อผู้ถือ ประเภทไม่ด้อยสิทธิ ไม่มีหลักประกัน มีผู้แทนผู้ถือหุ้นกู้ "หุ้นกู้ บริษัท สหกลีดิวิแมนท์ จำกัด (มหาชน) ครั้งที่ 1/2562 ครบกำหนดไถ่ถอนปี พ.ศ. 2565" ที่ออกโดย บริษัท สหกลีดิวิแมนท์ จำกัด (มหาชน) (SQ) ดังนั้น การจัดทำทวีเคาระห์ของหลักทรัพย์ดังกล่าว จึงอาจมีส่วนได้ส่วนเสียหรือมีความขัดแย้งทางผลประโยชน์ (conflicts of interest)"

หมายเหตุ: \*\* "บริษัทหลักทรัพย์ธนชาติ จำกัด (มหาชน) (TNS) ผู้จัดการการจำหน่ายหุ้นกู้ หุ้นกึ่งนิรระบุชื่อผู้ถือ ประเภทไม่ด้อยสิทธิ ไม่มีประกัน และมีผู้แทน ผู้ถือหุ้นกู้ของ บริษัท สวนอุตสาหกรรมโรจนะ จำกัด (มหาชน) (ROJNA) ครั้งที่ 3/2562 ครบกำหนดไถ่ถอนปี พ.ศ. 2566" ที่ออกโดย บริษัท สวนอุตสาหกรรมโรจนะ จำกัด (มหาชน) ดังนั้น การจัดทำทวีเคาระห์ของหลักทรัพย์ดังกล่าว จึงอาจมีส่วนได้ส่วนเสียหรือมีความขัดแย้งทางผลประโยชน์ (conflicts of interest)

## Thanachart Research Team

### หัวหน้าฝ่าย

พิมพ์ผกา นิจการุณ, CFA  
Tel: 662-779-9199  
pimpaka.nic@thanachartsec.co.th

### Thematic Research, กระดาษ

จักร เรื่องสิทธิสัญญา  
Tel: 662-779-9104  
chak.reu@thanachartsec.co.th

### สาธารณูปโภค, สื่อสาร

ณัฐภาพ ประสิทธิ์สุขสันต์  
Tel: 662-483-8296  
nuttapop.Pra@thanachartsec.co.th

### อิเล็กทรอนิกส์, อาหาร, เครื่องดื่ม, เติมน้ำมัน

พัทธดนย์ บุญนา  
Tel: 662-483-8298  
pattadol.bun@thanachartsec.co.th

### อสังหาริมทรัพย์, พาณิชยกรรม

พรรณนารายณ์ ดิยะพิทยารัตน์  
Tel: 662-779-9109  
phanarai.von@thanachartsec.co.th

### ยานยนต์, นิคมฯ, Property Fund, REITs, บันเทิง

รดา ลิ้มสุทธิวันภูมิ  
Tel: 662-483-8297  
rata.lim@thanachartsec.co.th

### ธนาคาร, ธุรกิจการเงิน, ประกัน

สรัชดา ศรีทรง  
Tel: 662-779-9106  
sarachada.sor@thanachartsec.co.th

### ขนส่ง, รับเหมา

ศักดิ์สิทธิ์ พัฒนานารักษ์  
Tel: 662-779-9112  
saksid.pha@thanachartsec.co.th

### Small Cap, การแพทย์, โรงแรม

ศิริพร อรุโณทัย  
Tel: 662-779-9113  
siriporn.aru@thanachartsec.co.th

### พลังงาน, ปิโตรเคมี

ยุพาพรรณ พลพรประเสริฐ  
Tel: 662-779-9110  
yupapan.pol@thanachartsec.co.th

### นักวิเคราะห์, แพลตฟอร์ม

ลาภินี ทิพยมณฑล  
Tel: 662-779-9115  
lapinee.dib@thanachartsec.co.th

### กลยุทธ์การลงทุน

อดิศักดิ์ ผู้พิพัฒนทรัพย์กุล, CFA  
Tel: 662-779-9120  
adisak.phu@thanachartsec.co.th

### วิเคราะห์เทคนิค

ภัทรวัลลี หวังมีงมาศ  
Tel: 662-779-9105  
pattarawan.wan@thanachartsec.co.th

### วิเคราะห์ทางเทคนิค

วิชานันท์ ธรรมบำรุง  
Tel: 662-779-9123  
witchanan.tam@thanachartsec.co.th

### กลยุทธ์การลงทุน

เถลิงศักดิ์ คูเจริญไพศาล  
Tel: 662-483-8304  
thaloengsak.kuc@thanachartsec.co.th

### วิเคราะห์เชิงปริมาณ

สิทธิเชษฐ รุ่งรัศมีพัฒน์  
Tel: 662-483-8303  
sittichet.run@thanachartsec.co.th

### ผู้ช่วยนักวิเคราะห์-กลยุทธ์การลงทุน

นลินภรณ์ คลังเปรมจิตต์  
Tel: 662-779-9107  
nariporn.kla@thanachartsec.co.th

## Data Support Team

### มณฑุดี เพชรแสงใสกุล

Tel: 662-779-9108  
monrudee.pet@thanachartsec.co.th

### เกษมรัตน์ จิตกุล

Tel: 662-779-9118  
kasemrat.jit@thanachartsec.co.th

### วราทิพย์ รุ่งประดับวงศ์

Tel: 662-779-9114  
varathip.run@thanachartsec.co.th

### สุนทร รักษาวัต

Tel: 662-779-9117  
sunet.rak@thanachartsec.co.th

### สุขสวัสดิ์ ลิมาวงษ์ปราณี

Tel: 662-779-9116  
suksawat.lim@thanachartsec.co.th

### สุจินตนา สถาพร

Tel: 662-779-9198  
sujintana.sth@thanachartsec.co.th

## Thanachart Securities Pcl.

### Research Team

19 Floor, MBK Tower

444 Phayathai Road, Pathumwan Road, Bangkok 10330

Tel: 662 -779-9119

Email: thanachart.res@thanachartsec.co.th