



## ลู่ขึ้นต่อ หลังมีสัญญาณ Breakout

ดัชนี SET เริ่มทะลุ 1,682 ขึ้นมา หลังแบ่งทำกำไรไปแล้ว ถึงลู่ขยับขึ้นต่อ ผสมเลือกหุ้นเป็นตัว ๆ ได้ ระหว่างรอจังหวะรับเพิ่มเติมแถว โดยมีด่านต่อไปที่ 1,689 และ/หรือ 1,695 ที่ต้องฝ่าต่อขึ้นไป ในการลู่ขึ้นต่อ ขณะที่ SET50 และธนาคารมีลู่ซิกแซกขึ้นต่อ จับตาดูพลังงานที่กำลังเข้าเขตต้านด้วย (แม้ว่าจะจะมีลู่ทะลุเมื่อดูจากราคาน้ำมัน) สำหรับหมวด Media คู่ลู่ที่ด่านที่ต้องฝ่าต่อขึ้นไปดูรูปและรายละเอียดด้านใน หุ่นแนะนำวันนี้ CPN, DELTA, WICE & IVL



ภัทรวัลย์ หวังมิ่งมาต  
Senior Technical Analyst

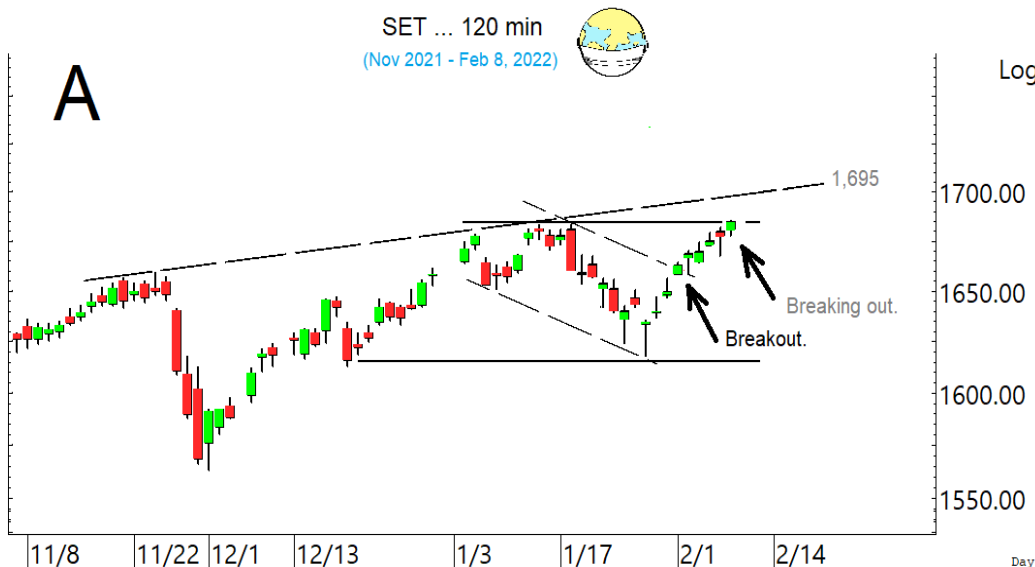
วิชพันธ์ ธรรมบำรุง  
Technical Analyst

ดัชนี SET เริ่มทะลุ 1,682 ขึ้นมา ลู่ขยับขึ้นต่อ โดยมีด่านต่อไปที่ 1,689 และ/หรือ 1,695 ในรูป A ที่ต้องฝ่าต่อขึ้นไป แนวรับถ้า 1,678 ยืนไม่อยู่ อาจมีที่ 1,673 และ/หรือ 1,667 ในการลู่ขึ้นขณะที่ SET50 ทะลุขึ้นมา และมีลู่ซิกแซกขึ้นต่อ โดยมีด่านต่อไปที่ 1,014 และ 1,020 ในรูป B และธนาคารมีลู่ซิกแซกขึ้นต่อตามในรูป C ก็ต้องจับตาดูพลังงานที่กำลังเข้าเขตต้านที่ต้องลู่ฝ่าต่อขึ้นไปตามในรูป D แม้ว่าจะมีลู่ทะลุขึ้นไปได้ เมื่อดูจากราคาน้ำมัน Brent ที่มีสัญญาณ Breakout และมีลู่ขึ้นต่อ (ซึ่งเราจะ Update chart ให้ดูต่อไป) สำหรับคำแนะนำ ถึงลู่ซิกแซกขึ้นต่อ หลังแบ่งทำกำไรไปแล้ว และระหว่างรอจังหวะรับเพิ่มเติมแถว เลือกหุ้นเป็นตัว ๆ ผสมขึ้นไปด้วยได้

สำหรับธนาคารลู่ซิกแซกขึ้นต่อ โดยมีด่านต่อไปที่ 446 และ 450-454 ในรูป C แนวรับมีที่ 428 และ 423 ในการลู่ขึ้นดูกรอบของหุ้นเหล่านี้ประกอบ KBANK ลู่ซิกแซกขึ้นต่อ โดยมีด่านต่อไปที่ 156 และ 158-159 หรือสูงกว่านั้น แนวรับอาจมีที่ 152 และ/หรือ 150-149 SCB ลู่ขึ้นต่อ หลังปิดทะลุ 129.50 ขึ้นมา ด่านต่อไปมีที่ 131.50 และ/หรือ 135.50 แนวรับอาจขยับขึ้นมาที่ 126.50 และ/หรือ 125.50 BBL ลู่ขึ้นต่อ ด่านต่อไปมีที่ 144-145 และ/หรือ 147.50 หรือสูงกว่านั้น แนวรับมีที่ 137.50 และ/หรือ 136-135 สำหรับ TISCO แกว่งในเขตต้าน 100 ทะลุได้ มีลู่ขึ้นต่อไปทดสอบ 102.50 แนวรับมีที่ 96.50 และ/หรือ 94.75 และ KKP แกว่งในเขตต้านที่ 70.5 และ 71.50 หรือ 72.50 แนวรับอาจมีที่ 68.5 และ/หรือ 67

และพลังงานขึ้นมาในเขตต้าน 25,546 ทะลุได้ ด่านต่อไปมีที่ 25,816 และ 26,124 ในรูป D ที่ต้องฝ่าต่อขึ้นไป ในการลู่ขึ้นส่วนนี้อาจดู PTT ที่ค่อย ๆ ขยับขึ้นต่อ โดยมีด่านต่อไปที่ 41 ทะลุได้ ด่านต่อไปมีที่ 43 แนวรับอาจขยับขึ้นมาที่ 39.50 เพิ่มเติมจาก 38-37 และ PTTEP ลู่ซิกแซกขึ้นต่อ ด่านต่อไปมีที่ 137 และ/หรือ 142-143 แนวรับอาจขยับขึ้นมาที่ 132.50 และ/หรือ 131

แนวต้าน 1,689 และ 1,695 แนวรับ 1,678, 1,673 และ 1,667



### BUY:

- CPN** เข้าส่วนหนึ่ง และรอรับเพิ่มที่ 53.5 เล็งแบ่งทำกำไรที่ 56.75 และ 57.5 (Stoploss ถ้าหลุด 52.75)
- DELTA** เข้าส่วนหนึ่ง และเข้าเพิ่มเมื่อทะลุ 422 เล็งแบ่งทำกำไรที่ 438 และ 448 (Stoploss ถ้าหลุด 406 ลงมา)
- WICE** รับเพิ่ม เล็งแบ่งทำกำไรที่ 22.4 และ 23.4 (Stoploss ครึ่งหนึ่งถ้าหลุด 19.2 ลงมา)
- IVL** รับเพิ่ม เล็งแบ่งทำกำไรที่ 53 และ 56 (อาจมีแกว่งถ้าหลุด 46.75) และ **BLA & PTTGC** ตามรายละเอียดด้านใน

### Add Stoploss line :

n/a

### SELL:

n/a

### SECTOR to watch:

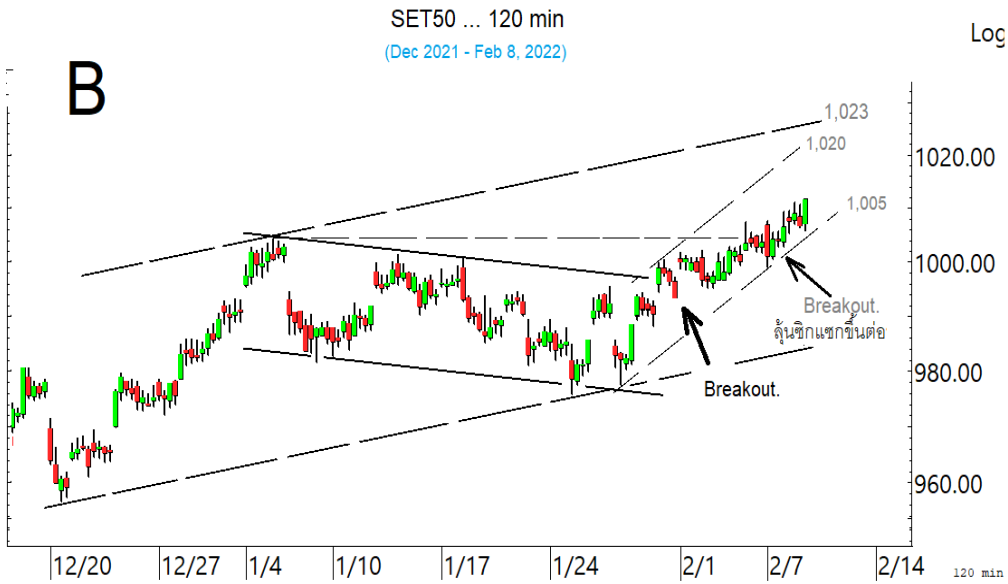
#### Media :

TKS, AS, BEC, MAJOR, ONEE, WORK, TH, MACO & MONO

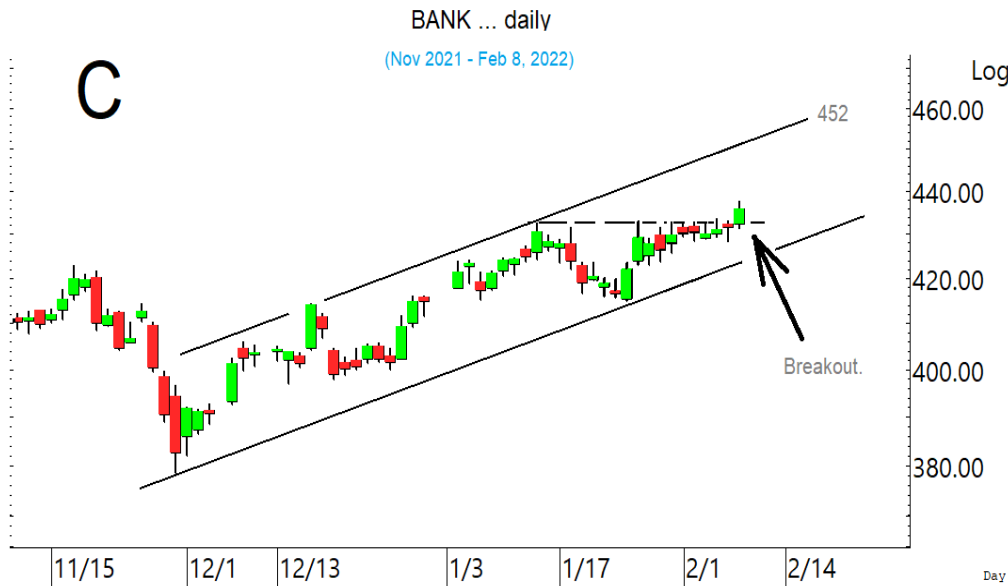
#### Day Trade:

OR, SGP, SCI, ITEL, RS, HMPRO, TU, MINT, STPI, PDJ, AWC, AAV, DRT & KTC

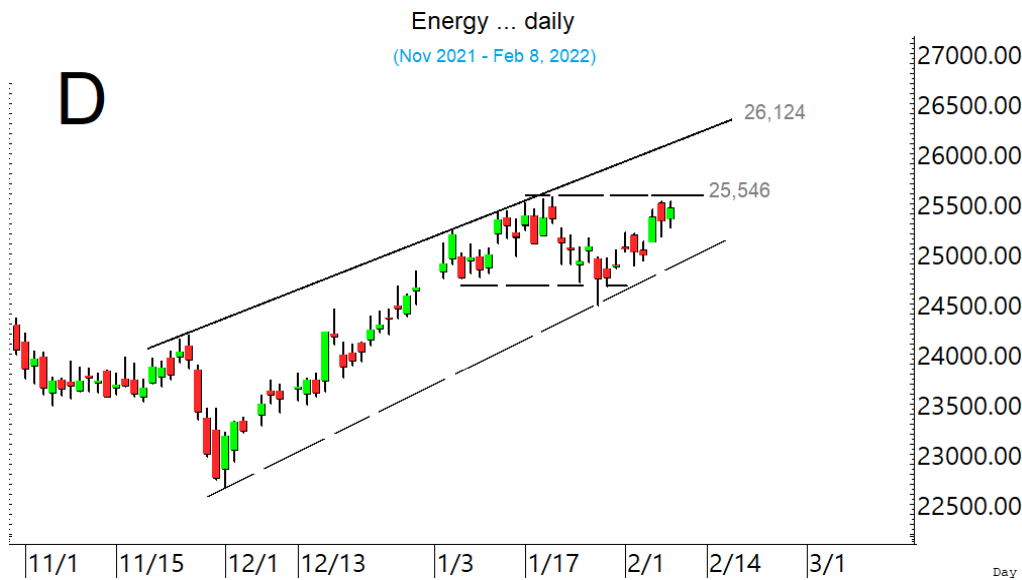
ดัชนี SET เริ่มทะลุต่อขึ้นมา ลู่ซิกแซกขึ้นต่อ



ดัชนี SET50 มีลู่ซิกแตกขึ้นต่อ

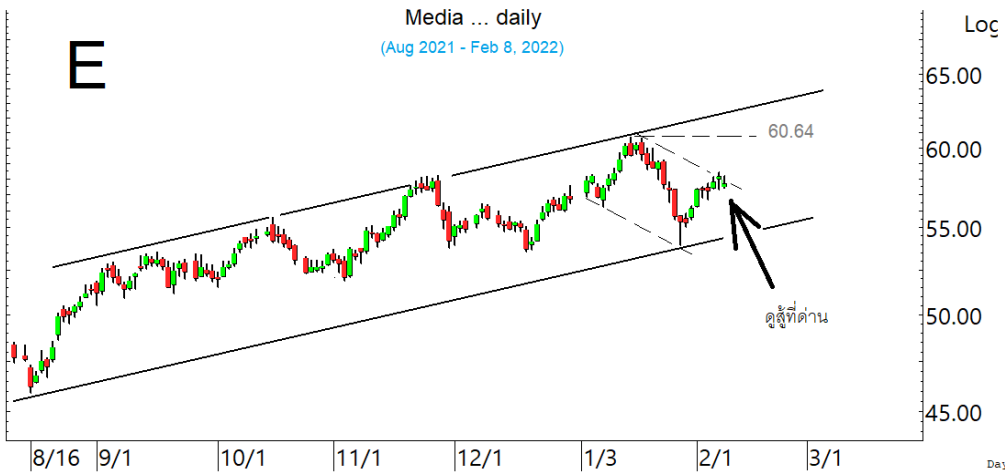


และธนาคารที่ทะลุขึ้นมา ก็มีลู่ซิกแตกขึ้นต่อ

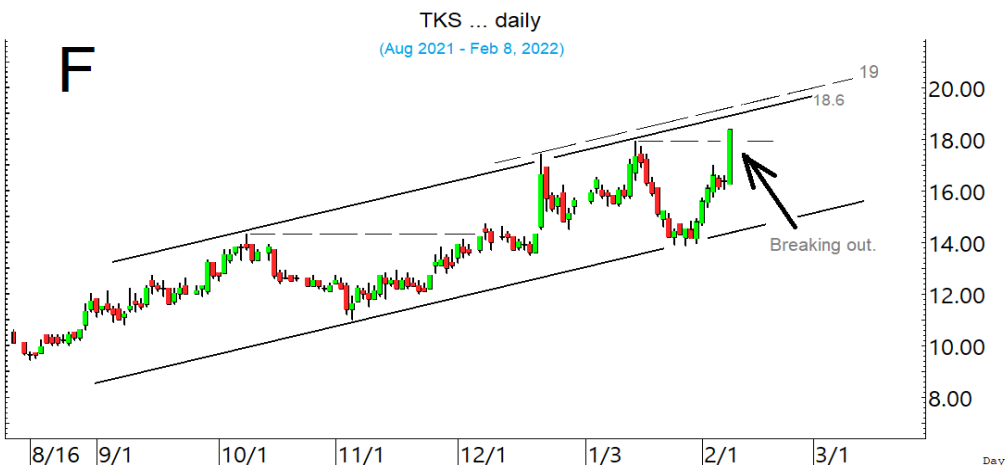


ขณะที่พลังงานกำลังเข้าเขตต้านที่ต้องจับตา แม้จะมีลู่ฝ่าขึ้นไปได้

**SECTOR to watch :** หมวด **Media** พยายามสู้ที่ต้าน ทะลุ 58.3 ได้ มีลุ้นขึ้นไปทดสอบ 60.64 ในรูป E ที่ต้องฝ่าต่อขึ้นไป สำหรับหุ้นเป็นตัวๆ ที่ขอ Update **TKS** ตั้งหลักทะลุทำ new high ต่อขึ้นมา มีลุ้นขึ้นไปทดสอบ 18.6.และ/หรือ 19 ในรูป F ทะลุได้ อาจต่อไป 20.50 หรือสูงกว่านั้น แนวรับอาจมีที่ 17.2 และ/หรือ 16.6 **AS** ตั้งหลักต่อขึ้นมา ทะลุ 24.5 และ 24.9 ได้ มีลุ้นขึ้นไปทดสอบ 26.75 และ/หรือ 27.75 ในรูป G แนวรับอาจมีที่ 23.4 และ/หรือ 23.2 **BEC** เข้าเขตต้าน 14.9-15 ทะลุได้ อาจต่อไปทดสอบ 15.8 แนวรับอาจมีที่ 14.3-14.1 **MAJOR** ขึ้นมาในเขตต้าน 20.8-20.9 และ 21.2 ที่ต้องฝ่าขึ้นไป ระวังแกว่งด้วยถ้าหลุด 20 ลงมา **ONEE** พยายามตั้งหลัก มีต้านที่ 11.5 และ 11.9 ทะลุได้ มีลุ้นกลับไปทดสอบ 12.3 แนวรับอาจมีที่ 11.1 และ/หรือ 10.9 **WORK** แกว่งทดสอบต้านที่ 24.2 ทะลุได้ ต้านต่อไปมีที่ 24.7 และ/หรือ 25.25 ระวังแกว่งถ้าหลุด 22.9 **TH** แกว่งที่ต้าน 3.56 ทะลุได้ ต้านต่อไปมีที่ 3.68 และ/หรือ 3.72 แนวรับอาจมีที่ 3.22 และ/หรือ 3.14-3.10 สำหรับ **MACO** อาจกำลังตั้งหลัก โดยมีต้านที่ 0.91 และ 0.93 แนวรับอาจมีที่ 0.82 และ **MONO** อาจกำลังตั้งหลัก โดยมีต้านที่ 2.78 ทะลุได้ ต้านต่อไปมีที่ 2.86 และ/หรือ 2.92 แนวรับอาจมีที่ 2.64 และ/หรือ 2.57



หมวด **Media** พยายามสู้ที่ต้าน ที่ต้องฝ่าต่อขึ้นไป



**TKS** ทะลุทำ new high ต่อขึ้นมา มีต้านต่อไปที่ 18.6 และ/หรือ 19 ทะลุได้ มีลุ้นขึ้นไป 20.50 หรือสูงกว่านั้น



**AS** ขยับต่อขึ้นมา มีต้านที่ 24.5 และ 24.9 ที่ต้องฝ่าต่อขึ้นไป

ในหุ้นเป็นตัวๆ อื่น ๆ ที่ดูมีลู่ หรือที่ต้องระวัง ก็ดูกรอบแนวรับแนวต้านเหล่านี้ประกอบ และ/หรืออาจใช้เป็นกรอบในการ Trading ได้ : **OR** เริ่มตั้งหลักและทะลุ 25.25 ขึ้นมา ด้านต่อไปมีที่ 26.75 ในรูป H และ/หรือ 27.50 แนวรับอาจมีที่ 24.3 **SGP** ตั้งหลักขึ้นมา มีด้านที่ 13.6-13.7 และ 14.2 แนวรับอาจมีที่ 12.9 และ/หรือ 12.7 **SCI** แรงแทะลุขึ้นมา ด้านต่อไปมีที่ 2.26 และ 2.36 แนวรับอาจมีที่ 2.14 **ITEL** ตั้งหลักทะลุขึ้นมา มีด้านต่อไปที่ 6.45 และ/หรือ 6.65 ในรูป I ทะลุได้ มีลู่ขึ้นต่อไป 7.05 หรือสูงกว่านั้น แนวรับอาจมีที่ 6 และ/หรือ 5.65 **RS** เริ่มตั้งหลัก มีด้านที่ 19.3 ทะลุได้ อาจต่อไปทดสอบ 21-21.1 ระวังแกว่งถ้าหลุด 17.7 ลงมา **HMPRO** พยายามตั้งหลัก มีด้านที่ 14.4 ทะลุได้ ด้านต่อไปมีที่ 14.9 และ/หรือ 15.4 แนวรับอาจมีที่ 13.9 **TU** ค่อยๆ ขยับต่อขึ้นมา ด้านต่อไปมีที่ 21.9 และ 22.2 แนวรับอาจมีที่ 20.8 **MINT** ค่อยๆ ขยับขึ้นมา มีด้านที่ 31.5-31.75 และ/หรือ 32.75 ที่ต้องฝ่าขึ้นไป แนวรับอาจมีที่ 30.25 **STPI** ตั้งหลักขึ้นมา มีด้านที่ 5.6 และ 5.8 แนวรับอาจมีที่ 5.3 และ/หรือ 5.10 **PDJ** ตั้งหลักทะลุขึ้นมา ด้านต่อไปมีที่ 3.92 และ/หรือ 4.00 ระวังแกว่งถ้าหลุด 3.56 **AWC** ทะลุต่อขึ้นมา ด้านต่อไปมีที่ 5.2-5.25 และ 5.50 แนวรับอาจมีที่ 4.88 และ/หรือ 4.74 **AAV** แรงแขึ้นมา มีด้านที่ 2.72-2.74 ทะลุได้ อาจต่อไป 2.84 **DRT** ทะลุขึ้นมา ด้านต่อไปมีที่ 8.95-9 และ 9.2 แนวรับอาจมีที่ 8.55 ระวังแกว่งถ้าหลุด 8.25 ลงมา **KTC** ดูลู่ที่ด้าน 67-68 ทะลุได้ ด้านต่อไปมีที่ 70 และ 73 ที่ต้องฝ่าต่อขึ้นไป ระวังแกว่งถ้าหลุด 64.75 ลงมา และหุ้นอื่นๆ ใน Alert ระหว่างวัน (สามารถดูได้ใน [www.thanachartsec.com](http://www.thanachartsec.com))



**OR** ตั้งหลักทะลุขึ้นมา มีด้านต่อไปที่ 26.75 และ/หรือ 27.50 ที่ต้องฝ่าต่อขึ้นไป



**ITEL** ตั้งหลักทะลุขึ้นมา ลู่แกว่งซิกแซกขึ้นต่อ

## หุ้นแนะนำ เข้า CPN &amp; DELTA เข้าเพิ่ม WICE, IVL, BLA &amp; PTTGC

Note: เราจะตาม Update หุ้นที่เราแนะนำให้จนปิด Position โดยในกรณีที่ตุ้มผิด อาจต้องขอให้ Stop loss

Stocks	Date	Comment	Target	Stoploss
CPN	Feb 9	เข้าส่วนหนึ่ง และรอรับเพิ่มที่ 53.5 เล็งแบ่งทำกำไรที่ 56.75 และ 57.5	Will update	ถ้าหลุด 52.75
DELTA	Feb 9	เข้าส่วนหนึ่ง และเข้าเพิ่มเมื่อทะเล 422 เล็งแบ่งทำกำไรที่ 438 และ 448	Will update	ถ้าหลุด 406
WICE	Feb 9	รับเพิ่ม เล็งแบ่งทำกำไรที่ 22.4 และ 23.4	38 ?	ถ้าหลุด 19.2 (1/2)
IVL	Feb 9	รับเพิ่ม เล็งแบ่งทำกำไรที่ 53 และ 56	63 ?	อาจมีแกว่งถ้าหลุด 46.75
BLA	Feb 9	รับเพิ่มที่ 45 เล็งแบ่งทำกำไร 48 และ 53	50 หรือ 55	ถ้าหลุด 40.5 ส่วนเพิ่ม
PTTGC	Feb 9	เข้าเพิ่มเมื่อทะเล 58.75 เล็งแบ่งทำกำไรที่ 60&61.50	Will update	ถ้าหลุด 55
Stocks	Date	Comment	Target	Stoploss
LANNA	Feb 8	ถือ เล็งแบ่งทำกำไรที่ 19.4 และ 20.4	Will update	ถ้าหลุด 15.9
IRPC	Feb 7	ถือ เล็งแบ่งทำกำไรที่ 4.14	Will update	ถ้าหลุด 3.70
PTTGC	Feb 7	ถือส่วนหนึ่ง และเข้าเพิ่มเมื่อทะเล 58.75 เล็งแบ่งทำกำไรที่ 60&61.50	Will update	ถ้าหลุด 55
TU	Feb 4	ถือ เล็งแบ่งทำกำไรที่ 22.4 และ 23	Will update	ถ้าหลุด 20
KTC	Feb 4	ถือ เล็งไปแบ่งทำกำไรที่ 70 และ 73	Will update	อาจมีถัวถ้าหลุด 63.5
BBL	Feb 2	ถือ เล็งแบ่งทำกำไรที่ 143 และ 145	Will update	ถ้าหลุด 133
TK	Feb 1	ถือ เล็งแบ่งทำกำไรที่ 13.7 และ 14.2	Will update	ถ้าหลุด 10.20
III	Feb 1	ถือ เล็งแบ่งทำกำไรที่ 18.50 และ 20	Will update	ถ้าหลุด 15.40
SKN	Jan 28	ปิด Position ไปแล้ว	10 หรือสูงกว่านั้น	ถ้าหลุด 6.90
KKP	Jan 25	ถือ เล็งแบ่งทำกำไรที่ 71.75 & 74	74,77 และ/หรือ 85	ถ้าหลุด 65
ONEE	Jan 24	ถือ เล็งแบ่งทำกำไรที่ 13 และ 13.6	Will update	ถ้าหลุด 10.50
ASK	Jan 24	ถือ หลังรับเพิ่ม เล็งแบ่งทำกำไรที่ 52	94 ?	ถ้าหลุด 43.5 และ 38
TIPH	Jan 20	ถือ หลังรับเพิ่ม เล็งแบ่งทำกำไรที่ 77 และ 82	Will update	ถ้าหลุด 66 & 64
DTAC	Jan 17	ถือ เล็งแบ่งทำกำไรที่ 50.5	Will update	ถ้าหลุด 43
SNNP	Jan 10	ถือ หลังรับเพิ่ม เล็งแบ่งทำกำไรที่ 18.4 และ 20.4	Will update	ถ้าหลุด 15.3
SGP	Jan 10	ถือ เล็งแบ่งทำกำไรที่ 14.1 และ 15.5	Will update	ถ้าปิดหลุด 12
BYD	Jan 6	ถือ หลังรับเพิ่ม เล็งแบ่งทำกำไรที่ 24.3 และ 27	50 ? หรือ 74 ?	ถ้าหลุด 16.9
SHR	Jan 5	ถือ หลังรับเพิ่ม เล็งแบ่งทำกำไรที่ 3.72	Will update	ถ้าหลุด 3.20
TKS	Dec 23	ถือ หลังรับเพิ่ม เล็งแบ่งทำกำไรที่ 18.8 และ 20.4	23.4 หรือสูงกว่านั้น	ถ้าหลุด 15.4 & 13.50
JMART	Dec 17	ถือ หลังรับเพิ่มและ Stoploss ไปแล้ว เล็งแบ่งทำกำไรที่ 59.75 และ 63	Will update	ถ้าหลุด 51
TOP	Dec 15	ถือ หลังรับเพิ่ม เล็งแบ่งทำกำไรที่ 55 และ 57	Will update	ถ้าหลุด 50 ส่วนเพิ่ม
ILM	Dec 8	ถือ หลังรับเพิ่ม เล็งแบ่งทำกำไรที่ 20.3 และ 21	Will update	ถ้าหลุด 17.5 & 16
WHA	Dec 8	ถือ หลังรับเพิ่ม และ Stoploss ไปแล้ว	Will update	ถ้าหลุด 3.26
ASIAN	Nov 24	ถือ หลังรับเพิ่ม เล็งแบ่งทำกำไรที่ 18 และ 18.8	Will update	ถ้าหลุด 15.50
SAWAD	Nov 23	ถือ หลังรับเพิ่ม เล็งแบ่งทำกำไรที่ 67	Will update	ถ้าหลุด 58
WICE	Nov 12	ถือ รับเพิ่ม เล็งแบ่งทำกำไรที่ 22.4 และ 23.4	38 ?	ถ้าหลุด 19.2 (1/2)
NEX	Nov 11	ถือ หลังรับเพิ่มและ Stoploss ไปแล้ว เล็งแบ่งทำกำไรที่ 23 และ 26	28-29 หรือสูงกว่านั้น	ถ้าหลุด 16.5
INTUCH	Nov 5	ถือ หลังรับเพิ่มและแบ่งทำกำไรไปแล้ว เล็งแบ่งทำกำไรอีกที่ 83	Will update	ถ้าหลุด 72
BAM	Oct 25	ถือ หลังรับเพิ่ม และแบ่งทำกำไรไปแล้ว เล็งแบ่งทำกำไรอีกที่ 21.8	Will update	ถ้าหลุด 19.50
AOT	Oct 15	ถือ หลังรับเพิ่ม เล็งแบ่งทำกำไรที่ 65 และ 67	76 หรือสูงกว่านั้น	Will update
NWR	Oct 12	ถือ เล็งแบ่งทำกำไรที่ 1.26 และ 1.44	Will update	ถ้าหลุด 0.90
MFEC	Oct 4	ถือ หลังรับเพิ่ม เล็งแบ่งทำกำไรที่ 11.5 และ 12.7	14.7 หรือ 16	ถ้าหลุด 9.60
SCB	Sep 22	ถือ หลังรับเพิ่ม เล็งแบ่งทำกำไรที่ 137 และ 142	146-148, 151 หรือสูงกว่านั้น	ถ้าหลุด 120 (1/2)

## หุ้นแนะนำ. เข้า CPN &amp; DELTA เข้าเพิ่ม WICE, IVL, BLA &amp; PTTGC ต่อ

Note: เราจะตาม Update หุ้นที่เราแนะนำให้จนปิด Position โดยในกรณีที่ตุ้มติด อาจต้องขอให้ Stop loss

Stocks	Date	Comment	Target	Stoploss
SABUY	Sep 9	ถือ หลังรับเพิ่ม เล็งแบ่งทำกำไรที่ 34.75 และ 37.75	42, 51 หรือ 67 ?	ถ้าหลุด 27 ส่วนเพิ่ม
KBANK	Aug 27	ถือ หลังรับเพิ่ม เล็งแบ่งทำกำไรที่ 156 และ 159	166 หรือสูงกว่านั้น	ถ้าหลุด 149 ส่วนเพิ่ม
CK	Aug 19	ถือ หลังรับเพิ่ม เล็งแบ่งทำกำไรที่ 25	26.25 หรือสูงกว่านั้น	ถ้าหลุด 20.8 (1/2)
IVL	Aug 10	ถือ <b>รับเพิ่ม</b> เล็งแบ่งทำกำไรที่ 53 และ 56	63 ?	อาจมีแกว่งถ้าหลุด 46.75
ADVANC	Aug 2	ถือ หลังรับเพิ่ม เล็งแบ่งทำกำไรที่ 232 และ 237	240 หรือสูงกว่านั้น	ถ้าหลุด 219 ส่วนเพิ่ม
GUNKUL	Jul 14	ถือ หลังรับเพิ่ม เล็งแบ่งทำกำไรที่ 7.8 และ 8.25	10.7, 11.6 หรือสูงกว่านั้น	ถ้าหลุด 6.2 ส่วนเพิ่ม
COM7	Jan 20	ถือ หลังรับเพิ่ม เล็งแบ่งทำกำไรที่ 82.25 และ 84.5	100?	ถ้าหลุด 73.5 (1/2)
AMATA	Nov 30	ถือ หลังรับเพิ่ม เล็งแบ่งทำกำไรที่ 23.5	27-28 ?	ถ้าหลุด 20.8 & 18.9
GULF	Nov 16	ถือ หลังรับเพิ่ม เล็งแบ่งทำกำไรที่ 54.75	65 หรือ 74	ถ้าหลุด 45.50 (1/2)
GPSC	Nov 11	ถือ หลังรับเพิ่ม เล็งแบ่งทำกำไรที่ 93 และ 98	98, 109 หรือ 115	อาจมีแกว่งถ้าหลุด 84
BLA	Nov 5	ถือ <b>รับเพิ่ม</b> ที่ 45 เล็งแบ่งทำกำไรที่ 48 และ 53	50 หรือ 55	ถ้าหลุด 40.5 ส่วนเพิ่ม
EA	Nov 4	ถือ หลังรับเพิ่ม เล็งแบ่งทำกำไรที่ 105 และ 110	110 หรือ 121-124	ถ้าหลุด 89 (1/2)
PTTEP	Oct 22	ถือ หลังแบ่งทำกำไร	138 หรือ 143	ถ้าหลุด 121 & 110
TISCO	Oct 19	ถือ หลังรับเพิ่ม เล็งแบ่งทำกำไรที่ 102.50 และ 104	104, 107 หรือสูงกว่านั้น	ถ้าหลุด 96 ส่วนเพิ่ม
SINGER	Oct 7	ถือ หลังรับเพิ่ม และ Stoploss ไปแล้ว	80 หรือ 90	Will update
KCE	Jun 24	ถือ หลังรับเพิ่ม เล็งแบ่งทำกำไรที่ 97 และ 100	95 หรือสูงกว่านั้น	ถ้าหลุด 70 (1/2)
JMT	Apr 1	ถือ หลังรับเพิ่ม เล็งแบ่งทำกำไรที่ 68 และ 70	79 หรือสูงกว่านั้น	ถ้าหลุด 59 & 57

## Disclaimers

รายงานฉบับนี้จัดทำโดยบริษัทหลักทรัพย์ธนชาติ จำกัด (มหาชน) โดยจัดทำขึ้นบนพื้นฐานของแหล่งข้อมูลที่ดีที่สุดที่ได้รับมาและพิจารณาแล้วว่าน่าเชื่อถือ ทั้งนี้มีวัตถุประสงค์เพื่อให้บริการเผยแพร่ข้อมูลแก่นักลงทุนและใช้เป็นข้อมูลประกอบการตัดสินใจซื้อขายหลักทรัพย์ แต่ไม่ได้มีเจตนาชี้แนะหรือเชิญชวนให้ซื้อหรือขายหรือประกันราคาหลักทรัพย์แต่อย่างใด ทั้งนี้รายงานและความเห็นในเอกสารฉบับนี้อาจมีการเปลี่ยนแปลงแก้ไขได้ หากข้อมูลที่ได้รับมาเปลี่ยนแปลงไป การนำข้อมูลที่ปรากฏอยู่ในเอกสารฉบับนี้ ไม่ว่าทั้งหมดหรือบางส่วนไปทำซ้ำ ดัดแปลง แก้ไข หรือนำออกเผยแพร่แก่สาธารณชน จะต้องได้รับความยินยอมจากบริษัทก่อน

This report is prepared and issued by Thanachart Securities Public Company Limited (TNS) as a resource only for clients of TNS, Thanachart Capital Public Company Limited (TCAP) and its group companies. Copyright © Thanachart Securities Public Company Limited. All rights reserved. The report may not be reproduced in whole or in part or delivered to other persons without our written consent. Investors should use this report as one of many tools in making their investment decisions since Thanachart Securities may seek to do other business with the companies mentioned in the report. Thus, investors need to be aware that there could be potential conflicts of interest that could affect the report's neutrality.

### Recommendation Structure:

Recommendations are based on absolute upside or downside, which is the difference between the target price and the current market price. If the upside is 10% or more, the recommendation is BUY. If the downside is 10% or more, the recommendation is SELL. For stocks where the upside or downside is less than 10%, the recommendation is HOLD. Unless otherwise specified, these recommendations are set with a 12-month horizon. Thus, it is possible that future price volatility may cause a temporary mismatch between upside/downside for a stock based on the market price and the formal recommendation.

For sectors, an "Overweight" sector weighting is used when we have BUYs on majority of the stocks under our coverage by market cap. "Underweight" is used when we have SELLs on majority of the stocks we cover by market cap. "Neutral" is used when there are relatively equal weightings of BUYs and SELLs.

### Disclosures:

บริษัทหลักทรัพย์ ธนชาติ จำกัด (มหาชน) ทำหน้าที่เป็นผู้ดูแลสภาพคล่อง (Market Maker) และผู้ออกใบสำคัญแสดงสิทธิอนุพันธ์ (Derivative Warrants) โดยปัจจุบันบริษัทเป็นผู้ออกและเสนอขาย Derivative Warrants จำนวน 105 หลักทรัพย์ ได้แก่ ACE16C2202A, ADVA16C2202A, ADVA16C2203A, AOT16C2204A, BAM16C2204A, BANP16C2202A, BANP16C2204A, BBL16C2203A, BBL16C2204A, BCH16C2203A, BEC16C2204A, BGRI16C2203A, BGRI16C2205A, BLA16C2205A, CBG16C2202A, CBG16C2204A, CBG16C2205A, CHG16C2202A, COM716C2203A, COM716C2205A, CPAL16C2203A, CPAL16C2204A, CPF16C2205A, CPN16C2202A, CRC16C2204A, DELT16C2202A, DELT16C2203A, DOHO16C2202A, DTAC16C2203A, EA16C2203A, EA16C2205A, ESSO16C2202A, GLOB16C2203A, GPSC16C2203A, GPSC16C2205A, GULF16C2202A, GULF16C2203A, GULF16C2205A, GUNK16C2203A, GUNK16C2205A, HANA16C2202A, HANA16C2204A, HANA16C2205A, HMPR16C2202A, INTU16C2202A, INTU16C2205A, IRPC16C2205A, IVL16C2202A, IVL16C2203A, JAS16C2202A, JMAR16C2202A, JMAR16C2205A, JMT16C2203A, JMT16C2205A, KBAN16C2202A, KBAN16C2204A, KCE16C2204A, KCE16C2205A, KCE16C2205B, KTC16C2202A, LH16C2202A, MINT16C2203A, MINT16C2204A, MTC16C2202A, MTC16C2204A, OR16C2202A, OR16C2203A, OR16C2205A, PTG16C2202A, PTG16C2203A, PTL16C2202A, PTL16C2202B, PTT16C2203A, PTT16C2205A, PTTE16C2203A, RBF16C2202A, RCL16C2205A, RS16C2205A, S5016C2203A, S5016C2203B, S5016C2206A, S5016P2203A, S5016P2203B, S5016P2206A, SAWA16C2202A, SAWA16C2204A, SAWA16C2205A, SCB16C2202A, SCC16C2204A, SCGP16C2202A, SPAL16C2202A, STA16C2203A, STEC16C2204A, STGT16C2202A, SYNE16C2202A, TOP16C2202A, TRUE16C2202A, TRUE16C2203A, TRUE16C2203B, TU16C2202A, TU16C2204A, WHA16C2202A, WHA16C2204A (underlying securities are ACE, ADVANC, AOT, BAM, BANPU, BBL, BCH, BEC, BGRIM, BLA, CBG, CHG, COM7, CPALL, CPF, CPN, CRC, DELTA, DOHOME, DTAC, EA, ESSO, GLOBAL, GPSC, GULF, GUNKUL, HANA, HMPRO, INTUCH, IRPC, IVL, JAS, JMART, JMT, KBANK, KCE, KTC, LH, MINT, MTC, OR, PTG, PTL, PTT, PTTEP, RBF, RCL, RS, SAWAD, SCB, SCC, SCGP, SET50, SPALI, STA, STEC, STGT, SYNEX, TOP, TU, WHA, TRUE). และบริษัทจัดทำทวิเคราะห์ของหลักทรัพย์อ้างอิงดังกล่าว จึงมีส่วนได้ส่วนเสียหรือมีความขัดแย้งทางผลประโยชน์ (conflicts of interest) นอกจากนี้ นักลงทุนควรศึกษารายละเอียดในหนังสือชี้ชวนของใบสำคัญแสดงสิทธิอนุพันธ์ดังกล่าวก่อนตัดสินใจลงทุน

หมายเหตุ: บริษัท ทูนครชาติ จำกัด (TCAP) ซึ่งเป็นผู้ถือหุ้นรายใหญ่ของบริษัทหลักทรัพย์ ธนชาติ จำกัด (มหาชน) โดยถือหุ้นในสัดส่วนร้อยละ 50.96 มี สัดส่วนการถือหุ้นบริษัท ราชธานีลีสซิ่ง จำกัด (มหาชน) (THANI) ทั้งทางตรงและทางอ้อม มากกว่าร้อยละ 56 และเป็นผู้ถือหุ้นใหญ่ของ THANI

บริษัททูนครชาติ จำกัด (TCAP), ธนาคารทหารไทยธนชาติ จำกัด (มหาชน) (TTB) เป็นบริษัทที่มีความเกี่ยวข้องกับบริษัทหลักทรัพย์ธนชาติ จำกัด (มหาชน) (TNS) โดย TCAP เป็นผู้ถือหุ้น ร้อยละ 50.96 ใน TNS และ ถือหุ้นใน TTB ร้อยละ 21.2 ดังนั้น การจัดทำทวิเคราะห์ของหลักทรัพย์ดังกล่าว จึงมีส่วนได้ส่วนเสียหรือมีความขัดแย้งทางผลประโยชน์ (conflicts of interest)

บริษัททูนครชาติ จำกัด (TCAP) บริษัท ราชธานีลีสซิ่ง จำกัด (มหาชน) (THANI) บริษัท เอ็ม บี เค (มหาชน) (MBK) และบริษัท ปทุมไรชมิล แอนด์ แกรนารี จำกัด (มหาชน) (PRG) เป็นบริษัทที่มีความเกี่ยวข้องกับบริษัทหลักทรัพย์ธนชาติ จำกัด (มหาชน) ดังนั้น การจัดทำทวิเคราะห์ของหลักทรัพย์ดังกล่าว จึงมีส่วนได้ส่วนเสียหรือมีความขัดแย้งทางผลประโยชน์ (conflicts of interest)

หมายเหตุ: \* บริษัทหลักทรัพย์ธนชาติ จำกัด (มหาชน) (TNS) และ บริษัท ทูนครชาติ จำกัด (มหาชน) TCAP มีกรรมการร่วมกันได้แก่ นายสมเจตน์ หมุศิริเลิศ ซึ่งทำหน้าที่ กรรมการผู้จัดการใหญ่ของ TCAP และ ทำหน้าที่ ประธานกรรมการบริษัท และประธานกรรมการบริหาร TNS อย่างไรก็ตาม บทวิเคราะห์นี้ได้ถูกจัดทำขึ้นบนสมมติฐานของฝ่ายวิจัยของ TNS"

หมายเหตุ: \* บริษัทหลักทรัพย์ธนชาติ จำกัด (มหาชน) (TNS) และ บริษัท จัดการและพัฒนาทรัพยากรน้ำภาคตะวันออก จำกัด (มหาชน) EASTW มีกรรมการร่วมกันได้แก่ นางอศิณี ไตลิ่งคะ ซึ่งทำหน้าที่ กรรมการตรวจสอบของ EASTW และ ทำหน้าที่ กรรมการบริษัท กรรมการบริหารของ TNS อย่างไรก็ตาม บทวิเคราะห์นี้ได้ถูกจัดทำขึ้นบนสมมติฐานของฝ่ายวิจัยของ TNS"

หมายเหตุ: \*\* "บริษัทหลักทรัพย์ธนชาติ จำกัด (มหาชน) (TNS) เป็นผู้จัดการการจำหน่าย หุ้นกู้ชนิดระบุชื่อผู้ถือ ประเภทไม่ด้อยสิทธิ ไม่มีหลักประกัน มีผู้แทนผู้ถือหุ้นกู้ "หุ้นกู้ บริษัท สหกลีดิวิแมนท์ จำกัด (มหาชน) ครั้งที่ 1/2562 ครบกำหนดไถ่ถอนปี พ.ศ. 2565" ที่ออกโดย บริษัท สหกลีดิวิแมนท์ จำกัด (มหาชน) (SQ) ดังนั้น การจัดทำทวิเคราะห์ของหลักทรัพย์ดังกล่าว จึงอาจมีส่วนได้ส่วนเสียหรือมีความขัดแย้งทางผลประโยชน์ (conflicts of interest)"

หมายเหตุ: \*\* "บริษัทหลักทรัพย์ธนชาติ จำกัด (มหาชน) (TNS) ผู้จัดการการจำหน่ายหุ้นกู้ หุ้นกู้ชนิดระบุชื่อผู้ถือ ประเภทไม่ด้อยสิทธิ ไม่มีประกัน และมีผู้แทน ผู้ถือหุ้นกู้ของ บริษัท สวนอุตสาหกรรมโรจนะ จำกัด (มหาชน) (ROJNA) ครั้งที่ 3/2562 ครบกำหนดไถ่ถอนปี พ.ศ. 2566" ที่ออกโดย บริษัท สวนอุตสาหกรรมโรจนะ จำกัด (มหาชน) ดังนั้น การจัดทำทวิเคราะห์ของหลักทรัพย์ดังกล่าว จึงอาจมีส่วนได้ส่วนเสียหรือมีความขัดแย้งทางผลประโยชน์ (conflicts of interest)

## Thanachart Research Team

### หัวหน้าฝ่าย

พิมพ์ผกา นิจการุณ, CFA  
Tel: 662-779-9199  
pimpaka.nic@thanachartsec.co.th

### Thematic Research, กระดาษ

จักร เรื่องสิทธิสัญญา  
Tel: 662-779-9104  
chak.reu@thanachartsec.co.th

### สาธารณูปโภค, สื่อสาร

ณัฐภาพ ประสิทธิ์สุขสันต์  
Tel: 662-483-8296  
nuttapop.Pra@thanachartsec.co.th

### อิเล็กทรอนิกส์, อาหาร, เครื่องดื่ม, เติมน้ำมัน

พัทธดนย์ บุณนาค  
Tel: 662-483-8298  
pattadol.bun@thanachartsec.co.th

### อสังหาริมทรัพย์, พาณิชยกรรม

พรรณารายณ์ ดิยะพิทยารัตน์  
Tel: 662-779-9109  
phanarai.von@thanachartsec.co.th

### ยานยนต์, นิคมฯ, Property Fund, REITs, บันทึกรถ

รัตนา ลิ้มสุทธิวันภูมิ  
Tel: 662-483-8297  
rata.lim@thanachartsec.co.th

### ธนาคาร, ธุรกิจการเงิน, ประกัน

สรัชดา ศรีทรง  
Tel: 662-779-9106  
sarachada.sor@thanachartsec.co.th

### ขนส่ง, รับเหมา

ศักดิ์สิทธิ์ พัฒนานารักษ์  
Tel: 662-779-9112  
saksid.pha@thanachartsec.co.th

### Small Cap, การแพทย์, โรงแรม

ศิริพร อรุโณทัย  
Tel: 662-779-9113  
siriporn.aru@thanachartsec.co.th

### พลังงาน, บีโตร์เคมี

ยุพาพรรณ พลพรประเสริฐ  
Tel: 662-779-9110  
yupapan.pol@thanachartsec.co.th

### นักวิเคราะห์, แพลตฟอร์ม

ลาภินี ทิพยมณฑล  
Tel: 662-779-9115  
lapinee.dib@thanachartsec.co.th

### กลยุทธ์การลงทุน

อดิศักดิ์ ผู้พิพัฒนทรัพย์กุล, CFA  
Tel: 662-779-9120  
adisak.phu@thanachartsec.co.th

### วิเคราะห์เทคนิค

ภัทรวลดี หวังมิ่งมาศ  
Tel: 662-779-9105  
pattarawan.wan@thanachartsec.co.th

### วิเคราะห์ทางเทคนิค

วิชานันท์ ธรรมบำรุง  
Tel: 662-779-9123  
witchanan.tam@thanachartsec.co.th

### กลยุทธ์การลงทุน

เถลิงศักดิ์ คูเจริญไพศาล  
Tel: 662-483-8304  
thaloengsak.kuc@thanachartsec.co.th

### วิเคราะห์เชิงปริมาณ

สิทธิเชษฐ รุ่งรัศมีพัฒน์  
Tel: 662-483-8303  
sittichet.run@thanachartsec.co.th

### ผู้ช่วยนักวิเคราะห์-กลยุทธ์การลงทุน

นลินภรณ์ คลังเปรมจิตต์  
Tel: 662-779-9107  
nariporn.kla@thanachartsec.co.th

## Data Support Team

### มณฑุดี เพชรแสงใสกุล

Tel: 662-779-9108  
monrudee.pet@thanachartsec.co.th

### เกษมรัตน์ จิตกุลศ

Tel: 662-779-9118  
kasemrat.jit@thanachartsec.co.th

### วราทิพย์ รุ่งประดับวงศ์

Tel: 662-779-9114  
varathip.run@thanachartsec.co.th

### สุนทร รักษาวัต

Tel: 662-779-9117  
sunet.rak@thanachartsec.co.th

### สุขสวัสดิ์ ลิมาวงษ์ปราณี

Tel: 662-779-9116  
suksawat.lim@thanachartsec.co.th

### สุจินตนา สถาพร

Tel: 662-779-9198  
sujintana.sth@thanachartsec.co.th

## Thanachart Securities Pcl.

### Research Team

19 Floor, MBK Tower

444 Phayathai Road, Pathumwan Road, Bangkok 10330

Tel: 662 -779-9119

Email: thanachart.res@thanachartsec.co.th