



เขตด้านที่ต้องฝ่าต่อขึ้นไป

ดัชนี SET ขึ้นมาในเขตด้าน 1,726-1,732 ทะลุได้ อาจขึ้นไป 1,752 หรือล้นเลยไปจนถึง 22 มีนาคม โดยดูด้านต่อไปของ SET50 ที่ 1,048-1,050 ประกอบ คำแนะนำ เสี่ยงล้นต่อขึ้นไปหลังเพิ่มล้นไปแล้วส่วนหนึ่ง ความเสี่ยง คือ อาจต้องขอให้ Stoploss หรือถัวถ้า SET หลุด 1,680 ลงมาตามรายละเอียดด้านล่าง สำหรับหมวด Ict มีล้นแข่งตลาดซิกแซกขึ้นต่อรูปและรายละเอียดด้านใน หุ่นแนะนำวันนี้ CPN, SGP & ADVANC



ภัทรวัลลี หวังมิ่งมาต
Senior Technical Analyst

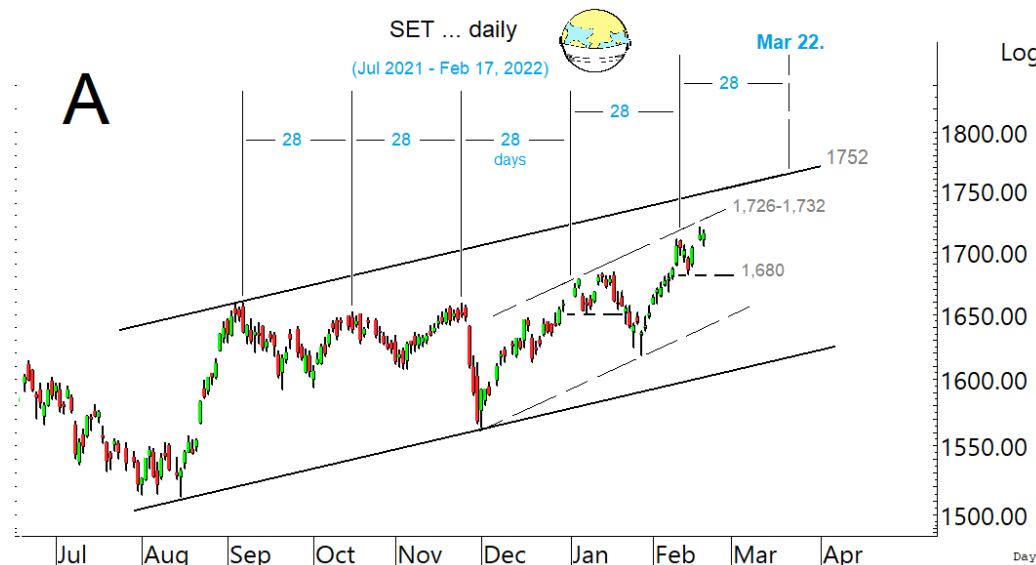
วิชพันธ์ ธรรมบำรุง
Technical Analyst

ดัชนี SET ขึ้นมาในเขตด้าน 1,726-1,732 ในรูป A ที่ต้องล้นฝ่าต่อขึ้นไป ทะลุได้ มีล้นขึ้นไปทดสอบ 1,752 หรืออาจล้นขึ้นไปจนถึง 22 มีนาคมตามด้าน Cycle ในรูป ในการล้นส่วนหนึ่งยังต้องจับตาหุ้นโลก ส่วนบ้านเราดูด้านของ SET50 ที่ 1,048-1,050 ในรูป B และด้านของธนาคารที่ 463 และ 478-488 และพลังงานที่ 25,787-25,918 ในรูป C และ D ประกอบ รวมถึงหุ้นเก็งกำไรที่มีล้นทยอยตั้งหลักขึ้นมาตามที่มี Update ให้เรื่อยๆ ด้านในด้วย สำหรับคำแนะนำ ยังเสี่ยงล้นขึ้นต่อ หลังเพิ่มล้นไปแล้วส่วนหนึ่ง ความเสี่ยง คือ ถ้าหุ้นโลกยังยืนไม่ได้ และ SET หลุด 1,680 ลงมา กรณีนั้นอาจต้องขอให้ Stoploss ส่วนหนึ่ง และไปรอรับคืนแถวๆ 1,650 สำหรับการแกว่งวันนี้ SET มีด้านที่ 1,718 ทะลุได้ ด้านต่อไปมีที่ 1,724-1,726 แนวรับอาจมีที่ 1,703 และ/หรือ 1,696

สำหรับธนาคารล้นแกว่งซิกแซกขึ้นต่อ ทะลุ 463 ได้ มีล้นขึ้นไปทดสอบ 478-488 ตามในรูป C แนวรับอาจมีที่ 449 และ/หรือ 444 ในการล้นดู Update หุ้นเหล่านี้ประกอบ KBANK เริ่มตั้งหลัก โดยมีด้านที่ 173 และ 175-176 ที่ต้องฝ่าต่อขึ้นไป แนวรับมีที่ 169-168 SCB ล้นตั้งหลักซิกแซกขึ้นต่อ โดยมีด้านที่ 136 และ 138 ทะลุได้ อาจต่อไป 141 แนวรับมีที่ 133 และ/หรือ 131.50 BBL ล้นตั้งหลัก โดยมีด้านที่ 147 และ 149 ที่ต้องฝ่าต่อขึ้นไป แนวรับอาจมีที่ 142.5-141.50 KTB แกว่งตั้งหลัก โดยมีด้านที่ 14.7 และ 14.9-15 ที่ต้องฝ่าต่อขึ้นไป แนวรับมีที่ 14.2 และ/หรือ 14-13.9

และพลังงานยังคงสู้ในเขตด้าน 25,878-25,918 ที่ต้องล้นฝ่าต่อขึ้นไปตามในรูป D โดยแนวรับมีที่ 25,000-24,992 ในการล้นส่วนหนึ่งยังต้องดู PTT ที่แกว่งถอยลงมา มีแนวรับที่ 39.50 และ/หรือ 38.75 ด้านมีที่ 41.25 ทะลุได้ อาจต่อไปที่ 42.50 และ/หรือ 43.25 และ PTTEP แกว่งที่ด้าน 135 ทะลุได้ ด้านต่อไปมีที่ 137 และ/หรือ 142-143 แนวรับอาจมีที่ 130-129

แนวด้าน 1,718 และ 1,724-1,726 แนวรับ 1,703 และ 1,696



BUY:

- CPN** รับเพิ่มเมื่อทะลุ 58 เล็งแบ่งทำกำไรที่ 60 และ 65 (Stoploss ส่วนเพิ่มถ้าหลุด 55.75)
 - SGP** รับเพิ่มที่ 13.6 หรือเมื่อทะลุ 14.2 เล็งแบ่งทำกำไรที่ 15.2 และ 15.7 (Stoploss ส่วนเพิ่มปิดถ้าหลุด 13)
 - ADVANC** รับเพิ่มที่ 232 หรือเมื่อทะลุ 239 เล็งแบ่งทำกำไรที่ 247 และ 249 (Stoploss ส่วนเพิ่มถ้าหลุด 230 ลงมา)
- และ **TKS, ASK, ILM & STPI** ตามรายละเอียดด้านใน

Add Stoploss line :

n/a

SELL:

n/a

SECTOR to watch:

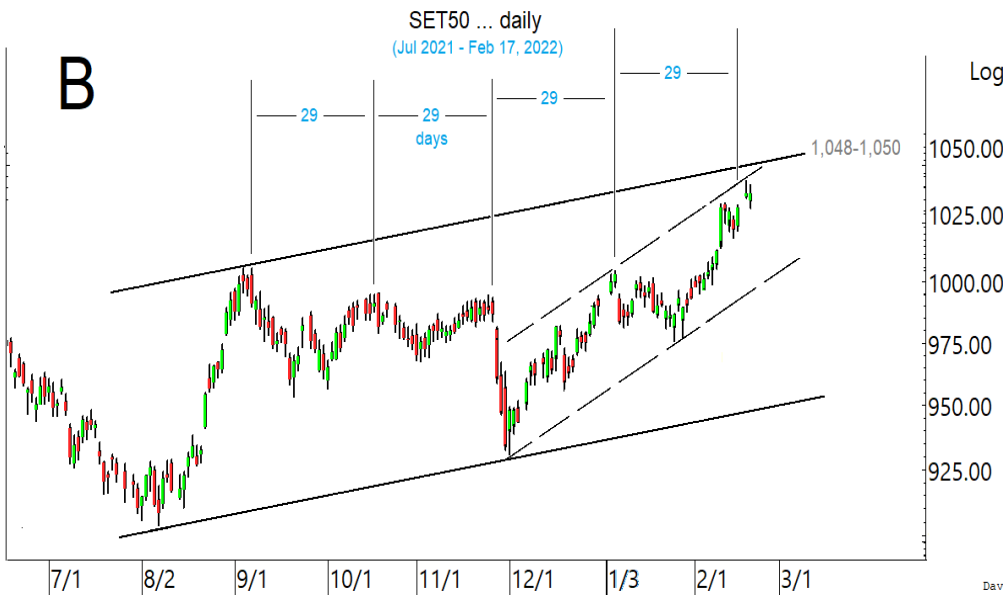
Commerce :

CPALL, CRC, MAKRO, BJC, BEAUTY, COM7, CPW, DOHOME, HMPRO, KAMART, MC & SABUY

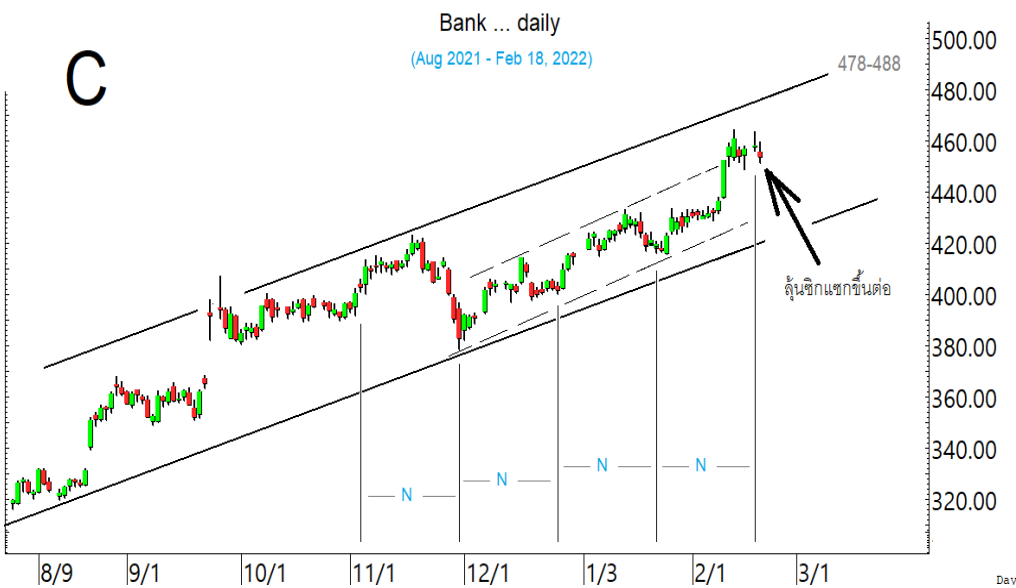
Day Trade:

GULF, EGCO, GUNKUL, BCPG, TRUE, DTAC, ITEL, JAS, VGI, CENTEL, KCE, SVI, BTS, AJ & XPG

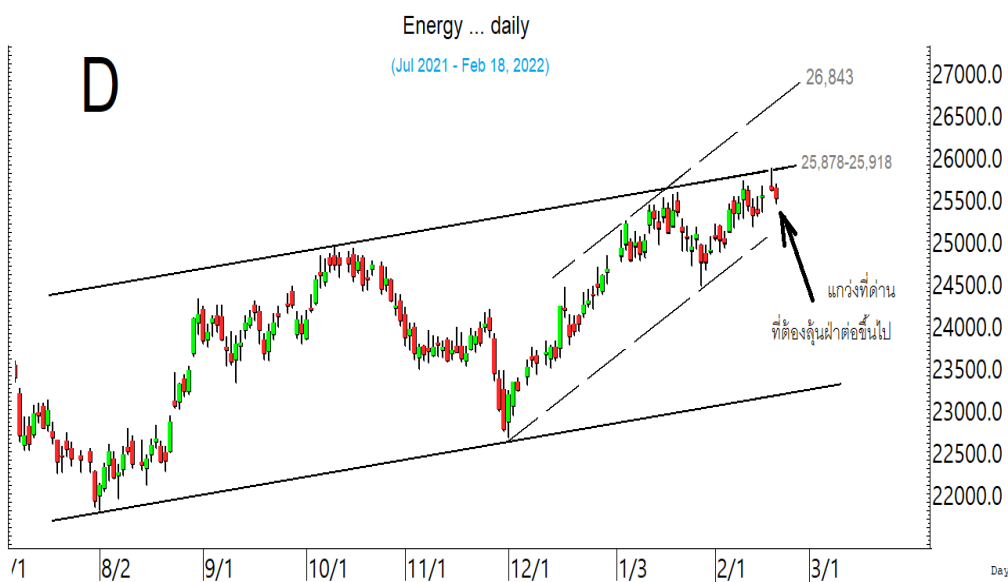
ดัชนี SET ขึ้นมาในเขตด้าน ที่ต้องล้นฝ่าต่อขึ้นไป



โดยดูด้านของ SET50 ที่ 1,048-1,050 ประกอบ

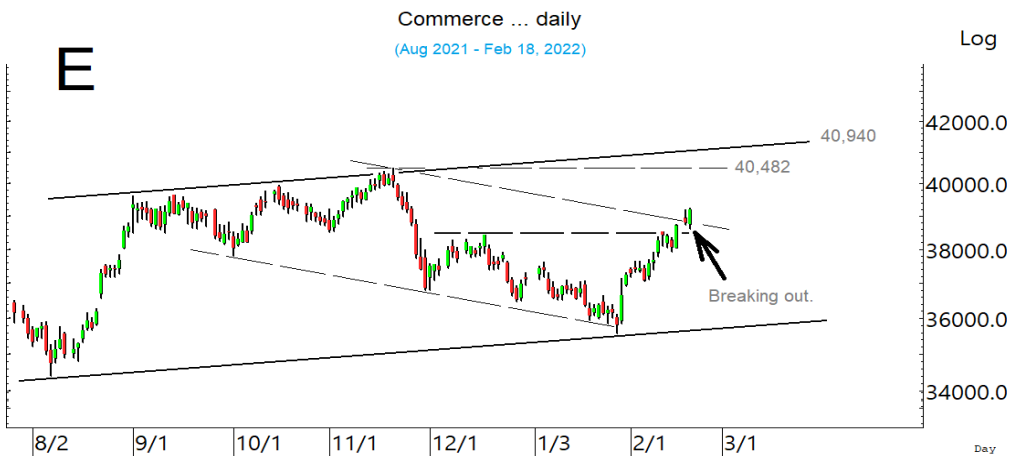


ดัชนีธนาคาร มีลักษณะซิกแซกขึ้นต่อ

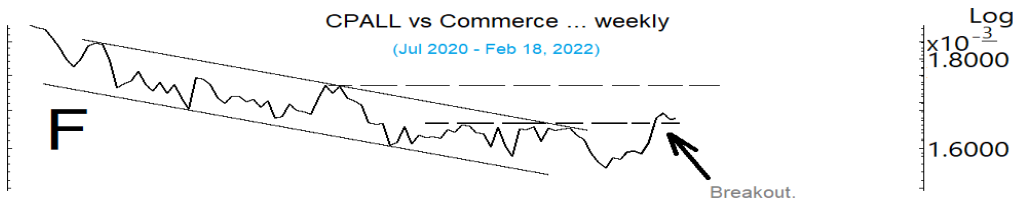


ขณะที่พลังงานยังดูแกว่งสัปดาห์ด้านที่
ต้องปรับขึ้นไป

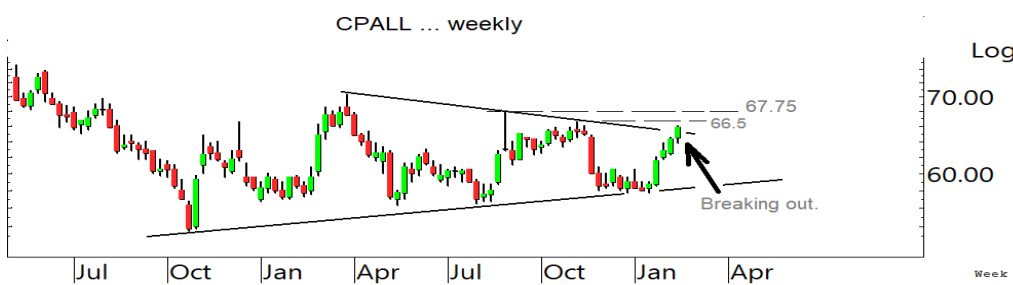
SECTOR to watch : หมวด **Commerce** เริ่มทะลุต่อขึ้นมา มีลูนซิกแซกขึ้นต่อตามในรูป.E สำหรับหุ้นเป็นตัวๆ ที่ขอ Update **CPALL** มีลูนมาช่วยหมวดด้วยรอบนี้ และเริ่มทะลุขึ้นมา โดยมีด่านที่ 66.5 และ 67.75 ในรูป.F ทะลุได้ มีลูนขึ้นไปทดสอบ 69.50 และ/หรือ 70.25 แนวรับอาจมีที่ 64.50 และ/หรือ 63.50 ขณะที่ **CRC** แกว่งที่ด่าน 39-40 ทะลุได้ มีลูนขึ้นไป 42.5 และ/หรือ 45 แนวรับอาจมีที่ 37.75 **MARKRO** ตั้งหลักและเริ่มทะลุขึ้นมา โดยมีด่านต่อไปที่ 44.25 ทะลุได้ อาจต่อไป 46.25 ในรูป G แนวรับอาจมีที่ 41 และ/หรือ 39.75 **BJC** ค่อยๆ ขยับขึ้นมา มีด่านที่ 34 และ 35 แนวรับอาจมีที่ 31-30.75 ส่วน **BEAUTY** พยายามตั้งหลักขึ้นมา มีด่านที่ 1.59-1.61 และ 1.64 แนวรับมีที่ 1.50 **COM7** พยายามตั้งหลัก มีด่านที่ 77.5 ทะลุได้ อาจต่อขึ้นไป 80.50 ระวังแกว่งถ้าหลุด 74.25 **CPW** อาจพยายามตั้งหลัก โดยมีด่านที่ 5.45, 5.65 และ 5.95 ที่ต้องฝ่าขึ้นไป ระวังแกว่งถ้าหลุด 4.96 ลงมา **DOHOME** แร่งขึ้นมา มีด่านต่อไปที่ 24.30 22.9 และ/หรือ 22.5 **HMPRO** ค่อยๆ ขยับต่อขึ้นมา มีด่านที่ 15.4 และ 15.8 ระวังแกว่งถ้าหลุด 14.6 ลงมา **KAMART** กำลังทดสอบด่านที่ 3.56 ทะลุได้ ด่านต่อไปมีที่ 3.68 และ/หรือ 3.76 แนวรับอาจมีที่ 3.42 **MC** แกว่งที่ด่าน 10.1 ทะลุได้ ด่านต่อไปมีที่ 10.7 แนวรับอาจมีที่ 9.6-9.5 **SABUY** เริ่มตั้งหลักขึ้นมา มีด่านที่ 34.25-34.75 และ 36.5 ทะลุได้ มีลูนขึ้นไป 38 ที่ต้องฝ่าต่อไป แนวรับอาจมีที่ 31.50



หมวด **Commerce** เริ่มทะลุต่อขึ้นมา มีลูนซิกแซกขึ้นต่อ

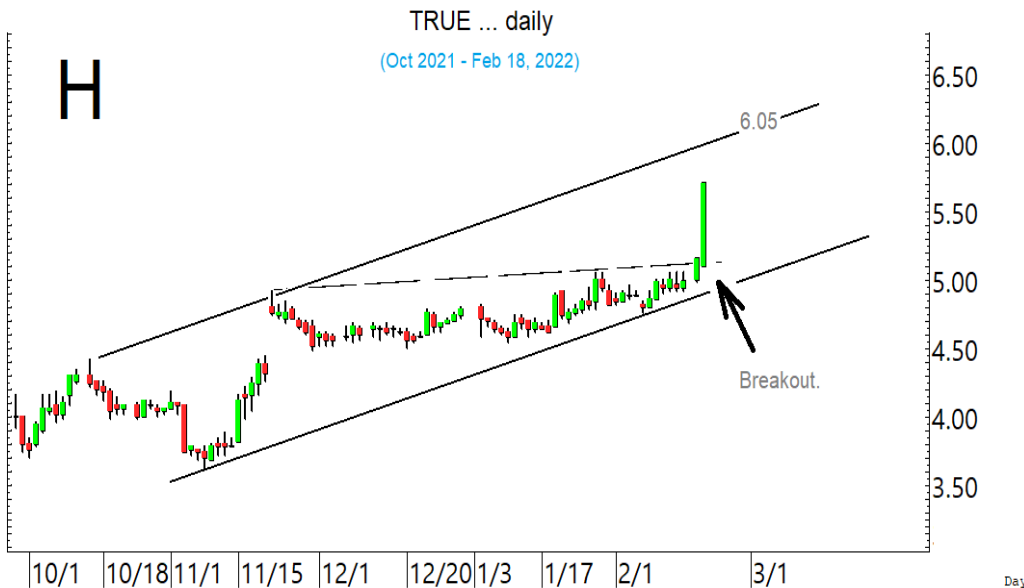


รอบที่ **CPALL** มีลูนมาช่วยหมวดด้วย โดยเฉพาะถ้าทะลุ 66.50 และ 67.75 ขึ้นมายืนได้

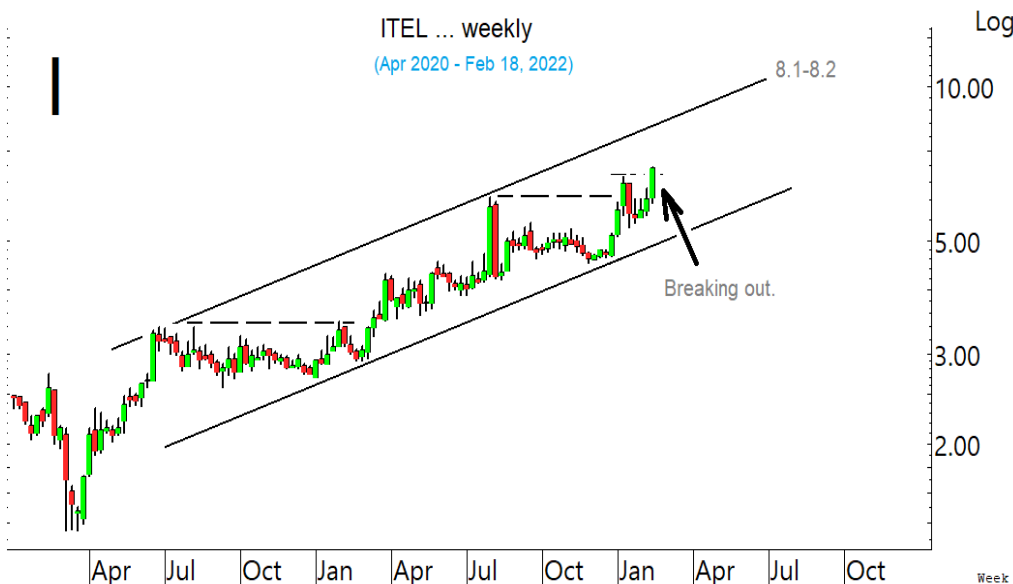


และ **MAKRO** ที่เริ่มตั้งหลัก ที่ยังต้องค่อยๆ ลุ้นต่อขึ้นไป

ในหุ้นเป็นตัวๆ อื่น ๆ ที่ดูมีลู่ หรือที่ต้องระวัง ก็คือกรอบแนวรับแนวต้านเหล่านี้ประกอบ และ/หรืออาจใช้เป็นกรอบในการ Trading ได้ : **GULF** ดูลู่ที่ด้าน 52.75 ทะลุได้ ด้านต่อไปมีที่ 55.5 และ/หรือ 57 แนวรับอาจมีที่ 50.5 **EGCO** เด็งต้อขึ้นมา มีด้านที่ 182-183 และ 185 แนวรับอาจมีที่ 177 และ/หรือ 175 **GUNKUL** เริ่มขยับ มีด้านที่ 6.8 และ 7 ทะลุได้ มีลู่กลับขึ้นไปทดสอบ 7.2-7.25 **BCPG** เริ่มขยับขึ้นมา ด้านต่อไปมีที่ 13.5 และ 14 แนวรับมีที่ 12.7 **TRUE** ทะลุแรงขึ้นมา ด้านต่อไปมีที่ 5.75 และ/หรือ 5.95-6.05 ในรูป.H ทะลุได้ อาจต่อไป 6.50 แนวรับอาจมีที่ 5.30 **DTAC** แรงทะลุขึ้นมาทดสอบด้านที่ 51.5 ทะลุได้ ด้านต่อไปมีที่ 53 ที่ต้องฝ่าต้อขึ้นไป แนวรับอาจตามขึ้นมาที่ 48.50 **ITEL** ปิดทะลุต้อขึ้นมา ด้านต่อไปมีที่ 6.80 ทะลุได้ อาจต้อไปทดสอบ 7.35 และ/หรือ 7.7 หรือสูงกว่านั้นตามในรูป.I แนวรับอาจมีที่ 6.3 และ/หรือ 6.10 **JAS** แรงขึ้นมาที่ด้าน 3.86 ทะลุได้ ด้านต่อไปมีที่ 3.94-3.98 แนวรับอาจมีที่ 3.66 และ/หรือ 3.56 **VGI** ตั้งหลักขึ้นมา มีด้านที่ 5.85 ทะลุได้ ด้านต่อไปมีที่ 6.40 แนวรับอาจมีที่ 5.5-5.45 **CENEL** เริ่มขยับต้อขึ้นมา มีด้านที่ 37.5-38 และ 39 ที่ต้องฝ่าต้อขึ้นไป แนวรับอาจมีที่ 35.25 **KCE** เริ่มตั้งหลักขึ้นมามีด้านที่ 64.5 ทะลุได้ ด้านต่อไปมีที่ 66.5 และ/หรือ 69.50 ระวังแกว่งถ้าหลุด 61 ลงมา **SVI** แรงขึ้นมา มีด้านที่ 9.4 และ 9.55 ทะลุได้ ด้านต่อไปมีที่ 10.2 **BTS** ทะลุแรงขึ้นมา มีด้านที่ 10.4-10.5 และ 10.80 แนวรับอาจมีที่ 9.8 และ/หรือ 9.55 **AJ** ทะลุต้อขึ้นมา ด้านต่อไปมีที่ 19.7 และ 20.2 **XPG** เริ่มตั้งหลัก มีด้านที่ 2.42 และ 2.54 ทะลุได้ อาจต้อไป 2.66 แนวรับอาจมีที่ 2.30 ระวังแกว่งถ้าหลุด 2.26 และหุ้นอื่นๆ ใน Alert ระหว่างวัน (สามารถดูได้ ใน www.thanachartsec.com)



TRUE ทะลุแรงต้อขึ้นมา ด้านต่อไปมีที่ 6.05



ITEL ทะลุต้อขึ้นมา ลู่ซิกแซกขึ้นต้อ

หุ้นแนะนำ เข้าเพิ่ม CPN, SGP, ADVANC, TKS, ASK, ILM & STPI

Note: เราจะตาม Update หุ้นที่เราแนะนำให้จนปิด Position โดยในกรณีที่ตุ้มผิด อาจต้องขอให้ Stop loss

Stocks	Date	Comment	Target	Stoploss
CPN	Feb 21	รับเพิ่มเมื่อทะเล 58 เล็งแบ่งทำกำไรที่ 60 และ 65	Will update	ถ้าหลุด 55.75 & 52.75
SGP	Feb 21	รับเพิ่มที่ 13.6 หรือเมื่อทะเล 14.2 เล็งแบ่งทำกำไรที่ 15.2 และ 15.7	Will update	ถ้าปิดหลุด 13 ส่วนเพิ่ม
ADVANC	Feb 21	รับเพิ่มที่ 232 หรือเมื่อทะเล 239 เล็งแบ่งทำกำไรที่ 247 และ 249	249 หรือสูงกว่านั้น	ถ้าหลุด 230 ส่วนเพิ่ม
TKS	Feb 21	เข้าเพิ่มเมื่อทะเล 16.3 เล็งแบ่งทำกำไรที่ 17.5	Will update	ถ้าหลุด 14.8
ASK	Feb 21	รับเพิ่มเมื่อทะเล 45 เล็งแบ่งทำกำไรที่ 47 และ 49	94 ?	ถ้าหลุด 43 และ 40
ILM	Feb 21	รับเพิ่มเมื่อทะเล 18.9 เล็งแบ่งทำกำไรที่ 19.8 และ 20.8	Will update	ถ้าหลุด 17.5 & 16
STPI	Feb 21	เข้าเพิ่มเมื่อทะเล 5.45 เล็งแบ่งทำกำไรที่ 6.1	Will update	ถ้าหลุด 5 และ 4.86

Stocks	Date	Comment	Target	Stoploss
TKS	Feb 18	ถือส่วนหนึ่ง และเข้าเพิ่มเมื่อทะเล 16.3 เล็งแบ่งทำกำไรที่ 17.5	Will update	ถ้าหลุด 14.8
MAKRO	Feb 18	ถือ เล็งแบ่งทำกำไรที่ 46	Will update	ถ้าหลุด 38
STPI	Feb 15	ถือส่วนหนึ่ง และเข้าเพิ่มเมื่อทะเล 5.45 เล็งแบ่งทำกำไรที่ 6.1	Will update	ถ้าหลุด 5 และ 4.86
BH	Feb 15	ถือ หลังแบ่งทำกำไร เล็งแบ่งทำกำไรอีกที่ 162	Will update	ถ้าหลุด 148
CPN	Feb 9	ถือ รับเพิ่มเมื่อทะเล 58 เล็งแบ่งทำกำไรที่ 60 และ 65	Will update	ถ้าหลุด 55.75 & 52.75
LANNA	Feb 8	ถือ เล็งแบ่งทำกำไรที่ 19.4 และ 20.4	Will update	ถ้าหลุด 15.9
IRPC	Feb 7	ถือ เล็งแบ่งทำกำไรที่ 4.14	Will update	ถ้าหลุด 3.70
PTTGC	Feb 7	ปิด Position ไปแล้ว	Will update	ถ้าหลุด 55
TU	Feb 4	ถือ เล็งแบ่งทำกำไรที่ 22.4 และ 23	Will update	ถ้าหลุด 20
KTC	Feb 4	ถือ เล็งไปแบ่งทำกำไรที่ 70 และ 73	Will update	อาจมีถัวถ้าหลุด 63.5
BBL	Feb 2	ถือ หลังรับเพิ่ม เล็งแบ่งทำกำไรที่ 149 & 152	154-158 หรือสูงกว่านั้น	ถ้าหลุด 142 & 133
KKP	Jan 25	ถือ หลังแบ่งทำกำไร เล็งแบ่งทำกำไรอีกที่ 74	74,77 และ/หรือ 85	ถ้าหลุด 65
ONEE	Jan 24	ถือ หลังแบ่งทำกำไร เล็งแบ่งทำกำไรอีกที่ 13.6	Will update	ถ้าหลุด 10.50
ASK	Jan 24	ถือ รับเพิ่มเมื่อทะเล 45 เล็งแบ่งทำกำไรที่ 47 และ 49	94 ?	ถ้าหลุด 43 และ 40
DTAC	Jan 17	ถือ หลังแบ่งทำกำไร	Will update	ถ้าหลุด 43
SNNP	Jan 10	ถือ หลังรับเพิ่ม เล็งแบ่งทำกำไรที่ 18.4 และ 20.4	Will update	ถ้าหลุด 15.3
SGP	Jan 10	ถือ รับเพิ่มที่ 13.6 หรือเมื่อทะเล 14.2 เล็งแบ่งทำกำไรที่ 15.2 และ 15.7	Will update	ถ้าปิดหลุด 13 ส่วนเพิ่ม
BYD	Jan 6	ถือ หลังรับเพิ่ม เล็งแบ่งทำกำไรที่ 24.3 และ 27	50 ? หรือ 74 ?	ถ้าหลุด 16.9
SHR	Jan 5	ถือ หลังรับเพิ่ม เล็งแบ่งทำกำไรที่ 3.72	Will update	ถ้าหลุด 3.20
TOP	Dec 15	ถือ หลังรับเพิ่ม เล็งแบ่งทำกำไรที่ 55 และ 57	Will update	ถ้าหลุด 50 ส่วนเพิ่ม
ILM	Dec 8	ถือ รับเพิ่มเมื่อทะเล 18.9 เล็งแบ่งทำกำไรที่ 19.8 และ 20.8	Will update	ถ้าหลุด 17.5 & 16
WHA	Dec 8	ถือ หลังรับเพิ่ม และ Stoploss ไปแล้ว	Will update	ถ้าหลุด 3.26
ASIAN	Nov 24	ถือ หลังรับเพิ่ม เล็งแบ่งทำกำไรที่ 18 และ 18.8	Will update	ถ้าหลุด 15.50
SAWAD	Nov 23	ถือ หลังรับเพิ่ม เล็งแบ่งทำกำไรที่ 67	Will update	ถ้าหลุด 58
WICE	Nov 12	ถือ หลัง Stoploss ไปแล้วครึ่งหนึ่ง	38 ?	Will update
NEX	Nov 11	ถือ หลังรับเพิ่มและ Stoploss ไปแล้ว เล็งแบ่งทำกำไรที่ 23 และ 26	28-29 หรือสูงกว่านั้น	ถ้าหลุด 16.5
INTUCH	Nov 5	ถือ หลังรับเพิ่ม เล็งแบ่งทำกำไรที่ 82	Will update	ถ้าหลุด 75 & 72
BAM	Oct 25	ถือ หลังรับเพิ่ม และแบ่งทำกำไรไปแล้ว	Will update	ถ้าหลุด 19.50
AOT	Oct 15	ถือ หลังรับเพิ่ม เล็งแบ่งทำกำไรอีกที่ 67	76 หรือสูงกว่านั้น	ถ้าหลุด 62.5 ส่วนเพิ่ม
NWR	Oct 12	ถือ เล็งแบ่งทำกำไรที่ 1.26 และ 1.44	Will update	ถ้าหลุด 0.90
SCB	Sep 22	ถือ หลังรับเพิ่มอีก เล็งแบ่งทำกำไรที่ 141 และ 145	154 หรือสูงกว่านั้น	อาจมีถัวถ้าหลุด 133
SABUY	Sep 9	ถือ หลังรับเพิ่ม เล็งแบ่งทำกำไรที่ 36.5 และ 38 (ปรับจุดแบ่งทำกำไร)	42, 51 หรือ 67 ?	ถ้าปิดหลุด 28.50

หุ้นแนะนำ. เข้าเพิ่ม CPN, SGP, ADVANC, TKO, ASK, ILM & STPI ต่อ

Note: เราจะตาม Update หุ้นที่เราแนะนำให้งั้นปิด Position โดยในกรณีที่ตุ้ผิด อาจต้องขอให้ Stop loss

Stocks	Date	Comment	Target	Stoploss
KBANK	Aug 27	ถือ หลังรับเพิ่ม เล็งแบ่งทำกำไรที่ 175 และ 179	188 หรือสูงกว่านั้น	อาจมีแกว่งถ้าหลุด 166
CK	Aug 19	ถือ หลังรับเพิ่ม เล็งแบ่งทำกำไรที่ 25	26.25 หรือสูงกว่านั้น	ถ้าหลุด 20.8 (1/2)
IVL	Aug 10	ถือ หลังรับเพิ่ม เล็งแบ่งทำกำไรที่ 53 และ 56	63 ?	อาจมีแกว่งถ้าหลุด46.75
ADVANC	Aug 2	ถือ รับเพิ่มที่ 232 หรือเมื่อทะเล 239 เล็งแบ่งทำกำไรที่ 247 และ 249	249 หรือสูงกว่านั้น	ถ้าหลุด 230 ส่วนเพิ่ม
GUNKUL	Jul 14	ถือ หลังรับเพิ่ม เล็งแบ่งทำกำไรที่ 7.8 และ 8.25	10.7, 11.6 หรือสูงกว่านั้น	ถ้าหลุด 6.2 ส่วนเพิ่ม
COM7	Jan 20	ถือ หลัง Stoploss ไปแล้วครึ่งหนึ่ง	100?	Will update
AMATA	Nov 30	ถือ หลังรับเพิ่ม เล็งแบ่งทำกำไรที่ 23.5	27-28 ?	ถ้าหลุด 20.8 & 18.9
GULF	Nov 16	ถือ หลังรับเพิ่ม เล็งแบ่งทำกำไรที่ 54.75	65 หรือ 74	ถ้าหลุด 45.50 (1/2)
GPSC	Nov 11	ถือ หลังเข้าเพิ่มเพื่อถัว เล็งไปแบ่งขายที่ 79	98, 109 หรือ 115	ถ้าหลุด 72.50
BLA	Nov 5	ถือ หลังรับเพิ่ม และแบ่งทำกำไรไปแล้ว เล็งแบ่งทำกำไรอีก 53	50 หรือ 55	ถ้าหลุด 40.5 ส่วนเพิ่ม
EA	Nov 4	ถือ หลังรับเพิ่ม เล็งแบ่งทำกำไรที่ 105 และ 110	110 หรือ 121-124	ถ้าหลุด 89 (1/2)
PTTEP	Oct 22	ถือ หลังรับเพิ่ม เล็งแบ่งทำกำไรที่ 138 & 143	138 หรือ 143	ถ้าหลุด 126 & 121
TISCO	Oct 19	ถือ หลังรับเพิ่ม เล็งแบ่งทำกำไรที่ 102.50 และ 104	104, 107 หรือสูงกว่านั้น	ถ้าหลุด 96 ส่วนเพิ่ม
SINGER	Oct 7	ถือ หลังรับเพิ่ม และ Stoploss ไปแล้ว	80 หรือ 90	Will update
KCE	Jun 24	ถือ หลัง Stoploss ไปแล้วครึ่งหนึ่ง	95 หรือสูงกว่านั้น	Will update
JMT	Apr 1	ถือ หลังรับเพิ่ม และ Stoploss ไปแล้ว	79 หรือสูงกว่านั้น	ถ้าหลุด 57

Disclaimers

รายงานฉบับนี้จัดทำโดยบริษัทหลักทรัพย์ธนชาติ จำกัด (มหาชน) โดยจัดทำขึ้นบนพื้นฐานของแหล่งข้อมูลที่ดีที่สุดที่ได้รับมาและพิจารณาแล้วว่าน่าเชื่อถือ ทั้งนี้มีวัตถุประสงค์เพื่อให้บริการเผยแพร่ข้อมูลแก่นักลงทุนและใช้เป็นข้อมูลประกอบการตัดสินใจซื้อขายหลักทรัพย์ แต่ไม่ได้มีเจตนาชี้แนะหรือเชิญชวนให้ซื้อหรือขายหรือประกันราคาหลักทรัพย์แต่อย่างใด ทั้งนี้รายงานและความเห็นในเอกสารฉบับนี้อาจมีการเปลี่ยนแปลงแก้ไขได้ หากข้อมูลที่ได้รับมาเปลี่ยนแปลงไป การนำข้อมูลที่ปรากฏอยู่ในเอกสารฉบับนี้ ไม่ว่าทั้งหมดหรือบางส่วนไปทำซ้ำ ดัดแปลง แก้ไข หรือนำออกเผยแพร่แก่สาธารณชน จะต้องได้รับความยินยอมจากบริษัทก่อน

This report is prepared and issued by Thanachart Securities Public Company Limited (TNS) as a resource only for clients of TNS, Thanachart Capital Public Company Limited (TCAP) and its group companies. Copyright © Thanachart Securities Public Company Limited. All rights reserved. The report may not be reproduced in whole or in part or delivered to other persons without our written consent. Investors should use this report as one of many tools in making their investment decisions since Thanachart Securities may seek to do other business with the companies mentioned in the report. Thus, investors need to be aware that there could be potential conflicts of interest that could affect the report's neutrality.

Recommendation Structure:

Recommendations are based on absolute upside or downside, which is the difference between the target price and the current market price. If the upside is 10% or more, the recommendation is BUY. If the downside is 10% or more, the recommendation is SELL. For stocks where the upside or downside is less than 10%, the recommendation is HOLD. Unless otherwise specified, these recommendations are set with a 12-month horizon. Thus, it is possible that future price volatility may cause a temporary mismatch between upside/downside for a stock based on the market price and the formal recommendation.

For sectors, an "Overweight" sector weighting is used when we have BUYs on majority of the stocks under our coverage by market cap. "Underweight" is used when we have SELLs on majority of the stocks we cover by market cap. "Neutral" is used when there are relatively equal weightings of BUYs and SELLs.

Disclosures:

บริษัทหลักทรัพย์ ธนชาติ จำกัด (มหาชน) ทำหน้าที่เป็นผู้ดูแลสภาพคล่อง (Market Maker) และผู้ออกใบสำคัญแสดงสิทธิอนุพันธ์ (Derivative Warrants) โดยปัจจุบันบริษัทเป็นผู้ออกและเสนอขาย Derivative Warrants จำนวน 115 หลักทรัพย์ ได้แก่ ACE16C2202A, ADVA16C2202A, ADVA16C2203A, AMAT16C2206A, AOT16C2202A, AOT16C2204A, BAM16C2204A, BANP16C2205A, BANP16C2202A, BANP16C2204A, BBL16C2203A, BBL16C2204A, BCH16C2203A, BEC16C2202A, BEC16C2204A, BGRI16C2203A, BGRI16C2205A, BLA16C2205A, CBG16C2202A, CBG16C2204A, CBG16C2205A, CHG16C2202A, COM716C2203A, COM716C2205A, CPAL16C2203A, CPAL16C2204A, CPF16C2205A, CPN16C2202A, CRC16C2204A, DELT16C2202A, DELT16C2203A, DOHO16C2202A, DTAC16C2203A, EA16C2206A, EA16C2203A, EA16C2205A, ESSO16C2202A, GLOB16C2203A, GPSC16C2206A, GPSC16C2203A, GPSC16C2205A, GULF16C2202A, GULF16C2203A, GULF16C2205A, GUNK16C2206A, GUNK16C2203A, GUNK16C2205A, HANA16C2202A, HANA16C2204A, HANA16C2205A, HMPR16C2202A, INTU16C2202A, INTU16C2205A, IRPC16C2205A, IVL16C2202A, IVL16C2203A, JAS16C2202A, JMAR16C2206A, JMAR16C2202A, JMAR16C2205A, JMT16C2203A, JMT16C2205A, KBAN16C2206A, KBAN16C2202A, KBAN16C2204A, KCE16C2204A, KCE16C2205A, KCE16C2205B, KTC16C2202A, LH16C2202A, MINT16C2203A, MINT16C2204A, MTC16C2202A, MTC16C2204A, OR16C2202A, OR16C2203A, OR16C2205A, PTG16C2202A, PTG16C2203A, PTL16C2202A, PTL16C2202B, PTT16C2203A, PTT16C2205A, PTTE16C2203A, RBF16C2202A, RCL16C2205A, RS16C2205A, S5016P2206B, S5016C2203A, S5016C2203B, S5016C2206A, S5016P2203A, S5016P2203B, S5016P2206A, SAWA16C2202A, SAWA16C2204A, SAWA16C2205A, SCB16C2202A, SCC16C2204A, SCGP16C2202A, SPAL16C2202A, STA16C2203A, STEC16C2204A, STGT16C2202A, SYNE16C2202A, TOP16C2206A, TOP16C2202A, TRUE16C2205A, TRUE16C2202A, TRUE16C2203A, TRUE16C2206A, TU16C2202A, TU16C2204A, WHA16C2202A, WHA16C2204A (underlying securities are ACE, ADVANC, AMATA, AOT, BAM, BANPU, BBL, BCH, BEC, BGRI, BLA, CBG, CHG, COM7, CPAL, CPF, CPN, CRC, DELTA, DOHOME, DTAC, EA, ESSO, GLOBAL, GPSC, GULF, GUNKUL, HANA, HMPRO, INTUCH, IRPC, IVL, JAS, JMART, JMT, KBANK, KCE, KTC, LH, MINT, MTC, OR, PTG, PTL, PTT, PTTEP, RBF, RCL, RS, SAWAD, SCB, SCC, SCGP, SET50, SPALI, STA, STEC, STGT, SYNEX, TOP, TU, WHA, TRUE). และบริษัทจัดทำบทวิเคราะห์ของหลักทรัพย์อ้างอิงดังกล่าว จึงมีส่วนได้ส่วนเสียหรือมีความขัดแย้งทางผลประโยชน์ (conflicts of interest) นอกจากนี้ นักลงทุนควรศึกษารายละเอียดในหนังสือชี้ชวนของใบสำคัญแสดงสิทธิอนุพันธ์ดังกล่าวก่อนตัดสินใจลงทุน

หมายเหตุ: บริษัท ทูนครชาติ จำกัด (TCAP) ซึ่งเป็นผู้ถือหุ้นรายใหญ่ของบริษัทหลักทรัพย์ ธนชาติ จำกัด (มหาชน) โดยถือหุ้นในสัดส่วนร้อยละ 50.96 มี สัดส่วนการถือหุ้นบริษัท ราชธานีลีสซิ่ง จำกัด (มหาชน) (THANI) ทั้งทางตรงและทางอ้อม มากกว่าร้อยละ 56 และเป็นผู้ถือหุ้นใหญ่ของ THANI

บริษัททูนครชาติ จำกัด (TCAP), ธนาคารทหารไทยธนชาติ จำกัด (มหาชน) (TTB) เป็นบริษัทที่มีความเกี่ยวข้องกับบริษัทหลักทรัพย์ธนชาติ จำกัด (มหาชน) (TNS) โดย TCAP เป็นผู้ถือหุ้น ร้อยละ 50.96 ใน TNS และ ถือหุ้นใน TTB ร้อยละ 21.2 ดังนั้น การจัดทำบทวิเคราะห์ของหลักทรัพย์ดังกล่าว จึงมีส่วนได้ส่วนเสียหรือมีความขัดแย้งทางผลประโยชน์ (conflicts of interest)

บริษัททูนครชาติ จำกัด (TCAP) บริษัท ราชธานีลีสซิ่ง จำกัด (มหาชน) (THANI) บริษัท เอ็ม บี เค (มหาชน) (MBK) และบริษัท ปทุมไรชมิล แอนด์ แกรนารี จำกัด (มหาชน) (PRG) เป็นบริษัทที่มีความเกี่ยวข้องกับบริษัทหลักทรัพย์ธนชาติ จำกัด (มหาชน) ดังนั้น การจัดทำบทวิเคราะห์ของหลักทรัพย์ดังกล่าว จึงมีส่วนได้ส่วนเสียหรือมีความขัดแย้งทางผลประโยชน์ (conflicts of interest)

หมายเหตุ: * บริษัทหลักทรัพย์ธนชาติ จำกัด (มหาชน) (TNS) และ บริษัท ทูนครชาติ จำกัด (มหาชน) TCAP มีกรรมการร่วมกันได้แก่ นายสมเจตน์ หมูศิริเลิศ ซึ่งทำหน้าที่กรรมการผู้จัดการใหญ่ของ TCAP และ ทำหน้าที่ ประธานกรรมการบริษัท และประธานกรรมการบริหาร TNS อย่างไรก็ตาม บทวิเคราะห์นี้ได้ถูกจัดทำขึ้นบนสมมติฐานของฝ่ายวิจัยของ TNS"

หมายเหตุ: * บริษัทหลักทรัพย์ธนชาติ จำกัด (มหาชน) (TNS) และ บริษัท จัดการและพัฒนาทรัพยากรน้ำภาคตะวันออก จำกัด (มหาชน) EASTW มีกรรมการร่วมกันได้แก่นางอัครวิณี ไตลัดจะ ซึ่งทำหน้าที่ กรรมการตรวจสอบของ EASTW และ ทำหน้าที่ กรรมการบริษัท กรรมการบริหารของ TNS อย่างไรก็ตาม บทวิเคราะห์นี้ได้ถูกจัดทำขึ้นบนสมมติฐานของฝ่ายวิจัยของ TNS"

หมายเหตุ: ** "บริษัทหลักทรัพย์ธนชาติ จำกัด (มหาชน) (TNS) เป็นผู้จัดการจำหน่าย หุ้นกู้ชนิดระบุชื่อผู้ถือ ประเภทไม่ด้อยสิทธิ ไม่มีหลักประกัน มีผู้แทนผู้ถือหุ้นกู้ "หุ้นกู้ บริษัท สหกลีโควิปเมนท์ จำกัด (มหาชน) ครั้งที่ 1/2562 ครบกำหนดไถ่ถอนปี พ.ศ. 2565" ที่ออกโดย บริษัท สหกลีโควิปเมนท์ จำกัด (มหาชน) (SQ) ดังนั้น การจัดทำบทวิเคราะห์ของหลักทรัพย์ดังกล่าว จึงอาจมีส่วนได้ส่วนเสียหรือมีความขัดแย้งทางผลประโยชน์ (conflicts of interest)"

หมายเหตุ: ** "บริษัทหลักทรัพย์ธนชาติ จำกัด (มหาชน) (TNS) ผู้จัดการการจัดจำหน่ายหุ้นกู้ "หุ้นกู้ชนิดระบุชื่อผู้ถือ ประเภทไม่ด้อยสิทธิ ไม่มีประกัน และมีผู้แทน ผู้ถือหุ้นกู้ของ บริษัท สวานอุตสาหกรรมโรจนะ จำกัด (มหาชน) (ROJNA) ครั้งที่ 3/2562 ครบกำหนดไถ่ถอนปี พ.ศ. 2566" ที่ออกโดย บริษัท สวานอุตสาหกรรมโรจนะ จำกัด (มหาชน) ดังนั้น การจัดทำบทวิเคราะห์ของหลักทรัพย์ดังกล่าว จึงอาจมีส่วนได้ส่วนเสียหรือมีความขัดแย้งทางผลประโยชน์ (conflicts of interest)"

Thanachart Research Team

หัวหน้าฝ่าย

พิมพ์ผกา นิจการุณ, CFA
Tel: 662-779-9199
pimpaka.nic@thanachartsec.co.th

Thematic Research, กระดาษ

จักร เรื่องสิทธิสัญญา
Tel: 662-779-9104
chak.reu@thanachartsec.co.th

สาธารณูปโภค, สื่อสาร

ณัฐภาพ ประสิทธิ์สุขสันต์
Tel: 662-483-8296
nuttapop.Pra@thanachartsec.co.th

อิเล็กทรอนิกส์, อาหาร, เครื่องดื่ม, เติมน้ำมัน

พัทธดนย์ บุญนา
Tel: 662-483-8298
pattadol.bun@thanachartsec.co.th

อสังหาริมทรัพย์, พาณิชยกรรม

พรรณนารายณ์ ดิยะพิทยารัตน์
Tel: 662-779-9109
phanarai.von@thanachartsec.co.th

ยานยนต์, นิคมฯ, Property Fund, REITs, บันเทิง

รดา ลิ้มสุทธิวันภูมิ
Tel: 662-483-8297
rata.lim@thanachartsec.co.th

ธนาคาร, ธุรกิจการเงิน, ประกัน

สรัชดา ศรีทรง
Tel: 662-779-9106
sarachada.sor@thanachartsec.co.th

ขนส่ง, รับเหมา

ศักดิ์สิทธิ์ พัฒนานารักษ์
Tel: 662-779-9112
saksid.pha@thanachartsec.co.th

Small Cap, การแพทย์, โรงแรม

ศิริพร อรุโณทัย
Tel: 662-779-9113
siriporn.aru@thanachartsec.co.th

พลังงาน, บีโตร์เคมี

ยุพาพรรณ พลพรประเสริฐ
Tel: 662-779-9110
yupapan.pol@thanachartsec.co.th

นักวิเคราะห์, แพลตฟอร์ม

ลาภินี ทิพยมณฑล
Tel: 662-779-9115
lapinee.dib@thanachartsec.co.th

กลยุทธ์การลงทุน

อดิศักดิ์ ผู้พิพัฒนทรัพย์กุล, CFA
Tel: 662-779-9120
adisak.phu@thanachartsec.co.th

วิเคราะห์เทคนิค

ภัทรวัลลี หวังมีงมาศ
Tel: 662-779-9105
pattarawan.wan@thanachartsec.co.th

วิเคราะห์ทางเทคนิค

วิชานันท์ ธรรมบำรุง
Tel: 662-779-9123
witchanan.tam@thanachartsec.co.th

กลยุทธ์การลงทุน

เถลิงศักดิ์ คูเจริญไพศาล
Tel: 662-483-8304
thaloengsak.kuc@thanachartsec.co.th

วิเคราะห์เชิงปริมาณ

สิทธิเชษฐ รุ่งรัมย์พัฒน์
Tel: 662-483-8303
sittichet.run@thanachartsec.co.th

ผู้ช่วยนักวิเคราะห์-กลยุทธ์การลงทุน

นลินภรณ์ คลังเปรมจิตต์
Tel: 662-779-9107
nariporn.kla@thanachartsec.co.th

Data Support Team

มณฑุดี เพชรแสงใสกุล

Tel: 662-779-9108
monrudee.pet@thanachartsec.co.th

เกษมรัตน์ จิตกุล

Tel: 662-779-9118
kasemrat.jit@thanachartsec.co.th

วราทิพย์ รุ่งประดับวงศ์

Tel: 662-779-9114
varathip.run@thanachartsec.co.th

สุนทร รักษาวัต

Tel: 662-779-9117
sunet.rak@thanachartsec.co.th

สุขสวัสดิ์ ลิมาวงษ์ปราณี

Tel: 662-779-9116
suksawat.lim@thanachartsec.co.th

สุจินตนา สถาพร

Tel: 662-779-9198
sujintana.sth@thanachartsec.co.th

Thanachart Securities Pcl.

Research Team

19 Floor, MBK Tower

444 Phayathai Road, Pathumwan Road, Bangkok 10330

Tel: 662 -779-9119

Email: thanachart.res@thanachartsec.co.th