

แกว่งในเขตด้าน ที่เสี่ยงทนแกว่งล้นต่อขึ้นไป

ดัชนี SET แกว่งในเขตด้านที่เสี่ยงทนแกว่งล้นต่อขึ้นไป โดย SET มีแนวรับที่ 1,692-1,690 และ/หรือ 1,680 และความเสี่ยงอาจเพิ่มขึ้น ถ้า 1,680 ยืนไม่อยู่ กรณีนั้น อาจมีสัญญาณ Stoploss หรือ ถัว ซึ่งต้องขอจับตาและ Update ต่อไป สำหรับตอนนี้เสี่ยงทนแกว่งล้นต่อไปก่อน โดย SET มีด้านที่ 1,701 ทะลุได้ มีล้นกลับขึ้นไป 1,708 และ/หรือ 1,713 ที่ต้องล้นฝ่ากลับขึ้นไป สำหรับหมวด Media พยายามขยับขึ้นต่อดูรูปและรายละเอียดด้านใน หุ่นแนะนำวันนี้ SCC, BH & WICE



ภัทรวัลลี หวังมิ่งมาต
Senior Technical Analyst

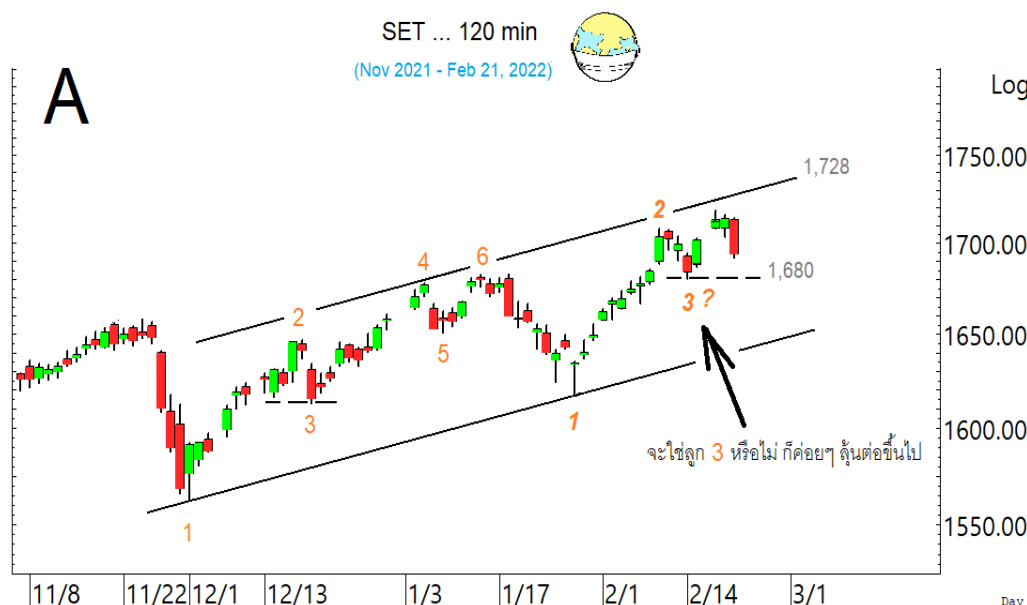
วิชพันธ์ ธรรมบำรุง
Technical Analyst

ดัชนี SET แกว่งในเขตด้านที่เสี่ยงล้นแกว่งซิกแซกขึ้นต่อ อาจแกว่งซ้ารอยคลื่น 1-2-3-4-5-6 เหมือนรอบที่แล้ว โดยแนวรับมีที่ 1,692-1,690 และ/หรือ 1,680 และความเสี่ยง อาจเพิ่มขึ้นถ้าหลุด 1,680 ลงมา กรณีนั้น อาจมีสัญญาณ Stoploss หรือถัว ซึ่งต้องขอจับตาและ Update ต่อไป สำหรับตอนนี้ ยังเสี่ยงทนแกว่งล้นต่อ โดย SET มีด้านที่ 1,701 ทะลุได้ มีล้นกลับขึ้นไปทดสอบ 1,708 และ 1,713 ที่ต้องฝ่ากลับขึ้นไป นอกจากนี้ จับตาแนวรับเหล่านี้ประกอบด้วย แนวรับของ SET50 ที่ 1,020-1,017 ในรูป B และ/หรือแนวรับของดัชนีธนาคารแถวๆ 440 และแนวรับของดัชนีพลังงานที่ 24,823-24,735 ในรูป C และ D รวมถึงแนวรับของหุ้นหลักที่มี Update ด้านล่างควบคู่ไปด้วย

สำหรับธนาคารแถวๆ 440 ในรูป C ที่อาจเป็นเขตล้นตั้งหลัก โดยมีด้านที่ 449 และ 452 ที่ต้องฝ่ากลับขึ้นไป ในการล้นดู Update หุ่นเหล่านี้ประกอบด้วย KBANK ทะลุต่อลงมา แนวรับอาจมีที่ 164 และ/หรือ 161.50 โดยมีด้านมีที่ 169.50 และ 172 ที่ต้องฝ่ากลับขึ้นไป SCB แกว่งต่อลงมา มีแนวรับที่ 128-127.50 และ/หรือ 125.50 ด้านมีที่ 133 และ 136 BBL แกว่งชะลอต่อลงมา มีแนวรับที่ 139 และ/หรือ 136.50 ด้านมีที่ 145 และ 147 ที่ต้องฝ่าต่อขึ้นไป KTB แกว่งตั้งหลัก โดยมีด้านที่ 14.7 และ 14.9-15 ที่ต้องฝ่าต่อขึ้นไป แนวรับมีที่ 14-13.9

และพลังงานยังพยายามสู้ในเขตด้าน 25,878-25,918 ทะลุมีล้นขึ้นไปทดสอบ 26,489 ในรูป D โดยแนวรับมีที่ 24,823-24,735 ในการล้นส่วนหนึ่งยังต้องดู PTT ที่ชะลอต่อลงมา แนวรับมีที่ 38 และ/หรือ 36.75 ด้านมีที่ 41.25 และ/หรือ 42.50 และ PTTEP แกว่งต่อลงมา แนวรับอาจมีที่ 126.50 และ/หรือ 125.50 โดยมีด้านที่ 130 และ 134-135 ที่ต้องฝ่าต่อขึ้นไป

แนวด้าน 1,701, 1,708 และ 1,713 แนวรับ 1,692-1,690 และ 1,680



BUY:

SCC เข้าเมื่อทะลุ 402 เล็งแบ่งทำกำไรที่ 414 และ 424 (Stoploss ถ้าหลุด 393 ลงมา)

BH รับเพิ่มส่วนหนึ่ง และเพิ่มอีกเมื่อทะลุ 155.50 เล็งแบ่งทำกำไรที่ 165 (Stoploss ถ้าหลุด 148)

WICE รับเพิ่ม เล็งแบ่งทำกำไรที่ 20 และ 22.4 (Stoploss ถ้าหลุด 16.9)

และ **CPN, SGP, TKS & ILM** ตามรายละเอียดด้านใน

Add Stoploss line :

n/a

SELL:

n/a

SECTOR to watch:

Media :

BEC, WORK, MCOT, ONEE, AS, MAJOR, PLANB, VGI, TH, TKS & WAVE

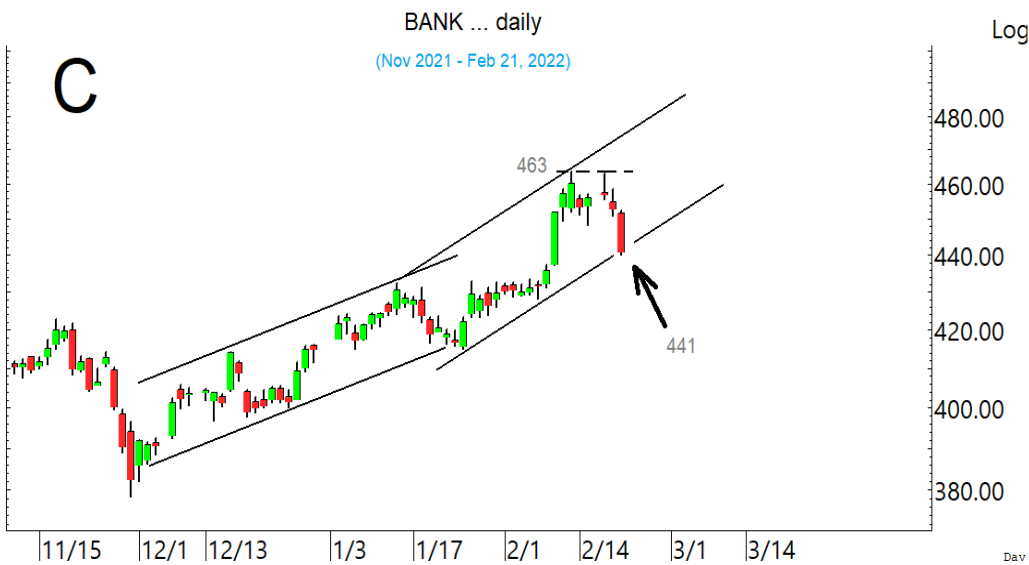
Day Trade:

OR, WICE, JTS, JMT, ASP, KGI, CPF, SNNP, PTL, CHG, EKH, NEX, SINGER, AWC & SENA

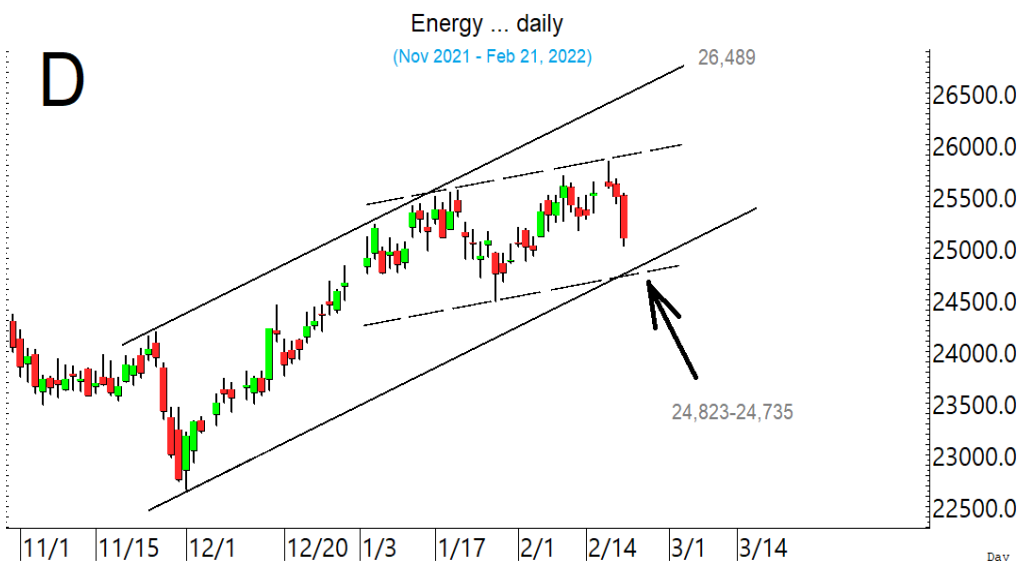
ดัชนี SET แกว่งในเขตด้าน ที่เสี่ยงทนแกว่งล้นต่อขึ้นไป โดยระวังด้วย ถ้าหลุด 1,680 ลงมา



ในการลู่หนอดูแนวรับของ SET50
แถว ๆ 1,017



และแนวรับของดัชนีธนาคารแถว ๆ
441



และ/หรือแนวรับของดัชนีพลังงานที่
24,823-24,735 ประกอบด้วย

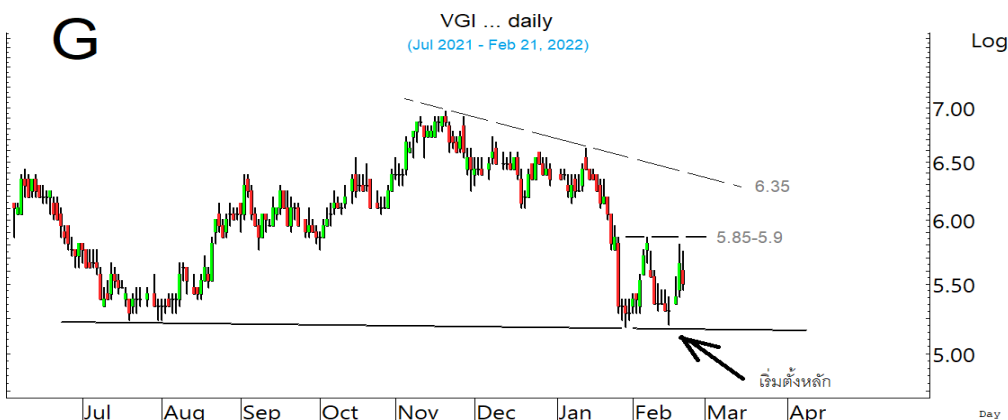
SECTOR to watch : หมวด **Media** พยายามขยับขึ้นต่อ ที่ต้องค่อยๆ ลุ้นต่อขึ้นไป โดยมีด่านที่ 59.38 และ 60.64 ในรูป.E แนวรับอาจมีที่ 56.4 สำหรับหุ้นเป็นตัวๆ ที่ขอ Update **BEC** พยายามขยับขึ้นต่อ ทะลุ 15.9 ได้ มีลุ้นขึ้นต่อไปทดสอบ 16.6 ตามในรูป.F แนวรับอาจมีที่ 14.9-14.7 **WORK** แกว่งที่ด่าน 28.75-29 แนวรับอาจมีที่ 25-24.6 และ/หรือ 24.3 **MCOT** ค่อยๆ ขยับขึ้นมา มีด่านที่ 7.15 และ 7.25 ระวังแกว่งถ้าหลุด 6.50 ลงมา **ONEE** พยายามตั้งหลัก มีด่านที่ 12.5-12.8 และ 13 ที่ต้องฝ่าต่อขึ้นไป แนวรับอาจมีที่ 11.80 และ/หรือ 11.2 **AS** กำลังตั้งหลัก ทะลุ 23.50 ได้ ดันต่อไปมีที่ 24.3-24.5 และ 24.9 ที่ต้องฝ่าต่อขึ้นไป แนวรับอาจมีที่ 21.9 ระวังแกว่งถ้าหลุด 21.70 ลงมา **MAJOR** มีลุ้นแกว่งซิกแซกขึ้นต่อ โดยมีด่านที่ 22.1 และ 22.5 ทะลุได้ อาจต่อไปทดสอบ 23.4 แนวรับอาจมีที่ 20.2 ระวังแกว่งถ้าหลุด 19.9 ลงมา **PLANB** ดูด่านที่ 8.1-8.15 และ 8.45 แนวรับอาจมีที่ 7.35 **VGI** ตั้งหลักขึ้นมาดี โดยมีด่านที่ 5.85-5.9 ทะลุได้ อาจต่อไป 6.35 ในรูป.G แนวรับอาจมีที่ 5.40 และ/หรือ 5.15 **TH** แกว่งแรงกลับลงมา แนวรับอาจมีที่ 3.22 และ/หรือ 3.14 ด่านมีที่ 3.56 และ 3.62 ที่ต้องฝ่ากลับขึ้นไป ระวังด้วยถ้าหลุด 3.06 ลงมา **TKS** กำลังตั้งหลัก โดยมีด่านที่ 16.1 ทะลุได้ ดันต่อไปมีที่ 16.6 และ/หรือ 17 ที่ต้องลุ้นฝ่าขึ้นไป แนวรับอาจมีที่ 15.5 ระวังแกว่งถ้าหลุด 15.30 ลงมา และ **WAVE** กำลังตั้งหลัก ทะลุ 1.24 ได้ ดันต่อไปมีที่ 1.30 และ/หรือ 1.37-1.40 แนวรับมีที่ 1.17



หมวด **Media** พยายามขยับขึ้นต่อ ที่ต้องค่อยๆ ลุ้นต่อขึ้นไป

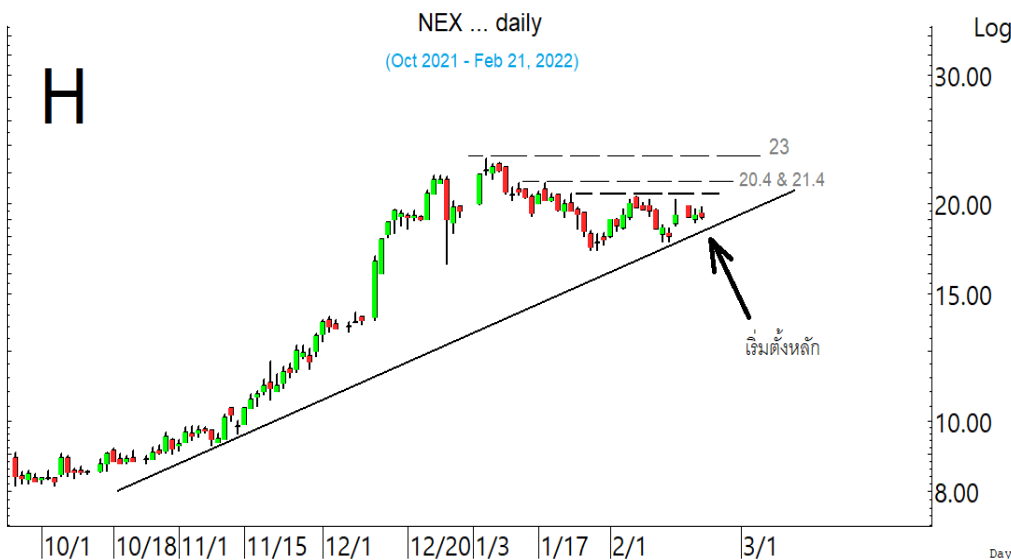


BEC พยายามสู้ที่ด่าน ทะลุ 15.9 ได้ มีลุ้นขึ้นต่อไปทดสอบ 16.6

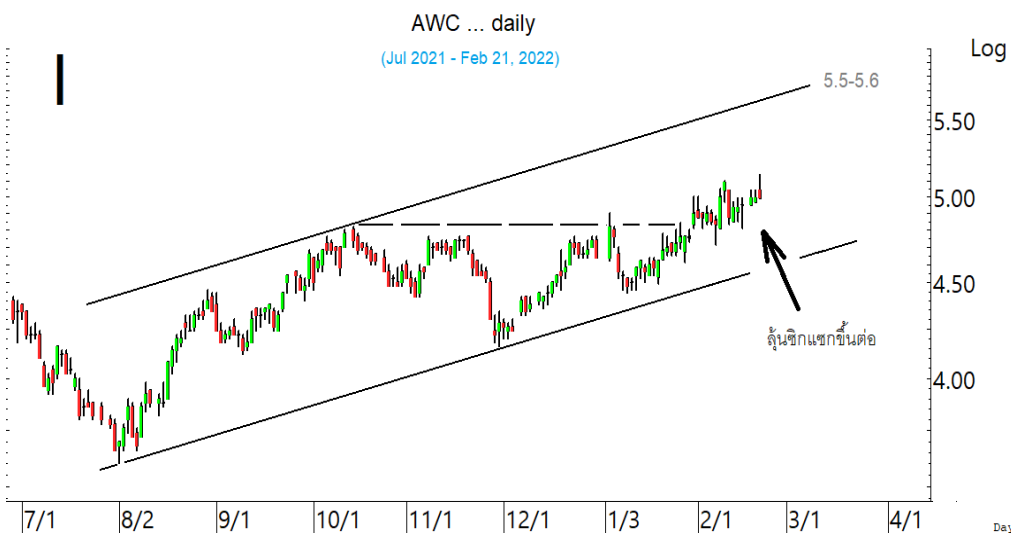


VGI ตั้งหลักขึ้นมาดี มีด่านที่ 5.85-5.9 ทะลุได้ มีลุ้นขึ้นต่อไปทดสอบ 6.35 ที่ต้องฝ่าต่อขึ้นไป

ในหุ้นเป็นตัวอย่าง อื่น ๆ ที่ดูมีลู่ หรือที่ต้องระวัง ก็ดูกรอบแนวรับแนวต้านเหล่านี้ประกอบ และ/หรืออาจใช้เป็นกรอบในการ Trading ได้ : **OR** พยายามสู้ที่ด้าน 27.5-28 ทะลุได้ ด้านต่อไปมีที่ 29.25 ที่ต้องฝ่าต่อขึ้นไป แนวรับอาจมีที่ 26.5 และ/หรือ 25.75 **WICE** ค่อยๆ ตั้งหลักขึ้นมา มีด้านที่ 18.5 ทะลุได้ ด้านต่อไปมีที่ 19.3 และ/หรือ 19.7 แนวรับมีที่ 17.6 **JTS** ทะลุต่อขึ้นมา ด้านต่อไปมีที่ 312 และ/หรือ 326 ระวังแกว่งถ้าหลุด 290 ลงมา **JMT** เริ่มขยับต่อขึ้นมา ด้านต่อไปมีที่ 65.50 ทะลุได้ อาจต่อไปทดสอบ 67.50 แนวรับอาจมีที่ 62.25 และ/หรือ 61.25 **ASP** เริ่มขยับทะลุขึ้นมา ด้านต่อไปมีที่ 4.02-4.04 ทะลุได้ อาจต่อไปทดสอบ 4.20 แนวรับมีที่ 3.82 และ/หรือ 3.78 **KGI** เริ่มขยับขึ้นมา มีด้านที่ 7.1 และ 7.3-7.35 แนวรับอาจมีที่ 6.65 **CPF** ค่อยๆ ตั้งหลักขึ้นมา มีด้านที่ 27.50 และ 28.75 แนวรับมีที่ 25.25 ระวังแกว่งถ้าหลุด 25 ลงมา **SNNP** เริ่มขยับต่อขึ้นมา มีด้านที่ 18 ทะลุได้ ด้านต่อไปมีที่ 18.7 ที่ต้องฝ่าต่อขึ้นไป แนวรับมีที่ 15.9 และ/หรือ 15.3 **PTL** ขยับต่อขึ้นมา ด้านต่อไปมีที่ 30.5 และ/หรือ 31.50 แนวรับอาจมีที่ 27.25 ระวังแกว่งถ้าหลุด 27 ลงมา **CHG** ตั้งหลักขึ้นมา มีด้านที่ 3.32 ทะลุได้ ด้านต่อไปมีที่ 3.38 แนวรับอาจมีที่ 3.18 และ **EKH** ตั้งหลักขึ้นมา มีด้านที่ 7.9-8 ทะลุได้ ด้านต่อไปมีที่ 8.2 และ 8.50 ที่ต้องฝ่าต่อขึ้นไป **NEX** เริ่มขยับ มีด้านที่ 20 และ 20.4 ทะลุได้ ด้านต่อไปมีที่ 21.4 ในรูป H ที่ต้องฝ่าต่อขึ้นไป แนวรับถ้าแถวๆ 18.8 ยืนไม่อยู่ อาจมีที่ 17.9 **SINGER** เริ่มตั้งหลักและทะลุ 44.25 ระหว่างวัน ด้านต่อไปมีที่ 46-46.75 และ 49 ระวังแกว่งถ้าหลุด 42 ลงมา **AWC** เริ่มขยับต่อขึ้นมา มีด้านต่อไปที่ 5.25-5.3 และ 5.5-5.6 ในรูป I ที่ต้องฝ่าต่อขึ้นไป แนวรับอาจมีที่ 4.96 และ/หรือ 4.78 **SENA** ตั้งหลักต่อขึ้นมาที่ด้าน 5.25 ทะลุได้ ด้านต่อไปมีที่ 5.50 แนวรับอาจมีที่ 4.94 และ/หรือ 4.84 และหุ้นอื่นๆ ใน Alert ระหว่างวัน (สามารถดูได้ ใน www.thanachartsec.com)



NEX เริ่มตั้งหลัก ที่ต้องค่อยๆ ลุ้นต่อขึ้นไป



AWC ลุ้นค่อยๆ ซิกแซกขึ้นต่อ

หุ้นแนะนำ เข้า SCC เข้าเพิ่ม BH, WICE, CPN, SGP, TKS & ILM

Note: เราจะตาม Update หุ้นที่เราแนะนำให้อนปิด Position โดยในกรณีที่ตุ้มผิด อาจต้องขอให้ Stop loss

Stocks	Date	Comment	Target	Stoploss
SCC	Feb 22	เข้าเมื่อทะเล 402 เล็งแบ่งทำกำไรที่ 414 และ 424	Will update	ถ้าหลุด 393
BH	Feb 22	รับเพิ่มส่วนหนึ่ง และเพิ่มอีกเมื่อทะเล 155.5 เล็งแบ่งทำกำไรที่ 165	Will update	ถ้าหลุด 148
WICE	Feb 22	รับเพิ่ม เล็งแบ่งทำกำไรที่ 20 และ 22.4	38 ?	ถ้าหลุด 16.9
CPN	Feb 22	รับเพิ่มเมื่อทะเล 58 เล็งแบ่งทำกำไรที่ 60 และ 65	Will update	ถ้าหลุด 55.75 & 52.75
SGP	Feb 22	รับเพิ่มที่ 13.6 หรือเมื่อทะเล 14.2 เล็งแบ่งทำกำไรที่ 15.2 และ 15.7	Will update	ถ้าปิดหลุด 13 ส่วนเพิ่ม
TKS	Feb 22	เข้าเพิ่มเมื่อทะเล 16.3 เล็งแบ่งทำกำไรที่ 17.5	Will update	ถ้าหลุด 14.8
ILM	Feb 22	รับเพิ่มเมื่อทะเล 18.9 เล็งแบ่งทำกำไรที่ 19.8 และ 20.8	Will update	ถ้าหลุด 17.5 & 16
Stocks	Date	Comment	Target	Stoploss
TKS	Feb 18	ถือส่วนหนึ่ง และเข้าเพิ่มเมื่อทะเล 16.3 เล็งแบ่งทำกำไรที่ 17.5	Will update	ถ้าหลุด 14.8
MAKRO	Feb 18	ถือ เล็งแบ่งทำกำไรที่ 46	Will update	ถ้าหลุด 38
STPI	Feb 15	ถือส่วนหนึ่ง เล็งแบ่งทำกำไรที่ 6.1	Will update	ถ้าหลุด 5
BH	Feb 15	ถือ รับเพิ่มส่วนหนึ่ง และเพิ่มอีกเมื่อทะเล 155.5 เล็งแบ่งทำกำไรที่ 165	Will update	ถ้าหลุด 148
CPN	Feb 9	ถือ รับเพิ่มเมื่อทะเล 58 เล็งแบ่งทำกำไรที่ 60 และ 65	Will update	ถ้าหลุด 55.75 & 52.75
LANNA	Feb 8	ถือ เล็งแบ่งทำกำไรที่ 19.4 และ 20.4	Will update	ถ้าหลุด 15.9
IRPC	Feb 7	ถือ เล็งแบ่งทำกำไรที่ 4.14	Will update	ถ้าหลุด 3.70
TU	Feb 4	ถือ เล็งแบ่งทำกำไรที่ 22.4 และ 23	Will update	ถ้าหลุด 20
KTC	Feb 4	ถือ เล็งไปแบ่งทำกำไรที่ 70 และ 73	Will update	อาจมีถัวถ้าหลุด 63.5
BBL	Feb 2	ถือ หลังรับเพิ่มและ Stoploss ไปแล้ว	154-158 หรือสูงกว่านั้น	ถ้าหลุด 133
KKP	Jan 25	ถือ หลังแบ่งทำกำไร เล็งแบ่งทำกำไรอีกที่ 74	74,77 และ/หรือ 85	ถ้าหลุด 65
ONEE	Jan 24	ถือ หลังแบ่งทำกำไร เล็งแบ่งทำกำไรอีกที่ 13.6	Will update	ถ้าหลุด 10.50
ASK	Jan 24	ถือ หลังรับเพิ่ม เล็งแบ่งทำกำไรที่ 47 และ 49	94 ?	ถ้าหลุด 43 และ 40
DTAC	Jan 17	ถือ หลังแบ่งทำกำไร	Will update	ถ้าหลุด 43
SNNP	Jan 10	ถือ หลังรับเพิ่ม เล็งแบ่งทำกำไรที่ 18.4 และ 20.4	Will update	ถ้าหลุด 15.3
SGP	Jan 10	ถือ รับเพิ่มที่ 13.6 หรือเมื่อทะเล 14.2 เล็งแบ่งทำกำไรที่ 15.2 และ 15.7	Will update	ถ้าปิดหลุด 13 ส่วนเพิ่ม
BYD	Jan 6	ถือ หลังรับเพิ่ม เล็งแบ่งทำกำไรที่ 24.3 และ 27	50 ? หรือ 74 ?	ถ้าหลุด 16.9
SHR	Jan 5	ถือ หลังรับเพิ่ม เล็งแบ่งทำกำไรที่ 3.72	Will update	ถ้าหลุด 3.20
TOP	Dec 15	ถือ หลังรับเพิ่ม เล็งแบ่งทำกำไรที่ 55 และ 57	Will update	ถ้าหลุด 50 ส่วนเพิ่ม
ILM	Dec 8	ถือ รับเพิ่มเมื่อทะเล 18.9 เล็งแบ่งทำกำไรที่ 19.8 และ 20.8	Will update	ถ้าหลุด 17.5 & 16
WHA	Dec 8	ถือ หลังรับเพิ่ม และ Stoploss ไปแล้ว	Will update	ถ้าหลุด 3.26
ASIAN	Nov 24	ถือ หลังรับเพิ่ม เล็งแบ่งทำกำไรที่ 18 และ 18.8	Will update	ถ้าหลุด 15.50
SAWAD	Nov 23	ถือ หลังรับเพิ่ม เล็งแบ่งทำกำไรที่ 67	Will update	ถ้าหลุด 58
WICE	Nov 12	ถือ รับเพิ่ม เล็งแบ่งทำกำไรที่ 20 และ 22.4	38 ?	ถ้าหลุด 16.9
NEX	Nov 11	ถือ หลังรับเพิ่มและ Stoploss ไปแล้ว เล็งแบ่งทำกำไรที่ 23 และ 26	28-29 หรือสูงกว่านั้น	ถ้าหลุด 16.5
INTUCH	Nov 5	ถือ หลังรับเพิ่ม เล็งแบ่งทำกำไรที่ 82	Will update	ถ้าหลุด 75 & 72
BAM	Oct 25	ถือ หลังรับเพิ่ม และแบ่งทำกำไรไปแล้ว	Will update	ถ้าหลุด 19.50
AOT	Oct 15	ถือ หลังรับเพิ่ม เล็งแบ่งทำกำไรที่ 67	76 หรือสูงกว่านั้น	ถ้าหลุด 62.5 ส่วนเพิ่ม
NWR	Oct 12	ถือ เล็งแบ่งทำกำไรที่ 1.26 และ 1.44	Will update	ถ้าหลุด 0.90
SCB	Sep 22	ถือ หลังรับเพิ่มอีก เล็งแบ่งทำกำไรที่ 141 และ 145	154 หรือสูงกว่านั้น	อาจมีแกว่งถ้าหลุด 133
SABUY	Sep 9	ถือ หลังรับเพิ่ม เล็งแบ่งทำกำไรที่ 36.5 และ 38	42, 51 หรือ 67 ?	ถ้าปิดหลุด 28.50

หุ้นแนะนำ. เข้า SCC เข้าเพิ่ม BH, WICE, CPN, SGP, TKS & ILM ต่อ

Note: เราจะตาม Update หุ้นที่เราแนะนำให้จนปิด Position โดยในกรณีที่ตุ้มติด อาจต้องขอให้ Stop loss

Stocks	Date	Comment	Target	Stoploss
KBANK	Aug 27	ถือ หลังรับเพิ่ม เล็งแบ่งทำกำไรที่ 175 และ 179	188 หรือสูงกว่านั้น	อาจมีแกว่งถ้าหลุด 166
CK	Aug 19	ถือ หลังรับเพิ่ม เล็งแบ่งทำกำไรที่ 25	26.25 หรือสูงกว่านั้น	ถ้าหลุด 20.8 (1/2)
IVL	Aug 10	ถือ หลังรับเพิ่ม เล็งแบ่งทำกำไรที่ 53 และ 56	63 ?	อาจมีแกว่งถ้าหลุด 46.75
ADVANC	Aug 2	ถือ หลังรับเพิ่ม และ Stoploss ไปแล้ว	249 หรือสูงกว่านั้น	Will update
GUNKUL	Jul 14	ถือ หลังรับเพิ่ม เล็งแบ่งทำกำไรที่ 7.8 และ 8.25	10.7, 11.6 หรือสูงกว่านั้น	ถ้าหลุด 6.2 ส่วนเพิ่ม
COM7	Jan 20	ถือ หลัง Stoploss ไปแล้วครึ่งหนึ่ง	100?	Will update
AMATA	Nov 30	ถือ หลังรับเพิ่ม เล็งแบ่งทำกำไรที่ 23.5	27-28 ?	ถ้าหลุด 20.8 & 18.9
GULF	Nov 16	ถือ หลังรับเพิ่ม เล็งแบ่งทำกำไรที่ 54.75	65 หรือ 74	ถ้าหลุด 45.50 (1/2)
GPSC	Nov 11	ถือ หลังเข้าเพิ่มเพื่อถัว เล็งไปแบ่งขายที่ 79	98, 109 หรือ 115	ถ้าหลุด 72.50
BLA	Nov 5	ถือ หลังรับเพิ่ม และแบ่งทำกำไรไปแล้ว เล็งแบ่งทำกำไรอีก 53	50 หรือ 55	ถ้าหลุด 40.5 ส่วนเพิ่ม
EA	Nov 4	ถือ หลังรับเพิ่ม เล็งแบ่งทำกำไรที่ 105 และ 110	110 หรือ 121-124	ถ้าหลุด 89 (1/2)
PTTEP	Oct 22	ถือ หลังรับเพิ่ม เล็งแบ่งทำกำไรที่ 138 & 143	138 หรือ 143	ถ้าหลุด 126 & 121
TISCO	Oct 19	ถือ หลังรับเพิ่ม เล็งแบ่งทำกำไรที่ 102.50 และ 104	104, 107 หรือสูงกว่านั้น	ถ้าหลุด 96 ส่วนเพิ่ม
SINGER	Oct 7	ถือ หลังรับเพิ่ม และ Stoploss ไปแล้ว	80 หรือ 90	Will update
KCE	Jun 24	ถือ หลัง Stoploss ไปแล้วครึ่งหนึ่ง	95 หรือสูงกว่านั้น	Will update
JMT	Apr 1	ถือ หลังรับเพิ่ม และ Stoploss ไปแล้ว	79 หรือสูงกว่านั้น	ถ้าหลุด 57

Disclaimers

รายงานฉบับนี้จัดทำโดยบริษัทหลักทรัพย์ธนชาติ จำกัด (มหาชน) โดยจัดทำขึ้นบนพื้นฐานของแหล่งข้อมูลที่ดีที่สุดที่ได้รับมาและพิจารณาแล้วว่าน่าเชื่อถือ ทั้งนี้มีวัตถุประสงค์เพื่อให้บริการเผยแพร่ข้อมูลแก่นักลงทุนและใช้เป็นข้อมูลประกอบการตัดสินใจซื้อขายหลักทรัพย์ แต่ไม่ได้มีเจตนาชี้แนะหรือเชิญชวนให้ซื้อหรือขายหรือประกันราคาหลักทรัพย์แต่อย่างใด ทั้งนี้รายงานและความเห็นในเอกสารฉบับนี้อาจมีการเปลี่ยนแปลงแก้ไขได้ หากข้อมูลที่ได้รับมาเปลี่ยนแปลงไป การนำข้อมูลที่ปรากฏอยู่ในเอกสารฉบับนี้ ไม่ว่าทั้งหมดหรือบางส่วนไปทำซ้ำ ดัดแปลง แก้ไข หรือนำออกเผยแพร่แก่สาธารณชน จะต้องได้รับความยินยอมจากบริษัทก่อน

This report is prepared and issued by Thanachart Securities Public Company Limited (TNS) as a resource only for clients of TNS, Thanachart Capital Public Company Limited (TCAP) and its group companies. Copyright © Thanachart Securities Public Company Limited. All rights reserved. The report may not be reproduced in whole or in part or delivered to other persons without our written consent. Investors should use this report as one of many tools in making their investment decisions since Thanachart Securities may seek to do other business with the companies mentioned in the report. Thus, investors need to be aware that there could be potential conflicts of interest that could affect the report's neutrality.

Recommendation Structure:

Recommendations are based on absolute upside or downside, which is the difference between the target price and the current market price. If the upside is 10% or more, the recommendation is BUY. If the downside is 10% or more, the recommendation is SELL. For stocks where the upside or downside is less than 10%, the recommendation is HOLD. Unless otherwise specified, these recommendations are set with a 12-month horizon. Thus, it is possible that future price volatility may cause a temporary mismatch between upside/downside for a stock based on the market price and the formal recommendation.

For sectors, an "Overweight" sector weighting is used when we have BUYs on majority of the stocks under our coverage by market cap. "Underweight" is used when we have SELLs on majority of the stocks we cover by market cap. "Neutral" is used when there are relatively equal weightings of BUYs and SELLs.

Disclosures:

บริษัทหลักทรัพย์ ธนชาติ จำกัด (มหาชน) ทำหน้าที่เป็นผู้ดูแลสภาพคล่อง (Market Maker) และผู้ออกใบสำคัญแสดงสิทธิอนุพันธ์ (Derivative Warrants) โดยปัจจุบันบริษัทเป็นผู้ออกและเสนอขาย Derivative Warrants จำนวน 117 หลักทรัพย์ ได้แก่ ACE16C2202A, ADVA16C2202A, ADVA16C2203A, AMAT16C2206A, AOT16C2202A, AOT16C2204A, BAM16C2206A, BAM16C2204A, BANP16C2205A, BANP16C2202A, BANP16C2204A, BBL16C2203A, BBL16C2204A, BCH16C2203A, BEC16C2202A, BEC16C2204A, BGRI16C2203A, BGRI16C2205A, BLA16C2205A, CBG16C2202A, CBG16C2204A, CBG16C2205A, CHG16C2202A, COM716C2203A, COM716C2205A, CPAL16C2203A, CPAL16C2204A, CPF16C2205A, CPN16C2202A, CRC16C2204A, DELT16C2202A, DELT16C2203A, DOHO16C2202A, DTAC16C2203A, EA16C2206A, EA16C2203A, EA16C2205A, ESSO16C2202A, GLOB16C2203A, GPSC16C2206A, GPSC16C2203A, GPSC16C2205A, GULF16C2202A, GULF16C2203A, GULF16C2205A, GUNK16C2206A, GUNK16C2203A, GUNK16C2205A, HANA16C2202A, HANA16C2204A, HANA16C2205A, HMPR16C2202A, INTU16C2202A, INTU16C2205A, IRPC16C2205A, IVL16C2202A, IVL16C2203A, JAS16C2202A, JMAR16C2206A, JMAR16C2202A, JMAR16C2205A, JMT16C2203A, JMT16C2205A, KBAN16C2206A, KBAN16C2202A, KBAN16C2204A, KCE16C2204A, KCE16C2205A, KCE16C2205B, KTC16C2202A, LH16C2202A, MINT16C2203A, MINT16C2204A, MTC16C2202A, MTC16C2204A, OR16C2202A, OR16C2203A, OR16C2205A, PTG16C2202A, PTG16C2203A, PTL16C2202A, PTL16C2202B, PTT16C2203A, PTT16C2205A, PTTE16C2203A, RBF16C2202A, RCL16C2205A, RS16C2205A, S5016P2206B, S5016C2203A, S5016C2203B, S5016C2206A, S5016P2203A, S5016P2203B, S5016P2206A, SAWA16C2202A, SAWA16C2204A, SAWA16C2205A, SCB16C2202A, SCC16C2204A, SCGP16C2202A, SPAL16C2202A, STA16C2203A, STEC16C2204A, STGT16C2202A, SYNE16C2202A, TOP16C2206A, TOP16C2202A, TRUE16C2205B, TRUE16C2202A, TRUE16C2203A, TRUE16C2206A, TU16C2202A, TU16C2204A, WHA16C2202A, WHA16C2204A (underlying securities are ACE, ADVANC, AMATA, AOT, BAM, BANPU, BBL, BCH, BEC, BGRI, BLA, CBG, CHG, COM7, CPALL, CPF, CPN, CRC, DELTA, DOHOME, DTAC, EA, ESSO, GLOBAL, GPSC, GULF, GUNKUL, HANA, HMPRO, INTUCH, IRPC, IVL, JAS, JMART, JMT, KBANK, KCE, KTC, LH, MINT, MTC, OR, PTG, PTL, PTT, PTTEP, RBF, RCL, RS, SAWAD, SCB, SCC, SCGP, SET50, SPALI, STA, STEC, STGT, SYNEX, TOP, TU, WHA, TRUE). และบริษัทจัดทำบทวิเคราะห์ของหลักทรัพย์อ้างอิงดังกล่าว จึงมีส่วนได้ส่วนเสียหรือมีความขัดแย้งทางผลประโยชน์ (conflicts of interest) นอกจากนี้ นักลงทุนควรศึกษารายละเอียดในหนังสือชี้ชวนของใบสำคัญแสดงสิทธิอนุพันธ์ดังกล่าวก่อนตัดสินใจลงทุน

หมายเหตุ: บริษัท ทูนครชาติ จำกัด (TCAP) ซึ่งเป็นผู้ถือหุ้นรายใหญ่ของบริษัทหลักทรัพย์ ธนชาติ จำกัด (มหาชน) โดยถือหุ้นในสัดส่วนร้อยละ 50.96 มี สัดส่วนการถือหุ้นบริษัท ราชธานีลีสซิ่ง จำกัด (มหาชน) (THANI) ทั้งทางตรงและทางอ้อม มากกว่าร้อยละ 56 และเป็นผู้ถือหุ้นใหญ่ของ THANI

บริษัททูนครชาติ จำกัด (TCAP), ธนาคารทหารไทยธนชาติ จำกัด (มหาชน) (TTB) เป็นบริษัทที่มีความเกี่ยวข้องกับบริษัทหลักทรัพย์ธนชาติ จำกัด (มหาชน) (TNS) โดย TCAP เป็นผู้ถือหุ้น ร้อยละ 50.96 ใน TNS และ ถือหุ้นใน TTB ร้อยละ 21.2 ดังนั้น การจัดทำบทวิเคราะห์ของหลักทรัพย์ดังกล่าว จึงมีส่วนได้ส่วนเสียหรือมีความขัดแย้งทางผลประโยชน์ (conflicts of interest)

บริษัททูนครชาติ จำกัด (TCAP) บริษัท ราชธานีลีสซิ่ง จำกัด (มหาชน) (THANI) บริษัท เอ็ม บี เค (มหาชน) (MBK) และบริษัท ปทุมไรชมิล แอนด์ แกรนารี จำกัด (มหาชน) (PRG) เป็นบริษัทที่มีความเกี่ยวข้องกับบริษัทหลักทรัพย์ธนชาติ จำกัด (มหาชน) ดังนั้น การจัดทำบทวิเคราะห์ของหลักทรัพย์ดังกล่าว จึงมีส่วนได้ส่วนเสียหรือมีความขัดแย้งทางผลประโยชน์ (conflicts of interest)

หมายเหตุ: * บริษัทหลักทรัพย์ธนชาติ จำกัด (มหาชน) (TNS) และ บริษัท ทูนครชาติ จำกัด (มหาชน) TCAP มีกรรมการร่วมกันได้แก่ นายสมเจตน์ หมุศิริเลิศ ซึ่งทำหน้าที่กรรมการผู้จัดการใหญ่ของ TCAP และ ทำหน้าที่ ประธานกรรมการบริษัท และประธานกรรมการบริหาร TNS อย่างไรก็ตาม บทวิเคราะห์นี้ได้ถูกจัดทำขึ้นบนสมมติฐานของฝ่ายวิจัยของ TNS"

หมายเหตุ: * บริษัทหลักทรัพย์ธนชาติ จำกัด (มหาชน) (TNS) และ บริษัท จัดการและพัฒนาทรัพยากรน้ำภาคตะวันออก จำกัด (มหาชน) EASTW มีกรรมการร่วมกันได้แก่ นางอัครวิณี ไตลิ่งคะ ซึ่งทำหน้าที่ กรรมการตรวจสอบของ EASTW และ ทำหน้าที่ กรรมการบริษัท กรรมการบริหารของ TNS อย่างไรก็ตาม บทวิเคราะห์นี้ได้ถูกจัดทำขึ้นบนสมมติฐานของฝ่ายวิจัยของ TNS"

หมายเหตุ: ** "บริษัทหลักทรัพย์ธนชาติ จำกัด (มหาชน) (TNS) เป็นผู้จัดการจำหน่าย หุ้นกู้ชนิดระบุชื่อผู้ถือ ประเภทไม่ด้อยสิทธิ ไม่มีหลักประกัน มีผู้แทนผู้ถือหุ้นกู้ "หุ้นกู้ บริษัท สหกลีโควิปเมนท์ จำกัด (มหาชน) ครั้งที่ 1/2562 ครบกำหนดไถ่ถอนปี พ.ศ. 2565" ที่ออกโดย บริษัท สหกลีโควิปเมนท์ จำกัด (มหาชน) (SQ) ดังนั้น การจัดทำบทวิเคราะห์ของหลักทรัพย์ดังกล่าว จึงอาจมีส่วนได้ส่วนเสียหรือมีความขัดแย้งทางผลประโยชน์ (conflicts of interest)"

หมายเหตุ: ** "บริษัทหลักทรัพย์ธนชาติ จำกัด (มหาชน) (TNS) ผู้จัดการจำหน่ายหุ้นกู้ หุ้นกู้ชนิดระบุชื่อผู้ถือ ประเภทไม่ด้อยสิทธิ ไม่มีประกัน และมีผู้แทนผู้ถือหุ้นกู้ของ บริษัท สวานอุตสาหกรรมโรจนะ จำกัด (มหาชน) (ROJNA) ครั้งที่ 3/2562 ครบกำหนดไถ่ถอนปี พ.ศ. 2566" ที่ออกโดย บริษัท สวานอุตสาหกรรมโรจนะ จำกัด (มหาชน) ดังนั้น การจัดทำบทวิเคราะห์ของหลักทรัพย์ดังกล่าว จึงอาจมีส่วนได้ส่วนเสียหรือมีความขัดแย้งทางผลประโยชน์ (conflicts of interest)

Thanachart Research Team

หัวหน้าฝ่าย

พิมพ์ผกา นิจการุณ, CFA
Tel: 662-779-9199
pimpaka.nic@thanachartsec.co.th

Thematic Research, กระดาษ

จักร เรื่องสิทธิสัญญา
Tel: 662-779-9104
chak.reu@thanachartsec.co.th

สาธารณูปโภค, สื่อสาร

ณัฐภาพ ประสิทธิ์สุขสันต์
Tel: 662-483-8296
nuttapop.Pra@thanachartsec.co.th

อิเล็กทรอนิกส์, อาหาร, เครื่องดื่ม, เติมน้ำมัน

พัทธดนย์ บุญนา
Tel: 662-483-8298
pattadol.bun@thanachartsec.co.th

อสังหาริมทรัพย์, พาณิชยกรรม

พรรณารายณ์ ดิยะพิทยารัตน์
Tel: 662-779-9109
phanarai.von@thanachartsec.co.th

ยานยนต์, นิคมฯ, Property Fund, REITs, บันเทิง

รดา ลิ้มสุทธิวันภูมิ
Tel: 662-483-8297
rata.lim@thanachartsec.co.th

ธนาคาร, ธุรกิจการเงิน, ประกัน

สรัชดา ศรีทรง
Tel: 662-779-9106
sarachada.sor@thanachartsec.co.th

ขนส่ง, รับเหมา

ศักดิ์สิทธิ์ พัฒนานารักษ์
Tel: 662-779-9112
saksid.pha@thanachartsec.co.th

Small Cap, การแพทย์, โรงแรม

ศิริพร อรุโณทัย
Tel: 662-779-9113
siriporn.aru@thanachartsec.co.th

พลังงาน, บีโตร์เคมี

ยุพาพรรณ พลพรประเสริฐ
Tel: 662-779-9110
yupapan.pol@thanachartsec.co.th

นักวิเคราะห์, แพลตฟอร์ม

ลาภินี ทิพยมณฑล
Tel: 662-779-9115
lapinee.dib@thanachartsec.co.th

กลยุทธ์การลงทุน

อดิศักดิ์ ผู้พิพัฒนทรัพย์กุล, CFA
Tel: 662-779-9120
adisak.phu@thanachartsec.co.th

วิเคราะห์เทคนิค

ภัทรวลดี หวังมีงมาศ
Tel: 662-779-9105
pattarawan.wan@thanachartsec.co.th

วิเคราะห์ทางเทคนิค

วิชานันท์ ธรรมบำรุง
Tel: 662-779-9123
witchanan.tam@thanachartsec.co.th

กลยุทธ์การลงทุน

เถลิงศักดิ์ คูเจริญไพศาล
Tel: 662-483-8304
thaloengsak.kuc@thanachartsec.co.th

วิเคราะห์เชิงปริมาณ

สิทธิเชษฐ รุ่งรัศมีพัฒน์
Tel: 662-483-8303
sittichet.run@thanachartsec.co.th

ผู้ช่วยนักวิเคราะห์-กลยุทธ์การลงทุน

นลินภรณ์ คลังเปรมจิตต์
Tel: 662-779-9107
nariporn.kla@thanachartsec.co.th

Data Support Team

มณฑุดี เพชรแสงใสกุล

Tel: 662-779-9108
monrudee.pet@thanachartsec.co.th

เกษมรัตน์ จิตกุล

Tel: 662-779-9118
kasemrat.jit@thanachartsec.co.th

วราทิพย์ รุ่งประดับวงศ์

Tel: 662-779-9114
varathip.run@thanachartsec.co.th

สุนทร รักษาวัต

Tel: 662-779-9117
sunet.rak@thanachartsec.co.th

สุขสวัสดิ์ ลิมาวงษ์ปราณี

Tel: 662-779-9116
suksawat.lim@thanachartsec.co.th

สุจินตนา สถาพร

Tel: 662-779-9198
sujintana.sth@thanachartsec.co.th

Thanachart Securities Pcl.

Research Team

19 Floor, MBK Tower

444 Phayathai Road, Pathumwan Road, Bangkok 10330

Tel: 662 -779-9119

Email: thanachart.res@thanachartsec.co.th