

## ค่อย ๆ ลุ้นตั้งหลักต่อขึ้นไป ขณะความเสี่ยงยังคงอยู่

ดัชนี SET มีลุ้นค่อย ๆ ตั้งหลักขยับขึ้นต่อ ขณะที่ความเสี่ยงยังคงอยู่ และถ้า SET ทะลุด่าน 1,700 และ 1,709 ได้ มีลุ้นขึ้นต่อไปที่ 1,715-1,718 ที่ต้องลุ้นฝ่าขึ้นไป เพราะฉะนั้น เสี่ยงทนแกว่ง ผสมเลือกหุ้นเป็นตัว ๆ ในวงเงินที่ผันผวนได้ต่อไป ในการลุ้นดูด้านของ SET50 และหุ้นหลัก รวมถึงหุ้นเชิงกำไรที่เริ่มทยอยตั้งหลักขึ้นมาตามรายละเอียดด้านล่างประกอบ และหมวด Finance ที่ตั้งหลักขึ้นมาดีรูปและรายละเอียดด้านใน หุ้นแนะนำวันนี้ STPI, BBL, ONEE, ADVANC & KCE



ภัทรวัลย์ หวังมิ่งมาต  
Senior Technical Analyst

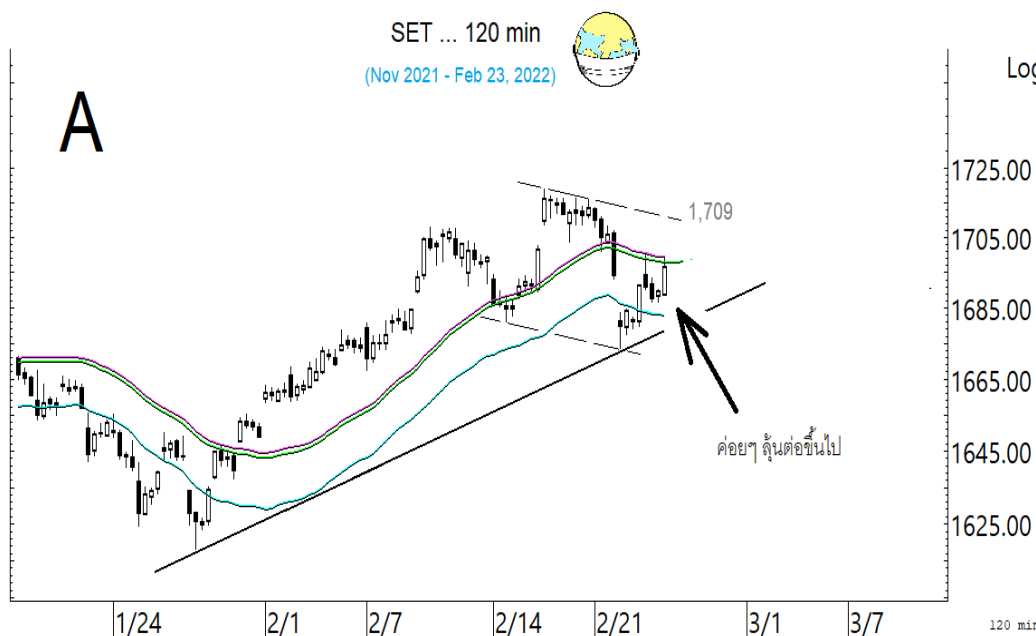
วิชพันธ์ ธรรมบำรุง  
Technical Analyst

ดัชนี SET มีลุ้นค่อย ๆ ตั้งหลักขยับขึ้นต่อ โดยมีด่านที่ 1,700 และ 1,709 ในรูป A ทะลุได้ ด้านต่อไปมีที่ 1,715-1,718 ที่ต้องลุ้นฝ่าต่อไป ขณะที่ความเสี่ยงภาพใหญ่ยังคงอยู่ สำหรับแนวรับอาจมีขยับขึ้นมาที่ 1,690 และ/หรือ 1,685 ในการลุ้น ดูด้านของ SET50 ที่ 1,026 และ 1,030 ทะลุได้ รีบาวด์มีลุ้นกลับขึ้นไป ทดสอบ 1,039-1,041 รวมถึงด้านของหุ้นหลักที่ทยอยตั้งหลักขึ้นมา เมื่อดูจากดัชนีธนาคารและพลังงานในรูป C และที่มี Update ด้านล่าง ขณะที่หุ้นเชิงกำไรขนาดกลาง-เล็กก็ค่อย ๆ ขยับต่อขึ้นมา เมื่อดูจากดัชนี sSET ที่เริ่มทะลุขึ้นมา และมีด่านต่อไปที่ 1,166 ในรูป D ที่ต้องฝ่าต่อไป ในด้านกลยุทธ์ทางเทคนิค ยังเสี่ยงทนแกว่งดูอาการและรอสัญญาณต่อไป ผสมเลือกหุ้นเป็นตัว ๆ ในวงเงินที่ผันผวนได้ต่อไปก่อน

สำหรับธนาคารเริ่มตั้งหลักขึ้นมาตามในรูป C โดยมีด่านที่ 448 และ 452 ที่ต้องฝ่ากลับขึ้นไป ในการลุ้นดู Update หุ้นเหล่านี้ประกอบ KBANK ตั้งหลักขึ้นมาทดสอบด่าน 169.50 ทะลุได้ ด้านต่อไปมีที่ 172 และ/หรือ 175 แนวรับอาจมีที่ 165 และ/หรือ 161.50 SCB กำลังตั้งหลัก มีด่านที่ 130.50 และ 133 ที่ต้องฝ่าขึ้นไป แนวรับมีที่ 126.50 และ/หรือ 125.50 BBL ตั้งหลักขึ้นมา มีด่านที่ 144.5 และ 147 ที่ต้องฝ่ากลับขึ้นไป แนวรับอาจมีที่ 139.5 และ/หรือ 138 KTB กำลังตั้งหลัก โดยมีด่านที่ 14.2 และ 14.4 ที่ต้องฝ่าขึ้นไป แนวรับที่ 13.7 และ/หรือ 13.4-13.3

และพลังงานพยายามตั้งหลักในเขตแนวรับ 24,823-24,735 ในรูป D โดยมีด่านที่ 25,320 ที่ต้องฝ่ากลับขึ้นไป ในการลุ้นส่วนหนึ่งยังต้องดู PTT ที่เขตแนวรับที่ 38 และ/หรือ 36.75 ด้านมีที่ 41.25 และ/หรือ 42.50 และ PTTEP กำลังตั้งหลัก โดยมีด่านที่ 131-132 และ 134.5-135 แนวรับมีที่ 126.50 และ/หรือ 125.50

**แนวต้าน 1,700, 1,709 และ 1,715-1,718 แนวรับ 1,690, 1,685 และ 1,678**



### BUY:

- STPI** รับเพิ่ม เล็งแบ่งทำกำไรที่ 6.75 และ 7.5 (Stoploss ถ้าหลุด 5 & 4.86)
- BBL** รับเพิ่มที่ 141 เล็งแบ่งทำกำไรที่ 147 และ 149 (Stoploss ถ้าหลุด 133)
- ONEE** รับเพิ่มที่ 11.8 หรือเมื่อทะลุ 12.2 เล็งแบ่งทำกำไรที่ 13.7 (Stoploss ถ้าหลุด 11.3)
- ADVANC** รับเพิ่ม เล็งแบ่งทำกำไรที่ 242 และ 257
- KCE** รับเพิ่มเมื่อทะลุ 63.25 เล็งแบ่งทำกำไรที่ 67 และ 73 (Stoploss ถ้าหลุด 60 และ 57.50 ที่ละขั้น)
- และ **BH & TKS** ตามรายละเอียดด้านใน

### Add Stoploss line :

n/a

### SELL:

n/a

### SECTOR to watch:

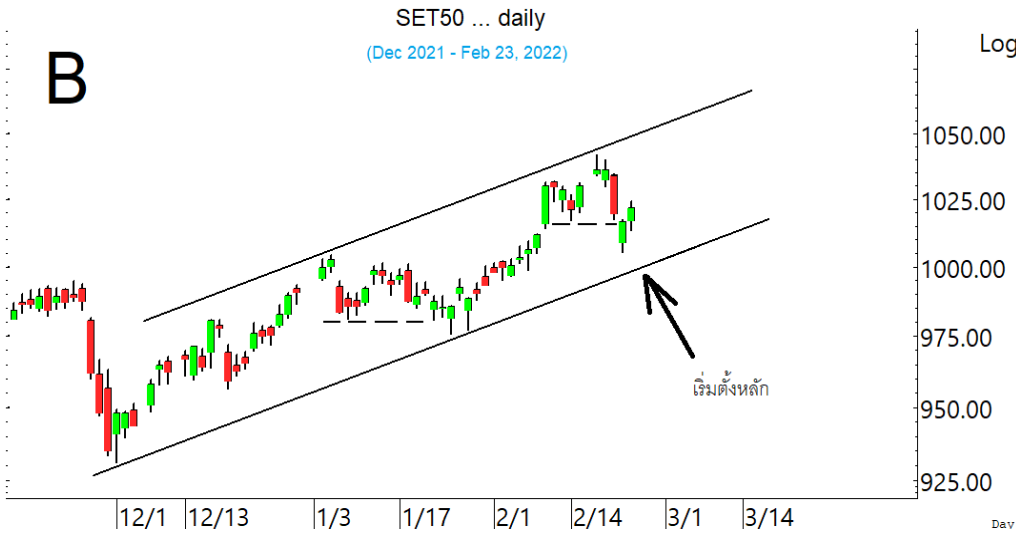
#### Finance :

JMT, ASK, AMANAH, ECL, IFS, KTC, SAK, TIDLOR & TK

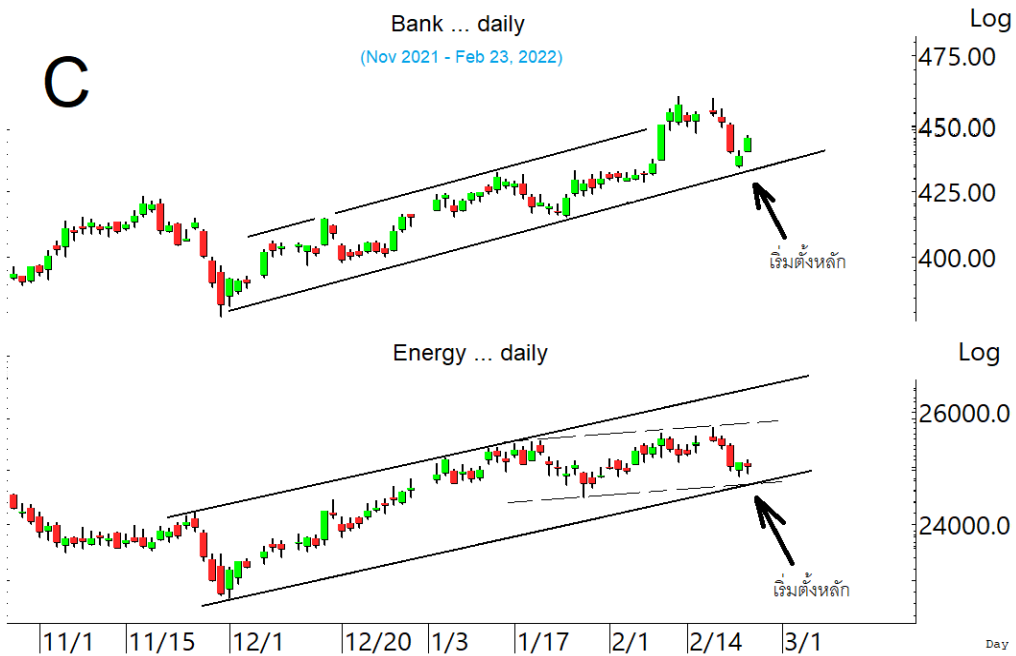
#### Day Trade:

GULF, EA, GPSC, SGP, BANPU, SABUY, COM7, KCE, BEC, WORK, VNG, RCL, BEM, JMART, FORTH, SYNEX, SAMTEL, TRUBB, AP & ORI

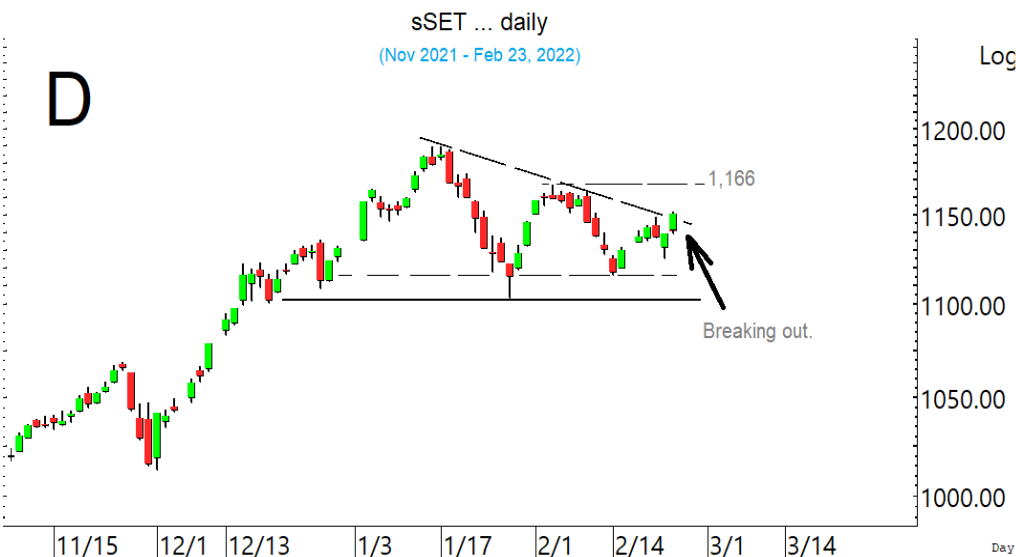
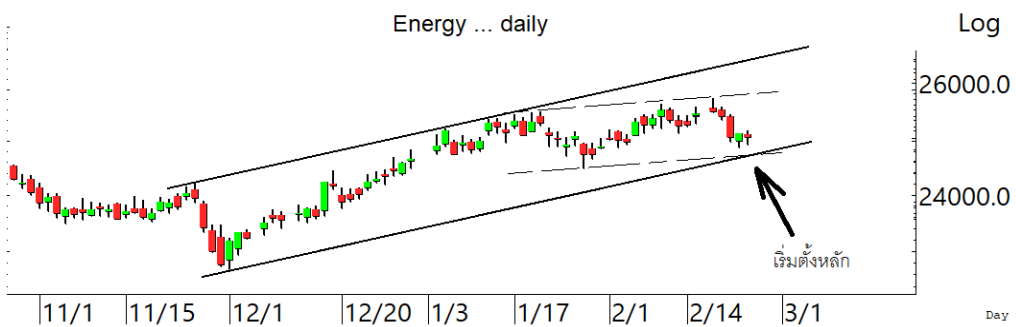
**ดัชนี SET มีลุ้นค่อย ๆ ตั้งหลักขยับขึ้นต่อ โดยมีด่านที่ 1,700 และ 1,709 ที่ต้องฝ่าต่อไป**



โดยดูค่าของ SET50 ที่เริ่มตั้งหลัก  
ขึ้นมา

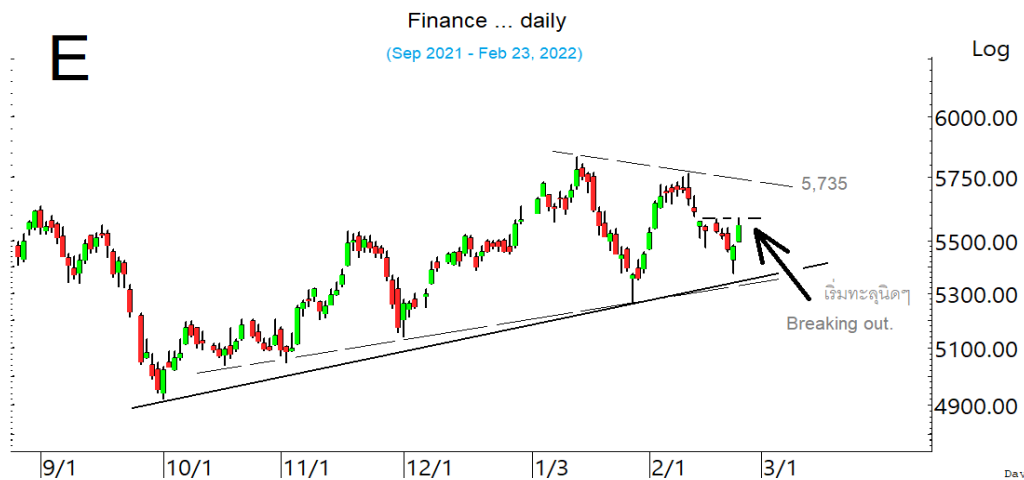


และดัชนีหลักทั้งธนาคารและ  
พลังงานที่เริ่มตั้งหลัก

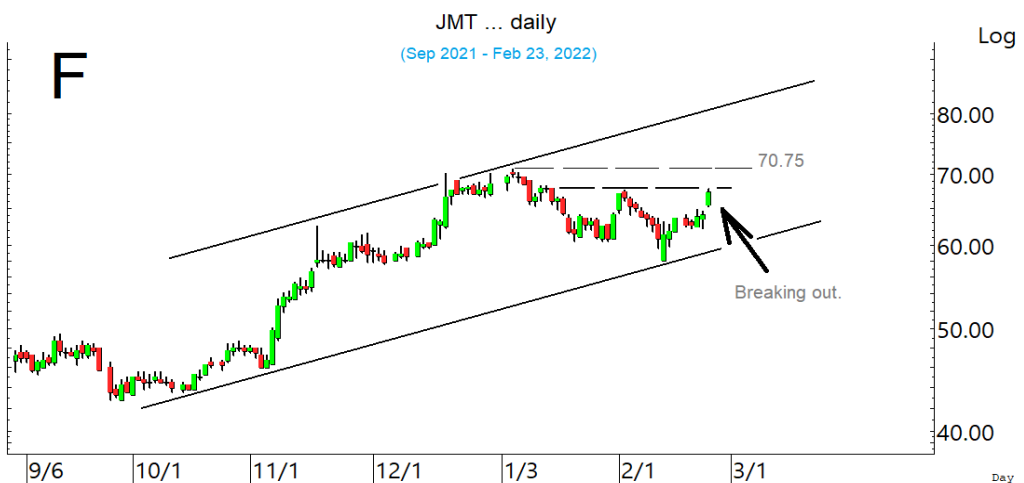


รวมถึงหุ้นแก๊งกำไรขนาดกลาง-เล็ก  
ที่ทยอยตั้งหลักขึ้นมา เมื่อดูจาก  
ดัชนี sSET ที่เริ่มทะลุขึ้นมาด้วย

**SECTOR to watch :** หมวด Finance เติงขึ้นมาจากเขตแนวรับ และเริ่มทะลุขึ้นๆ รัฐบาลมีลุ้นขึ้นต่อไป 5,735 ในรูป.E ที่ต้องฝ่าต่อขึ้นไป สำหรับหุ้นเป็นตัวๆ ที่ขอ Update **JMT** ทะลุต่อขึ้นมาที่ด้าน 67.5-68 ทะลุขึ้นมาขึ้นได้ อาจต่อไปทดสอบ 70.75 ในรูป.F แนวรับมีที่ 64.25 และ/หรือ 63 **ASK** เติงทะลุกลับขึ้นมาที่มีด้านที่ 48.75 และ 49.25 ที่ต้องฝ่าต่อขึ้นไป ขณะที่ภาพระยะยาวค่อยๆ เจาะทะลุขึ้นมา และมีลุ้นชีกแซกขึ้นต่อ อาจเล็งเป้าสูงขึ้นไป 96 ตามในรูป G แนวรับมีที่ 46.50 และ/หรือ 45.25 สำหรับ **AMANAH** ทะลุต่อขึ้นมา ด้านต่อไปมีที่ 5.5 และ/หรือ 5.65 แนวรับมีที่ 5 และ/หรือ 4.92 **ECL** ดูด้านที่ 3.40 และ 3.46 ทะลุได้ ด้านต่อไปมีที่ 3.60 แนวรับอาจมีที่ 3.24 และ 3.16 ระวังกว้างถ้าหลุด 3.08 **IFS** เข้าเขตด้าน 3.58 ทะลุได้ ด้านต่อไปมีที่ 3.72 และ/หรือ 3.78 แนวรับมีที่ 3.38 ระวังแกว่งถ้าหลุด 3.30 ลงมา **KTC** กำลังตั้งหลัก มีด้านที่ 65.5-66 และ 66.75 ที่ต้องฝ่าขึ้นไป แนวรับอาจมีที่ 63.50 **SAK** ตั้งหลักขึ้นมา ด้านต่อไปมีที่ 9.55 และ/หรือ 9.75-9.85 แนวรับมีที่ 8.6-8.55 **TIDLOR** เติงขึ้นมาในเขตด้าน 38-38.25 ทะลุได้ ด้านต่อไปมีที่ 39.25 และ 40 แนวรับอาจมีที่ 36 และ **TK** เติงขึ้นมา มีด้านที่ 11.4 และ 11.8 ระวังแกว่งถ้าหลุด 10.8 อาจถอยกลับลงไปทดสอบ 10.3



หมวด Finance เติงขึ้นมาจากเขตแนวรับ โดยมีด้านที่ 5,582 และ 5,735 ที่ต้องลุ้นฝ่าขึ้นไป

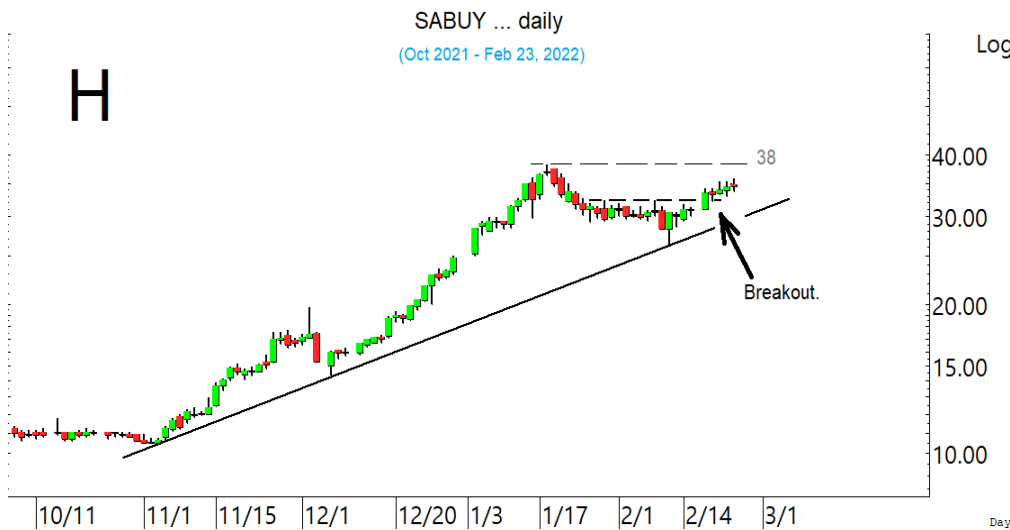


JMT รัฐบาลมีลุ้นขึ้นมา มีด้านที่ 67.5-68 และ 70.75 ที่ต้องฝ่าต่อขึ้นไป

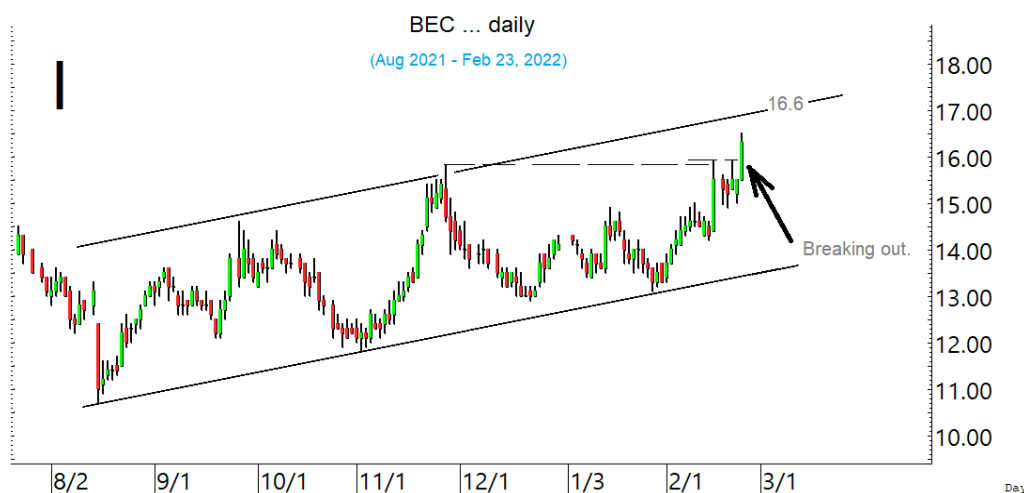


ASK ค่อยๆ เจาะทะลุด้านระยะยาวขึ้นมา และมีลุ้นชีกแซกขึ้นต่อไป

ในหุ้นเป็นตัวๆ อื่น ๆ ที่ดูมีลุ้น หรือที่ต้องระวัง ก็ดูกรอบแนวรับแนวต้านเหล่านี้ประกอบ และ/หรืออาจใช้เป็นกรอบในการ Trading ได้ : **GULF** เริ่มตั้งหลัก มีด่านที่ 51.25 และ 52.5-52.75 ที่ต้องฝ่าต่อขึ้นไป แนวรับอาจมีที่ 49.50 **EA** เริ่มตั้งขึ้นมา มีด่านที่ 95.25 และ 97.25-97.75 ที่ต้องฝ่าต่อขึ้นไป **GPSC** เริ่มขยับ มีด่านที่ 76.25 และ 77.25 ที่ต้องฝ่าขึ้นไป แนวรับอาจมีที่ 74.25 **SGP** เริ่มขยับขึ้นมา มีด่านที่ 14.5-14.6 แนวรับอาจมีที่ 13.6 **BANPU** เริ่มขยับขึ้นมา มีด่านที่ 11.2 และ 11.4 ทะลุได้ ด้านต่อไปมีที่ 11.8 แนวรับมีที่ 10.6 **SABUY** ขยับต่อขึ้นมา ด้านต่อไปมีที่ 37.75-38 ในรูป.H และ 38.75 ที่ต้องฝ่าต่อขึ้นไป แนวรับอาจมีที่ 33.75 **COM7** ตั้งหลักต่อขึ้นมา มีด่านที่ 80-80.5 และ 81.50 ที่ต้องฝ่าต่อขึ้นไป **KCE** เริ่มขยับ มีด่านที่ 63.25 ทะลุได้ ด้านต่อไปมีที่ 65.50 แนวรับอาจมีที่ 61.25 ระวังแกว่งถ้าหลุด 60.75 **BEC** ทะลุขึ้นมา ด้านต่อไปมีที่ 16.6 ในรูป.I และ 16.9 ทะลุได้ด้านต่อไปมีที่ 17.4 แนวรับอาจมีที่ 15.2-15 **WORK** เริ่มตั้งหลัก มีด่านที่ 26.75 และ 27.5-27.75 ที่ต้องฝ่าขึ้นไป แนวรับมีที่ 24.5-24.4 **VNG** ตั้งหลักขึ้นมา ด้านต่อไปมีที่ 8.4 และ 8.7 **RCL** เริ่มขยับต่อขึ้นมา มีด่านต่อไปที่ 48.5-48.75 และ 49.5-50 แนวรับมีที่ 44.25 และ/หรือ 43.25 **BEM** เริ่มตั้งหลัก มีด่านที่ 9-9.1 และ 9.25 ที่ต้องฝ่าต่อขึ้นไป แนวรับมีที่ 8.6 และ/หรือ 8.45 **JMART** ตั้งขึ้นมา มีด่านต่อไปที่ 55-55.50 ที่ต้องฝ่าขึ้นไป ระวังแกว่งถ้าหลุด 52 ลงมา **FORTH** ขยับทะลุทำ new high ต่อขึ้นมา ด้านต่อไปมีที่ 24.4 และ/หรือ 25.50 แนวรับอาจมีที่ 22.4 **SYNEX** ตั้งหลักขึ้นมา มีด่านที่ 28.75 และ 29.25 ทะลุได้ ด้านต่อไปมีที่ 31-31.75 แนวรับอาจมีที่ 26.75 **SAMTEL** ตั้งแรงขึ้นมา มีด่านที่ 8.3 และ 8.5-8.6 ที่ต้องฝ่าขึ้นไป ระวังแกว่งถ้าหลุด 7.75 ลงมา **TRUBB** แรงต่อขึ้นมา มีด่านที่ 2.82 ทะลุได้ อาจต่อไป 2.98 แนวรับมีที่ 2.64 **AP** ขยับต่อขึ้นมาที่ด่าน 11.5 ทะลุได้ ด้านต่อไปมีที่ 11.9 ที่ต้องฝ่าต่อขึ้นไป แนวรับมีที่ 10.8 ระวังแกว่งถ้าหลุด 10.60 **ORI** ขยับขึ้นมา ด้านต่อไปมีที่ 13.4 และ 13.8 แนวรับมีที่ 11.9 และหุ้นอื่นๆ ใน Alert ระหว่างวัน (สามารถดูได้ ใน [www.thanachartsec.com](http://www.thanachartsec.com))



**SABUY** ขยับต่อขึ้นมา ลุ้นซิกแซกขึ้นต่อ



**BEC** ทะลุแรงขึ้นมาในเขตด่าน 16.6 ที่ต้องฝ่าต่อขึ้นไป

## หุ้นแนะนำ เข้าเพิ่ม STPI, BBL, ONEE, ADVANC, KCE, BH &amp; TKS

Note: เราจะตาม Update หุ้นที่เราแนะนำให้งปิด Position โดยในกรณีที่ตุ้มผิด อาจต้องขอให้ Stop loss

Stocks	Date	Comment	Target	Stoploss
STPI	Feb 24	รับเพิ่ม เล็งแบ่งทำกำไรที่ 6.75 และ 7.50	Will update	ถ้าหลุด 5 และ 4.86
BBL	Feb 24	รับเพิ่มที่ 141 เล็งแบ่งทำกำไรที่ 147 และ 149	154-158 หรือสูงกว่านั้น	ถ้าหลุด 133
ONEE	Feb 24	รับเพิ่มที่ 11.8 หรือเมื่อทะเล 12.2 เล็งแบ่งทำกำไรที่ 13.7	Will update	ถ้าหลุด 11.3
ADVANC	Feb 24	รับเพิ่ม เล็งแบ่งทำกำไรที่ 242 และ 257	257 หรือสูงกว่านั้น	Will update
KCE	Feb 24	รับเพิ่มเมื่อทะเล 63.25 เล็งแบ่งทำกำไรที่ 67 และ 73	95 หรือสูงกว่านั้น	ถ้าหลุด 60 & 57.5
BH	Feb 24	เพิ่มอีกเมื่อทะเล 153 เล็งแบ่งทำกำไรที่ 158 และ 165	Will update	ถ้าหลุด 148
TKS	Feb 24	เข้าเพิ่มเมื่อทะเล 16.3 เล็งแบ่งทำกำไรที่ 17.5	Will update	ถ้าหลุด 14.8

Stocks	Date	Comment	Target	Stoploss
GFPT	Feb 23	ถือ เล็งแบ่งทำกำไรที่ 14.2 และ 14.7	Will update	ถ้าหลุด 12.50
TKS	Feb 18	ถือส่วนหนึ่ง และเข้าเพิ่มเมื่อทะเล 16.3 เล็งแบ่งทำกำไรที่ 17.5	Will update	ถ้าหลุด 14.8
MAKRO	Feb 18	ถือ เล็งแบ่งทำกำไรที่ 46	Will update	ถ้าหลุด 38
STPI	Feb 15	ถือ รับเพิ่ม เล็งแบ่งทำกำไรที่ 6.75 และ 7.50	Will update	ถ้าหลุด 5 และ 4.86
BH	Feb 15	ถือ รอรับเพิ่มอีกส่วน เมื่อทะเล 153 เล็งแบ่งทำกำไรที่ 158 & 165	Will update	ถ้าหลุด 148
CPN	Feb 9	ถือ เล็งแบ่งทำกำไรที่ 60 และ 65	Will update	ถ้าหลุด 52.75
LANNA	Feb 8	ถือ เล็งแบ่งทำกำไรที่ 19.4 และ 20.4	Will update	ถ้าหลุด 15.9
IRPC	Feb 7	ถือ เล็งแบ่งทำกำไรที่ 4.14	Will update	ถ้าหลุด 3.70
TU	Feb 4	ถือ เล็งแบ่งทำกำไรที่ 22.4 และ 23	Will update	ถ้าหลุด 20
KTC	Feb 4	ถือ เล็งไปแบ่งทำกำไรที่ 70 และ 73	Will update	อาจมีถัวถ้าหลุด 63.5
BBL	Feb 2	ถือ รับเพิ่มที่ 141 เล็งแบ่งทำกำไรที่ 147 และ 149	154-158 หรือสูงกว่านั้น	ถ้าหลุด 133
KKP	Jan 25	ถือ หลังแบ่งทำกำไร เล็งแบ่งทำกำไรอีกที่ 74	74,77 และ/หรือ 85	ถ้าหลุด 65
ONEE	Jan 24	ถือ รับเพิ่มที่ 11.8 หรือเมื่อทะเล 12.2 เล็งแบ่งทำกำไรที่ 13.7	Will update	ถ้าหลุด 11.3
ASK	Jan 24	ถือ หลังรับเพิ่ม และแบ่งทำกำไรไปแล้ว เล็งแบ่งทำกำไรอีกที่ 49	96 ?	ถ้าหลุด 43 และ 40
DTAC	Jan 17	ถือ หลังแบ่งทำกำไร	Will update	ถ้าหลุด 44.5
SNNP	Jan 10	ถือ หลังรับเพิ่ม เล็งแบ่งทำกำไรที่ 18.4 และ 20.4	Will update	ถ้าหลุด 15.3
SGP	Jan 10	ถือ หลังรับเพิ่ม เล็งแบ่งทำกำไรที่ 15.2 และ 15.7	Will update	ถ้าปิดหลุด 13 ส่วนเพิ่ม
BYD	Jan 6	ถือ หลังรับเพิ่ม เล็งแบ่งทำกำไรที่ 24.3 และ 27	50 ? หรือ 74 ?	ถ้าหลุด 16.9
SHR	Jan 5	ถือ หลังรับเพิ่ม เล็งแบ่งทำกำไรที่ 3.72	Will update	ถ้าหลุด 3.20
TOP	Dec 15	ถือ หลังรับเพิ่ม เล็งแบ่งทำกำไรที่ 55 และ 57	Will update	ถ้าหลุด 50 ส่วนเพิ่ม
ILM	Dec 8	ถือ หลังแบ่งทำกำไร	Will update	ถ้าหลุด 17.5
WHA	Dec 8	ถือ หลังรับเพิ่ม และ Stoploss ไปแล้ว	Will update	ถ้าหลุด 3.26
ASIAN	Nov 24	ถือ หลังรับเพิ่ม เล็งแบ่งทำกำไรที่ 18 และ 18.8	Will update	ถ้าหลุด 15.50
WICE	Nov 12	ถือ หลังรับเพิ่ม เล็งแบ่งทำกำไรที่ 20 และ 22.4	38 ?	ถ้าหลุด 16.9
NEX	Nov 11	ถือ หลังรับเพิ่มและ Stoploss ไปแล้ว เล็งแบ่งทำกำไรที่ 23 และ 26	28-29 หรือสูงกว่านั้น	ถ้าหลุด 16.5
INTUCH	Nov 5	ถือ หลังรับเพิ่ม เล็งแบ่งทำกำไรที่ 82	Will update	ถ้าหลุด 75 & 72
BAM	Oct 25	ถือ หลังรับเพิ่ม และแบ่งทำกำไรไปแล้ว	Will update	ถ้าหลุด 19.50
AOT	Oct 15	ถือ หลังรับเพิ่ม เล็งแบ่งทำกำไรอีกที่ 67	76 หรือสูงกว่านั้น	ถ้าหลุด 62.5 ส่วนเพิ่ม
NWR	Oct 12	ถือ เล็งแบ่งทำกำไรที่ 1.26 และ 1.44	Will update	ถ้าหลุด 0.90
SCB	Sep 22	ถือ หลังรับเพิ่มอีก เล็งแบ่งทำกำไรที่ 141 และ 145	154 หรือสูงกว่านั้น	อาจมีแกว่งถ้าหลุด 133
SABUY	Sep 9	ถือ หลังรับเพิ่ม เล็งแบ่งทำกำไรที่ 36.5 และ 38	42, 51 หรือ 67 ?	ถ้าปิดหลุด 28.50

## หุ้นแนะนำ. เข้าเพิ่ม STPI, BBL, ONEE, ADVANC, KCE, BH &amp; TKS ต่อ

Note: เราจะตาม Update หุ้นที่เราแนะนำให้งบปิด Position โดยในกรณีที่ตุ้มผิด อาจต้องขอให้ Stop loss

Stocks	Date	Comment	Target	Stoploss
KBANK	Aug 27	ถือ หลังรับเพิ่ม เล็งแบ่งทำกำไรที่ 175 และ 179	188 หรือสูงกว่านั้น	อาจมีแกว่งถ้าหลุด 166
CK	Aug 19	ถือ หลังรับเพิ่ม และ Stoploss ไปแล้วครึ่งหนึ่ง	26.25 หรือสูงกว่านั้น	Will update
IVL	Aug 10	ถือ หลังรับเพิ่ม เล็งแบ่งทำกำไรที่ 53 และ 56	63 ?	อาจมีแกว่งถ้าหลุด 46.75
ADVANC	Aug 2	ถือ รับเพิ่ม เล็งแบ่งทำกำไรที่ 242 และ 257	257 หรือสูงกว่านั้น	Will update
GUNKUL	Jul 14	ถือ หลังรับเพิ่ม และ Stoploss ไปแล้ว	10.7, 11.6 หรือสูงกว่านั้น	Will update
COM7	Jan 20	ถือ หลัง Stoploss ไปแล้วครึ่งหนึ่ง	100?	Will update
AMATA	Nov 30	ถือ หลังรับเพิ่ม เล็งแบ่งทำกำไรที่ 23.5	27-28 ?	ถ้าหลุด 20.8 & 18.9
GULF	Nov 16	ถือ หลังรับเพิ่ม เล็งแบ่งทำกำไรที่ 54.75	65 หรือ 74	ถ้าหลุด 45.50 (1/2)
GPSC	Nov 11	ถือ หลังเข้าเพิ่มเพื่อถัว เล็งไปแบ่งขายที่ 79	98, 109 หรือ 115	ถ้าหลุด 72.50
BLA	Nov 5	ถือ หลังรับเพิ่ม เล็งแบ่งทำกำไรที่ 48 และ 53	50 หรือ 55	ถ้าหลุด 40.5
EA	Nov 4	ถือ หลังรับเพิ่ม เล็งแบ่งทำกำไรที่ 105 และ 110	110 หรือ 121-124	ถ้าหลุด 89 (1/2)
PTTEP	Oct 22	ถือ หลังรับเพิ่ม เล็งแบ่งทำกำไรที่ 138 & 143	138 หรือ 143	ถ้าหลุด 126 & 121
TISCO	Oct 19	ถือ หลังรับเพิ่ม เล็งแบ่งทำกำไรที่ 102.50 และ 104	104, 107 หรือสูงกว่านั้น	ถ้าหลุด 96 ส่วนเพิ่ม
SINGER	Oct 7	ถือ หลังรับเพิ่ม เล็งแบ่งทำกำไรที่ 48.5 และ 51	80 หรือ 90	ถ้าหลุด 42
KCE	Jun 24	ถือ รับเพิ่มเมื่อทะเล 63.25 เล็งแบ่งทำกำไรที่ 67 และ 73	95 หรือสูงกว่านั้น	ถ้าหลุด 60 & 57.5
JMT	Apr 1	ถือ หลังรับเพิ่ม และ Stoploss ไปแล้ว	79 หรือสูงกว่านั้น	ถ้าหลุด 57

## Disclaimers

รายงานฉบับนี้จัดทำโดยบริษัทหลักทรัพย์ธนชาติ จำกัด (มหาชน) โดยจัดทำขึ้นบนพื้นฐานของแหล่งข้อมูลที่ดีที่สุดที่ได้รับมาและพิจารณาแล้วว่าน่าเชื่อถือ ทั้งนี้มีวัตถุประสงค์เพื่อให้บริการเผยแพร่ข้อมูลแก่นักลงทุนและใช้เป็นข้อมูลประกอบการตัดสินใจซื้อขายหลักทรัพย์ แต่ไม่ได้มีเจตนาชี้แนะหรือเชิญชวนให้ซื้อหรือขายหรือประกันราคาหลักทรัพย์แต่อย่างใด ทั้งนี้รายงานและความเห็นในเอกสารฉบับนี้อาจมีการเปลี่ยนแปลงแก้ไขได้ หากข้อมูลที่ได้รับมาเปลี่ยนแปลงไป การนำข้อมูลที่ปรากฏอยู่ในเอกสารฉบับนี้ ไม่ว่าทั้งหมดหรือบางส่วนไปทำซ้ำ ดัดแปลง แก้ไข หรือนำออกเผยแพร่แก่สาธารณชน จะต้องได้รับความยินยอมจากบริษัทก่อน

This report is prepared and issued by Thanachart Securities Public Company Limited (TNS) as a resource only for clients of TNS, Thanachart Capital Public Company Limited (TCAP) and its group companies. Copyright © Thanachart Securities Public Company Limited. All rights reserved. The report may not be reproduced in whole or in part or delivered to other persons without our written consent. Investors should use this report as one of many tools in making their investment decisions since Thanachart Securities may seek to do other business with the companies mentioned in the report. Thus, investors need to be aware that there could be potential conflicts of interest that could affect the report's neutrality.

### Recommendation Structure:

Recommendations are based on absolute upside or downside, which is the difference between the target price and the current market price. If the upside is 10% or more, the recommendation is BUY. If the downside is 10% or more, the recommendation is SELL. For stocks where the upside or downside is less than 10%, the recommendation is HOLD. Unless otherwise specified, these recommendations are set with a 12-month horizon. Thus, it is possible that future price volatility may cause a temporary mismatch between upside/downside for a stock based on the market price and the formal recommendation.

For sectors, an "Overweight" sector weighting is used when we have BUYs on majority of the stocks under our coverage by market cap. "Underweight" is used when we have SELLs on majority of the stocks we cover by market cap. "Neutral" is used when there are relatively equal weightings of BUYs and SELLs.

### Disclosures:

บริษัทหลักทรัพย์ ธนชาติ จำกัด (มหาชน) ทำหน้าที่เป็นผู้ดูแลสภาพคล่อง (Market Maker) และผู้ออกใบสำคัญแสดงสิทธิอนุพันธ์ (Derivative Warrants) โดยปัจจุบันบริษัทเป็นผู้ออกและเสนอขาย Derivative Warrants จำนวน 117 หลักทรัพย์ ได้แก่ ACE16C2202A, ADVA16C2202A, ADVA16C2203A, AMAT16C2206A, AOT16C2202A, AOT16C2204A, BAM16C2206A, BAM16C2204A, BANP16C2205A, BANP16C2202A, BANP16C2204A, BBL16C2203A, BBL16C2204A, BCH16C2203A, BEC16C2202A, BEC16C2204A, BGRI16C2203A, BGRI16C2205A, BLA16C2205A, CBG16C2202A, CBG16C2204A, CBG16C2205A, CHG16C2202A, COM716C2203A, COM716C2205A, CPAL16C2203A, CPAL16C2204A, CPF16C2205A, CPN16C2202A, CRC16C2204A, DELT16C2202A, DELT16C2203A, DOHO16C2202A, DTAC16C2203A, EA16C2206A, EA16C2203A, EA16C2205A, ESSO16C2202A, GLOB16C2203A, GPSC16C2206A, GPSC16C2203A, GPSC16C2205A, GULF16C2202A, GULF16C2203A, GULF16C2205A, GUNK16C2206A, GUNK16C2203A, GUNK16C2205A, HANA16C2202A, HANA16C2204A, HANA16C2205A, HMPR16C2202A, INTU16C2202A, INTU16C2205A, IRPC16C2205A, IVL16C2202A, IVL16C2203A, JAS16C2202A, JMAR16C2206A, JMAR16C2202A, JMAR16C2205A, JMT16C2203A, JMT16C2205A, KBAN16C2206A, KBAN16C2202A, KBAN16C2204A, KCE16C2204A, KCE16C2205A, KCE16C2205B, KTC16C2202A, LH16C2202A, MINT16C2203A, MINT16C2204A, MTC16C2202A, MTC16C2204A, OR16C2202A, OR16C2203A, OR16C2205A, PTG16C2202A, PTG16C2203A, PTL16C2202A, PTL16C2202B, PTT16C2203A, PTT16C2205A, PTTE16C2203A, RBF16C2202A, RCL16C2205A, RS16C2205A, S5016P2206B, S5016C2203A, S5016C2203B, S5016C2206A, S5016P2203A, S5016P2203B, S5016P2206A, SAWA16C2202A, SAWA16C2204A, SAWA16C2205A, SCB16C2202A, SCC16C2204A, SCGP16C2202A, SPAL16C2202A, STA16C2203A, STEC16C2204A, STGT16C2202A, SYNE16C2202A, TOP16C2206A, TOP16C2202A, TRUE16C2205B, TRUE16C2202A, TRUE16C2203A, TRUE16C2206A, TU16C2202A, TU16C2204A, WHA16C2202A, WHA16C2204A (underlying securities are ACE, ADVANC, AMATA, AOT, BAM, BANPU, BBL, BCH, BEC, BGRI, BLA, CBG, CHG, COM7, CPALL, CPF, CPN, CRC, DELTA, DOHOME, DTAC, EA, ESSO, GLOBAL, GPSC, GULF, GUNKUL, HANA, HMPRO, INTUCH, IRPC, IVL, JAS, JMART, JMT, KBANK, KCE, KTC, LH, MINT, MTC, OR, PTG, PTL, PTT, PTTEP, RBF, RCL, RS, SAWAD, SCB, SCC, SCGP, SET50, SPALI, STA, STEC, STGT, SYNEX, TOP, TU, WHA, TRUE). และบริษัทจัดทำทวีเคาระห์ของหลักทรัพย์อ้างอิงดังกล่าว จึงมีส่วนได้ส่วนเสียหรือมีความขัดแย้งทางผลประโยชน์ (conflicts of interest) นอกจากนี้ นักลงทุนควรศึกษารายละเอียดในหนังสือชี้ชวนของใบสำคัญแสดงสิทธิอนุพันธ์ดังกล่าวก่อนตัดสินใจลงทุน

**หมายเหตุ:** บริษัท ทูนครชาติ จำกัด (TCAP) ซึ่งเป็นผู้ถือหุ้นรายใหญ่ของบริษัทหลักทรัพย์ ธนชาติ จำกัด (มหาชน) โดยถือหุ้นในสัดส่วนร้อยละ 50.96 มี สัดส่วนการถือหุ้นบริษัท ราชธานีลีสซิ่ง จำกัด (มหาชน) (THANI) ทั้งทางตรงและทางอ้อม มากกว่าร้อยละ 56 และเป็นผู้ถือหุ้นใหญ่ของ THANI

บริษัททูนครชาติ จำกัด (TCAP), ธนาคารทหารไทยธนชาติ จำกัด (มหาชน) (TTB) เป็นบริษัทที่มีความเกี่ยวข้องกับบริษัทหลักทรัพย์ธนชาติ จำกัด (มหาชน) (TNS) โดย TCAP เป็นผู้ถือหุ้น ร้อยละ 50.96 ใน TNS และ ถือหุ้นใน TTB ร้อยละ 21.2 ดังนั้น การจัดทำทวีเคาระห์ของหลักทรัพย์ดังกล่าว จึงมีส่วนได้ส่วนเสียหรือมีความขัดแย้งทางผลประโยชน์ (conflicts of interest)

บริษัททูนครชาติ จำกัด (TCAP) บริษัท ราชธานีลีสซิ่ง จำกัด (มหาชน) (THANI) บริษัท เอ็ม บี เค (มหาชน) (MBK) และบริษัท ปทุมไรชมิล แอนด์ แกรนารี จำกัด (มหาชน) (PRG) เป็นบริษัทที่มีความเกี่ยวข้องกับบริษัทหลักทรัพย์ธนชาติ จำกัด (มหาชน) ดังนั้น การจัดทำทวีเคาระห์ของหลักทรัพย์ดังกล่าว จึงมีส่วนได้ส่วนเสียหรือมีความขัดแย้งทางผลประโยชน์ (conflicts of interest)

**หมายเหตุ:** \* บริษัทหลักทรัพย์ธนชาติ จำกัด (มหาชน) (TNS) และ บริษัท ทูนครชาติ จำกัด (มหาชน) TCAP มีกรรมการร่วมกันได้แก่ นายสมเจตน์ หมุศิริเลิศ ซึ่งทำหน้าที่กรรมการผู้จัดการใหญ่ของ TCAP และ ทำหน้าที่ ประธานกรรมการบริษัท และประธานกรรมการบริหาร TNS อย่างไรก็ตาม บทวิเคราะห์นี้ได้ถูกจัดทำขึ้นบนสมมติฐานของฝ่ายวิจัยของ TNS"

**หมายเหตุ:** \* บริษัทหลักทรัพย์ธนชาติ จำกัด (มหาชน) (TNS) และ บริษัท จัดการและพัฒนาทรัพยากรน้ำภาคตะวันออก จำกัด (มหาชน) EASTW มีกรรมการร่วมกันได้แก่ นางอัครวิณี ไตลิ่งคะ ซึ่งทำหน้าที่ กรรมการตรวจสอบของ EASTW และ ทำหน้าที่ กรรมการบริษัท กรรมการบริหารของ TNS อย่างไรก็ตาม บทวิเคราะห์นี้ได้ถูกจัดทำขึ้นบนสมมติฐานของฝ่ายวิจัยของ TNS"

**หมายเหตุ:** \*\* "บริษัทหลักทรัพย์ธนชาติ จำกัด (มหาชน) (TNS) เป็นผู้จัดการจำหน่าย หุ้นกู้ชนิดระบุชื่อผู้ถือ ประเภทไม่ด้อยสิทธิ ไม่มีหลักประกัน มีผู้แทนผู้ถือหุ้นกู้ "หุ้นกู้ บริษัท สหกลีโควิปเมนท์ จำกัด (มหาชน) ครั้งที่ 1/2562 ครบกำหนดไถ่ถอนปี พ.ศ. 2565" ที่ออกโดย บริษัท สหกลีโควิปเมนท์ จำกัด (มหาชน) (SQ) ดังนั้น การจัดทำทวีเคาระห์ของหลักทรัพย์ดังกล่าว จึงอาจมีส่วนได้ส่วนเสียหรือมีความขัดแย้งทางผลประโยชน์ (conflicts of interest)"

**หมายเหตุ:** \*\* "บริษัทหลักทรัพย์ธนชาติ จำกัด (มหาชน) (TNS) ผู้จัดการจำหน่ายหุ้นกู้ "หุ้นกู้ชนิดระบุชื่อผู้ถือ ประเภทไม่ด้อยสิทธิ ไม่มีประกัน และมีผู้แทนผู้ถือหุ้นกู้ของ บริษัท สวานอุตสาหกรรมโรจนะ จำกัด (มหาชน) (ROJNA) ครั้งที่ 3/2562 ครบกำหนดไถ่ถอนปี พ.ศ. 2566" ที่ออกโดย บริษัท สวานอุตสาหกรรมโรจนะ จำกัด (มหาชน) ดังนั้น การจัดทำทวีเคาระห์ของหลักทรัพย์ดังกล่าว จึงอาจมีส่วนได้ส่วนเสียหรือมีความขัดแย้งทางผลประโยชน์ (conflicts of interest)"

## Thanachart Research Team

### หัวหน้าฝ่าย

พิมพ์ผกา นิจารุณ, CFA  
Tel: 662-779-9199  
pimpaka.nic@thanachartsec.co.th

### Thematic Research, กระดาษ

จักร เรื่องสิทธิสัญญา  
Tel: 662-779-9104  
chak.reu@thanachartsec.co.th

### สาธารณูปโภค, สื่อสาร

ณัฐภาพ ประสิทธิ์สุขสันต์  
Tel: 662-483-8296  
nuttapop.Pra@thanachartsec.co.th

### อิเล็กทรอนิกส์, อาหาร, เครื่องดื่ม, เติมน้ำมัน

พัทธดนย์ บุณนาค  
Tel: 662-483-8298  
pattadol.bun@thanachartsec.co.th

### อสังหาริมทรัพย์, พาณิชยกรรม

พรรณนารายณ์ ดิยะพิทยารัตน์  
Tel: 662-779-9109  
phanarai.von@thanachartsec.co.th

### ยานยนต์, นิคมฯ, Property Fund, REITs, บันเทิง

รดา ลิ้มสุทธิวันภูมิ  
Tel: 662-483-8297  
rata.lim@thanachartsec.co.th

### ธนาคาร, ธุรกิจการเงิน, ประกัน

สรัชดา ศรีทรง  
Tel: 662-779-9106  
sarachada.sor@thanachartsec.co.th

### ขนส่ง, รับเหมา

ศักดิ์สิทธิ์ พัฒนานารักษ์  
Tel: 662-779-9112  
saksid.pha@thanachartsec.co.th

### Small Cap, การแพทย์, โรงแรม

ศิริพร อรุโณทัย  
Tel: 662-779-9113  
siriporn.aru@thanachartsec.co.th

### พลังงาน, ปิโตรเคมี

ยุพาพรรณ พลพรประเสริฐ  
Tel: 662-779-9110  
yupapan.pol@thanachartsec.co.th

### นักวิเคราะห์, แพลตฟอร์ม

ลาภินี ทิพยมณฑล  
Tel: 662-779-9115  
lapinee.dib@thanachartsec.co.th

### กลยุทธ์การลงทุน

อดิศักดิ์ ผู้พิพัฒนทรัพย์กุล, CFA  
Tel: 662-779-9120  
adisak.phu@thanachartsec.co.th

### วิเคราะห์เทคนิค

ภัทรวลดี หวังมีงมาศ  
Tel: 662-779-9105  
pattarawan.wan@thanachartsec.co.th

### วิเคราะห์ทางเทคนิค

วิชานันท์ ธรรมบำรุง  
Tel: 662-779-9123  
witchanan.tam@thanachartsec.co.th

### กลยุทธ์การลงทุน

เถลิงศักดิ์ คูเจริญไพศาล  
Tel: 662-483-8304  
thaloengsak.kuc@thanachartsec.co.th

### วิเคราะห์เชิงปริมาณ

สิทธิเชษฐ รุ่งรัมย์พัฒน์  
Tel: 662-483-8303  
sittichet.run@thanachartsec.co.th

### ผู้ช่วยนักวิเคราะห์-กลยุทธ์การลงทุน

นลินภรณ์ คลังเปรมจิตต์  
Tel: 662-779-9107  
nariporn.kla@thanachartsec.co.th

## Data Support Team

### มณฑุดี เพชรแสงใสกุล

Tel: 662-779-9108  
monrudee.pet@thanachartsec.co.th

### เกษมรัตน์ จิตกุลศ

Tel: 662-779-9118  
kasemrat.jit@thanachartsec.co.th

### วราทิพย์ รุ่งประดับวงศ์

Tel: 662-779-9114  
varathip.run@thanachartsec.co.th

### สุนทร รักษาวัต

Tel: 662-779-9117  
sunet.rak@thanachartsec.co.th

### สุขสวัสดิ์ ลิมาวงษ์ปราณี

Tel: 662-779-9116  
suksawat.lim@thanachartsec.co.th

### สุจินตนา สถาพร

Tel: 662-779-9198  
sujintana.sth@thanachartsec.co.th

## Thanachart Securities Pcl.

### Research Team

19 Floor, MBK Tower

444 Phayathai Road, Pathumwan Road, Bangkok 10330

Tel: 662 -779-9119

Email: thanachart.res@thanachartsec.co.th