



## ล้นขยับขึ้นต่อ แม้ยังมีแกว่งตามหุ้นโลก

ดัชนี SET ล้นแกว่งขึ้นต่อ หลังเริ่มทะลุ 1,700 นิด ๆ และวันนี้ถ้า SET ทะลุ 1,701 ได้ มีล้นขยับขึ้นต่อไป 1,708 และ/หรือ 1,715-1,718 แต่เตรียมแกว่งต่อ ถ้าแนวรับแถว ๆ 1,691 ยืนไม่อยู่ อาจแกว่งต่อไปทดสอบแนวรับ 1,688 และ/หรือ 1,682-1,680 ที่ยังเสี่ยงทนแกว่งผสมเลือกหุ้นเป็นตัว ๆ ในวงเงินที่ผันผวนได้ สำหรับหมวด Ict ระบายต่อขึ้นมาในเขตด้านที่ต้องล้นฝ่าต่อขึ้นไป ดูรูปและรายละเอียดด้านใน หุ่นแนะนำวันนี้ **MAKRO, DTAC & WHA**



ภัทรวลัฏ์ หวังมิ่งมาต  
Senior Technical Analyst

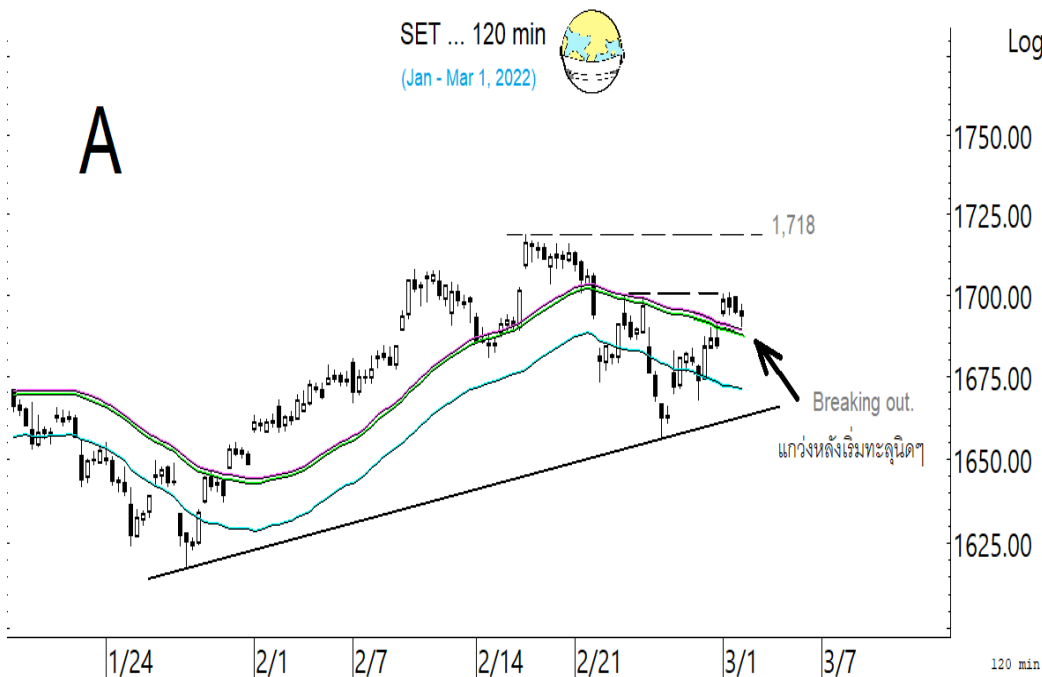
วิชพันธ์ ธรรมบำรุง  
Technical Analyst

ดัชนี SET ล้นแกว่งขึ้นต่อ หลังทะลุ 1,700 นิด ๆ ระหว่างวัน และวันนี้ถ้า SET ทะลุ 1,701 ได้ มีล้นขยับขึ้นต่อไปทดสอบ 1,708 และ/หรือ 1,715-1,718 ในรูป A ส่วนแนวรับของการแกว่งอาจมีที่ 1,691 ถ้ายืนไม่อยู่ อาจแกว่งต่อไปทดสอบแนวรับที่ 1,688 และ/หรือ 1,682-1,680 โดยดูกรอบของ SET50 ที่ด้าน 1,025 ทะลุได้ ด้านต่อไปมีที่ 1,031-1,034 และแนวรับที่ 1,019 และ/หรือ 1,014 รวมถึงกรอบของหุ้นหลักที่มี Update ด้านล่างประกอบ สำหรับคำแนะนำ ยังทนแกว่ง และเลือกหุ้นเป็นตัว ๆ ในวงเงินที่ผันผวนได้ต่อไป

สำหรับธนาคารแกว่งเพื่อตั้งหลักที่เขตแนวรับแถว ๆ 430-426 โดยมีด้านที่ 441 และ 447 ในรูป C ที่ต้องฝากกลับขึ้นไป ในการล้นดู Update หุ่นเหล่านี้ประกอบ **KBANK** แกว่งตั้งหลักที่เขตแนวรับ 161.50 โดยมีด้านที่ 166-167 และ 169.50 ที่ต้องฝ่าขึ้นไป **SCB** ล้นแกว่งตั้งหลักที่เขตแนวรับ 124.50 และ/หรือ 123-122 โดยมีด้านที่ 127.5-128 และ 130.50 ที่ต้องฝ่าขึ้นไป **BBL** แกว่งต่อลงมา มีแนวรับที่ 136 และ/หรือ 134.50 โดยมีด้านที่ 140-141 และ 143.50 ที่ต้องฝากกลับขึ้นไป **KTB** แกว่งตั้งหลัก โดยมีด้านที่ 14.2 และ 14.4 ที่ต้องฝ่าขึ้นไป แนวรับมีที่ 13.6 และ 13.4-13.3 และ **TISCO** เติงขึ้นมา มีด้านที่ 99.50 และ 100.5-101 ที่ต้องฝ่าขึ้นไป แนวรับมีที่ 97.25 และ/หรือ 96.75

และพลังงานตั้งหลักขึ้นมา โดยมีด้านที่ 25,832 และ 25,953 ในรูป D ที่ต้องฝากกลับขึ้นไป ในการล้นส่วนหนึ่ง ยังต้องดู **PTT** เริ่มตั้งหลัก โดยมีด้านที่ 41.25 และ/หรือ 42.50 แนวรับมีที่ 38 และ/หรือ 36.75 และ **PTTEP** เข้าเขตด้าน 138.50 ทะลุได้ ด้านต่อไปมีที่ 141-142 แนวรับมีที่ 134-133.50 และ 130.50

**แนวต้าน 1,701 และ 1,708 แนวรับ 1,691, 1,688 และ 1,682-1,680**



**BUY:**

**MAKRO** รับเพิ่มเมื่อทะลุ 43.75 เล็งแบ่งทำกำไรที่ 46 (Stoploss ส่วนเพิ่ม ถ้าหลุด 42)

**DTAC** รับเพิ่มเมื่อทะลุ 48.75 เล็งแบ่งทำกำไรที่ 51.5 และ 52.5 (Stoploss ส่วนเพิ่มถ้าหลุด 46.50 ลงมา)

**WHA** รับเพิ่ม เล็งแบ่งทำกำไรที่ 3.58 และ 3.66 (Stoploss ถ้าหลุด 3.30) และ **ILM, CK, KCE & TKS** ตามรายละเอียดด้านใน

**Add Stoploss line :**  
n/a

**SELL:**  
n/a

**SECTOR to watch:**

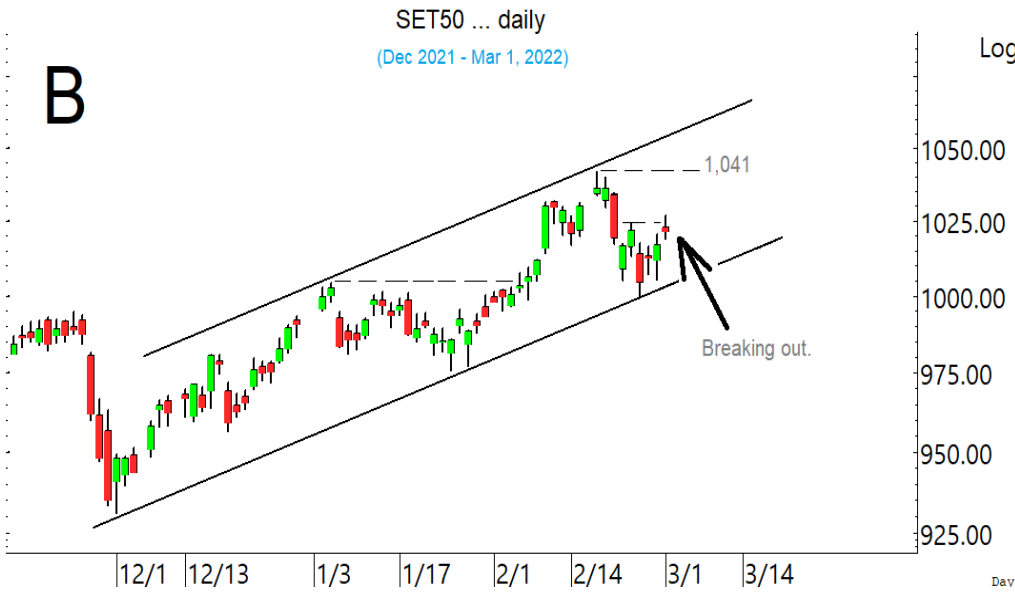
**Ict :**

ADVANC, INTUCH, TRUE, DTAC, FORTH, JMART, JAS, JR & JTS

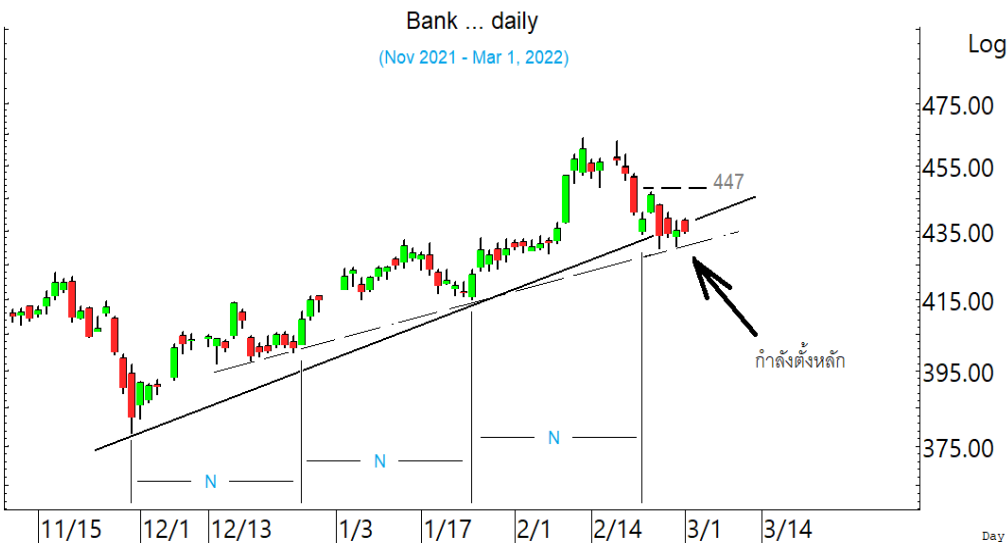
**Day Trade:**

LANNA, BANPU, GUNKUL, CBG, OSP, SNNP, RBF, HMPRO, WICE, III, BH, EKH, TIPH, SAWAD, TTCL, ORI, CPN & AWC

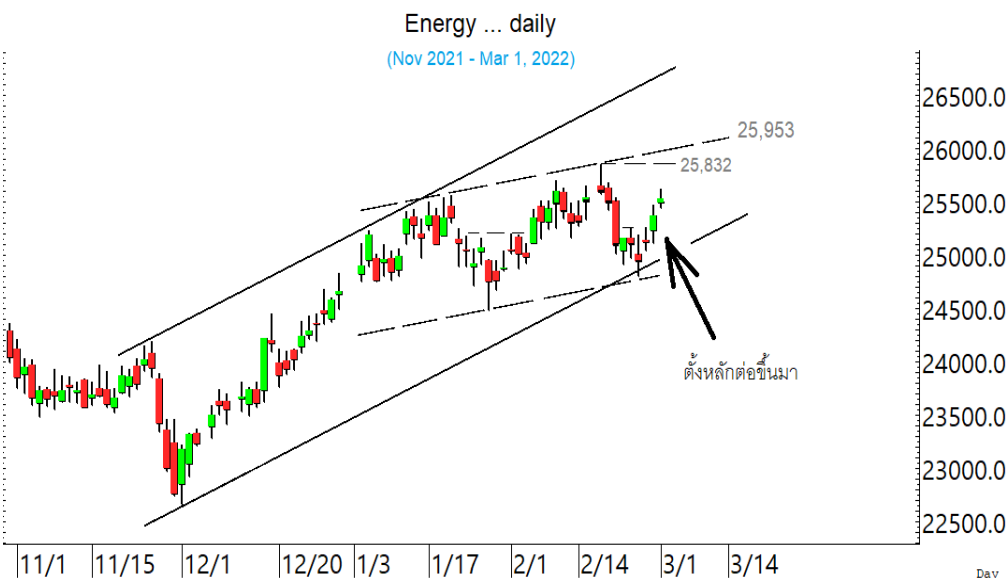
**ดัชนี SET แกว่งหลังเริ่มทะลุนิด ๆ ล้นแกว่งขึ้นต่อ**



ดัชนี SET50 เริ่มทะลุต่อขึ้นมา ลุ้น  
รับาวด์ขึ้นต่อ



ดัชนีธนาคารกำลังตั้งหลักที่เขต  
แนวรับที่ต้องคอย ๆ ลุ้นต่อขึ้นไป

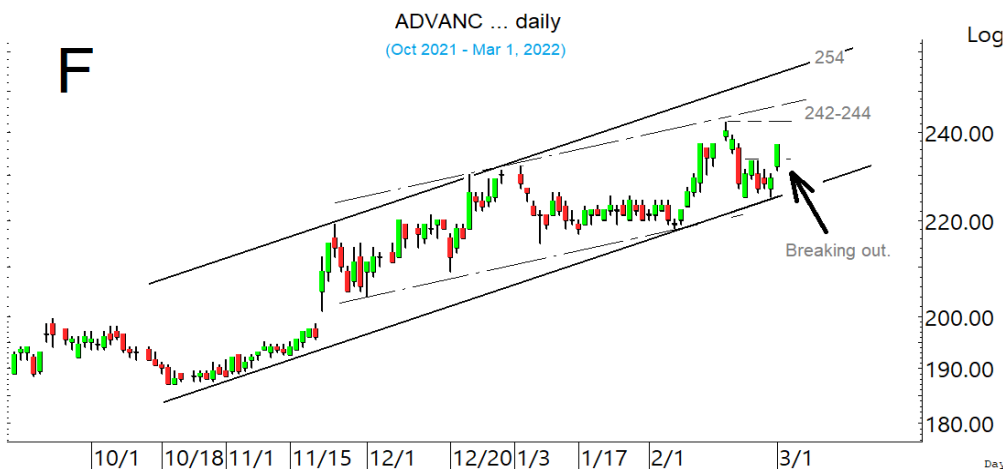


ดัชนีพลังงานรับาวด์ต่อขึ้นมา โดย  
มีด่านที่ 25,832 และ 25,953 ที่ต้องฝ่า  
ต่อขึ้นไป

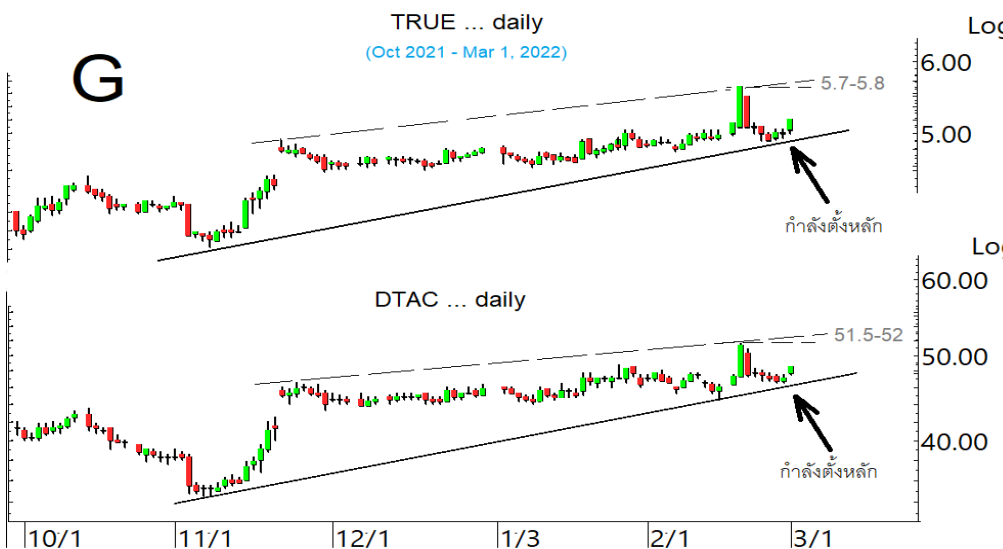
**SECTOR to watch :** หมวด Ict เติบโตขึ้นมา มีด่านที่ 207 และ 209 ทะลุได้ มีลุ้นขึ้นต่อไปทดสอบ 213 ในรูป.E ที่ต้องฝ่าต่อไป สำหรับหุ้นเป็นตัวๆ ที่ขอ Update **ADVANC** ทะลุต่อขึ้นมา ด้านต่อไปมีที่ 239 และ 242-244 ในรูป.F ที่ต้องฝ่าต่อไป แนวรับอาจมีที่ 231-230 **INTUCH** เริ่มตั้งหลัก โดยมีด่านที่ 78.25 และ 79 ที่ต้องฝ่าขึ้นไป แนวรับมีที่ 75.75 **TRUE** เริ่มขยับขึ้นมา มีด่านที่ 5.30 ทะลุได้ ด้านต่อไปมีที่ 5.7-5.8 ตามในรูป.G แนวรับมีที่ 4.94 **DTAC** เริ่มตั้งหลัก มีด่านที่ 48.25-48.75 ทะลุได้ ด้านต่อไปมีที่ 50.5 และ/หรือ 51.5-52 แนวรับอาจมีที่ 46.75 **FORTH** ตั้งหลักขึ้นมาในเขตด้าน 28.25 ทะลุได้ มีลุ้นขึ้นต่อไป 31.75-32 แนวรับมีที่ 25.50 และ 24.50 **JMART** กำลังตั้งหลัก มีด่านที่ 57.75 ทะลุได้ ด้านต่อไปมีที่ 59.75 และ 60.75 แนวรับมีที่ 55 **JAS** เติบโตต่อขึ้นมา ด้านต่อไปมีที่ 3.98 และ/หรือ 4.12 แนวรับอาจมีที่ 3.62 **JR** กำลังตั้งหลัก มีด่านที่ 7.65 และ 7.9-8 แนวรับมีที่ 7.15 ระวังแกว่งถ้าหลุด 7 ลงมา **JTS** เติบโตขึ้นมาที่ด่าน 283 ทะลุได้ อาจต่อไป 292 แนวรับอาจมีที่ 260-259 และ/หรือ 253



หมวด Ict เติบโตขึ้นมา มีด่านที่ 207 และ 209 ทะลุได้ มีลุ้นขึ้นต่อไป 213



ADVANC เริ่มทะลุต่อขึ้นมา รื้อवाद มีลุ้นขึ้นต่อไปทดสอบ 239 และ/หรือ 242-244



TRUE และ DTAC เริ่มตั้งหลัก ที่ต้องค่อยๆ ลุ้นต่อขึ้นไป

ในหุ้นเป็นตัวๆ อื่น ๆ ที่มีลู่ หรือที่ต้องระวัง ก็ดูกรอบแนวรับแนวต้านเหล่านี้ประกอบ และ/หรืออาจใช้เป็นกรอบในการ Trading ได้ : **LANNA** ตั้งหลักทะลุแรงต่อขึ้นมา ด้านต่อไปมีที่ 22.4 และ/หรือ 22.8 แนวรับอาจมีที่ 20.7 และ/หรือ 20.1 **BANPU** ขยับขึ้นมา มีด้านที่ 11.4 และ 11.8 ที่ต้องฝ่าต่อขึ้นไป แนวรับอาจมีที่ 10.8 **GUNKUL** ตั้งหลักขึ้นมา มีด้านที่ 6.6 และ 6.80 ที่ต้องฝ่าต่อขึ้นไป **CBG** ทะลุ 108 ต่อขึ้นมา ด้านต่อไปมีที่ 111.5-112 ในรูป H และ/หรือ 116 แนวรับอาจมีที่ 106 ระวังแกว่งถ้าหลุด 105 ลงมา **OSP** ทะลุต่อขึ้นมา ด้านต่อไปมีที่ 37.75 และ 38.25 แนวรับอาจมีที่ 35.25 ระวังแกว่งถ้าหลุด 35 ลงมา **SNNP** ตั้งหลักขึ้นมา มีด้านที่ 17.1 และ 17.8 ที่ต้องฝ่าขึ้นไป แนวรับอาจมีที่ 16.3 ระวังแกว่งถ้าหลุด 15.9 ลงมา **RBF** แร่งขึ้นมาปิดในเขตด้านที่ 17.4-17.5 ทะลุได้ ด้านต่อไปมีที่ 18 และ/หรือ 18.6 **HMPRO** ขยับต่อขึ้นมา มีด้านที่ 15.9-16 และ 16.3 แนวรับมีที่ 15 **WICE** ทะลุต่อขึ้นมา มีด้านต่อไปที่ 20.7-20.9 และ 21.4 ที่ต้องฝ่าต่อขึ้นไป แนวรับอาจมีที่ 19.7 และ/หรือ 19.5 **III** ตั้งหลักต่อขึ้นมา มีด้านที่ 16.6-16.7 และ 17.1 ที่ต้องฝ่าต่อขึ้นไป **BH** ทะลุแรงขึ้นมาที่ด้าน 164.5-165 และ 166.50 ทะลุได้ มีลู่ขึ้นไปทดสอบ 172.50 ในรูป I ระวังแกว่งถ้าหลุด 160 ลงมา **EKH** ตั้งหลักขยับขึ้นมา มีด้านที่ 8.15 ทะลุได้ ด้านต่อไปมีที่ 8.5-8.6 ระวังแกว่งถ้าหลุด 7.70 ลงมา **TIPH** เด็งขึ้นมา มีด้านที่ 63.25-63.75 ทะลุได้ อาจต่อไปทดสอบ 65.50 ระวังแกว่งถ้าหลุด 58.75 ลงมา **SAWAD** เริ่มขยับขึ้นมา มีด้านที่ 60.25 และ 61.25 ที่ต้องฝ่าขึ้นไป แนวรับอาจมีที่ 58.25 และ/หรือ 57.75 **TTCL** ทะลุขึ้นมา มีด้านที่ 5.25 และ 5.50 แนวรับอาจมีที่ 4.90 และ 4.86 **ORI** ตั้งหลักขึ้นมา มีด้านที่ 12.7-12.8 ทะลุได้ ด้านต่อไปมีที่ 13.50 **CPN** ตั้งหลักขึ้นมา มีด้านที่ 57.25 และ 58 ที่ต้องฝ่าต่อขึ้นไป แนวรับอาจมีที่ 55.50 **AWC** ตั้งหลักขึ้นมา มีด้านที่ 5.15 และ 5.30 ที่ต้องฝ่าต่อขึ้นไป และหุ้นอื่นๆ ใน Alert ระหว่างวัน (สามารถดูได้ใน [www.thanachartsec.com](http://www.thanachartsec.com))



**CBG** ทะลุต่อขึ้นมา มีด้านต่อไปที่ 111.50-112 ที่ต้องฝ่าต่อขึ้นไป



**BH** ทะลุแรงขึ้นมา มีลู่หนักแซงขึ้นต่อ

## หุ้นแนะนำ เข้าเพิ่ม MAKRO, DTAC, WHA, ILM, CK, KCE &amp; TKS

Note: เราจะตาม Update หุ้นที่เราแนะนำให้อนปิด Position โดยในกรณีที่ตุ้มผิด อาจต้องขอให้ Stop loss

| Stocks | Date   | Comment   | Target                  | Stoploss                |
|--------|--------|---|-------------------------|-------------------------|
| MAKRO  | Mar 2  | รับเพิ่มเมื่อทะลุ 43.75 เล็งแบ่งทำกำไรที่ 46                    | Will update             | ถ้าหลุด 42 และ 38       |
| DTAC   | Mar 2  | รับเพิ่มเมื่อทะลุ 48.75 เล็งแบ่งทำกำไรที่ 51.5 และ 52.5         | Will update             | ถ้าหลุด 46.5 & 44.5     |
| WHA    | Mar 2  | รับเพิ่ม เล็งแบ่งทำกำไรที่ 3.58 และ 3.66                        | Will update             | ถ้าหลุด 3.30            |
| ILM    | Mar 2  | รับเพิ่มที่ 18.60 เล็งแบ่งทำกำไรที่ 20.8 และ 21.7               | Will update             | ถ้าหลุด 17.5            |
| CK     | Mar 2  | รับเพิ่มที่ 20.50 เล็งแบ่งทำกำไรที่ 22.5                        | 26.25 หรือสูงกว่านั้น   | ถ้าหลุด 20 ลงมา         |
| KCE    | Mar 2  | รับเพิ่มเมื่อทะลุ 63.25 เล็งแบ่งทำกำไรที่ 67 และ 73             | 95 หรือสูงกว่านั้น      | ถ้าหลุด 57.5            |
| TKS    | Mar 2  | เข้าเพิ่มเมื่อทะลุ 16.3 เล็งแบ่งทำกำไรที่ 17.5                  | Will update             | ถ้าหลุด 14.8            |
| Stocks | Date   | Comment   | Target                  | Stoploss                |
| FORTH  | Feb 28 | ถือ เล็งแบ่งทำกำไรที่ 31 และ 33                                 | 33 และ 34.25            | ถ้าหลุด 25 และ 23.9     |
| CRC    | Feb 28 | ถือ เล็งแบ่งทำกำไรที่ 40 และ 42                                 | Will update             | ถ้าหลุด 36              |
| CBG    | Feb 28 | ถือ เล็งแบ่งทำกำไรที่ 111 และ 116                               | Will update             | ถ้าหลุด 98              |
| CPI    | Feb 25 | ถือ เล็งแบ่งทำกำไรที่ 3.78 และ/หรือ 4.12                        | Will update             | ถ้าหลุด 3.18            |
| GFPT   | Feb 23 | ถือ เล็งแบ่งทำกำไรที่ 14.2 และ 14.7                             | Will update             | ถ้าหลุด 12.50           |
| TKS    | Feb 18 | ถือส่วนหนึ่ง และเข้าเพิ่มเมื่อทะลุ 16.3 เล็งแบ่งทำกำไรที่ 17.5  | Will update             | ถ้าหลุด 14.8            |
| MAKRO  | Feb 18 | ถือ รับเพิ่มเมื่อทะลุ 43.75 เล็งแบ่งทำกำไรที่ 46                | Will update             | ถ้าหลุด 42 และ 38       |
| STPI   | Feb 15 | ถือ เล็งแบ่งทำกำไรที่ 6.75 และ 7.50                             | Will update             | ถ้าหลุด 5 และ 4.86      |
| BH     | Feb 15 | ถือ หลังรับเพิ่ม และแบ่งทำกำไรไปแล้ว                            | Will update             | ถ้าหลุด 148 ส่วนเพิ่ม   |
| CPN    | Feb 9  | ถือ เล็งแบ่งทำกำไรที่ 60 และ 65                                 | Will update             | ถ้าหลุด 52.75           |
| LANNA  | Feb 8  | ถือ หลังแบ่งทำกำไร  | Will update             | ถ้าหลุด 15.9            |
| IRPC   | Feb 7  | ถือ เล็งแบ่งทำกำไรที่ 4.14                                      | Will update             | ถ้าหลุด 3.70            |
| KTC    | Feb 4  | ถือ เล็งไปแบ่งทำกำไรที่ 70 และ 73                               | Will update             | อาจมีถัวถ้าหลุด 63.5    |
| BBL    | Feb 2  | ถือ หลังรับเพิ่ม เล็งแบ่งทำกำไรที่ 147 และ 149                  | 154-158 หรือสูงกว่านั้น | ถ้าหลุด 133             |
| KKP    | Jan 25 | ถือ หลังแบ่งทำกำไร เล็งแบ่งทำกำไรอีกที่ 74                      | 74,77 และ/หรือ 85       | ถ้าหลุด 65              |
| ONEE   | Jan 24 | ถือ หลังรับเพิ่ม เล็งแบ่งทำกำไรที่ 13.7                         | Will update             | ถ้าหลุด 11.3            |
| ASK    | Jan 24 | ถือ หลังรับเพิ่ม เล็งแบ่งทำกำไรที่ 50.50 และ 56                 | 96 ?                    | ถ้าหลุด 43 และ 40       |
| DTAC   | Jan 17 | ถือ รับเพิ่มเมื่อทะลุ 48.75 เล็งแบ่งทำกำไรที่ 51.5 และ 52.5     | Will update             | ถ้าหลุด 46.5 & 44.5     |
| SNNP   | Jan 10 | ถือ หลังรับเพิ่ม เล็งแบ่งทำกำไรที่ 18.4 และ 20.4                | Will update             | ถ้าหลุด 15.3            |
| SGP    | Jan 10 | ถือ หลังรับเพิ่ม เล็งแบ่งทำกำไรที่ 15.2 และ 15.7                | Will update             | ถ้าปิดหลุด 13 ส่วนเพิ่ม |
| TOP    | Dec 15 | ถือ หลังรับเพิ่ม เล็งแบ่งทำกำไรที่ 55 และ 57                    | Will update             | ถ้าหลุด 50 ส่วนเพิ่ม    |
| ILM    | Dec 8  | ถือ รับเพิ่มที่ 18.60 เล็งแบ่งทำกำไรที่ 20.8 และ 21.7           | Will update             | ถ้าหลุด 17.5            |
| WHA    | Dec 8  | ถือ รับเพิ่ม เล็งแบ่งทำกำไรที่ 3.58 และ 3.66                    | Will update             | ถ้าหลุด 3.30            |
| WICE   | Nov 12 | ถือ หลังรับเพิ่ม และแบ่งทำกำไรไปแล้ว เล็งแบ่งทำกำไรอีกที่ 22.4  | 38 ?                    | ถ้าหลุด 16.9            |
| NEX    | Nov 11 | ถือ หลังรับเพิ่มและ Stoploss ไปแล้ว เล็งแบ่งทำกำไรที่ 23 และ 26 | 28-29 หรือสูงกว่านั้น   | ถ้าหลุด 16.5            |
| INTUCH | Nov 5  | ถือ หลังรับเพิ่ม เล็งแบ่งทำกำไรที่ 82                           | Will update             | ถ้าหลุด 75 & 72         |
| BAM    | Oct 25 | ถือ หลังรับเพิ่ม และแบ่งทำกำไรไปแล้ว                            | Will update             | ถ้าหลุด 19.50           |
| AOT    | Oct 15 | ถือ หลังรับเพิ่ม เล็งแบ่งทำกำไรที่ 67                           | 76 หรือสูงกว่านั้น      | ถ้าหลุด 62.5 ส่วนเพิ่ม  |
| NWR    | Oct 12 | ถือ เล็งแบ่งทำกำไรที่ 1.26 และ 1.44                             | Will update             | ถ้าหลุด 0.90            |
| SCB    | Sep 22 | ถือ หลังรับเพิ่มอีก เล็งแบ่งทำกำไรที่ 141 และ 145               | 154 หรือสูงกว่านั้น     | อาจมีแกว่งถ้าหลุด 133   |
| SABUY  | Sep 9  | ถือ หลังรับเพิ่ม เล็งแบ่งทำกำไรที่ 36.5 และ 38                  | 42, 51 หรือ 67 ?        | ถ้าปิดหลุด 28.50        |
| KBANK  | Aug 27 | ถือ หลังรับเพิ่ม เล็งแบ่งทำกำไรที่ 175 และ 179                  | 188 หรือสูงกว่านั้น     | อาจมีแกว่งถ้าหลุด 166   |

## หุ้นแนะนำ. เข้าเพิ่ม MAKRO, DTAC, WHA, ILM, CK, KCE &amp; TKS ต่อ

Note: เราจะตาม Update หุ้นที่เราแนะนำให้จนปิด Position โดยในกรณีที่ตุ้มผิด อาจต้องขอให้ Stop loss

| Stocks | Date   | Comment   | Target                     | Stoploss               |
|--------|--------|---|----------------------------|------------------------|
| CK     | Aug 19 | ถือ รับเพิ่มที่ 20.50 เล็งแบ่งทำกำไรที่ 22.5                  | 26.25 หรือสูงกว่านั้น      | ถ้าหลุด 20 ลงมา        |
| IVL    | Aug 10 | ถือ หลังรับเพิ่ม เล็งแบ่งทำกำไรที่ 53 และ 56                  | 63 ?                       | อาจมีแกว่งถ้าหลุด46.75 |
| ADVANC | Aug 2  | ถือ หลังรับเพิ่ม เล็งแบ่งทำกำไรที่ 242 และ 257                | 257 หรือสูงกว่านั้น        | Will update            |
| GUNKUL | Jul 14 | ถือ หลังรับเพิ่ม และ Stoploss ไปแล้ว                          | 10.7, 11.6 หรือสูงกว่านั้น | Will update            |
| COM7   | Jan 20 | ถือ หลัง Stoploss ไปแล้วครึ่งหนึ่ง                            | 100?                       | Will update            |
| AMATA  | Nov 30 | ถือ หลังรับเพิ่ม และ Stoploss ไปแล้ว                          | 27-28 ?                    | ถ้าหลุด 18.9           |
| GULF   | Nov 16 | ถือ หลังรับเพิ่ม เล็งแบ่งทำกำไรที่ 54.75                      | 65 หรือ 74                 | ถ้าหลุด 45.50 (1/2)    |
| GPSC   | Nov 11 | ถือ หลังเข้าเพิ่มเพื่อถัว เล็งไปแบ่งขายที่ 79                 | 98, 109 หรือ 115           | ถ้าหลุด 72.50          |
| BLA    | Nov 5  | ถือ หลังรับเพิ่ม เล็งแบ่งทำกำไรที่ 48 และ 53                  | 50 หรือ 55                 | ถ้าหลุด 40.5           |
| EA     | Nov 4  | ถือ หลังรับเพิ่ม เล็งแบ่งทำกำไรที่ 105 และ 110                | 110 หรือ 121-124           | ถ้าหลุด 89 (1/2)       |
| PTTEP  | Oct 22 | ถือ หลังรับเพิ่ม และแบ่งทำกำไรไปแล้ว เล็งแบ่งทำกำไรอีกที่ 143 | 138 หรือ 143               | ถ้าหลุด 126 & 121      |
| TISCO  | Oct 19 | ถือ หลังรับเพิ่ม เล็งแบ่งทำกำไรที่ 102.50 และ 104             | 104, 107 หรือสูงกว่านั้น   | ถ้าหลุด 96 ส่วนเพิ่ม   |
| SINGER | Oct 7  | ถือ หลังรับเพิ่ม และแบ่งทำกำไรไปแล้ว เล็งแบ่งทำกำไรอีกที่ 51  | 80 หรือ 90                 | ถ้าหลุด 42             |
| KCE    | Jun 24 | ถือ รับเพิ่มเมื่อทะลุ 63.25 เล็งแบ่งทำกำไรที่ 67 และ 73       | 95 หรือสูงกว่านั้น         | ถ้าหลุด 57.5           |
| JMT    | Apr 1  | ถือ หลังรับเพิ่ม เล็งแบ่งทำกำไรที่ 70 และ 77                  | 79 หรือสูงกว่านั้น         | ถ้าหลุด 62 และ 57      |

## Disclaimers

รายงานฉบับนี้จัดทำโดยบริษัทหลักทรัพย์ธนชาติ จำกัด (มหาชน) โดยจัดทำขึ้นบนพื้นฐานของแหล่งข้อมูลที่ดีที่สุดที่ได้รับมาและพิจารณาแล้วว่าน่าเชื่อถือ ทั้งนี้มีวัตถุประสงค์เพื่อให้บริการเผยแพร่ข้อมูลแก่นักลงทุนและใช้เป็นข้อมูลประกอบการตัดสินใจซื้อขายหลักทรัพย์ แต่ไม่ได้มีเจตนาชี้แนะหรือเชิญชวนให้ซื้อหรือขายหรือประกันราคาหลักทรัพย์แต่อย่างใด ทั้งนี้รายงานและความเห็นในเอกสารฉบับนี้อาจมีการเปลี่ยนแปลงแก้ไขได้ หากข้อมูลที่ได้รับมาเปลี่ยนแปลงไป การนำข้อมูลนี้ไปปรากฏอยู่ในเอกสารฉบับนี้ ไม่ว่าจะทั้งหมดหรือบางส่วนไปทำซ้ำ ดัดแปลง แก้ไข หรือนำออกเผยแพร่แก่สาธารณชน จะต้องได้รับความยินยอมจากบริษัทก่อน

This report is prepared and issued by Thanachart Securities Public Company Limited (TNS) as a resource only for clients of TNS, Thanachart Capital Public Company Limited (TCAP) and its group companies. Copyright © Thanachart Securities Public Company Limited. All rights reserved. The report may not be reproduced in whole or in part or delivered to other persons without our written consent. Investors should use this report as one of many tools in making their investment decisions since Thanachart Securities may seek to do other business with the companies mentioned in the report. Thus, investors need to be aware that there could be potential conflicts of interest that could affect the report's neutrality.

### Recommendation Structure:

Recommendations are based on absolute upside or downside, which is the difference between the target price and the current market price. If the upside is 10% or more, the recommendation is BUY. If the downside is 10% or more, the recommendation is SELL. For stocks where the upside or downside is less than 10%, the recommendation is HOLD. Unless otherwise specified, these recommendations are set with a 12-month horizon. Thus, it is possible that future price volatility may cause a temporary mismatch between upside/downside for a stock based on the market price and the formal recommendation.

For sectors, an "Overweight" sector weighting is used when we have "BUYs" on majority of the stocks under our coverage by market cap. "Underweight" is used when we have "SELLs" on majority of the stocks we cover by market cap. "Neutral" is used when there are relatively equal weightings of BUYs and SELLs.

### Disclosures:

บริษัทหลักทรัพย์ ธนชาติ จำกัด (มหาชน) ทำหน้าที่เป็นผู้ดูแลสภาพคล่อง (Market Maker) และผู้ออกใบสำคัญแสดงสิทธิอนุพันธ์ (Derivative Warrants) โดยปัจจุบันบริษัทเป็นผู้ออกและเสนอขาย Derivative Warrants จำนวน 83 หลักทรัพย์ ได้แก่ ADVA16C2203A, AMAT16C2206A, AOT16C2204A, BAM16C2206A, BAM16C2204A, BANP16C2205A, BANP16C2204A, BBL16C2203A, BBL16C2204A, BCH16C2203A, BEC16C2204A, BGR16C2203A, BGR16C2205A, BLA16C2205A, CBG16C2204A, CBG16C2205A, COM716C2203A, COM716C2205A, CPAL16C2203A, CPAL16C2204A, CPF16C2205A, CRC16C2204A, DELT16C2203A, DTAC16C2203A, EA16C2206A, EA16C2203A, EA16C2205A, GLOB16C2203A, GPSC16C2206A, GPSC16C2203A, GPSC16C2205A, GULF16C2203A, GULF16C2205A, GUNK16C2206A, GUNK16C2203A, GUNK16C2205A, HANA16C2204A, HANA16C2205A, INTU16C2205A, IRPC16C2205A, IVL16C2203A, IVL16C2206A, JMAR16C2206A, JMAR16C2205A, JMT16C2203A, JMT16C2205A, KBAN16C2206A, KBAN16C2204A, KCE16C2204A, KCE16C2205A, KCE16C2205B, MINT16C2203A, MINT16C2204A, MTC16C2204A, OR16C2203A, OR16C2205A, PTG16C2203A, PTL16C2202B, PTT16C2203A, PTT16C2205A, PTTE16C2203A, RCL16C2205A, RS16C2205A, S5016P2206B, S5016C2203A, S5016C2203B, S5016C2206A, S5016P2203A, S5016P2203B, S5016P2206A, SAWA16C2204A, SAWA16C2205A, SCC16C2204A, STA16C2203A, STEC16C2204A, SYNE16C2206A, TOP16C2206A, TRUE16C2205B, TRUE16C2205A, TRUE16C2203A, TRUE16C2203B, TU16C2204A, WHA16C2204A (underlying securities are ADVANC, AMATA, AOT, BAM, BANPU, BBL, BCH, BEC, BGRIM, BLA, CBG, COM7, CPALL, CPF, CRC, DELTA, DTAC, EA, GLOBAL, GPSC, GULF, GUNKUL, HANA, INTUCH, IRPC, IVL, JMART, JMT, KBANK, KCE, MINT, MTC, OR, PTG, PTL, PTT, PTTEP, RCL, RS, SAWAD, SCC, SYNTEC, SET50, STA, STEC, TOP, TU, WHA, TRUE). และบริษัทจัดทำบทวิเคราะห์ของหลักทรัพย์อ้างอิงดังกล่าว จึงมีส่วนได้ส่วนเสียหรือมีความขัดแย้งทางผลประโยชน์ (conflicts of interest) นอกจากนี้ นักลงทุนควรศึกษารายละเอียดในหนังสือชี้ชวนของใบสำคัญแสดงสิทธิอนุพันธ์ดังกล่าวก่อนตัดสินใจลงทุน

หมายเหตุ: บริษัท ทนธนชาติ จำกัด (TCAP) ซึ่งเป็นผู้ถือหุ้นรายใหญ่ของบริษัทหลักทรัพย์ ธนชาติ จำกัด (มหาชน) โดยถือหุ้นในสัดส่วนร้อยละ 50.96 มี สัดส่วนการถือหุ้นบริษัท ราชธานีลีสซิ่ง จำกัด (มหาชน) (THANI) ทั้งทางตรงและทางอ้อม มากกว่าร้อยละ 56 และเป็นผู้ถือหุ้นใหญ่ของ THANI

บริษัททนธนชาติ จำกัด (TCAP), ธนาคารทหารไทยธนชาติ จำกัด (มหาชน) (TTB) เป็นบริษัทที่มีความเกี่ยวข้องกับบริษัทหลักทรัพย์ธนชาติ จำกัด (มหาชน) (TNS) โดย TCAP เป็นผู้ถือหุ้น ร้อยละ 50.96 ใน TNS และ ถือหุ้นใน TTB ร้อยละ 21.2 ดังนั้น การจัดทำบทวิเคราะห์ของหลักทรัพย์ดังกล่าว จึงมีส่วนได้ส่วนเสียหรือมีความขัดแย้งทางผลประโยชน์ (conflicts of interest)

บริษัททนธนชาติ จำกัด (TCAP) บริษัท ราชธานีลีสซิ่ง จำกัด (มหาชน) (THANI) บริษัท เอ็ม บี เค (มหาชน) (MBK) และบริษัท ปทุมโรชมิล แอนด์ แกรนารี จำกัด (มหาชน) (PRG) เป็นบริษัทที่มีความเกี่ยวข้องกับบริษัทหลักทรัพย์ธนชาติ จำกัด (มหาชน) ดังนั้น การจัดทำบทวิเคราะห์ของหลักทรัพย์ดังกล่าว จึงมีส่วนได้ส่วนเสียหรือมีความขัดแย้งทางผลประโยชน์ (conflicts of interest)

หมายเหตุ: \* บริษัทหลักทรัพย์ธนชาติ จำกัด (มหาชน) (TNS) และ บริษัท ทนธนชาติ จำกัด (มหาชน) TCAP มีกรรมการร่วมกันได้แก่ นายสมเจตน์ หมุศิริเลิศ ซึ่งทำหน้าที่ กรรมการผู้จัดการใหญ่ของ TCAP และ ทำหน้าที่ ประธานกรรมการบริษัท และประธานกรรมการบริหาร TNS อย่างไรก็ตาม บทวิเคราะห์นี้ได้ถูกจัดทำขึ้นบนสมมติฐานของฝ่ายวิจัยของ TNS"

หมายเหตุ: \* บริษัทหลักทรัพย์ธนชาติ จำกัด (มหาชน) (TNS) และ บริษัท จัดการและพัฒนาทรัพยากรน้ำภาคตะวันออก จำกัด (มหาชน) EASTW มีกรรมการร่วมกันได้แก่นางอศิณี ไตลิ่งคะ ซึ่งทำหน้าที่ กรรมการตรวจสอบของ EASTW และ ทำหน้าที่ กรรมการบริษัท กรรมการบริหารของ TNS อย่างไรก็ตาม บทวิเคราะห์นี้ได้ถูกจัดทำขึ้นบนสมมติฐานของฝ่ายวิจัยของ TNS"

หมายเหตุ: \*\* "บริษัทหลักทรัพย์ธนชาติ จำกัด (มหาชน) (TNS) เป็นผู้จัดการการจำหน่าย หุ้นกู้ชนิดระบุชื่อผู้ถือ ประเภทไม่ด้อยสิทธิ ไม่มีหลักประกัน มีผู้แทนผู้ถือหุ้นกู้ "หุ้นกู้ บริษัท สหกลีดิวิเมนท์ จำกัด (มหาชน) ครั้งที่ 1/2562 ครบกำหนดไถ่ถอนปี พ.ศ. 2565" ที่ออกโดย บริษัท สหกลีดิวิเมนท์ จำกัด (มหาชน) (SQ) ดังนั้น การจัดทำบทวิเคราะห์ของหลักทรัพย์ดังกล่าว จึงอาจมีส่วนได้ส่วนเสียหรือมีความขัดแย้งทางผลประโยชน์ (conflicts of interest)"

หมายเหตุ: \*\* "บริษัทหลักทรัพย์ธนชาติ จำกัด (มหาชน) (TNS) ผู้จัดการการจำหน่ายหุ้นกู้ หุ้นกู้ชนิดระบุชื่อผู้ถือ ประเภทไม่ด้อยสิทธิ ไม่มีประกัน และมีผู้แทน ผู้ถือหุ้นกู้ของบริษัท สวนอุตสาหกรรมโรจนะ จำกัด (มหาชน) (ROJNA) ครั้งที่ 3/2562 ครบกำหนดไถ่ถอนปี พ.ศ. 2566" ที่ออกโดย บริษัท สวนอุตสาหกรรมโรจนะ จำกัด (มหาชน) ดังนั้น การจัดทำบทวิเคราะห์ของหลักทรัพย์ดังกล่าว จึงอาจมีส่วนได้ส่วนเสียหรือมีความขัดแย้งทางผลประโยชน์ (conflicts of interest)

## Thanachart Research Team

### หัวหน้าฝ่าย

พิมพ์ผกา นิจการุณ, CFA  
Tel: 662-779-9199  
pimpaka.nic@thanachartsec.co.th

### Thematic Research, กระดาษ

จักร เรื่องสิทธิสัญญา  
Tel: 662-779-9104  
chak.reu@thanachartsec.co.th

### สาธารณูปโภค, สื่อสาร

ณัฐภาพ ประสิทธิ์สุขสันต์  
Tel: 662-483-8296  
nuttapop.Pra@thanachartsec.co.th

### อิเล็กทรอนิกส์, อาหาร, เครื่องดื่ม, เติมน้ำมัน

พัทธดนย์ บุณนาค  
Tel: 662-483-8298  
pattadol.bun@thanachartsec.co.th

### อสังหาริมทรัพย์, พาณิชยกรรม

พรรณนารายณ์ ดิยะพิทยารัตน์  
Tel: 662-779-9109  
phanarai.von@thanachartsec.co.th

### ยานยนต์, นิคมฯ, Property Fund, REITs, บันเทิง

รดา ลิ้มสุทธิวันภูมิ  
Tel: 662-483-8297  
rata.lim@thanachartsec.co.th

### ธนาคาร, ธุรกิจการเงิน, ประกัน

สรชดา ศรทรง  
Tel: 662-779-9106  
sarachada.sor@thanachartsec.co.th

### ขนส่ง, รับเหมา

ศักดิ์สิทธิ์ พัฒนานารักษ์  
Tel: 662-779-9112  
saksid.pha@thanachartsec.co.th

### Small Cap, การแพทย์, โรงแรม

ศิริพร อรุโณทัย  
Tel: 662-779-9113  
siriporn.aru@thanachartsec.co.th

### พลังงาน, บีโตร์เคมี

ยุพาพรรณ พลพรประเสริฐ  
Tel: 662-779-9110  
yupapan.pol@thanachartsec.co.th

### นักวิเคราะห์, แพลตฟอร์ม

ลาภินี ทิพยมณฑล  
Tel: 662-779-9115  
lapinee.dib@thanachartsec.co.th

### กลยุทธ์การลงทุน

อดิศักดิ์ ผู้พิพัฒนทรัพย์กุล, CFA  
Tel: 662-779-9120  
adisak.phu@thanachartsec.co.th

### วิเคราะห์เทคนิค

ภัทรวลดี หวังมิ่งมาศ  
Tel: 662-779-9105  
pattarawan.wan@thanachartsec.co.th

### วิเคราะห์ทางเทคนิค

วิชานันท์ ธรรมบำรุง  
Tel: 662-779-9123  
witchanan.tam@thanachartsec.co.th

### กลยุทธ์การลงทุน

เถลิงศักดิ์ คูเจริญไพศาล  
Tel: 662-483-8304  
thaloengsak.kuc@thanachartsec.co.th

### วิเคราะห์เชิงปริมาณ

สิทธิเชษฐ รุ่งรัศมีพัฒน์  
Tel: 662-483-8303  
sittichet.run@thanachartsec.co.th

### ผู้ช่วยนักวิเคราะห์-กลยุทธ์การลงทุน

นลินภรณ์ คลังเปรมจิตต์  
Tel: 662-779-9107  
nariporn.kla@thanachartsec.co.th

## Data Support Team

### มณฑุดี เพชรแสงใสกุล

Tel: 662-779-9108  
monrudee.pet@thanachartsec.co.th

### เกษมรัตน์ จิตกุล

Tel: 662-779-9118  
kasemrat.jit@thanachartsec.co.th

### วราทิพย์ รุ่งประดับวงศ์

Tel: 662-779-9114  
varathip.run@thanachartsec.co.th

### สุนทร รักษาวัต

Tel: 662-779-9117  
sunet.rak@thanachartsec.co.th

### สุขสวัสดิ์ ลิมาวงษ์ปราณี

Tel: 662-779-9116  
suksawat.lim@thanachartsec.co.th

### สุจินตนา สถาพร

Tel: 662-779-9198  
sujintana.sth@thanachartsec.co.th

## Thanachart Securities Pcl.

### Research Team

19 Floor, MBK Tower

444 Phayathai Road, Pathumwan Road, Bangkok 10330

Tel: 662 -779-9119

Email: thanachart.res@thanachartsec.co.th