

ตั้งทะลุกลับขึ้นมา ลุ้นขึ้นไป 1,688-1,694 หรือสูงกว่านั้น

ดัชนี SET ตั้งทะลุ 1,662 กลับขึ้นมา มีด่านต่อไปที่ 1,672 และ/หรือ 1,680-1,682 ที่ต้องฝ่าต่อขึ้นไป โดยดูด่านต่อไปของ SET50 ที่ 1,020 และ/หรือ 1,024-1,026 ประกอบด้วย รวมถึงหุ้นธนาคารที่ทยอยตั้งหลักขึ้นมาตามที่มี Update สำหรับคำแนะนำ เสี่ยงทนแกว่งลุ้นต่อขึ้นไปแบ่งทำกำไร แบ่งลงทุนทะลุที่ 1,688-1,694 ในส่วนเล่น Gap สำหรับหมวด Finance ลุ้นขยับฝ่าด่านต่อไป ดูรูปและรายละเอียดด้านใน หุ้นแนะนำวันนี้ CPALL, KCE, TTA & TOP



ภัทรวัลย์ หวังมิ่งมาต
Senior Technical Analyst

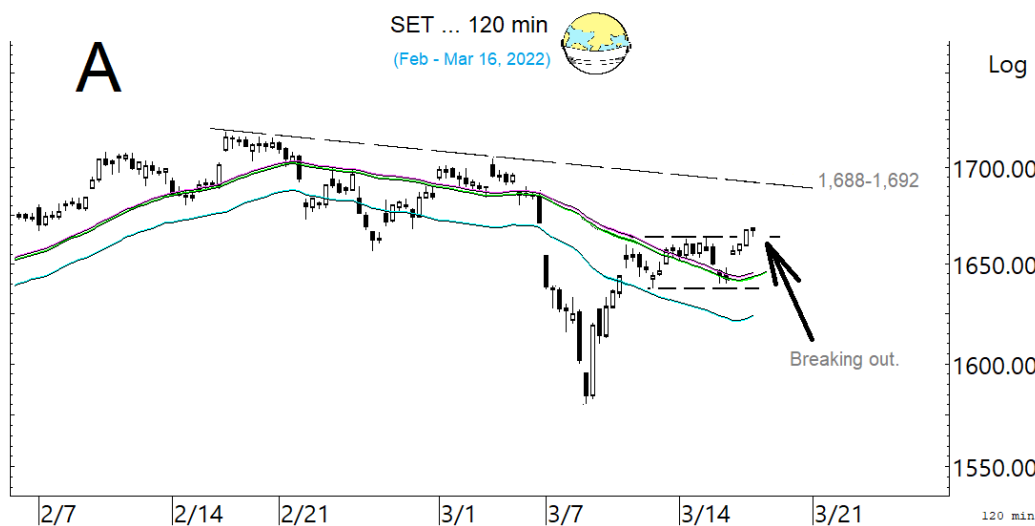
วิษณุ ธรรมบำรุง
Technical Analyst

ดัชนี SET ตั้งทะลุ 1,662 ขึ้นมาตามในรูป A มีด่านต่อไปที่ 1,672 และ/หรือ 1,680-1,682 ทะลุได้ มีลุ้นขึ้นไปต่อไปทดสอบ 1,688-1,692 หรือสูงกว่านั้น แนวรับถ้าแถวๆ 1,655 ยืนไม่อยู่ อาจมีที่ 1,649 และ/หรือ 1,644 โดยดูด่านต่อไปของ SET50 ที่ทะลุขึ้นมาด้วย ที่ 1,020 และ/หรือ 1,024-1,026 ในรูป B นอกจากนี้ดูกรอบของหุ้นแบงก์ที่ทยอยตั้งหลักต่อขึ้นมาตามในรูป C และที่มี Update ด้านล่างประกอบด้วย ส่วนภาพใหญ่ตลาดหุ้นโลก และตลาดหุ้นจีนเริ่มตั้งจากเขตแนวรับ ที่มีลุ้นซิกแซกขึ้นต่อ (ซึ่งเราจะทำรูปและ Update ให้ต่อไป) สำหรับคำแนะนำ ทนแกว่งลุ้นต่อขึ้นไปแบ่งทำกำไรแบ่งลงทุนทะลุในเขต 1,688-1,694 ในส่วนเล่น Gap โดยมีเส้น Stoploss ด้วย ถ้า SET หลุด 1,638 ลงมาพร้อมกับ SET50 หลุด 992 ลงมาด้วย

สำหรับธนาคารตั้งหลักทะลุขึ้นมา โดยมีด่านต่อไปที่ 434 และ 440 แนวรับมีที่ 419 ในการลุ้นดู Update หุ้นเหล่านี้ประกอบด้วย KBANK เริ่มทะลุ 162 ขึ้นมา ด่านต่อไปมีที่ 165-166, 167.50 และ/หรือ 169.50-170 ในรูป C แนวรับมีที่ 159-158 และ/หรือ 155-154 BBL กลับขึ้นมาในเขตด่าน 137 และ 138.50 ทะลุได้ มีลุ้นขึ้นไป 141 และ/หรือ 143.5-144 ในรูป แนวรับมีที่ 134-133 และ/หรือ 131 SCB ขึ้นมาปิดในเขตด่าน 120.5-121 และ/หรือ 123 ที่ต้องฝ่าต่อขึ้นไปตามในรูป แนวรับอาจมีที่ 116.50 และ/หรือ 115 KTB แกว่งที่ด่าน 13.7-13.9 ทะลุได้ ด่านต่อไปมีที่ 14.20 ที่ต้องฝ่าขึ้นไป แนวรับมีที่ 13.2 สำหรับ TISCO ดูด่านต่อไปที่ 99.50 และ 100.50 ที่ต้องฝ่าต่อขึ้นไป แนวรับมีที่ 96.50-96 และ KKP พยายามตั้งหลัก โดยมีด่านที่ 68-68.75 และแนวรับที่ 65.5-65

และพลังงานลุ้นแกว่งรีบาวด์ซิกแซกขึ้นต่อ โดยมีด่านที่ 25,067 และ/หรือ 25,900-26,000 ที่ต้องฝ่าต่อขึ้นไป ในการลุ้นส่วนหนึ่งยังต้องดู PTT ที่แกว่งตั้งหลัก โดยมีด่านที่ 39.5-40.25 และ 41.25 ที่ต้องฝ่าขึ้นไป แนวรับอาจที่ 38 และ/หรือ 37.25 ส่วน PTTEP ตั้งกลับขึ้นมา มีด่านที่ 150 ทะลุได้ ด่านต่อไปมีที่ 153-154 และ/หรือ 158 แต่ระวังแกว่งต่อถ้าหลุด 141.50 อาจถอยต่อไปทดสอบ 138 ตามในรูป D

แนวต้าน 1,672, 1,680-1,682 และ 1,688 แนวรับ 1,655, 1,649 และ 1,644



BUY:

CPALL เข้าที่ 66.75 เล็งแบ่งทำกำไรที่ 69 และ 71.25 (Stoploss ถ้าปิดหลุด 65.75 ลงมา)

KCE เข้าเมื่อทะลุ 63.25 เล็งแบ่งทำกำไรที่ 66 และ 75 (Stoploss ครึ่งหนึ่งถ้าหลุด 57)

TTA รับเพิ่ม เล็งแบ่งทำกำไรที่ 12.3 และ 13.3 (Stoploss ถ้าหลุด 9.35)

TOP รับเพิ่ม เล็งแบ่งทำกำไรที่ 53 และ 55 (Stoploss ส่วนเพิ่มถ้าหลุด 50 ลงมา)

และ **BEC & HMPRO** ตามรายละเอียดด้านใน

Add Stoploss line :

n/a

SELL:

n/a

SECTOR to watch:

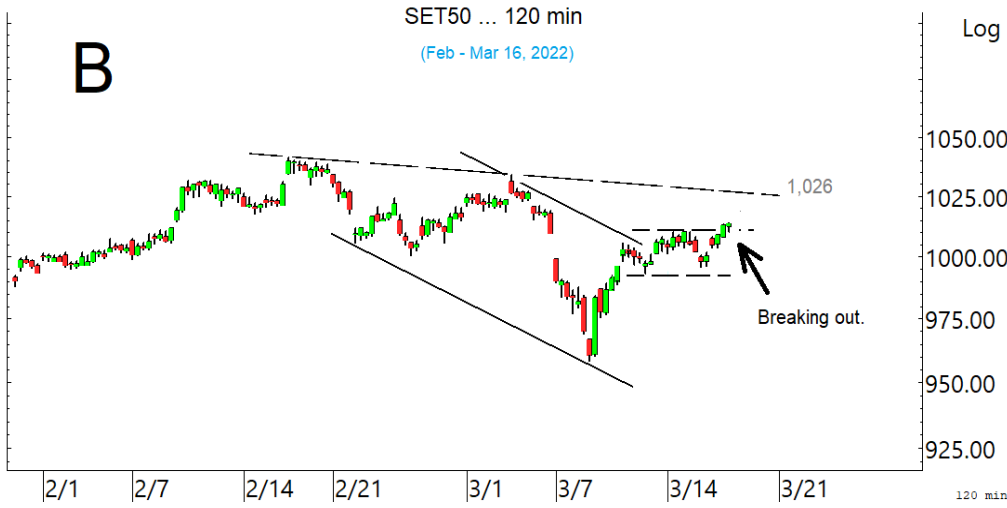
Finance :

KTC, SAWAD, MTC, AEONTS, ASK, BAM, HENG, SAK, JMT, TIDLOR, TK, KGI & TNITY

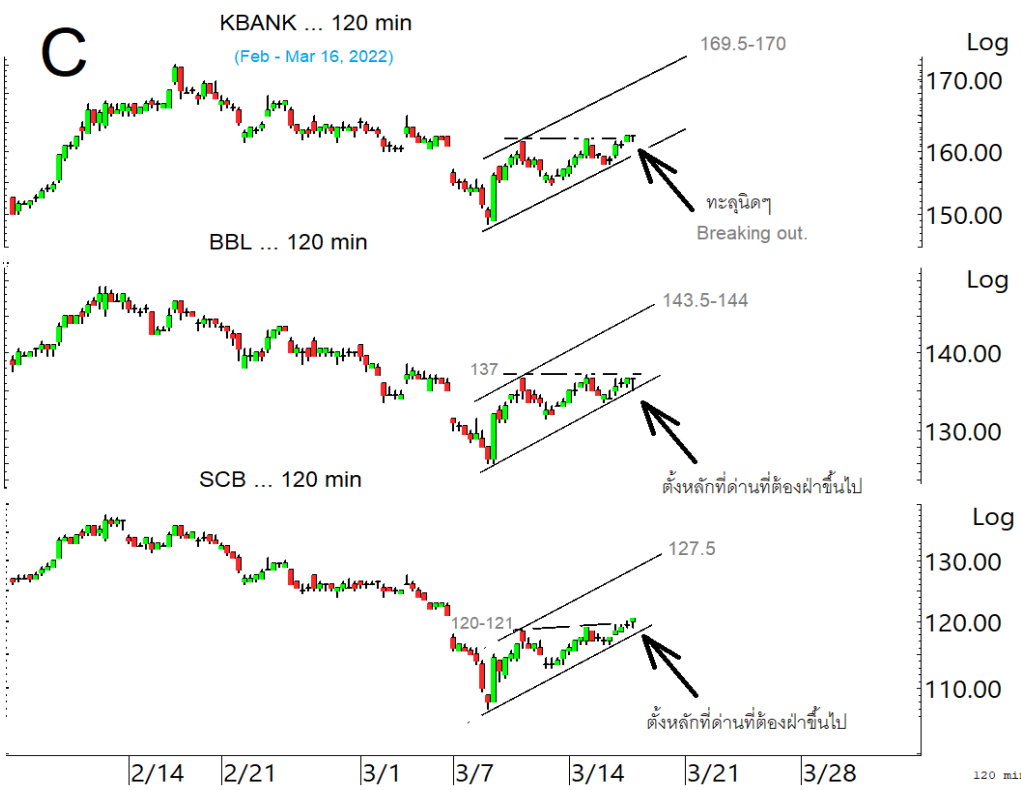
Day Trade:

GPSC, PSL, AH, IVL, IT, ILINK, ITEL, SVOA, JMART, THG, RAM, CPALL, DOHOME, SINGER, GLOBAL, DELTA, KCE, CPF, ICHI & OSP

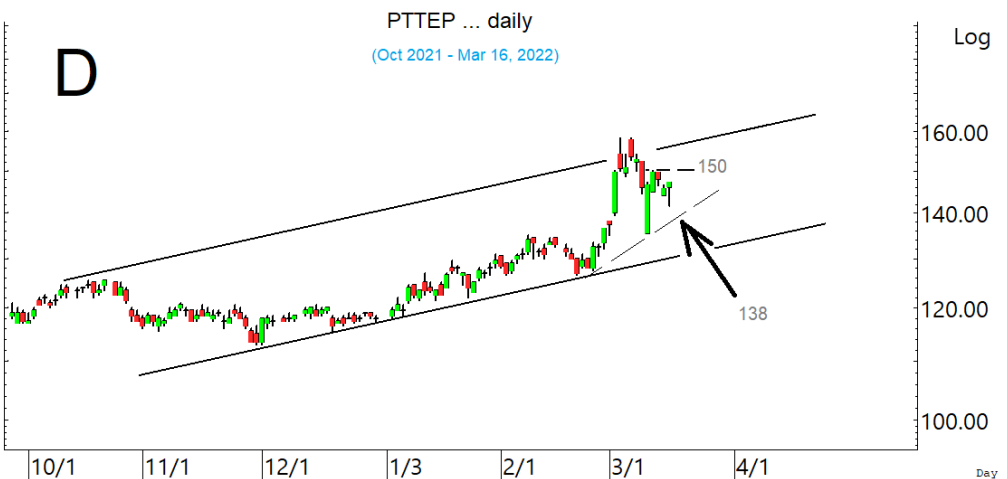
ดัชนี SET ตั้งทะลุต่อขึ้นมา ลุ้นขึ้นไป
ต่อไปทดสอบ 1,688-1,694



ดัชนี SET50 ทะลุขึ้นมาด้วย ลุ้นขึ้นต่อไปทดสอบ 1,026 หรือสูงกว่านั้น

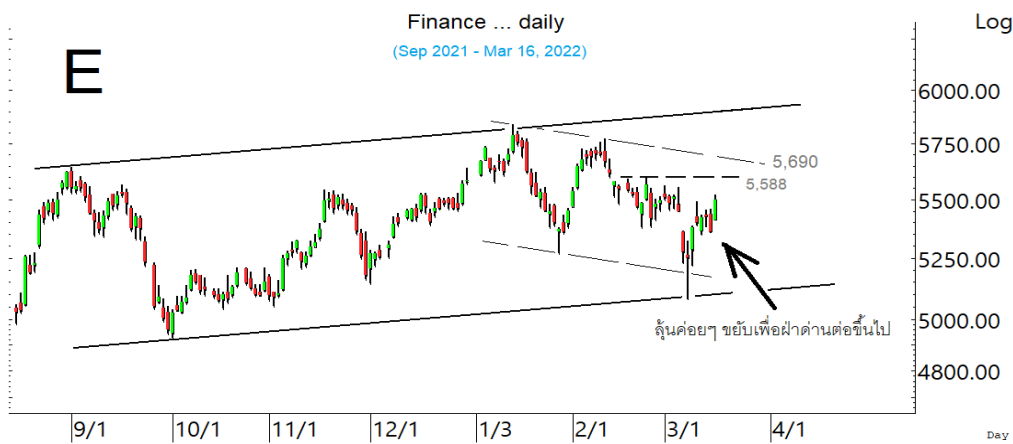


หุ้นแบงก์หลักทยอยตั้งหลัก และมุ ล้นซิกแซกขึ้นต่อ

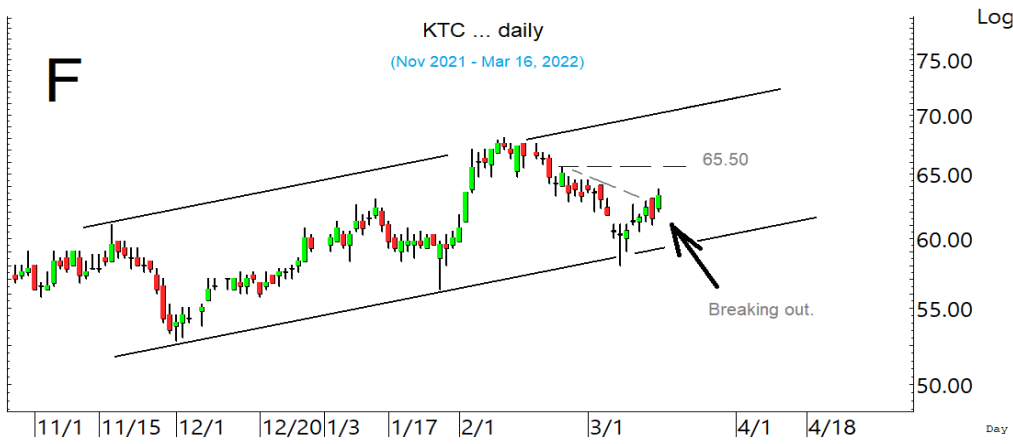


PTTEP พยายามตั้งหลักขึ้นมา โดยมีด่านที่ 150 ที่ต้องฝ่าขึ้นไป

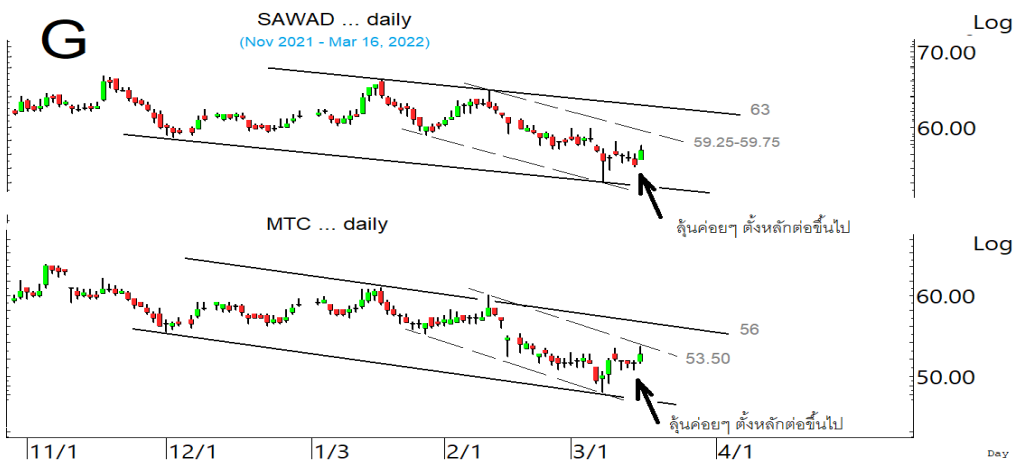
SECTOR to watch : หมวด **Finance** ยังลุ้นค่อยๆ ขยับเพื่อฝ่าด่าน 5,588 และ 5,690 ในรูป.E ต่อขึ้นไป สำหรับหุ้นเป็นตัวๆ ที่ขอ Update **KTC** ทะลุขึ้นมา ด่านต่อไปมีที่ 64 และ/หรือ 65.50 ในรูป.F ที่ต้องฝ่าต่อขึ้นไป แนวรับมีที่ 62.25 และ/หรือ 61.50 **SAWAD** ขยับขึ้นมา มีด่านที่ 57.75 ทะลุได้ ด่านต่อไปมีที่ 59.25-59.75 ในรูป.G ที่ต้องฝ่าต่อขึ้นไป แนวรับมีที่ 54.5-54 และ **MTC** แกว่งที่ด่าน 53.5 ทะลุได้ ด่านต่อไปมีที่ 55-56 ในรูป.ระวังแกว่งถ้าหลุด 50.75 ลงมา **AEONTS** แกว่งที่ด่าน 206-208 ทะลุได้ ด่านต่อไปมีที่ 215 ระวังแกว่งถ้าหลุด 200 **ASK** เริ่มตั้งหลัก โดยมีด่านที่ 47.5 และ 49.50 ที่ต้องฝ่าต่อขึ้นไป **BAM** ขยับต่อขึ้นมา ด่านต่อไปมีที่ 21.8 และ/หรือ 22.3 ที่ต้องฝ่าต่อขึ้นไป ระวังแกว่งถ้าหลุด 21 ลงมา **HENG** ทะลุขึ้นมาในเขตด่าน 4.24-4.26 ทะลุได้ ด่านต่อไปมีที่ 4.40 และ/หรือ 4.56 แนวรับอาจมีที่ 4.14-4.10 และ **SAK** เริ่มตั้งหลัก มีด่านที่ 9.6-9.7 และ 9.85-9.9 ที่ต้องฝ่าขึ้นไป แนวรับอาจมีที่ 9.25 ระวังแกว่งถ้าหลุด 9.20 ลงมา **JMT** ตั้งหลักขึ้นมา มีด่านที่ 67.75-68 และ 68.75 ที่ต้องฝ่าต่อขึ้นไป **TIDLOR** ลุ้นค่อยๆ ขยับขึ้นมา มีด่านที่ 41.5-41.75 และ 43 ที่ต้องฝ่าขึ้นไป แนวรับมีที่ 39.25 และ 38.50 **TK** พยายามตั้งหลัก มีด่านที่ 12.3 และ 12.6-12.8 ที่ต้องฝ่าต่อขึ้นไป ระวังแกว่งถ้าหลุด 11.30 ลงมา และ **KGI** แกว่งตั้งหลัก โดยมีด่านที่ 7-7.1 และ 7.25 แนวรับมีที่ 6.65 และ 6.5 **TNITY** กำลังตั้งหลัก โดยมีด่านที่ 13.3 และ 13.9 ที่ต้องฝ่าขึ้นไป ระวังแกว่งถ้าหลุด 11.90 ลงมา



หมวด **Finance** ยังลุ้นค่อยๆ ขยับเพื่อฝ่าด่านต่อขึ้นไป

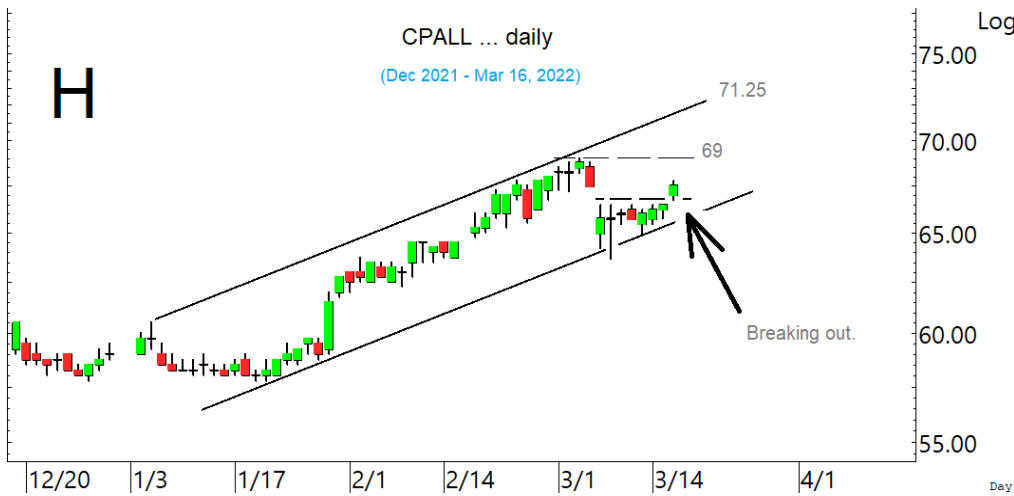


KTC ทะลุขึ้นมา ลุ้นริบาวด์ซิกแซกขึ้นต่อ



SAWAD และ **MTC** เริ่มขยับ ที่ต้องค่อยๆ ลุ้นต่อขึ้นไป

ในหุ้นเป็นตวัๆ อื่น ๆ ที่ดูมีลู่ หรือที่ต้องระวัง ก็ดูกรอบแนวรับแนวต้านเหล่านี้ประกอบ และ/หรืออาจใช้ เป็นกรอบในการ Trading ได้ : **GPSC** ตั้งหลักต่อขึ้นมา มีด่านที่ 70.25 และ 71.75 ทะลุได้ มีลู่ขึ้นต่อไป ทดสอบ 73.50 แนวรับอาจมีที่ 68.25 ระวังแกว่งถ้าหลุด 67.50 ลงมา **PSL** เริ่มตั้งหลัก มีด่านที่ 18.6 และ 19.30 ที่ต้องฝ่าขึ้นไป แนวรับอาจมีที่ 17.6 และ/หรือ 17.2-17.1 **AH** ทะลุขึ้นมา ด้านต่อไปมีที่ 25.50 และ/หรือ 26.75 แนวรับอาจมีที่ 22.9 และ/หรือ 22.7 **IVL** กำลังตั้งหลัก มีด่านที่ 44.75 และ 45.75 ทะลุได้ อาจต่อไปทดสอบ 47.25 แนวรับมีที่ 43 **IT** แกว่งหลังทะลุแรงขึ้นมา แนวรับอาจมีที่ 15.3-15 ทะลุ 16.3 ได้ มี ลู่กลับขึ้นไป 17.3 และ/หรือ 18 ระวังแกว่งต่อถ้าหลุด 15 ลงมา **ILINK** ทะลุขึ้นมาในเขตด้าน 9-9.2 ทะลุ ได้ ด้านต่อไปมีที่ 9.35-9.4 แนวรับอาจมีที่ 8.2-8.00 **ITEL** ตั้งหลักขึ้นมา มีด่านที่ 5.95-6 ทะลุได้ ด้าน ต่อไปมีที่ 6.3 และ/หรือ 6.45 **SVOA** ตั้งหลักขึ้นมา มีด่านต่อไปที่ 3.20-3.24 ทะลุได้ อาจต่อไป 3.38 หรือ สูงกว่านั้น อาจมีแกว่งถ้าหลุด 3.06 ลงมา **JMART** ขยับขึ้นมา มีด่านต่อไปที่ 55.75 และ 56.50 ระวังแกว่ง ถ้าหลุด 53 และ 51.75 ลงมา **THG** ทะลุขึ้นมา มีด่านต่อไปที่ 69.5-70 และ/หรือ 72.50 ระวังแกว่งถ้าหลุด 64.50 ลงมา **RAM** แรงขึ้นมา มีด่านที่ 40 ทะลุได้ ด้านต่อไปมีที่ 41.25 และ 42 แนวรับมีที่ 37.50 ระวัง แกว่งถ้าหลุด 36.50 ลงมา **CPALL** ทะลุขึ้นมา ด้านต่อไปมีที่ 69 ในรูป.H ทะลุได้ ด้านต่อไปมีที่ 71.25 แนวรับอาจมีที่ 66.50 **DOHOME** เริ่มตั้งหลัก มีด่านที่ 22.5 ทะลุได้ ด้านต่อไปมีที่ 23-23.3 และ/หรือ 24.5 ระวังแกว่งถ้าหลุด 12.50 ลงมา **SINGER** ตั้งหลักขึ้นมา มีด่านที่ 50.50 และ 51.50 ที่ต้องฝ่าต่อไป **GLOBAL** ทะลุขึ้นมา มีด่านต่อไปที่ 22.5 และ 23-23.2 ที่ต้องฝ่าต่อไป **DELTA** ตั้งหลักขึ้นมา มีด่าน ต่อไปที่ 340 และ/หรือ 352 หรือสูงกว่านั้น ที่ดี คือ มี Stoploss ที่ 313 ใช้ช่วยวัดความเสี่ยง **KCE** ตั้งแรง ขึ้นมา มีด่านที่ 63.25 ทะลุได้ ด้านต่อไปมีที่ 66.25 หรือสูงกว่านั้น แนวรับมีที่ 59.75 และ/หรือ 58.50 **CPF** กำลังตั้งหลัก มีด่านที่ 24.7 ทะลุได้ ด้านต่อไปมีที่ 25.25-25.50 และ/หรือ 26.50 ในรูป I แนวรับอาจ มีที่ 24ระวังแกว่งถ้าหลุด 23.60 ลงมา **ICHI** ทะลุขึ้นมา มีด่านที่ 11.3 และ 11.9 แนวรับอาจมีที่ 10.60 **OSP** กำลังตั้งหลัก มีด่านที่ 36.50 ทะลุได้ ด้านต่อไปมีที่ 37.50 และ 38.25 ที่ต้องฝ่าขึ้นไป แนวรับอาจมีที่ 35.25 และ/หรือ 34.25 และหุ้นอื่นๆ ใน Alert ระหว่างวัน (สามารถดูได้ ใน www.thanachartsec.com)



CPALL ตั้งหลักทะลุขึ้นมา ลู่หนัก แหกขึ้นไป



CPF ตั้งหลักขึ้นมา มีด่านที่ 24.7 และ 25.25 ที่ต้องฝ่าต่อไป

หุ้นแนะนำ เข้า CPALL & KCE เข้าเพิ่ม TTA, TOP, BEC & HMPRO

Note: เราจะตาม Update หุ้นที่เราแนะนำให้อนปิด Position โดยในกรณีที่ตุ้มผิด อาจต้องขอให้ Stop loss

Stocks	Date	Comment	Target	Stoploss
CPALL	Mar 17	เข้าที่ 66.75 เล็งแบ่งทำกำไรที่ 69 และ 71.25	Will update	ถ้าปิดหลุด 65.75
KCE	Mar 17	เข้า เมื่อทะเล 63.25 เล็งแบ่งทำกำไรที่ 66 และ 75	Will update	ถ้าหลุด 57 (1/2)
TTA	Mar 17	รับเพิ่ม เล็งแบ่งทำกำไรที่ 12.3 และ 13.3	Will update	ถ้าหลุด 9.35
TOP	Mar 17	รับเพิ่ม เล็งแบ่งทำกำไรที่ 53 และ 55	Will update	ถ้าหลุด 50 & 46
BEC	Mar 17	เข้าเพิ่มเมื่อทะเล 17.5 เล็งแบ่งทำกำไรที่ 18.6และ19.6	25 ?	ถ้าหลุด 15.9
HMPRO	Mar 17	เข้าเพิ่มเมื่อทะเล 16.7 เล็งแบ่งทำกำไรที่ 18.8	18.8 หรือสูงกว่านั้น	Will update
Stocks	Date	Comment	Target	Stoploss
BEC	Mar 16	ถือส่วนหนึ่ง และเข้าเพิ่มเมื่อทะเล 17.5 เล็งแบ่งทำกำไรที่ 18.6และ19.6	25 ?	ถ้าหลุด 15.9
GLOBAL	Mar 16	ถือ เล็งแบ่งทำกำไรที่ 23.6	Will update	ถ้าหลุด 21
TTA	Mar 14	ถือส่วนหนึ่ง รับเพิ่ม เล็งแบ่งทำกำไรที่ 12.3 และ 13.3	Will update	ถ้าหลุด 9.35
BCH	Mar 14	ถือ เล็งแบ่งทำกำไรที่ 21.5 และ 22.1	Will update	Will update
BBL	Mar 14	ถือ เล็งแบ่งทำกำไรที่ 140 และ 143	Will update	ถ้าหลุด 130 (1/2)
TIDLOR	Mar 11	ถือ และรอรับเพิ่มตอนแกว่ง เล็งแบ่งทำกำไรที่ 43 และ 45.75	45.75 หรือสูงกว่านั้น	Will update
HMPRO	Mar 11	ถือส่วนหนึ่ง และเข้าเพิ่มเมื่อทะเล 16.7 เล็งแบ่งทำกำไรที่ 18.8	18.8 หรือสูงกว่านั้น	Will update
VIBHA	Mar 10	ถือ เล็งแบ่งทำกำไรที่ 2.68 และ 2.74	Will update	ถ้าหลุด 2.26
CHG	Mar 9	ถือ เล็งแบ่งทำกำไรที่ 3.94	Will update	ถ้าหลุด 3.48
BANPU	Mar 3	ถือ เล็งแบ่งทำกำไรที่ 13.9และ14.2	Will update	ถ้าหลุด 10.5
FORTH	Feb 28	ถือ หลังรับเพิ่ม และแบ่งทำกำไรไปแล้ว เล็งแบ่งทำกำไรอีกที่ 32	33 และ 34.25	ถ้าหลุด 23.9
CPI	Feb 25	ถือ หลังแบ่งทำกำไร เล็งแบ่งทำกำไรอีกที่ 4.12	Will update	ถ้าหลุด 3.70
MAKRO	Feb 18	ถือ เล็งแบ่งทำกำไรที่ 46	Will update	ถ้าหลุด 38
STPI	Feb 15	ถือ หลัง Stoploss ไปแล้วส่วนหนึ่ง	Will update	ถ้าหลุด 4.86
BH	Feb 15	ถือ หลังรับเพิ่ม เล็งแบ่งทำกำไรที่ 175 และ 179	194-195 ?	ถ้าหลุด 160 ส่วนเพิ่ม
CPN	Feb 9	ถือ เล็งแบ่งทำกำไรที่ 60 และ 65	Will update	ถ้าหลุด 52.75
LANNA	Feb 8	ถือ หลังรับเพิ่ม เล็งแบ่งทำกำไรที่ 23.6 และ 24.3	29 ?	ถ้าหลุด 19.6
KTC	Feb 4	ถือ หลังรับเพิ่ม เล็งไปแบ่งทำกำไรที่ 65.5 และ68	Will update	ถ้าปิดหลุด 60
ASK	Jan 24	ถือ หลังรับเพิ่ม และ Stoploss ไปแล้ว	96 ?	ถ้าหลุด 40
DTAC	Jan 17	ถือ ที่เหลือ เล็งแบ่งทำกำไรที่ 51.5 และ 52.5	Will update	ถ้าหลุด 44.5
SGP	Jan 10	ถือ หลังรับเพิ่ม เล็งแบ่งทำกำไรที่ 15.2 และ15.7	Will update	ถ้าหลุด 11.9
TOP	Dec 15	ถือ รับเพิ่ม เล็งแบ่งทำกำไรที่ 53 และ 55	Will update	ถ้าหลุด 50 & 46
WICE	Nov12	ถือ หลังรับเพิ่ม เล็งแบ่งทำกำไรที่ 20.7 และ 22.4	38 ?	ถ้าหลุด 16.9
INTUCH	Nov 5	ถือ หลังรับเพิ่ม เล็งแบ่งทำกำไรที่ 82	Will update	ถ้าหลุด 75 & 72
BAM	Oct 25	ถือ หลังรับเพิ่ม เล็งแบ่งทำกำไรที่ 21.7 และ 22.3	Will update	ถ้าหลุด 19.50
AOT	Oct 15	ถือ หลังรับเพิ่ม และ Stoploss ไปแล้ว	76 หรือสูงกว่านั้น	Will update
SCB	Sep 22	ถือ หลังรับเพิ่ม เล็งไปแบ่งทำกำไรที่ 124 และ 127	154 หรือสูงกว่านั้น	ถ้าปิดหลุด 114 (1/2)
KBANK	Aug 27	ถือ หลังรับเพิ่ม เล็งแบ่งทำกำไรที่ 175 และ 179	188 หรือสูงกว่านั้น	อาจมีแกว่งถ้าหลุด 166
IVL	Aug 10	ถือ หลังรับเพิ่ม เล็งแบ่งทำกำไรที่ 53 และ 56	63 ?	อาจมีแกว่งถ้าหลุด46.75
ADVANC	Aug 2	ถือ หลังรับเพิ่ม และแบ่งทำกำไรไปแล้ว เล็งแบ่งทำกำไรอีกที่ 240	257 หรือสูงกว่านั้น	ถ้าหลุด 215 ส่วนเพิ่ม
GUNKUL	Jul 14	ถือ หลังรับเพิ่ม เล็งแบ่งทำกำไรที่ 6.65 และ 6.80	10.7, 11.6 หรือสูงกว่านั้น	ถ้าหลุด 5.5(1/2)
COM7	Jan 20	ถือ หลังรับเพิ่ม และ Stoploss ไปแล้ว	52?	Will update
AMATA	Nov 30	ถือ หลังรับเพิ่ม และ Stoploss ไปแล้ว	27-28 ?	Will update

หุ้นแนะนำ เข้า CPALL & KCE เข้าเพิ่ม TTA, TOP, BEC & HMPRO ต่อ

Note: เราจะตาม Update หุ้นที่เราแนะนำให้จนปิด Position โดยในกรณีที่ตุ้มผิด อาจต้องขอให้ Stop loss

Stocks	Date	Comment	Target	Stoploss
GULF	Nov 16	ถือ หลังรับเพิ่ม และแบ่งทำกำไรไปแล้ว เล็งแบ่งทำกำไรอีกที่ 51	65 หรือ 74	ถ้าหลุด 45
EA	Nov 4	ถือ หลังรับเพิ่ม และ Stoploss ไปแล้วครึ่งหนึ่ง	110 หรือ 121-124	Will update
PTTEP	Oct 22	ถือ หลังรับเพิ่ม และ Stoploss ไปแล้ว	166 หรือสูงกว่านั้น	Will update
TISCO	Oct 19	ถือ หลังรับเพิ่ม เล็งแบ่งทำกำไรที่ 102.50 และ 104	104, 107 หรือสูงกว่านั้น	ถ้าหลุด 96 ส่วนเพิ่ม
SINGER	Oct 7	ถือ หลังรับเพิ่ม และแบ่งทำกำไรไปแล้ว เล็งแบ่งทำกำไรอีกที่ 51	80 หรือ 90	ถ้าหลุด 42
JMT	Apr 1	ถือ หลังรับเพิ่ม เล็งแบ่งทำกำไรที่ 70 และ 77	79 หรือสูงกว่านั้น	ถ้าหลุด 62 และ 57

Disclaimers

รายงานฉบับนี้จัดทำโดยบริษัทหลักทรัพย์ธนชาติ จำกัด (มหาชน) โดยจัดทำขึ้นบนพื้นฐานของแหล่งข้อมูลที่ดีที่สุดที่ได้รับมาและพิจารณาแล้วว่าน่าเชื่อถือ ทั้งนี้มีวัตถุประสงค์เพื่อให้บริการเผยแพร่ข้อมูลแก่นักลงทุนและใช้เป็นข้อมูลประกอบการตัดสินใจซื้อขายหลักทรัพย์ แต่ไม่ได้มีเจตนาชี้แนะหรือเชิญชวนให้ซื้อหรือขายหรือประกันราคาหลักทรัพย์แต่อย่างใด ทั้งนี้รายงานและความเห็นในเอกสารฉบับนี้อาจมีการเปลี่ยนแปลงแก้ไขได้ หากข้อมูลที่ได้รับมาเปลี่ยนแปลงไป การนำข้อมูลนี้ไปปรากฏอยู่ในเอกสารฉบับนี้ ไม่ว่าจะทั้งหมดหรือบางส่วนไปทำซ้ำ ดัดแปลง แก้ไข หรือนำออกเผยแพร่แก่สาธารณชน จะต้องได้รับความยินยอมจากบริษัทก่อน

This report is prepared and issued by Thanachart Securities Public Company Limited (TNS) as a resource only for clients of TNS, Thanachart Capital Public Company Limited (TCAP) and its group companies. Copyright © Thanachart Securities Public Company Limited. All rights reserved. The report may not be reproduced in whole or in part or delivered to other persons without our written consent. Investors should use this report as one of many tools in making their investment decisions since Thanachart Securities may seek to do other business with the companies mentioned in the report. Thus, investors need to be aware that there could be potential conflicts of interest that could affect the report's neutrality.

Recommendation Structure:

Recommendations are based on absolute upside or downside, which is the difference between the target price and the current market price. If the upside is 10% or more, the recommendation is BUY. If the downside is 10% or more, the recommendation is SELL. For stocks where the upside or downside is less than 10%, the recommendation is HOLD. Unless otherwise specified, these recommendations are set with a 12-month horizon. Thus, it is possible that future price volatility may cause a temporary mismatch between upside/downside for a stock based on the market price and the formal recommendation.

For sectors, an "Overweight" sector weighting is used when we have BUYs on majority of the stocks under our coverage by market cap. "Underweight" is used when we have SELLs on majority of the stocks we cover by market cap. "Neutral" is used when there are relatively equal weightings of BUYs and SELLs.

Disclosures:

บริษัทหลักทรัพย์ ธนชาติ จำกัด (มหาชน) ทำหน้าที่เป็นผู้ดูแลสภาพคล่อง (Market Maker) และผู้ออกใบสำคัญแสดงสิทธิอนุพันธ์ (Derivative Warrants) โดยปัจจุบันบริษัทเป็นผู้ออกและเสนอขาย Derivative Warrants จำนวน 96 หลักทรัพย์ ได้แก่ ADVA16C2203A, AMAT16C2206A, AOT16C2204A, AOT16C2206A, AWC16C2207A, BAM16C2207A, BAM16C2206A, BAM16C2204A, BANP16C2207A, BANP16C2205A, BANP16C2204A, BBL16C2203A, BBL16C2204A, BCH16C2207A, BCH16C2203A, BEC16C2207A, BEC16C2204A, BGRI16C2203A, BGRI16C2205A, BLA16C2205A, CBG16C2207A, CBG16C2204A, CBG16C2205A, CHG16C2207A, COM716C2203A, COM716C2205A, CPAL16C2203A, CPAL16C2204A, CPF16C2205A, CRC16C2204A, DOHO16C2207A, DELT16C2203A, DTAC16C2203A, EA16C2207A, EA16C2206A, EA16C2203A, EA16C2205A, GLOB16C2203A, GPSC16C2206A, GPSC16C2203A, GPSC16C2205A, GULF16C2207A, GULF16C2203A, GULF16C2205A, GUNK16C2206A, GUNK16C2203A, GUNK16C2205A, HANA16C2204A, HANA16C2205A, HANA16C2207A, INTU16C2205A, IRPC16C2205A, IVL16C2203A, IVL16C2206A, JMAR16C2206A, JMAR16C2205A, JMT16C2203A, JMT16C2205A, KBAN16C2206A, KBAN16C2204A, KCE16C2204A, KCE16C2205A, KCE16C2205B, MEGA16C2207A, MINT16C2207A, MINT16C2203A, MINT16C2204A, MTC16C2204A, OR16C2203A, OR16C2205A, PTG16C2203A, PTL16C2202B, PTT16C2203A, PTT16C2205A, PTTE16C2203A, RCL16C2205A, RS16C2205A, S5016P2206B, S5016C2203A, S5016C2203B, S5016C2206A, S5016P2203A, S5016P2203B, S5016P2206A, SAWA16C2204A, SAWA16C2205A, SCC16C2204A, STA16C2203A, STEC16C2204A, SYNE16C2206A, TOP16C2206A, TRUE16C2205B, TRUE16C2205A, TRUE16C2203A, TRUE16C2203B, TU16C2204A, WHA16C2204A (underlying securities are ADVANC, AMATA, AOT, AWC, BAM, BANPU, BBL, BCH, BEC, BGRIM, BLA, CBG, CHG, COM7, CPALL, CPF, CRC, DELTA, DOHOME, DTAC, EA, GLOBAL, GPSC, GULF, GUNKUL, HANA, INTUCH, IRPC, IVL, JMART, JMT, KBANK, KCE, MEGA, MINT, MTC, OR, PTG, PTL, PTT, PTTEP, RCL, RS, SAWAD, SCC, SYNTEC, SET50, STA, STEC, TOP, TU, WHA, TRUE). และบริษัทจัดทำใบวิเคราะห์ของหลักทรัพย์อ้างอิงดังกล่าว จึงมีส่วนได้ส่วนเสียหรือมีความขัดแย้งทางผลประโยชน์ (conflicts of interest) นอกจากนี้ นักลงทุนควรศึกษารายละเอียดในหนังสือชี้ชวนของใบสำคัญแสดงสิทธิอนุพันธ์ดังกล่าวก่อนตัดสินใจลงทุน

หมายเหตุ: บริษัท ทูนครชาติ จำกัด (TCAP) เป็นผู้ถือหุ้นรายใหญ่ของ บริษัท Thanachart SPV1 Co. Ltd โดยถือหุ้นในสัดส่วนร้อยละ 100 และ TCAP เป็นผู้ถือหุ้นรายใหญ่ของ บริษัทหลักทรัพย์ ธนชาติ จำกัด (มหาชน) โดยถือหุ้นในสัดส่วนร้อยละ 50.96 โดย ทูนครชาติ จำกัด (TCAP) และ บริษัท Thanachart SPV1 Co. Ltd มี สัดส่วนการถือหุ้น บริษัท ราชธานีลีซซิ่ง จำกัด (มหาชน) (THANI) ทั้งทางตรงและทางอ้อม ร้อยละ 60 และเป็นผู้ถือหุ้นใหญ่ของ THANI

บริษัททูนครชาติ จำกัด (TCAP), ธนาคารทหารไทยธนชาติ จำกัด (มหาชน) (TJB) เป็นบริษัทที่มีความเกี่ยวข้องกับบริษัทหลักทรัพย์ธนชาติ จำกัด (มหาชน) (TNS) โดย TCAP เป็นผู้ถือหุ้น ร้อยละ 50.96 ใน TNS และ ถือหุ้นใน TTB ร้อยละ 23 ดังนั้น การจัดทำบทวิเคราะห์ของหลักทรัพย์ดังกล่าว จึงมีส่วนได้ส่วนเสียหรือมีความขัดแย้งทางผลประโยชน์ (conflicts of interest)

บริษัททูนครชาติ จำกัด (TCAP) บริษัท ราชธานีลีซซิ่ง จำกัด (มหาชน) (THANI) บริษัท เอ็ม บี เค (มหาชน) (MBK) และบริษัท ปทุมโรซมิล แอนด์ แกรนารี จำกัด (มหาชน) (PRG) เป็นบริษัทที่มีความเกี่ยวข้องกับบริษัทหลักทรัพย์ธนชาติ จำกัด (มหาชน) ดังนั้น การจัดทำบทวิเคราะห์ของหลักทรัพย์ดังกล่าว จึงมีส่วนได้ส่วนเสียหรือมีความขัดแย้งทางผลประโยชน์ (conflicts of interest)

หมายเหตุ: * บริษัทหลักทรัพย์ธนชาติ จำกัด (มหาชน) (TNS) และ บริษัท ทูนครชาติ จำกัด (มหาชน) TCAP มีกรรมการร่วมกันได้แก่ นายสมเจตน์ หมุศิริเลิศ ซึ่งทำหน้าที่ กรรมการผู้จัดการใหญ่ของ TCAP และ ทำหน้าที่ ประธานกรรมการบริษัท และประธานกรรมการบริหาร TNS อย่างไรก็ตาม บทวิเคราะห์นี้ได้ถูกจัดทำขึ้นบนสมมติฐานของฝ่ายวิจัยของ TNS"

หมายเหตุ: * บริษัทหลักทรัพย์ธนชาติ จำกัด (มหาชน) (TNS) และ บริษัท จัดการและพัฒนาทรัพยากรน้ำภาคตะวันออก จำกัด (มหาชน) EASTW มีกรรมการร่วมกันได้แก่ นางอศวีณี ไตลังคะ ซึ่งทำหน้าที่ กรรมการตรวจสอบของ EASTW และ ทำหน้าที่ กรรมการบริษัท กรรมการบริหารของ TNS อย่างไรก็ตาม บทวิเคราะห์นี้ได้ถูกจัดทำขึ้นบนสมมติฐานของฝ่ายวิจัยของ TNS"

หมายเหตุ: ** "บริษัทหลักทรัพย์ธนชาติ จำกัด (มหาชน) (TNS) เป็นผู้จัดการจำหน่าย หุ้นกู้ชนิดระบุชื่อผู้ถือ ประเภทไม่ด้อยสิทธิ ไม่มีหลักประกัน มีผู้แทนผู้ถือหุ้นกู้ "หุ้นกู้ บริษัท สหกลีโควิปเมนท์ จำกัด (มหาชน) ครั้งที่ 1/2562 ครบกำหนดไถ่ถอนปี พ.ศ. 2565" ที่ออกโดย บริษัท สหกลีโควิปเมนท์ จำกัด (มหาชน) (SQ) ดังนั้น การจัดทำบทวิเคราะห์ของหลักทรัพย์ดังกล่าว จึงอาจมีส่วนได้ส่วนเสียหรือมีความขัดแย้งทางผลประโยชน์ (conflicts of interest)"

หมายเหตุ: ** "บริษัทหลักทรัพย์ธนชาติ จำกัด (มหาชน) (TNS) ผู้จัดการการจัดจำหน่ายหุ้นกู้ หุ้นกู้ชนิดระบุชื่อผู้ถือ ประเภทไม่ด้อยสิทธิ ไม่มีประกัน และมีผู้แทนผู้ถือหุ้นกู้ของ บริษัท สวนอุตสาหกรรมโรจนะ จำกัด (มหาชน) (ROJNA) ครั้งที่ 3/2562 ครบกำหนดไถ่ถอนปี พ.ศ. 2566" ที่ออกโดย บริษัท สวนอุตสาหกรรมโรจนะ จำกัด (มหาชน) ดังนั้น การจัดทำบทวิเคราะห์ของหลักทรัพย์ดังกล่าว จึงอาจมีส่วนได้ส่วนเสียหรือมีความขัดแย้งทางผลประโยชน์ (conflicts of interest)

Thanachart Research Team

หัวหน้าฝ่าย

พิมพ์ผกา นิจการุณ, CFA
Tel: 662-779-9199
pimpaka.nic@thanachartsec.co.th

Thematic Research, กระดาษ

จักร เรื่องสิทธิสัญญา
Tel: 662-779-9104
chak.reu@thanachartsec.co.th

สาธารณูปโภค, สื่อสาร

ณัฐภาพ ประสิทธิ์สุขสันต์
Tel: 662-483-8296
nuttapop.Pra@thanachartsec.co.th

อิเล็กทรอนิกส์, อาหาร, เครื่องดื่ม, เติมน้ำมัน

พัทธดนย์ บุณนาค
Tel: 662-483-8298
pattadol.bun@thanachartsec.co.th

อสังหาริมทรัพย์, พาณิชยกรรม

พรรณารายณ์ ดิยะพิทยารัตน์
Tel: 662-779-9109
phanarai.von@thanachartsec.co.th

ยานยนต์, หิน, Property Fund, REITs, บันเทิง

รดา ลิ้มสุทธิวันภูมิ
Tel: 662-483-8297
rata.lim@thanachartsec.co.th

ธนาคาร, ธุรกิจการเงิน, ประกัน

สรัชดา ศรีทรง
Tel: 662-779-9106
sarachada.sor@thanachartsec.co.th

ขนส่ง, รับเหมา

ศักดิ์สิทธิ์ พัฒนานารักษ์
Tel: 662-779-9112
saksid.pha@thanachartsec.co.th

Small Cap, การแพทย์, โรงแรม

ศิริพร อรุโณทัย
Tel: 662-779-9113
siriporn.aru@thanachartsec.co.th

พลังงาน, บีโตร์เคมี

ยุพาพรรณ พลพรประเสริฐ
Tel: 662-779-9110
yupapan.pol@thanachartsec.co.th

นักวิเคราะห์, แพลตฟอร์ม

ลาภินี ทิพยมณฑล
Tel: 662-779-9115
lapinee.dib@thanachartsec.co.th

กลยุทธ์การลงทุน

อดิศักดิ์ ผู้พิพัฒนทรัพย์กุล, CFA
Tel: 662-779-9120
adisak.phu@thanachartsec.co.th

วิเคราะห์เทคนิค

ภัทรวลดี หวังมีงมาศ
Tel: 662-779-9105
pattarawan.wan@thanachartsec.co.th

วิเคราะห์ทางเทคนิค

วิชานันท์ ธรรมบำรุง
Tel: 662-779-9123
witchanan.tam@thanachartsec.co.th

กลยุทธ์การลงทุน

เถลิงศักดิ์ คูเจริญไพศาล
Tel: 662-483-8304
thaloengsak.kuc@thanachartsec.co.th

วิเคราะห์เชิงปริมาณ

สิทธิเชษฐ รุ่งรัศมีพัฒน์
Tel: 662-483-8303
sittichet.run@thanachartsec.co.th

ผู้ช่วยนักวิเคราะห์-กลยุทธ์การลงทุน

นลินภรณ์ คลังเปรมจิตต์
Tel: 662-779-9107
nariporn.kla@thanachartsec.co.th

Data Support Team

มณฑุดี เพชรแสงใสกุล

Tel: 662-779-9108
monrudee.pet@thanachartsec.co.th

เกษมรัตน์ จิตกุลศ

Tel: 662-779-9118
kasemrat.jit@thanachartsec.co.th

วราทิพย์ รุ่งประดับวงศ์

Tel: 662-779-9114
varathip.run@thanachartsec.co.th

สุนทร รักษาวัต

Tel: 662-779-9117
sunet.rak@thanachartsec.co.th

สุขสวัสดิ์ ลิมาวงษ์ปราณี

Tel: 662-779-9116
suksawat.lim@thanachartsec.co.th

สุจินตนา สถาพร

Tel: 662-779-9198
sujintana.sth@thanachartsec.co.th

Thanachart Securities Pcl.

Research Team

19 Floor, MBK Tower

444 Phayathai Road, Pathumwan Road, Bangkok 10330

Tel: 662 -779-9119

Email: thanachart.res@thanachartsec.co.th