



## ลุ้นขึ้นต่อ หลังขยับฝาด้านต่อขึ้นมา

ดัชนี SET ลุ้นฝาด้านขึ้นต่อ โดยมีด่านต่อไปที่ 1,660 ทะลุได้ ลุ้นขึ้นต่อไป 1,667 และ/หรือ 1,673 ที่ต้องฝาด้านขึ้นไป โดยดูด้านของ SET50 ที่ 998 และ 1,001-1,003 รวมถึงหุ้นหลักและหุ้นรายตัวอื่น ๆ ที่ทยอยตั้งหลักขึ้นมา เช่น TISCO, KKP และหมวด Property ที่มี Update ตามที่มีรูปและรายละเอียดด้านในด้วย สำหรับคำแนะนำ แบ่งทำกำไรขึ้นแรก และแบ่งส่วนถือลุ้นขึ้นต่อด้วย หุ้นแนะนำวันนี้ **COM7, KAMART, CBG & CRC**



ภัทรวลัฏ์ หวังมิ่งมาต  
Senior Technical Analyst

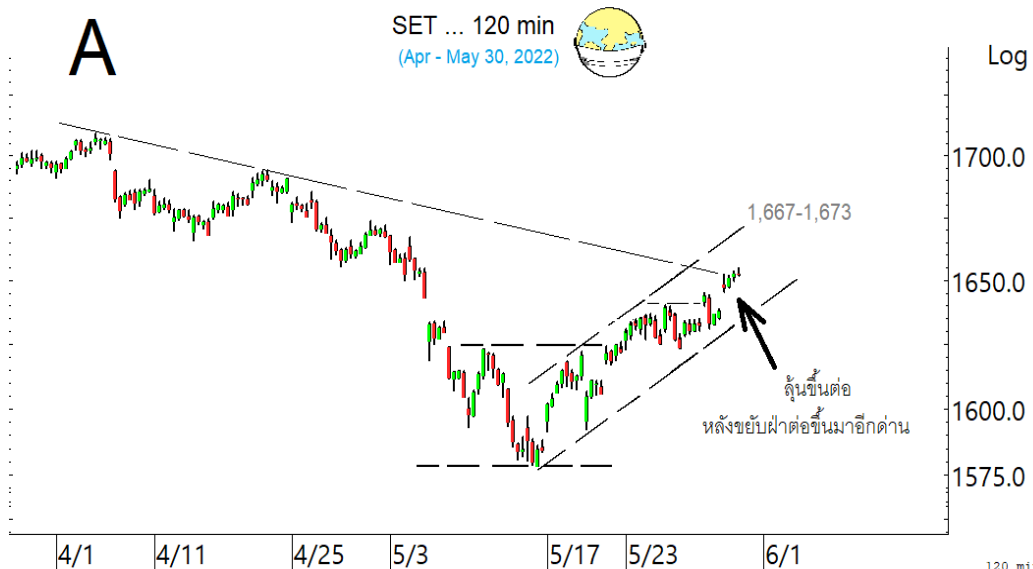
วิชานท์ ธีรรมบารุง  
Technical Analyst

ดัชนี SET ลุ้นขึ้นต่อ หลังขยับฝาด้านต่อขึ้นมา โดยด่านต่อไปมีที่ 1,660 ทะลุได้ ลุ้นขึ้นต่อไปทดสอบ 1,667 และ/หรือ 1,673 ในรูป A ที่ต้องฝาด้านขึ้นไป แนวรับถ้าแถวๆ 1,647 ยืนไม่อยู่ อาจมีที่ 1,644 และ/หรือ 1,640 โดยดูด้านของ SET50 ที่ 998 และ 1,001-1,003 ในรูป B ที่ต้องฝาด้านขึ้นไปด้วย แนวรับอาจมีที่ 990 และ/หรือ 987 รวมถึงหุ้นหลักที่ยังมีลุ้นค่อยๆ ทยอยตั้งหลักขึ้นมาด้วยตามในรูป C และตัวอย่างเพิ่มเติมที่เริ่มตั้งหลักขึ้นมา เช่น TISCO และ KKP ในรูป D และที่มี Update ด้านล่าง สำหรับคำแนะนำ แบ่งทำกำไรขึ้นแรก และแบ่งส่วนถือทนแกว่งลุ้นขึ้นต่อไปด้วย

สำหรับธนาคาร ยังลุ้นแกว่งตั้งหลัก ทะลุ 378 ได้ รีบาวด์มีลุ้นขึ้นต่อไปทดสอบ 380 และ/หรือ 387 ที่ต้องฝาด้านขึ้นไปตามในรูป B ในการลุ้นดู Update หุ้นเหล่านี้ประกอบ **SCB** ลุ้นค่อยๆ ตั้งหลักขึ้นไป มีด่านที่ 115, 117.5 และ 119 ที่ต้องฝาด้านขึ้นไป แนวรับมีที่ 109.5 และ/หรือ 108.5 **KBANK** ค่อยๆ ตั้งหลักต่อขึ้นมา โดยมีด่านที่ 150 และ 152-152.5 ที่ต้องฝาด้านขึ้นไป แนวรับมีที่ 143.50 และ/หรือ 142-141 และ **BBL** ลุ้นตั้งหลักขยับขึ้นต่อ โดยมีด่านที่ 131.50 และ/หรือ 133 ทะลุได้ มีลุ้นขึ้นต่อไปทดสอบ 137 แนวรับอาจมีที่ 127-126 และ/หรือ 124.50 ส่วน **KTB** ปิดทะลุขึ้นมา ด่านต่อไปมีที่ 15.3 ทะลุได้ มีลุ้นขึ้นต่อไปทดสอบ 16.3 แนวรับอาจมีที่ 14.7 และ/หรือ 14.5 **TISCO** ตั้งหลักต่อขึ้นมาที่ด่าน 92.5 ทะลุได้ อาจต่อไปทดสอบ 96-97 ในรูป D แนวรับอาจมีที่ 90.5 ระวังแกว่งถ้าหลุด 89 ลงมา **KKP** ตั้งหลักขยับขึ้นมา ด่านต่อไปมีที่ 72.5 และ/หรือ 73.75 ในรูปที่ 70.75-70

และพลังงานทะลุต่อขึ้นมา ด่านต่อไปมีที่ 25,537 ในรูป B ทะลุได้มีลุ้นขึ้นต่อไปทดสอบ 25,910 ที่ต้องฝาด้านขึ้นไป โดยส่วนหนึ่งอาจดู **PTT** ที่เริ่มขยับขึ้นมา มีด่านต่อไปที่ 38.25 และ 39.25-39.75 แนวรับมีที่ 36.25 และ/หรือ 35.75-35.25 สำหรับ **PTTEP** มีด่านต่อไปที่ 169.5 และ/หรือ 173 ที่ต้องฝาด้านขึ้นไป แนวรับอาจมีที่ 163 และ/หรือ 157-156

แนวต้าน 1,660, 1,667 และ 1,673 แนวรับ 1,647, 1,644 และ 1,640



### BUY:

- COM7** เข้าส่วนหนึ่ง และเข้าเพิ่มเมื่อทะลุ 38.75 เล็งแบ่งทำกำไรที่ 40 และ 42 (Stoploss ถ้าหลุด 35 ลงมา)
- KAMART** รับเพิ่ม เล็งแบ่งทำกำไรที่ 5.65 และ 5.95 (Stoploss ส่วนเพิ่มถ้าหลุด 4.7 ลงมา)
- CBG** รับเพิ่ม เล็งแบ่งทำกำไรที่ 115 และ 120 (Stoploss ส่วนเพิ่มถ้าหลุด 106 ลงมา)
- CRC** รับเพิ่ม เล็งแบ่งทำกำไรที่ 39.25 และ 41 (Stoploss ถ้าหลุด 36.25 และ 35 ที่ละขั้น)

### Add Stoploss line :

n/a

### SELL:

n/a

### SECTOR to watch:

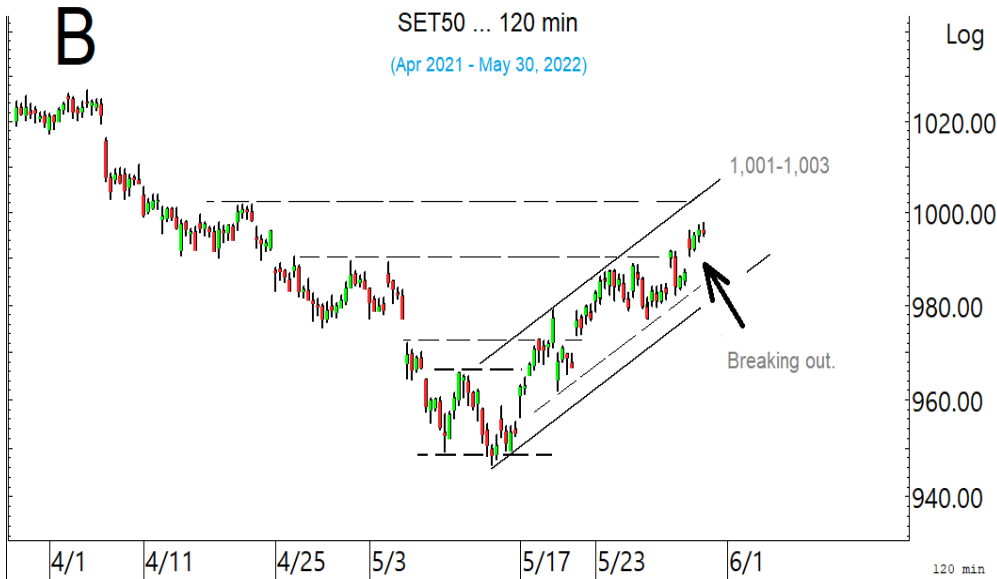
#### Property :

CPN, AMATA, ANAN, AP, AWC, LALIN, LH, NUSA, ORI, PLAT, SPALI, WHA & WIN

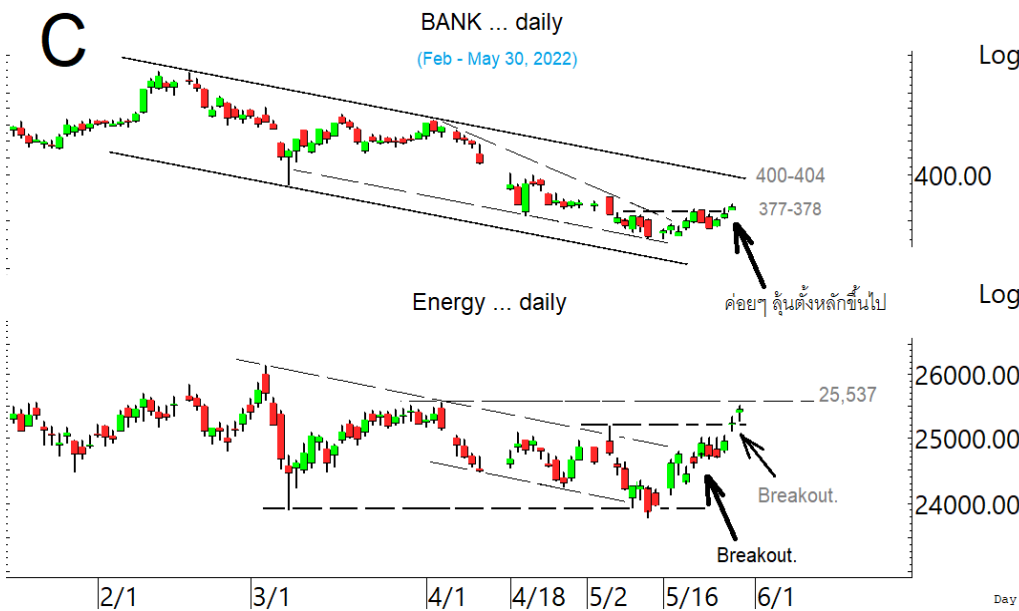
#### Day Trade:

BGRIM, GPSC, ASK, JMT, FORTH, BR, RBF, SAPPE,TU, DELTA, COM7, TSR, TQM, TIPH, MAJOR, STA & STGT

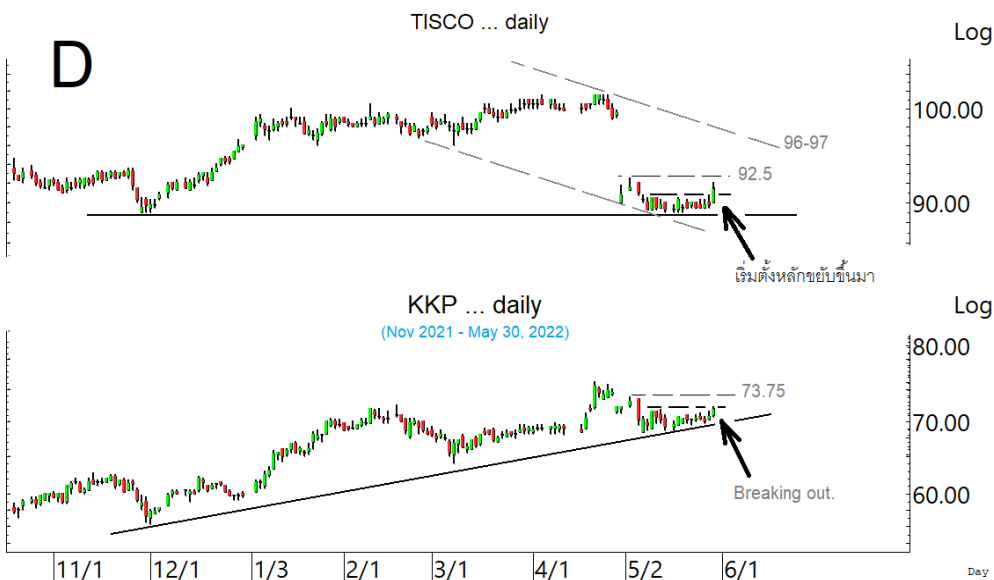
ดัชนี SET ลุ้นขึ้นต่อ หลังขยับฝาด้านต่อขึ้นมา โดยมีด่านที่ 1,660 และ 1,667-1,673



โดยดูค่าของ SET50 ที่ 998 และ 1,001-1,003 ที่ต้องฝ่าต่อขึ้นไปด้วย

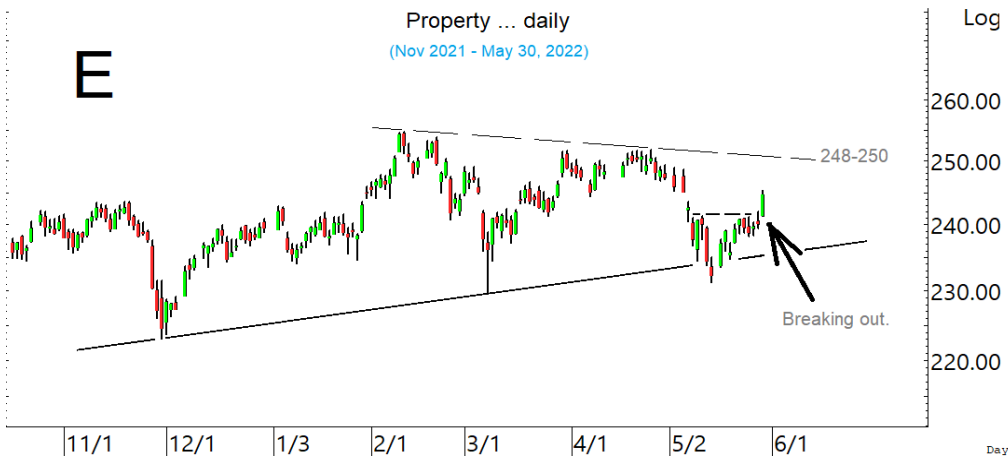


รวมถึงดัชนีธนาคารและพลังงานที่ค่อยๆ ขยับต่อขึ้นมา

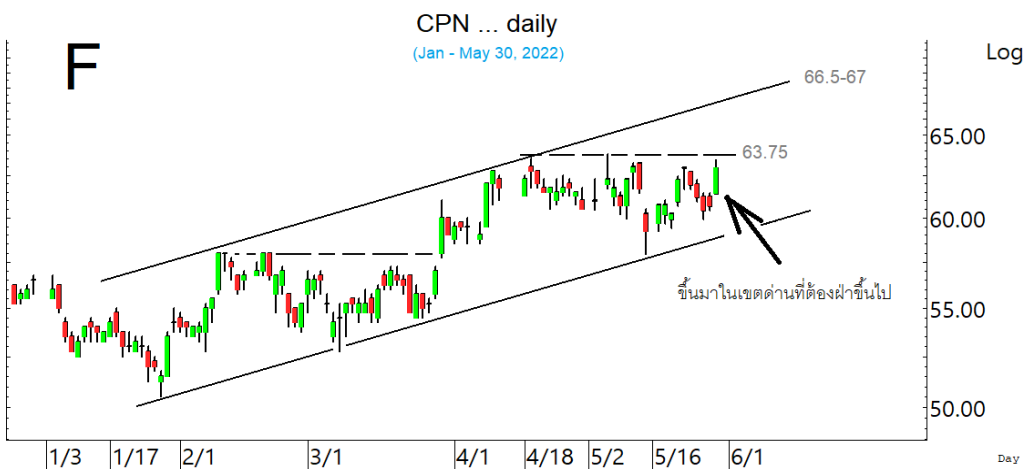


ตัวอย่าง เช่น TISCO และ KKP ที่เริ่มตั้งหลัก และค่อยๆ ขยับต่อขึ้นมา และหุ้นอื่นๆ ที่มี Update ให้เรื่อยๆ ด้วย

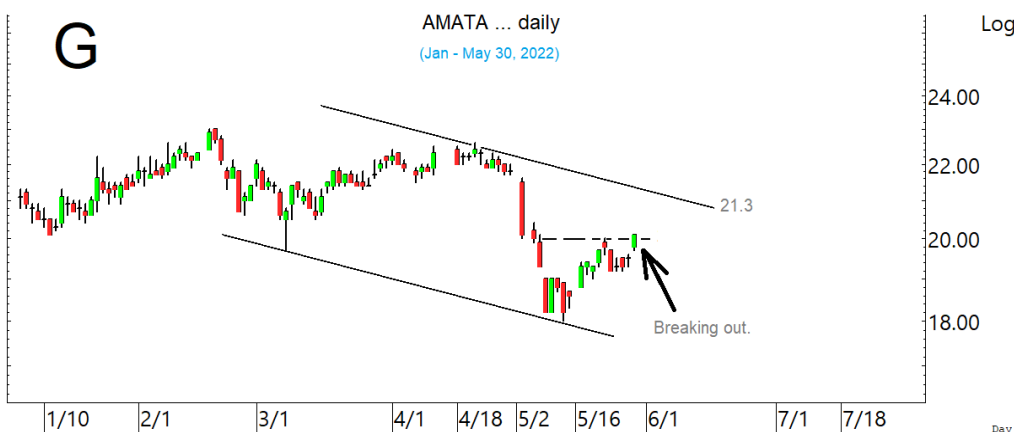
**SECTOR to watch :** หมวด **Property** ตั้งหลักทะลุขึ้นมา มีลุ้นรีบาวด์ขึ้นต่อ โดยมีด่านที่ 248-250 ในรูป E ที่ต้องฝ่าต่อไป สำหรับหุ้นเป็นตัวอย่าง ที่ขอ Update **CPN** ตั้งขึ้นมา มีด่านที่ 63-63.75 ในรูป F ทะลุได้ ด้านต่อไปมีที่ 66.75 แนวรับอาจมีที่ 61-60.50 **AMATA** ตั้งหลักต่อขึ้นมาที่ด่านต่อไปที่ 20.4 ทะลุได้มีลุ้นขึ้นต่อไปทดสอบ 21.3 ในรูป G.แนวรับอาจมีที่ 19.4-19.2 และ 19 **ANAN** เริ่มทะลุต่อขึ้นมา ด้านต่อไปมีที่ 1.39-1.40 และ/หรือ 1.45 ระวังแกว่งถ้าหลุด 1.28 ลงมา **AP** รีบาวด์ขึ้นมามีด่านที่ 11.4-11.5 และ 12 แนวรับมีที่ 10.7 **AWC** ดูนานที่ 5.2 ทะลุได้ ด้านต่อไปมีที่ 5.35 และ 5.65 **LALIN** กำลังตั้งหลัก มีด่านที่ 9.5 และ 9.65 ทะลุได้ ด้านต่อไปมีที่ 10.2 แนวรับมีที่ 9.05 **LH** กำลังตั้งหลัก ทะลุ 8.95 ได้ ด้านต่อไปมีที่ 9.35 และ 9.45-9.5 ระวังแกว่งถ้าหลุด 8.6 ลงมา **NUSA** กำลังตั้งหลัก มีด่านที่ 1.56-1.58 และ 1.65 แนวรับมีที่ 1.41 และ/หรือ 1.37 **ORI** ตั้งขึ้นมาที่ด่าน 10.8-11 และ 11.3 ที่ต้องฝ่าขึ้นไป ระวังแกว่งถ้าหลุด 10.5 **PLAT** ทะลุขึ้นมา ด้านต่อไปมีที่ 3.62-3.64 แนวรับอาจมีที่ 3.34 และ/หรือ 3.28 **SPALI** อาจกำลังตั้งหลัก ทะลุด่าน 20.8 ได้ ด้านต่อไปมีที่ 21.3-21.4 ระวังแกว่งถ้าหลุด 20.1 ลงมา **WHA** ตั้งหลักทะลุขึ้นมา ด้านต่อไปมีที่ 3.28-3.30 และ 3.34 แนวรับมีที่ 3.1 ระวังแกว่งถ้าหลุด 3.08 ลงมา **WIN** เริ่มตั้งหลัก ทะลุ 1.83 ได้ ด้านต่อไปมีที่ 1.88 และ/หรือ 1.94-1.95 แนวรับมีที่ 1.77-1.75 และ/หรือ 1.73



หมวด **Property** ตั้งหลักทะลุต่อขึ้นมา มีลุ้นรีบาวด์ขึ้นต่อไปทดสอบ 248-250 ที่ต้องฝ่าต่อไป

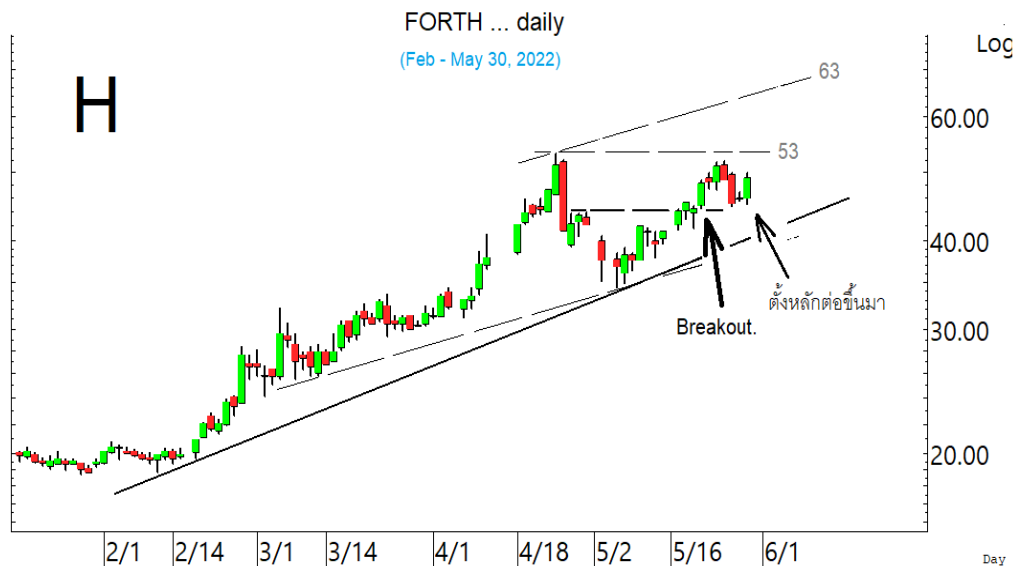


**CPN** ตั้งหลักขึ้นมาในเขตด่าน 63.75 ทะลุได้ มีลุ้นขึ้นต่อไปทดสอบ 66.5-67

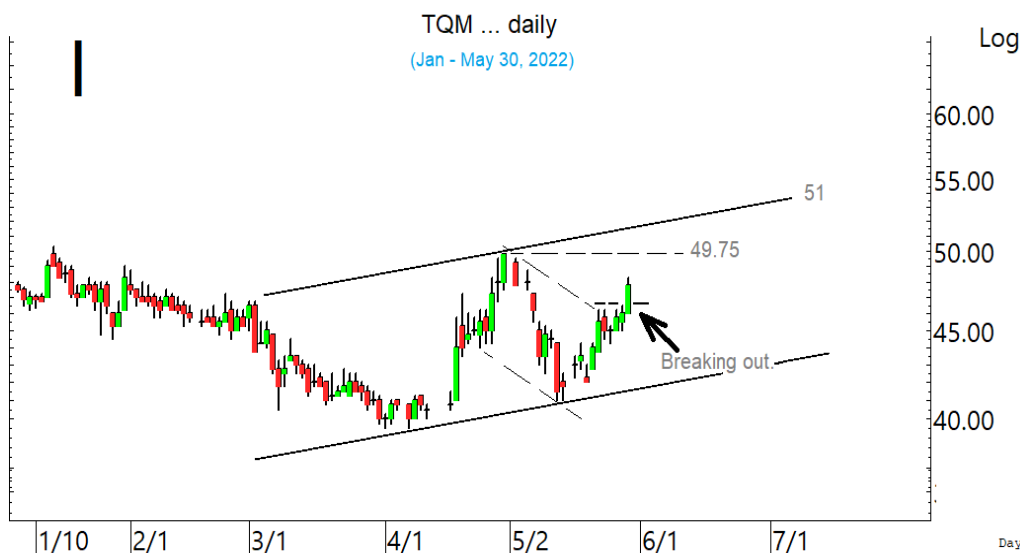


**AMATA** กำลังทดสอบด่าน 20 ทะลุได้ มีลุ้นขึ้นต่อไปทดสอบ 21.3

ในหุ้นเป็นตัวๆ อื่น ๆ ที่ดูมีลุ้น หรือที่ต้องระวัง ก็ดูกรอบแนวรับแนวต้านเหล่านี้ประกอบ และ/หรืออาจใช้เป็นกรอบในการ Trading ได้ : **BGRIM** ทะลุขึ้นมา มีด่านที่ 35.75 และ/หรือ 36.5 แนวรับมีที่ 33 **GPSC** ทะลุต่อขึ้นมาที่ด่าน 67.25-67.5 และ 68.25 ทะลุได้ อาจต่อไปทดสอบ 70.25 หรือสูงกว่านั้น แนวรับอาจมีที่ 65.75-65 **ASK** ตั้งหลักขยับขึ้นมา ด่านต่อไปมีที่ 45.5, 46.5 และ 48 ที่ต้องฝ่าต่อขึ้นไป แนวรับอาจมีที่ 41.50 และ **JMT** ทะลุต่อขึ้นมาที่ด่าน 81-81.75 ทะลุได้ มีลุ้นขึ้นไปทดสอบ 86 และ/หรือ 87.50 แนวรับอาจมีที่ 78 และ/หรือ 77.25 **FORTH** ตั้งหลักทะลุต่อขึ้นมา มีด่านที่ 50, 51.5 และ 53 ในรูป.H ที่ต้องฝ่าต่อขึ้นไป แนวรับอาจมีที่ 47-46 และ/หรือ 45.25 **BR** ทะลุขึ้นมา ด่านต่อไปมีที่ 3.68-3.70 และ 3.78 แนวรับมีที่ 3.54 และ/หรือ 3.48 **RBF** ตั้งหลักขึ้นมา มีด่านที่ 16.3 ทะลุได้ ด่านต่อไปมีที่ 17 และ 17.4-17.6 **SAPPE** ทะลุขึ้นมา มีด่านที่ 36.75 และ 38.50 แนวรับมีที่ 34.25 **TU** ตั้งหลักขึ้นมา มีด่านที่ 17.5-17.6 และ 17.9 แนวรับอาจมีที่ 16.6 **DELTA** เติบโตขึ้นมา มีด่านที่ 348 และ 351 แนวรับอาจมีที่ 333 **COM7** กำลังตั้งหลัก มีด่านที่ 38-38.75 ทะลุได้ ด่านต่อไปมีที่ 40.50 แนวรับมีที่ 37.50 และ **TSR** ทะลุขึ้นมา แกว่งที่ด่าน 4.94 ทะลุได้ ด่านต่อไปมีที่ 5.10 และ 5.45 ที่ต้องฝ่าต่อขึ้นไป แนวรับอาจมีที่ 4.74 และ/หรือ 4.64 ส่วน **TQM** ทะลุขึ้นมา ด่านต่อไปมีที่ 49-49.75 ในรูป.I และ 51 แนวรับมีที่ 45.5 **TIPH** ขยับขึ้นมาปิดที่ด่าน 65 ทะลุได้ ด่านต่อไปมีที่ 68.25 ที่ต้องฝ่าต่อขึ้นไป **MAJOR** เริ่มทะลุนิดๆ ด่านต่อไปมีที่ 22-22.1 แนวรับอาจมีที่ 20.9 และ/หรือ 20.7 **STA** เติบโตขึ้นมา มีด่านที่ 25.5 และ 26.75 แนวรับอาจมีที่ 24.2 และ/หรือ 23.7 **STGT** ตั้งหลักขึ้นมา มีด่านที่ 20.7 ทะลุได้ ด่านต่อไปมีที่ 21.4 แนวรับมีที่ 19.8 และหุ้นอื่นๆ ใน Alert ระหว่างวัน (สามารถดูได้ใน [www.thanachartsec.com](http://www.thanachartsec.com))



**FORTH** ตั้งหลักกลับขึ้นมา มีด่านที่ 51.5 และ 53 ที่ต้องฝ่าต่อขึ้นไป



**TQM** ลุ้นริบาวด์ซิกแซกขึ้นต่อ โดย มีด่านต่อไปที่ 49-49.75 และ 51

## หุ้นแนะนำ เข้า COM7 เข้าเพิ่ม KAMART, CBG &amp; CRC

Note: เราจะตาม Update หุ้นที่เราแนะนำให้จนปิด Position โดยในกรณีที่ตุ้มผิด อาจต้องขอให้ Stop loss

Stocks	Date	Comment	Target	Stoploss
COM7	May 31	เข้าส่วนหนึ่ง และเข้าเพิ่มเมื่อทะลุ 38.75 เล็งแบ่งทำกำไรที่ 40.5และ42	Will upate	ถ้าหลุด 35
KAMART	May 31	รับเพิ่ม เล็งแบ่งทำกำไรที่ 5.65 และ 5.95	Will upate	ถ้าหลุด 4.7และ 4.3
CBG	May 31	รับเพิ่ม เล็งแบ่งทำกำไรที่ 115 และ 120	Will update	ถ้าหลุด106 ส่วนเพิ่ม
CRC	May 31	รับเพิ่ม เล็งแบ่งทำกำไรที่ 39.25 และ 41	Will update	ถ้าหลุด 36.25 &35
Stocks	Date	Comment	Target	Stoploss
THREL	May 27	ถือ เล็งแบ่งทำกำไรที่ 6 และ 6.4	Will update	ถ้าหลุด 4.82 ลงมา
CWT	May 26	ถือ เล็งแบ่งทำกำไรที่ 3.86 และ 4	Will update	ถ้าหลุด 3.38&3.22
EKH	May 25	ถือ เล็งแบ่งทำกำไรที่ 8.9 และ 9.5	Will update	ถ้าหลุด 7.5 & 6.8
SHR	May 25	ถือ หลังรับเพิ่ม เล็งแบ่งทำกำไรที่ 5 และ 5.15	5.5 หรือสูงกว่านั้น	อาจมีแกว่งถ้าหลุด 4.50
TQM	May 23	ถือ หลังแบ่งทำกำไร เล็งแบ่งทำกำไรอีกที่ 49	Will update	ถ้าหลุด 41 ลงมา
TIPH	May 23	ถือ เล็งแบ่งทำกำไรที่ 68.25 และ 75	Will update	ถ้าหลุด 60 ลงมา
KAMART	May 20	ถือ รับเพิ่ม เล็งแบ่งทำกำไรที่ 5.65 และ 5.95	Will upate	ถ้าหลุด 4.7และ 4.3
KKP	May 19	ถือ เล็งแบ่งทำกำไรที่ 76 และ 78	85 หรือสูงกว่านั้น	ถ้าหลุด 68
JMT	May 19	ถือ หลังแบ่งทำกำไร เล็งแบ่งทำกำไรอีกที่ 87	Will update	อาจมีแกว่งถ้าหลุด 73
HANA	May 18	ถือ เล็งแบ่งทำกำไรที่ 51	Will update	ถ้าหลุด 43
ASK	May 17	ถือ เล็งแบ่งทำกำไรที่ 45 และ 48	Will update	ถ้าหลุด 37.75
HMPRO	May 13	ถือ เล็งแบ่งทำกำไรที่ 15.4	Will update	ถ้าหลุด 14
OR	May 12	ถือ หลังแบ่งทำกำไร เล็งแบ่งทำกำไรอีกที่ 29.25	Will update	ถ้าปิดหลุด 24.2
KCE	May 12	ถือ เล็งขึ้นไปแบ่งทำกำไรที่ 67 และ 72	Will update	อาจมีถัวถ้าปิดหลุด 59
KISS	May 12	ถือ เล็งแบ่งทำกำไรที่ 8.65 และ 9.1	Will update	ถ้าหลุด 7
RCL	May 11	ถือ หลังแบ่งทำกำไร เล็งแบ่งทำกำไรอีกที่ 50	Will update	ถ้าหลุด 40
CBG	May 11	ถือ รับเพิ่ม เล็งแบ่งทำกำไรที่ 115 และ 120	Will update	ถ้าหลุด106 ส่วนเพิ่ม
SGP	May 6	ถือ เล็งแบ่งทำกำไรที่ 12.4 และ 14.4	Will update	ถ้าหลุด 11
AAV	May 5	ถือ เล็งแบ่งทำกำไรที่ 3.16 & 3.36	Will update	ถ้าหลุด 2.68
MINT	Apr 27	ถือ เล็งแบ่งทำกำไรที่ 36	41.75-42 หรือสูงกว่านั้น	ถ้าปิดหลุด 32 (ส่วนเพิ่ม)
VNG	Apr 26	ถือ หลังแบ่งทำกำไร เล็งแบ่งทำกำไรอีกที่ 8.75	Will update	ถ้าหลุด 7.40
MAJOR	Apr 26	ถือ เล็งแบ่งทำกำไรที่ 22 และ 23.4	Will update	ถ้าหลุด 19.6
WICE	Apr 25	ถือ หลังรับเพิ่ม เล็งแบ่งทำกำไรที่ 19 และ 19.6	Will update	ถ้าหลุด 15
PSL	Apr 19	ถือ หลังรับเพิ่ม และ Stoploss ไปแล้ว	Will update	ถ้าหลุด 17.90
ERW	Apr 19	ถือ หลังแบ่งทำกำไร เล็งแบ่งทำกำไรอีกที่ 4.08	Will update	Will update
CRC	Apr 19	ถือ รับเพิ่ม เล็งแบ่งทำกำไรที่ 39.25 และ 41	Will update	ถ้าหลุด 36.25 &35
BA	Apr 5	ถือ หลังรับเพิ่ม เล็งแบ่งทำกำไรที่ 12 และ 13	Will update	ถ้าหลุด 9.8
JMART	Apr 1	ถือ หลังรับเพิ่ม และแบ่งทำกำไรไปแล้ว	71-73 หรือสูงกว่านั้น	ถ้าปิดหลุด 51
MEGA	Mar 24	ถือ หลัง Stoploss ไปแล้วครึ่งหนึ่ง	Will update	Will update
CENTEL	Mar 21	ถือ หลังรับเพิ่ม เล็งแบ่งทำกำไรที่ 46.5 และ 48	59-60 ?	Will update
CPALL	Mar 18	ถือ หลัง Stoploss ไปแล้วครึ่งหนึ่ง	Will update	ถ้าหลุด 62.5
CHG	Mar 9	ถือ หลังรับเพิ่ม เล็งแบ่งทำกำไรที่ 3.8 และ 4.10	Will update	ถ้าหลุด 3.48&3.38
BANPU	Mar 3	ถือ หลังรับเพิ่ม และแบ่งทำกำไรไปแล้ว เล็งแบ่งทำกำไรอีกที่ 12.8	Will update	ถ้าหลุด 10.5
FORTH	Feb 28	ถือ หลังรับเพิ่ม และแบ่งทำกำไรไปแล้ว เล็งแบ่งทำกำไรอีกที่ 51	66-67 ?	ถ้าหลุด 44 และ 34
BH	Feb 15	ถือ หลังรับเพิ่ม เล็งแบ่งทำกำไรที่ 180 และ 185	194-195 ?	ถ้าหลุด 169 & 153

## หุ้นแนะนำ เข้า COM7 เข้าเพิ่ม KAMART, CBG &amp; CRC ต่อ

Note: เราจะตาม Update หุ้นที่เราแนะนำให้จนปิด Position โดยในกรณีที่ตุ้มผัด อาจต้องขอให้ Stop loss

Stocks	Date	Comment	Target	Stoploss
CPN	Feb 9	ถือ หลังรับเพิ่ม เล็งแบ่งทำกำไรที่ 63.75 และ 65	Will update	ถ้าปิดหลุด 59 ส่วนเพิ่ม
TOP	Dec 15	ถือ หลังรับเพิ่ม เล็งแบ่งทำกำไรที่ 62	Will update	ถ้าหลุด 54 และ 46
AOT	Oct 15	ถือ หลังรับเพิ่ม และแบ่งทำกำไรไปแล้ว	76 หรือสูงกว่านั้น	อาจมีแกว่งถ้าปิดหลุด 66.50
SCB	Sep 22	ถือ หลัง Stoploss ไปแล้วครึ่งหนึ่ง	Will update	Will update
KBANK	Aug 27	ถือ หลังรับเพิ่ม เล็งแบ่งทำกำไรที่ 175 และ 179	188 หรือสูงกว่านั้น	อาจมีแกว่งถ้าหลุด 166
IVL	Aug 10	ถือ หลังรับเพิ่ม เล็งแบ่งทำกำไรที่ 53 และ 56	63 ?	ถ้าหลุด 42 (1/2)
GUNKUL	Jul 14	ถือ หลังรับเพิ่ม และแบ่งทำกำไรไปแล้ว เล็งแบ่งทำกำไรอีกที่ 6	10.7, 11.6 หรือสูงกว่านั้น	ถ้าปิดหลุด 4.86
AMATA	Nov 30	ถือ หลังรับเพิ่ม เล็งแบ่งทำกำไรที่ 20.4 และ 21.5	27-28 ?	ถ้าหลุด 18
GULF	Nov 16	ถือ หลังรับเพิ่ม เล็งแบ่งทำกำไรที่ 52.5 และ 54	65 หรือ 74	ถ้าหลุด 45
EA	Nov 4	ถือ หลังรับเพิ่ม และแบ่งทำกำไรไปแล้ว เล็งแบ่งทำกำไรอีกที่ 96	110 หรือ 121-124	ถ้าปิดหลุด 85 ส่วนเพิ่ม
PTTEP	Oct 22	ถือ หลังรับเพิ่ม เล็งแบ่งทำกำไรที่ 169	176 หรือสูงกว่านั้น	ถ้าหลุด 155 ส่วนเพิ่ม
TISCO	Oct 19	ถือ หลังรับเพิ่ม เล็งแบ่งทำกำไรที่ 96 และ 99	104, 107 หรือสูงกว่านั้น	ถ้าหลุด 89
SINGER	Oct 7	ถือ หลังรับเพิ่ม เล็งแบ่งทำกำไรที่ 54.5 และ 57	80 หรือ 90	ถ้าหลุด 47 ส่วนเพิ่ม



## Disclaimers

รายงานฉบับนี้จัดทำโดยบริษัทหลักทรัพย์ธนชาติ จำกัด (มหาชน) โดยจัดทำขึ้นบนพื้นฐานของแหล่งข้อมูลที่ดีที่สุดที่ได้รับมาและพิจารณาแล้วว่าน่าเชื่อถือ ทั้งนี้มีวัตถุประสงค์เพื่อให้บริการเผยแพร่ข้อมูลแก่นักลงทุนและใช้เป็นข้อมูลประกอบการตัดสินใจซื้อขายหลักทรัพย์ แต่ไม่ได้มีเจตนาชี้แนะหรือเชิญชวนให้ซื้อหรือขายหรือประกันราคาหลักทรัพย์แต่อย่างใด ทั้งนี้รายงานและความเห็นในเอกสารฉบับนี้อาจมีการเปลี่ยนแปลงแก้ไขได้ หากข้อมูลที่ได้รับมาเปลี่ยนแปลงไป การนำข้อมูลนี้ไปปรากฏอยู่ในเอกสารฉบับนี้ ไม่ว่าจะทั้งหมดหรือบางส่วนไปทำซ้ำ ดัดแปลง แก้ไข หรือนำออกเผยแพร่แก่สาธารณชน จะต้องได้รับความยินยอมจากบริษัทก่อน

This report is prepared and issued by Thanachart Securities Public Company Limited (TNS) as a resource only for clients of TNS, Thanachart Capital Public Company Limited (TCAP) and its group companies. Copyright © Thanachart Securities Public Company Limited. All rights reserved. The report may not be reproduced in whole or in part or delivered to other persons without our written consent. Investors should use this report as one of many tools in making their investment decisions since Thanachart Securities may seek to do other business with the companies mentioned in the report. Thus, investors need to be aware that there could be potential conflicts of interest that could affect the report's neutrality.

### Recommendation Structure:

Recommendations are based on absolute upside or downside, which is the difference between the target price and the current market price. If the upside is 10% or more, the recommendation is BUY. If the downside is 10% or more, the recommendation is SELL. For stocks where the upside or downside is less than 10%, the recommendation is HOLD. Unless otherwise specified, these recommendations are set with a 12-month horizon. Thus, it is possible that future price volatility may cause a temporary mismatch between upside/downside for a stock based on the market price and the formal recommendation.

For sectors, an "Overweight" sector weighting is used when we have "BUYs" on majority of the stocks under our coverage by market cap. "Underweight" is used when we have "SELLs" on majority of the stocks we cover by market cap. "Neutral" is used when there are relatively equal weightings of BUYs and SELLs.

### Disclosures:

บริษัทหลักทรัพย์ ธนชาติ จำกัด (มหาชน) ทำหน้าที่เป็นผู้ดูแลสภาพคล่อง (Market Maker) และผู้ออกใบสำคัญแสดงสิทธิอนุพันธ์ (Derivative Warrants) โดยปัจจุบันบริษัทเป็นผู้ออกและเสนอขาย Derivative Warrants จำนวน 81 หลักทรัพย์ ได้แก่ AMAT16C2206A, AOT16C2206A, AWC16C2207A, BAM16C2206A, BAM16C2207A, BANP16C2205A, BANP16C2207A, BCH16C2207A, BEC16C2207A, BGRI16C2205A, BLA16C2205A, BLA16C2208A, CBG16C2205A, CBG16C2207A, CHG16C2207A, COM716C2205A, COM716C2208A, COM716C2209A, CPF16C2205A, DOHO16C2207A, EA16C2205A, EA16C2206A, EA16C2207A, EA16C2209A, ESSO16C2209A, GPSC16C2205A, GPSC16C2206A, GPSC16C2207A, GPSC16C2209A, GULF16C2205A, GULF16C2207A, GUNK16C2205A, GUNK16C2206A, GUNK16C2207A, GUNK16C2209A, HANA16C2205A, HANA16C2207A, HANA16C2209A, INTU16C2205A, IRPC16C2205A, IVL16C2206A, JMAR16C2205A, JMAR16C2206A, JMT16C2205A, JMT16C2207A, KBAN16C2206A, KBAN16C2208A, KBAN16C2209A, KCE16C2205A, KCE16C2206A, KCE16C2208A, KCE16C2209A, KTC16C2209A, MEGA16C2207A, MINT16C2207A, MTC16C2209A, OR16C2205A, OR16C2209A, PTG16C2205A, PTT16C2205A, PTT16C2209A, PTTG16C2207A, RBF16C2209A, RCL16C2205A, RCL16C2208A, RS16C2205A, S5016C2206A, S5016C2209A, S5016P2206A, S5016P2208A, S5016P2209A, SAWA16C2209A, SAWA16C2205A, SCB16C2208A, SPRC16C2209A, STEC16C2209A, SYNE16C2206A, TOP16C2206A, TRUE16C2205A, TRUE16C2206A, TRUE16C2208A, TTA16C2207A, TTA16C2208A (underlying securities are AMATA, AOT, AWC, BAM, BANPU, BCH, BEC, BGRIM, BLA, CBG, CHG, COM7, CPF, DOHOME, EA, ESSO, GPSC, GULF, GUNKUL, HANA, INTUCH, IRPC, IVL, JMART, JMT, KBANK, KCE, MEGA, MINT, MTC, OR, PTG, PTT, PTTG, PTTGC, RBF, RCL, RS, SET50, SAWAD, SCB, SPRC, SYNE, TOP, TRUE, TTA). และบริษัทจัดทำบทวิเคราะห์ของหลักทรัพย์อ้างอิงดังกล่าว จึงมีส่วนได้ส่วนเสียหรือมีความขัดแย้งทางผลประโยชน์ (conflicts of interest) นอกจากนี้ นักลงทุนควรศึกษารายละเอียดในหนังสือชี้ชวนของใบสำคัญแสดงสิทธิอนุพันธ์ดังกล่าวก่อนตัดสินใจลงทุน

หมายเหตุ: บริษัท ทนธนชาติ จำกัด (TCAP) เป็นผู้ถือหุ้นรายใหญ่ของ บริษัท Thanachart SPV1 Co. Ltd โดยถือหุ้นในสัดส่วนร้อยละ 100 และ TCAP เป็นผู้ถือหุ้นรายใหญ่ของบริษัทหลักทรัพย์ ธนชาติ จำกัด (มหาชน) โดยถือหุ้นในสัดส่วนร้อยละ 50.96 โดย ทนธนชาติ จำกัด (TCAP) และ บริษัท Thanachart SPV1 Co. Ltd มีสัดส่วนการถือหุ้น บริษัท ราชธานีลิซซิ่ง จำกัด (มหาชน) (THANI) ทั้งทางตรงและทางอ้อม ร้อยละ 60 และเป็นผู้ถือหุ้นใหญ่ของ THANI

บริษัททนธนชาติ จำกัด (TCAP), ธนาคารทหารไทยธนชาติ จำกัด (มหาชน) (TTB) เป็นบริษัทที่มีความเกี่ยวข้องกับบริษัทหลักทรัพย์ธนชาติ จำกัด (มหาชน) (TNS) โดย TCAP เป็นผู้ถือหุ้น ร้อยละ 50.96 ใน TNS และ ถือหุ้นใน TTB ร้อยละ 23 ดังนั้น การจัดทำบทวิเคราะห์ของหลักทรัพย์ดังกล่าว จึงมีส่วนได้ส่วนเสียหรือมีความขัดแย้งทางผลประโยชน์ (conflicts of interest)

บริษัททนธนชาติ จำกัด (TCAP) บริษัท ราชธานีลิซซิ่ง จำกัด (มหาชน) (THANI) บริษัท เอ็ม บี เค (มหาชน) (MBK) และบริษัท ปทุมโรสมิล แอนด์ แกรนารี จำกัด (มหาชน) (PRG) เป็นบริษัทที่มีความเกี่ยวข้องกับบริษัทหลักทรัพย์ธนชาติ จำกัด (มหาชน) ดังนั้น การจัดทำบทวิเคราะห์ของหลักทรัพย์ดังกล่าว จึงมีส่วนได้ส่วนเสียหรือมีความขัดแย้งทางผลประโยชน์ (conflicts of interest)

หมายเหตุ: \* บริษัทหลักทรัพย์ธนชาติ จำกัด (มหาชน) (TNS) และ บริษัท ทนธนชาติ จำกัด (มหาชน) TCAP มีกรรมการร่วมกันได้แก่ นายสมเจตน์ หมุศิริเลิศ ซึ่งทำหน้าที่กรรมการผู้จัดการใหญ่ของ TCAP และ ทำหน้าที่ ประธานกรรมการบริษัท และประธานกรรมการบริหาร TNS อย่างไรก็ตาม บทวิเคราะห์นี้ได้ถูกจัดทำขึ้นบนสมมติฐานของฝ่ายวิจัยของ TNS"

หมายเหตุ: \* บริษัทหลักทรัพย์ธนชาติ จำกัด (มหาชน) (TNS) และ บริษัท จัดการและพัฒนาทรัพยากรน้ำภาคตะวันออก จำกัด (มหาชน) EASTW มีกรรมการร่วมกันได้แก่ นางอศิณี ไตลิ่งคะ ซึ่งทำหน้าที่ กรรมการตรวจสอบของ EASTW และ ทำหน้าที่ กรรมการบริษัท กรรมการบริหารของ TNS อย่างไรก็ตาม บทวิเคราะห์นี้ได้ถูกจัดทำขึ้นบนสมมติฐานของฝ่ายวิจัยของ TNS"

หมายเหตุ: \*\* "บริษัทหลักทรัพย์ธนชาติ จำกัด (มหาชน) (TNS) เป็นผู้จัดการการจำหน่าย หุ้นกู้ชนิดระบุชื่อผู้ถือ ประเภทไม่ด้อยสิทธิ ไม่มีหลักประกัน มีผู้แทนผู้ถือหุ้นกู้ "หุ้นกู้ บริษัท สหกลอติวิปเมนต์ จำกัด (มหาชน) ครั้งที่ 1/2562 ครบกำหนดไถ่ถอนปี พ.ศ. 2565" ที่ออกโดย บริษัท สหกลอติวิปเมนต์ จำกัด (มหาชน) (SQ) ดังนั้น การจัดทำบทวิเคราะห์ของหลักทรัพย์ดังกล่าว จึงอาจมีส่วนได้ส่วนเสียหรือมีความขัดแย้งทางผลประโยชน์ (conflicts of interest)"

หมายเหตุ: \*\* "บริษัทหลักทรัพย์ธนชาติ จำกัด (มหาชน) (TNS) ผู้จัดการการจำหน่ายหุ้นกู้ หุ้นกู้ชนิดระบุชื่อผู้ถือ ประเภทไม่ด้อยสิทธิ ไม่มีประกัน และมีผู้แทนผู้ถือหุ้นกู้ของบริษัท สหอุตสาหกรรมโรจนะ จำกัด (มหาชน) (ROJNA) ครั้งที่ 3/2562 ครบกำหนดไถ่ถอนปี พ.ศ. 2566" ที่ออกโดย บริษัท สหอุตสาหกรรมโรจนะ จำกัด (มหาชน) ดังนั้น การจัดทำบทวิเคราะห์ของหลักทรัพย์ดังกล่าว จึงอาจมีส่วนได้ส่วนเสียหรือมีความขัดแย้งทางผลประโยชน์ (conflicts of interest)

## Thanachart Research Team

### หัวหน้าฝ่าย

พิมพ์ผกา นิจการุณ, CFA  
Tel: 662-779-9199  
pimpaka.nic@thanachartsec.co.th

### Thematic Research, กระดาษ

จักร เรื่องสิทธิสัญญา  
Tel: 662-779-9104  
chak.reu@thanachartsec.co.th

### สาธารณูปโภค, สื่อสาร

ณัฐภาพ ประสิทธิ์สุขสันต์  
Tel: 662-483-8296  
nuttapop.Pra@thanachartsec.co.th

### อิเล็กทรอนิกส์, อาหาร, เครื่องดื่ม, เติมน้ำมัน

พัทธดนย์ บุณนาค  
Tel: 662-483-8298  
pattadol.bun@thanachartsec.co.th

### อสังหาริมทรัพย์, พาณิชยกรรม

พรรณนารายณ์ ดิยะพิทยารัตน์  
Tel: 662-779-9109  
phanarai.von@thanachartsec.co.th

### ยานยนต์, นิคมฯ, Property Fund, REITs, บันเทิง

รดา ลิ้มสุทธิวันภูมิ  
Tel: 662-483-8297  
rata.lim@thanachartsec.co.th

### ธนาคาร, ธุรกิจการเงิน

สรัชชา ศรทรง  
Tel: 662-779-9106  
sarachada.sor@thanachartsec.co.th

### ขนส่ง, รับเหมา

ศักดิ์สิทธิ์ พัฒนานารักษ์  
Tel: 662-779-9112  
saksid.pha@thanachartsec.co.th

### Small Cap, การแพทย์, โรงแรม

ศิริพร อรุโณทัย  
Tel: 662-779-9113  
siriporn.aru@thanachartsec.co.th

### พลังงาน, บีโตร์เคมี

ยุพาพรรณ พลพรประเสริฐ  
Tel: 662-779-9110  
yupapan.pol@thanachartsec.co.th

### นักวิเคราะห์, แพลตฟอร์ม

ลาภินี ทิพยมณฑล  
Tel: 662-779-9115  
lapinee.dib@thanachartsec.co.th

### กลยุทธ์การลงทุน

อดิศักดิ์ ผู้พิพัฒนทรัพย์กุล, CFA  
Tel: 662-779-9120  
adisak.phu@thanachartsec.co.th

### วิเคราะห์เทคนิค

ภัทรวัลลี หวังมีงมาศ  
Tel: 662-779-9105  
pattarawan.wan@thanachartsec.co.th

### วิเคราะห์ทางเทคนิค

วิชานันท์ ธรรมบำรุง  
Tel: 662-779-9123  
witchanan.tam@thanachartsec.co.th

### กลยุทธ์การลงทุน

เถลิงศักดิ์ คูเจริญไพศาล  
Tel: 662-483-8304  
thaloengsak.kuc@thanachartsec.co.th

### วิเคราะห์เชิงปริมาณ

สิทธิเชษฐ รุ่งรัศมีพัฒน์  
Tel: 662-483-8303  
sittichet.run@thanachartsec.co.th

### ผู้ช่วยนักวิเคราะห์-กลยุทธ์การลงทุน

นลินภรณ์ คลังเปรมจิตต์  
Tel: 662-779-9107  
nariporn.kla@thanachartsec.co.th

## Data Support Team

### มณฑุดี เพชรแสงใสกุล

Tel: 662-779-9108  
monrudee.pet@thanachartsec.co.th

### เกษมรัตน์ จิตกุลศล

Tel: 662-779-9118  
kasemrat.jit@thanachartsec.co.th

### วราทิพย์ รุ่งประดับวงศ์

Tel: 662-779-9114  
varathip.run@thanachartsec.co.th

### สุนทร รักษาวัต

Tel: 662-779-9117  
sunet.rak@thanachartsec.co.th

### สุขสวัสดิ์ ลิมาวงษ์ปราณี

Tel: 662-779-9116  
suksawat.lim@thanachartsec.co.th

### สุจินตนา สถาพร

Tel: 662-779-9198  
sujintana.sth@thanachartsec.co.th

## Thanachart Securities Pcl.

### Research Team

19 Floor, MBK Tower

444 Phayathai Road, Pathumwan Road, Bangkok 10330

Tel: 662 -779-9119

Email: thanachart.res@thanachartsec.co.th