



ลุ่มแกว่งซิกแซกขึ้นต่อไปที่ละด่าน

ดัชนี SET ยังลุ่มขึ้นต่อไป ที่ชะลอลงมา มีแนวรับที่ 1,582-1,580 และ/หรือ 1,577-1,575 โดยมีด่านที่ 1,589 ทะลุได้ มีลุ่มตั้งหลักกลับขึ้นไปทดสอบ 1,596 และ/หรือ 1,602-1,607 โดยดูด้านของ SET50 ที่ 965 และ 969 ทะลุได้ มีลุ่มขึ้นไปทดสอบ 973 ประกอบ รวมถึงหุ้นหลักทั้งพลังงานและธนาคาร ที่มี Update ด้านล่างด้วย ส่วนหมวด Construction services ขึ้นมาในเขตด่านที่ต้องลุ่มฝาดต่ขึ้นไปดูรูปและรายละเอียดด้านใน หุ้นแนะนำวันนี้ TQM, SGP & AMATA



ภัทรวัลย์ หวังมิ่งมาต
Senior Technical Analyst

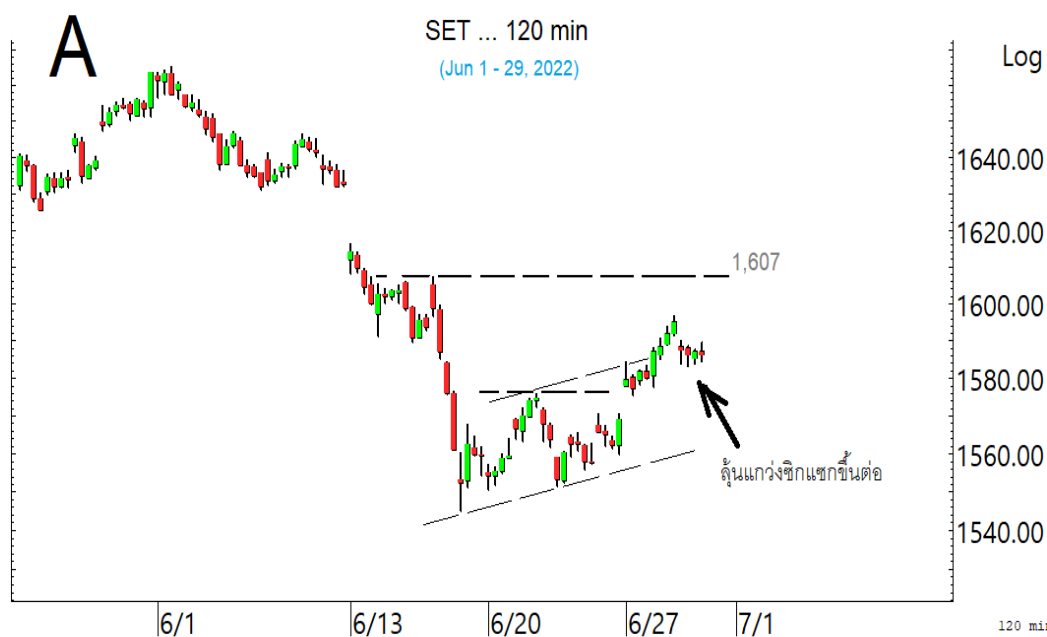
วิชพันธ์ ธรรมบำรุง
Technical Analyst

ดัชนี SET ยังลุ่มขึ้นต่อไป ที่ชะลอลงมา มีแนวรับที่ 1,582-1,580 ถ้ายืนไม่อยู่ แนวรับต่อไปมีที่ 1,577-1,575 โดยมีด่านที่ 1,589 ทะลุได้ มีลุ่มตั้งหลักต่ขึ้นไปทดสอบ 1,596 และ 1,602-1,607 ในรูป A โดยดูด้านของ SET50 ที่ 965 และ 969 ทะลุได้ มีลุ่มขึ้นไปทดสอบ 973 ในรูป B ในด้านกลยุทธ์ทางเทคนิค ยังทนแกว่งลุ่มขึ้นต่อไปในเขต 1,607 ซึ่งเป็นเขตแบ่งทำกำไรแบ่งลุ่มทะลุ ในการลุ่ม นอกจากหุ้นพลังงานที่มีลุ่มรีบาวด์ซิกแซกขึ้นต่อตามที่คุยกันไปแล้ว หุ้นธนาคารขณะที่ KBANK และ BBL พยายามตั้งหลักต่ขึ้นไป ก็ต้องขอดูอาการของ SCB ที่อ่อนกว่าเพื่อนช่วงนี้ด้วยว่า อาจกำลังตั้งหลัก โดยจะตีขึ้นถ้าทะลุ 105.50 ขึ้นมายืนได้ตามรายละเอียดที่มี Update ด้านล่าง

สำหรับธนาคารยังแกว่งในกรอบที่ต้องคอยๆ ลุ่มต่อไป โดยมีด่านที่ 371 และ 374 ในรูป ที่ต้องฝ่าขึ้นไป แนวรับมีที่ 366-364 ในการลุ่มดูกรอบของหุ้นเหล่านี้ประกอบ KBANK ค่อยๆ ตั้งหลักขึ้นมา มีด่านที่ 151.5 ทะลุได้ ด้านต่อไปมีที่ 153-153.5 และ 155 แนวรับมีที่ 147 และ/หรือ 145 BBL พยายามตั้งหลักขึ้นมา มีด่านที่ 135-136 และ 138.5-139 ที่ต้องฝ่าขึ้นไป แนวรับมีที่ 131 และ/หรือ 128.50 ส่วน SCB พยายามตั้งหลัก มีด่านที่ 105.5 ทะลุได้ ด้านต่อไปมีที่ 107 และ/หรือ 109-110 ในรูป.. ที่ต้องฝ่าขึ้นไป แนวรับมีที่ 101-100 ส่วน KTB ลุ่มซิกแซก ขึ้นต่อ โดยมีด่านที่ 16 และ 16.3 ที่ต้องฝ่าต่ขึ้นไป แนวรับที่ 15.2-15

และพลังงานลุ่มซิกแซกขึ้นต่อ ด้านต่อไปมีที่ 24,845 และ 25,048 ที่ต้องฝ่าต่ขึ้นไป โดยส่วนหนึ่งอาจดู PTT มีด่านที่ 35.25 และ 36.50 แนวรับอาจขยับขึ้นมาที่ 33.50 และ/หรือ 32.75 และ PTTEP ลุ่มซิกแซกขึ้นต่ ด้านต่อไปมีที่ 167.5 และ/หรือ 169.5-170.50 ที่ต้องฝ่าขึ้นไป แนวรับอาจมีที่ 160.50 และ/หรือ 158

แนวต้าน 1,589, 1,596 และ 1,602-1,607 แนวรับ 1,582-1,580, 1,577 และ 1,575



BUY:

TQM รับเพิ่ม เล็งแบ่งทำกำไรที่ 50 และ 51.5 (Stoploss ส่วนเพิ่มถ้าหลุด 44 ลงมา)

SGP รับเพิ่ม เล็งแบ่งทำกำไรที่ 12.9 และ 13.9 (Stoploss ถ้าหลุด 11 ลงมา)

AMATA รับเพิ่ม เล็งแบ่งทำกำไรที่ 19.5 และ 20.4 (Stoploss ถ้าหลุด 18) และ **GUNKUL, SAWAD & KTC** ตามรายละเอียดด้านใน

Add Stoploss line :

n/a

SELL:

n/a

SECTOR to watch:

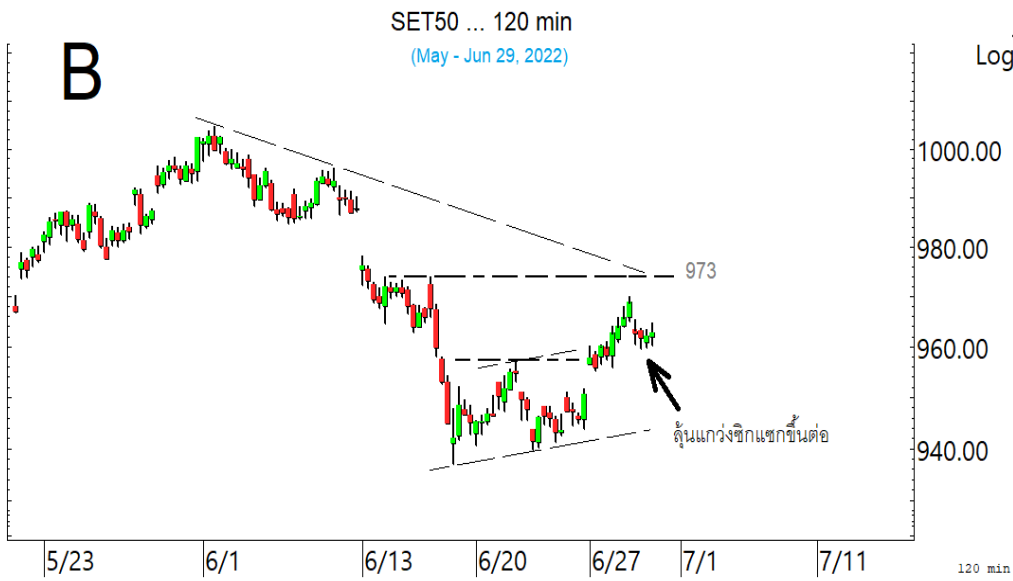
Construction services :

CK, ITD, NWR, PLE, SEAFCO, STEC, STPI, SYNEC, TEAMG, TRC, TTCL & UNIQ

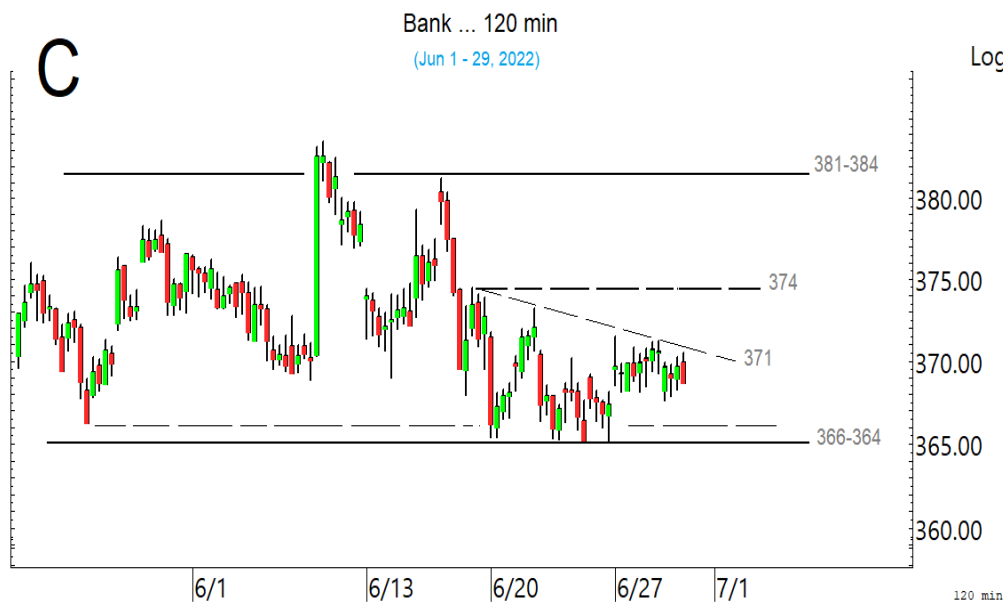
Day Trade:

BCP, SUSCO, AIT, INTUCH, JMT, JTS, SVOA, AP, LH, BEAUTY, LOXLEY, MAKRO, BR, MALEE, EKH, VIBHA, VIH & WPH

ดัชนี SET ลุ่มแกว่งซิกแซกขึ้นต่อไปทีละด่าน



SET50 ลุ้นแกว่งซิกแซกขึ้นต่อไป
ทดสอบ 973

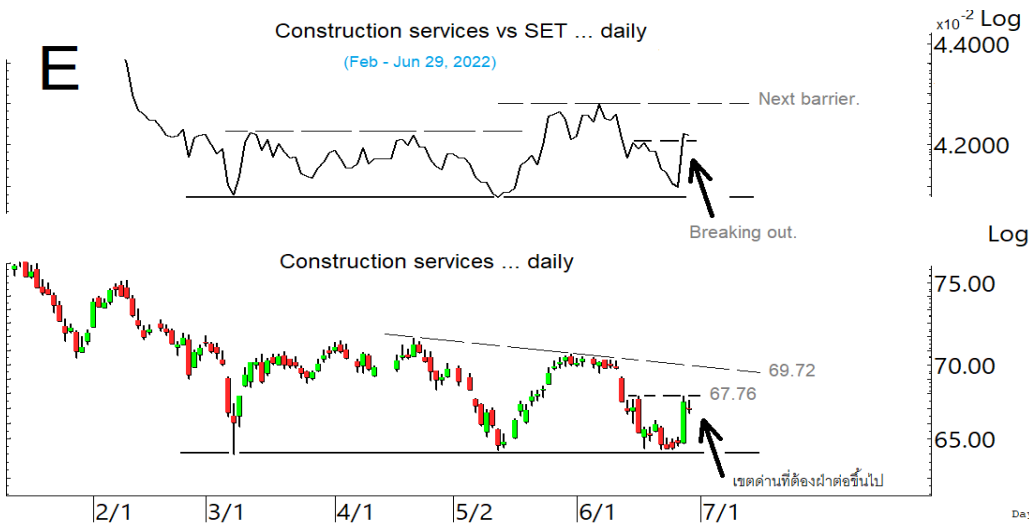


ดัชนีธนาคารแกว่งตั้งหลักในกรอบ
ที่ต้องดูอาการและรอสัญญาณ
ต่อไป

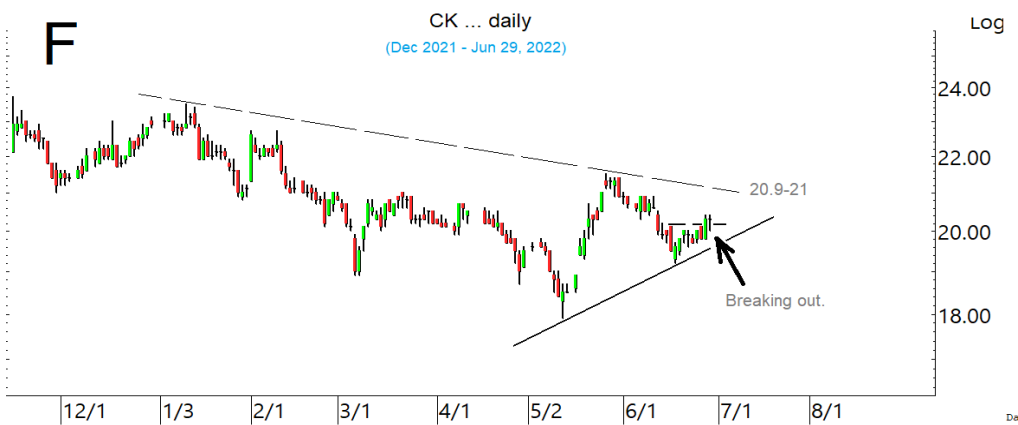


SCB ที่อ่อนกว่าเพื่อนช่วงนี้ อาจ
กำลังตั้งหลัก โดยมีด่านที่ 105.5 ที่
ต้องฝ่าขึ้นไป

SECTOR to watch : หมวด **Construction services** รีบาวด์ขึ้นมาที่ด้าน 67.76 ทะลุได้ มีลุ้นขึ้นต่อไป ทดสอบ 69.72 ตามในรูป.E สำหรับหุ้นเป็นตัวๆ ที่ขอ Update **CK** ตั้งหลักขึ้นมา มีด้านที่ 20.9-21 ในรูป.F และ 21.4-21.5 ที่ต้องฝ่าขึ้นไป แนวรับมีที่ 19.9 **ITD** เติ่งแรงขึ้นมาในเขตด้าน 2.36 ทะลุได้ ด้านต่อไปมีที่ 2.46 แนวรับอาจมีที่ 2.18 ระวังแกว่งถ้าหลุด 2.14 ลงมา **NWR** แกว่งที่ด้าน 0.83 ทะลุได้ ด้านต่อไปมีที่ 0.89 แนวรับอาจมีที่ 0.76 **PLE** แกว่งที่ด้าน 0.82-0.83 ทะลุได้ ด้านต่อไปมีที่ 0.89 แนวรับอาจมีที่ 0.74 **SEAFCO** ขยับขึ้นมาที่ด้าน 3.68 ทะลุได้ ด้านต่อไปมีที่ 3.76 แนวรับอาจมีที่ 3.54 และ/หรือ 3.44 **STEC** ตั้งหลักขึ้นมา มีด้านที่ 12.7 และ 12.9-13 แนวรับอาจมีที่ 11.9 และ/หรือ 11.6 **STPI** แกว่งที่ด้าน 4.16-4.18 ทะลุได้ ด้านต่อไปมีที่ 4.32 ระวังแกว่งถ้าหลุด 3.88 **SYNTEC** ขึ้นมาแกว่งที่ด้าน 1.80-1.81 และ 1.85 ทะลุได้ อาจต่อไป 2.00 ระวังแกว่งถ้าหลุด 1.71 ลงมา **TEAMG** อาจกำลังตั้งหลัก โดยมีด้านที่ 7.1, 7.25 และ 7.45 แนวรับมีที่ 6.5 ระวังแกว่งลงต่อถ้าหลุด 6.20 ลงมา **TRC** ขึ้นมาแกว่งที่ด้าน 0.38 ทะลุได้ ด้านต่อไปมีที่ 0.44 และ/หรือ 0.49 ระวังแกว่งถ้าหลุด 0.34 ลงมา **TTCL** เติ่งขึ้นมาที่ด้าน 5.25-5.35 ทะลุได้ ด้านต่อไปมีที่ 5.6 และ 5.8 แนวรับถ้า 4.88 ยืนไม่อยู่ อาจมีที่ 4.66 และ **UNIQ** อาจกำลังตั้งหลัก มีด้านที่ 5.2-5.25 ทะลุได้ ด้านต่อไปมีที่ 5.4 และ/หรือ 5.55 แนวรับมีที่ 4.86 ระวังแกว่งถ้าหลุด 4.78



หมวด **Construction services** รีบาวด์ขึ้นมาที่ด้าน 67.76 ทะลุได้ มีลุ้นขึ้นต่อไป 69.75

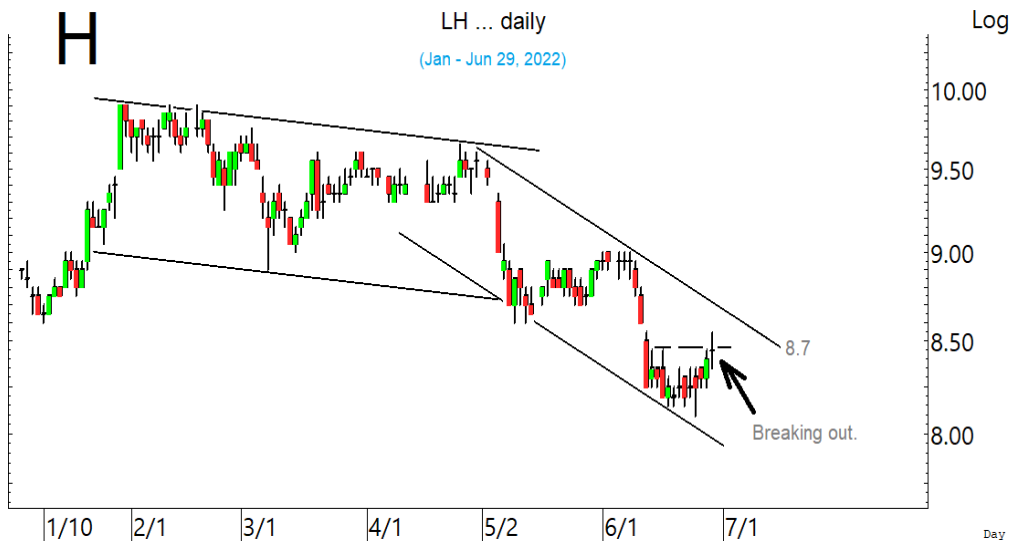


CK ค่อยๆ ตั้งหลักขึ้นมา มีด้านต่อไปมีที่ 20.9-21 ที่ต้องฝ่าต่อไป



ITD ทะลุต่อขึ้นมาที่ด้าน 2.30 และ 2.36 ทะลุได้ อาจต่อไปทดสอบ 2.46

ในหุ้นเป็นตัวๆ อื่น ๆ ที่มีลู่ หรือที่ต้องระวัง ก็ถูกรอบแนวรับแนวต้านเหล่านี้ประกอบ และ/หรืออาจใช้ เป็นกรอบในการ Trading ได้ : **BCP** ขยับต่อขึ้นมา มีด่านที่ 32.5-32.75 ทะลุได้ อาจต่อไปทดสอบ 33.75 แนวรับมีที่ 31 **SUSCO** แกว่งแรงหลังทะลุแรงขึ้นมา แนวรับอาจมีที่ 3.66 และ/หรือ 3.56 ทะลุ 3.78 และ 3.84 ได้ อาจตั้งกลับขึ้นไปทดสอบ 4.02 และ/หรือ 4.06 **AIT** ขยับขึ้นมา มีด่านที่ 6.35 ทะลุได้ ด้านต่อไป มีที่ 6.55 และ/หรือ 6.65-6.7 แนวรับอาจมีที่ 6.00 **INTUCH** เด็งขึ้นมา มีด่านที่ 71.25 และ 73 แนวรับอาจ มีที่ 68 **JMT** ทะลุขึ้นมา มีด่านต่อไปที่ 79 และ/หรือ 81 แนวรับขยับขึ้นมาที่ 75.75 และ/หรือ 74.5 **JTS** ตั้งหลักขึ้นมา มีด่านที่ 161 ทะลุได้ ด้านต่อไปมีที่ 176 และ/หรือ 179 ระวังแกว่งถ้าหลุด 140 ลงมา **SVOA** เด็งแรงขึ้นมา มีด่านที่ 3.18 ทะลุได้ ด้านต่อไปมีที่ 3.30-3.32 และ/หรือ 3.38 แนวรับอาจมีที่ 3.02 **AP** เริ่มตั้งหลัก มีด่านที่ 10.3 ทะลุได้ ด้านต่อไปมีที่ 10.8 **LH** ขยับทะลุขึ้นมา ด้านต่อไปมีที่ 8.7 ในรูป.H และ/หรือ 9 **BEAUTY** ตั้งหลักทะลุขึ้นมา มีด่านต่อไปที่ 1.39 และ/หรือ 1.42-1.44 ระวังแกว่งถ้าหลุด 1.28 ลงมา **LOXLEY** เด็งขึ้นมา มีด่านที่ 2.40 ทะลุได้ ด้านต่อไปมีที่ 2.50 และ/หรือ 2.58 แนวรับอาจมีที่ 2.28 ระวังแกว่งถ้าหลุด 2.26 ลงมา **MAKRO** ตั้งหลักขึ้นมา มีด่านที่ 36.25 และ 37.5-38 แนวรับอาจมีที่ 34 **BR** เริ่มขยับ มีด่านที่ 3.62 และ 3.66 ทะลุได้ ด้านต่อไปมีที่ 3.70 และ/หรือ 3.76 แนวรับอาจมีที่ 3.48 **MALEE** เด็งขึ้นมา มีด่านที่ 7.05 ทะลุได้ ด้านต่อไปมีที่ 7.15, 7.35 และ 7.55-7.6 ที่ต้องฝ่าขึ้นไป แนวรับ มีที่ 6.40 **EKH** ตั้งหลักทะลุขึ้นมา มีด่านต่อไปที่ 8-8.2 และ 8.40 ในรูป.I ที่ต้องฝ่าขึ้นไป แนวรับมีที่ 7.4 **VIBHA** กำลังตั้งหลัก ทะลุ 2.40 ได้ ด้านต่อไปมีที่ 2.54-2.58 แนวรับมีที่ 2.32 และ/หรือ 2.28 **VIH** ทะลุ ขึ้นมา ด้านต่อไปมีที่ 11.7-11.8 และ/หรือ 12 แนวรับมีที่ 10.50 และ **WPH** ทะลุแรงขึ้นมา ด้านต่อไปมีที่ 4.48 และ/หรือ 4.56 ทะลุได้ อาจต่อไป 5.20 แนวรับยังตามมาไม่ทัน อาจมีที่ 3.94 และ/หรือ 3.70 และหุ้น อื่นๆ ใน Alert ระหว่างวัน (สามารถดูได้ ใน www.thanachartsec.com)



LH ทะลุขึ้นมา มีด่านต่อไปที่ 8.70



EKH ทะลุขึ้นมา ลู่หรือขาดขึ้นต่อ

หุ้นแนะนำ เข้าเพิ่ม TQM, SGP, AMATA, GUNKUL, SAWAD & KTC

Note: เราจะตาม Update หุ้นที่เราแนะนำให้จนปิด Position โดยในกรณีที่ตุ้มผิด อาจต้องขอให้ Stop loss

Stocks	Date	Comment	Target	Stoploss
TQM	Jun 30	รับเพิ่ม เล็งแบ่งทำกำไรที่ 50 และ 51.5	Will update	ถ้าหลุด 46 ส่วนเพิ่ม
SGP	Jun 30	รับเพิ่ม เล็งแบ่งทำกำไรที่ 12.9 และ 13.9	Will update	ถ้าหลุด 11
AMATA	Jun 30	รับเพิ่ม เล็งแบ่งทำกำไรที่ 19.5 และ 20.4	27-28 ?	ถ้าหลุด 18
GUNKUL	Jun 30	รับเพิ่มที่ 5.6 เล็งแบ่งทำกำไรที่ 6.4	10.7, 11.6 หรือสูงกว่านั้น	ถ้าหลุด 5.1
SAWAD	Jun 30	เข้าเพิ่มเมื่อทะเล 51.25 เล็งแบ่งทำกำไรที่ 54 และ 55.75	Will update	ถ้าหลุด 46.50
KTC	Jun 30	รับเพิ่มที่ 57.5 เล็งแบ่งทำกำไรที่ 61 และ 62.25	Will update	ถ้าหลุด 55 ลงมา
Stocks	Date	Comment	Target	Stoploss
SCC	Jun 29	ถือ เล็งแบ่งทำกำไรที่ 388 และ 402	Will update	อาจมีถัวถ้าหลุด 376
TOP	Jun 28	ถือ เล็งแบ่งทำกำไรที่ 55	Will update	ถ้าหลุด 48 ลงมา
CPN	Jun 24	ถือ เล็งแบ่งทำกำไรที่ 64.5	Will update	ถ้าปิดหลุด 58.75
SAWAD	Jun 24	ถือส่วนหนึ่ง และเข้าเพิ่มเมื่อทะเล 51.25 เล็งแบ่งทำกำไรที่ 54 และ 55.75	Will update	ถ้าหลุด 46.50
BGRIM	Jun 21	ถือ เล็งแบ่งทำกำไรที่ 39 และ 41	Will update	ถ้าหลุด 32
SAPPE	Jun 20	ถือ เล็งแบ่งทำกำไรที่ 40	Will update	ถ้าปิดหลุด 33.25
KEX	Jun 16	ถือ หลังรับเพิ่ม เล็งแบ่งทำกำไรที่ 26 และ 29	Will update	ถ้าหลุด 23 และ 21
CPF	Jun 14	ถือ เล็งขึ้นไปแบ่งทำกำไรที่ 29	Will update	ถ้าหลุด 24.9
BBL	Jun 13	ถือ หลังรับเพิ่ม และ Stoploss ไปแล้ว	Will update	Will update
BLA	Jun 10	ถือ หลังแบ่งทำกำไร เล็งแบ่งทำกำไรอีกที่ 46	Will update	ถ้าปิดหลุด 38.50
KTC	Jun 10	ถือส่วนหนึ่ง รับเพิ่มที่ 57.5 เล็งแบ่งทำกำไรที่ 61 และ 62.25	Will update	ถ้าหลุด 55 ลงมา
NEX	Jun 9	ถือ เล็งแบ่งทำกำไรที่ 20.9 และ 21.7	Will update	ถ้าหลุด 17 ลงมา
ESSO	Jun 8	ถือ หลังรับเพิ่ม เล็งแบ่งทำกำไรที่ 12.5 และ 13.1	15.4 หรือสูงกว่านั้น	ถ้าหลุด 10.4 ส่วนเพิ่ม
GFPT	Jun 8	ถือ หลังรับเพิ่ม เล็งแบ่งทำกำไรที่ 18.8 และ 19.4	Will update	ถ้าหลุด 17 และ 15.7
TU	Jun 6	ถือ เล็งแบ่งทำกำไรที่ 19.4 และ 20.5	Will update	ถ้าปิดหลุด 16.40
GPSC	Jun 2	ถือ หลังรับเพิ่ม เล็งแบ่งทำกำไรที่ 69.5 และ 72	Will update	ถ้าหลุด 64 และ 59
THREL	May 27	ถือ หลังรับเพิ่ม เล็งแบ่งทำกำไรที่ 5.5 และ 5.7	Will update	ถ้าหลุด 4.82 ลงมา
EKH	May 25	ถือ หลังรับเพิ่ม เล็งแบ่งทำกำไรที่ 8.2 และ 8.9	Will update	ถ้าหลุด 7.2 ลงมา
SHR	May 25	ถือ หลังรับเพิ่ม เล็งแบ่งทำกำไรที่ 4.64 และ 4.84	5.5 หรือสูงกว่านั้น	ถ้าหลุด 4.2 และ 4
TQM	May 23	ถือ รับเพิ่ม เล็งแบ่งทำกำไรที่ 50 และ 51.5	Will update	ถ้าหลุด 46 ส่วนเพิ่ม
TIPH	May 23	ถือ หลังรับเพิ่ม เล็งแบ่งทำกำไรที่ 67.5 และ 70	Will update	ถ้าหลุด 60 ลงมา
KAMART	May 20	ถือ หลังรับเพิ่ม เล็งแบ่งทำกำไรที่ 5.65 และ 5.95	Will update	ถ้าหลุด 4.6 & 4.3
JMT	May 19	ถือ หลังรับเพิ่ม เล็งแบ่งทำกำไรที่ 80	Will update	ถ้าหลุด 70 ส่วนเพิ่ม
OR	May 12	ถือ หลังรับเพิ่ม และ Stoploss ไปแล้ว	Will update	Will update
KCE	May 12	ถือ เล็งขึ้นไปแบ่งทำกำไรที่ 67 และ 72	Will update	ถ้าหลุด 58
RCL	May 11	ปิด Position ไปแล้ว	Will update	ถ้าหลุด 40
CBG	May 11	ถือ หลังรับเพิ่ม และแบ่งทำกำไรไปแล้ว เล็งแบ่งทำกำไรอีกที่ 113	Will update	อาจมีถัวถ้าหลุด 105
SGP	May 6	ถือ รับเพิ่ม เล็งแบ่งทำกำไรที่ 12.9 และ 13.9	Will update	ถ้าหลุด 11
AAV	May 5	ถือ เล็งแบ่งทำกำไรที่ 3.16 และ 3.36	Will update	ถ้าหลุด 2.68
MINT	Apr 27	ถือ หลังรับเพิ่ม เล็งแบ่งทำกำไรที่ 36 และ 38	41.75-42 หรือสูงกว่านั้น	ถ้าหลุด 31.50 (ส่วนเพิ่ม)
MAJOR	Apr 26	ถือ หลังแบ่งทำกำไร เล็งแบ่งทำกำไรอีกที่ 23.4	Will update	ถ้าหลุด 19.6
ERW	Apr 19	ถือ หลังรับเพิ่ม เล็งแบ่งทำกำไรที่ 4.16 และ 4.34	4.34 หรือสูงกว่านั้น	ถ้าหลุด 3.60 ส่วนเพิ่ม

หุ้นแนะนำ เข้าเพิ่ม TQM, SGP, AMATA, GUNKUL, SAWAD & KTC ต่อ

Note: เราจะตาม Update หุ้นที่เราแนะนำให้งบปิด Position โดยในกรณีที่ตุ้มผิด อาจต้องขอให้ Stop loss

Stocks	Date	Comment	Target	Stoploss
BA	Apr 5	ถือ หลังรับเพิ่ม เล็งแบ่งทำกำไรที่ 12 และ 13	Will update	ถ้าหลุด 9.8
JMART	Apr 1	ถือ หลังรับเพิ่ม เล็งแบ่งทำกำไรที่ 57.25 และ 60	71-73 หรือสูงกว่านั้น	ถ้าหลุด 51
MEGA	Mar 24	ถือ หลังรับเพิ่ม เล็งแบ่งทำกำไรที่ 55 และ 57	Will update	ถ้าหลุด 48 ส่วนเพิ่ม
CENDEL	Mar 21	ถือ หลังรับเพิ่ม เล็งแบ่งทำกำไรที่ 46.5 และ 48	59-60 ?	Will update
CHG	Mar 9	ถือ หลังรับเพิ่ม เล็งแบ่งทำกำไรที่ 3.88 และ 3.98	Will update	ถ้าหลุด 3.56 ส่วนเพิ่ม
BANPU	Mar 3	ถือ หลังรับเพิ่มและ Stoploss ไปแล้ว เล็งแบ่งทำกำไรที่ 13.8 และ 14.9	Will update	ถ้าหลุด 10.5
FORTH	Feb 28	ถือ หลังรับเพิ่ม และแบ่งทำกำไรไปแล้ว เล็งแบ่งทำกำไรอีกที่ 47.75	66-67 ?	ถ้าหลุด 39
BH	Feb 15	ถือ หลังรับเพิ่ม และแบ่งทำกำไรไปแล้ว เล็งแบ่งทำกำไรอีกที่ 183	194-195 ?	ถ้าหลุด 169 & 153
AOT	Oct 15	ถือ หลังรับเพิ่ม และแบ่งทำกำไรไปแล้ว เล็งแบ่งทำกำไรอีกที่ 76	76 หรือสูงกว่านั้น	อาจมีแกว่งถ้าปิดหลุด 66.50
SCB	Sep 22	ถือ หลัง Stoploss ไปแล้วครึ่งหนึ่ง	Will update	Will update
KBANK	Aug 27	ถือ หลังรับเพิ่ม เล็งแบ่งทำกำไรที่ 175 และ 179	188 หรือสูงกว่านั้น	อาจมีแกว่งถ้าหลุด 166
IVL	Aug 10	ถือ หลังรับเพิ่ม เล็งแบ่งทำกำไรที่ 53 และ 56	63 ?	ถ้าหลุด 42 (1/2)
GUNKUL	Jul 14	ถือ รับเพิ่มที่ 5.6 เล็งแบ่งทำกำไรที่ 6.4	10.7, 11.6 หรือสูงกว่านั้น	ถ้าหลุด 5.1
AMATA	Nov 30	ถือ รับเพิ่ม เล็งแบ่งทำกำไรที่ 19.5 และ 20.4	27-28 ?	ถ้าหลุด 18
GULF	Nov 16	ถือ หลังรับเพิ่ม เล็งแบ่งทำกำไรที่ 52.5 และ 54	65 หรือ 74	ถ้าหลุด 45
EA	Nov 4	ถือ เล็งแบ่งทำกำไรที่ 96 และ 98	110 หรือ 121-124	Will update
PTTEP	Oct 22	ถือ หลังรับเพิ่ม เล็งแบ่งทำกำไรที่ 169 และ 171	186 หรือสูงกว่านั้น	อาจมีแกว่งถ้าปิดหลุด 158
SINGER	Oct 7	ถือ หลังรับเพิ่ม เล็งแบ่งทำกำไรที่ 50.5 และ 53	80 หรือ 90	ถ้าหลุด 46

Disclaimers

รายงานฉบับนี้จัดทำโดยบริษัทหลักทรัพย์ธนชาติ จำกัด (มหาชน) โดยจัดทำขึ้นบนพื้นฐานของแหล่งข้อมูลที่ดีที่สุดที่ได้รับมาและพิจารณาแล้วว่าน่าเชื่อถือ ทั้งนี้มีวัตถุประสงค์เพื่อให้บริการเผยแพร่ข้อมูลแก่นักลงทุนและใช้เป็นข้อมูลประกอบการตัดสินใจซื้อขายหลักทรัพย์ แต่ไม่ได้มีเจตนาชี้แนะหรือเชิญชวนให้ซื้อหรือขายหรือประกันราคาหลักทรัพย์แต่อย่างใด ทั้งนี้รายงานและความเห็นในเอกสารฉบับนี้อาจมีการเปลี่ยนแปลงแก้ไขได้ หากข้อมูลที่ได้รับมาเปลี่ยนแปลงไป การนำข้อมูลที่ปรากฏอยู่ในเอกสารฉบับนี้ ไม่ว่าทั้งหมดหรือบางส่วนไปทำซ้ำ ดัดแปลง แก้ไข หรือนำออกเผยแพร่แก่สาธารณชน จะต้องได้รับความยินยอมจากบริษัทก่อน

This report is prepared and issued by Thanachart Securities Public Company Limited (TNS) as a resource only for clients of TNS, Thanachart Capital Public Company Limited (TCAP) and its group companies. Copyright © Thanachart Securities Public Company Limited. All rights reserved. The report may not be reproduced in whole or in part or delivered to other persons without our written consent. Investors should use this report as one of many tools in making their investment decisions since Thanachart Securities may seek to do other business with the companies mentioned in the report. Thus, investors need to be aware that there could be potential conflicts of interest that could affect the report's neutrality.

Recommendation Structure:

Recommendations are based on absolute upside or downside, which is the difference between the target price and the current market price. If the upside is 10% or more, the recommendation is BUY. If the downside is 10% or more, the recommendation is SELL. For stocks where the upside or downside is less than 10%, the recommendation is HOLD. Unless otherwise specified, these recommendations are set with a 12-month horizon. Thus, it is possible that future price volatility may cause a temporary mismatch between upside/downside for a stock based on the market price and the formal recommendation.

For sectors, an "Overweight" sector weighting is used when we have BUYs on majority of the stocks under our coverage by market cap. "Underweight" is used when we have SELLs on majority of the stocks we cover by market cap. "Neutral" is used when there are relatively equal weightings of BUYs and SELLs.

Disclosures:

บริษัทหลักทรัพย์ ธนชาติ จำกัด (มหาชน) ทำหน้าที่เป็นผู้ดูแลสภาพคล่อง (Market Maker) และผู้ออกใบสำคัญแสดงสิทธิอนุพันธ์ (Derivative Warrants) โดยปัจจุบันบริษัทเป็นผู้ออกและเสนอขาย Derivative Warrants จำนวน 73 หลักทรัพย์ ได้แก่ ADVANC16C2210A, AMAT16C2209A, AMAT16C2206A, AOT16C2209A, AOT16C2206A, AWC16C2207A, BAM16C2206A, BAM16C2207A, BANPU16C2210A, BANPU16C2207A, BCH16C2207A, BEC16C2207A, BGR16C2209A, BLA16C2209A, BLA16C2205A, BLA16C2208A, CBG16C2207A, CENTEL16C2209A, CHG16C2207A, COM716C2211A, COM716C2208A, COM716C2209A, DOHO16C2207A, EA16C2206A, EA16C2207A, EA16C2209A, ESSO16C2209B, ESSO16C2209A, GPSC16C2206A, GPSC16C2207A, GPSC16C2209A, GULF16C2210A, GULF16C2207A, GUNK16C2206A, GUNK16C2207A, GUNK16C2209A, HANA16C2207A, HANA16C2209A, IVL16C2209A, IVL16C2206A, JMART16C2210A, JMART16C2206A, JMT16C2207A, KBAN16C2206A, KBAN16C2208A, KBAN16C2209A, KCE16C2208A, KCE16C2209A, KTC16C2209A, MEGA16C2207A, MINT16C2207A, MTC16C2209A, PTG16C2209A, PTTE16C2209A, PTTG16C2207A, RBF16C2209A, RCL16C2208A, SET5016P2209B, S5016C2206A, S5016C2209A, S5016P2206A, S5016P2206B, S5016P2209A, SAWA16C2209A, SCB16C2208A, SPRC16C2209A, STEC16C2209A, SYNE16C2206A, TOP16C2206A, TTA16C2211A, TTA16C2207A, TTA16C2208A, TU16C2210A, WHA16C2209A (underlying securities are ADVANC, AMATA, AOT, AWC, BAM, BANPU, BCH, BEC, BGRIM, BLA, CBG, CENTEL, CHG, COM7, DOHOME, EA, ESSO, GPSC, GULF, GUNKUL, HANA, IVL, JMART, JMT, KBANK, KCE, KTC, MEGA, MINT, MTC, PTG, PTTEP, PTTGC, RBF, RCL, SET50, SAWAD, SCB, SPRC, STEC, SYNEX, TOP, TTA, TU, WHA). และบริษัทจัดทำบทวิเคราะห์ของหลักทรัพย์อ้างอิงดังกล่าว จึงมีส่วนได้ส่วนเสียหรือมีความขัดแย้งทางผลประโยชน์ (conflicts of interest) นอกจากนี้ นักลงทุนควรศึกษารายละเอียดในหนังสือชี้ชวนของใบสำคัญแสดงสิทธิอนุพันธ์ดังกล่าวก่อนตัดสินใจลงทุน

หมายเหตุ: บริษัท ทนธนชาติ จำกัด (TCAP) เป็นผู้ถือหุ้นรายใหญ่ของ บริษัท Thanachart SPV1 Co. Ltd โดยถือหุ้นในสัดส่วนร้อยละ 100 และ TCAP เป็นผู้ถือหุ้นรายใหญ่ของบริษัทหลักทรัพย์ ธนชาติ จำกัด (มหาชน) โดยถือหุ้นในสัดส่วนร้อยละ 50.96 โดย ทนธนชาติ จำกัด (TCAP) และ บริษัท Thanachart SPV1 Co. Ltd มี สัดส่วนการถือหุ้น บริษัท ราชธานีลีสซิ่ง จำกัด (มหาชน) (THANI) ทั้งทางตรงและทางอ้อม ร้อยละ 60 และเป็นผู้ถือหุ้นใหญ่ของ THANI

บริษัททนธนชาติ จำกัด (TCAP), ธนาคารทหารไทยธนชาติ จำกัด (มหาชน) (TJB) เป็นบริษัทที่มีความเกี่ยวข้องกับบริษัทหลักทรัพย์ธนชาติ จำกัด (มหาชน) (TNS) โดย TCAP เป็นผู้ถือหุ้น ร้อยละ 50.96 ใน TNS และ ถือหุ้นใน TTB ร้อยละ 23 ดังนั้น การจัดทำบทวิเคราะห์ของหลักทรัพย์ดังกล่าว จึงมีส่วนได้ส่วนเสียหรือมีความขัดแย้งทางผลประโยชน์ (conflicts of interest)

บริษัททนธนชาติ จำกัด (TCAP) บริษัท ราชธานีลีสซิ่ง จำกัด (มหาชน) (THANI) บริษัท เอ็ม บี เค (มหาชน) (MBK) และบริษัท ปทุมไรชมิล แอนด์ แกรนารี จำกัด (มหาชน) (PRG) เป็นบริษัทที่มีความเกี่ยวข้องกับบริษัทหลักทรัพย์ธนชาติ จำกัด (มหาชน) ดังนั้น การจัดทำบทวิเคราะห์ของหลักทรัพย์ดังกล่าว จึงมีส่วนได้ส่วนเสียหรือมีความขัดแย้งทางผลประโยชน์ (conflicts of interest)

หมายเหตุ: * บริษัทหลักทรัพย์ธนชาติ จำกัด (มหาชน) (TNS) และ บริษัท ทนธนชาติ จำกัด (มหาชน) TCAP มีกรรมการร่วมกันได้แก่ นายสมเจตน์ หมูศิริเลิศ ซึ่งทำหน้าที่ กรรมการผู้จัดการใหญ่ของ TCAP และ ทำหน้าที่ ประธานกรรมการบริษัท และประธานกรรมการบริหาร TNS อย่างไรก็ตาม บทวิเคราะห์นี้ได้ถูกจัดทำขึ้นบนสมมติฐานของฝ่ายวิจัยของ TNS"

หมายเหตุ: * บริษัทหลักทรัพย์ธนชาติ จำกัด (มหาชน) (TNS) และ บริษัท จัดการและพัฒนาทรัพยากรน้ำภาคตะวันออก จำกัด (มหาชน) EASTW มีกรรมการร่วมกันได้แก่ นางอศวีณี ไตลิ่งคะ ซึ่งทำหน้าที่ กรรมการตรวจสอบของ EASTW และ ทำหน้าที่ กรรมการบริษัท กรรมการบริหารของ TNS อย่างไรก็ตาม บทวิเคราะห์นี้ได้ถูกจัดทำขึ้นบนสมมติฐานของฝ่ายวิจัยของ TNS"

หมายเหตุ: ** "บริษัทหลักทรัพย์ธนชาติ จำกัด (มหาชน) (TNS) เป็นผู้จัดการการจำหน่าย หุ้นกู้ชนิดระบุชื่อผู้ถือ ประเภทไม่ด้อยสิทธิ ไม่มีหลักประกัน มีผู้แทนผู้ถือหุ้นกู้ "หุ้นกู้ บริษัท สหกลีควิเบเมนท์ จำกัด (มหาชน) ครั้งที่ 1/2562 ครบกำหนดไถ่ถอนปี พ.ศ. 2565" ที่ออกโดย บริษัท สหกลีควิเบเมนท์ จำกัด (มหาชน) (SQ) ดังนั้น การจัดทำบทวิเคราะห์ของหลักทรัพย์ดังกล่าว จึงอาจมีส่วนได้ส่วนเสียหรือมีความขัดแย้งทางผลประโยชน์ (conflicts of interest)"

หมายเหตุ: ** "บริษัทหลักทรัพย์ธนชาติ จำกัด (มหาชน) (TNS) ผู้จัดการการจำหน่ายหุ้นกู้ หุ้นกู้ชนิดระบุชื่อผู้ถือ ประเภทไม่ด้อยสิทธิ ไม่มีประกัน และมีผู้แทน ผู้ถือหุ้นกู้ของ บริษัท สวนอุตสาหกรรมโรจนะ จำกัด (มหาชน) (ROJNA) ครั้งที่ 3/2562 ครบกำหนดไถ่ถอนปี พ.ศ. 2566" ที่ออกโดย บริษัท สวนอุตสาหกรรมโรจนะ จำกัด (มหาชน) ดังนั้น การจัดทำบทวิเคราะห์ของหลักทรัพย์ดังกล่าว จึงอาจมีส่วนได้ส่วนเสียหรือมีความขัดแย้งทางผลประโยชน์ (conflicts of interest)

Thanachart Research Team

หัวหน้าฝ่าย

พิมพ์ผกา นิจการุณ, CFA
Tel: 662-779-9199
pimpaka.nic@thanachartsec.co.th

Strategy, ประกัน, กระดาษ

จักร เรื่องสินทรัพย์
Tel: 662-779-9104
chak.reu@thanachartsec.co.th

สาธารณูปโภค, สื่อสาร

ณัฐภาพ ประสิทธิ์สุขสันต์
Tel: 662-483-8296
nuttapop.Pra@thanachartsec.co.th

อิเล็กทรอนิกส์, อาหาร, เครื่องดื่ม, เติมน้ำมัน

พัทธดนย์ บุญนา
Tel: 662-483-8298
pattadol.bun@thanachartsec.co.th

อสังหาริมทรัพย์, พาณิชยกรรม

พรรณารายณ์ ดิยะพิทยารัตน์
Tel: 662-779-9109
phanarai.von@thanachartsec.co.th

ยานยนต์, นิคมฯ, Property Fund, REITs, บันเทิง

รดา ลิ้มสุทธิวันภูมิ
Tel: 662-483-8297
rata.lim@thanachartsec.co.th

ธนาคาร, ธุรกิจการเงิน

สรัชชา ศรทรง
Tel: 662-779-9106
sarachada.sor@thanachartsec.co.th

ขนส่ง, รับเหมา

ศักดิ์สิทธิ์ พัฒนานารักษ์
Tel: 662-779-9112
saksid.pha@thanachartsec.co.th

Small Cap, การแพทย์, โรงแรม

ศิริพร อรุโณทัย
Tel: 662-779-9113
siriporn.aru@thanachartsec.co.th

พลังงาน, บีโตร์เคมี

ยุพาพรรณ พลพรประเสริฐ
Tel: 662-779-9110
yupapan.pol@thanachartsec.co.th

นักวิเคราะห์, แพลตฟอร์ม

ลาภินี ทิพยมณฑล
Tel: 662-779-9115
lapinee.dib@thanachartsec.co.th

กลยุทธ์การลงทุน

อดิศักดิ์ ผู้พิพัฒนทรัพย์กุล, CFA
Tel: 662-779-9120
adisak.phu@thanachartsec.co.th

วิเคราะห์เทคนิค

ภัทรวัลลี หวังมีงมาศ
Tel: 662-779-9105
pattarawan.wan@thanachartsec.co.th

วิเคราะห์ทางเทคนิค

วิชานันท์ ธรรมบำรุง
Tel: 662-779-9123
witchanan.tam@thanachartsec.co.th

กลยุทธ์การลงทุน

เถลิงศักดิ์ คูเจริญไพศาล
Tel: 662-483-8304
thaloengsak.kuc@thanachartsec.co.th

วิเคราะห์เชิงปริมาณ

สิทธิเชษฐ รุ่งรัศมีพัฒน์
Tel: 662-483-8303
sittichet.run@thanachartsec.co.th

ผู้ช่วยนักวิเคราะห์-กลยุทธ์การลงทุน

นลินภรณ์ คลังเปรมจิตต์
Tel: 662-779-9107
nariporn.kla@thanachartsec.co.th

Data Support Team

มณฑุดี เพชรแสงใสกุล

Tel: 662-779-9108
monrudee.pet@thanachartsec.co.th

เกษมรัตน์ จิตกุล

Tel: 662-779-9118
kasemrat.jit@thanachartsec.co.th

วราทิพย์ รุ่งประดับวงศ์

Tel: 662-779-9114
varathip.run@thanachartsec.co.th

สุนทร รักษาวัต

Tel: 662-779-9117
sunet.rak@thanachartsec.co.th

สุขสวัสดิ์ ลิมาวงษ์ปราณี

Tel: 662-779-9116
suksawat.lim@thanachartsec.co.th

สุจินตนา สถาพร

Tel: 662-779-9198
sujintana.sth@thanachartsec.co.th

Thanachart Securities Pcl.

Research Team

19 Floor, MBK Tower

444 Phayathai Road, Pathumwan Road, Bangkok 10330

Tel: 662 -779-9119

Email: thanachart.res@thanachartsec.co.th