



หุ้นตั้งหลักขยับขึ้นไปทีละด่าน

ดัชนี SET ตั้งหลักต่อขึ้นมา มีด่านที่ 1,644 และ 1,646 ทะลุได้ มีหุ้นขึ้นไปทดสอบ 1,650 และ/หรือ 1,657 โดยดูด่านของ SET50 ที่ 998 และ 1,001 ประกอบ รวมถึงหุ้นรายตัวที่ทยอยตั้งหลักขึ้นมา เช่น BBL และ PTTEP และอื่น ๆ ที่มี Update ให้เรื่อยๆ ด้านใน เพราะฉะนั้น ยังเสี่ยงทนแกว่ง ผสมเลือกหุ้นเป็นตัว ๆ ต่อขึ้นไป สำหรับหมวด Property ทะลุต่อขึ้นมา หุ้นซิกแซกขึ้นต่อดูรูปและรายละเอียดด้านใน หุ้นแนะนำวันนี้ M, SPRC & ILM



ภัทรวลัฏ์ หวังมิ่งมาต
Senior Technical Analyst

วิชพันธ์ ธรรมบำรุง
Technical Analyst

ดัชนี SET ตั้งหลักต่อขึ้นมา มีด่านที่ 1,644 และ 1,646 ทะลุได้ มีหุ้นกลับไปทดสอบ 1,650 และ/หรือ 1,657 ตามในรูป A โดยดูด่านของ SET50 ที่ 998 และ 1,001 ในรูป B ประกอบ สำหรับแนวรับอาจมีที่ 1,632 และ/หรือ 1,624 ในการล้น นอกจากกรอบของ SET และ SET50 ก็ดูหุ้นรายตัวอื่น ๆ ก็มีหุ้นทยอยตั้งหลักขยับขึ้นมาด้วย ตัวอย่างเช่น BBL และ PTTEP ในรูป C และ D และที่มีรายงานให้เรื่อยๆ เพราะฉะนั้น ยังเสี่ยงทนแกว่งหุ้นขึ้นต่อ ผสมเลือกหุ้นเป็นตัว ๆ ต่อขึ้นไปได้

สำหรับธนาคารตั้งหลักต่อขึ้นมา มีด่านต่อไปที่ 392-394 ที่ต้องฝ่าขึ้นไป แนวรับมีที่ 380 และ/หรือ 376-375 ในการล้นดูกรอบของหุ้นเหล่านี้ประกอบ KBANK เริ่มขยับขึ้นมา ทะลุ 156.5 ได้ มีหุ้นกลับไปทดสอบ 158.5-159 และ/หรือ 162.50 แนวรับอาจมีที่ 154 และ/หรือ 152-151 BBL ล้นแกว่งซิกแซกขึ้นต่อ โดยมีด่านที่ 140.50 และ/หรือ 143 ที่ต้องฝ่าต่อขึ้นไปตามในรูป C แนวรับอาจมีที่ 136 และ/หรือ 134.75 SCB เริ่มตั้งหลักกลับไปขึ้นมา มีด่านที่ 111 และ 113 ที่ต้องฝ่าต่อขึ้นไป แนวรับอาจปรับมาที่ 107.5 และ/หรือ 105 และ KTB ล้นซิกแซกขึ้นต่อ โดยมีด่านที่ 16.9 ทะลุได้ ด้านต่อไปมีที่ 17.4 และ/หรือ 17.7 แนวรับอาจมีที่ 16.3-16 และ/หรือ 15.8

และพลังงานล้นแกว่งขึ้นต่อไป โดยมีด่านที่ 25,822 ที่ต้องฝ่าต่อขึ้นไป แนวรับมีที่ 25,120 และ/หรือ 24,849 ในการล้นส่วนหนึ่งอาจดู PTT ที่ด่าน 38.25-38.50 ทะลุได้ อาจต่อไปทดสอบ 39.75 และ/หรือ 40.50 แนวรับอาจมีที่ 36-35.50 และ/หรือ 34.75 และ PTTEP ทะลุต่อขึ้นมา มีด่านที่ 176 และ 178.50 ในรูป D ที่ต้องฝ่าต่อขึ้นไป แนวรับอาจมีที่ 169 และ/หรือ 166.50

แนวต้าน 1,644, 1,646 และ 1,650 แนวรับ 1,632 และ 1,624



BUY:

M เข้า เล็งแบ่งทำกำไรที่ 62 และ 65

SPRC เข้า เล็งแบ่งทำกำไรที่ 14.7

และ 15.5 (Stoploss ถ้าหลุด 12.2)

ILM รับเพิ่ม เล็งแบ่งทำกำไรที่ 20.6

(Stoploss ถ้าหลุด 17.4 ลงมา)

และ BBL ตามรายละเอียดด้านใน

Add Stoploss line :

SMPC ขอปรับเส้น Stoploss มาที่ 15

SELL:

n/a

SECTOR to watch:

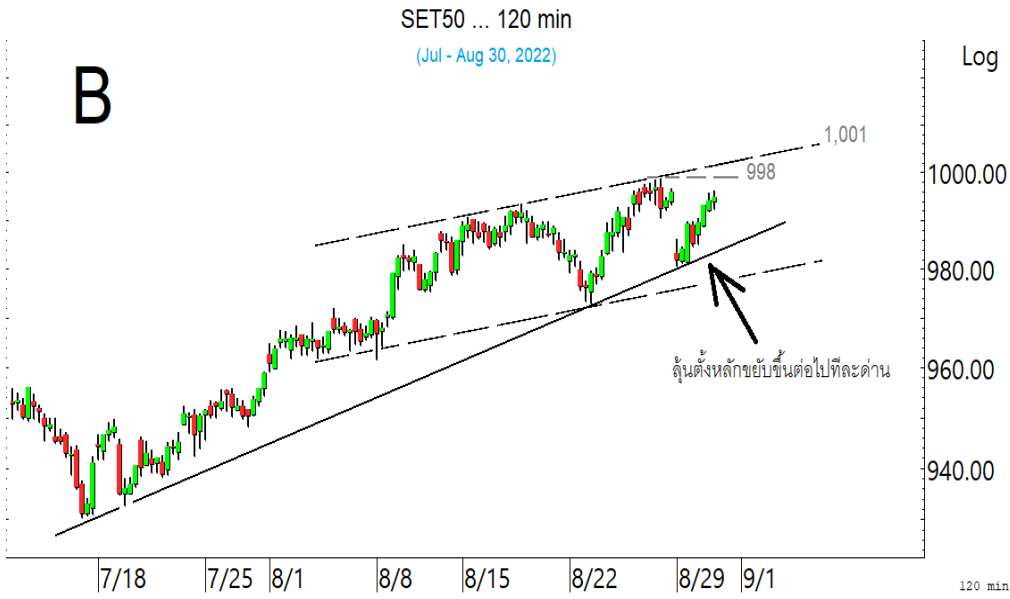
Property :

AMATA, AWC, CPN, J, LH, LPN, NCH, PEACH, PLAT, SC, SIRI, SPALI & WHA

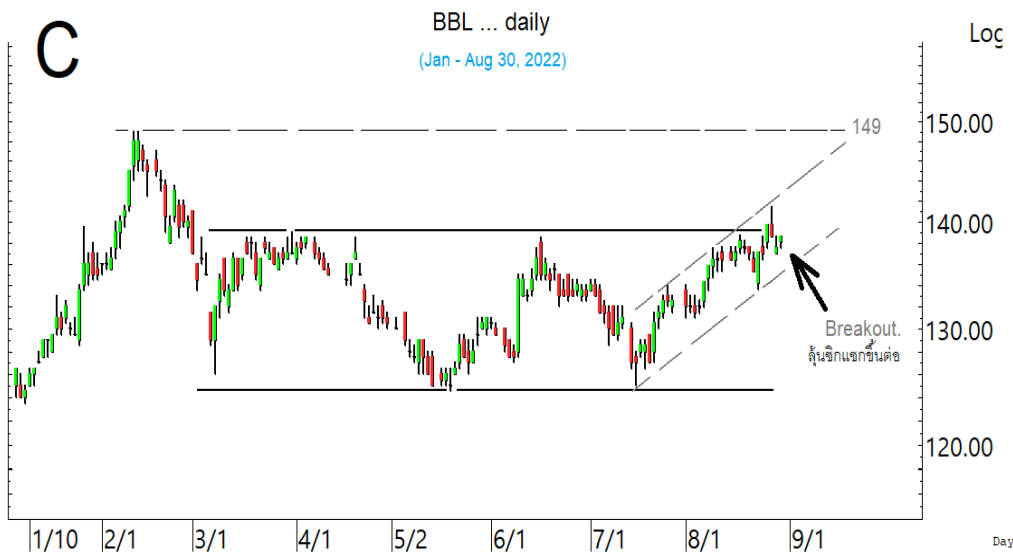
Day Trade:

EGCO, SPRC, BRR, M, PLUS, DTAC, SYNEX, TRUE, DDD, MEGA, GFPT, JMT, ONEE, SEAFCO & TSR

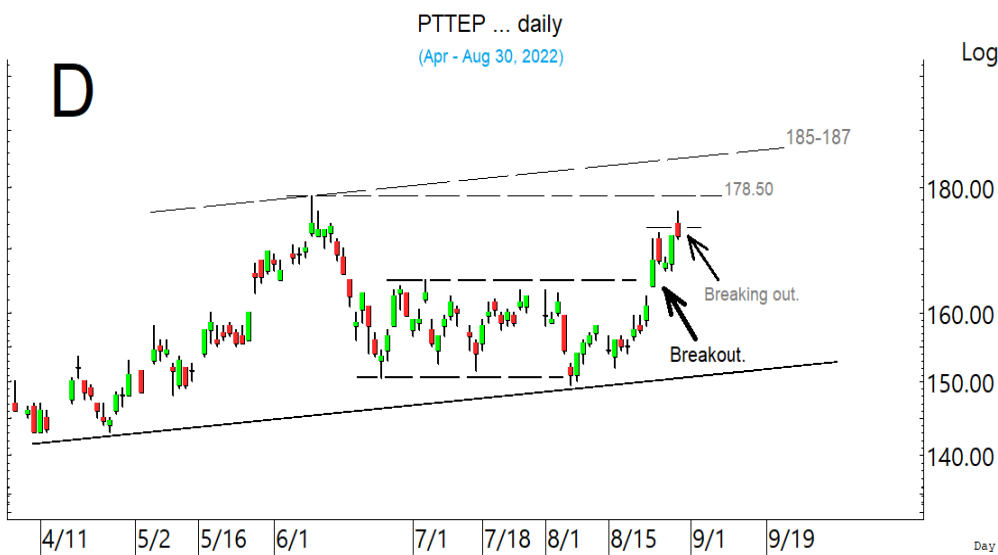
ดัชนี SET ลุ้นตั้งหลักขยับขึ้นไปทีละด่าน



SET50 ค่อย ๆ ตั้งหลักขึ้นมา มีด่านที่ 998 และ 1,001 ที่ต้องฝ่าต่อขึ้นไป

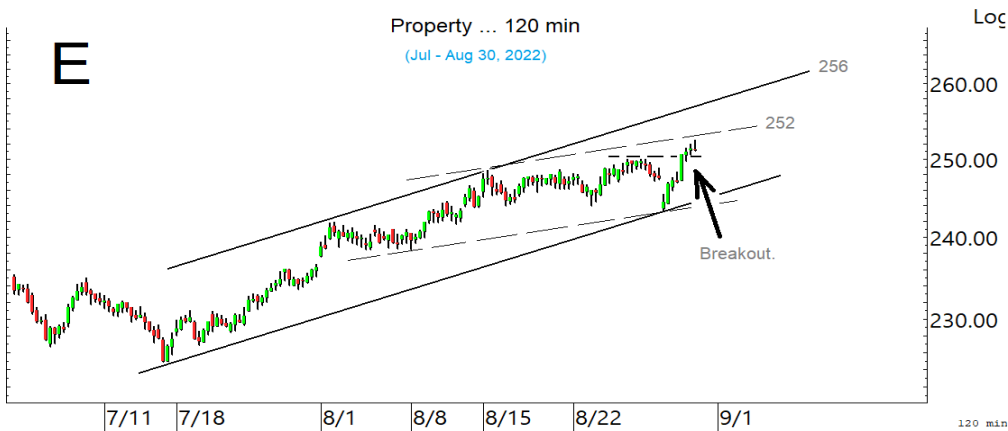


BBL หุ้นแกว่งซิกแซกขึ้นต่อ

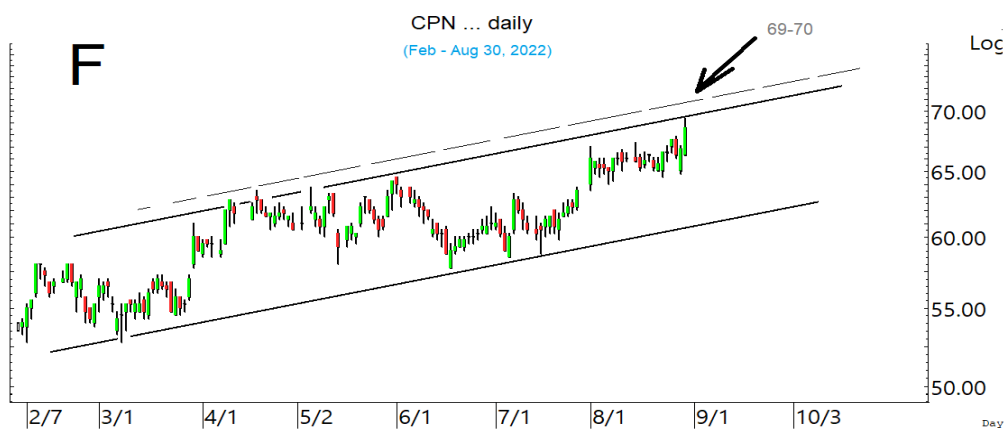


PTTEP เริ่มทะลุต่อขึ้นมา หุ้นชีกแซกขึ้นต่อ

SECTOR to watch : หมวด **Property** ตั้งหลักทะลุต่อขึ้นมาที่ด้าน 252 และ 256 ในรูป.E ที่ต้องฝ่าต่อขึ้นไป สำหรับหุ้นเป็นตัวอย่าง ที่ขอ Update **AMATA** เริ่มทะลุชนิดๆ ด้านต่อไปมีที่ 20.7 และ/หรือ 21.4 แนวรับมีที่ 19.6 และ/หรือ 19.2 **AWC** ตั้งหลักขึ้นมา มีด้านที่ 5.7 และ 5.85-5.9 แนวรับมีที่ 5.35 **CPN** ขยับขึ้นต่อมา บิดในเขตด้าน 69-70 ในรูป F ทะลุได้ ด้านต่อไปมีที่ 72 แนวรับมีที่ 66.25 และ/หรือ 65 **J** พยายามตั้งหลัก มีด้านที่ 4.22 ทะลุได้ด้านต่อไปมีที่ 4.36 และ/หรือ 4.50 ระวังแกว่งถ้าหลุด 4.06 **LH** เติงขึ้นมา มีด้านที่ 9.05 และ 9.2 **LPN** พยายามตั้งหลัก ทะลุ 4.58 ได้ ด้านต่อไปมีที่ 4.62 และ/หรือ 4.66 ระวังแกว่งถ้าหลุด 4.46 **NCH** เติงขึ้นมาที่ด้าน 1.67 ทะลุได้ ด้านต่อไปมีที่ 1.77-1.78 แนวรับอาจมีที่ 1.54 ระวังแกว่งถ้าหลุด 1.52 ลงมา **PEACE** พยายามตั้งหลัก มีด้านที่ 4.32 และ 4.4 ทะลุได้ ด้านต่อไปมีที่ 4.68 ระวังแกว่งถ้าหลุด 4.14 ลงมา **PLAT** เติงแรงขึ้นมา มีด้านที่ 3.42, 3.46 และ 3.60 ที่ต้องฝ่าขึ้นไป **SC** ตั้งหลักขึ้นมา มีด้านที่ 3.60 และ 3.68 ทะลุได้ ด้านต่อไปมีที่ 3.74 และ/หรือ 3.80 แนวรับมีที่ 3.46 **SIRI** ดูด้านที่ 1.14 ทะลุได้ ด้านต่อไปมีที่ 1.19 และ/หรือ 1.24 ระวังแกว่งถ้าหลุด 1.08 **SPALI** อาจกำลังตั้งหลัก ทะลุ 19.8 ได้ อาจกลับไป 20.6-20.8 และ/หรือ 21.4 ระวังแกว่งถ้าหลุด 19.2 และ **WHA** ขึ้นมาในเขตด้าน 3.56 ทะลุได้ ด้านต่อไปมีที่ 3.6 และ/หรือ 3.66-3.68 ในรูป.G ระวังแกว่งถ้าหลุด 3.38



หมวด **Property** ตั้งหลักต่อขึ้นมา โดยมีด้านต่อไปที่ 252 และ 256 ที่ต้องฝ่าต่อขึ้นไป



CPN ลุ้นขยับขึ้นต่อ โดยมีด้านที่ 69-70 ที่ต้องฝ่าต่อขึ้นไป



WHA ขึ้นมาในเขตด้าน 3.60 และ/หรือ 3.66-3.68 ที่ต้องฝ่าต่อขึ้นไป

ในหุ้นเป็นตัวย่ออื่น ๆ ที่ดูมีลู่ หรือที่ต้องระวัง ก็ดูกรอบแนวรับแนวต้านเหล่านี้ประกอบ และ/หรืออาจใช้เป็นกรอบในการ Trading ได้ : **EGCO** ตั้งหลักขึ้นมา มีด้านต่อไปที่ 185 และ 187 **SPRC** ตั้งหลักทะลุต่อขึ้นมา ด้านต่อไปมีที่ 14.7 และ/หรือ 15.4 ตามในรูป.H แนวรับอาจมีที่ 12.8 ระวังแกว่งถ้าหลุด 12.20 **BRR** ตั้งหลักขึ้นมา มีด้านต่อไปที่ 8.45 ทะลุได้ อาจต่อไปทดสอบ 9.25 แนวรับอาจมีที่ 7.85 ระวังแกว่งถ้าหลุด 7.65 ลงมา **M** ขยับทะลุต่อขึ้นมา มีด้านต่อไปที่ 60-61 ในรูป.I ที่ต้องฝ่าต่อขึ้นไป แนวรับมีที่ 56 **PLUS** แรงปิดทะลุต่อขึ้นมา มีด้านต่อไปที่ 8.15 ทะลุได้ มีลู่ขึ้นต่อไป 8.55 และ/หรือ 8.7 หรือสูงกว่านั้น **DTAC** กำลังตั้งหลักมีด้านที่ 43.75-44 และ 45 ที่ต้องฝ่าขึ้นไป ระวังด้วยถ้าหลุด 42.25 ลงมา **SYNEX** ตั้งหลักขึ้นมา มีด้านที่ 21.4 ทะลุได้ ด้านต่อไปมีที่ 22.4-22.6 แนวรับมีที่ 20.5 ระวังแกว่งถ้าหลุด 20.3 **TRUE** ตั้งหลักขึ้นมา มีด้านที่ 4.62-4.64 และ/หรือ 4.72 แนวรับมีที่ 4.50 ระวังแกว่งถ้าหลุด 4.40 **DDD** แรงขึ้นมาปิดในเขตด้าน 16.2-16.4 ทะลุได้ ด้านต่อไปมีที่ 17.4-17 แนวรับอาจมีที่ 15.7 และ/หรือ 15.2 **MEGA** เริ่มตั้งหลัก มีด้านที่ 50.5, 51.50 และ 52.5-53 ทะลุได้ อาจต่อไป 55.25 หรือสูงกว่านั้น แนวรับอาจมีที่ 49-48.50 **GFPT** เติงแรงขึ้นมา มีด้านต่อไปที่ 17.4 และ/หรือ 17.7 ทะลุได้ ด้านต่อไปมีที่ 18.4 แนวรับอาจมีที่ 16.1 **JMT** ทะลุขึ้นมา ด้านต่อไปมีที่ 78.5 และ 80.25 แนวรับอาจมีที่ 76.5-76 **ONEE** เติงขึ้นมา มีด้านที่ 10.4-10.6 และ/หรือ 10.8 แนวรับอาจมีที่ 9.8 และ/หรือ 9.6 **SEAFCO** เติงขึ้นมา มีด้านที่ 3.80-3.82 และ/หรือ 3.86 ระวังอาจมีแกว่งถ้าหลุด 3.68 และ **TSR** ทะลุต่อขึ้นมา ด้านต่อไปมีที่ 7.35-7.4 และ/หรือ 7.9 ระวังแกว่งถ้าหลุด 6.50 ลงมา และหุ้นอื่นๆ ใน Alert ระหว่างวัน (สามารถดูได้ ใน www.thanachartsec.com)



SPRC เริ่มทะลุต่อขึ้นมา ลู่ชกแซกขึ้นต่อ



M มีสัญญาณ Breakout และมีลู่ชกแซกขึ้นต่อ

หุ้นแนะนำ เข้า M & SPRC เข้าเพิ่ม ILM & BBL

Note: เราจะตาม Update หุ้นที่เราแนะนำให้จนปิด Position โดยในกรณีที่ตุ้มผัด อาจต้องขอให้ Stop loss

Stocks	Date	Comment	Target	Stoploss
M	Aug 31	เข้า เล็งแบ่งทำกำไรที่ 62 และ 65	65, 70 หรือสูงกว่านั้น	Will update
SPRC	Aug 31	เข้า เล็งแบ่งทำกำไรที่ 14.7 และ 15.5	Will update	ถ้าหลุด 12.2
ILM	Aug 31	รับเพิ่ม เล็งแบ่งทำกำไรที่ 20.6	Will update	ถ้าหลุด 17.4
BBL	Aug 31	รับเพิ่ม เล็งแบ่งทำกำไรที่ 143 และ 147	Will update	ถ้าหลุด 133 ส่วนเพิ่ม
Stocks	Date	Comment	Target	Stoploss
BCP	Aug 29	ถือ เล็งแบ่งทำกำไรที่ 38	Will update	Will update
JMART	Aug 29	ถือ เล็งแบ่งทำกำไรที่ 56	Will update	ถ้าหลุด 48.75
PRINC	Aug 25	ถือส่วนหนึ่ง และรอสัญญาณก่อนเพิ่ม เล็งแบ่งทำกำไรที่ 9.4 และ 10.5	Will update	ถ้าหลุด 6.50
GFPT	Aug 24	ถือ เล็งแบ่งทำกำไรที่ 17.5 และ 18.6	Will update	ถ้าหลุด 14.7
AGE	Aug 24	ถือ เล็งแบ่งทำกำไรที่ 4.60 และ 4.76	Will update	ถ้าหลุด 3.96
BKD	Aug 23	ถือ เล็งแบ่งทำกำไรที่ 2.92 และ 3.20	3.9 หรือสูงกว่านั้น	ถ้าหลุด 2.5 & 2.2
TQM	Aug 23	ถือส่วนหนึ่ง เล็งแบ่งทำกำไรที่ 47.5	Will update	ถ้าหลุด 41
WICE	Aug 22	ถือ เล็งแบ่งทำกำไรที่ 14.90 และ 16.8	Will update	ถ้าหลุด 11.9
SVOA	Aug 22	ถือ เล็งแบ่งทำกำไรที่ 3.50 และ 3.60	Will update	ถ้าหลุด 2.96
GLOBAL	Aug 18	ถือ เล็งแบ่งทำกำไรที่ 20.7 และ 21.7	Will update	ถ้าหลุด 18.2
JWD	Aug 17	ถือ หลังรับเพิ่ม เล็งขึ้นต่อไปแบ่งทำกำไรที่ 19.4	Will update	ถ้าหลุด 16.5&14.5
CPALL	Aug 11	ถือ เล็งแบ่งทำกำไรที่ 64	Will update	ถ้าหลุด 58.50
KTC	Aug 10	ถือ หลังรับเพิ่ม เล็งแบ่งทำกำไรที่ 62 และ 64	Will update	ถ้าหลุด 56.5 (1/2)
SAWAD	Aug 5	ปิด Position ไปแล้ว	Will update	ถ้าหลุด 48
COM7	Aug 2	ถือ หลังรับเพิ่ม และแบ่งทำกำไรไปแล้ว เล็งแบ่งทำกำไรอีกที่ 38	Will update	ถ้าหลุด 31 & 29.75
ILM	Aug 2	ถือ รับเพิ่ม เล็งแบ่งทำกำไรที่ 20.6	Will update	ถ้าหลุด 17.4
ASIAN	Aug 1	ถือ หลังแบ่งทำกำไรไปแล้ว เล็งแบ่งทำกำไรอีกที่ 18.5	Will update	ถ้าหลุด 15.30
LANNA	Jul 27	ถือ หลังรับเพิ่ม และแบ่งทำกำไรไปแล้ว	29 หรือสูงกว่านั้น	ถ้าหลุด 20.9และ20.3
AAV	Jul 22	ถือ หลังรับเพิ่ม เล็งแบ่งทำกำไรที่ 2.88 และ 2.94	Will update	ถ้าหลุด 2.62&2.56
CRC	Jul 22	ถือ หลังรับเพิ่ม เล็งแบ่งทำกำไรที่ 41	Will update	ถ้าหลุด 37 &33.50
DELTA	Jul 21	ถือ หลังรับเพิ่ม เล็งแบ่งทำกำไรที่ 650 และ 674	790 หรือสูงกว่านั้น	ถ้าหลุด 496 (1/2)
SHR	Jul 21	ถือ หลังรับเพิ่ม เล็งแบ่งทำกำไรที่ 4.42 และ 4.54	Will update	เตรียมแกว่งถ้าหลุด 4.16
SISB	Jul 20	ถือ หลังรับเพิ่ม เล็งแบ่งทำกำไรที่ 14.8 และ 15.5	Will update	ถ้าหลุด 12.6และ10.5
SMPC	Jul 20	ถือ หลังรับเพิ่ม เล็งแบ่งทำกำไรที่ 16.7 และ 17.3	Will update	ถ้าหลุด 15
EGCO	Jul 14	ถือ หลังรับเพิ่มและแบ่งทำกำไรไปแล้ว เล็งแบ่งทำกำไรอีกที่ 194	Will update	ถ้าหลุด 179 (1/2)
BCH	Jul 5	ถือ หลังรับเพิ่ม และ Stoploss ไปแล้ว	Will update	ถ้าหลุด 18.4
TOP	Jun 28	ถือ หลังรับเพิ่ม และแบ่งทำกำไรไปแล้ว	Will update	ถ้าหลุด 54 ส่วนเพิ่ม
CPN	Jun 24	ถือ หลังรับเพิ่ม และแบ่งทำกำไรไปแล้ว	Will update	ถ้าปิดหลุด 65 ส่วนเพิ่ม
BGRIM	Jun 21	ถือ หลังแบ่งทำกำไร เล็งแบ่งทำกำไรอีกที่ 41	Will update	ถ้าหลุด 32
SAPPE	Jun 20	ถือ หลังรับเพิ่ม และแบ่งทำกำไรไปแล้ว	50 หรือสูงกว่านั้น	ถ้าหลุด 34 (ส่วนเพิ่ม)
KEX	Jun 16	ถือ หลังรับเพิ่ม และ Stoploss ไปแล้ว	Will update	ถ้าหลุด 21
BBL	Jun 13	ถือ รับเพิ่ม เล็งแบ่งทำกำไรที่ 143 และ 147	Will update	ถ้าหลุด 133 ส่วนเพิ่ม
ESSO	Jun 8	ถือ หลังรับเพิ่ม และแบ่งทำกำไรไปแล้ว	15.4 หรือสูงกว่านั้น	ถ้าหลุด 9.85
GPSC	Jun 2	ถือ หลังรับเพิ่ม และ Stoploss ไปแล้ว	Will update	Will update
EKH	May 25	ถือ หลังรับเพิ่ม เล็งแบ่งทำกำไรที่ 8.2 และ 8.9	Will update	ถ้าหลุด 7.2 ลงมา

หุ้นแนะนำ เข้า M & SPRC เข้าเพิ่ม ILM & BBL ต่อ

Note: เราจะตาม Update หุ้นที่เราแนะนำให้จนปิด Position โดยในกรณีที่ตุ้มผัด อาจต้องขอให้ Stop loss

Stocks	Date	Comment	Target	Stoploss
KAMART	May 20	ถือ หลังรับเพิ่ม เล็งแบ่งทำกำไรที่ 5.45 และ 5.75	Will update	ถ้าหลุด 4.5
OR	May 12	ถือ หลังรับเพิ่ม เล็งแบ่งทำกำไรที่ 28	Will update	ถ้าหลุด 25 และ 23.8
MINT	Apr 27	ถือ หลังรับเพิ่ม เล็งแบ่งทำกำไรที่ 36 และ 38	41.75-42 หรือสูงกว่านั้น	ถ้าหลุด 31.50 (ส่วนเพิ่ม)
ERW	Apr 19	ถือ หลังรับเพิ่ม เล็งแบ่งทำกำไรที่ 4	4.34 หรือสูงกว่านั้น	ถ้าหลุด 3.48
CENDEL	Mar 21	ถือ หลังรับเพิ่ม เล็งแบ่งทำกำไรที่ 46.5 และ 48	59-60 ?	Will update
CHG	Mar 9	ถือ หลังรับเพิ่ม และแบ่งทำกำไรไปแล้ว เล็งแบ่งทำกำไรอีกที่ 4.04	Will update	ถ้าหลุด 3.56
BANPU	Mar 3	ถือ หลังรับเพิ่ม และแบ่งทำกำไรไปแล้ว	Will update	ถ้าปิดหลุด 12.2 ส่วนเพิ่ม
FORTH	Feb 28	ถือ หลังรับเพิ่ม เล็งแบ่งทำกำไรที่ 59	66-67 หรือสูงกว่านั้น	อาจมีแกว่งถ้าหลุด 52
BH	Feb 15	ถือ หลังรับเพิ่ม เล็งแบ่งทำกำไรที่ 223 และ 229	260 หรือสูงกว่านั้น	อาจมีแกว่งถ้าหลุด 204
AOT	Oct 15	ถือ หลังรับเพิ่ม และ Stoploss ไปแล้ว	76 หรือสูงกว่านั้น	Will update
KBANK	Aug 27	ถือ หลังรับเพิ่ม เล็งแบ่งทำกำไรที่ 175 และ 179	188 หรือสูงกว่านั้น	Will update
IVL	Aug 10	ถือ หลังรับเพิ่ม เล็งแบ่งทำกำไรที่ 46.5 และ 48	Will update	ถ้าหลุด 41
GULF	Nov 16	ถือ หลังรับเพิ่ม เล็งแบ่งทำกำไรที่ 52.5 และ 54	65 หรือ 74	ถ้าหลุด 45
EA	Nov 4	ถือ หลังเข้าเพิ่ม และ Stoploss ไปแล้วครึ่งหนึ่ง	110 หรือ 121-124	Will update
PTTEP	Oct 22	ถือ หลังรับเพิ่ม เล็งแบ่งทำกำไรที่ 178 และ 183	187 หรือสูงกว่านั้น	ถ้าหลุด 166&148

Disclaimers

รายงานฉบับนี้จัดทำโดยบริษัทหลักทรัพย์ธนชาติ จำกัด (มหาชน) โดยจัดทำขึ้นบนพื้นฐานของแหล่งข้อมูลที่ดีที่สุดที่ได้รับมาและพิจารณาแล้วว่าน่าเชื่อถือ ทั้งนี้มีวัตถุประสงค์เพื่อให้บริการเผยแพร่ข้อมูลแก่นักลงทุนและใช้เป็นข้อมูลประกอบการตัดสินใจซื้อขายหลักทรัพย์ แต่ไม่ได้มีเจตนาชี้แนะหรือเชิญชวนให้ซื้อหรือขายหรือประกันราคาหลักทรัพย์แต่อย่างใด ทั้งนี้รายงานและความเห็นในเอกสารฉบับนี้อาจมีการเปลี่ยนแปลงแก้ไขได้ หากข้อมูลที่ได้รับมาเปลี่ยนแปลงไป การนำข้อมูลไปปรากฏอยู่ในเอกสารฉบับนี้ ไม่ว่าจะทั้งหมดหรือบางส่วนไปทำซ้ำ ดัดแปลง แก้ไข หรือนำออกเผยแพร่แก่สาธารณชน จะต้องได้รับความยินยอมจากบริษัทก่อน

This report is prepared and issued by Thanachart Securities Public Company Limited (TNS) as a resource only for clients of TNS, Thanachart Capital Public Company Limited (TCAP) and its group companies. Copyright © Thanachart Securities Public Company Limited. All rights reserved. The report may not be reproduced in whole or in part or delivered to other persons without our written consent. Investors should use this report as one of many tools in making their investment decisions since Thanachart Securities may seek to do other business with the companies mentioned in the report. Thus, investors need to be aware that there could be potential conflicts of interest that could affect the report's neutrality.

Recommendation Structure:

Recommendations are based on absolute upside or downside, which is the difference between the target price and the current market price. If the upside is 10% or more, the recommendation is BUY. If the downside is 10% or more, the recommendation is SELL. For stocks where the upside or downside is less than 10%, the recommendation is HOLD. Unless otherwise specified, these recommendations are set with a 12-month horizon. Thus, it is possible that future price volatility may cause a temporary mismatch between upside/downside for a stock based on the market price and the formal recommendation.

For sectors, an "Overweight" sector weighting is used when we have "BUYs" on majority of the stocks under our coverage by market cap. "Underweight" is used when we have "SELLs" on majority of the stocks we cover by market cap. "Neutral" is used when there are relatively equal weightings of BUYs and SELLs.

Disclosures:

บริษัทหลักทรัพย์ ธนชาติ จำกัด (มหาชน) ทำหน้าที่เป็นผู้ดูแลสภาพคล่อง (Market Maker) และผู้ออกใบสำคัญแสดงสิทธิอนุพันธ์ (Derivative Warrants) โดยปัจจุบันบริษัทเป็นผู้ออกและเสนอขาย Derivative Warrants จำนวน 80 หลักทรัพย์ ได้แก่ ADVANC16C2210A, ADVANC16C2211A, AMATA16C2212A, AMAT16C2209A, AOT16C2212A, AOT16C2209A, BANPU16C2212A, BANPU16C2210A, BCH16C2211A, BH16C2212B, BH16C2212A, BGRIM16C2212A, BGRI16C2209A, BLA16C2212A, BLA16C2208A, BLA16C2209A, CBG16C2210A, CENTEL16C2209A, COM716C2208A, COM716C2209A, COM716C2211A, COM716C2211B, COM716C2211C, CPALL16C2211A, EA16C2209A, EA16C2211A, ESSO16C2209A, ESSO16C2209B, FORTH16C2211A, GPSC16C2209A, GULF16C2210A, GUNK16C2209A, HANA16C2209A, HANA16C2211A, IVL16C2209A, IVL16C2211A, JMART16C2210A, JMART16C2211A, JMT16C2210A, JMT16C2211A, KBAN16C2208A, KBAN16C2209A, KBANK16C2211A, KCE16C2208A, KCE16C2209A, KCE16C2211A, KTC16C2211A, KTC16C2209A, MINT16C2211A, MTC16C2212A, MTC16C2209A, PSL16C2212A, PTG16C2211A, PTG16C2209A, PTTEP16C2212A, PTTEP16C2209A, RBF16C2209A, RCL16C2208A, SAWAD16C2211A, S5016C2209A, S5016P2209A, SAWA16C2209A, SCB16C2211A, SCB16C2208A, SCGP16C2212A, SET5016P2212A, SET5016C2209B, SET5016C2212A, SET5016P2209B, SINGER16C2212A, SPRC16C2212A, SPRC16C2209A, STEC16C2209A, TIDLOR16C2212A, TOP16C2211A, TRUE16C2212A, TTA16C2208A, TTA16C2211A, TU16C2210A, WHA16C2209A (underlying securities are (ADVANC, AMATA, AOT, BANPU, BCH, BGRIM, BH, BLA, CBG, CENTEL, COM7, CPALL, EA, ESSO, FORTH, GPSC, GULF, GUNKUL, HANA, IVL, JMART, JMT, KBANK, KCE, KTC, MINT, MTC, PSL, PTG, PTTEP, RBF, RCL, SAWAD, SCB, SET50, SCGP, SINGER, SPRC, STEC, TIDLOR, TOP, TRUE, TTA, TU, WHA)). และบริษัทจัดทำบทวิเคราะห์ของหลักทรัพย์อ้างอิงดังกล่าว จึงมีส่วนได้ส่วนเสียหรือมีความขัดแย้งทางผลประโยชน์ (conflicts of interest) นอกจากนี้ นักลงทุนควรศึกษารายละเอียดในหนังสือชี้ชวนของใบสำคัญแสดงสิทธิอนุพันธ์ดังกล่าวก่อนตัดสินใจลงทุน

หมายเหตุ: บริษัท ทนธนชาติ จำกัด (TCAP) เป็นผู้ถือหุ้นรายใหญ่ของ บริษัท Thanachart SPV1 Co. Ltd โดยถือหุ้นในสัดส่วนร้อยละ 100 และ TCAP เป็นผู้ถือหุ้นรายใหญ่ของบริษัทหลักทรัพย์ ธนชาติ จำกัด (มหาชน) โดยถือหุ้นในสัดส่วนร้อยละ 50.96 โดย ทนธนชาติ จำกัด (TCAP) และ บริษัท Thanachart SPV1 Co. Ltd มีส่วนในการถือหุ้น บริษัท ราชธานีลีสซิ่ง จำกัด (มหาชน) (THANI) ทั้งทางตรงและทางอ้อม ร้อยละ 60 และเป็นผู้ถือหุ้นใหญ่ของ THANI

บริษัททนธนชาติ จำกัด (TCAP), ธนาคารทหารไทยธนชาติ จำกัด (มหาชน) (TTJB) เป็นบริษัทที่มีความเกี่ยวข้องกับบริษัทหลักทรัพย์ธนชาติ จำกัด (มหาชน) (TNS) โดย TCAP เป็นผู้ถือหุ้น ร้อยละ 50.96 ใน TNS และ ถือหุ้นใน TTB ร้อยละ 23 ดังนั้น การจัดทำบทวิเคราะห์ของหลักทรัพย์ดังกล่าว จึงมีส่วนได้ส่วนเสียหรือมีความขัดแย้งทางผลประโยชน์ (conflicts of interest)

บริษัททนธนชาติ จำกัด (TCAP) บริษัท ราชธานีลีสซิ่ง จำกัด (มหาชน) (THANI) บริษัท เอ็ม บี เค (มหาชน) (MBK) และบริษัท ปทุมไรชมิล แอนด์ แกรนารี จำกัด (มหาชน) (PRG) เป็นบริษัทที่มีความเกี่ยวข้องกับบริษัทหลักทรัพย์ธนชาติ จำกัด (มหาชน) ดังนั้น การจัดทำบทวิเคราะห์ของหลักทรัพย์ดังกล่าว จึงมีส่วนได้ส่วนเสียหรือมีความขัดแย้งทางผลประโยชน์ (conflicts of interest)

หมายเหตุ: * บริษัทหลักทรัพย์ธนชาติ จำกัด (มหาชน) (TNS) และ บริษัท ทนธนชาติ จำกัด (มหาชน) TCAP มีกรรมการร่วมกันได้แก่ นายสมเจตน์ หมุศิริเลิศ ซึ่งทำหน้าที่กรรมการผู้จัดการใหญ่ของ TCAP และ ทำหน้าที่ ประธานกรรมการบริษัท และประธานกรรมการบริหาร TNS อย่างไรก็ตาม บทวิเคราะห์นี้ได้ถูกจัดทำขึ้นบนสมมติฐานของฝ่ายวิจัยของ TNS"

หมายเหตุ: * บริษัทหลักทรัพย์ธนชาติ จำกัด (มหาชน) (TNS) และ บริษัท จัดการและพัฒนาศูนย์บริการลูกค้าตะวันออก จำกัด (มหาชน) EASTW มีกรรมการร่วมกันได้แก่ นางอศวีณี ไตลิ่งคะ ซึ่งทำหน้าที่ กรรมการตรวจสอบของ EASTW และ ทำหน้าที่ กรรมการบริษัท กรรมการบริหารของ TNS อย่างไรก็ตาม บทวิเคราะห์นี้ได้ถูกจัดทำขึ้นบนสมมติฐานของฝ่ายวิจัยของ TNS"

หมายเหตุ: ** "บริษัทหลักทรัพย์ธนชาติ จำกัด (มหาชน) (TNS) เป็นผู้จัดการการจำหน่าย หุ้นกู้ชนิดระบุชื่อผู้ถือ ประเภทไม่ด้อยสิทธิ ไม่มีหลักประกัน มีผู้แทนผู้ถือหุ้นกู้ "หุ้นกู้ บริษัท สหกลอติวิปเมนต์ จำกัด (มหาชน) ครั้งที่ 1/2562 ครบกำหนดไถ่ถอนปี พ.ศ. 2565" ที่ออกโดย บริษัท สหกลอติวิปเมนต์ จำกัด (มหาชน) (SQ) ดังนั้น การจัดทำบทวิเคราะห์ของหลักทรัพย์ดังกล่าว จึงอาจมีส่วนได้ส่วนเสียหรือมีความขัดแย้งทางผลประโยชน์ (conflicts of interest)"

หมายเหตุ: ** "บริษัทหลักทรัพย์ธนชาติ จำกัด (มหาชน) (TNS) ผู้จัดการการจำหน่ายหุ้นกู้ หุ้นกู้ชนิดระบุชื่อผู้ถือ ประเภทไม่ด้อยสิทธิ ไม่มีประกัน และมีผู้แทนผู้ถือหุ้นกู้ของบริษัท สหอุตสาหกรรมโรจนะ จำกัด (มหาชน) (ROJNA) ครั้งที่ 3/2562 ครบกำหนดไถ่ถอนปี พ.ศ. 2566" ที่ออกโดย บริษัท สหอุตสาหกรรมโรจนะ จำกัด (มหาชน) ดังนั้น การจัดทำบทวิเคราะห์ของหลักทรัพย์ดังกล่าว จึงอาจมีส่วนได้ส่วนเสียหรือมีความขัดแย้งทางผลประโยชน์ (conflicts of interest)

Thanachart Research Team

หัวหน้าฝ่าย

พิมพ์ผกา นิจการุณ, CFA
Tel: 662-779-9199
pimpaka.nic@thanachartsec.co.th

Strategy, ประกัน, กระดาษ

จักร เรื่องสินทรัพย์
Tel: 662-779-9104
chak.reu@thanachartsec.co.th

สาธารณูปโภค, สื่อสาร

ณัฐภาพ ประสิทธิ์สุขสันต์
Tel: 662-483-8296
nuttapop.Pra@thanachartsec.co.th

อิเล็กทรอนิกส์, อาหาร, เครื่องดื่ม, เติมน้ำมัน

พัทธดนย์ บุณนาค
Tel: 662-483-8298
pattadol.bun@thanachartsec.co.th

อสังหาริมทรัพย์, พาณิชยกรรม

พรรณารายณ์ ดิยะพิทยารัตน์
Tel: 662-779-9109
phanarai.von@thanachartsec.co.th

ยานยนต์, นิคมฯ, Property Fund, REITs, บันเทิง

รดา ลิ้มสุทธิวันภูมิ
Tel: 662-483-8297
rata.lim@thanachartsec.co.th

ธนาคาร, ธุรกิจการเงิน

สรัชชา ศรทรง
Tel: 662-779-9106
sarachada.sor@thanachartsec.co.th

ขนส่ง, รับเหมา

ศักดิ์สิทธิ์ พัฒนานารักษ์
Tel: 662-779-9112
saksid.pha@thanachartsec.co.th

Small Cap, การแพทย์, โรงแรม

ศิริพร อรุโณทัย
Tel: 662-779-9113
siriporn.aru@thanachartsec.co.th

พลังงาน, บีโตร์เคมี

ยุพาพรรณ พลพรประเสริฐ
Tel: 662-779-9110
yupapan.pol@thanachartsec.co.th

นักวิเคราะห์, แพลตฟอร์ม

ลาภินี ทิพยมณฑล
Tel: 662-779-9115
lapinee.dib@thanachartsec.co.th

กลยุทธ์การลงทุน

อดิศักดิ์ ผู้พิพัฒนทรัพย์กุล, CFA
Tel: 662-779-9120
adisak.phu@thanachartsec.co.th

วิเคราะห์เทคนิค

ภัทรวัลลี หวังมีงมาศ
Tel: 662-779-9105
pattarawan.wan@thanachartsec.co.th

วิเคราะห์ทางเทคนิค

วิชานันท์ ธรรมบำรุง
Tel: 662-779-9123
witchanan.tam@thanachartsec.co.th

กลยุทธ์การลงทุน

เถลิงศักดิ์ คูเจริญไพศาล
Tel: 662-483-8304
thaloengsak.kuc@thanachartsec.co.th

วิเคราะห์เชิงปริมาณ

สิทธิเชษฐ รุ่งรัศมีพัฒน์
Tel: 662-483-8303
sittichet.run@thanachartsec.co.th

ผู้ช่วยนักวิเคราะห์-กลยุทธ์การลงทุน

นลินภรณ์ คลังเปรมจิตต์
Tel: 662-779-9107
nariporn.kla@thanachartsec.co.th

Data Support Team

มณฑุดี เพชรแสงใสกุล

Tel: 662-779-9108
monrudee.pet@thanachartsec.co.th

เกษมรัตน์ จิตกุลศ

Tel: 662-779-9118
kasemrat.jit@thanachartsec.co.th

วราทิพย์ รุ่งประดับวงศ์

Tel: 662-779-9114
varathip.run@thanachartsec.co.th

สุนทร รักษาวัต

Tel: 662-779-9117
sunet.rak@thanachartsec.co.th

สุขสวัสดิ์ ลิมาวงษ์ปราณี

Tel: 662-779-9116
suksawat.lim@thanachartsec.co.th

สุจินตนา สถาพร

Tel: 662-779-9198
sujintana.sth@thanachartsec.co.th

Thanachart Securities Pcl.

Research Team

19 Floor, MBK Tower

444 Phayathai Road, Pathumwan Road, Bangkok 10330

Tel: 662 -779-9119

Email: thanachart.res@thanachartsec.co.th