



ยังต้องดูอาการต่อไป

ดัชนี SET แกว่งที่เขตแนวรับ 1,590-1,588 และ/หรือ 1,584 ที่ยังต้องดูอาการต่อไป ที่หวัง คือ SET50 เริ่มหลุด และถ้ากลับขึ้นมายืนเหนือ 962 ไม่ได้ ก็อาจกดดันตลาดต่อไป โดยในการลุ้นอาจดูแนวรับของพลังงาน เช่น PTT ที่ 34 และ/หรือ 32.75 รวมถึงหุ้นเบงก์หลักที่เขตล้นตั้งหลักตามรายละเอียดด้านล่างประกอบ สำหรับหมวด Electronics ตั้งหลักและเริ่มทะลุหลุด ๆ ดูรูปและรายละเอียดด้านใน หุ้นแนะนำวันนี้ **BKD & CENTEL**



ภัทรวัลย์ หวังมิ่งมาต
Senior Technical Analyst

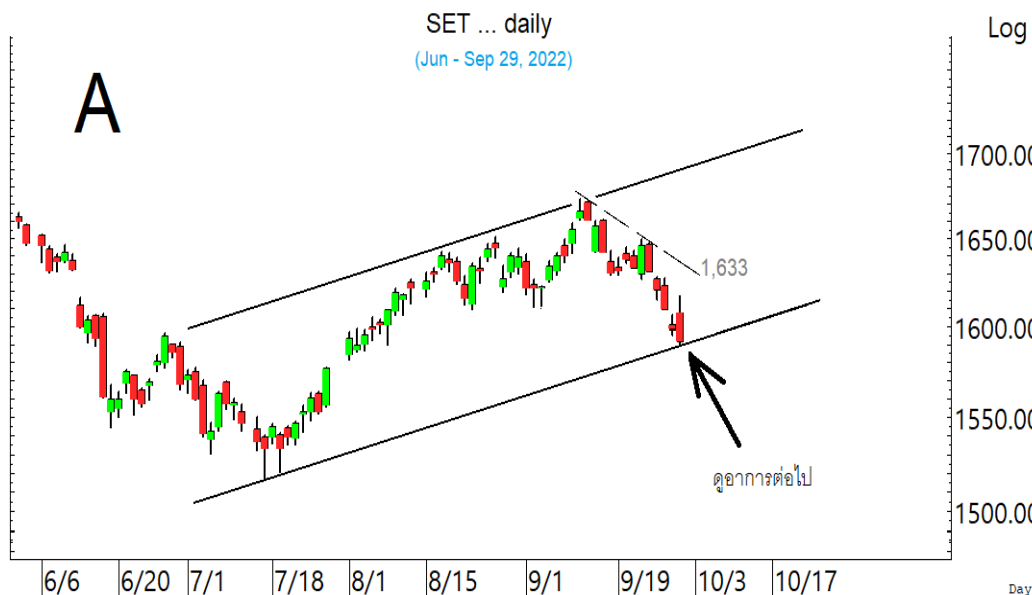
วิชพันธ์ ธรรมบำรุง
Technical Analyst

ดัชนี SET แกว่งที่เขตแนวรับ 1,590-1,588 ในรูป A และ/หรือ 1,584 ที่หวัง คือ SET50 เริ่มหลุดลงมา ถ้ากลับขึ้นไปยืนเหนือ 962 ไม่ได้ อาจถอยต่อไปทดสอบ 936 ในรูป B เพราะฉะนั้น รอดูอาการต่อไป โดยอาจดูแนวรับของดัชนีพลังงานที่ 24,100-24,000 และแนวรับของ PTT แถวๆ 34 และ/หรือ 32.75 ประกอบ ขณะที่ดัชนีธนาคารเริ่มตั้งขึ้นมา โดยมีด่านที่ 377 และ 381 ในรูป C ที่ต้องคอย ๆ ลุ้นต่อไป เมื่อดูตัวอย่างจาก KBANK และ BBL ที่เขตล้นตั้งหลักในรูป D ควคูปไปด้วย สำหรับด้านของ SET มีที่ 1,596 และ/หรือ 1,613-1,614 ที่ต้องฝ่าขึ้นไป

สำหรับธนาคารแกว่งหลังตั้งขึ้นมา มีด่านที่ 377 และ 381 ในรูป C ที่ต้องฝ่ากลับขึ้นไป แนวรับอาจมีที่ 371 และ/หรือ 369 ในการลุ้นดู Update หุ้นเหล่านี้ประกอบ **KBANK** เริ่มตั้งจากเขตแนวรับ 143.5-142.50 ในรูป D โดยมีด่านที่ 147 ทะลุได้ ด้านต่อไปมีที่ 150.5 และ/หรือ 152 **BBL** ตั้งทะลุขึ้นมา มีด่านต่อไปที่ 141-141.50 ในรูป D และ 142.50 ที่ต้องฝ่าต่อไป แนวรับอาจมีที่ 136-135.5 และ/หรือ 134 **SCB** ดูด่านที่ 107.5 และ 109 ที่ต้องฝ่าขึ้นไป แนวรับอาจมีที่ 103 และ/หรือ 101.50 **KTB** เริ่มตั้งหลัก โดยมีด่านที่ 17.1 ทะลุได้ ด้านต่อไปมีที่ 17.4 และ/หรือ 17.9 แนวรับมีที่ 16.6 และ/หรือ 16.3 **KKP** พยายามตั้งหลัก มีด่านที่ 70.5 และ 71.25-71.75 ระวังแกว่งถ้าหลุด 68.75 ลงมา **TISCO** ดูด่านที่ 94.75 และ 96 ที่ต้องฝ่าขึ้นไป แนวรับอาจมีที่ 92.25

และพลังงานถอยต่อไปมีที่ 24,100-24,000 ในการลุ้นอาจดูแนวรับของ **PTT** แถวๆ 34 และ/หรือ 32.75 ประกอบ ด้านมีที่ 35.50 และ 36.25 และ **PTTEP** ดูอาการแถวๆ 160 ถ้ายืนไม่อยู่ แนวรับต่อไปอาจมีที่ 153 ด้านมีที่ 165 และ 168

แนวต้าน 1,596 และ 1,613-1,614 แนวรับ 1,590-1,588, 1,584 และ 1,573



BUY:

BKD รับเพิ่มเมื่อทะลุ 2.52 เล็งแบ่งทำกำไรที่ 2.64 และ 2.76 (Stoploss ถ้าหลุด 2.40 ลงมา)

CENTEL รับเพิ่มที่ 47.50 เล็งแบ่งทำกำไรที่ 50 และ 52 (อาจมีแกว่งถ้าหลุด 45 ลงมา)

และ **TEAMG & CRC** ดูรายละเอียดด้านใน

Add Stoploss line :

n/a

SELL:

n/a

SECTOR to watch:

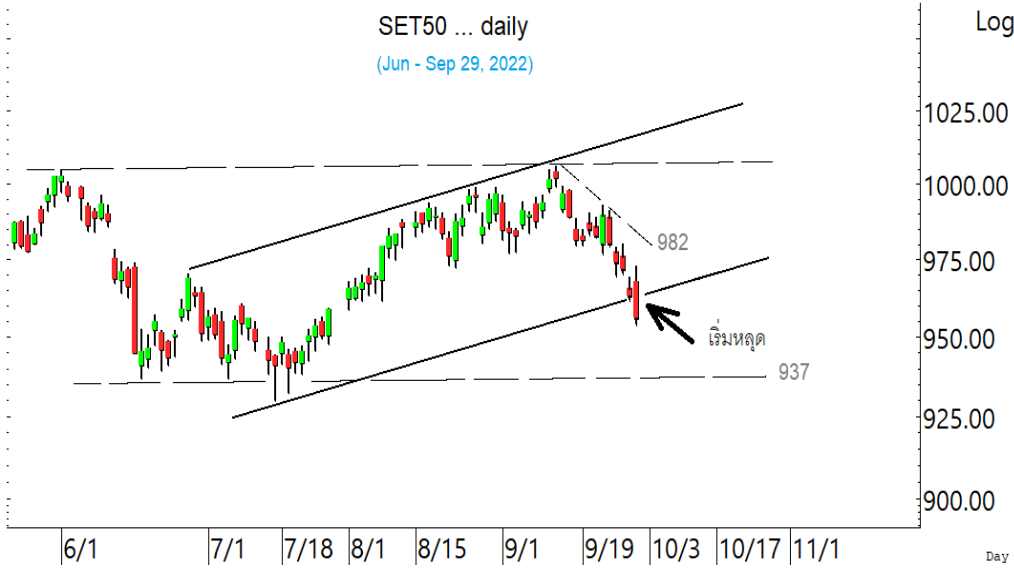
Electronics :

DELTA, HANA, KCE, NEX, SVI & TEAM

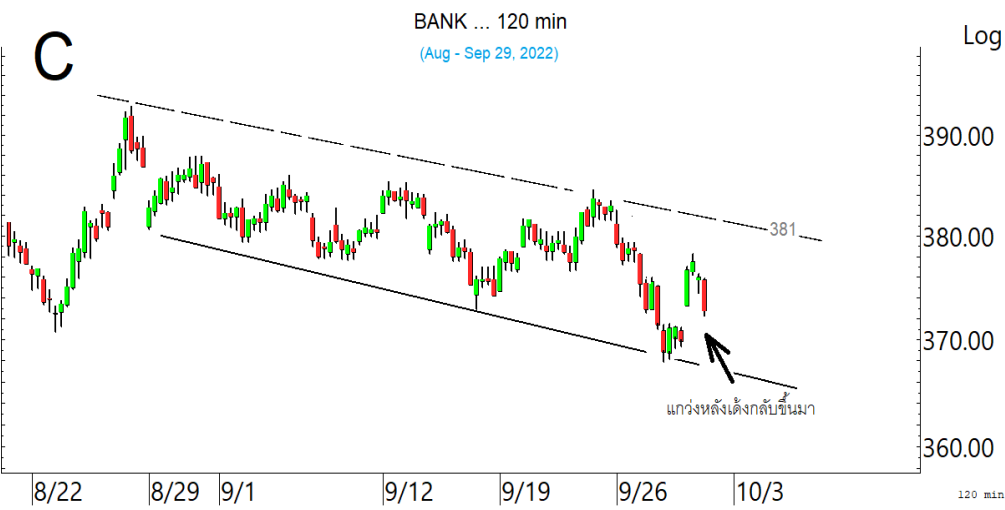
Day Trade:

BCP, GUNKUL, TOP, AOT, BYD, CENTEL & CRC

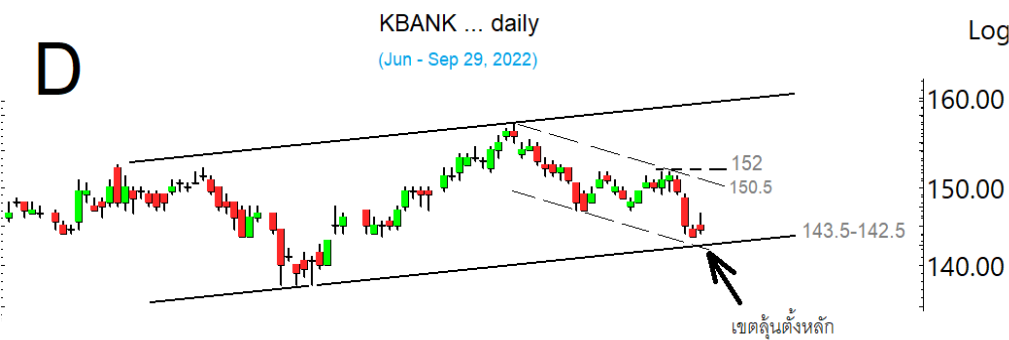
ดัชนี SET แกว่งที่เขตแนวรับ ที่ต้องดูอาการต่อไป



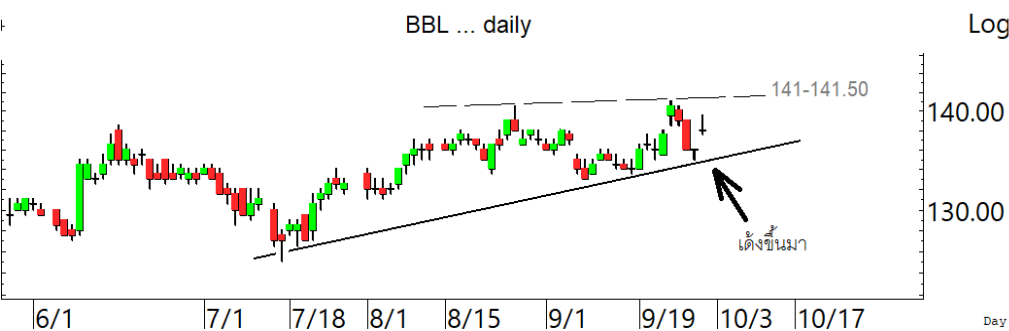
และดูอาการ SET50 ถ้ายืนกลับขึ้นมาที่เขตแนวรับ 962 ก็ต้องระวังแกว่งถอยลงต่อ



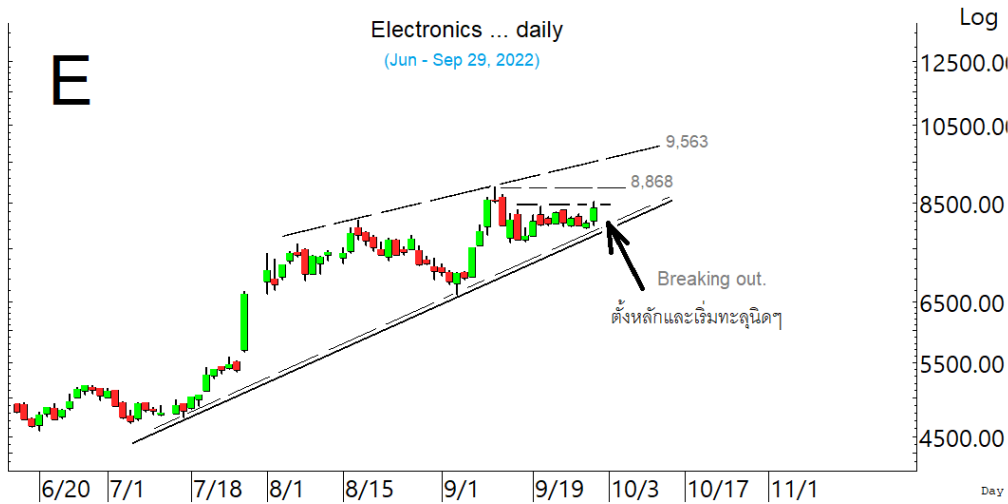
ดัชนีธนาคารแกว่งหลังโค้งกลับขึ้นมา ก็ต้องคอยๆ ลุ้นขึ้นไป



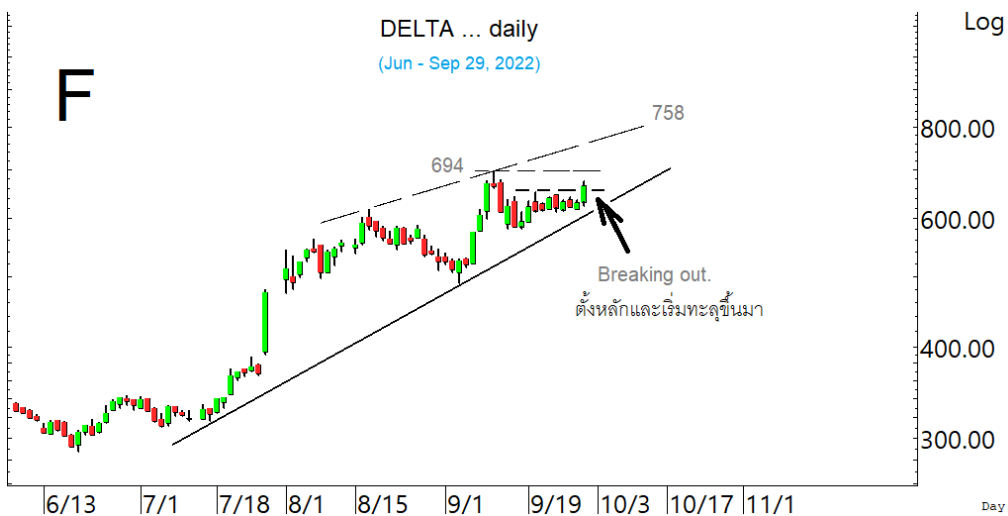
โดยดูหุ้นแบงก์หลัก ที่เขตลู่ตั้งหลัก เช่น KBANK และ BBL ประกอบด้วย



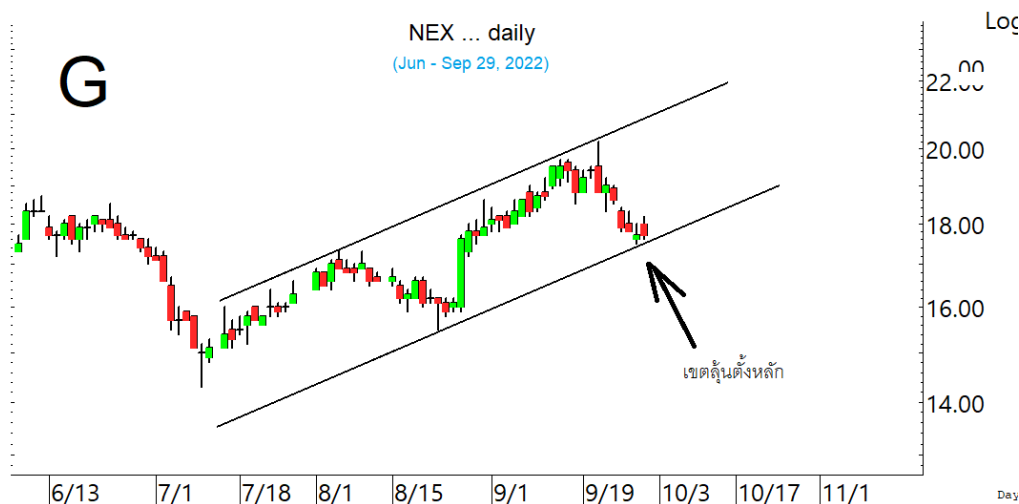
SECTOR to watch : หมวด **Electronics** ตั้งหลักและเริ่มทะลุขึ้นมา ด้านต่อไปมีที่ 8,700 และ 8,868 ทะลุได้ มีลุ้นขึ้นต่อไปทดสอบ 9,563 ในรูป.E แต่ระวังด้วยถ้าหลุด 7,624 ในการลุ้นอาจดู **DELTA** ที่ทะลุต่อขึ้นมาด้วย ด้านต่อไปมีที่ 680 และ/หรือ 694 ทะลุได้ อาจต่อไปทดสอบ 758 ในรูป.F แนวรับอาจมีที่ 650-648 และ/หรือ 628 ระวังแกว่งถ้าหลุด 612 ลงมา ส่วน **HANA** ดูอาการที่แนวรับ 36.75 และ/หรือ 35.25 โดยมีด้านที่ 39.25-39.75 และ/หรือ 40.50 **KCE** หลุดต่อลงมา ดูอาการที่เขตแนวรับ 42.75 และ/หรือ 40 ด้านที่ 44.50 และ/หรือ 45.50 **NEX** กำลังทดสอบแนวรับในรูป G โดยมีด้านที่ 18.3 ทะลุได้ ด้านต่อไปมีที่ 18.7 และ/หรือ 19.2 ที่ต้องฝ่าขึ้นไป ระวังแกว่งถ้าหลุด 17.5 ลงมา **SVI** ตั้งหลักขึ้นมา มีด้านที่ 8.5 และ 8.7 ทะลุได้ ด้านต่อไปมีที่ 9.1 แนวรับอาจมีที่ 8.1 และ/หรือ 7.95 และ **TEAM** เติงขึ้นมา แกว่งที่ด้าน 4.16-4.20 ทะลุได้ ด้านต่อไปมีที่ 4.26 และ/หรือ 4.40 ระวังแกว่งถ้าหลุด 3.88 และ 3.80



หมวด **Electronics** ตั้งหลักและเริ่มทะลุขึ้นมา มีด้านต่อไปที่ 8,700 และ 8,868 ที่ต้องฝ่าต่อขึ้นไป

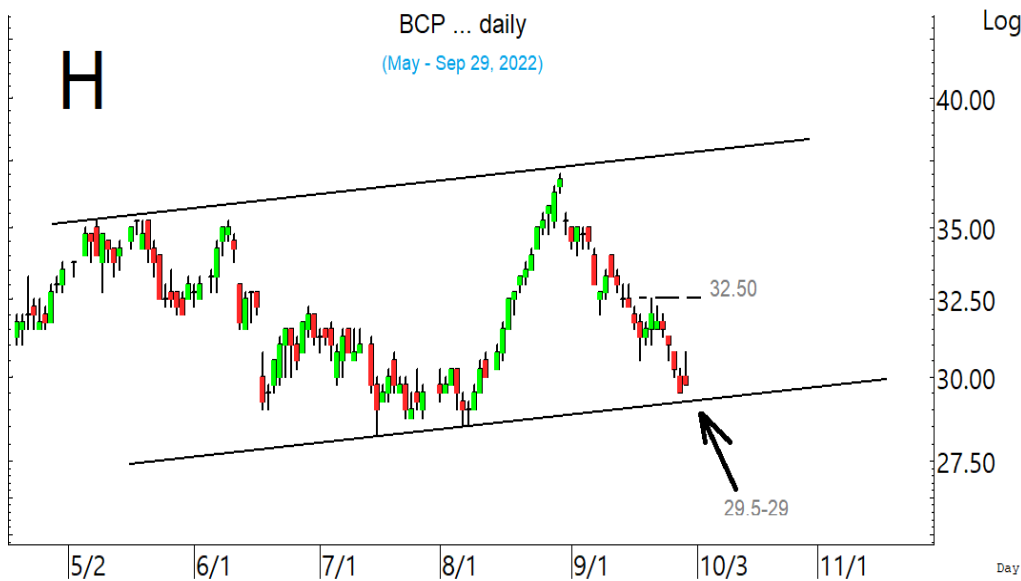


DELTA ตั้งหลักทะลุขึ้นมา ด้านต่อไปมีที่ 680 และ 694 ที่ต้องฝ่าขึ้นไป

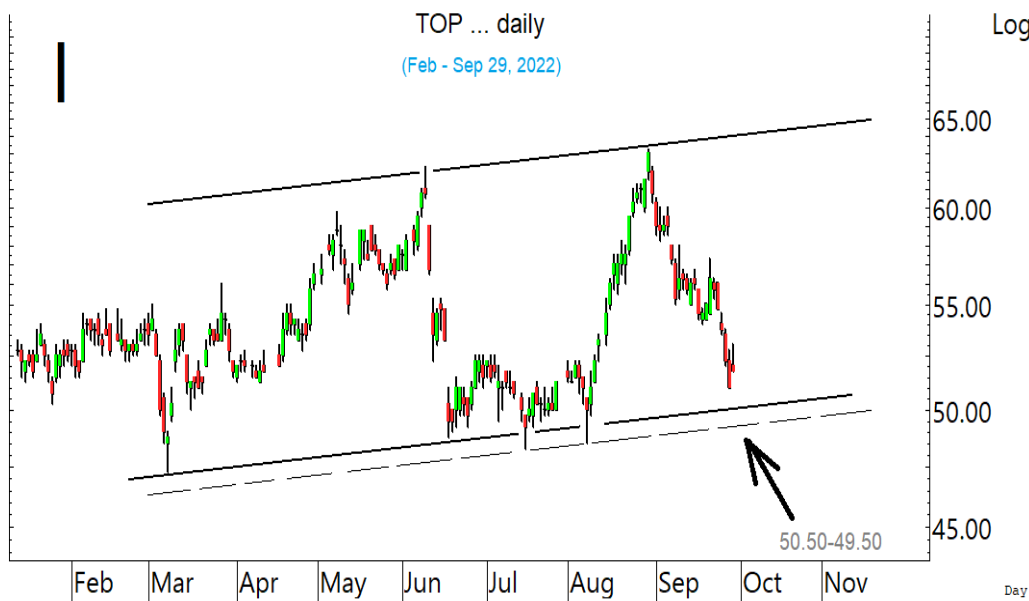


NEX กำลังทดสอบแนวรับ ซึ่งเป็นเขตล้นตั้งหลัก เพื่อรับาวด์ขึ้นไป

ในหุ้นเป็นตัวๆ อื่น ๆ ที่ดูมีลู่ หรือที่ต้องระวัง ก็ดูกรอบแนวรับแนวต้านเหล่านี้ประกอบ และ/หรืออาจใช้เป็นกรอบในการ Trading ได้ : **BCP** กำลังตั้งหลักที่เขตแนวรับ 29.5-29 ในรูป H โดยมีด่านที่ 30.75, 31.25-31.75 และ/หรือ 32.50 ที่ต้องฝ่าขึ้นไป **GUNKUL** เติงขึ้นมา มีด่านที่ 5.4-5.5 และ 5.75 ที่ต้องฝ่าขึ้นไป แนวรับอาจขยับขึ้นมาที่ 5.2 **TOP** ลงมาในเขตแนวรับ 50.5-49.50 ในรูป I ซึ่งเป็นเขตลู่ตั้งหลัก โดยมีด่านที่ 53 และ 54.5-55 **AOT** ขยับขึ้นมา มีด่านต่อไปที่ 74.5-74.75 และ 75.25 ที่ต้องฝ่าขึ้นไป แนวรับอาจมีที่ 73-72.50 **BYD** พยายามตั้งหลักกลับขึ้นมา มีด่านที่ 14.9-15.1 ทะลุได้ ดันต่อไปมีที่ 15.6 ระวังแกว่งถ้าหลุด 13.50 ลงมา **CENTEL** ขยับต่อขึ้นมา ดันต่อไปมีที่ 50.75 ทะลุได้ อาจต่อไปทดสอบ 52.50 แนวรับอาจมีที่ 48-47.50 **CRC** ขยับขึ้นมา มีด่านที่ 41.5-41.75 ทะลุได้ ดันต่อไปมีที่ 42.5-43 แนวรับอาจมีที่ 38.50 และหุ้นอื่นๆ ใน Alert ระหว่างวัน (สามารถดูได้ ใน www.thanachartsec.com)



BCP ลงมาในเขตแนวรับ ซึ่งเป็นเขตลู่ตั้งหลัก



TOP แกว่งต่อลงมาในเขตแนวรับ

หุ้นแนะนำ เข้าเพิ่ม BKD, CENTEL, TEAMG & CRC

Note: เราจะตาม Update หุ้นที่เราแนะนำให้จนปิด Position โดยในกรณีที่ตุ้มผัด อาจต้องขอให้ Stop loss

Stocks	Date	Comment	Target	Stoploss
BKD	Sep 30	รับเพิ่มเมื่อทะลุ 2.52 เล็งแบ่งทำกำไรที่ 2.64 และ 2.76	3.9 หรือสูงกว่านั้น	ถ้าหลุด 2.40
CENTEL	Sep 30	รอรับเพิ่มที่ 47.5 เล็งแบ่งทำกำไรที่ 50 และ 52	59-60 ?	อาจมีแกว่งถ้าหลุด 45
TEAMG	Sep 30	รับเพิ่มเมื่อทะลุ 13.7 เล็งแบ่งทำกำไรที่ 14.8 และ 16.2	20.7 หรือ 24	ถ้าหลุด 12.3 และ 11.3
CRC	Sep 30	รับเพิ่มที่ 39.25 เล็งแบ่งทำกำไรที่ 41.75 และ 43	Will update	ถ้าหลุด 37
Stocks	Date	Comment	Target	Stoploss
PLUS	Sep 29	ถือ เล็งแบ่งทำกำไรที่ 11.5 และ 11.9	Will update	ถ้าหลุด 9
DEMCO	Sep 29	ถือ เล็งแบ่งทำกำไรที่ 4.32 และ 4.50	Will update	ถ้าหลุด 3.70
TIPH	Sep 27	ถือ เล็งแบ่งทำกำไรที่ 59	Will update	ถ้าหลุด 54
CKP	Sep 23	ถือ เล็งแบ่งทำกำไรที่ 5.8 และ 6.2	Will update	ถ้าหลุด 5.00
TISCO	Sep 20	ถือ เล็งแบ่งทำกำไรที่ 99	Will update	ถ้าหลุด 91
AH	Sep 19	ถือ เล็งแบ่งทำกำไรที่ 34 และ 36	Will update	ถ้าหลุด 28.75
BRR	Sep 15	ถือ หลังรับเพิ่ม และ Stoploss ไปแล้ว	13.5-13.6 หรือสูงกว่านั้น	ถ้าหลุด 7.8
PSL	Sep 14	ถือ เล็งแบ่งทำกำไรที่ 16.9	Will update	ถ้าหลุด 13.7
TEAMG	Sep 13	ถือ รับเพิ่มเมื่อทะลุ 13.7 เล็งแบ่งทำกำไรที่ 14.8 และ 16.2	20.7 หรือ 24	ถ้าหลุด 12.3 และ 11.3
SCB	Sep 6	ถือ หลังแบ่งทำกำไรไปแล้ว เล็งแบ่งทำกำไรที่ 113	119-121	ถ้าหลุด 101 และ 98
BDMS	Sep 2	ถือ เล็งแบ่งทำกำไรที่ 32	37 หรือสูงกว่านั้น	Will update
ZEN	Sep 1	ถือ เล็งแบ่งทำกำไรที่ 17.7 (พอร์ตระยะยาว)	Will update	ถ้าหลุด 13.9
M	Aug 31	ถือ เล็งแบ่งทำกำไรที่ 62 และ 65 (พอร์ตระยะยาว)	65, 70 หรือสูงกว่านั้น	Will update
GFPT	Aug 24	ถือ เล็งแบ่งทำกำไรที่ 17.5 และ 18.6	Will update	ถ้าหลุด 14.7
AGE	Aug 24	ถือ หลังรับเพิ่ม และ Stoploss ไปแล้ว	6.4 หรือ 7.75	ถ้าหลุด 3.96
BKD	Aug 23	ถือ รับเพิ่มเมื่อทะลุ 2.52 เล็งแบ่งทำกำไรที่ 2.64 และ 2.76	3.9 หรือสูงกว่านั้น	ถ้าหลุด 2.40
TQM	Aug 23	ปิด Position ไปแล้ว	Will update	ถ้าหลุด 41
GLOBAL	Aug 18	ถือ หลังรับเพิ่ม เล็งแบ่งทำกำไรที่ 21.8 และ 22.7	Will update	ถ้าหลุด 19.4&18.2
JWD	Aug 17	ถือ หลังรับเพิ่ม เล็งขึ้นต่อไปแบ่งทำกำไรที่ 19.4	Will update	ถ้าหลุด 16.5&14.5
KTC	Aug 10	ถือ หลังรับเพิ่ม เล็งแบ่งทำกำไรที่ 62 และ 64	Will update	ถ้าหลุด 56.5 (1/2)
ASIAN	Aug 1	ถือ หลังแบ่งทำกำไร	Will update	ถ้าหลุด 15.30
AAV	Jul 22	ถือ หลังรับเพิ่ม เล็งแบ่งทำกำไรที่ 3.08 และ 3.16	Will update	ถ้าหลุด 2.74&2.56
CRC	Jul 22	ถือ รับเพิ่มที่ 39.25 เล็งแบ่งทำกำไรที่ 41.75 และ 43	Will update	ถ้าหลุด 37
DELTA	Jul 21	ถือ หลังรับเพิ่ม และแบ่งทำกำไรไปแล้ว เล็งแบ่งทำกำไรที่ 720	790 หรือสูงกว่านั้น	Will update
SISB	Jul 20	ถือ หลังรับเพิ่ม เล็งแบ่งทำกำไรที่ 18	18.1 หรือสูงกว่านั้น	ถ้าหลุด 15.8และ12.6
EGCO	Jul 14	ถือ หลังรับเพิ่ม และ Stoploss ไปแล้วครึ่งหนึ่ง	Will update	Will update
CPN	Jun 24	ถือ หลังรับเพิ่มส่วนหนึ่ง เล็งแบ่งทำกำไรที่ 69.25	Will update	Will update
BGRIM	Jun 21	ถือ หลังรับเพิ่ม และ Stoploss ไปแล้ว	Will update	ถ้าหลุด 32
SAPPE	Jun 20	ถือ หลังรับเพิ่ม เล็งแบ่งทำกำไรที่ 49	50 หรือสูงกว่านั้น	ถ้าหลุด 41 (ส่วนเพิ่ม)
BBL	Jun 13	ถือ หลังรับเพิ่ม เล็งแบ่งทำกำไรที่ 143 และ 147	Will update	ถ้าหลุด 133 ส่วนเพิ่ม
GPSC	Jun 2	ปิด Position ไปแล้ว	Will update	ถ้าหลุด 65
EKH	May 25	ถือ หลังรับเพิ่ม เล็งแบ่งทำกำไรที่ 8.2 และ 8.9	Will update	ถ้าหลุด 7.2 ลงมา
KAMART	May 20	ถือ หลังรับเพิ่ม และแบ่งทำกำไรไปแล้ว	Will update	ถ้าหลุด 4.5
OR	May 12	ถือ หลังรับเพิ่ม เล็งแบ่งทำกำไรที่ 28	Will update	ถ้าหลุด 25 และ 23.8
MINT	Apr 27	ปิด Position ไปแล้ว	41.75-42 หรือสูงกว่านั้น	ถ้าหลุด 27

หุ้นแนะนำ เข้าเพิ่ม BKD, CENTEL, TEAMG & CRC ต่อ

Note: เราจะตาม Update หุ้นที่เราแนะนำให้จนปิด Position โดยในกรณีที่ตุ้มผิด อาจต้องขอให้ Stop loss

Stocks	Date	Comment	Target	Stoploss
ERW	Apr 19	ถือ หลังรับเพิ่ม เล็งแบ่งทำกำไรที่ 4.58 และ 4.74	4.98 หรือสูงกว่านั้น	ถ้าหลุด 4.1 ส่วนเพิ่ม
CENTEL	Mar 21	ถือ รอรับเพิ่มที่ 47.5 เล็งแบ่งทำกำไรที่ 50 และ 52	59-60 ?	อาจมีแกว่งถ้าหลุด 45
CHG	Mar 9	ถือ หลังรับเพิ่ม เล็งแบ่งทำกำไรที่ 3.9 และ 4.04	Will update	ถ้าหลุด 3.56
FORTH	Feb 28	ถือ หลังรับเพิ่มส่วนหนึ่ง เล็งแบ่งทำกำไรที่ 58 & 60	66-67 หรือสูงกว่านั้น	ถ้าหลุด 50
BH	Feb 15	ถือ หลังรับเพิ่ม เล็งแบ่งทำกำไรที่ 236 และ 239	260 หรือสูงกว่านั้น	อาจมีแกว่งถ้าหลุด 216
AOT	Oct 15	ถือ หลังรับเพิ่ม เล็งแบ่งทำกำไรที่ 76	76 หรือสูงกว่านั้น	Will update
KBANK	Aug 27	ถือ หลัง Stoploss ไปแล้วครึ่งหนึ่ง	Will update	Will update
GULF	Nov 16	ถือ หลังรับเพิ่ม เล็งแบ่งทำกำไรที่ 61	65 หรือ 74	อาจมีแกว่งถ้าหลุด 55
EA	Nov 4	ถือ หลังรับเพิ่ม และแบ่งทำกำไรไปแล้ว	110 หรือ 121-124	อาจมีแกว่งถ้าหลุด 85
PTTEP	Oct 22	ถือ หลังรับเพิ่ม และแบ่งทำกำไรไปแล้ว	187 หรือสูงกว่านั้น	ถ้าหลุด 160

Disclaimers

รายงานฉบับนี้จัดทำโดยบริษัทหลักทรัพย์ธนชาติ จำกัด (มหาชน) โดยจัดทำขึ้นบนพื้นฐานของแหล่งข้อมูลที่ดีที่สุดที่ได้รับมาและพิจารณาแล้วว่าน่าเชื่อถือ ทั้งนี้มีวัตถุประสงค์เพื่อให้บริการเผยแพร่ข้อมูลแก่นักลงทุนและใช้เป็นข้อมูลประกอบการตัดสินใจซื้อขายหลักทรัพย์ แต่ไม่ได้มีเจตนาชี้แนะหรือเชิญชวนให้ซื้อหรือขายหรือประกันราคาหลักทรัพย์แต่อย่างใด ทั้งนี้รายงานและความเห็นในเอกสารฉบับนี้อาจมีการเปลี่ยนแปลงแก้ไขได้ หากข้อมูลที่ได้รับมาเปลี่ยนแปลงไป การนำข้อมูลนี้ไปปรากฏอยู่ในเอกสารฉบับนี้ ไม่ว่าทั้งหมดหรือบางส่วนไปทำซ้ำ ดัดแปลง แก้ไข หรือนำออกเผยแพร่แก่สาธารณชน จะต้องได้รับความยินยอมจากบริษัทก่อน

This report is prepared and issued by Thanachart Securities Public Company Limited (TNS) as a resource only for clients of TNS, Thanachart Capital Public Company Limited (TCAP) and its group companies. Copyright © Thanachart Securities Public Company Limited. All rights reserved. The report may not be reproduced in whole or in part or delivered to other persons without our written consent. Investors should use this report as one of many tools in making their investment decisions since Thanachart Securities may seek to do other business with the companies mentioned in the report. Thus, investors need to be aware that there could be potential conflicts of interest that could affect the report's neutrality.

Recommendation Structure:

Recommendations are based on absolute upside or downside, which is the difference between the target price and the current market price. If the upside is 10% or more, the recommendation is BUY. If the downside is 10% or more, the recommendation is SELL. For stocks where the upside or downside is less than 10%, the recommendation is HOLD. Unless otherwise specified, these recommendations are set with a 12-month horizon. Thus, it is possible that future price volatility may cause a temporary mismatch between upside/downside for a stock based on the market price and the formal recommendation.

For sectors, an "Overweight" sector weighting is used when we have "BUYs" on majority of the stocks under our coverage by market cap. "Underweight" is used when we have "SELLs" on majority of the stocks we cover by market cap. "Neutral" is used when there are relatively equal weightings of BUYs and SELLs.

Disclosures:

บริษัทหลักทรัพย์ ธนชาติ จำกัด (มหาชน) ทำหน้าที่เป็นผู้ดูแลสภาพคล่อง (Market Maker) และผู้ออกใบสำคัญแสดงสิทธิอนุพันธ์ (Derivative Warrants) โดยปัจจุบันบริษัทเป็นผู้ออกและเสนอขาย Derivative Warrants จำนวน 89 หลักทรัพย์ ได้แก่ ADVANC16C2301A, ADVANC16C2210A, ADVANC16C2211A, AMATA16C2212A, AMAT16C2209A, AOT16C2212A, AOT16C2209A, BANPU16C2212A, BANPU16C2210A, BBL16C2212A, BCH16C2211A, BH16C2212B, BH16C2212A, BGRIM16C2301A, BGRIM16C2212A, BGRI16C2209A, BLA16C2212A, BLA16C2209A, BTS16C2301A, CBG16C2301A, CBG16C2210A, CENTEL16C2209A, COM716C2209A, COM716C2211A, COM716C2211B, COM716C2211C, CPALL16C2211A, CPN16C2301A, DTAC16C2212A, DOHOME16C2301A, EA16C2209A, EA16C2211A, ESSO16C2209A, ESSO16C2209B, FORTH16C2211A, GPSC16C2301A, GPSC16C2209A, GULF16C2301A, GULF16C2210A, GUNKUL16C2301A, GUNKUL16C2209A, HANA16C2209A, HANA16C2211A, IVL16C2212A, IVL16C2209A, IVL16C2211A, JMART16C2210A, JMART16C2211A, JMT16C2210A, JMT16C2211A, KBANK16C2301A, KBANK16C2209A, KBANK16C2211A, KCE16C2301A, KCE16C2209A, KCE16C2211A, KTC16C2211A, KTC16C2209A, MINT16C2211A, MTC16C2301A, MTC16C2212A, MTC16C2209A, PSL16C2212A, PTG16C2211A, PTG16C2209A, PTTEP16C2212A, PTTE16C2209A, RBF16C2209A, SAWAD16C2211A, S5016C2209A, S5016P2209A, SAWA16C2209A, SCB16C2211A, SCGP16C2212A, SET5016P2212A, SET5016C2209B, SET5016C2212A, SET5016P2209B, SINGER16C2212A, SPRC16C2212A, SPRC16C2209A, STEC16C2209A, TIDLOR16C2212A, TOP16C2211A, TRUE16C2212A, TTA16C2211A, TU16C2210A, VGI16C2301A, WHA16C2209A (underlying securities are (ADVANC, AMATA, AOT, BANPU, BBL, BCH, BGRIM, BH, BLA, BTS, CBG, CENTEL, COM7, CPALL, CPN, DOHOME, DTAC, EA, ESSO, FORTH, GPSC, GULF, GUNKUL, HANA, IVL, JMART, JMT, KBANK, KCE, KTC, MINT, MTC, PSL, PTG, PTTEP, RBF, SAWAD, SCB, SET50, SCGP, SINGER, SPRC, STEC, TIDLOR, TOP, TRUE, TTA, TU, VGI, WHA). และบริษัทจัดทำบทวิเคราะห์ของหลักทรัพย์อ้างอิงดังกล่าว จึงมีส่วนได้ส่วนเสียหรือมีความขัดแย้งทางผลประโยชน์ (conflicts of interest) นอกจากนี้ นักลงทุนควรศึกษารายละเอียดในหนังสือชี้ชวนของใบสำคัญแสดงสิทธิอนุพันธ์ดังกล่าวก่อนตัดสินใจลงทุน

หมายเหตุ: บริษัท ทูธนชาติ จำกัด (TCAP) เป็นผู้ถือหุ้นรายใหญ่ของ บริษัท Thanachart SPV1 Co. Ltd โดยถือหุ้นในสัดส่วนร้อยละ 100 และ TCAP เป็นผู้ถือหุ้นรายใหญ่ของ บริษัทหลักทรัพย์ ธนชาติ จำกัด (มหาชน) โดยถือหุ้นในสัดส่วนร้อยละ 50.96 โดย ทูธนชาติ จำกัด (TCAP) และ บริษัท Thanachart SPV1 Co. Ltd มี สัดส่วนการถือหุ้น บริษัท ราชธานีลิสซิ่ง จำกัด (มหาชน) (THANI) ทั้งทางตรงและทางอ้อม ร้อยละ 60 และเป็นผู้ถือหุ้นใหญ่ของ THANI

บริษัททูธนชาติ จำกัด (TCAP), ธนาคารทหารไทยธนชาติ จำกัด (มหาชน) (TTB) เป็นบริษัทที่มีความเกี่ยวข้องกับบริษัทหลักทรัพย์ธนชาติ จำกัด (มหาชน) (TNS) โดย TCAP เป็นผู้ถือหุ้น ร้อยละ 50.96 ใน TNS และ ถือหุ้นใน TTB ร้อยละ 23 ดังนั้น การจัดทำบทวิเคราะห์ของหลักทรัพย์ดังกล่าว จึงมีส่วนได้ส่วนเสียหรือมีความขัดแย้งทางผลประโยชน์ (conflicts of interest)

บริษัททูธนชาติ จำกัด (TCAP) บริษัท ราชธานีลิสซิ่ง จำกัด (มหาชน) (THANI) บริษัท เอ็ม บี เค (มหาชน) (MBK) และบริษัท ปทุมโรซมิล แอนด์ แกรนารี จำกัด (มหาชน) (PRG) เป็นบริษัทที่มีความเกี่ยวข้องกับบริษัทหลักทรัพย์ธนชาติ จำกัด (มหาชน) ดังนั้น การจัดทำบทวิเคราะห์ของหลักทรัพย์ดังกล่าว จึงมีส่วนได้ส่วนเสียหรือมีความขัดแย้งทางผลประโยชน์ (conflicts of interest)

หมายเหตุ: * บริษัทหลักทรัพย์ธนชาติ จำกัด (มหาชน) (TNS) และ บริษัท ทูธนชาติ จำกัด (มหาชน) TCAP มีกรรมการร่วมกันได้แก่ นายสมเจตน์ หมูศิริเลิศ ซึ่งทำหน้าที่ กรรมการผู้จัดการใหญ่ของ TCAP และ ทำหน้าที่ ประธานกรรมการบริษัท และประธานกรรมการบริหาร TNS อย่างไรก็ตาม บทวิเคราะห์นี้ได้ถูกจัดทำขึ้นบนสมมติฐานของฝ่ายวิจัยของ TNS"

หมายเหตุ: * บริษัทหลักทรัพย์ธนชาติ จำกัด (มหาชน) (TNS) และ บริษัท จัดการและพัฒนาศูนย์บริการนำภาคตะวันออก จำกัด (มหาชน) EASTW มีกรรมการร่วมกันได้แก่ นางอติวิณี ไตลิ่งคะ ซึ่งทำหน้าที่ กรรมการตรวจสอบของ EASTW และ ทำหน้าที่ กรรมการบริษัท กรรมการบริหารของ TNS อย่างไรก็ตาม บทวิเคราะห์นี้ได้ถูกจัดทำขึ้นบนสมมติฐานของฝ่ายวิจัยของ TNS"

หมายเหตุ: ** "บริษัทหลักทรัพย์ธนชาติ จำกัด (มหาชน) (TNS) เป็นผู้จัดการการจัดจำหน่าย หุ้นกึ่งนิรระบุชื่อผู้ถือ ประเภทไม่ด้อยสิทธิ ไม่มีหลักประกัน มีผู้แทนผู้ถือหุ้นกู้ "หุ้นกู้ บริษัท สหกลีโควิเมนต์ จำกัด (มหาชน) ครั้งที่ 1/2562 ครบกำหนดไถ่ถอนปี พ.ศ. 2565" ที่ออกโดย บริษัท สหกลีโควิเมนต์ จำกัด (มหาชน) (SQ) ดังนั้น การจัดทำบทวิเคราะห์ของหลักทรัพย์ดังกล่าว จึงอาจมีส่วนได้ส่วนเสียหรือมีความขัดแย้งทางผลประโยชน์ (conflicts of interest)"

หมายเหตุ: ** "บริษัทหลักทรัพย์ธนชาติ จำกัด (มหาชน) (TNS) ผู้จัดการการจัดจำหน่ายหุ้นกู้ หุ้นกึ่งนิรระบุชื่อผู้ถือ ประเภทไม่ด้อยสิทธิ ไม่มีประกัน และมีผู้แทน ผู้ถือหุ้นกู้ ของบริษัท สวนอุตสาหกรรมโรจนะ จำกัด (มหาชน) (ROJNA) ครั้งที่ 3/2562 ครบกำหนดไถ่ถอนปี พ.ศ. 2566" ที่ออกโดย บริษัท สวนอุตสาหกรรมโรจนะ จำกัด (มหาชน) ดังนั้น การจัดทำบทวิเคราะห์ของหลักทรัพย์ดังกล่าว จึงอาจมีส่วนได้ส่วนเสียหรือมีความขัดแย้งทางผลประโยชน์ (conflicts of interest)

Thanachart Research Team

หัวหน้าฝ่าย

พิมพ์ผกา นิจการุณ, CFA
Tel: 662-779-9199
pimpaka.nic@thanachartsec.co.th

Strategy, ประกัน, กระดาษ

จักร เรื่องสินทรัพย์
Tel: 662-779-9104
chak.reu@thanachartsec.co.th

สาธารณูปโภค, สื่อสาร

ณัฐภาพ ประสิทธิ์สุขสันต์
Tel: 662-483-8296
nuttapop.Pra@thanachartsec.co.th

อิเล็กทรอนิกส์, อาหาร, เครื่องดื่ม, เติมน้ำมัน

พัทธดนย์ บุณนาค
Tel: 662-483-8298
pattadol.bun@thanachartsec.co.th

อสังหาริมทรัพย์, พาณิชยกรรม

พรรณารายณ์ ดิยะพิทยารัตน์
Tel: 662-779-9109
phanarai.von@thanachartsec.co.th

ยานยนต์, นิคมฯ, Property Fund, REITs, บันเทิง

รดา ลิ้มสุทธิวันภูมิ
Tel: 662-483-8297
rata.lim@thanachartsec.co.th

ธนาคาร, ธุรกิจการเงิน

สรัชชา ศรทรง
Tel: 662-779-9106
sarachada.sor@thanachartsec.co.th

ขนส่ง, รับเหมา

ศักดิ์สิทธิ์ พัฒนานารักษ์
Tel: 662-779-9112
saksid.pha@thanachartsec.co.th

Small Cap, การแพทย์, โรงแรม

ศิริพร อรุโณทัย
Tel: 662-779-9113
siriporn.aru@thanachartsec.co.th

พลังงาน, ปิโตรเคมี

ยุพาพรรณ พลพรประเสริฐ
Tel: 662-779-9110
yupapan.pol@thanachartsec.co.th

นักวิเคราะห์, แพลตฟอร์ม

ลาภินี ทิพยมณฑล
Tel: 662-779-9115
lapinee.dib@thanachartsec.co.th

กลยุทธ์การลงทุน

อดิศักดิ์ ผู้พิพัฒนทรัพย์กุล, CFA
Tel: 662-779-9120
adisak.phu@thanachartsec.co.th

วิเคราะห์เทคนิค

ภัทรวลดี หวังมิ่งมาศ
Tel: 662-779-9105
pattarawan.wan@thanachartsec.co.th

วิเคราะห์ทางเทคนิค

วิชานันท์ ธรรมบำรุง
Tel: 662-779-9123
witchanan.tam@thanachartsec.co.th

กลยุทธ์การลงทุน

เถลิงศักดิ์ คูเจริญไพศาล
Tel: 662-483-8304
thaloengsak.kuc@thanachartsec.co.th

วิเคราะห์เชิงปริมาณ

สิทธิเชษฐ รุ่งรัศมีพัฒน์
Tel: 662-483-8303
sittichet.run@thanachartsec.co.th

ผู้ช่วยนักวิเคราะห์-กลยุทธ์การลงทุน

นลินภรณ์ คลังเปรมจิตต์
Tel: 662-779-9107
nariporn.kla@thanachartsec.co.th

Data Support Team

มณฑุดี เพชรแสงใสกุล

Tel: 662-779-9108
monrudee.pet@thanachartsec.co.th

เกษมรัตน์ จิตกุลศ

Tel: 662-779-9118
kasemrat.jit@thanachartsec.co.th

วราทิพย์ รุ่งประดับวงศ์

Tel: 662-779-9114
varathip.run@thanachartsec.co.th

สุนทร รักษาวัต

Tel: 662-779-9117
sunet.rak@thanachartsec.co.th

สุขสวัสดิ์ ลิมาวงษ์ปราณี

Tel: 662-779-9116
suksawat.lim@thanachartsec.co.th

สุจินตนา สถาพร

Tel: 662-779-9198
sujintana.sth@thanachartsec.co.th

Thanachart Securities Pcl.

Research Team

19 Floor, MBK Tower

444 Phayathai Road, Pathumwan Road, Bangkok 10330

Tel: 662 -779-9119

Email: thanachart.res@thanachartsec.co.th