



ยังลุ้นขยับขึ้นต่อ

ดัชนี SET ยังมีลุ้นขยับขึ้นต่อไปทดสอบ 1,617 และ/หรือ 1,630 หรือสูงกว่านั้น โดยอาจดูตำแหน่งของ SET50 ที่ 992 และ/หรือ 1,005 ประกอบ ที่ดี คือ ดัชนีธนาคารคู่ที่ด้านที่ต้องฝ่าต่อขึ้นไป ขณะที่พลังงานทะลุขึ้นมาแล้ว และมีลุ้นซิกแซกขึ้นต่อ เพราะฉะนั้น ลุ้นขึ้นต่อไปทยอยแบ่งทำกำไรเป็นขั้นๆ ในส่วนเล่น Gap ในเขต 1,617 และ/หรือ 1,630 สำหรับหมวด Finance กำลังตั้งหลักที่ต้องค่อยๆ ลุ้นขึ้นต่อดูรูปและรายละเอียดด้านใน หุ้นแนะนำวันนี้ **TEAMG, CENTEL & PTTEP**



ภัทรวัลย์ หวังมิ่งมาศ
Senior Technical Analyst

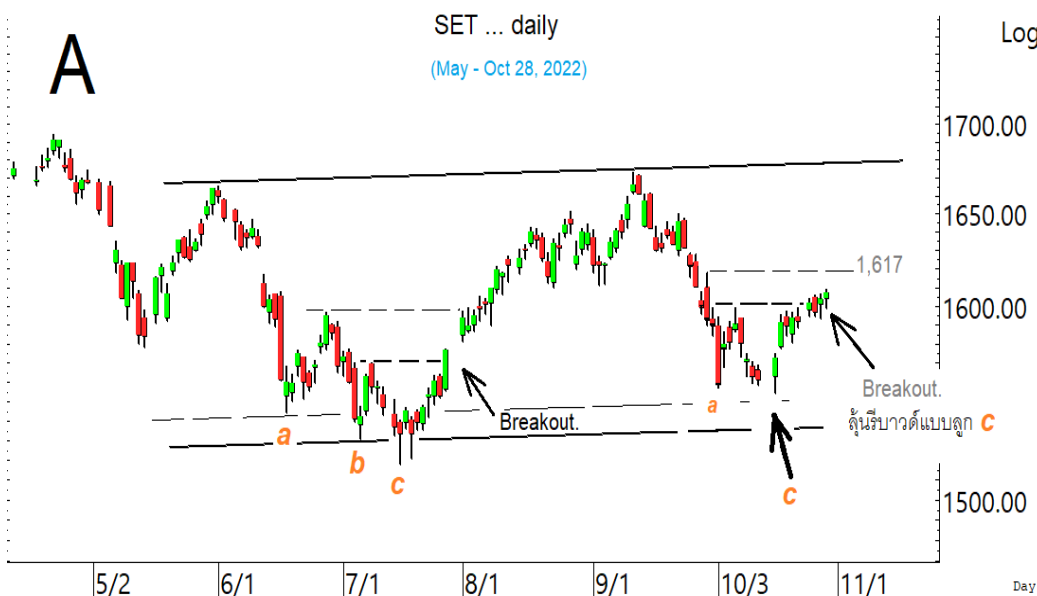
วิชพันธ์ ธรรมบำรุง
Technical Analyst

ดัชนี SET ยังมีลุ้นขยับขึ้นต่อไปทดสอบ 1,617 และ/หรือ 1,630 หรือสูงกว่านั้นตามในรูป A โดยดูตำแหน่งของ SET50 ที่ 992 และ/หรือ 1,005 ในรูป B ประกอบ ที่ดี คือ หุ้นหลักยังดูมีลุ้นด้วย เช่น ดัชนีธนาคารแกว่งตั้งหลักในเขตด้าน 385-387 และ 392 ในรูป C ที่ต้องฝ่าต่อขึ้นไป ขณะที่พลังงานทะลุต่อขึ้นมา และอาจลุ้นต่อขึ้นไปทดสอบ 25,900-26,100 ในรูป D อย่างไรก็ตาม ในการลุ้นทยอยแบ่งทำกำไรเป็นขั้นๆ ในเขต 1,617 และ/หรือ 1,630 ในส่วนเล่น Gap ด้วย สำหรับการแกว่งวันนี้ SET มีด้านที่ 1,608 และ 1,612 ทะลุได้ ด้านต่อไปมีที่ 1,617 แนวรับอาจมีที่ 1,600-1,598, 1,595 และ/หรือ 1,591

สำหรับธนาคารยังแกว่งที่ด้าน 384-385 และ 387 ในรูป C.ที่ต้องฝ่าขึ้นไป แนวรับอาจมีที่ 376 และ/หรือ 373 ในการลุ้นอาจดูด้านของหุ้นเหล่านี้ประกอบ **KBANK** เริ่มตั้งหลัก โดยมีด้านที่ 144.5 ทะลุได้ มีลุ้นกลับขึ้นไปทดสอบ 148-149 แนวรับมีที่ 141-140 **BBL** ลุ้นซิกแซกขึ้นต่อ ด้านต่อไปมีที่ 146.50 และ/หรือ 149 แนวรับอาจมีที่ 141-140 และ/หรือ 138.50 **SCB** พยายามตั้งหลัก แนวรับถ้า 105 ยืนไม่อยู่ อาจมีที่ 103.5 และ/หรือ 101.50 โดยมีด้านที่ 109 และ 113 สำหรับ **KTB** ลุ้นซิกแซกขึ้นต่อ อาจมีด้านที่ 17.9 ทะลุได้ ด้านต่อไปมีที่ 18.6 แนวรับอาจมีที่ 17.2 และ/หรือ 16.9 ส่วน **KKP** ลุ้นขึ้นต่อ ด้านต่อไปมีที่ 73.75-74 และ 75.25 ที่ต้องฝ่าต่อขึ้นไป แนวรับอาจมีที่ 70.75 และ **TISCO** แกว่งที่ด้าน 96 ทะลุได้ ด้านต่อไปมีที่ 98.50-99 ที่ต้องฝ่าต่อขึ้นไป แนวรับมีที่ 92.75 และ/หรือ 91.25

และพลังงานลุ้นซิกแซกขึ้นต่อ ทะลุด้านที่ 25,170 ได้ อาจขึ้นต่อไปทดสอบ 25,900-26,100 ในรูป D ส่วน **PTT** เริ่มทะลุ 35.50 ขึ้นมา ด้านต่อไปมีที่ 36.25 และ/หรือ 37.25-37.50 แนวรับมีที่ 34-33.50 และ **PTTEP** ทะลุ 178.50 ต่อขึ้นมา ด้านต่อไปมีที่ 183-184 และ 189-190 แนวรับมีที่ 173 และ/หรือ 171-170

แนวต้าน 1,608, 1,612 และ 1,617 แนวรับ 1,600-1,598, 1,595 และ 1,591



BUY:

TEAMG รับเพิ่มเมื่อทะลุ 17.1 เล็งแบ่งทำกำไรที่ 18.4 และ 19.4 (Stoploss ส่วนเพิ่มถ้าปิดหลุด 16.5)

CENTEL รับเพิ่มที่ 50 เล็งแบ่งทำกำไรที่ 54 (Stoploss ส่วนเพิ่มถ้าหลุด 47.75 ลงมา)

PTTEP รับเพิ่มที่ 176.50 เล็งแบ่งทำกำไรที่ 189 (Stoploss ส่วนเพิ่มถ้าหลุด 173 ลงมา)

และ **CPN & BRR** ตามรายละเอียดด้านใน

Add Stoploss line :

n/a

SELL:

n/a

SECTOR to watch:

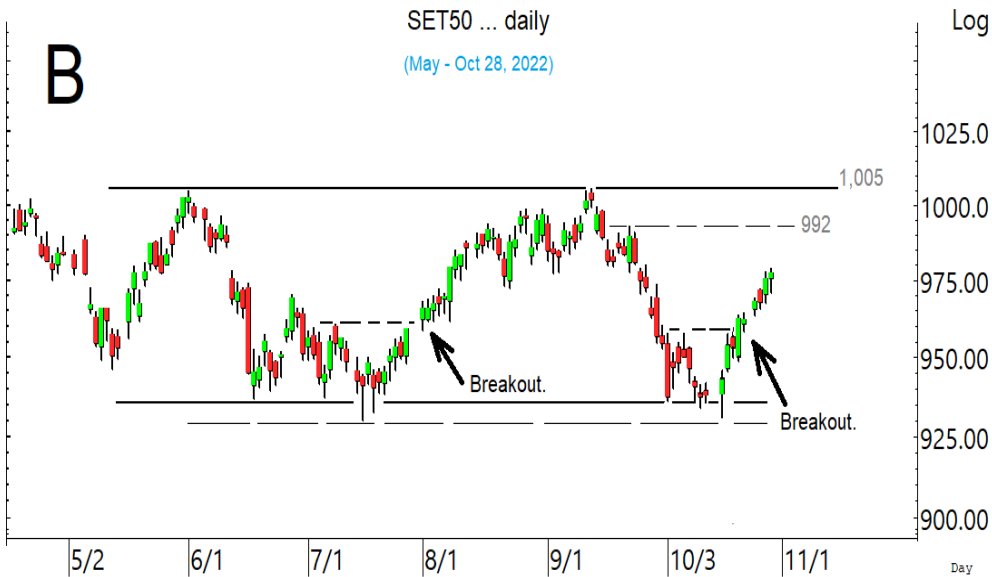
Finance :

ASK, BAM, HENG, JMT, KTC, MTC, SAWAD, TH, TIDLOR & TNITY

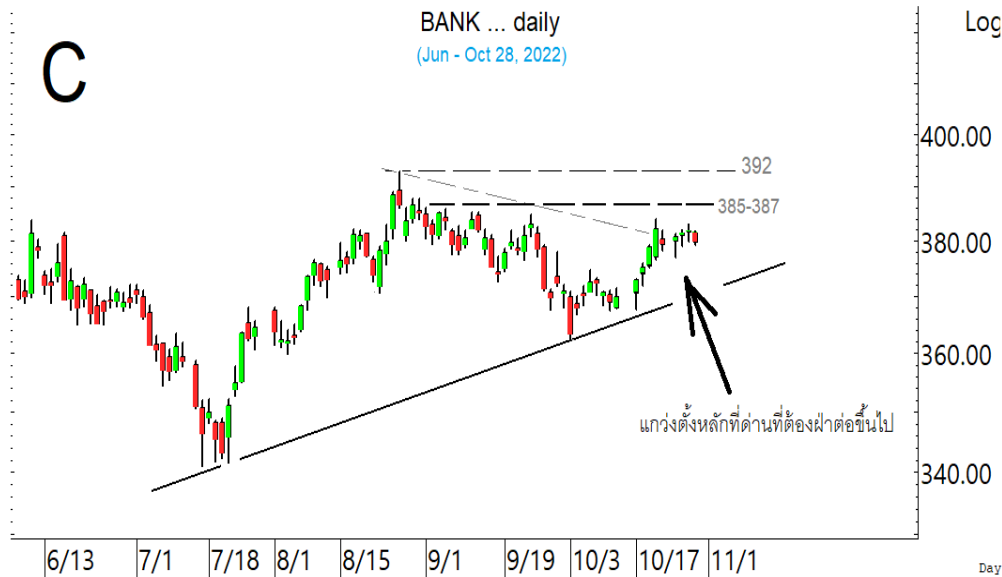
Day Trade:

BCP, ESSO, TOP, CBG, SNNP, DELTA, SISB, TEAM & TEAMG

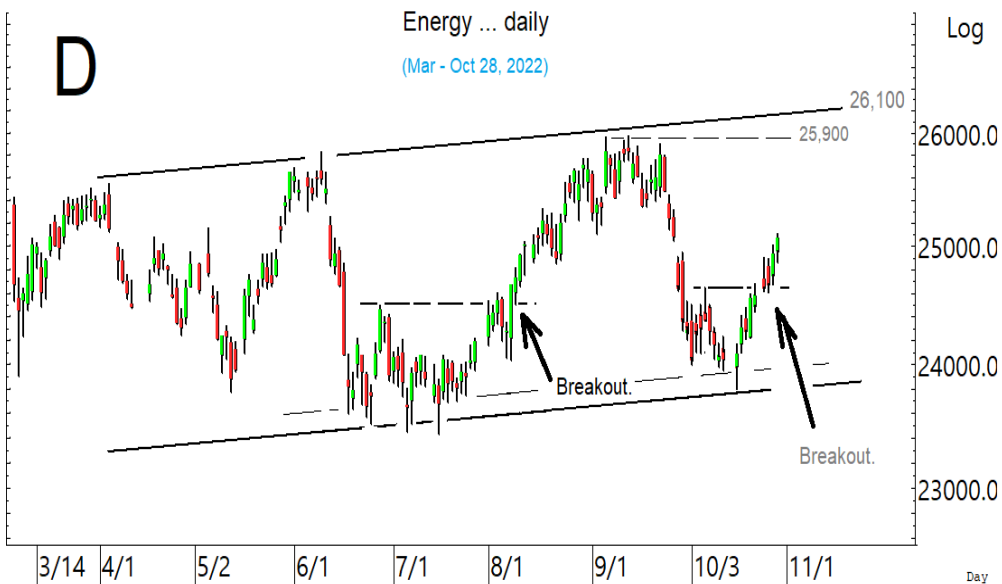
ดัชนี SET ลุ้นซิกแซกขึ้นต่อ หลังทะลุขึ้นมา



ดัชนี SET50 อาจลู่ขึ้นต่อไป
ทดสอบ 992 และ/หรือ 1,005

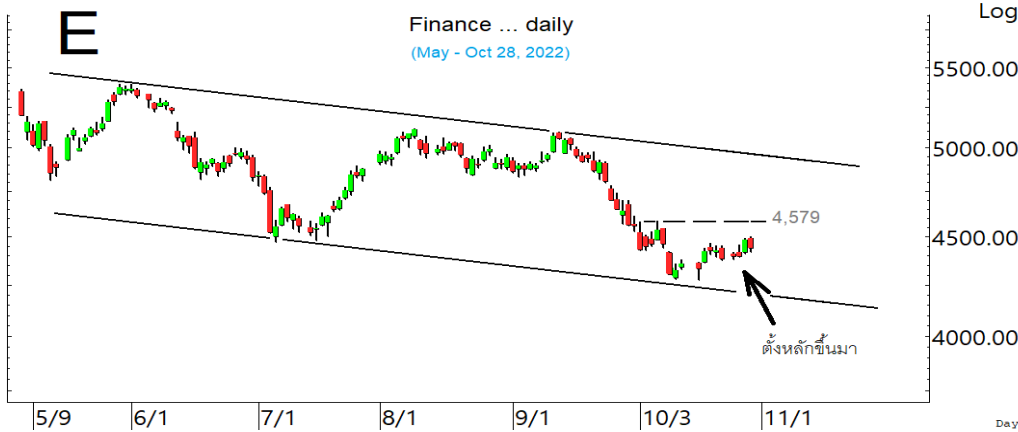


ธนาคารพยายามสู้ที่ด้าน 385-387
และ 392 ที่ต้องฝ่าต่อขึ้นไป

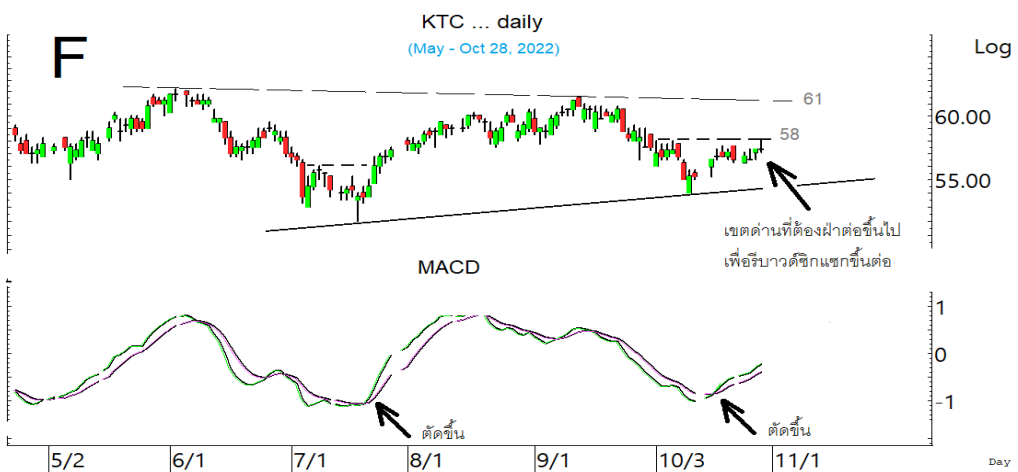


พลังงานทะลุขึ้นมา ลู่รับาวด์ซิก
แซกขึ้นต่อ

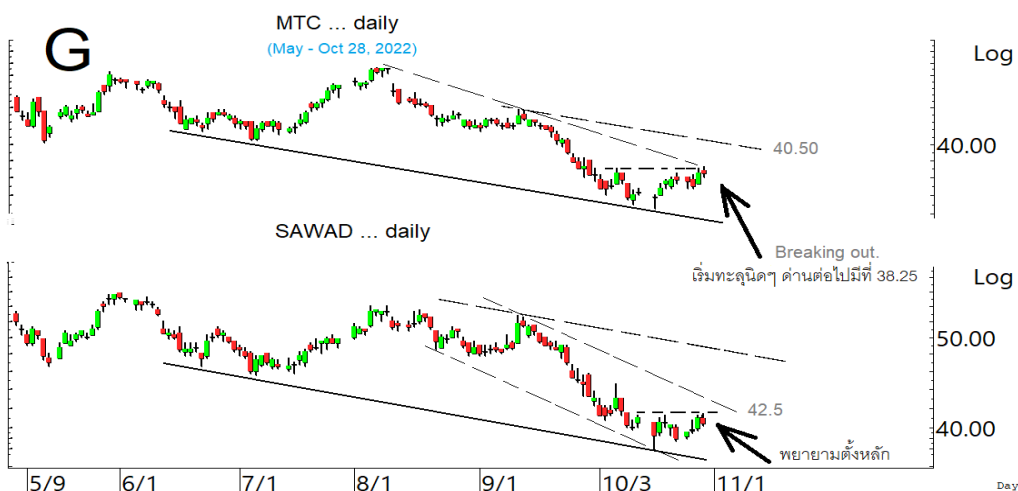
SECTOR to watch : หมวด Finance ตั้งหลักขึ้นมา มีด่านที่ 4,523 และ 4,579 ในรูป.E ที่ต้องฝ่าขึ้นไป แนวรับอาจมีที่ 4,425-4,400 สำหรับหุ้นเป็นตัวยๆ ที่ขอ Update **ASK** ตั้งหลักขึ้นมา มีด่านที่ 34.75 และ 35.25 ที่ต้องฝ่าขึ้นไป ระวังแกว่งถ้าหลุด 31.75 **BAM** กำลังตั้งหลัก มีด่านที่ 15.5 ทะลุได้ ดันต่อไปมีที่ 15.8 และ/หรือ 16.3 แนวรับอาจมีที่ 14.9 ระวังแกว่งถ้าหลุด 14.50 **HENG** พยายามตั้งหลัก มีด่านที่ 3.02 และ 3.08-3.10 ระวังแกว่งถ้าหลุด 2.88 **JMT** ชะลอลงมา แนวรับอาจมีที่ 64 และ/หรือ 63 ด่านที่ 66 และ 67-67.75 ที่ต้องฝ่าขึ้นไป **KTC** ทดสอบด่านที่ 58 ทะลุได้ ดันต่อไปมีที่ 59.25 และ/หรือ 61 ในรูป.F ระวังแกว่งถ้าหลุด 56.25 **MTC** ขยับขึ้นมามีด่านที่ 38.25 ทะลุได้ อาจต่อไป 40.50 ในรูป.G ระวังแกว่งถ้าหลุด 34.75 ลงมา **SAWAD** พยายามตั้งหลัก มีด่านที่ 42.5-42.75 ทะลุได้ ดันต่อไปมีที่ 44.5 แนวรับอาจมีที่ 39.75 และ/หรือ 38.75 ระวังแกว่งถ้าหลุด 38 **TH** พยายามตั้งหลัก ทะลุด่าน 4.10 ได้ ดันต่อไปมีที่ 4.18 และ/หรือ 4.24 ระวังแกว่งถ้าหลุด 3.92 ลงมา **TIDLOR** เติงขึ้นมามีด่านที่ 26.50 และ 28-28.75 ระวังแกว่งถ้าหลุด 24.7 และ **TNITY** ค่อยๆ ตั้งหลักขยับขึ้นมา มีด่านที่ 8.6-8.7 และ 9-9.1 แนวรับอาจมีที่ 8.1 ระวังแกว่งถ้าหลุด 7.9 ลงมา



หมวด Finance ตั้งหลักขึ้นมา ที่ต้องค่อยๆ ฝ่าต้อขึ้นไป



KTC ทดสอบด่าน 58 ที่ต้องฝ่าขึ้นไป เพื่อรืาวาคีขิกแซกขึ้นต้อ

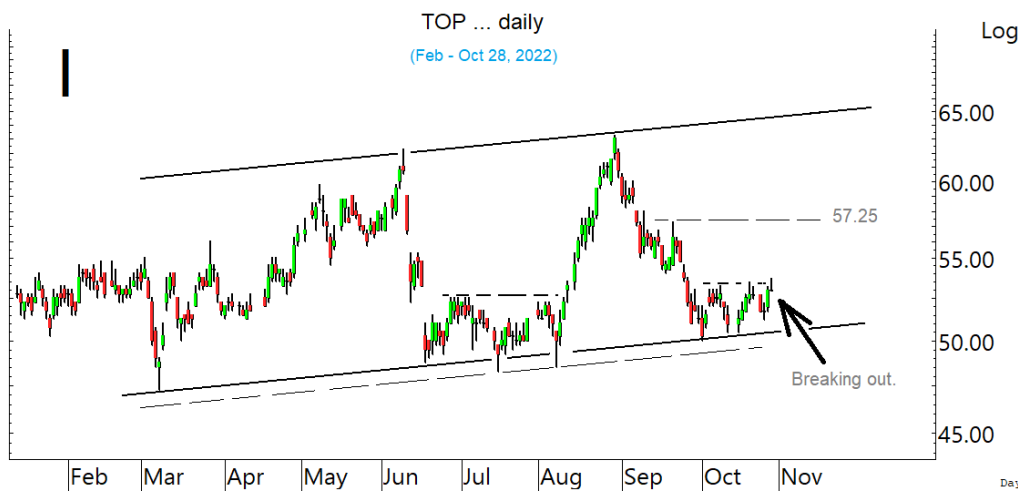


MTC และ SAWAD พยายามต้อตั้งหลักขึ้นมา โดยมีด่านที่ต้อฝ่าต้อขึ้นไปเป็นระยะ

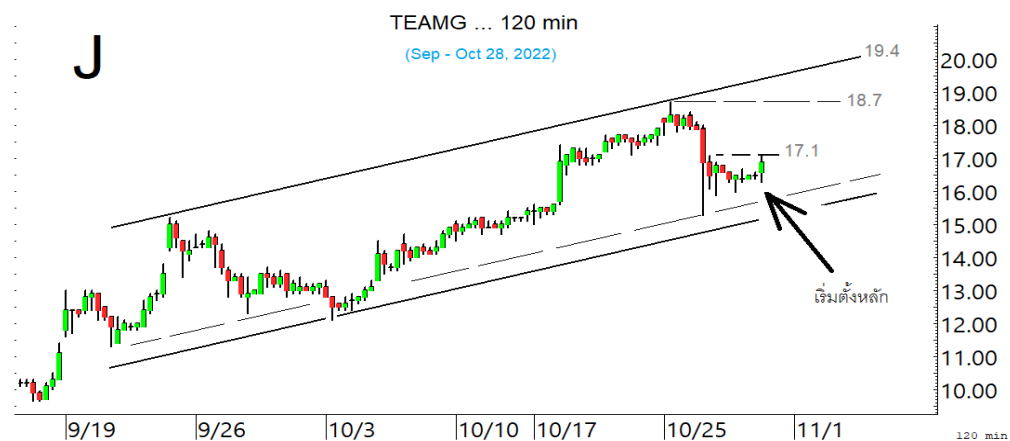
ในหุ้นเป็นตัวๆ อื่น ๆ ที่ดูมีลู่ หรือที่ต้องระวัง ก็คือกรอบแนวรับแนวต้านเหล่านี้ประกอบ และ/หรืออาจใช้เป็นกรอบในการ Trading ได้ : **BCP** กำลังตั้งหลัก มีด่านที่ 31.25-31.50 และ 32.50 ที่ต้องฝ่าขึ้นไป แนวรับอาจมีที่ 30 **ESSO** ขยับต่อขึ้นมา มีด่านที่ 15.7 และ 16 ในรูป H ทะลุได้ ด้านต่อไปมีที่ 16.9 แนวรับมีที่ 14.2-14 **TOP** ขยับขึ้นมา มีด่านที่ 54.25 ทะลุได้ ด้านต่อไปมีที่ 56.25 และ/หรือ 57.25 ในรูป I แนวรับมีที่ 52 **CBG** ตั้งหลักขึ้นมา มีด่านที่ 92.5 ทะลุได้ ด้านต่อไปมีที่ 94 และ 96 แนวรับมีที่ 90 **SNNP** เริ่มตั้งหลัก มีด่านที่ 21 และ 21.5 ทะลุได้ ด้านต่อไปมีที่ 22.2-22.4 แนวรับอาจมีที่ 19.9 และ/หรือ 19.6 **DELTA** เด็งขึ้นมาที่ด่าน 594 ทะลุได้ อาจต่อไป 620 แนวรับอาจมีที่ 572 และ/หรือ 556 **SISB** ขยับที่ด่าน 19.4 ทะลุได้ ด้านต่อไปมีที่ 19.6 และ/หรือ 20 ที่ต้องฝ่าต่อขึ้นไป แนวรับมีที่ 18.8-18.7 **TEAM** แร่งขึ้นมา มีด่านที่ 4.40-4.42 และ 4.56 ระวังแกว่งถ้าหลุด 4.10 ลงมา และ **TEAMG** พยายามตั้งหลัก โดยมีด่านที่ 17.1 ในรูป J ทะลุได้ มีลู่กลับขึ้นไปทดสอบ 17.7 และ/หรือ 18.4-18.7 ที่ต้องฝ่าขึ้นไป ระวังแกว่งถ้าหลุด 15.9 ลงมา และหุ้นอื่นๆ ใน Alert ระหว่างวัน (สามารถดูได้ใน www.thanachartsec.com)



ESSO ลู่ขยับขึ้นต่อ



TOP เริ่มตั้งหลักและทะลุขึ้นมา
นิด ๆ ลู่รีบาวด์ขึ้นต่อ



TEAMG เริ่มตั้งหลัก ที่ต้องค่อย ๆ
ลู่กลับขึ้นไป

หุ้นแนะนำ เข้าเพิ่ม TEAMG, CENTEL, PTTEP, CPN & BRR

Note: เราจะตาม Update หุ้นที่เราแนะนำให้อนปิด Position โดยในกรณีที่ตุ้มผิด อาจต้องขอให้ Stop loss

Stocks	Date	Comment	Target	Stoploss
TEAMG	Oct 31	รับเพิ่มเมื่อทะเล 17.1 เล็งแบ่งทำกำไรที่ 18.4 และ 19.4	22.7 หรือ 26.75	ถ้าปิดหลุด 16.5ส่วนเพิ่ม
CENTEL	Oct 31	รับเพิ่มที่ 50 เล็งแบ่งทำกำไรที่ 54	59-60 ?	ถ้าหลุด 47.75 ส่วนเพิ่ม
PTTEP	Oct 31	รับเพิ่มที่ 176.50 เล็งแบ่งทำกำไรที่ 189	190 หรือสูงกว่านั้น	ถ้าหลุด 173 & 160
CPN	Oct 31	รับเพิ่มอีกส่วนที่ 66 เล็งแบ่งทำกำไรที่ 69.25 และ 70.50	Will update	ถ้าหลุด 64.75&62
BRR	Oct 31	เข้าเพิ่มเมื่อทะเล 7.85 เล็งแบ่งทำกำไรที่ 8.85 และ 10	Will update	ถ้าหลุด 6.80
Stocks	Date	Comment	Target	Stoploss
ASK	Oct 28	ถือ เล็งแบ่งทำกำไรที่ 37.75 และ 39	Will update	ถ้าหลุด 30.75(1/2)
KKP	Oct 26	ถือ เล็งแบ่งทำกำไรที่ 76	Will update	ถ้าหลุด 70
BA	Oct 25	ถือ เล็งแบ่งทำกำไรที่ 14.20	Will update	ถ้าหลุด 11.6
SCC	Oct 25	ถือ หลังแบ่งทำกำไร เล็งแบ่งทำกำไรอีกที่ 332	Will update	ถ้าหลุด 315
TRU	Oct 21	ถือ เล็งแบ่งทำกำไรที่ 8.2 และ 8.5	Will update	ถ้าปิดหลุด 6.3
JMT	Oct 19	ถือ เล็งแบ่งทำกำไรที่ 69.5 และ 74	Will update	ถ้าหลุด 63
BRR	Oct 19	ถือส่วนหนึ่ง และเข้าเพิ่มเมื่อทะเล 7.85 เล็งแบ่งทำกำไรที่ 8.85 และ 10	Will update	ถ้าหลุด 6.80
HUMAN	Oct 18	ถือ เล็งแบ่งทำกำไรที่ 12.7 และ 13.40	Will update	ถ้าหลุด 10
KISS	Oct 18	ถือ เล็งแบ่งทำกำไรที่ 11.1 และ 12.2	Will update	ถ้าหลุด 8.8
CBG	Oct 12	ถือ หลังรับเพิ่ม เล็งแบ่งทำกำไรที่ 94 และ 96	Will update	อาจมีแกว่งถ้าหลุด 88
VIBHA	Oct 10	ถือ เล็งแบ่งทำกำไรที่ 3.16	Will update	ระวังแกว่งถ้าปิดหลุด 2.88
BCP	Oct 7	ถือ เล็งแบ่งทำกำไรที่ 32.5 และ 34	Will update	ถ้าหลุด 28.25
ESSO	Oct 6	ถือ หลังรับเพิ่ม เล็งแบ่งทำกำไรที่ 15.4 และ 18	Will update	ถ้าหลุด 13.4&12.4
FORTH	Oct 6	ถือ หลังรับเพิ่ม หรือเมื่อทะเล 58 เล็งแบ่งทำกำไรที่ 64	Will update	ถ้าหลุด 51 และ 49
TOP	Oct 5	ถือ เล็งขึ้นไปแบ่งทำกำไรที่ 56 และ 58	Will update	ถ้าหลุด 50
SNNP	Oct 5	ถือ หลังรับเพิ่ม เล็งแบ่งทำกำไรที่ 22.8 และ 23.4	Will update	อาจมีแกว่งถ้าหลุด 20.3
NSL	Oct 4	ถือ หลังรับเพิ่ม เล็งแบ่งทำกำไรที่ 25 และ 27	Will update	ถ้าหลุด 22 และ 21
WHA	Oct 3	ถือ หลังแบ่งทำกำไร	4.24, 4.46 หรือสูงกว่านั้น	ถ้าหลุด 3.38
PLUS	Sep 29	ถือ หลังรับเพิ่ม เล็งแบ่งทำกำไรที่ 11.8 และ 12.5	Will update	ถ้าหลุด 9.6 & 9
DEMCO	Sep 29	ถือ หลังแบ่งทำกำไร เล็งแบ่งทำกำไรอีกที่ 4.50	Will update	ถ้าหลุด 3.70
TISCO	Sep 20	ถือ เล็งแบ่งทำกำไรที่ 99	Will update	ถ้าหลุด 91
PSL	Sep 14	ถือ เล็งแบ่งทำกำไรที่ 16.9	Will update	ถ้าหลุด 13.7
TEAMG	Sep 13	ถือ รับเพิ่มเมื่อทะเล 17.1 เล็งแบ่งทำกำไรที่ 18.4 และ 19.4	22.7 หรือ 26.75	ถ้าปิดหลุด 16.5ส่วนเพิ่ม
SCB	Sep 6	ถือ หลังแบ่งทำกำไรไปแล้ว เล็งแบ่งทำกำไรอีกที่ 113	119-121	ถ้าหลุด 101 และ 98
BDMS	Sep 2	ถือ เล็งแบ่งทำกำไรที่ 32	37 หรือสูงกว่านั้น	Will update
ZEN	Sep 1	ถือ เล็งแบ่งทำกำไรที่ 17.7 (พอร์ตระยะยาว)	Will update	ถ้าหลุด 13.9
M	Aug 31	ถือ เล็งแบ่งทำกำไรที่ 62 และ 65 (พอร์ตระยะยาว)	65, 70 หรือสูงกว่านั้น	Will update
GLOBAL	Aug 18	ถือ หลังรับเพิ่ม และ Stoploss ไปแล้ว	Will update	ถ้าหลุด 18.2
JWD	Aug 17	ถือ หลังรับเพิ่ม และ Stoploss ไปแล้ว	24.4 หรือ 25.75	ถ้าหลุด 15.9
KTC	Aug 10	ถือ หลังรับเพิ่ม และแบ่งทำกำไรไปแล้ว เล็งแบ่งทำกำไรอีกที่ 60.50	Will update	ถ้าหลุด 54
ASIAN	Aug 1	ถือ หลังรับเพิ่ม เล็งแบ่งทำกำไรที่ 19.1 และ 19.8	Will update	ถ้าหลุด 16และ15.30
AAV	Jul 22	ถือ หลังรับเพิ่ม และแบ่งทำกำไรไปแล้ว เล็งแบ่งทำกำไรอีกที่ 3.30	Will update	ถ้าหลุด 2.80&2.56
CRC	Jul 22	ถือ หลังรับเพิ่ม และแบ่งทำกำไรไปแล้ว เล็งแบ่งทำกำไรอีกที่ 43	Will update	ถ้าหลุด 37

หุ้นแนะนำ เข้าเพิ่ม TEAMG, CENTEL, PTTEP, CPN & BRR ต่อ

Note: เราจะตาม Update หุ้นที่เราแนะนำให้จนปิด Position โดยในกรณีที่ตุ้มตึง อาจต้องขอให้ Stop loss

Stocks	Date	Comment	Target	Stoploss
SISB	Jul 20	ถือ หลังรับเพิ่ม เล็งแบ่งทำกำไรที่ 19.9 และ 20.2	20.2 หรือสูงกว่านั้น	ถ้าหลุด 17.4และ15.8
CPN	Jun 24	ถือ รับเพิ่มอีกส่วนที่ 66 เล็งแบ่งทำกำไรที่ 69.25 และ 70.50	Will update	ถ้าหลุด 64.75&62
SAPPE	Jun 20	ถือ หลังรับเพิ่ม และแบ่งทำกำไรไปแล้ว เล็งแบ่งทำกำไรอีกที่ 48	50 หรือสูงกว่านั้น	ถ้าหลุด 40 ส่วนเพิ่ม
BBL	Jun 13	ถือ หลังรับเพิ่ม และแบ่งทำกำไรไปแล้ว เล็งแบ่งทำกำไรอีกที่ 149	Will update	ถ้าหลุด 133 ส่วนเพิ่ม
EKH	May 25	ถือ หลังรับเพิ่ม และแบ่งทำกำไรไปแล้ว เล็งแบ่งทำกำไรอีกที่ 8.9	Will update	ถ้าหลุด 7.2 ลงมา
KAMART	May 20	ถือ หลังรับเพิ่ม เล็งแบ่งทำกำไรที่ 7 และ 7.5	Will upate	ถ้าหลุด 5.4 และ4.5
OR	May 12	ถือ หลังรับเพิ่ม และ Stoploss ไปแล้ว	Will update	ถ้าหลุด 23.8
ERW	Apr 19	ถือ หลังรับเพิ่ม และแบ่งทำกำไรไปแล้ว เล็งแบ่งทำกำไรอีกที่ 4.74	4.98 หรือสูงกว่านั้น	ถ้าหลุด 4.1 ส่วนเพิ่ม
CENTEL	Mar 21	ถือ รอรับเพิ่มที่ 50 เล็งแบ่งทำกำไรที่ 54	59-60 ?	ถ้าหลุด 47.75 ส่วนเพิ่ม
BH	Feb 15	ถือ หลังรับเพิ่ม และ โดน Stoploss หลอกไปแล้ว	260 หรือสูงกว่านั้น	Will update
AOT	Oct 15	ถือ หลังรับเพิ่ม เล็งแบ่งทำกำไรที่ 76	76 หรือสูงกว่านั้น	Will update
KBANK	Aug 27	ถือ หลังรับเพิ่ม เล็งแบ่งทำกำไรที่ 148 และ 152	Will update	ถ้าหลุด140และ137
GULF	Nov 16	ถือ หลังรับเพิ่ม เล็งแบ่งทำกำไรที่ 61	65 หรือ 74	อาจมีแกว่งถ้าหลุด 55
EA	Nov 4	ถือ หลังรับเพิ่ม และแบ่งทำกำไรไปแล้ว เล็งแบ่งทำกำไรอีกที่ 101	110 หรือ 121-124	ถ้าหลุด 91 ส่วนเพิ่ม
PTTEP	Oct 22	ถือ รับเพิ่มที่ 176.50 เล็งแบ่งทำกำไรที่ 189	190 หรือสูงกว่านั้น	ถ้าหลุด 173 &160

Disclaimers

รายงานฉบับนี้จัดทำโดยบริษัทหลักทรัพย์ธนชาติ จำกัด (มหาชน) โดยจัดทำขึ้นบนพื้นฐานของแหล่งข้อมูลที่ดีที่สุดที่ได้รับมาและพิจารณาแล้วว่าน่าเชื่อถือ ทั้งนี้มีวัตถุประสงค์เพื่อให้บริการเผยแพร่ข้อมูลแก่นักลงทุนและใช้เป็นข้อมูลประกอบการตัดสินใจซื้อขายหลักทรัพย์ แต่ไม่ได้มีเจตนาชี้แนะหรือเชิญชวนให้ซื้อหรือขายหรือประกันราคาหลักทรัพย์แต่อย่างใด ทั้งนี้รายงานและความเห็นในเอกสารฉบับนี้อาจมีการเปลี่ยนแปลงแก้ไขได้ หากข้อมูลที่ได้รับมาเปลี่ยนแปลงไป การนำข้อมูลไปปรากฏอยู่ในเอกสารฉบับนี้ ไม่ว่าทั้งหมดหรือบางส่วนไปทำซ้ำ ดัดแปลง แก้ไข หรือนำออกเผยแพร่แก่สาธารณชน จะต้องได้รับความยินยอมจากบริษัทก่อน

This report is prepared and issued by Thanachart Securities Public Company Limited (TNS) as a resource only for clients of TNS, Thanachart Capital Public Company Limited (TCAP) and its group companies. Copyright © Thanachart Securities Public Company Limited. All rights reserved. The report may not be reproduced in whole or in part or delivered to other persons without our written consent. Investors should use this report as one of many tools in making their investment decisions since Thanachart Securities may seek to do other business with the companies mentioned in the report. Thus, investors need to be aware that there could be potential conflicts of interest that could affect the report's neutrality.

Recommendation Structure:

Recommendations are based on absolute upside or downside, which is the difference between the target price and the current market price. If the upside is 10% or more, the recommendation is BUY. If the downside is 10% or more, the recommendation is SELL. For stocks where the upside or downside is less than 10%, the recommendation is HOLD. Unless otherwise specified, these recommendations are set with a 12-month horizon. Thus, it is possible that future price volatility may cause a temporary mismatch between upside/downside for a stock based on the market price and the formal recommendation.

For sectors, an "Overweight" sector weighting is used when we have "BUYs" on majority of the stocks under our coverage by market cap. "Underweight" is used when we have "SELLs" on majority of the stocks we cover by market cap. "Neutral" is used when there are relatively equal weightings of BUYs and SELLs.

Disclosures:

บริษัทหลักทรัพย์ ธนชาติ จำกัด (มหาชน) ทำหน้าที่เป็นผู้ดูแลสภาพคล่อง (Market Maker) และผู้ออกใบสำคัญแสดงสิทธิอนุพันธ์ (Derivative Warrants) โดยปัจจุบันบริษัทเป็นผู้ออกและเสนอขาย Derivative Warrants จำนวน 109 หลักทรัพย์ ได้แก่ ADVANC16C2301A, ADVANC16C2210A, ADVANC16C2211A, AMATA16C2212A, AMAT16C2209A, AOT16C2302A, AOT16C2212A, AOT16C2209A, BANPU16C2302A, BANPU16C2212A, BANPU16C2210A, BBL16C2212A, BCH16C2211A, BH16C2212B, BH16C2212A, BGRIM16C2301A, BGRIM16C2212A, BGRI16C2209A, BLA16C2302A, BLA16C2212A, BLA16C2209A, BTS16C2301A, CBG16C2302A, CBG16C2301B, CBG16C2301A, CBG16C2210A, CENTEL16C2209A, COM716C2209A, COM716C2211A, COM716C2211B, COM716C2211C, CPALL16C2211A, CPN16C2301A, DTAC16C2212A, DOHOME16C2301A, EA16C2209A, EA16C2211A, ESSO16C2302A, ESSO16C2209A, ESSO16C2209B, FORTH16C2211A, GPSC16C2301A, GPSC16C2209A, GULF16C2302B, GULF16C2302A, GULF16C2301A, GULF16C2210A, GUNKUL16C2301A, GUNKUL16C2209A, HANA16C2301A, HANA16C2209A, HANA16C2211A, IVL16C2301A, IVL16C2212A, IVL16C2209A, IVL16C2211A, JMART16C2210A, JMART16C2211A, JMT16C2302A, JMT16C2210A, JMT16C2211A, KBANK16C2302A, KBANK16C2301A, KBAN16C2209A, KBANK16C2211A, KCE16C2302A, KCE16C2301B, KCE16C2301A, KCE16C2209A, KCE16C2211A, KTC16C2211A, KTC16C2209A, MINT16C2302A, MINT16C2301A, MINT16C2211A, MTC16C2301A, MTC16C2212A, MTC16C2209A, PSL16C2212A, PTG16C2211A, PTG16C2209A, PTTEP16C2212A, PTTEP16C2209A, RBF16C2209A, SAWAD16C2211A, S5016C2209A, S5016P2209A, SAWAD16C2302A, SAWA16C2209A, SCB16C2301A, SCB16C2211A, SCGP16C2212A, SET5016C2212C, SET5016C2212B, SET5016P2212A, SET5016C2209B, SET5016C2212A, SET5016P2209B, SINGER16C2212A, SPRC16C2212A, SPRC16C2209A, STEC16C2209A, TIDLOR16C2212A, TOP16C2211A, TRUE16C2212A, TTA16C2211A, TU16C2210A, VGI16C2301A, WHA16C2209A (underlying securities are (ADVANC, AMATA, AOT, BANPU, BBL, BCH, BGRIM, BH, BLA, BTS, CBG, CENTEL, COM7, CPALL, CPN, DOHOME, DTAC, EA, ESSO, FORTH, GPSC, GULF, GUNKUL, HANA, IVL, JMART, JMT, KBANK, KCE, KTC, MINT, MTC, PSL, PTG, PTTEP, RBF, SAWAD, SCB, SET50, SCGP, SINGER, SPRC, STEC, TIDLOR, TOP, TRUE, TTA, TU, VGI, WHA). และบริษัทจัดทำบทวิเคราะห์ของหลักทรัพย์อ้างอิงดังกล่าว จึงมีส่วนได้ส่วนเสียหรือมีความขัดแย้งทางผลประโยชน์ (conflicts of interest) นอกจากนี้ นักลงทุนควรศึกษารายละเอียดในหนังสือชี้ชวนของใบสำคัญแสดงสิทธิอนุพันธ์ดังกล่าวก่อนตัดสินใจลงทุน

หมายเหตุ: บริษัท ทูเนชชาติ จำกัด (TCAP) เป็นผู้ถือหุ้นรายใหญ่ของ บริษัท Thanachart SPV1 Co. Ltd โดยถือหุ้นในสัดส่วนร้อยละ 100 และ TCAP เป็นผู้ถือหุ้นรายใหญ่ของบริษัทหลักทรัพย์ ธนชาติ จำกัด (มหาชน) โดยถือหุ้นในสัดส่วนร้อยละ 89.96 โดย ทูเนชชาติ จำกัด (TCAP) และ บริษัท Thanachart SPV1 Co. Ltd มี สัดส่วนการถือหุ้น บริษัท ราชธานีลิซซิ่ง จำกัด (มหาชน) (THANI) ทั้งทางตรงและทางอ้อม ร้อยละ 60 และเป็นผู้ถือหุ้นใหญ่ของ THANI

บริษัททูเนชชาติ จำกัด (TCAP), ธนาคารทหารไทยธนชาติ จำกัด (มหาชน) (TTB) เป็นบริษัทที่มีความเกี่ยวข้องกับบริษัทหลักทรัพย์ธนชาติ จำกัด (มหาชน) (TNS) โดย TCAP เป็นผู้ถือหุ้น ร้อยละ 50.96 ใน TNS และ ถือหุ้นใน TTB ร้อยละ 24.33 ดังนั้น การจัดทำบทวิเคราะห์ของหลักทรัพย์ดังกล่าว จึงมีส่วนได้ส่วนเสียหรือมีความขัดแย้งทางผลประโยชน์ (conflicts of interest)

บริษัททูเนชชาติ จำกัด (TCAP) บริษัท ราชธานีลิซซิ่ง จำกัด (มหาชน) (THANI) บริษัท เอ็ม บี เค (มหาชน) (MBK) และบริษัท ปทุมโรซมิล แอนด์ แกรนารี จำกัด (มหาชน) (PRG) เป็นบริษัทที่มีความเกี่ยวข้องกับบริษัทหลักทรัพย์ธนชาติ จำกัด (มหาชน) ดังนั้น การจัดทำบทวิเคราะห์ของหลักทรัพย์ดังกล่าว จึงมีส่วนได้ส่วนเสียหรือมีความขัดแย้งทางผลประโยชน์ (conflicts of interest)

หมายเหตุ: * บริษัทหลักทรัพย์ธนชาติ จำกัด (มหาชน) (TNS) และ บริษัท ทูเนชชาติ จำกัด (มหาชน) TCAP มีกรรมการร่วมกันได้แก่ นายสมเจตน์ หมูศิริเลิศ ซึ่งทำหน้าที่กรรมการผู้จัดการใหญ่ของ TCAP และ ทำหน้าที่ ประธานกรรมการบริษัท และประธานกรรมการบริหาร TNS อย่างไรก็ตาม บทวิเคราะห์นี้ได้ถูกจัดทำขึ้นบนสมมติฐานของฝ่ายวิจัยของ TNS"

หมายเหตุ: * บริษัทหลักทรัพย์ธนชาติ จำกัด (มหาชน) (TNS) และ บริษัท จัดการและพัฒนาทรัพยากรน้ำภาคตะวันออก จำกัด (มหาชน) EASTW มีกรรมการร่วมกันได้แก่ นางอศิณี ไตลิ่งคะ ซึ่งทำหน้าที่ กรรมการตรวจสอบของ EASTW และ ทำหน้าที่ กรรมการบริษัท กรรมการบริหารของ TNS อย่างไรก็ตาม บทวิเคราะห์นี้ได้ถูกจัดทำขึ้นบนสมมติฐานของฝ่ายวิจัยของ TNS"

หมายเหตุ: ** "บริษัทหลักทรัพย์ธนชาติ จำกัด (มหาชน) (TNS) เป็นผู้จัดการการจำหน่าย หุ้นกู้ชนิดระบุชื่อผู้ถือ ประเภทไม่ด้อยสิทธิ ไม่มีหลักประกัน มีผู้แทนผู้ถือหุ้นกู้ "หุ้นกู้ บริษัท สหกลีดิวิเมนท์ จำกัด (มหาชน) ครั้งที่ 1/2562 ครบกำหนดไถ่ถอนปี พ.ศ. 2565" ที่ออกโดย บริษัท สหกลีดิวิเมนท์ จำกัด (มหาชน) (SQ) ดังนั้น การจัดทำบทวิเคราะห์ของหลักทรัพย์ดังกล่าว จึงอาจมีส่วนได้ส่วนเสียหรือมีความขัดแย้งทางผลประโยชน์ (conflicts of interest)"

หมายเหตุ: ** "บริษัทหลักทรัพย์ธนชาติ จำกัด (มหาชน) (TNS) ผู้จัดการการจำหน่ายหุ้นกู้ หุ้นกู้ชนิดระบุชื่อผู้ถือ ประเภทไม่ด้อยสิทธิ ไม่มีประกัน และมีผู้แทน ผู้ถือหุ้นกู้ของบริษัท สานอุตสาหกรรมโรจนะ จำกัด (มหาชน) (ROJNA) ครั้งที่ 3/2562 ครบกำหนดไถ่ถอนปี พ.ศ. 2566" ที่ออกโดย บริษัท สานอุตสาหกรรมโรจนะ จำกัด (มหาชน) ดังนั้น การจัดทำบทวิเคราะห์ของหลักทรัพย์ดังกล่าว จึงอาจมีส่วนได้ส่วนเสียหรือมีความขัดแย้งทางผลประโยชน์ (conflicts of interest)

Thanachart Research Team

หัวหน้าฝ่าย

พิมพ์ผกา นิจการุณ, CFA
Tel: 662-779-9199
pimpaka.nic@thanachartsec.co.th

Strategy, ประกัน, กระดาษ

จักร เรื่องสินัญญา
Tel: 662-779-9104
chak.reu@thanachartsec.co.th

สาธารณูปโภค, สื่อสาร

ณัฐภาพ ประสิทธิ์สุขสันต์
Tel: 662-483-8296
nuttapop.Pra@thanachartsec.co.th

อิเล็กทรอนิกส์, อาหาร, เครื่องดื่ม, เติมน้ำมัน

พัทธดนย์ บุณนาค
Tel: 662-483-8298
pattadol.bun@thanachartsec.co.th

อสังหาริมทรัพย์, พาณิชยกรรม

พรรณารายณ์ ดิยะพิทยารัตน์
Tel: 662-779-9109
phanarai.von@thanachartsec.co.th

ยานยนต์, นิคมฯ, Property Fund, REITs, บันเทิง

รดา ลิ้มสุทธิวันภูมิ
Tel: 662-483-8297
rata.lim@thanachartsec.co.th

ธนาคาร, ธุรกิจการเงิน

สรัชดา ศรีทรง
Tel: 662-779-9106
sarachada.sor@thanachartsec.co.th

ขนส่ง, รับเหมา

ศักดิ์สิทธิ์ พัฒนานารักษ์
Tel: 662-779-9112
saksid.pha@thanachartsec.co.th

Small Cap, การแพทย์, โรงแรม

ศิริพร อรุณทัย
Tel: 662-779-9113
siriporn.aru@thanachartsec.co.th

พลังงาน, บีโตร์เคมี

ยุพาพรรณ พลพรประเสริฐ
Tel: 662-779-9110
yupapan.pol@thanachartsec.co.th

นักวิเคราะห์, แพลตฟอร์ม

ลาภินี ทิพยมณฑล
Tel: 662-779-9115
lapinee.dib@thanachartsec.co.th

กลยุทธ์การลงทุน

อดิศักดิ์ ผู้พิพัฒนทรัพย์กุล, CFA
Tel: 662-779-9120
adisak.phu@thanachartsec.co.th

วิเคราะห์เทคนิค

ภัทรวัลย์ หวังมีงมาศ
Tel: 662-779-9105
pattarawan.wan@thanachartsec.co.th

วิเคราะห์ทางเทคนิค

วิชานนท์ ธรรมบำรุง
Tel: 662-779-9123
witchanan.tam@thanachartsec.co.th

กลยุทธ์การลงทุน

เถลิงศักดิ์ คูเจริญไพศาล
Tel: 662-483-8304
thaloengsak.kuc@thanachartsec.co.th

วิเคราะห์เชิงปริมาณ

สิทธิเชษฐ รุ่งรัมย์พัฒน์
Tel: 662-483-8303
sittichet.run@thanachartsec.co.th

ผู้ช่วยนักวิเคราะห์-กลยุทธ์การลงทุน

นลินภรณ์ คลังเปรมจิตต์
Tel: 662-779-9107
nariporn.kla@thanachartsec.co.th

Data Support Team

มณฑุดี เพชรแสงใสกุล

Tel: 662-779-9108
monrudee.pet@thanachartsec.co.th

เกษมรัตน์ จิตกุล

Tel: 662-779-9118
kasemrat.jit@thanachartsec.co.th

วราทิพย์ รุ่งประดับวงศ์

Tel: 662-779-9114
varathip.run@thanachartsec.co.th

สุนทร รักษาวัต

Tel: 662-779-9117
sunet.rak@thanachartsec.co.th

สุขสวัสดิ์ ลิมาวงษ์ปราณี

Tel: 662-779-9116
suksawat.lim@thanachartsec.co.th

สุจินตนา สถาพร

Tel: 662-779-9198
sujintana.sth@thanachartsec.co.th

Thanachart Securities Pcl.

Research Team

19 Floor, MBK Tower
444 Phayathai Road, Pathumwan Road, Bangkok 10330
Tel: 662 -779-9119
Email: thanachart.res@thanachartsec.co.th