



## “ถือ” สถานะ Long S50Z22 เป้าหมาย 1,010 / 1,014... “ซื้อ” Block AMATA



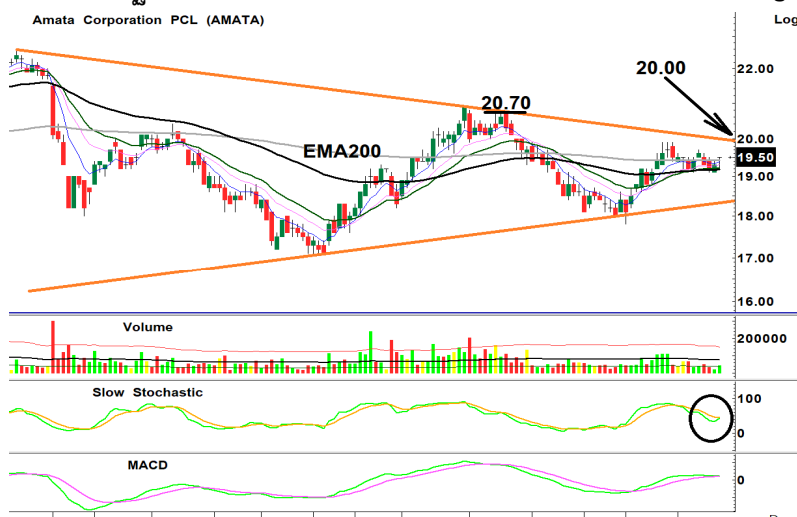
อดิศักดิ์ ผู้พัฒนบริหารยุทธศาสตร์, CFA  
วิษณุ ธรรมบำรุง

**มุมมองตลาดวันนี้:** SET ดัดตัวขึ้นตาม Sentiment โลก หลัง CPI สหรัฐฯ ออกมาต่ำคาด มีแรงซื้อเด่นในท่องเที่ยว Finance และโรงไฟฟ้า AOT MINT SAWAD BGRIM และ GULF ต่างชาติซื้อ +5,337 ลบ. มอง SET มี Momentum ส่งขึ้นได้ต่อเนื่อง เป้าหมาย 1,650-58 จุด

### ทำอะไรดี:

- 1) **“ถือ Long” S50Z22 เป้าหมาย 1,010 / 1,014 จุด** S50Z22 เปิด Gap สูงขึ้นตาม Sentiment ตลาดโลก มองมี Momentum ส่งขึ้นได้ต่อเนื่องหลังพักตัว...ต่างชาติ Short - 7,620 สัญญา... **“ถือ Long”** เป้าหมาย 1,010 / 1,014...เลื่อน Trailing Stop มาที่ 990
- 2) **“ซื้อ” Block AMATA...ยอดขายที่ดินและธุรกิจไฟฟ้าพื้นตัว** มองยอดขายที่ดินพื้นตัวขึ้นหลังเปิดประเทศ ขณะที่ธุรกิจไฟฟ้า SPP มีแนวโน้มฟื้นตัวขึ้นจากราคาก๊าซลดลง แรงจากจุดสูงช่วงต้นปีลดแรงกดดันต้นทุน...ซื้อขายไม่แพง PE23 12.x พื้นฐาน 25 บาท

### AMATA ยกฐานขึ้นในกรอบสามเหลี่ยม แนวต้าน 20.00 / 20.70...Leverage 12x



รายงานฉบับนี้จัดทำโดยบริษัทหลักทรัพย์ธนชาต จำกัด (มหาชน) โดยจัดทำขึ้นบนพื้นฐานของแหล่งข้อมูลที่ดีที่สุดที่ได้รับมาและพิจารณาแล้วว่าน่าเชื่อถือ ทั้งนี้มีวัตถุประสงค์ เพื่อให้บริการเผยแพร่ข้อมูลแก่นักลงทุนและใช้เป็นข้อมูลประกอบการตัดสินใจซื้อขายหลักทรัพย์ แต่ไม่ได้มีเจตนาชี้แนะหรือเชิญชวนให้ซื้อหรือขายหรือประกันราคาหลักทรัพย์แต่อย่างใด ทั้งนี้รายงานและความเห็นในเอกสารฉบับนี้อาจมีการเปลี่ยนแปลงแก้ไขได้ หากข้อมูลที่ได้รับมาเปลี่ยนแปลงไป การนำข้อมูลที่ปรากฏอยู่ในเอกสารฉบับนี้ ไม่ว่าทั้งหมดหรือบางส่วนไปทำซ้ำ ดัดแปลง แก้ไข หรือนำออกเผยแพร่แก่สาธารณชน จะต้องได้รับความยินยอมจากบริษัทก่อน

### SET50 Futures

#### LONG

สัญญา	S50Z22
ราคาปิดเมื่อวาน	1,003.50
เป้าหมายทางเทคนิค	1,010 / 1,014
จุดตัดขาดทุน	990.00
วันหมดอายุ	29 ธ.ค. 22
ราคาทางทฤษฎี	999.46
Premium/Discount	0.4%

### BLOCK TRADE

#### AMATAZ22

สัญญา	AMATAZ22
ราคาปิด	19.5
เป้าหมายทางเทคนิค	20.7
ผลตอบแทนที่เป้าหมาย	75%
จุดตัดขาดทุน	19
วันหมดอายุ	29 ธ.ค. 22
จำนวนสัญญาขั้นต่ำ (สัญญา)	100.00
ตัวคูณสัญญา (หุ้น)	1,000.00
หลักประกันต่อ 1 Block (บาท)	161,000
Leverage (x)	12.11

เปรียบเทียบ	AMATA	AMATAZ22
เงินลงทุน/Block	1,950,000	161,000
ผลตอบแทนก่อนดอกเบี้ย		
19.20	-1.5%	-18.6%
19.30	-1.0%	-12.4%
19.40	-0.5%	-6.2%
19.50	0.0%	0.0%
19.60	0.5%	6.2%
19.70	1.0%	12.4%
19.80	1.5%	18.6%
20.70	6.2%	74.5%

ติดต่อฝ่าย Derivatives: 02-779-9000

- 3) **“ซื้อ” DW16 กลุ่มหุ้นที่เริ่มฟื้นตัว...GUNKUL COM7 และ SAWAD** Selective กลุ่มหุ้นที่เริ่มมีสัญญาณฟื้นตัวทางเทคนิคและหุ้นที่กำลังไต่ราคาดีกว่าตลาดอย่าง COM7 GUNKUL ฟื้นตัวขึ้นพร้อมปริมาณการซื้อขายหนาแน่น ด้าน 5.50 / 5.80 (Stop 5.00) COM7 กำลังไต่ราคาดีและจะต่อเนื่องไปยัง 4Q22 ด้าน 31.50 / 33.00 (Stop 29.50) SAWAD กลับตัวขึ้นทะลุแนวกด Downtrend Line ด้าน 44.75 / 46.75 (Stop 41.50)
- DW16 ชุดใหม่ “Sens สั้นเหมือนเดิม เพิ่มเติม Decay ยาว...เทรดก็ได้ ถือก็ได้”**
- GUNKUL16C2302A Sens. 0.75, Gearing 5.93x, Decay 4 วัน/Tick
  - COM716C2302A Sens. 0.73, Gearing 6.67x, Decay 3 วัน/Tick
  - SAWAD16C2302A Sens. 0.89, Gearing 6.51x, Decay 2 วัน/Tick

**GUNKUL กลับตัวขึ้นพร้อม Vol. แนวด้าน 5.50 / 5.80**



**GUNKUL16C2302A indicative price**

Underlying Bid	14 Nov 22	15 Nov 22	16 Nov 22	17 Nov 22	18 Nov 22
5.55	0.19	0.19	0.19	0.18	0.18
5.50	0.18	0.18	0.18	0.17	0.17
5.45	0.17	0.17	0.17	0.16	0.16
5.40	0.16	0.16	0.16	0.16	0.15
5.35	0.16	0.15	0.15	0.15	0.14
5.30	0.15	0.15	0.14	0.14	0.14
5.25	0.14	0.14	0.13	0.13	0.13
5.20	0.13	0.13	0.13	0.12	0.12
5.15	0.12	0.12	0.12	0.12	0.11
5.10	0.12	0.12	0.11	0.11	0.11
5.05	0.11	0.11	0.11	0.10	0.10

Source: Thanachart estimate

Derivatives Warrant	
GUNKUL16C2302A	
สัญญา	GUNKUL16C2302A
ราคาปิด DW	0.14
ราคาเป้าหมาย DW	0.24
ผลตอบแทนที่เป้าหมาย	71.4%
ราคาเป้าหมายหุ้นอ้างอิง	5.80
Strike Price	7.35
Sensitivity	0.8
Gearing (x)	5.93
Time Decay (day/tick)	4
Time to Maturity (Day)	106
Moneyness	OTM
Implied Volatility	64%
Bid Price	
Stock	GUNKUL16C2302A
5.45	0.17
5.4	0.16
5.35	0.16
5.3	0.15
5.25	0.14
5.2	0.13
5.15	0.12

[www.dw16.com](http://www.dw16.com) for more indicative price

## Disclaimers

รายงานฉบับนี้จัดทำโดยบริษัทหลักทรัพย์ธนชาติ จำกัด (มหาชน) โดยจัดทำขึ้นบนพื้นฐานของแหล่งข้อมูลที่ดีที่สุดที่ได้รับมาและพิจารณาแล้วว่าน่าเชื่อถือ ทั้งนี้มีวัตถุประสงค์เพื่อให้บริการเผยแพร่ข้อมูลแก่นักลงทุนและใช้เป็นข้อมูลประกอบการตัดสินใจซื้อขายหลักทรัพย์ แต่ไม่ได้มีเจตนาชี้แนะหรือเชิญชวนให้ซื้อหรือขายหรือประกาศราคาหลักทรัพย์แต่อย่างใด ทั้งนี้รายงานและความเห็นในเอกสารฉบับนี้อาจมีการเปลี่ยนแปลงแก้ไขได้ หากข้อมูลที่ได้รับมาเปลี่ยนแปลงไป การนำข้อมูลนี้ไปปรากฏอยู่ในเอกสารฉบับนี้ ไม่ว่าจะทั้งหมดหรือบางส่วนไปทำซ้ำ ดัดแปลง แก้ไข หรือนำออกเผยแพร่แก่สาธารณชน จะต้องได้รับความยินยอมจากบริษัทก่อน

This report is prepared and issued by Thanachart Securities Public Company Limited (TNS) as a resource only for clients of TNS, Thanachart Capital Public Company Limited (TCAP) and its group companies. Copyright © Thanachart Securities Public Company Limited. All rights reserved. The report may not be reproduced in whole or in part or delivered to other persons without our written consent. Investors should use this report as one of many tools in making their investment decisions since Thanachart Securities may seek to do other business with the companies mentioned in the report. Thus, investors need to be aware that there could be potential conflicts of interest that could affect the report's neutrality.

### Recommendation Structure:

Recommendations are based on absolute upside or downside, which is the difference between the target price and the current market price. If the upside is 10% or more, the recommendation is BUY. If the downside is 10% or more, the recommendation is SELL. For stocks where the upside or downside is less than 10%, the recommendation is HOLD. Unless otherwise specified, these recommendations are set with a 12-month horizon. Thus, it is possible that future price volatility may cause a temporary mismatch between upside/downside for a stock based on the market price and the formal recommendation.

For sectors, an "Overweight" sector weighting is used when we have BUYs on majority of the stocks under our coverage by market cap. "Underweight" is used when we have SELLs on majority of the stocks we cover by market cap. "Neutral" is used when there are relatively equal weightings of BUYs and SELLs.

### Disclosures:

บริษัทหลักทรัพย์ ธนชาติ จำกัด (มหาชน) ทำหน้าที่เป็นผู้ดูแลสภาพคล่อง (Market Maker) และผู้ออกใบสำคัญแสดงสิทธิอนุพันธ์ (Derivative Warrants) โดยปัจจุบันบริษัทเป็นผู้ออกและเสนอขาย Derivative Warrants จำนวน 111 หลักทรัพย์ ได้แก่ ADVANC16C2302A, ADVANC16C2301A, ADVANC16C2211A, AMATA16C2212A, AMAT16C2209A, AOT16C2302A, AOT16C2212A, AOT16C2209A, BANPU16C2302A, BANPU16C2212A, BBL16C2212A, BCH16C2211A, BH16C2212B, BH16C2212A, BGRIM16C2302A, BGRIM16C2301A, BGRIM16C2212A, BGRI16C2209A, BLA16C2302A, BLA16C2212A, BLA16C2209A, BTS16C2301A, CBG16C2302A, CBG16C2301B, CBG16C2301A, CENTEL16C2209A, COM716C2302A, COM716C2209A, COM716C2211A, COM716C2211B, COM716C2211C, CPALL16C2211A, CPN16C2301A, DTAC16C2212A, DOHOME16C2301A, EA16C2303A, EA16C2209A, EA16C2211A, ESSO16C2302A, ESSO16C2209A, ESSO16C2209B, FORTH16C2211A, GPSC16C2302A, GPSC16C2301A, GPSC16C2209A, GULF16C2302B, GULF16C2302A, GULF16C2301A, GUNKUL16C2302A, GUNKUL16C2301A, GUNK16C2209A, HANA16C2301A, HANA16C2209A, HANA16C2211A, IVL16C2301A, IVL16C2212A, IVL16C2209A, IVL16C2211A, JMART16C2211A, JMT16C2302A, JMT16C2211A, KBANK16C2302A, KBANK16C2301A, KBANK16C2209A, KBANK16C2211A, KCE16C2302A, KCE16C2301B, KCE16C2301A, KCE16C2209A, KCE16C2211A, KTC16C2211A, KTC16C2209A, MINT16C2302A, MINT16C2301A, MINT16C2211A, MTC16C2301A, MTC16C2212A, MTC16C2209A, PSL16C2212A, PTG16C2211A, PTG16C2209A, PTTEP16C2303A, PTTEP16C2212A, PTTEP16C2209A, RBF16C2209A, SAWAD16C2211A, S5016C2209A, S5016P2209A, SAWAD16C2302A, SAWA16C2209A, SCB16C2301A, SCB16C2211A, SCGP16C2303A, SCGP16C2212A, SET5016P2212B, SET5016C2212C, SET5016C2212B, SET5016P2212A, SET5016C2209B, SET5016C2212A, SET5016P2209B, SINGER16C2212A, SPRC16C2212A, SPRC16C2209A, STEC16C2209A, TIDLOR16C2212A, TOP16C2211A, TRUE16C2212A, TTA16C2211A, VGI16C2301A, WHA16C2209A (underlying securities are (ADVANC, AMATA, AOT, BANPU, BBL, BCH, BGRIM, BH, BLA, BTS, CBG, CENTEL, COM7, CPALL, CPN, DOHOME, DTAC, EA, ESSO, FORTH, GPSC, GULF, GUNKUL, HANA, IVL, JMART, JMT, KBANK, KCE, KTC, MINT, MTC, PSL, PTG, PTTEP, RBF, SAWAD, SCB, SET50, SCGP, SINGER, SPRC, STEC, TIDLOR, TOP, TRUE, TTA, VGI, WHA)). และบริษัทจัดทำบทวิเคราะห์ของหลักทรัพย์อ้างอิงดังกล่าว จึงมีส่วนได้ส่วนเสียหรือมีความขัดแย้งทางผลประโยชน์ (conflicts of interest) นอกจากนี้ นักลงทุนควรศึกษารายละเอียดในหนังสือชี้ชวนของใบสำคัญแสดงสิทธิอนุพันธ์ดังกล่าวก่อนตัดสินใจลงทุน

หมายเหตุ: บริษัท ธนชาติ จำกัด (TCAP) เป็นผู้ถือหุ้นรายใหญ่ของ บริษัท Thanachart SPV1 Co. Ltd โดยถือหุ้นในสัดส่วนร้อยละ 100 และ TCAP เป็นผู้ถือหุ้นรายใหญ่ของบริษัทหลักทรัพย์ ธนชาติ จำกัด (มหาชน) โดยถือหุ้นในสัดส่วนร้อยละ 89.96 โดย ธนชาติ จำกัด (TCAP) และ บริษัท Thanachart SPV1 Co. Ltd มีส่วนร่วมในการถือหุ้น บริษัท ราชธานีลีซซิ่ง จำกัด (มหาชน) (THANI) ทั้งทางตรงและทางอ้อม ร้อยละ 60 และเป็นผู้ถือหุ้นใหญ่ของ THANI

บริษัทธนชาติ จำกัด (TCAP), ธนาคารทหารไทยธนชาติ จำกัด (มหาชน) (TTB) เป็นบริษัทที่มีความเกี่ยวข้องกับบริษัทหลักทรัพย์ธนชาติ จำกัด (มหาชน) (TNS) โดย TCAP เป็นผู้ถือหุ้น ร้อยละ 89.96 ใน TNS และ ถือหุ้นใน TTB ร้อยละ 24.33 ดังนั้น การจัดทำบทวิเคราะห์ของหลักทรัพย์ดังกล่าว จึงมีส่วนได้ส่วนเสียหรือมีความขัดแย้งทางผลประโยชน์ (conflicts of interest)

บริษัทธนชาติ จำกัด (TCAP) บริษัท ราชธานีลีซซิ่ง จำกัด (มหาชน) (THANI) บริษัท เอ็ม บี เค (มหาชน) (MBK) และบริษัท ปทุมโรสมิล แอนด์ แกรนารี จำกัด (มหาชน) (PRG) เป็นบริษัทที่มีความเกี่ยวข้องกับบริษัทหลักทรัพย์ธนชาติ จำกัด (มหาชน) ดังนั้น การจัดทำบทวิเคราะห์ของหลักทรัพย์ดังกล่าว จึงมีส่วนได้ส่วนเสียหรือมีความขัดแย้งทางผลประโยชน์ (conflicts of interest)

หมายเหตุ: \* บริษัทหลักทรัพย์ธนชาติ จำกัด (มหาชน) (TNS) และ บริษัท ธนชาติ จำกัด (มหาชน) TCAP มีกรรมการร่วมกันได้แก่ นายสมเจตน์ หมูศิริเลิศ ซึ่งทำหน้าที่กรรมการผู้จัดการใหญ่ของ TCAP และ ทำหน้าที่ ประธานกรรมการบริษัท และประธานกรรมการบริหาร TNS อย่างไรก็ตาม บทวิเคราะห์นี้ได้ถูกจัดทำขึ้นบนสมมติฐานของฝ่ายวิจัยของ TNS"

หมายเหตุ: \* บริษัทหลักทรัพย์ธนชาติ จำกัด (มหาชน) (TNS) และ บริษัท จัดการและพัฒนาศูนย์บริการนำภาคตะวันออก จำกัด (มหาชน) EASTW มีกรรมการร่วมกันได้แก่ นางอติวี ไตลิคเช ซึ่งทำหน้าที่ กรรมการตรวจสอบของ EASTW และ ทำหน้าที่ กรรมการบริษัท กรรมการบริหารของ TNS อย่างไรก็ตาม บทวิเคราะห์นี้ได้ถูกจัดทำขึ้นบนสมมติฐานของฝ่ายวิจัยของ TNS"

หมายเหตุ: \*\* "บริษัทหลักทรัพย์ธนชาติ จำกัด (มหาชน) (TNS) เป็นผู้จัดการการจำหน่าย หุ้นกู้ชนิดระบุชื่อผู้ถือ ประเภทไม่ด้อยสิทธิ ไม่มีหลักประกัน มีผู้แทนผู้ถือหุ้นกู้ "หุ้นกู้ บริษัท สหกลอควิเบนท์ จำกัด (มหาชน) ครั้งที่ 1/2562 ครบกำหนดไถ่ถอนปี พ.ศ. 2565" ที่ออกโดย บริษัท สหกลอควิเบนท์ จำกัด (มหาชน) (SQ) ดังนั้น การจัดทำบทวิเคราะห์ของหลักทรัพย์ดังกล่าว จึงอาจมีส่วนได้ส่วนเสียหรือมีความขัดแย้งทางผลประโยชน์ (conflicts of interest)"

หมายเหตุ: \*\* "บริษัทหลักทรัพย์ธนชาติ จำกัด (มหาชน) (TNS) ผู้จัดการการจำหน่ายหุ้นกู้ หุ้นกู้ชนิดระบุชื่อผู้ถือ ประเภทไม่ด้อยสิทธิ ไม่มีประกัน และมีผู้แทน ผู้ถือหุ้นกู้ของบริษัท สานอุตสาหกรรมโรจนะ จำกัด (มหาชน) (ROJNA) ครั้งที่ 3/2562 ครบกำหนดไถ่ถอนปี พ.ศ. 2566" ที่ออกโดย บริษัท สานอุตสาหกรรมโรจนะ จำกัด (มหาชน) ดังนั้น การจัดทำบทวิเคราะห์ของหลักทรัพย์ดังกล่าว จึงอาจมีส่วนได้ส่วนเสียหรือมีความขัดแย้งทางผลประโยชน์ (conflicts of interest)

## Thanachart Research Team

### หัวหน้าฝ่าย

พิมพ์ผกา นิजरกุล, CFA  
Tel: 662-779-9199  
pimpaka.nic@thanachartsec.co.th

### Thematic Research, ภาวะด่าษ

จักร เรืองสินภิญญา  
Tel: 662-779-9104  
chak.reu@thanachartsec.co.th

### สาธารณูปโภค, สื่อสาร

ณัฐภพ ประสิทธิ์สุขสันต์  
Tel: 662-483-8296  
nuttapop.Pra@thanachartsec.co.th

### อิเล็กทรอนิกส์, อาหาร, เครื่องดื่ม, เติ่นเรือ

พัทธดนย์ บุญนาถ  
Tel: 662-483-8298  
pattadol.bun@thanachartsec.co.th

### อสังหาริมทรัพย์, พาณิชย

พรรณารายณ์ ดิยะพิทยารัตน์  
Tel: 662-779-9109  
phanarai.von@thanachartsec.co.th

### ยานยนต์, นิคมฯ, Property Fund, REITs, บ้านเทิง

รดา ลิ้มสุทธิวันภูมิ  
Tel: 662-483-8297  
rata.lim@thanachartsec.co.th

### ธนาคาร, ธุรกิจการเงิน, ประกัน

สรชดา สรทรง  
Tel: 662-779-9106  
sarachada.sor@thanachartsec.co.th

### ขนส่ง, รับเหมา

ศักดิ์สิทธิ์ พัฒนานารักษ์  
Tel: 662-779-9112  
saksid.pha@thanachartsec.co.th

### Small Cap, การแพทย์, โรงแรม

ศิริพร อรุโณทัย  
Tel: 662-779-9113  
siriporn.aru@thanachartsec.co.th

### พลังงาน, ปิโตรเคมี

ยุพาพรรณ พลพรประเสริฐ  
Tel: 662-779-9110  
yupapan.pol@thanachartsec.co.th

### นักวิเคราะห์, แพล

ลาภินี ทิพยมณฑล  
Tel: 662-779-9115  
lapinee.dib@thanachartsec.co.th

### กลยุทธ์การลงทุน

อดิศักดิ์ ผู้พิพัฒนศิริกุล, CFA  
Tel: 662-779-9120  
adisak.phu@thanachartsec.co.th

### วิเคราะห์เทคนิค

ภัทรวัลย์ หวังมิ่งมาศ  
Tel: 662-779-9105  
pattarawan.wan@thanachartsec.co.th

### วิเคราะห์ทางเทคนิค

วิชานันท์ ธรรมบำรุง  
Tel: 662-779-9123  
witchanan.tam@thanachartsec.co.th

### กลยุทธ์การลงทุน

เถลิงศักดิ์ คูเจริญไพศาล  
Tel: 662-483-8304  
thaloengsak.kuc@thanachartsec.co.th

### วิเคราะห์เชิงปริมาณ

สิทธิเชษฐ รุ่งรัมย์พัฒน์  
Tel: 662-483-8303  
sittichet.run@thanachartsec.co.th

### ผู้ช่วยนักวิเคราะห์-กลยุทธ์การลงทุน

นลินภรณ์ คลังเปรมจิตต์  
Tel: 662-779-9107  
nariporn.kla@thanachartsec.co.th

## Data Support Team

### มลฤดี เพชรแสงใสกุล

Tel: 662-779-9108  
monrudee.pet@thanachartsec.co.th

### เกษมรัตน์ จิตกุล

Tel: 662-779-9118  
kasemrat.jit@thanachartsec.co.th

### วารทิพย์ รุ่งประดับวงศ์

Tel: 662-779-9114  
varathip.run@thanachartsec.co.th

### สุนทร รักษาวัต

Tel: 662-779-9117  
sunet.rak@thanachartsec.co.th

### สุขสวัสดิ์ ลิมาวงษ์ปรางค์

Tel: 662-779-9116  
suksawat.lim@thanachartsec.co.th

### สุจินตนา สดภาพร

Tel: 662-779-9198  
sujintana.sth@thanachartsec.co.th

## Thanachart Securities Pcl.

Research Team  
19 Floor, MBK Tower  
444 Phayathai Road, Pathumwan Road, Bangkok 10330  
Tel: 662 -779-9119  
Email: thanachart.res@thanachartsec.co.th