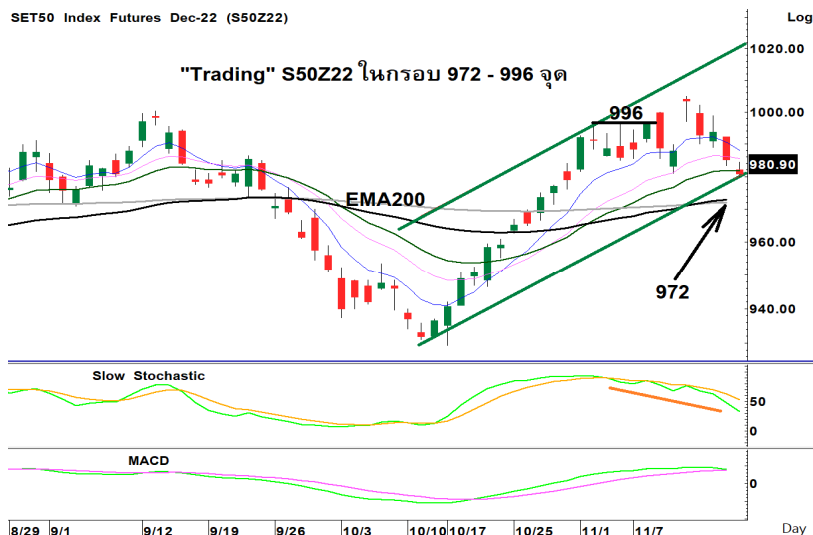




## “Trading” S50Z22 ในกรอบ 972 – 996 จุด...“ซื้อ” Block CRC



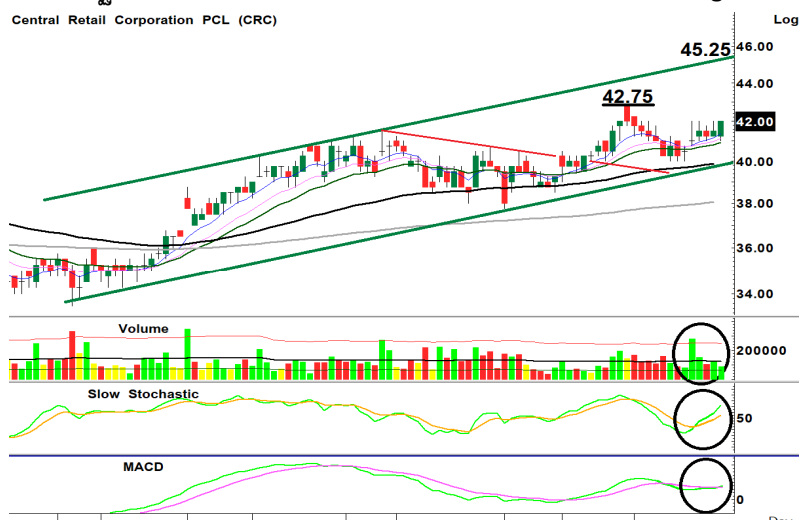
อดิศักดิ์ ผู้พัฒนาหลักทรัพย์, CFA  
วิษณุ ธรรมบำรุง

มุมมองตลาดวันนี้: SET พักตัวสร้างฐานต่อเนื่องตามตลาดหุ้นโลก มีแรงขายทำกำไรใน Big Cap และโรงพยาบาล ขณะที่เริ่มซื้อเด่นในค่าปลีก CPALL CRC HMPRO...ต่างชาติขาย -3,324 ลบ. ขณะที่ TradeCode ปรับลงเป็น “2-พักฐาน” มองแนวรับ 1,610 / 1,600 จุด

### ทำอะไรดี:

- 1) **“Trading” S50Z22 ในกรอบ 972 - 996 จุด** S50Z22 ปรับลงทดสอบ Uptrend Line 980 มองใช้เวลาพักตัวจากสัญญาณ Stochastic ที่ชะลอตัว หากหลุด 980 มีแนวถัดไปที่ EMA200 วัน 972...ต่างชาติ Long +544 สัญญา...“Trading” ในกรอบ 972 – 996 จุด
- 2) **“ซื้อ” Block CRC...กำไรเติบโตสูง** เป็น Top picks ในกลุ่มค้าปลีก ที่มีการเติบโตของกำไรสูงเฉลี่ย 4 ปีที่ 26% หรือเติบโต +45/29/18/14% ใน 2023-26 ต่อเนื่องจากการฟื้นตัวในป็นี่หลังโควิด จากทุกส่วนธุรกิจหลังการเริ่มเปิดประเทศ พื้นฐาน 50 บาท

### CRC ยกฐานขึ้นพร้อม Vol. หลังพักตัว ด้าน 42.75 / 45.25...Leverage 14.3x



รายงานฉบับนี้จัดทำโดยบริษัทหลักทรัพย์ธนชาต จำกัด (มหาชน) โดยจัดทำขึ้นบนพื้นฐานของแหล่งข้อมูลที่เชื่อถือได้และพิจารณาแล้วว่าน่าเชื่อถือ ทั้งนี้มีวัตถุประสงค์ เพื่อให้บริการเผยแพร่ข้อมูลแก่ผู้ลงทุนและเป็นข้อมูลประกอบการตัดสินใจซื้อขายหลักทรัพย์ แต่ไม่ได้มีเจตนาชี้แนะหรือเชิญชวนให้ซื้อหรือขายหรือประกันราคาหลักทรัพย์แต่อย่างใด ทั้งนี้รายงานและความเห็นในเอกสารฉบับนี้อาจมีการเปลี่ยนแปลงแก้ไขได้ หากข้อมูลที่ได้รับมาเปลี่ยนแปลงไป การนำข้อมูลที่ปรากฏอยู่ในเอกสารฉบับนี้ ไปว่าทั้งหมดหรือบางส่วนไปทำซ้ำ ดัดแปลง แก้ไข หรือนำออกเผยแพร่แก่สาธารณชน จะต้องได้รับความยินยอมจากบริษัทก่อน

### SET50 Futures

#### TRADING

สัญญา	S50Z22
ราคาปิดเมื่อวาน	980.90
เป้าหมายทางเทคนิค	972 - 996
จุดตัดขาดทุน	-
วันหมดอายุ	29 ธ.ค. 22
ราคาทางทฤษฎี	979.10
Premium/Discount	0.2%

### BLOCK TRADE

#### CRCZ22

สัญญา	CRCZ22
ราคาปิด	42
เป้าหมายทางเทคนิค	45.25
ผลตอบแทนที่เป้าหมาย	111%
จุดตัดขาดทุน	40.5
วันหมดอายุ	29 ธ.ค. 22
จำนวนสัญญาขั้นต่ำ (สัญญา)	100.00
ตัวคูณสัญญา (หุ้น)	1,000.00
หลักประกันต่อ 1 Block (บาท)	294,000
Leverage (x)	14.29

เปรียบเทียบ	CRC	CRCZ22
เงินลงทุน/Block	4,200,000	294,000
ผลตอบแทนก่อนดอกเบี้ย		
41.25	-1.8%	-25.5%
41.50	-1.2%	-17.0%
41.75	-0.6%	-8.5%
42.00	0.0%	0.0%
42.25	0.6%	8.5%
42.50	1.2%	17.0%
42.75	1.8%	25.5%
45.25	7.7%	110.5%

ติดต่อฝ่าย Derivatives: 02-779-9000

- 3) **“ซื้อ” DW16 กลุ่มคำปลีก...COM7 CRC และ DOHOME** กลุ่มคำปลีกที่กำไรจะฟื้นตัว และมีโอกาสเห็นมาตรการกระตุ้นกำลังซื้อปลายปีจะ Outperform ตลาดช่วงพักฐานได้  
**COM7** ยกฐานขึ้นทะลุแนวกด Downtrend Line ด้าน 33.00 / 34.00 (Stop 30.75)  
**CRC** กำไรแข็งแกร่ง กำลังยกฐานขึ้นหลังพักตัว ด้าน 42.75 / 45.25 (Stop 40.50) และ  
**DOHOME** กลับตัวขึ้นยืนเหนือเส้นค่าเฉลี่ย 3 เดือน ด้าน 14.30 / 14.60 (Stop 13.50)  
**DW16 ชุดใหม่ “Sens ลื่นเหมือนเดิม เพิ่มเติม Decay ยาว...เทรดก็ได้ ถือก็ได้”**  
**COM716C2302A** Sens. 0.88, Gearing 6.65x, Decay 3 วัน/Tick  
**CRC16C2303A** Sens. 1.05, Gearing 6.38x, Decay 3 วัน/Tick  
**DOHOME16C2303A** Sens. 1.13, Gearing 5.51x, Decay 2 วัน/Tick

**CRC ยกฐานขึ้นพร้อม Vol. หลังพักตัว ด้าน 42.75 / 45.25**



**CRC16C2303A indicative price**

Underlying Bid	18 Nov 22	21 Nov 22	22 Nov 22	23 Nov 22	24 Nov 22
43.25	0.34	0.33	0.33	0.32	0.32
43.00	0.33	0.32	0.32	0.31	0.31
42.75	0.31	0.31	0.31	0.30	0.30
42.50	0.30	0.30	0.29	0.29	0.29
42.25	0.29	0.29	0.28	0.28	0.28
42.00	0.28	0.28	0.27	0.27	0.26
41.75	0.27	0.27	0.26	0.26	0.25
41.50	0.26	0.26	0.25	0.25	0.24
41.25	0.25	0.25	0.24	0.24	0.24
41.00	0.24	0.24	0.23	0.23	0.23
40.75	0.23	0.23	0.22	0.22	0.22

Source: Thanachart estimate

Derivatives Warrant	
CRC16C2303A	
สัญญา	CRC16C2303A
ราคาปิด DW	0.28
ราคาเป้าหมาย DW	0.44
ผลตอบแทนที่เป้าหมาย	57.1%
ราคาเป้าหมายหุ้นอ้างอิง	45.25
Strike Price	54.00
Sensitivity	1.1
Gearing (x)	6.38
Time Decay (day/tick)	3
Time to Maturity (Day)	133
Moneyness	OTM
Implied Volatility	50%
Bid Price	
Stock	CRC16C2303A
42.75	0.31
42.5	0.30
42.25	0.29
42	0.28
41.75	0.27
41.5	0.26
41.25	0.25

[www.dw16.com](http://www.dw16.com) for more indicative price

## Disclaimers

รายงานฉบับนี้จัดทำโดยบริษัทหลักทรัพย์ธนชาติ จำกัด (มหาชน) โดยจัดทำขึ้นบนพื้นฐานของแหล่งข้อมูลที่ดีที่สุดที่ได้รับมาและพิจารณาแล้วว่าน่าเชื่อถือ ทั้งนี้มีวัตถุประสงค์เพื่อให้บริการเผยแพร่ข้อมูลแก่นักลงทุนและใช้เพื่อข้อมูลประกอบการตัดสินใจซื้อขายหลักทรัพย์ แต่ไม่ได้มีเจตนาชี้แนะหรือเชิญชวนให้ซื้อหรือขายหรือประกาศราคาหลักทรัพย์แต่อย่างใด ทั้งนี้รายงานและความเห็นในเอกสารฉบับนี้อาจมีการเปลี่ยนแปลงแก้ไขได้ หากข้อมูลที่ได้รับมาเปลี่ยนแปลงไป การนำข้อมูลนี้ไปปรากฏอยู่ในเอกสารฉบับนี้ ไม่ว่าจะทั้งหมดหรือบางส่วนไปทำซ้ำ ดัดแปลง แก้ไข หรือนำออกเผยแพร่แก่สาธารณชน จะต้องได้รับความยินยอมจากบริษัทก่อน

This report is prepared and issued by Thanachart Securities Public Company Limited (TNS) as a resource only for clients of TNS, Thanachart Capital Public Company Limited (TCAP) and its group companies. Copyright © Thanachart Securities Public Company Limited. All rights reserved. The report may not be reproduced in whole or in part or delivered to other persons without our written consent. Investors should use this report as one of many tools in making their investment decisions since Thanachart Securities may seek to do other business with the companies mentioned in the report. Thus, investors need to be aware that there could be potential conflicts of interest that could affect the report's neutrality.

### Recommendation Structure:

Recommendations are based on absolute upside or downside, which is the difference between the target price and the current market price. If the upside is 10% or more, the recommendation is BUY. If the downside is 10% or more, the recommendation is SELL. For stocks where the upside or downside is less than 10%, the recommendation is HOLD. Unless otherwise specified, these recommendations are set with a 12-month horizon. Thus, it is possible that future price volatility may cause a temporary mismatch between upside/downside for a stock based on the market price and the formal recommendation.

For sectors, an "Overweight" sector weighting is used when we have BUYs on majority of the stocks under our coverage by market cap. "Underweight" is used when we have SELLs on majority of the stocks we cover by market cap. "Neutral" is used when there are relatively equal weightings of BUYs and SELLs.

### Disclosures:

บริษัทหลักทรัพย์ ธนชาติ จำกัด (มหาชน) ทำหน้าที่เป็นผู้ดูแลสภาพคล่อง (Market Maker) และผู้ออกใบสำคัญแสดงสิทธิอนุพันธ์ (Derivative Warrants) โดยปัจจุบันบริษัทเป็นผู้ออกและเสนอขาย Derivative Warrants จำนวน 88 หลักทรัพย์ ได้แก่ ADVANC16C2211A, ADVANC16C2301A, ADVANC16C2302A, AMATA16C2212A, AOT16C2212A, AOT16C2302A, BANPU16C2212A, BANPU16C2302A, BBL16C2212A, BCH16C2211A, BGRIM16C2212A, BGRIM16C2301A, BGRIM16C2302A, BH16C2212A, BH16C2212B, BLA16C2212A, BLA16C2302A, BTS16C2301A, CBG16C2301A, CBG16C2301B, CBG16C2302A, COM716C2211A, COM716C2211B, COM716C2211C, COM716C2302A, CPALL16C2211A, CPN16C2301A, CRC16C2303A, DOHOME16C2301A, DOHOME16C2303A, DTAC16C2212A, EA16C2211A, EA16C2303A, ESSO16C2302A, FORTH16C2211A, GPSC16C2301A, GPSC16C2302A, GULF16C2301A, GULF16C2302A, GULF16C2302B, GUNKUL16C2301A, GUNKUL16C2302A, HANA16C2211A, HANA16C2301A, HANA16C2303A, IVL16C2211A, IVL16C2212A, IVL16C2301A, JMART16C2211A, JMART16C2303A, JMT16C2211A, JMT16C2302A, KBANK16C2211A, KBANK16C2301A, KBANK16C2302A, KCE16C2211A, KCE16C2301A, KCE16C2301B, KCE16C2302A, KTB16C2303A, KTC16C2211A, MINT16C2211A, MINT16C2301A, MINT16C2302A, MTC16C2212A, MTC16C2301A, PSL16C2212A, PTG16C2211A, PTTEP16C2212A, PTTEP16C2303A, SAWAD16C2211A, SAWAD16C2302A, SCB16C2211A, SCB16C2301A, SCGP16C2212A, SCGP16C2303A, SET5016C2212A, SET5016C2212B, SET5016C2212C, SET5016P2212A, SET5016P2212B, SINGER16C2212A, SPRC16C2212A, TIDLOR16C2212A, TOP16C2211A, TRUE16C2212A, TTA16C2211A, VGI16C2301A (underlying securities are (ADVANC, AMATA, AOT, BANPU, BBL, BCH, BGRIM, BH, BLA, BTS, CBG, COM7, CPALL, CPN, CRC, DOHOME, DTAC, EA, ESSO, FORTH, GPSC, GULF, GUNKUL, HANA, IVL, JMART, JMT, KBANK, KCE, KTB, KTC, MINT, MTC, PSL, PTG, PTTEP, SAWAD, SCB, SCGP, SET50, SINGER, SPRC, TIDLOR, TOP, TTA, VGI, TRUE)). และบริษัทจัดทำบทวิเคราะห์ของหลักทรัพย์อ้างอิงดังกล่าว จึงมีส่วนได้ส่วนเสียหรือมีความขัดแย้งทางผลประโยชน์ (conflicts of interest) นอกจากนี้ นักลงทุนควรศึกษารายละเอียดในหนังสือชวนของใบสำคัญแสดงสิทธิอนุพันธ์ดังกล่าวก่อนตัดสินใจลงทุน

หมายเหตุ: บริษัท ทนธนชาติ จำกัด (TCAP) เป็นผู้ถือหุ้นรายใหญ่ของ บริษัท Thanachart SPV1 Co. Ltd โดยถือหุ้นในสัดส่วนร้อยละ 100 และ TCAP เป็นผู้ถือหุ้นรายใหญ่ของ บริษัทหลักทรัพย์ ธนชาติ จำกัด (มหาชน) โดยถือหุ้นในสัดส่วนร้อยละ 89.96 โดย ทนธนชาติ จำกัด (TCAP) และ บริษัท Thanachart SPV1 Co. Ltd มี สัดส่วนการถือหุ้น บริษัท ราชธานีลีซซิ่ง จำกัด (มหาชน) (THANI) ทั้งทางตรงและทางอ้อม ร้อยละ 60 และเป็นผู้ถือหุ้นใหญ่ของ THANI

บริษัททนธนชาติ จำกัด (TCAP), ธนาคารทหารไทยธนชาติ จำกัด (มหาชน) (TTB) เป็นบริษัทที่มีความเกี่ยวข้องกับบริษัทหลักทรัพย์ธนชาติ จำกัด (มหาชน) (TNS) โดย TCAP เป็นผู้ถือหุ้น ร้อยละ 89.96 ใน TNS และ ถือหุ้นใน TTB ร้อยละ 24.33 ดังนั้น การจัดทำบทวิเคราะห์ของหลักทรัพย์ดังกล่าว จึงมีส่วนได้ส่วนเสียหรือมีความขัดแย้งทางผลประโยชน์ (conflicts of interest)

บริษัททนธนชาติ จำกัด (TCAP) บริษัท ราชธานีลีซซิ่ง จำกัด (มหาชน) (THANI) บริษัท เอ็ม บี เค (มหาชน) (MBK) และบริษัท ปทุมโรสมิล แอนด์ แกรนารี จำกัด (มหาชน) (PRG) เป็นบริษัทที่มีความเกี่ยวข้องกับบริษัทหลักทรัพย์ธนชาติ จำกัด (มหาชน) ดังนั้น การจัดทำบทวิเคราะห์ของหลักทรัพย์ดังกล่าว จึงมีส่วนได้ส่วนเสียหรือมีความขัดแย้งทางผลประโยชน์ (conflicts of interest)

หมายเหตุ: \* บริษัทหลักทรัพย์ธนชาติ จำกัด (มหาชน) (TNS) และ บริษัท ทนธนชาติ จำกัด (มหาชน) TCAP มีกรรมการร่วมกันได้แก่ นายสมเจตน์ หมุ่ศิริเลิศ ซึ่งทำหน้าที่ กรรมการผู้จัดการใหญ่ของ TCAP และ ทำหน้าที่ ประธานกรรมการบริษัท และประธานกรรมการบริหาร TNS อย่างไรก็ตาม บทวิเคราะห์นี้ได้ถูกจัดทำขึ้นบนสมมติฐานของฝ่ายวิจัยของ TNS"

หมายเหตุ: \* บริษัทหลักทรัพย์ธนชาติ จำกัด (มหาชน) (TNS) และ บริษัท จัดการและพัฒนาศูนย์บริการลูกค้าตะวันออก จำกัด (มหาชน) EASTW มีกรรมการร่วมกันได้แก่ นางอติวีณี ไตลิ่งคะ ซึ่งทำหน้าที่ กรรมการตรวจสอบของ EASTW และ ทำหน้าที่ กรรมการบริษัท กรรมการบริหารของ TNS อย่างไรก็ตาม บทวิเคราะห์นี้ได้ถูกจัดทำขึ้นบนสมมติฐานของฝ่ายวิจัยของ TNS"

หมายเหตุ: \*\* "บริษัทหลักทรัพย์ธนชาติ จำกัด (มหาชน) (TNS) เป็นผู้จัดการการจำหน่าย หุ้นกู้ชนิดระบุชื่อผู้ถือ ประเภทไม่ด้อยสิทธิ ไม่มีหลักประกัน มีผู้แทนผู้ถือหุ้นกู้ "หุ้นกู้ บริษัท สหกลออิควิเบนท์ จำกัด (มหาชน) ครั้งที่ 1/2562 ครบกำหนดไถ่ถอนปี พ.ศ. 2565" ที่ออกโดย บริษัท สหกลออิควิเบนท์ จำกัด (มหาชน) (SQ) ดังนั้น การจัดทำบทวิเคราะห์ของหลักทรัพย์ดังกล่าว จึงอาจมีส่วนได้ส่วนเสียหรือมีความขัดแย้งทางผลประโยชน์ (conflicts of interest)"

หมายเหตุ: \*\* "บริษัทหลักทรัพย์ธนชาติ จำกัด (มหาชน) (TNS) ผู้จัดการการจำหน่ายหุ้นกู้ หุ้นกู้ชนิดระบุชื่อผู้ถือ ประเภทไม่ด้อยสิทธิ ไม่มีประกัน และมีผู้แทนผู้ถือหุ้นกู้ของบริษัท สวานอุตสาหกรรมโรจนะ จำกัด (มหาชน) (ROJNA) ครั้งที่ 3/2562 ครบกำหนดไถ่ถอนปี พ.ศ. 2566" ที่ออกโดย บริษัท สวานอุตสาหกรรมโรจนะ จำกัด (มหาชน) ดังนั้น การจัดทำบทวิเคราะห์ของหลักทรัพย์ดังกล่าว จึงอาจมีส่วนได้ส่วนเสียหรือมีความขัดแย้งทางผลประโยชน์ (conflicts of interest)

## Thanachart Research Team

### หัวหน้าฝ่าย

พิมพ์ผกา นิजरกุล, CFA  
Tel: 662-779-9199  
pimpaka.nic@thanachartsec.co.th

### Thematic Research, กระดาษ

จักร เรืองสินภิญญา  
Tel: 662-779-9104  
chak.reu@thanachartsec.co.th

### สาธารณูปโภค, สื่อสาร

ณัฐภพ ประสิทธิ์สุขสันต์  
Tel: 662-483-8296  
nuttapop.Pra@thanachartsec.co.th

### อิเล็กทรอนิกส์, อาหาร, เครื่องดื่ม, เติมน้ำมัน

พัทธดนย์ บุญนา  
Tel: 662-483-8298  
pattadol.bun@thanachartsec.co.th

### อสังหาริมทรัพย์, พาณิชยกรรม

พรรณารายณ์ ดิยะพิทยารัตน์  
Tel: 662-779-9109  
phannarai.von@thanachartsec.co.th

### ยานยนต์, นิคมฯ, Property Fund, REITs, บ้านเช่า

รดา ลิ้มสุทธิวันภูมิ  
Tel: 662-483-8297  
rata.lim@thanachartsec.co.th

### ธนาคาร, ธุรกิจการเงิน, ประกัน

สรชดา สรทรง  
Tel: 662-779-9106  
sarachada.sor@thanachartsec.co.th

### ขนส่ง, รับเหมา

ศักดิ์สิทธิ์ พัฒนานารักษ์  
Tel: 662-779-9112  
saksid.pha@thanachartsec.co.th

### Small Cap, การแพทย์, โรงแรม

ศิริพร อรุโณทัย  
Tel: 662-779-9113  
siriporn.aru@thanachartsec.co.th

### พลังงาน, ปิโตรเคมี

ยุพาพรรณ พลพรประเสริฐ  
Tel: 662-779-9110  
yupapan.pol@thanachartsec.co.th

### นักวิเคราะห์, แพลตฟอร์ม

ลาภินี ทิพยมณฑล  
Tel: 662-779-9115  
lapinee.dib@thanachartsec.co.th

### กลยุทธ์การลงทุน

อดิศักดิ์ ผู้พิพัฒนศิริกุล, CFA  
Tel: 662-779-9120  
adisak.phu@thanachartsec.co.th

### วิเคราะห์เทคนิค

ภัทรวัลย์ หวังมิ่งมาศ  
Tel: 662-779-9105  
pattarawan.wan@thanachartsec.co.th

### วิเคราะห์ทางเทคนิค

วิชานันท์ ธรรมบำรุง  
Tel: 662-779-9123  
witchanan.tam@thanachartsec.co.th

### กลยุทธ์การลงทุน

เถลิงศักดิ์ คูเจริญไพศาล  
Tel: 662-483-8304  
thaloengsak.kuc@thanachartsec.co.th

### วิเคราะห์เชิงปริมาณ

สิทธิเชษฐ รุ่งรัมย์พัฒน์  
Tel: 662-483-8303  
sittichet.run@thanachartsec.co.th

### ผู้ช่วยนักวิเคราะห์-กลยุทธ์การลงทุน

นลินภรณ์ คลังเปรมจิตต์  
Tel: 662-779-9107  
nariporn.kla@thanachartsec.co.th

## Data Support Team

### มลฤดี เพชรแสงใสกุล

Tel: 662-779-9108  
monrudee.pet@thanachartsec.co.th

### เกษมรัตน์ จิตกุล

Tel: 662-779-9118  
kasemrat.jit@thanachartsec.co.th

### วารทิพย์ รุ่งประดับวงศ์

Tel: 662-779-9114  
varathip.run@thanachartsec.co.th

### สุนทร รักษาวัต

Tel: 662-779-9117  
sunet.rak@thanachartsec.co.th

### สุขสวัสดิ์ ลิมาวงษ์ปรางค์

Tel: 662-779-9116  
suksawat.lim@thanachartsec.co.th

### สุจินตนา สดภาพร

Tel: 662-779-9198  
sujintana.sth@thanachartsec.co.th

## Thanachart Securities Pcl.

Research Team  
19 Floor, MBK Tower  
444 Phayathai Road, Pathumwan Road, Bangkok 10330  
Tel: 662 -779-9119  
Email: thanachart.res@thanachartsec.co.th