



## เด็งกลับมาที่ด่าน 1,635 ที่ต้องฝ่าต่อขึ้นไป

ดัชนี SET เด็งกลับขึ้นมาที่ด่าน 1,635 ทะลุได้ มีลุ้นขึ้นต่อไป 1,643 และ/หรือ 1,648 โดยดูตำแหน่งของ SET50 ที่ 997 ทะลุได้ ด่านต่อไปมีที่ 1,002 และ 1,004-1,005 ควบคู่ไปด้วย รวมถึงหุ้นหลักและหุ้นรายตัวในหมวดอื่น ๆ ที่มี Update ด้านในประกอบ เช่น หมวด Construction Services ที่ทะลุและค่อย ๆ ขยับต่อขึ้นมาทีละด่านตามรูปและรายละเอียดด้านใน สำหรับคำแนะนำ ยังทนแกว่งลุ้นขึ้นต่อ ผสมเลือกหุ้นเป็นตัวต่อไปได้ หุ้นแนะนำวันนี้ BLA, KTB, CBG & CPN



ภัทรวลลิต หวังมิ่งมาต  
Senior Technical Analyst

วิชานนท์ ธรรมบารุง  
Technical Analyst

ดัชนี SET เด็งกลับขึ้นมาทดสอบด่าน 1,635 อีกรอบ ทะลุได้ มีลุ้นขึ้นต่อไปทดสอบ 1,643 และ/หรือ 1,648 โดยดูตำแหน่งของ SET50 ที่ 997 ทะลุได้ ด่านต่อไปมีที่ 1,002 และ/หรือ 1,004-1,005 ในรูป B ควบคู่ไปด้วย รวมถึงหุ้นหลักอื่น ๆ ที่มี Update ด้านล่างประกอบ กรณีแกว่ง ถ้า 1,629 ยืนไม่อยู่ แนวรับอาจมีที่ 1,625 และ/หรือ 1,621 สำหรับคำแนะนำ ยังเสี่ยงทนแกว่งลุ้นซิกแซกขึ้นต่อ ผสมเลือกหุ้นเป็นตัว ๆ ต่อไปได้ โดยความเสี่ยงอาจเพิ่มขึ้น ถ้า SET ปิดหลุด 1,623 และ SET50 ปิดหลุด 987 ลงมาด้วย ซึ่งเราจะคอยจับตาและ Update ต่อไป

สำหรับธนาคารยังลุ้นขยับขึ้นต่อ โดยมีด่านที่ 392 และ 401 ที่ต้องฝ่าขึ้นไป แนวรับมีที่ 385 และ/หรือ 382 ในการลุ้นอาจดู Update หุ้นเหล่านี้ประกอบ KBANK ยังลุ้นขึ้นต่อ ด่านต่อไปมีที่ 152-153 และ 155 ที่ต้องฝ่าต่อขึ้นไป แนวรับอาจมีที่ 147 และ/หรือ 145.50 BBL ยังลุ้นขึ้นต่อมา โดยมีด่านที่ 147.50 และ 149 ที่ต้องฝ่าต่อขึ้นไป แนวรับอาจมีที่ 145 และ/หรือ 143 SCB ลุ้นตั้งหลัก โดยมีด่านที่ 109 และ 113 ที่ต้องฝ่าขึ้นไป แนวรับอาจมีที่ 105 และ/หรือ 103.50 สำหรับ KTB ลุ้นซิกแซกขึ้นต่อ ทะลุ 17.8 ในรูป.D ได้ ด่านต่อไปมีที่ 18.4 และ/หรือ 19 แนวรับอาจมีที่ 17.4 และ/หรือ 16.9

และพลังงานลุ้นซิกแซกขึ้นต่อ โดยมีด่านที่ 25,900-26,120 ที่ต้องฝ่าต่อขึ้นไป ส่วน PTT ลุ้นค่อย ๆ ขยับขึ้นต่อ โดยมีด่านที่ 36.25 และ/หรือ 37.25-37.50 แนวรับอาจมีที่ 35 และ/หรือ 34-33.50 และ PTTEP ทะลุต่อขึ้นมา ด่านต่อไปมีที่ 199.50 ที่ต้องฝ่าต่อขึ้นไปตามในรูป.D แนวรับอาจมีที่ 190 -189 และ/หรือ 185

แนวด่าน 1,635, 1,643 และ 1,648 แนวรับ 1,629, 1,625 และ 1,621

### BUY:

**BLA** เข้า เล็งแบ่งทำกำไรที่ 37

(Stoploss ถ้าหลุด 30.75)

**KTB** เข้าส่วนหนึ่ง และเข้าเพิ่มเมื่อทะลุ

17.8 เล็งแบ่งทำกำไรที่ 19 และ 19.6

(Stoploss ถ้าหลุด 17.3)

**CBG** รับเพิ่ม เล็งแบ่งทำกำไรที่ 99

(Stoploss ส่วนเพิ่มถ้าหลุด 89)

**CPN** รับเพิ่ม เล็งแบ่งทำกำไรที่ 73

(Stoploss ถ้าหลุด 67 และ 64 ที่ละขั้น)

และ **SCC** ตามรายละเอียดด้านใน

### Add Stoploss line :

n/a

### SELL:

n/a

### SECTOR to watch:

#### Construction Services :

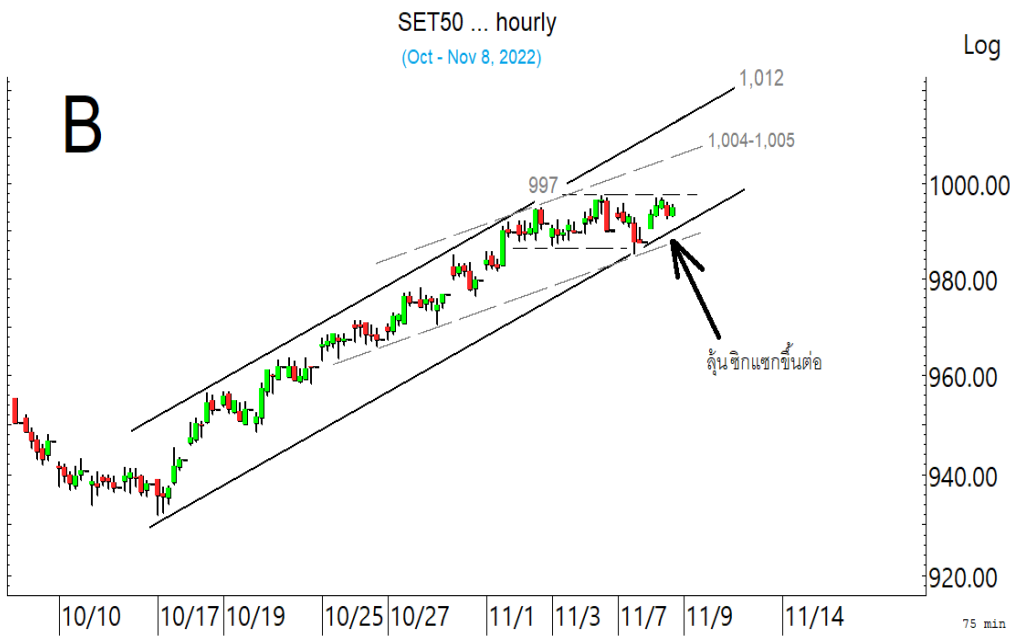
BJCHI, CK, ITD, STEC, STPI, TEAMG & TTCL

#### Day Trade:

AGE, GPSC, GULF, OR, BEM, BTS, WICE, BLA, CBG, NRF, DOHOME, KISS, SABUY, SPALI, SISB, SVI, SVOA, THG & TRU

ดัชนี SET ลุ้นซิกแซกขึ้นต่อ โดยมีด่านที่ 1,635 ที่ต้องฝ่าต่อขึ้นไป

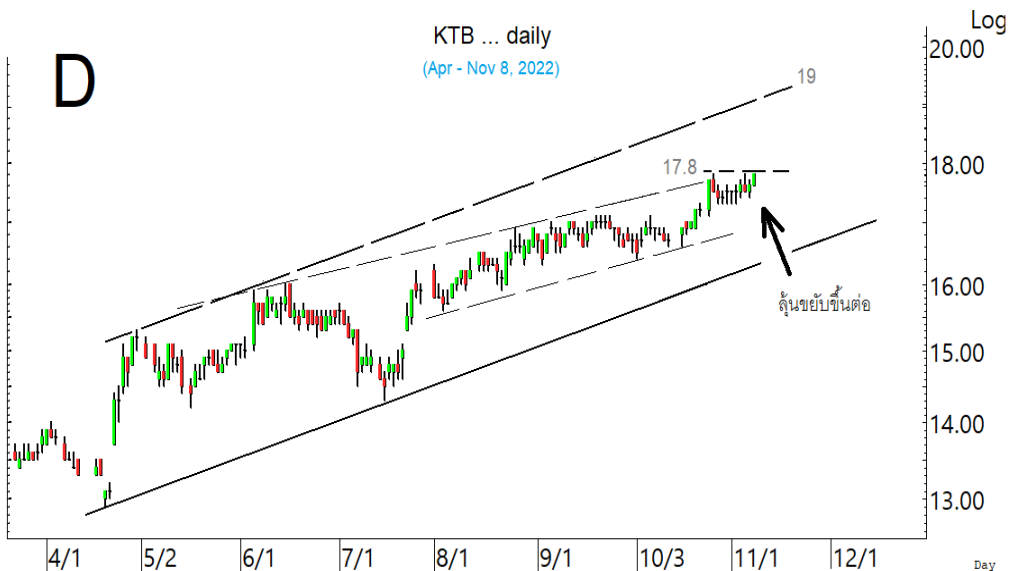




SET50 หุ้นซิกแซกขึ้นต่อ โดยมีด่านที่ 997 ที่ต้องฝ่าต่อไป

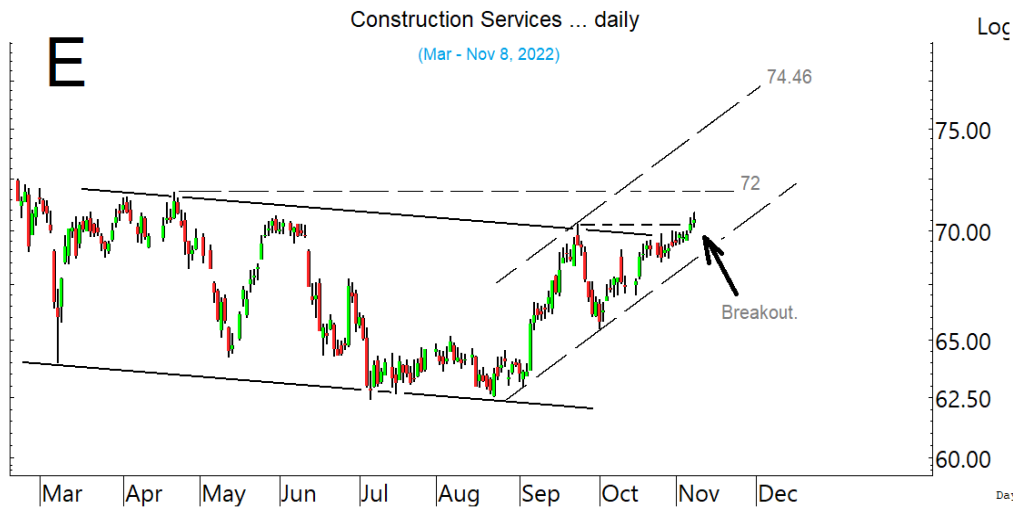


KBANK ชะลอหลังเริ่มทะลุ หุ้นขยับขึ้นต่อ

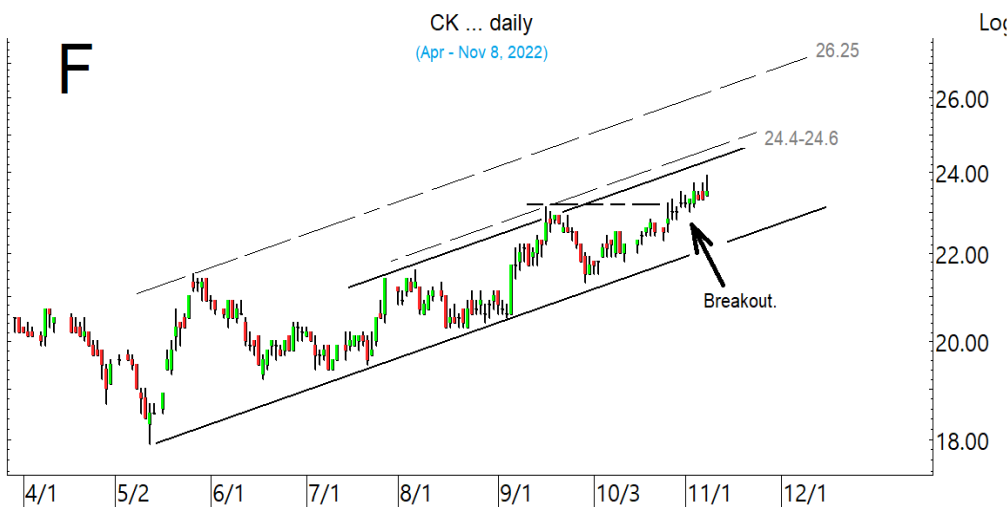


KTB คู่สู้ที่ด่าน ที่ต้องฝ่าต่อไป

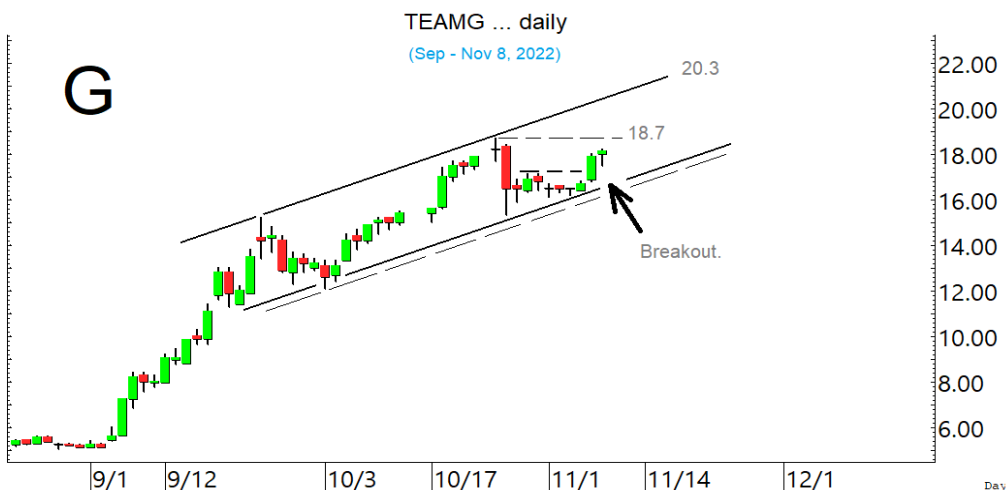
**SECTOR to watch :** หมวด **Construction Services** ทะลุและค่อยๆ ขยับต่อขึ้นมา มีด้านต่อไปที่ 71.7-72 ที่ต้องฝ่าต่อขึ้นไป เพื่อซิกแซกขึ้นต่อตาในรูป E. ในการลุ้นอาจดู Update หุ่นเหล่านี้ประกอบ **BJCHI** ดูด้านที่ 1.87-1.89 ทะลุได้ ด้านต่อไปมีที่ 1.93 และ/หรือ 1.99 แนวรับมีที่ 1.81 **CK** ลุ้นขยับขึ้นต่อ โดยมีด้านที่ 24.2 และ 24.4-24.6 ในรูป.F ที่ต้องฝ่าต่อขึ้นไป แนวรับมีที่ 23.3 **ITD** พยายามตั้งหลัก มีด้านที่ 1.97 และ 2.02-2.04 ระวังแกว่งถ้าหลุด 1.88 **STEC** ขึ้นมาในเขตด้านที่ 12.2-12.4 ทะลุได้ ด้านต่อไปมีที่ 12.7 แนวรับอาจมีที่ 11.6 **STPI** แกว่งที่ด้าน 4.82 และ 4.88 ทะลุได้ มีลุ้นขึ้นต่อไป 4.98 หรือสูงกว่านั้น ระวังด้วยถ้าหลุด 4.64 อาจถอยลงไป 4.46 หรือต่ำกว่านั้น **TEAMG** ตั้งหลักขึ้นมา มีด้านที่ 18.4 และ 18.7 ในรูป.G ที่ต้องฝ่าขึ้นไป แนวรับมีที่ 17.5 และ/หรือ 17.2 และ **TTCL** ตั้งหลักขึ้นมา มีด้านต่อไปที่ 4.54 และ 4.60 แนวรับอาจมีที่ 4.40 ระวังแกว่งถ้าหลุด 4.30 ลงมา



หมวด **Construction Services** ทะลุและค่อยๆ ขยับต่อขึ้นมา โดยมีด้านที่ 71.7-72 ที่ต้องฝ่าต่อขึ้นไป

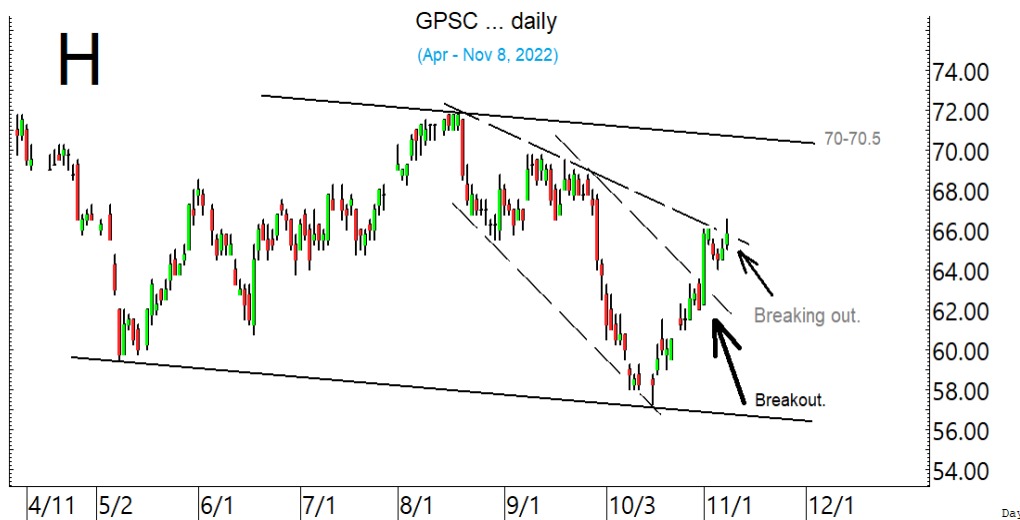


**CK** ขยับต่อขึ้นมา มีด้านที่ 24.2 และ 24.4-24.6 ที่ต้องฝ่าต่อขึ้นไป

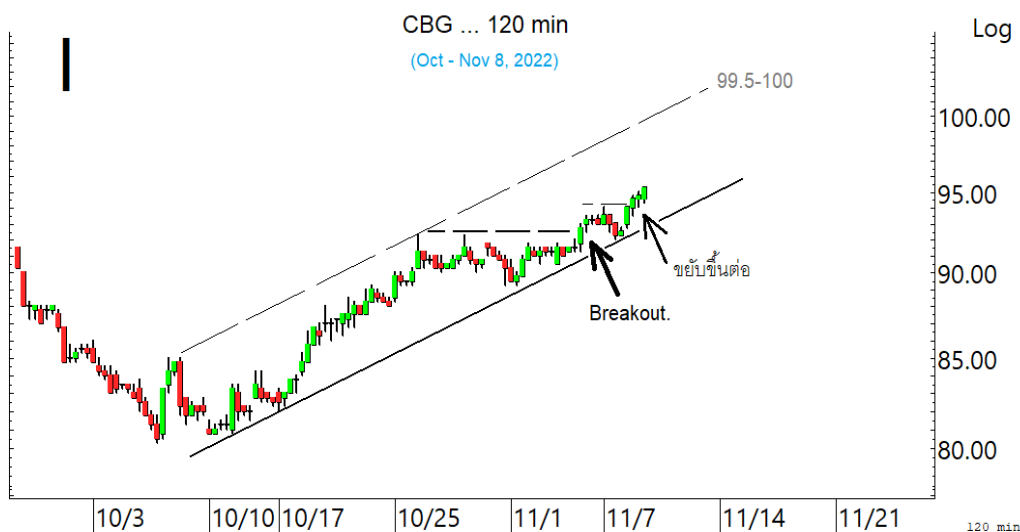


**TEAMG** ตั้งหลักขึ้นมา มีด้านที่ 18.7 ที่ต้องฝ่าต่อขึ้นไป

ในหุ้นเป็นตัวๆ อื่น ๆ ที่ดูมีลุ้น หรือที่ต้องระวัง ก็ดูกรอบแนวรับแนวต้านเหล่านี้ประกอบ และ/หรืออาจใช้ เป็นกรอบในการ Trading ได้ : **AGE** ตั้งหลักขึ้นมา มีด่านที่ 4.38 และ/หรือ 4.44 แนวรับอาจมีที่ 4.24 **GPSC** ขยับและเริ่มทะลุต่อขึ้นมา ด้านต่อไปมีที่ 68.50, 69.75 และ/หรือ 70-70.5 ในรูป H. ระวังแกว่งถ้า หลุด 64 **GULF** ขยับต่อขึ้นมา ด้านต่อไปมีที่ 53.5-54 ที่ต้องฝ่าต่อขึ้นไป **OR** ขยับขึ้นมา มีด่านต่อไปที่ 25.50 แนวรับอาจมีที่ 24.4-24.3 **BEM** ขยับขึ้นมา ทะลุด่าน 9.45 ได้ ด้านต่อไปมีที่ 9.65 และ/หรือ 9.8 แนวรับอาจมีที่ 9.10 **BTS** พยายามตั้งหลัก มีด่านที่ 8.4 ทะลุได้ ด้านต่อไปมีที่ 8.75 ระวังแกว่งถ้าหลุด 8.20 ลงมา **WICE** เริ่มขยับขึ้นมา ด้านต่อไปมีที่ 12.4 และ/หรือ 12.8-12.9 ที่ต้องฝ่าต่อขึ้นไป แนวรับอาจ มีที่ 11.5-11.3 **BLA** ขยับขึ้นมาที่ด่าน 34.25 ทะลุได้ ด้านต่อไปมีที่ 35.25 และ/หรือ 36 **CBG** ขยับทะลุ ต่อขึ้นมา ด้านต่อไปมีที่ 99.5-100 ในรูป.I แนวรับมีที่ 92.50 **NRF** ปิดทะลุต่อขึ้นมา ด้านต่อไปมีที่ 7.25- 7.3 ระวังแกว่งถ้าหลุด 6.55 ลงมา **DOHOME** ตั้งขึ้นมามีด่านต่อไปที่ 13.8-14 และ/หรือ 14.3 แนวรับ อาจมีที่ 12.7 **KISS** พยายามตั้งหลัก มีด่านที่ 9.05 ทะลุได้ ด้านต่อไปมีที่ 9.4 ระวังแกว่งถ้าหลุด 8.60 ลง มา **SABUY** ขยับต่อขึ้นมา มีด่านที่ 14.5-14.6 และ 15.2 แนวรับอาจมีที่ 13.5 **SPALI** พยายามตั้งหลัก มี ด่านที่ 21.9 ทะลุได้ ด้านต่อไปมีที่ 22.1 และ 22.4 แนวรับอาจมีที่ 21.4 และ/หรือ 20.7 **SISB** ขยับต่อ ขึ้นมาที่ด่าน 19.9-20 ทะลุได้ ด้านต่อไปมีที่ 20.4-20.6 และ/หรือ 21.3 แนวรับอาจมีที่ 19 และ/หรือ 18.4 **SVI** แร่งขึ้นมา ด้านต่อไปมีที่ 9.55 และ/หรือ 9.95 ระวังแกว่งถ้าหลุด 8.85 ลงมา **SVOA** ขยับต่อขึ้นมา มี ด่านที่ 3 และ 3.10 ระวังแกว่งถ้าหลุด 2.88 **THG** ทะลุต่อขึ้นมา ด้านต่อไปมีที่ 74.75 และ/หรือ 76.50 ระวังแกว่งถ้าหลุด 71.50 **TRU** ตั้งหลักขึ้นมา มีด่านต่อไปที่ 7.6, 7.95 และ 8.2-8.3 แนวรับมีที่ 6.95 และ หุ้นอื่นๆ ใน Alert ระหว่างวัน (สามารถดูได้ใน [www.thanachartsec.com](http://www.thanachartsec.com))



GPSC ทะลุต่อขึ้นมา ลุ้นซิกแซกขึ้น ต่อ



CBG ทะลุต่อขึ้นมา ลุ้นซิกแซกขึ้น ต่อ

## หุ้นแนะนำ เข้า BLA & KTB เข้าเพิ่ม CBG, CPN & SCC

Note: เราจะตาม Update หุ้นที่เราแนะนำให้อนปิด Position โดยในกรณีที่ผู้ผิด อาจต้องขอให้ Stop loss

Stocks	Date	Comment	Target	Stoploss
BLA	Nov 9	เข้า เล็งแบ่งทำกำไรที่ 37	Will update	ถ้าหลุด 30.75
KTB	Nov 9	เข้าส่วนหนึ่ง และเข้าเพิ่มเมื่อทะลุ 17.8 เล็งแบ่งทำกำไรที่ 19 และ 19.6	Will update	ถ้าหลุด 17.3
CBG	Nov 9	รับเพิ่ม เล็งแบ่งทำกำไรที่ 99	Will update	ถ้าหลุด 89 ส่วนเพิ่ม
CPN	Nov 9	รับเพิ่ม เล็งแบ่งทำกำไรที่ 73	Will update	ถ้าหลุด 67 & 64
SCC	Nov 9	รับเพิ่มที่ 340 เล็งแบ่งทำกำไรที่ 350	Will update	ถ้าหลุด 333&328
Stocks	Date	Comment	Target	Stoploss
HENG	Nov 8	ถือ เล็งแบ่งทำกำไรที่ 3.4 และ 3.50	Will update	ถ้าหลุด 2.88
PLANB	Nov 7	ถือ เล็งแบ่งทำกำไรที่ 8.2 และ 8.65	Will update	อาจมีแกว่งถ้าหลุด 7.45
MINT	Nov 7	ถือ เล็งแบ่งทำกำไรที่ 31 และ 32.75	Will update	ถ้าหลุด 28
TLI	Nov 4	ถือ เล็งแบ่งทำกำไรที่ 17.8	Will update	Will update
KCE	Nov 2	ถือ เล็งแบ่งทำกำไรที่ 51 และ 53	Will update	ถ้าหลุด 41&39.75
NRF	Nov 2	ถือ เล็งแบ่งทำกำไรที่ 7.6	Will update	ถ้าปิดหลุด 6.45
JKN	Nov 1	ถือ เล็งแบ่งทำกำไรที่ 5.9 และ 7.2	Will update	ถ้าหลุด 4.70
ASK	Oct 28	ถือ เล็งแบ่งทำกำไรที่ 37.75 และ 39	Will update	ถ้าหลุด 30.75(1/2)
KKP	Oct 26	ถือ เล็งแบ่งทำกำไรที่ 76	Will update	ถ้าหลุด 70
BA	Oct 25	ถือ หลังรับเพิ่ม เล็งแบ่งทำกำไรที่ 16	Will update	ถ้าหลุด 13 ส่วนเพิ่ม
SCC	Oct 25	ถือ รับเพิ่มที่ 340 เล็งแบ่งทำกำไรที่ 350	Will update	ถ้าหลุด 333&328
TRU	Oct 21	ถือ เล็งแบ่งทำกำไรที่ 8.2 และ 8.5	Will update	ถ้าปิดหลุด 6.3
BRR	Oct 19	ถือส่วนหนึ่ง และรอสัญญาณก่อนเพิ่ม	Will update	ถ้าหลุด 6.80
HUMAN	Oct 18	ถือ เล็งแบ่งทำกำไรที่ 12.7 และ 13.40	Will update	ถ้าหลุด 10
CBG	Oct 12	ถือ รับเพิ่ม เล็งแบ่งทำกำไรที่ 99	Will update	ถ้าหลุด 89 ส่วนเพิ่ม
VIBHA	Oct 10	ถือ เล็งแบ่งทำกำไรที่ 3.16	Will update	ระวังแกว่งถ้าปิดหลุด 2.88
BCP	Oct 7	ถือ หลังแบ่งทำกำไร	Will update	ถ้าหลุด 28.25
ESSO	Oct 6	ถือ หลังรับเพิ่ม เล็งแบ่งทำกำไรที่ 15.4 และ 18	Will update	ถ้าหลุด 13.4&12.4
TOP	Oct 5	ถือ หลังแบ่งทำกำไร เล็งขึ้นไปแบ่งทำกำไรอีกที่ 59.75	Will update	ถ้าหลุด 50
SNNP	Oct 5	ถือ หลัง Stoploss ครั้งหนึ่ง	Will update	Will update
WHA	Oct 3	ถือ หลังรับเพิ่ม เล็งแบ่งทำกำไรที่ 4.04และ4.24	4.24, 4.46 หรือสูงกว่านั้น	Will update
PLUS	Sep 29	ถือ หลังรับเพิ่ม เล็งแบ่งทำกำไรที่ 11.8 และ 12.5	Will update	ถ้าหลุด 9.6 & 9
DEMCO	Sep 29	ถือ หลังแบ่งทำกำไร	Will update	ถ้าหลุด 3.70
TISCO	Sep 20	ถือ เล็งแบ่งทำกำไรที่ 99	Will update	ถ้าหลุด 91
TEAMG	Sep 13	ถือ หลังรับเพิ่ม เล็งแบ่งทำกำไรที่ 18.4 และ 19.4	22.7 หรือ 26.75	ถ้าปิดหลุด 16.5ส่วนเพิ่ม
SCB	Sep 6	ถือ หลังรับเพิ่ม เล็งแบ่งทำกำไรที่ 113 และ 115	119-121	ถ้าหลุด 103 และ 100
BDMS	Sep 2	ถือ เล็งแบ่งทำกำไรที่ 32	37 หรือสูงกว่านั้น	Will update
ZEN	Sep 1	ถือ เล็งแบ่งทำกำไรที่ 17.7 (พอร์ตระยะยาว)	Will update	ถ้าหลุด 13.9
M	Aug 31	ถือ เล็งแบ่งทำกำไรที่ 62 และ 65 (พอร์ตระยะยาว)	65, 70 หรือสูงกว่านั้น	Will update
GLOBAL	Aug 18	ถือ หลังรับเพิ่ม เล็งแบ่งทำกำไรที่ 22 และ 22.5	Will update	ถ้าปิดหลุด 19.9 ส่วนเพิ่ม
JWD	Aug 17	ถือ หลังรับเพิ่ม เล็งแบ่งทำกำไรที่ 21.6 และ 22.5	24.4 หรือ 25.75	ถ้าหลุด 18.2&15.9
KTC	Aug 10	ถือ หลังรับเพิ่ม และแบ่งทำกำไรไปแล้ว เล็งแบ่งทำกำไรอีกที่ 60.50	Will update	ถ้าหลุด 54
ASIAN	Aug 1	ถือ หลังรับเพิ่ม และ Stoploss ไปแล้ว	Will update	ถ้าหลุด 15.30
AAV	Jul 22	ถือ หลังรับเพิ่ม เล็งแบ่งทำกำไรที่ 3.38 และ 3.50	3.68 หรือสูงกว่านั้น	อาจมีแกว่งถ้าหลุด 3.14

## หุ้นแนะนำ เข้า BLA &amp; KTB เข้าเพิ่ม CBG, CPN &amp; SCC ต่อ

Note: เราจะตาม Update หุ้นที่เราแนะนำให้จนปิด Position โดยในกรณีที่ตุ้มผัด อาจต้องขอให้ Stop loss

Stocks	Date	Comment	Target	Stoploss
CRC	Jul 22	ถือ หลังรับเพิ่ม และแบ่งทำกำไรไปแล้ว เล็งแบ่งทำกำไรอีกที่ 43	Will update	ถ้าหลุด 37
SISB	Jul 20	ถือ หลังรับเพิ่ม และแบ่งทำกำไรไปแล้ว เล็งแบ่งทำกำไรอีกที่ 20.2	20.2 หรือสูงกว่านั้น	ถ้าหลุด 17.4และ15.8
CPN	Jun 24	ถือ รับเพิ่ม เล็งแบ่งทำกำไรที่ 73	Will update	ถ้าหลุด 67 & 64
SAPPE	Jun 20	ถือ หลังรับเพิ่ม และ Stoploss ไปแล้ว	50 หรือสูงกว่านั้น	Will update
BBL	Jun 13	ถือ หลังรับเพิ่ม และแบ่งทำกำไรไปแล้ว เล็งแบ่งทำกำไรอีกที่ 149	Will update	ถ้าหลุด 133 ส่วนเพิ่ม
EKH	May 25	ถือ หลังรับเพิ่ม และแบ่งทำกำไรไปแล้ว เล็งแบ่งทำกำไรอีกที่ 8.9	Will update	ถ้าหลุด 7.2 ลงมา
KAMART	May 20	ถือ หลังรับเพิ่ม และ Stoploss ไปแล้ว	Will upate	ถ้าหลุด 4.5
OR	May 12	ถือ หลังรับเพิ่ม และ Stoploss ไปแล้ว	Will update	ถ้าหลุด 23.8
ERW	Apr 19	ถือ หลังรับเพิ่ม และแบ่งทำกำไรไปแล้ว เล็งแบ่งทำกำไรอีกที่ 4.74	4.98 หรือสูงกว่านั้น	ถ้าหลุด 4.1 ส่วนเพิ่ม
CENDEL	Mar 21	ถือ หลังรับเพิ่ม เล็งแบ่งทำกำไรที่ 50 และ 52	59-60 ?	ถ้าหลุด 45 ส่วนเพิ่ม
BH	Feb 15	ถือ หลัง Stoploss ไปแล้วครึ่งหนึ่ง	260 หรือสูงกว่านั้น	Will update
AOT	Oct 15	ถือ หลังรับเพิ่ม เล็งแบ่งทำกำไรที่ 76	76 หรือสูงกว่านั้น	Will update
KBANK	Aug 27	ถือ หลังรับเพิ่ม และแบ่งทำกำไรไปแล้ว เล็งแบ่งทำกำไรอีกที่ 152	Will update	ถ้าหลุด140และ137
GULF	Nov 16	ถือ หลังรับเพิ่ม เล็งแบ่งทำกำไรที่ 61	65 หรือ 74	อาจมีแกว่งถ้าหลุด 55
EA	Nov 4	ถือ หลังรับเพิ่ม และแบ่งทำกำไรไปไปแล้ว เล็งแบ่งทำกำไรอีกที่ 101	110 หรือ 121-124	ถ้าหลุด 91 ส่วนเพิ่ม
PTTEP	Oct 22	ถือ หลังรับเพิ่ม และแบ่งทำกำไรไปที่แล้ว	199.5 หรือ 209	ถ้าหลุด 160

## Disclaimers

รายงานฉบับนี้จัดทำโดยบริษัทหลักทรัพย์ธนชาติ จำกัด (มหาชน) โดยจัดทำขึ้นบนพื้นฐานของแหล่งข้อมูลที่ดีที่สุดที่ได้รับมาและพิจารณาแล้วว่าน่าเชื่อถือ ทั้งนี้มีวัตถุประสงค์เพื่อให้บริการเผยแพร่ข้อมูลแก่นักลงทุนและใช้เป็นข้อมูลประกอบการตัดสินใจซื้อขายหลักทรัพย์ แต่ไม่ได้มีเจตนาชี้แนะหรือเชิญชวนให้ซื้อหรือขายหรือประกันราคาหลักทรัพย์แต่อย่างใด ทั้งนี้รายงานและความเห็นในเอกสารฉบับนี้อาจมีการเปลี่ยนแปลงแก้ไขได้ หากข้อมูลที่ได้รับมาเปลี่ยนแปลงไป การนำข้อมูลไปปรากฏอยู่ในเอกสารฉบับนี้ ไม่ว่าทั้งหมดหรือบางส่วนไปทำซ้ำ ดัดแปลง แก้ไข หรือนำออกเผยแพร่แก่สาธารณชน จะต้องได้รับความยินยอมจากบริษัทก่อน

This report is prepared and issued by Thanachart Securities Public Company Limited (TNS) as a resource only for clients of TNS, Thanachart Capital Public Company Limited (TCAP) and its group companies. Copyright © Thanachart Securities Public Company Limited. All rights reserved. The report may not be reproduced in whole or in part or delivered to other persons without our written consent. Investors should use this report as one of many tools in making their investment decisions since Thanachart Securities may seek to do other business with the companies mentioned in the report. Thus, investors need to be aware that there could be potential conflicts of interest that could affect the report's neutrality.

### Recommendation Structure:

Recommendations are based on absolute upside or downside, which is the difference between the target price and the current market price. If the upside is 10% or more, the recommendation is BUY. If the downside is 10% or more, the recommendation is SELL. For stocks where the upside or downside is less than 10%, the recommendation is HOLD. Unless otherwise specified, these recommendations are set with a 12-month horizon. Thus, it is possible that future price volatility may cause a temporary mismatch between upside/downside for a stock based on the market price and the formal recommendation.

For sectors, an "Overweight" sector weighting is used when we have BUYs on majority of the stocks under our coverage by market cap. "Underweight" is used when we have SELLs on majority of the stocks we cover by market cap. "Neutral" is used when there are relatively equal weightings of BUYs and SELLs.

### Disclosures:

บริษัทหลักทรัพย์ ธนชาติ จำกัด (มหาชน) ทำหน้าที่เป็นผู้ดูแลสภาพคล่อง (Market Maker) และผู้ออกใบสำคัญแสดงสิทธิอนุพันธ์ (Derivative Warrants) โดยปัจจุบันบริษัทเป็นผู้ออกและเสนอขาย Derivative Warrants จำนวน 111 หลักทรัพย์ ได้แก่ ADVANC16C2302A, ADVANC16C2301A, ADVANC16C2211A, AMATA16C2212A, AMAT16C2209A, AOT16C2302A, AOT16C2212A, AOT16C2209A, BANPU16C2302A, BANPU16C2212A, BBL16C2212A, BCH16C2211A, BH16C2212A, BH16C2212A, BGRIM16C2302A, BGRIM16C2301A, BGRIM16C2212A, BGRI16C2209A, BLA16C2302A, BLA16C2212A, BLA16C2209A, BTS16C2301A, CBG16C2302A, CBG16C2301B, CBG16C2301A, CENTEL16C2209A, COM716C2302A, COM716C2209A, COM716C2211A, COM716C2211B, COM716C2211C, CPALL16C2211A, CPN16C2301A, DTAC16C2212A, DOHOME16C2301A, EA16C2303A, EA16C2209A, EA16C2211A, ESSO16C2302A, ESSO16C2209A, ESSO16C2209B, FORTH16C2211A, GPSC16C2302A, GPSC16C2301A, GPSC16C2209A, GULF16C2302A, GULF16C2302A, GULF16C2301A, GUNKUL16C2302A, GUNKUL16C2301A, GUNK16C2209A, HANA16C2301A, HANA16C2209A, HANA16C2211A, IVL16C2301A, IVL16C2212A, IVL16C2209A, IVL16C2211A, JMART16C2211A, JMT16C2302A, JMT16C2211A, KBANK16C2302A, KBANK16C2301A, KBAN16C2209A, KBANK16C2211A, KCE16C2302A, KCE16C2301B, KCE16C2301A, KCE16C2209A, KCE16C2211A, KTC16C2211A, KTC16C2209A, MINT16C2302A, MINT16C2301A, MINT16C2211A, MTC16C2301A, MTC16C2212A, MTC16C2209A, PSL16C2212A, PTG16C2211A, PTG16C2209A, PTTEP16C2303A, PTTEP16C2212A, PTTE16C2209A, RBF16C2209A, SAWAD16C2211A, S5016C2209A, S5016P2209A, SAWAD16C2302A, SAWA16C2209A, SCB16C2301A, SCB16C2211A, SCGP16C2303A, SCGP16C2212A, SET5016P2212B, SET5016C2212C, SET5016C2212B, SET5016P2212A, SET5016C2209B, SET5016C2212A, SET5016P2209B, SINGER16C2212A, SPRC16C2212A, SPRC16C2209A, STEC16C2209A, TIDLOR16C2212A, TOP16C2211A, TRUE16C2211A, TTA16C2211A, VGI16C2301A, WHA16C2209A (underlying securities are (ADVANC, AMATA, AOT, BANPU, BBL, BCH, BGRIM, BH, BLA, BTS, CBG, CENTEL, COM7, CPALL, CPN, DOHOME, DTAC, EA, ESSO, FORTH, GPSC, GULF, GUNKUL, HANA, IVL, JMART, JMT, KBANK, KCE, KTC, MINT, MTC, PSL, PTG, PTTEP, RBF, SAWAD, SCB, SET50, SCGP, SINGER, SPRC, STEC, TIDLOR, TOP, TRUE, TTA, VGI, WHA). และบริษัทจัดทำบทวิเคราะห์ของหลักทรัพย์อ้างอิงดังกล่าว จึงมีส่วนได้ส่วนเสียหรือมีความขัดแย้งทางผลประโยชน์ (conflicts of interest) นอกจากนี้ นักลงทุนควรศึกษารายละเอียดในหนังสือชี้ชวนของใบสำคัญแสดงสิทธิอนุพันธ์ดังกล่าวก่อนตัดสินใจลงทุน

หมายเหตุ: บริษัท ทูธนชาติ จำกัด (TCAP) เป็นผู้ถือหุ้นรายใหญ่ของ บริษัท Thanachart SPV1 Co. Ltd โดยถือหุ้นในสัดส่วนร้อยละ 100 และ TCAP เป็นผู้ถือหุ้นรายใหญ่ของบริษัทหลักทรัพย์ ธนชาติ จำกัด (มหาชน) โดยถือหุ้นในสัดส่วนร้อยละ 89.96 โดย ทูธนชาติ จำกัด (TCAP) และ บริษัท Thanachart SPV1 Co. Ltd มี สัดส่วนการถือหุ้น บริษัท ราชธานีลิซซิ่ง จำกัด (มหาชน) (THANI) ทั้งทางตรงและทางอ้อม ร้อยละ 60 และเป็นผู้ถือหุ้นใหญ่ของ THANI

บริษัททูธนชาติ จำกัด (TCAP), ธนาคารทหารไทยธนชาติ จำกัด (มหาชน) (TTB) เป็นบริษัทที่มีความเกี่ยวข้องกับบริษัทหลักทรัพย์ธนชาติ จำกัด (มหาชน) (TNS) โดย TCAP เป็นผู้ถือหุ้น ร้อยละ 89.96 ใน TNS และ ถือหุ้นใน TTB ร้อยละ 24.33 ดังนั้น การจัดทำบทวิเคราะห์ของหลักทรัพย์ดังกล่าว จึงมีส่วนได้ส่วนเสียหรือมีความขัดแย้งทางผลประโยชน์ (conflicts of interest)

บริษัททูธนชาติ จำกัด (TCAP) บริษัท ราชธานีลิซซิ่ง จำกัด (มหาชน) (THANI) บริษัท เอ็ม บี เค (มหาชน) (MBK) และบริษัท ปทุมโรซมิล แอนด์ แกรนารี จำกัด (มหาชน) (PRG) เป็นบริษัทที่มีความเกี่ยวข้องกับบริษัทหลักทรัพย์ธนชาติ จำกัด (มหาชน) ดังนั้น การจัดทำบทวิเคราะห์ของหลักทรัพย์ดังกล่าว จึงมีส่วนได้ส่วนเสียหรือมีความขัดแย้งทางผลประโยชน์ (conflicts of interest)

หมายเหตุ: \* บริษัทหลักทรัพย์ธนชาติ จำกัด (มหาชน) (TNS) และ บริษัท ทูธนชาติ จำกัด (มหาชน) TCAP มีกรรมการร่วมกันได้แก่ นายสมเจตน์ หมูศิริเลิศ ซึ่งทำหน้าที่กรรมการผู้จัดการใหญ่ของ TCAP และ ทำหน้าที่ ประธานกรรมการบริษัท และประธานกรรมการบริหาร TNS อย่างไรก็ตาม บทวิเคราะห์นี้ได้ถูกจัดทำขึ้นบนสมมติฐานของฝ่ายวิจัยของ TNS"

หมายเหตุ: \* บริษัทหลักทรัพย์ธนชาติ จำกัด (มหาชน) (TNS) และ บริษัท จัดการและพัฒนาทรัพยากรน้ำภาคตะวันออก จำกัด (มหาชน) EASTW มีกรรมการร่วมกันได้แก่ นางอศิวิณี ไตลิ่งคะ ซึ่งทำหน้าที่ กรรมการตรวจสอบของ EASTW และ ทำหน้าที่ กรรมการบริษัท กรรมการบริหารของ TNS อย่างไรก็ตาม บทวิเคราะห์นี้ได้ถูกจัดทำขึ้นบนสมมติฐานของฝ่ายวิจัยของ TNS"

หมายเหตุ: \*\* "บริษัทหลักทรัพย์ธนชาติ จำกัด (มหาชน) (TNS) เป็นผู้จัดการการจำหน่าย หุ้นกู้ชนิดระบุชื่อผู้ถือ ประเภทไม่ด้อยสิทธิ ไม่มีหลักประกัน มีผู้แทนผู้ถือหุ้นกู้ "หุ้นกู้ บริษัท สหกลีโควิปเม้นท์ จำกัด (มหาชน) ครั้งที่ 1/2562 ครบกำหนดไถ่ถอนปี พ.ศ. 2565" ที่ออกโดย บริษัท สหกลีโควิปเม้นท์ จำกัด (มหาชน) (SQ) ดังนั้น การจัดทำบทวิเคราะห์ของหลักทรัพย์ดังกล่าว จึงอาจมีส่วนได้ส่วนเสียหรือมีความขัดแย้งทางผลประโยชน์ (conflicts of interest)"

หมายเหตุ: \*\* "บริษัทหลักทรัพย์ธนชาติ จำกัด (มหาชน) (TNS) ผู้จัดการการจำหน่ายหุ้นกู้ "หุ้นกู้ชนิดระบุชื่อผู้ถือ ประเภทไม่ด้อยสิทธิ ไม่มีประกัน และมีผู้แทน ผู้ถือหุ้นกู้ของบริษัท สวนอุตสาหกรรมโรจนะ จำกัด (มหาชน) (ROJNA) ครั้งที่ 3/2562 ครบกำหนดไถ่ถอนปี พ.ศ. 2566" ที่ออกโดย บริษัท สวนอุตสาหกรรมโรจนะ จำกัด (มหาชน) ดังนั้น การจัดทำบทวิเคราะห์ของหลักทรัพย์ดังกล่าว จึงอาจมีส่วนได้ส่วนเสียหรือมีความขัดแย้งทางผลประโยชน์ (conflicts of interest)"

## Thanachart Research Team

### หัวหน้าฝ่าย

พิมพ์ผกา นิจการุณ, CFA  
Tel: 662-779-9199  
pimpaka.nic@thanachartsec.co.th

### Strategy, ประกัน, กระดาษ

จักร เรื่องสินัญญา  
Tel: 662-779-9104  
chak.reu@thanachartsec.co.th

### สาธารณูปโภค, สื่อสาร

ณัฐภาพ ประสิทธิ์สุขสันต์  
Tel: 662-483-8296  
nuttapop.Pra@thanachartsec.co.th

### อิเล็กทรอนิกส์, อาหาร, เครื่องดื่ม, เติมน้ำมัน

พัทธดนย์ บุณนาค  
Tel: 662-483-8298  
pattadol.bun@thanachartsec.co.th

### อสังหาริมทรัพย์, พาณิชยกรรม

พรรณารายณ์ ดิยะพิทยารัตน์  
Tel: 662-779-9109  
phanarai.von@thanachartsec.co.th

### ยานยนต์, นิคมฯ, Property Fund, REITs, บันเทิง

รดา ลิ้มสุทธิวันภูมิ  
Tel: 662-483-8297  
rata.lim@thanachartsec.co.th

### ธนาคาร, ธุรกิจการเงิน

สรัชดา ศรีทรง  
Tel: 662-779-9106  
sarachada.sor@thanachartsec.co.th

### ขนส่ง, รับเหมา

ศักดิ์สิทธิ์ พัฒนานารักษ์  
Tel: 662-779-9112  
saksid.pha@thanachartsec.co.th

### Small Cap, การแพทย์, โรงแรม

ศิริพร อรุณทัย  
Tel: 662-779-9113  
siriporn.aru@thanachartsec.co.th

### พลังงาน, บีโตร์เคมี

ยุพาพรรณ พลพรประเสริฐ  
Tel: 662-779-9110  
yupapan.pol@thanachartsec.co.th

### นักวิเคราะห์, แพลตฟอร์ม

ลาภินี ทิพยมณฑล  
Tel: 662-779-9115  
lapinee.dib@thanachartsec.co.th

### กลยุทธ์การลงทุน

อดิศักดิ์ ผู้พิพัฒน์หิรัญกุล, CFA  
Tel: 662-779-9120  
adisak.phu@thanachartsec.co.th

### วิเคราะห์เทคนิค

ภัทรวัลลี หวังมีงมาศ  
Tel: 662-779-9105  
pattarawan.wan@thanachartsec.co.th

### วิเคราะห์ทางเทคนิค

วิชานันท์ ธรรมบำรุง  
Tel: 662-779-9123  
witchanan.tam@thanachartsec.co.th

### กลยุทธ์การลงทุน

เถลิงศักดิ์ คูเจริญไพศาล  
Tel: 662-483-8304  
thaloengsak.kuc@thanachartsec.co.th

### วิเคราะห์เชิงปริมาณ

สิทธิเชษฐ รุ่งรัมย์พัฒน์  
Tel: 662-483-8303  
sittichet.run@thanachartsec.co.th

### ผู้ช่วยนักวิเคราะห์-กลยุทธ์การลงทุน

นลินภรณ์ คลังเปรมจิตต์  
Tel: 662-779-9107  
nariporn.kla@thanachartsec.co.th

## Data Support Team

### มลฤดี เพชรแสงใสกุล

Tel: 662-779-9108  
monrudee.pet@thanachartsec.co.th

### เกษมรัตน์ จิตกุล

Tel: 662-779-9118  
kasemrat.jit@thanachartsec.co.th

### วราทิพย์ รุ่งประดับวงศ์

Tel: 662-779-9114  
varathip.run@thanachartsec.co.th

### สุนทร รักษาวัต

Tel: 662-779-9117  
sunet.rak@thanachartsec.co.th

### สุขสวัสดิ์ ลิมาวงษ์ปราณี

Tel: 662-779-9116  
suksawat.lim@thanachartsec.co.th

### สุจินตนา สถาพร

Tel: 662-779-9198  
sujintana.sth@thanachartsec.co.th

## Thanachart Securities Pcl.

### Research Team

19 Floor, MBK Tower  
444 Phayathai Road, Pathumwan Road, Bangkok 10330  
Tel: 662 -779-9119  
Email: thanachart.res@thanachartsec.co.th