



ยังเสียงทนกวางล้นต่อ

ดัชนี SET ยังแกว่งที่ด่าน 1,635 ที่เสียงทนกวางล้นฝ่าต่อขึ้นไป ในการแกว่งถั่วแนวรับที่ 1,619 ยืนไม่อยู่ อาจแกว่งต่อลงไปทดสอบ 1,615 และ/หรือ 1,613-1,610 โดยดูแนวรับของ SET50 ที่ 987-985 ประกอบ ขณะที่ดัชนีธนาคารยังดูลู่ที่เขตด่านที่ต้องฝ่าต่อขึ้นไป ตัวอย่างเช่น BBL ที่เขตด่าน 147-149 ทะลุได้ อาจล้นขึ้นไป 158-160 และหมวด Property ที่ดูพยายามสู้ที่ด่าน ที่ต้องฝ่าต่อขึ้นไป ตามรูปและรายละเอียดด้านใน หุ้่นแนะนำวันนี้ TOP, BBL & BH



ภัทรวลัล์ หวังมิ่งมาต
Senior Technical Analyst

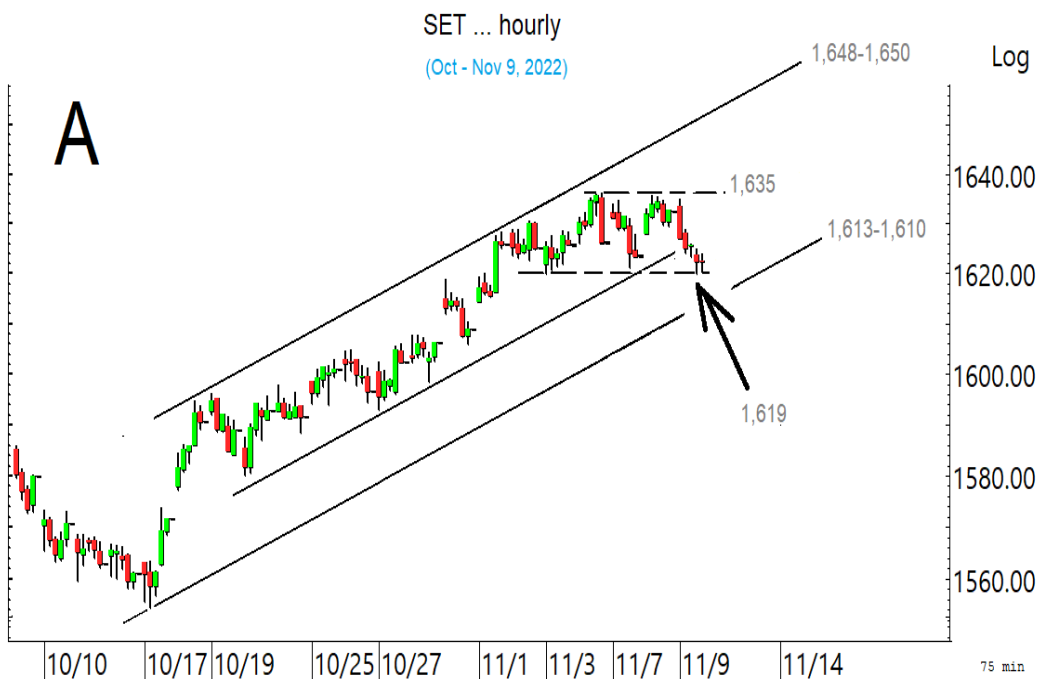
วิชพันธ์ ธรรมบำรุง
Technical Analyst

ดัชนี SET ยังแกว่งที่ด่าน 1,635 ในรูป A ที่ต้องฝ่าต่อขึ้นไป เพื่อซิกแซกขึ้นต่อ ในการแกว่งถั่วแนวรับแถวๆ 1,619 ยืนไม่อยู่ แนวรับต่อไปอาจมีที่ 1,615 และ/หรือ 1,613-1,610 โดยดูแนวรับของ SET50 แถวๆ 987-985 ในรูป B ประกอบด้วย ขณะที่หมวดหลัก เช่น ดัชนีธนาคารยังดูลู่และค่อยๆ ขยับต่อขึ้นมาในเขตด่านที่ต้องฝ่าต่อขึ้นไปตามในรูป C และถ้าดูตัวอย่างจาก BBL ที่ด่านบริเวณ 147-149 จะเห็นว่า ถ้าทะลุได้ จะเป็นสัญญาณ Breakout สำคัญ และอาจล้นขึ้นไป 158-160 หรือสูงกว่านั้นตามในรูป D เพราะฉะนั้น ยังขอให้เสียงทนกวางล้นซิกแซกขึ้นต่อ ผสมเลือกหุ้นเป็นตัวๆ ต่อไป

สำหรับธนาคารยังล้นขยับขึ้นต่อ โดยมีด่านที่ 392 และ 401 ที่ต้องฝ่าขึ้นไป แนวรับมีที่ 385 และ/หรือ 382 ในการล้นอาจดู Update หุ้่นเหล่านี้ประกอบ KBANK ยังล้นขึ้นต่อ ด้านต่อไปมีที่ 152-153 และ 155 ที่ต้องฝ่าต่อขึ้นไป แนวรับอาจมีที่ 147 และ/หรือ 145.50 BBL ยังล้นขึ้นต่อมา โดยมีด่านที่ 147.50 และ 149 ที่ต้องฝ่าต่อขึ้นไปตามในรูป.. แนวรับอาจมีที่ 145 และ/หรือ 143 SCB ล้นตั้งหลัก โดยมีด่านที่ 109 และ 113 .ที่ต้องฝ่าขึ้นไป แนวรับอาจมีที่ 105 และ/หรือ 103.50 สำหรับ KTB ล้นซิกแซกขึ้นต่อ ด้านต่อไปมีที่ 18.4 และ/หรือ 19 แนวรับอาจมีที่ 17.4 และ/หรือ 16.9

และพลังงานล้นซิกแซกขึ้นต่อ โดยมีด่านที่ 25,900-26,120 ที่ต้องฝ่าต่อขึ้นไป ส่วน PTT ล้นค่อยๆ ขยับขึ้นต่อ โดยมีด่านที่ 36.25 และ/หรือ 37.25-37.50 แนวรับอาจมีที่ 35 และ/หรือ 34-33.50 และ PTTEP ล้นขึ้นต่อ ด้านต่อไปมีที่ 199.50 ที่ต้องฝ่าต่อขึ้นไป แนวรับอาจมีที่ 190 -189 และ/หรือ 185

แนวด่าน 1,624, 1,628-1,630 และ 1,635 แนวรับ 1,619, 1,615 และ 1,613-1,610



BUY:

- TOP** รับเพิ่ม เล็งแบ่งทำกำไรที่ 59 และ 63 (Stoploss ส่วนเพิ่มถ้าหลุด 55)
- BBL** รับเพิ่ม เล็งแบ่งทำกำไรที่ 149 (Stoploss ส่วนเพิ่มถ้าหลุด 142)
- BH** รับเพิ่ม เล็งแบ่งทำกำไรที่ 229 และ 233 (Stoploss ส่วนเพิ่มถ้าหลุด 219)

Add Stoploss line :

SAPPE ขอมีเส้น Stoploss ที่ 38

SELL:

n/a

SECTOR to watch:

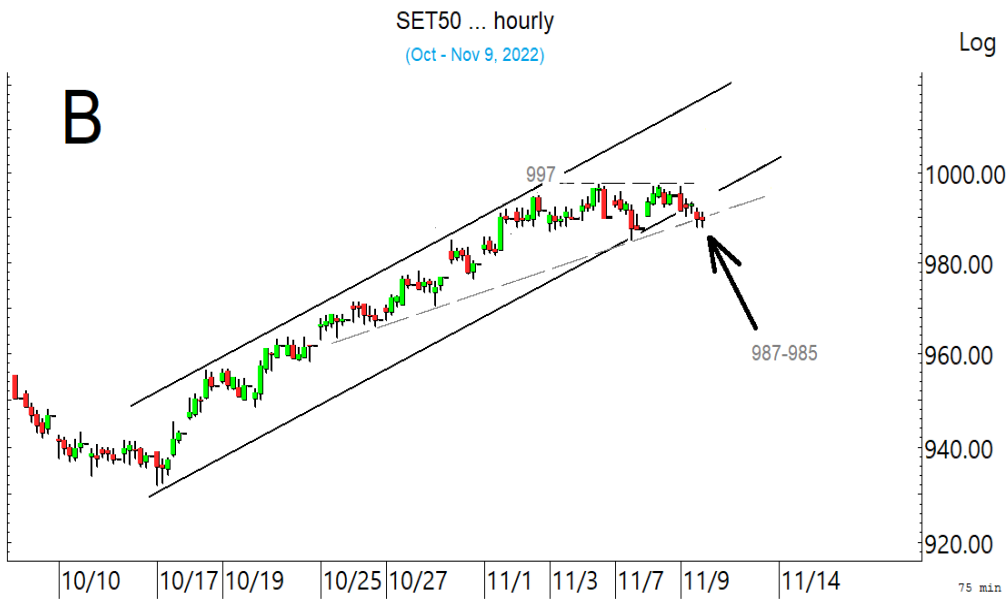
Property :

AMATA, AP, CPN, LH, NOBLE, QH, SC, SIRI, SPALI, UV & WHA

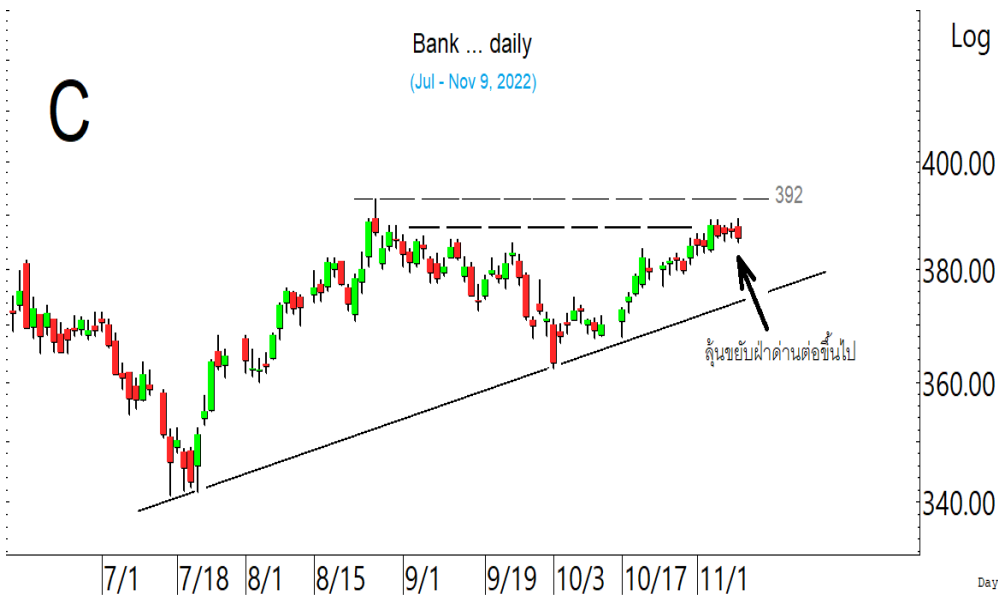
Day Trade:

BCP, ASIAN, ICHI, BDMS, CPH, III & SITHAI

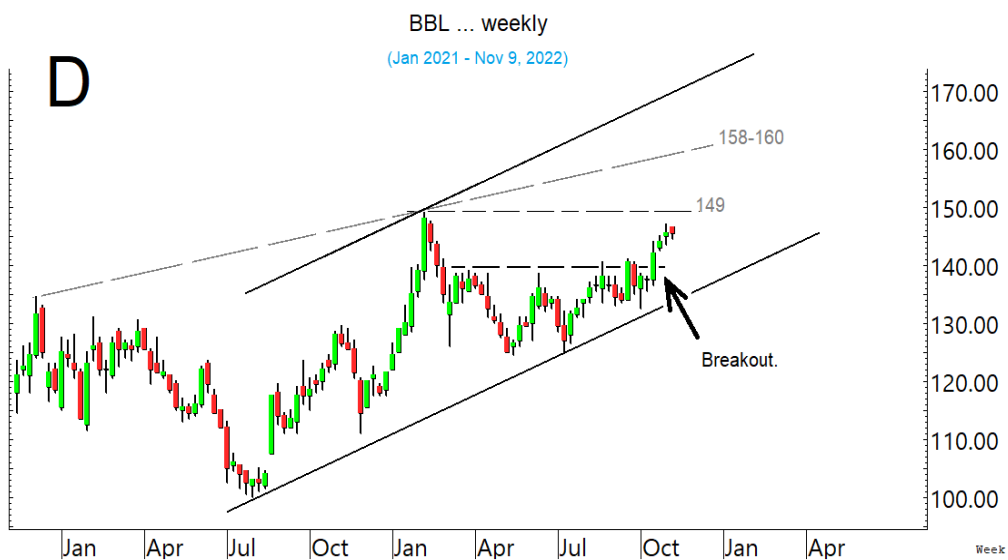
ดัชนี SET แกว่งที่ด่าน 1,635 ที่เสียงทนกวางล้นฝ่าขึ้นไป



SET50 แกว่งถอยลงมา มีแนวรับที่ 987-985 ที่เป็นเขตล้นตั้งหลัก

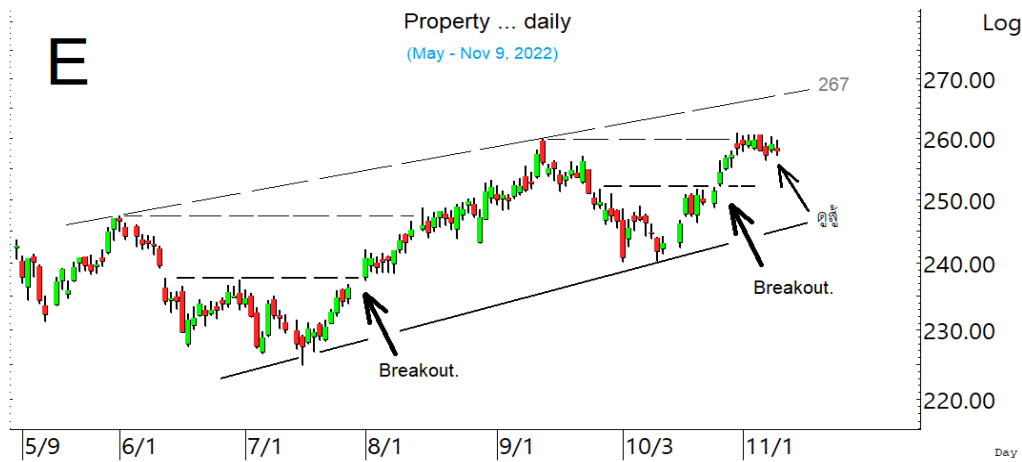


ธนาคารดูสู้ในเขตด้านที่ต้องฝาดูขึ้นไป

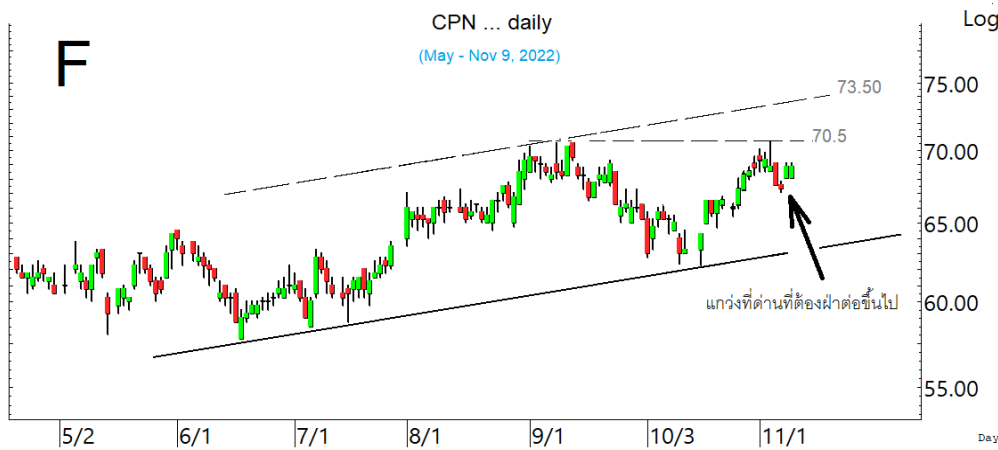


BBL ค่อย ๆ ขยับต่อขึ้นมาในเขตด้าน 147-149 ทะลุได้ อาจล้นขึ้นต่อไป 158-160 หรือสูงกว่านั้น

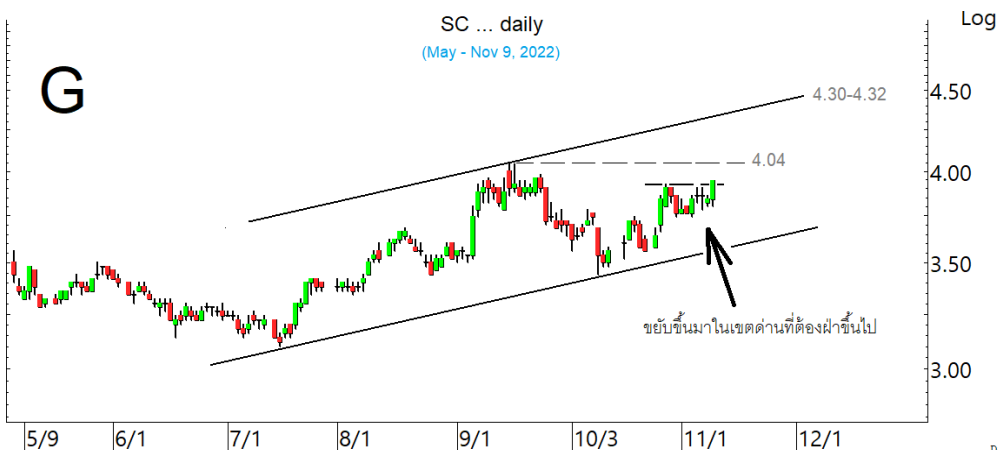
SECTOR to watch : หมวด **Property** ยังดูดี โดยมีด้านที่ 260-261 ทะลุได้ มีลุ้นขึ้นต่อไปทดสอบ 267 ตามในรูป.E แนวรับอาจมีที่ 256-254 สำหรับหุ้นเป็นตัวอย่าง ที่ขอ Update **AMATA** แนวรับที่ด้าน 19.9 ทะลุได้ ด้านต่อไปมีที่ 20.7-20.9 ระวังแกว่งถ้าหลุด 19.1 แนวรับอาจมีที่ 18.6-18.4 และ/หรือ 18 **AP** ขยับขึ้นมา มีด้านที่ 10.7 ทะลุได้ ด้านต่อไปมีที่ 11.2 และ 11.4 แนวรับอาจมีที่ 10-9.8 และ/หรือ 9.5 **CPN** แนวรับที่ด้าน 70.50 ทะลุได้ ด้านต่อไปมีที่ 72 และ/หรือ 73.50 ในรูป.F ระวังแกว่งถ้าหลุด 67 ลงมา **LH** ลุ้นขยับขึ้นต่อ มีด้านที่ 9.4 ทะลุได้ ด้านต่อไปมีที่ 9.65 และ/หรือ 9.9 แนวรับอาจมีที่ 9.1 และ/หรือ 8.8 **NOBLE** แนวรับที่ด้าน 5.1-5.15 และ 5.25 ที่ต้องฝ่าต่อขึ้นไป ระวังแกว่งถ้าหลุด 4.80 **QH** ขยับขึ้นมา มีด้านที่ 2.28 ทะลุได้ ด้านต่อไปมีที่ 2.34-2.36 แนวรับอาจมีที่ 2.18 **SC** ขยับขึ้นมา ด้านต่อไปมีที่ 3.98 และ 4.04 ในรูป G ทะลุได้ ด้านต่อไปมีที่ 4.16 หรือสูงกว่านั้น แนวรับอาจมีที่ 3.80 **SIRI** ขยับขึ้นมา มีด้านที่ 1.41 และ/หรือ 1.43 แนวรับอาจมีที่ 1.31 และ/หรือ 1.27 **SPALI** ขยับต่อขึ้นมา ด้านต่อไปมีที่ 22.1 และ 22.4 แนวรับอาจมีที่ 21.4 และ/หรือ 20.7 **UV** ทะลุขึ้นมาที่ด้าน 3.38-3.40 ทะลุได้ ด้านต่อไปมีที่ 3.64 แนวรับอาจมีที่ 3.20 และ/หรือ 3.10 และ **WHA** แนวรับที่ด้าน 3.98 ทะลุได้ ด้านต่อไปมีที่ 4.12 ระวังแกว่งถ้าหลุด 3.80



หมวด **Property** พยายามสู้ที่ด้าน ที่ต้องฝ่าต่อขึ้นไป

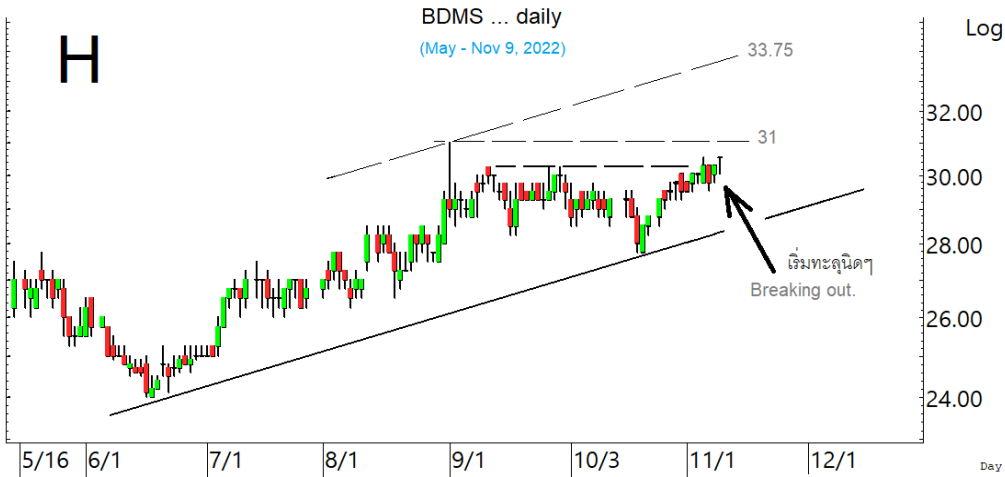


CPN แนวรับที่ด้าน ที่ต้องฝ่าต่อขึ้นไป



SC ขยับขึ้นมาในเขตด้าน ที่ต้องฝ่าต่อขึ้นไป

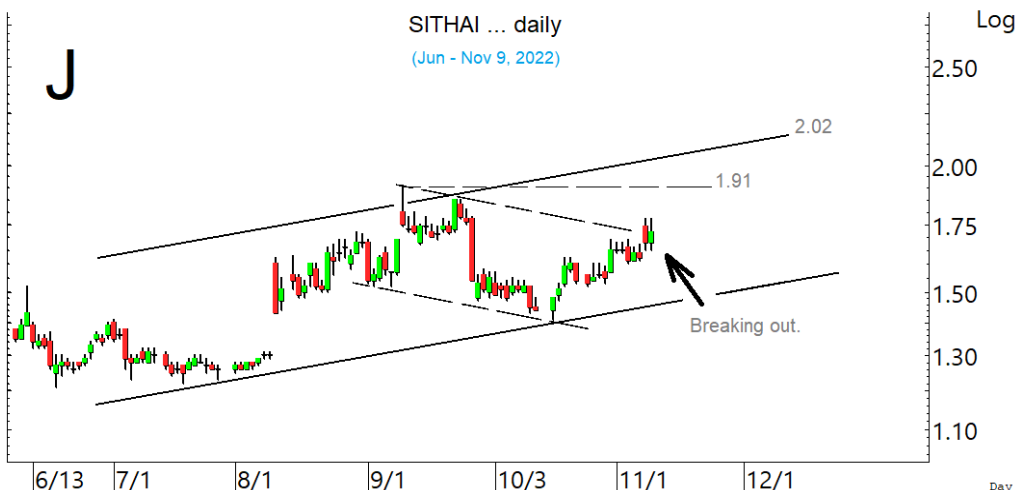
ในหุ้นเป็นตัวๆ อื่น ๆ ที่ดูมีลุ้น หรือที่ต้องระวัง ก็ดูกรอบแนวรับแนวต้านเหล่านี้ประกอบ และ/หรืออาจใช้ เป็นกรอบในการ Trading ได้ : **BCP** ตั้งหลักขึ้นมา มีด่านที่ 33.5 และ 34.5-35 ที่ต้องฝ่าต่อขึ้นไป **ASIAN** เริ่มตั้งหลัก มีด่านที่ 15.9 ทะลุได้ ด้านต่อไปมีที่ 16.3 และ/หรือ 16.6 ระวังแกว่งถ้าหลุด 15.3 **ICHI** เริ่มขยับขึ้นมา มีด่านที่ 10.8-11 ทะลุได้ ด้านต่อไปมีที่ 11.8 ที่ต้องฝ่าต่อขึ้นไป แนวรับมีที่ 10.2 และ/ หรือ 9.9 **BDMS** เริ่มขยับขึ้นมา ด้านต่อไปมีที่ 31-31.75 ทะลุได้ ด้านต่อไปมีที่ 33.75 ตามในรูป.H แนว รับอาจมีที่ 29.25-29 **CPH** ตั้งขึ้นมาในเขตด่านที่ 39.5-40 และ 41.50 ทะลุได้ ด้านต่อไปมีที่ 44.75 ใน รูป I และ/หรือ 46.5 แนวรับอาจมีที่ 36 **III** ขยับต่อขึ้นมา มีด่านที่ 14.6 ทะลุได้ ด้านต่อไปมีที่ 15.4-15.6 แนวรับมีที่ 13.8 ระวังแกว่งถ้าหลุด 13.5 ลงมา **SITHAI** ทะลุต่อขึ้นมา มีด่านที่ 1.77-1.78 และ 1.85 ทะลุ ได้ ด้านต่อไปมีที่ 1.91 และ/หรือ 2.02 ตามในรูป.P ที่ต้องฝ่าต่อขึ้นไป แนวรับอาจมีที่ 1.65-1.63 และหุ้น อื่นๆ ใน Alert ระหว่างวัน (สามารถดูได้ ใน www.thanachartsec.com)



BDMS เริ่มขยับต่อขึ้นมา มีด่านที่ 31-31.75 ที่ต้องฝ่าต่อขึ้นไป



CPH เริ่มตั้งหลัก มีด่านที่ 41.5 และ 44.75 ที่ต้องฝ่าต่อขึ้นไป



SITHAI เริ่มทะลุต่อขึ้นมา ลุ้นซิกแซ กขึ้นต่อ

หุ้นแนะนำ เข้าเพิ่ม TOP, BBL & BH

Note: เราจะตาม Update หุ้นที่เราแนะนำให้อนปิด Position โดยในกรณีที่ตุ้มผิด อาจต้องขอให้ Stop loss

Stocks	Date	Comment	Target	Stoploss
TOP	Nov 10	รับเพิ่ม เล็งแบ่งทำกำไรที่ 59 และ 63	Will update	ถ้าหลุด 55 และ 50
BBL	Nov 10	รับเพิ่ม เล็งแบ่งทำกำไรที่ 149	Will update	ถ้าหลุด 142 ส่วนเพิ่ม
BH	Nov 10	รับเพิ่ม เล็งแบ่งทำกำไรที่ 229 และ 233	260 หรือสูงกว่านั้น	ถ้าหลุด 216 ส่วนเพิ่ม
Stocks	Date	Comment	Target	Stoploss
BLA	Nov 9	ถือ เล็งแบ่งทำกำไรที่ 37	Will update	ถ้าหลุด 30.75
KTB	Nov 9	ถือ เล็งแบ่งทำกำไรที่ 19 และ 19.6	Will update	ถ้าหลุด 17.3
HENG	Nov 8	ถือ เล็งแบ่งทำกำไรที่ 3.4 และ 3.50	Will update	ถ้าหลุด 2.88
PLANB	Nov 7	ถือ เล็งแบ่งทำกำไรที่ 8.2 และ 8.65	Will update	อาจมีแกว่งถ้าหลุด 7.45
MINT	Nov 7	ถือ เล็งแบ่งทำกำไรที่ 31 และ 32.75	Will update	ถ้าหลุด 28
TLI	Nov 4	ถือ เล็งแบ่งทำกำไรที่ 17.8	Will update	Will update
KCE	Nov 2	ถือ เล็งแบ่งทำกำไรที่ 51 และ 53	Will update	ถ้าหลุด 41&39.75
NRF	Nov 2	ถือ เล็งแบ่งทำกำไรที่ 7.6	Will update	ถ้าปิดหลุด 6.45
JKN	Nov 1	ถือ เล็งแบ่งทำกำไรที่ 5.9 และ 7.2	Will update	ถ้าหลุด 4.70
ASK	Oct 28	ถือ เล็งแบ่งทำกำไรที่ 37.75 และ 39	Will update	ถ้าหลุด 30.75(1/2)
KKP	Oct 26	ถือ เล็งแบ่งทำกำไรที่ 76	Will update	ถ้าหลุด 70
BA	Oct 25	ถือ หลังรับเพิ่ม เล็งแบ่งทำกำไรที่ 16	Will update	ถ้าหลุด 13 ส่วนเพิ่ม
SCC	Oct 25	ถือ หลังรับเพิ่ม เล็งแบ่งทำกำไรที่ 350	Will update	ถ้าหลุด 333&328
TRU	Oct 21	ถือ เล็งแบ่งทำกำไรที่ 8.2 และ 8.5	Will update	ถ้าปิดหลุด 6.3
BRR	Oct 19	ถือส่วนหนึ่ง และรอสัญญาณก่อนเพิ่ม	Will update	ถ้าหลุด 6.80
HUMAN	Oct 18	ถือ เล็งแบ่งทำกำไรที่ 12.7 และ 13.40	Will update	ถ้าหลุด 10
CBG	Oct 12	ถือ หลังรับเพิ่ม เล็งแบ่งทำกำไรที่ 99	Will update	ถ้าหลุด 89 ส่วนเพิ่ม
VIBHA	Oct 10	ถือ เล็งแบ่งทำกำไรที่ 3.16	Will update	ระวังแกว่งถ้าปิดหลุด 2.88
BCP	Oct 7	ถือ หลังแบ่งทำกำไร	Will update	ถ้าหลุด 28.25
ESSO	Oct 6	ถือ หลังรับเพิ่ม และ Stoploss ไปแล้ว	Will update	ถ้าหลุด 12.4
TOP	Oct 5	ถือ รับเพิ่ม เล็งแบ่งทำกำไรที่ 59 และ 63	Will update	ถ้าหลุด 55 และ 50
SNNP	Oct 5	ถือ หลัง Stoploss ครั้งหนึ่ง	Will update	Will update
WHA	Oct 3	ถือ หลังรับเพิ่ม เล็งแบ่งทำกำไรที่ 4.04และ4.24	4.24, 4.46 หรือสูงกว่านั้น	Will update
PLUS	Sep 29	ถือ หลังรับเพิ่ม เล็งแบ่งทำกำไรที่ 11.8 และ 12.5	Will update	ถ้าหลุด 9.6 & 9
DEMCO	Sep 29	ถือ หลังแบ่งทำกำไร	Will update	ถ้าหลุด 3.70
TISCO	Sep 20	ถือ เล็งแบ่งทำกำไรที่ 99	Will update	ถ้าหลุด 91
TEAMG	Sep 13	ถือ หลังรับเพิ่ม เล็งแบ่งทำกำไรที่ 18.4 และ 19.4	22.7 หรือ 26.75	ถ้าปิดหลุด 16.5ส่วนเพิ่ม
SCB	Sep 6	ถือ หลังรับเพิ่ม เล็งแบ่งทำกำไรที่ 113 และ 115	119-121	ถ้าหลุด 103 และ 100
BDMS	Sep 2	ถือ เล็งแบ่งทำกำไรที่ 32	37 หรือสูงกว่านั้น	Will update
ZEN	Sep 1	ถือ เล็งแบ่งทำกำไรที่ 17.7 (พอร์ตระยะยาว)	Will update	ถ้าหลุด 13.9
M	Aug 31	ถือ เล็งแบ่งทำกำไรที่ 62 และ 65 (พอร์ตระยะยาว)	65, 70 หรือสูงกว่านั้น	Will update
GLOBAL	Aug 18	ถือ หลังรับเพิ่ม เล็งแบ่งทำกำไรที่ 22 และ 22.5	Will update	ถ้าปิดหลุด 19.9 ส่วนเพิ่ม
JWD	Aug 17	ถือ หลังรับเพิ่ม เล็งแบ่งทำกำไรที่ 21.6 และ 22.5	24.4 หรือ 25.75	ถ้าหลุด 18.2&15.9
KTC	Aug 10	ถือ หลังรับเพิ่ม และแบ่งทำกำไรไปแล้ว เล็งแบ่งทำกำไรอีกที่ 60.50	Will update	ถ้าหลุด 54
ASIAN	Aug 1	ถือ หลังรับเพิ่ม และ Stoploss ไปแล้ว	Will update	ถ้าหลุด 15.30
AAV	Jul 22	ถือ หลังรับเพิ่ม เล็งแบ่งทำกำไรที่ 3.38 และ 3.50	3.68 หรือสูงกว่านั้น	อาจมีแกว่งถ้าหลุด 3.14

หุ้นแนะนำ เข้าเพิ่ม TOP, BBL & BH ต่อ

Note: เราจะตาม Update หุ้นที่เราแนะนำให้จนปิด Position โดยในกรณีที่ตุ้มผิด อาจต้องขอให้ Stop loss

Stocks	Date	Comment	Target	Stoploss
CRC	Jul 22	ถือ หลังรับเพิ่ม และแบ่งทำกำไรไปแล้ว เล็งแบ่งทำกำไรอีกที่ 43	Will update	ถ้าหลุด 37
SISB	Jul 20	ถือ หลังรับเพิ่ม และแบ่งทำกำไรไปแล้ว เล็งแบ่งทำกำไรอีกที่ 20.2	20.2 หรือสูงกว่านั้น	ถ้าหลุด 17.4และ15.8
CPN	Jun 24	ถือ หลังรับเพิ่ม เล็งแบ่งทำกำไรที่ 73	Will update	ถ้าหลุด 67 & 64
SAPPE	Jun 20	ถือ หลังรับเพิ่ม และ Stoploss ไปแล้ว	50 หรือสูงกว่านั้น	ถ้าหลุด 38
BBL	Jun 13	ถือ รับเพิ่ม เล็งแบ่งทำกำไรที่ 149	Will update	ถ้าหลุด 142 ส่วนเพิ่ม
EKH	May 25	ถือ หลังรับเพิ่ม และแบ่งทำกำไรไปแล้ว เล็งแบ่งทำกำไรอีกที่ 8.9	Will update	ถ้าหลุด 7.2 ลงมา
KAMART	May 20	ถือ หลังรับเพิ่ม และ Stoploss ไปแล้ว	Will upate	ถ้าหลุด 4.5
OR	May 12	ถือ หลังรับเพิ่ม และ Stoploss ไปแล้ว	Will update	ถ้าหลุด 23.8
ERW	Apr 19	ถือ หลังรับเพิ่ม และแบ่งทำกำไรไปแล้ว เล็งแบ่งทำกำไรอีกที่ 4.74	4.98 หรือสูงกว่านั้น	ถ้าหลุด 4.1 ส่วนเพิ่ม
CENDEL	Mar 21	ถือ หลังรับเพิ่ม เล็งแบ่งทำกำไรที่ 50 และ 52	59-60 ?	ถ้าหลุด 45 ส่วนเพิ่ม
BH	Feb 15	ถือ รับเพิ่ม เล็งแบ่งทำกำไรที่ 229 และ 233	260 หรือสูงกว่านั้น	ถ้าหลุด 216 ส่วนเพิ่ม
AOT	Oct 15	ถือ หลังรับเพิ่ม เล็งแบ่งทำกำไรที่ 76	76 หรือสูงกว่านั้น	Will update
KBANK	Aug 27	ถือ หลังรับเพิ่ม และแบ่งทำกำไรไปแล้ว เล็งแบ่งทำกำไรอีกที่ 152	Will update	ถ้าหลุด140และ137
GULF	Nov 16	ถือ หลังรับเพิ่ม เล็งแบ่งทำกำไรที่ 61	65 หรือ 74	อาจมีแกว่งถ้าหลุด 55
EA	Nov 4	ถือ หลังรับเพิ่ม และแบ่งทำกำไรไปแล้ว เล็งแบ่งทำกำไรอีกที่ 101	110 หรือ 121-124	ถ้าหลุด 91 ส่วนเพิ่ม
PTTEP	Oct 22	ถือ หลังรับเพิ่ม และแบ่งทำกำไรไปแล้ว	199.5 หรือ 209	ถ้าหลุด 160

Disclaimers

รายงานฉบับนี้จัดทำโดยบริษัทหลักทรัพย์ธนชาติ จำกัด (มหาชน) โดยจัดทำขึ้นบนพื้นฐานของแหล่งข้อมูลที่ดีที่สุดที่ได้รับมาและพิจารณาแล้วว่าน่าเชื่อถือ ทั้งนี้มีวัตถุประสงค์เพื่อให้บริการเผยแพร่ข้อมูลแก่นักลงทุนและใช้เป็นข้อมูลประกอบการตัดสินใจซื้อขายหลักทรัพย์ แต่ไม่ได้มีเจตนาชี้แนะหรือเชิญชวนให้ซื้อหรือขายหรือประกันราคาหลักทรัพย์แต่อย่างใด ทั้งนี้รายงานและความเห็นในเอกสารฉบับนี้อาจมีการเปลี่ยนแปลงแก้ไขได้ หากข้อมูลที่ได้รับมาเปลี่ยนแปลงไป การนำข้อมูลนี้ไปปรากฏอยู่ในเอกสารฉบับนี้ ไม่ว่าทั้งหมดหรือบางส่วนไปทำซ้ำ ดัดแปลง แก้ไข หรือนำออกเผยแพร่แก่สาธารณชน จะต้องได้รับความยินยอมจากบริษัทก่อน

This report is prepared and issued by Thanachart Securities Public Company Limited (TNS) as a resource only for clients of TNS, Thanachart Capital Public Company Limited (TCAP) and its group companies. Copyright © Thanachart Securities Public Company Limited. All rights reserved. The report may not be reproduced in whole or in part or delivered to other persons without our written consent. Investors should use this report as one of many tools in making their investment decisions since Thanachart Securities may seek to do other business with the companies mentioned in the report. Thus, investors need to be aware that there could be potential conflicts of interest that could affect the report's neutrality.

Recommendation Structure:

Recommendations are based on absolute upside or downside, which is the difference between the target price and the current market price. If the upside is 10% or more, the recommendation is BUY. If the downside is 10% or more, the recommendation is SELL. For stocks where the upside or downside is less than 10%, the recommendation is HOLD. Unless otherwise specified, these recommendations are set with a 12-month horizon. Thus, it is possible that future price volatility may cause a temporary mismatch between upside/downside for a stock based on the market price and the formal recommendation.

For sectors, an "Overweight" sector weighting is used when we have BUYs on majority of the stocks under our coverage by market cap. "Underweight" is used when we have SELLs on majority of the stocks we cover by market cap. "Neutral" is used when there are relatively equal weightings of BUYs and SELLs.

Disclosures:

บริษัทหลักทรัพย์ ธนชาติ จำกัด (มหาชน) ทำหน้าที่เป็นผู้ดูแลสภาพคล่อง (Market Maker) และผู้ออกใบสำคัญแสดงสิทธิอนุพันธ์ (Derivative Warrants) โดยปัจจุบันบริษัทเป็นผู้ออกและเสนอขาย Derivative Warrants จำนวน 111 หลักทรัพย์ ได้แก่ ADVANC16C2302A, ADVANC16C2301A, ADVANC16C2211A, AMATA16C2212A, AMAT16C2209A, AOT16C2302A, AOT16C2212A, AOT16C2209A, BANPU16C2302A, BANPU16C2212A, BBL16C2212A, BCH16C2211A, BH16C2212A, BH16C2212A, BGRIM16C2302A, BGRIM16C2301A, BGRIM16C2212A, BGRI16C2209A, BLA16C2302A, BLA16C2212A, BLA16C2209A, BTS16C2301A, CBG16C2302A, CBG16C2301B, CBG16C2301A, CENTEL16C2209A, COM716C2302A, COM716C2209A, COM716C2211A, COM716C2211B, COM716C2211C, CPALL16C2211A, CPN16C2301A, DTAC16C2212A, DOHOME16C2301A, EA16C2303A, EA16C2209A, EA16C2211A, ESSO16C2302A, ESSO16C2209A, ESSO16C2209B, FORTH16C2211A, GPSC16C2302A, GPSC16C2301A, GPSC16C2209A, GULF16C2302B, GULF16C2302A, GULF16C2301A, GUNKUL16C2302A, GUNKUL16C2301A, GUNK16C2209A, HANA16C2301A, HANA16C2209A, HANA16C2211A, IVL16C2301A, IVL16C2212A, IVL16C2209A, IVL16C2211A, JMART16C2211A, JMT16C2302A, JMT16C2211A, KBANK16C2302A, KBANK16C2301A, KBAN16C2209A, KBANK16C2211A, KCE16C2302A, KCE16C2301B, KCE16C2301A, KCE16C2209A, KCE16C2211A, KTC16C2211A, KTC16C2209A, MINT16C2302A, MINT16C2301A, MINT16C2211A, MTC16C2301A, MTC16C2212A, MTC16C2209A, PSL16C2212A, PTG16C2211A, PTG16C2209A, PTTEP16C2303A, PTTEP16C2212A, PTTE16C2209A, RBF16C2209A, SAWAD16C2211A, S5016C2209A, S5016P2209A, SAWAD16C2302A, SAWA16C2209A, SCB16C2301A, SCB16C2211A, SCGP16C2303A, SCGP16C2212A, SET5016P2212B, SET5016C2212C, SET5016C2212B, SET5016P2212A, SET5016C2209B, SET5016C2212A, SET5016P2209B, SINGER16C2212A, SPRC16C2212A, SPRC16C2209A, STEC16C2209A, TIDLOR16C2212A, TOP16C2211A, TRUE16C2211A, TTA16C2211A, VGI16C2301A, WHA16C2209A (underlying securities are (ADVANC, AMATA, AOT, BANPU, BBL, BCH, BGRIM, BH, BLA, BTS, CBG, CENTEL, COM7, CPALL, CPN, DOHOME, DTAC, EA, ESSO, FORTH, GPSC, GULF, GUNKUL, HANA, IVL, JMART, JMT, KBANK, KCE, KTC, MINT, MTC, PSL, PTG, PTTEP, RBF, SAWAD, SCB, SET50, SCGP, SINGER, SPRC, STEC, TIDLOR, TOP, TRUE, TTA, VGI, WHA). และบริษัทจัดทำบทวิเคราะห์ของหลักทรัพย์อ้างอิงดังกล่าว จึงมีส่วนได้ส่วนเสียหรือมีความขัดแย้งทางผลประโยชน์ (conflicts of interest) นอกจากนี้ นักลงทุนควรศึกษารายละเอียดในหนังสือชี้ชวนของใบสำคัญแสดงสิทธิอนุพันธ์ดังกล่าวก่อนตัดสินใจลงทุน

หมายเหตุ: บริษัท ทูเนชชาติ จำกัด (TCAP) เป็นผู้ถือหุ้นรายใหญ่ของ บริษัท Thanachart SPV1 Co. Ltd โดยถือหุ้นในสัดส่วนร้อยละ 100 และ TCAP เป็นผู้ถือหุ้นรายใหญ่ของบริษัทหลักทรัพย์ ธนชาติ จำกัด (มหาชน) โดยถือหุ้นในสัดส่วนร้อยละ 89.96 โดย ทูเนชชาติ จำกัด (TCAP) และ บริษัท Thanachart SPV1 Co. Ltd มี สัดส่วนการถือหุ้น บริษัท ราชธานีลิซซิ่ง จำกัด (มหาชน) (THANI) ทั้งทางตรงและทางอ้อม ร้อยละ 60 และเป็นผู้ถือหุ้นใหญ่ของ THANI

บริษัททูเนชชาติ จำกัด (TCAP), ธนาคารทหารไทยธนชาติ จำกัด (มหาชน) (TTB) เป็นบริษัทที่มีความเกี่ยวข้องกับบริษัทหลักทรัพย์ธนชาติ จำกัด (มหาชน) (TNS) โดย TCAP เป็นผู้ถือหุ้น ร้อยละ 89.96 ใน TNS และ ถือหุ้นใน TTB ร้อยละ 24.33 ดังนั้น การจัดทำบทวิเคราะห์ของหลักทรัพย์ดังกล่าว จึงมีส่วนได้ส่วนเสียหรือมีความขัดแย้งทางผลประโยชน์ (conflicts of interest)

บริษัททูเนชชาติ จำกัด (TCAP) บริษัท ราชธานีลิซซิ่ง จำกัด (มหาชน) (THANI) บริษัท เอ็ม บี เค (มหาชน) (MBK) และบริษัท ปทุมโรซมิล แอนด์ แกรนารี จำกัด (มหาชน) (PRG) เป็นบริษัทที่มีความเกี่ยวข้องกับบริษัทหลักทรัพย์ธนชาติ จำกัด (มหาชน) ดังนั้น การจัดทำบทวิเคราะห์ของหลักทรัพย์ดังกล่าว จึงมีส่วนได้ส่วนเสียหรือมีความขัดแย้งทางผลประโยชน์ (conflicts of interest)

หมายเหตุ: * บริษัทหลักทรัพย์ธนชาติ จำกัด (มหาชน) (TNS) และ บริษัท ทูเนชชาติ จำกัด (มหาชน) TCAP มีกรรมการร่วมกันได้แก่ นายสมเจตน์ หมูศิริเลิศ ซึ่งทำหน้าที่กรรมการผู้จัดการใหญ่ของ TCAP และ ทำหน้าที่ ประธานกรรมการบริษัท และประธานกรรมการบริหาร TNS อย่างไรก็ตาม บทวิเคราะห์นี้ได้ถูกจัดทำขึ้นบนสมมติฐานของฝ่ายวิจัยของ TNS"

หมายเหตุ: * บริษัทหลักทรัพย์ธนชาติ จำกัด (มหาชน) (TNS) และ บริษัท จัดการและพัฒนาทรัพยากรน้ำภาคตะวันออก จำกัด (มหาชน) EASTW มีกรรมการร่วมกันได้แก่ นางอศิวิณี ไตลิ่งคะ ซึ่งทำหน้าที่ กรรมการตรวจสอบของ EASTW และ ทำหน้าที่ กรรมการบริษัท กรรมการบริหารของ TNS อย่างไรก็ตาม บทวิเคราะห์นี้ได้ถูกจัดทำขึ้นบนสมมติฐานของฝ่ายวิจัยของ TNS"

หมายเหตุ: ** "บริษัทหลักทรัพย์ธนชาติ จำกัด (มหาชน) (TNS) เป็นผู้จัดการการจำหน่าย หุ้นกู้ชนิดระบุชื่อผู้ถือ ประเภทไม่ด้อยสิทธิ ไม่มีหลักประกัน มีผู้แทนผู้ถือหุ้นกู้ "หุ้นกู้ บริษัท สหกลีดิวิเมนท์ จำกัด (มหาชน) ครั้งที่ 1/2562 ครบกำหนดไถ่ถอนปี พ.ศ. 2565" ที่ออกโดย บริษัท สหกลีดิวิเมนท์ จำกัด (มหาชน) (SQ) ดังนั้น การจัดทำบทวิเคราะห์ของหลักทรัพย์ดังกล่าว จึงอาจมีส่วนได้ส่วนเสียหรือมีความขัดแย้งทางผลประโยชน์ (conflicts of interest)"

หมายเหตุ: ** "บริษัทหลักทรัพย์ธนชาติ จำกัด (มหาชน) (TNS) ผู้จัดการการจำหน่ายหุ้นกู้ "หุ้นกู้ชนิดระบุชื่อผู้ถือ ประเภทไม่ด้อยสิทธิ ไม่มีประกัน และมีผู้แทน ผู้ถือหุ้นกู้ของบริษัท สวานอุตสาหกรรมโรจนะ จำกัด (มหาชน) (ROJNA) ครั้งที่ 3/2562 ครบกำหนดไถ่ถอนปี พ.ศ. 2566" ที่ออกโดย บริษัท สวานอุตสาหกรรมโรจนะ จำกัด (มหาชน) ดังนั้น การจัดทำบทวิเคราะห์ของหลักทรัพย์ดังกล่าว จึงอาจมีส่วนได้ส่วนเสียหรือมีความขัดแย้งทางผลประโยชน์ (conflicts of interest)"

Thanachart Research Team

หัวหน้าฝ่าย

พิมพ์ผกา นิจการุณ, CFA
Tel: 662-779-9199
pimpaka.nic@thanachartsec.co.th

Strategy, ประกัน, กระดาษ

จักร เรื่องสิทธิสัญญา
Tel: 662-779-9104
chak.reu@thanachartsec.co.th

สาธารณูปโภค, สื่อสาร

ณัฐภาพ ประสิทธิ์สุขสันต์
Tel: 662-483-8296
nuttapop.Pra@thanachartsec.co.th

อิเล็กทรอนิกส์, อาหาร, เครื่องดื่ม, เติมน้ำมัน

พัทธดนย์ บุณนาค
Tel: 662-483-8298
pattadol.bun@thanachartsec.co.th

อสังหาริมทรัพย์, พาณิชยกรรม

พรรณารายณ์ ดิยะพิทยารัตน์
Tel: 662-779-9109
phanarai.von@thanachartsec.co.th

ยานยนต์, นิคมฯ, Property Fund, REITs, บันเทิง

รดา ลิ้มสุทธิวันภูมิ
Tel: 662-483-8297
rata.lim@thanachartsec.co.th

ธนาคาร, ธุรกิจการเงิน

สรัชดา ศรีทรง
Tel: 662-779-9106
sarachada.sor@thanachartsec.co.th

ขนส่ง, รับเหมา

ศักดิ์สิทธิ์ พัฒนานารักษ์
Tel: 662-779-9112
saksid.pha@thanachartsec.co.th

Small Cap, การแพทย์, โรงแรม

ศิริพร อรุณทัย
Tel: 662-779-9113
siriporn.aru@thanachartsec.co.th

พลังงาน, บีโตร์เคมี

ยุพาพรรณ พลพรประเสริฐ
Tel: 662-779-9110
yupapan.pol@thanachartsec.co.th

นักวิเคราะห์, แพลตฟอร์ม

ลาภินี ทิพยมณฑล
Tel: 662-779-9115
lapinee.dib@thanachartsec.co.th

กลยุทธ์การลงทุน

อดิศักดิ์ ผู้พิพัฒนทรัพย์กุล, CFA
Tel: 662-779-9120
adisak.phu@thanachartsec.co.th

วิเคราะห์เทคนิค

ภัทรวัลลี หวังมีงมาศ
Tel: 662-779-9105
pattarawan.wan@thanachartsec.co.th

วิเคราะห์ทางเทคนิค

วิชานันท์ ธรรมบำรุง
Tel: 662-779-9123
witchanan.tam@thanachartsec.co.th

กลยุทธ์การลงทุน

เถลิงศักดิ์ คูเจริญไพศาล
Tel: 662-483-8304
thaloengsak.kuc@thanachartsec.co.th

วิเคราะห์เชิงปริมาณ

สิทธิเชษฐ รุ่งรัมย์พัฒน์
Tel: 662-483-8303
sittichet.run@thanachartsec.co.th

ผู้ช่วยนักวิเคราะห์-กลยุทธ์การลงทุน

นลินภรณ์ คลังเปรมจิตต์
Tel: 662-779-9107
nariporn.kla@thanachartsec.co.th

Data Support Team

มลฤดี เพชรแสงใสกุล

Tel: 662-779-9108
monrudee.pet@thanachartsec.co.th

เกษมรัตน์ จิตกุลศล

Tel: 662-779-9118
kasemrat.jit@thanachartsec.co.th

วราทิพย์ รุ่งประดับวงศ์

Tel: 662-779-9114
varathip.run@thanachartsec.co.th

สุนทร รักษาวัต

Tel: 662-779-9117
sunet.rak@thanachartsec.co.th

สุขสวัสดิ์ ลิมาวงษ์ปราณี

Tel: 662-779-9116
suksawat.lim@thanachartsec.co.th

สุจินตนา สถาพร

Tel: 662-779-9198
sujintana.sth@thanachartsec.co.th

Thanachart Securities Pcl.

Research Team

19 Floor, MBK Tower
444 Phayathai Road, Pathumwan Road, Bangkok 10330
Tel: 662 -779-9119
Email: thanachart.res@thanachartsec.co.th