



## ตั้งกลับขึ้นมา ที่ต้องค่อย ๆ ลุ้นต่อขึ้นไป

ดัชนี SET ตั้งหลักกลับขึ้นมา มีด่านที่ 1,624 และ 1,628-1,630 ทะลุได้ มีลุ้นกลับขึ้นไป 1,635 ที่ต้องลุ้นฝ่าขึ้นไป โดยดูด้านของ SET50 ที่ 993 และ 997 ประกอบ รวมถึงดู Update สถานการณ์หุ้นโลกที่เขตแนวต้านด้านในควบคู่ไปด้วย อย่างไรก็ตาม คำแนะนำตอนนี้ ยังเสี่ยงทงแกว่ง ผสมเลือกหุ้นเป็นตัว ๆ ต่อไปได้ สำหรับหมวด Health care ทะลุขึ้นมา และมีหุ้นซิกแซกขึ้นต่อ ดูรูปและรายละเอียดด้านใน หุ้นแนะนำวันนี้ **ASK, VIBHA, DEMCO & PTTEP**



ภัทรวัลย์ หวังมิ่งมาศ  
Senior Technical Analyst

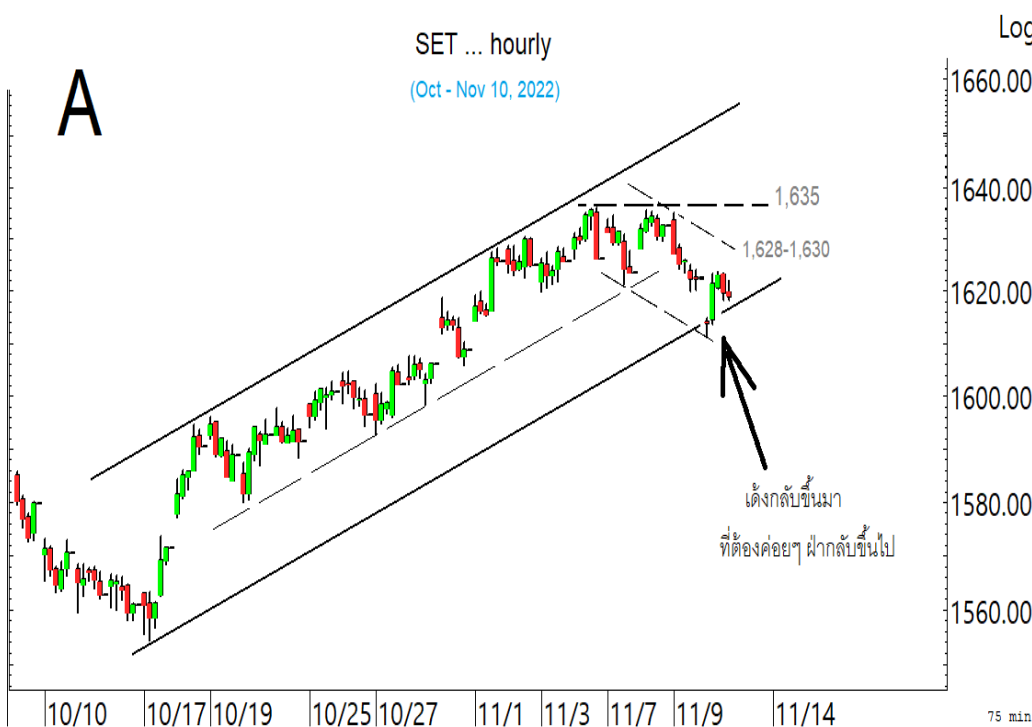
วิษณุ ธรรมบารุง  
Technical Analyst

ดัชนี SET ตั้งหลักกลับขึ้นมา ที่ต้องค่อย ๆ ลุ้นต่อขึ้นไป โดยมีด่านที่ 1,624 และ 1,628-1,630 ทะลุได้ มีลุ้นกลับขึ้นไปทดสอบ 1,635 ในรูป A โดยดูด้านของ SET50 ที่ 993 และ 997 ในรูป B ประกอบด้วย กรณีแกว่ง ถ้า 1,618 ยืนไม่อยู่ อาจแกว่งกลับลงไปทดสอบ 1,613-1,610 ในการแกว่ง นอกจากกรอบการแกว่งของดัชนีหลักบ้านเรา ยังต้องจับตาดูภาพใหญ่หุ้นโลกที่เริ่มชะลอที่ด้านเมื่อดูจากดัชนี Dow Jones ที่มี Update ด้านในด้วย สำหรับคำแนะนำ ตอนนี้ยังขอเสี่ยงทงแกว่งลุ้นซิกแซกขึ้นต่อ ผสมเลือกหุ้นเป็นตัว ๆ ต่อไป

สำหรับธนาคารยังลุ้นขยับขึ้นต่อ โดยมีด่านที่ 392 และ 401 ที่ต้องฝ่าขึ้นไป แนวรับมีที่ 382 ในการลุ้นอาจดู Update หุ้นเหล่านี้ประกอบ **KBANK** ยังลุ้นขึ้นต่อ โดยมีด่านที่ 150 และ 152 ที่ต้องฝ่าต่อขึ้นไป แนวรับอาจมีที่ 145.50 **BBL** ยังลุ้นขึ้นต่อมา โดยมีด่านที่ 147.50 และ 149 ที่ต้องฝ่าต่อขึ้นไป แนวรับอาจมีที่ 145 และ/หรือ 143 **SCB** ลุ้นตั้งหลัก โดยมีด่านที่ 109 และ 113 .ที่ต้องฝ่าขึ้นไป แนวรับอาจมีที่ 105 และ/หรือ 103.50 สำหรับ **KTB** ลุ้นซิกแซกขึ้นต่อ ด้านต่อไปมีที่ 18.4 และ/หรือ 19 แนวรับอาจมีที่ 17.4 และ/หรือ 16.9 **TISCO** ขยับทะลุต่อขึ้นมา ด้านต่อไปมีที่ 99-99.75 แนวรับอาจมีที่ 96.50

และพลังงานแกว่งในเขตด้าน 25,900-26,120 ที่ต้องฝ่าต่อขึ้นไป ส่วน **PTT** ที่แกว่งลงมา มีแนวรับที่ 34-33.5 ด้านมีที่ 36.25 และ/หรือ 37.25-37.50 และ **PTTEP** แกว่งลงมาในเขตแนวรับ 187-186 ในรูป.C และเริ่มตั้งกลับขึ้นมา มีด่านที่ 193-195 ในรูปที่ต่อขึ้นไป

**แนวต้าน 1,624, 1,628-1,630 และ 1,635 แนวรับ 1,618 และ 1,613-1,610**



**BUY:**

**ASK** รับเพิ่ม เล็งแบ่งทำกำไรที่ 37.75 และ 39 (Stoploss ถ้าหลุด 31.5 (1/2))

**VIBHA** รับเพิ่ม เล็งแบ่งทำกำไรที่ 3.08 และ 3.16 (Stoploss ถ้าหลุด 2.78 และ 2.66 ที่ละขั้น)

**DEMCO** รับเพิ่ม เล็งแบ่งทำกำไรที่ 4.90 และ 5.10 (Stoploss ถ้าหลุด 4.3 และ 4.16 ที่ละขั้น)

**PTTEP** รับเพิ่ม เล็งแบ่งทำกำไรที่ 195 และ 199 (Stoploss ส่วนเพิ่มถ้าหลุด 185)

**Add Stoploss line :**

n/a

**SELL:**

n/a

**SECTOR to watch:**

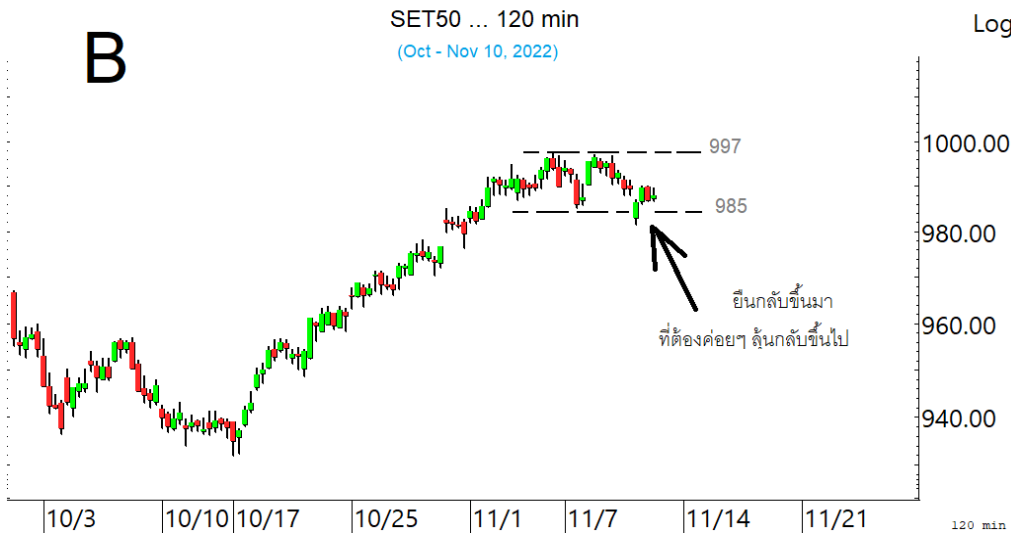
**Health care :**

BCH, BDMS, BH, CHG, EKH, PR9, RAM, THG & VIBHA

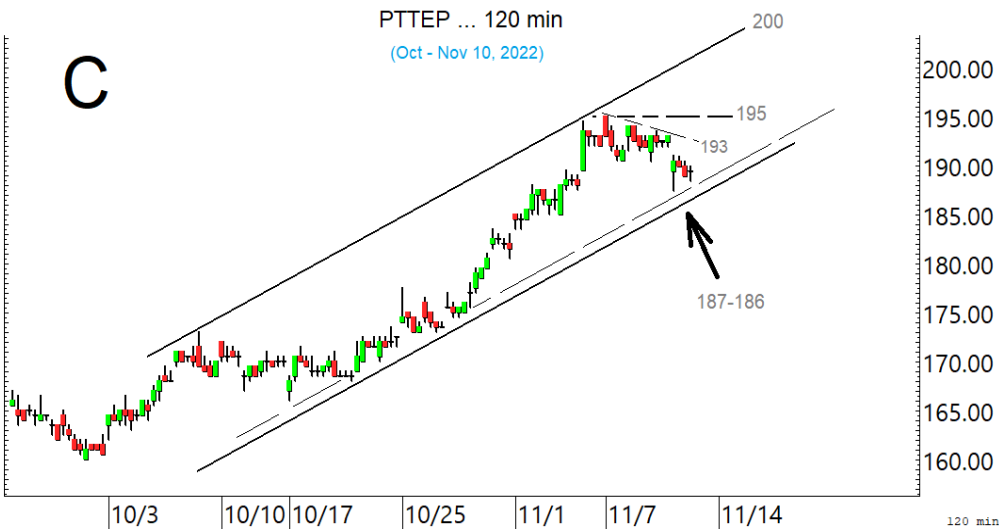
**Day Trade:**

EA, GPSC, CENTEL, ERW, SHR, JMART, JMT, KCE, MAJOR, PLANB, VGI, SCC & STPI

**ดัชนี SET ตั้งกลับขึ้นมาดี ที่ต้องค่อย ๆ ลุ้นกลับขึ้นไป**



SET50 ยืนกลับขึ้นมา ที่ต้องค่อยๆ ลุกกลับขึ้นไป



PTTEP กำลังตั้งหลักที่เขตแนวรับ

สำหรับภาพใหญ่ ที่ขอ Update และต้องจับตาต่อไปด้วย นั่นคือ ดัชนี Dow Jones เริ่มถอยหลังจากรีบาวด์ขึ้นมาทดสอบด่านแถวๆ 33,555 ในรูป D และความเสียวอาจเพิ่มขึ้น ถ้าดัชนี Dow Jones หลุด 31,727 ลงมา และปิดหลุด 32,001 ลงมาด้วย กรณีนั้น อาจเตือนถึงการปรับตัวลง ซึ่งอาจกระจายไปในตลาดอื่นๆ ทั่วโลกด้วย โดยเฉพาะถ้าดัชนี US dollar เติบโตกลับขึ้นมาขึ้นเหนือ 113 ได้

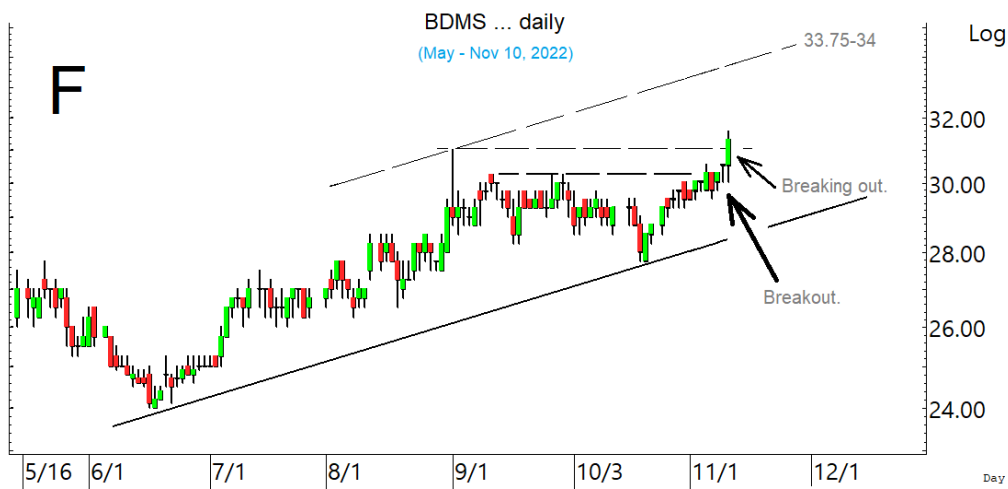


ภาพใหญ่หุ้นโลก ดัชนี Dow เริ่มชะลอหลังทดสอบด่าน ที่ต้องจับตาและ Update ต่อไ้

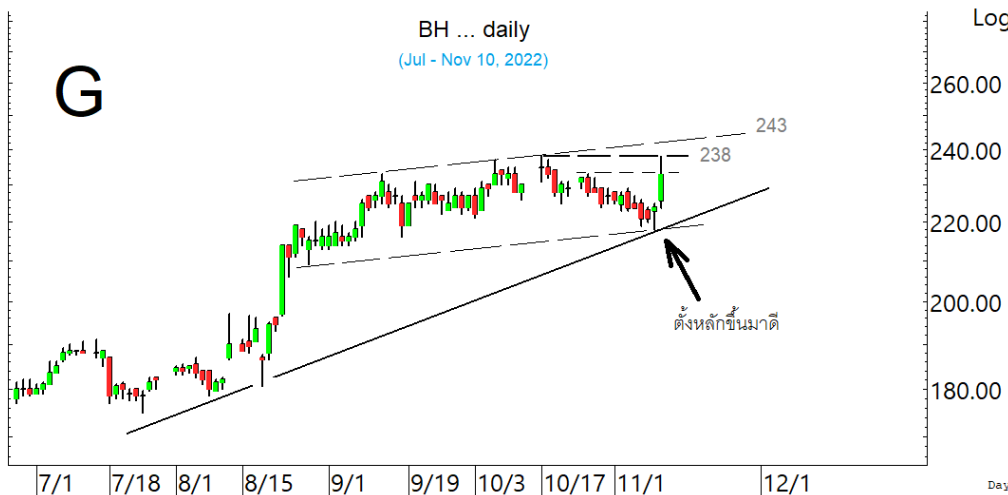
**SECTOR to watch :** หมวด **Health care** ทะลุต่อขึ้นมา ลุ้นซิกแซกขึ้นต่อ โดยมีด่านที่ 7,777 ทะลุได้ มีลุ้นขึ้นต่อไปทดสอบ 7,955 และ/หรือ 8,140 ในรูป.E ในการลุ้นดู Update หุ่นเหล่านี้ประกอบ **BCH** เติงแรงทะลุขึ้นมา ด้านต่อไปมี 20.8-21 แนวรับถ้าแถวๆ 19.2 ยืนไม่อยู่อาจมีที่ 18.4-18 **BDMS** เริ่มทะลุต่อขึ้นมา ลุ้นซิกแซกขึ้นต่อ โดยมีด่านที่ 31.75 และ 33.75-34 ในรูป.F แนวรับอาจมีที่ 30 **BH** ตั้งหลักขึ้นมาดี มีด่าน 238 และ 243 ในรูป G ที่ต้องฝ่าต่อขึ้นไป แนวรับอาจมีที่ 229 และ/หรือ 224 **CHG** ดูด่านที่ 3.74 และ 3.78-3.80 ทะลุได้ ด้านต่อไปมีที่ 3.86 ระวังแกว่งถ้าหลุด 3.58 **EKH** พยายามตั้งหลัก มีด่านที่ 8.55-8.6 ทะลุได้ ด้านต่อไปมีที่ 8.75 และ/หรือ 8.95 ระวังแกว่งถ้าหลุด 8.15 **PR9** กำลังตั้งหลัก มีด่านที่ 18.4-18.6 และ 19.2 แนวรับมีที่ 17.3-17 **RAM** เริ่มเต็งขึ้นมา มีด่านที่ 56.5-57 และ 58 แนวรับอาจมีที่ 55-54.5 ส่วน **THG** แกว่งลงมา อาจมีแนวรับที่ 72-71.5 ด้านที่ 74.75 ทะลุได้ อาจกลับขึ้นไป 76.75 และ/หรือ 78 และ **VIBHA** แกว่งตั้งหลัก มีด่านที่ 2.90 และ 2.94-2.96 ทะลุได้ ด้านต่อไป 3.08 แนวรับมีที่ 2.80



หมวด **Health care** ทะลุต่อขึ้นมา ลุ้นซิกแซกขึ้นต่อ

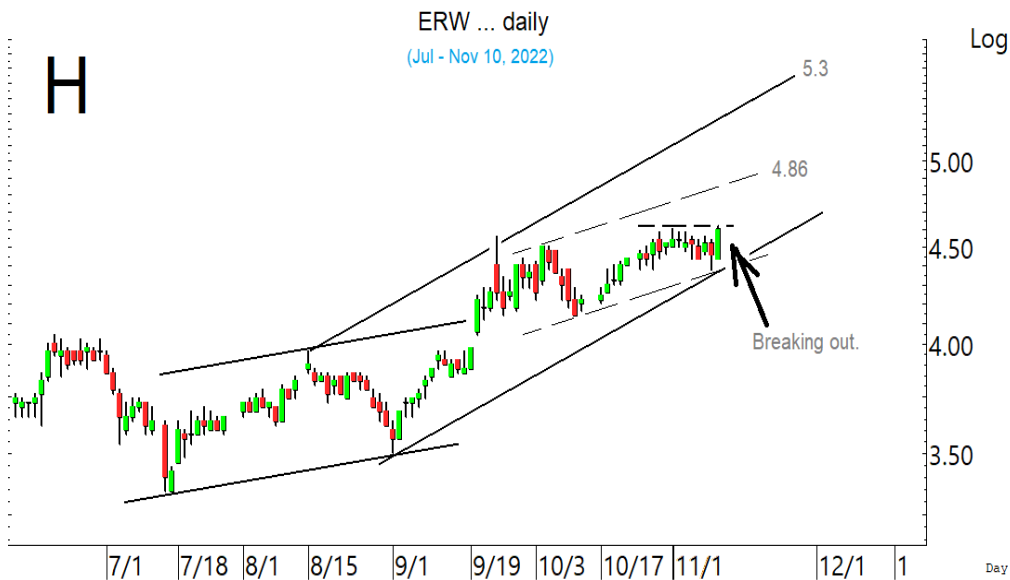


**BDMS** ลุ้นซิกแซกขึ้นต่อ ทะลุ 31.75 ได้ มีลุ้นขึ้นต่อไปทดสอบ 33.75-34

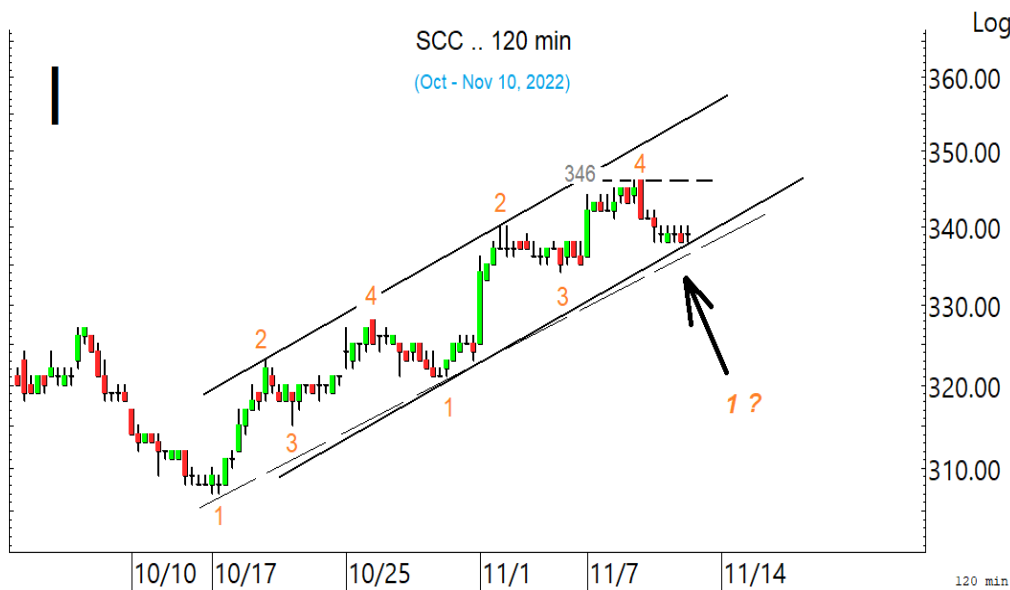


**BH** ตั้งหลักขึ้นมาดี มีด่านที่ 238 และ 243 ที่ต้องฝ่าต่อขึ้นไป

ในหุ้นเป็นตัวๆ อื่น ๆ ที่ดูมีลู่ หรือที่ต้องระวัง ก็ดูกรอบแนวรับแนวต้านเหล่านี้ประกอบ และหรืออาจใช้เป็นกรอบในการ Trading ได้ : **EA** เริ่มขยับ มีด่านที่ 98.5-98.75 และ 99.75 ที่ต้องฝ่าต้อขึ้นไป แนวรับอาจมีที่ 96.50 **GPSC** เริ่มตั้งหลักกลับขึ้นมา มีด่านที่ 66 และ 67.50 ทะลุได้ ด่านต่อไปมีที่ 69.25 ระวังแกว่งถ้าหลุด 64 **CENDEL** ตั้งหลักขยับต้อขึ้นมา มีด่านที่ 50.25, 51.25 และ 52 ที่ต้องฝ่าต้อขึ้นไป **ERW** เติงขึ้นมา มีด่านต้อไปที่ 4.66 และ/หรือ 4.72 ที่ต้องฝ่าต้อขึ้นไปตามในรูป H แนวรับอาจมีที่ 4.40 **SHR** ทะลุขึ้นมาที่ด่าน 3.96 ทะลุได้ ด่านต้อไปมีที่ 4.06 และ/หรือ 4.18 แนวรับอาจมีที่ 3.80 **JMART** พยายามขยับต้อขึ้นมา มีด่านที่ 47.25 และ 48.25 ทะลุได้ อาจต้อไป 51.25 ระวังแกว่งถ้าหลุด 45.50 ลงมา **JMT** เติงขึ้นมา มีด่านที่ 66.75 และ 67.75 ทะลุได้ อาจต้อไปทดสอบ 69.75 แนวรับอาจมีที่ 63.50 **KCE** เริ่มตั้งหลัก มีด่านที่ 46.25-46.75 และ/หรือ 48.50 ที่ต้องฝ่าขึ้นไป แนวรับมีที่ 44.5-44 **MAJOR** เริ่มขยับทะลุต้อขึ้นมา ด่านต้อไปมีที่ 19.5 และ/หรือ 20.2 แนวรับอาจมีที่ 18.6 **PLANB** เติงขึ้นมา มีด่านที่ 7.75 ทะลุได้ ด่านต้อไปมีที่ 7.95 และ/หรือ 8.35 แนวรับอาจมีที่ 7.25 **VGI** เติงขึ้นมา มีด่านที่ 3.88 ทะลุได้ ด่านต้อไปมีที่ 3.94 และ/หรือ 4.02 ระวังแกว่งถ้าหลุด 3.74 ลงมา **SCC** พยายามตั้งหลัก มีด่านที่ 340-342 และ 346 ทะลุได้ อาจต้อไปทดสอบ 352 แนวรับมีที่ 338 และ/หรือ 334 ในรูป I **STPI** เติงขึ้นมา มีด่านที่ 4.82 และ 4.88-4.90 ที่ต้องฝ่าต้อขึ้นไป แนวรับอาจมีที่ 4.60 และ/หรือ 4.48 และหุ้นอื่นๆ ใน Alert ระหว่างวัน (สามารถดูได้ใน [www.thanachartsec.com](http://www.thanachartsec.com))



ERW เริ่มทะลุขีด ๆ ลู่ขิกแซกขึ้นต้อ



SCC กำลังตั้งหลักที่เขตแนวรับ ซึ่ง เป็นเขตลู่ต้อ

## หุ้นแนะนำ เข้าเพิ่ม ASK, VIBHA, DEMCO &amp; PTTEP

Note: เราจะตาม Update หุ้นที่เราแนะนำให้งบปิด Position โดยในกรณีที่ตุ้มผิด อาจต้องขอให้ Stop loss

Stocks	Date	Comment	Target	Stoploss
ASK	Nov 11	รับเพิ่ม เล็งแบ่งทำกำไรที่ 37.75 และ 39	Will update	ถ้าหลุด 31.50(1/2)
VIBHA	Nov 11	รับเพิ่ม เล็งแบ่งทำกำไรที่ 3.08 และ 3.16	Will update	ถ้าหลุด2.78และ2.66
DEMCO	Nov 11	รับเพิ่ม เล็งแบ่งทำกำไรที่ 4.9 และ 5.1	Will update	ถ้าหลุด4.3และ4.16
PTTEP	Nov 11	รับเพิ่ม เล็งแบ่งทำกำไรที่ 195 และ 199	199.5 หรือ 209	ถ้าหลุด185ส่วนเพิ่ม
Stocks	Date	Comment	Target	Stoploss
BLA	Nov 9	ถือ เล็งแบ่งทำกำไรที่ 37	Will update	ถ้าหลุด 30.75
KTB	Nov 9	ถือ เล็งแบ่งทำกำไรที่ 19 และ 19.6	Will update	ถ้าหลุด 17.3
HENG	Nov 8	ถือ เล็งแบ่งทำกำไรที่ 3.4 และ 3.50	Will update	ถ้าหลุด 2.88
PLANB	Nov 7	ถือ เล็งแบ่งทำกำไรที่ 8.2 และ 8.65	Will update	อาจมีแกว่งถ้าหลุด 7.45
MINT	Nov 7	ถือ เล็งแบ่งทำกำไรที่ 31 และ 32.75	Will update	ถ้าหลุด 28
TLI	Nov 4	ถือ เล็งแบ่งทำกำไรที่ 17.8	Will update	Will update
KCE	Nov 2	ถือ เล็งแบ่งทำกำไรที่ 51 และ 53	Will update	ถ้าหลุด 41&39.75
NRF	Nov 2	ถือ เล็งแบ่งทำกำไรที่ 7.6	Will update	ถ้าปิดหลุด 6.45
JKN	Nov 1	ปิด Position ไปแล้ว	Will update	ถ้าหลุด 4.70
ASK	Oct 28	ถือ รับเพิ่ม เล็งแบ่งทำกำไรที่ 37.75 และ 39	Will update	ถ้าหลุด 31.50(1/2)
KKP	Oct 26	ถือ เล็งแบ่งทำกำไรที่ 76	Will update	ถ้าหลุด 70
BA	Oct 25	ถือ หลังรับเพิ่ม เล็งแบ่งทำกำไรที่ 16	Will update	ถ้าหลุด 13 ส่วนเพิ่ม
SCC	Oct 25	ถือ หลังรับเพิ่ม เล็งแบ่งทำกำไรที่ 350	Will update	ถ้าหลุด 333&328
TRU	Oct 21	ถือ เล็งแบ่งทำกำไรที่ 8.2 และ 8.5	Will update	ถ้าปิดหลุด 6.3
BRR	Oct 19	ถือส่วนหนึ่ง และรอสัญญาณก่อนเพิ่ม	Will update	ถ้าหลุด 6.80
HUMAN	Oct 18	ถือ เล็งแบ่งทำกำไรที่ 12.7 และ 13.40	Will update	ถ้าหลุด 10
CBG	Oct 12	ถือ หลังรับเพิ่ม เล็งแบ่งทำกำไรที่ 99	Will update	ถ้าหลุด 89 ส่วนเพิ่ม
VIBHA	Oct 10	ถือ รับเพิ่ม เล็งแบ่งทำกำไรที่ 3.08 และ 3.16	Will update	ถ้าหลุด2.78และ2.66
BCP	Oct 7	ถือ หลังแบ่งทำกำไร	Will update	ถ้าหลุด 28.25
ESSO	Oct 6	ถือ หลังรับเพิ่ม และ Stoploss ไปแล้ว	Will update	ถ้าหลุด 12.4
TOP	Oct 5	ถือ ที่มีอยู่ หลังเปิดหลุดและไม่ได้ลุนเพิ่ม	Will update	ถ้าหลุด 50
SNNP	Oct 5	ถือ หลัง Stoploss ครั้งหนึ่ง	Will update	Will update
WHA	Oct 3	ถือ หลังรับเพิ่ม เล็งแบ่งทำกำไรที่ 4.04และ4.24	4.24, 4.46 หรือสูงกว่านั้น	Will update
PLUS	Sep 29	ถือ หลังรับเพิ่ม เล็งแบ่งทำกำไรที่ 11.8 และ 12.5	Will update	ถ้าหลุด 9.6 & 9
DEMCO	Sep 29	ถือ รับเพิ่ม เล็งแบ่งทำกำไรที่ 4.9 และ 5.1	Will update	ถ้าหลุด4.3และ4.16
TISCO	Sep 20	ถือ เล็งแบ่งทำกำไรที่ 99	Will update	ถ้าหลุด 91
TEAMG	Sep 13	ถือ หลังรับเพิ่ม เล็งแบ่งทำกำไรที่ 18.4 และ 19.4	22.7 หรือ 26.75	ถ้าปิดหลุด 16.5ส่วนเพิ่ม
SCB	Sep 6	ถือ หลังรับเพิ่ม เล็งแบ่งทำกำไรที่ 113 และ 115	119-121	ถ้าหลุด 103 และ 100
BDMS	Sep 2	ถือ เล็งแบ่งทำกำไรที่ 33.5 (ปรับจาก 32)	37 หรือสูงกว่านั้น	Will update
ZEN	Sep 1	ถือ เล็งแบ่งทำกำไรที่ 17.7 (พอร์ตระยะยาว)	Will update	ถ้าหลุด 13.9
M	Aug 31	ถือ เล็งแบ่งทำกำไรที่ 62 และ 65 (พอร์ตระยะยาว)	65, 70 หรือสูงกว่านั้น	Will update
GLOBAL	Aug 18	ถือ หลังรับเพิ่ม เล็งแบ่งทำกำไรที่ 22 และ 22.5	Will update	ถ้าปิดหลุด 19.9 ส่วนเพิ่ม
JWD	Aug 17	ถือ หลังรับเพิ่ม เล็งแบ่งทำกำไรที่ 21.6 และ 22.5	24.4 หรือ 25.75	ถ้าหลุด 18.2&15.9
KTC	Aug 10	ถือ หลังรับเพิ่ม และแบ่งทำกำไรไปแล้ว เล็งแบ่งทำกำไรอีกที่ 60.50	Will update	ถ้าหลุด 54
ASIAN	Aug 1	ถือ หลังรับเพิ่ม และ Stoploss ไปแล้ว	Will update	ถ้าหลุด 15.30

## หุ้นแนะนำ เข้าเพิ่ม ASK, VIBHA, DEMCO &amp; PTTEP ต่อ

Note: เราจะตาม Update หุ้นที่เราแนะนำให้อนปิด Position โดยในกรณีที่ตุ้มผัด อาจต้องขอให้ Stop loss

Stocks	Date	Comment	Target	Stoploss
AAV	Jul 22	ถือ หลังรับเพิ่ม เล็งแบ่งทำกำไรที่ 3.38 และ 3.50	3.68 หรือสูงกว่านั้น	อาจมีแกว่งถ้าหลุด 3.14
CRC	Jul 22	ถือ หลังรับเพิ่ม และแบ่งทำกำไรไปแล้ว เล็งแบ่งทำกำไรอีกที่ 43	Will update	ถ้าหลุด 37
SISB	Jul 20	ถือ หลังรับเพิ่ม และแบ่งทำกำไรไปแล้ว เล็งแบ่งทำกำไรอีกที่ 20.2	20.2 หรือสูงกว่านั้น	ถ้าหลุด 17.4และ15.8
CPN	Jun 24	ถือ หลังรับเพิ่ม เล็งแบ่งทำกำไรที่ 73	Will update	ถ้าหลุด 67 & 64
SAPPE	Jun 20	ถือ หลังรับเพิ่ม และ Stoploss ไปแล้ว	50 หรือสูงกว่านั้น	ถ้าหลุด 38
BBL	Jun 13	ถือ หลังรับเพิ่ม เล็งแบ่งทำกำไรที่ 149	Will update	ถ้าหลุด 142 ส่วนเพิ่ม
EKH	May 25	ถือ หลังรับเพิ่ม และแบ่งทำกำไรไปแล้ว เล็งแบ่งทำกำไรอีกที่ 8.9	Will update	ถ้าหลุด 7.2 ลงมา
KAMART	May 20	ถือ หลังรับเพิ่ม และ Stoploss ไปแล้ว	Will upate	ถ้าหลุด 4.5
OR	May 12	ถือ หลังรับเพิ่ม และ Stoploss ไปแล้ว	Will update	ถ้าหลุด 23.8
ERW	Apr 19	ถือ หลังรับเพิ่ม และแบ่งทำกำไรไปแล้ว เล็งแบ่งทำกำไรอีกที่ 4.74	4.98 หรือสูงกว่านั้น	ถ้าหลุด 4.1 ส่วนเพิ่ม
CENDEL	Mar 21	ถือ หลังรับเพิ่ม และแบ่งทำกำไรไปแล้ว เล็งแบ่งทำกำไรอีกที่ 52	59-60 ?	ถ้าหลุด 45 ส่วนเพิ่ม
BH	Feb 15	ถือ หลังรับเพิ่ม และแบ่งทำกำไรไปแล้ว	260 หรือสูงกว่านั้น	ถ้าหลุด 216 ส่วนเพิ่ม
AOT	Oct 15	ถือ หลังรับเพิ่ม เล็งแบ่งทำกำไรที่ 76	76 หรือสูงกว่านั้น	Will update
KBANK	Aug 27	ถือ หลังรับเพิ่ม และแบ่งทำกำไรไปแล้ว เล็งแบ่งทำกำไรอีกที่ 152	Will update	ถ้าหลุด140และ137
GULF	Nov 16	ถือ หลังรับเพิ่ม เล็งแบ่งทำกำไรที่ 61	65 หรือ 74	อาจมีแกว่งถ้าหลุด 55
EA	Nov 4	ถือ หลังรับเพิ่ม และแบ่งทำกำไรไปแล้ว เล็งแบ่งทำกำไรอีกที่ 101	110 หรือ 121-124	ถ้าหลุด 91 ส่วนเพิ่ม
PTTEP	Oct 22	ถือ รับเพิ่ม เล็งแบ่งทำกำไรที่ 195 และ 199	199.5 หรือ 209	ถ้าหลุด185ส่วนเพิ่ม

## Disclaimers

รายงานฉบับนี้จัดทำโดยบริษัทหลักทรัพย์ธนชาติ จำกัด (มหาชน) โดยจัดทำขึ้นบนพื้นฐานของแหล่งข้อมูลที่ดีที่สุดที่ได้รับมาและพิจารณาแล้วว่าน่าเชื่อถือ ทั้งนี้มีวัตถุประสงค์เพื่อให้บริการเผยแพร่ข้อมูลแก่นักลงทุนและใช้เป็นข้อมูลประกอบการตัดสินใจซื้อขายหลักทรัพย์ แต่ไม่ได้มีเจตนาชี้แนะหรือเชิญชวนให้ซื้อหรือขายหรือประกันราคาหลักทรัพย์แต่อย่างใด ทั้งนี้รายงานและความเห็นในเอกสารฉบับนี้อาจมีการเปลี่ยนแปลงแก้ไขได้ หากข้อมูลที่ได้รับมาเปลี่ยนแปลงไป การนำข้อมูลนี้ไปปรากฏอยู่ในเอกสารฉบับนี้ ไม่ว่าทั้งหมดหรือบางส่วนไปทำซ้ำ ดัดแปลง แก้ไข หรือนำออกเผยแพร่แก่สาธารณชน จะต้องได้รับความยินยอมจากบริษัทก่อน

This report is prepared and issued by Thanachart Securities Public Company Limited (TNS) as a resource only for clients of TNS, Thanachart Capital Public Company Limited (TCAP) and its group companies. Copyright © Thanachart Securities Public Company Limited. All rights reserved. The report may not be reproduced in whole or in part or delivered to other persons without our written consent. Investors should use this report as one of many tools in making their investment decisions since Thanachart Securities may seek to do other business with the companies mentioned in the report. Thus, investors need to be aware that there could be potential conflicts of interest that could affect the report's neutrality.

### Recommendation Structure:

Recommendations are based on absolute upside or downside, which is the difference between the target price and the current market price. If the upside is 10% or more, the recommendation is BUY. If the downside is 10% or more, the recommendation is SELL. For stocks where the upside or downside is less than 10%, the recommendation is HOLD. Unless otherwise specified, these recommendations are set with a 12-month horizon. Thus, it is possible that future price volatility may cause a temporary mismatch between upside/downside for a stock based on the market price and the formal recommendation.

For sectors, an "Overweight" sector weighting is used when we have BUYs on majority of the stocks under our coverage by market cap. "Underweight" is used when we have SELLs on majority of the stocks we cover by market cap. "Neutral" is used when there are relatively equal weightings of BUYs and SELLs.

### Disclosures:

บริษัทหลักทรัพย์ ธนชาติ จำกัด (มหาชน) ทำหน้าที่เป็นผู้ดูแลสภาพคล่อง (Market Maker) และผู้ออกใบสำคัญแสดงสิทธิอนุพันธ์ (Derivative Warrants) โดยปัจจุบันบริษัทเป็นผู้ออกและเสนอขาย Derivative Warrants จำนวน 111 หลักทรัพย์ ได้แก่ ADVANC16C2302A, ADVANC16C2301A, ADVANC16C2211A, AMATA16C2212A, AMAT16C2209A, AOT16C2302A, AOT16C2212A, AOT16C2209A, BANPU16C2302A, BANPU16C2212A, BBL16C2212A, BCH16C2211A, BH16C2212A, BGRIM16C2302A, BGRIM16C2301A, BGRIM16C2212A, BGRI16C2209A, BLA16C2302A, BLA16C2212A, BLA16C2209A, BTS16C2301A, CBG16C2302A, CBG16C2301B, CBG16C2301A, CENTEL16C2209A, COM716C2302A, COM716C2209A, COM716C2211A, COM716C2211B, COM716C2211C, CPALL16C2211A, CPN16C2301A, DTAC16C2212A, DOHOME16C2301A, EA16C2303A, EA16C2209A, EA16C2211A, ESSO16C2302A, ESSO16C2209A, ESSO16C2209B, FORTH16C2211A, GPSC16C2302A, GPSC16C2301A, GPSC16C2209A, GULF16C2302A, GULF16C2301A, GULF16C2209A, GUNKUL16C2302A, GUNKUL16C2301A, GUNK16C2209A, HANA16C2301A, HANA16C2209A, HANA16C2211A, IVL16C2301A, IVL16C2212A, IVL16C2209A, IVL16C2211A, JMART16C2211A, JMT16C2302A, JMT16C2211A, KBANK16C2302A, KBANK16C2301A, KBAN16C2209A, KBANK16C2211A, KCE16C2302A, KCE16C2301B, KCE16C2301A, KCE16C2209A, KCE16C2211A, KTC16C2211A, KTC16C2209A, MINT16C2302A, MINT16C2301A, MINT16C2211A, MTC16C2301A, MTC16C2212A, MTC16C2209A, PSL16C2212A, PTG16C2211A, PTG16C2209A, PTTEP16C2303A, PTTEP16C2212A, PTTE16C2209A, RBF16C2209A, SAWAD16C2211A, S5016C2209A, S5016P2209A, SAWAD16C2302A, SAWA16C2209A, SCB16C2301A, SCB16C2211A, SCGP16C2303A, SCGP16C2212A, SET5016P2212B, SET5016C2212C, SET5016C2212B, SET5016P2212A, SET5016C2209B, SET5016C2212A, SET5016P2209B, SINGER16C2212A, SPRC16C2212A, SPRC16C2209A, STEC16C2209A, TIDLOR16C2212A, TOP16C2211A, TRUE16C2211A, TTA16C2211A, VGI16C2301A, WHA16C2209A (underlying securities are (ADVANC, AMATA, AOT, BANPU, BBL, BCH, BGRIM, BH, BLA, BTS, CBG, CENTEL, COM7, CPALL, CPN, DOHOME, DTAC, EA, ESSO, FORTH, GPSC, GULF, GUNKUL, HANA, IVL, JMART, JMT, KBANK, KCE, KTC, MINT, MTC, PSL, PTG, PTTEP, RBF, SAWAD, SCB, SET50, SCGP, SINGER, SPRC, STEC, TIDLOR, TOP, TRUE, TTA, VGI, WHA). และบริษัทจัดทำบทวิเคราะห์ของหลักทรัพย์อ้างอิงดังกล่าว จึงมีส่วนได้ส่วนเสียหรือมีความขัดแย้งทางผลประโยชน์ (conflicts of interest) นอกจากนี้ นักลงทุนควรศึกษารายละเอียดในหนังสือชี้ชวนของใบสำคัญแสดงสิทธิอนุพันธ์ดังกล่าวก่อนตัดสินใจลงทุน

หมายเหตุ: บริษัท ทูเนชชาติ จำกัด (TCAP) เป็นผู้ถือหุ้นรายใหญ่ของ บริษัท Thanachart SPV1 Co. Ltd โดยถือหุ้นในสัดส่วนร้อยละ 100 และ TCAP เป็นผู้ถือหุ้นรายใหญ่ของบริษัทหลักทรัพย์ ธนชาติ จำกัด (มหาชน) โดยถือหุ้นในสัดส่วนร้อยละ 89.96 โดย ทูเนชชาติ จำกัด (TCAP) และ บริษัท Thanachart SPV1 Co. Ltd มี สัดส่วนการถือหุ้น บริษัท ราชธานีลิซซิ่ง จำกัด (มหาชน) (THANI) ทั้งทางตรงและทางอ้อม ร้อยละ 60 และเป็นผู้ถือหุ้นใหญ่ของ THANI

บริษัททูเนชชาติ จำกัด (TCAP), ธนาคารทหารไทยธนชาติ จำกัด (มหาชน) (TTB) เป็นบริษัทที่มีความเกี่ยวข้องกับบริษัทหลักทรัพย์ธนชาติ จำกัด (มหาชน) (TNS) โดย TCAP เป็นผู้ถือหุ้น ร้อยละ 89.96 ใน TNS และ ถือหุ้นใน TTB ร้อยละ 24.33 ดังนั้น การจัดทำบทวิเคราะห์ของหลักทรัพย์ดังกล่าว จึงมีส่วนได้ส่วนเสียหรือมีความขัดแย้งทางผลประโยชน์ (conflicts of interest)

บริษัททูเนชชาติ จำกัด (TCAP) บริษัท ราชธานีลิซซิ่ง จำกัด (มหาชน) (THANI) บริษัท เอ็ม บี เค (มหาชน) (MBK) และบริษัท ปทุมโรซมิล แอนด์ แกรนารี จำกัด (มหาชน) (PRG) เป็นบริษัทที่มีความเกี่ยวข้องกับบริษัทหลักทรัพย์ธนชาติ จำกัด (มหาชน) ดังนั้น การจัดทำบทวิเคราะห์ของหลักทรัพย์ดังกล่าว จึงมีส่วนได้ส่วนเสียหรือมีความขัดแย้งทางผลประโยชน์ (conflicts of interest)

หมายเหตุ: \* บริษัทหลักทรัพย์ธนชาติ จำกัด (มหาชน) (TNS) และ บริษัท ทูเนชชาติ จำกัด (มหาชน) TCAP มีกรรมการร่วมกันได้แก่ นายสมเจตน์ หมูศิริเลิศ ซึ่งทำหน้าที่กรรมการผู้จัดการใหญ่ของ TCAP และ ทำหน้าที่ ประธานกรรมการบริษัท และประธานกรรมการบริหาร TNS อย่างไรก็ตาม บทวิเคราะห์นี้ได้ถูกจัดทำขึ้นบนสมมติฐานของฝ่ายวิจัยของ TNS"

หมายเหตุ: \* บริษัทหลักทรัพย์ธนชาติ จำกัด (มหาชน) (TNS) และ บริษัท จัดการและพัฒนาทรัพยากรน้ำภาคตะวันออก จำกัด (มหาชน) EASTW มีกรรมการร่วมกันได้แก่ นางอศิณี ไตลิ่งคะ ซึ่งทำหน้าที่ กรรมการตรวจสอบของ EASTW และ ทำหน้าที่ กรรมการบริษัท กรรมการบริหารของ TNS อย่างไรก็ตาม บทวิเคราะห์นี้ได้ถูกจัดทำขึ้นบนสมมติฐานของฝ่ายวิจัยของ TNS"

หมายเหตุ: \*\* "บริษัทหลักทรัพย์ธนชาติ จำกัด (มหาชน) (TNS) เป็นผู้จัดการการจำหน่าย หุ้นกู้ชนิดระบุชื่อผู้ถือ ประเภทไม่ด้อยสิทธิ ไม่มีหลักประกัน มีผู้แทนผู้ถือหุ้นกู้ "หุ้นกู้ บริษัท สหกลีดิวิเมนท์ จำกัด (มหาชน) ครั้งที่ 1/2562 ครบกำหนดไถ่ถอนปี พ.ศ. 2565" ที่ออกโดย บริษัท สหกลีดิวิเมนท์ จำกัด (มหาชน) (SQ) ดังนั้น การจัดทำบทวิเคราะห์ของหลักทรัพย์ดังกล่าว จึงอาจมีส่วนได้ส่วนเสียหรือมีความขัดแย้งทางผลประโยชน์ (conflicts of interest)"

หมายเหตุ: \*\* "บริษัทหลักทรัพย์ธนชาติ จำกัด (มหาชน) (TNS) ผู้จัดการการจำหน่ายหุ้นกู้ "หุ้นกู้ชนิดระบุชื่อผู้ถือ ประเภทไม่ด้อยสิทธิ ไม่มีประกัน และมีผู้แทน ผู้ถือหุ้นกู้ของบริษัท สานอุตสาหกรรมโรจนะ จำกัด (มหาชน) (ROJNA) ครั้งที่ 3/2562 ครบกำหนดไถ่ถอนปี พ.ศ. 2566" ที่ออกโดย บริษัท สานอุตสาหกรรมโรจนะ จำกัด (มหาชน) ดังนั้น การจัดทำบทวิเคราะห์ของหลักทรัพย์ดังกล่าว จึงอาจมีส่วนได้ส่วนเสียหรือมีความขัดแย้งทางผลประโยชน์ (conflicts of interest)"

## Thanachart Research Team

### หัวหน้าฝ่าย

พิมพ์ผกา นิจารุณ, CFA  
Tel: 662-779-9199  
pimpaka.nic@thanachartsec.co.th

### Strategy, ประกัน, กระดาษ

จักร เรื่องสิทธิสัญญา  
Tel: 662-779-9104  
chak.reu@thanachartsec.co.th

### สาธารณูปโภค, สื่อสาร

ณัฐภาพ ประสิทธิ์สุขสันต์  
Tel: 662-483-8296  
nuttapop.Pra@thanachartsec.co.th

### อิเล็กทรอนิกส์, อาหาร, เครื่องดื่ม, เติมน้ำมัน

พัทธดนย์ บุณนาค  
Tel: 662-483-8298  
pattadol.bun@thanachartsec.co.th

### อสังหาริมทรัพย์, พาณิชยกรรม

พรรณารายณ์ ดิยะพิทยารัตน์  
Tel: 662-779-9109  
phannarai.von@thanachartsec.co.th

### ยานยนต์, นิคมฯ, Property Fund, REITs, บันเทิง

รดา ลิ้มสุทธิวันภูมิ  
Tel: 662-483-8297  
rata.lim@thanachartsec.co.th

### ธนาคาร, ธุรกิจการเงิน

สรัชดา ศรีทรง  
Tel: 662-779-9106  
sarachada.sor@thanachartsec.co.th

### ขนส่ง, รับเหมา

ศักดิ์สิทธิ์ พัฒนานารักษ์  
Tel: 662-779-9112  
saksid.pha@thanachartsec.co.th

### Small Cap, การแพทย์, โรงแรม

ศิริพร อรุณทัย  
Tel: 662-779-9113  
siriporn.aru@thanachartsec.co.th

### พลังงาน, บีโตร์เคมี

ยุพาพรรณ พลพรประเสริฐ  
Tel: 662-779-9110  
yupapan.pol@thanachartsec.co.th

### นักวิเคราะห์, แพลตฟอร์ม

ลาภินี ทิพยมณฑล  
Tel: 662-779-9115  
lapinee.dib@thanachartsec.co.th

### กลยุทธ์การลงทุน

อดิศักดิ์ ผู้พิพัฒนทรัพย์กุล, CFA  
Tel: 662-779-9120  
adisak.phu@thanachartsec.co.th

### วิเคราะห์เทคนิค

ภัทรวัลย์ หวังมีงมาศ  
Tel: 662-779-9105  
pattarawan.wan@thanachartsec.co.th

### วิเคราะห์ทางเทคนิค

วิชานันท์ ธรรมบำรุง  
Tel: 662-779-9123  
witchanan.tam@thanachartsec.co.th

### กลยุทธ์การลงทุน

เถลิงศักดิ์ คูเจริญไพศาล  
Tel: 662-483-8304  
thaloengsak.kuc@thanachartsec.co.th

### วิเคราะห์เชิงปริมาณ

สิทธิเชษฐ รุ่งรัมย์พัฒน์  
Tel: 662-483-8303  
sittichet.run@thanachartsec.co.th

### ผู้ช่วยนักวิเคราะห์-กลยุทธ์การลงทุน

นลินภรณ์ คลังเปรมจิตต์  
Tel: 662-779-9107  
nariporn.kla@thanachartsec.co.th

## Data Support Team

### มณฑุดี เพชรแสงใสกุล

Tel: 662-779-9108  
monrudee.pet@thanachartsec.co.th

### เกษมรัตน์ จิตกุลศล

Tel: 662-779-9118  
kasemrat.jit@thanachartsec.co.th

### วาราทิพย์ รุ่งประดับวงศ์

Tel: 662-779-9114  
varathip.run@thanachartsec.co.th

### สุนทร รักษาวัต

Tel: 662-779-9117  
sunet.rak@thanachartsec.co.th

### สุขสวัสดิ์ ลิมาวงษ์ปราณี

Tel: 662-779-9116  
suksawat.lim@thanachartsec.co.th

### สุจินตนา สถาพร

Tel: 662-779-9198  
sujintana.sth@thanachartsec.co.th

## Thanachart Securities Pcl.

Research Team

19 Floor, MBK Tower

444 Phayathai Road, Pathumwan Road, Bangkok 10330

Tel: 662 -779-9119

Email: thanachart.res@thanachartsec.co.th