



## ลุ้นขึ้นต่อไปทดสอบ 1,650 หรือเลยไป 1,675

ดัชนี SET ลุ้นขึ้นต่อ โดยมีด่านที่ 1,648-1,650 ทะลุได้ มีลุ้นขึ้นต่อไป 1,672-1,675 โดยดูด้านของ SET50 ที่ 1,005-1,007 และด้านของดัชนีหลักทั้งธนาคารและพลังงานประกอบ ที่ดี คือ ภาพใหญ่หุ้นโลกเริ่มมีสัญญาณทะลุต่อขึ้นมาในดัชนี Dow Jones เพราะฉะนั้น เสี่ยงทนแกว่ง ผสมเลือกหุ้นเป็นตัว ๆ ต่อไป สำหรับหมวด Electronics เริ่มตั้งหลัก ลุ้นขึ้นต่อไปที่ละด้านดูรูปและรายละเอียดด้านใน หุ้นแนะนำวันนี้ BRR, ESSO, SNNP & KAMART



ภัทรวัลย์ หวังมิ่งมาต  
Senior Technical Analyst

วิชพันธ์ ธรรมบำรุง  
Technical Analyst

ดัชนี SET ลุ้นขึ้นต่อ โดยมีด่านที่ 1,648-1,650 ทะลุได้ มีลุ้นขึ้นต่อไปในเขต 1,672-1,675 ในรูป A โดยจะมีแกว่งแบบ o-p-q-r-s ในรูปหรือไม่ ก็ดูด้านของ SET50 ที่ 1,005-1,007 ในรูป B ทะลุได้ มีลุ้นขึ้นต่อไป 1,027 และ/หรือ 1,035 รวมถึงด้านของดัชนีธนาคารที่ 392 และ 401 และด้านของพลังงานที่ 25,738 และ 25,962 ในรูป C และ D ประกอบด้วย ที่ดี คือ ภาพใหญ่หุ้นโลกเริ่มมีสัญญาณทะลุแนวต้านขึ้นมา เมื่อดูจากดัชนี Dow Jones เพราะฉะนั้น ยังเสี่ยงทนแกว่งลุ้นต่อ ผสมเลือกหุ้นเป็นตัว ๆ ต่อไป อย่างไรก็ตาม ในการลุ้นความเสี่ยงอาจเพิ่มขึ้น ถ้า SET หลุด 1,610 และ SET50 หลุด 981 ลงมาทั้ง 2 จุด กรณีนั้น อาจใช้เป็นจังหวะรอเพิ่มพอร์ต สำหรับการแกว่งวันนี้ SET มีด่านที่ 1,640 ทะลุได้ มีลุ้นขึ้นต่อไปทดสอบ 1,648-1,650 และ/หรือ 1,658 แนวรับถ้าแถว ๆ 1,635 ยืนไม่อยู่ อาจมีที่ 1,629 และ/หรือ 1,624

สำหรับธนาคารยังลุ้นขยับขึ้นต่อ โดยมีด่านที่ 392 และ 401 ที่ต้องฝ่าขึ้นไปตามในรูป C แนวรับมีที่ 382 ในการลุ้นอาจดู Update หุ้นเหล่านี้ประกอบ KBANK ยังลุ้นขึ้นต่อ โดยมีด่านที่ 150 และ 152 ที่ต้องฝ่าต่อขึ้นไป แนวรับอาจมีที่ 146-145.50 BBL ยังลุ้นขึ้นต่อมา โดยมีด่านที่ 147.50 และ 149 ที่ต้องฝ่าต่อขึ้นไป แนวรับอาจมีที่ 144.5-143 SCB ลุ้นตั้งหลัก โดยมีด่านที่ 109 และ 113 ที่ต้องฝ่าขึ้นไป แนวรับอาจมีที่ 105 และ/หรือ 103.50 สำหรับ KTB ลุ้นซิกแซกขึ้นต่อ ด้านต่อไปมีที่ 18.4 และ/หรือ 19 แนวรับอาจมีที่ 17.4 และ/หรือ 16.9 TISCO ขึ้นมาในเขตด้าน 99-99.75 ทะลุได้ ด้านต่อไปมีที่ 100.5-101 แนวรับอาจมีที่ 96.50

และพลังงานลุ้นกลับขึ้นไปแกว่งในเขตด้าน 25,738 และ 25,962 ในรูป D ที่ต้องฝ่าต่อขึ้นไป ส่วน PTT ที่แกว่งลงมา มีแนวรับที่ 34-33.5 ด้านมีที่ 36.25 และ/หรือ 37.25-37.50 และ PTTEP ลุ้นแกว่งตั้งหลักที่เขตแนวรับ 187-186 โดยมีด่านที่ 193 และ 195 ที่ต้องฝ่าต่อขึ้นไป

**แนวต้าน 1,640, 1,648-1,650 และ 1,658 แนวรับ 1,635, 1,629 และ 1,624**



**BUY:**

**BRR** รับเพิ่มเมื่อทะลุ 7.8 เล็งแบ่งทำกำไรที่ 8.85 และ 9.9 (Stoploss ถ้าหลุด 6.8)

**ESSO** รับเพิ่ม เล็งแบ่งทำกำไรที่ 14.6 และ 15 (Stoploss ถ้าหลุด 12.4)

**SNNP** รับเพิ่ม เล็งแบ่งทำกำไรที่ 21.5 และ 22.2 (Stoploss ถ้าหลุด 19)

**KAMART** รับเพิ่ม เล็งแบ่งทำกำไรที่ 6.8 และ 7.05 (Stoploss ถ้าหลุด 5.8)

**Add Stoploss line :**

**TLI** ขอมีเส้น Stoploss ถ้าหลุด 14.4

**SELL:**

n/a

**SECTOR to watch:**

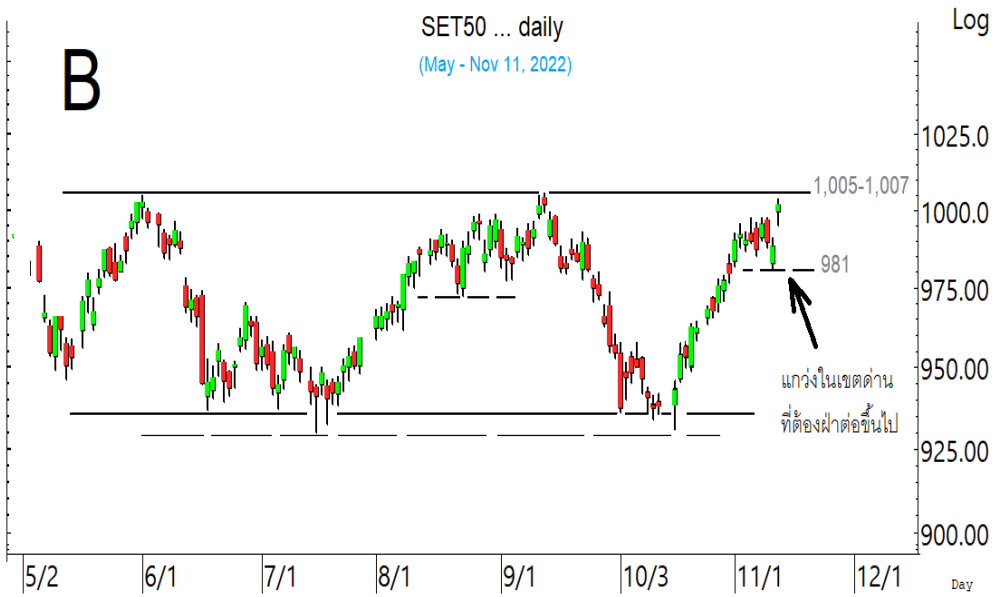
**Electronics :**

CCET, DELTA, HANA, KCE, NEX, SMT, SVI & TEAM

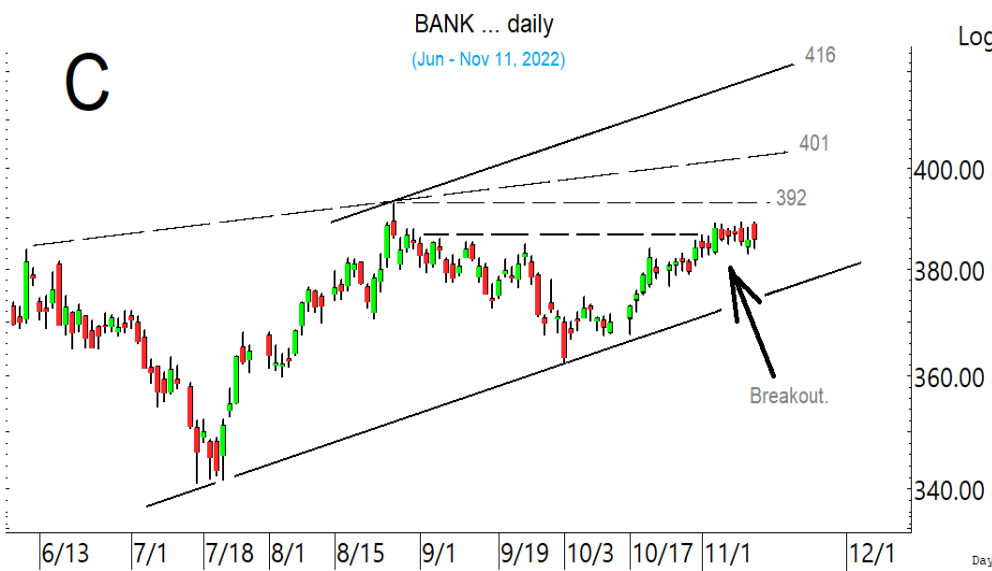
**Day Trade:**

BGRIM, GULF, GUNKUL, BRR, MINT, SNNP, TFG, CPN, MEGA, PSL, RCL & SAWAD

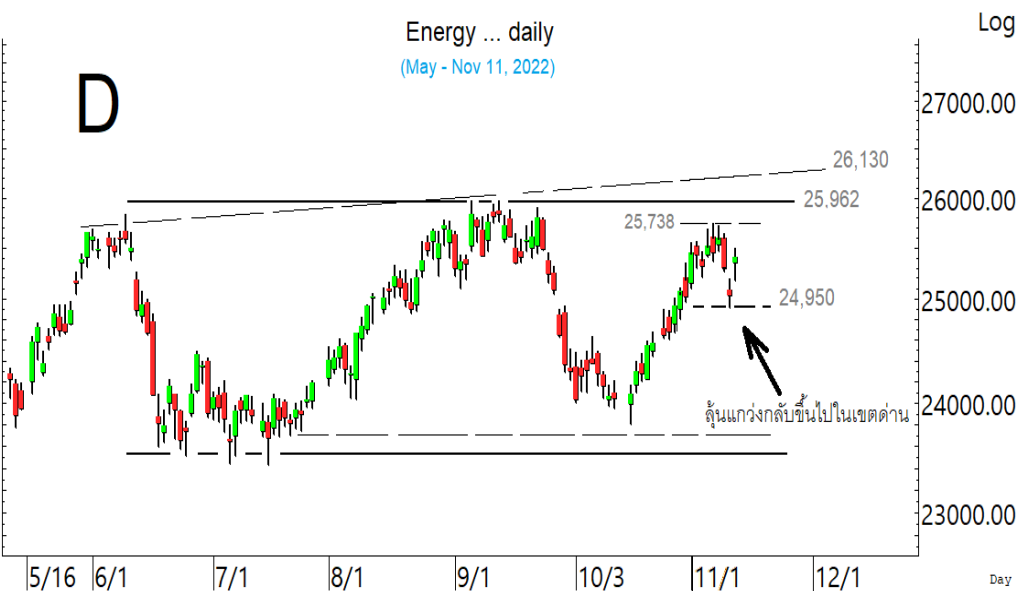
**ดัชนี SET ลุ้นขึ้นต่อไปทดสอบ 1,648-1,650 หรือเลยไป 1,672-1,675**



SET50 เติงขึ้นมาแกว่งในเขตด้านที่  
ต้องฝ่าต้อขึ้นไป

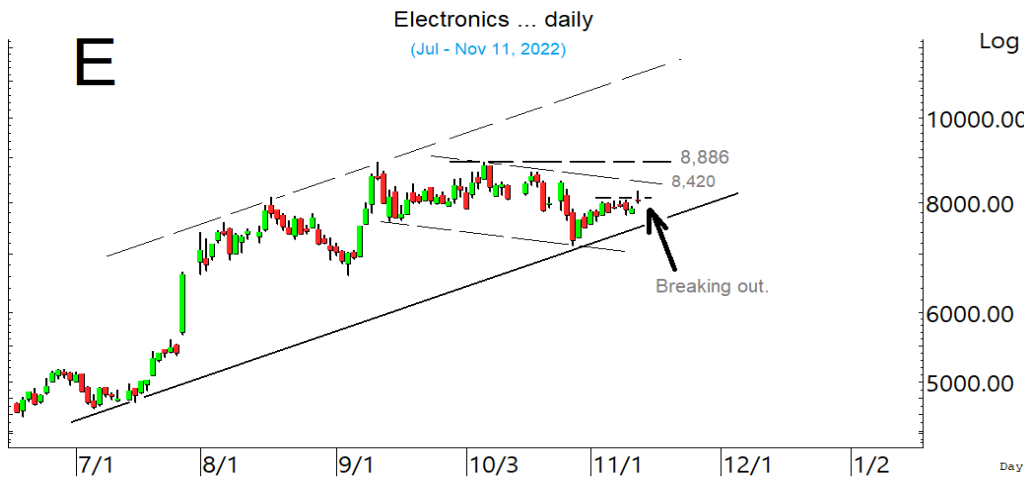


ดัชนีธนาคาร ยังลู่ขยับขึ้นต่อ โดย  
มีด้านที่ 392 และ 401 ที่ต้องฝ่าต้อ  
ขึ้นไป

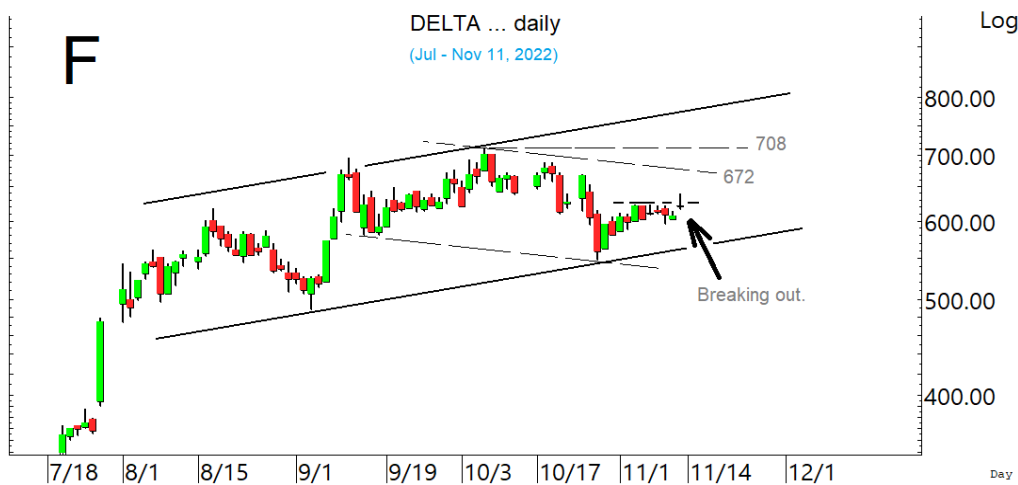


พลังงาน ลู่แกว่งกลับขึ้นไปในเขต  
ด้าน

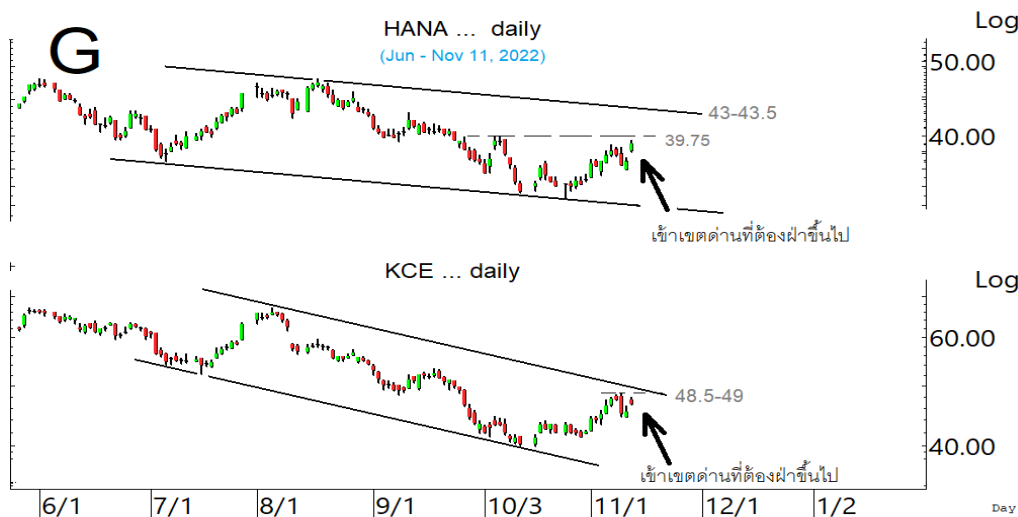
**SECTOR to watch :** หมวด **Electronics** เริ่มตั้งหลักขึ้นมา มีด่านต่อไปที่ 8,420, 8,653 และ 8,886 ในรูป E ที่ต้องฝ่าต่อไป ในการลุ้นดู Update หุ่นเหล่านี้ประกอบ **CCET** ขยับขึ้นมา มีด่านที่ 2.40 และ 2.46 ทะลุได้ ด่านต่อไปมีที่ 2.52 และ/หรือ 2.60 แนวรับอาจมีที่ 2.30 และ/หรือ 2.26 **DELTA** ทะลุต่อขึ้นมา มีด่านที่ 638 ทะลุได้ ด่านต่อไปมีที่ 664-668 และ 672 ในรูป F แนวรับอาจมีที่ 616-612 **HANA** เริ่มทะลุต่อขึ้นมาที่ด่าน 39.75 ทะลุได้ ด่านต่อไปมีที่ 43-43.5 ในรูป G แนวรับอาจมีที่ 36.50 **KCE** ขึ้นมาในเขตด่าน 48.5-49 ในรูป และ 50.25 ทะลุได้ ด่านต่อไปมีที่ 53.25 แนวรับอาจมีที่ 45.25 **NEX** เริ่มขยับมีด่านที่ 18.9-19 และ 19.3 ที่ต้องฝ่าต่อไป ระวังแกว่งถ้าหลุด 18 ลงมา **SMT** ขยับขึ้นมาที่ด่าน 5.55 ทะลุได้ ด่านต่อไปมีที่ 5.75 และ/หรือ 6.05 แนวรับมีที่ 5.25 **SVI** เข้าเขตด่าน 9.9-10 ทะลุได้ อาจต่อไปทดสอบ 11.7 หรือสูงกว่านั้น ระวังแกว่งถ้าหลุด 9.10 ลงมา และ **TEAM** ทะลุแรงขึ้นมา ด่านต่อไปมีที่ 4.86-4.88 และ/หรือ 5.05 แนวรับอาจมีที่ 4.42



หมวด **Electronics** เริ่มตั้งหลัก ที่ต้องค่อย ๆ ลุ้นขึ้นต่อไปที่ละด่าน

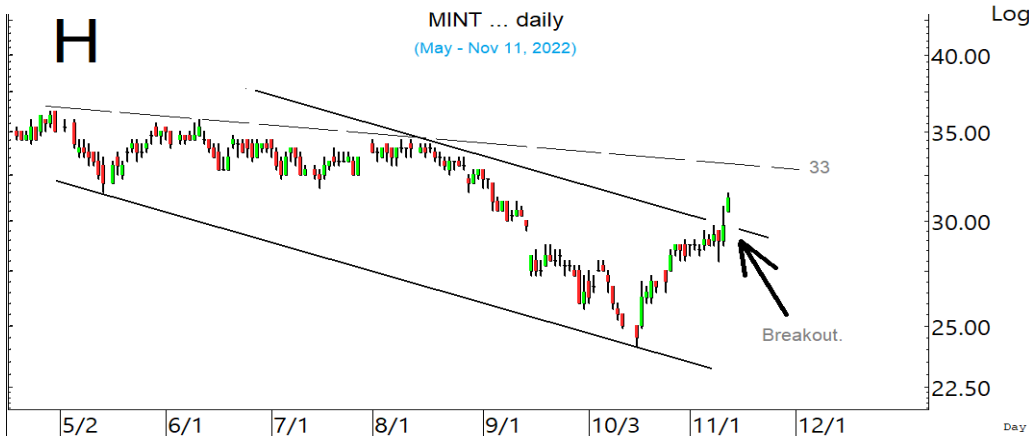


**DELTA** เริ่มทะลุขึ้นมา ลุ้นตั้งหลัก ต่อขึ้นไปทีละด่าน

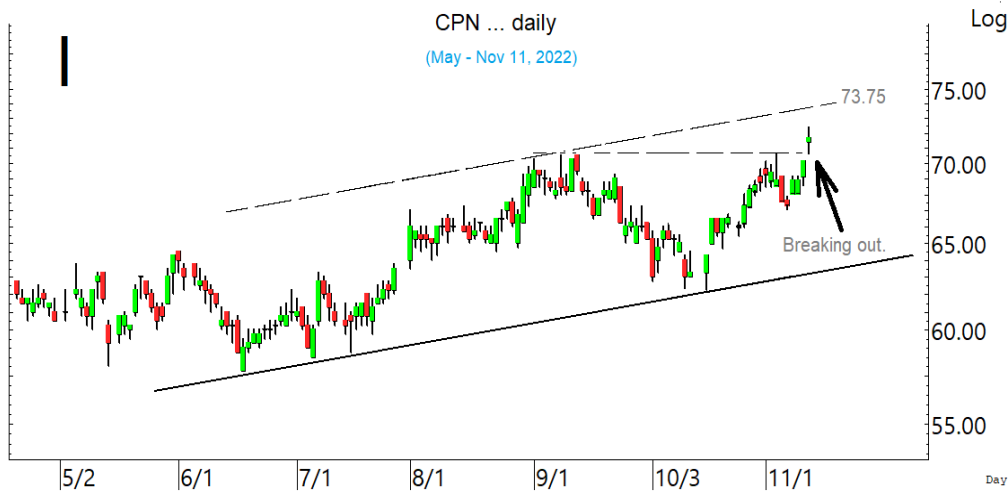


**HANA** และ **KCE** เด้งขึ้นมาในเขตด่านที่ต้องฝ่าขึ้นไป

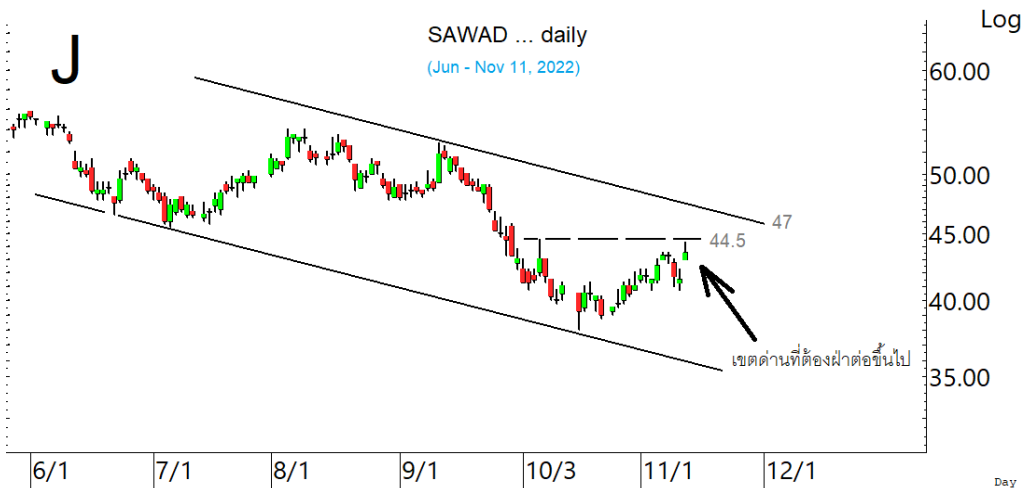
ในหุ้นเป็นตัวๆ อื่น ๆ ที่มีลู่กัน หรือที่ต้องระวัง ก็ดูกรอบแนวรับแนวต้านเหล่านี้ประกอบ และ/หรืออาจใช้ เป็นกรอบในการ Trading ได้ : **BGRIM** ทะลุขึ้นมา มีด่านต่อไปที่ 38-38.25 ทะลุได้ อาจต่อไปทดสอบ 40 แนวรับอาจมีที่ 35 **GULF** ขยับต่อขึ้นมา มีด่านที่ 52.75-53 และ 54 ที่ต้องฝ่าต่อขึ้นไป แนวรับมีที่ 51-50.5 และ **GUNKUL** ขยับขึ้นมาที่ด่าน 5.4 ทะลุได้ ด่านต่อไปมีที่ 5.55 และ/หรือ 5.7 แนวรับอาจมีที่ 5.20 **BRR** เริ่มตั้งขึ้นมา มีด่านที่ 7.6-7.8 ทะลุได้ ด่านต่อไปมีที่ 8.5 และ/หรือ 8.85 **MINT** ทะลุขึ้นมา ด่านต่อไปมีที่ 31.75 และ 33 ในรูป H แนวรับอาจมีที่ 30 **SNNP** ตั้งหลักขึ้นมา มีด่านที่ 20.5-20.6 และ/หรือ 20.9 ที่ต้องฝ่าต่อขึ้นไป **TFG** ทะลุขึ้นมา ด่านต่อไปมีที่ 5.5-5.55 และ 5.75-5.8 **CPN** ทะลุต่อขึ้นมา ด่านต่อไปมีที่ 72.5 และ 73.75 ในรูป I แนวรับอาจมีที่ 69.75 **MEGA** ขยับต่อขึ้นมา มีด่านที่ 46.25 ทะลุได้ ด่านต่อไปมีที่ 48.25 และ/หรือ 49.50 แนวรับมีที่ 43.50 **PSL** ขยับต่อขึ้นมา มีด่านที่ 15.3 และ 15.7-16 ทะลุได้ อาจต่อไป 17 แนวรับอาจมีที่ 14.4 **RCL** ตั้งขึ้นมา ด่านต่อไปมีที่ 33.25 แนวรับอาจมีที่ 28.5 **SAWAD** ทะลุขึ้นมาที่ด่าน 44-44.5 ในรูป J ทะลุได้ ด่านต่อไปมีที่ 45.75 และ/หรือ 47 และหุ้นอื่นๆ ใน Alert ระหว่างวัน (สามารถดูได้ใน [www.thanachartsec.com](http://www.thanachartsec.com))



**MINT** ทะลุขึ้นมา ลู่ขึ้นต่อไป ทดสอบ 33



**CPN** ลู่ขึ้นต่อไปทดสอบ 73.75 ที่ต้องฝ่าต่อขึ้นไป



**SAWAD** ขยับต่อขึ้นมาที่ด่าน 44.5 ที่ต้องฝ่าต่อขึ้นไป

## หุ้นแนะนำ เข้าเพิ่ม BRR, ESSO, SNNP &amp; KAMART

Note: เราจะตาม Update หุ้นที่เราแนะนำให้อนปิด Position โดยในกรณีที่ตุ้มติด อาจต้องขอให้ Stop loss

Stocks	Date	Comment	Target	Stoploss
BRR	Nov 14	รับเพิ่มเมื่อทะลุ 7.8 เล็งแบ่งทำกำไรที่ 8.85 และ 9.9	Will update	ถ้าหลุด 6.80
ESSO	Nov 14	รับเพิ่ม เล็งแบ่งทำกำไรที่ 14.6 และ 15	Will update	ถ้าหลุด 12.4
SNNP	Nov 14	รับเพิ่ม เล็งแบ่งทำกำไรที่ 21.5 และ 22.2	Will update	ถ้าหลุด 19
KAMART	Nov 14	รับเพิ่ม เล็งแบ่งทำกำไรที่ 6.8 และ 7.05	Will update	ถ้าหลุด 5.8
Stocks	Date	Comment	Target	Stoploss
BLA	Nov 9	ปิด Position ไปแล้ว	Will update	ถ้าหลุด 30.75
KTB	Nov 9	ถือ เล็งแบ่งทำกำไรที่ 19 และ 19.6	Will update	ถ้าหลุด 17.3
HENG	Nov 8	ถือ เล็งแบ่งทำกำไรที่ 3.4 และ 3.50	Will update	ถ้าหลุด 2.88
PLANB	Nov 7	ถือ เล็งแบ่งทำกำไรที่ 8.2 และ 8.65	Will update	อาจมีแกว่งถ้าหลุด 7.45
MINT	Nov 7	ถือ หลังแบ่งทำกำไร เล็งแบ่งทำกำไรอีกที่ 32.75	Will update	ถ้าหลุด 28
TLI	Nov 4	ถือ เล็งแบ่งทำกำไรที่ 17.8	Will update	ถ้าหลุด 14.4
KCE	Nov 2	ถือ เล็งแบ่งทำกำไรที่ 51 และ 53	Will update	ถ้าหลุด 41&39.75
NRF	Nov 2	ถือ เล็งแบ่งทำกำไรที่ 7.6	Will update	ถ้าปิดหลุด 6.45
ASK	Oct 28	ถือ หลังรับเพิ่ม เล็งแบ่งทำกำไรที่ 37.75 และ 39	Will update	ถ้าหลุด 31.50(1/2)
KKP	Oct 26	ถือ เล็งแบ่งทำกำไรที่ 76	Will update	ถ้าหลุด 70
BA	Oct 25	ถือ หลังรับเพิ่ม เล็งแบ่งทำกำไรที่ 16	Will update	ถ้าหลุด 13 ส่วนเพิ่ม
SCC	Oct 25	ถือ หลังรับเพิ่ม เล็งแบ่งทำกำไรที่ 350	Will update	ถ้าหลุด 333&328
TRU	Oct 21	ถือ เล็งแบ่งทำกำไรที่ 8.2 และ 8.5	Will update	ถ้าปิดหลุด 6.3
BRR	Oct 19	ถือส่วนหนึ่ง รับเพิ่มเมื่อทะลุ 7.8 เล็งแบ่งทำกำไรที่ 8.85 และ 9.9	Will update	ถ้าหลุด 6.80
HUMAN	Oct 18	ถือ เล็งแบ่งทำกำไรที่ 12.7 และ 13.40	Will update	ถ้าหลุด 10
CBG	Oct 12	ถือ หลังรับเพิ่ม เล็งแบ่งทำกำไรที่ 99	Will update	ถ้าหลุด 89 ส่วนเพิ่ม
VIBHA	Oct 10	ถือ หลังรับเพิ่ม เล็งแบ่งทำกำไรที่ 3.08 และ 3.16	Will update	ถ้าหลุด 2.78และ2.66
BCP	Oct 7	ถือ หลังแบ่งทำกำไร	Will update	ถ้าหลุด 28.25
ESSO	Oct 6	ถือ รับเพิ่ม เล็งแบ่งทำกำไรที่ 14.6 และ 15	Will update	ถ้าหลุด 12.4
TOP	Oct 5	ถือ ที่มีอยู่ หลังเปิดหลุดและไม่ได้ลุ้นเพิ่ม	Will update	ถ้าหลุด 50
SNNP	Oct 5	ถือ รับเพิ่ม เล็งแบ่งทำกำไรที่ 21.5 และ 22.2	Will update	ถ้าหลุด 19
WHA	Oct 3	ถือ หลังรับเพิ่ม เล็งแบ่งทำกำไรที่ 4.04และ4.24	4.24, 4.46 หรือสูงกว่านั้น	Will update
PLUS	Sep 29	ปิด Position ไปแล้ว	Will update	ถ้าหลุด 9.6 & 9
DEMCO	Sep 29	ถือ หลังรับเพิ่ม เล็งแบ่งทำกำไรที่ 4.9 และ 5.1	Will update	ถ้าหลุด 4.3และ4.16
TISCO	Sep 20	ถือ เล็งแบ่งทำกำไรที่ 99	Will update	ถ้าหลุด 91
TEAMG	Sep 13	ถือ หลังรับเพิ่ม เล็งแบ่งทำกำไรที่ 18.4 และ 19.4	22.7 หรือ 26.75	ถ้าปิดหลุด 16.5ส่วนเพิ่ม
SCB	Sep 6	ถือ หลังรับเพิ่ม เล็งแบ่งทำกำไรที่ 113 และ 115	119-121	ถ้าหลุด 103 และ 100
BDMS	Sep 2	ถือ เล็งแบ่งทำกำไรที่ 33.5	37 หรือสูงกว่านั้น	Will update
ZEN	Sep 1	ถือ เล็งแบ่งทำกำไรที่ 17.7 (พอร์ตระยะยาว)	Will update	ถ้าหลุด 13.9
M	Aug 31	ถือ เล็งแบ่งทำกำไรที่ 62 และ 65 (พอร์ตระยะยาว)	65, 70 หรือสูงกว่านั้น	Will update
GLOBAL	Aug 18	ถือ หลังรับเพิ่ม เล็งแบ่งทำกำไรที่ 22 และ 22.5	Will update	ถ้าปิดหลุด 19.9 ส่วนเพิ่ม
JWD	Aug 17	ถือ หลังรับเพิ่ม เล็งแบ่งทำกำไรที่ 21.6 และ 22.5	24.4 หรือ 25.75	ถ้าหลุด 18.2&15.9
KTC	Aug 10	ถือ หลังรับเพิ่ม และแบ่งทำกำไรไปแล้ว เล็งแบ่งทำกำไรอีกที่ 60.50	Will update	ถ้าหลุด 54
ASIAN	Aug 1	ปิด Position ไปแล้ว	Will update	ถ้าหลุด 15.30

## หุ้นแนะนำ เข้าเพิ่ม BRR, ESSO, SNNP &amp; KAMART ต่อ

Note: เราจะตาม Update หุ้นที่เราแนะนำให้งั้นปิด Position โดยในกรณีที่ตุ้มผัด อาจต้องขอให้ Stop loss

Stocks	Date	Comment	Target	Stoploss
AAV	Jul 22	ถือ หลังรับเพิ่ม เล็งแบ่งทำกำไรที่ 3.38 และ 3.50	3.68 หรือสูงกว่านั้น	อาจมีแกว่งถ้าหลุด 3.14
CRC	Jul 22	ถือ หลังรับเพิ่ม และแบ่งทำกำไรไปแล้ว เล็งแบ่งทำกำไรอีกที่ 43	Will update	ถ้าหลุด 37
SISB	Jul 20	ถือ หลังรับเพิ่ม และแบ่งทำกำไรไปแล้ว เล็งแบ่งทำกำไรอีกที่ 20.2	20.2 หรือสูงกว่านั้น	ถ้าหลุด 17.4 และ 15.8
CPN	Jun 24	ถือ หลังรับเพิ่ม เล็งแบ่งทำกำไรที่ 73	Will update	ถ้าหลุด 67 & 64
SAPPE	Jun 20	ถือ หลังรับเพิ่ม และ Stoploss ไปแล้ว	50 หรือสูงกว่านั้น	ถ้าหลุด 38
BBL	Jun 13	ถือ หลังรับเพิ่ม เล็งแบ่งทำกำไรที่ 149	Will update	ถ้าหลุด 142 ส่วนเพิ่ม
EKH	May 25	ถือ หลังรับเพิ่ม และแบ่งทำกำไรไปแล้ว เล็งแบ่งทำกำไรอีกที่ 8.9	Will update	ถ้าหลุด 7.2 ลงมา
KAMART	May 20	ถือ รับเพิ่ม เล็งแบ่งทำกำไรที่ 6.8 และ 7.05	Will update	ถ้าหลุด 5.8
OR	May 12	ถือ หลังรับเพิ่ม และ Stoploss ไปแล้ว	Will update	ถ้าหลุด 23.8
ERW	Apr 19	ถือ หลังรับเพิ่ม และแบ่งทำกำไรไปแล้ว เล็งแบ่งทำกำไรอีกที่ 4.74	4.98 หรือสูงกว่านั้น	ถ้าหลุด 4.1 ส่วนเพิ่ม
CENTEL	Mar 21	ถือ หลังรับเพิ่ม และแบ่งทำกำไรไปแล้ว เล็งแบ่งทำกำไรอีกที่ 52	59-60 ?	ถ้าหลุด 45 ส่วนเพิ่ม
BH	Feb 15	ถือ หลังรับเพิ่ม และแบ่งทำกำไรไปแล้ว	260 หรือสูงกว่านั้น	ถ้าหลุด 216 ส่วนเพิ่ม
AOT	Oct 15	ถือ หลังรับเพิ่ม และแบ่งทำกำไรไปแล้ว	76 หรือสูงกว่านั้น	Will update
KBANK	Aug 27	ถือ หลังรับเพิ่ม และแบ่งทำกำไรไปแล้ว เล็งแบ่งทำกำไรอีกที่ 152	Will update	ถ้าหลุด 140 และ 137
GULF	Nov 16	ถือ หลังรับเพิ่ม เล็งแบ่งทำกำไรที่ 61	65 หรือ 74	อาจมีแกว่งถ้าหลุด 55
EA	Nov 4	ถือ หลังรับเพิ่ม และแบ่งทำกำไรไปแล้ว เล็งแบ่งทำกำไรอีกที่ 101	110 หรือ 121-124	ถ้าหลุด 91 ส่วนเพิ่ม
PTTEP	Oct 22	ถือ หลังรับเพิ่ม เล็งแบ่งทำกำไรที่ 195 และ 199	199.5 หรือ 209	ถ้าหลุด 185 ส่วนเพิ่ม

## Disclaimers

รายงานฉบับนี้จัดทำโดยบริษัทหลักทรัพย์ธนชาติ จำกัด (มหาชน) โดยจัดทำขึ้นบนพื้นฐานของแหล่งข้อมูลที่ดีที่สุดที่ได้รับมาและพิจารณาแล้วว่าน่าเชื่อถือ ทั้งนี้มีวัตถุประสงค์เพื่อให้บริการเผยแพร่ข้อมูลแก่นักลงทุนและใช้เป็นข้อมูลประกอบการตัดสินใจซื้อขายหลักทรัพย์ แต่ไม่ได้มีเจตนาชี้แนะหรือเชิญชวนให้ซื้อหรือขายหรือประกันราคาหลักทรัพย์แต่อย่างใด ทั้งนี้รายงานและความเห็นในเอกสารฉบับนี้อาจมีการเปลี่ยนแปลงแก้ไขได้ หากข้อมูลที่ได้รับมาเปลี่ยนแปลงไป การนำข้อมูลที่ปรากฏอยู่ในเอกสารฉบับนี้ ไม่ว่าทั้งหมดหรือบางส่วนไปทำซ้ำ ดัดแปลง แก้ไข หรือนำออกเผยแพร่แก่สาธารณชน จะต้องได้รับความยินยอมจากบริษัทก่อน

This report is prepared and issued by Thanachart Securities Public Company Limited (TNS) as a resource only for clients of TNS, Thanachart Capital Public Company Limited (TCAP) and its group companies. Copyright © Thanachart Securities Public Company Limited. All rights reserved. The report may not be reproduced in whole or in part or delivered to other persons without our written consent. Investors should use this report as one of many tools in making their investment decisions since Thanachart Securities may seek to do other business with the companies mentioned in the report. Thus, investors need to be aware that there could be potential conflicts of interest that could affect the report's neutrality.

### Recommendation Structure:

Recommendations are based on absolute upside or downside, which is the difference between the target price and the current market price. If the upside is 10% or more, the recommendation is BUY. If the downside is 10% or more, the recommendation is SELL. For stocks where the upside or downside is less than 10%, the recommendation is HOLD. Unless otherwise specified, these recommendations are set with a 12-month horizon. Thus, it is possible that future price volatility may cause a temporary mismatch between upside/downside for a stock based on the market price and the formal recommendation.

For sectors, an "Overweight" sector weighting is used when we have BUYs on majority of the stocks under our coverage by market cap. "Underweight" is used when we have SELLs on majority of the stocks we cover by market cap. "Neutral" is used when there are relatively equal weightings of BUYs and SELLs.

### Disclosures:

บริษัทหลักทรัพย์ ธนชาติ จำกัด (มหาชน) ทำหน้าที่เป็นผู้ดูแลสภาพคล่อง (Market Maker) และผู้ออกใบสำคัญแสดงสิทธิอนุพันธ์ (Derivative Warrants) โดยปัจจุบันบริษัทเป็นผู้ออกและเสนอขาย Derivative Warrants จำนวน 111 หลักทรัพย์ ได้แก่ ADVANC16C2302A, ADVANC16C2301A, ADVANC16C2211A, AMATA16C2212A, AMAT16C2209A, AOT16C2212A, AOT16C2209A, BANPU16C2302A, BANPU16C2212A, BBL16C2212A, BCH16C2211A, BH16C2212A, BGRIM16C2302A, BGRIM16C2301A, BGRIM16C2212A, BGRI16C2209A, BLA16C2302A, BLA16C2212A, BLA16C2209A, BTS16C2301A, CBG16C2302A, CBG16C2301B, CBG16C2301A, CENTEL16C2209A, COM716C2302A, COM716C2209A, COM716C2211A, COM716C2211B, COM716C2211C, CPALL16C2211A, CPN16C2301A, DTAC16C2212A, DOHOME16C2301A, EA16C2303A, EA16C2209A, EA16C2211A, ESSO16C2302A, ESSO16C2209A, ESSO16C2209B, FORTH16C2211A, GPSC16C2302A, GPSC16C2301A, GPSC16C2209A, GULF16C2302B, GULF16C2302A, GULF16C2301A, GUNKUL16C2302A, GUNKUL16C2301A, GUNK16C2209A, HANA16C2301A, HANA16C2209A, HANA16C2211A, IVL16C2301A, IVL16C2212A, IVL16C2209A, IVL16C2211A, JMART16C2211A, JMT16C2302A, JMT16C2211A, KBANK16C2302A, KBANK16C2301A, KBAN16C2209A, KBANK16C2211A, KCE16C2302A, KCE16C2301B, KCE16C2301A, KCE16C2209A, KCE16C2211A, KTC16C2211A, KTC16C2209A, MINT16C2302A, MINT16C2301A, MINT16C2211A, MTC16C2301A, MTC16C2212A, MTC16C2209A, PSL16C2212A, PTG16C2211A, PTG16C2209A, PTTEP16C2303A, PTTEP16C2212A, PTTE16C2209A, RBF16C2209A, SAWAD16C2211A, S5016C2209A, S5016P2209A, SAWAD16C2302A, SAWA16C2209A, SCB16C2301A, SCB16C2211A, SCGP16C2303A, SCGP16C2212A, SET5016P2212B, SET5016C2212C, SET5016C2212B, SET5016P2212A, SET5016C2209B, SET5016C2212A, SET5016P2209B, SINGER16C2212A, SPRC16C2212A, SPRC16C2209A, STEC16C2209A, TIDLOR16C2212A, TOP16C2211A, TRUE16C2211A, TTA16C2211A, VGI16C2301A, WHA16C2209A (underlying securities are (ADVANC, AMATA, AOT, BANPU, BBL, BCH, BGRIM, BH, BLA, BTS, CBG, CENTEL, COM7, CPALL, CPN, DOHOME, DTAC, EA, ESSO, FORTH, GPSC, GULF, GUNKUL, HANA, IVL, JMART, JMT, KBANK, KCE, KTC, MINT, MTC, PSL, PTG, PTTEP, RBF, SAWAD, SCB, SET50, SCGP, SINGER, SPRC, STEC, TIDLOR, TOP, TRUE, TTA, VGI, WHA). และบริษัทจัดทำบทวิเคราะห์ของหลักทรัพย์อ้างอิงดังกล่าว จึงมีส่วนได้ส่วนเสียหรือมีความขัดแย้งทางผลประโยชน์ (conflicts of interest) นอกจากนี้ นักลงทุนควรศึกษารายละเอียดในหนังสือชี้ชวนของใบสำคัญแสดงสิทธิอนุพันธ์ดังกล่าวก่อนตัดสินใจลงทุน

หมายเหตุ: บริษัท ทูนคราชาติ จำกัด (TCAP) เป็นผู้ถือหุ้นรายใหญ่ของ บริษัท Thanachart SPV1 Co. Ltd โดยถือหุ้นในสัดส่วนร้อยละ 100 และ TCAP เป็นผู้ถือหุ้นรายใหญ่ของบริษัทหลักทรัพย์ ธนชาติ จำกัด (มหาชน) โดยถือหุ้นในสัดส่วนร้อยละ 89.96 โดย ทูนคราชาติ จำกัด (TCAP) และ บริษัท Thanachart SPV1 Co. Ltd มี สัดส่วนการถือหุ้น บริษัท ราชธานีลิซซิ่ง จำกัด (มหาชน) (THANI) ทั้งทางตรงและทางอ้อม ร้อยละ 60 และเป็นผู้ถือหุ้นใหญ่ของ THANI

บริษัททูนคราชาติ จำกัด (TCAP), ธนาคารทหารไทยธนชาติ จำกัด (มหาชน) (TTB) เป็นบริษัทที่มีความเกี่ยวข้องกับบริษัทหลักทรัพย์ธนชาติ จำกัด (มหาชน) (TNS) โดย TCAP เป็นผู้ถือหุ้น ร้อยละ 89.96 ใน TNS และ ถือหุ้นใน TTB ร้อยละ 24.33 ดังนั้น การจัดทำบทวิเคราะห์ของหลักทรัพย์ดังกล่าว จึงมีส่วนได้ส่วนเสียหรือมีความขัดแย้งทางผลประโยชน์ (conflicts of interest)

บริษัททูนคราชาติ จำกัด (TCAP) บริษัท ราชธานีลิซซิ่ง จำกัด (มหาชน) (THANI) บริษัท เอ็ม บี เค (มหาชน) (MBK) และบริษัท ปทุมโรซมิล แอนด์ แกรนารี จำกัด (มหาชน) (PRG) เป็นบริษัทที่มีความเกี่ยวข้องกับบริษัทหลักทรัพย์ธนชาติ จำกัด (มหาชน) ดังนั้น การจัดทำบทวิเคราะห์ของหลักทรัพย์ดังกล่าว จึงมีส่วนได้ส่วนเสียหรือมีความขัดแย้งทางผลประโยชน์ (conflicts of interest)

หมายเหตุ: \* บริษัทหลักทรัพย์ธนชาติ จำกัด (มหาชน) (TNS) และ บริษัท ทูนคราชาติ จำกัด (มหาชน) TCAP มีกรรมการร่วมกันได้แก่ นายสมเจตน์ หมูศิริเลิศ ซึ่งทำหน้าที่กรรมการผู้จัดการใหญ่ของ TCAP และ ทำหน้าที่ ประธานกรรมการบริษัท และประธานกรรมการบริหาร TNS อย่างไรก็ตาม บทวิเคราะห์นี้ได้ถูกจัดทำขึ้นบนสมมติฐานของฝ่ายวิจัยของ TNS"

หมายเหตุ: \* บริษัทหลักทรัพย์ธนชาติ จำกัด (มหาชน) (TNS) และ บริษัท จัดการและพัฒนาทรัพยากรน้ำภาคตะวันออก จำกัด (มหาชน) EASTW มีกรรมการร่วมกันได้แก่ นางอศิณี ไตลิ่งคะ ซึ่งทำหน้าที่ กรรมการตรวจสอบของ EASTW และ ทำหน้าที่ กรรมการบริษัท กรรมการบริหารของ TNS อย่างไรก็ตาม บทวิเคราะห์นี้ได้ถูกจัดทำขึ้นบนสมมติฐานของฝ่ายวิจัยของ TNS"

หมายเหตุ: \*\* "บริษัทหลักทรัพย์ธนชาติ จำกัด (มหาชน) (TNS) เป็นผู้จัดการการจำหน่าย หุ้นกู้ชนิดระบุชื่อผู้ถือ ประเภทไม่ด้อยสิทธิ ไม่มีหลักประกัน มีผู้แทนผู้ถือหุ้นกู้ "หุ้นกู้ บริษัท สหกลีโควิเมนท์ จำกัด (มหาชน) ครั้งที่ 1/2562 ครบกำหนดไถ่ถอนปี พ.ศ. 2565" ที่ออกโดย บริษัท สหกลีโควิเมนท์ จำกัด (มหาชน) (SQ) ดังนั้น การจัดทำบทวิเคราะห์ของหลักทรัพย์ดังกล่าว จึงอาจมีส่วนได้ส่วนเสียหรือมีความขัดแย้งทางผลประโยชน์ (conflicts of interest)"

หมายเหตุ: \*\* "บริษัทหลักทรัพย์ธนชาติ จำกัด (มหาชน) (TNS) ผู้จัดการการจำหน่ายหุ้นกู้ "หุ้นกู้ชนิดระบุชื่อผู้ถือ ประเภทไม่ด้อยสิทธิ ไม่มีประกัน และมีผู้แทน ผู้ถือหุ้นกู้ของบริษัท สวนอุตสาหกรรมโรจนะ จำกัด (มหาชน) (ROJNA) ครั้งที่ 3/2562 ครบกำหนดไถ่ถอนปี พ.ศ. 2566" ที่ออกโดย บริษัท สวนอุตสาหกรรมโรจนะ จำกัด (มหาชน) ดังนั้น การจัดทำบทวิเคราะห์ของหลักทรัพย์ดังกล่าว จึงอาจมีส่วนได้ส่วนเสียหรือมีความขัดแย้งทางผลประโยชน์ (conflicts of interest)"

## Thanachart Research Team

### หัวหน้าฝ่าย

พิมพ์ผกา นิจการุณ, CFA  
Tel: 662-779-9199  
pimpaka.nic@thanachartsec.co.th

### Strategy, ประกัน, กระดาษ

จักร เรื่องสินทรัพย์  
Tel: 662-779-9104  
chak.reu@thanachartsec.co.th

### สาธารณูปโภค, สื่อสาร

ณัฐภาพ ประสิทธิ์สุขสันต์  
Tel: 662-483-8296  
nuttapop.Pra@thanachartsec.co.th

### อิเล็กทรอนิกส์, อาหาร, เครื่องดื่ม, เติมน้ำมัน

พัทธดนย์ บุณนาค  
Tel: 662-483-8298  
pattadol.bun@thanachartsec.co.th

### อสังหาริมทรัพย์, พาณิชยกรรม

พรรณนารายณ์ ดิยะพิทยารัตน์  
Tel: 662-779-9109  
phanarai.von@thanachartsec.co.th

### ยานยนต์, นิคมฯ, Property Fund, REITs, บันเทิง

รดา ลิ้มสุทธิวันภูมิ  
Tel: 662-483-8297  
rata.lim@thanachartsec.co.th

### ธนาคาร, ธุรกิจการเงิน

สรัชชา ศรทรง  
Tel: 662-779-9106  
sarachada.sor@thanachartsec.co.th

### ขนส่ง, รับเหมา

ศักดิ์สิทธิ์ พัฒนานารักษ์  
Tel: 662-779-9112  
saksid.pha@thanachartsec.co.th

### Small Cap, การแพทย์, โรงแรม

ศิริพร อรุโณทัย  
Tel: 662-779-9113  
siriporn.aru@thanachartsec.co.th

### พลังงาน, บีโตร์เคมี

ยุพาพรรณ พลพรประเสริฐ  
Tel: 662-779-9110  
yupapan.pol@thanachartsec.co.th

### นักวิเคราะห์, แพลตฟอร์ม

ลาภินี ทิพยมณฑล  
Tel: 662-779-9115  
lapinee.dib@thanachartsec.co.th

### กลยุทธ์การลงทุน

อดิศักดิ์ ผู้พิพัฒนทรัพย์กุล, CFA  
Tel: 662-779-9120  
adisak.phu@thanachartsec.co.th

### วิเคราะห์เทคนิค

ภัทรวลดี หวังมีงมาศ  
Tel: 662-779-9105  
pattarawan.wan@thanachartsec.co.th

### วิเคราะห์ทางเทคนิค

วิชานันท์ ธรรมบำรุง  
Tel: 662-779-9123  
witchanan.tam@thanachartsec.co.th

### กลยุทธ์การลงทุน

เถลิงศักดิ์ คูเจริญไพศาล  
Tel: 662-483-8304  
thaloengsak.kuc@thanachartsec.co.th

### วิเคราะห์เชิงปริมาณ

สิทธิเชษฐ รุ่งรัมย์พัฒน์  
Tel: 662-483-8303  
sittichet.run@thanachartsec.co.th

### ผู้ช่วยนักวิเคราะห์-กลยุทธ์การลงทุน

นลินภรณ์ คลังเปรมจิตต์  
Tel: 662-779-9107  
nariporn.kla@thanachartsec.co.th

## Data Support Team

### มณฑุดี เพชรแสงใสกุล

Tel: 662-779-9108  
monrudee.pet@thanachartsec.co.th

### เกษมรัตน์ จิตกุลศ

Tel: 662-779-9118  
kasemrat.jit@thanachartsec.co.th

### วราทิพย์ รุ่งประดับวงศ์

Tel: 662-779-9114  
varathip.run@thanachartsec.co.th

### สุนทร รักษาวัต

Tel: 662-779-9117  
sunet.rak@thanachartsec.co.th

### สุขสวัสดิ์ ลิมาวงษ์ปราณี

Tel: 662-779-9116  
suksawat.lim@thanachartsec.co.th

### สุจินตนา สถาพร

Tel: 662-779-9198  
sujintana.sth@thanachartsec.co.th

## Thanachart Securities Pcl.

### Research Team

19 Floor, MBK Tower

444 Phayathai Road, Pathumwan Road, Bangkok 10330

Tel: 662 -779-9119

Email: thanachart.res@thanachartsec.co.th