



ลู่แกว่งซิกแซกขึ้นต่อ

ดัชนี SET แกว่งถอยลงมา ที่ยังลู่แกว่งซิกแซกขึ้นต่อ โดยมีแนวรับที่ 1,618 และ/หรือ 1,614 และด่านที่ 1,626 และ 1,629 ทะลุได้ มีลู่แกว่งกลับขึ้นไป 1,633 และ/หรือ 1,640 ที่ต้องฝ่าขึ้นไป โดยดูแนวรับของ SET50 ที่ 988-985 รวมถึงแนวรับของหุ้นหลัก เช่น PTT แถว ๆ 34-33.5 และ/หรือ 32.75 ตามที่มี Update ด้านล่างประกอบ สำหรับหมวด Petrochemicals เริ่มทะลุนิด ๆ ที่ต้องลุ้นต่อขึ้นไปทีละด่านดูรูปและรายละเอียดด้านใน หุ้นแนะนำวันนี้ DELTA, TRU, CRC & EKH



ภัทรวลัฏ์ หวังมิ่งมาต
Senior Technical Analyst

วิชานท์ ธรรมบำรุง
Technical Analyst

ดัชนี SET แกว่งถอยลงมา ที่ยังลู่แกว่งซิกแซกขึ้นต่อ โดยมีแนวรับที่ 1,618 และ/หรือ 1,614 ในรูป A และด่านที่ 1,626 และ 1,629 ทะลุได้ มีลู่แกว่งกลับขึ้นไปทดสอบ 1,633 และ/หรือ 1,640 ที่ต้องฝ่าต่อขึ้นไป ในการลุ้นอาจดูแนวรับของ SET50 ที่ 988-985 ในรูป B ประกอบ รวมถึงแนวรับของหุ้นหลัก เช่น PTT แถว ๆ 34-33.5 และ/หรือ 32.75 ในรูป C และที่มี Update ด้านล่างประกอบด้วย สำหรับคำแนะนำ ยังเสี่ยงทนแกว่งลู่แกว่งต่อ ผลมเลือกลู่แกว่งเป็นตัวอย่าง ต่อไป โดยในการลุ้นความเสี่ยงอาจเพิ่มขึ้น ถ้า SET หลุด 1,610 และ SET50 หลุด 981 ลงมาทั้ง 2 จุด กรณีนั้น อาจใช้เป็นจังหวะรอเพิ่มพอร์ต (ดู Update ดัชนี Dow Jones ที่เริ่มทะลุต่อขึ้นมาด้านในด้วย)

สำหรับธนาคารแกว่งถอยลงมา มีแนวรับที่ 377-376 ด่านมีที่ 383-384 ที่ต้องฝ่าต่อขึ้นไป ในการลุ้นอาจดู Update หุ้นเหล่านี้ประกอบ KBANK ถอยหลุดลงมา ดูแนวรับสำรองแถว ๆ 144 และ/หรือ 142 ด่านมีที่ 147 และ 149-150 ที่ต้องฝ่าขึ้นไป BBL ดูการแนวรับสำรองแถว ๆ 142.50 ถ้ายืนไม่อยู่ แนวรับต่อปีที่ 140-139 ด่านมีที่ 145.50 และ 147 ที่ต้องฝ่าขึ้นไป SCB ดูแนวรับที่ 103.50 และ/หรือ 102 โดยมีด่านที่ 107.50 และ 108.5-109 ที่ต้องฝ่าขึ้นไป สำหรับ KTB ลู่ซิกแซกขึ้นต่อ ด่านต่อไปมีที่ 18.4 และ/หรือ 19 แนวรับอาจมีที่ 17.4 และ/หรือ 16.9

และพลังงานลู่แกว่งขึ้นไปต่อ โดยมีด่านที่ 25,502 และ 25,738 ระวังแกว่งถ้าหลุด 24,950 ลงมา ส่วน PTT ดูแนวรับที่ 34-33.5 และ/หรือ 32.75 ด่านมีที่ 36-36.25 และ/หรือ 37.25-37.50 และ PTTEP ลู่แกว่งตั้งหลักที่เขตแนวรับ 187-186 โดยมีด่านที่ 193 และ 195 ในรูป.. ที่ต้องฝ่าต่อขึ้นไป

แนวต้าน 1,626, 1,628 และ 1,633 แนวรับ 1,618 และ 1,614

BUY:

DELTA เข้า เล็งแบ่งทำกำไรที่ 664 และ 686 (Stoploss ถ้าหลุด 596)

TRU รับเพิ่ม เล็งแบ่งทำกำไรที่ 7.45 และ 8 (Stoploss ถ้าหลุด 6.4 และ 6)

CRC รับเพิ่มที่ 41 เล็งแบ่งทำกำไรที่ 43.75 และ 45 (Stoploss ส่วนเพิ่มถ้าหลุด 40 ลงมา)

EKH รับเพิ่ม เล็งแบ่งทำกำไรที่ 8.9 และ 9.7 (Stoploss ส่วนเพิ่มถ้าหลุด 8.15 ลงมา)

Add Stoploss line :

n/a

SELL:

n/a

SECTOR to watch:

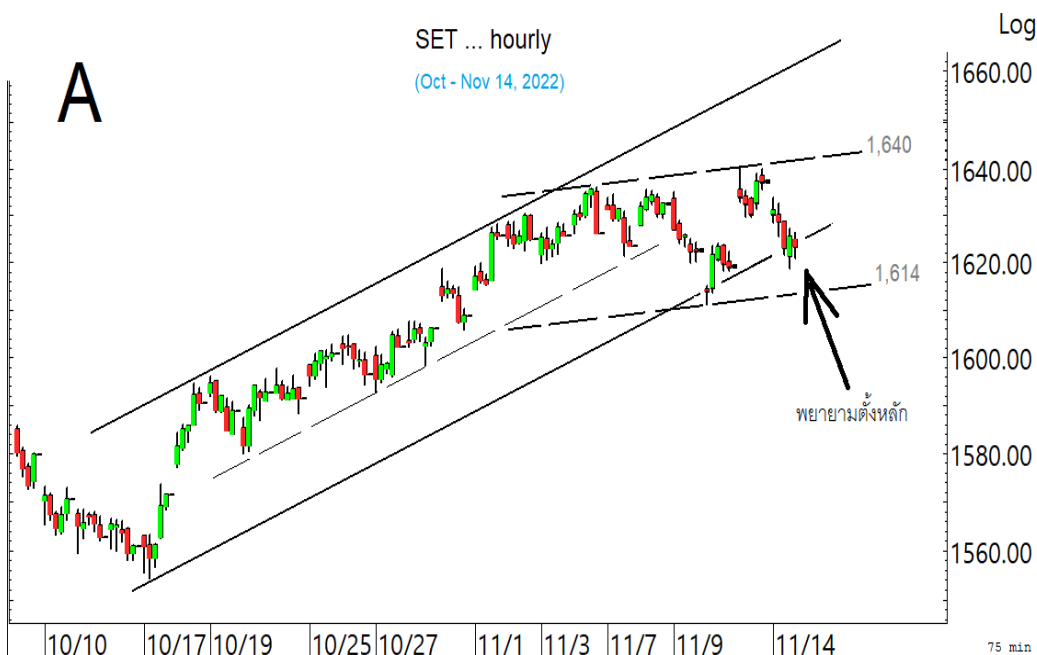
Petrochemicals :

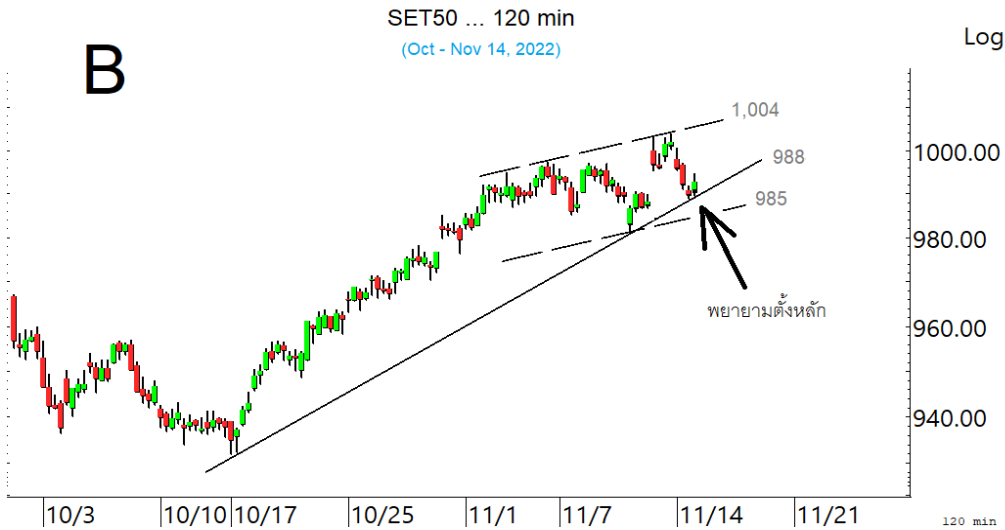
IVL, PTTGC, CMAN & GGC

Day Trade:

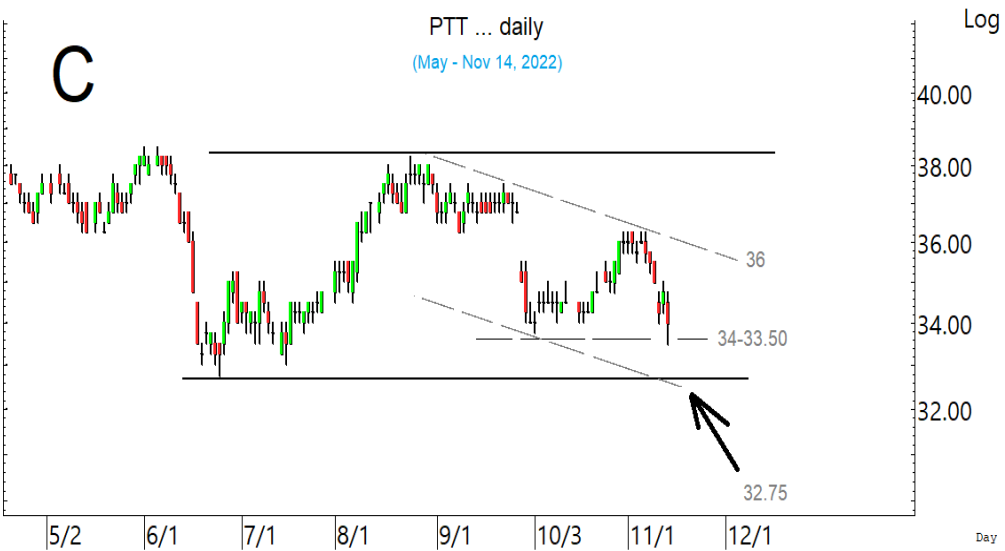
DEMCO, EA, ADVANC, AOT, PLANB, VGI, SPALI & SCC

ดัชนี SET แกว่งถอยลงมา มีแนวรับที่ 1,618 และ/หรือ 1,614 ที่ยังลู่แกว่งซิกแซกขึ้นต่อ





SET50 แกว่งลงมามีแนวรับ 988-985 ที่เป็นเขตลุ้นตั้งหลัก



PTT โดนขายลงมา มีแนวรับที่ 34-33.50 และ/หรือ 32.75

ภาพใหญ่หุ้นโลก ที่ขอ Update ดัชนี Dow Jones ทะลุต่อขึ้นมา ลุ้นซิกแซกขึ้นต่อ โดยมีด่านที่ 34,281 ในรูป D ทะลุได้ มีลุ้นขึ้นต่อไปทดสอบ 35,445 หรือสูงกว่านั้น แนวรับมีที่ 33,097 และ/หรือ 32,453 ระวังแกว่งถ้าหลุด 31,727 ลงมา

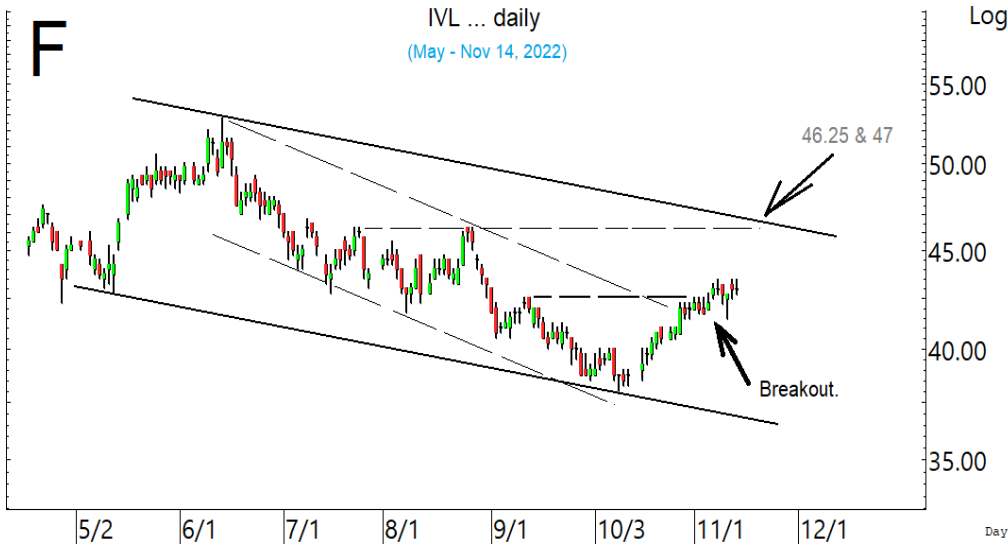


ภาพใหญ่หุ้นโลก ที่ขอ Update ดัชนี **Dow Jones** ทะลุขึ้นมา ลุ้นซิกแซกขึ้นต่อ

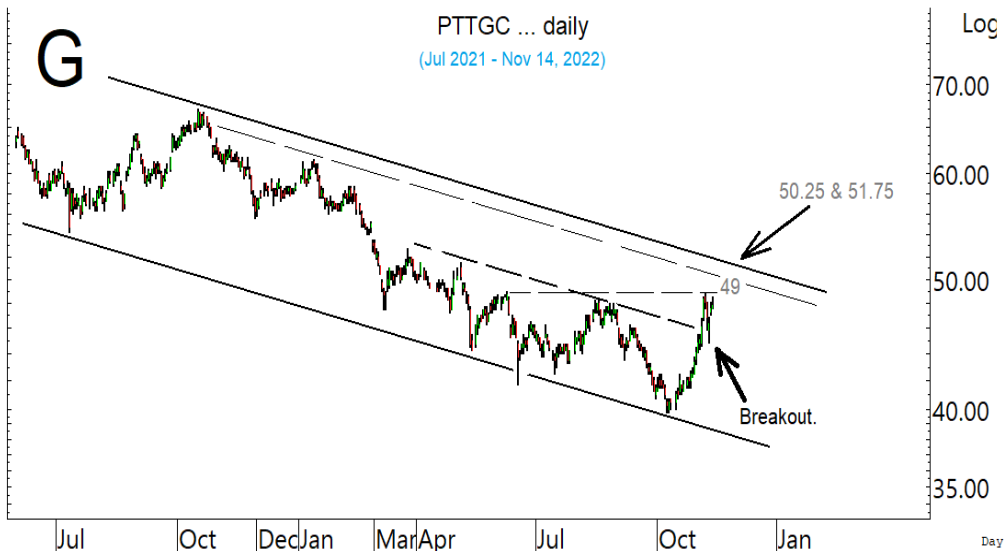
SECTOR to watch : หมวด **Petrochemicals** เริ่มทะลุขึ้นมา มีด่านที่ 1,038 และ 1,064 ในรูป.E ที่ต้องฝ่าต่อไป ในการลุ้นอาจดูด่านเหล่านี้ประกอบ ด่านของ **IVL** ที่ 43.5 และ 44.5 ทะลุได้ มีลุ้นขึ้นไปทดสอบ 46.25 และ/หรือ 47 ในรูป.F แนวรับอาจมีที่ 42.5-42 และ **PTTGC** แกว่งในเขตด่าน 49, 50.25 และ/หรือ 51.75 ในรูป.G ที่ต้องฝ่าต่อไป แนวรับถ้าแถวๆ 47.25 ยืนไม่อยู่อาจมีที่ 46-45.50 ส่วน **CMAN** แร่งขึ้นมาแถวที่ด่าน 2.20-2.22 ทะลุได้ ด่านต่อไปมีที่ 2.30-2.34 แนวรับอาจมีที่ 2.04 และ **GGC** ค่อยๆ ตั้งหลักขึ้นมา มีด่านที่ 15.2-15.4 และ 15.7 แนวรับอาจมีที่ 14.5-14.4 และ/หรือ 14



หมวด **Petrochemicals** เริ่มทะลุขึ้นมา มีด่านที่ 1,038 และ 1,064 ที่ต้องฝ่าต่อไป

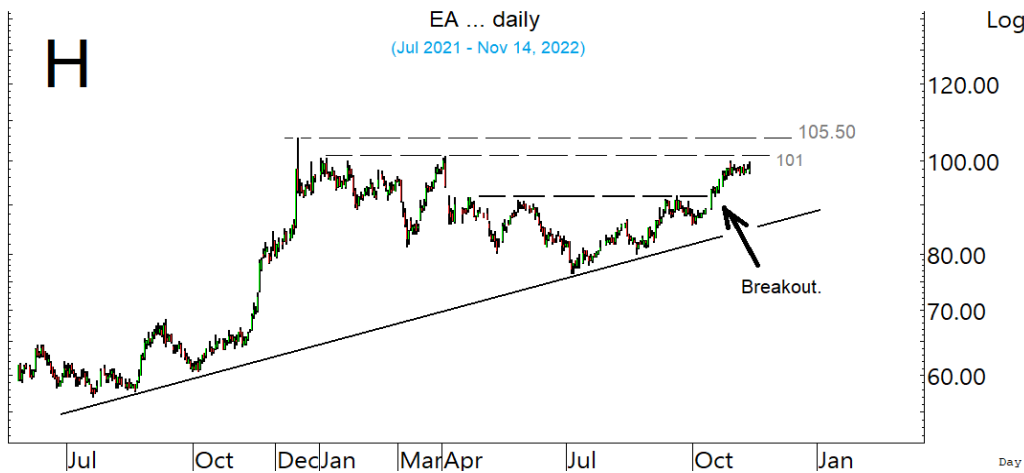


IVL ลุ้นขยับฝ่าด่านต่อไป

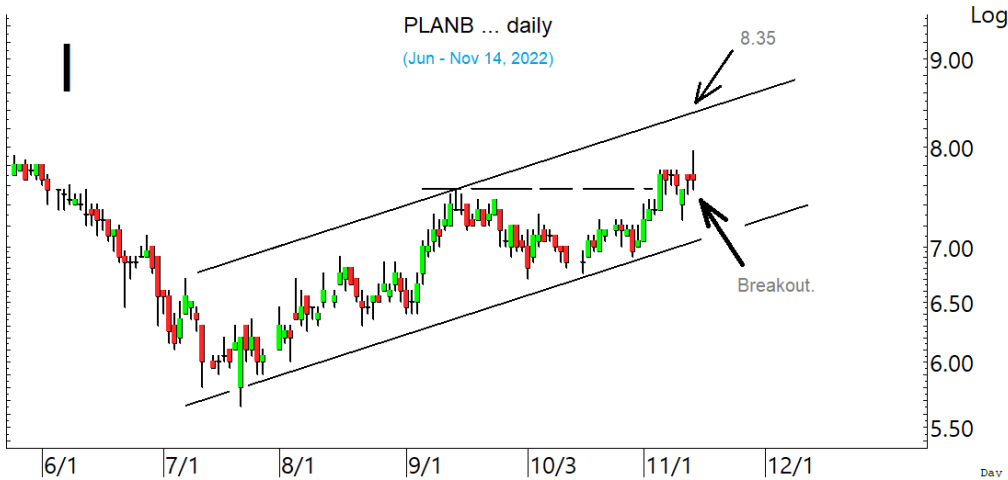


PTTGC เข้าเขตด่านที่ต้องฝ่าต่อไป

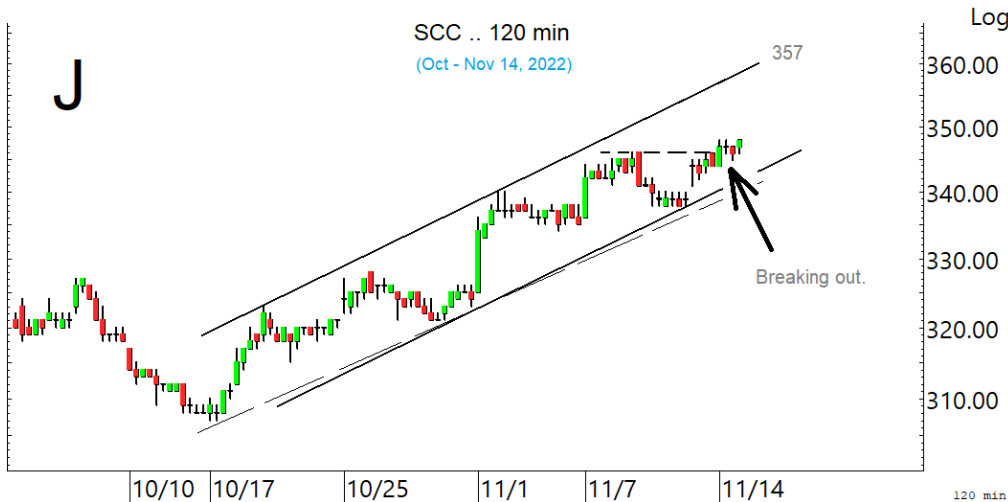
ในหุ้นเป็นตัวๆ อื่น ๆ ที่ดูมีลุ้น หรือที่ต้องระวัง ก็ดูกรอบแนวรับแนวต้านเหล่านี้ประกอบ และ/หรืออาจใช้เป็นกรอบในการ Trading ได้ : **DEMCO** ปิดทะลุขึ้นมา ด้านต่อไปมีที่ 4.90 และ/หรือ 5.05 แนวรับอาจมีที่ 4.64 ระวังแกว่งถ้าหลุด 4.56 **EA** ตั้งขึ้นมา มีด้านที่ 99.75 และ 101 ในรูป H ที่ต้องฝ่าขึ้นไป แนวรับถ้าแถวๆ 96.25 ยืนไม่อยู่ อาจมีที่ 95.5 และ/หรือ 93.25 **ADVANC** พยายามตั้งหลัก มีด้านที่ 191.50 ทะลุได้ ด้านต่อไปมีที่ 194 แนวรับอาจมีที่ 187.50 และ/หรือ 185.50 **AOT** ขยับต่อขึ้นมา มีด้านที่ 76.25-76.75 ทะลุได้ ด้านต่อไปมีที่ 78 แนวรับอาจมีที่ 74.75 **PLANB** ขยับต่อขึ้นมา มีด้านที่ 7.95 และ 8.05 ทะลุได้ มีด้านต่อไปที่ 8.35 ในรูป I แนวรับอาจมีที่ 7.5 และ/หรือ 7.35 **VGI** ขยับต่อขึ้นมา มีด้านที่ 4.02 ทะลุได้ ด้านต่อไปมีที่ 4.14 แนวรับอาจมีที่ 3.84 **SPALI** ขยับต่อขึ้นมา มีด้านที่ 23.4-23.6 และ 24 แนวรับอาจมีที่ 22.4 และ/หรือ 22 **SCC** ขยับต่อขึ้นมา มีด้านต่อไปที่ 349, 354 และ/หรือ 357 ในรูป J แนวรับอาจมีที่ 342 และ/หรือ 340 และหุ้นอื่นๆ ใน Alert ระหว่างวัน (สามารถดูได้ ใน www.thanachartsec.com)



EA ขยับต่อขึ้นมา มีด้านที่ 101 ที่ต้องฝ่าต่อขึ้นไป



PLANB ขยับทะลุต่อขึ้นมา ลุ้นซิกแซกขึ้นต่อ



SCC เริ่มทะลุต่อขึ้นมา ลุ้นซิกแซกขึ้นต่อ

หุ้นแนะนำ เข้า DELTA เข้าเพิ่ม TRU, CRC & EKH

Note: เราจะตาม Update หุ้นที่เราแนะนำให้จนปิด Position โดยในกรณีที่ตุ้มติด อาจต้องขอให้ Stop loss

Stocks	Date	Comment	Target	Stoploss
DELTA	Nov 15	เข้า เล็งแบ่งทำกำไรที่ 664 และ 686	Will update	ถ้าหลุด 596
TRU	Nov 15	รับเพิ่ม เล็งแบ่งทำกำไรที่ 7.45 และ 8	Will update	ถ้าหลุด 6.4 และ 6
CRC	Nov 15	รับเพิ่มที่ 41 เล็งแบ่งทำกำไรที่ 43.75 และ 45	Will update	ถ้าหลุด 40 และ 37
EKH	Nov 15	รับเพิ่ม เล็งแบ่งทำกำไรที่ 8.9 และ 9.7	Will update	ถ้าหลุด 8.15 และ 7.2
Stocks	Date	Comment	Target	Stoploss
KTB	Nov 9	ถือ เล็งแบ่งทำกำไรที่ 19 และ 19.6	Will update	ถ้าหลุด 17.3
HENG	Nov 8	ถือ เล็งแบ่งทำกำไรที่ 3.4 และ 3.50	Will update	ถ้าหลุด 2.88
PLANB	Nov 7	ถือ เล็งแบ่งทำกำไรที่ 8.2 และ 8.65	Will update	อาจมีแกว่งถ้าหลุด 7.45
MINT	Nov 7	ถือ หลังแบ่งทำกำไร เล็งแบ่งทำกำไรอีกที่ 32.75	Will update	ถ้าหลุด 28
TLI	Nov 4	ถือ เล็งแบ่งทำกำไรที่ 17.8	Will update	ถ้าหลุด 14.4
KCE	Nov 2	ถือ เล็งแบ่งทำกำไรที่ 51 และ 53	Will update	ถ้าหลุด 41 & 39.75
NRF	Nov 2	ถือ เล็งแบ่งทำกำไรที่ 7.6	Will update	ถ้าปิดหลุด 6.45
ASK	Oct 28	ถือ หลังรับเพิ่ม เล็งแบ่งทำกำไรที่ 37.75 และ 39	Will update	ถ้าหลุด 31.50 (1/2)
KKP	Oct 26	ปิด Position ไปแล้ว	Will update	ถ้าหลุด 70
BA	Oct 25	ถือ หลังรับเพิ่ม เล็งแบ่งทำกำไรที่ 16	Will update	ถ้าหลุด 13 ส่วนเพิ่ม
SCC	Oct 25	ถือ หลังรับเพิ่ม เล็งแบ่งทำกำไรที่ 350	Will update	ถ้าหลุด 333 & 328
TRU	Oct 21	ถือ รับเพิ่ม เล็งแบ่งทำกำไรที่ 7.45 และ 8	Will update	ถ้าหลุด 6.4 และ 6
BRR	Oct 19	ถือส่วนหนึ่ง และรอสัญญาณก่อนทำอะไรเพิ่มเติม	Will update	ถ้าหลุด 6.80
HUMAN	Oct 18	ถือ เล็งแบ่งทำกำไรที่ 12.7 และ 13.40	Will update	ถ้าหลุด 10
CBG	Oct 12	ถือ หลังรับเพิ่ม เล็งแบ่งทำกำไรที่ 99	Will update	ถ้าหลุด 89 ส่วนเพิ่ม
VIBHA	Oct 10	ถือ หลังรับเพิ่ม เล็งแบ่งทำกำไรที่ 3.08 และ 3.16	Will update	ถ้าหลุด 2.78 และ 2.66
BCP	Oct 7	ถือ หลังแบ่งทำกำไร	Will update	ถ้าหลุด 28.25
ESSO	Oct 6	ถือ หลังรับเพิ่ม เล็งแบ่งทำกำไรที่ 14.6 และ 15	Will update	ถ้าหลุด 12.4
TOP	Oct 5	ถือ ที่มีอยู่ หลังเปิดหลุดและไม่ได้ลูนเพิ่ม	Will update	ถ้าหลุด 50
SNNP	Oct 5	ถือ หลังรับเพิ่ม เล็งแบ่งทำกำไรที่ 21.5 และ 22.2	Will update	ถ้าหลุด 19
WHA	Oct 3	ถือ หลังรับเพิ่ม เล็งแบ่งทำกำไรที่ 4.04 และ 4.24	4.24, 4.46 หรือสูงกว่านั้น	Will update
DEMCO	Sep 29	ถือ หลังรับเพิ่ม เล็งแบ่งทำกำไรที่ 4.9 และ 5.1	Will update	ถ้าหลุด 4.3 และ 4.16
TISCO	Sep 20	ถือ เล็งแบ่งทำกำไรที่ 99	Will update	ถ้าหลุด 91
TEAMG	Sep 13	ถือ หลังรับเพิ่ม เล็งแบ่งทำกำไรที่ 18.4 และ 19.4	22.7 หรือ 26.75	ถ้าปิดหลุด 16.5 ส่วนเพิ่ม
SCB	Sep 6	ถือ หลังรับเพิ่ม เล็งแบ่งทำกำไรที่ 113 และ 115	119-121	ถ้าหลุด 103 และ 100
BDMS	Sep 2	ถือ เล็งแบ่งทำกำไรที่ 33.5	37 หรือสูงกว่านั้น	Will update
ZEN	Sep 1	ถือ เล็งแบ่งทำกำไรที่ 17.7 (พอร์ตระยะยาว)	Will update	ถ้าหลุด 13.9
M	Aug 31	ถือ เล็งแบ่งทำกำไรที่ 62 และ 65 (พอร์ตระยะยาว)	65, 70 หรือสูงกว่านั้น	Will update
GLOBAL	Aug 18	ถือ หลังรับเพิ่ม เล็งแบ่งทำกำไรที่ 22 และ 22.5	Will update	ถ้าปิดหลุด 19.9 ส่วนเพิ่ม
JWD	Aug 17	ถือ หลังรับเพิ่ม เล็งแบ่งทำกำไรที่ 21.6 และ 22.5	24.4 หรือ 25.75	ถ้าหลุด 18.2 & 15.9
KTC	Aug 10	ถือ หลังรับเพิ่ม และแบ่งทำกำไรไปแล้ว เล็งแบ่งทำกำไรอีกที่ 60.50	Will update	ถ้าหลุด 54
AAV	Jul 22	ถือ หลังรับเพิ่ม เล็งแบ่งทำกำไรที่ 3.38 และ 3.50	3.68 หรือสูงกว่านั้น	อาจมีแกว่งถ้าหลุด 3.14
CRC	Jul 22	ถือ รับเพิ่มที่ 41 เล็งแบ่งทำกำไรที่ 43.75 และ 45	Will update	ถ้าหลุด 40 และ 37
SISB	Jul 20	ถือ หลังรับเพิ่ม และแบ่งทำกำไรไปแล้ว เล็งแบ่งทำกำไรอีกที่ 20.2	20.2 หรือสูงกว่านั้น	ถ้าหลุด 17.4 และ 15.8
CPN	Jun 24	ถือ หลังรับเพิ่ม เล็งแบ่งทำกำไรที่ 73	Will update	ถ้าหลุด 67 & 64

หุ้นแนะนำ เข้า DELTA เข้าเพิ่ม TRU, CRC & EKH ต่อ

Note: เราจะตาม Update หุ้นที่เราแนะนำให้จนปิด Position โดยในกรณีที่ตุ้มผัด อาจต้องขอให้ Stop loss

Stocks	Date	Comment	Target	Stoploss
SAPPE	Jun 20	ปิด Position ไปแล้ว	50 หรือสูงกว่านั้น	ถ้าหลุด 38
BBL	Jun 13	ถือ หลังรับเพิ่ม เล็งแบ่งทำกำไรที่ 149	Will update	ถ้าหลุด 142 ส่วนเพิ่ม
EKH	May 25	ถือ รับเพิ่ม เล็งแบ่งทำกำไรที่ 8.9 และ 9.7	Will update	ถ้าหลุด 8.15 และ 7.2
KAMART	May 20	ถือ หลังรับเพิ่ม เล็งแบ่งทำกำไรที่ 6.8 และ 7.05	Will update	ถ้าหลุด 5.8
OR	May 12	ถือ หลังรับเพิ่ม และ Stoploss ไปแล้ว	Will update	ถ้าหลุด 23.8
ERW	Apr 19	ถือ หลังรับเพิ่ม และแบ่งทำกำไรไปแล้ว เล็งแบ่งทำกำไรอีกที่ 4.74	4.98 หรือสูงกว่านั้น	ถ้าหลุด 4.1 ส่วนเพิ่ม
CENTEL	Mar 21	ถือ หลังรับเพิ่ม และแบ่งทำกำไรไปแล้ว เล็งแบ่งทำกำไรอีกที่ 52	59-60 ?	ถ้าหลุด 45 ส่วนเพิ่ม
BH	Feb 15	ถือ หลังรับเพิ่ม และแบ่งทำกำไรไปแล้ว	260 หรือสูงกว่านั้น	ถ้าหลุด 216 ส่วนเพิ่ม
AOT	Oct 15	ถือ หลังรับเพิ่ม และแบ่งทำกำไรไปแล้ว	76 หรือสูงกว่านั้น	Will update
KBANK	Aug 27	ถือ หลังรับเพิ่ม และแบ่งทำกำไรไปแล้ว เล็งแบ่งทำกำไรอีกที่ 152	Will update	ถ้าหลุด 140 และ 137
GULF	Nov 16	ถือ หลังรับเพิ่ม เล็งแบ่งทำกำไรที่ 61	65 หรือ 74	อาจมีแกว่งถ้าหลุด 55
EA	Nov 4	ถือ หลังรับเพิ่ม และแบ่งทำกำไรไปแล้ว เล็งแบ่งทำกำไรอีกที่ 101	110 หรือ 121-124	ถ้าหลุด 91 ส่วนเพิ่ม
PTTEP	Oct 22	ถือ หลังรับเพิ่ม เล็งแบ่งทำกำไรที่ 195 และ 199	199.5 หรือ 209	ถ้าหลุด 185 ส่วนเพิ่ม

Disclaimers

รายงานฉบับนี้จัดทำโดยบริษัทหลักทรัพย์ธนชาติ จำกัด (มหาชน) โดยจัดทำขึ้นบนพื้นฐานของแหล่งข้อมูลที่ดีที่สุดที่ได้รับมาและพิจารณาแล้วว่าน่าเชื่อถือ ทั้งนี้มีวัตถุประสงค์เพื่อให้บริการเผยแพร่ข้อมูลแก่นักลงทุนและใช้เป็นข้อมูลประกอบการตัดสินใจซื้อขายหลักทรัพย์ แต่ไม่ได้มีเจตนาชี้แนะหรือเชิญชวนให้ซื้อหรือขายหรือประกันราคาหลักทรัพย์แต่อย่างใด ทั้งนี้รายงานและความเห็นในเอกสารฉบับนี้อาจมีการเปลี่ยนแปลงแก้ไขได้ หากข้อมูลที่ได้รับมาเปลี่ยนแปลงไป การนำข้อมูลไปปรากฏอยู่ในเอกสารฉบับนี้ ไม่ว่าจะทั้งหมดหรือบางส่วนไปทำซ้ำ ดัดแปลง แก้ไข หรือนำออกเผยแพร่แก่สาธารณชน จะต้องได้รับความยินยอมจากบริษัทก่อน

This report is prepared and issued by Thanachart Securities Public Company Limited (TNS) as a resource only for clients of TNS, Thanachart Capital Public Company Limited (TCAP) and its group companies. Copyright © Thanachart Securities Public Company Limited. All rights reserved. The report may not be reproduced in whole or in part or delivered to other persons without our written consent. Investors should use this report as one of many tools in making their investment decisions since Thanachart Securities may seek to do other business with the companies mentioned in the report. Thus, investors need to be aware that there could be potential conflicts of interest that could affect the report's neutrality.

Recommendation Structure:

Recommendations are based on absolute upside or downside, which is the difference between the target price and the current market price. If the upside is 10% or more, the recommendation is BUY. If the downside is 10% or more, the recommendation is SELL. For stocks where the upside or downside is less than 10%, the recommendation is HOLD. Unless otherwise specified, these recommendations are set with a 12-month horizon. Thus, it is possible that future price volatility may cause a temporary mismatch between upside/downside for a stock based on the market price and the formal recommendation.

For sectors, an "Overweight" sector weighting is used when we have "BUYs" on majority of the stocks under our coverage by market cap. "Underweight" is used when we have "SELLs" on majority of the stocks we cover by market cap. "Neutral" is used when there are relatively equal weightings of BUYs and SELLs.

Disclosures:

บริษัทหลักทรัพย์ ธนชาติ จำกัด (มหาชน) ทำหน้าที่เป็นผู้ดูแลสภาพคล่อง (Market Maker) และผู้ออกใบสำคัญแสดงสิทธิอนุพันธ์ (Derivative Warrants) โดยปัจจุบันบริษัทเป็นผู้ออกและเสนอขาย Derivative Warrants จำนวน 88 หลักทรัพย์ ได้แก่ ADVANC16C2211A, ADVANC16C2301A, ADVANC16C2302A, AMATA16C2212A, AOT16C2212A, AOT16C2302A, BANPU16C2212A, BANPU16C2302A, BBL16C2212A, BCH16C2211A, BGRIM16C2212A, BGRIM16C2301A, BGRIM16C2302A, BH16C2212A, BH16C2212B, BLA16C2212A, BLA16C2302A, BTS16C2301A, CBG16C2301A, CBG16C2301B, CBG16C2302A, COM716C2211A, COM716C2211B, COM716C2211C, COM716C2302A, CPALL16C2211A, CPN16C2301A, CRC16C2303A, DOHOME16C2301A, DOHOME16C2303A, DTAC16C2212A, EA16C2211A, EA16C2303A, ESSO16C2302A, FORTH16C2211A, GPSC16C2301A, GPSC16C2302A, GULF16C2301A, GULF16C2302A, GULF16C2302B, GUNKUL16C2301A, GUNKUL16C2302A, HANA16C2211A, HANA16C2301A, HANA16C2303A, IVL16C2211A, IVL16C2212A, IVL16C2301A, JMART16C2211A, JMART16C2303A, JMT16C2211A, JMT16C2302A, KBANK16C2211A, KBANK16C2301A, KBANK16C2302A, KCE16C2211A, KCE16C2301A, KCE16C2301B, KCE16C2302A, KTB16C2303A, KTC16C2211A, MINT16C2211A, MINT16C2301A, MINT16C2302A, MTC16C2212A, MTC16C2301A, PSL16C2212A, PTG16C2211A, PTTEP16C2212A, PTTEP16C2303A, SAWAD16C2211A, SAWAD16C2302A, SCB16C2211A, SCB16C2301A, SCGP16C2212A, SCGP16C2303A, SET5016C2212A, SET5016C2212B, SET5016C2212C, SET5016P2212A, SET5016P2212B, SINGER16C2212A, SPRC16C2212A, TIDLOR16C2212A, TOP16C2211A, TRUE16C2212A, TTA16C2211A, VG16C2301A (underlying securities are (ADVANC, AMATA, AOT, BANPU, BBL, BCH, BGRIM, BH, BLA, BTS, CBG, COM7, CPALL, CPN, CRC, DOHOME, DTAC, EA, ESSO, FORTH, GPSC, GULF, GUNKUL, HANA, IVL, JMART, JMT, KBANK, KCE, KTB, KTC, MINT, MTC, PSL, PTG, PTTEP, SAWAD, SCB, SCGP, SET50, SINGER, SPRC, TIDLOR, TOP, TTA, VG, TRUE). และบริษัทจัดทำบทวิเคราะห์ของหลักทรัพย์อ้างอิงดังกล่าว จึงมีส่วนได้ส่วนเสียหรือมีความขัดแย้งทางผลประโยชน์ (conflicts of interest) นอกจากนี้ นักลงทุนควรศึกษารายละเอียดในหนังสือชี้ชวนของใบสำคัญแสดงสิทธิอนุพันธ์ดังกล่าวก่อนตัดสินใจลงทุน

หมายเหตุ: บริษัท ทูนคราชา จำกัด (TCAP) เป็นผู้ถือหุ้นรายใหญ่ของ บริษัท Thanachart SPV1 Co. Ltd โดยถือหุ้นในสัดส่วนร้อยละ 100 และ TCAP เป็นผู้ถือหุ้นรายใหญ่ของ บริษัทหลักทรัพย์ ธนชาติ จำกัด (มหาชน) โดยถือหุ้นในสัดส่วนร้อยละ 89.96 โดย ทูนคราชา จำกัด (TCAP) และ บริษัท Thanachart SPV1 Co. Ltd มี สัดส่วนการถือหุ้น บริษัท ราชธานีลีซซิ่ง จำกัด (มหาชน) (THANI) ทั้งทางตรงและทางอ้อม ร้อยละ 60 และเป็นผู้ถือหุ้นใหญ่ของ THANI

บริษัททูนคราชา จำกัด (TCAP), ธนาคารทหารไทยธนชาติ จำกัด (มหาชน) (TTB) เป็นบริษัทที่มีความเกี่ยวข้องกับบริษัทหลักทรัพย์ธนชาติ จำกัด (มหาชน) (TNS) โดย TCAP เป็นผู้ถือหุ้น ร้อยละ 89.96 ใน TNS และ ถือหุ้นใน TTB ร้อยละ 24.33 ดังนั้น การจัดทำบทวิเคราะห์ของหลักทรัพย์ดังกล่าว จึงมีส่วนได้ส่วนเสียหรือมีความขัดแย้งทางผลประโยชน์ (conflicts of interest)

บริษัททูนคราชา จำกัด (TCAP) บริษัท ราชธานีลีซซิ่ง จำกัด (มหาชน) (THANI) บริษัท เอ็ม บี เค (มหาชน) (MBK) และบริษัท ปทุมโรซมิล แอนด์ แกรนารี จำกัด (มหาชน) (PRG) เป็นบริษัทที่มีความเกี่ยวข้องกับบริษัทหลักทรัพย์ธนชาติ จำกัด (มหาชน) ดังนั้น การจัดทำบทวิเคราะห์ของหลักทรัพย์ดังกล่าว จึงมีส่วนได้ส่วนเสียหรือมีความขัดแย้งทางผลประโยชน์ (conflicts of interest)

หมายเหตุ: * บริษัทหลักทรัพย์ธนชาติ จำกัด (มหาชน) (TNS) และ บริษัท ทูนคราชา จำกัด (มหาชน) TCAP มีกรรมการร่วมกันได้แก่ นายสมเจตน์ หมูศิริเลิศ ซึ่งทำหน้าที่กรรมการผู้จัดการใหญ่ของ TCAP และ ทำหน้าที่ ประธานกรรมการบริษัท และประธานกรรมการบริหาร TNS อย่างไรก็ตาม บทวิเคราะห์นี้ได้ถูกจัดทำขึ้นบนสมมติฐานของฝ่ายวิจัยของ TNS"

หมายเหตุ: * บริษัทหลักทรัพย์ธนชาติ จำกัด (มหาชน) (TNS) และ บริษัท จัดการและพัฒนาทรัพยากรน้ำภาคตะวันออก จำกัด (มหาชน) EASTW มีกรรมการร่วมกันได้แก่ นางอติวีณี ไตลิ่งคะ ซึ่งทำหน้าที่ กรรมการตรวจสอบของ EASTW และ ทำหน้าที่ กรรมการบริษัท กรรมการบริหารของ TNS อย่างไรก็ตาม บทวิเคราะห์นี้ได้ถูกจัดทำขึ้นบนสมมติฐานของฝ่ายวิจัยของ TNS"

หมายเหตุ: ** "บริษัทหลักทรัพย์ธนชาติ จำกัด (มหาชน) (TNS) เป็นผู้จัดการการจัดจำหน่าย หุ้นกึ่งนิรละปะชื่อผู้ถือ ประเภทไม่ด้อยสิทธิ ไม่มีหลักประกัน มีผู้แทนผู้ถือหุ้นกู้ "หุ้นกู้ บริษัท สหกลีคิวิเมนต์ จำกัด (มหาชน) ครั้งที่ 1/2562 ครบกำหนดไถ่ถอนปี พ.ศ. 2565" ที่ออกโดย บริษัท สหกลีคิวิเมนต์ จำกัด (มหาชน) (SQ) ดังนั้น การจัดทำบทวิเคราะห์ของหลักทรัพย์ดังกล่าว จึงอาจมีส่วนได้ส่วนเสียหรือมีความขัดแย้งทางผลประโยชน์ (conflicts of interest)"

หมายเหตุ: ** "บริษัทหลักทรัพย์ธนชาติ จำกัด (มหาชน) (TNS) ผู้จัดการการจัดจำหน่ายหุ้นกู้ หุ้นกึ่งนิรละปะชื่อผู้ถือ ประเภทไม่ด้อยสิทธิ ไม่มีประกัน และมีผู้แทน ผู้ถือหุ้นกู้ของ บริษัท สวนอุตสาหกรรมโรจนะ จำกัด (มหาชน) (ROJNA) ครั้งที่ 3/2562 ครบกำหนดไถ่ถอนปี พ.ศ. 2566" ที่ออกโดย บริษัท สวนอุตสาหกรรมโรจนะ จำกัด (มหาชน) ดังนั้น การจัดทำบทวิเคราะห์ของหลักทรัพย์ดังกล่าว จึงอาจมีส่วนได้ส่วนเสียหรือมีความขัดแย้งทางผลประโยชน์ (conflicts of interest)

Thanachart Research Team

หัวหน้าฝ่าย

พิมพ์ผกา นิจการุณ, CFA
Tel: 662-779-9199
pimpaka.nic@thanachartsec.co.th

Strategy, ประกัน, กระดาษ

จักร เรื่องสินทรัพย์
Tel: 662-779-9104
chak.reu@thanachartsec.co.th

สาธารณูปโภค, สื่อสาร

ณัฐภาพ ประสิทธิ์สุขสันต์
Tel: 662-483-8296
nuttapop.Pra@thanachartsec.co.th

อิเล็กทรอนิกส์, อาหาร, เครื่องดื่ม, เติมน้ำมัน

พัทธดนย์ บุณนาค
Tel: 662-483-8298
pattadol.bun@thanachartsec.co.th

อสังหาริมทรัพย์, พาณิชยกรรม

พรรณารายณ์ ดิยะพิทยารัตน์
Tel: 662-779-9109
phanarai.von@thanachartsec.co.th

ยานยนต์, นิคมฯ, Property Fund, REITs, บันเทิง

รดา ลิ้มสุทธิวันภูมิ
Tel: 662-483-8297
rata.lim@thanachartsec.co.th

ธนาคาร, ธุรกิจการเงิน

สรัชดา ศรีทรง
Tel: 662-779-9106
sarachada.sor@thanachartsec.co.th

ขนส่ง, รับเหมา

ศักดิ์สิทธิ์ พัฒนานารักษ์
Tel: 662-779-9112
saksid.pha@thanachartsec.co.th

Small Cap, การแพทย์, โรงแรม

ศิริพร อรุโณทัย
Tel: 662-779-9113
siriporn.aru@thanachartsec.co.th

พลังงาน, บีโตร์เคมี

ยุพาพรรณ พลพรประเสริฐ
Tel: 662-779-9110
yupapan.pol@thanachartsec.co.th

นักวิเคราะห์, แพลตฟอร์ม

ลาภินี ทิพยมณฑล
Tel: 662-779-9115
lapinee.dib@thanachartsec.co.th

กลยุทธ์การลงทุน

อดิศักดิ์ ผู้พิพัฒนทรัพย์กุล, CFA
Tel: 662-779-9120
adisak.phu@thanachartsec.co.th

วิเคราะห์เทคนิค

ภัทรวัลลี หวังมิ่งมาศ
Tel: 662-779-9105
pattarawan.wan@thanachartsec.co.th

วิเคราะห์ทางเทคนิค

วิชานันท์ ธรรมบำรุง
Tel: 662-779-9123
witchanan.tam@thanachartsec.co.th

กลยุทธ์การลงทุน

เถลิงศักดิ์ คูเจริญไพศาล
Tel: 662-483-8304
thaloengsak.kuc@thanachartsec.co.th

วิเคราะห์เชิงปริมาณ

สิทธิเชษฐ รุ่งรัศมีพัฒน์
Tel: 662-483-8303
sittichet.run@thanachartsec.co.th

ผู้ช่วยนักวิเคราะห์-กลยุทธ์การลงทุน

นลินภรณ์ คลังเปรมจิตต์
Tel: 662-779-9107
nariporn.kla@thanachartsec.co.th

Data Support Team

มณฑุดี เพชรแสงใสกุล

Tel: 662-779-9108
monrudee.pet@thanachartsec.co.th

เกษมรัตน์ จิตกุลศ

Tel: 662-779-9118
kasemrat.jit@thanachartsec.co.th

วราทิพย์ รุ่งประดับวงศ์

Tel: 662-779-9114
varathip.run@thanachartsec.co.th

สุนทร รักษาวัต

Tel: 662-779-9117
sunet.rak@thanachartsec.co.th

สุขสวัสดิ์ ลิมาวงษ์ปราณี

Tel: 662-779-9116
suksawat.lim@thanachartsec.co.th

สุจินตนา สถาพร

Tel: 662-779-9198
sujintana.sth@thanachartsec.co.th

Thanachart Securities Pcl.

Research Team

19 Floor, MBK Tower

444 Phayathai Road, Pathumwan Road, Bangkok 10330

Tel: 662 -779-9119

Email: thanachart.res@thanachartsec.co.th