



ลู่แกว่งตั้งหลัก เพื่อซิกแซกขึ้นต่อ

ดัชนี SET ลู่แกว่งตั้งหลัก โดยมีด่านที่ 1,633 ทะลุได้ มีลู่กลับขึ้นไปทดสอบ 1,640 และ/หรือ 1,643 ที่ต้องฝ่าต่อไป อาจดูด้านของ SET50 ที่ 996 ทะลุได้ ด้านต่อไปมีที่ 1,003 และ 1,006 ประกอบด้วย รวมถึงกรอบของหุ้นหลักที่มี Update ด้านล่างประกอบ อย่างไรก็ตาม คำแนะนำ ยังเสี่ยงแกว่ง ผสมเลือกหุ้นเป็นตัว ๆ ต่อไป สำหรับหมวด Electronics ลู่ตั้งหลักขยับขึ้นต่อไปที่ ละด้านดูรูปและรายละเอียดด้านใน หุ้นแนะนำวันนี้ AH, COM7 & JKN



ภัทรวัลย์ หวังมิ่งมาต
Senior Technical Analyst

วิชพันธ์ ธรรมบำรุง
Technical Analyst

ดัชนี SET ลู่แกว่งตั้งหลัก โดยมีด่านที่ 1,633 ทะลุได้ มีลู่กลับขึ้นไปทดสอบ 1,640 และ/หรือ 1,643 ในรูป A ที่ต้องฝ่าต่อไป โดยดูด้านของ SET50 ที่ 996 ทะลุได้ มีลู่ขึ้นไปทดสอบ 1,003 และ/หรือ 1,006 ในรูป B ประกอบด้วย ส่วนแนวรับอาจขยับขึ้นมาที่ 1,624 และ/หรือ 1,620 นอกจากนี้ ในการลู่ ก็ยังต้องจับตา และดูอาการของหุ้นหลักทั้งธนาคารที่แกว่งตั้งหลักที่เขตแนวรับในรูป C และพลังงานอาจดูอาการ PTT ที่เขตแนวรับสำรองแถวๆ 32.75 ในรูป D ควบคู่ไปด้วย สำหรับคำแนะนำ ยังเสี่ยงแกว่งลู่ต่อ ผสมเลือกหุ้นเป็นตัว ๆ ต่อไป

สำหรับธนาคารลู่แกว่งตั้งหลักที่เขตแนวรับ 378-375 ในรูป.C ด้านมีที่ 383-384 และ 389 ที่ต้องฝ่าต่อไป ในการลู่อาจดู Update หุ้นเหล่านี้ประกอบ KBANK พยายามทรงตัวแถวๆ แนวรับสำรอง 144 โดยมีด่านที่ 147 และ 149-150 ที่ต้องฝ่าขึ้นไป กรณี 144 ยืนไม่อยู่ แนวรับต่อไปมีที่ 142-140 BBL พยายามยืนแถวๆ แนวรับสำรอง 142.50 โดยมีด่านที่ 145.5 และ 147 ที่ต้องฝ่าขึ้นไป กรณีหลุด 142.50 แนวรับต่อไปที่ 140-139 SCB ดูแนวรับที่ 103.50 และ/หรือ 102 โดยมีด่านที่ 107.50 และ 108.5-109 ที่ต้องฝ่าขึ้นไป สำหรับ KTB ลู่แกว่งซิกแซกขึ้นต่อ แนวรับมีที่ 17.4-17.3 และ 16.9 โดยมีด่านที่ 18 ทะลุได้ ด้านต่อไปมีที่ 18.4 และ/หรือ 19

และพลังงานแกว่งถอยลงมา มีแนวรับที่ 24,820 และ/หรือ 24,600 โดยมีด่านที่ 25,502 และ 25,738 ที่ต้องฝ่าต่อไป ส่วนหนึ่งอาจดูอาการแนวรับของ PTT ที่ 32.75 ในรูป.D โดยมีด่านที่ 35 และ/หรือ 36-36.25 และ PTTEP หลุด 185 ลงมา อาจแกว่งต่อลงไปทดสอบ 180 โดยมีด่านที่ 191, 193 และ 195 ที่ต้องฝ่าต่อไป

แนวต้าน 1,633, 1,640 และ 1,643 แนวรับ 1,624, 1,620 และ 1,618



BUY:

- AH** เข้าส่วนหนึ่ง และรอรับเพิ่มที่ 31.5 เล็งแบ่งทำกำไรที่ 34 และ 36 (Stoploss ถ้าหลุด 28.5 (1/2))
- COM7** เข้า เล็งแบ่งทำกำไรที่ 36 และ 38 (Stoploss ถ้าหลุด 29 (1/2))
- JKN** เข้าส่วนหนึ่ง และรับเพิ่มเมื่อทะลุ 5.25 เล็งแบ่งทำกำไรที่ 5.7 และ 6.1 (Stoploss ถ้าหลุด 4.6 ลงมา)

Add Stoploss line :

n/a

SELL:

n/a

SECTOR to watch:

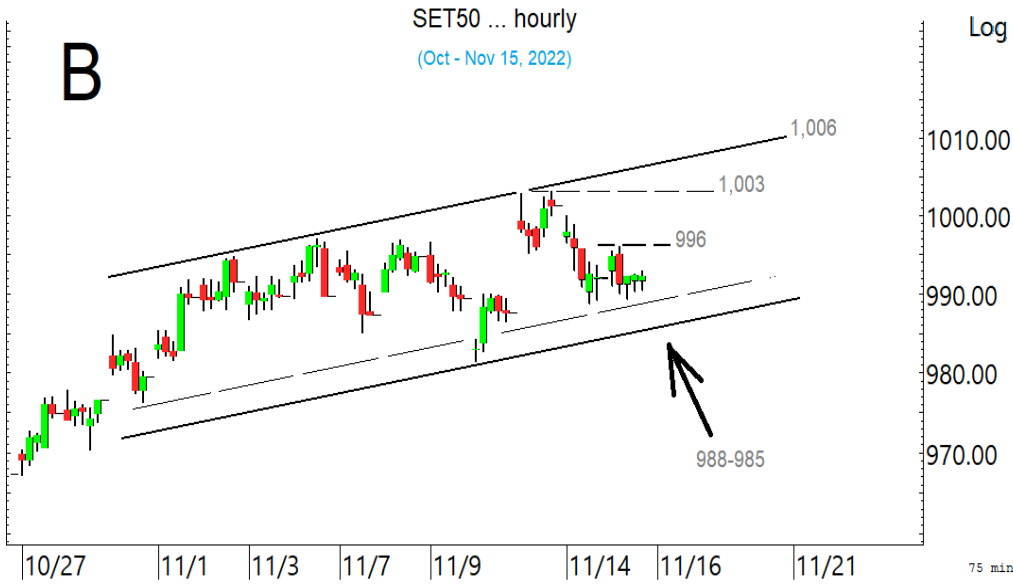
Electronics :

DELTA, HANA, KCE, CCET, NEX, SMT, SVI & TEAM

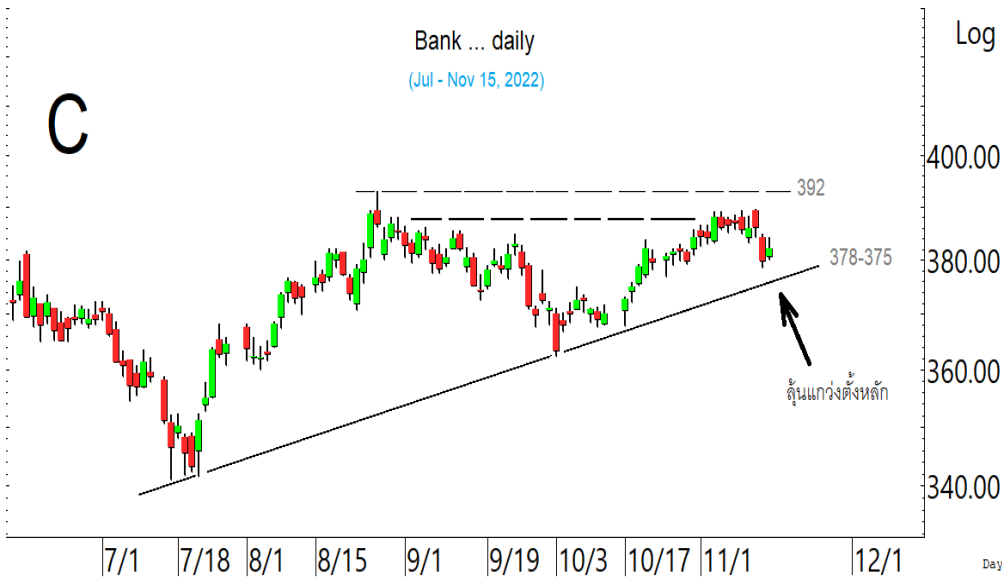
Day Trade:

AH, SAT, BEM, JWD, CBG, CENTEL, COM7, DOHOME, ILM, JKN & VGI

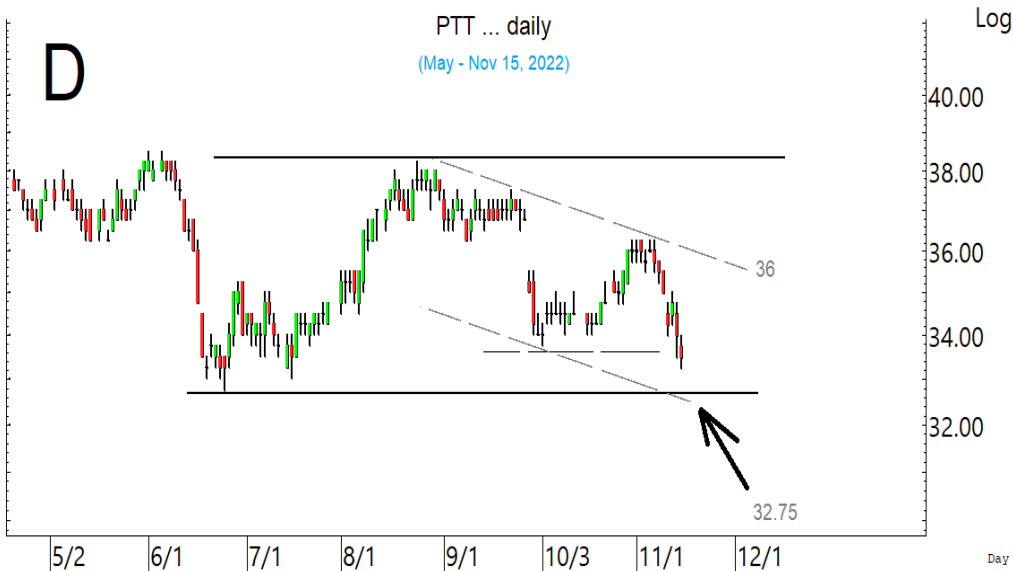
ดัชนี SET ลู่แกว่งเพื่อตั้งหลักซิกแซกขึ้นต่อ



SET50 สิ้นแกว่งตั้งหลัก ทะลุ 996 ได้ มีลุ้นกลับขึ้นไปทดสอบ 1,003 และ/หรือ 1,006 ที่ต้องฝ่าต่อขึ้นไป

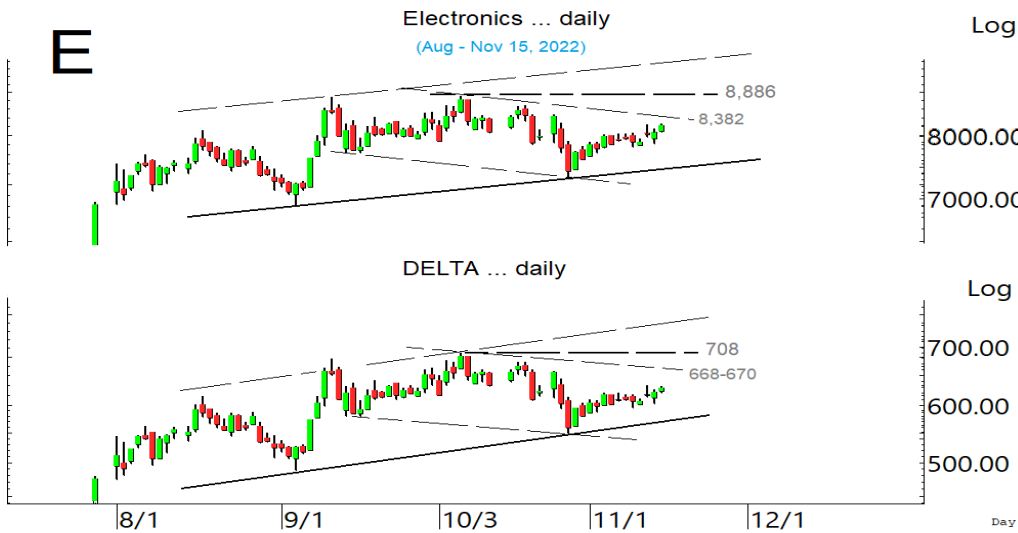


ดัชนีธนาคาร สิ้นแกว่งเพื่อตั้งหลัก ชักแซกขึ้นต่อ

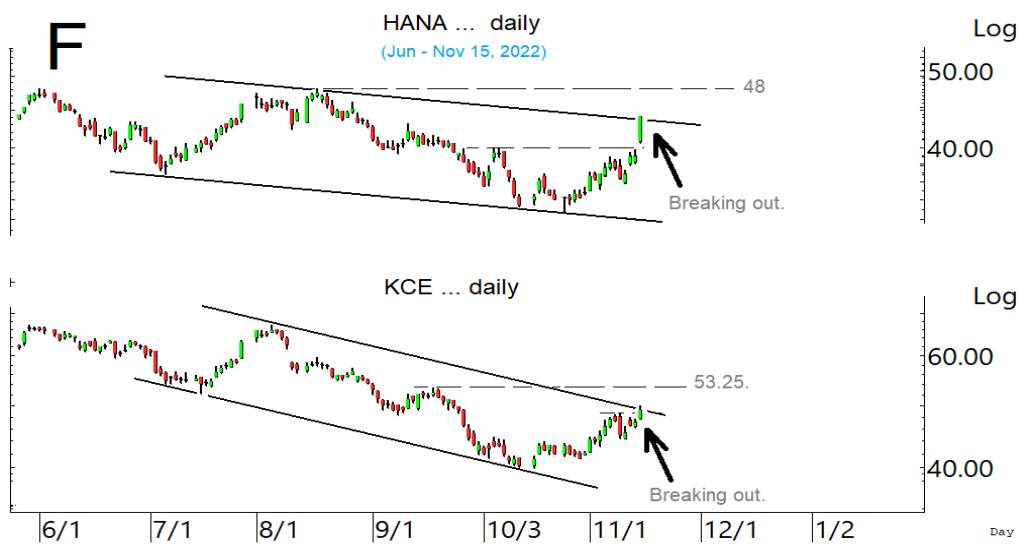


พลังงาน ส่วนหนึ่งอาจดูอาการที่ เขตแนวรับสำรองของ PTT ประกอบ

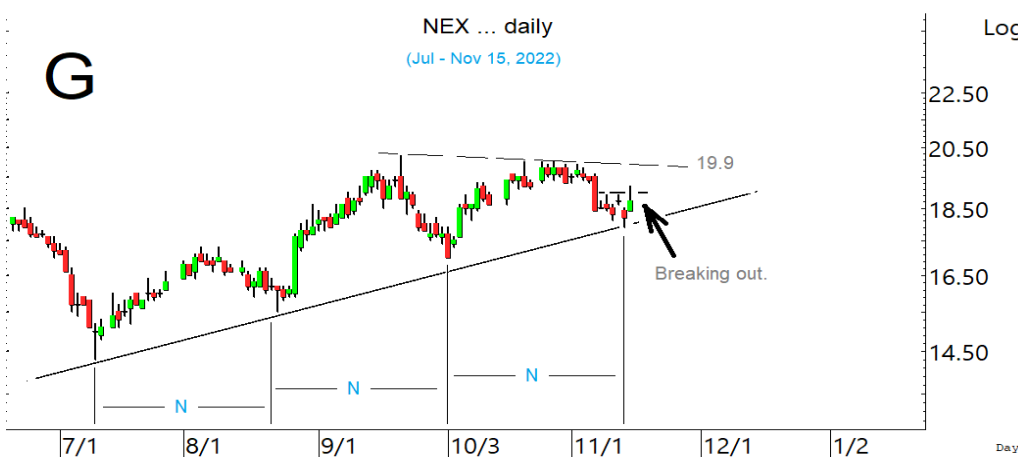
SECTOR to watch : หมวด **Electronics** ลุ้นขยับขึ้นต่อ โดยมีด้านที่ 8,382 และ 8,592 ทะลุได้ มีลุ้นขึ้นไป 8,886 ในรูป E ที่ต้องฝ่าต่อขึ้นไป โดยอาจดูด้านของ **DELTA** ที่ 638 และ 646 ทะลุได้ มีลุ้นขึ้นไป 668-670 ในรูปที่ต่อขึ้นไป แนวรับอาจมีที่ 620 และ/หรือ 610 **HANA** ทะลุต่อขึ้นมา ด้านต่อไปมีที่ 46 และ/หรือ 48 ในรูป F แนวรับอาจมีที่ 42 และ/หรือ 40-39.75 และ **KCE** เริ่มทะลุนิดๆ ด้านต่อไปมีที่ 50.5-51 และ/หรือ 53.25 ในรูป แนวรับมีที่ 46.25 ส่วน **CCET** เริ่มตั้งหลัก โดยมีด้านที่ 2.34 และ 2.40 แนวรับมีที่ 2.24 **NEX** ตั้งหลักขึ้นมา ด้านที่ 19.2, 19.6 และ 19.9 ในรูป.G ที่ต้องฝ่าต่อขึ้นไป **SMT** แกว่งที่ด้าน 5.55 ทะลุได้ อาจต่อไป 6-6.1 ระวังแกว่งถ้าหลุด 5.00 **SVI** ขยับต่อขึ้นมา มีด้านที่ 10 และ 10.50-10.7 ทะลุได้ ด้านต่อไปมีที่ 11.7 หรือสูงกว่านั้น แนวรับมีที่ 9.4 และ **TEAM** แกว่งที่ด้าน 4.88 ทะลุได้ อาจต่อไป 5.05 และ/หรือ 5.35 หรือสูงกว่านั้น แนวรับอาจมีที่ 4.66 และ/หรือ 4.50



หมวด **Electronics** ลุ้นขยับขึ้นต่อ ไปที่ละด้าน โดยดูด้าน **DELTA** ประกอบ



รวมถึง **HANA** และ **KCE** ที่ค่อยๆ ทะลุต่อขึ้นมาควบคุมไปด้วย

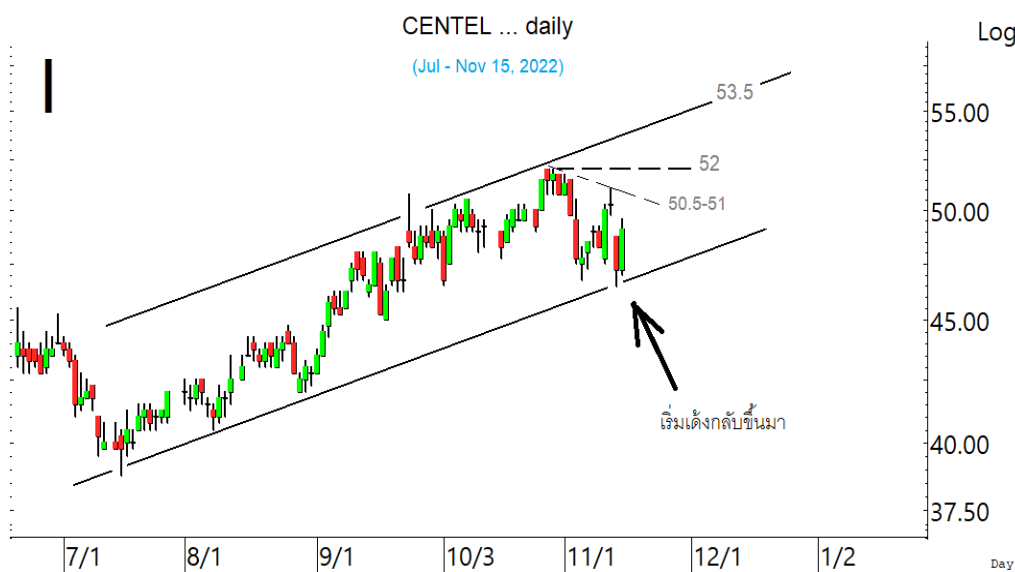


NEX เริ่มตั้งหลัก ที่ต้องค่อยๆ ลุ้น ฝาด้านต่อขึ้นไป

ในหุ้นเป็นตัวๆ อื่น ๆ ที่ดูมีลู่ หรือที่ต้องระวัง ก็ดูกรอบแนวรับแนวต้านเหล่านี้ประกอบ และ/หรืออาจใช้เป็นกรอบในการ Trading ได้ : **AH** ทะลุขึ้นมา มีด่านต่อไปที่ 34.25 ในรูป.H ทะลุได้ ด่านต่อไปมีที่ 36-36.50 ที่ต้องฝ่าต่อไป แนวรับอาจมีที่ 31.50 และ/หรือ 30-29.50 **SAT** ตั้งหลักขึ้นมา มีด่านที่ 21.5 และ 21.8 ที่ต้องฝ่าต่อไป แนวรับอาจมีที่ 20.4 **BEM** แกว่งที่ด่าน 9.65 ทะลุได้ ด่านต่อไปมีที่ 9.9-10 แนวรับอาจมีที่ 9.35 **JWD** ตั้งหลักขยับขึ้นมาที่ด่าน 20.1-20.2 และ/หรือ 20.6 ทะลุได้จากกลับขึ้นไปทดสอบ 21.6 หรือสูงกว่านั้น แนวรับอาจมีที่ 19.6 และ/หรือ 19.3 **CBG** เริ่มตั้งหลัก มีด่านที่ 97-97.75 และ 98.50 ที่ต้องฝ่าขึ้นไป แนวรับอาจมีที่ 93.75 **CENTEL** เริ่มตั้งหลักจากเขตแนวรับ โดยมีด่านที่ 50.5-51 และ 52 ในรูป I ที่ต้องฝ่าต่อไป แนวรับอาจมีที่ 46.75 **COM7** ตั้งหลักขึ้นมา มีด่านต่อไปที่ 33 และ 34.25 ที่ต้องฝ่าต่อไป **DOHOME** ขยับต่อขึ้นมา ทะลุ 14 ได้ ด่านต่อไปมีที่ 14.4 และ/หรือ 14.9 ระวังแกว่งถ้าหลุด 13.40 ลงมา **ILM** เริ่มขยับขึ้นมา มีด่านที่ 18.6-18.7 และ 19 แนวรับอาจมีที่ 17.4 และ/หรือ 16.9 **JKN** เด้งกลับขึ้นมา มีด่านต่อไปที่ 5.10 และ 5.25 ที่ต้องฝ่าต่อไป แนวรับถ้าแถวๆ 4.92 ยืนไม่อยู่ อาจมีที่ 4.74 **VGI** ทะลุแรงขึ้นมาที่ด่าน 4.32 และ/หรือ 4.36 ทะลุได้ ด่านต่อไปอาจมีที่ 4.50 ระวังแกว่งถ้าหลุด 4.18 อาจถอยต่อไปทดสอบ 4.10-4.08 และหุ้นอื่นๆ ใน Alert ระหว่างวัน (สามารถดูได้ ใน www.thanachartsec.com)



AH ทะลุขึ้นมา ลู่ตั้งหลักชึกแซก ขึ้นต่อ



CENTEL เด้งกลับขึ้นมาดี ที่ต้องลู่ ต่อขึ้นไปทีละด่าน

หุ้นแนะนำ เข้า AH, COM7 & JKN

Note: เราจะตาม Update หุ้นที่เราแนะนำให้จนปิด Position โดยในกรณีที่ตุ้มผิด อาจต้องขอให้ Stop loss

Stocks	Date	Comment	Target	Stoploss
AH	Nov 16	เข้าส่วนหนึ่ง และรอรับเพิ่มที่ 31.50 เล็งแบ่งทำกำไรที่ 34 และ 36	Will update	ถ้าหลุด 28.5 (1/2)
COM7	Nov 16	เข้า เล็งแบ่งทำกำไรที่ 36 และ 38	Will update	ถ้าหลุด 29 (1/2)
JKN	Nov 16	เข้าส่วนหนึ่ง และเข้าเพิ่มเมื่อทะลุ 5.25 เล็งแบ่งทำกำไรที่ 5.7 และ 6.1	Will update	ถ้าหลุด 4.60
Stocks	Date	Comment	Target	Stoploss
DELTA	Nov 15	ถือ เล็งแบ่งทำกำไรที่ 664 และ 686	Will update	ถ้าหลุด 596
KTB	Nov 9	ถือ เล็งแบ่งทำกำไรที่ 19 และ 19.6	Will update	ถ้าหลุด 17.3
HENG	Nov 8	ถือ เล็งแบ่งทำกำไรที่ 3.4 และ 3.50	Will update	ถ้าหลุด 2.88
PLANB	Nov 7	ถือ เล็งแบ่งทำกำไรที่ 8.2 และ 8.65	Will update	อาจมีแกว่งถ้าหลุด 7.45
MINT	Nov 7	ถือ หลังแบ่งทำกำไร เล็งแบ่งทำกำไรอีกที่ 32.75	Will update	ถ้าหลุด 28
TLI	Nov 4	ถือ เล็งแบ่งทำกำไรที่ 17.8	Will update	ถ้าหลุด 14.4
KCE	Nov 2	ถือ เล็งแบ่งทำกำไรที่ 51 และ 53	Will update	ถ้าหลุด 41&39.75
NRF	Nov 2	ถือ เล็งแบ่งทำกำไรที่ 7.6	Will update	ถ้าปิดหลุด 6.45
ASK	Oct 28	ถือ หลังรับเพิ่ม เล็งแบ่งทำกำไรที่ 37.75 และ 39	Will update	ถ้าหลุด 31.50(1/2)
BA	Oct 25	ถือ หลังรับเพิ่ม เล็งแบ่งทำกำไรที่ 16	Will update	ถ้าหลุด 13 ส่วนเพิ่ม
SCC	Oct 25	ถือ หลังรับเพิ่ม เล็งแบ่งทำกำไรที่ 350	Will update	ถ้าหลุด 333&328
TRU	Oct 21	ถือ หลังรับเพิ่ม เล็งแบ่งทำกำไรที่ 7.45 และ 8	Will update	ถ้าหลุด 6.4 และ 6
BRR	Oct 19	ถือส่วนหนึ่ง และรอสัญญาณก่อนทำอะไรเพิ่มเติม	Will update	ถ้าหลุด 6.80
HUMAN	Oct 18	ถือ เล็งแบ่งทำกำไรที่ 12.7 และ 13.40	Will update	ถ้าหลุด 10
CBG	Oct 12	ถือ หลังรับเพิ่ม เล็งแบ่งทำกำไรที่ 99	Will update	ถ้าหลุด 89 ส่วนเพิ่ม
VIBHA	Oct 10	ถือ หลังรับเพิ่ม เล็งแบ่งทำกำไรที่ 3.08 และ 3.16	Will update	ถ้าหลุด 2.78 และ 2.66
BCP	Oct 7	ถือ หลังแบ่งทำกำไร	Will update	ถ้าหลุด 28.25
ESSO	Oct 6	ถือ หลังรับเพิ่ม เล็งแบ่งทำกำไรที่ 14.6 และ 15	Will update	ถ้าหลุด 12.4
TOP	Oct 5	ถือ ที่มีอยู่ หลังเปิดหลุดและไม่ได้ลุ้นเพิ่ม	Will update	ถ้าหลุด 50
SNNP	Oct 5	ถือ หลังรับเพิ่ม เล็งแบ่งทำกำไรที่ 21.5 และ 22.2	Will update	ถ้าหลุด 19
WHA	Oct 3	ถือ หลังรับเพิ่ม เล็งแบ่งทำกำไรที่ 4.04 และ 4.24	4.24, 4.46 หรือสูงกว่านั้น	Will update
DEMCO	Sep 29	ถือ หลังรับเพิ่ม และแบ่งทำกำไรไปแล้ว เล็งแบ่งทำกำไรอีกที่ 5.1	Will update	ถ้าหลุด 4.3 และ 4.16
TISCO	Sep 20	ถือ เล็งแบ่งทำกำไรที่ 99	Will update	ถ้าหลุด 91
TEAMG	Sep 13	ถือ หลังรับเพิ่ม เล็งแบ่งทำกำไรที่ 18.4 และ 19.4	22.7 หรือ 26.75	ถ้าปิดหลุด 16.5 ส่วนเพิ่ม
SCB	Sep 6	ถือ หลังรับเพิ่ม เล็งแบ่งทำกำไรที่ 113 และ 115	119-121	ถ้าหลุด 103 และ 100
BDMS	Sep 2	ถือ เล็งแบ่งทำกำไรที่ 33.5	37 หรือสูงกว่านั้น	Will update
ZEN	Sep 1	ถือ เล็งแบ่งทำกำไรที่ 17.7 (พอร์ตระยะยาว)	Will update	ถ้าหลุด 13.9
M	Aug 31	ถือ เล็งแบ่งทำกำไรที่ 62 และ 65 (พอร์ตระยะยาว)	65, 70 หรือสูงกว่านั้น	Will update
GLOBAL	Aug 18	ถือ หลังรับเพิ่ม เล็งแบ่งทำกำไรที่ 22 และ 22.5	Will update	ถ้าปิดหลุด 19.9 ส่วนเพิ่ม
JWD	Aug 17	ถือ หลังรับเพิ่ม เล็งแบ่งทำกำไรที่ 21.6 และ 22.5	24.4 หรือ 25.75	ถ้าหลุด 18.2&15.9
KTC	Aug 10	ถือ หลังรับเพิ่ม และแบ่งทำกำไรไปแล้ว เล็งแบ่งทำกำไรอีกที่ 60.50	Will update	ถ้าหลุด 54
AAV	Jul 22	ถือ หลังรับเพิ่ม เล็งแบ่งทำกำไรที่ 3.38 และ 3.50	3.68 หรือสูงกว่านั้น	อาจมีแกว่งถ้าหลุด 3.14
CRC	Jul 22	ถือ หลังรับเพิ่ม เล็งแบ่งทำกำไรที่ 43.75 และ 45	Will update	ถ้าหลุด 40 และ 37
SISB	Jul 20	ถือ หลังรับเพิ่ม และแบ่งทำกำไรไปแล้ว เล็งแบ่งทำกำไรอีกที่ 20.2	20.2 หรือสูงกว่านั้น	ถ้าหลุด 17.4 และ 15.8
CPN	Jun 24	ถือ หลังรับเพิ่ม เล็งแบ่งทำกำไรที่ 73	Will update	ถ้าหลุด 67 & 64

หุ้นแนะนำ เข้า AH, COM7 & JKN ต่อ

Note: เราจะตาม Update หุ้นที่เราแนะนำให้จนปิด Position โดยในกรณีที่ตุ้มผิด อาจต้องขอให้ Stop loss

Stocks	Date	Comment	Target	Stoploss
BBL	Jun 13	ถือ หลังรับเพิ่ม เล็งแบ่งทำกำไรที่ 149	Will update	ถ้าหลุด 142 ส่วนเพิ่ม
EKH	May 25	ถือ หลังรับเพิ่ม เล็งแบ่งทำกำไรที่ 8.9 และ 9.7	Will update	ถ้าหลุด 8.15 และ 7.2
KAMART	May 20	ถือ หลังรับเพิ่ม เล็งแบ่งทำกำไรที่ 6.8 และ 7.05	Will update	ถ้าหลุด 5.8
OR	May 12	ถือ หลังรับเพิ่ม และ Stoploss ไปแล้ว	Will update	ถ้าหลุด 23.8
ERW	Apr 19	ถือ หลังรับเพิ่ม และแบ่งทำกำไรไปแล้ว เล็งแบ่งทำกำไรอีกที่ 4.74	4.98 หรือสูงกว่านั้น	ถ้าหลุด 4.1 ส่วนเพิ่ม
CENDEL	Mar 21	ถือ หลังรับเพิ่ม และแบ่งทำกำไรไปแล้ว เล็งแบ่งทำกำไรอีกที่ 52	59-60 ?	ถ้าหลุด 45 ส่วนเพิ่ม
BH	Feb 15	ถือ หลังรับเพิ่ม และแบ่งทำกำไรไปแล้ว	260 หรือสูงกว่านั้น	ถ้าหลุด 216 ส่วนเพิ่ม
AOT	Oct 15	ถือ หลังรับเพิ่ม และแบ่งทำกำไรไปแล้ว	76 หรือสูงกว่านั้น	Will update
KBANK	Aug 27	ถือ หลังรับเพิ่ม และแบ่งทำกำไรไปแล้ว เล็งแบ่งทำกำไรอีกที่ 152	Will update	ถ้าหลุด 140 และ 137
GULF	Nov 16	ถือ หลังรับเพิ่ม เล็งแบ่งทำกำไรที่ 61	65 หรือ 74	อาจมีแกว่งถ้าหลุด 55
EA	Nov 4	ถือ หลังรับเพิ่ม และแบ่งทำกำไรไปแล้ว เล็งแบ่งทำกำไรอีกที่ 101	110 หรือ 121-124	ถ้าหลุด 91 ส่วนเพิ่ม
PTTEP	Oct 22	ถือ หลังรับเพิ่ม และ Stoploss ไปแล้ว	199.5 หรือ 209	Will update

Disclaimers

รายงานฉบับนี้จัดทำโดยบริษัทหลักทรัพย์ธนชาติ จำกัด (มหาชน) โดยจัดทำขึ้นบนพื้นฐานของแหล่งข้อมูลที่ดีที่สุดที่ได้รับมาและพิจารณาแล้วว่าน่าเชื่อถือ ทั้งนี้มีวัตถุประสงค์เพื่อให้บริการเผยแพร่ข้อมูลแก่นักลงทุนและใช้เป็นข้อมูลประกอบการตัดสินใจซื้อขายหลักทรัพย์ แต่ไม่ได้มีเจตนาชี้แนะหรือเชิญชวนให้ซื้อหรือขายหรือประกันราคาหลักทรัพย์แต่อย่างใด ทั้งนี้รายงานและความเห็นในเอกสารฉบับนี้อาจมีการเปลี่ยนแปลงแก้ไขได้ หากข้อมูลที่ได้รับมาเปลี่ยนแปลงไป การนำข้อมูลนี้ไปปรากฏอยู่ในเอกสารฉบับนี้ ไม่ว่าจะทั้งหมดหรือบางส่วนไปทำซ้ำ ดัดแปลง แก้ไข หรือนำออกเผยแพร่แก่สาธารณชน จะต้องได้รับความยินยอมจากบริษัทก่อน

This report is prepared and issued by Thanachart Securities Public Company Limited (TNS) as a resource only for clients of TNS, Thanachart Capital Public Company Limited (TCAP) and its group companies. Copyright © Thanachart Securities Public Company Limited. All rights reserved. The report may not be reproduced in whole or in part or delivered to other persons without our written consent. Investors should use this report as one of many tools in making their investment decisions since Thanachart Securities may seek to do other business with the companies mentioned in the report. Thus, investors need to be aware that there could be potential conflicts of interest that could affect the report's neutrality.

Recommendation Structure:

Recommendations are based on absolute upside or downside, which is the difference between the target price and the current market price. If the upside is 10% or more, the recommendation is BUY. If the downside is 10% or more, the recommendation is SELL. For stocks where the upside or downside is less than 10%, the recommendation is HOLD. Unless otherwise specified, these recommendations are set with a 12-month horizon. Thus, it is possible that future price volatility may cause a temporary mismatch between upside/downside for a stock based on the market price and the formal recommendation.

For sectors, an "Overweight" sector weighting is used when we have "BUYs" on majority of the stocks under our coverage by market cap. "Underweight" is used when we have "SELLs" on majority of the stocks we cover by market cap. "Neutral" is used when there are relatively equal weightings of BUYs and SELLs.

Disclosures:

บริษัทหลักทรัพย์ ธนชาติ จำกัด (มหาชน) ทำหน้าที่เป็นผู้ดูแลสภาพคล่อง (Market Maker) และผู้ออกใบสำคัญแสดงสิทธิอนุพันธ์ (Derivative Warrants) โดยปัจจุบันบริษัทเป็นผู้ออกและเสนอขาย Derivative Warrants จำนวน 88 หลักทรัพย์ ได้แก่ ADVANC16C2211A, ADVANC16C2301A, ADVANC16C2302A, AMATA16C2212A, AOT16C2212A, AOT16C2302A, BANPU16C2212A, BANPU16C2302A, BBL16C2212A, BCH16C2211A, BGRIM16C2212A, BGRIM16C2301A, BGRIM16C2302A, BH16C2212A, BH16C2212B, BLA16C2212A, BLA16C2302A, BTS16C2301A, CBG16C2301A, CBG16C2301B, CBG16C2302A, COM716C2211A, COM716C2211B, COM716C2211C, COM716C2302A, CPALL16C2211A, CPN16C2301A, CRC16C2303A, DOHOME16C2301A, DOHOME16C2303A, DTAC16C2212A, EA16C2211A, EA16C2303A, ESSO16C2302A, FORTH16C2211A, GPSC16C2301A, GPSC16C2302A, GULF16C2301A, GULF16C2302A, GULF16C2302B, GUNKUL16C2301A, GUNKUL16C2302A, HANA16C2211A, HANA16C2301A, HANA16C2303A, IVL16C2211A, IVL16C2212A, IVL16C2301A, JMART16C2211A, JMART16C2303A, JMT16C2211A, JMT16C2302A, KBANK16C2211A, KBANK16C2301A, KBANK16C2302A, KCE16C2211A, KCE16C2301A, KCE16C2301B, KCE16C2302A, KTB16C2303A, KTC16C2211A, MINT16C2211A, MINT16C2301A, MINT16C2302A, MTC16C2212A, MTC16C2301A, PSL16C2212A, PTG16C2211A, PTTEP16C2212A, PTTEP16C2303A, SAWAD16C2211A, SAWAD16C2302A, SCB16C2211A, SCB16C2301A, SCGP16C2212A, SCGP16C2303A, SET5016C2212A, SET5016C2212B, SET5016C2212C, SET5016P2212A, SET5016P2212B, SINGER16C2212A, SPRC16C2212A, TIDLOR16C2212A, TOP16C2211A, TRUE16C2212A, TTA16C2211A, VG16C2301A (underlying securities are (ADVANC, AMATA, AOT, BANPU, BBL, BCH, BGRIM, BH, BLA, BTS, CBG, COM7, CPALL, CPN, CRC, DOHOME, DTAC, EA, ESSO, FORTH, GPSC, GULF, GUNKUL, HANA, IVL, JMART, JMT, KBANK, KCE, KTB, KTC, MINT, MTC, PSL, PTG, PTTEP, SAWAD, SCB, SCGP, SET50, SINGER, SPRC, TIDLOR, TOP, TTA, VG, TRUE). และบริษัทจัดทำบทวิเคราะห์ของหลักทรัพย์อ้างอิงดังกล่าว จึงมีส่วนได้ส่วนเสียหรือมีความขัดแย้งทางผลประโยชน์ (conflicts of interest) นอกจากนี้ นักลงทุนควรศึกษารายละเอียดในหนังสือชี้ชวนของใบสำคัญแสดงสิทธิอนุพันธ์ดังกล่าวก่อนตัดสินใจลงทุน

หมายเหตุ: บริษัท ทูนครชาติ จำกัด (TCAP) เป็นผู้ถือหุ้นรายใหญ่ของ บริษัท Thanachart SPV1 Co. Ltd โดยถือหุ้นในสัดส่วนร้อยละ 100 และ TCAP เป็นผู้ถือหุ้นรายใหญ่ของ บริษัทหลักทรัพย์ ธนชาติ จำกัด (มหาชน) โดยถือหุ้นในสัดส่วนร้อยละ 89.96 โดย ทูนครชาติ จำกัด (TCAP) และ บริษัท Thanachart SPV1 Co. Ltd มี สัดส่วนการถือหุ้น บริษัท ราชธานีลีซซิ่ง จำกัด (มหาชน) (THANI) ทั้งทางตรงและทางอ้อม ร้อยละ 60 และเป็นผู้ถือหุ้นใหญ่ของ THANI

บริษัททูนครชาติ จำกัด (TCAP), ธนาคารทหารไทยธนชาติ จำกัด (มหาชน) (TTB) เป็นบริษัทที่มีความเกี่ยวข้องกับบริษัทหลักทรัพย์ธนชาติ จำกัด (มหาชน) (TNS) โดย TCAP เป็นผู้ถือหุ้น ร้อยละ 89.96 ใน TNS และ ถือหุ้นใน TTB ร้อยละ 24.33 ดังนั้น การจัดทำบทวิเคราะห์ของหลักทรัพย์ดังกล่าว จึงมีส่วนได้ส่วนเสียหรือมีความขัดแย้งทางผลประโยชน์ (conflicts of interest)

บริษัททูนครชาติ จำกัด (TCAP) บริษัท ราชธานีลีซซิ่ง จำกัด (มหาชน) (THANI) บริษัท เอ็ม บี เค (มหาชน) (MBK) และบริษัท ปทุมโรซมิล แอนด์ แกรนารี จำกัด (มหาชน) (PRG) เป็นบริษัทที่มีความเกี่ยวข้องกับบริษัทหลักทรัพย์ธนชาติ จำกัด (มหาชน) ดังนั้น การจัดทำบทวิเคราะห์ของหลักทรัพย์ดังกล่าว จึงมีส่วนได้ส่วนเสียหรือมีความขัดแย้งทางผลประโยชน์ (conflicts of interest)

หมายเหตุ: * บริษัทหลักทรัพย์ธนชาติ จำกัด (มหาชน) (TNS) และ บริษัท ทูนครชาติ จำกัด (มหาชน) TCAP มีกรรมการร่วมกันได้แก่ นายสมเจตน์ หมูศิริเลิศ ซึ่งทำหน้าที่ กรรมการผู้จัดการใหญ่ของ TCAP และ ทำหน้าที่ ประธานกรรมการบริษัท และประธานกรรมการบริหาร TNS อย่างไรก็ตาม บทวิเคราะห์นี้ได้ถูกจัดทำขึ้นบนสมมติฐานของฝ่ายวิจัยของ TNS"

หมายเหตุ: * บริษัทหลักทรัพย์ธนชาติ จำกัด (มหาชน) (TNS) และ บริษัท จัดการและพัฒนาทรัพยากรน้ำภาคตะวันออก จำกัด (มหาชน) EASTW มีกรรมการร่วมกันได้แก่ นางอติวิณี ไตลัคคะ ซึ่งทำหน้าที่ กรรมการตรวจสอบของ EASTW และ ทำหน้าที่ กรรมการบริษัท กรรมการบริหารของ TNS อย่างไรก็ตาม บทวิเคราะห์นี้ได้ถูกจัดทำขึ้นบนสมมติฐานของฝ่ายวิจัยของ TNS"

หมายเหตุ: ** "บริษัทหลักทรัพย์ธนชาติ จำกัด (มหาชน) (TNS) เป็นผู้จัดการการจัดจำหน่าย หุ้นกึ่งนิรยะบชื่อผู้ถือ ประเภทไม่ด้อยสิทธิ ไม่มีหลักประกัน มีผู้แทนผู้ถือหุ้นกู้ "หุ้นกู้ บริษัท สหกลีควิเบเมนท์ จำกัด (มหาชน) ครั้งที่ 1/2562 ครบกำหนดไถ่ถอนปี พ.ศ. 2565" ที่ออกโดย บริษัท สหกลีควิเบเมนท์ จำกัด (มหาชน) (SQ) ดังนั้น การจัดทำบทวิเคราะห์ของหลักทรัพย์ดังกล่าว จึงอาจมีส่วนได้ส่วนเสียหรือมีความขัดแย้งทางผลประโยชน์ (conflicts of interest)"

หมายเหตุ: ** "บริษัทหลักทรัพย์ธนชาติ จำกัด (มหาชน) (TNS) ผู้จัดการการจัดจำหน่ายหุ้นกู้ หุ้นกึ่งนิรยะบชื่อผู้ถือ ประเภทไม่ด้อยสิทธิ ไม่มีประกัน และมีผู้แทน ผู้ถือหุ้นกู้ของ บริษัท สวนอุตสาหกรรมโรจนะ จำกัด (มหาชน) (ROJNA) ครั้งที่ 3/2562 ครบกำหนดไถ่ถอนปี พ.ศ. 2566" ที่ออกโดย บริษัท สวนอุตสาหกรรมโรจนะ จำกัด (มหาชน) ดังนั้น การจัดทำบทวิเคราะห์ของหลักทรัพย์ดังกล่าว จึงอาจมีส่วนได้ส่วนเสียหรือมีความขัดแย้งทางผลประโยชน์ (conflicts of interest)

Thanachart Research Team

หัวหน้าฝ่าย

พิมพ์ผกา นิจการุณ, CFA
Tel: 662-779-9199
pimpaka.nic@thanachartsec.co.th

Strategy, ประกัน, กระดาษ

จักร เรื่องสินทรัพย์
Tel: 662-779-9104
chak.reu@thanachartsec.co.th

สาธารณูปโภค, สื่อสาร

ณัฐภาพ ประสิทธิ์สุขสันต์
Tel: 662-483-8296
nuttapop.Pra@thanachartsec.co.th

อิเล็กทรอนิกส์, อาหาร, เครื่องดื่ม, เติมน้ำมัน

พัทธดนย์ บุญนา
Tel: 662-483-8298
pattadol.bun@thanachartsec.co.th

อสังหาริมทรัพย์, พาณิชยกรรม

พรรณารายณ์ ดิยะพิทยารัตน์
Tel: 662-779-9109
phanarai.von@thanachartsec.co.th

ยานยนต์, นิคมฯ, Property Fund, REITs, บันเทิง

รดา ลิ้มสุทธิวันภูมิ
Tel: 662-483-8297
rata.lim@thanachartsec.co.th

ธนาคาร, ธุรกิจการเงิน

สรัชดา ศรีทรง
Tel: 662-779-9106
sarachada.sor@thanachartsec.co.th

ขนส่ง, รับเหมา

ศักดิ์สิทธิ์ พัฒนานารักษ์
Tel: 662-779-9112
saksid.pha@thanachartsec.co.th

Small Cap, การแพทย์, โรงแรม

ศิริพร อรุโณทัย
Tel: 662-779-9113
siriporn.aru@thanachartsec.co.th

พลังงาน, ปิโตรเคมี

ยุพาพรรณ พลพรประเสริฐ
Tel: 662-779-9110
yupapan.pol@thanachartsec.co.th

นักวิเคราะห์, แพลตฟอร์ม

ลาภินี ทิพยมณฑล
Tel: 662-779-9115
lapinee.dib@thanachartsec.co.th

กลยุทธ์การลงทุน

อดิศักดิ์ ผู้พิพัฒนทรัพย์กุล, CFA
Tel: 662-779-9120
adisak.phu@thanachartsec.co.th

วิเคราะห์เทคนิค

ภัทรวัลลี หวังมีงมาศ
Tel: 662-779-9105
pattarawan.wan@thanachartsec.co.th

วิเคราะห์ทางเทคนิค

วิชานันท์ ธรรมบำรุง
Tel: 662-779-9123
witchanan.tam@thanachartsec.co.th

กลยุทธ์การลงทุน

เถลิงศักดิ์ คูเจริญไพศาล
Tel: 662-483-8304
thaloengsak.kuc@thanachartsec.co.th

วิเคราะห์เชิงปริมาณ

สิทธิเชษฐ รุ่งรัมย์พัฒน์
Tel: 662-483-8303
sittichet.run@thanachartsec.co.th

ผู้ช่วยนักวิเคราะห์-กลยุทธ์การลงทุน

นลินภรณ์ คลังเปรมจิตต์
Tel: 662-779-9107
nariporn.kla@thanachartsec.co.th

Data Support Team

มณฑุดี เพชรแสงใสกุล

Tel: 662-779-9108
monrudee.pet@thanachartsec.co.th

เกษมรัตน์ จิตกุลศ

Tel: 662-779-9118
kasemrat.jit@thanachartsec.co.th

วราทิพย์ รุ่งประดับวงศ์

Tel: 662-779-9114
varathip.run@thanachartsec.co.th

สุนทร รักษาวัต

Tel: 662-779-9117
sunet.rak@thanachartsec.co.th

สุขสวัสดิ์ ลิมาวงษ์ปราณี

Tel: 662-779-9116
suksawat.lim@thanachartsec.co.th

สุจินตนา สถาพร

Tel: 662-779-9198
sujintana.sth@thanachartsec.co.th

Thanachart Securities Pcl.

Research Team

19 Floor, MBK Tower

444 Phayathai Road, Pathumwan Road, Bangkok 10330

Tel: 662 -779-9119

Email: thanachart.res@thanachartsec.co.th