



## แกว่งยัดเยื่อ ที่ยังเสี่ยงทนแกว่งลุ้นต่อ

ดัชนี SET แกว่งยัดเยื่อ ที่ยังเสี่ยงทนแกว่งลุ้นต่อ โดยมีแนวรับที่ 1,618 และ/หรือ 1,615 และด่านที่ 1,624 และ 1,629 ทะลุได้ ด่านต่อไปมีที่ 1,633 ที่ต้องฝ่ากลับขึ้นไป ในการลุ้นส่วนหนึ่งดูแนวรับต่อไปของ SET50 ที่ 981 และ/หรือ 978 ประกอบด้วย และดูอาการหุ้นหลัก เช่น ขณะที่แบงก์หลักพยายามตั้งหลัก หุ้นแบงก์ Second-tier เริ่มตั้งหลักขึ้นมา รวมถึงหุ้นอื่น ๆ เช่น หมวด Food ที่ยังลุ้นแกว่งซิกแซกขึ้นต่อดูรูปและรายละเอียดด้านใน หุ้นแนะนำวันนี้ **TOP, KBANK & EA**



ภัทรวลัฏ์ หวังมิ่งมาต  
Senior Technical Analyst

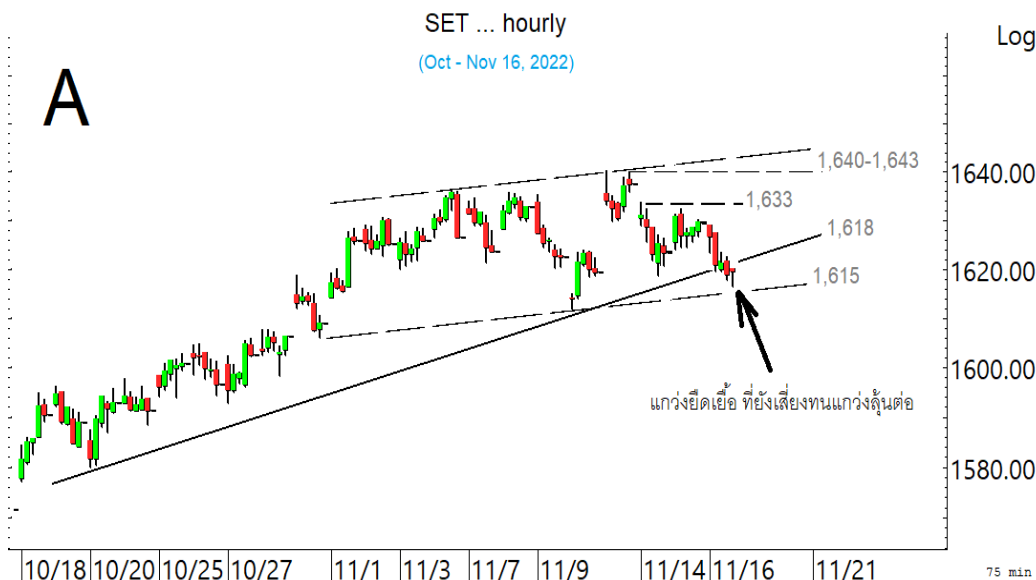
วิชพันธ์ ธรรมบำรุง  
Technical Analyst

ดัชนี SET แกว่งยัดเยื่อ โดยมีแนวรับที่ 1,618 และ/หรือ 1,615 และด่านที่ 1,624 และ 1,629 ทะลุได้ ด่านต่อไปมีที่ 1,633 ในรูป A ที่ต้องฝ่ากลับขึ้นไป ในการลุ้นส่วนหนึ่งดูแนวรับต่อไปของ SET50 ที่ 981 และ/หรือ 978 ในรูป B ประกอบด้วย รวมถึงดูอาการของหุ้นหลัก เช่น ธนาคารที่ยังลุ้นแกว่งตั้งหลักที่เขตแนวรับในรูป C โดยขณะที่แบงก์หลักพยายามตั้งหลัก หุ้นแบงก์ Second-tier เริ่มตั้งหลักขยับขึ้นมา เมื่อดูจาก KKP และ TISCO ในรูป D และหุ้นรายตัวอื่นๆ ตามที่มี Update ด้านในควบคู่ไปด้วย ส่วนคำแนะนำ ยังเสี่ยงทนแกว่งลุ้นต่อ ผสมเลือกหุ้นเป็นตัวยุ่ต่อไป โดยความเสี่ยงอาจเพิ่มขึ้นด้วย ถ้า SET หลุด 1,610 และ SET50 หลุด 981 ลงมาด้วย

สำหรับธนาคารยังลุ้นแกว่งตั้งหลักที่เขตแนวรับ 378-375 ในรูป.C ด่านมีที่ 383-384 และ 389 ที่ต้องฝ่าต่อขึ้นไป ในการลุ้นอาจดู Update หุ้นเหล่านี้ประกอบ **KBANK** พยายามทรงตัวแถวๆ แนวรับ 144 โดยมีด่านที่ 147 และ 149-150 ที่ต้องฝ่าขึ้นไป กรณี 144 ยืนไม่อยู่ แนวรับต่อไปมีที่ 142-140 **BBL** พยายามยืนแถวๆ แนวรับสำรอง 142.50 โดยมีด่านที่ 145.5 และ 147 ที่ต้องฝ่าขึ้นไป กรณีหลุด 142 แนวรับต่อไปที่ 140-139 **SCB** ดูแนวรับที่ 103.50 และ/หรือ 102 โดยมีด่านที่ 107.50 และ 108.5-109 ที่ต้องฝ่าขึ้นไป สำหรับ **KTB** ลุ้นแกว่งซิกแซกขึ้นต่อ แนวรับมีที่ 17.4-17.3 และ 16.9 โดยมีด่านที่ 18 ทะลุได้ ด่านต่อไปมีที่ 18.4 และ/หรือ 19 ส่วน **KKP** เริ่มตั้งหลัก ทะลุ 72 ได้ ด่านต่อไปมีที่ 73.75-74.50 ในรูป D แนวรับมีที่ 69.75 **TISCO** ขยับต่อขึ้นมา มีด่านที่ 98.75, 99.25 และ 100-101 ในรูป.D แนวรับอาจมีที่ 96.25 และ/หรือ 94.50

และพลังงานแกว่งถอยต่อลงมา มีแนวรับที่ 24,600 โดยมีด่านที่ 25,502 และ 25,738 ที่ต้องฝ่าต่อขึ้นไป ส่วนหนึ่งอาจดูอาการแนวรับของ **PTT** ที่ 32.75 โดยมีด่านที่ 35 และ/หรือ 36-36.25 และ **PTTEP** พยายามตั้งหลัก โดยมีด่านที่ 191, 193 และ 195 ที่ต้องฝ่าต่อขึ้นไป แนวรับอาจมีที่ 183 และ/หรือ 180

**แนวต้าน 1,624, 1,629 และ 1,633 แนวรับ 1,618, 1,615 และ 1,611**



### BUY:

**TOP** รับเพิ่มส่วนหนึ่ง และเพิ่มอีกเมื่อทะลุ 56 เล็งแบ่งทำกำไรที่ 59 (Stoploss ส่วนเพิ่มถ้าหลุด 53)

**KBANK** รับเพิ่ม เล็งแบ่งทำกำไรที่ 149.50 และ 152 (Stoploss ส่วนเพิ่มถ้าหลุด 144)

**EA** รับเพิ่ม เล็งแบ่งทำกำไรที่ 97.75 และ 99.5, 101 (Stoploss ส่วนเพิ่มถ้าหลุด 92 ลงมา)

และ **JKN** ตามรายละเอียดด้านใน

### Add Stoploss line :

n/a

### SELL:

n/a

### SECTOR to watch:

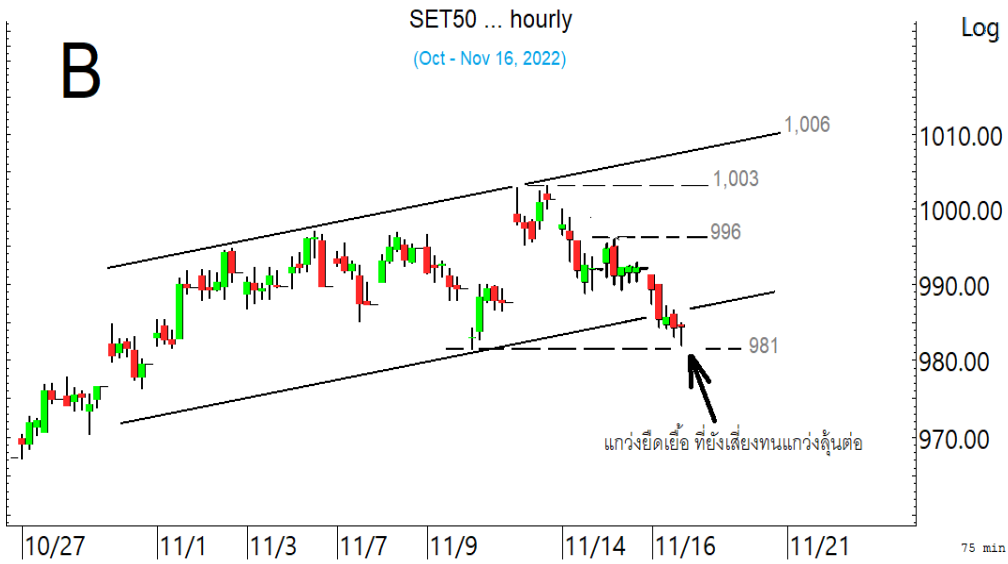
#### Food :

BR, CBG, ICHI, KBS, KSL, MINT, NRF, NSL, OSP, RBF, SNNP, TC, TFG, TKN, TU & ZEN

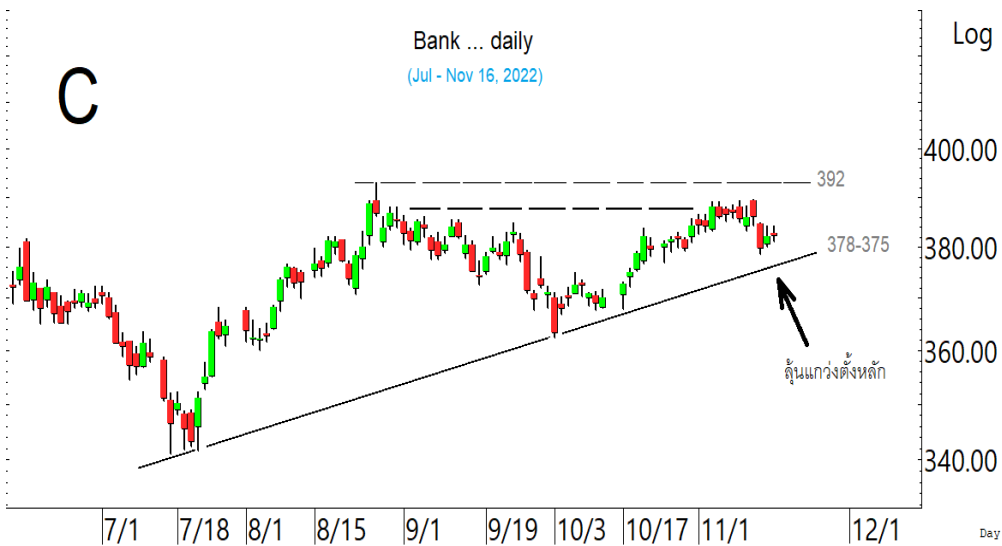
#### Day Trade:

DEMCO, ESSO, BH, EKH, HUMAN, CRC, KAMART, KISS, KTC, PLANB & SISB

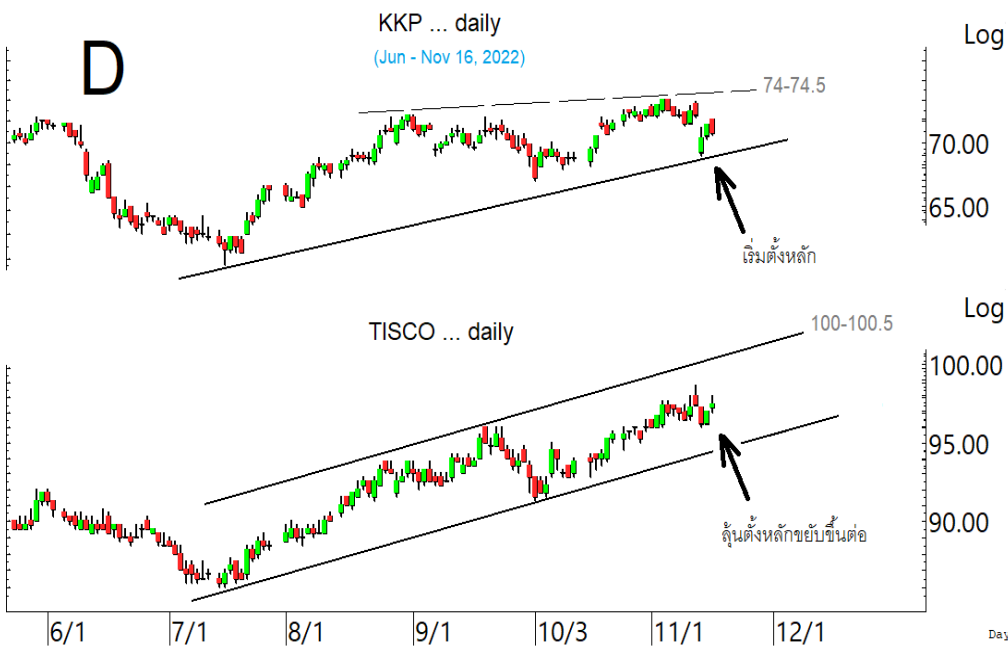
**ดัชนี SET แกว่งยัดเยื่อ ที่ยังเสี่ยงทนแกว่งลุ้นต่อ**



SET50 แกว่งต่อลงมา ดูอาการแนวรับต่อไปที่ 981 และ/หรือ 978



ดัชนีธนาคาร ลุ้นแกว่งเพื่อตั้งหลัก ชักแซกขึ้นต่อ

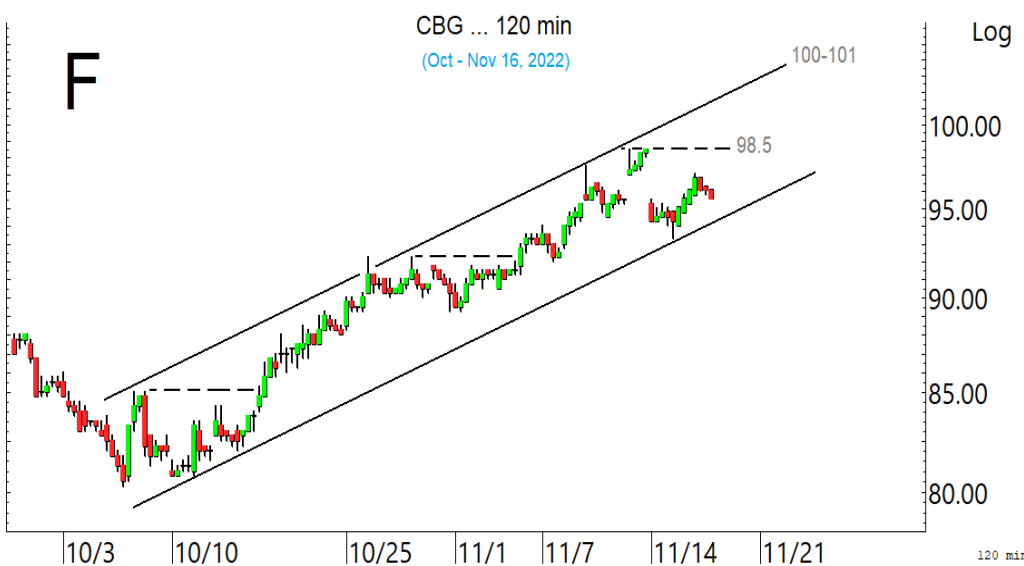


KKP และ TISCO เริ่มตั้งหลักขยับต่อขึ้นมา

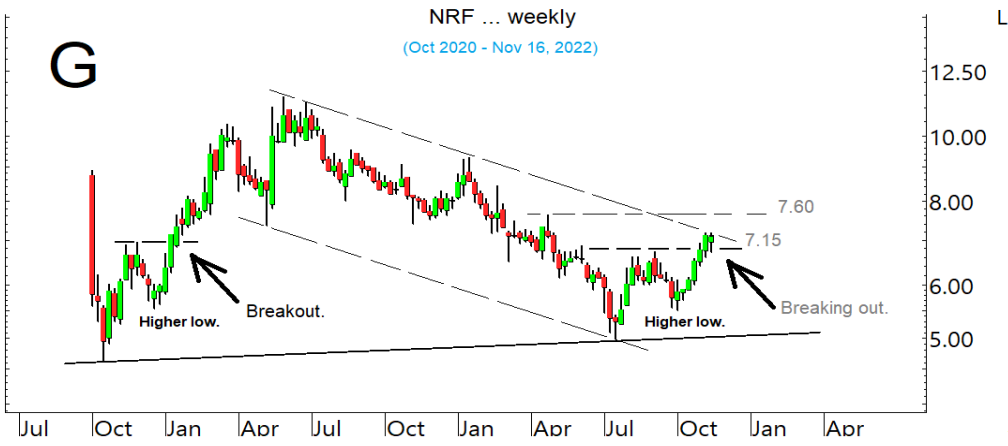
**SECTOR to watch** : หมวด **Food** ลุ้นแกว่งซิกแซกขึ้นต่อ โดยมีด่านที่ 12,798 และ 12,866 ทะลุได้ มีลุ้นขึ้นต่อไป 12,999 ที่ต้องฝ่าต่อขึ้นไปตามในรูป.E สำหรับหุ้นเป็นตัวๆ ที่ขอ Update **BR** ลุ้นขยับขึ้นต่อด้านต่อไปมีที่ 3.16 และ/หรือ 3.32-3.36 ระวังแกว่งถ้ำหลุด 2.94 แนวรับอาจมีที่ 2.82 **CBG** ลุ้นซิกแซกขึ้นต่อ โดยมีด่านที่ 97 และ 98.50 ในรูป F ที่ต้องฝ่าขึ้นไป แนวรับมีที่ 94.25 และ 93.25 **ICHI** ชะลอที่ด่าน 11.6 ทะลุได้ ด้านต่อไปมีที่ 12.2 แนวรับอาจมีที่ 10.8 และ/หรือ 10.5 **KBS** เติ่งแรงขึ้นมาในเขตด่าน 4.82 ทะลุได้ ด้านต่อไปมีที่ 5.05 ระวังแกว่งถ้ำหลุด 4.48 **KSL** กำลังตั้งหลัก ทะลุด่าน 3.78 ได้ ด้านต่อไปมีที่ 3.88 และ 3.98 ระวังแกว่งถ้ำหลุด 3.62 **MINT** ทดสอบด่านที่ 31.5 ทะลุได้ ด้านต่อไปมีที่ 33 แนวรับมีที่ 29.25-29 **NRF** เติ่งขึ้นมาดีจากแนวรับระยะยาว ขึ้นมาที่ด่าน 7.15 ทะลุได้ ด้านต่อไปมีที่ 7.6 ในรูป G หรือสูงกว่านั้น แนวรับอาจมีที่ 6.8 **NSL** เติ่งขึ้นมาที่ด่าน 21.5 ทะลุได้ ด้านต่อไปมีที่ 22 และ 23.2 แนวรับอาจมีที่ 20.3 **OSP** ตั้งหลักขึ้นมา มีด่านที่ 29-29.25 และ 31.25 แนวรับอาจมีที่ 27 **RBF** ขึ้นมาที่ด่าน 12.9-13 ทะลุได้ ด้านต่อไปมีที่ 13.5 ระวังแกว่งถ้ำหลุด 11.8 **SNNP** ลุ้นซิกแซกขึ้นต่อ มีด่านที่ 20.9 และ 21.5 ทะลุได้ ด้านต่อไปมีที่ 23 แนวรับมีที่ 19.9 **TC** ทะลุขึ้นมา มีด่านต่อไปที่ 18.3 และ/หรือ 21 ระวังแกว่งถ้ำหลุด 15.4 **TFG** ตั้งหลักต่อขึ้นมา ด้านต่อไปมีที่ 5.65 และ 5.8 ระวังแกว่งถ้ำหลุด 5.2 ลงมา **TKN** ทะลุลอยขึ้นมา มีด่านต่อไปที่ 10.6 และ/หรือ 11.4 แนวรับอาจมีที่ 9.8 และ/หรือ 9.4 ระวังแกว่งถ้ำหลุด 8.8 ลงมา **TU** พยายามตั้งหลัก โดยมีด่านที่ 17.5 และ 17.8 ระวังแกว่งถ้ำหลุด 16.4 และ **ZEN** แกว่งที่ด่าน 17.4 ทะลุได้ ด้านต่อไปมีที่ 19.2 แนวรับมีที่ 16-15.7



หมวด **Food** ลุ้นแกว่งซิกแซกขึ้นต่อ

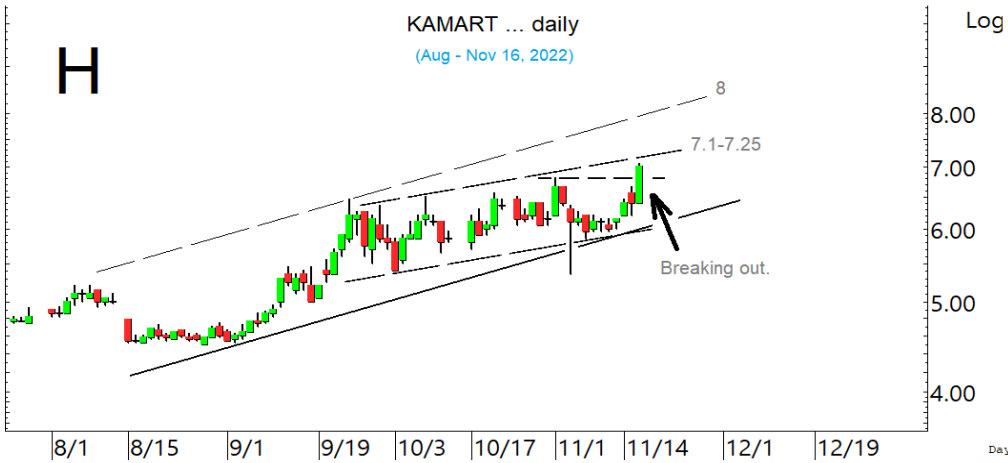


**CBG** ลุ้นซิกแซกขึ้นต่อ ทะลุ 98.5 ได้ มีลุ้นขึ้นต่อไป 100-101

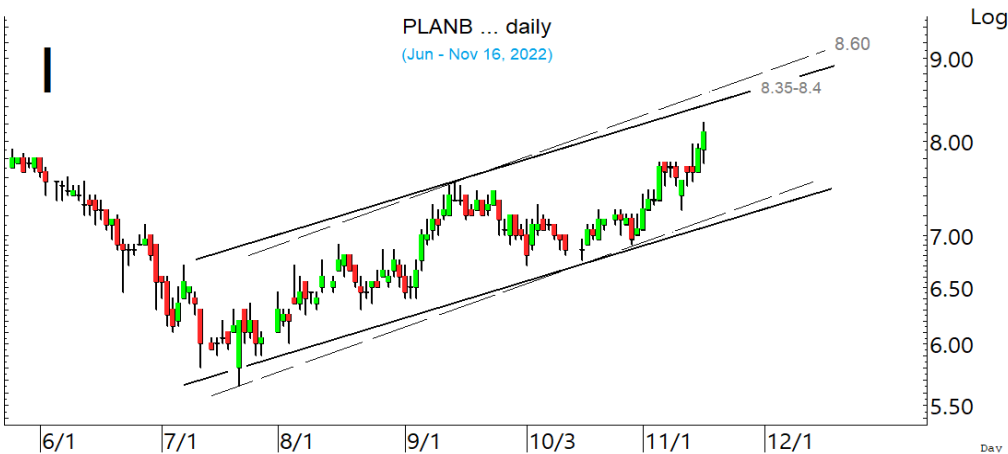


**NRF** เด้งดีจากเขตแนวรับระยะยาว  
ขึ้นมาที่เขตต้านระยะสั้นที่ต้องฝ่า  
ต่อขึ้นไป

ในหุ้นเป็นตัวๆ อื่น ๆ ที่ดูมีลุ้น หรือที่ต้องระวัง ก็คือกรอบแนวรับแนวต้านเหล่านี้ประกอบ และ/หรืออาจใช้เป็นกรอบในการ Trading ได้ : **DEMCO** ทะลุต่อขึ้นมาที่ต้าน 5.25-5.3 ทะลุได้ ด้านต่อไปมีที่ 5.6 และ/หรือ 6-6.05 แนวรับอาจมีที่ 4.92 และ/หรือ 4.88 **ESSO** พยายามตั้งหลัก ทะลุ 13 ได้ ด้านต่อไปมีที่ 13.5-13.7 ที่ต้องฝ่าต่อขึ้นไป ระวังแกว่งถ้าหลุด 12.5 **BH** พยายามตั้งหลัก มีต้านที่ 231 ทะลุได้ ด้านต่อไปมีที่ 235-236 และ/หรือ 241 ระวังแกว่งถ้าหลุด 228 ลงมา **EKH** เริ่มขยับต่อขึ้นมา มีต้านที่ 8.85 และ 8.95 ที่ต้องฝ่าต่อขึ้นไป แนวรับอาจมีที่ 8.35 ระวังแกว่งถ้าหลุด 8.15 **HUMAN** ตั้งหลักขึ้นมา มีต้านที่ 12-12.1 ทะลุได้ ด้านต่อไปมีที่ 12.8 **CRC** ขยับต่อขึ้นมา มีต้านที่ 42.75 ทะลุได้ ด้านต่อไปมีที่ 43.75 **KAMART** ขยับทะลุต่อขึ้นมาที่ต้าน 7.1 และ 7.25 ในรูป.H ที่ต้องฝ่าต่อขึ้นไป แนวรับอาจมีที่ 6.7 และ/หรือ 6.55 **KISS** ตั้งหลักขึ้นมาที่ต้าน 8.95-9.05 ทะลุได้ ด้านต่อไปมีที่ 9.50 แนวรับอาจมีที่ 8.40 **KTC** พยายามตั้งหลัก มีต้านที่ 59.75 ทะลุได้ ด้านต่อไปมีที่ 60.75 และ/หรือ 61.50 ที่ต้องฝ่าต่อขึ้นไป **PLANB** ขยับต่อขึ้นมา ด้านต่อไปมีที่ 8.35-8.4 และ 8.60 ในรูป.I ที่ต้องฝ่าต่อขึ้นไป แนวรับอาจมีที่ 7.8 **SISB** ขยับต่อขึ้นมา มีต้านที่ 19.9 ทะลุได้ ด้านต่อไปมีที่ 20.3-20.4 แนวรับอาจมีที่ 19.3 และหุ้นอื่นๆ ใน Alert ระหว่างวัน (สามารถดูได้ใน [www.thanachartsec.com](http://www.thanachartsec.com))



**KAMART** ทะลุต่อขึ้นมาในเขตต้าน  
ที่ต้องฝ่าต่อขึ้นไป



**PLANB** ทะลุต่อขึ้นมา ลุ้นขึ้นต่อไป  
ทดสอบ 8.35-8.4 และ/หรือ 8.6

## หุ้นแนะนำ เข้าเพิ่ม TOP, KBANK, EA &amp; JKN

Note: เราจะตาม Update หุ้นที่เราแนะนำให้งบปิด Position โดยในกรณีที่ตุ้มผัด อาจต้องขอให้ Stop loss

Stocks	Date	Comment	Target	Stoploss
TOP	Nov 17	รับเพิ่มส่วนหนึ่ง และเพิ่มอีกเมื่อทะเล 56 เล็งแบ่งทำกำไรที่ 59	Will update	ถ้าหลุด 53 และ 50
KBANK	Nov 17	รับเพิ่ม เล็งแบ่งทำกำไรที่ 149.5 และ 152	Will update	ถ้าหลุด 144 และ 137
EA	Nov 17	รับเพิ่ม เล็งแบ่งทำกำไรที่ 97.75 และ 99.50. 101	110 หรือ 121-124	ถ้าหลุด 92 ส่วนเพิ่ม
JKN	Nov 17	เข้าเพิ่มเมื่อทะเล 5.25 เล็งแบ่งทำกำไรที่ 5.7 และ 6.1	Will update	ถ้าหลุด 4.60
Stocks	Date	Comment	Target	Stoploss
AH	Nov 16	ถือ เล็งแบ่งทำกำไรที่ 34 และ 36	Will update	ถ้าหลุด 28.5 (1/2)
COM7	Nov 16	ถือ เล็งแบ่งทำกำไรที่ 36 และ 38	Will update	ถ้าหลุด 29 (1/2)
JKN	Nov 16	ถือส่วนหนึ่ง และเข้าเพิ่มเมื่อทะเล 5.25 เล็งแบ่งทำกำไรที่ 5.7 และ 6.1	Will update	ถ้าหลุด 4.60
DELTA	Nov 15	ถือ เล็งแบ่งทำกำไรที่ 664 และ 686	Will update	ถ้าหลุด 596
KTB	Nov 9	ถือ เล็งแบ่งทำกำไรที่ 19 และ 19.6	Will update	ถ้าหลุด 17.3
HENG	Nov 8	ถือ เล็งแบ่งทำกำไรที่ 3.4 และ 3.50	Will update	ถ้าหลุด 2.88
PLANB	Nov 7	ถือ หลังแบ่งทำกำไร เล็งแบ่งทำกำไรอีกที่ 8.65	Will update	อาจมีแกว่งถ้าหลุด 7.45
MINT	Nov 7	ถือ หลังแบ่งทำกำไร เล็งแบ่งทำกำไรอีกที่ 32.75	Will update	ถ้าหลุด 28
TLI	Nov 4	ถือ เล็งแบ่งทำกำไรที่ 17.8	Will update	ถ้าหลุด 14.4
KCE	Nov 2	ถือ เล็งแบ่งทำกำไรที่ 51 และ 53	Will update	ถ้าหลุด 41&39.75
NRF	Nov 2	ถือ เล็งแบ่งทำกำไรที่ 7.6	Will update	ถ้าปิดหลุด 6.45
ASK	Oct 28	ถือ หลังรับเพิ่ม เล็งแบ่งทำกำไรที่ 37.75 และ 39	Will update	ถ้าหลุด 31.50(1/2)
BA	Oct 25	ถือ หลังรับเพิ่ม เล็งแบ่งทำกำไรที่ 16	Will update	ถ้าหลุด 13 ส่วนเพิ่ม
SCC	Oct 25	ถือ หลังรับเพิ่ม เล็งแบ่งทำกำไรที่ 350	Will update	ถ้าหลุด 333&328
TRU	Oct 21	ถือ หลังรับเพิ่ม เล็งแบ่งทำกำไรที่ 7.45 และ 8	Will update	ถ้าหลุด 6.4 และ 6
BRR	Oct 19	ถือส่วนหนึ่ง และรอสัญญาณก่อนทำอะไรเพิ่มเติม	Will update	ถ้าหลุด 6.80
HUMAN	Oct 18	ถือ เล็งแบ่งทำกำไรที่ 12.7 และ 13.40	Will update	ถ้าหลุด 10
CBG	Oct 12	ถือ หลังรับเพิ่ม เล็งแบ่งทำกำไรที่ 99	Will update	ถ้าหลุด 89 ส่วนเพิ่ม
VIBHA	Oct 10	ถือ หลังรับเพิ่ม และ Stoploss ไปแล้ว	Will update	ถ้าหลุด 2.66
BCP	Oct 7	ถือ หลังแบ่งทำกำไร	Will update	ถ้าหลุด 28.25
ESSO	Oct 6	ถือ หลังรับเพิ่ม เล็งแบ่งทำกำไรที่ 14.6 และ 15	Will update	ถ้าหลุด 12.4
TOP	Oct 5	ถือ รับเพิ่มส่วนหนึ่ง และเพิ่มอีกเมื่อทะเล 56 เล็งแบ่งทำกำไรที่ 59	Will update	ถ้าหลุด 53 และ 50
SNNP	Oct 5	ถือ หลังรับเพิ่ม เล็งแบ่งทำกำไรที่ 21.5 และ 22.2	Will update	ถ้าหลุด 19
WHA	Oct 3	ถือ หลังรับเพิ่ม เล็งแบ่งทำกำไรที่ 4.04 และ 4.24	4.24, 4.46 หรือสูงกว่านั้น	Will update
DEMCO	Sep 29	ถือ หลังรับเพิ่ม และแบ่งทำกำไรไปแล้ว	Will update	ถ้าหลุด 4.3 และ 4.16
TISCO	Sep 20	ถือ เล็งแบ่งทำกำไรที่ 99	Will update	ถ้าหลุด 91
TEAMG	Sep 13	ถือ หลังรับเพิ่ม เล็งแบ่งทำกำไรที่ 18.4 และ 19.4	22.7 หรือ 26.75	ถ้าปิดหลุด 16.5 ส่วนเพิ่ม
SCB	Sep 6	ถือ หลังรับเพิ่ม เล็งแบ่งทำกำไรที่ 113 และ 115	119-121	ถ้าหลุด 103 และ 100
BDMS	Sep 2	ถือ เล็งแบ่งทำกำไรที่ 33.5	37 หรือสูงกว่านั้น	Will update
ZEN	Sep 1	ถือ เล็งแบ่งทำกำไรที่ 17.7 (พอร์ตระยะยาว)	Will update	ถ้าหลุด 13.9
M	Aug 31	ถือ เล็งแบ่งทำกำไรที่ 62 และ 65 (พอร์ตระยะยาว)	65, 70 หรือสูงกว่านั้น	Will update
GLOBAL	Aug 18	ถือ หลังรับเพิ่ม เล็งแบ่งทำกำไรที่ 22 และ 22.5	Will update	ถ้าปิดหลุด 19.9 ส่วนเพิ่ม
JWD	Aug 17	ถือ หลังรับเพิ่ม เล็งแบ่งทำกำไรที่ 21.6 และ 22.5	24.4 หรือ 25.75	ถ้าหลุด 18.2&15.9
KTC	Aug 10	ถือ หลังรับเพิ่ม และแบ่งทำกำไรไปแล้ว เล็งแบ่งทำกำไรอีกที่ 60.50	Will update	ถ้าหลุด 54
AAV	Jul 22	ถือ หลังรับเพิ่ม เล็งแบ่งทำกำไรที่ 3.38 และ 3.50	3.68 หรือสูงกว่านั้น	อาจมีแกว่งถ้าหลุด 3.14

## หุ้นแนะนำ เข้าเพิ่ม TOP, KBANK, EA &amp; JKN ต่อ

Note: เราจะตาม Update หุ้นที่เราแนะนำให้จนปิด Position โดยในกรณีที่ตุ้มตึง อาจต้องขอให้ Stop loss

Stocks	Date	Comment	Target	Stoploss
CRC	Jul 22	ถือ หลังรับเพิ่ม เล็งแบ่งทำกำไรที่ 43.75 และ 45	Will update	ถ้าหลุด 40 และ 37
SISB	Jul 20	ถือ หลังรับเพิ่ม และแบ่งทำกำไรไปแล้ว เล็งแบ่งทำกำไรอีกที่ 20.2	20.2 หรือสูงกว่านั้น	ถ้าหลุด 17.4และ15.8
CPN	Jun 24	ถือ หลังรับเพิ่ม เล็งแบ่งทำกำไรที่ 73	Will update	ถ้าหลุด 67 & 64
BBL	Jun 13	ถือ หลังรับเพิ่ม เล็งแบ่งทำกำไรที่ 149	Will update	ถ้าหลุด 142 ส่วนเพิ่ม
EKH	May 25	ถือ หลังรับเพิ่ม เล็งแบ่งทำกำไรที่ 8.9 และ 9.7	Will update	ถ้าหลุด8.15และ7.2
KAMART	May 20	ถือ หลังรับเพิ่ม และแบ่งทำกำไรไปแล้ว	Will upate	ถ้าหลุด 5.8
OR	May 12	ถือ หลังรับเพิ่ม และ Stoploss ไปแล้ว	Will update	ถ้าหลุด 23.8
ERW	Apr 19	ถือ หลังรับเพิ่ม และแบ่งทำกำไรไปแล้ว เล็งแบ่งทำกำไรอีกที่ 4.74	4.98 หรือสูงกว่านั้น	ถ้าหลุด 4.1 ส่วนเพิ่ม
CENDEL	Mar 21	ถือ หลังรับเพิ่ม และแบ่งทำกำไรไปแล้ว เล็งแบ่งทำกำไรอีกที่ 52	59-60 ?	ถ้าหลุด 45 ส่วนเพิ่ม
BH	Feb 15	ถือ หลังรับเพิ่ม และแบ่งทำกำไรไปแล้ว	260 หรือสูงกว่านั้น	ถ้าหลุด 216 ส่วนเพิ่ม
AOT	Oct 15	ถือ หลังรับเพิ่ม และแบ่งทำกำไรไปแล้ว	76 หรือสูงกว่านั้น	Will update
KBANK	Aug 27	ถือ รับเพิ่ม เล็งแบ่งทำกำไรที่ 149.5 และ 152	Will update	ถ้าหลุด144และ137
GULF	Nov 16	ถือ หลังรับเพิ่ม เล็งแบ่งทำกำไรที่ 61	65 หรือ 74	อาจมีแกว่งถ้าหลุด 55
EA	Nov 4	ถือ รับเพิ่ม เล็งแบ่งทำกำไรที่ 97.75 และ 99.50. 101	110 หรือ 121-124	ถ้าหลุด 92 ส่วนเพิ่ม
PTTEP	Oct 22	ถือ หลังรับเพิ่ม และ Stoploss ไปแล้ว	199.5 หรือ 209	Will update

## Disclaimers

รายงานฉบับนี้จัดทำโดยบริษัทหลักทรัพย์ธนชาติ จำกัด (มหาชน) โดยจัดทำขึ้นบนพื้นฐานของแหล่งข้อมูลที่ดีที่สุดที่ได้รับมาและพิจารณาแล้วว่าน่าเชื่อถือ ทั้งนี้มีวัตถุประสงค์เพื่อให้บริการเผยแพร่ข้อมูลแก่นักลงทุนและใช้เป็นข้อมูลประกอบการตัดสินใจซื้อขายหลักทรัพย์ แต่ไม่ได้มีเจตนาชี้แนะหรือเชิญชวนให้ซื้อหรือขายหรือประกันราคาหลักทรัพย์แต่อย่างใด ทั้งนี้รายงานและความเห็นในเอกสารฉบับนี้อาจมีการเปลี่ยนแปลงแก้ไขได้ หากข้อมูลที่ได้รับมาเปลี่ยนแปลงไป การนำข้อมูลนี้ไปปรากฏอยู่ในเอกสารฉบับนี้ ไม่ว่าจะทั้งหมดหรือบางส่วนไปทำซ้ำ ดัดแปลง แก้ไข หรือนำออกเผยแพร่แก่สาธารณชน จะต้องได้รับความยินยอมจากบริษัทก่อน

This report is prepared and issued by Thanachart Securities Public Company Limited (TNS) as a resource only for clients of TNS, Thanachart Capital Public Company Limited (TCAP) and its group companies. Copyright © Thanachart Securities Public Company Limited. All rights reserved. The report may not be reproduced in whole or in part or delivered to other persons without our written consent. Investors should use this report as one of many tools in making their investment decisions since Thanachart Securities may seek to do other business with the companies mentioned in the report. Thus, investors need to be aware that there could be potential conflicts of interest that could affect the report's neutrality.

### Recommendation Structure:

Recommendations are based on absolute upside or downside, which is the difference between the target price and the current market price. If the upside is 10% or more, the recommendation is BUY. If the downside is 10% or more, the recommendation is SELL. For stocks where the upside or downside is less than 10%, the recommendation is HOLD. Unless otherwise specified, these recommendations are set with a 12-month horizon. Thus, it is possible that future price volatility may cause a temporary mismatch between upside/downside for a stock based on the market price and the formal recommendation.

For sectors, an "Overweight" sector weighting is used when we have "BUYs" on majority of the stocks under our coverage by market cap. "Underweight" is used when we have "SELLs" on majority of the stocks we cover by market cap. "Neutral" is used when there are relatively equal weightings of BUYs and SELLs.

### Disclosures:

บริษัทหลักทรัพย์ ธนชาติ จำกัด (มหาชน) ทำหน้าที่เป็นผู้ดูแลสภาพคล่อง (Market Maker) และผู้ออกใบสำคัญแสดงสิทธิอนุพันธ์ (Derivative Warrants) โดยปัจจุบันบริษัทเป็นผู้ออกและเสนอขาย Derivative Warrants จำนวน 88 หลักทรัพย์ ได้แก่ ADVANC16C2211A, ADVANC16C2301A, ADVANC16C2302A, AMATA16C2212A, AOT16C2212A, AOT16C2302A, BANPU16C2212A, BANPU16C2302A, BBL16C2212A, BCH16C2211A, BGRIM16C2212A, BGRIM16C2301A, BGRIM16C2302A, BH16C2212A, BH16C2212B, BLA16C2212A, BLA16C2302A, BTS16C2301A, CBG16C2301A, CBG16C2301B, CBG16C2302A, COM716C2211A, COM716C2211B, COM716C2211C, COM716C2302A, CPALL16C2211A, CPN16C2301A, CRC16C2303A, DOHOME16C2301A, DOHOME16C2303A, DTAC16C2212A, EA16C2211A, EA16C2303A, ESSO16C2302A, FORTH16C2211A, GPSC16C2301A, GPSC16C2302A, GULF16C2301A, GULF16C2302A, GULF16C2302B, GUNKUL16C2301A, GUNKUL16C2302A, HANA16C2211A, HANA16C2301A, HANA16C2303A, IVL16C2211A, IVL16C2212A, IVL16C2301A, JMART16C2211A, JMART16C2303A, JMT16C2211A, JMT16C2302A, KBANK16C2211A, KBANK16C2301A, KBANK16C2302A, KCE16C2211A, KCE16C2301A, KCE16C2301B, KCE16C2302A, KTB16C2303A, KTC16C2211A, MINT16C2211A, MINT16C2301A, MINT16C2302A, MTC16C2212A, MTC16C2301A, PSL16C2212A, PTG16C2211A, PTTEP16C2212A, PTTEP16C2303A, SAWAD16C2211A, SAWAD16C2302A, SCB16C2211A, SCB16C2301A, SCGP16C2212A, SCGP16C2303A, SET5016C2212A, SET5016C2212B, SET5016C2212C, SET5016P2212A, SET5016P2212B, SINGER16C2212A, SPRC16C2212A, TIDLOR16C2212A, TOP16C2211A, TRUE16C2212A, TTA16C2211A, VG16C2301A (underlying securities are (ADVANC, AMATA, AOT, BANPU, BBL, BCH, BGRIM, BH, BLA, BTS, CBG, COM7, CPALL, CPN, CRC, DOHOME, DTAC, EA, ESSO, FORTH, GPSC, GULF, GUNKUL, HANA, IVL, JMART, JMT, KBANK, KCE, KTB, KTC, MINT, MTC, PSL, PTG, PTTEP, SAWAD, SCB, SCGP, SET50, SINGER, SPRC, TIDLOR, TOP, TTA, VG, TRUE). และบริษัทจัดทำบทวิเคราะห์ของหลักทรัพย์อ้างอิงดังกล่าว จึงมีส่วนได้ส่วนเสียหรือมีความขัดแย้งทางผลประโยชน์ (conflicts of interest) นอกจากนี้ นักลงทุนควรศึกษารายละเอียดในหนังสือชี้ชวนของใบสำคัญแสดงสิทธิอนุพันธ์ดังกล่าวก่อนตัดสินใจลงทุน

หมายเหตุ: บริษัท ทูนครชาติ จำกัด (TCAP) เป็นผู้ถือหุ้นรายใหญ่ของ บริษัท Thanachart SPV1 Co. Ltd โดยถือหุ้นในสัดส่วนร้อยละ 100 และ TCAP เป็นผู้ถือหุ้นรายใหญ่ของ บริษัทหลักทรัพย์ ธนชาติ จำกัด (มหาชน) โดยถือหุ้นในสัดส่วนร้อยละ 89.96 โดย ทูนครชาติ จำกัด (TCAP) และ บริษัท Thanachart SPV1 Co. Ltd มี สัดส่วนการถือหุ้น บริษัท ราชธานีลีซซิ่ง จำกัด (มหาชน) (THANI) ทั้งทางตรงและทางอ้อม ร้อยละ 60 และเป็นผู้ถือหุ้นใหญ่ของ THANI

บริษัททูนครชาติ จำกัด (TCAP), ธนาคารทหารไทยธนชาติ จำกัด (มหาชน) (TTB) เป็นบริษัทที่มีความเกี่ยวข้องกับบริษัทหลักทรัพย์ธนชาติ จำกัด (มหาชน) (TNS) โดย TCAP เป็นผู้ถือหุ้น ร้อยละ 89.96 ใน TNS และ ถือหุ้นใน TTB ร้อยละ 24.33 ดังนั้น การจัดทำบทวิเคราะห์ของหลักทรัพย์ดังกล่าว จึงมีส่วนได้ส่วนเสียหรือมีความขัดแย้งทางผลประโยชน์ (conflicts of interest)

บริษัททูนครชาติ จำกัด (TCAP) บริษัท ราชธานีลีซซิ่ง จำกัด (มหาชน) (THANI) บริษัท เอ็ม บี เค (มหาชน) (MBK) และบริษัท ปทุมโรซมิล แอนด์ แกรนารี จำกัด (มหาชน) (PRG) เป็นบริษัทที่มีความเกี่ยวข้องกับบริษัทหลักทรัพย์ธนชาติ จำกัด (มหาชน) ดังนั้น การจัดทำบทวิเคราะห์ของหลักทรัพย์ดังกล่าว จึงมีส่วนได้ส่วนเสียหรือมีความขัดแย้งทางผลประโยชน์ (conflicts of interest)

หมายเหตุ: \* บริษัทหลักทรัพย์ธนชาติ จำกัด (มหาชน) (TNS) และ บริษัท ทูนครชาติ จำกัด (มหาชน) TCAP มีกรรมการร่วมกันได้แก่ นายสมเจตน์ หมูศิริเลิศ ซึ่งทำหน้าที่กรรมการผู้จัดการใหญ่ของ TCAP และ ทำหน้าที่ ประธานกรรมการบริษัท และประธานกรรมการบริหาร TNS อย่างไรก็ตาม บทวิเคราะห์นี้ได้ถูกจัดทำขึ้นบนสมมติฐานของฝ่ายวิจัยของ TNS"

หมายเหตุ: \* บริษัทหลักทรัพย์ธนชาติ จำกัด (มหาชน) (TNS) และ บริษัท จัดการและพัฒนาทรัพยากรน้ำภาคตะวันออก จำกัด (มหาชน) EASTW มีกรรมการร่วมกันได้แก่ นางอติวิณี ไตลัคคะ ซึ่งทำหน้าที่ กรรมการตรวจสอบของ EASTW และ ทำหน้าที่ กรรมการบริษัท กรรมการบริหารของ TNS อย่างไรก็ตาม บทวิเคราะห์นี้ได้ถูกจัดทำขึ้นบนสมมติฐานของฝ่ายวิจัยของ TNS"

หมายเหตุ: \*\* "บริษัทหลักทรัพย์ธนชาติ จำกัด (มหาชน) (TNS) เป็นผู้จัดการการจัดจำหน่าย หุ้นกึ่งนิรยะบชื่อผู้ถือ ประเภทไม่ด้อยสิทธิ ไม่มีหลักประกัน มีผู้แทนผู้ถือหุ้นกู้ "หุ้นกู้ บริษัท สหกลีควิเบเมนท์ จำกัด (มหาชน) ครั้งที่ 1/2562 ครบกำหนดไถ่ถอนปี พ.ศ. 2565" ที่ออกโดย บริษัท สหกลีควิเบเมนท์ จำกัด (มหาชน) (SQ) ดังนั้น การจัดทำบทวิเคราะห์ของหลักทรัพย์ดังกล่าว จึงอาจมีส่วนได้ส่วนเสียหรือมีความขัดแย้งทางผลประโยชน์ (conflicts of interest)"

หมายเหตุ: \*\* "บริษัทหลักทรัพย์ธนชาติ จำกัด (มหาชน) (TNS) ผู้จัดการการจัดจำหน่ายหุ้นกู้ หุ้นกึ่งนิรยะบชื่อผู้ถือ ประเภทไม่ด้อยสิทธิ ไม่มีประกัน และมีผู้แทน ผู้ถือหุ้นกู้ของ บริษัท สวนอุตสาหกรรมโรจนะ จำกัด (มหาชน) (ROJNA) ครั้งที่ 3/2562 ครบกำหนดไถ่ถอนปี พ.ศ. 2566" ที่ออกโดย บริษัท สวนอุตสาหกรรมโรจนะ จำกัด (มหาชน) ดังนั้น การจัดทำบทวิเคราะห์ของหลักทรัพย์ดังกล่าว จึงอาจมีส่วนได้ส่วนเสียหรือมีความขัดแย้งทางผลประโยชน์ (conflicts of interest)

## Thanachart Research Team

### หัวหน้าฝ่าย

พิมพ์ผกา นิจการุณ, CFA  
Tel: 662-779-9199  
pimpaka.nic@thanachartsec.co.th

### Strategy, ประกัน, กระดาษ

จักร เรื่องสินทรัพย์  
Tel: 662-779-9104  
chak.reu@thanachartsec.co.th

### สาธารณูปโภค, สื่อสาร

ณัฐภาพ ประสิทธิ์สุขสันต์  
Tel: 662-483-8296  
nuttapop.Pra@thanachartsec.co.th

### อิเล็กทรอนิกส์, อาหาร, เครื่องดื่ม, เติมน้ำมัน

พัทธดนย์ บุณนาค  
Tel: 662-483-8298  
pattadol.bun@thanachartsec.co.th

### อสังหาริมทรัพย์, พาณิชยกรรม

พรรณารายณ์ ดิยะพิทยารัตน์  
Tel: 662-779-9109  
phanarai.von@thanachartsec.co.th

### ยานยนต์, นิคมฯ, Property Fund, REITs, บันเทิง

รดา ลิ้มสุทธิวันภูมิ  
Tel: 662-483-8297  
rata.lim@thanachartsec.co.th

### ธนาคาร, ธุรกิจการเงิน

สรัชดา ศรีทรง  
Tel: 662-779-9106  
sarachada.sor@thanachartsec.co.th

### ขนส่ง, รับเหมา

ศักดิ์สิทธิ์ พัฒนานารักษ์  
Tel: 662-779-9112  
saksid.pha@thanachartsec.co.th

### Small Cap, การแพทย์, โรงแรม

ศิริพร อรุโณทัย  
Tel: 662-779-9113  
siriporn.aru@thanachartsec.co.th

### พลังงาน, บีโตร์เคมี

ยุพาพรรณ พลพรประเสริฐ  
Tel: 662-779-9110  
yupapan.pol@thanachartsec.co.th

### นักวิเคราะห์, แพลตฟอร์ม

ลาภินี ทิพยมณฑล  
Tel: 662-779-9115  
lapinee.dib@thanachartsec.co.th

### กลยุทธ์การลงทุน

อดิศักดิ์ ผู้พิพัฒนทรัพย์กุล, CFA  
Tel: 662-779-9120  
adisak.phu@thanachartsec.co.th

### วิเคราะห์เทคนิค

ภัทรวลดี หวังมีงมาศ  
Tel: 662-779-9105  
pattarawan.wan@thanachartsec.co.th

### วิเคราะห์ทางเทคนิค

วิชานันท์ ธรรมบำรุง  
Tel: 662-779-9123  
witchanan.tam@thanachartsec.co.th

### กลยุทธ์การลงทุน

เถลิงศักดิ์ คูเจริญไพศาล  
Tel: 662-483-8304  
thaloengsak.kuc@thanachartsec.co.th

### วิเคราะห์เชิงปริมาณ

สิทธิเชษฐ รุ่งรัศมีพัฒน์  
Tel: 662-483-8303  
sittichet.run@thanachartsec.co.th

### ผู้ช่วยนักวิเคราะห์-กลยุทธ์การลงทุน

นลินภรณ์ คลังเปรมจิตต์  
Tel: 662-779-9107  
nariporn.kla@thanachartsec.co.th

## Data Support Team

### มลฤดี เพชรแสงใสกุล

Tel: 662-779-9108  
monrudee.pet@thanachartsec.co.th

### เกษมรัตน์ จิตกุลศ

Tel: 662-779-9118  
kasemrat.jit@thanachartsec.co.th

### วราทิพย์ รุ่งประดับวงศ์

Tel: 662-779-9114  
varathip.run@thanachartsec.co.th

### สุนทร รักษาวัต

Tel: 662-779-9117  
sunet.rak@thanachartsec.co.th

### สุขสวัสดิ์ ลิมาวงษ์ปราณี

Tel: 662-779-9116  
suksawat.lim@thanachartsec.co.th

### สุจินตนา สถาพร

Tel: 662-779-9198  
sujintana.sth@thanachartsec.co.th

## Thanachart Securities Pcl.

Research Team

19 Floor, MBK Tower

444 Phayathai Road, Pathumwan Road, Bangkok 10330

Tel: 662 -779-9119

Email: thanachart.res@thanachartsec.co.th