



ทนแกว่งรอสัญญาณ

ดัชนี SET ทดสอบและพยายามตั้งหลักที่เขตแนวรับ 1,611 ที่เสี่ยงทนแกว่งดูอาการต่อ โดยสถานการณ์จะค่อย ๆ ดีขึ้นเป็นลำดับ เมื่อทะลุผ่านเหล่านี้ขึ้นได้ ด้านของ SET ที่ 1,633, SET50 ที่ 991, ธนาकारที่ 384 และ/หรือ พลังงานที่ 15,120 แต่เตรียมแกว่งต่อด้วย ถ้า SET หลุด 1,610 อาจแกว่งต่อไปทดสอบแนวรับต่อไป 1,600, 1,596 และ/หรือ 1,592 สำหรับหมวด Electronics เริ่มทะลุขึ้นไปมาดูรูปและรายละเอียดด้านใน หุ่นแนะนำวันนี้ PTG, PTTGC, BH & PTTEP



ภัทรวัลย์ หวังมิ่งมาต
Senior Technical Analyst

วิชพันธ์ ธรรมบำรุง
Technical Analyst

ดัชนี SET ทดสอบและพยายามตั้งหลักที่เขตแนวรับ 1,611 ในรูป A ซึ่งอาจเป็นการแกว่งซ้ารอยคลื่น *o-p-q-r-s* ที่ยังเสี่ยงทนแกว่งดูอาการต่อ โดยสถานการณ์จะค่อย ๆ ดีขึ้น เมื่อทะลุผ่านเหล่านี้ขึ้นมาขึ้นได้ ด้านของ SET ที่ 1,633, SET50 ที่ 991 ธนาकारที่ 384 และ/หรือพลังงานที่ 25,120 ซึ่งต้องจับตาและ Update ต่อไป แต่เตรียมแกว่งต่อด้วยถ้า SET หลุด 1,610 ลงมา กรณีนั้น SET อาจแกว่งต่อไปทดสอบ 1,600 และ/หรือ 1,596-1,592 สำหรับคำแนะนำ ยังเสี่ยงทนแกว่ง และเลือกหุ้นเป็นตัวๆ ต่อไป ส่วนการแกว่งวันนี้ SET มีด้านที่ 1,618 และ 1,622 ทะลุได้ มีลุ้นขึ้นต่อไปทดสอบ 1,627 แนวรับมีที่ 1,613 และ/หรือ 1,610

สำหรับธนาकारยังลุ้นแกว่งตั้งหลักที่เขตแนวรับ 377-376 ในรูป C ด้านมีที่ 383-384 และ 389 ที่ต้องฝ่าต่อขึ้นไป ในการลุ้นอาจดู Update หุ่นเหล่านี้ประกอบ KBANK ดูแนวรับที่ 142-140 ซึ่งเป็นจุดล้นรับยาว ด้านมีที่ 145 และ 147 BBL ดูอาการแถว 142 ถ้ายืนไม่อยู่ แนวรับต่อไปมีที่ 140-139 ด้านมีที่ 144.5 และ 147 SCB พยายามตั้งหลัก โดยมีด้านที่ 107.50 และ 108.5-109 แนวรับอาจมีที่ 105-104 และ/หรือ 102 สำหรับ KTB ลุ้นแกว่งซิกแซกขึ้นต่อ แนวรับมีที่ 17.4-17.3 และ 16.9 โดยมีด้านที่ 18 ทะลุได้ ด้านต่อไปมีที่ 18.4 และ/หรือ 19 ส่วน KKP ลุ้นแกว่งซิกแซกขึ้นต่อ ทะลุ 72 ได้ ด้านต่อไปมีที่ 73.75-74.50 แนวรับอาจมีที่ 70.25-69.75 และ TISCO ลุ้นซิกแซกขึ้นต่อ โดยมีด้านที่ 98.75, 99.25 และ 100-101 แนวรับอาจมีที่ 96 และ/หรือ 94.50

และพลังงานพยายามตั้งหลักที่เขตแนวรับที่ 24,600-24,580 ในรูป D โดยมีด้านที่ 25,502 และ 25,738 ที่ต้องฝ่าต่อขึ้นไป ส่วนนี้อาจดูอาการแนวรับของ PTT ที่ 32.75 โดยมีด้านที่ 35 และ/หรือ 36-36.25 และ PTTEP พยายามตั้งหลัก ทะลุ 188.50 ได้ ด้านต่อไปที่ 191, 193 และ 195 ที่ต้องฝ่าต่อขึ้นไป แนวรับอาจมีที่ 183 และ/หรือ 180

แนวต้าน 1,618, 1,622 และ 1,627 แนวรับ 1,613, 1,611 และ 1,600



BUY:

- PTG** เข้า เล็งแบ่งทำกำไรที่ 15.7 และ 16.4 (Stoploss ถ้าหลุด 13.5)
- PTTGC** เข้า เล็งแบ่งทำกำไรที่ 50 และ 52 (Stoploss ถ้าหลุด 45)
- BH** รับเพิ่มส่วนหนึ่ง และเพิ่มอีกเมื่อทะลุ 218 เล็งแบ่งทำกำไรที่ 225 & 232
- PTTEP** รับเพิ่มเมื่อทะลุ 188.50 เล็งแบ่งทำกำไรที่ 193 และ 195 (Stoploss ส่วนเพิ่มถ้าหลุด 183) และ **TOP & JKN** ตามรายละเอียดด้านใน

Add Stoploss line :

n/a

SELL:

n/a

SECTOR to watch:

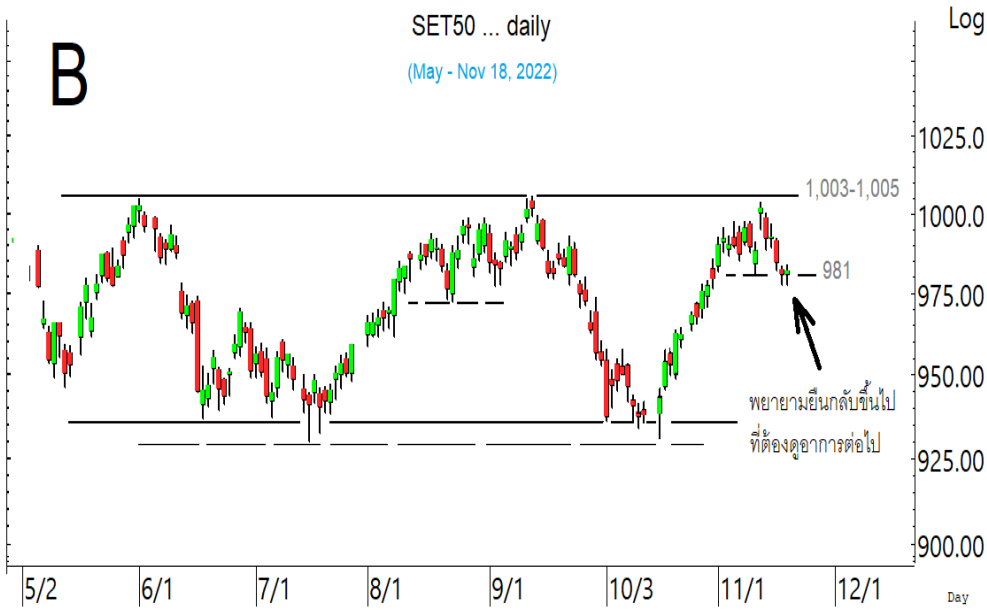
Electronics :

DELTA, HANA, KCE, MEX, SMT, SVI & TEAM

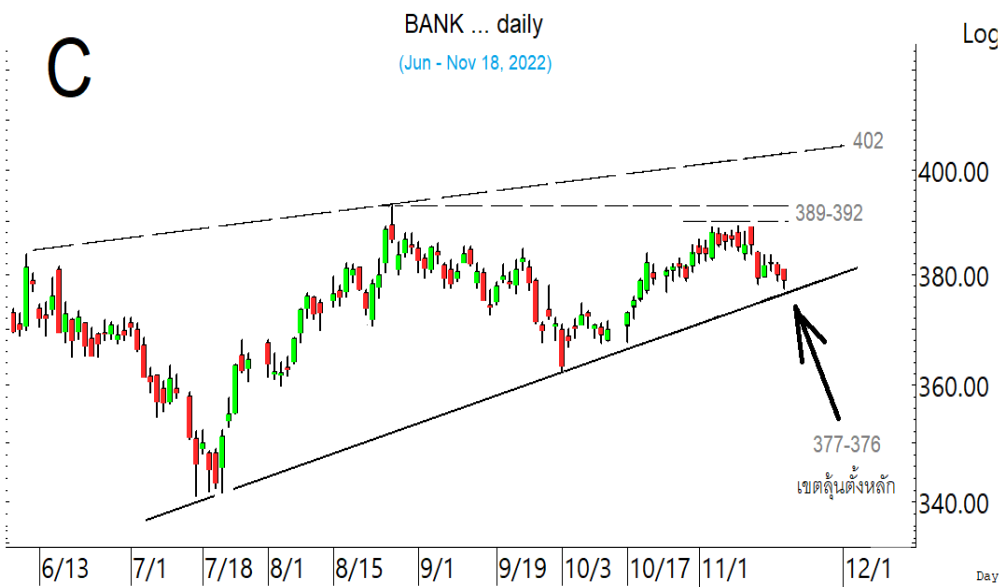
Day Trade:

PTG, TOP, ADVANC, INTUCH, BDMS, BH, WPH, CK, CPN, SIRI, ICHI, III, SPACK & TU

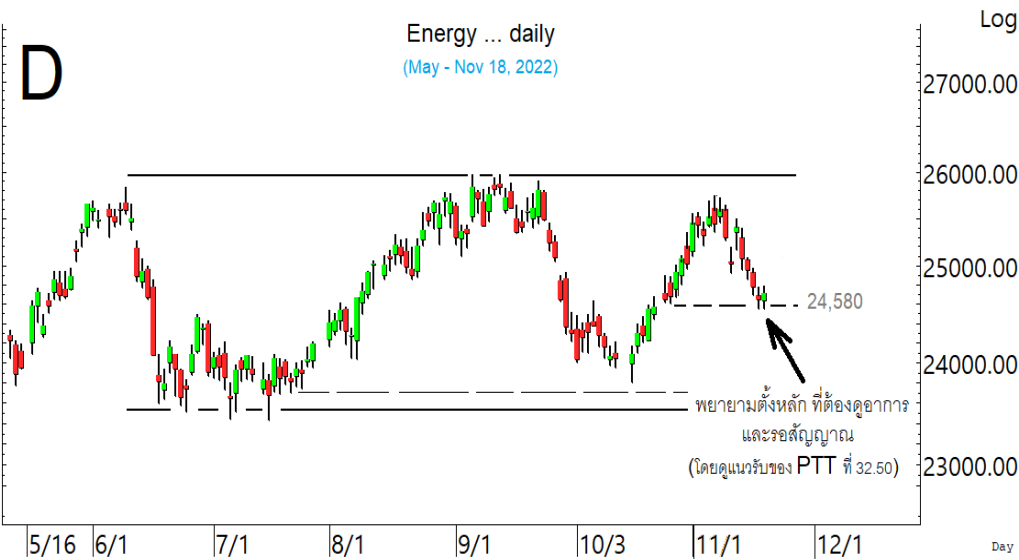
ดัชนี SET ทดสอบและพยายามตั้งหลักที่เขตแนวรับ ที่ยังเสี่ยงทนแกว่งดูอาการต่อไป



SET50 พยายามทรงตัวกลับขึ้นมา ที่ต้องดูอาการและรอสัญญาณ

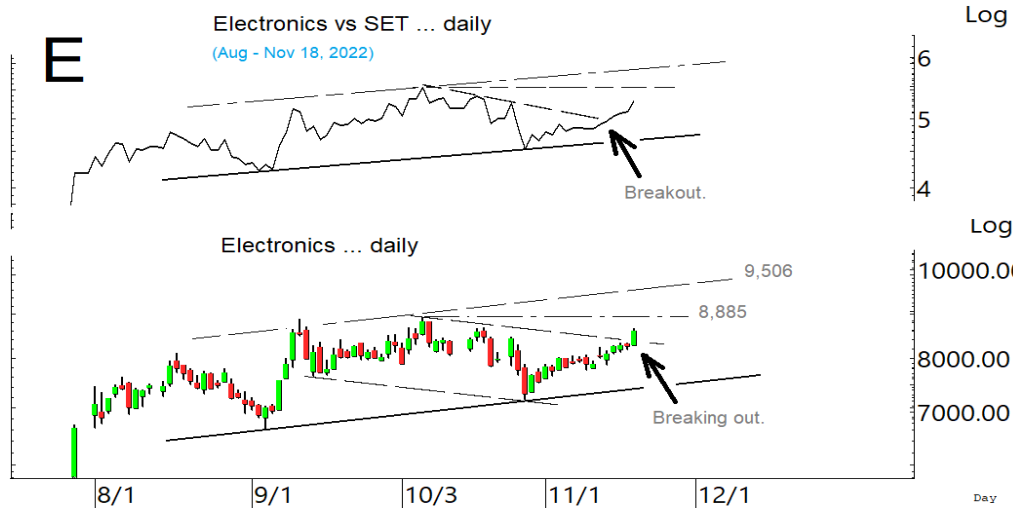


ดัชนีธนาคารยังลู่แกว่งตั้งหลักที่ เขตแนวรับ และจะเริ่มดีขึ้นถ้าทะลุ 384 ขึ้นมาขึ้นได้

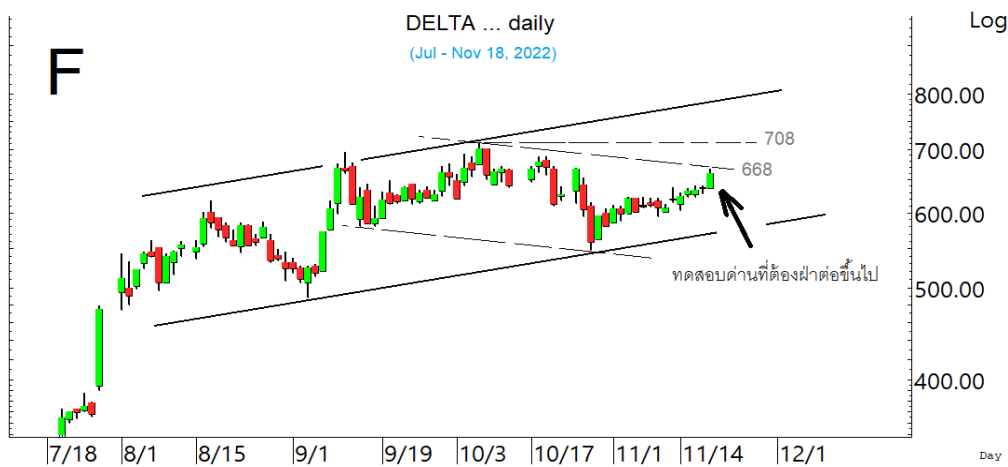


พลังงานพยายามตั้งหลักที่ต่อ ค่อย ๆ ลู่ขึ้นไป โดยดูแนวรับของ PTT แถว ๆ 32.50 ประกอบด้วย

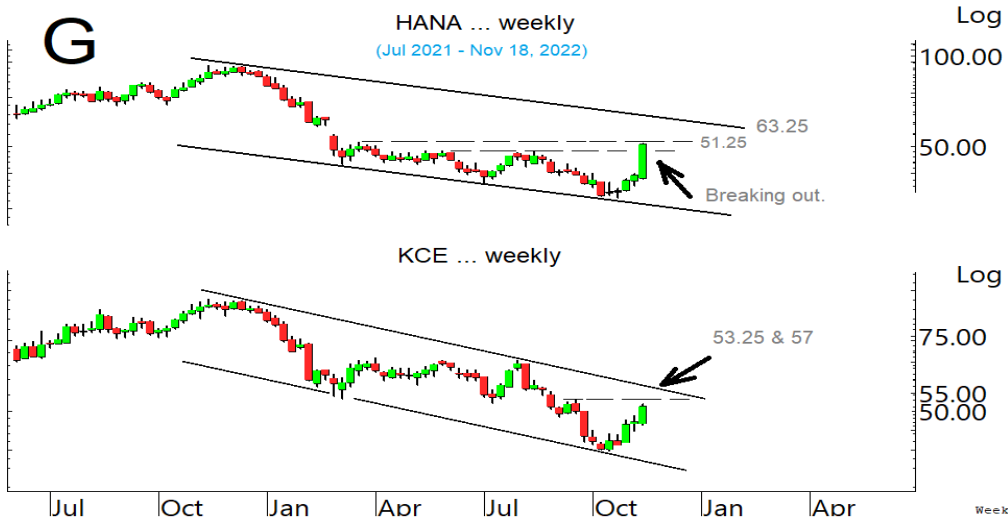
SECTOR to watch : หมวด **Electronics** เริ่มทะลุต่อขึ้นมา ลุ้นซิกแซกขึ้นต่อ โดยมีด่านที่ 8,814 และ/หรือ 8,885 ในรูป.E ที่ต้องฝ่าต่อขึ้นไป ในการลุ้นอาจดู Update หุ่นเหล่านี้ประกอบ **DELTA** ต่อขึ้นมาที่ด่าน 668 ทะลุได้ ด่านต่อไปมีที่ 674 และ 686 หรือสูงกว่านั้นตามในรูป.. แนวรับมีที่ 634 และ/หรือ 626 **HANA** ทะลุแรงต่อขึ้นมา ด่านต่อไปมีที่ 51.25 และ/หรือ 53 ที่ต้องฝ่าต่อขึ้นไปตามในรูป แนวรับอาจมีที่ 48.50 และ 46.50 **KCE** ลุ้นขยับขึ้นต่อ มีด่านที่ 52 และ 53.25 ที่ต้องฝ่าขึ้นไปตามในรูป แนวรับอาจมีที่ 49.25 และ/หรือ 48 ส่วน **NEX** พยายามตั้งหลัก มีด่านที่ 19-19.2 ที่ต้องฝ่าขึ้นไป แนวรับอาจมีที่ 18.1-17.9 และ/หรือ 17.7 **SMT** เริ่มทะลุต่อขึ้นมา ด่านต่อไปมีที่ 6-6.1 และ/หรือ 6.9 แนวรับอาจมีที่ 5.3-5.2 ระวังแกว่งถ้าหลุด 5 ลงมา **SVI** เริ่มตั้งหลัก มีด่านที่ 9.7-9.8 และ 10 ทะลุได้ อาจต่อไปทดสอบ 11.7 หรือสูงกว่านั้น ระวังแกว่งถ้าหลุด 9 ลงมา และ **TEAM** ขยับต่อขึ้นมา ด่านต่อไปมีที่ 5.45 และ 5.6 ที่ต้องฝ่าต่อขึ้นไป แนวรับมีที่ 4.96 ระวังแกว่งถ้าหลุด 4.90 ลงมา



หมวด **Electronic** มีลุ้นแซงตลาดซิกแซกขึ้นต่อ

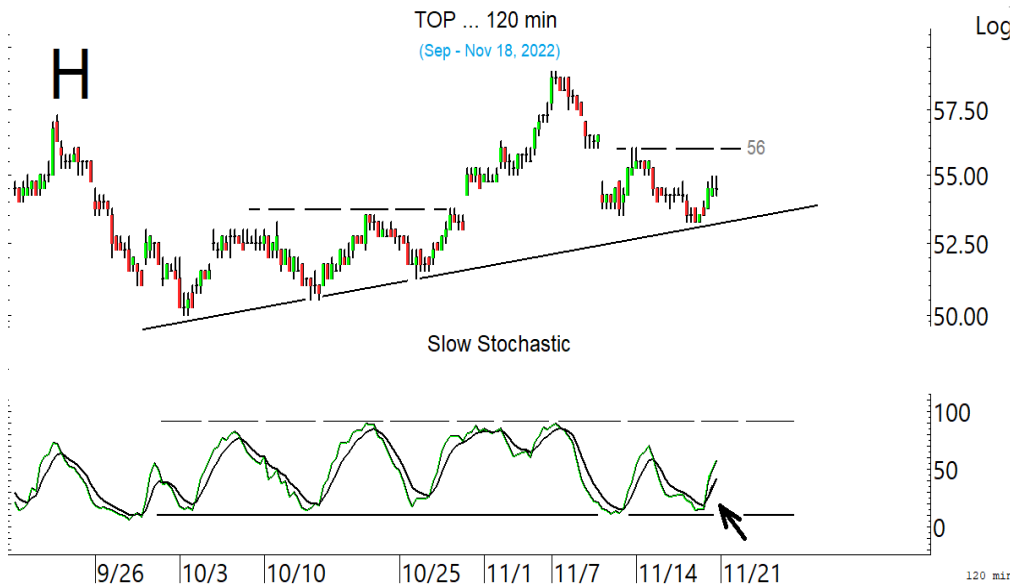


DELTA ขยับต่อขึ้นมาที่ด่าน ที่ต้องลุ้นฝ่าต่อขึ้นไป

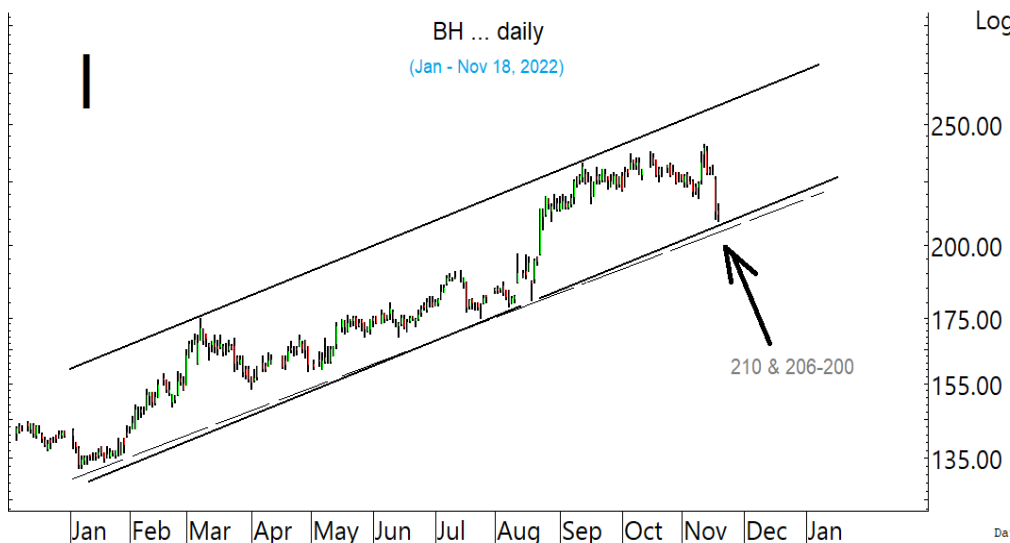


HANA และ **KCE** มีลุ้นซิกแซกขึ้นต่อ

ในหุ้นเป็นตัวๆ อื่น ๆ ที่ดูมีลู่ หรือที่ต้องระวัง ก็ดูกรอบแนวรับแนวต้านเหล่านี้ประกอบ และ/หรืออาจใช้เป็นกรอบในการ Trading ได้ : **PTG** กำลังตั้งหลัก มีด่านที่ 14.5 และ 15 แนวรับอาจมีที่ 14-13.8 **TOP** เริ่มตั้งหลักขึ้นมา ด้านต่อไปมีที่ 56 ในรูป H และ 57.75 ที่ต้องฝ่าต่อไป แนวรับมีที่ 53.25 **ADVANC** เริ่มขยับขึ้นมา มีด่านที่ 190-191 ทะลุได้ ด้านต่อไปมีที่ 194 และ/หรือ 196.50 แนวรับอาจมีที่ 186 **INTUCH** ขยับต่อขึ้นมา มีด่านที่ 75-75.5 และ 76.50 **BDMS** ทดสอบและพยายามตั้งหลักที่เขตแนวรับ 28.75 ด้านมีที่ 30-30.50 ที่ต้องฝ่าขึ้นไป **BH** พยายามตั้งหลัก มีด่านที่ 218 ทะลุได้ ด้านต่อไปมีที่ 225 และ/หรือ 232 แนวรับมีที่ 210 และ/หรือ 204-200 **WPH** ทะลุต่อขึ้นมาที่ด่าน 4.02 ทะลุได้ ด้านต่อไปมีที่ 4.26 และ/หรือ 4.36 แนวรับอาจมีที่ 3.88 **CK** ขยับต่อขึ้นมาที่ด่าน 23.8-24 และ/หรือ 24.3 ทะลุได้ ด้านต่อไปมีที่ 25.75 ระวังแกว่งถ้าหลุด 23 **CPN** เริ่มขยับ มีด่านที่ 70.25 และ 72.25 ที่ต้องฝ่าขึ้นไป **SIRI** ขยับขึ้นมา มีด่านที่ 1.44-1.45 และ 1.52 **ICHI** เริ่มขยับ มีด่านที่ 11.6 ทะลุได้ ด้านต่อไปมีที่ 12.2 และ 13.3 ระวังแกว่งถ้าหลุด 10.8 **III** พยายามตั้งหลัก มีด่านที่ 14.7 และ 14.9-15 ทะลุได้ ด้านต่อไปมีที่ 15.6 แนวรับถ้าแถวๆ 14.1 ยืนไม่อยู่ อาจมีที่ 13.8 และ/หรือ 13.5 **SPACK** พยายามสู้ที่ด่าน 4.32-4.34 ทะลุได้ ด้านต่อไปมีที่ 4.52-4.54 ระวังแกว่งถ้าหลุด 4.18 **TU** กำลังตั้งหลัก มีด่านที่ 17.5 และ 17.9 ที่ต้องฝ่าขึ้นไป และหุ้นอื่นๆ ใน Alert ระหว่างวัน (สามารถดูได้ ใน www.thanachartsec.com)



TOP ตั้งหลักขึ้นมา โดยมีด่านที่ 56 ที่ต้องฝ่าต่อไป



BH แกว่งที่เขตแนวรับ ที่เป็นเขต ลุ้นตั้งหลัก

หุ้นแนะนำ เข้า PTG & PTTGC เข้าเพิ่ม BH, PTTEP, TOP & JKN

Note: เราจะตาม Update หุ้นที่เราแนะนำให้จนปิด Position โดยในกรณีที่ตุ้มผิด อาจต้องขอให้ Stop loss

Stocks	Date	Comment	Target	Stoploss
PTG	Nov 21	เข้า เล็งแบ่งทำกำไรที่ 15.7 และ 16.4	Will update	ถ้าหลุด 13.50
PTTGC	Nov 21	เข้า เล็งแบ่งทำกำไรที่ 50 และ 52	Will update	ถ้าหลุด 45
BH	Nov 21	รับเพิ่มส่วนหนึ่งและเพิ่มอีกเมื่อทะเล 218 เล็งแบ่งทำกำไรที่ 225&232	260 หรือสูงกว่านั้น	Will update
PTTEP	Nov 21	รับเพิ่มเมื่อทะเล 188.5 เล็งแบ่งทำกำไรที่ 193 และ 195	199.5 หรือ 209	ถ้าหลุด 183 ส่วนเพิ่ม
TOP	Nov 21	เพิ่มอีกเมื่อทะเล 56 เล็งแบ่งทำกำไรที่ 59	Will update	ถ้าหลุด 53 และ 50
JKN	Nov 21	เข้าเพิ่มเมื่อทะเล 5.25 เล็งแบ่งทำกำไรที่ 5.7 และ 6.1	Will update	ถ้าหลุด 4.60
Stocks	Date	Comment	Target	Stoploss
KISS	Nov 18	ถือ เล็งแบ่งทำกำไรที่ 10.4 และ 11.1	Will update	ถ้าหลุด 8.25
AH	Nov 16	ถือ เล็งแบ่งทำกำไรที่ 34 และ 36	Will update	ถ้าหลุด 28.5 (1/2)
COM7	Nov 16	ถือ เล็งแบ่งทำกำไรที่ 36 และ 38	Will update	ถ้าหลุด 29 (1/2)
JKN	Nov 16	ถือส่วนหนึ่ง และเข้าเพิ่มเมื่อทะเล 5.25 เล็งแบ่งทำกำไรที่ 5.7 และ 6.1	Will update	ถ้าหลุด 4.60
DELTA	Nov 15	ถือ หลังแบ่งทำกำไร เล็งแบ่งทำกำไรอีกที่ 686	Will update	ถ้าหลุด 596
KTB	Nov 9	ถือ เล็งแบ่งทำกำไรที่ 19 และ 19.6	Will update	ถ้าหลุด 17.3
HENG	Nov 8	ถือ เล็งแบ่งทำกำไรที่ 3.4 และ 3.50	Will update	ถ้าหลุด 2.88
PLANB	Nov 7	ถือ หลังแบ่งทำกำไร เล็งแบ่งทำกำไรอีกที่ 8.65	Will update	อาจมีแกว่งถ้าหลุด 7.45
MINT	Nov 7	ถือ หลังแบ่งทำกำไร เล็งแบ่งทำกำไรอีกที่ 32.75	Will update	ถ้าหลุด 28
TLI	Nov 4	ถือ เล็งแบ่งทำกำไรที่ 17.8	Will update	ถ้าหลุด 14.4
KCE	Nov 2	ถือ หลังแบ่งทำกำไร เล็งแบ่งทำกำไรอีกที่ 53	57	ถ้าหลุด 41&39.75
NRF	Nov 2	ถือ เล็งแบ่งทำกำไรที่ 7.6	Will update	ถ้าปิดหลุด 6.45
ASK	Oct 28	ถือ หลังรับเพิ่ม เล็งแบ่งทำกำไรที่ 37.75 และ 39	Will update	ถ้าหลุด 31.50(1/2)
BA	Oct 25	ถือ หลังรับเพิ่ม และ Stoploss ไปแล้ว	Will update	Will update
SCC	Oct 25	ถือ หลังรับเพิ่ม เล็งแบ่งทำกำไรที่ 350	Will update	ถ้าหลุด 333&328
TRU	Oct 21	ถือ หลังรับเพิ่ม เล็งแบ่งทำกำไรที่ 7.45 และ 8	Will update	ถ้าหลุด 6.4 และ 6
BRR	Oct 19	ถือส่วนหนึ่ง และรอสัญญาณก่อนทำอะไรเพิ่มเติม	Will update	ถ้าหลุด 6.80
HUMAN	Oct 18	ถือ เล็งแบ่งทำกำไรที่ 12.7 และ 13.40	Will update	ถ้าหลุด 10
CBG	Oct 12	ถือ หลังรับเพิ่ม เล็งแบ่งทำกำไรที่ 99	Will update	ถ้าหลุด 89 ส่วนเพิ่ม
VIBHA	Oct 10	ถือ หลังรับเพิ่ม และ Stoploss ไปแล้ว	Will update	ถ้าหลุด 2.66
BCP	Oct 7	ถือ หลังแบ่งทำกำไร	Will update	ถ้าหลุด 28.25
TOP	Oct 5	ถือ หลังรับเพิ่มส่วนหนึ่ง และเพิ่มอีกเมื่อทะเล 56 เล็งแบ่งทำกำไรที่ 59	Will update	ถ้าหลุด 53 และ 50
SNNP	Oct 5	ถือ หลังรับเพิ่ม เล็งแบ่งทำกำไรที่ 21.5 และ 22.2	Will update	ถ้าหลุด 19
WHA	Oct 3	ถือ หลังรับเพิ่ม เล็งแบ่งทำกำไรที่ 4.04&4.24	4.24, 4.46 หรือสูงกว่านั้น	Will update
DEMCO	Sep 29	ถือ หลังรับเพิ่ม และแบ่งทำกำไรไปแล้ว	6.05, 6.8 หรือ 8	ถ้าหลุด 4.3&4.16
TISCO	Sep 20	ถือ เล็งแบ่งทำกำไรที่ 99	Will update	ถ้าหลุด 91
TEAMG	Sep 13	ถือ หลังรับเพิ่ม เล็งแบ่งทำกำไรที่ 18.4 และ 19.4	22.7 หรือ 26.75	ถ้าปิดหลุด 16.5 ส่วนเพิ่ม
SCB	Sep 6	ถือ หลังรับเพิ่ม เล็งแบ่งทำกำไรที่ 113 และ 115	119-121	ถ้าหลุด 103 และ 100
BDMS	Sep 2	ถือ เล็งแบ่งทำกำไรที่ 33.5	37 หรือสูงกว่านั้น	Will update
ZEN	Sep 1	ถือ เล็งแบ่งทำกำไรที่ 17.7 (พอร์ตระยะยาว)	Will update	ถ้าหลุด 13.9
M	Aug 31	ถือ เล็งแบ่งทำกำไรที่ 62 และ 65 (พอร์ตระยะยาว)	65, 70 หรือสูงกว่านั้น	Will update
GLOBAL	Aug 18	ถือ หลังรับเพิ่ม เล็งแบ่งทำกำไรที่ 22 และ 22.5	Will update	ถ้าปิดหลุด 19.9 ส่วนเพิ่ม
JWD	Aug 17	ถือ หลังรับเพิ่ม เล็งแบ่งทำกำไรที่ 21.6 และ 22.5	24.4 หรือ 25.75	ถ้าหลุด 18.2&15.9

หุ้นแนะนำ เข้า PTG & PTTGC เข้าเพิ่ม BH, PTTEP, TOP & JKN ต่อ

Note: เราจะตาม Update หุ้นที่เราแนะนำให้จนปิด Position โดยในกรณีที่ตุ้มตึง อาจต้องขอให้ Stop loss

Stocks	Date	Comment	Target	Stoploss
KTC	Aug 10	ถือ หลังรับเพิ่ม และแบ่งทำกำไรไปแล้ว เล็งแบ่งทำกำไรอีกที่ 60.50	Will update	ถ้าหลุด 54
AAV	Jul 22	ถือ หลังรับเพิ่ม เล็งแบ่งทำกำไรที่ 3.38 และ 3.50	3.68 หรือสูงกว่านั้น	อาจมีแกว่งถ้าหลุด 3.14
CRC	Jul 22	ถือ หลังรับเพิ่ม เล็งแบ่งทำกำไรที่ 43.75 และ 45	Will update	ถ้าหลุด 40 และ 37
SISB	Jul 20	ถือ หลังรับเพิ่ม และแบ่งทำกำไรไปแล้ว	21.5 หรือสูงกว่านั้น	ถ้าหลุด 17.4และ15.8
CPN	Jun 24	ถือ หลังรับเพิ่ม เล็งแบ่งทำกำไรที่ 73	Will update	ถ้าหลุด 67 & 64
BBL	Jun 13	ถือ หลังรับเพิ่ม เล็งแบ่งทำกำไรที่ 149	Will update	ถ้าหลุด 142 ส่วนเพิ่ม
EKH	May 25	ถือ หลังรับเพิ่ม เล็งแบ่งทำกำไรที่ 8.9 และ 9.7	Will update	ถ้าหลุด8.15และ7.2
KAMART	May 20	ถือ หลังรับเพิ่ม และแบ่งทำกำไรไปแล้ว	Will upate	ถ้าหลุด 5.8
OR	May 12	ถือ หลังรับเพิ่ม และ Stoploss ไปแล้ว	Will update	ถ้าหลุด 23.8
ERW	Apr 19	ถือ หลังรับเพิ่ม และแบ่งทำกำไรไปแล้ว เล็งแบ่งทำกำไรอีกที่ 4.74	4.98 หรือสูงกว่านั้น	ถ้าหลุด 4.1 ส่วนเพิ่ม
CENDEL	Mar 21	ถือ หลังรับเพิ่ม และแบ่งทำกำไรไปแล้ว เล็งแบ่งทำกำไรอีกที่ 52	59-60 ?	ถ้าหลุด 45 ส่วนเพิ่ม
BH	Feb 15	ถือ รับเพิ่มส่วนหนึ่ง & เพิ่มอีกเมื่อทะลุ 218เล็งแบ่งทำกำไรที่225&232	260 หรือสูงกว่านั้น	Will update
AOT	Oct 15	ถือ หลังรับเพิ่ม และแบ่งทำกำไรไปแล้ว	76 หรือสูงกว่านั้น	Will update
KBANK	Aug 27	ถือ หลังรับเพิ่ม และ Stoploss ไปแล้ว	Will update	ถ้าหลุด 137
GULF	Nov 16	ถือ หลังรับเพิ่ม เล็งแบ่งทำกำไรที่ 61	65 หรือ 74	อาจมีแกว่งถ้าหลุด 55
EA	Nov 4	ถือ หลังรับเพิ่ม เล็งแบ่งทำกำไรที่ 97.75 และ 99.50. 101	110 หรือ 121-124	ถ้าหลุด 92 ส่วนเพิ่ม
PTTEP	Oct 22	ถือ รับเพิ่มเมื่อทะลุ 188.5 เล็งแบ่งทำกำไรที่ 193 และ 195	199.5 หรือ 209	ถ้าหลุด 183 ส่วนเพิ่ม

Disclaimers

รายงานฉบับนี้จัดทำโดยบริษัทหลักทรัพย์ธนชาติ จำกัด (มหาชน) โดยจัดทำขึ้นบนพื้นฐานของแหล่งข้อมูลที่ดีที่สุดที่ได้รับมาและพิจารณาแล้วว่าน่าเชื่อถือ ทั้งนี้มีวัตถุประสงค์เพื่อให้บริการเผยแพร่ข้อมูลแก่นักลงทุนและใช้เป็นข้อมูลประกอบการตัดสินใจซื้อขายหลักทรัพย์ แต่ไม่ได้มีเจตนาชี้แนะหรือเชิญชวนให้ซื้อหรือขายหรือประกันราคาหลักทรัพย์แต่อย่างใด ทั้งนี้รายงานและความเห็นในเอกสารฉบับนี้อาจมีการเปลี่ยนแปลงแก้ไขได้ หากข้อมูลที่ได้รับมาเปลี่ยนแปลงไป การนำข้อมูลนี้ไปปรากฏอยู่ในเอกสารฉบับนี้ ไม่ว่าจะทั้งหมดหรือบางส่วนไปทำซ้ำ ดัดแปลง แก้ไข หรือนำออกเผยแพร่แก่สาธารณชน จะต้องได้รับความยินยอมจากบริษัทก่อน

This report is prepared and issued by Thanachart Securities Public Company Limited (TNS) as a resource only for clients of TNS, Thanachart Capital Public Company Limited (TCAP) and its group companies. Copyright © Thanachart Securities Public Company Limited. All rights reserved. The report may not be reproduced in whole or in part or delivered to other persons without our written consent. Investors should use this report as one of many tools in making their investment decisions since Thanachart Securities may seek to do other business with the companies mentioned in the report. Thus, investors need to be aware that there could be potential conflicts of interest that could affect the report's neutrality.

Recommendation Structure:

Recommendations are based on absolute upside or downside, which is the difference between the target price and the current market price. If the upside is 10% or more, the recommendation is BUY. If the downside is 10% or more, the recommendation is SELL. For stocks where the upside or downside is less than 10%, the recommendation is HOLD. Unless otherwise specified, these recommendations are set with a 12-month horizon. Thus, it is possible that future price volatility may cause a temporary mismatch between upside/downside for a stock based on the market price and the formal recommendation.

For sectors, an "Overweight" sector weighting is used when we have BUYs on majority of the stocks under our coverage by market cap. "Underweight" is used when we have SELLs on majority of the stocks we cover by market cap. "Neutral" is used when there are relatively equal weightings of BUYs and SELLs.

Disclosures:

บริษัทหลักทรัพย์ ธนชาติ จำกัด (มหาชน) ทำหน้าที่เป็นผู้ดูแลสภาพคล่อง (Market Maker) และผู้ออกใบสำคัญแสดงสิทธิอนุพันธ์ (Derivative Warrants) โดยปัจจุบันบริษัทเป็นผู้ออกและเสนอขาย Derivative Warrants จำนวน 94 หลักทรัพย์ ได้แก่ ADVANC16C2211A, ADVANC16C2301A, ADVANC16C2302A, AMATA16C2212A, AOT16C2212A, AOT16C2302A, BANPU16C2303A, BANPU16C2212A, BANPU16C2302A, BBL16C2212A, BCH16C2211A, BGRIM16C2212A, BGRIM16C2301A, BGRIM16C2302A, BH16C2303A, BH16C2212A, BH16C2212B, BLA16C2212A, BLA16C2302A, BTS16C2301A, CBG16C2301A, CBG16C2301B, CBG16C2302A, COM716C2211A, COM716C2211B, COM716C2211C, COM716C2302A, CPALL16C2211A, CPN16C2301A, CRC16C2303A, DOHOME16C2301A, DOHOME16C2303A, DTAC16C2212A, EA16C2211A, EA16C2303A, ESSO16C2303A, ESSO16C2302A, FORTH16C2211A, GPSC16C2301A, GPSC16C2302A, GULF16C2301A, GULF16C2302A, GULF16C2302B, GUNKUL16C2301A, GUNKUL16C2302A, HANA16C2211A, HANA16C2301A, HANA16C2303A, IVL16C2211A, IVL16C2212A, IVL16C2301A, JMART16C2211A, JMART16C2303A, JMT16C2211A, JMT16C2302A, KBANK16C2211A, KBANK16C2302A, KCE16C2211A, KCE16C2301A, KCE16C2302A, KTB16C2303A, KTC16C2211A, MINT16C2211A, MINT16C2301A, MINT16C2302A, MTC16C2212A, MTC16C2301A, PSL16C2212A, PTG16C2211A, PTTEP16C2212A, PTTEP16C2303A, RCL16C2303A, SAWAD16C2211A, SAWAD16C2302A, SCB16C2211A, SCB16C2301A, SCGP16C2212A, SCGP16C2303A, SET5016P2303A, SET5016C2303A, SET5016C2212A, SET5016C2212B, SET5016C2212C, SET5016P2212A, SET5016P2212B, SINGER16C2212A, SPRC16C2212A, TIDLOR16C2212A, TOP16C2211A, TRUE16C2212A, TTA16C2211A, VGI16C2301A (underlying securities are (ADVANC, AMATA, AOT, BANPU, BBL, BCH, BGRIM, BH, BLA, BTS, CBG, COM7, CPALL, CPN, CRC, DOHOME, DTAC, EA, ESSO, FORTH, GPSC, GULF, GUNKUL, HANA, IVL, JMART, JMT, KBANK, KCE, KTB, KTC, MINT, MTC, PSL, PTG, PTTEP, RCL, SAWAD, SCB, SCGP, SET50, SINGER, SPRC, TIDLOR, TOP, TTA, VGI, TRUE)). และบริษัทจัดทำบทวิเคราะห์ของหลักทรัพย์อ้างอิงดังกล่าว จึงมีส่วนได้ส่วนเสียหรือมีความขัดแย้งทางผลประโยชน์ (conflicts of interest) นอกจากนี้ นักลงทุนควรศึกษารายละเอียดในหนังสือชี้ชวนของใบสำคัญแสดงสิทธิอนุพันธ์ดังกล่าวก่อนตัดสินใจลงทุน

หมายเหตุ: บริษัท ทูนครชาติ จำกัด (TCAP) เป็นผู้ถือหุ้นรายใหญ่ของ บริษัท Thanachart SPV1 Co. Ltd โดยถือหุ้นในสัดส่วนร้อยละ 100 และ TCAP เป็นผู้ถือหุ้นรายใหญ่ของ บริษัทหลักทรัพย์ ธนชาติ จำกัด (มหาชน) โดยถือหุ้นในสัดส่วนร้อยละ 89.96 โดย ทูนครชาติ จำกัด (TCAP) และ บริษัท Thanachart SPV1 Co. Ltd มี สัดส่วนการถือหุ้น บริษัท ราชธานีลีซซิ่ง จำกัด (มหาชน) (THANI) ทั้งทางตรงและทางอ้อม ร้อยละ 60 และเป็นผู้ถือหุ้นใหญ่ของ THANI

บริษัททูนครชาติ จำกัด (TCAP), ธนาคารทหารไทยธนชาติ จำกัด (มหาชน) (TTB) เป็นบริษัทที่มีความเกี่ยวข้องกับบริษัทหลักทรัพย์ธนชาติ จำกัด (มหาชน) (TNS) โดย TCAP เป็นผู้ถือหุ้น ร้อยละ 89.96 ใน TNS และ ถือหุ้นใน TTB ร้อยละ 24.33 ดังนั้น การจัดทำบทวิเคราะห์ของหลักทรัพย์ดังกล่าว จึงมีส่วนได้ส่วนเสียหรือมีความขัดแย้งทางผลประโยชน์ (conflicts of interest)

บริษัททูนครชาติ จำกัด (TCAP) บริษัท ราชธานีลีซซิ่ง จำกัด (มหาชน) (THANI) บริษัท เอ็ม บี เค (มหาชน) (MBK) และบริษัท ปทุมโรซมิล แอนด์ แกรนารี จำกัด (มหาชน) (PRG) เป็นบริษัทที่มีความเกี่ยวข้องกับบริษัทหลักทรัพย์ธนชาติ จำกัด (มหาชน) ดังนั้น การจัดทำบทวิเคราะห์ของหลักทรัพย์ดังกล่าว จึงมีส่วนได้ส่วนเสียหรือมีความขัดแย้งทางผลประโยชน์ (conflicts of interest)

หมายเหตุ: * บริษัทหลักทรัพย์ธนชาติ จำกัด (มหาชน) (TNS) และ บริษัท ทูนครชาติ จำกัด (มหาชน) TCAP มีกรรมการร่วมกันได้แก่ นายสมเจตน์ หมุศิริเลิศ ซึ่งทำหน้าที่ กรรมการผู้จัดการใหญ่ของ TCAP และ ทำหน้าที่ ประธานกรรมการบริษัท และประธานกรรมการบริหาร TNS อย่างไรก็ตาม บทวิเคราะห์นี้ได้ถูกจัดทำขึ้นบนสมมติฐานของฝ่ายวิจัยของ TNS"

หมายเหตุ: * บริษัทหลักทรัพย์ธนชาติ จำกัด (มหาชน) (TNS) และ บริษัท จัดการและพัฒนาทรัพยากรน้ำภาคตะวันออก จำกัด (มหาชน) EASTW มีกรรมการร่วมกันได้แก่ นางอศิวิณี ไตลิ่งคะ ซึ่งทำหน้าที่ กรรมการตรวจสอบของ EASTW และ ทำหน้าที่ กรรมการบริษัท กรรมการบริหารของ TNS อย่างไรก็ตาม บทวิเคราะห์นี้ได้ถูกจัดทำขึ้นบนสมมติฐานของฝ่ายวิจัยของ TNS"

หมายเหตุ: ** "บริษัทหลักทรัพย์ธนชาติ จำกัด (มหาชน) (TNS) เป็นผู้จัดการจำหน่าย หุ้นกู้ชนิดระบุชื่อผู้ถือ ประเภทไม่ด้อยสิทธิ ไม่มีหลักประกัน มีผู้แทนผู้ถือหุ้นกู้ "หุ้นกู้ บริษัท สหกลีโควิปเมนท์ จำกัด (มหาชน) ครั้งที่ 1/2562 ครบกำหนดไถ่ถอนปี พ.ศ. 2565" ที่ออกโดย บริษัท สหกลีโควิปเมนท์ จำกัด (มหาชน) (SQ) ดังนั้น การจัดทำบทวิเคราะห์ของหลักทรัพย์ดังกล่าว จึงอาจมีส่วนได้ส่วนเสียหรือมีความขัดแย้งทางผลประโยชน์ (conflicts of interest)"

หมายเหตุ: ** "บริษัทหลักทรัพย์ธนชาติ จำกัด (มหาชน) (TNS) ผู้จัดการการจำหน่ายหุ้นกู้ หุ้นกู้ชนิดระบุชื่อผู้ถือ ประเภทไม่ด้อยสิทธิ ไม่มีประกัน และมีผู้แทนผู้ถือหุ้นกู้ของ บริษัท สวนอุตสาหกรรมโรจนะ จำกัด (มหาชน) (ROJNA) ครั้งที่ 3/2562 ครบกำหนดไถ่ถอนปี พ.ศ. 2566" ที่ออกโดย บริษัท สวนอุตสาหกรรมโรจนะ จำกัด (มหาชน) ดังนั้น การจัดทำบทวิเคราะห์ของหลักทรัพย์ดังกล่าว จึงอาจมีส่วนได้ส่วนเสียหรือมีความขัดแย้งทางผลประโยชน์ (conflicts of interest)

Thanachart Research Team

หัวหน้าฝ่าย

พิมพ์ผกา นิจการุณ, CFA
Tel: 662-779-9199
pimpaka.nic@thanachartsec.co.th

Strategy, ประกัน, กระดาษ

จักร เรื่องสินทรัพย์
Tel: 662-779-9104
chak.reu@thanachartsec.co.th

สาธารณูปโภค, สื่อสาร

ณัฐภาพ ประสิทธิ์สุขสันต์
Tel: 662-483-8296
nuttapop.Pra@thanachartsec.co.th

อิเล็กทรอนิกส์, อาหาร, เครื่องดื่ม, เติมน้ำมัน

พัทธดนย์ บุณนาค
Tel: 662-483-8298
pattadol.bun@thanachartsec.co.th

อสังหาริมทรัพย์, พาณิชยกรรม

พรรณารายณ์ ดิยะพิทยารัตน์
Tel: 662-779-9109
phannarai.von@thanachartsec.co.th

ยานยนต์, นิคมฯ, Property Fund, REITs, บันเทิง

รดา ลิ้มสุทธิวันภูมิ
Tel: 662-483-8297
rata.lim@thanachartsec.co.th

ธนาคาร, ธุรกิจการเงิน

สรัชชา ศรทรง
Tel: 662-779-9106
sarachada.sor@thanachartsec.co.th

ขนส่ง, รับเหมา

ศักดิ์สิทธิ์ พัฒนานารักษ์
Tel: 662-779-9112
saksid.pha@thanachartsec.co.th

Small Cap, การแพทย์, โรงแรม

ศิริพร อรุโณทัย
Tel: 662-779-9113
siriporn.aru@thanachartsec.co.th

พลังงาน, ปิโตรเคมี

ยุพาพรรณ พลพรประเสริฐ
Tel: 662-779-9110
yupapan.pol@thanachartsec.co.th

นักวิเคราะห์, แพลตฟอร์ม

ลาภินี ทิพยมณฑล
Tel: 662-779-9115
lapinee.dib@thanachartsec.co.th

กลยุทธ์การลงทุน

อดิศักดิ์ ผู้พิพัฒนทรัพย์กุล, CFA
Tel: 662-779-9120
adisak.phu@thanachartsec.co.th

วิเคราะห์เทคนิค

ภัทรวลดี หวังมิ่งมาศ
Tel: 662-779-9105
pattarawan.wan@thanachartsec.co.th

วิเคราะห์ทางเทคนิค

วิชานันท์ ธรรมบำรุง
Tel: 662-779-9123
witchanan.tam@thanachartsec.co.th

กลยุทธ์การลงทุน

เถลิงศักดิ์ คูเจริญไพศาล
Tel: 662-483-8304
thaloengsak.kuc@thanachartsec.co.th

วิเคราะห์เชิงปริมาณ

สิทธิเชษฐ รุ่งรัมย์พัฒน์
Tel: 662-483-8303
sittichet.run@thanachartsec.co.th

ผู้ช่วยนักวิเคราะห์-กลยุทธ์การลงทุน

นลินภรณ์ คลังเปรมจิตต์
Tel: 662-779-9107
nariporn.kla@thanachartsec.co.th

Data Support Team

มณฑุดี เพชรแสงใสกุล

Tel: 662-779-9108
monrudee.pet@thanachartsec.co.th

เกษมรัตน์ จิตกุลศล

Tel: 662-779-9118
kasemrat.jit@thanachartsec.co.th

วราทิพย์ รุ่งประดับวงศ์

Tel: 662-779-9114
varathip.run@thanachartsec.co.th

สุนทร รักษาวัต

Tel: 662-779-9117
sunet.rak@thanachartsec.co.th

สุขสวัสดิ์ ลิมาวงษ์ปราณี

Tel: 662-779-9116
suksawat.lim@thanachartsec.co.th

สุจินตนา สถาพร

Tel: 662-779-9198
sujintana.sth@thanachartsec.co.th

Thanachart Securities Pcl.

Research Team

19 Floor, MBK Tower

444 Phayathai Road, Pathumwan Road, Bangkok 10330

Tel: 662 -779-9119

Email: thanachart.res@thanachartsec.co.th