



ลู่ตั้งหลักขยับขึ้นไปทีละด่าน

ดัชนี SET ลู่ตั้งหลัก ขยับขึ้นไปทีละด่าน โดยมีด่านที่ 1,629 ทะลุได้ ด่านต่อไปมีที่ 1,633-1,635 และ/หรือ 1,640 ที่ต้องฝ่าขึ้นไป ในการแกว่งดูกรอบของ SET50 และหุ้นหลักรายตัวที่ยอยตั้งหลัก เช่น KKP และ TISCO และที่ทะลุแรงขึ้นมา เช่น PTTEP ตามที่มี Update ด้านล่าง คำแนะนำ ยังเสี่ยงทนแกว่ง และเลือกหุ้นเป็นตัว ๆ ต่อไป โดย Stoploss ต้องขอคุณจนปิด สำหรับหมวด Property ลู่ขยับขึ้นไปต่อรูปและรายละเอียดด้านใน หุ้นแนะนำวันนี้ NEX, SUSCO & BCP



ภัทรวัลย์ หวังมิ่งมาต
Senior Technical Analyst

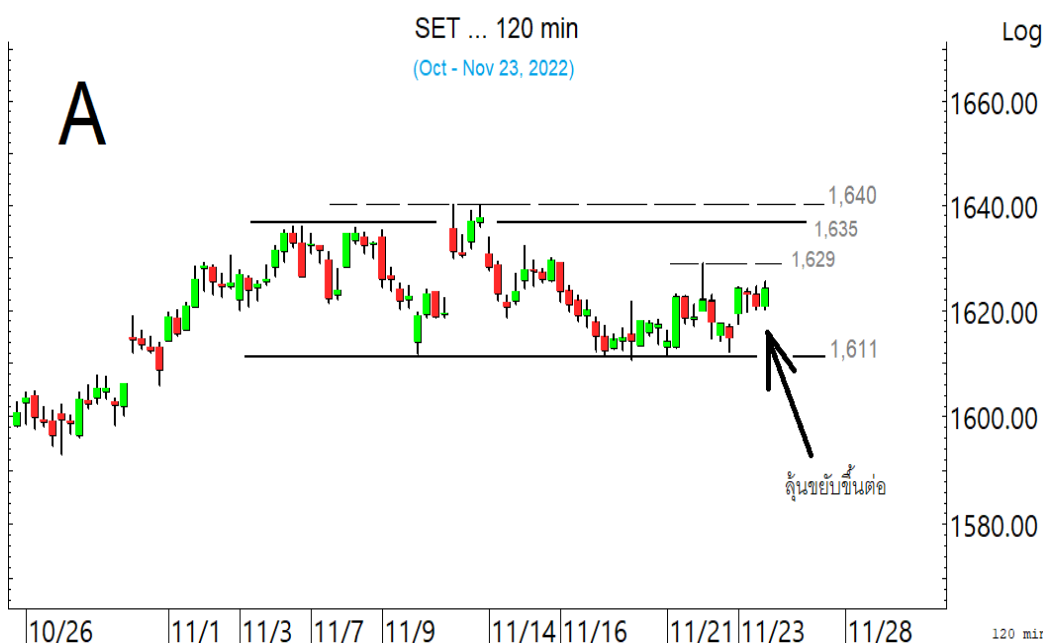
วิชพันธ์ ธรรมบำรุง
Technical Analyst

ดัชนี SET ลู่ตั้งหลัก ขยับขึ้นไปทีละด่าน ด้านวันนี้มีที่ 1,629 ทะลุได้ ด่านต่อไปมีที่ 1,633-1,635 และ/หรือ 1,640 ที่ต้องฝ่าต่อไป สำหรับแนวรับ ถ้าแถวๆ 1,620 ยืนไม่อยู่ อาจมีที่ 1,617 และ/หรือ 1,614 ในการแกว่งดูด้านของ SET50 ที่ 990 และ 996-997 และแนวรับที่ 985-983 และ/หรือ 980 รวมถึงหุ้นหลักรายตัว เช่น ขณะที่หุ้นเบงก์หลักทยอยตั้งหลัก หุ้นเบงก์ Second-tier ทั้ง KKP และ TISCO ในรูป C ก็เริ่มตั้งหลักขึ้นมาด้วย และที่ทะลุแรงขึ้นมา เช่น PTTEP ในรูป D และอื่นๆ ตามที่มี Update ด้านล่างและด้านใน ในด้านกลยุทธ์ทางเทคนิค ยังเสี่ยงทนแกว่ง และเลือกหุ้นเป็นตัว ๆ ต่อไป โดยมีเส้น Stoploss ที่ต้องขอคุณจนปิด

สำหรับธนาคารยังลู่แกว่งตั้งหลัก โดยมีด่านที่ 383-384 และ 389. ที่ต้องฝ่าต่อไป ในการลู่อาจดู Update หุ้นเหล่านี้ประกอบ KBANK เริ่มทรงตัวที่เขตแนวรับที่ 142-140 โดยมีด่านที่ 145 และ 147 BBL ตั้งหลักขึ้นมา ด้านต่อไปมีที่ 147 และ/หรือ 149 แนวรับมีที่ 143-142 SCB พยายามตั้งหลัก โดยมีด่านที่ 107.50 และ 108.5-109 แนวรับอาจมีที่ 105-104 และ/หรือ 102 สำหรับ KTB กำลังตั้งหลัก โดยมีด่านที่ 18 ทะลุได้ ด้านต่อไปมีที่ 18.4 และ/หรือ 19 แนวรับมีที่ 17.4-17.3 และ 16.9 KKP เริ่มตั้งหลัก ทะลุ 72 ได้ ด้านต่อไปมีที่ 74-74.50 ในรูป.. ที่ต้องฝ่าขึ้นไป แนวรับมีที่ 69.25 และ/หรือ 68.75 และ TISCO กำลังตั้งหลัก โดยมีด่านที่ 98.75, 99.25 และ 100-101 แนวรับมีที่ 95.75 และ/หรือ 94.50

และพลังงานตั้งหลักขึ้นมาดี โดยมีด่านต่อไปที่ 25,500 และ 25,740 ที่ต้องฝ่าต่อไป ส่วนหนึ่งอาจดู PTT ที่กำลังตั้งหลักที่เขตแนวรับ 32.75 โดยมีด่านที่ 35-35.75 และ/หรือ 36.25 และ PTTEP ทะลุแรงขึ้นมาในเขตด่าน 195 ทะลุได้ มีลู่ขึ้นไปทดสอบ 200 และ/หรือ 205 ในรูป D แนวรับอาจมีที่ 191 และ/หรือ 187.50

แนวต้าน 1,629, 1,633-1,635 และ 1,640 แนวรับ 1,620, 1,617 และ 1,614



BUY:

NEX เข้า เล็งแบ่งทำกำไรที่ 19.8 และ 20.2 (Stoploss ถ้าหลุด 17.9)

SUSCO เข้า เล็งแบ่งทำกำไรที่ 4.7 และ 4.9 (Stoploss ถ้าปิดหลุด 4.16)

BCP รับเพิ่ม เล็งแบ่งทำกำไรที่ 33.75 และ 34.50 (Stoploss ส่วนเพิ่มถ้าหลุด 30.50 ลงมา)

และ **TOP** ตามรายละเอียดด้านใน

Add Stoploss line :

CBG Stoploss ส่วนเพิ่มถ้าหลุด 93

SELL:

n/a

SECTOR to watch:

Property :

AWC, CPN, LH, LPN, NUSA, SC, SIRI, SPALI & WHA

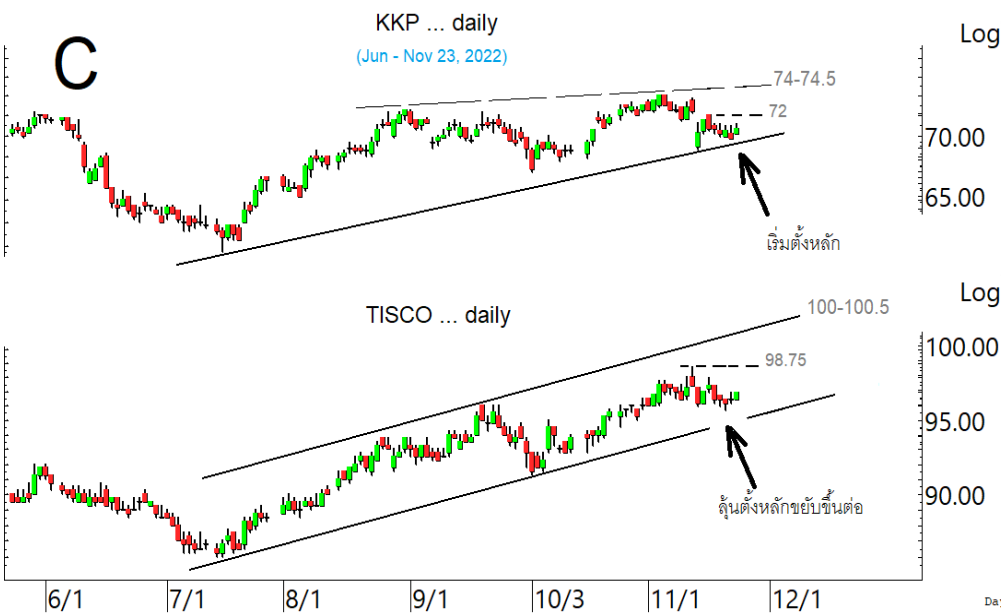
Day Trade:

EA, GPSC, PTG, SPRC, SUSCO, TOP, AOT, COM7, ILM, MAKRO, ERW, ICHI, MAJOR, TEAM, TH & THG

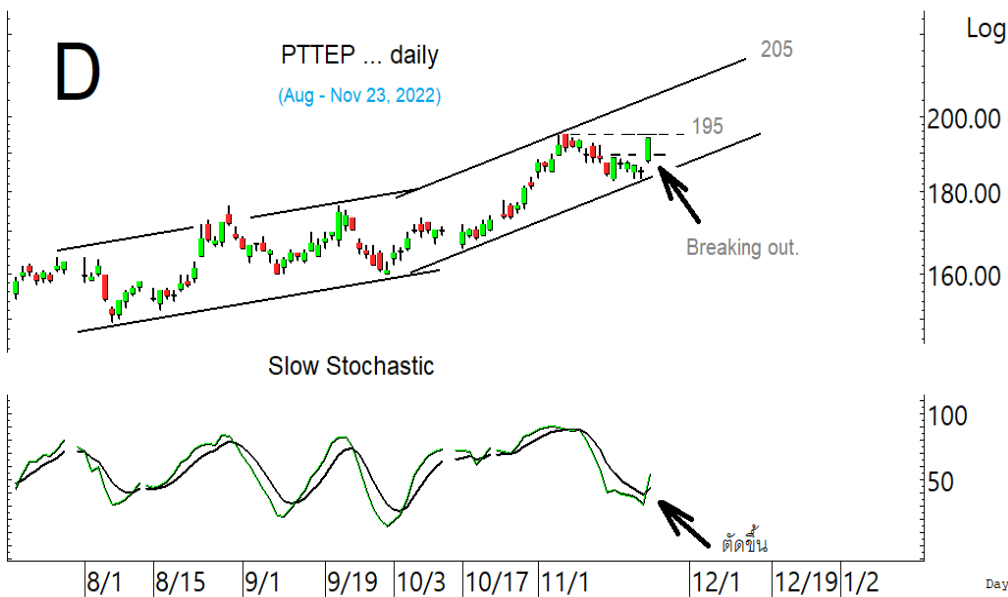
ดัชนี SET ยังลู่แกว่งตั้งหลัก เพื่อขยับขึ้นไปทีละด่าน



SET50 หุ้นแกว่งตั้งหลักขยับขึ้นต่อ โดยมีด่านที่ 990 และ 996-997 ที่ต้องฝ่าขึ้นไป

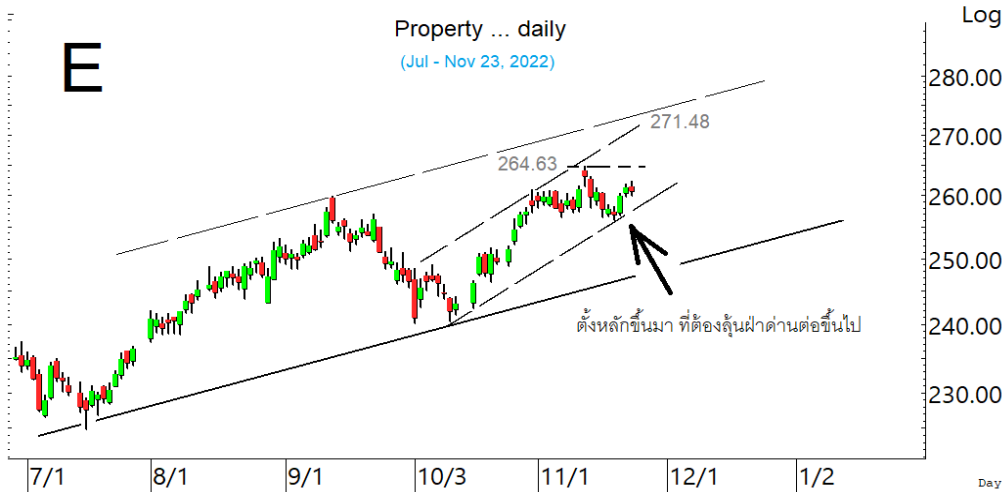


KKP และ TISCO ทอยยตั้งหลัก ที่หุ้นขยับต่อขึ้นไปทีละด่าน

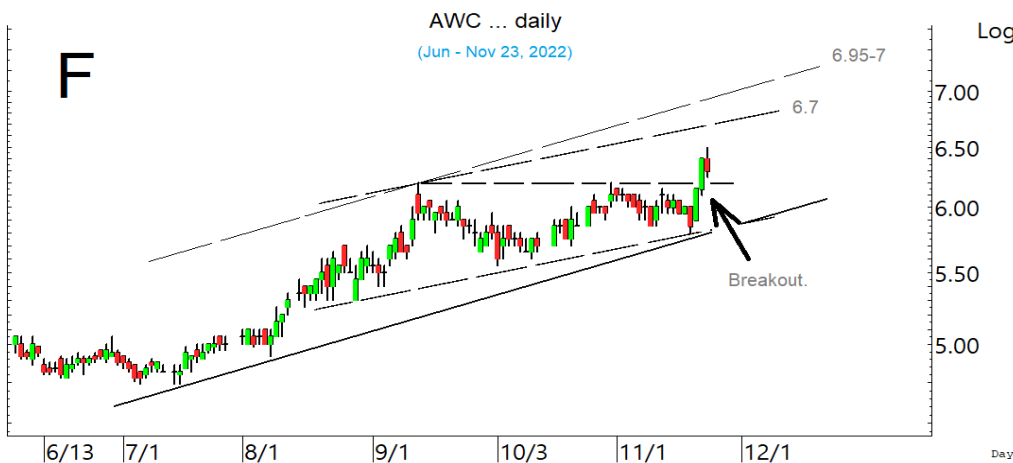


PTTEP ตั้งหลักทะลุแรงขึ้นมา หุ้นซิกแซกขึ้นต่อ

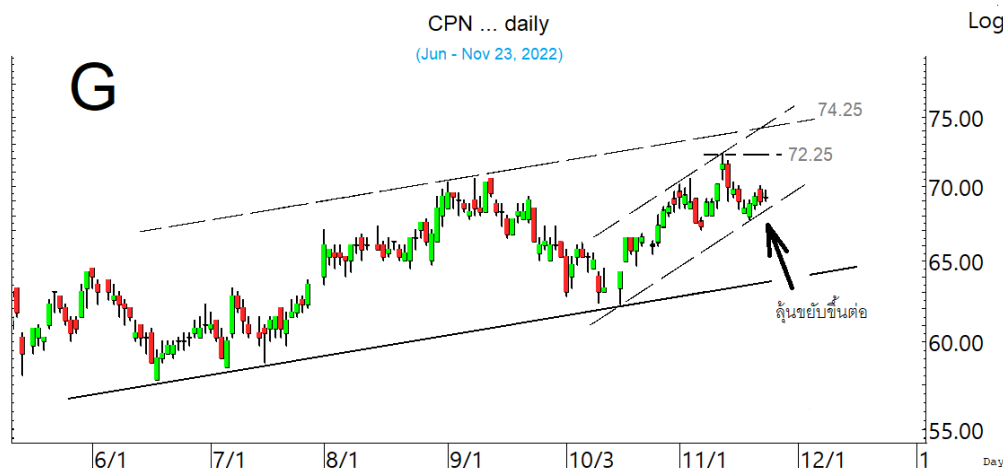
SECTOR to watch : หมวด **Property** เริ่มตั้งหลักล้นขยับขึ้นต่อ โดยมีด่านที่ 264.63 และ 271.48 ในรูป. E ที่ต้องฝ่าต่อขึ้นไป สำหรับหุ้นเป็นตัวอย่าง ที่ขอ Update **AWC** ทะลุต่อขึ้นมา มีด่านต่อไปที่ 6.7 และ/หรือ 6.95-7 ในรูป.F แนวรับอาจมีที่ 6.25 และ 6.05 **CPN** ล้นขยับขึ้นต่อ โดยมีด่านที่ 70.5 และ 72.25 ในรูป.G ที่ต้องฝ่าขึ้นไป แนวรับมีที่ 68.5 และ/หรือ 67.75 **LH** เริ่มขยับขึ้นมา มีด่านที่ 9.55 และ 9.75 แนวรับมีที่ 9.10 และ/หรือ 8.85 **LPN** พยายามตั้งหลัก ทะลุ 4.62 ได้ อาจกลับขึ้นไปทดสอบ 4.74 และ/หรือ 4.84 แต่ระวังถ้าหลุด 4.44 ลงมา **NUSA** ทะลุขึ้นมาที่ด่าน 1.18 ทะลุได้ ด่านต่อไปมีที่ 1.26 แนวรับอาจมีที่ 1.12 และ/หรือ 1.02-1 ส่วน **SC** แกว่งที่ด่าน 3.94 และ 4-4.04 แนวรับมีที่ 3.74 และ/หรือ 3.66 **SIRI** ขยับต่อขึ้นมา มีด่านที่ 1.52 และ 1.55-1.56 แนวรับถ้าแถวๆ 1.43 ยืนไม่อยู่ อาจถอยลงไปทดสอบ 1.36 **SPALI** แกว่งที่ด่าน 23.3 ทะลุได้ ด่านต่อไปมีที่ 23.6 และ/หรือ 24.2 ระวังแกว่งถ้าหลุด 22.4 และ **WHA** แกว่งในเขตด่าน 3.90 และ 3.96-3.98 ที่ต้องฝ่าขึ้นไป แนวรับมีที่ 3.72-3.70



หมวด **Property** ล้นขยับฝ่าต่อขึ้นต่
ไปที่ละด่าน

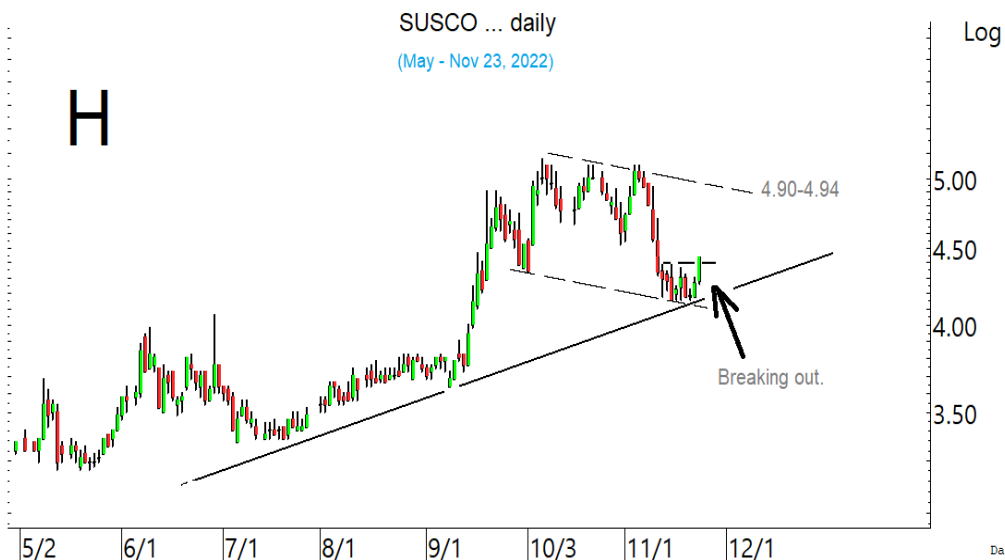


AWC ทะลุขึ้นมา ล้นขึ้นต่อ

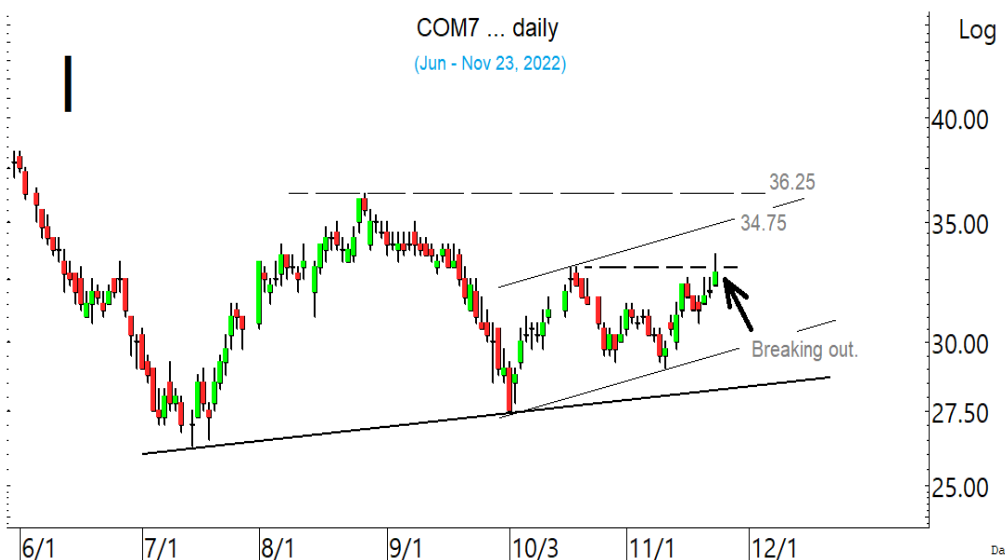


CPN เริ่มตั้งหลัก ที่ล้นขยับขึ้น
ต่อไปที่ละด่าน

ในหุ้นเป็นตัวๆ อื่น ๆ ที่มีลู่ หรือที่ต้องระวัง ก็ดูกรอบแนวรับแนวต้านเหล่านี้ประกอบ และ/หรืออาจใช้เป็นกรอบในการ Trading ได้ : **EA** ขยับต่อขึ้นมา มีด่านที่ 97 และ 98.75 ที่ต้องฝ่าต่อขึ้นไป **GPSC** ขยับต่อขึ้นมา มีด่านที่ 69.75 และ 70.25 ทะลุได้ ด้านต่อไปมีที่ 72 แนวรับอาจมีที่ 67.25 และ/หรือ 66.25 **PTG** แรงทะลุขึ้นมา ด้านต่อไปมีที่ 14.9-15, 15.3 และ 15.7 ที่ต้องฝ่าต่อขึ้นไป แนวรับมีที่ 14-13.9 **SPRC** เริ่มตั้งขึ้นมา มีด่านที่ 11.9-12 และ 12.4-12.6 แนวรับมีที่ 10.8 **SUSCO** ปิดทะลุขึ้นมา ด้านต่อไปมีที่ 4.54 และ/หรือ 4.74 ที่ต้องฝ่าต่อขึ้นไปตามในรูป.H แนวรับอาจมีที่ 4.36-4.32 ระวังแกว่งถ้าหลุด 4.16 ลงมา **TOP** เริ่มขยับต่อขึ้นมา มีด่านต่อไปที่ 56 และ 57.75 ที่ต้องฝ่าต่อขึ้นไป **AOT** เริ่มตั้งหลัก มีด่านที่ 75.75 และ 76.25 ที่ต้องฝ่าต่อขึ้นไป **COM7** เริ่มทะลุขึ้นมา ด้านต่อไปมีที่ 34.25-34.75 และ/หรือ 36.25 ในรูป.I แนวรับมีที่ 31.75 **ILM** ขยับต่อขึ้นมา มีด่านที่ 18.7-19 และ 19.7 แนวรับอาจมีที่ 17.5 และ/หรือ 17 และ **MAKRO** ขยับต่อขึ้นมาในเขตด่านที่ 39.50 และ 40.25 ทะลุได้ ด้านต่อไปมีที่ 42.50 แนวรับอาจมีที่ 36.75 **ERW** ถอยลงมาในเขตแนวรับ 4.18 โดยมีด่านที่ 4.34-4.36 และ 4.42 ที่ต้องฝ่าขึ้นไป ระวังแกว่งถ้าหลุด 4.14 **ICHI** ทะลุต่อขึ้นมา ด้านต่อไปมีที่ 12.2 และ 12.6 แนวรับอาจมีที่ 11.2 และ/หรือ 10.8 **MAJOR** ทะลุขึ้นมาในเขตด่าน 19.9 และ 20.1 ทะลุได้ ด้านต่อไปมีที่ 20.7 แนวรับมีที่ 18.9 **TEAM** ทะลุทำ new high ขึ้นมา ด้านต่อไปมีที่ 7.35-7.4 และ 7.9 แนวรับอาจมีที่ 6.35 และ/หรือ 6.05 **TH** ตั้งแรงขึ้นมา ด้านต่อไปมีที่ 2.88 และ/หรือ 2.94 ทะลุได้ อาจต่อไปทดสอบ 3.20 แนวรับอาจมีที่ 2.56 ระวังแกว่งถ้าหลุด 2.50 **THG** ขยับขึ้นมาที่ด่าน 71 ทะลุได้ ด้านต่อไปมีที่ 72.75 และ/หรือ 73.25 ระวังแกว่งถ้าหลุด 69.75 ลงมา และหุ้นอื่นๆ ใน Alert ระหว่างวัน (สามารถดูได้ใน www.thanachartsec.com)



SUSCO ตั้งหลักและปิดทะลุขึ้นมา ลู่รับยาวดีขึ้นต่อ



COM7 เริ่มทะลุต่อขึ้นมา ลู่ซิกแซก ขึ้นต่อ

หุ้นแนะนำ เข้า NEX & SUSCO เข้าเพิ่ม BCP & TOP

Note: เราจะตาม Update หุ้นที่เราแนะนำให้จนปิด Position โดยในกรณีที่ตุ้มผิด อาจต้องขอให้ Stop loss

| Stocks | Date | Comment | Target | Stoploss |
|--------|--------|---|----------------------------|------------------------|
| NEX | Nov 24 | เข้าที่ 18.3 เล็งแบ่งทำกำไรที่ 19.8 และ 20.2 | Will update | ถ้าหลุด 17.9 |
| SUSCO | Nov 24 | เข้า เล็งแบ่งทำกำไรที่ 4.70 และ 4.90 | Will update | ถ้าปิดหลุด 4.16 |
| BCP | Nov 24 | รับเพิ่ม เล็งแบ่งทำกำไรที่ 33.75 และ 34.50 | Will update | ถ้าหลุด 30.5&28.25 |
| TOP | Nov 24 | เพิ่มอีกที่ 54.25 หรือเมื่อทะลุ 56 เล็งแบ่งทำกำไรที่ 59 | Will update | ถ้าหลุด 53 และ 50 |
| Stocks | Date | Comment | Target | Stoploss |
| EGCO | Nov 23 | ถือ เล็งแบ่งทำกำไรที่ 175 และ 179 | Will update | ถ้าหลุด 167 |
| HANA | Nov 22 | ถือ เล็งแบ่งทำกำไรที่ 57 และ 63 | 63 หรือสูงกว่านั้น | อาจมีถัวถ้าหลุด47 |
| PTG | Nov 21 | ถือ เล็งแบ่งทำกำไรที่ 15.7 และ 16.4 | Will upate | ถ้าหลุด 13.50 |
| PTTGC | Nov 21 | ถือ เล็งแบ่งทำกำไรที่ 50 และ 52 | Will update | ถ้าหลุด 45 |
| KISS | Nov 18 | ถือ เล็งแบ่งทำกำไรที่ 10.4 และ 11.1 | Will update | ถ้าหลุด 8.25 |
| AH | Nov 16 | ถือ เล็งแบ่งทำกำไรที่ 34 และ 36 | Will update | ถ้าหลุด 28.5 (1/2) |
| COM7 | Nov 16 | ถือ เล็งแบ่งทำกำไรที่ 36 และ 38 | Will update | ถ้าหลุด 29 (1/2) |
| JKN | Nov 16 | ถือส่วนหนึ่ง เล็งแบ่งทำกำไรที่ 5.7 และ 6.1 | Will update | ถ้าหลุด 4.60 |
| DELTA | Nov 15 | ถือ หลังแบ่งทำกำไร เล็งแบ่งทำกำไรอีกที่ 686 | Will update | ถ้าหลุด 596 |
| KTB | Nov 9 | ถือ เล็งแบ่งทำกำไรที่ 19 และ 19.6 | Will update | ถ้าหลุด 17.3 |
| PLANB | Nov 7 | ถือ หลังแบ่งทำกำไร เล็งแบ่งทำกำไรอีกที่ 8.65 | Will update | อาจมีแกว่งถ้าหลุด 7.45 |
| MINT | Nov 7 | ถือ หลังแบ่งทำกำไร เล็งแบ่งทำกำไรอีกที่ 32.75 | Will update | ถ้าหลุด 28 |
| TLI | Nov 4 | ถือ เล็งแบ่งทำกำไรที่ 17.8 | Will update | ถ้าหลุด 14.4 |
| KCE | Nov 2 | ถือ หลังแบ่งทำกำไร เล็งแบ่งทำกำไรอีกที่ 53 | 57 | ถ้าหลุด 41&39.75 |
| NRF | Nov 2 | ถือ เล็งแบ่งทำกำไรที่ 7.6 | Will update | ถ้าปิดหลุด 6.45 |
| ASK | Oct 28 | ถือ หลังรับเพิ่ม เล็งแบ่งทำกำไรที่ 37.75 และ 39 | Will update | ถ้าหลุด 31.50(1/2) |
| BA | Oct 25 | ถือ หลังรับเพิ่ม และ Stoploss ไปแล้ว | Will update | Will update |
| SCC | Oct 25 | ถือ หลังรับเพิ่ม เล็งแบ่งทำกำไรที่ 350 | Will update | ถ้าหลุด 333&328 |
| TRU | Oct 21 | ถือ หลังรับเพิ่ม และ Stoploss ไปแล้ว | Will update | ถ้าหลุด 6 |
| BRR | Oct 19 | ถือส่วนหนึ่ง และรอสัญญาณก่อนทำอะไรเพิ่มเติม | Will update | ถ้าหลุด 6.80 |
| HUMAN | Oct 18 | ถือ เล็งแบ่งทำกำไรที่ 12.7 และ 13.40 | Will update | ถ้าหลุด 10 |
| CBG | Oct 12 | ถือ หลังรับเพิ่ม เล็งแบ่งทำกำไรที่ 99 | Will update | ถ้าหลุด 93 ส่วนเพิ่ม |
| VIBHA | Oct 10 | ถือ หลังรับเพิ่ม และ Stoploss ไปแล้ว | Will update | ถ้าหลุด 2.66 |
| BCP | Oct 7 | ถือ รับเพิ่ม เล็งแบ่งทำกำไรที่ 33.75 และ 34.50 | Will update | ถ้าหลุด 30.5&28.25 |
| TOP | Oct 5 | ถือ และรอ เพิ่มอีก ที่ 54.25 หรือเมื่อทะลุ 56 เล็งแบ่งทำกำไรที่ 59 | Will update | ถ้าหลุด 53 และ 50 |
| SNNP | Oct 5 | ถือ หลังรับเพิ่ม เล็งแบ่งทำกำไรที่ 21.5 และ 22.2 | Will update | ถ้าหลุด 19 |
| WHA | Oct 3 | ถือ หลังรับเพิ่ม เล็งแบ่งทำกำไรที่ 4.04และ4.24 | 4.24, 4.46 หรือสูงกว่านั้น | Will update |
| DEMCO | Sep 29 | ถือ หลังรับเพิ่ม และแบ่งทำกำไรไปแล้ว | 6.05, 6.8 หรือ 8 | ถ้าหลุด4.3และ4.16 |
| TISCO | Sep 20 | ถือ เล็งแบ่งทำกำไรที่ 99 | Will update | ถ้าหลุด 91 |
| TEAMG | Sep 13 | ถือ หลังรับเพิ่ม เล็งแบ่งทำกำไรที่ 18.4 และ 19.4 | 22.7 หรือ 26.75 | ถ้าหลุด 15.3 และ 12 |
| SCB | Sep 6 | ถือ หลังรับเพิ่ม เล็งแบ่งทำกำไรที่ 113 และ 115 | 119-121 | ถ้าหลุด 103 และ 100 |
| BDMS | Sep 2 | ถือ หลังรับเพิ่ม เล็งแบ่งทำกำไรที่ 32 และ 33.5 | 37 หรือสูงกว่านั้น | ถ้าหลุด 27.75 |
| ZEN | Sep 1 | ถือ เล็งแบ่งทำกำไรที่ 17.7 (พอร์ตระยะยาว) | Will update | ถ้าหลุด 13.9 |
| M | Aug 31 | ถือ เล็งแบ่งทำกำไรที่ 62 และ 65 (พอร์ตระยะยาว) | 65, 70 หรือสูงกว่านั้น | Will update |
| GLOBAL | Aug 18 | ถือ หลังรับเพิ่ม เล็งแบ่งทำกำไรที่ 22 และ 22.5 | Will update | ถ้าหลุด 19.1 และ 18.2 |

หุ้นแนะนำ เข้า NEX & SUSCO เข้าเพิ่ม BCP & TOP ต่อ

Note: เราจะตาม Update หุ้นที่เราแนะนำให้จนปิด Position โดยในกรณีที่ตุ้มผัด อาจต้องขอให้ Stop loss

| Stocks | Date | Comment | Target | Stoploss |
|--------|--------|---|----------------------|------------------------|
| JWD | Aug 17 | ถือ หลังรับเพิ่ม เล็งแบ่งทำกำไรที่ 21.6 และ 22.5 | 24.4 หรือ 25.75 | ถ้าหลุด 18.2&15.9 |
| KTC | Aug 10 | ถือ หลังรับเพิ่ม และแบ่งทำกำไรไปแล้ว เล็งแบ่งทำกำไรอีกที่ 60.50 | Will update | ถ้าหลุด 54 |
| AAV | Jul 22 | ถือ หลังรับเพิ่ม เล็งแบ่งทำกำไรที่ 3.38 และ 3.50 | 3.68 หรือสูงกว่านั้น | อาจมีแกว่งถ้าหลุด 3.14 |
| CRC | Jul 22 | ถือ หลังรับเพิ่ม เล็งแบ่งทำกำไรที่ 43.75 และ 45 | Will update | ถ้าหลุด 40 และ 37 |
| SISB | Jul 20 | ถือ หลังรับเพิ่ม และแบ่งทำกำไรไปแล้ว | 21.5 หรือสูงกว่านั้น | ถ้าหลุด 17.4และ 15.8 |
| CPN | Jun 24 | ถือ หลังรับเพิ่ม เล็งแบ่งทำกำไรที่ 73 | Will update | ถ้าหลุด 67 & 64 |
| BBL | Jun 13 | ถือ หลังรับเพิ่ม เล็งแบ่งทำกำไรที่ 149 | Will update | ถ้าหลุด 142 ส่วนเพิ่ม |
| EKH | May 25 | ถือ หลังรับเพิ่มและ Stoploss ไปแล้ว เล็งแบ่งทำกำไรที่ 8.9 และ 9.7 | Will update | ถ้าหลุด 7.2 |
| KAMART | May 20 | ถือ หลังรับเพิ่ม และแบ่งทำกำไรไปแล้ว | Will update | ถ้าหลุด 5.8 |
| OR | May 12 | ถือ หลังรับเพิ่ม และ Stoploss ไปแล้ว | Will update | ถ้าหลุด 23.8 |
| ERW | Apr 19 | ถือ หลังรับเพิ่ม และแบ่งทำกำไรไปแล้ว เล็งแบ่งทำกำไรอีกที่ 4.74 | 4.98 หรือสูงกว่านั้น | ถ้าหลุด 4.1 ส่วนเพิ่ม |
| CENTEL | Mar 21 | ถือ หลังรับเพิ่ม เล็งแบ่งทำกำไรที่ 49.75 และ 51 | 59-60 ? | ถ้าหลุด 45 ส่วนเพิ่ม |
| BH | Feb 15 | ถือ หลังรับเพิ่ม เล็งแบ่งทำกำไรที่ 225 และ 232 | 260 หรือสูงกว่านั้น | Will update |
| AOT | Oct 15 | ถือ หลังรับเพิ่ม เล็งแบ่งทำกำไรที่ 76.25 และ 78 | 76 หรือสูงกว่านั้น | ถ้าหลุด 73ส่วนเพิ่ม |
| KBANK | Aug 27 | ถือ หลังรับเพิ่ม และ Stoploss ไปแล้ว | Will update | ถ้าหลุด 137 |
| GULF | Nov 16 | ถือ หลังรับเพิ่ม เล็งแบ่งทำกำไรที่ 61 | 65 หรือ 74 | อาจมีแกว่งถ้าหลุด 55 |
| EA | Nov 4 | ถือ หลังรับเพิ่ม เล็งแบ่งทำกำไรที่ 97.75 และ 99.50. 101 | 110 หรือ 121-124 | ถ้าหลุด 92 ส่วนเพิ่ม |
| PTTEP | Oct 22 | ถือ หลังรับเพิ่มและแบ่งทำกำไรไปแล้ว เล็งแบ่งทำกำไรอีกที่ 205 | 199.5 หรือ 209 | ถ้าหลุด 183 ส่วนเพิ่ม |

Disclaimers

รายงานฉบับนี้จัดทำโดยบริษัทหลักทรัพย์ธนชาติ จำกัด (มหาชน) โดยจัดทำขึ้นบนพื้นฐานของแหล่งข้อมูลที่ดีที่สุดที่ได้รับมาและพิจารณาแล้วว่าน่าเชื่อถือ ทั้งนี้มีวัตถุประสงค์เพื่อให้บริการเผยแพร่ข้อมูลแก่นักลงทุนและใช้เป็นข้อมูลประกอบการตัดสินใจซื้อขายหลักทรัพย์ แต่ไม่ได้มีเจตนาชี้แนะหรือเชิญชวนให้ซื้อหรือขายหรือประกันราคาหลักทรัพย์แต่อย่างใด ทั้งนี้รายงานและความเห็นในเอกสารฉบับนี้อาจมีการเปลี่ยนแปลงแก้ไขได้ หากข้อมูลที่ได้รับมาเปลี่ยนแปลงไป การนำข้อมูลนี้ไปปรากฏอยู่ในเอกสารฉบับนี้ ไม่ว่าจะทั้งหมดหรือบางส่วนไปทำซ้ำ ดัดแปลง แก้ไข หรือนำออกเผยแพร่แก่สาธารณชน จะต้องได้รับความยินยอมจากบริษัทก่อน

This report is prepared and issued by Thanachart Securities Public Company Limited (TNS) as a resource only for clients of TNS, Thanachart Capital Public Company Limited (TCAP) and its group companies. Copyright © Thanachart Securities Public Company Limited. All rights reserved. The report may not be reproduced in whole or in part or delivered to other persons without our written consent. Investors should use this report as one of many tools in making their investment decisions since Thanachart Securities may seek to do other business with the companies mentioned in the report. Thus, investors need to be aware that there could be potential conflicts of interest that could affect the report's neutrality.

Recommendation Structure:

Recommendations are based on absolute upside or downside, which is the difference between the target price and the current market price. If the upside is 10% or more, the recommendation is BUY. If the downside is 10% or more, the recommendation is SELL. For stocks where the upside or downside is less than 10%, the recommendation is HOLD. Unless otherwise specified, these recommendations are set with a 12-month horizon. Thus, it is possible that future price volatility may cause a temporary mismatch between upside/downside for a stock based on the market price and the formal recommendation.

For sectors, an "Overweight" sector weighting is used when we have BUYs on majority of the stocks under our coverage by market cap. "Underweight" is used when we have SELLs on majority of the stocks we cover by market cap. "Neutral" is used when there are relatively equal weightings of BUYs and SELLs.

Disclosures:

บริษัทหลักทรัพย์ ธนชาติ จำกัด (มหาชน) ทำหน้าที่เป็นผู้ดูแลสภาพคล่อง (Market Maker) และผู้ออกใบสำคัญแสดงสิทธิอนุพันธ์ (Derivative Warrants) โดยปัจจุบันบริษัทเป็นผู้ออกและเสนอขาย Derivative Warrants จำนวน 94 หลักทรัพย์ ได้แก่ ADVANC16C2211A, ADVANC16C2301A, ADVANC16C2302A, AMATA16C2212A, AOT16C2212A, AOT16C2302A, BANPU16C2303A, BANPU16C2212A, BANPU16C2302A, BBL16C2212A, BCH16C2211A, BGRIM16C2212A, BGRIM16C2301A, BGRIM16C2302A, BH16C2303A, BH16C2212A, BH16C2212B, BLA16C2212A, BLA16C2302A, BTS16C2301A, CBG16C2301A, CBG16C2301B, CBG16C2302A, COM716C2211A, COM716C2211B, COM716C2211C, COM716C2302A, CPALL16C2211A, CPN16C2301A, CRC16C2303A, DOHOME16C2301A, DOHOME16C2303A, DTAC16C2212A, EA16C2211A, EA16C2303A, ESSO16C2303A, ESSO16C2302A, FORTH16C2211A, GPSC16C2301A, GPSC16C2302A, GULF16C2301A, GULF16C2302A, GULF16C2302B, GUNKUL16C2301A, GUNKUL16C2302A, HANA16C2211A, HANA16C2301A, HANA16C2303A, IVL16C2211A, IVL16C2212A, IVL16C2301A, JMART16C2211A, JMART16C2303A, JMT16C2211A, JMT16C2302A, KBANK16C2211A, KBANK16C2301A, KCE16C2211A, KCE16C2301A, KCE16C2302A, KTB16C2303A, KTC16C2211A, MINT16C2211A, MINT16C2301A, MINT16C2302A, MTC16C2212A, MTC16C2301A, PSL16C2212A, PTG16C2211A, PTTEP16C2212A, PTTEP16C2303A, RCL16C2303A, SAWAD16C2211A, SAWAD16C2302A, SCB16C2211A, SCB16C2301A, SCGP16C2212A, SCGP16C2303A, SET5016P2303A, SET5016C2303A, SET5016C2212A, SET5016C2212B, SET5016C2212C, SET5016P2212A, SET5016P2212B, SINGER16C2212A, SPRC16C2212A, TIDLOR16C2212A, TOP16C2211A, TRUE16C2212A, TTA16C2211A, VGI16C2301A (underlying securities are (ADVANC, AMATA, AOT, BANPU, BBL, BCH, BGRIM, BH, BLA, BTS, CBG, COM7, CPALL, CPN, CRC, DOHOME, DTAC, EA, ESSO, FORTH, GPSC, GULF, GUNKUL, HANA, IVL, JMART, JMT, KBANK, KCE, KTB, KTC, MINT, MTC, PSL, PTG, PTTEP, RCL, SAWAD, SCB, SCGP, SET50, SINGER, SPRC, TIDLOR, TOP, TTA, VGL, TRUE)). และบริษัทจัดทำบทวิเคราะห์ของหลักทรัพย์อ้างอิงดังกล่าว จึงมีส่วนได้ส่วนเสียหรือมีความขัดแย้งทางผลประโยชน์ (conflicts of interest) นอกจากนี้ นักลงทุนควรศึกษารายละเอียดในหนังสือชี้ชวนของใบสำคัญแสดงสิทธิอนุพันธ์ดังกล่าวก่อนตัดสินใจลงทุน

หมายเหตุ: บริษัท ทูนครชาติ จำกัด (TCAP) เป็นผู้ถือหุ้นรายใหญ่ของ บริษัท Thanachart SPV1 Co. Ltd โดยถือหุ้นในสัดส่วนร้อยละ 100 และ TCAP เป็นผู้ถือหุ้นรายใหญ่ของ บริษัทหลักทรัพย์ ธนชาติ จำกัด (มหาชน) โดยถือหุ้นในสัดส่วนร้อยละ 89.96 โดย ทูนครชาติ จำกัด (TCAP) และ บริษัท Thanachart SPV1 Co. Ltd มี สัดส่วนการถือหุ้น บริษัท ราชธานีลีซซิ่ง จำกัด (มหาชน) (THANI) ทั้งทางตรงและทางอ้อม ร้อยละ 60 และเป็นผู้ถือหุ้นใหญ่ของ THANI

บริษัททูนครชาติ จำกัด (TCAP), ธนาคารทหารไทยธนชาติ จำกัด (มหาชน) (TTB) เป็นบริษัทที่มีความเกี่ยวข้องกับบริษัทหลักทรัพย์ธนชาติ จำกัด (มหาชน) (TNS) โดย TCAP เป็นผู้ถือหุ้น ร้อยละ 89.96 ใน TNS และ ถือหุ้นใน TTB ร้อยละ 24.33 ดังนั้น การจัดทำบทวิเคราะห์ของหลักทรัพย์ดังกล่าว จึงมีส่วนได้ส่วนเสียหรือมีความขัดแย้งทางผลประโยชน์ (conflicts of interest)

บริษัททูนครชาติ จำกัด (TCAP) บริษัท ราชธานีลีซซิ่ง จำกัด (มหาชน) (THANI) บริษัท เอ็ม บี เค (มหาชน) (MBK) และบริษัท ปทุมโรซมิล แอนด์ แกรนารี จำกัด (มหาชน) (PRG) เป็นบริษัทที่มีความเกี่ยวข้องกับบริษัทหลักทรัพย์ธนชาติ จำกัด (มหาชน) ดังนั้น การจัดทำบทวิเคราะห์ของหลักทรัพย์ดังกล่าว จึงมีส่วนได้ส่วนเสียหรือมีความขัดแย้งทางผลประโยชน์ (conflicts of interest)

หมายเหตุ: * บริษัทหลักทรัพย์ธนชาติ จำกัด (มหาชน) (TNS) และ บริษัท ทูนครชาติ จำกัด (มหาชน) TCAP มีกรรมการร่วมกันได้แก่ นายสมเจตน์ หมุศิริเลิศ ซึ่งทำหน้าที่ กรรมการผู้จัดการใหญ่ของ TCAP และ ทำหน้าที่ ประธานกรรมการบริษัท และประธานกรรมการบริหาร TNS อย่างไรก็ตาม บทวิเคราะห์นี้ได้ถูกจัดทำขึ้นบนสมมติฐานของฝ่ายวิจัยของ TNS"

หมายเหตุ: * บริษัทหลักทรัพย์ธนชาติ จำกัด (มหาชน) (TNS) และ บริษัท จัดการและพัฒนาทรัพยากรน้ำภาคตะวันออก จำกัด (มหาชน) EASTW มีกรรมการร่วมกันได้แก่ นางอศิวิณี ไตลังคะ ซึ่งทำหน้าที่ กรรมการตรวจสอบของ EASTW และ ทำหน้าที่ กรรมการบริษัท กรรมการบริหารของ TNS อย่างไรก็ตาม บทวิเคราะห์นี้ได้ถูกจัดทำขึ้นบนสมมติฐานของฝ่ายวิจัยของ TNS"

หมายเหตุ: ** "บริษัทหลักทรัพย์ธนชาติ จำกัด (มหาชน) (TNS) เป็นผู้จัดการจำหน่าย หุ้นกู้ชนิดระบุชื่อผู้ถือ ประเภทไม่ด้อยสิทธิ ไม่มีหลักประกัน มีผู้แทนผู้ถือหุ้นกู้ "หุ้นกู้ บริษัท สหกลีโควิปเมนท์ จำกัด (มหาชน) ครั้งที่ 1/2562 ครบกำหนดไถ่ถอนปี พ.ศ. 2565" ที่ออกโดย บริษัท สหกลีโควิปเมนท์ จำกัด (มหาชน) (SQ) ดังนั้น การจัดทำบทวิเคราะห์ของหลักทรัพย์ดังกล่าว จึงอาจมีส่วนได้ส่วนเสียหรือมีความขัดแย้งทางผลประโยชน์ (conflicts of interest)"

หมายเหตุ: ** "บริษัทหลักทรัพย์ธนชาติ จำกัด (มหาชน) (TNS) ผู้จัดการจำหน่ายหุ้นกู้ หุ้นกู้ชนิดระบุชื่อผู้ถือ ประเภทไม่ด้อยสิทธิ ไม่มีประกัน และมีผู้แทนผู้ถือหุ้นกู้ของ บริษัท สวนอุตสาหกรรมโรจนะ จำกัด (มหาชน) (ROJNA) ครั้งที่ 3/2562 ครบกำหนดไถ่ถอนปี พ.ศ. 2566" ที่ออกโดย บริษัท สวนอุตสาหกรรมโรจนะ จำกัด (มหาชน) ดังนั้น การจัดทำบทวิเคราะห์ของหลักทรัพย์ดังกล่าว จึงอาจมีส่วนได้ส่วนเสียหรือมีความขัดแย้งทางผลประโยชน์ (conflicts of interest)

Thanachart Research Team

หัวหน้าฝ่าย

พิมพ์ผกา นิจการุณ, CFA
Tel: 662-779-9199
pimpaka.nic@thanachartsec.co.th

Strategy, ประกัน, กระดาษ

จักร เรื่องสินทรัพย์
Tel: 662-779-9104
chak.reu@thanachartsec.co.th

สาธารณูปโภค, สื่อสาร

ณัฐภาพ ประสิทธิ์สุขสันต์
Tel: 662-483-8296
nuttapop.Pra@thanachartsec.co.th

อิเล็กทรอนิกส์, อาหาร, เครื่องดื่ม, เติมน้ำมัน

พัทธดนย์ บุณนาค
Tel: 662-483-8298
pattadol.bun@thanachartsec.co.th

อสังหาริมทรัพย์, พาณิชยกรรม

พรรณารายณ์ ดิยะพิทยารัตน์
Tel: 662-779-9109
phanarai.von@thanachartsec.co.th

ยานยนต์, นิคมฯ, Property Fund, REITs, บันเทิง

รดา ลิ้มสุทธิวันภูมิ
Tel: 662-483-8297
rata.lim@thanachartsec.co.th

ธนาคาร, ธุรกิจการเงิน

สรัชชา ศรทรง
Tel: 662-779-9106
sarachada.sor@thanachartsec.co.th

ขนส่ง, รับเหมา

ศักดิ์สิทธิ์ พัฒนานารักษ์
Tel: 662-779-9112
saksid.pha@thanachartsec.co.th

Small Cap, การแพทย์, โรงแรม

ศิริพร อรุโณทัย
Tel: 662-779-9113
siriporn.aru@thanachartsec.co.th

พลังงาน, ปิโตรเคมี

ยุพาพรรณ พลพรประเสริฐ
Tel: 662-779-9110
yupapan.pol@thanachartsec.co.th

นักวิเคราะห์, แพลตฟอร์ม

ลาภินี ทิพยมณฑล
Tel: 662-779-9115
lapinee.dib@thanachartsec.co.th

กลยุทธ์การลงทุน

อดิศักดิ์ ผู้พิพัฒนทรัพย์กุล, CFA
Tel: 662-779-9120
adisak.phu@thanachartsec.co.th

วิเคราะห์เทคนิค

ภัทรวัลลี หวังมีงมาศ
Tel: 662-779-9105
pattarawan.wan@thanachartsec.co.th

วิเคราะห์ทางเทคนิค

วิชานันท์ ธรรมบำรุง
Tel: 662-779-9123
witchanan.tam@thanachartsec.co.th

กลยุทธ์การลงทุน

เถลิงศักดิ์ คูเจริญไพศาล
Tel: 662-483-8304
thaloengsak.kuc@thanachartsec.co.th

วิเคราะห์เชิงปริมาณ

สิทธิเชษฐ รุ่งรัมย์พัฒน์
Tel: 662-483-8303
sittichet.run@thanachartsec.co.th

ผู้ช่วยนักวิเคราะห์-กลยุทธ์การลงทุน

นลินภรณ์ คลังเปรมจิตต์
Tel: 662-779-9107
nariporn.kla@thanachartsec.co.th

Data Support Team

มณฑุดี เพชรแสงใสกุล

Tel: 662-779-9108
monrudee.pet@thanachartsec.co.th

เกษมรัตน์ จิตกุลศ

Tel: 662-779-9118
kasemrat.jit@thanachartsec.co.th

วราทิพย์ รุ่งประดับวงศ์

Tel: 662-779-9114
varathip.run@thanachartsec.co.th

สุนทร รักษาวัต

Tel: 662-779-9117
sunet.rak@thanachartsec.co.th

สุขสวัสดิ์ ลิมาวงษ์ปราณี

Tel: 662-779-9116
suksawat.lim@thanachartsec.co.th

สุจินตนา สถาพร

Tel: 662-779-9198
sujintana.sth@thanachartsec.co.th

Thanachart Securities Pcl.

Research Team

19 Floor, MBK Tower

444 Phayathai Road, Pathumwan Road, Bangkok 10330

Tel: 662 -779-9119

Email: thanachart.res@thanachartsec.co.th