



## ยังคงแกว่งยืดเยื้อในกรอบ ที่เสี่ยงทนแกว่งลู่ต่อไป

ดัชนี SET ยังคงแกว่งยืดเยื้อในกรอบ ที่ยังเสี่ยงทนแกว่ง และเลือกหุ้นเป็นตัว ๆ ต่อไป โดยมีด่านที่ 1,627 และ 1,630 ทะลุได้ ด่านต่อไปมีที่ 1,635 และ 1,640 ที่ต้องฝ่าขึ้นไป โดยดูด้านของ SET50 ที่ 991 และ 994 และหุ้นหลัก เช่น KBANK, PTT และ PTTEP ที่ค่อย ๆ ตั้งหลักต่อขึ้นมา รวมถึงหุ้นรายตัวอื่น ๆ ตามที่มี Update ด้านล่าง สำหรับหมวด Media เริ่มตั้งหลักที่ต้องค่อย ๆ ลู่ขึ้นไปทีละด้านดูรูปและรายละเอียดด้านใน หุ้นแนะนำวันนี้ JKN, MINT, BA & KBANK



ภัทรวัลย์ หวังมิ่งมาต  
Senior Technical Analyst

วิชพันธ์ ธรรมบำรุง  
Technical Analyst

ดัชนี SET ยังคงแกว่งยืดเยื้อในกรอบ โดยมีด่านที่ 1,627 และ 1,630 ทะลุได้ ด่านต่อไปมีที่ 1,635 และ 1,640 ที่ต้องฝ่าขึ้นไป เพื่อรีวาร์ดซิกแซกขึ้นต่อ แนวรับอาจมีที่ 1,620 และ/หรือ 1,614-1,613 ในการลู่ ดูด้านของ SET50 ที่ 991 และ 994 ในรูป B ที่ต้องฝ่าต่อขึ้นไปด้วย และหุ้นหลัก ตัวอย่างเช่น KBANK, PTT และ PTTEP ที่ยังคงค่อย ๆ ลู่ตั้งหลักต่อขึ้นไปตามในรูป C และ D และที่มี Update ด้านล่างควบคู่ไปด้วย รวมถึงหุ้นแก๊งก์าไร้อื่น ๆ เมื่อดูจากดัชนี sSET ตามที่คุยกันไปแล้วด้วย สำหรับคำแนะนำ ยังเสี่ยงทนแกว่ง ผสมเลือกหุ้นเป็นตัว ๆ ต่อไป ส่วนแนวรับวันนี้อาจมีขยับขึ้นมาที่ 1,619 และ/หรือ 1,614-1,613

สำหรับธนาคารตั้งหลักขึ้นมา มีด่านต่อไปที่ 387-389 และ/หรือ 392 ที่ต้องฝ่าขึ้นไป ในการลู่อาจดู Update หุ้นเหล่านี้ประกอบ **KBANK** ตั้งหลักขึ้นมา มีด่านที่ 147.5 และ 149.5-150 ในรูป C ที่ต้องฝ่าขึ้นไป แนวรับอาจมีที่ 143.50 และ/หรือ 142-140 **BBL** ตั้งหลักขยับขึ้นมา มีด่านที่ 147 และ 149-150 ที่ต้องฝ่าขึ้นไป แนวรับอาจมีที่ 144.50 และ/หรือ 143-142 **SCB** เริ่มขยับขึ้นมา โดยมีด่านที่ 107.50 และ 108.5-109 แนวรับอาจมีที่ 103-102 สำหรับ **KTB** เริ่มตั้งหลักและขยับขึ้นมา ทะลุ 17.8 ได้ ด่านต่อไปมีที่ 18 และ 18.40 ที่ต้องฝ่าขึ้นไป แนวรับมีที่ 17.4-17.3 และ 16.9 ส่วน **KKP** เริ่มตั้งหลัก ทะลุ 71.25 และ 72 ได้ ด่านต่อไปมีที่ 73.75-74 ที่ต้องฝ่าขึ้นไป แนวรับมีที่ 69.50 และ **TISCO** แกว่งที่ด่าน 98.75 ทะลุได้ ด่านต่อไปมีที่ 99.75 และ 100.5-101 แนวรับมีที่ 95.75-95.50

และพลังงานลู่ตั้งหลักขึ้นต่อ โดยมีด่านที่ 25,251 และ 25,670 ที่ต้องฝ่าต่อขึ้นไป ส่วนหนึ่งอาจดู **PTT** ที่ยังลู่แกว่งตั้งหลัก โดยมีด่านที่ 34 และ 35.50-36 ในรูป D. แนวรับ 32.75-32.50 และ **PTTEP** ตั้งหลักขึ้นมา มีด่านที่ 189 และ 191 ทะลุได้ มีลู่กลับขึ้นไป 193.5 และ/หรือ 195 ที่ต้องฝ่าขึ้นไปตามในรูป แนวรับมีที่ 185 และ 183

แนวต้าน 1,627, 1,630 และ 1,635 แนวรับ 1,619, 1,614-1,613 และ 1,611



### BUY:

**JKN** เข้า เล็งแบ่งทำกำไรที่ 4.70 และ 4.86 (Stoploss ถ้าปิดหลุด 4.10)

**MINT** รับเพิ่ม เล็งแบ่งทำกำไรที่ 32.5 (Stoploss ส่วนเพิ่มถ้าหลุด 29.50)

**BA** รับเพิ่ม เล็งแบ่งทำกำไรที่ 13.8 และ 14.7 (Stoploss ถ้าหลุด 12.2)

**KBANK** รับเพิ่มที่ 143 เล็งแบ่งทำกำไรที่ 149 และ 152 (Stoploss ส่วนเพิ่มถ้าหลุด 140)

และ **ESSO** ตามรายละเอียดด้านใน

### Add Stoploss line :

n/a

### SELL:

n/a

### SECTOR to watch:

#### Media :

BEC, JKN, MAJOR, ONEE, PLANB, TKS & VGI,

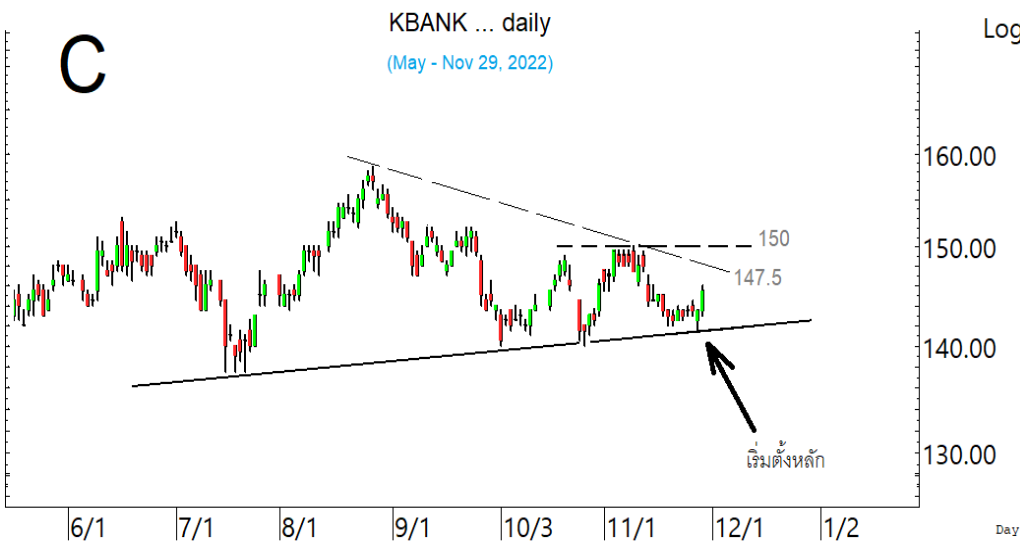
#### Day Trade:

BCP, IRPC, TOP, BYD, CPALL, ICHI, PTTGC, SIRI, SPALI, WHA, SISB, SYNEX & TEAMG

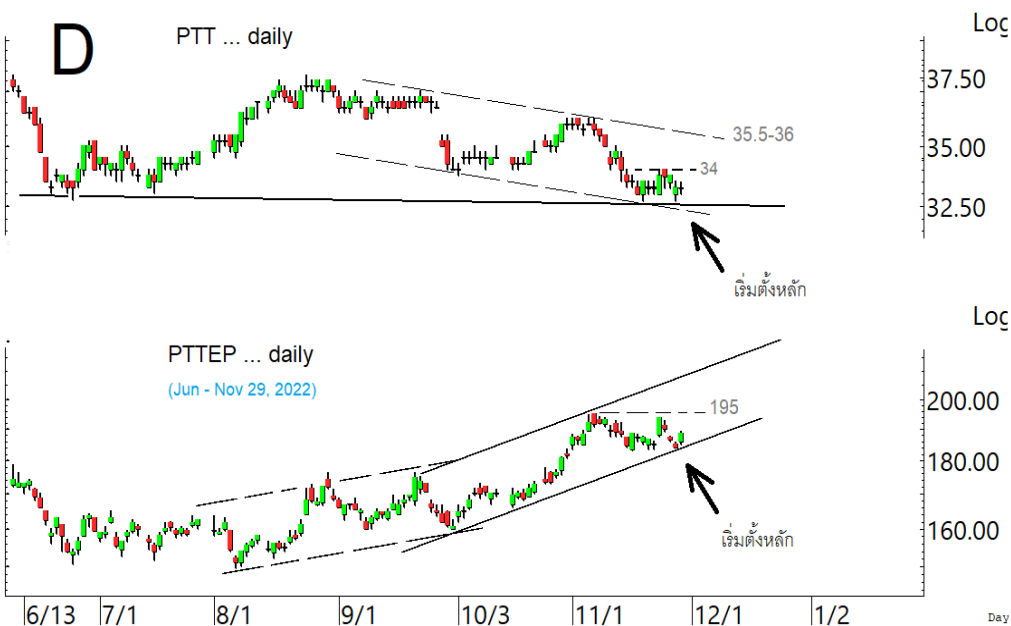
ดัชนี SET แกว่งยืดเยื้อในกรอบ ที่ยังเสี่ยงทนแกว่งลู่ต่อไปที่ละด้าน



SET50 แกว่งยัดเยื่อ ที่ต้องค่อยๆ ลุ้นต่อขึ้นไป



KBANK เริ่มตั้งหลัก โดยมีด่านต่อไปที่ 147.5 และ 149-150 ที่ต้องฝ่าต่อขึ้นไป



PTT และ PTTEP เริ่มตั้งหลัก ลุ้นค่อยๆ ฝ่าด่านต่อขึ้นไป

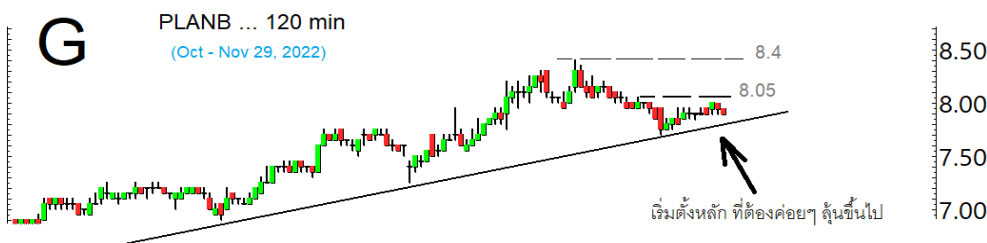
**SECTOR to watch** : หมวด **Media** เริ่มตั้งหลัก โดยมีด่านที่ 46.86 และ 47.14 ในรูป E ที่ต้องฝ่าขึ้นไป เพื่อรับาวด์ซิกแซกขึ้นต่อ สำหรับหุ้นเป็นตัวๆ ที่ขอ Update **BEC** พยายามตั้งหลัก มีแนวรับที่ 10.2-10 ด่านมีที่ 10.9 และ 11.3 **JKN** ตั้งหลักขึ้นมา มีด่านต่อไปที่ 4.54 และ 4.62 ที่ต้องฝ่าขึ้นไปตามในรูป F. แนวรับถ้าแถวๆ 4.16 ยืนไม่อยู่ อาจมีที่ 4.08 และ/หรือ 4 **MAJOR** แกว่งที่ด่าน 19.9 ทะลุได้ ด่านต่อไปมีที่ 20.8 และ/หรือ 21.1 แนวรับถ้าแถวๆ 19.4 ยืนไม่อยู่ อาจมีที่ 18.9 และ/หรือ 18.6 **ONEE** อาจกำลังตั้งหลัก โดยมีแนวรับที่ 9.10 และ/หรือ 8.85 ด่านมีที่ 9.35 และ/หรือ 9.6-9.65 **PLANB** เริ่มตั้งหลัก มีด่านที่ 8.05-8.1 และ 8.4 ในรูป G ที่ต้องฝ่าขึ้นไป แนวรับมีที่ 7.7 **TKS** ค่อยๆ ขยับขึ้นต่อ โดยมีด่านที่ 11.9 และ 12.4 แนวรับมีที่ 11.1 และ/หรือ 10.8 **VGI** เด้งขึ้นมา มีด่านที่ 4.10 และ 4.14 ในรูป G ที่ต้องฝ่าขึ้นไป แนวรับมีที่ 4 และ/หรือ 3.96



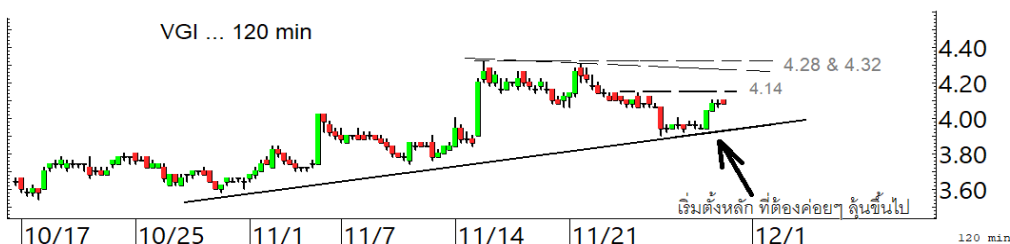
หมวด **Media** เริ่มตั้งหลักที่ต้องค่อยๆ ลุ้นขึ้นไปทีละด่าน



**JKN** ลงมาในเขตแนวรับ ซึ่งเป็นเขตลุ้นตั้งหลัก ที่ต้องค่อยๆ ลุ้นต่อขึ้นไป



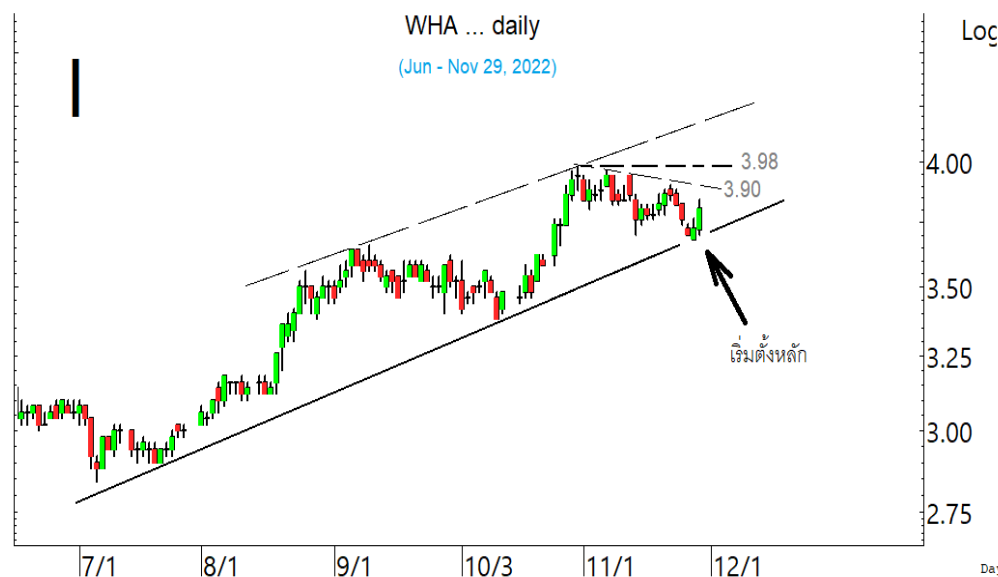
**PLANB** และ **VGI** เริ่มตั้งหลัก ที่ต้องค่อยๆ ลุ้นต่อขึ้นไปทีละด่าน



ในหุ้นเป็นตัวย่อ อื่น ๆ ที่ดูมีลู่ หรือที่ต้องระวัง ก็ดูกรอบแนวรับแนวต้านเหล่านี้ประกอบ และ/หรืออาจใช้เป็นกรอบในการ Trading ได้ : **BCP** เริ่มตั้งหลัก ทะลุ 32.25 ได้ ด้านต่อไปมีที่ 33.5-33.75 และ 34.50 ที่ต้องฝ่าขึ้นไป แนวรับอาจมีที่ 31-30.50 **IRPC** ตั้งหลักขึ้นมา มีด้านที่ 3.12 ทะลุได้ ด้านต่อไปมีที่ 3.20-3.22 แนวรับมีที่ 3.02-3 **TOP** เริ่มขยับต่อขึ้นมา มีด้านที่ 56-56.5 และ 57.75 ที่ต้องฝ่าขึ้นไป แนวรับมีที่ 53.50 **BYD** เริ่มขยับต่อขึ้นมา มีด้านที่ 13.9-14.1 ในรูป H และ 14.6 ที่ต้องฝ่าขึ้นไป **CPALL** ขยับต่อขึ้นมา มีด้านที่ 63.75 และ 64.75 แนวรับอาจมีที่ 61.75 **ICHI** ค่อยๆ ขยับต่อขึ้นมา ด้านต่อไปมีที่ 12.4 และ 12.9 แนวรับอาจมีที่ 11.5-11.3 **PTTGC** ตั้งหลักขึ้นมา มีด้านที่ 48.75-49 และ 50.25 ที่ต้องฝ่าขึ้นไป แนวรับอาจมีที่ 46.50 และ/หรือ 45.75 **SIRI** ทะลุขึ้นมา มีด้านที่ 1.56 และ/หรือ 1.61-1.64 แนวรับอาจมีที่ 1.48-1.46 **SPALI** เติงขึ้นมา ทะลุ 23.1 ได้ด้านต่อไปมีที่ 23.3 และ 23.6 ระวังแกว่งถ้าหลุด 22.4 **WHA** เติงขึ้นมา มีด้านที่ 3.88-3.90 ละ 3.98 ในรูป.I ที่ต้องฝ่าขึ้นไป **SISB** เติงแรงกลับขึ้นมา มีด้านที่ 20.5-20.6 ที่ต้องฝ่าขึ้นไป ระวังแกว่งถ้าหลุด 19.5 แนวรับอาจมีที่ 18.8 **SYNEX** ขยับขึ้นมาและเริ่มทะลุนิดๆ ด้านต่อไปมีที่ 18.5 และ/หรือ 18.8 แนวรับอาจมีที่ 17.2 **TEAMG** เติงขึ้นที่ด้าน 14.2 ทะลุได้ ด้านต่อไปมีที่ 14.9 ที่ต้องฝ่าต่อไป แนวรับอาจมีที่ 13.4 และหุ้นอื่นๆ ใน Alert ระหว่างวัน (สามารถดูได้ ใน [www.thanachartsec.com](http://www.thanachartsec.com))



**BYD เริ่มตั้งหลัก โดยมีด้านที่ 13.9-14.1 ที่ต้องฝ่าต่อขึ้นไป**



**WHA เริ่มตั้งหลัก ที่ต้องค่อย ๆ ลุ้นต่อขึ้นไป**

## หุ้นแนะนำ เข้า JKN เข้าเพิ่ม MINT, BA, KBANK & ESSO

Note: เราจะตาม Update หุ้นที่เราแนะนำให้อนปิด Position โดยในกรณีที่ตุ้มผิด อาจต้องขอให้ Stop loss

Stocks	Date	Comment	Target	Stoploss
JKN	Nov 30	เข้า เล็งแบ่งทำกำไรที่ 4.70 และ 4.86	Will update	ถ้าปิดหลุด 4.10
MINT	Nov 30	รับเพิ่ม เล็งแบ่งทำกำไรที่ 32.5	Will update	ถ้าหลุด 29.5 & 28
BA	Nov 30	รับเพิ่ม เล็งแบ่งทำกำไรที่ 13.8 และ 14.7	Will update	ถ้าหลุด 12.2
KBANK	Nov 30	รับเพิ่มที่ 143 เล็งแบ่งทำกำไรที่ 149 และ 152	Will update	ถ้าหลุด 140 & 137
ESSO	Nov 30	เข้าเพิ่มเมื่อทะเล 12.8 เล็งแบ่งทำกำไรที่ 13.7และ14.4	Will update	ถ้าหลุด 11.6
Stocks	Date	Comment	Target	Stoploss
ESSO	Nov 29	ถือส่วนหนึ่ง และเข้าเพิ่มเมื่อทะเล 12.8 เล็งแบ่งทำกำไรที่ 13.7และ14.4	Will update	ถ้าหลุด 11.6
SHR	Nob 29	ถือ เล็งแบ่งทำกำไรที่ 4.28	Will update	ถ้าหลุด 3.74
BYD	Nov 28	ถือ เล็งแบ่งทำกำไรที่ 14.2 และ 15	Will update	ถ้าหลุด 12.4
NEX	Nov 28	ถือ เล็งแบ่งทำกำไรที่ 19.8 และ 20.2	Will update	ถ้าหลุด 17.9
SUSCO	Nov 24	ถือ เล็งแบ่งทำกำไรที่ 4.70 และ 4.90	Will update	ถ้าปิดหลุด 4.16
EGCO	Nov 23	ถือ เล็งแบ่งทำกำไรที่ 175 และ 179	Will update	ถ้าหลุด 167
HANA	Nov 22	ถือ เล็งแบ่งทำกำไรที่ 57 และ 63	63 หรือสูงกว่านั้น	อาจมีถัวถ้าหลุด47
PTG	Nov 21	ถือ เล็งแบ่งทำกำไรที่ 15.7 และ 16.4	Will upate	ถ้าหลุด 13.50
PTTGC	Nov 21	ถือ หลังเข้าเพิ่ม เล็งแบ่งทำกำไรที่ 49 และ 51.5	Will update	ถ้าหลุด 45
KISS	Nov 18	ถือ เล็งแบ่งทำกำไรที่ 10.4 และ 11.1	Will update	ถ้าหลุด 8.25
AH	Nov 16	ถือ หลังแบ่งทำกำไร เล็งแบ่งทำกำไรอีกที่ 36	Will update	ถ้าหลุด 28.5 (1/2)
COM7	Nov 16	ถือ เล็งแบ่งทำกำไรที่ 36 และ 38	Will update	ถ้าหลุด 29 (1/2)
DELTA	Nov 15	ถือ หลังรับเพิ่ม และ Stoploss ไปแล้ว เล็งแบ่งทำกำไรที่ 686 และ 708	Will update	ถ้าหลุด 596
KTB	Nov 9	ถือ เล็งแบ่งทำกำไรที่ 19 และ 19.6	Will update	ถ้าหลุด 17.3
PLANB	Nov 7	ถือ หลังแบ่งทำกำไร เล็งแบ่งทำกำไรอีกที่ 8.65	Will update	อาจมีแกว่งถ้าหลุด 7.45
MINT	Nov 7	ถือ รับเพิ่ม เล็งแบ่งทำกำไรที่ 32.5	Will update	ถ้าหลุด 29.5 & 28
TLI	Nov 4	ถือ หลังรับเพิ่ม เล็งแบ่งทำกำไรที่ 16.4 17.8	Will update	ถ้าหลุด 14.4
KCE	Nov 2	ถือ หลังแบ่งทำกำไร เล็งแบ่งทำกำไรอีกที่ 53	57	ถ้าหลุด 41&39.75
NRF	Nov 2	ถือ เล็งแบ่งทำกำไรที่ 7.6	Will update	ถ้าปิดหลุด 6.45
ASK	Oct 28	ถือ หลังรับเพิ่ม เล็งแบ่งทำกำไรที่ 37.75 และ 39	Will update	ถ้าหลุด 31.50(1/2)
BA	Oct 25	ถือ รับเพิ่ม เล็งแบ่งทำกำไรที่ 13.8 และ 14.7	Will update	ถ้าหลุด 12.2
SCC	Oct 25	ถือ หลังรับเพิ่ม เล็งแบ่งทำกำไรที่ 350	Will update	ถ้าหลุด 333&328
TRU	Oct 21	ถือ หลังรับเพิ่ม และ Stoploss ไปแล้ว	Will update	ถ้าหลุด 6
BRR	Oct 19	ถือส่วนหนึ่ง และรอสัญญาณก่อนทำอะไรเพิ่มเติม	Will update	ถ้าหลุด 6.80
HUMAN	Oct 18	ถือ เล็งแบ่งทำกำไรที่ 12.7 และ 13.40	Will update	ถ้าหลุด 10
CBG	Oct12	ถือ หลังรับเพิ่ม เล็งแบ่งทำกำไรที่ 99	Will update	ถ้าหลุด 93 ส่วนเพิ่ม
VIBHA	Oct 10	ถือ หลังรับเพิ่ม เล็งแบ่งทำกำไรที่ 2.88 และ 2.96	Will update	ถ้าหลุด 2.66
BCP	Oct 7	ถือ หลังรับเพิ่ม เล็งแบ่งทำกำไรที่ 33.75 และ 34.50	Will update	ถ้าหลุด 30.5&28.25
TOP	Oct 5	ถือ หลังรับเพิ่ม เล็งแบ่งทำกำไรที่ 59	Will update	ถ้าหลุด 53 และ 50
SNNP	Oct 5	ถือ หลังรับเพิ่ม เล็งแบ่งทำกำไรที่ 21.5 และ 22.2	Will update	ถ้าหลุด 19
WHA	Oct 3	ถือ หลังรับเพิ่ม เล็งแบ่งทำกำไรที่ 4.04และ4.24	4.24, 4.46 หรือสูงกว่านั้น	ถ้าหลุด 3.64
DEMCO	Sep 29	ถือ หลังรับเพิ่ม และแบ่งทำกำไรไปแล้ว	6.8 หรือ 8	ถ้าหลุด 5 และ4.3
TISCO	Sep 20	ถือ เล็งแบ่งทำกำไรที่ 99	Will update	ถ้าหลุด 91
TEAMG	Sep 13	ถือ หลังรับเพิ่ม และ Stoploss ไปแล้ว	22.7 หรือ 26.75	ถ้าหลุด 12

## หุ้นแนะนำ เข้า JKN เข้าเพิ่ม MINT, BA, KBANK &amp; ESSO ต่อ

Note: เราจะตาม Update หุ้นที่เราแนะนำให้งปิด Position โดยในกรณีที่ตุ้มติด อาจต้องขอให้ Stop loss

Stocks	Date	Comment	Target	Stoploss
SCB	Sep 6	ถือ หลังรับเพิ่ม เล็งแบ่งทำกำไรที่ 113 และ 115	119-121	ถ้าหลุด 103 และ 100
BDMS	Sep 2	ถือ หลังรับเพิ่ม เล็งแบ่งทำกำไรที่ 32 และ 33.5	37 หรือสูงกว่านั้น	ถ้าหลุด 27.75
ZEN	Sep 1	ถือ หลังแบ่งทำกำไร	Will update	ถ้าหลุด 13.9
M	Aug 31	ถือ เล็งแบ่งทำกำไรที่ 62 และ 65 (พอร์ตระยะยาว)	65, 70 หรือสูงกว่านั้น	Will update
GLOBAL	Aug 18	ถือ หลังรับเพิ่ม เล็งแบ่งทำกำไรที่ 22 และ 22.5	Will update	ถ้าหลุด 19.1 และ 18.2
JWD	Aug 17	ถือ หลังรับเพิ่ม เล็งแบ่งทำกำไรที่ 21.6 และ 22.5	24.4 หรือ 25.75	ถ้าหลุด 18.2&15.9
KTC	Aug 10	ถือ หลังรับเพิ่ม และแบ่งทำกำไรไปแล้ว เล็งแบ่งทำกำไรอีกที่ 60.50	Will update	ถ้าหลุด 54
AAV	Jul 22	ถือ หลังรับเพิ่ม เล็งแบ่งทำกำไรที่ 3.38 และ 3.50	3.68 หรือสูงกว่านั้น	อาจมีแกว่งถ้าหลุด 3.14
CRC	Jul 22	ถือ หลังรับเพิ่ม เล็งแบ่งทำกำไรที่ 43.75 และ 45	Will update	ถ้าหลุด 40 และ 37
SISB	Jul 20	ถือ หลังรับเพิ่ม และแบ่งทำกำไรไปแล้ว	21.5 หรือสูงกว่านั้น	ถ้าหลุด 17.4และ 15.8
CPN	Jun 24	ถือ หลังรับเพิ่ม เล็งแบ่งทำกำไรที่ 73	Will update	ถ้าหลุด 67 & 64
BBL	Jun 13	ถือ หลังรับเพิ่ม เล็งแบ่งทำกำไรที่ 149	Will update	ถ้าหลุด 142 ส่วนเพิ่ม
EKH	May 25	ถือ หลังรับเพิ่มและ Stoploss ไปแล้ว เล็งแบ่งทำกำไรที่ 8.9 และ 9.7	Will update	ถ้าหลุด 7.2
KAMART	May 20	ถือ หลังรับเพิ่ม เล็งแบ่งทำกำไรที่ 8.2	Will update	ถ้าหลุด 6.7และ 5.8
OR	May 12	ถือ หลังรับเพิ่ม และ Stoploss ไปแล้ว	Will update	ถ้าหลุด 23.8
ERW	Apr 19	ถือ หลังรับเพิ่ม เล็งแบ่งทำกำไรที่ 4.46 และ 4.56	4.98 หรือสูงกว่านั้น	ถ้าหลุด 4.14ส่วนเพิ่ม
CENEL	Mar 21	ถือ หลังรับเพิ่ม เล็งแบ่งทำกำไรที่ 49.75 และ 51	59-60 ?	ถ้าหลุด 45 ส่วนเพิ่ม
BH	Feb 15	ถือ หลังรับเพิ่ม เล็งแบ่งทำกำไรที่ 225 และ 232	260 หรือสูงกว่านั้น	Will update
AOT	Oct 15	ถือ หลังรับเพิ่ม เล็งแบ่งทำกำไรที่ 76.25 และ 78	76 หรือสูงกว่านั้น	ถ้าหลุด 73ส่วนเพิ่ม
KBANK	Aug 27	ถือ รับเพิ่มที่ 143 เล็งแบ่งทำกำไรที่ 149 และ 152	Will update	ถ้าหลุด 140 & 137
GULF	Nov 16	ถือ หลังรับเพิ่ม เล็งแบ่งทำกำไรที่ 61	65 หรือ 74	อาจมีแกว่งถ้าหลุด 55
EA	Nov 4	ถือ หลังรับเพิ่ม เล็งแบ่งทำกำไรที่ 97.75 และ 99.50. 101	110 หรือ 121-124	ถ้าหลุด 92 ส่วนเพิ่ม
PTTEP	Oct 22	ถือ หลังรับเพิ่มและแบ่งทำกำไรไปแล้ว เล็งแบ่งทำกำไรอีกที่ 205	199.5 หรือ 209	ถ้าหลุด 183 ส่วนเพิ่ม

## Disclaimers

รายงานฉบับนี้จัดทำโดยบริษัทหลักทรัพย์ธนชาติ จำกัด (มหาชน) โดยจัดทำขึ้นบนพื้นฐานของแหล่งข้อมูลที่ดีที่สุดที่ได้รับมาและพิจารณาแล้วว่าน่าเชื่อถือ ทั้งนี้มีวัตถุประสงค์เพื่อให้บริการเผยแพร่ข้อมูลแก่นักลงทุนและใช้เป็นข้อมูลประกอบการตัดสินใจซื้อขายหลักทรัพย์ แต่ไม่ได้มีเจตนาชี้แนะหรือเชิญชวนให้ซื้อหรือขายหรือประกันราคาหลักทรัพย์แต่อย่างใด ทั้งนี้รายงานและความเห็นในเอกสารฉบับนี้อาจมีการเปลี่ยนแปลงแก้ไขได้ หากข้อมูลที่ได้รับมาเปลี่ยนแปลงไป การนำข้อมูลนี้ไปปรากฏอยู่ในเอกสารฉบับนี้ ไม่ว่าจะทั้งหมดหรือบางส่วนไปทำซ้ำ ดัดแปลง แก้ไข หรือนำออกเผยแพร่แก่สาธารณชน จะต้องได้รับความยินยอมจากบริษัทก่อน

This report is prepared and issued by Thanachart Securities Public Company Limited (TNS) as a resource only for clients of TNS, Thanachart Capital Public Company Limited (TCAP) and its group companies. Copyright © Thanachart Securities Public Company Limited. All rights reserved. The report may not be reproduced in whole or in part or delivered to other persons without our written consent. Investors should use this report as one of many tools in making their investment decisions since Thanachart Securities may seek to do other business with the companies mentioned in the report. Thus, investors need to be aware that there could be potential conflicts of interest that could affect the report's neutrality.

### Recommendation Structure:

Recommendations are based on absolute upside or downside, which is the difference between the target price and the current market price. If the upside is 10% or more, the recommendation is BUY. If the downside is 10% or more, the recommendation is SELL. For stocks where the upside or downside is less than 10%, the recommendation is HOLD. Unless otherwise specified, these recommendations are set with a 12-month horizon. Thus, it is possible that future price volatility may cause a temporary mismatch between upside/downside for a stock based on the market price and the formal recommendation.

For sectors, an "Overweight" sector weighting is used when we have BUYs on majority of the stocks under our coverage by market cap. "Underweight" is used when we have SELLs on majority of the stocks we cover by market cap. "Neutral" is used when there are relatively equal weightings of BUYs and SELLs.

### Disclosures:

บริษัทหลักทรัพย์ ธนชาติ จำกัด (มหาชน) ทำหน้าที่เป็นผู้ดูแลสภาพคล่อง (Market Maker) และผู้ออกใบสำคัญแสดงสิทธิอนุพันธ์ (Derivative Warrants) โดยปัจจุบันบริษัทเป็นผู้ออกและเสนอขาย Derivative Warrants จำนวน 94 หลักทรัพย์ ได้แก่ ADVANC16C2211A, ADVANC16C2301A, ADVANC16C2302A, AMATA16C2212A, AOT16C2212A, AOT16C2302A, BANPU16C2303A, BANPU16C2212A, BANPU16C2302A, BBL16C2212A, BCH16C2211A, BGRIM16C2212A, BGRIM16C2301A, BGRIM16C2302A, BH16C2303A, BH16C2212A, BH16C2212B, BLA16C2212A, BLA16C2302A, BTS16C2301A, CBG16C2301A, CBG16C2301B, CBG16C2302A, COM716C2211A, COM716C2211B, COM716C2211C, COM716C2302A, CPALL16C2211A, CPN16C2301A, CRC16C2303A, DOHOME16C2301A, DOHOME16C2303A, DTAC16C2212A, EA16C2211A, EA16C2303A, ESSO16C2303A, ESSO16C2302A, FORTH16C2211A, GPSC16C2301A, GPSC16C2302A, GULF16C2301A, GULF16C2302A, GULF16C2302B, GUNKUL16C2301A, GUNKUL16C2302A, HANA16C2211A, HANA16C2301A, HANA16C2303A, IVL16C2211A, IVL16C2212A, IVL16C2301A, JMART16C2211A, JMART16C2303A, JMT16C2211A, JMT16C2302A, KBANK16C2211A, KBANK16C2302A, KCE16C2211A, KCE16C2301A, KCE16C2302A, KTB16C2303A, KTC16C2211A, MINT16C2211A, MINT16C2301A, MINT16C2302A, MTC16C2212A, MTC16C2301A, PSL16C2212A, PTG16C2211A, PTTEP16C2212A, PTTEP16C2303A, RCL16C2303A, SAWAD16C2211A, SAWAD16C2302A, SCB16C2211A, SCB16C2301A, SCGP16C2212A, SCGP16C2303A, SET5016P2303A, SET5016C2303A, SET5016C2212A, SET5016C2212B, SET5016C2212C, SET5016P2212A, SET5016P2212B, SINGER16C2212A, SPRC16C2212A, TIDLOR16C2212A, TOP16C2211A, TRUE16C2212A, TTA16C2211A, VGI16C2301A (underlying securities are (ADVANC, AMATA, AOT, BANPU, BBL, BCH, BGRIM, BH, BLA, BTS, CBG, COM7, CPALL, CPN, CRC, DOHOME, DTAC, EA, ESSO, FORTH, GPSC, GULF, GUNKUL, HANA, IVL, JMART, JMT, KBANK, KCE, KTB, KTC, MINT, MTC, PSL, PTG, PTTEP, RCL, SAWAD, SCB, SCGP, SET50, SINGER, SPRC, TIDLOR, TOP, TTA, VGL, TRUE)). และบริษัทจัดทำบทวิเคราะห์ของหลักทรัพย์อ้างอิงดังกล่าว จึงมีส่วนได้ส่วนเสียหรือมีความขัดแย้งทางผลประโยชน์ (conflicts of interest) นอกจากนี้ นักลงทุนควรศึกษารายละเอียดในหนังสือชี้ชวนของใบสำคัญแสดงสิทธิอนุพันธ์ดังกล่าวก่อนตัดสินใจลงทุน

หมายเหตุ: บริษัท ทูนครชาติ จำกัด (TCAP) เป็นผู้ถือหุ้นรายใหญ่ของ บริษัท Thanachart SPV1 Co. Ltd โดยถือหุ้นในสัดส่วนร้อยละ 100 และ TCAP เป็นผู้ถือหุ้นรายใหญ่ของ บริษัทหลักทรัพย์ ธนชาติ จำกัด (มหาชน) โดยถือหุ้นในสัดส่วนร้อยละ 89.96 โดย ทูนครชาติ จำกัด (TCAP) และ บริษัท Thanachart SPV1 Co. Ltd มี สัดส่วนการถือหุ้น บริษัท ราชธานีลีซซิ่ง จำกัด (มหาชน) (THANI) ทั้งทางตรงและทางอ้อม ร้อยละ 60 และเป็นผู้ถือหุ้นใหญ่ของ THANI

บริษัท ทูนครชาติ จำกัด (TCAP), ธนาคารทหารไทยธนชาติ จำกัด (มหาชน) (TTB) เป็นบริษัทที่มีความเกี่ยวข้องกับบริษัทหลักทรัพย์ธนชาติ จำกัด (มหาชน) (TNS) โดย TCAP เป็นผู้ถือหุ้น ร้อยละ 89.96 ใน TNS และ ถือหุ้นใน TTB ร้อยละ 24.33 ดังนั้น การจัดทำบทวิเคราะห์ของหลักทรัพย์ดังกล่าว จึงมีส่วนได้ส่วนเสียหรือมีความขัดแย้งทางผลประโยชน์ (conflicts of interest)

บริษัท ทูนครชาติ จำกัด (TCAP) บริษัท ราชธานีลีซซิ่ง จำกัด (มหาชน) (THANI) บริษัท เอ็ม บี เค (มหาชน) (MBK) และบริษัท ปทุมโรซมิล แอนด์ แกรนารี จำกัด (มหาชน) (PRG) เป็นบริษัทที่มีความเกี่ยวข้องกับบริษัทหลักทรัพย์ธนชาติ จำกัด (มหาชน) ดังนั้น การจัดทำบทวิเคราะห์ของหลักทรัพย์ดังกล่าว จึงมีส่วนได้ส่วนเสียหรือมีความขัดแย้งทางผลประโยชน์ (conflicts of interest)

หมายเหตุ: \* บริษัทหลักทรัพย์ธนชาติ จำกัด (มหาชน) (TNS) และ บริษัท ทูนครชาติ จำกัด (มหาชน) TCAP มีกรรมการร่วมกันได้แก่ นายสมเจตน์ หมุศิริเลิศ ซึ่งทำหน้าที่ กรรมการผู้จัดการใหญ่ของ TCAP และ ทำหน้าที่ ประธานกรรมการบริษัท และประธานกรรมการบริหาร TNS อย่างไรก็ตาม บทวิเคราะห์นี้ได้ถูกจัดทำขึ้นบนสมมติฐานของฝ่ายวิจัยของ TNS"

หมายเหตุ: \* บริษัทหลักทรัพย์ธนชาติ จำกัด (มหาชน) (TNS) และ บริษัท จัดการและพัฒนาทรัพยากรน้ำภาคตะวันออก จำกัด (มหาชน) EASTW มีกรรมการร่วมกันได้แก่ นางอศิวิณี ไตลิ่งคะ ซึ่งทำหน้าที่ กรรมการตรวจสอบของ EASTW และ ทำหน้าที่ กรรมการบริษัท กรรมการบริหารของ TNS อย่างไรก็ตาม บทวิเคราะห์นี้ได้ถูกจัดทำขึ้นบนสมมติฐานของฝ่ายวิจัยของ TNS"

หมายเหตุ: \*\* "บริษัทหลักทรัพย์ธนชาติ จำกัด (มหาชน) (TNS) เป็นผู้จัดการจำหน่าย หุ้นกู้ชนิดระบุชื่อผู้ถือ ประเภทไม่ด้อยสิทธิ ไม่มีหลักประกัน มีผู้แทนผู้ถือหุ้นกู้ "หุ้นกู้ บริษัท สหกลีโควิปเมนท์ จำกัด (มหาชน) ครั้งที่ 1/2562 ครบกำหนดไถ่ถอนปี พ.ศ. 2565" ที่ออกโดย บริษัท สหกลีโควิปเมนท์ จำกัด (มหาชน) (SQ) ดังนั้น การจัดทำบทวิเคราะห์ของหลักทรัพย์ดังกล่าว จึงอาจมีส่วนได้ส่วนเสียหรือมีความขัดแย้งทางผลประโยชน์ (conflicts of interest)"

หมายเหตุ: \*\* "บริษัทหลักทรัพย์ธนชาติ จำกัด (มหาชน) (TNS) ผู้จัดการจำหน่ายหุ้นกู้ หุ้นกู้ชนิดระบุชื่อผู้ถือ ประเภทไม่ด้อยสิทธิ ไม่มีประกัน และมีผู้แทน ผู้ถือหุ้นกู้ของ บริษัท สวนอุตสาหกรรมโรจนะ จำกัด (มหาชน) (ROJNA) ครั้งที่ 3/2562 ครบกำหนดไถ่ถอนปี พ.ศ. 2566" ที่ออกโดย บริษัท สวนอุตสาหกรรมโรจนะ จำกัด (มหาชน) ดังนั้น การจัดทำบทวิเคราะห์ของหลักทรัพย์ดังกล่าว จึงอาจมีส่วนได้ส่วนเสียหรือมีความขัดแย้งทางผลประโยชน์ (conflicts of interest)

## Thanachart Research Team

### หัวหน้าฝ่าย

พิมพ์ผกา นิจการุณ, CFA  
Tel: 662-779-9199  
pimpaka.nic@thanachartsec.co.th

### Strategy, ประกัน, กระดาษ

จักร เรื่องสินทรัพย์  
Tel: 662-779-9104  
chak.reu@thanachartsec.co.th

### สาธารณูปโภค, สื่อสาร

ณัฐภาพ ประสิทธิ์สุขสันต์  
Tel: 662-483-8296  
nuttapop.Pra@thanachartsec.co.th

### อิเล็กทรอนิกส์, อาหาร, เครื่องดื่ม, เติมน้ำมัน

พัทธดนย์ บุญนา  
Tel: 662-483-8298  
pattadol.bun@thanachartsec.co.th

### อสังหาริมทรัพย์, พาณิชยกรรม

พรรณารายณ์ ดิยะพิทยารัตน์  
Tel: 662-779-9109  
phanarai.von@thanachartsec.co.th

### ยานยนต์, นิคมฯ, Property Fund, REITs, บันเทิง

รดา ลิ้มสุทธิวันภูมิ  
Tel: 662-483-8297  
rata.lim@thanachartsec.co.th

### ธนาคาร, ธุรกิจการเงิน

สรัชชา ศรทรง  
Tel: 662-779-9106  
sarachada.sor@thanachartsec.co.th

### ขนส่ง, รับเหมา

ศักดิ์สิทธิ์ พัฒนานารักษ์  
Tel: 662-779-9112  
saksid.pha@thanachartsec.co.th

### Small Cap, การแพทย์, โรงแรม

ศิริพร อรุโณทัย  
Tel: 662-779-9113  
siriporn.aru@thanachartsec.co.th

### พลังงาน, ปิโตรเคมี

ยุพาพรรณ พลพรประเสริฐ  
Tel: 662-779-9110  
yupapan.pol@thanachartsec.co.th

### นักวิเคราะห์, แพลตฟอร์ม

ลาภินี ทิพยมณฑล  
Tel: 662-779-9115  
lapinee.dib@thanachartsec.co.th

### กลยุทธ์การลงทุน

อดิศักดิ์ ผู้พิพัฒนทรัพย์กุล, CFA  
Tel: 662-779-9120  
adisak.phu@thanachartsec.co.th

### วิเคราะห์เทคนิค

ภัทรวัลลี หวังมีงมาศ  
Tel: 662-779-9105  
pattarawan.wan@thanachartsec.co.th

### วิเคราะห์ทางเทคนิค

วิชานันท์ ธรรมบำรุง  
Tel: 662-779-9123  
witchanan.tam@thanachartsec.co.th

### กลยุทธ์การลงทุน

เถลิงศักดิ์ คูเจริญไพศาล  
Tel: 662-483-8304  
thaloengsak.kuc@thanachartsec.co.th

### วิเคราะห์เชิงปริมาณ

สิทธิเชษฐ รุ่งรัศมีพัฒน์  
Tel: 662-483-8303  
sittichet.run@thanachartsec.co.th

### ผู้ช่วยนักวิเคราะห์-กลยุทธ์การลงทุน

นลินภรณ์ คลังเปรมจิตต์  
Tel: 662-779-9107  
nariporn.kla@thanachartsec.co.th

## Data Support Team

### มณฑุดี เพชรแสงใสกุล

Tel: 662-779-9108  
monrudee.pet@thanachartsec.co.th

### เกษมรัตน์ จิตกุลศ

Tel: 662-779-9118  
kasemrat.jit@thanachartsec.co.th

### วราทิพย์ รุ่งประดับวงศ์

Tel: 662-779-9114  
varathip.run@thanachartsec.co.th

### สุนทร รักษาวัต

Tel: 662-779-9117  
sunet.rak@thanachartsec.co.th

### สุขสวัสดิ์ ลิมาวงษ์ปราณี

Tel: 662-779-9116  
suksawat.lim@thanachartsec.co.th

### สุจินตนา สถาพร

Tel: 662-779-9198  
sujintana.sth@thanachartsec.co.th

## Thanachart Securities Pcl.

Research Team

19 Floor, MBK Tower

444 Phayathai Road, Pathumwan Road, Bangkok 10330

Tel: 662 -779-9119

Email: thanachart.res@thanachartsec.co.th