



“Trading” S50Z22 ในกรอบ 974 – 994 จุด...“ซื้อ” Block GLOBAL



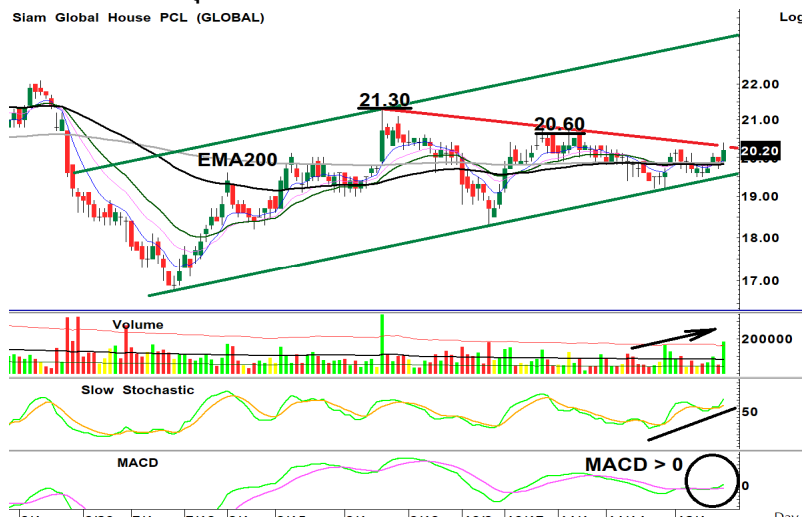
อดิศักดิ์ ผู้พัฒนบริหารยุทธศาสตร์, CFA
วิษณุ ธรรมบำรุง

มุมมองตลาดวันนี้: SET ปรับลงทดสอบแนว EMA200วัน อีกครั้ง ตามตลาดโลกหลัง Fed ขึ้นดอกเบี้ยตามคาดและยังไม่มีท่าทีชะลอการขึ้นดอกเบี้ยมากนัก...ต่างชาติซื้อ +2,311 ลบ. มอง SET แกว่งตัว Sideways กรอบกว้าง แนวรับ EMA200 1,615 แนวต้าน 1,630+/-

ทำอะไรดี:

- 1) **“Trading” S50Z22 ในกรอบ 974 – 994 จุด** S50Z22 รีบาวด์ฟื้นตัวขึ้นจากแนวรับ EMA200 วัน บริเวณ 974 คาดแกว่งตัวในกรอบกว้างมีโอกาสทำ Pull-back ขึ้นได้ต่างชาติ Long +16,361 สัญญา...แนะนำ “Trading” ในกรอบ 974 – 994 จุด ไปก่อน
- 2) **“ซื้อ” Block GLOBAL...Laggard Play ที่กำไรฟื้นตัว** เป็น Laggard play ในกลุ่มค้าปลีก ที่กำไรเติบโตได้ดีจากการขยายสาขาและเพิ่มสินค้า House brand ที่ Margin สูง ขณะที่ซื้อขายไม่แพง PE23 ที่ 23x ต่ำกว่ากลุ่มและค่าเฉลี่ยในอดีต พื้นฐาน 27 บาท

GLOBAL เริ่มทะลุกรอบสามเหลี่ยม แนวต้าน 20.60 / 21.30...Leverage 13.7x



รายงานฉบับนี้จัดทำโดยบริษัทหลักทรัพย์ธนชาต จำกัด (มหาชน) โดยจัดทำขึ้นบนพื้นฐานของแหล่งข้อมูลที่เชื่อถือได้และมีความเป็นปัจจุบันแล้วเท่านั้น การวิเคราะห์และข้อคิดเห็นในรายงานฉบับนี้เป็นการคาดการณ์และมีความเห็นในโอกาสที่มีการเปลี่ยนแปลงแก้ไขได้ หากข้อมูลที่ได้รับมาเปลี่ยนแปลงไป การนำข้อมูลที่ปรากฏอยู่ในเอกสารฉบับนี้ ไปว่าทั้งหมดหรือบางส่วนไปทำซ้ำ ดัดแปลง แก้ไข หรือนำออกเผยแพร่แก่สาธารณชน จะต้องได้รับความยินยอมจากบริษัทก่อน

SET50 Futures

TRADING

สัญญา	S50Z22
ราคาปิดเมื่อวาน	981.90
เป้าหมายทางเทคนิค	974 - 994
จุดตัดขาดทุน	-
วันหมดอายุ	29 ธ.ค. 22
ราคาทางทฤษฎี	979.85
Premium/Discount	0.2%

BLOCK TRADE

GLOBALZ22X

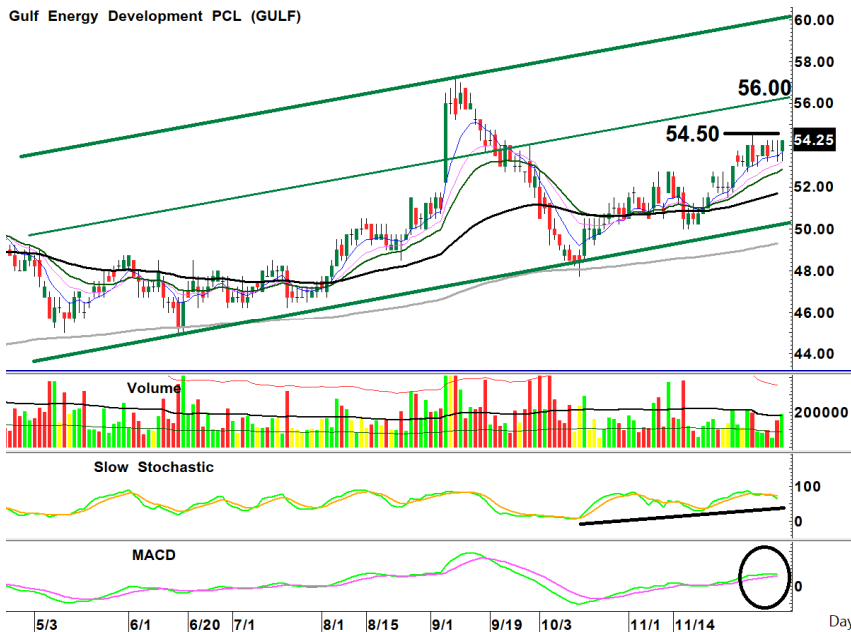
สัญญา	GLOBALZ22X
ราคาปิด	20.2
เป้าหมายทางเทคนิค	21.3
ผลตอบแทนที่เป้าหมาย	75%
จุดตัดขาดทุน	21.3
วันหมดอายุ	29 ธ.ค. 22
จำนวนสัญญาขั้นต่ำ (สัญญา)	100.00
ตัวคูณสัญญา (หุ้น)	1,043.00
หลักประกันต่อ 1 Block (บาท)	153,300
Leverage (x)	13.74

เปรียบเทียบ	GLOBAL	GLOBALZ22X
เงินลงทุน/Block	2,106,860	153,300
ผลตอบแทนก่อนดอกเบี้ย		
19.90	-1.5%	-20.4%
20.00	-1.0%	-13.6%
20.10	-0.5%	-6.8%
20.20	0.0%	0.0%
20.30	0.5%	6.8%
20.40	1.0%	13.6%
20.50	1.5%	20.4%
21.30	5.4%	74.8%

ติดต่อฝ่าย Derivatives: 02-779-9000

- 3) **“ซื้อ” DW16 กลุ่มโรงไฟฟ้า SPP...GPSC GULF และ EA** กลุ่มโรงไฟฟ้า SPP มีโอกาส Outperform หลัง กภพ. ตรึงค่า Ft คริวเรือนแต่ปรับเพิ่มในภาคธุรกิจอื่น แนะนำ GPSC ยกฐานขึ้นต่อพร้อม Vol. สูงขึ้น หลังพักตัว ด้าน 73.25 / 75.50 (Stop 71.50) EA เริ่มกลับตัวขึ้นยืนเหนือเส้นค่าเฉลี่ย 1 เดือน ด้าน 97.00 / 98.25 (Stop 94.50) GULF ยกฐานขึ้นหลังกลับตัวจาก Uptrend Line ด้าน 54.50 / 56.00 (Stop 51.50) **DW16 ชุดใหม่ “Sens ลื่นเหมือนเดิม เพิ่มเติม Decay ยาว...เทรดก็ได้ ถือก็ดี”**
- GPSC16C2302A Sens. 1.51, Gearing 6.71x, Decay 1 วัน/Tick
 - EA16C2303A Sens. 0.68, Gearing 7.03x, Decay 1 วัน/Tick
 - GULF16C2302B Sens. 1.00, Gearing 8.82x, Decay 2 วัน/Tick

GULF ยกฐานขึ้นในกรอบ Uptrend ระยะกลาง แนวด้าน 54.50 / 56.00



GULF16C2302B indicative price

Underlying Bid	19 Dec 22	20 Dec 22	21 Dec 22	22 Dec 22	23 Dec 22
55.50	0.29	0.29	0.28	0.27	0.27
55.25	0.28	0.28	0.27	0.26	0.26
55.00	0.27	0.27	0.26	0.25	0.25
54.75	0.26	0.26	0.25	0.24	0.24
54.50	0.25	0.25	0.24	0.23	0.23
54.25	0.24	0.24	0.23	0.22	0.22
54.00	0.23	0.23	0.22	0.21	0.21
53.75	0.22	0.22	0.21	0.20	0.20
53.50	0.21	0.21	0.20	0.20	0.19
53.25	0.20	0.20	0.19	0.19	0.18
53.00	0.19	0.19	0.18	0.18	0.17

Source: Thanachart estimate

Derivatives Warrant	
GULF16C2302B	
สัญญา	GULF16C2302B
ราคาปิด DW	0.25
ราคาเป้าหมาย DW	0.32
ผลตอบแทนที่เป้าหมาย	28.0%
ราคาเป้าหมายหุ้นอ้างอิง	56.00
Strike Price	64.50
Sensitivity	1.0
Gearing (x)	8.82
Time Decay (day/tick)	2
Time to Maturity (Day)	71
Moneyness	OTM
Implied Volatility	47%
Bid Price	
Stock	GULF16C2302B
55	0.27
54.75	0.26
54.5	0.25
54.25	0.24
54	0.23
53.75	0.22
53.5	0.21

www.dw16.com for more indicative price

Disclaimers

รายงานฉบับนี้จัดทำโดยบริษัทหลักทรัพย์ธนชาติ จำกัด (มหาชน) โดยจัดทำขึ้นบนพื้นฐานของแหล่งข้อมูลที่เชื่อถือได้ที่ได้รับมาและพิจารณาแล้วว่าน่าเชื่อถือ ทั้งนี้มีวัตถุประสงค์เพื่อให้บริการเผยแพร่ข้อมูลแก่นักลงทุนและใช้เป็นข้อมูลประกอบการตัดสินใจซื้อขายหลักทรัพย์ แต่ไม่ได้มีเจตนาชี้แนะหรือเชิญชวนให้ซื้อหรือขายหรือประกาศราคาหลักทรัพย์แต่อย่างใด ทั้งนี้รายงานและความเห็นในเอกสารฉบับนี้อาจมีการเปลี่ยนแปลงแก้ไขได้ หากข้อมูลที่ได้รับมาเปลี่ยนแปลงไป การนำข้อมูลนี้ไปปรากฏอยู่ในเอกสารฉบับนี้ ไม่ว่าทั้งหมดหรือบางส่วนไปทำซ้ำ ดัดแปลง แก้ไข หรือนำออกเผยแพร่แก่สาธารณชน จะต้องได้รับความยินยอมจากบริษัทก่อน

This report is prepared and issued by Thanachart Securities Public Company Limited (TNS) as a resource only for clients of TNS, Thanachart Capital Public Company Limited (TCAP) and its group companies. Copyright © Thanachart Securities Public Company Limited. All rights reserved. The report may not be reproduced in whole or in part or delivered to other persons without our written consent. Investors should use this report as one of many tools in making their investment decisions since Thanachart Securities may seek to do other business with the companies mentioned in the report. Thus, investors need to be aware that there could be potential conflicts of interest that could affect the report's neutrality.

Recommendation Structure:

Recommendations are based on absolute upside or downside, which is the difference between the target price and the current market price. If the upside is 10% or more, the recommendation is BUY. If the downside is 10% or more, the recommendation is SELL. For stocks where the upside or downside is less than 10%, the recommendation is HOLD. Unless otherwise specified, these recommendations are set with a 12-month horizon. Thus, it is possible that future price volatility may cause a temporary mismatch between upside/downside for a stock based on the market price and the formal recommendation.

For sectors, an "Overweight" sector weighting is used when we have BUYs on majority of the stocks under our coverage by market cap. "Underweight" is used when we have SELLs on majority of the stocks we cover by market cap. "Neutral" is used when there are relatively equal weightings of BUYs and SELLs.

Disclosures:

บริษัทหลักทรัพย์ ธนชาติ จำกัด (มหาชน) ทำหน้าที่เป็นผู้ดูแลสภาพคล่อง (Market Maker) และผู้ออกใบสำคัญแสดงสิทธิอนุพันธ์ (Derivative Warrants) โดยปัจจุบันบริษัทเป็นผู้ออกและเสนอขาย Derivative Warrants จำนวน 76 หลักทรัพย์ ได้แก่ ADVANC16C2301A, ADVANC16C2302A, AMATA16C2212A, AOT16C2212A, AOT16C2302A, BANPU16C2303A, BANPU16C2212A, BANPU16C2302A, BBL16C2212A, BGRIM16C2212A, BGRIM16C2301A, BGRIM16C2302A, BH16C2303A, BH16C2212A, BH16C2212B, BLA16C2212A, BLA16C2302A, BTS16C2301A, CBG16C2301A, CBG16C2301B, CBG16C2302A, COM716C2302A, CPN16C2303A, CPN16C2301A, CRC16C2303A, DOHOME16C2301A, DOHOME16C2303A, DTAC16C2212A, EA16C2303A, ESSO16C2303A, ESSO16C2302A, GPSC16C2301A, GPSC16C2302A, GULF16C2301A, GULF16C2302A, GULF16C2302B, GUNKUL16C2301A, GUNKUL16C2302A, HANA16C2301A, HANA16C2303A, IVL16C2212A, IVL16C2301A, JMART16C2303A, JMT16C2302A, KBANK16C2304A, KBANK16C2301A, KBANK16C2302A, KCE16C2303A, KCE16C2301A, KCE16C2301B, KCE16C2302A, KTB16C2303A, MINT16C2301A, MINT16C2302A, MTC16C2212A, MTC16C2301A, PSL16C2212A, PTTEP16C2212A, PTTEP16C2303A, RCL16C2303A, SAWAD16C2302A, SCB16C2301A, SCGP16C2212A, SCGP16C2303A, SET5016P2303A, SET5016C2303A, SET5016C2212A, SET5016C2212B, SET5016C2212C, SET5016P2212A, SET5016P2212B, SINGER16C2212A, SPRC16C2212A, TIDLOR16C2212A, TRUE16C2212A, VGI16C2301A (underlying securities are (ADVANC, AMATA, AOT, BANPU, BBL, BGRIM, BH, BLA, BTS, CBG, COM7, CPN, CRC, DOHOME, DTAC, EA, ESSO, GPSC, GULF, GUNKUL, HANA, IVL, JMART, JMT, KBANK, KCE, KTB, MINT, MTC, PSL, PTTEP, RCL, SAWAD, SCB, SCGP, SET50, SINGER, SPRC, TIDLOR, VGI, TRUE)). และบริษัทจัดทำใบวิเคราะห์ของหลักทรัพย์อ้างอิงดังกล่าว จึงมีส่วนได้ส่วนเสียหรือมีความขัดแย้งทางผลประโยชน์ (conflicts of interest) นอกจากนี้ นักลงทุนควรศึกษารายละเอียดในหนังสือชี้ชวนของใบสำคัญแสดงสิทธิอนุพันธ์ดังกล่าวก่อนตัดสินใจลงทุน

หมายเหตุ: บริษัท ธนชาติ จำกัด (TCAP) เป็นผู้ถือหุ้นรายใหญ่ของ บริษัท Thanachart SPV1 Co. Ltd โดยถือหุ้นในสัดส่วนร้อยละ 100 และ TCAP เป็นผู้ถือหุ้นรายใหญ่ของบริษัทหลักทรัพย์ ธนชาติ จำกัด (มหาชน) โดยถือหุ้นในสัดส่วนร้อยละ 89.96 โดย ธนชาติ จำกัด (TCAP) และ บริษัท Thanachart SPV1 Co. Ltd มีสัดส่วนการถือหุ้น บริษัท ราชธานีลิซซิ่ง จำกัด (มหาชน) (THANI) ทั้งทางตรงและทางอ้อม ร้อยละ 60 และเป็นผู้ถือหุ้นใหญ่ของ THANI

บริษัทธนชาติ จำกัด (TCAP), ธนาคารทหารไทยธนชาติ จำกัด (มหาชน) (TTB) เป็นบริษัทที่มีความเกี่ยวข้องกับบริษัทหลักทรัพย์ธนชาติ จำกัด (มหาชน) (TNS) โดย TCAP เป็นผู้ถือหุ้น ร้อยละ 89.96 ใน TNS และ ถือหุ้นใน TTB ร้อยละ 24.33 ดังนั้น การจัดทำใบวิเคราะห์ของหลักทรัพย์ดังกล่าว จึงมีส่วนได้ส่วนเสียหรือมีความขัดแย้งทางผลประโยชน์ (conflicts of interest)

บริษัทธนชาติ จำกัด (TCAP) บริษัท ราชธานีลิซซิ่ง จำกัด (มหาชน) (THANI) บริษัท เอ็ม บี เค (มหาชน) (MBK) และบริษัท ปทุมโรซมิล แอนด์ แกรนารี จำกัด (มหาชน) (PRG) เป็นบริษัทที่มีความเกี่ยวข้องกับบริษัทหลักทรัพย์ธนชาติ จำกัด (มหาชน) ดังนั้น การจัดทำใบวิเคราะห์ของหลักทรัพย์ดังกล่าว จึงมีส่วนได้ส่วนเสียหรือมีความขัดแย้งทางผลประโยชน์ (conflicts of interest)

หมายเหตุ: * บริษัทหลักทรัพย์ธนชาติ จำกัด (มหาชน) (TNS) และ บริษัท ธนชาติ จำกัด (มหาชน) TCAP มีกรรมการร่วมกัน ได้แก่ นายสมเจตน์ หมูศิริเลิศ ซึ่งทำหน้าที่ กรรมการผู้จัดการใหญ่ของ TCAP และ ทำหน้าที่ ประธานกรรมการบริษัท และประธานกรรมการบริหาร TNS อย่างไรก็ตาม บทวิเคราะห์นี้ได้ถูกจัดทำขึ้นบนสมมติฐานของฝ่ายวิจัยของ TNS"

หมายเหตุ: * บริษัทหลักทรัพย์ธนชาติ จำกัด (มหาชน) (TNS) และ บริษัท จัดการและพัฒนาทรัพยากรน้ำภาคตะวันออก จำกัด (มหาชน) EASTW มีกรรมการร่วมกัน ได้แก่ นางอศรินทร์ ไตลิ่งคะ ซึ่งทำหน้าที่ กรรมการตรวจสอบของ EASTW และ ทำหน้าที่ กรรมการบริษัท กรรมการบริหารของ TNS อย่างไรก็ตาม บทวิเคราะห์นี้ได้ถูกจัดทำขึ้นบนสมมติฐานของฝ่ายวิจัยของ TNS"

หมายเหตุ: ** "บริษัทหลักทรัพย์ธนชาติ จำกัด (มหาชน) (TNS) เป็นผู้จัดการการจำหน่าย หุ้นกู้ชนิดระบุชื่อผู้ถือ ประเภทไม่ด้อยสิทธิ ไม่มีหลักประกัน มีผู้แทนผู้ถือหุ้นกู้ "หุ้นกู้ บริษัท สหกลีโควิปเมนท์ จำกัด (มหาชน) ครั้งที่ 1/2562 ครบกำหนดไถ่ถอนปี พ.ศ. 2565" ที่ออกโดย บริษัท สหกลีโควิปเมนท์ จำกัด (มหาชน) (SQ) ดังนั้น การจัดทำใบวิเคราะห์ของหลักทรัพย์ดังกล่าว จึงอาจมีส่วนได้ส่วนเสียหรือมีความขัดแย้งทางผลประโยชน์ (conflicts of interest)"

หมายเหตุ: ** "บริษัทหลักทรัพย์ธนชาติ จำกัด (มหาชน) (TNS) ผู้จัดการการจำหน่ายหุ้นกู้ หุ้นกู้ชนิดระบุชื่อผู้ถือ ประเภทไม่ด้อยสิทธิ ไม่มีประกัน และมีผู้แทนผู้ถือหุ้นกู้ของบริษัท สานอุตสาหกรรมโรจนะ จำกัด (มหาชน) (ROJNA) ครั้งที่ 3/2562 ครบกำหนดไถ่ถอนปี พ.ศ. 2566" ที่ออกโดย บริษัท สานอุตสาหกรรมโรจนะ จำกัด (มหาชน) ดังนั้น การจัดทำใบวิเคราะห์ของหลักทรัพย์ดังกล่าว จึงอาจมีส่วนได้ส่วนเสียหรือมีความขัดแย้งทางผลประโยชน์ (conflicts of interest)

Thanachart Research Team

หัวหน้าฝ่าย

พิมพ์ผกา นิजरกุล, CFA
Tel: 662-779-9199
pimpaka.nic@thanachartsec.co.th

Thematic Research, กระดาษ

จักร เรืองสินภิญญา
Tel: 662-779-9104
chak.reu@thanachartsec.co.th

สาธารณูปโภค, สื่อสาร

ณัฐภพ ประสิทธิ์สุขสันต์
Tel: 662-483-8296
nuttapop.Pra@thanachartsec.co.th

อิเล็กทรอนิกส์, อาหาร, เครื่องดื่ม, เติมน้ำมัน

พัทธดนย์ บุญนาถ
Tel: 662-483-8298
pattadol.bun@thanachartsec.co.th

อสังหาริมทรัพย์, พาณิชยกรรม

พรรณารายณ์ ดิยะพิทยารัตน์
Tel: 662-779-9109
phannarai.von@thanachartsec.co.th

ยานยนต์, นิคมฯ, Property Fund, REITs, บันเทิง

รดา ลิ้มสุทธิวันภูมิ
Tel: 662-483-8297
rata.lim@thanachartsec.co.th

ธนาคาร, ธุรกิจการเงิน, ประกัน

สรชดา สรทรง
Tel: 662-779-9106
sarachada.sor@thanachartsec.co.th

ขนส่ง, รับเหมา

ศักดิ์สิทธิ์ พัฒนานารักษ์
Tel: 662-779-9112
saksid.pha@thanachartsec.co.th

Small Cap, การแพทย์, โรงแรม

ศิริพร อรุโณทัย
Tel: 662-779-9113
siriporn.aru@thanachartsec.co.th

พลังงาน, ปิโตรเคมี

ยุพาพรรณ พลพรประเสริฐ
Tel: 662-779-9110
yupapan.pol@thanachartsec.co.th

นักวิเคราะห์, แพลตฟอร์ม

ลาภินี ทิพยมณฑล
Tel: 662-779-9115
lapinee.dib@thanachartsec.co.th

กลยุทธ์การลงทุน

อดิศักดิ์ ผู้พิพัฒนศิริกุล, CFA
Tel: 662-779-9120
adisak.phu@thanachartsec.co.th

วิเคราะห์เทคนิค

ภัทรวัลย์ หวังมิ่งมาศ
Tel: 662-779-9105
pattarawan.wan@thanachartsec.co.th

วิเคราะห์ทางเทคนิค

วิชานันท์ ธรรมบำรุง
Tel: 662-779-9123
witchanan.tam@thanachartsec.co.th

กลยุทธ์การลงทุน

เถลิงศักดิ์ คูเจริญไพศาล
Tel: 662-483-8304
thaloengsak.kuc@thanachartsec.co.th

วิเคราะห์เชิงปริมาณ

สิทธิเชษฐ รุ่งรัมย์พัฒน์
Tel: 662-483-8303
sittichet.run@thanachartsec.co.th

ผู้ช่วยนักวิเคราะห์-กลยุทธ์การลงทุน

นลินภรณ์ คลังเปรมจิตต์
Tel: 662-779-9107
nariporn.kla@thanachartsec.co.th

Data Support Team

มลฤดี เพชรแสงใสกุล

Tel: 662-779-9108
monrudee.pet@thanachartsec.co.th

เกษมรัตน์ จิตกุล

Tel: 662-779-9118
kasemrat.jit@thanachartsec.co.th

วราทิพย์ รุ่งประดับวงศ์

Tel: 662-779-9114
varathip.run@thanachartsec.co.th

สุนทร รักษาวัต

Tel: 662-779-9117
sunet.rak@thanachartsec.co.th

สุขสวัสดิ์ ลิ้มวางษ์ปรางค์

Tel: 662-779-9116
suksawat.lim@thanachartsec.co.th

สุจินตนา สถาพร

Tel: 662-779-9198
sujintana.sth@thanachartsec.co.th

Thanachart Securities Pcl.

Research Team
19 Floor, MBK Tower
444 Phayathai Road, Pathumwan Road, Bangkok 10330
Tel: 662 -779-9119
Email: thanachart.res@thanachartsec.co.th