



ขึ้นมาในเขตด้าน ที่ยังเสี่ยงทนแกว่งล้นต่อไป

ดัชนี SET ขยับทะลุต่อขึ้นมาในเขตด้าน 1,635 และ 1,640 ทะลุได้ มีล้นขึ้นไป 1,649-1,650 หรือสูงกว่านั้น โดยดูด้านของ SET50 ที่ 991-993, 996 และ/หรือ 1,003 รวมถึงหุ้นหลักและหุ้นรายตัวอื่น ๆ ตามที่มี Update ด้านในควบคู่ไปด้วย แนวรับของการแกว่งอาจมีที่ 1,628 และ/หรือ 1,625 ที่ยังเสี่ยงทนแกว่ง ผสมเลือกหุ้นเป็นตัวย ๆ ต่อไป สำหรับหมวด Property ทะลุต่อขึ้นมา ล้นขึ้นไปดูรูปและรายละเอียดด้านใน หุ้นแนะนำวันนี้ PRM, KCE & PTTEP



ภัทรวัลลี หวังมิ่งมาต
Senior Technical Analyst

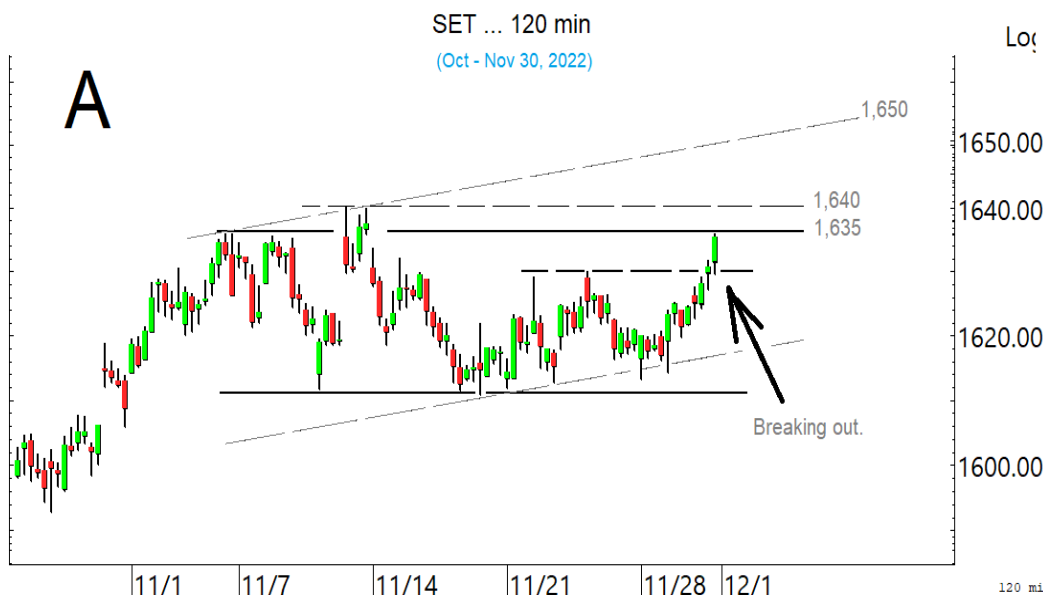
วิชพันธ์ ธรรมบำรุง
Technical Analyst

ดัชนี SET ขยับทะลุต่อขึ้นมาในเขตด้าน 1,635 และ 1,640 ทะลุได้ มีล้นขึ้นไปทดสอบ 1,649-1,650 หรือสูงกว่านั้น โดยดูด้านของ SET50 ที่ 991-993 ทะลุได้ ด้านต่อไปมีที่ 996 และ/หรือ 1,003 ในรูป B ประกอบแนวรับการแกว่งอาจมีที่ 1,628 และ/หรือ 1,625 ที่ยังเสี่ยงทนแกว่ง ผสมเลือกหุ้นเป็นตัวย ๆ ต่อไป และในการค่อย ๆ ล้นฝ่าต่อไป ก็ยังต้องจับตาหุ้นหลัก รวมถึงหุ้นรายตัวอื่น ๆ ตามที่มี Update ด้านล่างและด้านในควบคู่ไปด้วย

สำหรับธนาคารล้นแกว่งตั้งหลัก โดยมีด้านที่ 388-389 ในรูป C และ/หรือ 392 ที่ต้องฝ่าขึ้นไป ในการล้นอาจดู Update หุ้นเหล่านี้ประกอบ KBANK ล้นตั้งหลักขึ้นไป มีด้านที่ 147.5 และ 149.5-150 ที่ต้องฝ่าขึ้นไป แนวรับอาจมีที่ 143.50 และ/หรือ 142-140 BBL ล้นตั้งหลักขยับขึ้นไป มีด้านที่ 147 และ 149-150 ที่ต้องฝ่าขึ้นไป แนวรับอาจมีที่ 144.50 และ/หรือ 143-142 SCB เริ่มขยับ โดยมีด้านที่ 107.50 และ 108.5-109 แนวรับอาจมีที่ 103-102 สำหรับ KTB ล้นตั้งหลักและขยับขึ้นมา ทะลุ 17.8 ได้ ด้านต่อไปมีที่ 18 และ 18.40 ที่ต้องฝ่าขึ้นไป แนวรับมีที่ 17.4-17.3 และ 16.9 ส่วน KKP แกว่งตั้งหลัก ทะลุ 72 ได้ ด้านต่อไปมีที่ 73.75-74 ที่ต้องฝ่าขึ้นไป แนวรับมีที่ 69.50 และ TISCO แกว่งที่ด้าน 98.75 ทะลุได้ ด้านต่อไปมีที่ 99.75 และ 100.5-101 แนวรับมีที่ 95.75-95.50

และพลังงานล้นตั้งหลักขึ้นไป โดยมีด้านที่ 25,251 และ 25,657 ในรูป D ที่ต้องฝ่าต่อไป ส่วนหนึ่งอาจดู PTT ที่ยังล้นแกว่งตั้งหลัก โดยมีด้านที่ 34 และ 35.50-36. แนวรับ 32.75-32.50 และ PTTEP ล้นแกว่งตั้งหลัก มีด้านที่ 189 และ 191 ทะลุได้ มีล้นกลับขึ้นไป 193.5 และ/หรือ 195 ที่ต้องฝ่าขึ้นไป แนวรับมีที่ 185 และ 183

แนวด้าน 1,635, 1,640 และ 1,649-1,650 แนวรับ 1,628, 1,625 และ 1,619



BUY:

- PRM** เข้า เล็งแบ่งทำกำไรที่ 8.3 และ 8.7 (Stoploss ถ้าหลุด 6.7)
- KCE** รับเพิ่มที่ 47 เล็งแบ่งทำกำไรที่ 52 (Stoploss ส่วนเพิ่มถ้าหลุด 44,50)
- PTTEP** รับเพิ่มที่ 185 หรือเมื่อทะลุ 189 เล็งแบ่งทำกำไรที่ 195 และ 205 (Stoploss ส่วนเพิ่มถ้าหลุด 183) และ **KBANK & ESSO** ตามรายละเอียดด้านใน

Add Stoploss line :

n/a

SELL:

n/a

SECTOR to watch:

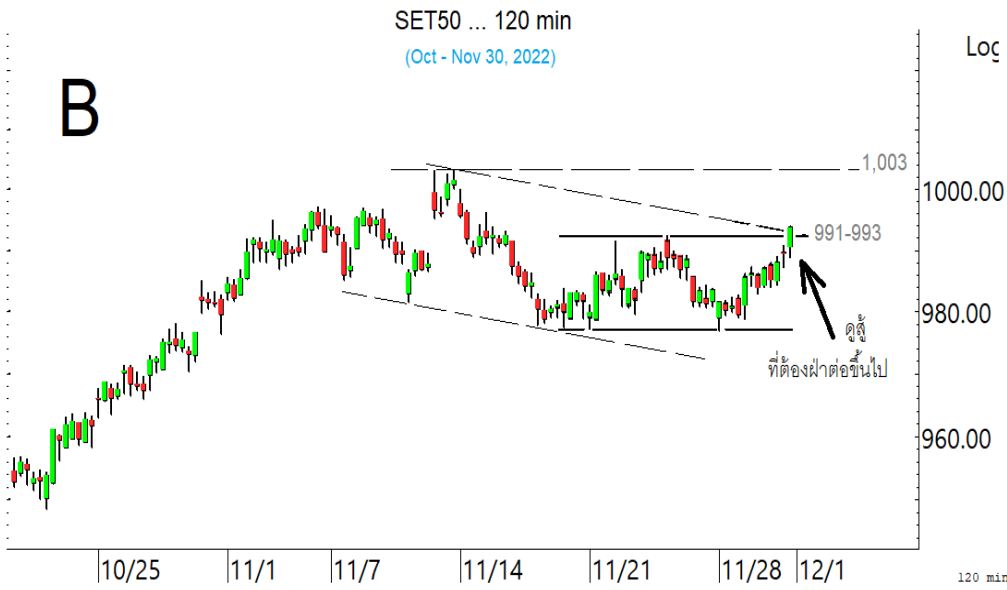
Property :

AMATA, ANAN, AP, AWC, BRI, CPN, LH, QH, ORI, SC, SENA, SIRI, UV & WHA

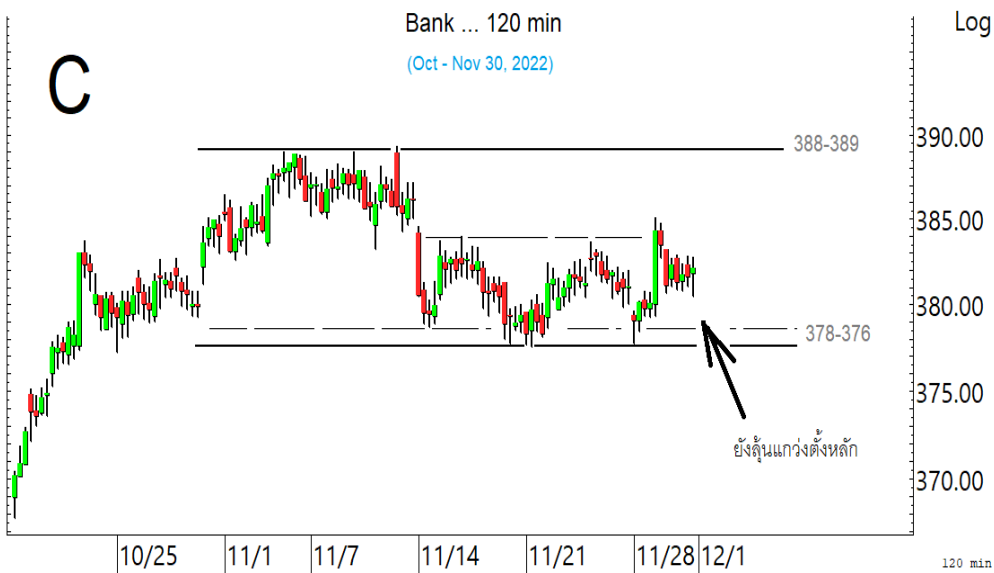
Day Trade:

AGE, DEMCO, EA, ASK, TH, BA, BH, CHG, CBG, CENTEL, ERW, CRC, GLOBAL, KAMART, MAKRO, MEGA, HANA, KCE & PRM

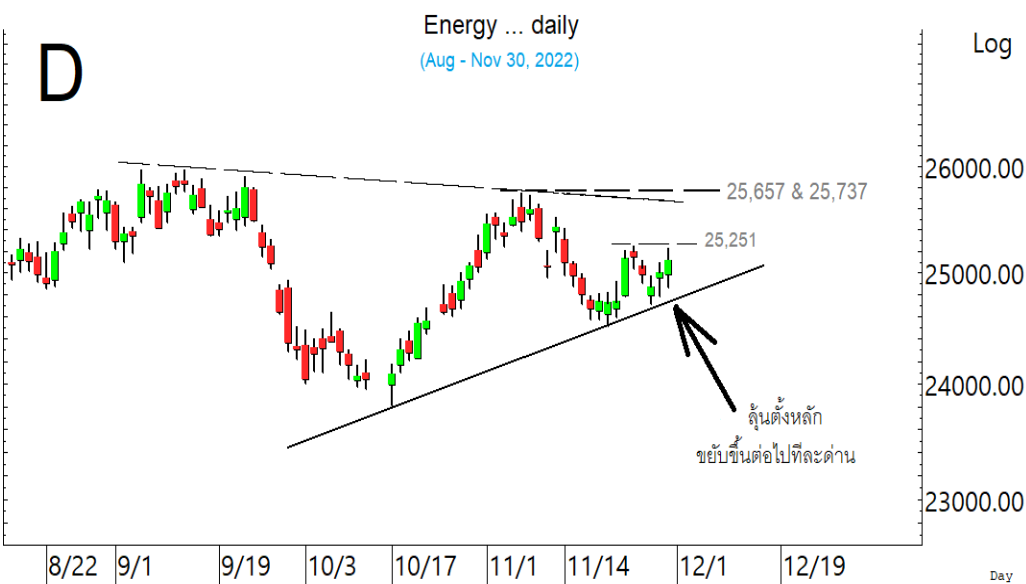
ดัชนี SET ขยับทะลุต่อขึ้นมาในเขตด้าน 1,635 และ 1,640 ทะลุได้ มีล้นขึ้นไป 1,649-1,650



SET50 แกว่งขยับขึ้นมาที่ด้าน 991-993 ทะลุได้ ด้านต่อไปมีที่ 996 และ/หรือ 1,003

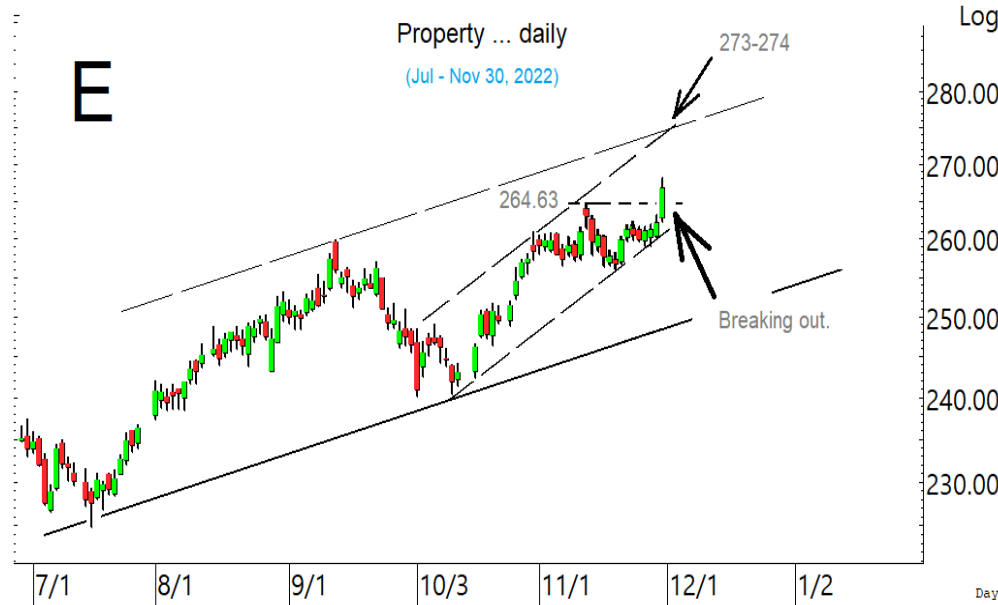


ดัชนีธนาคาร แกว่งยึดเหนี่ยวในกรอบที่ต้องค่อยๆ ลุ้นต่อไป

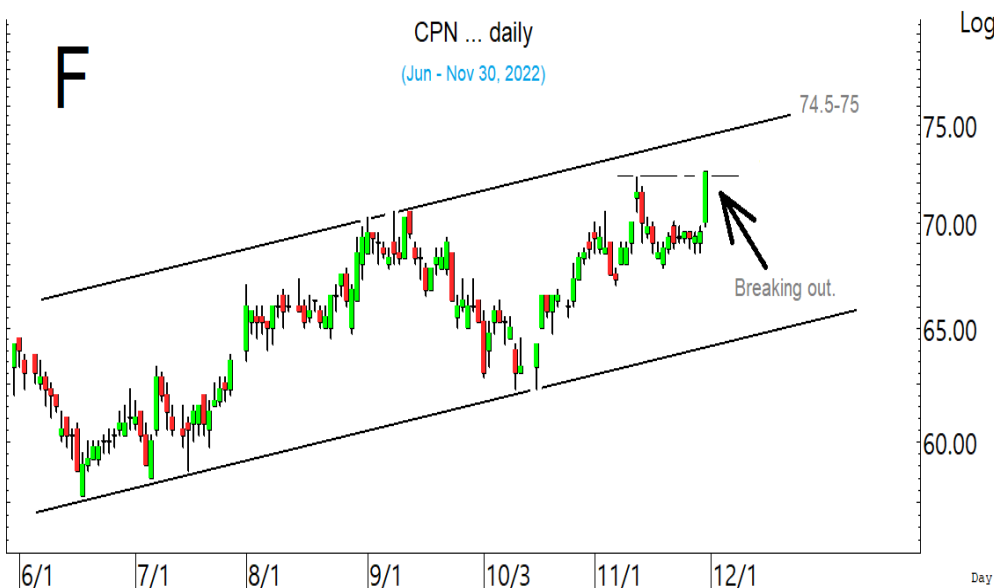


พลังงานลู่ตั้งหลัก ขยับต่อไปที่ระดับ

SECTOR to watch : หมวด **Property** ทะลุต่อขึ้นมา ลุ้นขึ้นต่อ โดยมีด่านต่อไปที่ 273-274 ในรูป.E.ในการลุ้นส่วนหนึ่งอาจดู **CPN** ที่ทะลุขึ้นมาด้วย โดยมีด่านต่อไปที่ 73 และ/หรือ 74.5-75 ในรูป F ที่ต้องฝ่าต่อขึ้นไป แนวรับอาจมีที่ 69.75 และ/หรือ 68.75 ส่วนหุ้นอื่นๆ **AMATA** กำลังตั้งหลัก มีด่านที่ 19.4 และ 19.7-19.9 แนวรับมีที่ 18.5 และ 18.2 **ANAN** กำลังตั้งหลัก ทะลุด่านที่ 1.38 ได้ ด่านต่อไปมีที่ 1.46-1.48 แนวรับมีที่ 1.33-1.30 **AP** ดูด่านที่ 10.6-10.7 และ 11.3-11.4 แนวรับมีที่ 10 และ/หรือ 9.8-9.3 **AWC** ขยับต่อขึ้นมา ด่านต่อไปมีที่ 6.7-6.75 แนวรับมีที่ 6.1 และ/หรือ 5.9 **BRI** ทะลุขึ้นมา มีด่านที่ 10.8 ทะลุได้ ด่านต่อไปมีที่ 11.1 และ/หรือ 11.3 ที่ต้องฝ่าต่อขึ้นไป แนวรับมีที่ 9.8 และ/หรือ 9.5 **LH** ขยับต่อขึ้นมา มีด่านที่ 9.65 และ/หรือ 9.9 แนวรับมีที่ 9.3-9.25 **QH** แกว่งที่ด่าน 2.26-2.28 ทะลุได้ ด่านต่อไปมีที่ 2.32 ระวังแกว่งถ้าหลุด 2.18 ลงมา **ORI** ขยับขึ้นมาที่ด่าน 10.6 ทะลุได้ ด่านต่อไปมีที่ 10.8 และ 11.20 ที่ต้องฝ่าขึ้นไป แนวรับอาจมีที่ 10.2 และ/หรือ 9.95 **SC** ขยับทะลุขึ้นมา มีด่านที่ 4.20 ทะลุได้ ด่านต่อไปมีที่ 4.38 และ/หรือ 4.42 แนวรับอาจมีที่ 4.04-4 **SENA** เริ่มตั้งหลัก มีด่านที่ 4.08 และ 4.12 ที่ต้องฝ่าขึ้นไป แนวรับอาจมีที่ 3.88 **SIRI** ทะลุต่อขึ้นมา มีด่านต่อไปที่ 1.61-1.64 และ/หรือ 1.71 แนวรับอาจมีที่ 1.52 และ/หรือ 1.44 **UV** ตั้งหลักขึ้นมา มีด่านที่ 3.04 และ 3.14 ทะลุได้ ด่านต่อไปมีที่ 3.28 แนวรับมีที่ 2.92 และ **WHA** ลุ้นตั้งหลักขึ้นต่อ โดยมีด่านที่ 3.90 และ 3.98 ที่ต้องฝ่าต่อขึ้นไป

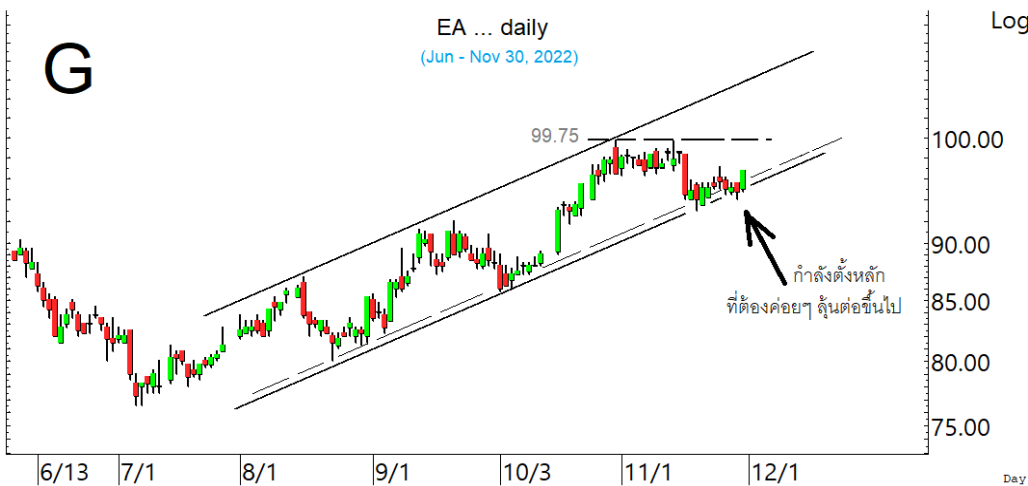


หมวด **Property** ทะลุต่อขึ้นมา ลุ้นชกแซกขึ้นต่อ

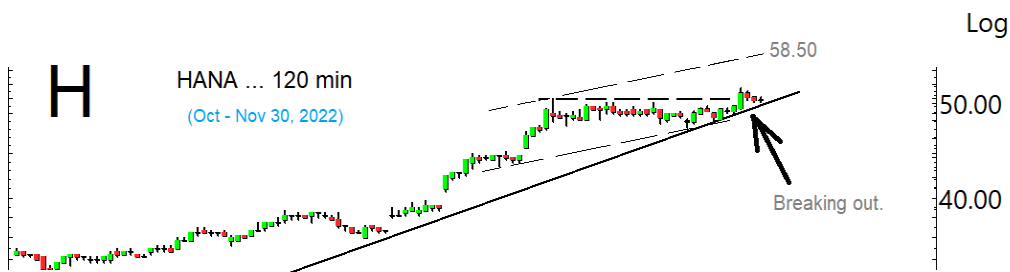


CPN ปิดทะลุขึ้นมา ลุ้นขึ้นต่อ

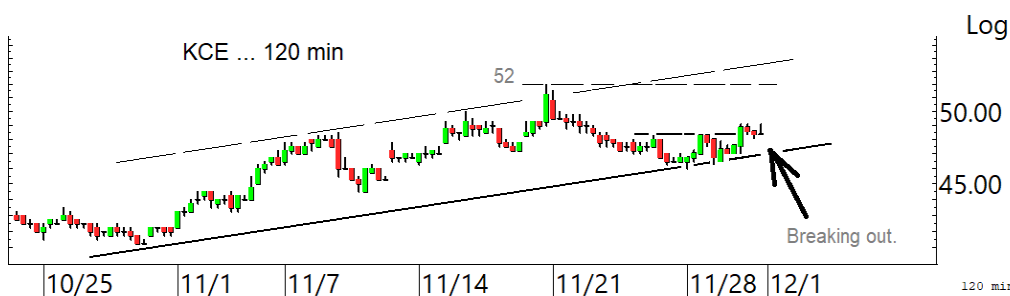
ในหุ้นเป็นตัวอย่างอื่น ๆ ที่ดูมีลู่ หรือที่ต้องระวัง ก็ดูกรอบแนวรับแนวต้านเหล่านี้ประกอบ และ/หรืออาจใช้เป็นกรอบในการ Trading ได้ : **AGE** ตั้งหลักขึ้นมา มีด่านที่ 4.30 และ 4.36 ที่ต้องฝ่าขึ้นไป แนวรับมีที่ 4.10 และ/หรือ 4.06 **DEMCO** เติงขึ้นมา ด้านต่อไปมีที่ 6.3-6.4 และ 6.7 แนวรับมีที่ 5.6 **EA** เริ่มขยับขึ้นมา มีด่านที่ 97 และ 99-99.75 ในรูป G ที่ต้องฝ่าขึ้นไป **GULF** เริ่มขยับต่อขึ้นมา มีด่านต่อไปที่ 54.5 และ 55.75-56 ที่ต้องฝ่าต่อไป แนวรับอาจมีที่ 51.5-51 **ASK** เติงขึ้นมา มีด่านที่ 35.75-36.25 ทะลุได้ ด้านต่อไปมีที่ 37.75 แนวรับอาจมีที่ 34 **TH** ตั้งหลักขยับขึ้นมา มีด่านที่ 2.74-2.78 และ 2.94 แนวรับอาจมีที่ 2.56 และ/หรือ 2.52 ระวังแกว่งถ้าหลุด 2.48 **BA** เริ่มขยับทะลุขึ้นมา ด้านต่อไปมีที่ 13.6-13.8 และ 14.2 ที่ต้องฝ่าขึ้นไป แนวรับอาจมีที่ 12.8 **BH** ขยับทะลุต่อขึ้นมา มีด่านต่อไปที่ 230-232 ทะลุได้ อาจต่อไปทดสอบ 241 หรือสูงกว่านั้น แนวรับอาจมีที่ 220-218 และ/หรือ 215 **CHG** เติงกลับขึ้นมาที่ด่าน 3.70-3.72 ทะลุได้ด้านต่อไปมีที่ 3.86 แนวรับมีที่ 3.60 และ/หรือ 3.56 **CBG** ตั้งหลักขึ้นมา มีด่านที่ 96.75-97 และ 98.50 แนวรับอาจมีที่ 94 **CENTEL** ขยับขึ้นมา มีด่านต่อไปที่ 50.5-51 และ 52 ที่ต้องฝ่าขึ้นไป แนวรับมีที่ 47.75 **ERW** ทะลุแรงต่อขึ้นมาในเขตด่าน 4.62 และ/หรือ 4.66 ทะลุได้ ด้านต่อไปมีที่ 4.76 แนวรับอาจมีที่ 4.34 **CRC** ขยับต่อขึ้นมา มีด่านที่ 43.75 และ 44.75 ทะลุได้ ด้านต่อไปมีที่ 46.50 แนวรับอาจมีที่ 42 **GLOBAL** เติงขึ้นมา มีด่านที่ 20.3-20.4 และ 20.8 แนวรับมีที่ 19.2 **KAMART** ขยับต่อขึ้นมา มีด่านที่ 7.95 และ 8.35-8.40 **MAKRO** พยายามตั้งหลัก มีด่านที่ 39.5-39.75 และ 40.75 ที่ต้องฝ่าขึ้นไป แนวรับอาจมีที่ 38 แต่ระวังแกว่งถ้าหลุด 37.25 ลงมา **MEGA** เติงขึ้นมา มีด่านที่ 47.75 และ 49.50 แนวรับอาจมีที่ 45.50 **HANA** ทะลุต่อขึ้นมา ด้านต่อไปมีที่ 56.5-57 และ/หรือ 58.50 ในรูป H แนวรับอาจมีที่ 50.5 และ/หรือ 49.75 **KCE** ขยับทะลุต่อขึ้นมา ด้านต่อไปมีที่ 49.75-50.50 และ/หรือ 52 ในรูป ที่ต้องฝ่าขึ้นไป แนวรับอาจมีที่ 47-46.50 **PRM** ขยับทะลุต่อขึ้นมา ด้านต่อไปมีที่ 7.4 และ 7.8 ที่ต้องฝ่าต่อไป แนวรับอาจมีที่ 6.85 และหุ้นอื่นๆ ใน Alert ระหว่างวัน (สามารถดูได้ ใน www.thanachartsec.com)



EA เริ่มตั้งหลักที่ต้องลุ้นรืาวด์ขึ้นไป



HANA และ KCE ตั้งหลักและเริ่มทะลุ ที่ต้องลุ้นซิกแซกขึ้นต่อ



หุ้นแนะนำ เข้า PRM เข้าเพิ่ม KCE, PTTEP, KBANK & ESSO

Note: เราจะตาม Update หุ้นที่เราแนะนำให้งปิด Position โดยในกรณีที่ตุ้มผิด อาจต้องขอให้ Stop loss

Stocks	Date	Comment	Target	Stoploss
PRM	Dec 1	เข้า เล็งแบ่งทำกำไรที่ 8.3 และ 8.7	Will update	ถ้าหลุด 6.7
KCE	Dec 1	รับเพิ่มที่ 47 เล็งแบ่งทำกำไรที่ 52	65	ถ้าหลุด 44.5& 41
PTTEP	Dec 1	รับเพิ่มที่ 185 หรือเมื่อทะเล 189 เล็งแบ่งทำกำไรที่ 195 และ 205	199.5 หรือ 209	ถ้าหลุด 183 ส่วนเพิ่ม
KBANK	Dec 1	รับเพิ่มที่ 144 เล็งแบ่งทำกำไรที่ 149 และ 152	Will update	ถ้าหลุด 140 &137
ESSO	Dec 1	เข้าเพิ่มเมื่อทะเล 12.8 เล็งแบ่งทำกำไรที่ 13.7และ14.4	Will update	ถ้าหลุด 11.6
Stocks	Date	Comment	Target	Stoploss
JKN	Nov 30	ถือ เล็งแบ่งทำกำไรที่ 4.70 และ 4.86	Will update	ถ้าปิดหลุด 4.10
ESSO	Nov 29	ถือส่วนหนึ่ง และเข้าเพิ่มเมื่อทะเล 12.8 เล็งแบ่งทำกำไรที่ 13.7และ14.4	Will update	ถ้าหลุด 11.6
SHR	Nov 29	ถือ เล็งแบ่งทำกำไรที่ 4.28	Will update	ถ้าหลุด 3.74
BYD	Nov 28	ถือ เล็งแบ่งทำกำไรที่ 14.2 และ 15	Will update	ถ้าหลุด 12.4
NEX	Nov 28	ถือ เล็งแบ่งทำกำไรที่ 19.8 และ 20.2	Will update	ถ้าหลุด 17.9
SUSCO	Nov 24	ถือ เล็งแบ่งทำกำไรที่ 4.70 และ 4.90	Will update	ถ้าปิดหลุด 4.16
EGCO	Nov 23	ถือ เล็งแบ่งทำกำไรที่ 175 และ 179	Will update	ถ้าหลุด 167
HANA	Nov 22	ถือ เล็งแบ่งทำกำไรที่ 57 และ 63	63 หรือสูงกว่านั้น	อาจมีถัวถ้าหลุด47
PTG	Nov 21	ถือ เล็งแบ่งทำกำไรที่ 15.7 และ 16.4	Will update	ถ้าหลุด 13.50
PTTGC	Nov 21	ถือ หลังเข้าเพิ่ม เล็งแบ่งทำกำไรที่ 49 และ 51.5	Will update	ถ้าหลุด 45
KISS	Nov 18	ถือ เล็งแบ่งทำกำไรที่ 10.4 และ 11.1	Will update	ถ้าหลุด 8.25
AH	Nov 16	ถือ หลังแบ่งทำกำไร เล็งแบ่งทำกำไรอีกที่ 36	Will update	ถ้าหลุด 28.5 (1/2)
COM7	Nov 16	ถือ เล็งแบ่งทำกำไรที่ 36 และ 38	Will update	ถ้าหลุด 29 (1/2)
DELTA	Nov 15	ถือ หลังรับเพิ่ม และ Stoploss ไปแล้ว เล็งแบ่งทำกำไรที่ 686 และ 708	Will update	ถ้าหลุด 596
KTB	Nov 9	ถือ เล็งแบ่งทำกำไรที่ 19 และ 19.6	Will update	ถ้าหลุด 17.3
PLANB	Nov 7	ถือ หลังแบ่งทำกำไร เล็งแบ่งทำกำไรอีกที่ 8.65	Will update	อาจมีถัวถ่วงถ้าหลุด 7.45
MINT	Nov 7	ถือ หลังรับเพิ่ม เล็งแบ่งทำกำไรที่ 32.5	Will update	ถ้าหลุด 29.5 & 28
TLI	Nov 4	ถือ หลังรับเพิ่ม เล็งแบ่งทำกำไรที่ 16.4 17.8	Will update	ถ้าหลุด 14.4
KCE	Nov 2	ถือ รับเพิ่มที่ 47 เล็งแบ่งทำกำไรที่ 52	65	ถ้าหลุด 44.5& 41
NRF	Nov 2	ถือ เล็งแบ่งทำกำไรที่ 7.6	Will update	ถ้าปิดหลุด 6.45
ASK	Oct 28	ถือ หลังรับเพิ่ม เล็งแบ่งทำกำไรที่ 37.75 และ 39	Will update	ถ้าหลุด 31.50(1/2)
BA	Oct 25	ถือ หลังรับเพิ่ม เล็งแบ่งทำกำไรที่ 13.8 และ 14.7	Will update	ถ้าหลุด 12.2
SCC	Oct 25	ถือ หลังรับเพิ่ม เล็งแบ่งทำกำไรที่ 350	Will update	ถ้าหลุด 333&328
TRU	Oct 21	ถือ หลังรับเพิ่ม และ Stoploss ไปแล้ว	Will update	ถ้าหลุด 6
BRR	Oct 19	ถือส่วนหนึ่ง และรอสัญญาณก่อนทำอะไรเพิ่มเติม	Will update	ถ้าหลุด 6.80
HUMAN	Oct 18	ถือ เล็งแบ่งทำกำไรที่ 12.7 และ 13.40	Will update	ถ้าหลุด 10
CBG	Oct 12	ถือ หลังรับเพิ่ม เล็งแบ่งทำกำไรที่ 99	Will update	ถ้าหลุด 93 ส่วนเพิ่ม
VIBHA	Oct 10	ถือ หลังรับเพิ่ม เล็งแบ่งทำกำไรที่ 2.88 และ 2.96	Will update	ถ้าหลุด 2.66
BCP	Oct 7	ถือ หลังรับเพิ่ม เล็งแบ่งทำกำไรที่ 33.75 และ 34.50	Will update	ถ้าหลุด 30.5&28.25
TOP	Oct 5	ถือ หลังรับเพิ่ม เล็งแบ่งทำกำไรที่ 59	Will update	ถ้าหลุด 53 และ 50
SNNP	Oct 5	ถือ หลังรับเพิ่ม เล็งแบ่งทำกำไรที่ 21.5 และ 22.2	Will update	ถ้าหลุด 19
WHA	Oct 3	ถือ หลังรับเพิ่ม เล็งแบ่งทำกำไรที่ 4.04และ4.24	4.24, 4.46 หรือสูงกว่านั้น	ถ้าหลุด 3.64
DEMCO	Sep 29	ถือ หลังรับเพิ่ม และแบ่งทำกำไรไปแล้ว	6.8 หรือ 8	ถ้าหลุด 5 และ4.3
TISCO	Sep 20	ถือ เล็งแบ่งทำกำไรที่ 99	Will update	ถ้าหลุด 91

หุ้นแนะนำ เข้า PRM เข้าเพิ่ม KCE, PTTEP, KBANK & ESSO ต่อ

Note: เราจะตาม Update หุ้นที่เราแนะนำให้จนปิด Position โดยในกรณีที่ตุ้มตึง อาจต้องขอให้ Stop loss

Stocks	Date	Comment	Target	Stoploss
TEAMG	Sep 13	ถือ หลังรับเพิ่ม และ Stoploss ไปแล้ว	22.7 หรือ 26.75	ถ้าหลุด 12
SCB	Sep 6	ถือ หลังรับเพิ่ม เล็งแบ่งทำกำไรที่ 113 และ 115	119-121	ถ้าหลุด 103 และ 100
BDMS	Sep 2	ถือ หลังรับเพิ่ม เล็งแบ่งทำกำไรที่ 32 และ 33.5	37 หรือสูงกว่านั้น	ถ้าหลุด 27.75
ZEN	Sep 1	ถือ หลังแบ่งทำกำไร	Will update	ถ้าหลุด 13.9
M	Aug 31	ถือ เล็งแบ่งทำกำไรที่ 62 และ 65 (พอร์ตระยะยาว)	65, 70 หรือสูงกว่านั้น	Will update
GLOBAL	Aug 18	ถือ หลังรับเพิ่ม เล็งแบ่งทำกำไรที่ 22 และ 22.5	Will update	ถ้าหลุด 19.1 และ 18.2
JWD	Aug 17	ถือ หลังรับเพิ่ม เล็งแบ่งทำกำไรที่ 21.6 และ 22.5	24.4 หรือ 25.75	ถ้าหลุด 18.2&15.9
KTC	Aug 10	ถือ หลังรับเพิ่ม และแบ่งทำกำไรไปแล้ว เล็งแบ่งทำกำไรอีกที่ 60.50	Will update	ถ้าหลุด 54
AAV	Jul 22	ถือ หลังรับเพิ่ม เล็งแบ่งทำกำไรที่ 3.38 และ 3.50	3.68 หรือสูงกว่านั้น	อาจมีแกว่งถ้าหลุด 3.14
CRC	Jul 22	ถือ หลังรับเพิ่ม และแบ่งทำกำไรไปแล้ว เล็งแบ่งทำกำไรอีกที่ 45	Will update	ถ้าหลุด 40 และ 37
SISB	Jul 20	ถือ หลังรับเพิ่ม และแบ่งทำกำไรไปแล้ว	21.5 หรือสูงกว่านั้น	ถ้าหลุด 17.4และ15.8
CPN	Jun 24	ถือ หลังรับเพิ่ม เล็งแบ่งทำกำไรที่ 73	Will update	ถ้าหลุด 67 & 64
BBL	Jun 13	ถือ หลังรับเพิ่ม เล็งแบ่งทำกำไรที่ 149	Will update	ถ้าหลุด 142 ส่วนเพิ่ม
EKH	May 25	ถือ หลังรับเพิ่มและ Stoploss ไปแล้ว เล็งแบ่งทำกำไรที่ 8.9 และ 9.7	Will update	ถ้าหลุด 7.2
KAMART	May 20	ถือ หลังรับเพิ่ม เล็งแบ่งทำกำไรที่ 8.2	Will update	ถ้าหลุด 6.7และ5.8
OR	May 12	ถือ หลังรับเพิ่ม และ Stoploss ไปแล้ว	Will update	ถ้าหลุด 23.8
ERW	Apr 19	ถือ หลังรับเพิ่ม และแบ่งทำกำไรไปแล้ว	4.98 หรือสูงกว่านั้น	ถ้าหลุด 4.14ส่วนเพิ่ม
CENTEL	Mar 21	ถือ หลังรับเพิ่ม และแบ่งทำกำไรไปแล้ว เล็งแบ่งทำกำไรอีกที่ 51	59-60 ?	ถ้าหลุด 45 ส่วนเพิ่ม
BH	Feb 15	ถือ หลังรับเพิ่ม หลังแบ่งทำกำไร เล็งแบ่งทำกำไรอีกที่ 232	260 หรือสูงกว่านั้น	Will update
AOT	Oct 15	ถือ หลังรับเพิ่ม เล็งแบ่งทำกำไรที่ 76.25 และ 78	76 หรือสูงกว่านั้น	ถ้าหลุด 73ส่วนเพิ่ม
KBANK	Aug 27	ถือ รับเพิ่มที่ 144 เล็งแบ่งทำกำไรที่ 149 และ 152	Will update	ถ้าหลุด 140 &137
GULF	Nov 16	ถือ หลังรับเพิ่ม เล็งแบ่งทำกำไรที่ 61	65 หรือ 74	อาจมีแกว่งถ้าหลุด 55
EA	Nov 4	ถือ หลังรับเพิ่ม เล็งแบ่งทำกำไรที่ 97.75 และ 99.50. 101	110 หรือ 121-124	ถ้าหลุด 92 ส่วนเพิ่ม
PTTEP	Oct 22	ถือ รับเพิ่มที่ 185 หรือเมื่อทะเล 189 เล็งแบ่งทำกำไรที่ 195 และ 205	199.5 หรือ 209	ถ้าหลุด 183 ส่วนเพิ่ม

Disclaimers

รายงานฉบับนี้จัดทำโดยบริษัทหลักทรัพย์ธนชาติ จำกัด (มหาชน) โดยจัดทำขึ้นบนพื้นฐานของแหล่งข้อมูลที่ดีที่สุดที่ได้รับมาและพิจารณาแล้วว่าน่าเชื่อถือ ทั้งนี้มีวัตถุประสงค์เพื่อให้บริการเผยแพร่ข้อมูลแก่นักลงทุนและใช้เป็นข้อมูลประกอบการตัดสินใจซื้อขายหลักทรัพย์ แต่ไม่ได้มีเจตนาชี้แนะหรือเชิญชวนให้ซื้อหรือขายหรือประกันราคาหลักทรัพย์แต่อย่างใด ทั้งนี้รายงานและความเห็นในเอกสารฉบับนี้อาจมีการเปลี่ยนแปลงแก้ไขได้ หากข้อมูลที่ได้รับมาเปลี่ยนแปลงไป การนำข้อมูลที่ปรากฏอยู่ในเอกสารฉบับนี้ ไม่ว่าทั้งหมดหรือบางส่วนไปทำซ้ำ ดัดแปลง แก้ไข หรือนำออกเผยแพร่แก่สาธารณชน จะต้องได้รับความยินยอมจากบริษัทก่อน

This report is prepared and issued by Thanachart Securities Public Company Limited (TNS) as a resource only for clients of TNS, Thanachart Capital Public Company Limited (TCAP) and its group companies. Copyright © Thanachart Securities Public Company Limited. All rights reserved. The report may not be reproduced in whole or in part or delivered to other persons without our written consent. Investors should use this report as one of many tools in making their investment decisions since Thanachart Securities may seek to do other business with the companies mentioned in the report. Thus, investors need to be aware that there could be potential conflicts of interest that could affect the report's neutrality.

Recommendation Structure:

Recommendations are based on absolute upside or downside, which is the difference between the target price and the current market price. If the upside is 10% or more, the recommendation is BUY. If the downside is 10% or more, the recommendation is SELL. For stocks where the upside or downside is less than 10%, the recommendation is HOLD. Unless otherwise specified, these recommendations are set with a 12-month horizon. Thus, it is possible that future price volatility may cause a temporary mismatch between upside/downside for a stock based on the market price and the formal recommendation.

For sectors, an "Overweight" sector weighting is used when we have BUYs on majority of the stocks under our coverage by market cap. "Underweight" is used when we have SELLs on majority of the stocks we cover by market cap. "Neutral" is used when there are relatively equal weightings of BUYs and SELLs.

Disclosures:

บริษัทหลักทรัพย์ ธนชาติ จำกัด (มหาชน) ทำหน้าที่เป็นผู้ดูแลสภาพคล่อง (Market Maker) และผู้ออกใบสำคัญแสดงสิทธิอนุพันธ์ (Derivative Warrants) โดยปัจจุบันบริษัทเป็นผู้ออกและเสนอขาย Derivative Warrants จำนวน 74 หลักทรัพย์ ได้แก่ ADVANC16C2301A, ADVANC16C2302A, AMATA16C2212A, AOT16C2212A, AOT16C2302A, BANPU16C2303A, BANPU16C2212A, BANPU16C2302A, BBL16C2212A, BGRIM16C2212A, BGRIM16C2301A, BGRIM16C2302A, BH16C2303A, BH16C2212A, BH16C2212B, BLA16C2212A, BLA16C2302A, BTS16C2301A, CBG16C2301A, CBG16C2301B, CBG16C2302A, COM716C2302A, CPN16C2303A, CPN16C2301A, CRC16C2303A, DOHOME16C2301A, DOHOME16C2303A, DTAC16C2212A, EA16C2303A, ESSO16C2303A, ESSO16C2302A, GPSC16C2301A, GPSC16C2302A, GULF16C2301A, GULF16C2302A, GULF16C2302B, GUNKUL16C2301A, GUNKUL16C2302A, HANA16C2301A, HANA16C2303A, IVL16C2212A, IVL16C2301A, JMART16C2303A, JMT16C2302A, KBANK16C2301A, KBANK16C2302A, KCE16C2301A, KCE16C2301B, KCE16C2302A, KTB16C2303A, MINT16C2301A, MINT16C2302A, MTC16C2212A, MTC16C2301A, PSL16C2212A, PTTEP16C2212A, PTTEP16C2303A, RCL16C2303A, SAWAD16C2302A, SCB16C2301A, SCGP16C2212A, SCGP16C2303A, SET5016P2303A, SET5016C2303A, SET5016C2212A, SET5016C2212B, SET5016C2212C, SET5016P2212A, SET5016P2212B, SINGER16C2212A, SPRC16C2212A, TIDLOR16C2212A, TRUE16C2212A, VGI16C2301A (underlying securities are (ADVANC, AMATA, AOT, BANPU, BBL, BGRIM, BH, BLA, BTS, CBG, COM7, CPN, CRC, DOHOME, DTAC, EA, ESSO, GPSC, GULF, GUNKUL, HANA, IVL, JMART, JMT, KBANK, KCE, KTB, MINT, MTC, PSL, PTTEP, RCL, SAWAD, SCB, SCGP, SET50, SINGER, SPRC, TIDLOR, VGI, TRUE)). และบริษัทจัดทำบทวิเคราะห์ของหลักทรัพย์อ้างอิงดังกล่าว จึงมีส่วนได้ส่วนเสียหรือมีความขัดแย้งทางผลประโยชน์ (conflicts of interest) นอกจากนี้ นักลงทุนควรศึกษารายละเอียดในหนังสือชี้ชวนของใบสำคัญแสดงสิทธิอนุพันธ์ดังกล่าวก่อนตัดสินใจลงทุน

หมายเหตุ: บริษัท ทนธนชาติ จำกัด (TCAP) เป็นผู้ถือหุ้นรายใหญ่ของ บริษัท Thanachart SPV1 Co. Ltd โดยถือหุ้นในสัดส่วนร้อยละ 100 และ TCAP เป็นผู้ถือหุ้นรายใหญ่ของ บริษัทหลักทรัพย์ ธนชาติ จำกัด (มหาชน) โดยถือหุ้นในสัดส่วนร้อยละ 89.96 โดย ทนธนชาติ จำกัด (TCAP) และ บริษัท Thanachart SPV1 Co. Ltd มี สัดส่วนการถือหุ้น บริษัท ราชธานีลีสซิ่ง จำกัด (มหาชน) (THANI) ทั้งทางตรงและทางอ้อม ร้อยละ 60 และเป็นผู้ถือหุ้นใหญ่ของ THANI

บริษัททนธนชาติ จำกัด (TCAP), ธนาคารทหารไทยธนชาติ จำกัด (มหาชน) (TTB) เป็นบริษัทที่มีความเกี่ยวข้องกับบริษัทหลักทรัพย์ธนชาติ จำกัด (มหาชน) (TNS) โดย TCAP เป็นผู้ถือหุ้น ร้อยละ 89.96 ใน TNS และ ถือหุ้นใน TTB ร้อยละ 24.33 ดังนั้น การจัดทำบทวิเคราะห์ของหลักทรัพย์ดังกล่าว จึงมีส่วนได้ส่วนเสียหรือมีความขัดแย้งทางผลประโยชน์ (conflicts of interest)

บริษัททนธนชาติ จำกัด (TCAP) บริษัท ราชธานีลีสซิ่ง จำกัด (มหาชน) (THANI) บริษัท เอ็ม บี เค (มหาชน) (MBK) และบริษัท ปทุมไรชมิล แอนด์ แกรนารี จำกัด (มหาชน) (PRG) เป็นบริษัทที่มีความเกี่ยวข้องกับบริษัทหลักทรัพย์ธนชาติ จำกัด (มหาชน) ดังนั้น การจัดทำบทวิเคราะห์ของหลักทรัพย์ดังกล่าว จึงมีส่วนได้ส่วนเสียหรือมีความขัดแย้งทางผลประโยชน์ (conflicts of interest)

หมายเหตุ: * บริษัทหลักทรัพย์ธนชาติ จำกัด (มหาชน) (TNS) และ บริษัท ทนธนชาติ จำกัด (มหาชน) TCAP มีกรรมการร่วมกันได้แก่ นายสมเจตน์ หมุติริเลิศ ซึ่งทำหน้าที่ กรรมการผู้จัดการใหญ่ของ TCAP และ ทำหน้าที่ ประธานกรรมการบริษัท และประธานกรรมการบริหาร TNS อย่างไรก็ตาม บทวิเคราะห์นี้ได้ถูกจัดทำขึ้นบนสมมติฐานของฝ่ายวิจัยของ TNS"

หมายเหตุ: * บริษัทหลักทรัพย์ธนชาติ จำกัด (มหาชน) (TNS) และ บริษัท จัดการและพัฒนาทรัพยากรน้ำภาคตะวันออก จำกัด (มหาชน) EASTW มีกรรมการร่วมกันได้แก่ นางอติวิณี ไตลิ่งคะ ซึ่งทำหน้าที่ กรรมการตรวจสอบของ EASTW และ ทำหน้าที่ กรรมการบริษัท กรรมการบริหารของ TNS อย่างไรก็ตาม บทวิเคราะห์นี้ได้ถูกจัดทำขึ้นบนสมมติฐานของฝ่ายวิจัยของ TNS"

หมายเหตุ: ** "บริษัทหลักทรัพย์ธนชาติ จำกัด (มหาชน) (TNS) เป็นผู้จัดการการจำหน่าย หุ้นกู้ชนิดระบุชื่อผู้ถือ ประเภทไม่ด้อยสิทธิ ไม่มีหลักประกัน มีผู้แทนผู้ถือหุ้นกู้ "หุ้นกู้ บริษัท สหกลีควิเบเมนท์ จำกัด (มหาชน) ครั้งที่ 1/2562 ครบกำหนดไถ่ถอนปี พ.ศ. 2565" ที่ออกโดย บริษัท สหกลีควิเบเมนท์ จำกัด (มหาชน) (SQ) ดังนั้น การจัดทำบทวิเคราะห์ของหลักทรัพย์ดังกล่าว จึงอาจมีส่วนได้ส่วนเสียหรือมีความขัดแย้งทางผลประโยชน์ (conflicts of interest)"

หมายเหตุ: ** "บริษัทหลักทรัพย์ธนชาติ จำกัด (มหาชน) (TNS) ผู้จัดการการจำหน่ายหุ้นกู้ หุ้นกู้ชนิดระบุชื่อผู้ถือ ประเภทไม่ด้อยสิทธิ ไม่มีประกัน และมีผู้แทน ผู้ถือหุ้นกู้ของ บริษัท สวนอุตสาหกรรมโรจนะ จำกัด (มหาชน) (ROJNA) ครั้งที่ 3/2562 ครบกำหนดไถ่ถอนปี พ.ศ. 2566" ที่ออกโดย บริษัท สวนอุตสาหกรรมโรจนะ จำกัด (มหาชน) ดังนั้น การจัดทำบทวิเคราะห์ของหลักทรัพย์ดังกล่าว จึงอาจมีส่วนได้ส่วนเสียหรือมีความขัดแย้งทางผลประโยชน์ (conflicts of interest)

Thanachart Research Team

หัวหน้าฝ่าย

พิมพ์ผกา นิจการุณ, CFA
Tel: 662-779-9199
pimpaka.nic@thanachartsec.co.th

Strategy, ประกัน, กระดาษ

จักร เรื่องสินทรัพย์
Tel: 662-779-9104
chak.reu@thanachartsec.co.th

สาธารณูปโภค, สื่อสาร

ณัฐภาพ ประสิทธิ์สุขสันต์
Tel: 662-483-8296
nuttapop.Pra@thanachartsec.co.th

อิเล็กทรอนิกส์, อาหาร, เครื่องดื่ม, เติมน้ำมัน

พัทธดนย์ บุญนา
Tel: 662-483-8298
pattadol.bun@thanachartsec.co.th

อสังหาริมทรัพย์, พาณิชยกรรม

พรรณนารายณ์ ดิยะพิทยารัตน์
Tel: 662-779-9109
phanarai.von@thanachartsec.co.th

ยานยนต์, นิคมฯ, Property Fund, REITs, บันเทิง

รดา ลิ้มสุทธิวันภูมิ
Tel: 662-483-8297
rata.lim@thanachartsec.co.th

ธนาคาร, ธุรกิจการเงิน

สรัชชา ศรทรง
Tel: 662-779-9106
sarachada.sor@thanachartsec.co.th

ขนส่ง, รับเหมา

ศักดิ์สิทธิ์ พัฒนานารักษ์
Tel: 662-779-9112
saksid.pha@thanachartsec.co.th

Small Cap, การแพทย์, โรงแรม

ศิริพร อรุโณทัย
Tel: 662-779-9113
siriporn.aru@thanachartsec.co.th

พลังงาน, ปิโตรเคมี

ยุพาพรรณ พลพรประเสริฐ
Tel: 662-779-9110
yupapan.pol@thanachartsec.co.th

นักวิเคราะห์, แพลตฟอร์ม

ลาภินี ทิพยมณฑล
Tel: 662-779-9115
lapinee.dib@thanachartsec.co.th

กลยุทธ์การลงทุน

อดิศักดิ์ ผู้พิพัฒนทรัพย์กุล, CFA
Tel: 662-779-9120
adisak.phu@thanachartsec.co.th

วิเคราะห์เทคนิค

ภัทรวัลลี หวังมิ่งมาศ
Tel: 662-779-9105
pattarawan.wan@thanachartsec.co.th

วิเคราะห์ทางเทคนิค

วิชานันท์ ธรรมบำรุง
Tel: 662-779-9123
witchanan.tam@thanachartsec.co.th

กลยุทธ์การลงทุน

เถลิงศักดิ์ คูเจริญไพศาล
Tel: 662-483-8304
thaloengsak.kuc@thanachartsec.co.th

วิเคราะห์เชิงปริมาณ

สิทธิเชษฐ รุ่งรัศมีพัฒน์
Tel: 662-483-8303
sittichet.run@thanachartsec.co.th

ผู้ช่วยนักวิเคราะห์-กลยุทธ์การลงทุน

นลินภรณ์ คลังเปรมจิตต์
Tel: 662-779-9107
nariporn.kla@thanachartsec.co.th

Data Support Team

มณฑุดี เพชรแสงใสกุล

Tel: 662-779-9108
monrudee.pet@thanachartsec.co.th

เกษมรัตน์ จิตกุลศ

Tel: 662-779-9118
kasemrat.jit@thanachartsec.co.th

วราทิพย์ รุ่งประดับวงศ์

Tel: 662-779-9114
varathip.run@thanachartsec.co.th

สุนทร รักษาวัต

Tel: 662-779-9117
sunet.rak@thanachartsec.co.th

สุขสวัสดิ์ ลิมาวงษ์ปราณี

Tel: 662-779-9116
suksawat.lim@thanachartsec.co.th

สุจินตนา สถาพร

Tel: 662-779-9198
sujintana.sth@thanachartsec.co.th

Thanachart Securities Pcl.

Research Team

19 Floor, MBK Tower

444 Phayathai Road, Pathumwan Road, Bangkok 10330

Tel: 662 -779-9119

Email: thanachart.res@thanachartsec.co.th