



แกว่งยัดเยื่อในกรอบ ที่ยังต้องคอย ๆ ลุ้นต่อไป

ดัชนี SET แกว่งยัดเยื่อในกรอบ ที่ยังเสี่ยงทนแกว่ง ผสมเลือกลุ้นเป็นตัว ๆ ต่อไป โดยมีด่านที่ 1,629-1,632 และ 1,636 ที่ต้องคอย ๆ ฝ่าขึ้นไป แนวรับมีที่ 1,621 และ/หรือ 1,615-1,610 และดูด้านของ SET50 ที่ 987-988 และ 994 ขณะที่หุ้นหลักและหุ้นรายตัวอื่น ๆ ยังมีลุ้นแกว่งและทยอยตั้งหลักขึ้นมา รวมถึงหมวด Transportations ที่พยายามตั้งหลักต่อขึ้นมารูปและรายละเอียดด้านใน เพราะฉะนั้น ยังทนแกว่ง และเลือกลุ้นเป็นตัว ๆ ต่อไปได้ หุ้นแนะนำวันนี้ SVI & PTTEP



ภัทรวัลย์ หวังมิ่งมาต
Senior Technical Analyst

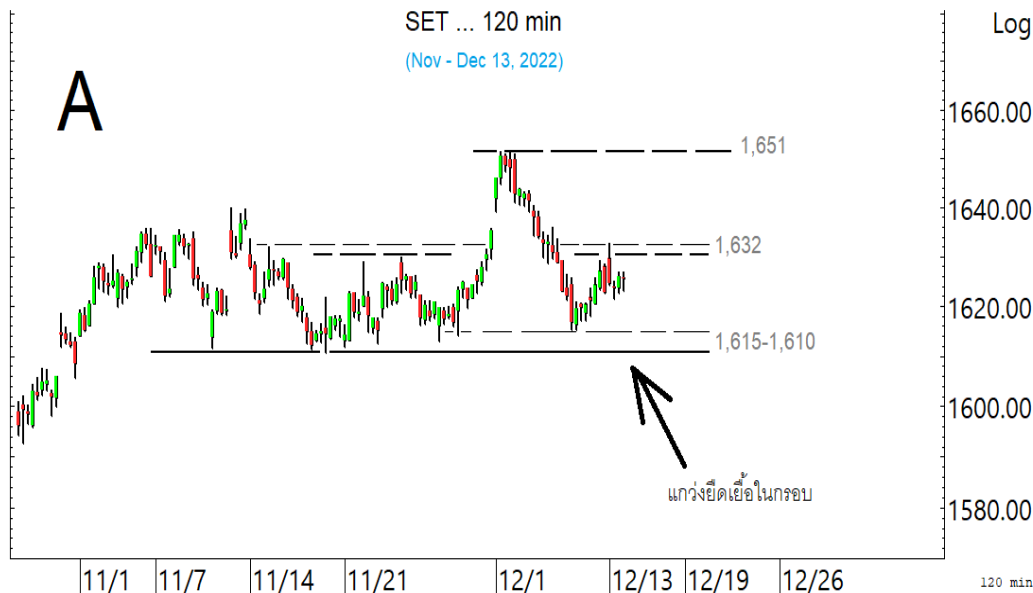
วิชพันธ์ ธรรมบำรุง
Technical Analyst

ดัชนี SET แกว่งยัดเยื่อในกรอบ ที่ยังเสี่ยงทนแกว่ง ผสมเลือกลุ้นเป็นตัว ๆ ต่อไป โดยมีแนวต้านที่ 1,629-1,632 และ 1,636 ที่ต้องคอย ๆ ฝ่าขึ้นไป และแนวรับอาจมีที่ 1,620 และ/หรือ 1,615-1,610 ตามในรูป A ในการลุ้นก็ยังคงดูด้านของ SET50 ที่ 987-988 และ 994 ในรูป B แนวรับมีที่ 977 และ/หรือ 973 ประกอบด้วย ขณะที่หุ้นหลักและหุ้นรายตัวอื่น ๆ ก็ยังมีลุ้นแกว่งและทยอยตั้งหลักขึ้นมา เช่น TISCO ที่ดูสู้ที่ด่านที่ต้องฝ่าต่อขึ้นไปตามในรูป C และ PTTEP ก็เริ่มตั้งจากเขตแนวรับที่ต้องคอย ๆ ลุ้นกลับขึ้นไปตามในรูป D และที่มีรายละเอียดด้านล่าง เพราะฉะนั้น ยังเสี่ยงทนแกว่ง ผสมเลือกลุ้นเป็นตัว ๆ ต่อไป

สำหรับธนาคารยังแกว่งยัดเยื่อที่เขตแนวรับที่ต้องคอย ๆ ลุ้นต่อไป โดยมีด่านที่ 381 และ 385 แนวรับมีที่ 378-376 ในการลุ้นอาจดู Update หุ้นเหล่านี้ประกอบ KBANK ยังลุ้นแกว่ง เพื่อตั้งหลัก โดยมีด่านที่ 144 และ 146-146.50 ที่ต้องฝ่าขึ้นไป แนวรับมีที่ 142-140 BBL พยายามตั้งหลัก โดยมีด่านที่ 145.5-146 และ 147 ที่ต้องฝ่าขึ้นไป แนวรับอาจมีที่ 142-141 และ/หรือ 138 SCB ดูอาการที่เขตแนวรับ 101.50 โดยมีด่านที่ 105 และ 106.50 ที่ต้องฝ่าขึ้นไป สำหรับ KTB ลุ้นตั้งหลักขยับขึ้นต่อ ทะลุ 17.8 ได้ ด่านต่อไปมีที่ 18 และ 18.40 ที่ต้องฝ่าขึ้นไป แนวรับมีที่ 17.4-17.3 และ 16.9 และ TISCO ดูสู้ที่ด่าน ทะลุได้ ด่านต่อไปมีที่ 101.50 และ 102.50 ในรูป.. แนวรับมีที่ 97 และ/หรือ 95.75

และพลังงานพยายามยืนกลับขึ้นมา โดยมีด่านที่ 25,200 และ/หรือ 25,343 ที่ต้องฝ่าขึ้นไป แนวรับอาจมีที่ 24,530 และ/หรือ 24,200-24,200 โดยอาจดูแนวรับต่อไปของ PTT แถว ๆ 31-30.50 ด่านมีที่ 32.75 และ 34 และ PTTEP เริ่มตั้งขึ้นมา ที่ยังต้องคอย ๆ ลุ้นกลับขึ้นไป ทะลุ 176 ได้ มีด่านต่อไปที่ 181-182 ในรูป D. ที่ต้องฝ่าต่อไป แนวรับต่อไปที่ 169.5 และ/หรือ 165-164

แนวต้าน 1,629-1,632, 1,636 และ 1,640 แนวรับ 1,621, 1,615 และ 1,610



BUY:

SVI เข้าเมื่อทะลุ 11.4 เล็งแบ่งทำกำไรที่ 12.4 และ 13 (Stoploss ครึ่งหนึ่งถ้าหลุด 10.5)

PTTEP รับเพิ่มอีกส่วนที่ 174 หรือเมื่อทะลุ 176 เล็งแบ่งทำกำไรที่ 181 และ 186 (Stoploss ส่วนเพิ่มถ้าปิดหลุด 170)

และ SAPPE & BRR ตามรายละเอียดด้านใน

Add Stoploss line :

n/a

SELL:

n/a

SECTOR to watch:

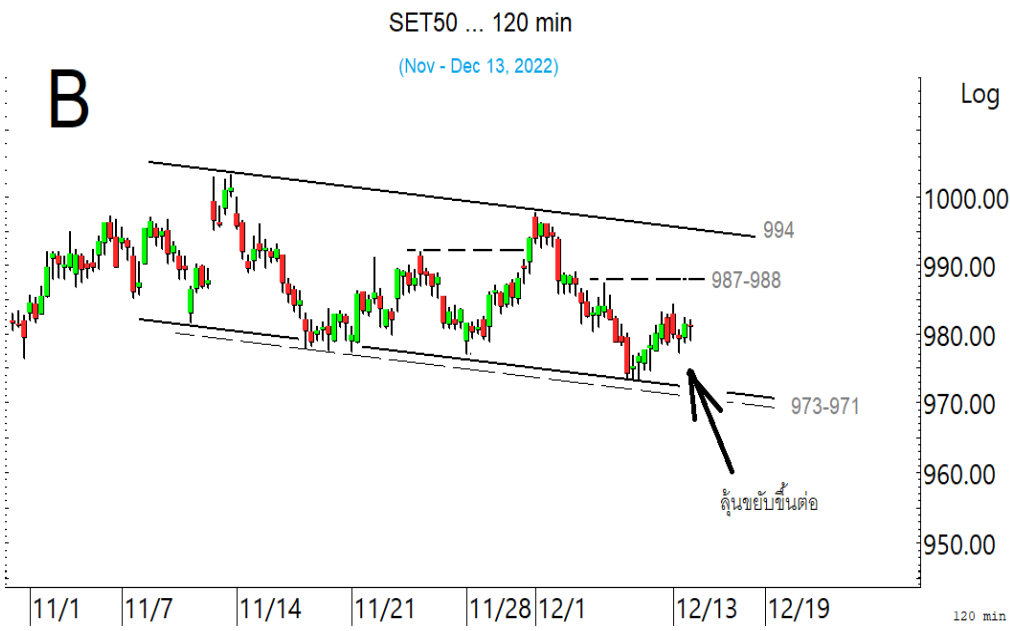
Transportations :

AAV, AOT, BA, BEM, BTS, PRM, PSL & TTA

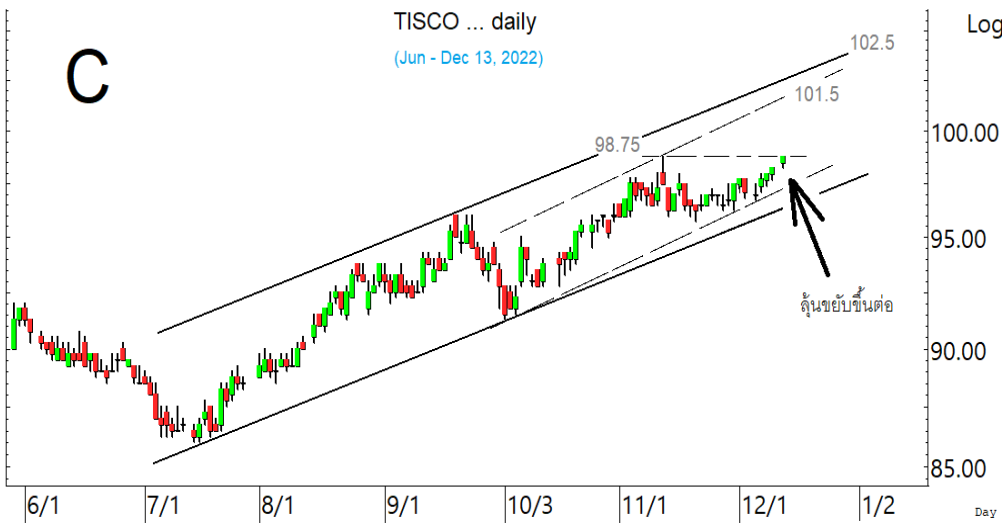
Day Trade:

SUSCO, AP, BRI, SIRI, SPALI, INTUCH, TRUE, JDF, MINT, MC, MEGA & TEAM

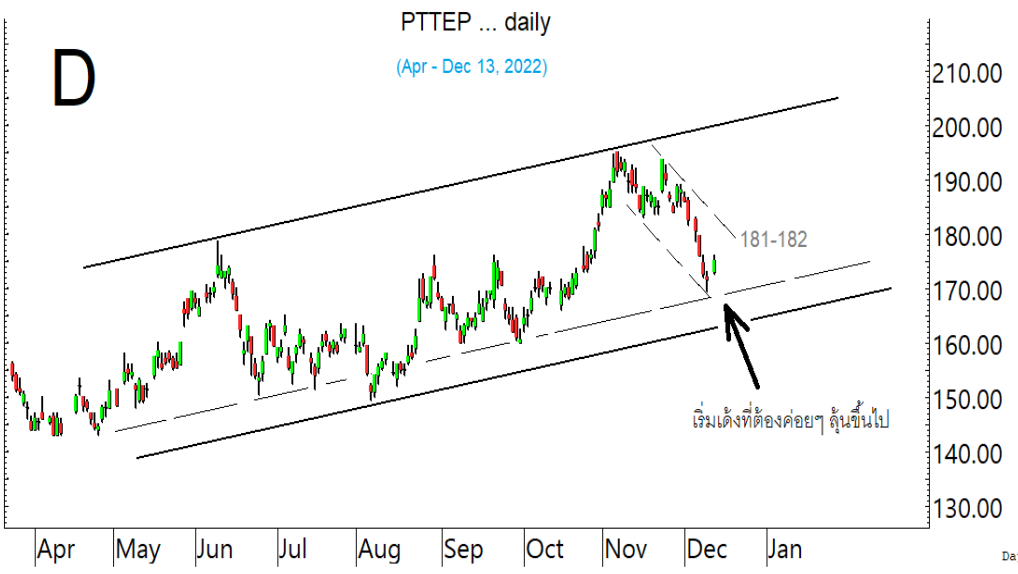
ดัชนี SET แกว่งยัดเยื่อในกรอบ ที่ยังต้องคอย ๆ ลุ้นต่อไป



ดัชนี SET50 ดุด้านที่ 987-988 และ 994 ที่ต้องฝ่าขึ้นไป เพื่อตั้งหลักขึ้นต่อ

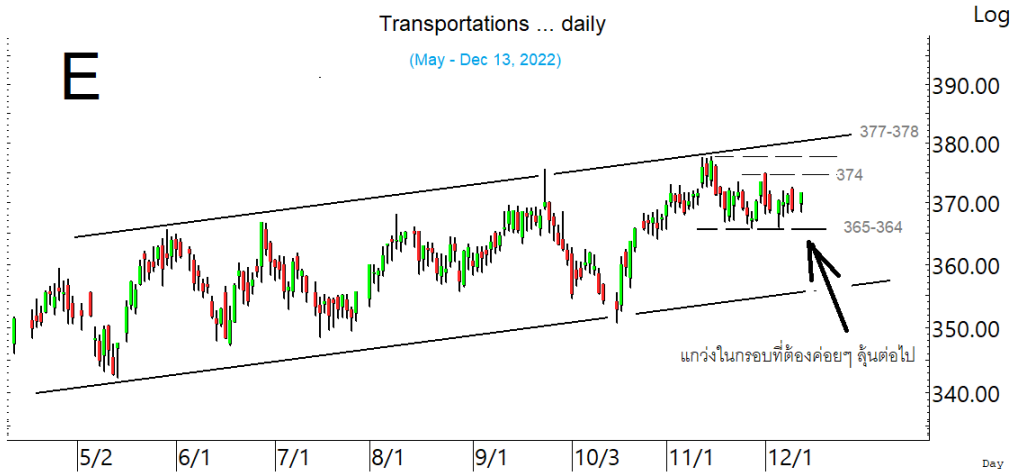


TISCO ดูสูงที่ด้านที่เสี่ยงทนแกว่งลู่ฝ่าขึ้นไป



PTTEP เริ่มแดง ที่ต้องค่อยๆ ลุ้นต่อขึ้นไปทีละด้าน

SECTOR to watch : หมวด **Transportations** แนวตั้งหลักในกรอบที่ต้องคอยๆ ลุ้นขึ้นไป โดยมีดำนที่ 374 และ 377-378 แนวรับที่ 365-364 สำหรับหุ้นเป็นตัวยๆ ที่ขอ Update **AAV** ลุ้นแนวตั้งหลัก มีดำนที่ 3.12 และ 3.16 แนวรับมีที่ 3-2.98 **AOT** พยายามตั้งหลัก มีดำนที่ 75.25, 76.25 และ 77 แนวรับมีที่ 73 และ/หรือ 71.50 **BA** แนวตั้งหลัก มีดำนที่ 13.6-13.8 และ 14.7 แนวรับมีที่ 12.7 **BEM** ขยับขึ้นมาที่ดำน 9.65 ทะลุได้ ดำนต่อไปมีที่ 9.85 และ/หรือ 10 แนวรับอาจมีที่ 9.40 **BTS** แนวที่ดำน 8.45 ทะลุได้ ดำนต่อไปมีที่ 8.55 และ 8.75-8.8 แนวรับอาจมีที่ 8.25 และ/หรือ 8.10 **PRM** แนวทดสอบดำน 7.45-7.55 ทะลุได้ ดำนต่อไปมีที่ 8.15 แนวรับมีที่ 7.15 และ/หรือ 6.75 **PSL** ขึ้นมาแนวในเขตดำน 15.4 และ 15.7-16.1 ในรูป.. ที่ต้องฝ่าขึ้นไป แนวรับมีที่ 14.7 และ **TTA** แนวในเขตดำน 8.35 และ 8.55 ทะลุได้ ดำนต่อไปมีที่ 8.85 แนวรับมีที่ 8.05



หมวด **Transportations** แนวตั้งหลักในกรอบที่ต้องคอยๆ ลุ้นต่อไป

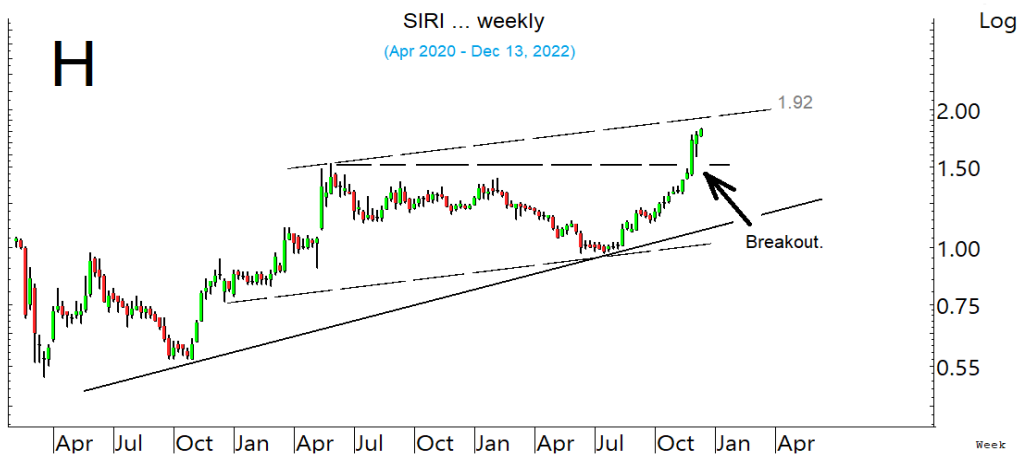


AOT พยายามตั้งหลัก โดยมีดำนที่ 75.25 และ 76.25 ที่ต้องฝ่าต่อขึ้นไป

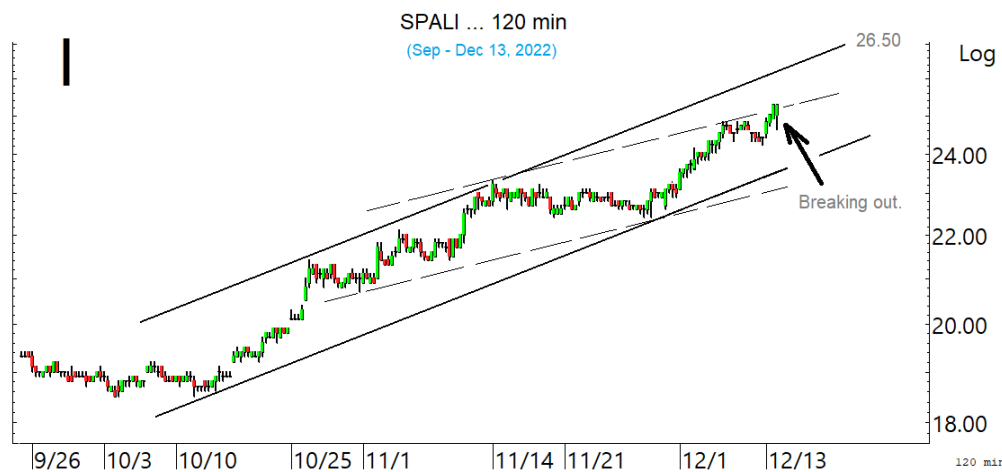


PSL แนวในเขตดำน 15.4 และ 15.7-16.1 ที่ต้องฝ่าต่อขึ้นไป

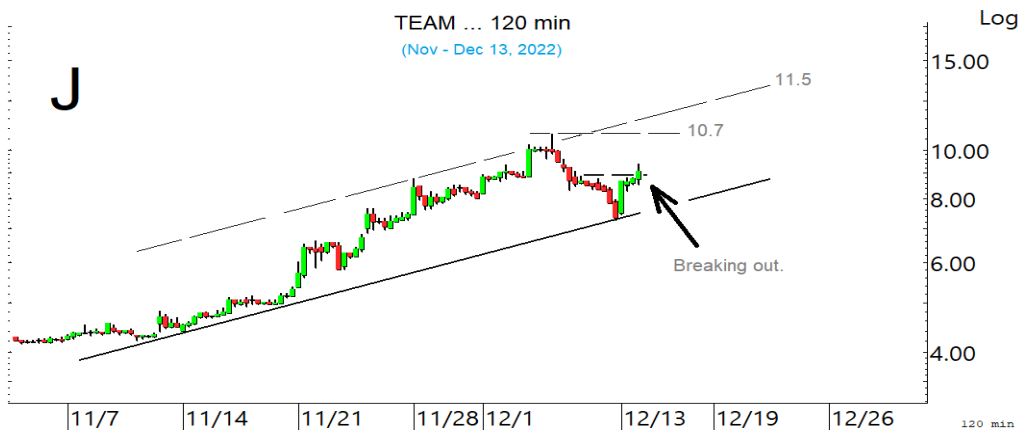
ในหุ้นเป็นตัวๆ อื่น ๆ ที่ดูมีลุ้น หรือที่ต้องระวัง ก็ดูกรอบแนวรับแนวต้านเหล่านี้ประกอบ และ/หรืออาจใช้เป็นกรอบในการ Trading ได้ : **SUSCO** เด็งกลับขึ้นมา มีด่านที่ 4.28 และ 4.34 ทะลุได้ ด้านต่อไปมีที่ 4.44 แนวรับอาจมีที่ 4.18 และ/หรือ 4.08 **AP** ขยับต่อขึ้นมา มีด่านต่อไปที่ 11.4 และ 12 แนวรับอาจมีที่ 10.7 และ/หรือ 10.4-10.3 **BRI** ทะลุขึ้นด่านต่อไปมีที่ 11.4 และ 11.8 แนวรับมีที่ 10.4-10.2 **SIRI** ขยับต่อขึ้นมา ด้านต่อไปมีที่ 1.85 และ/หรือ 1.92 ในรูป.H ระวังแกว่งถ้าหลุด 1.73 **SPALI** ขยับต่อขึ้นมา มีด่านที่ 25.25 และ 26.50 ในรูป.I ที่ต้องฝ่าต่อขึ้นไป แนวรับถ้าแถวๆ 24.2 ยืนไม่อยู่ อาจมีที่ 23.8 และ/หรือ 23.4 **INTUCH** ขยับขึ้นมา มีด่านที่ 76.50 ทะลุได้ ด้านต่อไปมีที่ 78 แนวรับอาจมีที่ 73.5 **TRUE** เด็งขึ้นมา มีด่านที่ 4.82 และ 4.86 แนวรับมีที่ 4.68 และ 4.62 **JDF** ตั้งหลักขึ้นมา มีด่านที่ 3.12 ทะลุได้ ด้านต่อไปมีที่ 3.22 แนวรับมีที่ 2.98 **MINT** เริ่มขยับขึ้นมา มีด่านที่ 31.50 และ 32.25 ที่ต้องฝ่าขึ้นไป แนวรับมีที่ 30-29.50 **MC** ขยับขึ้นมา มีด่านที่ 10.6 และ 11 แนวรับมีที่ 10.1-10 **MEGA** ขยับขึ้นมา มีด่านที่ 47.5-47.75 และ 49 แนวรับอาจมีที่ 45.5 **TEAM** ทะลุต่อขึ้นมา ด้านต่อไปมีที่ 9.55-9.6, 10.2 และ/หรือ 10.7 ที่ต้องฝ่าต่อขึ้นไปตามในรูป.J แนวรับอาจมีที่ 8.7-8.6 และหุ้นอื่นๆ ใน Alert ระหว่างวัน (สามารถดูได้ใน www.thanachartsec.com)



SIRI ขยับต่อขึ้นมาในเขตด่านที่ ต้องฝ่าต่อขึ้นไป



SPALI ทะลุต่อขึ้นมา ลุ้นขยับขึ้นต่อ



TEAM เด็งแรงขึ้นมา ลุ้นซิกแซกขึ้นต่อ

หุ้นแนะนำ เข้า SVI เข้าเพิ่ม PTTEP, SAPPE & BRR

Note: เราจะตาม Update หุ้นที่เราแนะนำให้จนปิด Position โดยในกรณีที่ตุ้มติด อาจต้องขอให้ Stop loss

Stocks	Date	Comment	Target	Stoploss
SVI	Dec 14	เข้าเมื่อทะเล 11.4 เล็งแบ่งทำกำไรที่ 12.4 และ 12.9	Will update	ถ้าหลุด 10.5 (1/2)
PTTEP	Dec 14	รับเพิ่มอีกส่วนที่ 174 หรือเมื่อทะเล 176 เล็งแบ่งทำกำไรที่ 181 & 186	199.5 หรือ 209	ถ้าปิดหลุด 170 ส่วนเพิ่ม
SAPPE	Dec 14	เข้าเพิ่มเมื่อทะเล 41.75 เล็งแบ่งทำกำไรที่ 45 และ 46.5	Will update	ถ้าหลุด 37
BRR	Dec 14	รับเพิ่มเมื่อทะเล 7.8 เล็งแบ่งทำกำไรที่ 8.85 และ 9.3	Will update	ถ้าหลุด 6.80
Stocks	Date	Comment	Target	Stoploss
BANPU	Dec 13	ถือ เล็งแบ่งทำกำไรที่ 15	Will update	Will update
SAPPE	Dec 9	ถือส่วนหนึ่ง แลเข้าเพิ่มเมื่อทะเล 41.75 เล็งแบ่งทำกำไรที่ 45 และ 46.5	Will update	ถ้าหลุด 37
JMT	Dec 9	ถือ เล็งแบ่งทำกำไรที่ 75 และ 78	Will update	ถ้าหลุด 68
PRM	Dec 1	ถือ เล็งแบ่งทำกำไรที่ 8.3 และ 8.7	Will update	ถ้าหลุด 6.7
JKN	Nov 30	ถือ เล็งแบ่งทำกำไรที่ 4.70 และ 4.86	Will update	ถ้าหลุด 4
SHR	Nov 29	ถือ เล็งแบ่งทำกำไรที่ 4.28	Will update	ถ้าหลุด 3.74
BYD	Nov 28	ถือ เล็งแบ่งทำกำไรที่ 14.2 และ 15	Will update	ถ้าหลุด 12.4
NEX	Nov 28	ถือ เล็งแบ่งทำกำไรที่ 19.8 และ 20.2	Will update	ถ้าหลุด 17.9
EGCO	Nov 23	ถือ เล็งแบ่งทำกำไรที่ 175 และ 179	Will update	ถ้าหลุด 167
HANA	Nov 22	ถือ หลังรับเพิ่ม เล็งแบ่งทำกำไรที่ 56 และ 58	63 หรือสูงกว่านั้น	ถ้าหลุด 50 ส่วนเพิ่ม
PTG	Nov 21	ถือ เล็งแบ่งทำกำไรที่ 15.7 และ 16.4	Will update	ถ้าหลุด 13.50
PTTGC	Nov 21	ถือ หลังเข้าเพิ่ม เล็งแบ่งทำกำไรที่ 49 และ 51.5	Will update	ถ้าหลุด 45
KISS	Nov 18	ถือ เล็งแบ่งทำกำไรที่ 10.4 และ 11.1	Will update	ถ้าหลุด 8.25
AH	Nov 16	ถือ หลังรับเพิ่ม และ Stoploss ไปแล้ว เล็งแบ่งทำกำไรที่ 41	Will update	ถ้าหลุด 28.5
COM7	Nov 16	ถือ เล็งแบ่งทำกำไรที่ 36 และ 38	Will update	ถ้าหลุด 29 (1/2)
DELTA	Nov 15	ถือ หลังรับเพิ่ม เล็งแบ่งทำกำไรที่ 740 และ 778	838, 1,000 หรือสูงกว่านั้น	ถ้าปิดหลุด 682 (1/2)
KTB	Nov 9	ถือ เล็งแบ่งทำกำไรที่ 19 และ 19.6	Will update	ถ้าหลุด 17.3
PLANB	Nov 7	ถือ หลังแบ่งทำกำไร เล็งแบ่งทำกำไรอีกที่ 8.65	Will update	อาจมีแกว่งถ้าหลุด 7.45
MINT	Nov 7	ถือ หลังรับเพิ่ม เล็งแบ่งทำกำไรที่ 32.5	Will update	ถ้าหลุด 29.5 & 28
TLI	Nov 4	ถือ หลังรับเพิ่ม เล็งแบ่งทำกำไรที่ 16.4 17.8	Will update	ถ้าหลุด 14.4
KCE	Nov 2	ถือ หลังรับเพิ่ม เล็งแบ่งทำกำไรที่ 53 และ 57	65	ถ้าหลุด 46 & 41
ASK	Oct 28	ถือ หลังรับเพิ่ม และแบ่งทำกำไรไปแล้ว เล็งแบ่งทำกำไรอีกที่ 39	Will update	ถ้าหลุด 31.50(1/2)
BA	Oct 25	ถือ หลังรับเพิ่ม เล็งแบ่งทำกำไรที่ 13.8 และ 14.7	Will update	ถ้าหลุด 12.2
SCC	Oct 25	ถือ หลังรับเพิ่ม และ Stoploss ไปแล้ว	Will update	ถ้าหลุด 328
TRU	Oct 21	ถือ หลังรับเพิ่ม และ Stoploss ไปแล้ว	Will update	ถ้าหลุด 6
BRR	Oct 19	ถือส่วนหนึ่ง รับเพิ่มเมื่อทะเล 7.8 เล็งแบ่งทำกำไรที่ 8.85 และ 9.3	Will update	ถ้าหลุด 6.80
HUMAN	Oct 18	ถือ เล็งแบ่งทำกำไรที่ 12.7 และ 13.40	Will update	ถ้าหลุด 10
CBG	Oct 12	ถือ หลังรับเพิ่ม เล็งแบ่งทำกำไรที่ 99	Will update	ถ้าหลุด 93 ส่วนเพิ่ม
VIBHA	Oct 10	ปิด Position ไปแล้ว	Will update	ถ้าหลุด 2.66
BCP	Oct 7	ถือ หลังรับเพิ่ม เล็งแบ่งทำกำไรที่ 33.75 และ 34.50	Will update	ถ้าหลุด 30.5&28.25
TOP	Oct 5	ถือ หลังรับเพิ่ม เล็งแบ่งทำกำไรที่ 59	Will update	ถ้าหลุด 53 และ 50
SNNP	Oct 5	ปิด Position ไปแล้ว	Will update	ถ้าหลุด 19
WHA	Oct 3	ถือ หลังรับเพิ่ม เล็งแบ่งทำกำไรที่ 4.04และ4.24	4.24, 4.46 หรือสูงกว่านั้น	ถ้าหลุด 3.64
DEMCO	Sep 29	ถือ หลังรับเพิ่ม เล็งแบ่งทำกำไรที่ 6.9 และ 7.8	8 หรือสูงกว่านั้น	ถ้าหลุด 5 และ 4.3
TISCO	Sep 20	ถือ เล็งแบ่งทำกำไรที่ 101.50 (ปรับจาก 99)	Will update	ถ้าหลุด 91

หุ้นแนะนำ เข้า SVI เข้าเพิ่ม PTTEP, SAPPE & BRR ต่อ

Note: เราจะตาม Update หุ้นที่เราแนะนำให้จนปิด Position โดยในกรณีที่ตุ้มตึง อาจต้องขอให้ Stop loss

Stocks	Date	Comment	Target	Stoploss
TEAMG	Sep 13	ถือ หลังรับเพิ่ม เล็งแบ่งทำกำไรที่ 16 และ 17	22.7 หรือ 26.75	ถ้าหลุด 13.7 & 12
SCB	Sep 6	ถือ หลังรับเพิ่มและ Stoploss ไปแล้ว	119-121	ถ้าหลุด 100
BDMS	Sep 2	ถือ หลังรับเพิ่ม เล็งแบ่งทำกำไรที่ 32 และ 33.5	37 หรือสูงกว่านั้น	ถ้าหลุด 27.75
ZEN	Sep 1	ถือ หลังรับเพิ่ม เล็งแบ่งทำกำไรที่ 18.4 และ 19	Will update	ถ้าหลุด 16 ส่วนเพิ่ม
M	Aug 31	ถือ เล็งแบ่งทำกำไรที่ 62 และ 65 (พอร์ตระยะยาว)	65, 70 หรือสูงกว่านั้น	Will update
GLOBAL	Aug 18	ถือ หลังรับเพิ่ม เล็งแบ่งทำกำไรที่ 22 และ 22.5	Will update	ถ้าหลุด 19.1 และ 18.2
JWD	Aug 17	ถือ หลังรับเพิ่ม และแบ่งทำกำไรไปแล้ว	24.4 หรือ 25.75	ถ้าหลุด 18.2&15.9
KTC	Aug 10	ถือ หลังรับเพิ่ม และแบ่งทำกำไรไปแล้ว เล็งแบ่งทำกำไรอีกที่ 60.50	Will update	ถ้าหลุด 54
AAV	Jul 22	ถือ หลังรับเพิ่ม เล็งแบ่งทำกำไรที่ 3.38 และ 3.50	3.68 หรือสูงกว่านั้น	อาจมีแกว่งถ้าหลุด 3.14
CRC	Jul 22	ถือ หลังรับเพิ่ม และแบ่งทำกำไรไปแล้ว เล็งแบ่งทำกำไรอีกที่ 45	Will update	ถ้าหลุด 40 และ 37
SISB	Jul 20	ถือ หลังรับเพิ่ม และแบ่งทำกำไรไปแล้ว	21.5 หรือสูงกว่านั้น	ถ้าหลุด 17.4และ15.8
CPN	Jun 24	ถือ หลังรับเพิ่ม เล็งแบ่งทำกำไรที่ 73	Will update	ถ้าหลุด 67 & 64
BBL	Jun 13	ถือ หลังรับเพิ่ม เล็งแบ่งทำกำไรที่ 149	Will update	ถ้าหลุด 142 ส่วนเพิ่ม
EKH	May 25	ถือ หลังรับเพิ่มและ Stoploss ไปแล้ว เล็งแบ่งทำกำไรที่ 8.9 และ 9.7	Will update	ถ้าหลุด 7.2
KAMART	May 20	ถือ หลังรับเพิ่ม เล็งแบ่งทำกำไรที่ 8.2	Will update	ถ้าหลุด 6.7และ5.8
OR	May 12	ถือ หลังรับเพิ่ม และ Stoploss ไปแล้ว	Will update	ถ้าหลุด 23.8
ERW	Apr 19	ถือ หลังรับเพิ่ม เล็งแบ่งทำกำไรที่ 4.78 และ 4.90	4.98 หรือสูงกว่านั้น	ถ้าหลุด 4.38ส่วนเพิ่ม
CENTEL	Mar 21	ถือ หลังรับเพิ่ม และแบ่งทำกำไรไปแล้ว เล็งแบ่งทำกำไรอีกที่ 51	59-60 ?	ถ้าหลุด 45 ส่วนเพิ่ม
BH	Feb 15	ปิด Position ไปแล้ว	260 หรือสูงกว่านั้น	ถ้าหลุด 205
AOT	Oct 15	ถือ หลังรับเพิ่ม เล็งแบ่งทำกำไรที่ 76.25 และ 78	76 หรือสูงกว่านั้น	ถ้าหลุด 73ส่วนเพิ่ม
KBANK	Aug 27	ถือ หลังรับเพิ่ม เล็งแบ่งทำกำไรที่ 149 และ 152	Will update	ถ้าหลุด 140 &137
GULF	Nov 16	ถือ หลังรับเพิ่ม เล็งแบ่งทำกำไรที่ 61	65 หรือ 74	อาจมีแกว่งถ้าหลุด 55
EA	Nov 4	ถือ หลังรับเพิ่มและแบ่งทำกำไรไปแล้วเล็งแบ่งทำกำไรอีกที่ 99.50. 101	110 หรือ 121-124	ถ้าหลุด 92 ส่วนเพิ่ม
PTTEP	Oct 22	รับเพิ่มอีกส่วนที่ 174 หรือเมื่อทะเล 176 เล็งแบ่งทำกำไรที่ 181 & 186	199.5 หรือ 209	ถ้าปิดหลุด 170 ส่วนเพิ่ม

Disclaimers

รายงานฉบับนี้จัดทำโดยบริษัทหลักทรัพย์ธนชาติ จำกัด (มหาชน) โดยจัดทำขึ้นบนพื้นฐานของแหล่งข้อมูลที่ดีที่สุดที่ได้รับมาและพิจารณาแล้วว่าน่าเชื่อถือ ทั้งนี้มีวัตถุประสงค์เพื่อให้บริการเผยแพร่ข้อมูลแก่นักลงทุนและใช้เป็นข้อมูลประกอบการตัดสินใจซื้อขายหลักทรัพย์ แต่ไม่ได้มีเจตนาชี้แนะหรือเชิญชวนให้ซื้อหรือขายหรือประกันราคาหลักทรัพย์แต่อย่างใด ทั้งนี้รายงานและความเห็นในเอกสารฉบับนี้อาจมีการเปลี่ยนแปลงแก้ไขได้ หากข้อมูลที่ได้รับมาเปลี่ยนแปลงไป การนำข้อมูลนี้ไปปรากฏอยู่ในเอกสารฉบับนี้ ไม่ว่าทั้งหมดหรือบางส่วนไปทำซ้ำ ดัดแปลง แก้ไข หรือนำออกเผยแพร่แก่สาธารณชน จะต้องได้รับความยินยอมจากบริษัทก่อน

This report is prepared and issued by Thanachart Securities Public Company Limited (TNS) as a resource only for clients of TNS, Thanachart Capital Public Company Limited (TCAP) and its group companies. Copyright © Thanachart Securities Public Company Limited. All rights reserved. The report may not be reproduced in whole or in part or delivered to other persons without our written consent. Investors should use this report as one of many tools in making their investment decisions since Thanachart Securities may seek to do other business with the companies mentioned in the report. Thus, investors need to be aware that there could be potential conflicts of interest that could affect the report's neutrality.

Recommendation Structure:

Recommendations are based on absolute upside or downside, which is the difference between the target price and the current market price. If the upside is 10% or more, the recommendation is BUY. If the downside is 10% or more, the recommendation is SELL. For stocks where the upside or downside is less than 10%, the recommendation is HOLD. Unless otherwise specified, these recommendations are set with a 12-month horizon. Thus, it is possible that future price volatility may cause a temporary mismatch between upside/downside for a stock based on the market price and the formal recommendation.

For sectors, an "Overweight" sector weighting is used when we have "BUYs" on majority of the stocks under our coverage by market cap. "Underweight" is used when we have "SELLs" on majority of the stocks we cover by market cap. "Neutral" is used when there are relatively equal weightings of BUYs and SELLs.

Disclosures:

บริษัทหลักทรัพย์ ธนชาติ จำกัด (มหาชน) ทำหน้าที่เป็นผู้ดูแลสภาพคล่อง (Market Maker) และผู้ออกใบสำคัญแสดงสิทธิอนุพันธ์ (Derivative Warrants) โดยปัจจุบันบริษัทเป็นผู้ออกและเสนอขาย Derivative Warrants จำนวน 76 หลักทรัพย์ ได้แก่ ADVANC16C2301A, ADVANC16C2302A, AMATA16C2212A, AOT16C2212A, AOT16C2302A, BANPU16C2303A, BANPU16C2212A, BANPU16C2302A, BBL16C2212A, BGRIM16C2212A, BGRIM16C2301A, BGRIM16C2302A, BH16C2303A, BH16C2212A, BH16C2212B, BLA16C2212A, BLA16C2302A, BTS16C2301A, CBG16C2301A, CBG16C2301B, CBG16C2302A, COM716C2302A, CPN16C2303A, CPN16C2301A, CRC16C2303A, DOHOME16C2301A, DOHOME16C2303A, DTAC16C2212A, EA16C2303A, ESSO16C2303A, ESSO16C2302A, GPSC16C2301A, GPSC16C2302A, GULF16C2301A, GULF16C2302A, GULF16C2302B, GUNKUL16C2301A, GUNKUL16C2302A, HANA16C2301A, HANA16C2303A, IVL16C2212A, IVL16C2301A, JMART16C2303A, JMT16C2302A, KBANK16C2304A, KBANK16C2301A, KBANK16C2302A, KCE16C2303A, KCE16C2301A, KCE16C2301B, KCE16C2302A, KTB16C2303A, MINT16C2301A, MINT16C2302A, MTC16C2212A, MTC16C2301A, PSL16C2212A, PTTEP16C2212A, PTTEP16C2303A, RCL16C2303A, SAWAD16C2302A, SCB16C2301A, SCGP16C2212A, SCGP16C2303A, SET5016P2303A, SET5016C2303A, SET5016C2212A, SET5016C2212B, SET5016C2212C, SET5016P2212A, SET5016P2212B, SINGER16C2212A, SPRC16C2212A, TIDLOR16C2212A, TRUE16C2212A, VGI16C2301A (underlying securities are (ADVANC, AMATA, AOT, BANPU, BBL, BGRIM, BH, BLA, BTS, CBG, COM7, CPN, CRC, DOHOME, DTAC, EA, ESSO, GPSC, GULF, GUNKUL, HANA, IVL, JMART, JMT, KBANK, KCE, KTB, MINT, MTC, PSL, PTTEP, RCL, SAWAD, SCB, SCGP, SET50, SINGER, SPRC, TIDLOR, VGI, TRUE)). และบริษัทจัดทำบทวิเคราะห์ของหลักทรัพย์อ้างอิงดังกล่าว จึงมีส่วนได้ส่วนเสียหรือมีความขัดแย้งทางผลประโยชน์ (conflicts of interest) นอกจากนี้ นักลงทุนควรศึกษารายละเอียดในหนังสือชี้ชวนของใบสำคัญแสดงสิทธิอนุพันธ์ดังกล่าวก่อนตัดสินใจลงทุน

หมายเหตุ: บริษัท ธนชาติ จำกัด (TCAP) เป็นผู้ถือหุ้นรายใหญ่ของ บริษัท Thanachart SPV1 Co. Ltd โดยถือหุ้นในสัดส่วนร้อยละ 100 และ TCAP เป็นผู้ถือหุ้นรายใหญ่ของบริษัทหลักทรัพย์ ธนชาติ จำกัด (มหาชน) โดยถือหุ้นในสัดส่วนร้อยละ 89.96 โดย ธนชาติ จำกัด (TCAP) และ บริษัท Thanachart SPV1 Co. Ltd มีสัดส่วนการถือหุ้น บริษัท ราชธานีลิซซิ่ง จำกัด (มหาชน) (THANI) ทั้งทางตรงและทางอ้อม ร้อยละ 60 และเป็นผู้ถือหุ้นใหญ่ของ THANI

บริษัทธนชาติ จำกัด (TCAP), ธนาคารทหารไทยธนชาติ จำกัด (มหาชน) (TTB) เป็นบริษัทที่มีความเกี่ยวข้องกับบริษัทหลักทรัพย์ธนชาติ จำกัด (มหาชน) (TNS) โดย TCAP เป็นผู้ถือหุ้น ร้อยละ 89.96 ใน TNS และ ถือหุ้นใน TTB ร้อยละ 24.33 ดังนั้น การจัดทำบทวิเคราะห์ของหลักทรัพย์ดังกล่าว จึงมีส่วนได้ส่วนเสียหรือมีความขัดแย้งทางผลประโยชน์ (conflicts of interest)

บริษัทธนชาติ จำกัด (TCAP) บริษัท ราชธานีลิซซิ่ง จำกัด (มหาชน) (THANI) บริษัท เอ็ม บี เค (มหาชน) (MBK) และบริษัท ปทุมโรสมิล แอนด์ แกรนารี จำกัด (มหาชน) (PRG) เป็นบริษัทที่มีความเกี่ยวข้องกับบริษัทหลักทรัพย์ธนชาติ จำกัด (มหาชน) ดังนั้น การจัดทำบทวิเคราะห์ของหลักทรัพย์ดังกล่าว จึงมีส่วนได้ส่วนเสียหรือมีความขัดแย้งทางผลประโยชน์ (conflicts of interest)

หมายเหตุ: * บริษัทหลักทรัพย์ธนชาติ จำกัด (มหาชน) (TNS) และ บริษัท ธนชาติ จำกัด (มหาชน) TCAP มีกรรมการร่วมกันได้แก่ นายสมเจตน์ หมูศิริเลิศ ซึ่งทำหน้าที่กรรมการผู้จัดการใหญ่ของ TCAP และ ทำหน้าที่ ประธานกรรมการบริษัท และประธานกรรมการบริหาร TNS อย่างไรก็ตาม บทวิเคราะห์นี้ได้ถูกจัดทำขึ้นบนสมมติฐานของฝ่ายวิจัยของ TNS"

หมายเหตุ: * บริษัทหลักทรัพย์ธนชาติ จำกัด (มหาชน) (TNS) และ บริษัท จัดการและพัฒนาทรัพยากรน้ำภาคตะวันออก จำกัด (มหาชน) EASTW มีกรรมการร่วมกันได้แก่ นางอศวีณี ไตลิ่งคะ ซึ่งทำหน้าที่ กรรมการตรวจสอบของ EASTW และ ทำหน้าที่ กรรมการบริษัท กรรมการบริหารของ TNS อย่างไรก็ตาม บทวิเคราะห์นี้ได้ถูกจัดทำขึ้นบนสมมติฐานของฝ่ายวิจัยของ TNS"

หมายเหตุ: ** "บริษัทหลักทรัพย์ธนชาติ จำกัด (มหาชน) (TNS) เป็นผู้จัดการการจำหน่าย หุ้นกู้ชนิดระบุชื่อผู้ถือ ประเภทไม่ด้อยสิทธิ ไม่มีหลักประกัน มีผู้แทนผู้ถือหุ้นกู้ "หุ้นกู้ บริษัท สหกลอติวิปเมนท์ จำกัด (มหาชน) ครั้งที่ 1/2562 ครบกำหนดไถ่ถอนปี พ.ศ. 2565" ที่ออกโดย บริษัท สหกลอติวิปเมนท์ จำกัด (มหาชน) (SQ) ดังนั้น การจัดทำบทวิเคราะห์ของหลักทรัพย์ดังกล่าว จึงอาจมีส่วนได้ส่วนเสียหรือมีความขัดแย้งทางผลประโยชน์ (conflicts of interest)"

หมายเหตุ: ** "บริษัทหลักทรัพย์ธนชาติ จำกัด (มหาชน) (TNS) ผู้จัดการการจำหน่ายหุ้นกู้ หุ้นกู้ชนิดระบุชื่อผู้ถือ ประเภทไม่ด้อยสิทธิ ไม่มีประกัน และมีผู้แทนผู้ถือหุ้นกู้ของบริษัท สานอุตสาหกรรมโรจนะ จำกัด (มหาชน) (ROJNA) ครั้งที่ 3/2562 ครบกำหนดไถ่ถอนปี พ.ศ. 2566" ที่ออกโดย บริษัท สานอุตสาหกรรมโรจนะ จำกัด (มหาชน) ดังนั้น การจัดทำบทวิเคราะห์ของหลักทรัพย์ดังกล่าว จึงอาจมีส่วนได้ส่วนเสียหรือมีความขัดแย้งทางผลประโยชน์ (conflicts of interest)

Thanachart Research Team

หัวหน้าฝ่าย

พิมพ์ผกา นิจการุณ, CFA
Tel: 662-779-9199
pimpaka.nic@thanachartsec.co.th

Strategy, ประกัน, กระดาษ

จักร เรื่องสินทรัพย์
Tel: 662-779-9104
chak.reu@thanachartsec.co.th

สาธารณูปโภค, สื่อสาร

ณัฐภาพ ประสิทธิ์สุขสันต์
Tel: 662-483-8296
nuttapop.Pra@thanachartsec.co.th

อิเล็กทรอนิกส์, อาหาร, เครื่องดื่ม, เติมน้ำมัน

พัทธดนย์ บุณนาค
Tel: 662-483-8298
pattadol.bun@thanachartsec.co.th

อสังหาริมทรัพย์, พาณิชยกรรม

พรรณารายณ์ ดิยะพิทยารัตน์
Tel: 662-779-9109
phanarai.von@thanachartsec.co.th

ยานยนต์, นิคมฯ, Property Fund, REITs, บันทึกรถ

รัตนา ลิ้มสุทธิวันภูมิ
Tel: 662-483-8297
rata.lim@thanachartsec.co.th

ธนาคาร, ธุรกิจการเงิน

สรัชชา ศรทรง
Tel: 662-779-9106
sarachada.sor@thanachartsec.co.th

ขนส่ง, รับเหมา

ศักดิ์สิทธิ์ พัฒนานารักษ์
Tel: 662-779-9112
saksid.pha@thanachartsec.co.th

Small Cap, การแพทย์, โรงแรม

ศิริพร อรุโณทัย
Tel: 662-779-9113
siriporn.aru@thanachartsec.co.th

พลังงาน, ปิโตรเคมี

ยุพาพรรณ พลพรประเสริฐ
Tel: 662-779-9110
yupapan.pol@thanachartsec.co.th

นักวิเคราะห์, แพลตฟอร์ม

ลาภินี ทิพยมณฑล
Tel: 662-779-9115
lapinee.dib@thanachartsec.co.th

กลยุทธ์การลงทุน

อดิศักดิ์ ผู้พิพัฒนทรัพย์กุล, CFA
Tel: 662-779-9120
adisak.phu@thanachartsec.co.th

วิเคราะห์เทคนิค

ภัทรวลดี หวังมิ่งมาศ
Tel: 662-779-9105
pattarawan.wan@thanachartsec.co.th

วิเคราะห์ทางเทคนิค

วิชานันท์ ธรรมบำรุง
Tel: 662-779-9123
witchanan.tam@thanachartsec.co.th

กลยุทธ์การลงทุน

เถลิงศักดิ์ คูเจริญไพศาล
Tel: 662-483-8304
thaloengsak.kuc@thanachartsec.co.th

วิเคราะห์เชิงปริมาณ

สิทธิเชษฐ รุ่งรัศมีพัฒน์
Tel: 662-483-8303
sittichet.run@thanachartsec.co.th

ผู้ช่วยนักวิเคราะห์-กลยุทธ์การลงทุน

นลินภรณ์ คลังเปรมจิตต์
Tel: 662-779-9107
nariporn.kla@thanachartsec.co.th

Data Support Team

มณฑุดี เพชรแสงใสกุล

Tel: 662-779-9108
monrudee.pet@thanachartsec.co.th

เกษมรัตน์ จิตกุลศ

Tel: 662-779-9118
kasemrat.jit@thanachartsec.co.th

วราทิพย์ รุ่งประดับวงศ์

Tel: 662-779-9114
varathip.run@thanachartsec.co.th

สุนทร รักษาวัต

Tel: 662-779-9117
sunet.rak@thanachartsec.co.th

สุขสวัสดิ์ ลิมาวงษ์ปราณี

Tel: 662-779-9116
suksawat.lim@thanachartsec.co.th

สุจินตนา สถาพร

Tel: 662-779-9198
sujintana.sth@thanachartsec.co.th

Thanachart Securities Pcl.

Research Team

19 Floor, MBK Tower

444 Phayathai Road, Pathumwan Road, Bangkok 10330

Tel: 662 -779-9119

Email: thanachart.res@thanachartsec.co.th