



ล้นขยับขึ้นไปทีละด่าน

ดัชนี SET ล้นขยับขึ้นไปทีละด่าน ทะลุ 1,640 ได้ ด่านต่อไปมีที่ 1,646 และ/หรือ 1,651 ที่ต้องฝ่าขึ้นไป โดยดูด่านของ SET50 ที่ 987-988 และ 994 และกรอบของดัชนีหลักทั้งธนาคารและพลังงานที่ยังล้นแกว่งตั้งหลักควบคู่ไปด้วย รวมถึงหมวด Electronics ที่ล้นตั้งหลักขยับขึ้นไปทีละด่านดูรูปและรายละเอียดด้านใน สำหรับคำแนะนำ ยังเหมือนเดิมทนแกว่ง และเลือกหุ้นเป็นตัวๆ ต่อไป ได้ หุ่นแนะนำวันนี้ AMATA, AH & SCC



ภัทรวัลย์ หวังมิ่งมาศ
Senior Technical Analyst

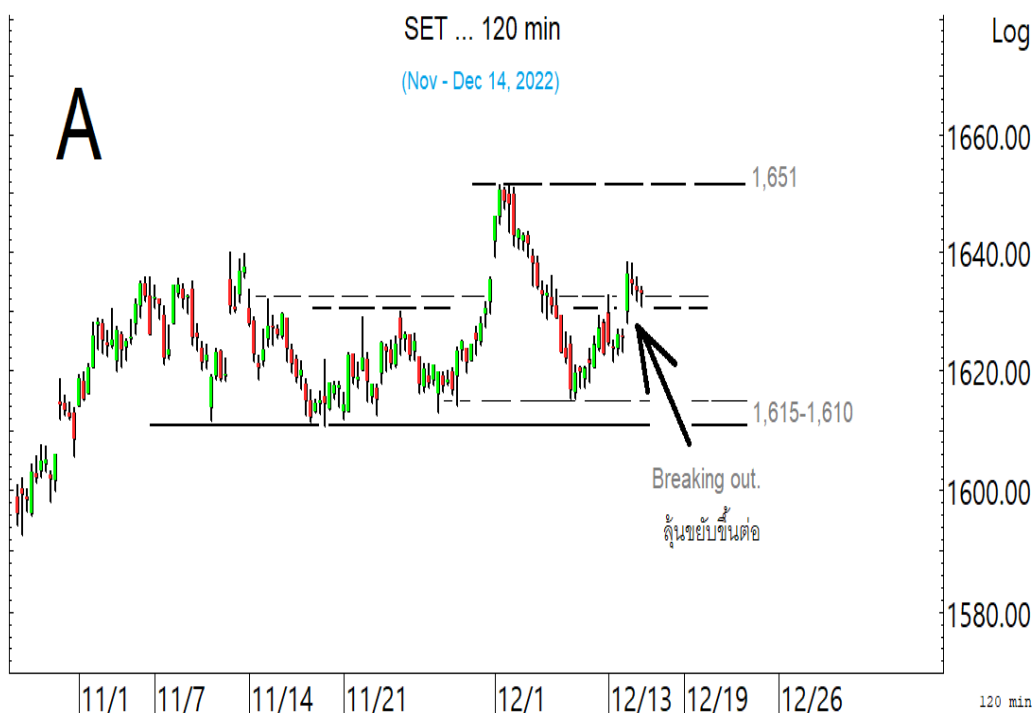
วิชพันธ์ ธรรมบำรุง
Technical Analyst

ดัชนี SET ล้นขยับขึ้นไปทีละด่าน ทะลุด่าน 1,640 ได้ ด่านต่อไปมีที่ 1,646 และ/หรือ 1,651 ในรูป A ที่ต้องฝ่าต่อไป ในการล้นดูด่านของ SET50 ที่ 987-988 และ 994 ในรูป B ประกอบด้วย รวมถึงกรอบของดัชนีธนาคารและพลังงานที่ล้นตั้งหลักค่อยๆ ขยับขึ้นไปทีละด่านตามในรูป C และ D ส่วนแนวรับของ SET อาจขยับขึ้นมาที่ 1,629 และ/หรือ 1,625 สำหรับคำแนะนำ ยังเสี่ยงทนแกว่ง ผสมเลือกหุ้นเป็นตัวๆ ต่อไป

สำหรับธนาคารยังแกว่งในกรอบ ที่ล้นเป็นแกว่งตั้งหลัก โดยมีด่านที่ 382 และ 385 แนวรับมีที่ 378-376 ตามในรูป C ในการล้นอาจดู Update หุ่นเหล่านี้ประกอบ KBANK ยังล้นแกว่ง เพื่อตั้งหลัก โดยมีด่านที่ 144 และ 146-146.50 ที่ต้องฝ่าขึ้นไป แนวรับมีที่ 142-140 BBL แกว่งตั้งหลัก โดยมีด่านที่ 145.5-146 และ 147 ที่ต้องฝ่าขึ้นไป แนวรับอาจมีที่ 142-141 และ/หรือ 138 SCB ดูอาการที่เซตแนวรับ 101.50 โดยมีด่านที่ 105 และ 106.50 ที่ต้องฝ่าขึ้นไป สำหรับ KTB ล้นตั้งหลักขยับขึ้นไป ทะลุ 17.8 ได้ ด่านต่อไปมีที่ 18 และ 18.40 ที่ต้องฝ่าขึ้นไป แนวรับมีที่ 17.4-17.3 และ 16.9 และ TISCO เริ่มทะลุนิดๆ ด่านต่อไปมีที่ 101.50 และ 102.50 ในรูป.. แนวรับมีที่ 97 และ/หรือ 95.75

และพลังงานล้นแกว่งเพื่อตั้งหลัก โดยมีด่านที่ 24,810 และ/หรือ 25,130 ในรูป.D.ที่ต้องฝ่าขึ้นไป แนวรับมีที่ 24,540-24,440 โดยอาจดูแนวรับของ PTT แกว่งๆ 31-30.50 ด่านมีที่ 32.75 และ 34 และ PTTEP ล้นตั้งหลักกลับขึ้นไป โดยมีด่านที่ 178 และ 181-182 ที่ต้องฝ่าขึ้นไป แนวรับอาจมีที่ 172.5 และ/หรือ 169.5

แนวต้าน 1,640, 1,646 และ 1,651 แนวรับ 1,629 และ 1,625



BUY:

AMATA เข้าเมื่อทะลุ 20.9 เล็งแบ่งทำกำไรที่ 22.2 (Stoploss ถ้าหลุด 19.8)
AH รับเพิ่ม เล็งแบ่งทำกำไรที่ 38 และ 41 (Stoploss ส่วนเพิ่มถ้าหลุด 32.5)
SCC รับเพิ่ม เล็งแบ่งทำกำไรที่ 348 และ 356 (Stoploss ถ้าหลุด 328)
และ **SVI, SAPPE & BRR** ตามรายละเอียดด้านใน

Add Stoploss line :

n/a

SELL:

n/a

SECTOR to watch:

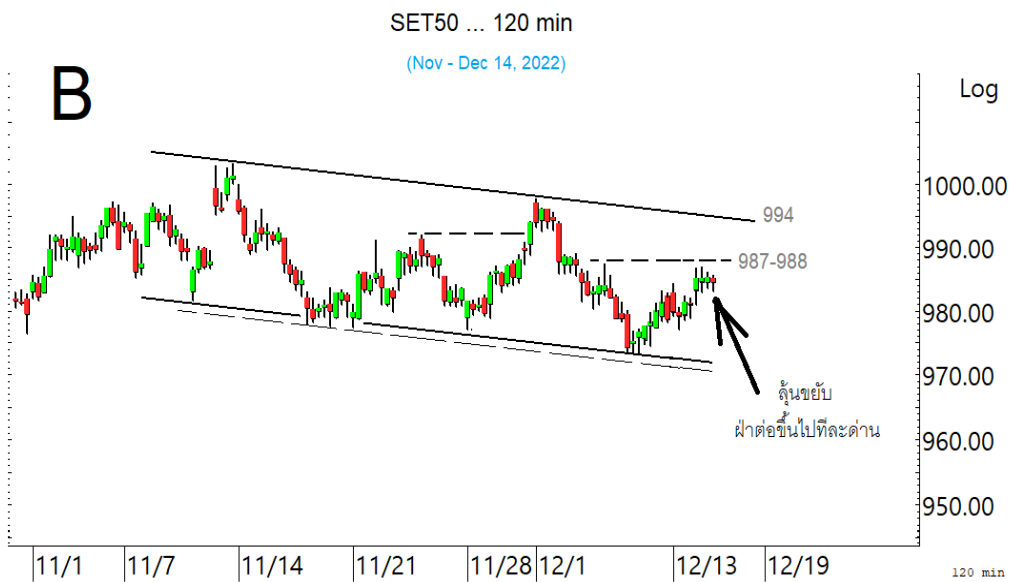
Electronics :

DELTA, HANA, KCE, NEX, SMT, SVI & TEAM

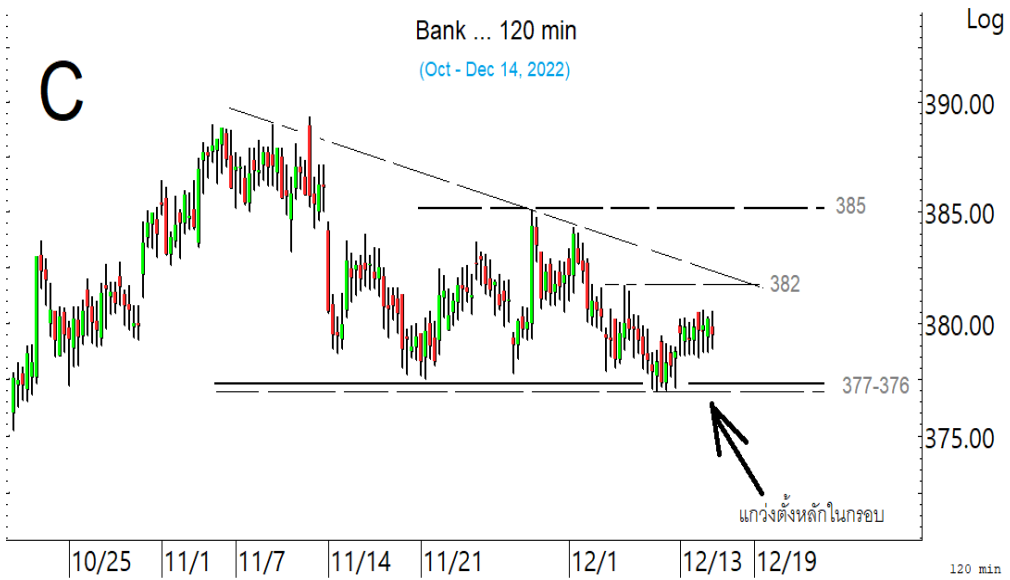
Day Trade:

ESSO, ANAN, AMATA, NOBLE, WHA, ASK, BYD, KTC, SAWAD, CPALL, GLOBAL, KAMART, JWD, KEX, PTL & SEAFSCO

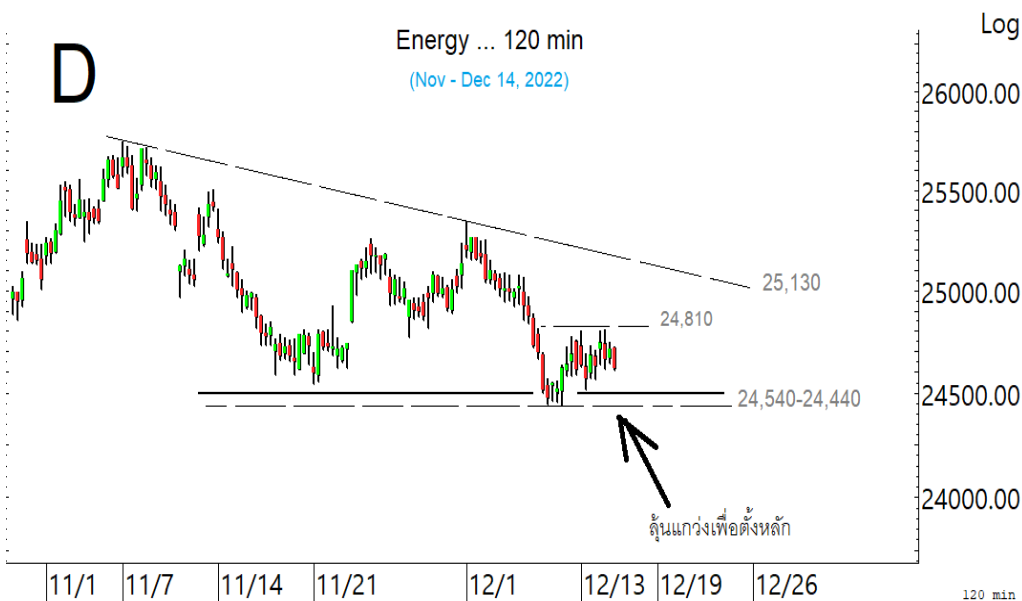
ดัชนี SET ล้นขยับขึ้นไปทีละด่าน



ดัชนี SET50 เข้าเขตดำนที่ 987-988
ทะลุได้มีหุ้นขึ้นต่อไปทดสอบด่าน
994 ที่ต้องฝ่าขึ้นไป

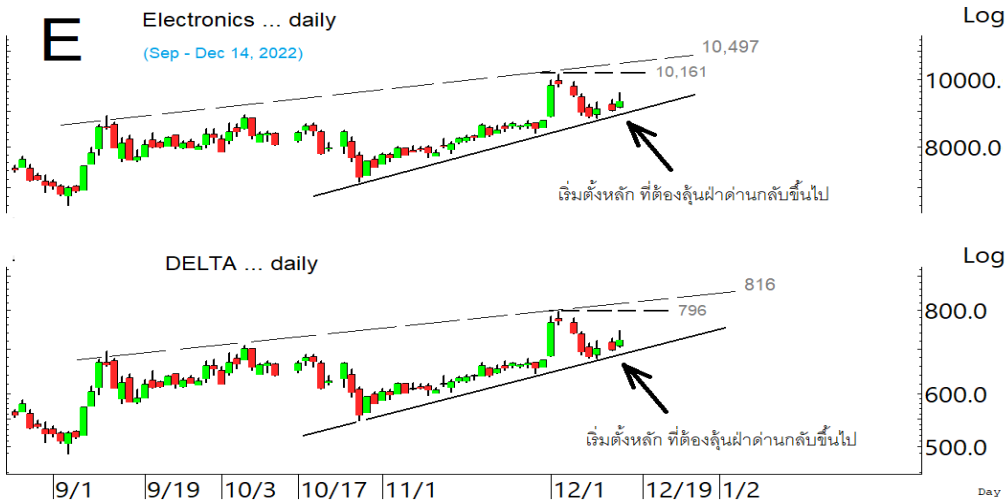


ธนาคารยังแกว่งในกรอบ ที่หุ้น
แกว่งเพื่อตั้งหลักขึ้นไปทีละदान

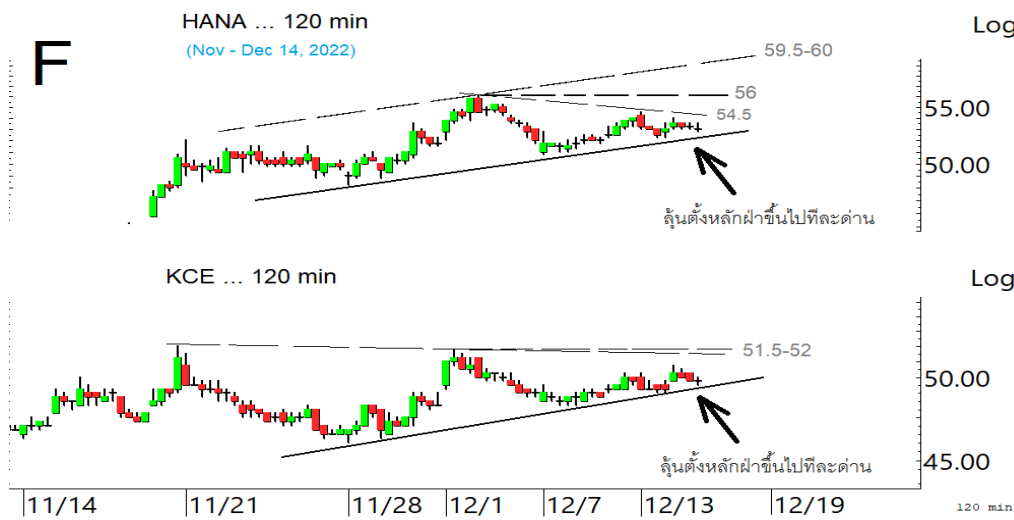


พลังงานเริ่มตั้งหลัก ที่ยังต้องค่อยๆ
หุ้นต่อขึ้นไป

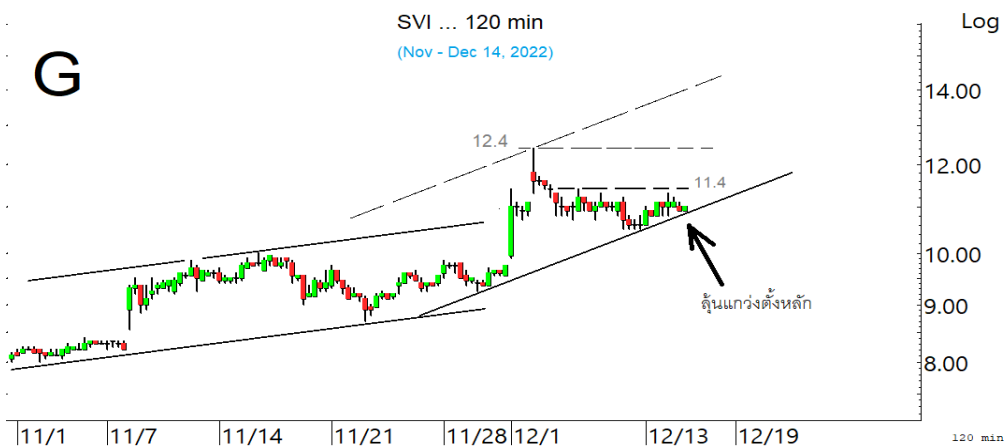
SECTOR to watch : หมวด **Electronics** เริ่มตั้งหลัก ลุ้นขยับขึ้นต่อไปที่ละด่าน โดยมีด่านที่ 9,675 และ 10,161 ในรูป.E ที่ต้องฝ่าขึ้นไป ในการลุ้นดู Update หุ่นเหล่านี้ประกอบ **DELTA** เติงทะลุขึ้นมาแกว่งในเขตด่าน 744-746 ทะลุได้ ด่านต่อไปมีที่ 778 และ 796 ในรูปที่ที่ต้องฝ่าขึ้นไป แนวรับอาจมีที่ 704 **HANA** พยายามตั้งหลัก มีด่านที่ 54.5-55 และ 56 ทะลุได้ ด่านต่อไปมีที่ 59-60 ในรูป F แนวรับอาจมีที่ 52.5 **KCE** ลุ้นตั้งหลัก มีด่านที่ 51.5-52 และ 53.25 ที่ต้องฝ่าขึ้นไป แนวรับมีที่ 49-48.5 ส่วน **NEX** ดูอาการที่เขตแนวรับ 18.2 และ 17.9 โดยมีด่านที่ 19 และ 19.4-19.6 **SMT** พยายามตั้งหลัก มีด่านที่ 5.9 และ 6.05 ทะลุได้ ด่านต่อไปมีที่ 6.25-6.35 ระวังแกว่งถ้าหลุด 5.50 **SVI** ลุ้นแกว่งตั้งหลัก ทะลุ 11.4 ได้ ด่านต่อไปมีที่ 12 และ 12.40 ในรูป.G ที่ต้องฝ่าขึ้นไป ระวังแกว่งถ้าหลุด 10.50 และ **TEAM** ลุ้นแกว่งตั้งหลัก ทะลุ 9.4 ได้ ด่านต่อไปมีที่ 10-10.2 และ 10.7 ที่ต้องฝ่าขึ้นไป แนวรับอาจมีที่ 8 และ/หรือ 7.55



หมวด **Electronics** เริ่มตั้งหลัก ลุ้นขยับต่อขึ้นไปทีละด่าน โดยดูด่านของ **DELTA** และ

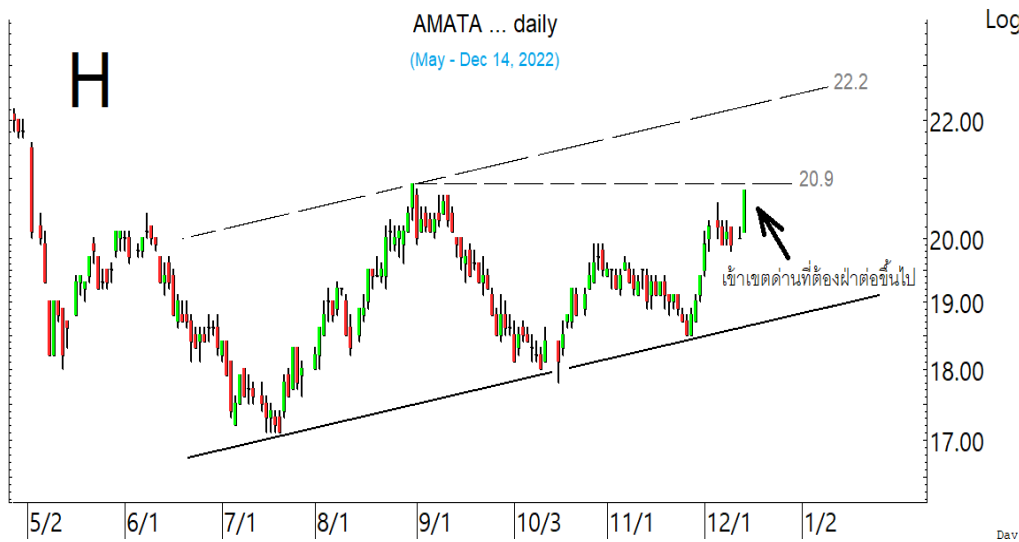


HANA และ **KCE** ที่มีลุ้นตั้งหลัก ขยับขึ้นมาด้วยประกอบ

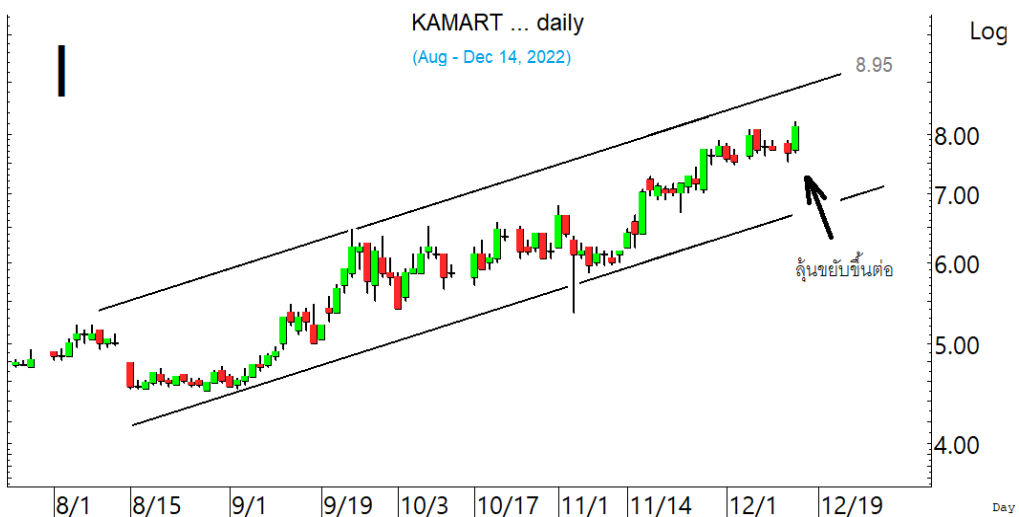


SVI ลุ้นแกว่งตั้งหลัก ทะลุ 11.4 ได้ มีลุ้นขึ้นต่อไป 12 และ 12.4 ที่ต้องฝ่าต่อขึ้นไป

ในหุ้นเป็นตัวๆ อื่น ๆ ที่ดูมีลู่ หรือที่ต้องระวัง ก็ดูกรอบแนวรับแนวต้านเหล่านี้ประกอบ และ/หรืออาจใช้เป็นกรอบในการ Trading ได้ : **ESSO** ตั้งหลักขึ้นมา มีด่านที่ 12.2, 12.5-12.6 และ 12.8 ที่ต้องฝ่าขึ้นไป แนวรับอาจมีที่ 11.7 **ANAN** เริ่มขยับขึ้นมา ด้านต่อไปมีที่ 1.43 และ 1.48 แนวรับอาจมีที่ 1.32 **AMATA** แรงขึ้นมาในเขตด้าน 20.9 ทะลุได้ ด้านต่อไปมีที่ 21.5 และ/หรือ 22.2 ในรูป.H แนวรับอาจมีที่ 20 ระวังแกว่งถ้าหลุด 19.8 **NOBLE** แรงขึ้นมาปิดในเขตด้าน 5.10, 5.25-5.3 และ 5.5 ทะลุได้ อาจแรงต่อไป ทดสอบ 6.3 ระวังแกว่งถ้าหลุด 4.80 ลงมา **WHA** ขยับต่อขึ้นมาในเขตด้าน 3.98 ทะลุได้ ด้านต่อไปมีที่ 4.08 และ/หรือ 4.28-4.30 แนวรับอาจมีที่ 3.82 **ASK** ตั้งหลักกลับขึ้นมา มีด่านที่ 38.5-39 และ 40 ที่ต้องฝ่าขึ้นไป แนวรับมีที่ 36.50 **BYD** เติงขึ้นมา มีด่านที่ 13.8-14 และ/หรือ 14.6 ที่ต้องฝ่าขึ้นไป **KTC** ขยับต่อขึ้นมา มีด่านที่ 60.75, 61.50 และ 62.50 ที่ต้องฝ่าขึ้นไป แนวรับมีที่ 59 **SAWAD** ขยับต่อขึ้นมา มีด่านที่ 50.75 และ 52.75 แนวรับมีที่ 47.75 **CPALL** ขยับขึ้นมาที่ด้าน 66 ทะลุได้ ด้านต่อไปมีที่ 67.5 และ 68.5-69 แนวรับอาจมีที่ 64.5 และ/หรือ 63.50 **GLOBAL** เริ่มขยับขึ้นมา มีด่านที่ 20.2-20.3 ทะลุได้ ด้านต่อไปมีที่ 20.8 และ/หรือ 21.3 แนวรับมีที่ 19.5 **KAMART** ขยับทะลุต่อขึ้นมา มีด่านที่ 8.3 ทะลุได้ ด้านต่อไปมีที่ 8.95 ในรูป.I แนวรับมีที่ 7.8 และ/หรือ 7.55 **JWD** เริ่มขยับขึ้นมา มีด่านที่ 22-22.2 และ 22.6 ที่ต้องฝ่าต่อขึ้นไป แนวรับอาจมีที่ 21.4 **KEX** ทะลุขึ้นมา ด้านต่อไปมีที่ 21.2 และ/หรือ 22.2-22.5 แนวรับอาจมีที่ 19.6 และ/หรือ 18.9-18.7 **PTL** ขยับขึ้นมา มีด่านที่ 25.5 ทะลุได้ ด้านต่อไปมีที่ 26.75-27 ระวังแกว่งถ้าหลุด 24 **SEAFCO** ทะลุต่อขึ้นมา ด้านต่อไปมีที่ 3.90-3.94 และ/หรือ 4.04-4.08 แนวรับอาจมีที่ 3.76-3.72 และ/หรือ 3.62 และหุ้นอื่นๆ ใน Alert ระหว่างวัน (สามารถดูได้ ใน www.thanachartsec.com)



AMATA แรงขึ้นมาในเขตด้าน 20.9 ที่ต้องฝ่าต่อขึ้นไป



KAMART ลู่ขยับขึ้นต่อ

หุ้นแนะนำ เข้า AMATA & SVI เข้าเพิ่ม AH, SCC, SAPPE & BRR

Note: เราจะตาม Update หุ้นที่เราแนะนำให้จนปิด Position โดยในกรณีที่ตุ้มติด อาจต้องขอให้ Stop loss

Stocks	Date	Comment	Target	Stoploss
AMATA	Dec 15	เข้าเมื่อทะเล 20.9 เล็งแบ่งทำกำไรที่ 22.2	Will update	ถ้าหลุด 19.8
AH	Dec 15	รับเพิ่ม เล็งแบ่งทำกำไรที่ 38 และ 41	Will update	ถ้าหลุด 32.5&28.5
SCC	Dec 15	รับเพิ่ม เล็งแบ่งทำกำไรที่ 348 และ 356	Will update	ถ้าหลุด 328
SVI	Dec 15	เข้าเมื่อทะเล 11.4 เล็งแบ่งทำกำไรที่ 12.4 และ 12.9	Will update	ถ้าหลุด 10.5 (1/2)
SAPPE	Dec 15	เข้าเพิ่มเมื่อทะเล 41.75 เล็งแบ่งทำกำไรที่ 45 และ 46.5	Will update	ถ้าหลุด 37
BRR	Dec 15	รับเพิ่มเมื่อทะเล 7.8 เล็งแบ่งทำกำไรที่ 8.85 และ 9.3	Will update	ถ้าหลุด 6.80
Stocks	Date	Comment	Target	Stoploss
BANPU	Dec 13	ถือ เล็งแบ่งทำกำไรที่ 15	Will update	Will update
SAPPE	Dec 9	ถือส่วนหนึ่ง แลเข้าเพิ่มเมื่อทะเล 41.75 เล็งแบ่งทำกำไรที่ 45 และ 46.5	Will update	ถ้าหลุด 37
JMT	Dec 9	ถือ เล็งแบ่งทำกำไรที่ 75 และ 78	Will update	ถ้าหลุด 68
PRM	Dec 1	ถือ เล็งแบ่งทำกำไรที่ 8.3 และ 8.7	Will update	ถ้าหลุด 6.7
JKN	Nov 30	ถือ เล็งแบ่งทำกำไรที่ 4.70 และ 4.86	Will update	ถ้าหลุด 4
SHR	Nob 29	ถือ เล็งแบ่งทำกำไรที่ 4.28	Will update	ถ้าหลุด 3.74
BYD	Nov 28	ถือ เล็งแบ่งทำกำไรที่ 14.2 และ 15	Will update	ถ้าหลุด 12.4
NEX	Nov 28	ถือ เล็งแบ่งทำกำไรที่ 19.8 และ 20.2	Will update	ถ้าหลุด 17.9
EGCO	Nov 23	ถือ เล็งแบ่งทำกำไรที่ 175 และ 179	Will update	ถ้าหลุด 167
HANA	Nov 22	ถือ หลังรับเพิ่ม เล็งแบ่งทำกำไรที่ 56 และ 58	63 หรือสูงกว่านั้น	ถ้าหลุด 50 ส่วนเพิ่ม
PTG	Nov 21	ถือ เล็งแบ่งทำกำไรที่ 15.7 และ 16.4	Will update	ถ้าหลุด 13.50
PTTGC	Nov 21	ถือ หลังเข้าเพิ่ม เล็งแบ่งทำกำไรที่ 49 และ 51.5	Will update	ถ้าหลุด 45
KISS	Nov 18	ถือ เล็งแบ่งทำกำไรที่ 10.4 และ 11.1	Will update	ถ้าหลุด 8.25
AH	Nov 16	ถือ รับเพิ่ม เล็งแบ่งทำกำไรที่ 38 และ 41	Will update	ถ้าหลุด 32.5&28.5
COM7	Nov 16	ถือ เล็งแบ่งทำกำไรที่ 36 และ 38	Will update	ถ้าหลุด 29 (1/2)
DELTA	Nov 15	ถือ หลังรับเพิ่ม และแบ่งทำกำไรไปแล้ว เล็งแบ่งทำกำไรอีกที่ 778	838, 1,000 หรือสูงกว่านั้น	ถ้าปิดหลุด 682 (1/2)
KTB	Nov 9	ถือ เล็งแบ่งทำกำไรที่ 19 และ 19.6	Will update	ถ้าหลุด 17.3
PLANB	Nov 7	ถือ หลังแบ่งทำกำไร เล็งแบ่งทำกำไรอีกที่ 8.65	Will update	อาจมีแกว่งถ้าหลุด 7.45
MINT	Nov 7	ถือ หลังรับเพิ่ม เล็งแบ่งทำกำไรที่ 32.5	Will update	ถ้าหลุด 29.5 & 28
TLI	Nov 4	ถือ หลังรับเพิ่ม เล็งแบ่งทำกำไรที่ 16.4 17.8	Will update	ถ้าหลุด 14.4
KCE	Nov 2	ถือ หลังรับเพิ่ม เล็งแบ่งทำกำไรที่ 53 และ 57	65	ถ้าหลุด 46 & 41
ASK	Oct 28	ถือ หลังรับเพิ่ม และแบ่งทำกำไรไปแล้ว เล็งแบ่งทำกำไรอีกที่ 39	Will update	ถ้าหลุด 31.50(1/2)
BA	Oct 25	ถือ หลังรับเพิ่ม เล็งแบ่งทำกำไรที่ 13.8 และ 14.7	Will update	ถ้าหลุด 12.2
SCC	Oct 25	ถือ รับเพิ่ม เล็งแบ่งทำกำไรที่ 348 และ 356	Will update	ถ้าหลุด 328
TRU	Oct 21	ถือ หลังรับเพิ่ม และ Stoploss ไปแล้ว	Will update	ถ้าหลุด 6
BRR	Oct 19	ถือส่วนหนึ่ง รับเพิ่ม เมื่อทะเล 7.8 เล็งแบ่งทำกำไรที่ 8.85 และ 9.3	Will update	ถ้าหลุด 6.80
HUMAN	Oct 18	ถือ เล็งแบ่งทำกำไรที่ 12.7 และ 13.40	Will update	ถ้าหลุด 10
CBG	Oct 12	ถือ หลังรับเพิ่ม เล็งแบ่งทำกำไรที่ 99	Will update	ถ้าหลุด 93 ส่วนเพิ่ม
BCP	Oct 7	ถือ หลังรับเพิ่ม เล็งแบ่งทำกำไรที่ 33.75 และ 34.50	Will update	ถ้าหลุด 30.5&28.25
TOP	Oct 5	ถือ หลังรับเพิ่ม เล็งแบ่งทำกำไรที่ 59	Will update	ถ้าหลุด 53 และ 50
WHA	Oct 3	ถือ หลังรับเพิ่ม เล็งแบ่งทำกำไรที่ 4.04และ4.24	4.24, 4.46 หรือสูงกว่านั้น	ถ้าหลุด 3.64
DEMCO	Sep 29	ถือ หลังรับเพิ่ม เล็งแบ่งทำกำไรที่ 6.9 และ 7.8	8 หรือสูงกว่านั้น	ถ้าหลุด 5 และ4.3
TISCO	Sep 20	ถือ เล็งแบ่งทำกำไรที่ 101.50 (ปรับจาก 99)	Will update	ถ้าหลุด 91

หุ้นแนะนำ เข้า AMATA & SVI เข้าเพิ่ม AH, SCC, SAPPE & BRR ต่อ

Note: เราจะตาม Update หุ้นที่เราแนะนำให้จนปิด Position โดยในกรณีที่ตุ้มติด อาจต้องขอให้ Stop loss

Stocks	Date	Comment	Target	Stoploss
TEAMG	Sep 13	ถือ หลังรับเพิ่ม และ Stoploss ไปแล้ว	22.7 หรือ 26.75	ถ้าหลุด 12
SCB	Sep 6	ถือ หลังรับเพิ่มและ Stoploss ไปแล้ว	119-121	ถ้าหลุด 100
BDMS	Sep 2	ถือ หลังรับเพิ่ม เล็งแบ่งทำกำไรที่ 32 และ 33.5	37 หรือสูงกว่านั้น	ถ้าหลุด 27.75
ZEN	Sep 1	ถือ หลังรับเพิ่ม เล็งแบ่งทำกำไรที่ 18.4 และ 19	Will update	ถ้าหลุด 16 ส่วนเพิ่ม
M	Aug 31	ถือ เล็งแบ่งทำกำไรที่ 62 และ 65 (พอร์ตระยะยาว)	65, 70 หรือสูงกว่านั้น	Will update
GLOBAL	Aug 18	ถือ หลังรับเพิ่ม เล็งแบ่งทำกำไรที่ 22 และ 22.5	Will update	ถ้าหลุด 19.1 และ 18.2
JWD	Aug 17	ถือ หลังรับเพิ่ม และแบ่งทำกำไรไปแล้ว	24.4 หรือ 25.75	ถ้าหลุด 18.2&15.9
KTC	Aug 10	ถือ หลังรับเพิ่ม และแบ่งทำกำไรไปแล้ว	Will update	ถ้าหลุด 54
AAV	Jul 22	ถือ หลังรับเพิ่ม เล็งแบ่งทำกำไรที่ 3.38 และ 3.50	3.68 หรือสูงกว่านั้น	อาจมีแกว่งถ้าหลุด 3.14
CRC	Jul 22	ถือ หลังรับเพิ่ม และแบ่งทำกำไรไปแล้ว เล็งแบ่งทำกำไรอีกที่ 45	Will update	ถ้าหลุด 40 และ 37
SISB	Jul 20	ถือ หลังรับเพิ่ม และแบ่งทำกำไรไปแล้ว	21.5 หรือสูงกว่านั้น	ถ้าหลุด 17.4และ15.8
CPN	Jun 24	ถือ หลังรับเพิ่ม เล็งแบ่งทำกำไรที่ 73	Will update	ถ้าหลุด 67 & 64
BBL	Jun 13	ถือ หลังรับเพิ่ม เล็งแบ่งทำกำไรที่ 149	Will update	ถ้าหลุด 142 ส่วนเพิ่ม
EKH	May 25	ถือ หลังรับเพิ่มและ Stoploss ไปแล้ว เล็งแบ่งทำกำไรที่ 8.9 และ 9.7	Will update	ถ้าหลุด 7.2
KAMART	May 20	ถือ หลังรับเพิ่ม และแบ่งทำกำไรไปแล้ว	Will update	ถ้าหลุด 6.7และ5.8
OR	May 12	ถือ หลังรับเพิ่ม และ Stoploss ไปแล้ว	Will update	ถ้าหลุด 23.8
ERW	Apr 19	ถือ หลังรับเพิ่ม เล็งแบ่งทำกำไรที่ 4.78 และ 4.90	4.98 หรือสูงกว่านั้น	ถ้าหลุด 4.38ส่วนเพิ่ม
CENTEL	Mar 21	ถือ หลังรับเพิ่ม และแบ่งทำกำไรไปแล้ว เล็งแบ่งทำกำไรอีกที่ 51	59-60 ?	ถ้าหลุด 45 ส่วนเพิ่ม
AOT	Oct 15	ถือ หลังรับเพิ่ม เล็งแบ่งทำกำไรที่ 76.25 และ 78	76 หรือสูงกว่านั้น	ถ้าหลุด 73ส่วนเพิ่ม
KBANK	Aug 27	ถือ หลังรับเพิ่ม เล็งแบ่งทำกำไรที่ 149 และ 152	Will update	ถ้าหลุด 140 &137
GULF	Nov 16	ถือ หลังรับเพิ่ม เล็งแบ่งทำกำไรที่ 61	65 หรือ 74	อาจมีแกว่งถ้าหลุด 55
EA	Nov 4	ถือ หลังรับเพิ่มและแบ่งทำกำไรไปแล้วเล็งแบ่งทำกำไรอีกที่ 99.50. 101	110 หรือ 121-124	ถ้าหลุด 92 ส่วนเพิ่ม
PTTEP	Oct 22	ถือหลังรับเพิ่ม เล็งแบ่งทำกำไรที่ 181 & 186	199.5 หรือ 209	ถ้าปิดหลุด 170 ส่วนเพิ่ม

Disclaimers

รายงานฉบับนี้จัดทำโดยบริษัทหลักทรัพย์ธนชาติ จำกัด (มหาชน) โดยจัดทำขึ้นบนพื้นฐานของแหล่งข้อมูลที่ดีที่สุดที่ได้รับมาและพิจารณาแล้วว่าน่าเชื่อถือ ทั้งนี้มีวัตถุประสงค์เพื่อให้บริการเผยแพร่ข้อมูลแก่นักลงทุนและใช้เป็นข้อมูลประกอบการตัดสินใจซื้อขายหลักทรัพย์ แต่ไม่ได้มีเจตนาชี้แนะหรือเชิญชวนให้ซื้อหรือขายหรือประกันราคาหลักทรัพย์แต่อย่างใด ทั้งนี้รายงานและความเห็นในเอกสารฉบับนี้อาจมีการเปลี่ยนแปลงแก้ไขได้ หากข้อมูลที่ได้รับมาเปลี่ยนแปลงไป การนำข้อมูลไปปรากฏอยู่ในเอกสารฉบับนี้ ไม่ว่าทั้งหมดหรือบางส่วนไปทำซ้ำ ดัดแปลง แก้ไข หรือนำออกเผยแพร่แก่สาธารณชน จะต้องได้รับความยินยอมจากบริษัทก่อน

This report is prepared and issued by Thanachart Securities Public Company Limited (TNS) as a resource only for clients of TNS, Thanachart Capital Public Company Limited (TCAP) and its group companies. Copyright © Thanachart Securities Public Company Limited. All rights reserved. The report may not be reproduced in whole or in part or delivered to other persons without our written consent. Investors should use this report as one of many tools in making their investment decisions since Thanachart Securities may seek to do other business with the companies mentioned in the report. Thus, investors need to be aware that there could be potential conflicts of interest that could affect the report's neutrality.

Recommendation Structure:

Recommendations are based on absolute upside or downside, which is the difference between the target price and the current market price. If the upside is 10% or more, the recommendation is BUY. If the downside is 10% or more, the recommendation is SELL. For stocks where the upside or downside is less than 10%, the recommendation is HOLD. Unless otherwise specified, these recommendations are set with a 12-month horizon. Thus, it is possible that future price volatility may cause a temporary mismatch between upside/downside for a stock based on the market price and the formal recommendation.

For sectors, an "Overweight" sector weighting is used when we have "BUYs" on majority of the stocks under our coverage by market cap. "Underweight" is used when we have "SELLs" on majority of the stocks we cover by market cap. "Neutral" is used when there are relatively equal weightings of BUYs and SELLs.

Disclosures:

บริษัทหลักทรัพย์ ธนชาติ จำกัด (มหาชน) ทำหน้าที่เป็นผู้ดูแลสภาพคล่อง (Market Maker) และผู้ออกใบสำคัญแสดงสิทธิอนุพันธ์ (Derivative Warrants) โดยปัจจุบันบริษัทเป็นผู้ออกและเสนอขาย Derivative Warrants จำนวน 76 หลักทรัพย์ ได้แก่ ADVANC16C2301A, ADVANC16C2302A, AMATA16C2212A, AOT16C2212A, AOT16C2302A, BANPU16C2303A, BANPU16C2212A, BANPU16C2302A, BBL16C2212A, BGRIM16C2212A, BGRIM16C2301A, BGRIM16C2302A, BH16C2303A, BH16C2212A, BH16C2212B, BLA16C2212A, BLA16C2302A, BTS16C2301A, CBG16C2301A, CBG16C2301B, CBG16C2302A, COM716C2302A, CPN16C2303A, CPN16C2301A, CRC16C2303A, DOHOME16C2301A, DOHOME16C2303A, DTAC16C2212A, EA16C2303A, ESSO16C2303A, ESSO16C2302A, GPSC16C2301A, GPSC16C2302A, GULF16C2301A, GULF16C2302A, GULF16C2302B, GUNKUL16C2301A, GUNKUL16C2302A, HANA16C2301A, HANA16C2303A, IVL16C2212A, IVL16C2301A, JMART16C2303A, JMT16C2302A, KBANK16C2304A, KBANK16C2301A, KBANK16C2302A, KCE16C2303A, KCE16C2301A, KCE16C2301B, KCE16C2302A, KTB16C2303A, MINT16C2301A, MINT16C2302A, MTC16C2212A, MTC16C2301A, PSL16C2212A, PTTEP16C2212A, PTTEP16C2303A, RCL16C2303A, SAWAD16C2302A, SCB16C2301A, SCGP16C2212A, SCGP16C2303A, SET5016P2303A, SET5016C2303A, SET5016C2212A, SET5016C2212B, SET5016C2212C, SET5016P2212A, SET5016P2212B, SINGER16C2212A, SPRC16C2212A, TIDLOR16C2212A, TRUE16C2212A, VGI16C2301A (underlying securities are (ADVANC, AMATA, AOT, BANPU, BBL, BGRIM, BH, BLA, BTS, CBG, COM7, CPN, CRC, DOHOME, DTAC, EA, ESSO, GPSC, GULF, GUNKUL, HANA, IVL, JMART, JMT, KBANK, KCE, KTB, MINT, MTC, PSL, PTTEP, RCL, SAWAD, SCB, SCGP, SET50, SINGER, SPRC, TIDLOR, VGI, TRUE)). และบริษัทจัดทำบทวิเคราะห์ของหลักทรัพย์อ้างอิงดังกล่าว จึงมีส่วนได้ส่วนเสียหรือมีความขัดแย้งทางผลประโยชน์ (conflicts of interest) นอกจากนี้ นักลงทุนควรศึกษารายละเอียดในหนังสือชี้ชวนของใบสำคัญแสดงสิทธิอนุพันธ์ดังกล่าวก่อนตัดสินใจลงทุน

หมายเหตุ: บริษัท ธนชาติ จำกัด (TCAP) เป็นผู้ถือหุ้นรายใหญ่ของ บริษัท Thanachart SPV1 Co. Ltd โดยถือหุ้นในสัดส่วนร้อยละ 100 และ TCAP เป็นผู้ถือหุ้นรายใหญ่ของบริษัทหลักทรัพย์ ธนชาติ จำกัด (มหาชน) โดยถือหุ้นในสัดส่วนร้อยละ 89.96 โดย ธนชาติ จำกัด (TCAP) และ บริษัท Thanachart SPV1 Co. Ltd มีสัดส่วนการถือหุ้น บริษัท ราชธานีลิซซิ่ง จำกัด (มหาชน) (THANI) ทั้งทางตรงและทางอ้อม ร้อยละ 60 และเป็นผู้ถือหุ้นใหญ่ของ THANI

บริษัทธนชาติ จำกัด (TCAP), ธนาคารทหารไทยธนชาติ จำกัด (มหาชน) (TTB) เป็นบริษัทที่มีความเกี่ยวข้องกับบริษัทหลักทรัพย์ธนชาติ จำกัด (มหาชน) (TNS) โดย TCAP เป็นผู้ถือหุ้น ร้อยละ 89.96 ใน TNS และ ถือหุ้นใน TTB ร้อยละ 24.33 ดังนั้น การจัดทำบทวิเคราะห์ของหลักทรัพย์ดังกล่าว จึงมีส่วนได้ส่วนเสียหรือมีความขัดแย้งทางผลประโยชน์ (conflicts of interest)

บริษัทธนชาติ จำกัด (TCAP) บริษัท ราชธานีลิซซิ่ง จำกัด (มหาชน) (THANI) บริษัท เอ็ม บี เค (มหาชน) (MBK) และบริษัท ปทุมโรสมิล แอนด์ แกรนารี จำกัด (มหาชน) (PRG) เป็นบริษัทที่มีความเกี่ยวข้องกับบริษัทหลักทรัพย์ธนชาติ จำกัด (มหาชน) ดังนั้น การจัดทำบทวิเคราะห์ของหลักทรัพย์ดังกล่าว จึงมีส่วนได้ส่วนเสียหรือมีความขัดแย้งทางผลประโยชน์ (conflicts of interest)

หมายเหตุ: * บริษัทหลักทรัพย์ธนชาติ จำกัด (มหาชน) (TNS) และ บริษัท ธนชาติ จำกัด (มหาชน) TCAP มีกรรมการร่วมกันได้แก่ นายสมเจตน์ หมูศิริเลิศ ซึ่งทำหน้าที่ กรรมการผู้จัดการใหญ่ของ TCAP และ ทำหน้าที่ ประธานกรรมการบริษัท และประธานกรรมการบริหาร TNS อย่างไรก็ตาม บทวิเคราะห์นี้ได้ถูกจัดทำขึ้นบนสมมติฐานของฝ่ายวิจัยของ TNS"

หมายเหตุ: * บริษัทหลักทรัพย์ธนชาติ จำกัด (มหาชน) (TNS) และ บริษัท จัดการและพัฒนารักษาภาวะวันออก จำกัด (มหาชน) EASTW มีกรรมการร่วมกันได้แก่ นางอศวีณี ไตลิ่งคะ ซึ่งทำหน้าที่ กรรมการตรวจสอบของ EASTW และ ทำหน้าที่ กรรมการบริษัท กรรมการบริหารของ TNS อย่างไรก็ตาม บทวิเคราะห์นี้ได้ถูกจัดทำขึ้นบนสมมติฐานของฝ่ายวิจัยของ TNS"

หมายเหตุ: ** "บริษัทหลักทรัพย์ธนชาติ จำกัด (มหาชน) (TNS) เป็นผู้จัดการการจำหน่าย หุ้นกู้ชนิดระบุชื่อผู้ถือ ประเภทไม่ด้อยสิทธิ ไม่มีหลักประกัน มีผู้แทนผู้ถือหุ้นกู้ "หุ้นกู้ บริษัท สหกลอติวิปเมนท์ จำกัด (มหาชน) ครั้งที่ 1/2562 ครบกำหนดไถ่ถอนปี พ.ศ. 2565" ที่ออกโดย บริษัท สหกลอติวิปเมนท์ จำกัด (มหาชน) (SQ) ดังนั้น การจัดทำบทวิเคราะห์ของหลักทรัพย์ดังกล่าว จึงอาจมีส่วนได้ส่วนเสียหรือมีความขัดแย้งทางผลประโยชน์ (conflicts of interest)"

หมายเหตุ: ** "บริษัทหลักทรัพย์ธนชาติ จำกัด (มหาชน) (TNS) ผู้จัดการการจำหน่ายหุ้นกู้ หุ้นกู้ชนิดระบุชื่อผู้ถือ ประเภทไม่ด้อยสิทธิ ไม่มีประกัน และมีผู้แทนผู้ถือหุ้นกู้ของบริษัท สานอุตสาหกรรมโรจนะ จำกัด (มหาชน) (ROJNA) ครั้งที่ 3/2562 ครบกำหนดไถ่ถอนปี พ.ศ. 2566" ที่ออกโดย บริษัท สานอุตสาหกรรมโรจนะ จำกัด (มหาชน) ดังนั้น การจัดทำบทวิเคราะห์ของหลักทรัพย์ดังกล่าว จึงอาจมีส่วนได้ส่วนเสียหรือมีความขัดแย้งทางผลประโยชน์ (conflicts of interest)

Thanachart Research Team

หัวหน้าฝ่าย

พิมพ์ผกา นิจการุณ, CFA
Tel: 662-779-9199
pimpaka.nic@thanachartsec.co.th

Strategy, ประกัน, กระดาษ

จักร เรื่องสินทรัพย์
Tel: 662-779-9104
chak.reu@thanachartsec.co.th

สาธารณูปโภค, สื่อสาร

ณัฐภาพ ประสิทธิ์สุขสันต์
Tel: 662-483-8296
nuttapop.Pra@thanachartsec.co.th

อิเล็กทรอนิกส์, อาหาร, เครื่องดื่ม, เติมน้ำมัน

พัทธดนย์ บุณนาค
Tel: 662-483-8298
pattadol.bun@thanachartsec.co.th

อสังหาริมทรัพย์, พาณิชยกรรม

พรรณารายณ์ ดิยะพิทยารัตน์
Tel: 662-779-9109
phanarai.von@thanachartsec.co.th

ยานยนต์, นิคมฯ, Property Fund, REITs, บันเทิง

รดา ลิ้มสุทธิวันภูมิ
Tel: 662-483-8297
rata.lim@thanachartsec.co.th

ธนาคาร, ธุรกิจการเงิน

สรัชดา ศรีทรง
Tel: 662-779-9106
sarachada.sor@thanachartsec.co.th

ขนส่ง, รับเหมา

ศักดิ์สิทธิ์ พัฒนานารักษ์
Tel: 662-779-9112
saksid.pha@thanachartsec.co.th

Small Cap, การแพทย์, โรงแรม

ศิริพร อรุโณทัย
Tel: 662-779-9113
siriporn.aru@thanachartsec.co.th

พลังงาน, บีโตร์เคมี

ยุพาพรรณ พลพรประเสริฐ
Tel: 662-779-9110
yupapan.pol@thanachartsec.co.th

นักวิเคราะห์, แพลตฟอร์ม

ลาภินี ทิพยมณฑล
Tel: 662-779-9115
lapinee.dib@thanachartsec.co.th

กลยุทธ์การลงทุน

อดิศักดิ์ ผู้พิพัฒนทรัพย์กุล, CFA
Tel: 662-779-9120
adisak.phu@thanachartsec.co.th

วิเคราะห์เทคนิค

ภัทรวัลลี หวังมีงมาศ
Tel: 662-779-9105
pattarawan.wan@thanachartsec.co.th

วิเคราะห์ทางเทคนิค

วิชานันท์ ธรรมบำรุง
Tel: 662-779-9123
witchanan.tam@thanachartsec.co.th

กลยุทธ์การลงทุน

เถลิงศักดิ์ คูเจริญไพศาล
Tel: 662-483-8304
thaloengsak.kuc@thanachartsec.co.th

วิเคราะห์เชิงปริมาณ

สิทธิเชษฐ รุ่งรัศมีพัฒน์
Tel: 662-483-8303
sittichet.run@thanachartsec.co.th

ผู้ช่วยนักวิเคราะห์-กลยุทธ์การลงทุน

นลินภรณ์ คลังเปรมจิตต์
Tel: 662-779-9107
nariporn.kla@thanachartsec.co.th

Data Support Team

มณฑุณี เพชรแสงใสกุล

Tel: 662-779-9108
monrudee.pet@thanachartsec.co.th

เกษมรัตน์ จิตกุลศ

Tel: 662-779-9118
kasemrat.jit@thanachartsec.co.th

วราทิพย์ รุ่งประดับวงศ์

Tel: 662-779-9114
varathip.run@thanachartsec.co.th

สุนทร รักษาวัต

Tel: 662-779-9117
sunet.rak@thanachartsec.co.th

สุขสวัสดิ์ ลิมาวงษ์ปราณี

Tel: 662-779-9116
suksawat.lim@thanachartsec.co.th

สุจินตนา สถาพร

Tel: 662-779-9198
sujintana.sth@thanachartsec.co.th

Thanachart Securities Pcl.

Research Team

19 Floor, MBK Tower

444 Phayathai Road, Pathumwan Road, Bangkok 10330

Tel: 662 -779-9119

Email: thanachart.res@thanachartsec.co.th