



## ถอยกลับลงมาในเขตล้นเต้ง

ดัชนี SET ถอยแรงกลับลงมาในเขตแนวรับที่ 1,615-1,610 และ/หรือ 1,606 ที่เป็นเขตล้นเต้งกลับขึ้นไป โดยมีด่านที่ 1,626, 1,629 และ/หรือ 1,632 ในการล้นเต้งของการของ SET50 ที่แนวรับ 974-973 และ/หรือ 971-969 รวมถึงกรอบของหุ้นหลักและหุ้นไฟฟ้าที่เริ่มมีสัญญาณ Breakout เช่น GPSC และ BGRIM ดูรูปและรายละเอียดด้านในประกอบ สำหรับคำแนะนำ ยังเหมือนเดิม ทนแกว่ง และเลือกหุ้นเป็นตัว ๆ ต่อไปได้ หุ้นแนะนำวันนี้ GPSC & AMATA



ภัทรวัลย์ หวังมิ่งมาต  
Senior Technical Analyst

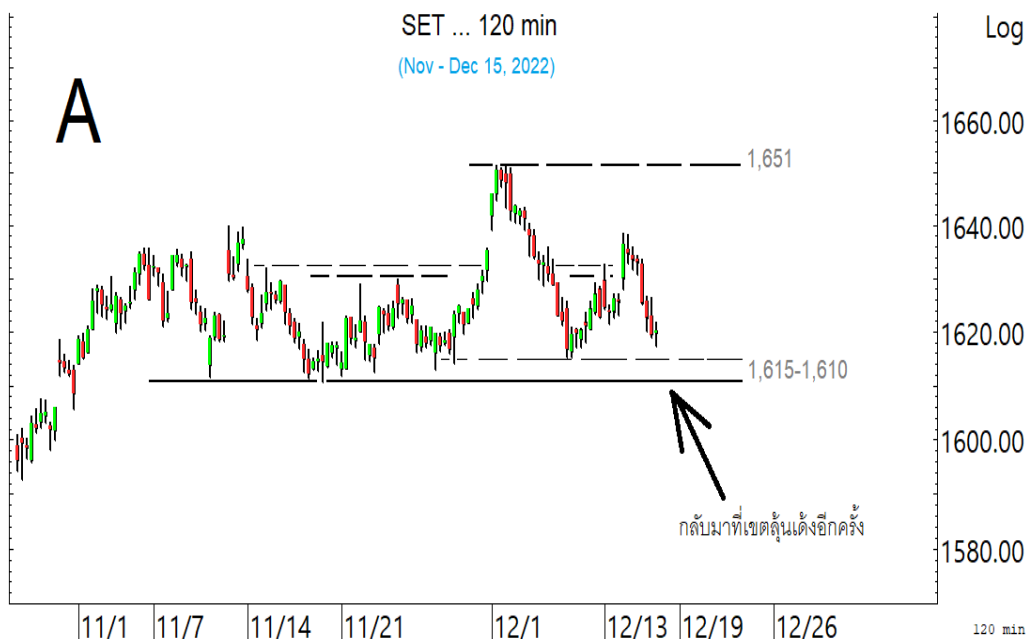
วิชพันธ์ ธรรมบำรุง  
Technical Analyst

ดัชนี SET ถอยแรงกลับลงมาในเขตแนวรับที่ 1,615-1,610 ในรูป A และ/หรือ 1,606 ซึ่งเป็นเขตล้นเต้งกลับขึ้นไป โดยมีด่านที่ 1,626, 1,629 และ/หรือ 1,632 ในการล้นเต้งของการของ SET50 ที่เขตแนวรับ 974-973 และ/หรือ 971-969 ในรูป B ประกอบด้วย ขณะที่ดัชนีธนาคารและพลังงานก็ยังมีเหมือนเดิม คือ ล้นเต้งตั้งหลักที่ต้องค่อย ๆ ฝ่าขึ้นไปทีละตามตามในรูป C และ D ที่เพิ่มเติม คือ หุ้นไฟฟ้าเริ่มมีสัญญาณ Breakout ขึ้นมา เช่น BGRIM และ GPSC ที่มีรูปและรายละเอียด Update ด้านใน สำหรับคำแนะนำ ยังเสี่ยงทนแกว่ง ผสมเลือกหุ้นเป็นตัว ๆ ต่อไป

สำหรับธนาคารยังแกว่งในกรอบ ที่ล้นเป็นแกว่งตั้งหลัก โดยมีด่านที่ 382 และ 385 แนวรับมีที่ 378-376 ตามในรูป C ในการล้นเต้ง Update หุ้นเหล่านี้ประกอบ KBANK ยังล้นแกว่ง เพื่อตั้งหลัก โดยมีด่านที่ 144 และ 146-146.50 ที่ต้องฝ่าขึ้นไป แนวรับมีที่ 142-140 BBL แกว่งตั้งหลัก โดยมีด่านที่ 145.5-146 และ 147 ที่ต้องฝ่าขึ้นไป แนวรับมีที่ 142-141 และ/หรือ 138 SCB ดูอาการที่เขตแนวรับ 101.50 โดยมีด่านที่ 105 และ 106.50 ที่ต้องฝ่าขึ้นไป สำหรับ KTB ล้นตั้งหลักขยับขึ้นต่อ ทะลุ 17.8 ได้ ด้านต่อไปมีที่ 18 และ 18.40 ที่ต้องฝ่าขึ้นไป แนวรับมีที่ 17.4-17.3 และ 16.9 และ TISCO ทะลุขึ้นมา ด้านต่อไปมีที่ 101.50 และ 102.50 ในรูป.. แนวรับมีที่ 97 และ/หรือ 95.75

และพลังงานแกว่งยึดอยู่ที่เขตแนวรับ 24,540-24,440 โดยมีด่านที่ 24,810 และ/หรือ 25,130 ที่ต้องฝ่าขึ้นไป โดยอาจดูแนวรับของ PTT แถว ๆ 31.50 และ/หรือ 30.50 ด้านมีที่ 32.75 และ 34 และ PTTEP ล้นตั้งหลัก โดยมีด่านที่ 177-178 และ 181-182 ที่ต้องฝ่าต่อไป แนวรับมีที่ 172-171 และ/หรือ 169.5

แนวต้าน 1,626, 1,629 และ 1,632 แนวรับ 1,615-1,610 และ 1,606



### BUY:

GPSC เข้าส่วนหนึ่ง รอรับเพิ่มตอนแกว่ง เล็งแบ่งทำกำไรที่ 75.50

AMATA เข้าเมื่อทะลุ 20.9 เล็งแบ่งทำกำไรที่ 22.2 (Stoploss ถ้าหลุด 19.8) และ SAPPE & BRR ตามรายละเอียดด้านใน

### Add Stoploss line :

n/a

### SELL:

n/a

### SECTOR to watch:

#### Media :

BEC, JKN, MAJOR, ONEE, PLANB VGI & WORK

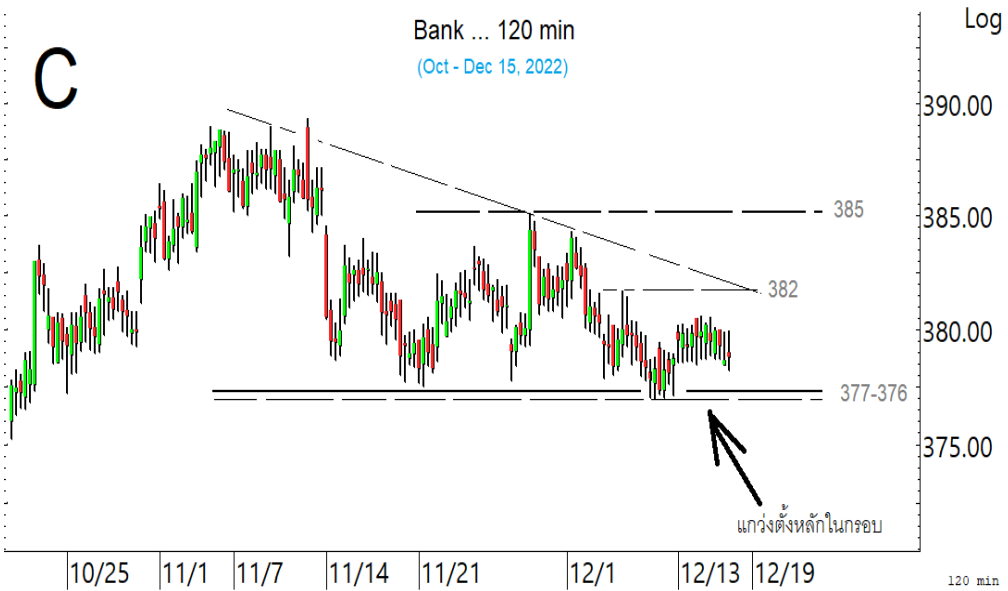
#### Day Trade:

BGRIM, DEMCO, GPSC, CBG, NUSA, ORI, SIRI, PTTGC & THCOM

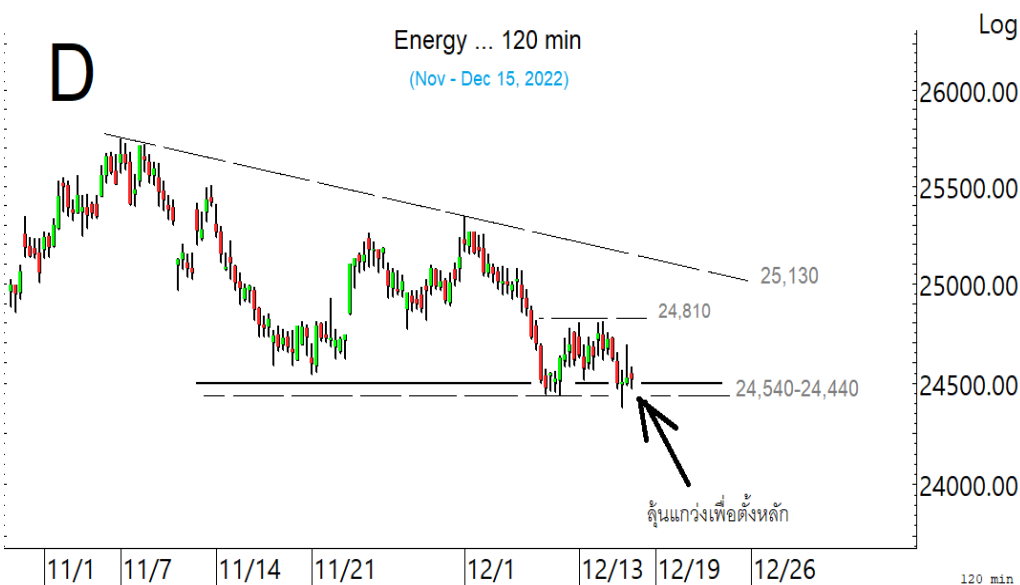
ดัชนี SET แกว่งกลับลงมาในเขตแนวรับ ซึ่งเป็นเขตล้นเต้งกลับขึ้นไป



ดัชนี SET50 ถอยลงมา มีแนวรับที่ 973 และ/หรือ 971-969 ที่ต้องดูอาการก่อน



ธนาคารยังลุ้นแกว่งในกรอบ ที่ลุ้นแกว่งเพื่อตั้งหลักขึ้นไปทีละด่าน



พลังงานยังลุ้นแกว่ง เพื่อตั้งหลัก

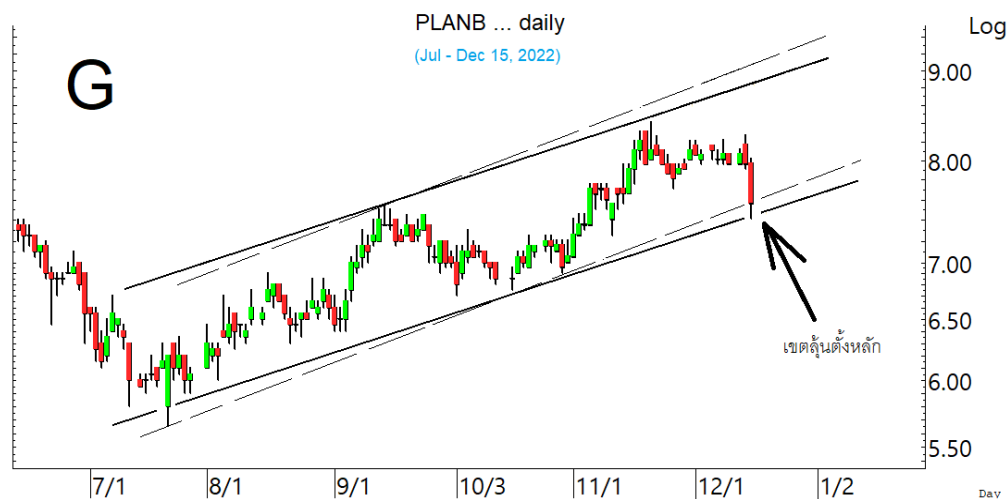
**SECTOR to watch :** หมวด **Media** ถอยลงมาในเขตแนวรับ 46.1 และ/หรือ 45.5 ในรูป.E ที่ต้องดูอาการก่อน โดยดูอาการของหุ้นเหล่านี้ประกอบ **BEC** ดูแนวรับที่ 10.2-10 และ/หรือ 9.7 ด้านมีที่ 10.7-10.8 และ **11 JKN** ดูแนวรับที่ 4 ถ้ายืนไม่อยู่ อาจถอยต่อไปทดสอบ 3.86 ด้านมีที่ 4.18 และ 4.22 **MAJOR** แกว่งที่ด้าน 19.9 ทะลุได้ ด้านต่อไปมีที่ 20.5-20.6 แนวรับมีที่ 19.3-19.1 **ONEE** ถอยลงมาในเขตแนวรับ 8.3 ที่ต้องดูอาการก่อน ถ้ายืนไม่อยู่ อาจถอยต่อไป 7.9 ในรูป F ด้านมีที่ 8.8 และ 9 **PLANB** โดนขายลงมาในเขตแนวรับ 7.6-7.4 ในรูป G และ/หรือ 7.25 โดยมีด้านที่ 7.7, 7.9 และ 8.05 **VGI** ถอยลงมา ดูแนวรับที่ 4.28-4.24 ด้านมีที่ 4.42 และ 4.50-4.54 และ **WORK** ไม่ผ่านด้าน 19 แนวรับมีที่ 18-17.9 ระวังถ้า 17.9 ยืนไม่อยู่ อาจถอยต่อไป 16.8 และ/หรือ 15.5



หมวด **Media** ถอยลงมาในเขตแนวรับที่ต้องดูอาการ และรอสัญญาณก่อน

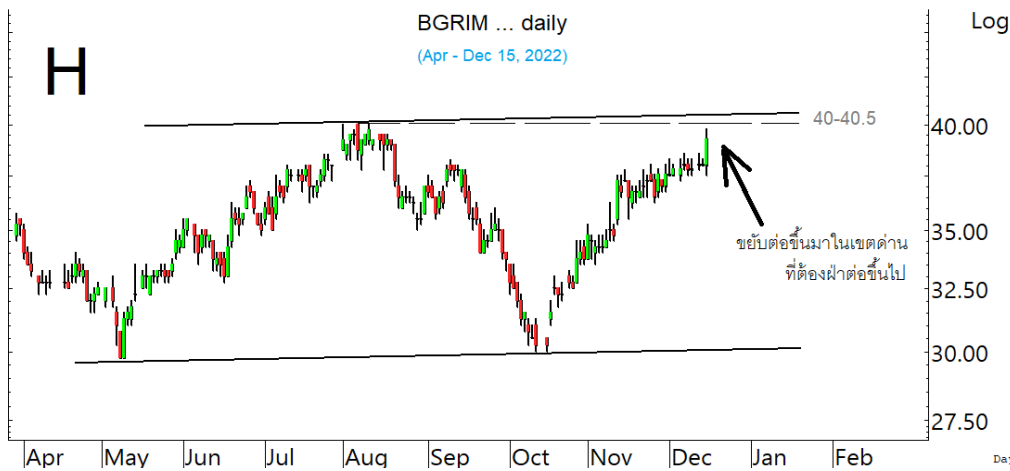


**ONEE** หลุดลงมา มีแนวรับที่ 8.35 ถ้ายืนไม่อยู่ อาจถอยต่อไป 7.90

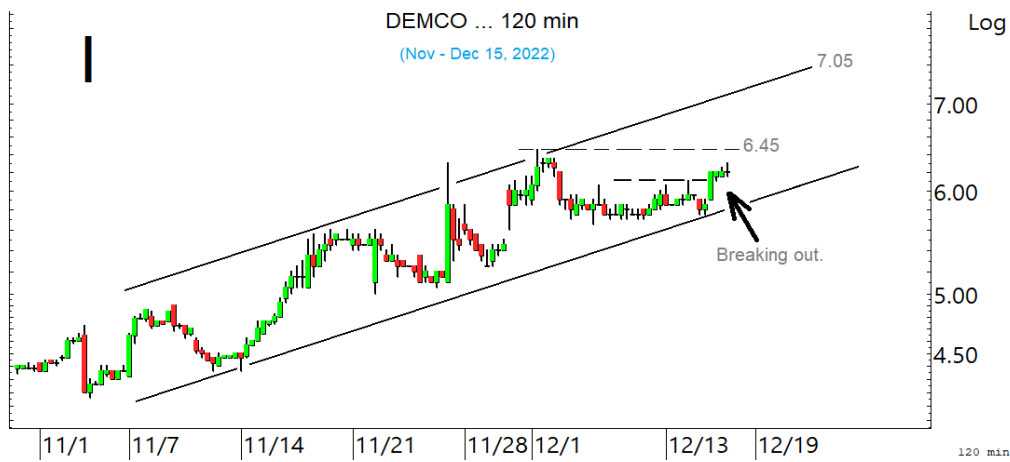


**PLANB** ลงมาที่เขตแนวรับ 7.6-7.5 ซึ่งเป็นเขตลู่ตั้งหลัก

ในหุ้นเป็นตัวๆ อื่น ๆ ที่ดูมีลุ้น หรือที่ต้องระวัง ก็ดูกรอบแนวรับแนวต้านเหล่านี้ประกอบ และ/หรืออาจใช้เป็นกรอบในการ Trading ได้ : **BGRIM** ขยับต่อขึ้นมาในเขตด้าน 40-40.5 ในรูป.H ทะลุได้ ด้านต่อไปมีที่ 42.50 ที่ต้องฝ่าต่อไป แนวรับมีที่ 37.5 และ/หรือ 36.25 **DEMCO** ตั้งหลักขึ้นมา มีด้านที่ 6.45 ในรูป.I และ/หรือ 6.7 ที่ต้องฝ่าต่อไป ระวังแกว่งถ้าหลุด 5.65 **GPSC** มีสัญญาณ Breakout ขึ้นมา และมีลุ้นซิกแซกขึ้นต่อตามในรูป.J โดยมีด้านต่อไปที่ 75.50 และ 76.25 ที่ต้องฝ่าต่อไปตามในรูป แนวรับอาจมีที่ 71 และ/หรือ 69.75 **CBG** ขยับขึ้นมามีด้านที่ 98.5 ทะลุได้ ด้านต่อไปมีที่ 100 และ/หรือ 102.5 แนวรับมีที่ 95.50 **NUSA** ตั้งหลักขยับขึ้นมา มีด้านต่อไปที่ 1.23 และ 1.28 ระวังแกว่งถ้าหลุด 1.12 **ORI** ขยับขึ้นมาที่ด้าน 11-11.2 ทะลุได้ ด้านต่อไปมีที่ 11.6 แนวรับอาจมีที่ 10.6 และ/หรือ 10.4 **SIRI** ขยับขึ้นมา มีด้านที่ 1.82 และ 1.85 ทะลุได้ ด้านต่อไปมีที่ 1.9-1.92 ระวังด้วย ถ้าหลุด 1.73 อาจถอยลงไป 1.66-1.64 **PTTGC** ขยับขึ้นมา มีด้านต่อไปที่ 48.5-49 แนวรับอาจมีที่ 46.25 ระวังแกว่งถ้าหลุด 45 **THCOM** ขยับขึ้นมา มีด้านที่ 13.4 และ 13.8 ทะลุได้ ด้านต่อไปมีที่ 14.3 แนวรับอาจมีที่ 12.5 และหุ้นอื่นๆ ใน Alert ระหว่างวัน (สามารถดูได้ใน [www.thanachartsec.com](http://www.thanachartsec.com))



**BGRIM** ขยับต่อขึ้นมาในเขตด้านที่ต้องฝ่าขึ้นไป



**DEMCO** ตั้งหลักต่อขึ้นมา ลุ้นซิกแซกขึ้นต่อ



**GPSC** มีสัญญาณ Breakout และมีลุ้นซิกแซกขึ้นต่อ

## หุ้นแนะนำ เข้า GPSC & AMATA เข้าเพิ่ม SAPPE & BRR

Note: เราจะตาม Update หุ้นที่เราแนะนำให้จนปิด Position โดยในกรณีที่ตุ้มผัด อาจต้องขอให้ Stop loss

Stocks	Date	Comment	Target	Stoploss
GPSC	Dec 16	เข้าส่วนหนึ่ง และรอรับเพิ่มเมื่อแกว่ง เล็งแบ่งทำกำไรที่ 75.50	Will update	Will update
AMATA	Dec 16	เข้าเมื่อทะเล 20.9 เล็งแบ่งทำกำไรที่ 22.2	Will update	ถ้าหลุด 19.8
SAPPE	Dec 16	เข้าเพิ่มเมื่อทะเล 41.75 เล็งแบ่งทำกำไรที่ 45 และ 46.5	Will update	ถ้าหลุด 37
BRR	Dec 16	รับเพิ่มเมื่อทะเล 7.8 เล็งแบ่งทำกำไรที่ 8.85 และ 9.3	Will update	ถ้าหลุด 6.80
Stocks	Date	Comment	Target	Stoploss
BANPU	Dec 13	ถือ เล็งแบ่งทำกำไรที่ 15	Will update	Will update
SAPPE	Dec 9	ถือส่วนหนึ่ง แลเข้าเพิ่มเมื่อทะเล 41.75 เล็งแบ่งทำกำไรที่ 45 และ 46.5	Will update	ถ้าหลุด 37
JMT	Dec 9	ปิด Position ไปแล้ว	Will update	ถ้าหลุด 68
PRM	Dec 1	ถือ เล็งแบ่งทำกำไรที่ 8.3 และ 8.7	Will update	ถ้าหลุด 6.7
JKN	Nov 30	ถือ เล็งแบ่งทำกำไรที่ 4.70 และ 4.86	Will update	ถ้าหลุด 4
SHR	Nov 29	ถือ เล็งแบ่งทำกำไรที่ 4.28	Will update	ถ้าหลุด 3.74
BYD	Nov 28	ถือ เล็งแบ่งทำกำไรที่ 14.2 และ 15	Will update	ถ้าหลุด 12.4
NEX	Nov 28	ถือ เล็งแบ่งทำกำไรที่ 19.8 และ 20.2	Will update	ถ้าหลุด 17.9
EGCO	Nov 23	ถือ เล็งแบ่งทำกำไรที่ 175 และ 179	Will update	ถ้าหลุด 167
HANA	Nov 22	ถือ หลังรับเพิ่ม เล็งแบ่งทำกำไรที่ 56 และ 58	63 หรือสูงกว่านั้น	ถ้าหลุด 50 ส่วนเพิ่ม
PTG	Nov 21	ถือ เล็งแบ่งทำกำไรที่ 15.7 และ 16.4	Will update	ถ้าหลุด 13.50
PTTGC	Nov 21	ถือ หลังเข้าเพิ่ม เล็งแบ่งทำกำไรที่ 49 และ 51.5	Will update	ถ้าหลุด 45
KISS	Nov 18	ถือ เล็งแบ่งทำกำไรที่ 10.4 และ 11.1	Will update	ถ้าหลุด 8.25
AH	Nov 16	ถือ หลังรับเพิ่ม เล็งแบ่งทำกำไรที่ 38 และ 41	Will update	ถ้าหลุด 32.5&28.5
COM7	Nov 16	ถือ เล็งแบ่งทำกำไรที่ 36 และ 38	Will update	ถ้าหลุด 29 (1/2)
DELTA	Nov 15	ถือ หลังรับเพิ่ม และแบ่งทำกำไรไปแล้ว เล็งแบ่งทำกำไรอีกที่ 778	838, 1,000 หรือสูงกว่านั้น	ถ้าปิดหลุด 682 (1/2)
KTB	Nov 9	ถือ เล็งแบ่งทำกำไรที่ 19 และ 19.6	Will update	ถ้าหลุด 17.3
PLANB	Nov 7	ถือ หลังแบ่งทำกำไร เล็งแบ่งทำกำไรอีกที่ 8.65	Will update	อาจมีแกว่งถ้าหลุด 7.45
MINT	Nov 7	ถือ หลังรับเพิ่ม เล็งแบ่งทำกำไรที่ 32.5	Will update	ถ้าหลุด 29.5 & 28
TLI	Nov 4	ถือ หลังรับเพิ่ม เล็งแบ่งทำกำไรที่ 16.4 17.8	Will update	ถ้าหลุด 14.4
KCE	Nov 2	ถือ หลังรับเพิ่ม เล็งแบ่งทำกำไรที่ 53 และ 57	65	ถ้าหลุด 46 & 41
ASK	Oct 28	ถือ หลังรับเพิ่ม และแบ่งทำกำไรไปแล้ว เล็งแบ่งทำกำไรอีกที่ 39	Will update	ถ้าหลุด 31.50(1/2)
BA	Oct 25	ถือ หลังรับเพิ่ม เล็งแบ่งทำกำไรที่ 13.8 และ 14.7	Will update	ถ้าหลุด 12.2
SCC	Oct 25	ถือ หลังรับเพิ่ม เล็งแบ่งทำกำไรที่ 348 และ 356	Will update	ถ้าหลุด 328
TRU	Oct 21	ปิด Position ไปแล้ว	Will update	ถ้าหลุด 6
BRR	Oct 19	ถือส่วนหนึ่ง รับเพิ่มเมื่อทะเล 7.8 เล็งแบ่งทำกำไรที่ 8.85 และ 9.3	Will update	ถ้าหลุด 6.80
HUMAN	Oct 18	ถือ เล็งแบ่งทำกำไรที่ 12.7 และ 13.40	Will update	ถ้าหลุด 10
CBG	Oct 12	ถือ หลังรับเพิ่ม เล็งแบ่งทำกำไรที่ 99	Will update	ถ้าหลุด 93 ส่วนเพิ่ม
BCP	Oct 7	ถือ หลังรับเพิ่ม เล็งแบ่งทำกำไรที่ 33.75 และ 34.50	Will update	ถ้าหลุด 30.5&28.25
TOP	Oct 5	ถือ หลังรับเพิ่ม เล็งแบ่งทำกำไรที่ 59	Will update	ถ้าหลุด 53 และ 50
WHA	Oct 3	ถือ หลังรับเพิ่ม เล็งแบ่งทำกำไรที่ 4.04และ4.24	4.24, 4.46 หรือสูงกว่านั้น	ถ้าหลุด 3.64
DEMCO	Sep 29	ถือ หลังรับเพิ่ม เล็งแบ่งทำกำไรที่ 6.9 และ 7.8	8 หรือสูงกว่านั้น	ถ้าหลุด 5 และ4.3
TISCO	Sep 20	ถือ เล็งแบ่งทำกำไรที่ 101.50 (ปรับจาก 99)	Will update	ถ้าหลุด 91
TEAMG	Sep 13	ถือ หลังรับเพิ่ม และ Stoploss ไปแล้ว	22.7 หรือ 26.75	ถ้าหลุด 12
SCB	Sep 6	ถือ หลังรับเพิ่มและ Stoploss ไปแล้ว	119-121	ถ้าหลุด 100

## หุ้นแนะนำ เข้า GPSC &amp; AMATA เข้าเพิ่ม SAPPE &amp; BRR ต่อ

Note: เราจะตาม Update หุ้นที่เราแนะนำให้จนปิด Position โดยในกรณีที่ตุ้มตึง อาจต้องขอให้ Stop loss

Stocks	Date	Comment	Target	Stoploss
BDMS	Sep 2	ถือ หลังรับเพิ่ม เล็งแบ่งทำกำไรที่ 32 และ 33.5	37 หรือสูงกว่านั้น	ถ้าหลุด 27.75
ZEN	Sep 1	ถือ หลังรับเพิ่ม เล็งแบ่งทำกำไรที่ 18.4 และ 19	Will update	ถ้าหลุด 16 ส่วนเพิ่ม
M	Aug 31	ถือ เล็งแบ่งทำกำไรที่ 62 และ 65 (พอร์ตระยะยาว)	65, 70 หรือสูงกว่านั้น	Will update
GLOBAL	Aug 18	ถือ หลังรับเพิ่ม เล็งแบ่งทำกำไรที่ 22 และ 22.5	Will update	ถ้าหลุด 19.1 และ 18.2
JWD	Aug 17	ถือ หลังรับเพิ่ม และแบ่งทำกำไรไปแล้ว	24.4 หรือ 25.75	ถ้าหลุด 18.2&15.9
KTC	Aug 10	ถือ หลังรับเพิ่ม และแบ่งทำกำไรไปแล้ว	Will update	ถ้าหลุด 54
AAV	Jul 22	ถือ หลังรับเพิ่ม เล็งแบ่งทำกำไรที่ 3.38 และ 3.50	3.68 หรือสูงกว่านั้น	อาจมีแกว่งถ้าหลุด 3.14
CRC	Jul 22	ถือ หลังรับเพิ่ม และแบ่งทำกำไรไปแล้ว เล็งแบ่งทำกำไรอีกที่ 45	Will update	ถ้าหลุด 40 และ 37
SISB	Jul 20	ถือ หลังรับเพิ่ม และแบ่งทำกำไรไปแล้ว	21.5 หรือสูงกว่านั้น	ถ้าหลุด 17.4และ15.8
CPN	Jun 24	ถือ หลังรับเพิ่ม เล็งแบ่งทำกำไรที่ 73	Will update	ถ้าหลุด 67 & 64
BBL	Jun 13	ถือ หลังรับเพิ่ม เล็งแบ่งทำกำไรที่ 149	Will update	ถ้าหลุด 142 ส่วนเพิ่ม
EKH	May 25	ถือ หลังรับเพิ่มและ Stoploss ไปแล้ว เล็งแบ่งทำกำไรที่ 8.9 และ 9.7	Will update	ถ้าหลุด 7.2
KAMART	May 20	ถือ หลังรับเพิ่ม และแบ่งทำกำไรไปแล้ว	Will update	ถ้าหลุด 6.7และ5.8
OR	May 12	ถือ หลังรับเพิ่ม และ Stoploss ไปแล้ว	Will update	ถ้าหลุด 23.8
ERW	Apr 19	ถือ หลังรับเพิ่ม เล็งแบ่งทำกำไรที่ 4.78 และ 4.90	4.98 หรือสูงกว่านั้น	ถ้าหลุด 4.38ส่วนเพิ่ม
CENTEL	Mar 21	ถือ หลังรับเพิ่ม และแบ่งทำกำไรไปแล้ว เล็งแบ่งทำกำไรอีกที่ 51	59-60 ?	ถ้าหลุด 45 ส่วนเพิ่ม
AOT	Oct 15	ถือ หลังรับเพิ่ม เล็งแบ่งทำกำไรที่ 76.25 และ 78	76 หรือสูงกว่านั้น	ถ้าหลุด 73ส่วนเพิ่ม
KBANK	Aug 27	ถือ หลังรับเพิ่ม เล็งแบ่งทำกำไรที่ 149 และ 152	Will update	ถ้าหลุด 140 &137
GULF	Nov 16	ถือ หลังรับเพิ่ม เล็งแบ่งทำกำไรที่ 61	65 หรือ 74	อาจมีแกว่งถ้าหลุด 55
EA	Nov 4	ถือ หลังรับเพิ่มและแบ่งทำกำไรไปแล้วเล็งแบ่งทำกำไรอีกที่ 99.50. 101	110 หรือ 121-124	ถ้าหลุด 92 ส่วนเพิ่ม
PTTEP	Oct 22	ถือหลังรับเพิ่ม เล็งแบ่งทำกำไรที่ 181 & 186	199.5 หรือ 209	ถ้าปิดหลุด 170 ส่วนเพิ่ม

## Disclaimers

รายงานฉบับนี้จัดทำโดยบริษัทหลักทรัพย์ธนชาติ จำกัด (มหาชน) โดยจัดทำขึ้นบนพื้นฐานของแหล่งข้อมูลที่ดีที่สุดที่ได้รับมาและพิจารณาแล้วว่าน่าเชื่อถือ ทั้งนี้มีวัตถุประสงค์เพื่อให้บริการเผยแพร่ข้อมูลแก่นักลงทุนและใช้เป็นข้อมูลประกอบการตัดสินใจซื้อขายหลักทรัพย์ แต่ไม่ได้มีเจตนาชี้แนะหรือเชิญชวนให้ซื้อหรือขายหรือประกันราคาหลักทรัพย์แต่อย่างใด ทั้งนี้รายงานและความเห็นในเอกสารฉบับนี้อาจมีการเปลี่ยนแปลงแก้ไขได้ หากข้อมูลที่ได้รับมาเปลี่ยนแปลงไป การนำข้อมูลไปปรากฏอยู่ในเอกสารฉบับนี้ ไม่ว่าทั้งหมดหรือบางส่วนไปทำซ้ำ ดัดแปลง แก้ไข หรือนำออกเผยแพร่แก่สาธารณชน จะต้องได้รับความยินยอมจากบริษัทก่อน

This report is prepared and issued by Thanachart Securities Public Company Limited (TNS) as a resource only for clients of TNS, Thanachart Capital Public Company Limited (TCAP) and its group companies. Copyright © Thanachart Securities Public Company Limited. All rights reserved. The report may not be reproduced in whole or in part or delivered to other persons without our written consent. Investors should use this report as one of many tools in making their investment decisions since Thanachart Securities may seek to do other business with the companies mentioned in the report. Thus, investors need to be aware that there could be potential conflicts of interest that could affect the report's neutrality.

### Recommendation Structure:

Recommendations are based on absolute upside or downside, which is the difference between the target price and the current market price. If the upside is 10% or more, the recommendation is BUY. If the downside is 10% or more, the recommendation is SELL. For stocks where the upside or downside is less than 10%, the recommendation is HOLD. Unless otherwise specified, these recommendations are set with a 12-month horizon. Thus, it is possible that future price volatility may cause a temporary mismatch between upside/downside for a stock based on the market price and the formal recommendation.

For sectors, an "Overweight" sector weighting is used when we have "BUYs" on majority of the stocks under our coverage by market cap. "Underweight" is used when we have "SELLs" on majority of the stocks we cover by market cap. "Neutral" is used when there are relatively equal weightings of BUYs and SELLs.

### Disclosures:

บริษัทหลักทรัพย์ ธนชาติ จำกัด (มหาชน) ทำหน้าที่เป็นผู้ดูแลสภาพคล่อง (Market Maker) และผู้ออกใบสำคัญแสดงสิทธิอนุพันธ์ (Derivative Warrants) โดยปัจจุบันบริษัทเป็นผู้ออกและเสนอขาย Derivative Warrants จำนวน 76 หลักทรัพย์ ได้แก่ ADVANC16C2301A, ADVANC16C2302A, AMATA16C2212A, AOT16C2212A, AOT16C2302A, BANPU16C2303A, BANPU16C2212A, BANPU16C2302A, BBL16C2212A, BGRIM16C2212A, BGRIM16C2301A, BGRIM16C2302A, BH16C2303A, BH16C2212A, BH16C2212B, BLA16C2212A, BLA16C2302A, BTS16C2301A, CBG16C2301A, CBG16C2301B, CBG16C2302A, COM716C2302A, CPN16C2303A, CPN16C2301A, CRC16C2303A, DOHOME16C2301A, DOHOME16C2303A, DTAC16C2212A, EA16C2303A, ESSO16C2303A, ESSO16C2302A, GPSC16C2301A, GPSC16C2302A, GULF16C2301A, GULF16C2302A, GULF16C2302B, GUNKUL16C2301A, GUNKUL16C2302A, HANA16C2301A, HANA16C2303A, IVL16C2212A, IVL16C2301A, JMART16C2303A, JMT16C2302A, KBANK16C2304A, KBANK16C2301A, KBANK16C2302A, KCE16C2303A, KCE16C2301A, KCE16C2301B, KCE16C2302A, KTB16C2303A, MINT16C2301A, MINT16C2302A, MTC16C2212A, MTC16C2301A, PSL16C2212A, PTTEP16C2212A, PTTEP16C2303A, RCL16C2303A, SAWAD16C2302A, SCB16C2301A, SCGP16C2212A, SCGP16C2303A, SET5016P2303A, SET5016C2303A, SET5016C2212A, SET5016C2212B, SET5016C2212C, SET5016P2212A, SET5016P2212B, SINGER16C2212A, SPRC16C2212A, TIDLOR16C2212A, TRUE16C2212A, VGI16C2301A (underlying securities are (ADVANC, AMATA, AOT, BANPU, BBL, BGRIM, BH, BLA, BTS, CBG, COM7, CPN, CRC, DOHOME, DTAC, EA, ESSO, GPSC, GULF, GUNKUL, HANA, IVL, JMART, JMT, KBANK, KCE, KTB, MINT, MTC, PSL, PTTEP, RCL, SAWAD, SCB, SCGP, SET50, SINGER, SPRC, TIDLOR, VGI, TRUE)). และบริษัทจัดทำบทวิเคราะห์ของหลักทรัพย์อ้างอิงดังกล่าว จึงมีส่วนได้ส่วนเสียหรือมีความขัดแย้งทางผลประโยชน์ (conflicts of interest) นอกจากนี้ นักลงทุนควรศึกษารายละเอียดในหนังสือชี้ชวนของใบสำคัญแสดงสิทธิอนุพันธ์ดังกล่าวก่อนตัดสินใจลงทุน

หมายเหตุ: บริษัท ธนชาติ จำกัด (TCAP) เป็นผู้ถือหุ้นรายใหญ่ของ บริษัท Thanachart SPV1 Co. Ltd โดยถือหุ้นในสัดส่วนร้อยละ 100 และ TCAP เป็นผู้ถือหุ้นรายใหญ่ของบริษัทหลักทรัพย์ ธนชาติ จำกัด (มหาชน) โดยถือหุ้นในสัดส่วนร้อยละ 89.96 โดย ธนชาติ จำกัด (TCAP) และ บริษัท Thanachart SPV1 Co. Ltd มีสัดส่วนการถือหุ้น บริษัท ราชธานีลีสซิ่ง จำกัด (มหาชน) (THANI) ทั้งทางตรงและทางอ้อม ร้อยละ 60 และเป็นผู้ถือหุ้นใหญ่ของ THANI

บริษัทธนชาติ จำกัด (TCAP), ธนาคารทหารไทยธนชาติ จำกัด (มหาชน) (TTB) เป็นบริษัทที่มีความเกี่ยวข้องกับบริษัทหลักทรัพย์ธนชาติ จำกัด (มหาชน) (TNS) โดย TCAP เป็นผู้ถือหุ้น ร้อยละ 89.96 ใน TNS และ ถือหุ้นใน TTB ร้อยละ 24.33 ดังนั้น การจัดทำบทวิเคราะห์ของหลักทรัพย์ดังกล่าว จึงมีส่วนได้ส่วนเสียหรือมีความขัดแย้งทางผลประโยชน์ (conflicts of interest)

บริษัทธนชาติ จำกัด (TCAP) บริษัท ราชธานีลีสซิ่ง จำกัด (มหาชน) (THANI) บริษัท เอ็ม บี เค (มหาชน) (MBK) และบริษัท ปทุมโรสมิล แอนด์ แกรนารี จำกัด (มหาชน) (PRG) เป็นบริษัทที่มีความเกี่ยวข้องกับบริษัทหลักทรัพย์ธนชาติ จำกัด (มหาชน) ดังนั้น การจัดทำบทวิเคราะห์ของหลักทรัพย์ดังกล่าว จึงมีส่วนได้ส่วนเสียหรือมีความขัดแย้งทางผลประโยชน์ (conflicts of interest)

หมายเหตุ: \* บริษัทหลักทรัพย์ธนชาติ จำกัด (มหาชน) (TNS) และ บริษัท ธนชาติ จำกัด (มหาชน) TCAP มีกรรมการร่วมกันได้แก่ นายสมเจตน์ หมูศิริเลิศ ซึ่งทำหน้าที่กรรมการผู้จัดการใหญ่ของ TCAP และ ทำหน้าที่ ประธานกรรมการบริษัท และประธานกรรมการบริหาร TNS อย่างไรก็ตาม บทวิเคราะห์นี้ได้ถูกจัดทำขึ้นบนสมมติฐานของฝ่ายวิจัยของ TNS"

หมายเหตุ: \* บริษัทหลักทรัพย์ธนชาติ จำกัด (มหาชน) (TNS) และ บริษัท จัดการและพัฒนาทรัพยากรน้ำภาคตะวันออก จำกัด (มหาชน) EASTW มีกรรมการร่วมกันได้แก่ นางอศิณี ไตลิ่งคะ ซึ่งทำหน้าที่ กรรมการตรวจสอบของ EASTW และ ทำหน้าที่ กรรมการบริษัท กรรมการบริหารของ TNS อย่างไรก็ตาม บทวิเคราะห์นี้ได้ถูกจัดทำขึ้นบนสมมติฐานของฝ่ายวิจัยของ TNS"

หมายเหตุ: \*\* "บริษัทหลักทรัพย์ธนชาติ จำกัด (มหาชน) (TNS) เป็นผู้จัดการการจำหน่าย หุ้นกู้ชนิดระบุชื่อผู้ถือ ประเภทไม่ด้อยสิทธิ ไม่มีหลักประกัน มีผู้แทนผู้ถือหุ้นกู้ "หุ้นกู้ บริษัท สหกลอติวิปเมนต์ จำกัด (มหาชน) ครั้งที่ 1/2562 ครบกำหนดไถ่ถอนปี พ.ศ. 2565" ที่ออกโดย บริษัท สหกลอติวิปเมนต์ จำกัด (มหาชน) (SQ) ดังนั้น การจัดทำบทวิเคราะห์ของหลักทรัพย์ดังกล่าว จึงอาจมีส่วนได้ส่วนเสียหรือมีความขัดแย้งทางผลประโยชน์ (conflicts of interest)"

หมายเหตุ: \*\* "บริษัทหลักทรัพย์ธนชาติ จำกัด (มหาชน) (TNS) ผู้จัดการการจำหน่ายหุ้นกู้ หุ้นกู้ชนิดระบุชื่อผู้ถือ ประเภทไม่ด้อยสิทธิ ไม่มีประกัน และมีผู้แทน ผู้ถือหุ้นกู้ของบริษัท สานอุตสาหกรรมโรจนะ จำกัด (มหาชน) (ROJNA) ครั้งที่ 3/2562 ครบกำหนดไถ่ถอนปี พ.ศ. 2566" ที่ออกโดย บริษัท สานอุตสาหกรรมโรจนะ จำกัด (มหาชน) ดังนั้น การจัดทำบทวิเคราะห์ของหลักทรัพย์ดังกล่าว จึงอาจมีส่วนได้ส่วนเสียหรือมีความขัดแย้งทางผลประโยชน์ (conflicts of interest)

## Thanachart Research Team

### หัวหน้าฝ่าย

พิมพ์ผกา นิจการุณ, CFA  
Tel: 662-779-9199  
pimpaka.nic@thanachartsec.co.th

### Strategy, ประกัน, กระดาษ

จักร เรื่องสินทรัพย์  
Tel: 662-779-9104  
chak.reu@thanachartsec.co.th

### สาธารณูปโภค, สื่อสาร

ณัฐภาพ ประสิทธิ์สุขสันต์  
Tel: 662-483-8296  
nuttapop.Pra@thanachartsec.co.th

### อิเล็กทรอนิกส์, อาหาร, เครื่องดื่ม, เติมน้ำมัน

พัทธดนย์ บุณนาค  
Tel: 662-483-8298  
pattadol.bun@thanachartsec.co.th

### อสังหาริมทรัพย์, พาณิชยกรรม

พรรณารายณ์ ดิยะพิทยารัตน์  
Tel: 662-779-9109  
phanarai.von@thanachartsec.co.th

### ยานยนต์, นิคมฯ, Property Fund, REITs, บันเทิง

รดา ลิ้มสุทธิวันภูมิ  
Tel: 662-483-8297  
rata.lim@thanachartsec.co.th

### ธนาคาร, ธุรกิจการเงิน

สรัชดา ศรีทรง  
Tel: 662-779-9106  
sarachada.sor@thanachartsec.co.th

### ขนส่ง, รับเหมา

ศักดิ์สิทธิ์ พัฒนานารักษ์  
Tel: 662-779-9112  
saksid.pha@thanachartsec.co.th

### Small Cap, การแพทย์, โรงแรม

ศิริพร อรุโณทัย  
Tel: 662-779-9113  
siriporn.aru@thanachartsec.co.th

### พลังงาน, ปิโตรเคมี

ยุพาพรรณ พลพรประเสริฐ  
Tel: 662-779-9110  
yupapan.pol@thanachartsec.co.th

### นักวิเคราะห์, แพลตฟอร์ม

ลาภินี ทิพยมณฑล  
Tel: 662-779-9115  
lapinee.dib@thanachartsec.co.th

### กลยุทธ์การลงทุน

อดิศักดิ์ ผู้พิพัฒนทรัพย์กุล, CFA  
Tel: 662-779-9120  
adisak.phu@thanachartsec.co.th

### วิเคราะห์เทคนิค

ภัทรวลดี หวังมีงมาศ  
Tel: 662-779-9105  
pattarawan.wan@thanachartsec.co.th

### วิเคราะห์ทางเทคนิค

วิชานันท์ ธรรมบำรุง  
Tel: 662-779-9123  
witchanan.tam@thanachartsec.co.th

### กลยุทธ์การลงทุน

เถลิงศักดิ์ คูเจริญไพศาล  
Tel: 662-483-8304  
thaloengsak.kuc@thanachartsec.co.th

### วิเคราะห์เชิงปริมาณ

สิทธิเชษฐ รุ่งรัมย์พัฒน์  
Tel: 662-483-8303  
sittichet.run@thanachartsec.co.th

### ผู้ช่วยนักวิเคราะห์-กลยุทธ์การลงทุน

นลินภรณ์ คลังเปรมจิตต์  
Tel: 662-779-9107  
nariporn.kla@thanachartsec.co.th

## Data Support Team

### มณฑุณี เพชรแสงใสกุล

Tel: 662-779-9108  
monrudee.pet@thanachartsec.co.th

### เกษมรัตน์ จิตกุลศ

Tel: 662-779-9118  
kasemrat.jit@thanachartsec.co.th

### วราทิพย์ รุ่งประดับวงศ์

Tel: 662-779-9114  
varathip.run@thanachartsec.co.th

### สุนทร รักษาวัต

Tel: 662-779-9117  
sunet.rak@thanachartsec.co.th

### สุขสวัสดิ์ ลิมาวงษ์ปราณี

Tel: 662-779-9116  
suksawat.lim@thanachartsec.co.th

### สุจินตนา สถาพร

Tel: 662-779-9198  
sujintana.sth@thanachartsec.co.th

## Thanachart Securities Pcl.

### Research Team

19 Floor, MBK Tower

444 Phayathai Road, Pathumwan Road, Bangkok 10330

Tel: 662 -779-9119

Email: thanachart.res@thanachartsec.co.th