



หลุดตามโลกลงมาในเขตแนวรับ 1,600 ที่ต้องดูอาการก่อน

ดัชนี SET เกี่ยวกลับขึ้นมาดี หลังหลุดตามโลกลงมา โดยมีด่านที่ 1,605 ทะลุได้ อาจต่อไป ทดสอบ 1,612 และ/หรือ 1,618 แต่ถ้าแถวๆ 1,600 ยืนไม่อยู่ อาจถอยต่อลงไป 1,589 และ/หรือ 1,579 ที่ต้องดูอาการหุ้นโลกในช่วงนี้ควบคู่ไปด้วย สำหรับบ้านเรา ดูอาการของ SET50 ที่เขตแนวรับ 970-968 และหุ้นรายตัวที่มี Update ด้านล่างประกอบด้วย รวมถึงหมวด Electronics ที่ถอยต่อลงมาในเขตแนวรับดูรูปและรายละเอียดด้านใน หุ้นแนะนำวันนี้ **CRC & CENTEL**



ภัทรวัลย์ หวังมิ่งมาต
Senior Technical Analyst

วิชพันธ์ ธรรมบำรุง
Technical Analyst

ดัชนี SET เกี่ยวกลับขึ้นมาดี หลังหลุดตามโลกลงมา ที่ยังต้องดูอาการต่อไป โดยมีด่านที่ 1,605 ทะลุได้ ด่านต่อไปมีที่ 1,612 และ/หรือ 1,618 แต่ถ้าแถวๆ 1,600 ในรูป A ยืนไม่อยู่ และ SET50 หลุด 968 ในรูป B ลงมาด้วย ตลาดอาจถอยต่อลงไปทดสอบ 1,589 และ/หรือ 1,579 ซึ่งต้องดูอาการของภาพใหญ่หุ้นโลกในช่วงนี้ควบคู่ไปด้วย ส่วนในบ้านเรา นอกจาก SET และ SET50 อาจดูอาการของหุ้นรายตัวอื่นๆ ร่วมด้วย เช่น KKP และ TISCO ที่พยายามสู้ในรูป C และ PTTEP ที่เขตแนวรับในรูป D ตามรายละเอียดด้านล่าง (เพิ่มเติมจาก BBL และ PTT ที่ทำรูปให้ดูไปแล้ว) สำหรับคำแนะนำ ที่ยังทนแกร่งรอสัญญาณต่อไป ส่วนการเลือกหุ้นเป็นตัวยุๆ ทำได้ในวงเงินที่ผันผวนได้ไปก่อน

สำหรับดัชนีธนาคารพยายามทรงตัวกลับขึ้นมา มีด่านที่ 380 และ 385 ที่ต้องฝ่าขึ้นไป แนวรับมีที่ 376 ถ้ายืนไม่อยู่ อาจถอยต่อลงไปทดสอบ 369 ในการลุ้นอาจดู Update หุ้นเหล่านี้ประกอบ **KBANK** พยายามตั้งหลัก โดยมีด่านที่ 144 และ 146-146.50 ที่ต้องฝ่าขึ้นไป แนวรับมีที่ 142-140 **BBL** แกว่งตั้งหลัก โดยมีแนวรับที่ 142 และ/หรือ 140 ด่านที่ 144.5 และ/หรือ 146-147 ที่ต้องฝ่าขึ้นไป **SCB** พยายามตั้งหลัก ที่ต้องดูอาการ โดยมีด่านที่ 103.50 และ/หรือ 105.50 ที่ต้องฝ่าขึ้นไป แนวรับมีที่ 101.50 และ/หรือ 100.5 สำหรับ **KTB** แกว่งตั้งหลัก โดยมีด่านที่ 17.8 และ 18 ที่ต้องฝ่าขึ้นไป แนวรับมีที่ 17.4-17.3 และ 16.9 และ **KKP** เริ่มทะลุ 72 ขึ้นมา ด่านต่อไปมีที่ 74-75 ในรูป.. แนวรับอาจมีที่ 70.50 **TISCO** ลุ้นขึ้นต่อ ด่านต่อไปมีที่ 102 และ 103 แนวรับมีที่ 97 และ/หรือ 95.75

และพลังงานแกว่งยึดเยื่อที่เขตแนวรับ 24,200-24,000 โดยมีด่านที่ 24,813 และ/หรือ 25,070 ที่ต้องฝ่าขึ้นไป โดยอาจดูแนวรับของ **PTT** แถวๆ 30.50 โดยมีด่านที่ 32.25-32.50 และ 34 และ **PTTEP** ดูอาการที่เขตแนวรับ 165 ในรูป D โดยมีด่านที่ 172-174 และ 177 ในรูปที่ควรฝ่าขึ้นไป

แนวต้าน 1,605, 1,612 และ 1,618 แนวรับ 1,600-1,597 และ 1,589



BUY:

CRC รับเพิ่มที่ 44 เล็งแบ่งทำกำไรที่ 48 (Stoploss ส่วนเพิ่มถ้าปิดหลุด 43.25 ลงมา)

CENTEL รับเพิ่มเมื่อทะลุ 49.75 เล็งแบ่งทำกำไรที่ 52 และ 55 (Stoploss ส่วนเพิ่มถ้าหลุด 47)

และ **AMATA & SAPPE** ตามรายละเอียดด้านใน

Add Stoploss line :

n/a

SELL:

n/a

SECTOR to watch:

Electronics :

DELTA, HANA, KCE, NEX, SVI & TEAM

Day Trade:

BANPU, GPSC, GUNKUL, COM7, JTS, MALEE & SISB

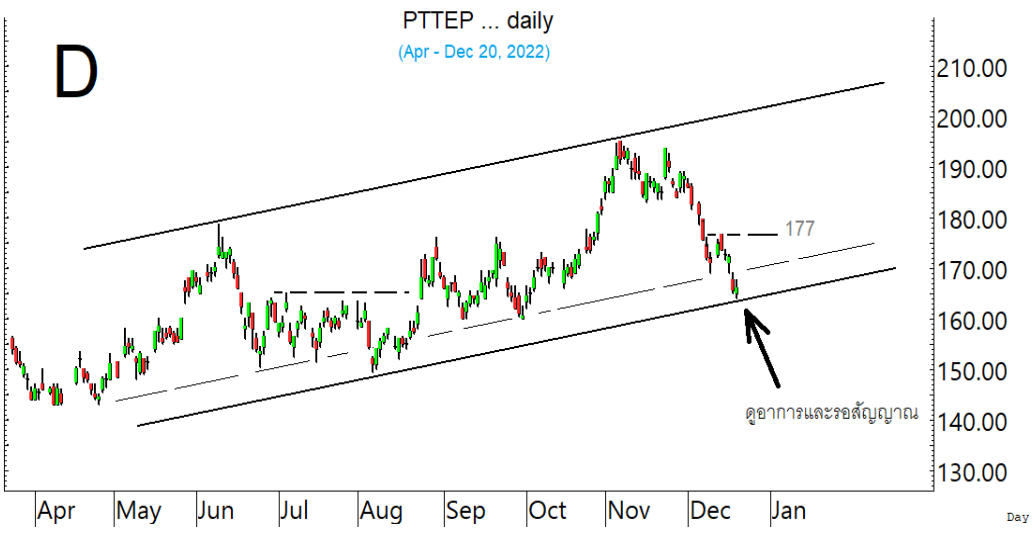
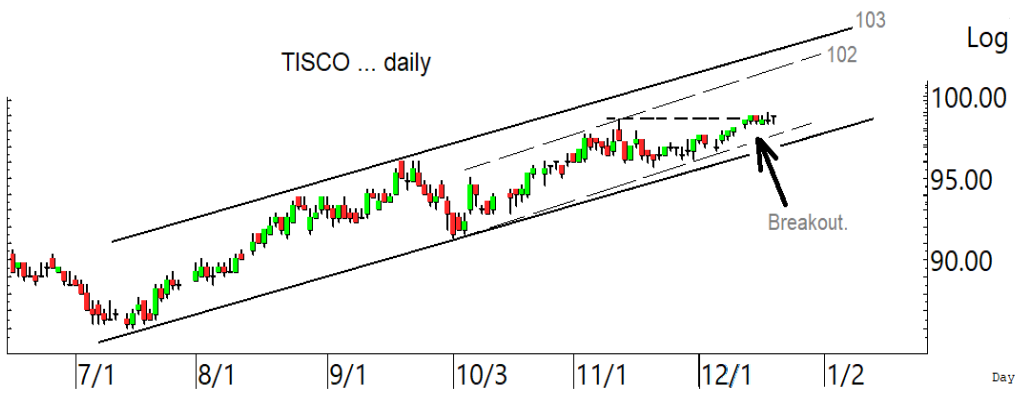
ดัชนี SET เกี่ยวกลับขึ้นมาดี ที่ต้องดูอาการและรอสัญญาณต่อไป



ดัชนี SET50 ดูอาการแหวรับแถว ๆ 970-968 โดยมีด่านที่ 980-982 ที่ต้องฝ่าขึ้นไป เพื่อตั้งหลักขึ้นต่อ



ขณะที่ KKP และ TISCO ดูพยายามสู้ เพื่อตั้งหลักขึ้นต่อ

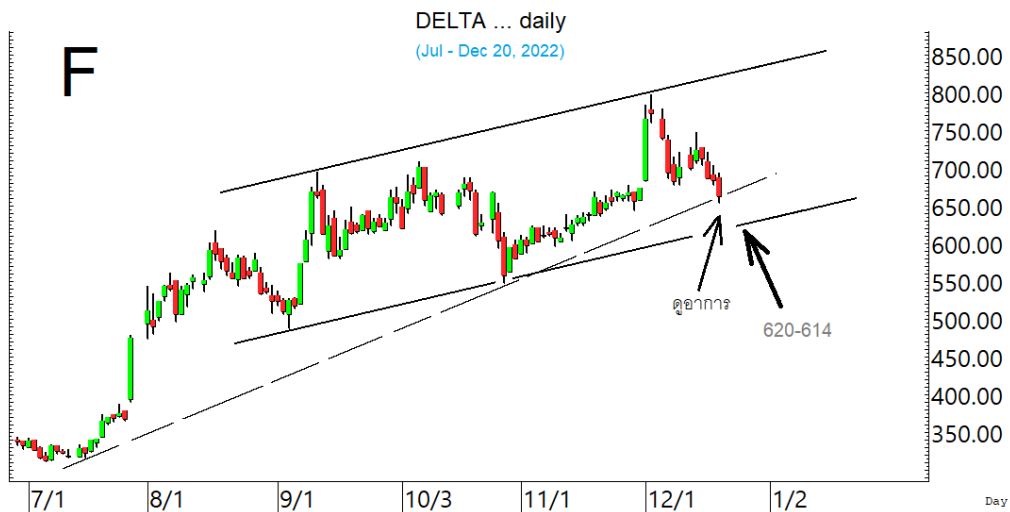


PTTEP แกว่งต่อลงมาในเขตแนวรับที่ต้องดูอาการและรอสัญญาณ

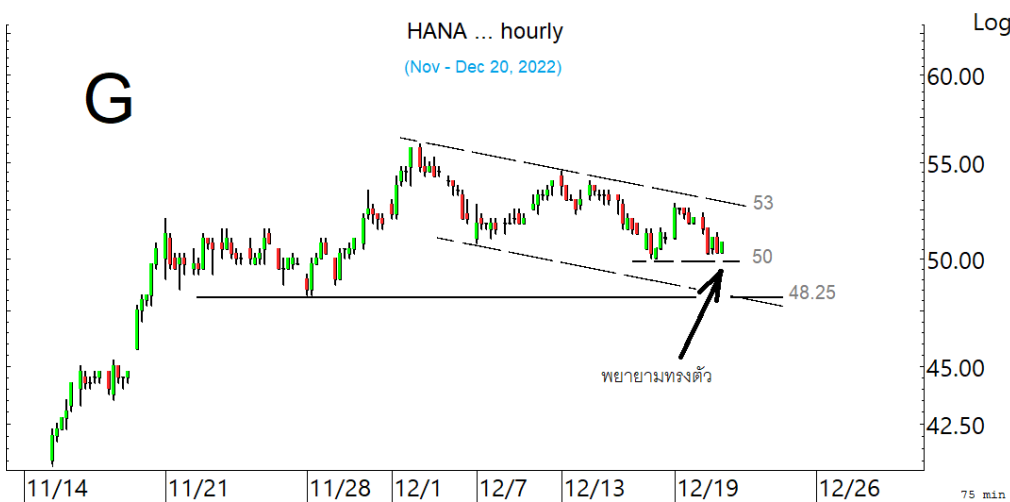
SECTOR to watch : หมวด **Electronics** ถอยต่อลงมา มีแนวรับต่อไปที่ 8,256 และ/หรือ 7,998 ในรูป E ที่เป็นเขตลูนตั้งหลัก ด่านมีที่ 8,814 และ 9,228 ที่ต้องฝ่ากลับขึ้นไป ในการลูนดู Update หุ่นเหล่านี้ ประกอบด้วย **DELTA** ดูอาการแถวๆ 654 และ/หรือ 644 ถ้ายืนไม่อยู่ อาจถอยต่อไปทดสอบ 620-614 ในรูป F โดยมีด่านที่ 678 และ 702 ที่ต้องฝ่าขึ้นไป **HANA** พยายามทรงตัวแถวๆ 50 ในรูป G ถ้ายืนไม่อยู่ อาจถอยต่อไปทดสอบ 48.25 ในรูป . โดยจะดีขึ้นไปถ้าทะลุด่าน 52-53 และ 54.5 กลับขึ้นมาขึ้นได้ และ **KCE** ดูอาการที่เขตแนวรับ 45-44.5 โดยมีด่านที่ 47.5 และ 48.50 ที่ต้องฝ่ากลับขึ้นไป ส่วน **NEX** ดูอาการที่แนวรับ 17.9 ถ้ายืนไม่อยู่ แนวรับต่อไปมีที่ 17.3-17 ด่านมีที่ 18.8 และ 19 ที่ต้องฝ่าขึ้นไป **SVI** ดูแนวรับที่ 9.5 และ 9.25 ถ้ายืนไม่อยู่ แนวรับต่อไปมีที่ 8.7 ด่านมีที่ 10.2 และ 10.6 ที่ต้องฝ่ากลับขึ้นไป และ **TEAM** หลุดลงมา มีแนวรับที่ 6.8 และ 6.45 โดยจะค่อยๆ ดีขึ้นไปถ้าทะลุด่านที่ 7.9 และ 8.2



หมวด **Electronics** หลุดลงมา อาจแกว่งต่อไปทดสอบแนวรับ 8,256 และ/หรือ 7,998

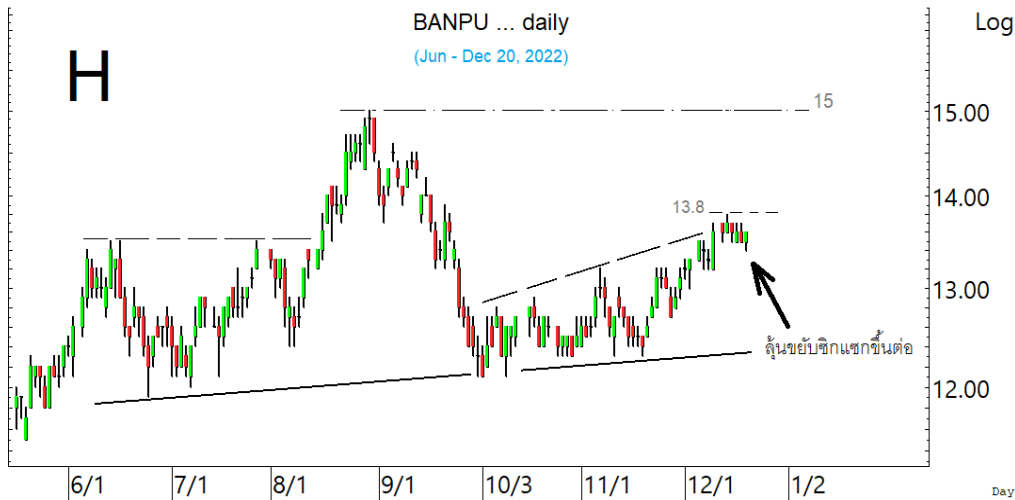


DELTA ดูอาการที่เขตแนวรับ 663 และ/หรือ 620-614 ซึ่งเป็นเขตลูนตั้ง

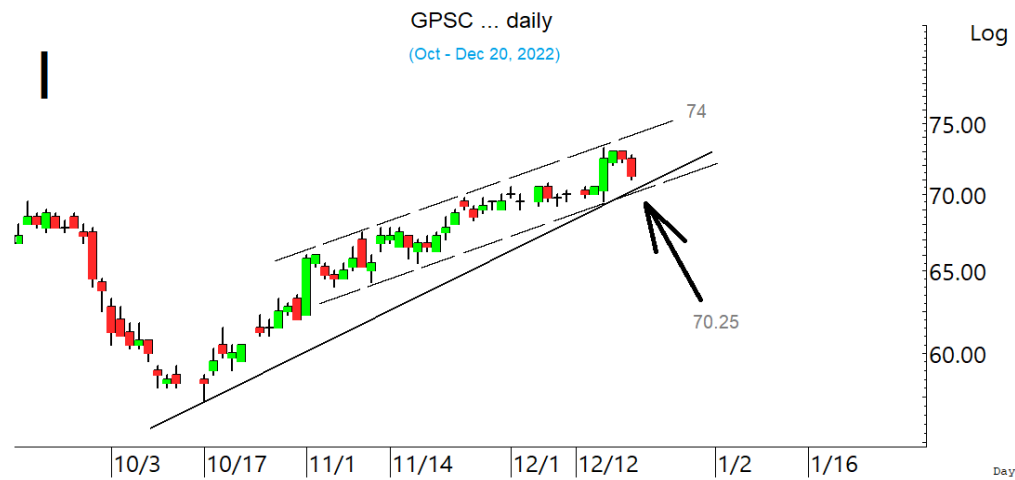


HANA พยายามทรงตัวที่เขตแนวรับ 50 ถ้ายืนไม่อยู่ แนวรับต่อไปมีที่ 48.25

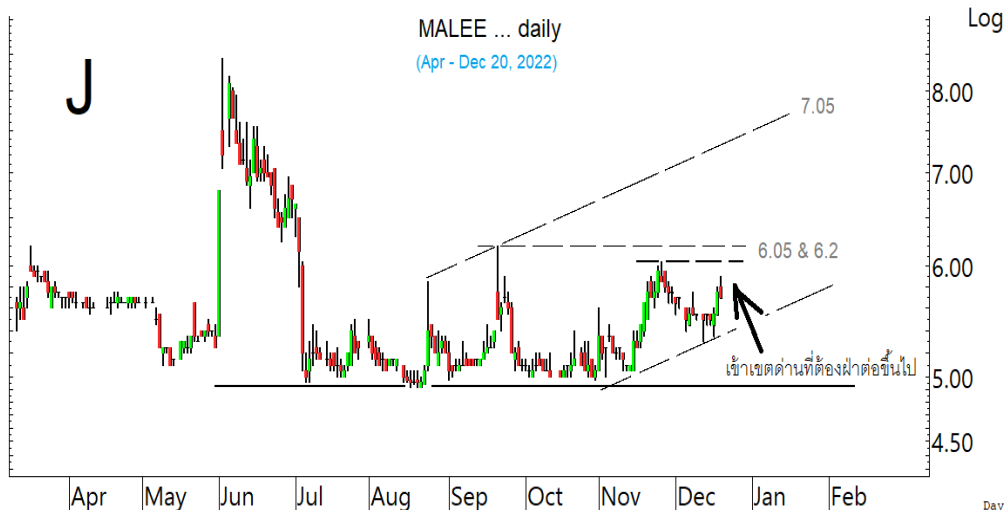
ในหุ้นเป็นตัวๆ อื่น ๆ ที่ดูมีลู่ หรือที่ต้องระวัง ก็ดูกรอบแนวรับแนวต้านเหล่านี้ประกอบ และ/หรืออาจใช้เป็นกรอบในการ Trading ได้ : **BANPU** พยายามตั้งหลัก ทะลุ 13.8 ได้ ดันต่อไปมีที่ 14.2 และ 14.5-14.6 ที่ต้องฝ่าต่อไปตามในรูป.H. **GPSC** ชะลอลงมา มีแนวรับที่ 71 และ/หรือ 70.25 ในรูป I โดยมีด่านที่ 73.25 และ 74 ทะลุได้ มีลู่ขึ้นต่อไปทดสอบ 77.25 **GUNKUL** กำลังตั้งหลัก มีด่านที่ 5.4 และ 5.6-5.65 แนวรับมีที่ 5.05 **COM7** พยายามตั้งหลัก มีด่านที่ 33.25-33.5 ทะลุได้ ดันต่อไปมีที่ 35.5-36 แนวรับมีที่ 31.50 **JTS** ตั้งต้อขึ้นมา มีด่านที่ 48.75 ทะลุได้ อาจต่อไปทดสอบ 52 แนวรับถ้าแถวๆ 44.50 ยืนไม่อยู่ อาจมีที่ 41.5 **MALEE** ตั้งขึ้นมา มีด่านที่ 6.05 และ 6.2 ในรูป.J ที่ต้องฝ่าขึ้นไป แนวรับอาจมีที่ 5.35-5.3 และ **SISB** ชยับขึ้นมา มีด่านที่ 20.9 และ/หรือ 21.3 แนวรับอาจมีที่ 19.9-19.6 และหุ้นอื่นๆ ใน Alert ระหว่างวัน (สามารถดูได้ใน www.thanachartsec.com)



BANPU ลู่ขยับขึ้นต่อ ทะลุ 13.8 ได้ ดันต่อไปมีที่ 14.2 และ 14.5-14.6



GPSC ชะลอลงมา มีแนวรับที่ 71 และ/หรือ 70.25



MALEE ตั้งหลักต้อขึ้นมา ในเขตด่าน 6.05 และ 6.20 ที่ต้องฝ่าต่อไป

หุ้นแนะนำ เข้า AMATA เข้าเพิ่ม CRC, CENTEL & SAPPE

Note: เราจะตาม Update หุ้นที่เราแนะนำให้จนปิด Position โดยในกรณีที่ผู้ผิด อาจต้องขอให้ Stop loss

Stocks	Date	Comment	Target	Stoploss
CRC	Dec 21	รับเพิ่มที่ 44 เล็งแบ่งทำกำไรที่ 48	Will update	ถ้าหลุด 43.25 ส่วนเพิ่ม
CENTEL	Dec 21	รับเพิ่มเมื่อทะเล 49.75 เล็งแบ่งทำกำไรที่ 52 และ 55	59-60 ?	ถ้าหลุด 47 ส่วนเพิ่ม
AMATA	Dec 21	เข้าเมื่อทะเล 20.9 เล็งแบ่งทำกำไรที่ 22.2	Will update	ถ้าหลุด 19.8
SAPPE	Dec 21	เข้าเพิ่มเมื่อทะเล 41.75 เล็งแบ่งทำกำไรที่ 45 และ 46.5	Will update	ถ้าหลุด 37
Stocks	Date	Comment	Target	Stoploss
TU	Dec 20	ถือ เล็งแบ่งทำกำไรที่ 18.3 และ 19	Will update	ถ้าหลุด 16.40
VRANDA	Dec 20	ถือ เล็งแบ่งทำกำไรที่ 7.55 และ 7.95	Will update	ถ้าปิดหลุด 6.9
GPSC	Dec 16	ถือส่วนหนึ่ง และรอรับเพิ่มเมื่อแกว่ง เล็งแบ่งทำกำไรที่ 75.50	Will update	Will update
BANPU	Dec 13	ถือ เล็งแบ่งทำกำไรที่ 15	Will update	Will update
SAPPE	Dec 9	ถือส่วนหนึ่ง แลเข้าเพิ่มเมื่อทะเล 41.75 เล็งแบ่งทำกำไรที่ 45 และ 46.5	Will update	ถ้าหลุด 37
PRM	Dec 1	ถือ เล็งแบ่งทำกำไรที่ 8.3 และ 8.7	Will update	ถ้าหลุด 6.7
SHR	Nob 29	ถือ เล็งแบ่งทำกำไรที่ 4.28	Will update	ถ้าหลุด 3.74
BYD	Nov 28	ถือ เล็งแบ่งทำกำไรที่ 14.2 และ 15	Will update	ถ้าหลุด 12.4
NEX	Nov 28	ถือ เล็งแบ่งทำกำไรที่ 19.8 และ 20.2	Will update	ถ้าหลุด 17.9
EGCO	Nov 23	ถือ เล็งแบ่งทำกำไรที่ 175 และ 179	Will update	ถ้าหลุด 167
HANA	Nov 22	ถือ หลังรับเพิ่ม เล็งแบ่งทำกำไรที่ 56 และ 58	63 หรือสูงกว่านั้น	ถ้าหลุด 50 ส่วนเพิ่ม
PTG	Nov 21	ถือ เล็งแบ่งทำกำไรที่ 15.7 และ 16.4	Will update	ถ้าหลุด 13.50
PTTGC	Nov 21	ถือ หลังเข้าเพิ่ม เล็งแบ่งทำกำไรที่ 49 และ 51.5	Will update	ถ้าหลุด 45
KISS	Nov 18	ถือ เล็งแบ่งทำกำไรที่ 10.4 และ 11.1	Will update	ถ้าหลุด 8.25
AH	Nov 16	ถือ หลังรับเพิ่ม และ Stoploss ไปแล้ว	Will update	ถ้าหลุด 28.5
COM7	Nov 16	ถือ เล็งแบ่งทำกำไรที่ 36 และ 38	Will update	ถ้าหลุด 29 (1/2)
DELTA	Nov 15	ถือ หลังรับเพิ่ม และแบ่งทำกำไรไปแล้ว เล็งแบ่งทำกำไรอีกที่ 778	838, 1,000 หรือสูงกว่านั้น	Will update
KTB	Nov 9	ถือ เล็งแบ่งทำกำไรที่ 19 และ 19.6	Will update	ถ้าหลุด 17.3
PLANB	Nov 7	ถือ หลังแบ่งทำกำไร เล็งแบ่งทำกำไรอีกที่ 8.65	Will update	อาจมีแกว่งถ้าหลุด 7.45
MINT	Nov 7	ถือ หลังรับเพิ่ม เล็งแบ่งทำกำไรที่ 32.5	Will update	ถ้าหลุด 29.5 & 28
TLI	Nov 4	ถือ หลังรับเพิ่ม เล็งแบ่งทำกำไรที่ 16.4 17.8	Will update	ถ้าหลุด 14.4
KCE	Nov 2	ถือ หลังรับเพิ่ม และ Stoploss ไปแล้ว	65	ถ้าหลุด 41
ASK	Oct 28	ถือ หลังรับเพิ่ม และแบ่งทำกำไรไปแล้ว เล็งแบ่งทำกำไรอีกที่ 39	Will update	ถ้าหลุด 31.50
BA	Oct 25	ถือ หลังรับเพิ่ม เล็งแบ่งทำกำไรที่ 13.8 และ 14.7	Will update	ถ้าหลุด 12.2
SCC	Oct 25	ถือ หลังรับเพิ่ม เล็งแบ่งทำกำไรที่ 348 และ 356	Will update	ถ้าหลุด 328
BRR	Oct 19	ถือ เล็งแบ่งทำกำไรที่ 8.85 และ 9.3	Will update	ถ้าหลุด 6.80
HUMAN	Oct 18	ถือ เล็งแบ่งทำกำไรที่ 12.7 และ 13.40	Will update	ถ้าหลุด 10
CBG	Oct 12	ถือ หลังรับเพิ่ม เล็งแบ่งทำกำไรที่ 99	Will update	ถ้าหลุด 93 ส่วนเพิ่ม
BCP	Oct 7	ถือ หลังรับเพิ่มและ Stoploss ไปแล้วเล็งแบ่งทำกำไรที่ 33.75และ34.50	Will update	ถ้าหลุด 28.25
TOP	Oct 5	ถือ หลังรับเพิ่ม และ Stoploss ไปแล้ว	Will update	ถ้าหลุด 50
WHA	Oct 3	ถือ หลังรับเพิ่ม เล็งแบ่งทำกำไรที่ 4.04และ4.24	4.24, 4.46 หรือสูงกว่านั้น	ถ้าหลุด 3.64
DEMCO	Sep 29	ถือ หลังรับเพิ่ม เล็งแบ่งทำกำไรที่ 6.9 และ 7.8	8 หรือสูงกว่านั้น	ถ้าหลุด 5 และ4.3
TISCO	Sep 20	ถือ เล็งแบ่งทำกำไรที่ 101.50	Will update	ถ้าหลุด 91
TEAMG	Sep 13	ถือ หลังรับเพิ่ม และ Stoploss ไปแล้ว	22.7 หรือ 26.75	ถ้าหลุด 12

หุ้นแนะนำ เข้า AMATA เข้าเพิ่ม CRC, CENTEL & SAPPE ต่อ

Note: เราจะตาม Update หุ้นที่เราแนะนำให้จนปิด Position โดยในกรณีที่ตุ้มตึง อาจต้องขอให้ Stop loss

Stocks	Date	Comment	Target	Stoploss
SCB	Sep 6	ถือ หลังรับเพิ่มและ Stoploss ไปแล้ว	119-121	ถ้าหลุด 100
BDMS	Sep 2	ถือ หลังรับเพิ่ม เล็งแบ่งทำกำไรที่ 32 และ 33.5	37 หรือสูงกว่านั้น	ถ้าหลุด 27.75
ZEN	Sep 1	ถือ หลังรับเพิ่ม เล็งแบ่งทำกำไรที่ 18.4 และ 19	Will update	ถ้าหลุด 16 ส่วนเพิ่ม
M	Aug 31	ถือ เล็งแบ่งทำกำไรที่ 62 และ 65 (พอร์ตระยะยาว)	65, 70 หรือสูงกว่านั้น	Will update
GLOBAL	Aug 18	ถือ หลังรับเพิ่ม เล็งแบ่งทำกำไรที่ 22 และ 22.5	Will update	ถ้าหลุด 19.1 และ 18.2
JWD	Aug 17	ถือ หลังรับเพิ่ม และแบ่งทำกำไรไปแล้ว	24.4 หรือ 25.75	ถ้าหลุด 18.2&15.9
KTC	Aug 10	ถือ หลังรับเพิ่ม และแบ่งทำกำไรไปแล้ว	Will update	ถ้าหลุด 54
AAV	Jul 22	ถือ หลังรับเพิ่ม เล็งแบ่งทำกำไรที่ 3.38 และ 3.50	3.68 หรือสูงกว่านั้น	อาจมีแกว่งถ้าหลุด 3.14
CRC	Jul 22	ถือ รับเพิ่มที่ 44 เล็งแบ่งทำกำไรที่ 48	Will update	ถ้าปิดหลุด 43.25 ส่วนเพิ่ม
SISB	Jul 20	ถือ หลังรับเพิ่ม และแบ่งทำกำไรไปแล้ว	21.5 หรือสูงกว่านั้น	ถ้าหลุด 17.4และ 15.8
CPN	Jun 24	ถือ หลังรับเพิ่ม เล็งแบ่งทำกำไรที่ 73	Will update	ถ้าหลุด 67 & 64
BBL	Jun 13	ถือ หลังรับเพิ่ม เล็งแบ่งทำกำไรที่ 149	Will update	ถ้าหลุด 142 ส่วนเพิ่ม
EKH	May 25	ถือ หลังรับเพิ่มและ Stoploss ไปแล้ว เล็งแบ่งทำกำไรที่ 8.9 และ 9.7	Will update	ถ้าหลุด 7.2
KAMART	May 20	ถือ หลังรับเพิ่ม และแบ่งทำกำไรไปแล้ว	Will update	ถ้าหลุด 6.7และ 5.8
ERW	Apr 19	ถือ หลังรับเพิ่ม เล็งแบ่งทำกำไรที่ 4.78 และ 4.90	4.98 หรือสูงกว่านั้น	ถ้าหลุด 4.38ส่วนเพิ่ม
CENTEL	Mar 21	ถือ รับเพิ่มเมื่อทะเล 49.75 เล็งแบ่งทำกำไรที่ 52 และ 55	59-60 ?	ถ้าหลุด 47 ส่วนเพิ่ม
AOT	Oct 15	ถือ หลังรับเพิ่ม เล็งแบ่งทำกำไรที่ 76.25 และ 78	76 หรือสูงกว่านั้น	ถ้าหลุด 73ส่วนเพิ่ม
KBANK	Aug 27	ถือ หลังรับเพิ่ม เล็งแบ่งทำกำไรที่ 149 และ 152	Will update	ถ้าหลุด 140 & 137
GULF	Nov 16	ถือ หลังรับเพิ่ม เล็งแบ่งทำกำไรที่ 61	65 หรือ 74	อาจมีแกว่งถ้าหลุด 55
EA	Nov 4	ถือ หลังรับเพิ่มและแบ่งทำกำไรไปแล้วเล็งแบ่งทำกำไรอีกที่ 99.50. 101	110 หรือ 121-124	ถ้าหลุด 92 ส่วนเพิ่ม
PTTEP	Oct 22	ถือหลังรับเพิ่ม เล็งแบ่งทำกำไรที่ 181 & 186	199.5 หรือ 209	Will update

Disclaimers

รายงานฉบับนี้จัดทำโดยบริษัทหลักทรัพย์ธนชาติ จำกัด (มหาชน) โดยจัดทำขึ้นบนพื้นฐานของแหล่งข้อมูลที่ดีที่สุดที่ได้รับมาและพิจารณาแล้วว่าน่าเชื่อถือ ทั้งนี้มีวัตถุประสงค์เพื่อให้บริการเผยแพร่ข้อมูลแก่นักลงทุนและใช้เป็นข้อมูลประกอบการตัดสินใจซื้อขายหลักทรัพย์ แต่ไม่ได้มีเจตนาชี้แนะหรือเชิญชวนให้ซื้อหรือขายหรือประกันราคาหลักทรัพย์แต่อย่างใด ทั้งนี้รายงานและความเห็นในเอกสารฉบับนี้อาจมีการเปลี่ยนแปลงแก้ไขได้ หากข้อมูลที่ได้รับมาเปลี่ยนแปลงไป การนำข้อมูลนี้ไปปรากฏอยู่ในเอกสารฉบับนี้ ไม่ว่าทั้งหมดหรือบางส่วนไปทำซ้ำ ดัดแปลง แก้ไข หรือนำออกเผยแพร่แก่สาธารณชน จะต้องได้รับความยินยอมจากบริษัทก่อน

This report is prepared and issued by Thanachart Securities Public Company Limited (TNS) as a resource only for clients of TNS, Thanachart Capital Public Company Limited (TCAP) and its group companies. Copyright © Thanachart Securities Public Company Limited. All rights reserved. The report may not be reproduced in whole or in part or delivered to other persons without our written consent. Investors should use this report as one of many tools in making their investment decisions since Thanachart Securities may seek to do other business with the companies mentioned in the report. Thus, investors need to be aware that there could be potential conflicts of interest that could affect the report's neutrality.

Recommendation Structure:

Recommendations are based on absolute upside or downside, which is the difference between the target price and the current market price. If the upside is 10% or more, the recommendation is BUY. If the downside is 10% or more, the recommendation is SELL. For stocks where the upside or downside is less than 10%, the recommendation is HOLD. Unless otherwise specified, these recommendations are set with a 12-month horizon. Thus, it is possible that future price volatility may cause a temporary mismatch between upside/downside for a stock based on the market price and the formal recommendation.

For sectors, an "Overweight" sector weighting is used when we have "BUYs" on majority of the stocks under our coverage by market cap. "Underweight" is used when we have "SELLs" on majority of the stocks we cover by market cap. "Neutral" is used when there are relatively equal weightings of BUYs and SELLs.

Disclosures:

บริษัทหลักทรัพย์ ธนชาติ จำกัด (มหาชน) ทำหน้าที่เป็นผู้ดูแลสภาพคล่อง (Market Maker) และผู้ออกใบสำคัญแสดงสิทธิอนุพันธ์ (Derivative Warrants) โดยปัจจุบันบริษัทเป็นผู้ออกและเสนอขาย Derivative Warrants จำนวน 76 หลักทรัพย์ ได้แก่ ADVANC16C2301A, ADVANC16C2302A, AMATA16C2212A, AOT16C2212A, AOT16C2302A, BANPU16C2303A, BANPU16C2212A, BANPU16C2302A, BBL16C2212A, BGRIM16C2212A, BGRIM16C2301A, BGRIM16C2302A, BH16C2303A, BH16C2212A, BH16C2212B, BLA16C2212A, BLA16C2302A, BTS16C2301A, CBG16C2301A, CBG16C2301B, CBG16C2302A, COM716C2302A, CPN16C2303A, CPN16C2301A, CRC16C2303A, DOHOME16C2301A, DOHOME16C2303A, DTAC16C2212A, EA16C2303A, ESSO16C2303A, ESSO16C2302A, GPSC16C2301A, GPSC16C2302A, GULF16C2301A, GULF16C2302A, GULF16C2302B, GUNKUL16C2301A, GUNKUL16C2302A, HANA16C2301A, HANA16C2303A, IVL16C2212A, IVL16C2301A, JMART16C2303A, JMT16C2302A, KBANK16C2304A, KBANK16C2301A, KBANK16C2302A, KCE16C2303A, KCE16C2301A, KCE16C2301B, KCE16C2302A, KTB16C2303A, MINT16C2301A, MINT16C2302A, MTC16C2212A, MTC16C2301A, PSL16C2212A, PTTEP16C2212A, PTTEP16C2303A, RCL16C2303A, SAWAD16C2302A, SCB16C2301A, SCGP16C2212A, SCGP16C2303A, SET5016P2303A, SET5016C2303A, SET5016C2212A, SET5016C2212B, SET5016C2212C, SET5016P2212A, SET5016P2212B, SINGER16C2212A, SPRC16C2212A, TIDLOR16C2212A, TRUE16C2212A, VGI16C2301A (underlying securities are (ADVANC, AMATA, AOT, BANPU, BBL, BGRIM, BH, BLA, BTS, CBG, COM7, CPN, CRC, DOHOME, DTAC, EA, ESSO, GPSC, GULF, GUNKUL, HANA, IVL, JMART, JMT, KBANK, KCE, KTB, MINT, MTC, PSL, PTTEP, RCL, SAWAD, SCB, SCGP, SET50, SINGER, SPRC, TIDLOR, VGI, TRUE)). และบริษัทจัดทำบทวิเคราะห์ของหลักทรัพย์อ้างอิงดังกล่าว จึงมีส่วนได้ส่วนเสียหรือมีความขัดแย้งทางผลประโยชน์ (conflicts of interest) นอกจากนี้ นักลงทุนควรศึกษารายละเอียดในหนังสือชี้ชวนของใบสำคัญแสดงสิทธิอนุพันธ์ดังกล่าวก่อนตัดสินใจลงทุน

หมายเหตุ: บริษัท ธนชาติ จำกัด (TCAP) เป็นผู้ถือหุ้นรายใหญ่ของ บริษัท Thanachart SPV1 Co. Ltd โดยถือหุ้นในสัดส่วนร้อยละ 100 และ TCAP เป็นผู้ถือหุ้นรายใหญ่ของบริษัทหลักทรัพย์ ธนชาติ จำกัด (มหาชน) โดยถือหุ้นในสัดส่วนร้อยละ 89.96 โดย ธนชาติ จำกัด (TCAP) และ บริษัท Thanachart SPV1 Co. Ltd มีสัดส่วนการถือหุ้น บริษัท ราชธานีลิซซิ่ง จำกัด (มหาชน) (THANI) ทั้งทางตรงและทางอ้อม ร้อยละ 60 และเป็นผู้ถือหุ้นใหญ่ของ THANI

บริษัทธนชาติ จำกัด (TCAP), ธนาคารทหารไทยธนชาติ จำกัด (มหาชน) (TTB) เป็นบริษัทที่มีความเกี่ยวข้องกับบริษัทหลักทรัพย์ธนชาติ จำกัด (มหาชน) (TNS) โดย TCAP เป็นผู้ถือหุ้น ร้อยละ 89.96 ใน TNS และ ถือหุ้นใน TTB ร้อยละ 24.33 ดังนั้น การจัดทำบทวิเคราะห์ของหลักทรัพย์ดังกล่าว จึงมีส่วนได้ส่วนเสียหรือมีความขัดแย้งทางผลประโยชน์ (conflicts of interest)

บริษัทธนชาติ จำกัด (TCAP) บริษัท ราชธานีลิซซิ่ง จำกัด (มหาชน) (THANI) บริษัท เอ็ม บี เค (มหาชน) (MBK) และบริษัท ปทุมโรสมิล แอนด์ แกรนารี จำกัด (มหาชน) (PRG) เป็นบริษัทที่มีความเกี่ยวข้องกับบริษัทหลักทรัพย์ธนชาติ จำกัด (มหาชน) ดังนั้น การจัดทำบทวิเคราะห์ของหลักทรัพย์ดังกล่าว จึงมีส่วนได้ส่วนเสียหรือมีความขัดแย้งทางผลประโยชน์ (conflicts of interest)

หมายเหตุ: * บริษัทหลักทรัพย์ธนชาติ จำกัด (มหาชน) (TNS) และ บริษัท ธนชาติ จำกัด (มหาชน) TCAP มีกรรมการร่วมกันได้แก่ นายสมเจตน์ หมูศิริเลิศ ซึ่งทำหน้าที่กรรมการผู้จัดการใหญ่ของ TCAP และ ทำหน้าที่ ประธานกรรมการบริษัท และประธานกรรมการบริหาร TNS อย่างไรก็ตาม บทวิเคราะห์นี้ได้ถูกจัดทำขึ้นบนสมมติฐานของฝ่ายวิจัยของ TNS"

หมายเหตุ: * บริษัทหลักทรัพย์ธนชาติ จำกัด (มหาชน) (TNS) และ บริษัท จัดการและพัฒนาศูนย์บริการลูกค้าตะวันออก จำกัด (มหาชน) EASTW มีกรรมการร่วมกันได้แก่ นางอศวีณี ไตลิ่งคะ ซึ่งทำหน้าที่ กรรมการตรวจสอบของ EASTW และ ทำหน้าที่ กรรมการบริษัท กรรมการบริหารของ TNS อย่างไรก็ตาม บทวิเคราะห์นี้ได้ถูกจัดทำขึ้นบนสมมติฐานของฝ่ายวิจัยของ TNS"

หมายเหตุ: ** "บริษัทหลักทรัพย์ธนชาติ จำกัด (มหาชน) (TNS) เป็นผู้จัดการการจำหน่าย หุ้นกู้ชนิดระบุชื่อผู้ถือ ประเภทไม่ด้อยสิทธิ ไม่มีหลักประกัน มีผู้แทนผู้ถือหุ้นกู้ "หุ้นกู้ บริษัท สหกลอติวิปเมนต์ จำกัด (มหาชน) ครั้งที่ 1/2562 ครบกำหนดไถ่ถอนปี พ.ศ. 2565" ที่ออกโดย บริษัท สหกลอติวิปเมนต์ จำกัด (มหาชน) (SQ) ดังนั้น การจัดทำบทวิเคราะห์ของหลักทรัพย์ดังกล่าว จึงอาจมีส่วนได้ส่วนเสียหรือมีความขัดแย้งทางผลประโยชน์ (conflicts of interest)"

หมายเหตุ: ** "บริษัทหลักทรัพย์ธนชาติ จำกัด (มหาชน) (TNS) ผู้จัดการการจำหน่ายหุ้นกู้ หุ้นกู้ชนิดระบุชื่อผู้ถือ ประเภทไม่ด้อยสิทธิ ไม่มีประกัน และมีผู้แทน ผู้ถือหุ้นกู้ของบริษัท สานอุตสาหกรรมโรจนะ จำกัด (มหาชน) (ROJNA) ครั้งที่ 3/2562 ครบกำหนดไถ่ถอนปี พ.ศ. 2566" ที่ออกโดย บริษัท สานอุตสาหกรรมโรจนะ จำกัด (มหาชน) ดังนั้น การจัดทำบทวิเคราะห์ของหลักทรัพย์ดังกล่าว จึงอาจมีส่วนได้ส่วนเสียหรือมีความขัดแย้งทางผลประโยชน์ (conflicts of interest)

Thanachart Research Team

หัวหน้าฝ่าย

พิมพ์ผกา นิจการุณ, CFA
Tel: 662-779-9199
pimpaka.nic@thanachartsec.co.th

Strategy, ประกัน, กระดาษ

จักร เรื่องสินทรัพย์
Tel: 662-779-9104
chak.reu@thanachartsec.co.th

สาธารณูปโภค, สื่อสาร

ณัฐภาพ ประสิทธิ์สุขสันต์
Tel: 662-483-8296
nuttapop.Pra@thanachartsec.co.th

อิเล็กทรอนิกส์, อาหาร, เครื่องดื่ม, เติมน้ำมัน

พัทธดนย์ บุณนาค
Tel: 662-483-8298
pattadol.bun@thanachartsec.co.th

อสังหาริมทรัพย์, พาณิชยกรรม

พรรณารายณ์ ดิยะพิทยารัตน์
Tel: 662-779-9109
phanarai.von@thanachartsec.co.th

ยานยนต์, นิคมฯ, Property Fund, REITs, บันเทิง

รดา ลิ้มสุทธิวันภูมิ
Tel: 662-483-8297
rata.lim@thanachartsec.co.th

ธนาคาร, ธุรกิจการเงิน

สรัชชา ศรทรง
Tel: 662-779-9106
sarachada.sor@thanachartsec.co.th

ขนส่ง, รับเหมา

ศักดิ์สิทธิ์ พัฒนานารักษ์
Tel: 662-779-9112
saksid.pha@thanachartsec.co.th

Small Cap, การแพทย์, โรงแรม

ศิริพร อรุโณทัย
Tel: 662-779-9113
siriporn.aru@thanachartsec.co.th

พลังงาน, บีโตร์เคมี

ยุพาพรรณ พลพรประเสริฐ
Tel: 662-779-9110
yupapan.pol@thanachartsec.co.th

นักวิเคราะห์, แพลตฟอร์ม

ลาภินี ทิพยมณฑล
Tel: 662-779-9115
lapinee.dib@thanachartsec.co.th

กลยุทธ์การลงทุน

อดิศักดิ์ ผู้พิพัฒนทรัพย์กุล, CFA
Tel: 662-779-9120
adisak.phu@thanachartsec.co.th

วิเคราะห์เทคนิค

ภัทรวัลลี หวังมีงมาศ
Tel: 662-779-9105
pattarawan.wan@thanachartsec.co.th

วิเคราะห์ทางเทคนิค

วิชานันท์ ธรรมบำรุง
Tel: 662-779-9123
witchanan.tam@thanachartsec.co.th

กลยุทธ์การลงทุน

เถลิงศักดิ์ คูเจริญไพศาล
Tel: 662-483-8304
thaloengsak.kuc@thanachartsec.co.th

วิเคราะห์เชิงปริมาณ

สิทธิเชษฐ รุ่งรัศมีพัฒน์
Tel: 662-483-8303
sittichet.run@thanachartsec.co.th

ผู้ช่วยนักวิเคราะห์-กลยุทธ์การลงทุน

นลินภรณ์ คลังเปรมจิตต์
Tel: 662-779-9107
nariporn.kla@thanachartsec.co.th

Data Support Team

มณฑุดี เพชรแสงใสกุล

Tel: 662-779-9108
monrudee.pet@thanachartsec.co.th

เกษมรัตน์ จิตกุลศ

Tel: 662-779-9118
kasemrat.jit@thanachartsec.co.th

วราทิพย์ รุ่งประดับวงศ์

Tel: 662-779-9114
varathip.run@thanachartsec.co.th

สุนทร รักษาวัต

Tel: 662-779-9117
sunet.rak@thanachartsec.co.th

สุขสวัสดิ์ ลิมาวงษ์ปราณี

Tel: 662-779-9116
suksawat.lim@thanachartsec.co.th

สุจินตนา สถาพร

Tel: 662-779-9198
sujintana.sth@thanachartsec.co.th

Thanachart Securities Pcl.

Research Team

19 Floor, MBK Tower
444 Phayathai Road, Pathumwan Road, Bangkok 10330
Tel: 662 -779-9119
Email: thanachart.res@thanachartsec.co.th