



## ล้นขยับต่อขึ้นไปทีละด่าน

ดัชนี SET มีล้นขยับขึ้นไปทีละด่าน ทะลุ 1,618 ได้ ด่านต่อไปมีที่ 1,624 และ/หรือ 1,627 ที่ต้องฝ่าต่อขึ้นไป โดยดูด่านของ SET50 ที่ 978 ทะลุได้ ด่านต่อไปมีที่ 982 และ/หรือ 985-986 และด่านของดัชนีธนาคารและพลังงานตามที่มี Update ด้านล่างควบคู่ไปด้วย กรณีแกว่งถ้าแถว ๆ 1,611 ยืนไม่อยู่ อาจถอยต่อลงไป 1,608 และ/หรือ 1,605 สำหรับหมวด Finance พยายามตั้งหลักขึ้นมา ดูรูปและรายละเอียดด้านใน หุ้นแนะนำวันนี้ AMATA, SAPPE & EKH



ภัทรวัลย์ หวังมิ่งมาต  
Senior Technical Analyst

วิชพันธ์ ธรรมบำรุง  
Technical Analyst

ดัชนี SET มีล้นขยับขึ้นไปทีละด่าน ทะลุ 1,618 ได้ ด่านต่อไปมีที่ 1,624 ในรูป A และ/หรือ 1,627 ที่ต้องฝ่าต่อขึ้นไป โดยดูด่านของ SET50 ที่ 978 ทะลุได้ อาจต่อไปทดสอบ 982 และ/หรือ 985-986 ที่ต้องฝ่าขึ้นไป ด้วย กรณีแกว่งถ้าแถว ๆ 1,611 ยืนไม่อยู่ อาจถอยต่อลงไปทดสอบ 1,608 และ/หรือ 1,605 ในการค่อยๆ ล้นต่อไป อาจดูด่านของดัชนีธนาคารที่ 383 และ 385-386 ในรูป B และด่านของดัชนีพลังงานที่ 24,520 ในรูป D รวมถึงหุ้นหลักเป็นตัวๆ ตามที่มี Update ด้านล่างควบคู่ไปด้วย ในด้านกลยุทธ์ทางเทคนิค ยังทนแกว่งผสมเลือกหุ้นเป็นตัวๆ ทำได้ในวงเงินที่ผันผวนได้ต่อไป

สำหรับดัชนีธนาคารขยับต่อขึ้นมา มีด่านที่ 383 และ 385-386 ในรูป C ที่ต้องฝ่าขึ้นไป แนวรับอาจมีที่ 379 และ/หรือ 376 ในการลุ้นอาจดู Update หุ้นเหล่านี้ประกอบ KBANK ล้นขยับขึ้นไป โดยมีด่านที่ 146 ทะลุได้ ด่านต่อไปมีที่ 148.50 และ/หรือ 150 แนวรับมีที่ 142-140 BBL พยายามสู้ที่ด่าน 146-147 ทะลุได้ ด่านต่อไปมีที่ 149 แนวรับที่ 143-142 และ/หรือ 140 SCB ขยับขึ้นมา มีด่านที่ 105.50 และ/หรือ 107.50-108.50 ที่ต้องฝ่าขึ้นไป แนวรับมีที่ 101.50 และ/หรือ 100.5 สำหรับ KTB ล้นตั้งหลักซิกแซกขึ้นไป โดยมีด่านที่ 18 ทะลุได้ ด่านต่อไปมีที่ 18.7 แนวรับมีที่ 17.4-17.3 และ 16.9 และ KKP เข้าเขตด่าน 74 และ 75.25 ที่ต้องฝ่าขึ้นไป แนวรับอาจมีที่ 71.25 และ/หรือ 70.50 TISCO ล้นขึ้นไป ด่านต่อไปมีที่ 102 และ 103 แนวรับอาจมีที่ 98.50 และ/หรือ 97

และพลังงานเริ่มตั้งหลักที่เขตแนวรับ 24,200-24,000 โดยมีด่านที่ 24,520 ในรูป D ที่ต้องฝ่าขึ้นไป โดยอาจดูแนวรับของ PTT แถวๆ 30.50 โดยมีด่านที่ 32.25-32.50 และ 34 และ PTTEP ตั้งหลักขึ้นมา โดยมีด่านที่ 172-174 และ 177 ที่ต้องฝ่าขึ้นไป แนวรับมีที่ 168 และ/หรือ 165

แนวต้าน 1,618, 1,624 และ 1,627 แนวรับ 1,611, 1,608 และ 1,605



### BUY:

**AMATA** เข้าส่วนหนึ่ง และเข้าเพิ่มเมื่อ ทะลุ 20.7 เล็งแบ่งทำกำไรที่ 22.2 (Stoploss ถ้าหลุด 19.8 ลงมา)

**SAPPE** รับเพิ่มเมื่อทะลุ 41.75 เล็งแบ่งทำกำไรที่ 45 และ 46.5 (Stoploss ถ้าหลุด 37 ลงมา)

**EKH** รับเพิ่ม เล็งแบ่งทำกำไรที่ 8.6 และ 8.9 (Stoploss ถ้าหลุด 7.6) และ **CRC** ตามรายละเอียดด้านใน

### Add Stoploss line :

**SISB** Stoploss ถ้าหลุด 18.3

### SELL:

n/a

### SECTOR to watch:

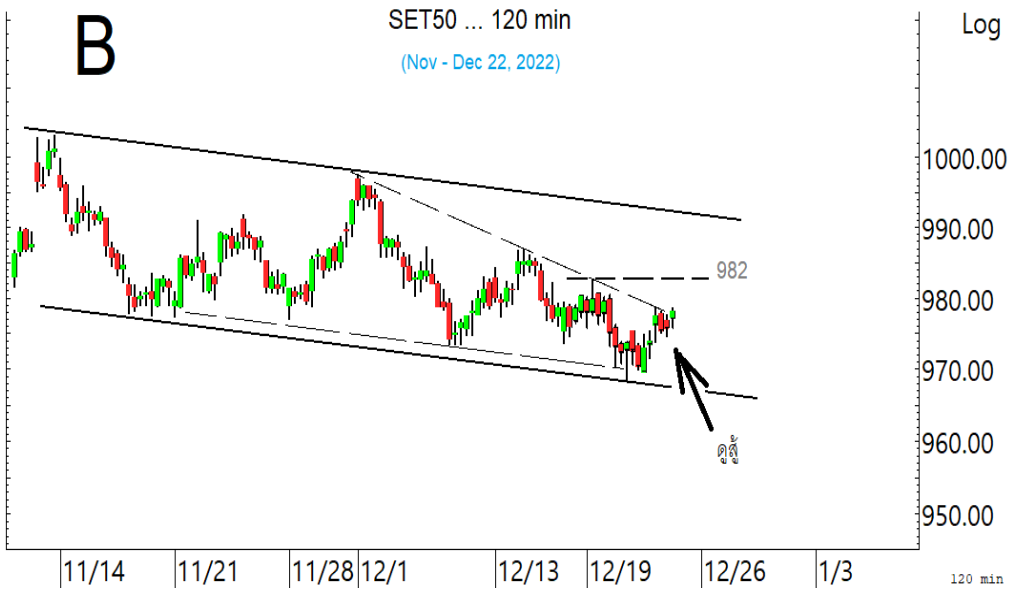
#### Finance :

AEONTS, BYD, CHAYO, HENG, KTC, MTC, SAWAD, TH & TIDLOR

#### Day Trade:

ESSO, TOP, DOHOME, KAMART, MAKRO, EKH, HANA, KCE, NOBLE, PSL, TTA, WICE SABUY & SAPPE

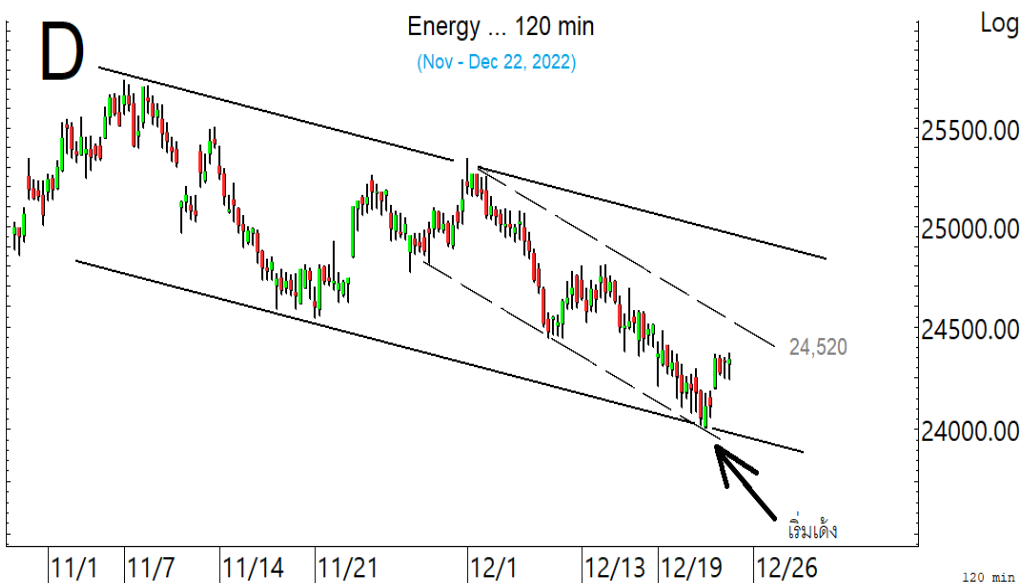
ดัชนี SET ล้นขยับขึ้นไปทีละด่าน



ดัชนี SET50 กำลังตั้งหลัก ทะลุ 978 ได้ ด้านต่อไปมีที่ 982 และ/หรือ 985-986 ที่ต้องฝ่าขึ้นไป

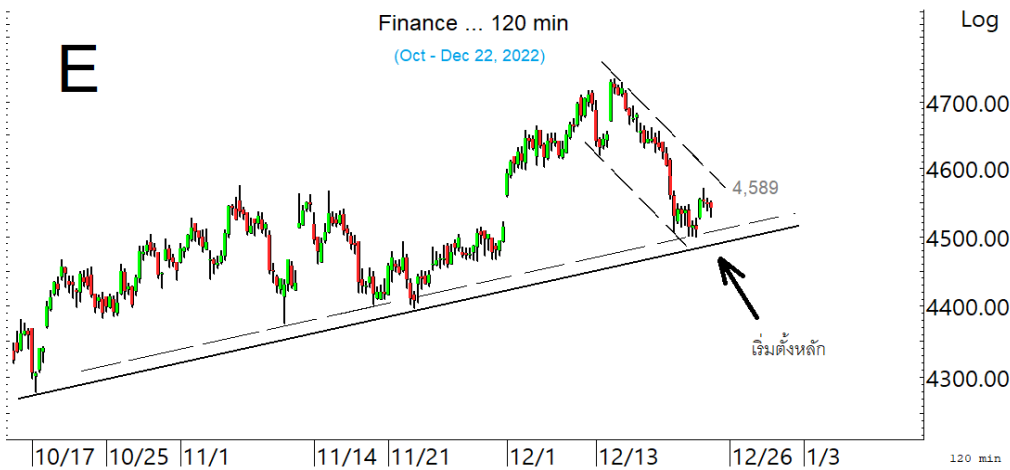


ดัชนีธนาคารตั้งหลักขึ้นมา มีด่านที่ 383 และ 385-389 ที่ต้องฝ่าขึ้นไป

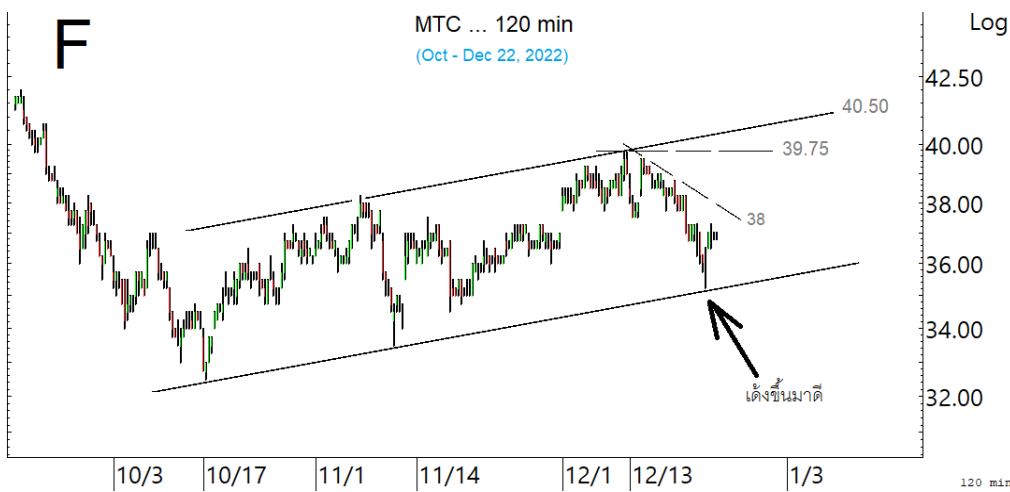


รวมถึงพลังงานที่เริ่มตั้งหลักขึ้นมา มีด่านที่ 24,520 ที่ต้องฝ่าต่อไป

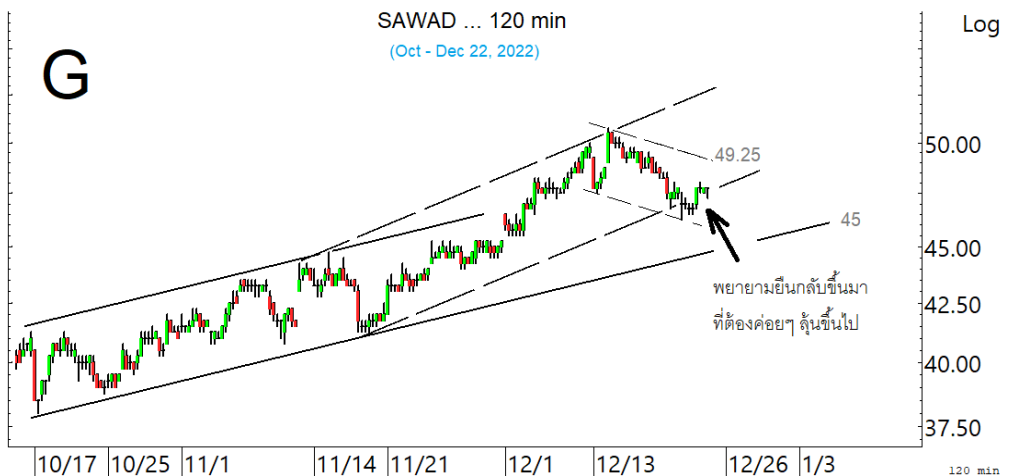
**SECTOR to watch :** หมวด Finance เริ่มตั้งหลัก โดยมีดำนที่ 4,589 ในรูป.E ที่ต้องฝ่าขึ้นไป ในการลุ้น  
 อนาคต Update หุ้นเหล่านี้ประกอบ **AEONTS** ดูดำนที่ 175 และ 178 แนวรับอามีที่ 171-170 ระวังแกว่งถ้ำ  
 หลุด 168.50 **BYD** พยายามตั้งหลัก มีดำนที่ 13 และ 13.4-13.5 ที่ต้องฝ่าขึ้นไป ระวังแกว่งถ้ำหลุด 12.40  
**CHAYO** เข้าเขตดำน 8.7-8.9 ทะลุได้ ดำนต่อไปมีที่ 9.4 แนวรับมีที่ 8 **HENG** พยายามตั้งหลัก มีดำนที่  
 2.96-2.98 ทะลุได้ ดำนต่อไปมีที่ 3.04 และ 3.08 แนวรับมีที่ 2.84 และ 2.78 **KTC** พยายามตั้งหลัก มีดำนที่  
 59.75 และ 60.75 ที่ต้องฝ่าขึ้นไป ระวังแกว่งถ้ำหลุด 57.75 **MTC** เริ่มตั้งหลัก โดยมีดำนที่ 38 ทะลุได้ ดำน  
 ต่อไปมีที่ 39.75 และ/หรือ 40.50 ในรูป.F ระวังแกว่งถ้ำหลุด 36 **SAWAD** พยายามตั้งหลัก มีดำนที่ 48 และ  
 49.25 ในรูป.G ที่ต้องฝ่าขึ้นไป แนวรับอามีที่ 46.25 และ 45 **TH** พยายามตั้งหลัก มีดำนที่ 2.22-2.24 และ  
 2.30 ระวังแกว่งถ้ำหลุด 2 ลงมา **TIDLOR** เติ่งขึ้นมา มีดำนที่ 29.25-29.75 และ 30.50 ระวังแกว่งถ้ำหลุด  
 27.75 ลงมา



หมวด Finance เริ่มตั้งหลัก ที่ต้อง  
 ค่อย ๆ ลุ้นขึ้นไป

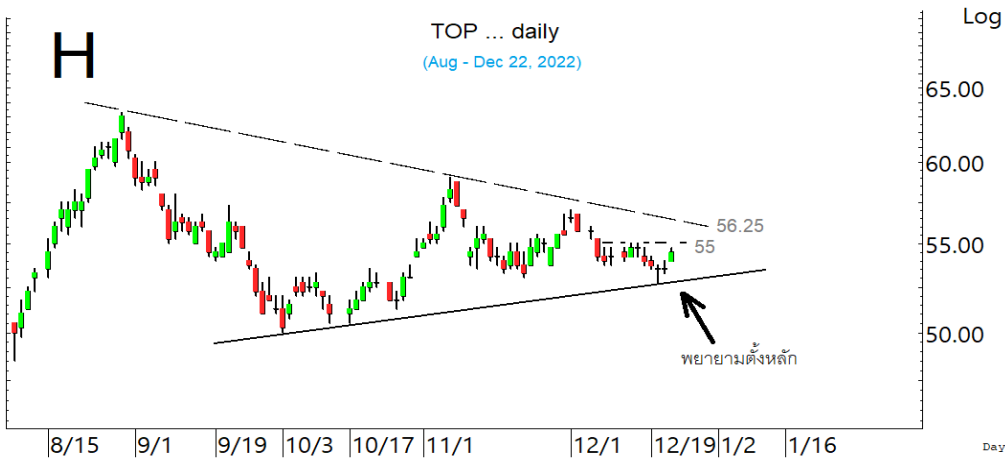


MTC เริ่มเติ่งขึ้นมา มีดำนที่ 38 ที่  
 ต้องฝ่าขึ้นไป

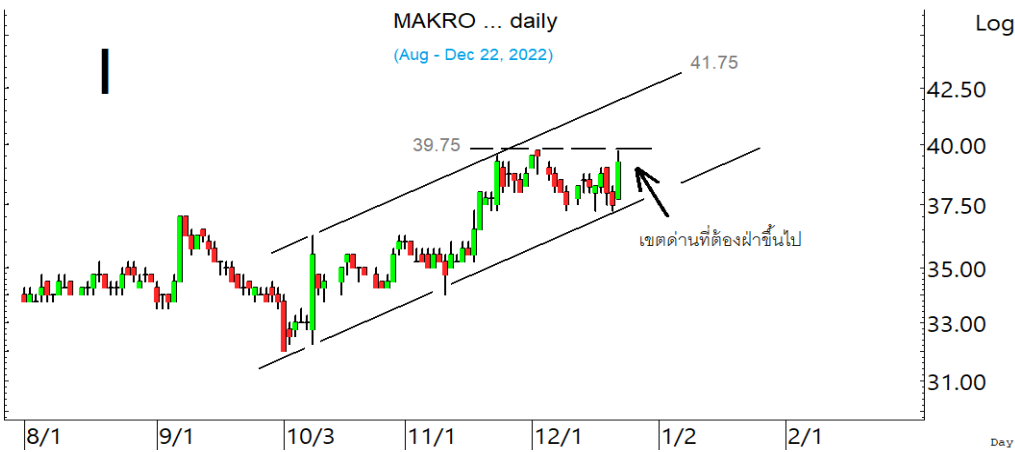


SAWAD พยายามยืนกลับขึ้นมา ที่  
 ต้องค่อย ๆ ลุ้นขึ้นไป

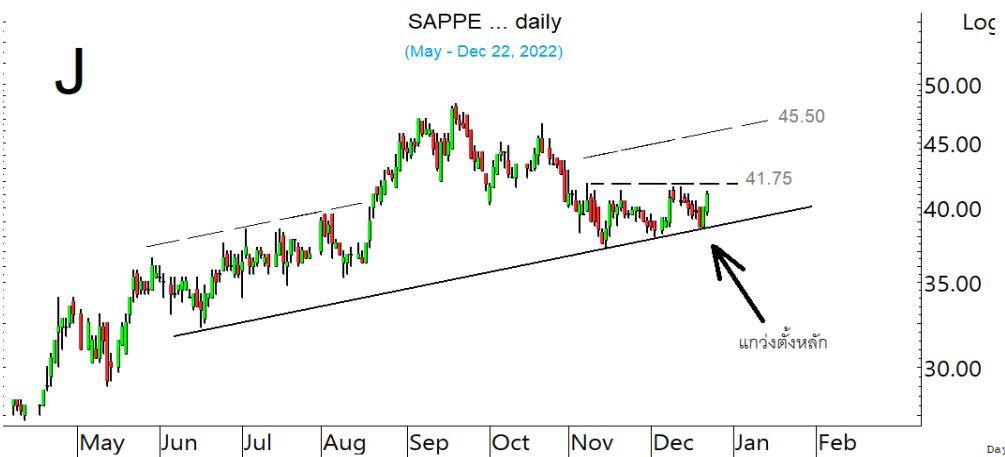
ในหุ้นเป็นตัวๆ อื่น ๆ ที่ดูมีลุ้น หรือที่ต้องระวัง ก็ดูกรอบแนวรับแนวต้านเหล่านี้ประกอบ และ/หรืออาจใช้เป็นกรอบในการ Trading ได้ : **ESSO** พยายามตั้งหลัก โดยมีดำนที่ 12.3-12.4 และ 12.8 ที่ต้องฝ่าขึ้นไป แนวรับมีที่ 11.6 **TOP** เริ่มตั้งหลัก โดยมีดำนที่ 55 และ 56.25 ในรูป.H แนวรับมีที่ 52.75-52 **DOHOME** ขยับขึ้นมา มีดำนที่ 14.5-14.6 และ 15 แนวรับอาจมีที่ 14 **KAMART** ตั้งหลักขึ้นมา มีดำนที่ 8.05-8.1 และ 8.35 **MAKRO** พยายามตั้งหลัก โดยมีดำนที่ 39-39.75 ในรูป.I ทะลุได้ ด่านต่อไปมีที่ 40.5 และ/หรือ 41.75 ระวังแกว่งถ้าหลุด 37 ลงมา **EKH** เติงขึ้นมา มีดำนที่ 8 และ 8.25-8.35 ระวังแกว่งถ้าหลุด 7.75 **HANA** ค่อยๆ ตั้งหลักขึ้นมา มีดำนที่ 52.75 และ 53.50 ที่ต้องฝ่าขึ้นไป **KCE** เริ่มตั้งหลักขึ้นมา มีดำนที่ 47.75 และ 48.5-49 ที่ต้องฝ่าขึ้นไป **NOBLE** เติงขึ้นมา มีดำนที่ 5.35 และ 5.5 ที่ต้องฝ่าขึ้นไป ระวังแกว่งถ้าหลุด 4.96 **PSL** ขยับขึ้นมา มีดำนที่ 16 และ/หรือ 16.8 แนวรับอาจมีที่ 15.2 และ/หรือ 14.9 **TTA** ขยับขึ้นมา มีดำนที่ 8.85 และ 8.05 แนวรับอาจมีที่ 8.20 **WICE** เติงขึ้นมา มีดำนที่ 10 ทะลุได้ ด่านต่อไปมีที่ 10.6-10.7 ระวังแกว่งถ้าหลุด 9.35 ลงมา **SABUY** ขยับขึ้นมา มีดำนที่ 11.8 และ 12.3 แนวรับมีที่ 11 **SAPPE** เติงขึ้นมา มีดำนที่ 41.5-41.75 ในรูป J และ 42.75 ที่ต้องฝ่าขึ้นไป และหุ้นอื่นๆ ใน Alert ระหว่างวัน (สามารถดูได้ใน [www.thanachartsec.com](http://www.thanachartsec.com))



**TOP** พยายามตั้งหลัก โดยมีดำนที่ 55 และ 56.25 ที่ต้องฝ่าขึ้นไป



**MAKRO** แกว่งที่ดำน 39.75 ที่ต้องฝ่าขึ้นไป



**SAPPE** แกว่งตั้งหลัก จะมีลุ้นมากขึ้นเมื่อทะลุ 41.75 ขึ้นมายืนได้

## หุ้นแนะนำ เข้า AMATA เข้าเพิ่ม SAPPE, EKH &amp; CRC

Note: เราจะตาม Update หุ้นที่เราแนะนำให้งปิด Position โดยในกรณีที่ตุ้มผิด อาจต้องขอให้ Stop loss

Stocks	Date	Comment	Target	Stoploss
AMATA	Dec 23	เข้าส่วนหนึ่ง และเข้าเพิ่มเมื่อทะเล 20.9 เล็งแบ่งทำกำไรที่ 22.2	Will update	ถ้าหลุด 19.8
SAPPE	Dec 23	เข้าเพิ่มเมื่อทะเล 41.75 เล็งแบ่งทำกำไรที่ 45 และ 46.5	Will update	ถ้าหลุด 37
EKH	Dec 23	รับเพิ่ม เล็งแบ่งทำกำไรที่ 8.6 และ 8.9	Will update	ถ้าหลุด 7.6
CRC	Dec 23	รับเพิ่มที่ 44.25 เล็งแบ่งทำกำไรที่ 48	Will update	ถ้าปิดหลุด 43.25 ส่วนเพิ่ม
Stocks	Date	Comment	Target	Stoploss
TU	Dec 20	ถือ เล็งแบ่งทำกำไรที่ 18.3 และ 19	Will update	ถ้าหลุด 16.40
KKP	Dec 20	ถือ เล็งแบ่งทำกำไรที่ 74 และ 76.50	Will update	ถ้าปิดหลุด 69.75
VRANDA	Dec 20	ถือ เล็งแบ่งทำกำไรที่ 7.55 และ 7.95	Will update	ถ้าปิดหลุด 6.9
GPSC	Dec 16	ถือ เล็งแบ่งทำกำไรที่ 74 และ 77	Will update	ถ้าหลุด 68 ส่วนเพิ่ม
BANPU	Dec 13	ถือ เล็งแบ่งทำกำไรที่ 15	Will update	Will update
SAPPE	Dec 9	ถือส่วนหนึ่ง แลเข้าเพิ่มเมื่อทะเล 41.75 เล็งแบ่งทำกำไรที่ 45 และ 46.5	Will update	ถ้าหลุด 37
PRM	Dec 1	ถือ เล็งแบ่งทำกำไรที่ 8.3 และ 8.7	Will update	ถ้าหลุด 6.7
SHR	Nob 29	ถือ เล็งแบ่งทำกำไรที่ 4.28	Will update	ถ้าหลุด 3.74
BYD	Nov 28	ถือ เล็งแบ่งทำกำไรที่ 14.2 และ 15	Will update	ถ้าหลุด 12.4
NEX	Nov 28	ถือ เล็งแบ่งทำกำไรที่ 19.8 และ 20.2	Will update	ถ้าหลุด 17.9
EGCO	Nov 23	ถือ เล็งแบ่งทำกำไรที่ 175 และ 179	Will update	ถ้าหลุด 167
HANA	Nov 22	ถือ หลังรับเพิ่ม เล็งแบ่งทำกำไรที่ 56 และ 58	63 หรือสูงกว่านั้น	ถ้าหลุด 50 ส่วนเพิ่ม
PTG	Nov 21	ถือ เล็งแบ่งทำกำไรที่ 15.7 และ 16.4	Will upate	ถ้าหลุด 13.50
PTTGC	Nov 21	ปิด Position ไปแล้ว	Will update	ถ้าหลุด 45
AH	Nov 16	ถือ หลังรับเพิ่ม และ Stoploss ไปแล้ว	Will update	ถ้าหลุด 28.5
COM7	Nov 16	ถือ เล็งแบ่งทำกำไรที่ 36 และ 38	Will update	ถ้าหลุด 29 (1/2)
DELTA	Nov 15	ถือ หลังรับเพิ่ม เล็งแบ่งทำกำไรที่ 746 และ 778	838, 1,000 หรือสูงกว่านั้น	อาจมีแกว่งถ้าปิดหลุด 662
KTB	Nov 9	ถือ เล็งแบ่งทำกำไรที่ 19 และ 19.6	Will update	ถ้าหลุด 17.3
PLANB	Nov 7	ถือ หลังแบ่งทำกำไร เล็งแบ่งทำกำไรอีกที่ 8.65	Will update	อาจมีแกว่งถ้าหลุด 7.45
MINT	Nov 7	ถือ หลังรับเพิ่ม เล็งแบ่งทำกำไรที่ 32.5	Will update	ถ้าหลุด 29.5 & 28
TLI	Nov 4	ถือ หลังรับเพิ่ม เล็งแบ่งทำกำไรที่ 16.4 17.8	Will update	ถ้าหลุด 14.4
KCE	Nov 2	ถือ หลังรับเพิ่ม และ Stoploss ไปแล้ว	65	ถ้าหลุด 41
ASK	Oct 28	ถือ หลังรับเพิ่ม และแบ่งทำกำไรไปแล้ว เล็งแบ่งทำกำไรอีกที่ 39	Will update	ถ้าหลุด 31.50
BA	Oct 25	ถือ หลังรับเพิ่ม เล็งแบ่งทำกำไรที่ 13.8 และ 14.7	Will update	ถ้าหลุด 12.2
SCC	Oct 25	ถือ หลังรับเพิ่ม เล็งแบ่งทำกำไรที่ 348 และ 356	Will update	ถ้าหลุด 328
BRR	Oct 19	ถือ เล็งแบ่งทำกำไรที่ 8.85 และ 9.3	Will update	ถ้าหลุด 6.80
HUMAN	Oct 18	ถือ เล็งแบ่งทำกำไรที่ 12.7 และ 13.40	Will update	ถ้าหลุด 10
CBG	Oct12	ถือ หลังรับเพิ่ม เล็งแบ่งทำกำไรที่ 99	Will update	ถ้าหลุด 93 ส่วนเพิ่ม
BCP	Oct 7	ถือ หลังรับเพิ่มและ Stoploss ไปแล้วเล็งแบ่งทำกำไรที่ 33.75และ34.50	Will update	ถ้าหลุด 28.25
TOP	Oct 5	ถือ หลังรับเพิ่ม และ Stoploss ไปแล้ว	Will update	ถ้าหลุด 50
WHA	Oct 3	ถือ หลังรับเพิ่ม เล็งแบ่งทำกำไรที่ 4.04และ4.24	4.24, 4.46 หรือสูงกว่านั้น	ถ้าหลุด 3.64
DEMCO	Sep 29	ถือ หลังรับเพิ่ม เล็งแบ่งทำกำไรที่ 6.9 และ 7.8	8 หรือสูงกว่านั้น	ถ้าหลุด 5 และ4.3
TISCO	Sep 20	ถือ เล็งแบ่งทำกำไรที่ 101.50	Will update	ถ้าหลุด 91

## หุ้นแนะนำ ช้า AMATA เข้าเพิ่ม SAPPE, EKH &amp; CRC ต่อ

Note: เราจะตาม Update หุ้นที่เราแนะนำให้จบปิด Position โดยในกรณีที่ตุ้มตึง อาจต้องขอให้ Stop loss

Stocks	Date	Comment	Target	Stoploss
TEAMG	Sep 13	ถือ หลังรับเพิ่ม และ Stoploss ไปแล้ว	22.7 หรือ 26.75	ถ้าหลุด 12
SCB	Sep 6	ถือ หลังรับเพิ่มและ Stoploss ไปแล้ว	119-121	ถ้าหลุด 100
BDMS	Sep 2	ถือ หลังรับเพิ่ม เล็งแบ่งทำกำไรที่ 32 และ 33.5	37 หรือสูงกว่านั้น	ถ้าหลุด 27.75
ZEN	Sep 1	ถือ หลังรับเพิ่ม เล็งแบ่งทำกำไรที่ 18.4 และ 19	Will update	ถ้าหลุด 16 ส่วนเพิ่ม
M	Aug 31	ถือ เล็งแบ่งทำกำไรที่ 62 และ 65 (พอร์ตระยะยาว)	65, 70 หรือสูงกว่านั้น	Will update
GLOBAL	Aug 18	ถือ หลังรับเพิ่ม เล็งแบ่งทำกำไรที่ 22 และ 22.5	Will update	ถ้าหลุด 19.1 และ 18.2
JWD	Aug 17	ถือ หลังรับเพิ่ม และแบ่งทำกำไรไปแล้ว	24.4 หรือ 25.75	ถ้าหลุด 18.2&15.9
KTC	Aug 10	ถือ หลังรับเพิ่ม และแบ่งทำกำไรไปแล้ว	Will update	ถ้าหลุด 54
AAV	Jul 22	ถือ หลังรับเพิ่ม เล็งแบ่งทำกำไรที่ 3.38 และ 3.50	3.68 หรือสูงกว่านั้น	อาจมีแกว่งถ้าหลุด 3.14
CRC	Jul 22	ถือ รับเพิ่มที่ 44.25 เล็งแบ่งทำกำไรที่ 48	Will update	ถ้าปิดหลุด 43.25 ส่วนเพิ่ม
SISB	Jul 20	ถือ หลังรับเพิ่ม และแบ่งทำกำไรไปแล้ว	21.5 หรือสูงกว่านั้น	<b>ถ้าหลุด 18.3</b>
CPN	Jun 24	ถือ หลังรับเพิ่ม เล็งแบ่งทำกำไรที่ 73	Will update	ถ้าหลุด 67 & 64
BBL	Jun 13	ถือ หลังรับเพิ่ม เล็งแบ่งทำกำไรที่ 149	Will update	ถ้าหลุด 142 ส่วนเพิ่ม
EKH	May 25	ถือ รับเพิ่ม เล็งแบ่งทำกำไรที่ 8.6 และ 8.9	Will update	ถ้าหลุด 7.6
KAMART	May 20	ถือ หลังรับเพิ่ม และแบ่งทำกำไรไปแล้ว	Will update	ถ้าหลุด 6.7
ERW	Apr 19	ถือ หลังรับเพิ่ม และ Stoploss ไปแล้ว	4.98 หรือสูงกว่านั้น	Will update
CENDEL	Mar 21	ถือ หลังรับเพิ่ม เล็งแบ่งทำกำไรที่ 52 และ 55	59-60 ?	ถ้าหลุด 47 ส่วนเพิ่ม
AOT	Oct 15	ถือ หลังรับเพิ่ม และ Stoploss ไปแล้ว	76 หรือสูงกว่านั้น	Will update
KBANK	Aug 27	ถือ หลังรับเพิ่ม เล็งแบ่งทำกำไรที่ 149 และ 152	Will update	ถ้าหลุด 140 & 137
GULF	Nov 16	ถือ หลังรับเพิ่ม เล็งแบ่งทำกำไรที่ 61	65 หรือ 74	อาจมีแกว่งถ้าหลุด 55
EA	Nov 4	ถือ หลังรับเพิ่มและแบ่งทำกำไรไปแล้วเล็งแบ่งทำกำไรอีกที่ 99.50. 101	110 หรือ 121-124	ถ้าหลุด 92 ส่วนเพิ่ม
PTTEP	Oct 22	ถือหลังรับเพิ่ม เล็งแบ่งทำกำไรที่ 181 & 186	199.5 หรือ 209	Will update

## Disclaimers

รายงานฉบับนี้จัดทำโดยบริษัทหลักทรัพย์ธนชาติ จำกัด (มหาชน) โดยจัดทำขึ้นบนพื้นฐานของแหล่งข้อมูลที่ดีที่สุดที่ได้รับมาและพิจารณาแล้วว่าน่าเชื่อถือ ทั้งนี้มีวัตถุประสงค์เพื่อให้บริการเผยแพร่ข้อมูลแก่นักลงทุนและใช้เป็นข้อมูลประกอบการตัดสินใจซื้อขายหลักทรัพย์ แต่ไม่ได้มีเจตนาชี้แนะหรือเชิญชวนให้ซื้อหรือขายหรือประกันราคาหลักทรัพย์แต่อย่างใด ทั้งนี้รายงานและความเห็นในเอกสารฉบับนี้อาจมีการเปลี่ยนแปลงแก้ไขได้ หากข้อมูลที่ได้รับมาเปลี่ยนแปลงไป การนำข้อมูลนี้ไปปรากฏอยู่ในเอกสารฉบับนี้ ไม่ว่าทั้งหมดหรือบางส่วนไปทำซ้ำ ดัดแปลง แก้ไข หรือนำออกเผยแพร่แก่สาธารณชน จะต้องได้รับความยินยอมจากบริษัทก่อน

This report is prepared and issued by Thanachart Securities Public Company Limited (TNS) as a resource only for clients of TNS, Thanachart Capital Public Company Limited (TCAP) and its group companies. Copyright © Thanachart Securities Public Company Limited. All rights reserved. The report may not be reproduced in whole or in part or delivered to other persons without our written consent. Investors should use this report as one of many tools in making their investment decisions since Thanachart Securities may seek to do other business with the companies mentioned in the report. Thus, investors need to be aware that there could be potential conflicts of interest that could affect the report's neutrality.

### Recommendation Structure:

Recommendations are based on absolute upside or downside, which is the difference between the target price and the current market price. If the upside is 10% or more, the recommendation is BUY. If the downside is 10% or more, the recommendation is SELL. For stocks where the upside or downside is less than 10%, the recommendation is HOLD. Unless otherwise specified, these recommendations are set with a 12-month horizon. Thus, it is possible that future price volatility may cause a temporary mismatch between upside/downside for a stock based on the market price and the formal recommendation.

For sectors, an "Overweight" sector weighting is used when we have "BUYs" on majority of the stocks under our coverage by market cap. "Underweight" is used when we have "SELLs" on majority of the stocks we cover by market cap. "Neutral" is used when there are relatively equal weightings of BUYs and SELLs.

### Disclosures:

บริษัทหลักทรัพย์ ธนชาติ จำกัด (มหาชน) ทำหน้าที่เป็นผู้ดูแลสภาพคล่อง (Market Maker) และผู้ออกใบสำคัญแสดงสิทธิอนุพันธ์ (Derivative Warrants) โดยปัจจุบันบริษัทเป็นผู้ออกและเสนอขาย Derivative Warrants จำนวน 76 หลักทรัพย์ ได้แก่ ADVANC16C2301A, ADVANC16C2302A, AMATA16C2212A, AOT16C2212A, AOT16C2302A, BANPU16C2303A, BANPU16C2212A, BANPU16C2302A, BBL16C2212A, BGRIM16C2212A, BGRIM16C2301A, BGRIM16C2302A, BH16C2303A, BH16C2212A, BH16C2212B, BLA16C2212A, BLA16C2302A, BTS16C2301A, CBG16C2301A, CBG16C2301B, CBG16C2302A, COM716C2302A, CPN16C2303A, CPN16C2301A, CRC16C2303A, DOHOME16C2301A, DOHOME16C2303A, DTAC16C2212A, EA16C2303A, ESSO16C2303A, ESSO16C2302A, GPSC16C2301A, GPSC16C2302A, GULF16C2301A, GULF16C2302A, GULF16C2302B, GUNKUL16C2301A, GUNKUL16C2302A, HANA16C2301A, HANA16C2303A, IVL16C2212A, IVL16C2301A, JMART16C2303A, JMT16C2302A, KBANK16C2304A, KBANK16C2301A, KBANK16C2302A, KCE16C2303A, KCE16C2301B, KCE16C2302A, KTB16C2303A, MINT16C2301A, MINT16C2302A, MTC16C2212A, MTC16C2301A, PSL16C2212A, PTTEP16C2212A, PTTEP16C2303A, RCL16C2303A, SAWAD16C2302A, SCB16C2301A, SCGP16C2212A, SCGP16C2303A, SET5016P2303A, SET5016C2303A, SET5016C2212A, SET5016C2212B, SET5016C2212C, SET5016P2212A, SET5016P2212B, SINGER16C2212A, SPRC16C2212A, TIDLOR16C2212A, TRUE16C2212A, VGI16C2301A (underlying securities are (ADVANC, AMATA, AOT, BANPU, BBL, BGRIM, BH, BLA, BTS, CBG, COM7, CPN, CRC, DOHOME, DTAC, EA, ESSO, GPSC, GULF, GUNKUL, HANA, IVL, JMART, JMT, KBANK, KCE, KTB, MINT, MTC, PSL, PTTEP, RCL, SAWAD, SCB, SCGP, SET50, SINGER, SPRC, TIDLOR, VGI, TRUE)). และบริษัทจัดทำบทวิเคราะห์ของหลักทรัพย์อ้างอิงดังกล่าว จึงมีส่วนได้ส่วนเสียหรือมีความขัดแย้งทางผลประโยชน์ (conflicts of interest) นอกจากนี้ นักลงทุนควรศึกษารายละเอียดในหนังสือชี้ชวนของใบสำคัญแสดงสิทธิอนุพันธ์ดังกล่าวก่อนตัดสินใจลงทุน

หมายเหตุ: บริษัท ธนชาติ จำกัด (TCAP) เป็นผู้ถือหุ้นรายใหญ่ของ บริษัท Thanachart SPV1 Co. Ltd โดยถือหุ้นในสัดส่วนร้อยละ 100 และ TCAP เป็นผู้ถือหุ้นรายใหญ่ของบริษัทหลักทรัพย์ ธนชาติ จำกัด (มหาชน) โดยถือหุ้นในสัดส่วนร้อยละ 89.96 โดย ธนชาติ จำกัด (TCAP) และ บริษัท Thanachart SPV1 Co. Ltd มีสัดส่วนการถือหุ้น บริษัท ราชธานีลิซซิ่ง จำกัด (มหาชน) (THANI) ทั้งทางตรงและทางอ้อม ร้อยละ 60 และเป็นผู้ถือหุ้นใหญ่ของ THANI

บริษัทธนชาติ จำกัด (TCAP), ธนาคารทหารไทยธนชาติ จำกัด (มหาชน) (TTB) เป็นบริษัทที่มีความเกี่ยวข้องกับบริษัทหลักทรัพย์ธนชาติ จำกัด (มหาชน) (TNS) โดย TCAP เป็นผู้ถือหุ้น ร้อยละ 89.96 ใน TNS และ ถือหุ้นใน TTB ร้อยละ 24.33 ดังนั้น การจัดทำบทวิเคราะห์ของหลักทรัพย์ดังกล่าว จึงมีส่วนได้ส่วนเสียหรือมีความขัดแย้งทางผลประโยชน์ (conflicts of interest)

บริษัทธนชาติ จำกัด (TCAP) บริษัท ราชธานีลิซซิ่ง จำกัด (มหาชน) (THANI) บริษัท เอ็ม บี เค (มหาชน) (MBK) และบริษัท ปทุมโรสมิล แอนด์ แกรนารี จำกัด (มหาชน) (PRG) เป็นบริษัทที่มีความเกี่ยวข้องกับบริษัทหลักทรัพย์ธนชาติ จำกัด (มหาชน) ดังนั้น การจัดทำบทวิเคราะห์ของหลักทรัพย์ดังกล่าว จึงมีส่วนได้ส่วนเสียหรือมีความขัดแย้งทางผลประโยชน์ (conflicts of interest)

หมายเหตุ: \* บริษัทหลักทรัพย์ธนชาติ จำกัด (มหาชน) (TNS) และ บริษัท ธนชาติ จำกัด (มหาชน) TCAP มีกรรมการร่วมกันได้แก่ นายสมเจตน์ หมูศิริเลิศ ซึ่งทำหน้าที่กรรมการผู้จัดการใหญ่ของ TCAP และ ทำหน้าที่ ประธานกรรมการบริษัท และประธานกรรมการบริหาร TNS อย่างไรก็ตาม บทวิเคราะห์นี้ได้ถูกจัดทำขึ้นบนสมมติฐานของฝ่ายวิจัยของ TNS"

หมายเหตุ: \* บริษัทหลักทรัพย์ธนชาติ จำกัด (มหาชน) (TNS) และ บริษัท จัดการและพัฒนาทรัพยากรน้ำภาคตะวันออก จำกัด (มหาชน) EASTW มีกรรมการร่วมกันได้แก่ นางอศวีณี ไตลิ่งคะ ซึ่งทำหน้าที่ กรรมการตรวจสอบของ EASTW และ ทำหน้าที่ กรรมการบริษัท กรรมการบริหารของ TNS อย่างไรก็ตาม บทวิเคราะห์นี้ได้ถูกจัดทำขึ้นบนสมมติฐานของฝ่ายวิจัยของ TNS"

หมายเหตุ: \*\* "บริษัทหลักทรัพย์ธนชาติ จำกัด (มหาชน) (TNS) เป็นผู้จัดการการจำหน่าย หุ้นกู้ชนิดระบุชื่อผู้ถือ ประเภทไม่ด้อยสิทธิ ไม่มีหลักประกัน มีผู้แทนผู้ถือหุ้นกู้ "หุ้นกู้ บริษัท สหกลอติวิปเมนท์ จำกัด (มหาชน) ครั้งที่ 1/2562 ครบกำหนดไถ่ถอนปี พ.ศ. 2565" ที่ออกโดย บริษัท สหกลอติวิปเมนท์ จำกัด (มหาชน) (SQ) ดังนั้น การจัดทำบทวิเคราะห์ของหลักทรัพย์ดังกล่าว จึงอาจมีส่วนได้ส่วนเสียหรือมีความขัดแย้งทางผลประโยชน์ (conflicts of interest)"

หมายเหตุ: \*\* "บริษัทหลักทรัพย์ธนชาติ จำกัด (มหาชน) (TNS) ผู้จัดการการจำหน่ายหุ้นกู้ หุ้นกู้ชนิดระบุชื่อผู้ถือ ประเภทไม่ด้อยสิทธิ ไม่มีประกัน และมีผู้แทนผู้ถือหุ้นกู้ของบริษัท สานอุตสาหกรรมโรจนะ จำกัด (มหาชน) (ROJNA) ครั้งที่ 3/2562 ครบกำหนดไถ่ถอนปี พ.ศ. 2566" ที่ออกโดย บริษัท สานอุตสาหกรรมโรจนะ จำกัด (มหาชน) ดังนั้น การจัดทำบทวิเคราะห์ของหลักทรัพย์ดังกล่าว จึงอาจมีส่วนได้ส่วนเสียหรือมีความขัดแย้งทางผลประโยชน์ (conflicts of interest)

## Thanachart Research Team

### หัวหน้าฝ่าย

พิมพ์ผกา นิจการุณ, CFA  
Tel: 662-779-9199  
pimpaka.nic@thanachartsec.co.th

### Strategy, ประกัน, กระดาษ

จักร เรื่องสินทรัพย์  
Tel: 662-779-9104  
chak.reu@thanachartsec.co.th

### สาธารณูปโภค, สื่อสาร

ณัฐภาพ ประสิทธิ์สุขสันต์  
Tel: 662-483-8296  
nuttapop.Pra@thanachartsec.co.th

### อิเล็กทรอนิกส์, อาหาร, เครื่องดื่ม, เติมน้ำมัน

พัทธดนย์ บุณนาค  
Tel: 662-483-8298  
pattadol.bun@thanachartsec.co.th

### อสังหาริมทรัพย์, พาณิชยกรรม

พรรณนารายณ์ ดิยะพิทยารัตน์  
Tel: 662-779-9109  
phanarai.von@thanachartsec.co.th

### ยานยนต์, นิคมฯ, Property Fund, REITs, บันเทิง

รดา ลิ้มสุทธิวันภูมิ  
Tel: 662-483-8297  
rata.lim@thanachartsec.co.th

### ธนาคาร, ธุรกิจการเงิน

สรัชชา ศรทรง  
Tel: 662-779-9106  
sarachada.sor@thanachartsec.co.th

### ขนส่ง, รับเหมา

ศักดิ์สิทธิ์ พัฒนานารักษ์  
Tel: 662-779-9112  
saksid.pha@thanachartsec.co.th

### Small Cap, การแพทย์, โรงแรม

ศิริพร อรุโณทัย  
Tel: 662-779-9113  
siriporn.aru@thanachartsec.co.th

### พลังงาน, บีโตร์เคมี

ยุพาพรรณ พลพรประเสริฐ  
Tel: 662-779-9110  
yupapan.pol@thanachartsec.co.th

### นักวิเคราะห์, แพลตฟอร์ม

ลาภินี ทิพยมณฑล  
Tel: 662-779-9115  
lapinee.dib@thanachartsec.co.th

### กลยุทธ์การลงทุน

อดิศักดิ์ ผู้พิพัฒนทรัพย์กุล, CFA  
Tel: 662-779-9120  
adisak.phu@thanachartsec.co.th

### วิเคราะห์เทคนิค

ภัทรวัลลี หวังมีงมาศ  
Tel: 662-779-9105  
pattarawan.wan@thanachartsec.co.th

### วิเคราะห์ทางเทคนิค

วิชานันท์ ธรรมบำรุง  
Tel: 662-779-9123  
witchanan.tam@thanachartsec.co.th

### กลยุทธ์การลงทุน

เถลิงศักดิ์ คูเจริญไพศาล  
Tel: 662-483-8304  
thaloengsak.kuc@thanachartsec.co.th

### วิเคราะห์เชิงปริมาณ

สิทธิเชษฐ รุ่งรัศมีพัฒน์  
Tel: 662-483-8303  
sittichet.run@thanachartsec.co.th

### ผู้ช่วยนักวิเคราะห์-กลยุทธ์การลงทุน

นลินภรณ์ คลั่งเปรมจิตต์  
Tel: 662-779-9107  
nariporn.kla@thanachartsec.co.th

## Data Support Team

### มณฑุดี เพชรแสงใสกุล

Tel: 662-779-9108  
monrudee.pet@thanachartsec.co.th

### เกษมรัตน์ จิตกุลศ

Tel: 662-779-9118  
kasemrat.jit@thanachartsec.co.th

### วราทิพย์ รุ่งประดับวงศ์

Tel: 662-779-9114  
varathip.run@thanachartsec.co.th

### สุนทร รักษาวัต

Tel: 662-779-9117  
sunet.rak@thanachartsec.co.th

### สุขสวัสดิ์ ลิมาวงษ์ปราณี

Tel: 662-779-9116  
suksawat.lim@thanachartsec.co.th

### สุจินตนา สถาพร

Tel: 662-779-9198  
sujintana.sth@thanachartsec.co.th

## Thanachart Securities Pcl.

Research Team

19 Floor, MBK Tower

444 Phayathai Road, Pathumwan Road, Bangkok 10330

Tel: 662 -779-9119

Email: thanachart.res@thanachartsec.co.th