



หุ้นขยับขึ้นต่อ ที่ยังต้องดูอาการต่อไป

ดัชนี SET พยายามขยับขึ้นต่อ โดยจะเริ่มดีขึ้นเมื่อทะลุ 1,628 และ SET50 ทะลุ 990 ขึ้นมายืนได้ กรณีนั้น รัฐบาลอาจต่อไปทดสอบ 1,638 และ/หรือ 1,644 หรือสูงกว่านั้น ในการลุ้นส่วนหนึ่งยังต้องดูอาการภาพใหญ่หุ้นโลกต่อไป สำหรับการแกว่งวันนี้ SET มีดันทที่ 1,621 และ 1,624 โดยแนวรับมีที่ 1,612-1,610 และ/หรือ 1,605 สำหรับหมวด Construction Services เริ่มตั้งหลักที่เขตแนวรับดูรูปและรายละเอียดด้านใน หุ้นแนะนำวันนี้ CK & ASK



ภัทรวัลลี หวังมิ่งมาต
Senior Technical Analyst

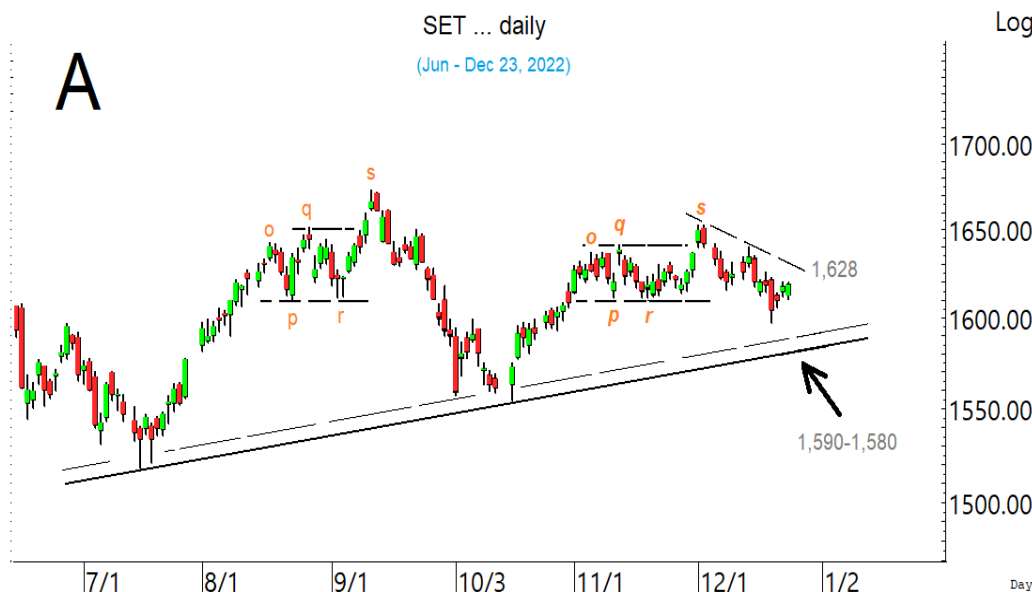
วิชพันธ์ ธรรมบำรุง
Technical Analyst

ดัชนี SET พยายามขยับขึ้นต่อ ซึ่งต้องดูอาการต่อไป โดยจะเริ่มดีขึ้นเมื่อ SET ทะลุด้าน 1,628 ในรูป A และ SET50 ทะลุ 990 ในรูป B ขึ้นมายืนได้ กรณีนั้น SET อาจริบาวด์ขึ้นต่อไปทดสอบ 1,638 และ/หรือ 1,644 หรือสูงกว่านั้น โดยในการลุ้นส่วนหนึ่งก็ยังคงต้องดูอาการภาพใหญ่หุ้นโลกต่อไป ขณะที่บ้านเราเองก็ดูอาการของดัชนีธนาคารและพลังงานที่กำลังค่อยๆ ตั้งหลัก เพื่อขยับขึ้นต่อ โดยมีดันทที่ 385 และ 389 สำหรับธนาคาร และ 24,813 และ 24,963 ในรูป C และ D ที่ต้องฝ่าขึ้นไปด้วย ในด้านกลยุทธ์ทางเทคนิค ยังทนแกว่ง ผสมเลือกหุ้นเป็นตัวอย่าง ทำได้ในวงเงินที่ผันผวนได้ต่อไป สำหรับการแกว่งวันนี้ SET มีดันทที่ 1,621 และ/หรือ 1,624 แนวรับมีที่ 1,612-1,610 และ/หรือ 1,605

สำหรับดัชนีธนาคารตั้งหลักขยับขึ้นมา มีดันทที่ 383, 385 และ 389 ในรูป C ที่ต้องฝ่าขึ้นไป แนวรับอาจมีที่ 379 และ/หรือ 376 ในการลุ้นอาจดู Update หุ้นเหล่านี้ประกอบ KBANK ลุ้นขยับขึ้นต่อ โดยมีดันทที่ 146 ทะลุได้ ด้านต่อไปมีที่ 148.50 และ/หรือ 150 แนวรับมีที่ 142-140 BBL ดูสู้ที่ด้าน 146-147 ทะลุได้ ด้านต่อไปมีที่ 149 แนวรับที่ 143-142 และ/หรือ 140 SCB ขยับขึ้นมา มีดันทที่ 105.50 และ/หรือ 107.50-108.50 ที่ต้องฝ่าขึ้นไป แนวรับมีที่ 101.50 และ/หรือ 100.5 สำหรับ KTB ลุ้นตั้งหลักซิกแซกขึ้นต่อ โดยมีดันทที่ 18 ทะลุได้ ด้านต่อไปมีที่ 18.7 แนวรับมีที่ 17.4-17.3 และ 16.9 และ KKP เข้าเขตด้าน 74 และ 75.25 ที่ต้องฝ่าขึ้นไป แนวรับอาจมีที่ 71.25 และ/หรือ 70.50 TISCO ลุ้นขึ้นต่อ ด้านต่อไปมีที่ 102 และ 103 แนวรับอาจมีที่ 98.50 และ/หรือ 97

และพลังงานเริ่มตั้งหลักที่เขตแนวรับ 24,200-24,000 โดยมีดันทที่ 24,813 และ 24,963 ในรูป D ที่ต้องฝ่าขึ้นไป โดยอาจดูแนวรับของ PTT แกว่งๆ 30.50 โดยมีดันทที่ 32.25-32.50 และ 34 และ PTTEP ตั้งหลักขึ้นมา โดยมีดันทที่ 172-174 และ 177 ที่ต้องฝ่าขึ้นไป แนวรับมีที่ 168 และ/หรือ 165

แนวต้าน 1,621, 1,624 และ 1,628 แนวรับ 1,612-1,610 และ 1,605



BUY:

CK เข้าที่ 23.6 เล็งแบ่งทำกำไรที่ 24.5 และ 24.8 (Stoploss ถ้าหลุด 23 ลงมา)
ASK รับเพิ่มที่ 35.25 เล็งแบ่งทำกำไรที่ 38 และ 41.5 (Stoploss ถ้าหลุด 33) และ AMATA, SAPPE & CRC ตามรายละเอียดด้านใน

Add Stoploss line :

TEAMG Stoploss ถ้าหลุด 12.5

SELL:

n/a

SECTOR to watch:

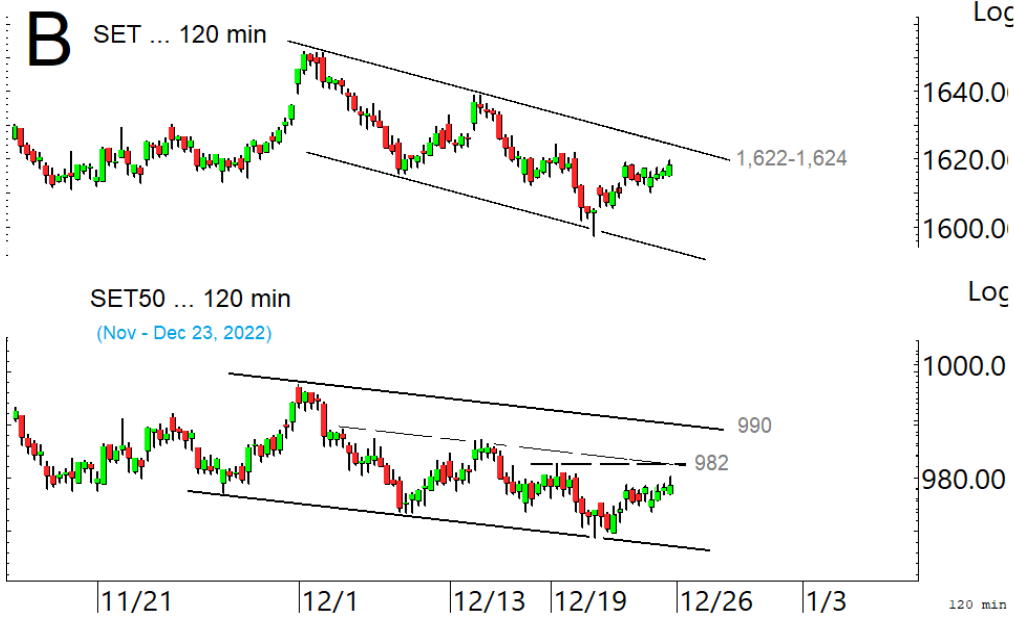
Construction Services :

BKD, CK, SEAFCO, STEC, SYNTEC, TEAMG & TTCL

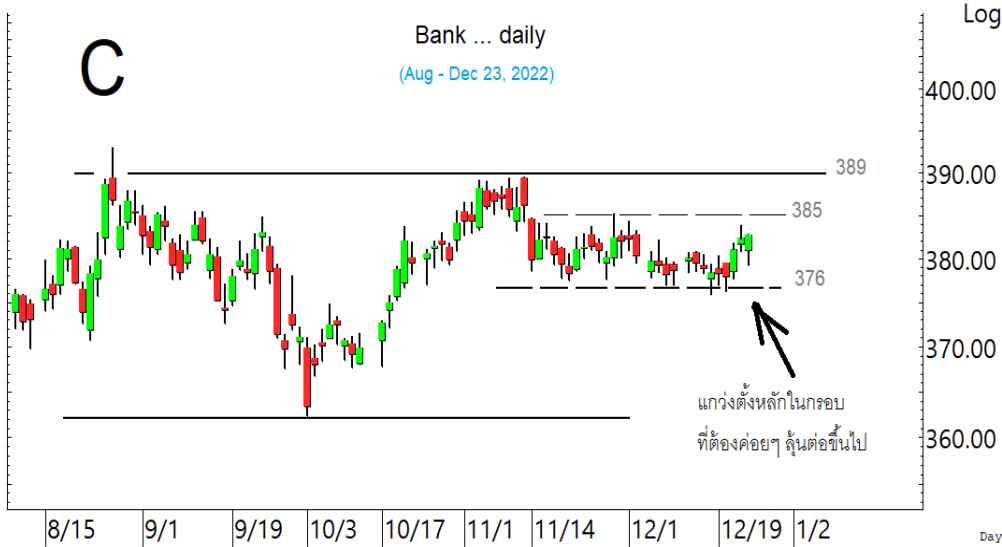
Day Trade:

DEMCO, ADVANC, BRR, CENTEL, CRC, CPN, ORI, SIRI, TKS & XPG

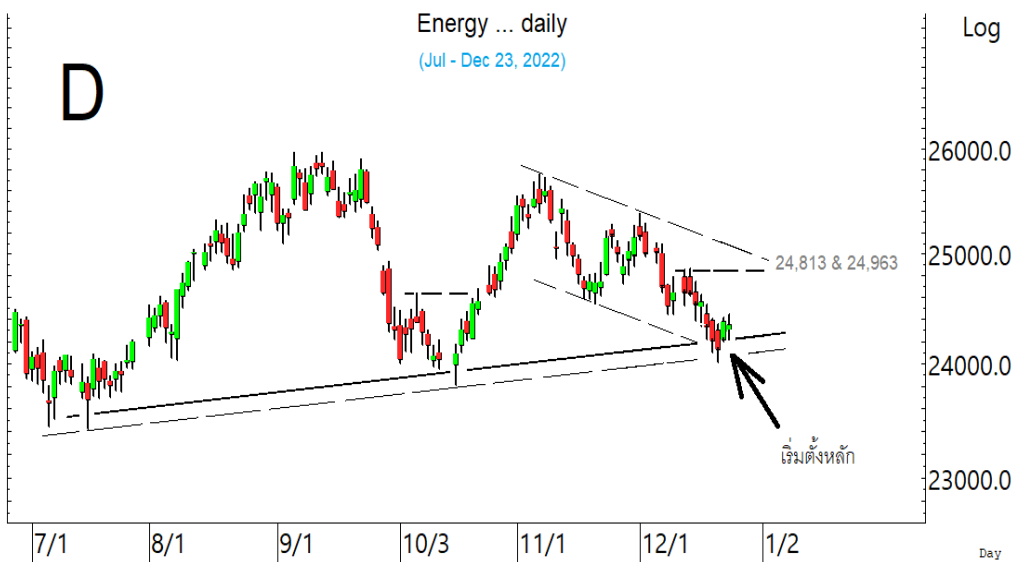
ดัชนี SET พยายามขยับขึ้นต่อ โดยมีดันทที่ 1,628 ที่ต้องฝ่าขึ้นไป เพื่อริบาวด์ซิกแซกขึ้นต่อ



ในการลู่ขยับขึ้นต่อ SET มีด่านที่ 1,624 และ SET50 มีด่านที่ 982 และ 990 ที่ต้องฝ่าขึ้นไป

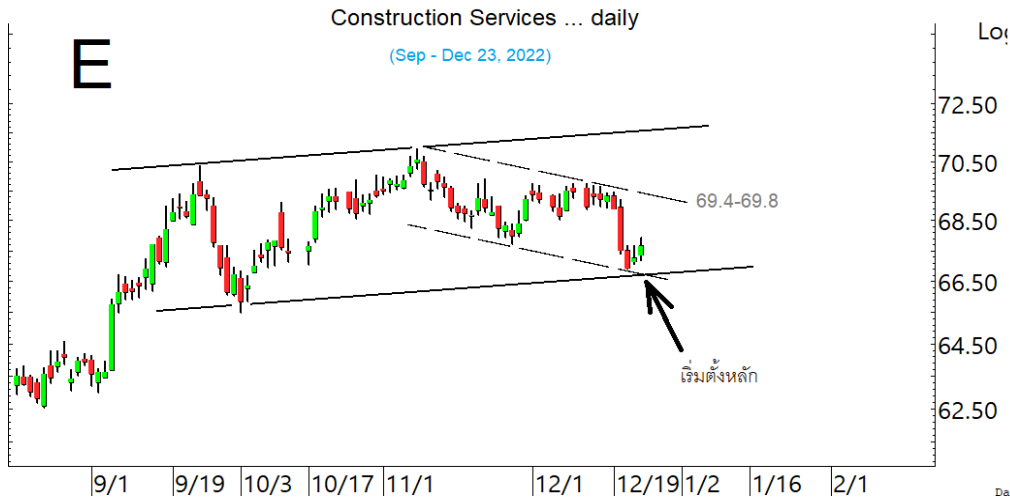


ดัชนีธนาคารตั้งหลักขึ้นมา มีด่านที่ 385 และ 389 ที่ต้องฝ่าขึ้นไป

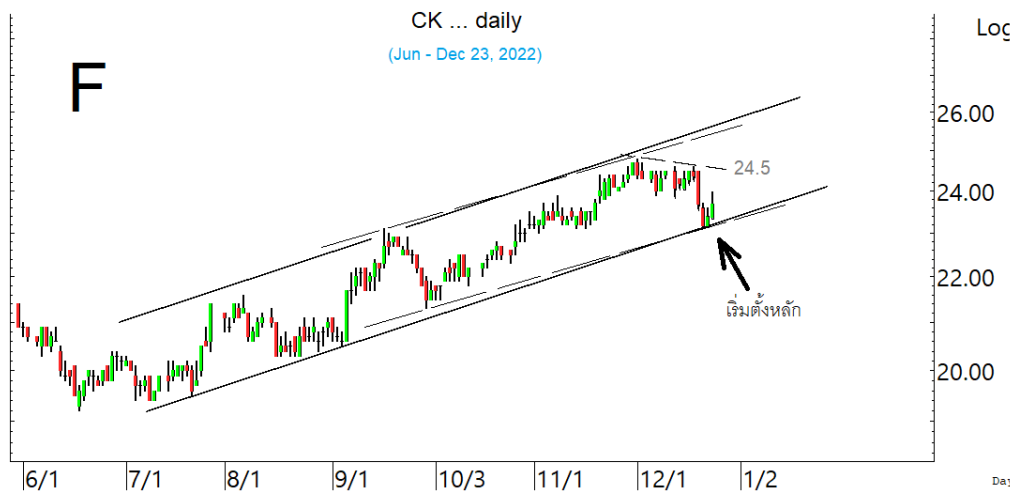


พลังงานเริ่มตั้งหลัก โดยมีด่านที่ 24,813 และ 24,963 ที่ต้องฝ่าขึ้นไป

SECTOR to watch : หมวด **Construction Services** เริ่มตั้งหลัก โดยมีด่านที่ 68.5 และ/หรือ 69.4-69.8 ในรูป.E ที่ต้องฝ่าขึ้นไป โดยดู Update หุ่นเป็นตัวๆ เหล่านี้ประกอบ **BKD** ตั้งหลักขึ้นมา มีด่านที่ 2.42 ทะลุได้ ด่านต่อไปมีที่ 2.48 และ/หรือ 2.52 แนวรับมีที่ 2.30 และ/หรือ 2.24 **CK** กำลังตั้งหลัก มีด่านต่อไปที่ 24.3 และ -24.5 ในรูป..F แนวรับมีที่ 23.2 **SEAFCO** ตั้งหลักขึ้นมา มีด่านที่ 3.66 ทะลุได้ ด่านต่อไปมีที่ 3.72 และ/หรือ 3.78 แนวรับอาจมีที่ 3.54 และ/หรือ 3.48 **STEC** แกว่งสู้ที่ด่าน 12.8 ทะลุได้ ด่านต่อไปมีที่ 13.2-13.3 และ/หรือ 13.5 ในรูป.G แนวรับมีที่ 12.3 **SYNTEC** แกว่งตั้งหลัก มีด่านที่ 1.68 และ 1.71 ที่ต้องฝ่าขึ้นไป ระวังแกว่งถ้าหลุด 1.63 แนวรับอาจมีที่ 1.60 และ/หรือ 1.57 **TEAMG** ดูอาการที่แนวรับ 12.5 โดยมีด่านที่ 13.2 และ 13.6 ระวังแกว่งถ้าหลุด 12.10 ลงมา และ **TTCL** เติงขึ้นมา ด่านต่อไปมีที่ 4.60-4.62 และ/หรือ 4.74 แนวรับมีที่ 4.36 และ/หรือ 4.32 ระวังแกว่งถ้าหลุด 4.60



หมวด **Construction Services** เริ่มตั้งหลัก ที่ต้องค่อยๆ ลุ้นต่อขึ้นไป

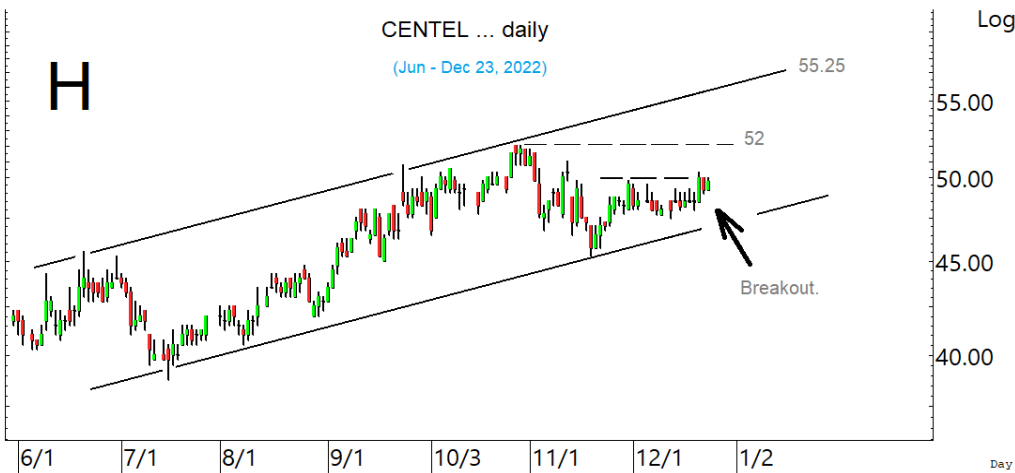


CK เริ่มตั้งหลัก มีด่านที่ 24.3 และ 24.5 ที่ต้องฝ่าขึ้นไป

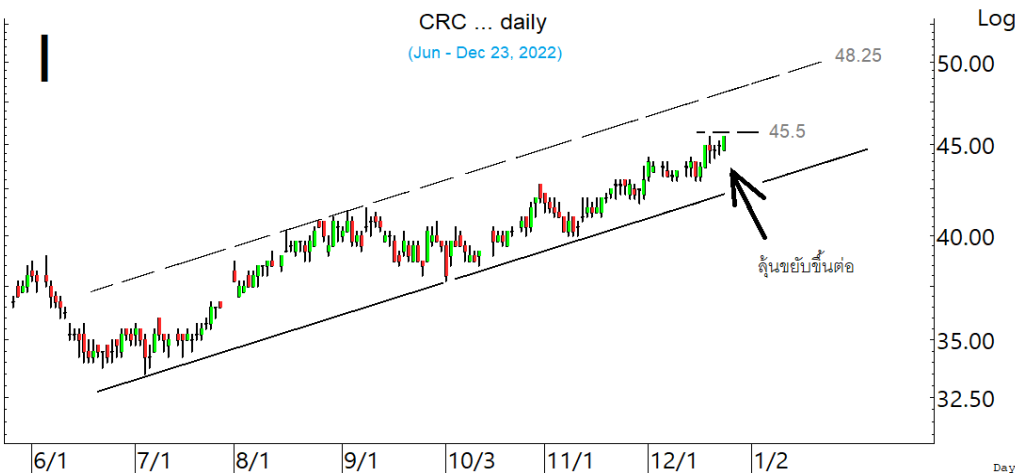


STEC พยายามสู้ที่ด่าน 12.80 ที่ต้องฝ่าต่อขึ้นไป

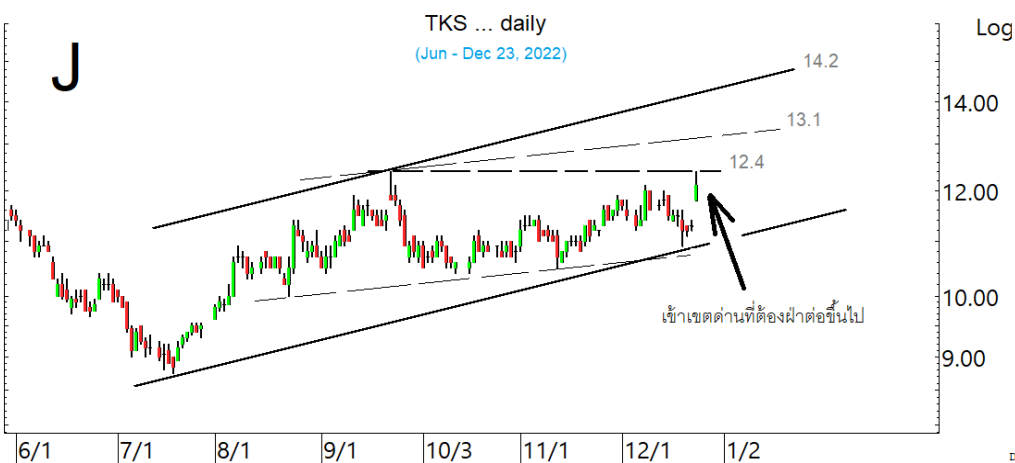
ในหุ้นเป็นตัวๆ อื่น ๆ ที่ดูมีลู่ หรือที่ต้องระวัง ก็ดูกรอบแนวรับแนวต้านเหล่านี้ประกอบ และ/หรืออาจใช้ เป็นกรอบในการ Trading ได้ : **DEMCO** เติงขึ้นมา มีด่านที่ 6.3-6.35 และ 6.45 ที่ต้องฝ่าขึ้นไป **ADVANC** ขยับต่อขึ้นมา มีด่านที่ 190 และ 191.5 ทะลุได้ ด่านต่อไปมีที่ 194 แนวรับถ้าแถวๆ 188 ยืนไม่ อยู่ อาจมีที่ 185.50 **BRR** เริ่มเตงขึ้นมา มีด่านที่ 8.5 และ 8.8-8.9 ที่ต้องฝ่าขึ้นไป แนวรับอาจมีที่ 8.1 **CENTEL** เริ่มขยับ มีด่านที่ 51 และ 52 ทะลุได้ มีลู่ขึ้นต่อไปทดสอบ 55.25 ในรูป H แนวรับมีที่ 48.75 และ/หรือ 47.50 **CRC** ลู่ขยับขึ้นต่อ มีด่านที่ 45.5 และ 46.25 ทะลุได้ ด่านต่อไปมีที่ 48.25 ในรูป I แนว รับอาจมีที่ 44-43.75 **CPN** เริ่มขยับขึ้นมา มีด่านที่ 70-70.75 และ 71.75 ที่ต้องฝ่าขึ้นไป แนวรับอาจมีที่ 68.25 และ/หรือ 67.5-67 **ORI** แร่งขึ้นมามีด่านต่อไปที่ 11.5 และ 11.7 แนวรับมีที่ 10.7-10.5 **SIRI** พยายามตั้งหลัก มีด่านที่ 1.81-1.82 และ 1.85 ระวังแกว่งถ้าหลุด 1.70 **TKS** เติงขึ้นมาที่ด่าน 12.4 ทะลุ ได้ ด่านต่อไปมีที่ 13.1 และ 14.2 ในรูป J แนวรับอาจมีที่ 11.8 และ 11.3-11.2 **XPG** เติงขึ้นมา มีด่านที่ 1.55, 1.57 และ 1.60 แนวรับอาจมีที่ 1.50 และ/หรือ 1.45 และหุ้นอื่นๆ ใน Alert ระหว่างวัน (สามารถดู ได้ ใน www.thanachartsec.com)



CENTEL ลู่ขยับขึ้นต่อ



CRC ลู่ฝ่าด่าน 45.5 และ 46.25 ขึ้น ต่อ



TKS เติงขึ้นมาทดสอบด่าน 12.4 ที่ ต้องฝ่าต่อขึ้นไป

หุ้นแนะนำ เข้า CK เข้าเพิ่ม ASK, AMATA, SAPPE & CRC

Note: เราจะตาม Update หุ้นที่เราแนะนำให้จนปิด Position โดยในกรณีที่ตุ้มผิด อาจต้องขอให้ Stop loss

Stocks	Date	Comment	Target	Stoploss
CK	Dec 26	เข้าที่ 23.6 เล็งแบ่งทำกำไรที่ 24.5 และ 24.8	Will update	ถ้าหลุด 23
ASK	Dec 26	รับเพิ่มที่ 35.25 เล็งแบ่งทำกำไรที่ 38 และ 41.50	Will update	ถ้าหลุด 33
AMATA	Dec 26	เข้าเพิ่มเมื่อทะเล 20.9 เล็งแบ่งทำกำไรที่ 22.2	Will update	ถ้าหลุด 19.8
SAPPE	Dec 26	เข้าเพิ่มเมื่อทะเล 41.75 เล็งแบ่งทำกำไรที่ 45 และ 46.5	Will update	ถ้าหลุด 37
CRC	Dec 26	รับเพิ่มที่ 44.25 เล็งแบ่งทำกำไรที่ 48	Will update	ถ้าปิดหลุด 43.25 ส่วนเพิ่ม
Stocks	Date	Comment	Target	Stoploss
AMATA	Dec 23	ถือส่วนหนึ่ง และเข้าเพิ่มเมื่อทะเล 20.9 เล็งแบ่งทำกำไรที่ 22.2	Will update	ถ้าหลุด 19.8
TU	Dec 20	ถือ เล็งแบ่งทำกำไรที่ 18.3 และ 19	Will update	ถ้าหลุด 16.40
KKP	Dec 20	ถือ หลังแบ่งทำกำไร เล็งแบ่งทำกำไรอีกที่ 76.50	Will update	ถ้าปิดหลุด 69.75
VRANDA	Dec 20	ถือ เล็งแบ่งทำกำไรที่ 7.55 และ 7.95	Will update	ถ้าปิดหลุด 6.9
GPSC	Dec 16	ถือ เล็งแบ่งทำกำไรที่ 74 และ 77	Will update	ถ้าหลุด 68 ส่วนเพิ่ม
BANPU	Dec 13	ถือ เล็งแบ่งทำกำไรที่ 15	Will update	Will update
SAPPE	Dec 9	ถือส่วนหนึ่ง แลเข้าเพิ่มเมื่อทะเล 41.75 เล็งแบ่งทำกำไรที่ 45 และ 46.5	Will update	ถ้าหลุด 37
PRM	Dec 1	ถือ เล็งแบ่งทำกำไรที่ 8.3 และ 8.7	Will update	ถ้าหลุด 6.7
SHR	Nob 29	ถือ เล็งแบ่งทำกำไรที่ 4.28	Will update	ถ้าหลุด 3.74
BYD	Nov 28	ถือ เล็งแบ่งทำกำไรที่ 14.2 และ 15	Will update	ถ้าหลุด 12.4
NEX	Nov 28	ปิด Position ไปแล้ว	Will update	ถ้าหลุด 17.9
EGCO	Nov 23	ถือ เล็งแบ่งทำกำไรที่ 175 และ 179	Will update	ถ้าหลุด 167
HANA	Nov 22	ถือ หลังรับเพิ่ม เล็งแบ่งทำกำไรที่ 56 และ 58	63 หรือสูงกว่านั้น	ถ้าหลุด 50 ส่วนเพิ่ม
PTG	Nov 21	ถือ เล็งแบ่งทำกำไรที่ 15.7 และ 16.4	Will update	ถ้าหลุด 13.50
AH	Nov 16	ถือ หลังรับเพิ่ม และ Stoploss ไปแล้ว	Will update	ถ้าหลุด 28.5
COM7	Nov 16	ถือ เล็งแบ่งทำกำไรที่ 36 และ 38	Will update	ถ้าหลุด 29 (1/2)
DELTA	Nov 15	ถือ หลังรับเพิ่ม เล็งแบ่งทำกำไรที่ 746 และ 778	838, 1,000 หรือสูงกว่านั้น	อาจมีแกว่งถ้าปิดหลุด 662
KTB	Nov 9	ถือ เล็งแบ่งทำกำไรที่ 19 และ 19.6	Will update	ถ้าหลุด 17.3
PLANB	Nov 7	ถือ หลังแบ่งทำกำไร เล็งแบ่งทำกำไรอีกที่ 8.65	Will update	อาจมีแกว่งถ้าหลุด 7.45
MINT	Nov 7	ถือ หลังรับเพิ่ม เล็งแบ่งทำกำไรที่ 32.5	Will update	ถ้าหลุด 29.5 & 28
TLI	Nov 4	ถือ หลังรับเพิ่ม เล็งแบ่งทำกำไรที่ 16.4 17.8	Will update	ถ้าหลุด 14.4
KCE	Nov 2	ถือ หลังรับเพิ่ม และ Stoploss ไปแล้ว	65	ถ้าหลุด 41
ASK	Oct 28	ถือ รับเพิ่มที่ 35.25 เล็งแบ่งทำกำไรที่ 38 และ 41.50	Will update	ถ้าหลุด 33
BA	Oct 25	ถือ หลังรับเพิ่ม เล็งแบ่งทำกำไรที่ 13.8 และ 14.7	Will update	ถ้าหลุด 12.2
SCC	Oct 25	ถือ หลังรับเพิ่ม เล็งแบ่งทำกำไรที่ 348 และ 356	Will update	ถ้าหลุด 328
BRR	Oct 19	ถือ เล็งแบ่งทำกำไรที่ 8.85 และ 9.3	Will update	ถ้าหลุด 6.80
HUMAN	Oct 18	ถือ เล็งแบ่งทำกำไรที่ 12.7 และ 13.40	Will update	ถ้าหลุด 10
CBG	Oct 12	ถือ หลังรับเพิ่ม เล็งแบ่งทำกำไรที่ 99	Will update	ถ้าหลุด 93 ส่วนเพิ่ม
BCP	Oct 7	ถือ หลังรับเพิ่มและ Stoploss ไปแล้วเล็งแบ่งทำกำไรที่ 33.75และ34.50	Will update	ถ้าหลุด 28.25
TOP	Oct 5	ถือ หลังรับเพิ่ม และ Stoploss ไปแล้ว	Will update	ถ้าหลุด 50
WHA	Oct 3	ถือ หลังรับเพิ่ม เล็งแบ่งทำกำไรที่ 4.04และ4.24	4.24, 4.46 หรือสูงกว่านั้น	ถ้าหลุด 3.64
DEMCO	Sep 29	ถือ หลังรับเพิ่ม เล็งแบ่งทำกำไรที่ 6.9 และ 7.8	8 หรือสูงกว่านั้น	ถ้าหลุด 5 และ4.3
TISCO	Sep 20	ถือ เล็งแบ่งทำกำไรที่ 101.50	Will update	ถ้าหลุด 91

หุ้นแนะนำ เข้า CK เข้าเพิ่ม ASK, AMATA, SAPPE & CRC ต่อ

Note: เราจะตาม Update หุ้นที่เราแนะนำให้งบปิด Position โดยในกรณีที่ตุ้มผิด อาจต้องขอให้ Stop loss

Stocks	Date	Comment	Target	Stoploss
TEAMG	Sep 13	ถือ หลังรับเพิ่ม และ Stoploss ไปแล้ว	22.7 หรือ 26.75	ถ้าหลุด 12.50
SCB	Sep 6	ถือ หลังรับเพิ่มและ Stoploss ไปแล้ว	119-121	ถ้าหลุด 100
BDMS	Sep 2	ถือ หลังรับเพิ่ม เล็งแบ่งทำกำไรที่ 32 และ 33.5	37 หรือสูงกว่านั้น	ถ้าหลุด 27.75
ZEN	Sep 1	ถือ หลังรับเพิ่ม เล็งแบ่งทำกำไรที่ 18.4 และ 19	Will update	ถ้าหลุด 16 ส่วนเพิ่ม
M	Aug 31	ถือ เล็งแบ่งทำกำไรที่ 62 และ 65 (พอร์ตระยะยาว)	65, 70 หรือสูงกว่านั้น	Will update
GLOBAL	Aug 18	ถือ หลังรับเพิ่ม เล็งแบ่งทำกำไรที่ 22 และ 22.5	Will update	ถ้าหลุด 19.1 และ 18.2
JWD	Aug 17	ถือ หลังรับเพิ่ม และแบ่งทำกำไรไปแล้ว	24.4 หรือ 25.75	ถ้าหลุด 18.2&15.9
KTC	Aug 10	ถือ หลังรับเพิ่ม และแบ่งทำกำไรไปแล้ว	Will update	ถ้าหลุด 54
AAV	Jul 22	ถือ หลังรับเพิ่ม เล็งแบ่งทำกำไรที่ 3.38 และ 3.50	3.68 หรือสูงกว่านั้น	อาจมีแกว่งถ้าหลุด 3.14
CRC	Jul 22	ถือ รับเพิ่มที่ 44.25 เล็งแบ่งทำกำไรที่ 48	Will update	ถ้าปิดหลุด 43.25 ส่วนเพิ่ม
SISB	Jul 20	ถือ หลังรับเพิ่ม และแบ่งทำกำไรไปแล้ว	21.5 หรือสูงกว่านั้น	ถ้าหลุด 18.3
CPN	Jun 24	ถือ หลังรับเพิ่ม เล็งแบ่งทำกำไรที่ 73	Will update	ถ้าหลุด 67 & 64
BBL	Jun 13	ถือ หลังรับเพิ่ม เล็งแบ่งทำกำไรที่ 149	Will update	ถ้าหลุด 142 ส่วนเพิ่ม
EKH	May 25	ถือ หลังรับเพิ่ม เล็งแบ่งทำกำไรที่ 8.6 และ 8.9	Will update	ถ้าหลุด 7.6
KAMART	May 20	ถือ หลังรับเพิ่ม และแบ่งทำกำไรไปแล้ว	Will update	ถ้าหลุด 6.7
ERW	Apr 19	ถือ หลังรับเพิ่ม และ Stoploss ไปแล้ว	4.98 หรือสูงกว่านั้น	Will update
CENDEL	Mar 21	ถือ หลังรับเพิ่ม เล็งแบ่งทำกำไรที่ 52 และ 55	59-60 ?	ถ้าหลุด 47 ส่วนเพิ่ม
AOT	Oct 15	ถือ หลังรับเพิ่ม และ Stoploss ไปแล้ว	76 หรือสูงกว่านั้น	Will update
KBANK	Aug 27	ถือ หลังรับเพิ่ม เล็งแบ่งทำกำไรที่ 149 และ 152	Will update	ถ้าหลุด 140 & 137
GULF	Nov 16	ถือ หลังรับเพิ่ม เล็งแบ่งทำกำไรที่ 61	65 หรือ 74	อาจมีแกว่งถ้าหลุด 55
EA	Nov 4	ถือ หลังรับเพิ่มและแบ่งทำกำไรไปแล้วเล็งแบ่งทำกำไรอีกที่ 99.50. 101	110 หรือ 121-124	ถ้าหลุด 92 ส่วนเพิ่ม
PTTEP	Oct 22	ถือหลังรับเพิ่ม เล็งแบ่งทำกำไรที่ 181 & 186	199.5 หรือ 209	Will update

Disclaimers

รายงานฉบับนี้จัดทำโดยบริษัทหลักทรัพย์ธนชาติ จำกัด (มหาชน) โดยจัดทำขึ้นบนพื้นฐานของแหล่งข้อมูลที่ดีที่สุดที่ได้รับมาและพิจารณาแล้วว่าน่าเชื่อถือ ทั้งนี้มีวัตถุประสงค์เพื่อให้บริการเผยแพร่ข้อมูลแก่นักลงทุนและใช้เป็นข้อมูลประกอบการตัดสินใจซื้อขายหลักทรัพย์ แต่ไม่ได้มีเจตนาชี้แนะหรือเชิญชวนให้ซื้อหรือขายหรือประกันราคาหลักทรัพย์แต่อย่างใด ทั้งนี้รายงานและความเห็นในเอกสารฉบับนี้อาจมีการเปลี่ยนแปลงแก้ไขได้ หากข้อมูลที่ได้รับมาเปลี่ยนแปลงไป การนำข้อมูลนี้ไปปรากฏอยู่ในเอกสารฉบับนี้ ไม่ว่าจะทั้งหมดหรือบางส่วนไปทำซ้ำ ดัดแปลง แก้ไข หรือนำออกเผยแพร่แก่สาธารณชน จะต้องได้รับความยินยอมจากบริษัทก่อน

This report is prepared and issued by Thanachart Securities Public Company Limited (TNS) as a resource only for clients of TNS, Thanachart Capital Public Company Limited (TCAP) and its group companies. Copyright © Thanachart Securities Public Company Limited. All rights reserved. The report may not be reproduced in whole or in part or delivered to other persons without our written consent. Investors should use this report as one of many tools in making their investment decisions since Thanachart Securities may seek to do other business with the companies mentioned in the report. Thus, investors need to be aware that there could be potential conflicts of interest that could affect the report's neutrality.

Recommendation Structure:

Recommendations are based on absolute upside or downside, which is the difference between the target price and the current market price. If the upside is 10% or more, the recommendation is BUY. If the downside is 10% or more, the recommendation is SELL. For stocks where the upside or downside is less than 10%, the recommendation is HOLD. Unless otherwise specified, these recommendations are set with a 12-month horizon. Thus, it is possible that future price volatility may cause a temporary mismatch between upside/downside for a stock based on the market price and the formal recommendation.

For sectors, an "Overweight" sector weighting is used when we have "BUYs on majority of the stocks under our coverage by market cap. "Underweight" is used when we have "SELLs on majority of the stocks we cover by market cap. "Neutral" is used when there are relatively equal weightings of BUYs and SELLs.

Disclosures:

บริษัทหลักทรัพย์ ธนชาติ จำกัด (มหาชน) ทำหน้าที่เป็นผู้ดูแลสภาพคล่อง (Market Maker) และผู้ออกใบสำคัญแสดงสิทธิอนุพันธ์ (Derivative Warrants) โดยปัจจุบันบริษัทเป็นผู้ออกและเสนอขาย Derivative Warrants จำนวน 77 หลักทรัพย์ ได้แก่ ADVANC16C2301A, ADVANC16C2302A, AMATA16C2212A, AOT16C2212A, AOT16C2302A, BANPU16C2303A, BANPU16C2212A, BANPU16C2302A, BBL16C2212A, BGRIM16C2212A, BGRIM16C2301A, BGRIM16C2302A, BH16C2304A, BH16C2303A, BH16C2212A, BH16C2212B, BLA16C2212A, BLA16C2302A, BTS16C2301A, CBG16C2301A, CBG16C2301B, CBG16C2302A, COM716C2302A, CPN16C2303A, CPN16C2301A, CRC16C2303A, DOHOME16C2301A, DOHOME16C2303A, DTAC16C2212A, EA16C2303A, ESSO16C2303A, ESSO16C2302A, GPSC16C2301A, GPSC16C2302A, GULF16C2301A, GULF16C2302A, GULF16C2302B, GUNKUL16C2301A, GUNKUL16C2302A, HANA16C2301A, HANA16C2303A, IVL16C2212A, IVL16C2301A, JMART16C2303A, JMT16C2302A, KBANK16C2304A, KBANK16C2301A, KBANK16C2302A, KCE16C2303A, KCE16C2301A, KCE16C2301B, KTB16C2302A, KTB16C2303A, MINT16C2301A, MINT16C2302A, MTC16C2212A, MTC16C2301A, PSL16C2212A, PTTEP16C2212A, PTTEP16C2303A, RCL16C2303A, SAWAD16C2302A, SCB16C2301A, SCGP16C2212A, SCGP16C2303A, SET5016P2303A, SET5016C2303A, SET5016C2212A, SET5016C2212B, SET5016C2212C, SET5016P2212A, SET5016P2212B, SINGER16C2212A, SPRC16C2212A, TIDLOR16C2212A, TRUE16C2212A, VGI16C2301A (underlying securities are (ADVANC, AMATA, AOT, BANPU, BBL, BGRIM, BH, BLA, BTS, CBG, COM7, CPN, CRC, DOHOME, DTAC, EA, ESSO, GPSC, GULF, GUNKUL, HANA, IVL, JMART, JMT, KBANK, KCE, KTB, MINT, MTC, PSL, PTTEP, RCL, SAWAD, SCB, SCGP, SET50, SINGER, SPRC, TIDLOR, VGI, TRUE)). และบริษัทจัดทำบทวิเคราะห์ของหลักทรัพย์อ้างอิงดังกล่าว จึงมีส่วนได้ส่วนเสียหรือมีความขัดแย้งทางผลประโยชน์ (conflicts of interest) นอกจากนี้ นักลงทุนควรศึกษารายละเอียดในหนังสือชี้ชวนของใบสำคัญแสดงสิทธิอนุพันธ์ดังกล่าวก่อนตัดสินใจลงทุน

หมายเหตุ: บริษัท ทนธนชาติ จำกัด (TCAP) เป็นผู้ถือหุ้นรายใหญ่ของ บริษัท Thanachart SPV1 Co. Ltd โดยถือหุ้นในสัดส่วนร้อยละ 100 และ TCAP เป็นผู้ถือหุ้นรายใหญ่ของบริษัทหลักทรัพย์ ธนชาติ จำกัด (มหาชน) โดยถือหุ้นในสัดส่วนร้อยละ 89.96 โดย ทนธนชาติ จำกัด (TCAP) และ บริษัท Thanachart SPV1 Co. Ltd มี สัดส่วนการถือหุ้น บริษัท ราชธานีลีสซิ่ง จำกัด (มหาชน) (THANI) ทั้งทางตรงและทางอ้อม ร้อยละ 60 และเป็นผู้ถือหุ้นใหญ่ของ THANI

บริษัททนธนชาติ จำกัด (TCAP), ธนาคารทหารไทยธนชาติ จำกัด (มหาชน) (TTB) เป็นบริษัทที่มีความเกี่ยวข้องกับบริษัทหลักทรัพย์ธนชาติ จำกัด (มหาชน) (TNS) โดย TCAP เป็นผู้ถือหุ้น ร้อยละ 89.96 ใน TNS และ ถือหุ้นใน TTB ร้อยละ 24.33 ดังนั้น การจัดทำบทวิเคราะห์ของหลักทรัพย์ดังกล่าว จึงมีส่วนได้ส่วนเสียหรือมีความขัดแย้งทางผลประโยชน์ (conflicts of interest)

บริษัททนธนชาติ จำกัด (TCAP) บริษัท ราชธานีลีสซิ่ง จำกัด (มหาชน) (THANI) บริษัท เอ็ม บี เค (มหาชน) (MBK) และบริษัท ปทุมโรสมิล แอนด์ แกรนารี จำกัด (มหาชน) (PRG) เป็นบริษัทที่มีความเกี่ยวข้องกับบริษัทหลักทรัพย์ธนชาติ จำกัด (มหาชน) ดังนั้น การจัดทำบทวิเคราะห์ของหลักทรัพย์ดังกล่าว จึงมีส่วนได้ส่วนเสียหรือมีความขัดแย้งทางผลประโยชน์ (conflicts of interest)

หมายเหตุ: * บริษัทหลักทรัพย์ธนชาติ จำกัด (มหาชน) (TNS) และ บริษัท ทนธนชาติ จำกัด (มหาชน) TCAP มีกรรมการร่วมกันได้แก่ นายสมเจตน์ หมูศิริเลิศ ซึ่งทำหน้าที่ กรรมการผู้จัดการใหญ่ของ TCAP และ ทำหน้าที่ ประธานกรรมการบริษัท และประธานกรรมการบริหาร TNS อย่างไรก็ตาม บทวิเคราะห์นี้ได้ถูกจัดทำขึ้นบนสมมติฐานของฝ่ายวิจัยของ TNS"

หมายเหตุ: * บริษัทหลักทรัพย์ธนชาติ จำกัด (มหาชน) (TNS) และ บริษัท จัดการและพัฒนาทรัพยากรน้ำภาคตะวันออก จำกัด (มหาชน) EASTW มีกรรมการร่วมกันได้แก่ นางอศิณี ไตลิ่งคะ ซึ่งทำหน้าที่ กรรมการตรวจสอบของ EASTW และ ทำหน้าที่ กรรมการบริษัท กรรมการบริหารของ TNS อย่างไรก็ตาม บทวิเคราะห์นี้ได้ถูกจัดทำขึ้นบนสมมติฐานของฝ่ายวิจัยของ TNS"

หมายเหตุ: ** "บริษัทหลักทรัพย์ธนชาติ จำกัด (มหาชน) (TNS) เป็นผู้จัดการการจำหน่าย หุ้นกู้ชนิดระบุชื่อผู้ถือ ประเภทไม่ด้อยสิทธิ ไม่มีหลักประกัน มีผู้แทนผู้ถือหุ้นกู้ "หุ้นกู้ บริษัท สหกลีโควิปเมเนท จำกัด (มหาชน) ครั้งที่ 1/2562 ครบกำหนดไถ่ถอนปี พ.ศ. 2565" ที่ออกโดย บริษัท สหกลีโควิปเมเนท จำกัด (มหาชน) (SQ) ดังนั้น การจัดทำบทวิเคราะห์ของหลักทรัพย์ดังกล่าว จึงอาจมีส่วนได้ส่วนเสียหรือมีความขัดแย้งทางผลประโยชน์ (conflicts of interest)"

หมายเหตุ: ** "บริษัทหลักทรัพย์ธนชาติ จำกัด (มหาชน) (TNS) ผู้จัดการการจำหน่ายหุ้นกู้ "หุ้นกู้ชนิดระบุชื่อผู้ถือ ประเภทไม่ด้อยสิทธิ ไม่มีประกัน และมีผู้แทนผู้ถือหุ้นกู้ของบริษัท สานอุตสาหกรรมโรจนะ จำกัด (มหาชน) (ROJNA) ครั้งที่ 3/2562 ครบกำหนดไถ่ถอนปี พ.ศ. 2566" ที่ออกโดย บริษัท สานอุตสาหกรรมโรจนะ จำกัด (มหาชน) ดังนั้น การจัดทำบทวิเคราะห์ของหลักทรัพย์ดังกล่าว จึงอาจมีส่วนได้ส่วนเสียหรือมีความขัดแย้งทางผลประโยชน์ (conflicts of interest)"

Thanachart Research Team

หัวหน้าฝ่าย

พิมพ์ผกา นิจารุณ, CFA
Tel: 662-779-9199
pimpaka.nic@thanachartsec.co.th

Strategy, ประกัน, กระดาษ

จักร เรื่องสิทธิสัญญา
Tel: 662-779-9104
chak.reu@thanachartsec.co.th

สาธารณูปโภค, สื่อสาร

ณัฐภาพ ประสิทธิ์สุขสันต์
Tel: 662-483-8296
nuttapop.Pra@thanachartsec.co.th

อิเล็กทรอนิกส์, อาหาร, เครื่องดื่ม, เติมน้ำมัน

พัทธดนย์ บุญนา
Tel: 662-483-8298
pattadol.bun@thanachartsec.co.th

อสังหาริมทรัพย์, พาณิชยกรรม

พรรณารายณ์ ดิยะพิทยารัตน์
Tel: 662-779-9109
phanarai.von@thanachartsec.co.th

ยานยนต์, นิคมฯ, Property Fund, REITs, บันเทิง

รดา ลิ้มสุทธิวันภูมิ
Tel: 662-483-8297
rata.lim@thanachartsec.co.th

ธนาคาร, ธุรกิจการเงิน

สรัชชา ศรทรง
Tel: 662-779-9106
sarachada.sor@thanachartsec.co.th

ขนส่ง, รับเหมา

ศักดิ์สิทธิ์ พัฒนานารักษ์
Tel: 662-779-9112
saksid.pha@thanachartsec.co.th

Small Cap, การแพทย์, โรงแรม

ศิริพร อรุโณทัย
Tel: 662-779-9113
siriporn.aru@thanachartsec.co.th

พลังงาน, บีโตร์เคมี

ยุพาพรรณ พลพรประเสริฐ
Tel: 662-779-9110
yupapan.pol@thanachartsec.co.th

นักวิเคราะห์, แพลตฟอร์ม

ลาภินี ทิพยมณฑล
Tel: 662-779-9115
lapinee.dib@thanachartsec.co.th

กลยุทธ์การลงทุน

อดิศักดิ์ ผู้พิพัฒนทรัพย์กุล, CFA
Tel: 662-779-9120
adisak.phu@thanachartsec.co.th

วิเคราะห์เทคนิค

ภัทรวลดี หวังมิ่งมาศ
Tel: 662-779-9105
pattarawan.wan@thanachartsec.co.th

วิเคราะห์ทางเทคนิค

วิชานันท์ ธรรมบำรุง
Tel: 662-779-9123
witchanan.tam@thanachartsec.co.th

กลยุทธ์การลงทุน

เถลิงศักดิ์ คูเจริญไพศาล
Tel: 662-483-8304
thaloengsak.kuc@thanachartsec.co.th

วิเคราะห์เชิงปริมาณ

สิทธิเชษฐ รุ่งรัมย์พัฒน์
Tel: 662-483-8303
sittichet.run@thanachartsec.co.th

ผู้ช่วยนักวิเคราะห์-กลยุทธ์การลงทุน

นลินภรณ์ คลังเปรมจิตต์
Tel: 662-779-9107
nariporn.kla@thanachartsec.co.th

Data Support Team

มณฑุดี เพชรแสงใสกุล

Tel: 662-779-9108
monrudee.pet@thanachartsec.co.th

เกษมรัตน์ จิตกุล

Tel: 662-779-9118
kasemrat.jit@thanachartsec.co.th

วราทิพย์ รุ่งประดับวงศ์

Tel: 662-779-9114
varathip.run@thanachartsec.co.th

สุนทร รักษาวัต

Tel: 662-779-9117
sunet.rak@thanachartsec.co.th

สุขสวัสดิ์ ลิมาวงษ์ปราณี

Tel: 662-779-9116
suksawat.lim@thanachartsec.co.th

สุจินตนา สถาพร

Tel: 662-779-9198
sujintana.sth@thanachartsec.co.th

Thanachart Securities Pcl.

Research Team

19 Floor, MBK Tower

444 Phayathai Road, Pathumwan Road, Bangkok 10330

Tel: 662 -779-9119

Email: thanachart.res@thanachartsec.co.th