



## ลู่ขยับขึ้นต่อไปที่ละด่าน

ดัชนี SET ทะลุต่อขึ้นมา ลู่ขึ้นต่อ ทะลุ 1,629 ได้ ด้านต่อไปมีที่ 1,634 และ 1,638-1,640 ที่ต้องฝ่าขึ้นไป โดยดูด่านของ SET50 ที่ 986 และ 990 ประกอบด้วย ในการลู่ ยังทนแกว่ง ผสมเลือกหุ้นเป็นตัว ๆ ต่อไป สำหรับหุ้นหลักทั้งดัชนีธนาคารและพลังงานก็ยังมีลู่ค่อย ๆ ตั้งหลักขยับขึ้นต่อ เมื่อดูตัวอย่างจาก BBL และ PTT ตามรูปที่มี Update ด้านล่าง สำหรับหมวด Property ตั้งหลักในเขตด่านที่ต้องฝ่าขึ้นไปดูรูปและรายละเอียดด้านใน หุ้นแนะนำวันนี้ NOBLE, TOP & JWD



ภัทรวัลย์ หวังมิ่งมาต  
Senior Technical Analyst

วิชพันธ์ ธรรมบำรุง  
Technical Analyst

ดัชนี SET ทะลุต่อขึ้นมา ลู่ขึ้นต่อ ทะลุ 1,629 ได้ ด้านต่อไปมีที่ 1,634 และ 1,638-1,640 ในรูป A ที่ต้องฝ่าขึ้นไป โดยดูด่านของ SET50 ที่ 986 และ 990 ในรูป B ประกอบด้วย สำหรับแนวรับอาจขยับขึ้นมาที่ 1,621 และ/หรือ 1,615 ในการลู่ ยังมีของทนแกว่งถือลู่ข้ามปี ผสมเลือกหุ้นเป็นตัว ๆ ต่อไป สำหรับหุ้นหลัก ดัชนีธนาคารยังแกว่งตั้งหลัก ขณะดัชนีพลังงานเริ่มตั้งหลักที่เขตแนวรับที่ต้องค่อย ๆ ลู่ขึ้นไป เมื่อดูตัวอย่างจาก BBL และ PTT ในรูป C และ D และที่มี Update ด้านล่าง

สำหรับดัชนีธนาคารแกว่งตั้งหลัก มีด่านที่ 383, 385 และ 389 ที่ต้องฝ่าขึ้นไป แนวรับอาจมีที่ 379 และ/หรือ 376 ในการลู่อาจดู Update หุ้นเหล่านี้ประกอบ KBANK ลู่แกว่งตั้งหลัก โดยมีด่านที่ 146 ทะลุได้ ด้านต่อไปมีที่ 148.50 และ/หรือ 150 แนวรับมีที่ 142-140 BBL พยายามสู้ที่ด่าน 146-147 ทะลุได้ ด้านต่อไปมีที่ 149 แนวรับอาจที่ 143.50 และ/หรือ 141.50 SCB ค่อย ๆ ขยับขึ้นมา มีด่านที่ 105.50 และ/หรือ 107.50-108.50 ที่ต้องฝ่าขึ้นไป แนวรับมีที่ 101.50 และ/หรือ 100.5 สำหรับ KTB ลู่ตั้งหลักซิกแซกขึ้นต่อ โดยมีด่านที่ 18 ทะลุได้ ด้านต่อไปมีที่ 18.7 แนวรับมีที่ 17.4-17.3 และ 16.9 และ KKP เข้าเขตด่าน 74 และ 75.25 ที่ต้องฝ่าขึ้นไป แนวรับอาจมีที่ 71.25 และ/หรือ 70.50 TISCO ลู่ขึ้นต่อ ด้านต่อไปมีที่ 102 และ 103 แนวรับอาจมีที่ 98.50 และ/หรือ 97

และพลังงานตั้งหลักขึ้นมา โดยมีด่านที่ 24,813 และ 24,963 ที่ต้องฝ่าขึ้นไป โดยอาจดูแนวรับของ PTT เริ่มตั้งหลัก โดยมีด่านที่ 32.25-32.50 และ 34 ในรูป.. แนวรับมีที่ 30.50 และ PTTEP ตั้งหลักขึ้นมา โดยมีด่านที่ 172-174 และ 177 ที่ต้องฝ่าขึ้นไป แนวรับมีที่ 168 และ/หรือ 165

แนวด่าน 1,629, 1,634 และ 1,638-1,640 แนวรับ 1,621 และ 1,615



### BUY:

**NOBLE** เข้าเมื่อทะลุ 5.35 เล็งแบ่งทำกำไรที่ 6.4 (Stoploss ถ้าปิดหลุด 5)

**TOP** รับเพิ่มที่ 55 เล็งแบ่งทำกำไรที่ 59 (Stoploss ส่วนเพิ่มถ้าหลุด 52.5)

**JWD** รับเพิ่ม เล็งแบ่งทำกำไรที่ 23 และ 24.4 (Stoploss ส่วนเพิ่มถ้าปิดหลุด 21.3)

และ **CK, ASK, AMATA & CRC** ตามรายละเอียดด้านใน

### Add Stoploss line :

n/a

### SELL:

n/a

### SECTOR to watch:

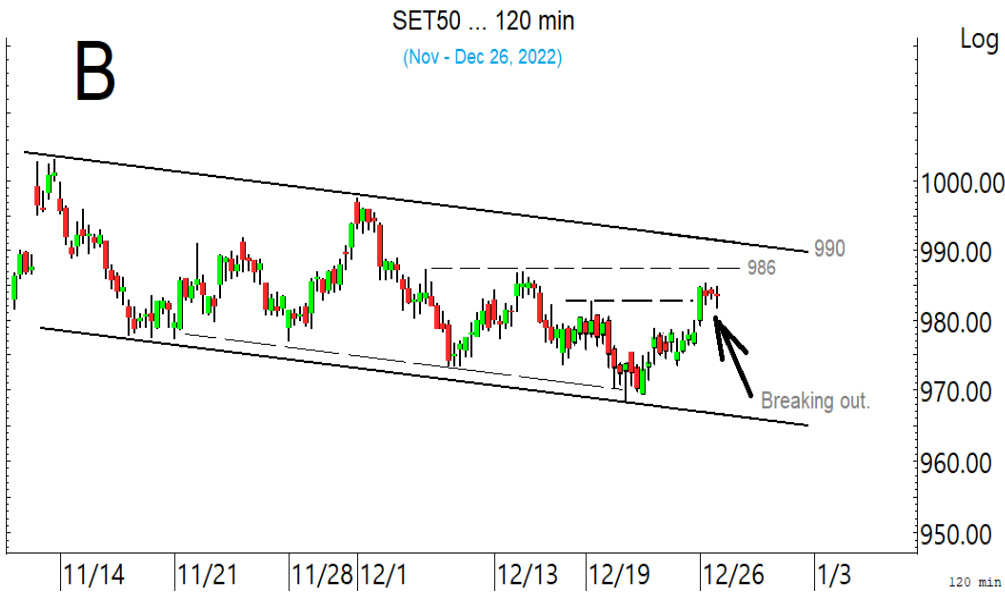
#### Property :

AMATA, AP, BRI, CPN, LALIN, LH, NOBLE, NUSA, ORI, PSH, SC, SIRI, SPALI & WHA

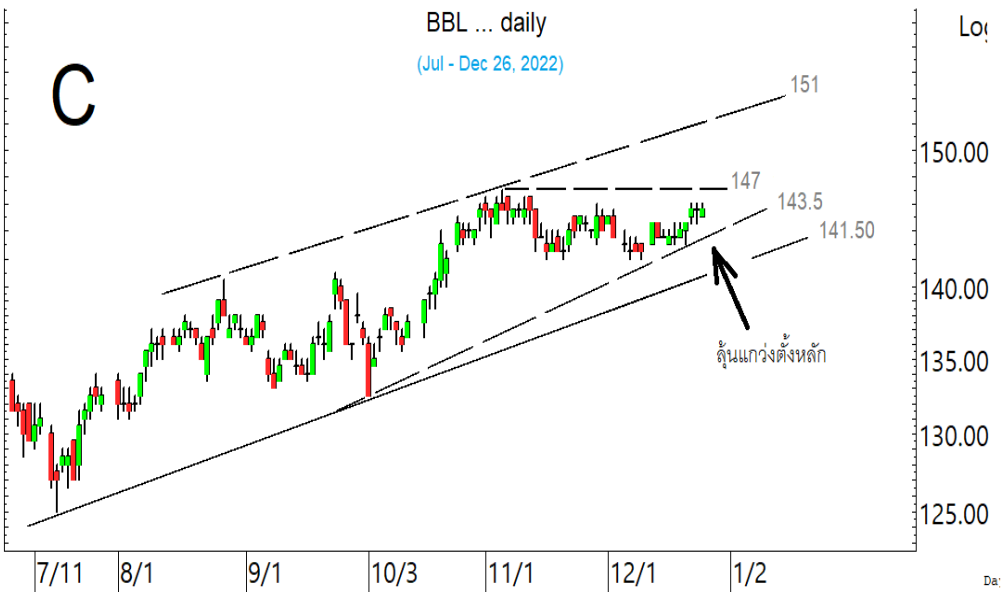
#### Day Trade:

TOP, DELTA, KCE, KAMART, SABUY, SAPPE, VGI & THCOM

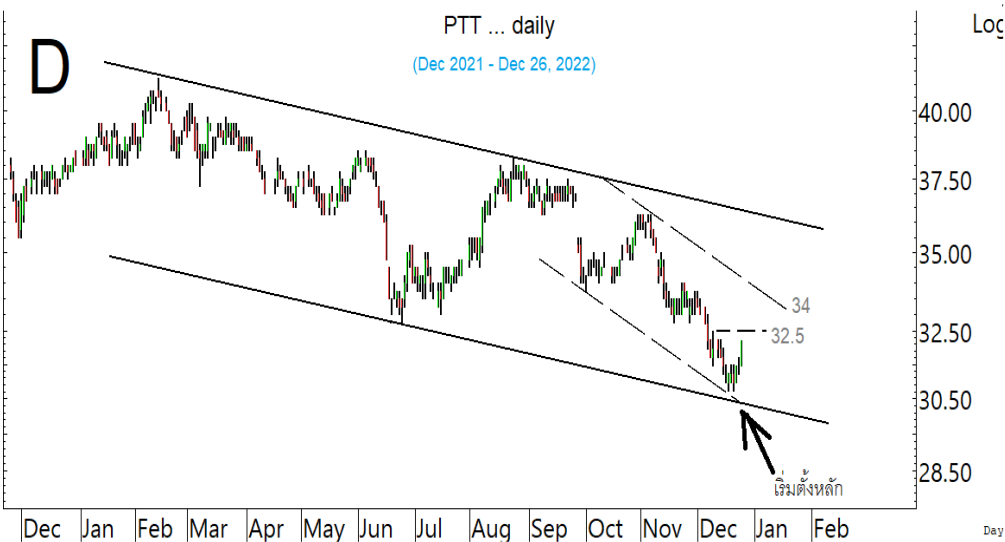
ดัชนี SET ทะลุขึ้นมา ลู่ขึ้นต่อไปที่ละด่าน



ดัชนี SET50 ขยับทะลุต่อขึ้นมา มี  
ด่านต่อไปที่ 986 และ 990 ที่ต้องฝ่า  
ต่อขึ้นไป



BBL ลู่แกว่งตั้งหลัก เพื่อฝ่าด่าน  
147 ขึ้นต่อไป

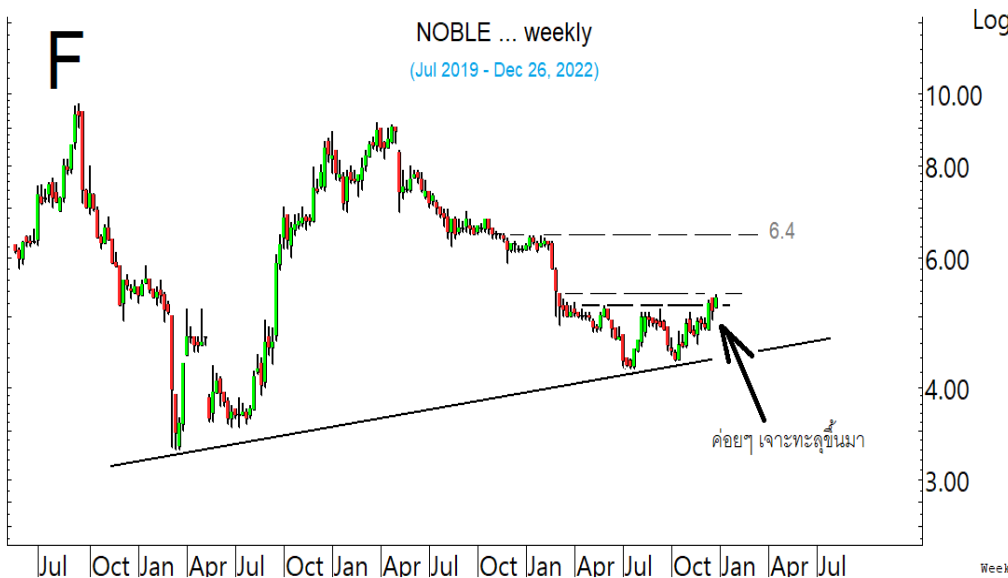


PTT เริ่มตั้งหลักขึ้นมาจากเขตแนว  
รับ โดยมีด่านที่ 32.5 และ 34 ที่ต้อง  
ฝ่าขึ้นไป

**SECTOR to watch :** หมวด **Property** ตั้งหลักขึ้นมา มีด้านที่ 269 และ 272 ในรูป.E ที่ต้องฝ่าขึ้นไป ในการลุ้นอาจดู Update หุ่นเหล่านี้ **AMATA** แกว่งตั้งหลัก โดยมีด้านที่ 20.9 ทะลุได้ มีลุ้นขึ้นไปทดสอบ 21.6 และ/หรือ 22.4 แนวรับอาจมีที่ 20-19.8 **AP** เริ่มทะลุต่อขึ้นมา มีด้านต่อไปที่ 11.9-12. ที่ต้องฝ่าต่อขึ้นไป แนวรับมีที่ 11.2 และ/หรือ 10.7 **BRI** ลุ้นขยับขึ้นไป โดยมีด้านที่ 11.4 และ 11.8 แนวรับมีที่ 10.7-10.5 **CPN** ตั้งหลักขึ้นมา มีด้านที่ 70.75 และ 71.75-72.50 แนวรับมีที่ 69 และ/หรือ 68.25 **LALIN** แกว่งตั้งหลัก มีด้านที่ 9.15 และ 9.35 แนวรับอาจมีที่ 8.8 และ/หรือ 8.6 **LH** ขึ้นมาที่ด้าน 9.9-10 และ 10.3 แนวรับอาจมีที่ 9.6-9.5 **NOBLE** แกว่งในเขตด้านระยะสั้น 5.35 ในรูป.F ทะลุได้จะเป็น Breakout สำคัญในระยะกลาง-ยาว และมีลุ้นขึ้นอย่างเป็นเรื่องเป็นราว โดยอาจเล็งขึ้นไปทดสอบ 6.40 ในรูปหรือสูงกว่านั้น แนวรับมีที่ 4.98 และ/หรือ 4.80 **NUSA** แกว่งตั้งหลัก มีด้านที่ 1.22 และ 1.28-1.29 แนวรับอาจมีที่ 1.15 ระวังแกว่งถ้าหลุด 1.12 **ORI** ดูด้านที่ 11.7 และ 12.1 แนวรับมีที่ 10.8-10.6 **PSH** ตั้งหลักขึ้นมา มีด้านที่ 13.1 ทะลุได้ ด้านต่อไปมีที่ 13.7 แนวรับอาจมีที่ 12.6 และ/หรือ 12 **SC** แกว่งตั้งหลัก มีด้านที่ 4.3-4.32 และ 4.38 ทะลุได้ ด้านต่อไปมีที่ 4.50 แนวรับอาจมีที่ 4.06 **SIRI** พยายามตั้งหลัก มีด้านที่ 1.82, 1.85 และ 1.91 แนวรับมีที่ 1.74 และ/หรือ 1.72 **SPALI** แกว่งที่ด้าน 25.25 ทะลุได้ ด้านต่อไปมีที่ 26 และ 27.5 แนวรับมีที่ 24.2 และ **WHA** แกว่งยึดเยื้อที่ด้าน 3.96-3.98 ทะลุได้ อาจต่อไป 4.34 แนวรับมีที่ 3.82 และ/หรือ 3.78

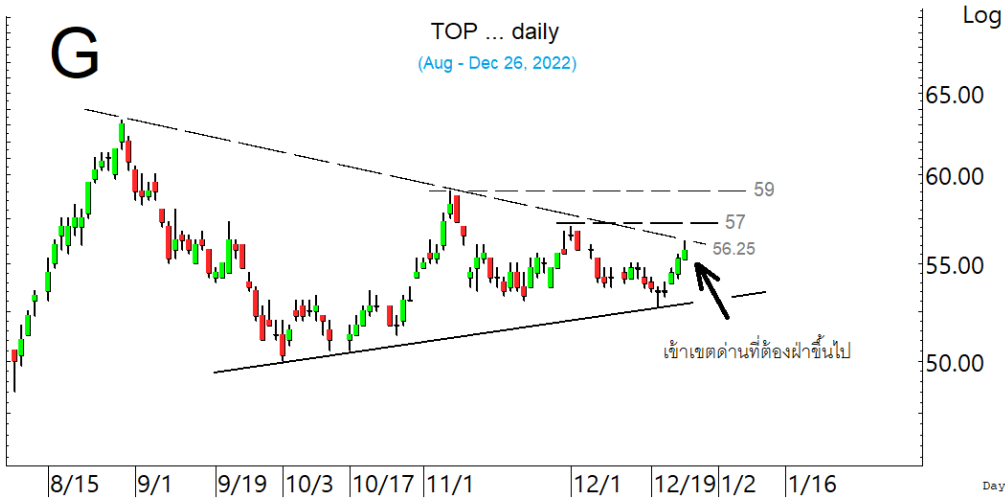


หมวด **Property** ตั้งขึ้นมาในเขต ด้าน 269 ทะลุได้ ด้านต่อไปมีที่ 272 ที่ต้องฝ่าขึ้นไป

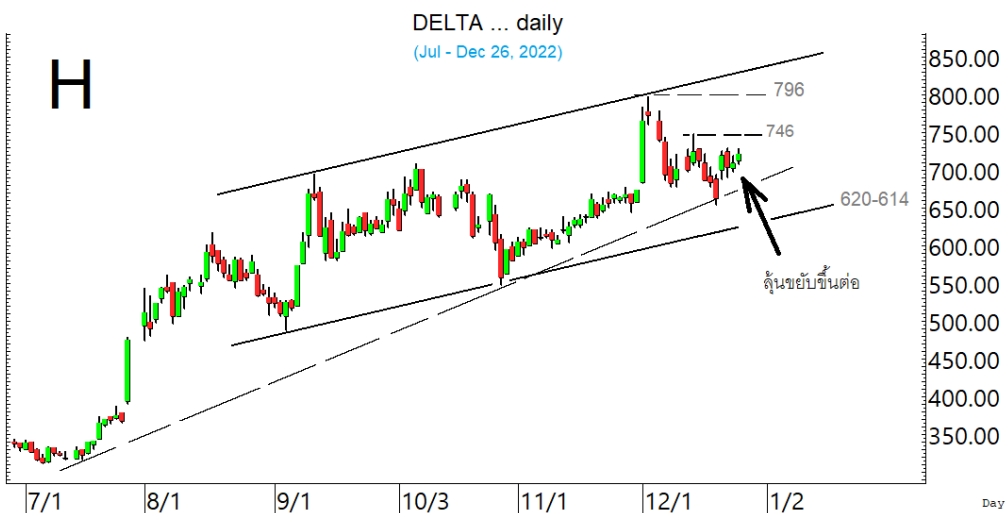


**NOBLE** ค่อยๆ เจาะทะลุขึ้นมา ทะลุ 5.35 ขึ้นมายืนได้ มีลุ้นจะเป็น Breakout และมีลุ้นขึ้นอย่างเป็นเรื่องเป็นราว

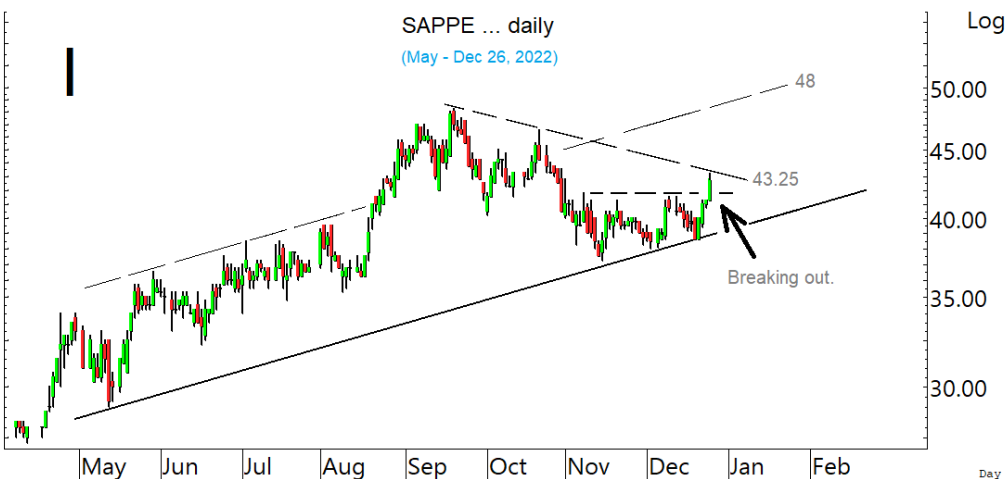
ในหุ้นเป็นตัวๆ อื่น ๆ ที่ดูมีลุ้น หรือที่ต้องระวัง ก็ดูกรอบแนวรับแนวต้านเหล่านี้ประกอบ และ/หรืออาจใช้เป็นกรอบในการ Trading ได้ : **TOP** ขยับขึ้นมาที่ด่าน 56.25 และอีกด่านที่ 57 ทะลุได้ มีลุ้นขึ้นต่อไป ทดสอบ 59 ในรูป G แนวรับอาจมีที่ 55 และ/หรือ 54.25 **DELTA** เริ่มขยับขึ้นมา มีด่านที่ 728 ทะลุได้ ด่านต่อไปมีที่ 746 ในรูป H และ/หรือ 765 **KCE** เริ่มขยับขึ้นมา มีด่านที่ 47 ทะลุได้ ด่านต่อไปมีที่ 48.50 และ 49.50 แนวรับอาจมีที่ 45.25 และ/หรือ 44.50 **KAMART** ขยับขึ้นมา มีด่านที่ 8.2 และ 8.35-8.45 ที่ต้องฝ่าขึ้นไป แนวรับอาจมีที่ 7.75 **SABUY** ขยับขึ้นมา มีด่านที่ 11.8 และ 12.4 ระวังแกว่งถ้าหลุด 10.9 **SAPPE** ทะลุขึ้นมา ด่านต่อไปมีที่ 43.25 และ 44.25 หรือสูงกว่านั้นตามในรูป I ระวังแกว่งถ้าหลุด 40.50 ลงมา **VGI** เริ่มตั้งหลัก มีด่านที่ 4.26 ทะลุได้ ด่านต่อไปมีที่ 4.34 ที่ต้องฝ่าขึ้นไป แนวรับมีที่ 4.08 **THCOM** ขยับทะลุต่อขึ้นมา ด่านต่อไปมีที่ 14.5 และ/หรือ 15.3 แนวรับอาจมีที่ 13 ระวังแกว่งถ้าหลุด 12.1 ลงมา และหุ้นอื่นๆ ใน Alert ระหว่างวัน (สามารถดูได้ใน [www.thanachartsec.com](http://www.thanachartsec.com))



**TOP** เข้าเขตและทดสอบด่าน 56.25 และอีกด่านที่ 57 ทะลุได้ มีลุ้นขึ้นต่อไปทดสอบ 59



**DELTA** ลุ้นแกว่งตั้งหลัก โดยมีด่านที่ 728 และ 746 ที่ต้องฝ่าต่อขึ้นไป



**SAPPE** ตั้งหลักทะลุต่อขึ้นมา ลุ้นขยับต่อขึ้นไปทดสอบ

## หุ้นแนะนำ เข้า NOBLE & CK เข้าเพิ่ม TOP, JWD, ASK, AMATA & CRC

Note: เราจะตาม Update หุ้นที่เราแนะนำให้อนปิด Position โดยในกรณีที่ผิด อาจต้องขอให้ Stop loss

Stocks	Date	Comment	Target	Stoploss
NOBLE	Dec 27	เข้าเมื่อทะเล 5.35 เล็งแบ่งทำกำไรที่ 6.40	Will update	ถ้าปิดหลุด 5
TOP	Dec 27	รับเพิ่มที่ 55 เล็งแบ่งทำกำไรที่ 59	Will update	ถ้าหลุด 52.5 & 50
JWD	Dec 27	รับเพิ่ม เล็งแบ่งทำกำไรที่ 23 และ 24.4	24.4 หรือ 25.75	ถ้าปิดหลุด 21.3 ส่วนเพิ่ม
CK	Dec 27	เข้าที่ 23.6 เล็งแบ่งทำกำไรที่ 24.5 และ 24.8	Will update	ถ้าหลุด 23
ASK	Dec 27	รับเพิ่มที่ 35.25 เล็งแบ่งทำกำไรที่ 38 และ 41.50	Will update	ถ้าหลุด 33
AMATA	Dec 27	เข้าเพิ่มเมื่อทะเล 20.9 เล็งแบ่งทำกำไรที่ 22.2	Will update	ถ้าหลุด 19.8
CRC	Dec 27	รับเพิ่มที่ 45 เล็งแบ่งทำกำไรที่ 48	Will update	ถ้าปิดหลุด 43.25 ส่วนเพิ่ม
Stocks	Date	Comment	Target	Stoploss
AMATA	Dec 23	ถือส่วนหนึ่ง และเข้าเพิ่มเมื่อทะเล 20.9 เล็งแบ่งทำกำไรที่ 22.2	Will update	ถ้าหลุด 19.8
TU	Dec 20	ถือ เล็งแบ่งทำกำไรที่ 18.3 และ 19	Will update	ถ้าหลุด 16.40
KKP	Dec 20	ถือ หลังแบ่งทำกำไร เล็งแบ่งทำกำไรอีกที่ 76.50	Will update	ถ้าปิดหลุด 69.75
VRANDA	Dec 20	ถือ เล็งแบ่งทำกำไรที่ 7.55 และ 7.95	Will update	ถ้าปิดหลุด 6.9
GPSC	Dec 16	ถือ เล็งแบ่งทำกำไรที่ 74 และ 77	Will update	ถ้าหลุด 68 ส่วนเพิ่ม
BANPU	Dec 13	ถือ เล็งแบ่งทำกำไรที่ 15	Will update	Will update
SAPPE	Dec 9	ถือ เล็งแบ่งทำกำไรที่ 45 และ 46.5	Will update	ถ้าหลุด 37
PRM	Dec 1	ถือ เล็งแบ่งทำกำไรที่ 8.3 และ 8.7	Will update	ถ้าหลุด 6.7
SHR	Nob 29	ถือ เล็งแบ่งทำกำไรที่ 4.28	Will update	ถ้าหลุด 3.74
BYD	Nov 28	ถือ เล็งแบ่งทำกำไรที่ 14.2 และ 15	Will update	ถ้าหลุด 12.4
EGCO	Nov 23	ถือ เล็งแบ่งทำกำไรที่ 175 และ 179	Will update	ถ้าหลุด 167
HANA	Nov 22	ถือ หลังรับเพิ่ม เล็งแบ่งทำกำไรที่ 56 และ 58	63 หรือสูงกว่านั้น	ถ้าหลุด 50 ส่วนเพิ่ม
PTG	Nov 21	ถือ เล็งแบ่งทำกำไรที่ 15.7 และ 16.4	Will update	ถ้าหลุด 13.50
AH	Nov 16	ถือ หลังรับเพิ่ม และ Stoploss ไปแล้ว	Will update	ถ้าหลุด 28.5
COM7	Nov 16	ถือ เล็งแบ่งทำกำไรที่ 36 และ 38	Will update	ถ้าหลุด 29 (1/2)
DELTA	Nov 15	ถือ หลังรับเพิ่ม เล็งแบ่งทำกำไรที่ 746 และ 778	838, 1,000 หรือสูงกว่านั้น	อาจมีแกว่งถ้าปิดหลุด 662
KTB	Nov 9	ถือ เล็งแบ่งทำกำไรที่ 19 และ 19.6	Will update	ถ้าหลุด 17.3
PLANB	Nov 7	ถือ หลังแบ่งทำกำไร เล็งแบ่งทำกำไรอีกที่ 8.65	Will update	อาจมีแกว่งถ้าหลุด 7.45
MINT	Nov 7	ถือ หลังรับเพิ่ม เล็งแบ่งทำกำไรที่ 32.5	Will update	ถ้าหลุด 29.5 & 28
TLI	Nov 4	ถือ หลังรับเพิ่ม เล็งแบ่งทำกำไรที่ 16.4 17.8	Will update	ถ้าหลุด 14.4
KCE	Nov 2	ถือ หลังรับเพิ่ม และ Stoploss ไปแล้ว	65	ถ้าหลุด 41
ASK	Oct 28	ถือ รับเพิ่มที่ 35.25 เล็งแบ่งทำกำไรที่ 38 และ 41.50	Will update	ถ้าหลุด 33
BA	Oct 25	ถือ หลังรับเพิ่ม เล็งแบ่งทำกำไรที่ 13.8 และ 14.7	Will update	ถ้าหลุด 12.2
SCC	Oct 25	ถือ หลังรับเพิ่ม เล็งแบ่งทำกำไรที่ 348 และ 356	Will update	ถ้าหลุด 328
BRR	Oct 19	ถือ เล็งแบ่งทำกำไรที่ 8.85 และ 9.3	Will update	ถ้าหลุด 6.80
HUMAN	Oct 18	ถือ เล็งแบ่งทำกำไรที่ 12.7 และ 13.40	Will update	ถ้าหลุด 10
CBG	Oct 12	ถือ หลังรับเพิ่ม เล็งแบ่งทำกำไรที่ 99	Will update	ถ้าหลุด 93 ส่วนเพิ่ม
BCP	Oct 7	ถือ หลังรับเพิ่มและ Stoploss ไปแล้วเล็งแบ่งทำกำไรที่ 33.75และ34.50	Will update	ถ้าหลุด 28.25
TOP	Oct 5	ถือ รับเพิ่มที่ 55 เล็งแบ่งทำกำไรที่ 59	Will update	ถ้าหลุด 52.5 & 50
WHA	Oct 3	ถือ หลังรับเพิ่ม เล็งแบ่งทำกำไรที่ 4.04และ4.24	4.24, 4.46 หรือสูงกว่านั้น	ถ้าหลุด 3.64
DEMCO	Sep 29	ถือ หลังรับเพิ่ม เล็งแบ่งทำกำไรที่ 6.9 และ 7.8	8 หรือสูงกว่านั้น	ถ้าหลุด 5 และ 4.3
TISCO	Sep 20	ถือ เล็งแบ่งทำกำไรที่ 101.50	Will update	ถ้าหลุด 91

## หุ้นแนะนำ เข้า NOBLE &amp; CK เข้าเพิ่ม TOP, JWD, ASK, AMATA &amp; CRC ต่อ

Note: เราจะตาม Update หุ้นที่เราแนะนำให้จนปิด Position โดยในกรณีที่ตุ้มตึง อาจต้องขอให้ Stop loss

Stocks	Date	Comment	Target	Stoploss
TEAMG	Sep 13	ถือ หลังรับเพิ่ม และ Stoploss ไปแล้ว	22.7 หรือ 26.75	ถ้าหลุด 12.50
SCB	Sep 6	ถือ หลังรับเพิ่มและ Stoploss ไปแล้ว	119-121	ถ้าหลุด 100
BDMS	Sep 2	ถือ หลังรับเพิ่ม เล็งแบ่งทำกำไรที่ 32 และ 33.5	37 หรือสูงกว่านั้น	ถ้าหลุด 27.75
ZEN	Sep 1	ถือ หลังรับเพิ่ม เล็งแบ่งทำกำไรที่ 18.4 และ 19	Will update	ถ้าหลุด 16 ส่วนเพิ่ม
M	Aug 31	ถือ เล็งแบ่งทำกำไรที่ 62 และ 65 (พอร์ตระยะยาว)	65, 70 หรือสูงกว่านั้น	Will update
GLOBAL	Aug 18	ถือ หลังรับเพิ่ม เล็งแบ่งทำกำไรที่ 22 และ 22.5	Will update	ถ้าหลุด 19.1 และ 18.2
JWD	Aug 17	ถือ รับเพิ่ม เล็งแบ่งทำกำไรที่ 23 และ 24.4	24.4 หรือ 25.75	ถ้าปิดหลุด 21.3ส่วนเพิ่ม
KTC	Aug 10	ถือ หลังรับเพิ่ม และแบ่งทำกำไรไปแล้ว	Will update	ถ้าหลุด 54
AAV	Jul 22	ถือ หลังรับเพิ่ม เล็งแบ่งทำกำไรที่ 3.38 และ 3.50	3.68 หรือสูงกว่านั้น	อาจมีแกว่งถ้าหลุด 3.14
CRC	Jul 22	ถือ รับเพิ่มที่ 45 เล็งแบ่งทำกำไรที่ 48	Will update	ถ้าปิดหลุด 43.25 ส่วนเพิ่ม
SISB	Jul 20	ถือ หลังรับเพิ่ม และแบ่งทำกำไรไปแล้ว	21.5 หรือสูงกว่านั้น	ถ้าหลุด 18.3
CPN	Jun 24	ถือ หลังรับเพิ่ม เล็งแบ่งทำกำไรที่ 73	Will update	ถ้าหลุด 67 & 64
BBL	Jun 13	ถือ หลังรับเพิ่ม เล็งแบ่งทำกำไรที่ 149	Will update	ถ้าหลุด 142 ส่วนเพิ่ม
EKH	May 25	ถือ หลังรับเพิ่ม เล็งแบ่งทำกำไรที่ 8.6 และ 8.9	Will update	ถ้าหลุด 7.6
KAMART	May 20	ถือ หลังรับเพิ่ม และแบ่งทำกำไรไปแล้ว	Will update	ถ้าหลุด 6.7
ERW	Apr 19	ถือ หลังรับเพิ่ม และ Stoploss ไปแล้ว	4.98 หรือสูงกว่านั้น	Will update
CENDEL	Mar 21	ถือ หลังรับเพิ่ม เล็งแบ่งทำกำไรที่ 52 และ 55	59-60 ?	ถ้าหลุด 47 ส่วนเพิ่ม
AOT	Oct 15	ถือ หลังรับเพิ่ม และ Stoploss ไปแล้ว	76 หรือสูงกว่านั้น	Will update
KBANK	Aug 27	ถือ หลังรับเพิ่ม เล็งแบ่งทำกำไรที่ 149 และ 152	Will update	ถ้าหลุด 140 & 137
GULF	Nov 16	ถือ หลังรับเพิ่ม เล็งแบ่งทำกำไรที่ 61	65 หรือ 74	อาจมีแกว่งถ้าหลุด 55
EA	Nov 4	ถือ หลังรับเพิ่มและแบ่งทำกำไรไปแล้วเล็งแบ่งทำกำไรอีกที่ 99.50. 101	110 หรือ 121-124	ถ้าหลุด 92 ส่วนเพิ่ม
PTTEP	Oct 22	ถือหลังรับเพิ่ม เล็งแบ่งทำกำไรที่ 181 & 186	199.5 หรือ 209	Will update

## Disclaimers

รายงานฉบับนี้จัดทำโดยบริษัทหลักทรัพย์ธนชาติ จำกัด (มหาชน) โดยจัดทำขึ้นบนพื้นฐานของแหล่งข้อมูลที่ดีที่สุดที่ได้รับมาและพิจารณาแล้วว่าน่าเชื่อถือ ทั้งนี้มีวัตถุประสงค์เพื่อให้บริการเผยแพร่ข้อมูลแก่นักลงทุนและใช้เป็นข้อมูลประกอบการตัดสินใจซื้อขายหลักทรัพย์ แต่ไม่ได้มีเจตนาชี้แนะหรือเชิญชวนให้ซื้อหรือขายหรือประกันราคาหลักทรัพย์แต่อย่างใด ทั้งนี้รายงานและความเห็นในเอกสารฉบับนี้อาจมีการเปลี่ยนแปลงแก้ไขได้ หากข้อมูลที่ได้รับมาเปลี่ยนแปลงไป การนำข้อมูลนี้ไปปรากฏอยู่ในเอกสารฉบับนี้ ไม่ว่าจะทั้งหมดหรือบางส่วนไปทำซ้ำ ดัดแปลง แก้ไข หรือนำออกเผยแพร่แก่สาธารณชน จะต้องได้รับความยินยอมจากบริษัทก่อน

This report is prepared and issued by Thanachart Securities Public Company Limited (TNS) as a resource only for clients of TNS, Thanachart Capital Public Company Limited (TCAP) and its group companies. Copyright © Thanachart Securities Public Company Limited. All rights reserved. The report may not be reproduced in whole or in part or delivered to other persons without our written consent. Investors should use this report as one of many tools in making their investment decisions since Thanachart Securities may seek to do other business with the companies mentioned in the report. Thus, investors need to be aware that there could be potential conflicts of interest that could affect the report's neutrality.

### Recommendation Structure:

Recommendations are based on absolute upside or downside, which is the difference between the target price and the current market price. If the upside is 10% or more, the recommendation is BUY. If the downside is 10% or more, the recommendation is SELL. For stocks where the upside or downside is less than 10%, the recommendation is HOLD. Unless otherwise specified, these recommendations are set with a 12-month horizon. Thus, it is possible that future price volatility may cause a temporary mismatch between upside/downside for a stock based on the market price and the formal recommendation.

For sectors, an "Overweight" sector weighting is used when we have "BUYs" on majority of the stocks under our coverage by market cap. "Underweight" is used when we have "SELLs" on majority of the stocks we cover by market cap. "Neutral" is used when there are relatively equal weightings of BUYs and SELLs.

### Disclosures:

บริษัทหลักทรัพย์ ธนชาติ จำกัด (มหาชน) ทำหน้าที่เป็นผู้ดูแลสภาพคล่อง (Market Maker) และผู้ออกใบสำคัญแสดงสิทธิอนุพันธ์ (Derivative Warrants) โดยปัจจุบันบริษัทเป็นผู้ออกและเสนอขาย Derivative Warrants จำนวน 77 หลักทรัพย์ ได้แก่ ADVANC16C2301A, ADVANC16C2302A, AMATA16C2212A, AOT16C2212A, AOT16C2302A, BANPU16C2303A, BANPU16C2212A, BANPU16C2302A, BBL16C2212A, BGRIM16C2212A, BGRIM16C2301A, BGRIM16C2302A, BH16C2304A, BH16C2303A, BH16C2212A, BH16C2212B, BLA16C2212A, BLA16C2302A, BTS16C2301A, CBG16C2301A, CBG16C2301B, CBG16C2302A, COM716C2302A, CPN16C2303A, CPN16C2301A, CRC16C2303A, DOHOME16C2301A, DOHOME16C2303A, DTAC16C2212A, EA16C2303A, ESSO16C2303A, ESSO16C2302A, GPSC16C2301A, GPSC16C2302A, GULF16C2301A, GULF16C2302A, GULF16C2302B, GUNKUL16C2301A, GUNKUL16C2302A, HANA16C2301A, HANA16C2303A, IVL16C2212A, IVL16C2301A, JMART16C2303A, JMT16C2302A, KBANK16C2304A, KBANK16C2301A, KBANK16C2302A, KCE16C2303A, KCE16C2301A, KCE16C2301B, KTB16C2302A, KTB16C2303A, MINT16C2301A, MINT16C2302A, MTC16C2212A, MTC16C2301A, PSL16C2212A, PTTEP16C2212A, PTTEP16C2303A, RCL16C2303A, SAWAD16C2302A, SCB16C2301A, SCGP16C2212A, SCGP16C2303A, SET5016P2303A, SET5016C2303A, SET5016C2212A, SET5016C2212B, SET5016C2212C, SET5016P2212A, SET5016P2212B, SINGER16C2212A, SPRC16C2212A, TIDLOR16C2212A, TRUE16C2212A, VGI16C2301A (underlying securities are (ADVANC, AMATA, AOT, BANPU, BBL, BGRIM, BH, BLA, BTS, CBG, COM7, CPN, CRC, DOHOME, DTAC, EA, ESSO, GPSC, GULF, GUNKUL, HANA, IVL, JMART, JMT, KBANK, KCE, KTB, MINT, MTC, PSL, PTTEP, RCL, SAWAD, SCB, SCGP, SET50, SINGER, SPRC, TIDLOR, VGI, TRUE)). และบริษัทจัดทำบทวิเคราะห์ของหลักทรัพย์อ้างอิงดังกล่าว จึงมีส่วนได้ส่วนเสียหรือมีความขัดแย้งทางผลประโยชน์ (conflicts of interest) นอกจากนี้ นักลงทุนควรศึกษารายละเอียดในหนังสือชี้ชวนของใบสำคัญแสดงสิทธิอนุพันธ์ดังกล่าวก่อนตัดสินใจลงทุน

หมายเหตุ: บริษัท ทนธนชาติ จำกัด (TCAP) เป็นผู้ถือหุ้นรายใหญ่ของ บริษัท Thanachart SPV1 Co. Ltd โดยถือหุ้นในสัดส่วนร้อยละ 100 และ TCAP เป็นผู้ถือหุ้นรายใหญ่ของบริษัทหลักทรัพย์ ธนชาติ จำกัด (มหาชน) โดยถือหุ้นในสัดส่วนร้อยละ 89.96 โดย ทนธนชาติ จำกัด (TCAP) และ บริษัท Thanachart SPV1 Co. Ltd มีสัดส่วนการถือหุ้น บริษัท ราชธานีลีสซิ่ง จำกัด (มหาชน) (THANI) ทั้งทางตรงและทางอ้อม ร้อยละ 60 และเป็นผู้ถือหุ้นใหญ่ของ THANI

บริษัททนธนชาติ จำกัด (TCAP), ธนาคารทหารไทยธนชาติ จำกัด (มหาชน) (TTB) เป็นบริษัทที่มีความเกี่ยวข้องกับบริษัทหลักทรัพย์ธนชาติ จำกัด (มหาชน) (TNS) โดย TCAP เป็นผู้ถือหุ้น ร้อยละ 89.96 ใน TNS และ ถือหุ้นใน TTB ร้อยละ 24.33 ดังนั้น การจัดทำบทวิเคราะห์ของหลักทรัพย์ดังกล่าว จึงมีส่วนได้ส่วนเสียหรือมีความขัดแย้งทางผลประโยชน์ (conflicts of interest)

บริษัททนธนชาติ จำกัด (TCAP) บริษัท ราชธานีลีสซิ่ง จำกัด (มหาชน) (THANI) บริษัท เอ็ม บี เค (มหาชน) (MBK) และบริษัท ปทุมโรสมิล แอนด์ แกรนารี จำกัด (มหาชน) (PRG) เป็นบริษัทที่มีความเกี่ยวข้องกับบริษัทหลักทรัพย์ธนชาติ จำกัด (มหาชน) ดังนั้น การจัดทำบทวิเคราะห์ของหลักทรัพย์ดังกล่าว จึงมีส่วนได้ส่วนเสียหรือมีความขัดแย้งทางผลประโยชน์ (conflicts of interest)

หมายเหตุ: \* บริษัทหลักทรัพย์ธนชาติ จำกัด (มหาชน) (TNS) และ บริษัท ทนธนชาติ จำกัด (มหาชน) TCAP มีกรรมการร่วมกันได้แก่ นายสมเจตน์ หมูศิริเลิศ ซึ่งทำหน้าที่กรรมการผู้จัดการใหญ่ของ TCAP และ ทำหน้าที่ ประธานกรรมการบริษัท และประธานกรรมการบริหาร TNS อย่างไรก็ตาม บทวิเคราะห์นี้ได้ถูกจัดทำขึ้นบนสมมติฐานของฝ่ายวิจัยของ TNS"

หมายเหตุ: \* บริษัทหลักทรัพย์ธนชาติ จำกัด (มหาชน) (TNS) และ บริษัท จัดการและพัฒนาทรัพยากรน้ำภาคตะวันออก จำกัด (มหาชน) EASTW มีกรรมการร่วมกันได้แก่ นางอศิณี ไตลิ่งคะ ซึ่งทำหน้าที่ กรรมการตรวจสอบของ EASTW และ ทำหน้าที่ กรรมการบริษัท กรรมการบริหารของ TNS อย่างไรก็ตาม บทวิเคราะห์นี้ได้ถูกจัดทำขึ้นบนสมมติฐานของฝ่ายวิจัยของ TNS"

หมายเหตุ: \*\* "บริษัทหลักทรัพย์ธนชาติ จำกัด (มหาชน) (TNS) เป็นผู้จัดการการจำหน่าย หุ้นกู้ชนิดระบุชื่อผู้ถือ ประเภทไม่ด้อยสิทธิ ไม่มีหลักประกัน มีผู้แทนผู้ถือหุ้นกู้ "หุ้นกู้ บริษัท สหกลีโควิปเมเนท จำกัด (มหาชน) ครั้งที่ 1/2562 ครบกำหนดไถ่ถอนปี พ.ศ. 2565" ที่ออกโดย บริษัท สหกลีโควิปเมเนท จำกัด (มหาชน) (SQ) ดังนั้น การจัดทำบทวิเคราะห์ของหลักทรัพย์ดังกล่าว จึงอาจมีส่วนได้ส่วนเสียหรือมีความขัดแย้งทางผลประโยชน์ (conflicts of interest)"

หมายเหตุ: \*\* "บริษัทหลักทรัพย์ธนชาติ จำกัด (มหาชน) (TNS) ผู้จัดการการจำหน่ายหุ้นกู้ หุ้นกู้ชนิดระบุชื่อผู้ถือ ประเภทไม่ด้อยสิทธิ ไม่มีประกัน และมีผู้แทนผู้ถือหุ้นกู้ของบริษัท สานอุตสาหกรรมโรจนะ จำกัด (มหาชน) (ROJNA) ครั้งที่ 3/2562 ครบกำหนดไถ่ถอนปี พ.ศ. 2566" ที่ออกโดย บริษัท สานอุตสาหกรรมโรจนะ จำกัด (มหาชน) ดังนั้น การจัดทำบทวิเคราะห์ของหลักทรัพย์ดังกล่าว จึงอาจมีส่วนได้ส่วนเสียหรือมีความขัดแย้งทางผลประโยชน์ (conflicts of interest)

## Thanachart Research Team

### หัวหน้าฝ่าย

พิมพ์ผกา นิจการุณ, CFA  
Tel: 662-779-9199  
pimpaka.nic@thanachartsec.co.th

### Strategy, ประกัน, กระดาษ

จักร เรื่องสินทรัพย์  
Tel: 662-779-9104  
chak.reu@thanachartsec.co.th

### สาธารณูปโภค, สื่อสาร

ณัฐภาพ ประสิทธิ์สุขสันต์  
Tel: 662-483-8296  
nuttapop.Pra@thanachartsec.co.th

### อิเล็กทรอนิกส์, อาหาร, เครื่องดื่ม, เติมน้ำมัน

พัทธดนย์ บุญนา  
Tel: 662-483-8298  
pattadol.bun@thanachartsec.co.th

### อสังหาริมทรัพย์, พาณิชยกรรม

พรรณารายณ์ ดิยะพิทยารัตน์  
Tel: 662-779-9109  
phanarai.von@thanachartsec.co.th

### ยานยนต์, นิคมฯ, Property Fund, REITs, บันเทิง

รดา ลิ้มสุทธิวันภูมิ  
Tel: 662-483-8297  
rata.lim@thanachartsec.co.th

### ธนาคาร, ธุรกิจการเงิน

สรัชชา ศรทรง  
Tel: 662-779-9106  
sarachada.sor@thanachartsec.co.th

### ขนส่ง, รับเหมา

ศักดิ์สิทธิ์ พัฒนานารักษ์  
Tel: 662-779-9112  
saksid.pha@thanachartsec.co.th

### Small Cap, การแพทย์, โรงแรม

ศิริพร อรุโณทัย  
Tel: 662-779-9113  
siriporn.aru@thanachartsec.co.th

### พลังงาน, บีโตร์เคมี

ยุพาพรรณ พลพรประเสริฐ  
Tel: 662-779-9110  
yupapan.pol@thanachartsec.co.th

### นักวิเคราะห์, แพลตฟอร์ม

ลาภินี ทิพยมณฑล  
Tel: 662-779-9115  
lapinee.dib@thanachartsec.co.th

### กลยุทธ์การลงทุน

อดิศักดิ์ ผู้พิพัฒนทรัพย์กุล, CFA  
Tel: 662-779-9120  
adisak.phu@thanachartsec.co.th

### วิเคราะห์เทคนิค

ภัทรวลดี หวังมิ่งมาศ  
Tel: 662-779-9105  
pattarawan.wan@thanachartsec.co.th

### วิเคราะห์ทางเทคนิค

วิชานันท์ ธรรมบำรุง  
Tel: 662-779-9123  
witchanan.tam@thanachartsec.co.th

### กลยุทธ์การลงทุน

เถลิงศักดิ์ คูเจริญไพศาล  
Tel: 662-483-8304  
thaloengsak.kuc@thanachartsec.co.th

### วิเคราะห์เชิงปริมาณ

สิทธิเชษฐ รุ่งรัศมีพัฒน์  
Tel: 662-483-8303  
sittichet.run@thanachartsec.co.th

### ผู้ช่วยนักวิเคราะห์-กลยุทธ์การลงทุน

นลินภรณ์ คลังเปรมจิตต์  
Tel: 662-779-9107  
nariporn.kla@thanachartsec.co.th

## Data Support Team

### มณฑุดี เพชรแสงใสกุล

Tel: 662-779-9108  
monrudee.pet@thanachartsec.co.th

### เกษมรัตน์ จิตกุลศ

Tel: 662-779-9118  
kasemrat.jit@thanachartsec.co.th

### วราทิพย์ รุ่งประดับวงศ์

Tel: 662-779-9114  
varathip.run@thanachartsec.co.th

### สุนทร รักษาวัต

Tel: 662-779-9117  
sunet.rak@thanachartsec.co.th

### สุขสวัสดิ์ ลิมาวงษ์ปราณี

Tel: 662-779-9116  
suksawat.lim@thanachartsec.co.th

### สุจินตนา สถาพร

Tel: 662-779-9198  
sujintana.sth@thanachartsec.co.th

## Thanachart Securities Pcl.

Research Team

19 Floor, MBK Tower

444 Phayathai Road, Pathumwan Road, Bangkok 10330

Tel: 662 -779-9119

Email: thanachart.res@thanachartsec.co.th