



## SET50 เข้าเขตด้านสำคัญที่ต้องฝ่าขึ้นไป

ดัชนี SET เข้าเขตด้าน 1,651 ที่ต้องฝ่าต่อไป โดยดูด้านของ SET50 ที่ 1,003-1,005 ประกอบด้วย ซึ่งถ้าทะลุได้ ก็มีลุ้นจะช่วยหนุน SET ทะลุตามขึ้นไปด้วย ที่ดี คือ หุ้นหลัก เช่น BBL และ PTT และไม่หลักทยอยทะลุต่อขึ้นมาตามที่มี Update ด้านใน เพราะฉะนั้น ยังทนแกว่งผสมเลือกหุ้นเป็นตัวๆ ต่อไป ส่วนหมวด Finance ตั้งหลักต่อขึ้นมา ลุ้นชีกแซกขึ้นต่อดูรูปและรายละเอียดด้านใน หุ้นแนะนำวันนี้ BANPU, COM7 & BRR



ภัทรวัลย์ หวังมิ่งมาต  
Senior Technical Analyst

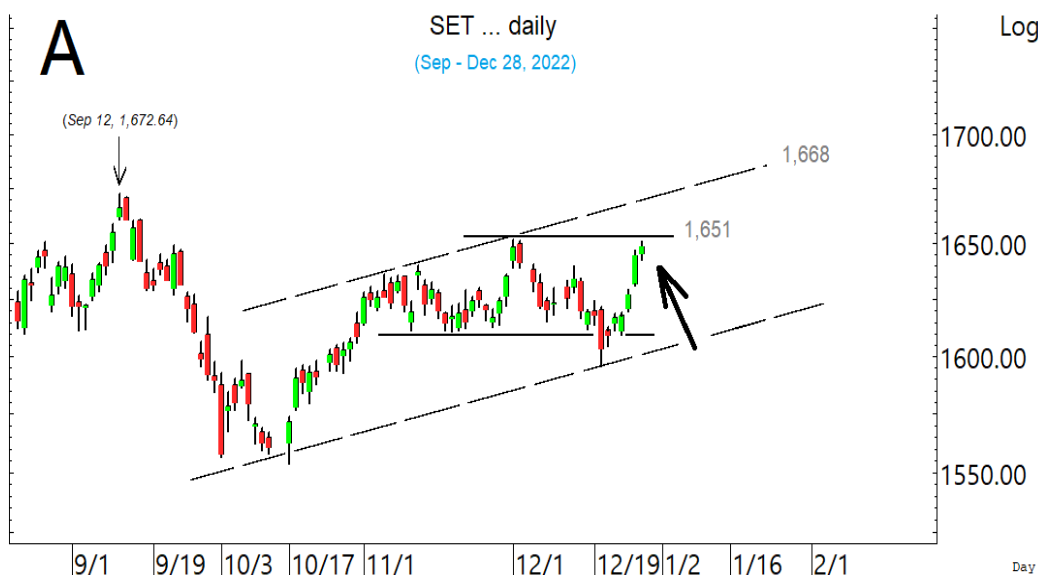
วิชพันธ์ ธรรมบำรุง  
Technical Analyst

ดัชนี SET เข้าเขตด้าน 1,651 ในรูป A ที่ต้องฝ่าต่อไป โดยดูด้านของ SET50 ที่ 1,003-1,005 ในรูป B ทะลุได้ มีลุ้นขึ้นต่อไปทดสอบ 1,027-1,030 กรณีนั้น ก็น่าจะช่วยหนุน SET ทะลุ 1,651 ขึ้นต่อไปทดสอบ 1,656 และ/หรือ 1,668 ตามขึ้นไปด้วย สำหรับแนวรับอาจขยับขึ้นมาที่ 1,640-1,639 และ/หรือ 1,635 ในการลุ้นที่ดี คือ หุ้นหลักค่อยๆ ขยับทะลุต่อขึ้นมา และมีลุ้นชีกแซกขึ้นต่อ เมื่อดูตัวอย่างจาก BBL และ PTT ที่เริ่มทะลุขึ้นมาตามที่มี Update ในรูป C และ D รวมถึงหุ้นรายตัวอื่นๆ ก็ทยอยทะลุขึ้นมาตามที่มี Update ให้เรื่อยๆ ด้านใน เพราะฉะนั้น ยังมีของทนแกว่ง ผสมเลือกหุ้นเป็นตัวๆ ต่อไป

สำหรับดัชนีธนาคารแกว่งทดสอบด้าน 385-386 ทะลุได้ ด้านต่อไปมีที่ 389 ที่ต้องฝ่าขึ้นไป แนวรับอาจมีที่ 382 และ/หรือ 379 ในการลุ้นอาจดู Update หุ้นเหล่านี้ประกอบ KBANK เริ่มทะลุ 146 นิดๆ ด้านต่อไปมีที่ 148.50 และ/หรือ 150 แนวรับมีที่ 143.50 และ/หรือ 142-140 BBL ทะลุ 147 ขึ้นมานิดๆ ด้านต่อไปมีที่ 149 และ/หรือ 152-153 ในรูป C แนวรับอาจมีที่ 144 และ/หรือ 142 SCB ลุ้นขยับขึ้นต่อ มีด้านต่อไปที่ 107.50-108.50 ที่ต้องฝ่าขึ้นไป แนวรับอาจมีที่ 103.50 และ/หรือ 101.50 สำหรับ KTB แกว่งที่ด้าน ทะลุ 18 ได้ ด้านต่อไปมีที่ 18.7 แนวรับมีที่ 17.4-17.3 และ 16.9 และ KKP เข้าเขตด้าน 75.25 ทะลุได้ ด้านต่อไปมีที่ 77 แนวรับต่ำแถวๆ 72.75 ยืนไม่อยู่ อาจมีที่ 71.25 และ/หรือ 70.50 TISCO ลุ้นขึ้นต่อ ด้านต่อไปมีที่ 102 และ 103 แนวรับอาจมีที่ 98.50 และ/หรือ 97

และพลังงานตั้งหลักขึ้นมา โดยมีด้านที่ 24,920 และ 25,237 ที่ต้องฝ่าขึ้นไป โดยอาจดูแนวรับของ PTT ลุ้นตั้งหลักขยับขึ้นต่อ ด้านต่อไปมีที่ 34-34.75 แนวรับมีที่ 31.25 และ/หรือ 30.50 และ PTTEP ขึ้นมาแกว่งในเขตด้าน 177 ทะลุได้ รีวาร์ดมีลุ้นขึ้นต่อไปทดสอบ 181-182 และ/หรือ 186 หรือสูงกว่านั้น แนวรับอาจมีที่ 173 และ/หรือ 169.50

แนวด้าน 1,651, 1,656 และ 1,668 แนวรับ 1,640-1,639 และ 1,635



### BUY:

**BANPU** รับเพิ่มเมื่อทะลุ 13.8 เล็งแบ่งทำกำไรที่ 14.5 และ 15 (Stoploss ส่วนเพิ่มถ้าปิดหลุด 13.3)

**COM7** เข้าเพิ่มเมื่อทะลุ 33.5 เล็งแบ่งทำกำไรที่ 36 และ 38 (Stoploss ครั้งหนึ่งถ้าปิดหลุด 31.75)

**BRR** รับเพิ่มส่วนหนึ่ง และรอรับเพิ่มเติมแกว่ง เล็งแบ่งทำกำไรที่ 13.2 และ **TOP & CRC** ตามรายละเอียดด้านใน

### Add Stoploss line :

n/a

### SELL:

n/a

### SECTOR to watch:

#### Finance :

AEONTS, ASK, BYD, JMT, KGI, MFC, MTC, NCAP, SAWAD, SCAP, TH & TIDLOR

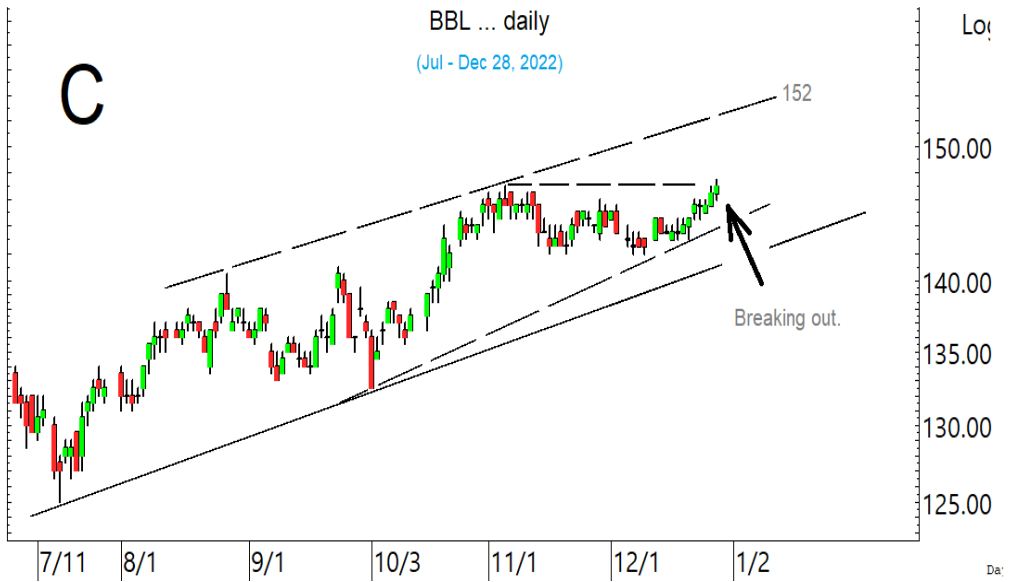
#### Day Trade:

EGCO, GUNKUL, AMATA, WHA, BRR, MALEE, CPN, GIFT, NER & TEGH

ดัชนี SET ขึ้นต่อมาในเขตด้าน 1,651 ที่ต้องฝ่าต่อไป



ดัชนี SET50 เข้าเขตด่านสำคัญที่ 1,003-1,005 ที่ต้องฝ่าขึ้นไปให้ได้ เพื่อซิกแซกขึ้นต่อ

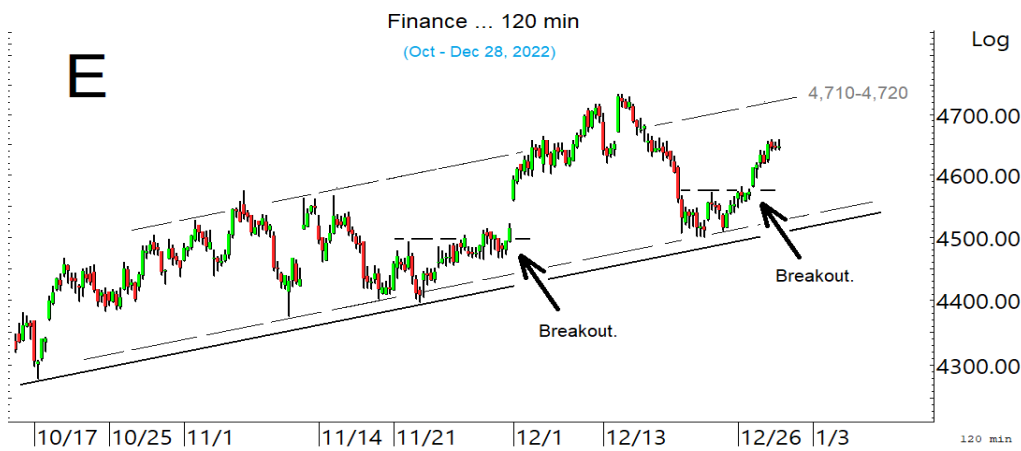


BBL เริ่มทะลุขึ้นมา ลุ้นซิกแซกขึ้นต่อ

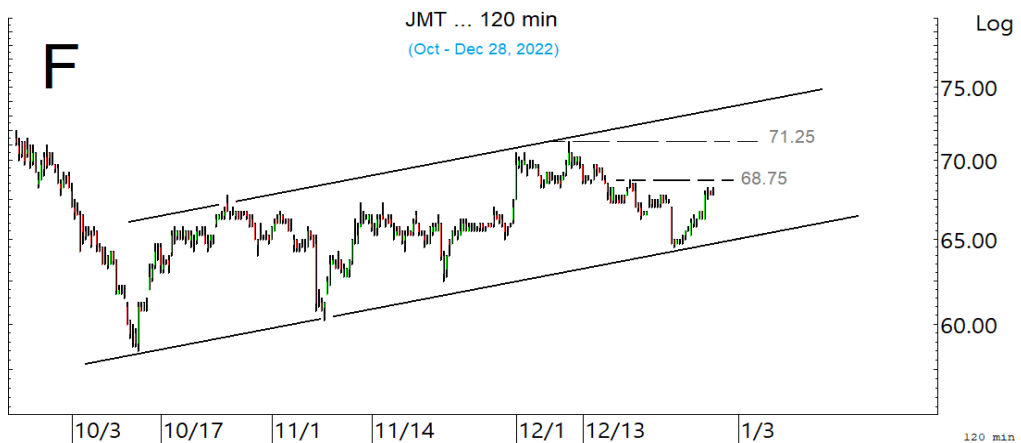


PTT ตังหลักระทะลุขึ้นมา ลุ้นรีบาวด์ขึ้นต่อ

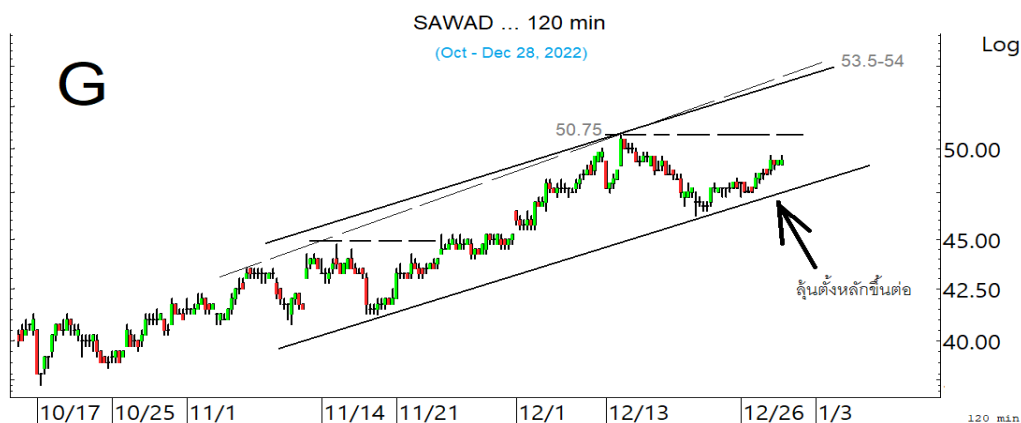
**SECTOR to watch :** หมวด **Finance** รัฐบาลต่อขึ้นมา มีดำนที่ 4,663 ทะลุได้ ด้านต่อไปมีที่ 4,710-4,720 ในรูป.E ที่ต้องฝ่าต่อไป สำหรับหุ้นเป็นตัวย ที่ขอ Update **AEONTS** เข้าเขตดำน 184-186 ทะลุได้ ด้านต่อไปมีที่ 193 แนวรับอาจมีที่ 178 และ/หรือ 173 **ASK** กำลังตั้งหลัก มีดำนที่ 36.25 ทะลุได้ ด้านต่อไปมีที่ 38 แนวรับมีที่ 35-34.50 **BYD** แก้วตั้งหลัก โดยมีดำนที่ 13.6-13.8 ทะลุได้ ด้านต่อไปมีที่ 14.5 แนวรับอาจมีที่ 12.9 **JMT** ตั้งหลักขึ้นมา มีดำนที่ 68.75, 69.75 และ 71.25 ในรูป.F ที่ต้องฝ่าขึ้นไป แนวรับอาจมีที่ 66-65.75 **KGI** ลุ้นตั้งหลักขึ้นต่อ มีดำนที่ 5.05 และ 5.15 ทะลุได้ ด้านต่อไปมีที่ 5.35-5.4 แนวรับมีที่ 4.94 และ/หรือ 4.84 **MFC** กำลังตั้งหลัก มีดำนที่ 23.4-23.7 และ 24.3 ระว่างแก้วถ้ำหลุด 22.5 **MTC** ตั้งหลักขึ้นมาที่ดำน 38.5-38.75 และ 39.75 แนวรับอาจมีที่ 36.50 **NCAP** ตั้งหลักแรงขึ้นมาที่ดำน 3.40 ทะลุได้ ด้านต่อไปมีที่ 3.60 แนวรับอาจมีที่ 3.28 และ/หรือ 3.24 **SAWAD** ตั้งหลักขึ้นมา มีดำนที่ 50.5-50.75 และ 51.75 ทะลุได้ ด้านต่อไปมีที่ 53.5-54 ตามในรูป G แนวรับอาจมีที่ 48 **SCAP** กำลังตั้งหลัก มีดำนที่ 28 และ 29-29.75 แนวรับมีที่ 26.50 **TH** ชะลอที่ดำน 2.68 ทะลุได้ ด้านต่อไปมีที่ 2.80 และ/หรือ 2.96 ระว่างแก้วถ้ำหลุด 2.46 **TIDLOR** แก้วที่ดำน 29.75 ทะลุได้ ด้านต่อไปมีที่ 30.5 และ/หรือ 31.5 ระว่างแก้วถ้ำหลุด 27.75



หมวด **Finance** รัฐบาลต่อขึ้นมา มีดำนที่ 4,663 และ 4,710-4,720

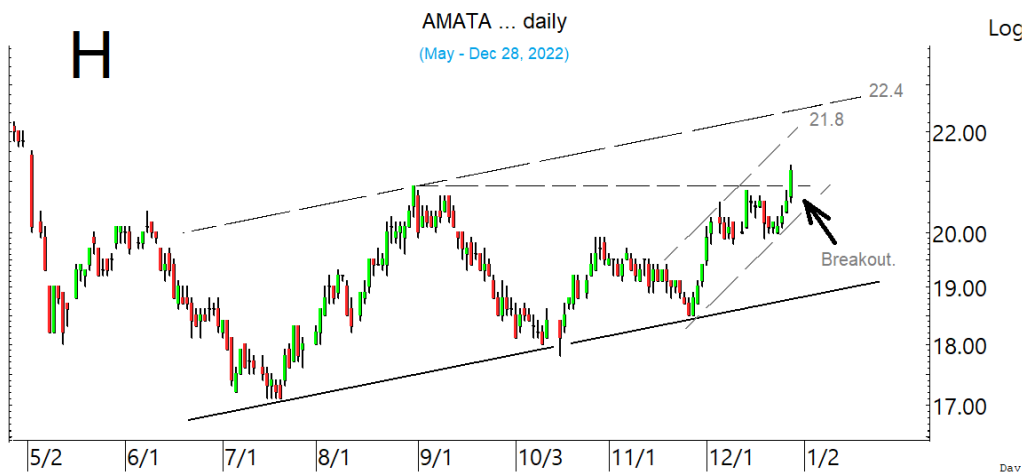


**JMT** ตั้งหลักขึ้นมา มีดำนที่ 68.75, 69.75 และ 71.25 ที่ต้องฝ่าขึ้นไป

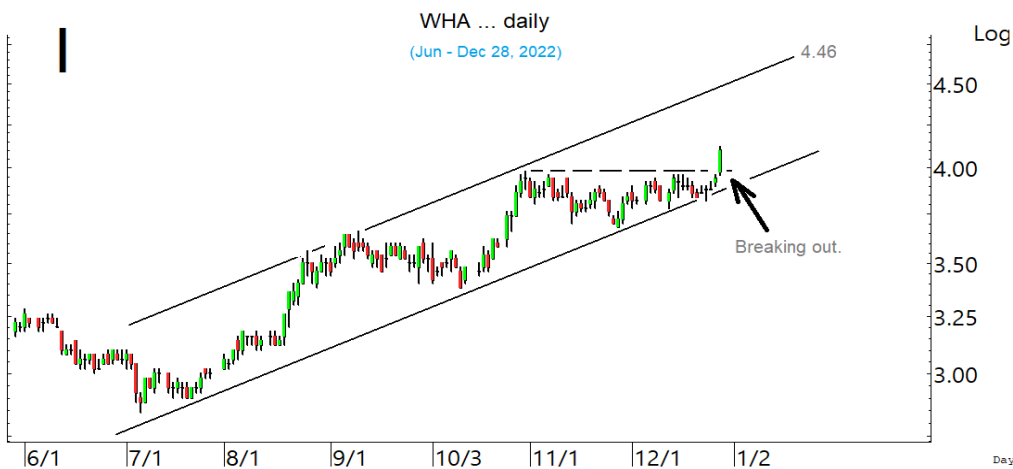


**SAWAD** ตั้งหลักขึ้นต่อ มีดำนที่ 50.75, 51.75 ทะลุได้ ด้านต่อไปมีที่ 53.5-54

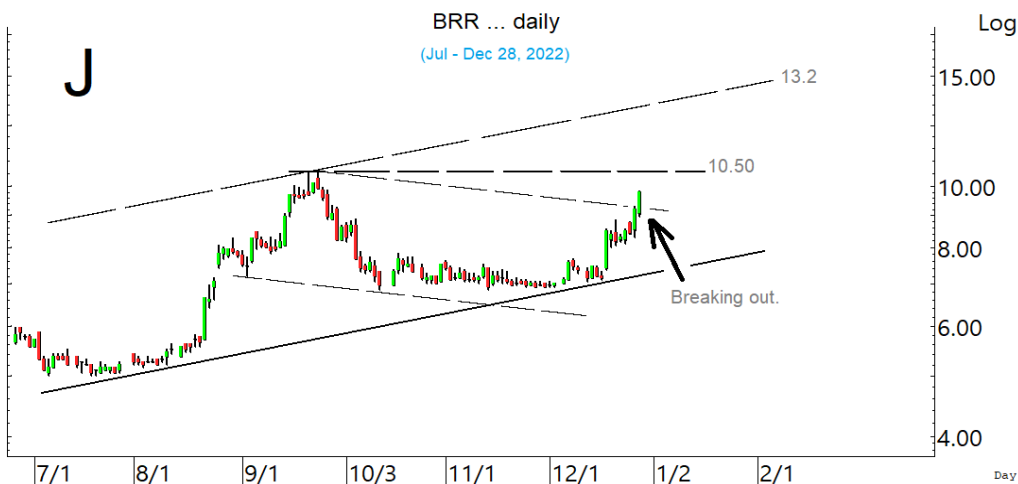
ในหุ้นเป็นตัวๆ อื่น ๆ ที่ดูมีลู่ หรือที่ต้องระวัง ก็ดูกรอบแนวรับแนวต้านเหล่านี้ประกอบ และ/หรืออาจใช้เป็นกรอบในการ Trading ได้ : **EGCO** ขยับขึ้นมา มีด่านที่ 173 และ 175 แนวรับมีที่ 168 **GUNKUL** เริ่มตั้งหลัก ทะลุ 5.25 ได้ ด่านต่อไปมีที่ 5.45-5.5 และ 5.65 แนวรับมีที่ 5.10 **AMATA** ทะลุขึ้นมาด่านต่อไปมีที่ 21.8-22 และ 22.40 ในรูป H แนวรับอาจมีที่ 20.80 **WHA** ทะลุขึ้นมา ด่านต่อไปมีที่ 4.18 และ 4.36 หรือสูงกว่านั้นตามในรูป I แนวรับอาจมีที่ 4.04-4 **BRR** แร่งต่อขึ้นมาทะลุ 9.75 นิดๆ ด่านต่อไปมีที่ 9.95 และ/หรือ 10.50 ในรูป J ที่ต้องฝ่าต่อไป แนวรับอาจมีที่ 9.3 และ/หรือ 8.95 **MALEE** แร่งขึ้นมาปิดที่ด่าน 6.5 ทะลุได้ ด่านต่อไปมีที่ 6.95 และ/หรือ 7.4 แนวรับอาจมีที่ 5.9 **CPN** ขยับต่อขึ้นมา มีด่านที่ 72-72.5 ทะลุได้ ด่านต่อไปมีที่ 73.75 **GIFT** เติงขึ้นมา มีด่านต่อไปที่ 7.5-7.7 และ/หรือ 7.95 แนวรับอาจมีที่ 6.8 และ/หรือ 6.5 **NER** ทะลุขึ้นมาปิดที่ด่าน 6.35 ทะลุได้ ด่านต่อไปมีที่ 6.65 แนวรับมีที่ 5.9 และ 5.75 และ **TEGH** เติงขึ้นมา มีด่านที่ 4.98 และ 5.10 ทะลุได้ ด่านต่อไปมีที่ 5.35 แนวรับอาจมีที่ 4.74 และ/หรือ 4.66 และหุ้นอื่นๆ ใน Alert ระหว่างวัน (สามารถดูได้ใน [www.thanachartsec.com](http://www.thanachartsec.com))



**AMATA** ทะลุขึ้นมา ลู่ขิกแซกขึ้นต่อ



**WHA** ทะลุขึ้นมา ลู่ขิกแซกขึ้นต่อ



**BRR** ทะลุต่อขึ้นมา ลู่ขึ้นต่อไป ทดสอบ 10.50 ที่ต้องฝ่าต่อไป

## หุ้นแนะนำ เข้าเพิ่ม BANPU, COM7, BRR, TOP &amp; CRC

Note: เราจะตาม Update หุ้นที่เราแนะนำให้จนปิด Position โดยในกรณีที่ตุ้มติด อาจต้องขอให้ Stop loss

Stocks	Date	Comment	Target	Stoploss
BANPU	Dec 29	รับเพิ่มเมื่อทะเล 13.8 เล็งแบ่งทำกำไรที่ 14.5 และ 15	Will update	ถ้าปิดหลุด 13.3 ส่วนเพิ่ม
COM7	Dec 29	เข้าเพิ่มเมื่อทะเล 33.5 เล็งแบ่งทำกำไรที่ 36 และ 38	Will update	ถ้าปิดหลุด 31.75 (1/2)
BRR	Dec 29	รับเพิ่มส่วนหนึ่ง และรอรับเพิ่มอีกตอนแกว่ง เล็งแบ่งทำกำไรที่ 13.2	13.2 หรือสูงกว่านั้น	Will update
TOP	Dec 29	รับเพิ่มที่ 55 เล็งแบ่งทำกำไรที่ 59	Will update	ถ้าหลุด 52.5 & 50
CRC	Dec 29	รับเพิ่มที่ 45 เล็งแบ่งทำกำไรที่ 48	Will update	ถ้าปิดหลุด 43.25 ส่วนเพิ่ม
Stocks	Date	Comment	Target	Stoploss
NOBLE	Dec 27	ถือ เล็งแบ่งทำกำไรที่ 6.40	Will update	ถ้าปิดหลุด 5
AMATA	Dec 23	ถือ เล็งแบ่งทำกำไรที่ 22.2	Will update	ถ้าหลุด 19.8
TU	Dec 20	ถือ เล็งแบ่งทำกำไรที่ 18.3 และ 19	Will update	ถ้าหลุด 16.40
KKP	Dec 20	ถือ หลังแบ่งทำกำไร เล็งแบ่งทำกำไรอีกที่ 76.50	Will update	ถ้าปิดหลุด 69.75
VRANDA	Dec 20	ถือ หลังแบ่งทำกำไร เล็งแบ่งทำกำไรอีกที่ 7.95	Will update	ถ้าปิดหลุด 6.9
GPSC	Dec 16	ถือ เล็งแบ่งทำกำไรที่ 74 และ 77	Will update	ถ้าหลุด 68 ส่วนเพิ่ม
BANPU	Dec 13	ถือ รับเพิ่มเมื่อทะเล 13.8 เล็งแบ่งทำกำไรที่ 14.5 และ 15	Will update	ถ้าปิดหลุด 13.3 ส่วนเพิ่ม
SAPPE	Dec 9	ถือ เล็งแบ่งทำกำไรที่ 45 และ 46.5	Will update	ถ้าหลุด 37
PRM	Dec 1	ถือ เล็งแบ่งทำกำไรที่ 8.3 และ 8.7	Will update	ถ้าหลุด 6.7
SHR	Nov 29	ถือ เล็งแบ่งทำกำไรที่ 4.28	Will update	ถ้าหลุด 3.74
BYD	Nov 28	ถือ เล็งแบ่งทำกำไรที่ 14.2 และ 15	Will update	ถ้าหลุด 12.4
EGCO	Nov 23	ถือ เล็งแบ่งทำกำไรที่ 175 และ 179	Will update	ถ้าหลุด 167
HANA	Nov 22	ถือ หลังรับเพิ่ม เล็งแบ่งทำกำไรที่ 56 และ 58	63 หรือสูงกว่านั้น	ถ้าหลุด 50 ส่วนเพิ่ม
PTG	Nov 21	ถือ เล็งแบ่งทำกำไรที่ 15.7 และ 16.4	Will update	ถ้าหลุด 13.50
AH	Nov 16	ถือ หลังรับเพิ่ม และ Stoploss ไปแล้ว	Will update	ถ้าหลุด 28.5
COM7	Nov 16	ถือ เข้าเพิ่มเมื่อทะเล 33.5 เล็งแบ่งทำกำไรที่ 36 และ 38	Will update	ถ้าปิดหลุด 31.75 (1/2)
DELTA	Nov 15	ถือ หลังรับเพิ่ม เล็งแบ่งทำกำไรที่ 746 และ 778	838, 1,000 หรือสูงกว่านั้น	อาจมีแกว่งถ้าปิดหลุด 662
KTB	Nov 9	ถือ เล็งแบ่งทำกำไรที่ 19 และ 19.6	Will update	ถ้าหลุด 17.3
PLANB	Nov 7	ถือ หลังรับเพิ่ม เล็งแบ่งทำกำไรที่ 8.2 และ 8.4	Will update	ถ้าหลุด 7.1
MINT	Nov 7	ถือ หลังรับเพิ่ม และแบ่งทำกำไรไปแล้ว	Will update	ถ้าหลุด 29.5 & 28
TLI	Nov 4	ถือ หลังรับเพิ่ม เล็งแบ่งทำกำไรที่ 16.4 17.8	Will update	ถ้าหลุด 14.4
KCE	Nov 2	ถือ หลังรับเพิ่ม เล็งแบ่งทำกำไรที่ 49.5 และ 51	65	ถ้าหลุด 44 & 41
ASK	Oct 28	ถือ หลังรับเพิ่ม เล็งแบ่งทำกำไรที่ 38 และ 41.50	Will update	ถ้าหลุด 33
BA	Oct 25	ถือ หลังรับเพิ่ม และแบ่งทำกำไรไปแล้ว เล็งแบ่งทำกำไรอีกที่ 14.7	Will update	ถ้าหลุด 12.2
SCC	Oct 25	ถือ หลังรับเพิ่ม เล็งแบ่งทำกำไรที่ 348 และ 356	Will update	ถ้าหลุด 328
BRR	Oct 19	ถือ รับเพิ่มส่วนหนึ่ง และรอรับเพิ่มอีกตอนแกว่ง เล็งแบ่งทำกำไรที่ 13.2	13.2 หรือสูงกว่านั้น	Will update
HUMAN	Oct 18	ถือ เล็งแบ่งทำกำไรที่ 12.7 และ 13.40	Will update	ถ้าหลุด 10
CBG	Oct 12	ถือ หลังรับเพิ่ม เล็งแบ่งทำกำไรที่ 99	Will update	ถ้าหลุด 93 ส่วนเพิ่ม
BCP	Oct 7	ถือ หลังรับเพิ่มและ Stoploss ไปแล้ว เล็งแบ่งทำกำไรที่ 33.75 และ 34.50	Will update	ถ้าหลุด 28.25
TOP	Oct 5	ถือ รับเพิ่มที่ 55 เล็งแบ่งทำกำไรที่ 59	Will update	ถ้าหลุด 52.5 & 50
WHA	Oct 3	ถือ หลังรับเพิ่ม และแบ่งทำกำไรไปแล้ว เล็งแบ่งทำกำไรอีกที่ 4.24	4.24, 4.46 หรือสูงกว่านั้น	ถ้าหลุด 3.64
DEMCO	Sep 29	ถือ หลังรับเพิ่ม เล็งแบ่งทำกำไรที่ 6.9 และ 7.8	8 หรือสูงกว่านั้น	ถ้าหลุด 5 และ 4.3
TISCO	Sep 20	ถือ เล็งแบ่งทำกำไรที่ 101.50	Will update	ถ้าหลุด 91

## หุ้นแนะนำ เข้าเพิ่ม BANPU, COM7, BRR, TOP &amp; CRC ต่อ

Note: เราจะตาม Update หุ้นที่เราแนะนำให้จบปิด Position โดยในกรณีที่ตุ้มตึง อาจต้องขอให้ Stop loss

Stocks	Date	Comment	Target	Stoploss
TEAMG	Sep 13	ถือ หลังรับเพิ่ม และ Stoploss ไปแล้ว	22.7 หรือ 26.75	ถ้าหลุด 12.50
SCB	Sep 6	ถือ หลังรับเพิ่มและ Stoploss ไปแล้ว	119-121	ถ้าหลุด 100
BDMS	Sep 2	ถือ หลังรับเพิ่ม เล็งแบ่งทำกำไรที่ 32 และ 33.5	37 หรือสูงกว่านั้น	ถ้าหลุด 27.75
ZEN	Sep 1	ถือ หลังรับเพิ่ม และ Stoploss ไปแล้ว	Will update	Will update
M	Aug 31	ถือ เล็งแบ่งทำกำไรที่ 62 และ 65 (พอร์ตระยะยาว)	65, 70 หรือสูงกว่านั้น	Will update
GLOBAL	Aug 18	ถือ หลังรับเพิ่ม เล็งแบ่งทำกำไรที่ 22 และ 22.5	Will update	ถ้าหลุด 19.1 และ 18.2
JWD	Aug 17	ถือ หลังรับเพิ่ม เล็งแบ่งทำกำไรที่ 23 และ 24.4	24.4 หรือ 25.75	ถ้าปิดหลุด 21.3ส่วนเพิ่ม
KTC	Aug 10	ถือ หลังรับเพิ่ม และแบ่งทำกำไรไปแล้ว	Will update	ถ้าหลุด 54
AAV	Jul 22	ถือ หลังรับเพิ่ม เล็งแบ่งทำกำไรที่ 3.38 และ 3.50	3.68 หรือสูงกว่านั้น	อาจมีแกว่งถ้าหลุด 3.14
CRC	Jul 22	ถือ รับเพิ่มที่ 45 เล็งแบ่งทำกำไรที่ 48	Will update	ถ้าปิดหลุด 43.25 ส่วนเพิ่ม
SISB	Jul 20	ถือ หลังรับเพิ่ม และแบ่งทำกำไรไปแล้ว	21.5 หรือสูงกว่านั้น	ถ้าหลุด 18.3
CPN	Jun 24	ถือ หลังรับเพิ่ม เล็งแบ่งทำกำไรที่ 73	Will update	ถ้าหลุด 67 & 64
BBL	Jun 13	ถือ หลังรับเพิ่ม เล็งแบ่งทำกำไรที่ 149	Will update	ถ้าหลุด 142 ส่วนเพิ่ม
EKH	May 25	ถือ หลังรับเพิ่ม และแบ่งทำกำไรไปแล้ว เล็งแบ่งทำกำไรอีกที่ 8.9	Will update	ถ้าหลุด 7.6
KAMART	May 20	ถือ หลังรับเพิ่ม และแบ่งทำกำไรไปแล้ว	Will update	ถ้าหลุด 6.7
ERW	Apr 19	ถือ หลังรับเพิ่ม และ Stoploss ไปแล้ว	4.98 หรือสูงกว่านั้น	Will update
CENDEL	Mar 21	ถือ หลังรับเพิ่ม เล็งแบ่งทำกำไรที่ 52 และ 55	59-60 ?	ถ้าหลุด 47 ส่วนเพิ่ม
AOT	Oct 15	ถือ หลังรับเพิ่ม และ Stoploss ไปแล้ว	76 หรือสูงกว่านั้น	Will update
KBANK	Aug 27	ถือ หลังรับเพิ่ม เล็งแบ่งทำกำไรที่ 149 และ 152	Will update	ถ้าหลุด 140 & 137
GULF	Nov 16	ถือ หลังรับเพิ่ม เล็งแบ่งทำกำไรที่ 61	65 หรือ 74	อาจมีแกว่งถ้าหลุด 55
EA	Nov 4	ถือ หลังรับเพิ่มและแบ่งทำกำไรไปแล้วเล็งแบ่งทำกำไรอีกที่ 99.50. 101	110 หรือ 121-124	ถ้าหลุด 92 ส่วนเพิ่ม
PTTEP	Oct 22	ถือหลังรับเพิ่ม เล็งแบ่งทำกำไรที่ 181 & 186	199.5 หรือ 209	Will update

## Disclaimers

รายงานฉบับนี้จัดทำโดยบริษัทหลักทรัพย์ธนชาติ จำกัด (มหาชน) โดยจัดทำขึ้นบนพื้นฐานของแหล่งข้อมูลที่ดีที่สุดที่ได้รับมาและพิจารณาแล้วว่าน่าเชื่อถือ ทั้งนี้มีวัตถุประสงค์เพื่อให้บริการเผยแพร่ข้อมูลแก่นักลงทุนและใช้เป็นข้อมูลประกอบการตัดสินใจซื้อขายหลักทรัพย์ แต่ไม่ได้มีเจตนาชี้แนะหรือเชิญชวนให้ซื้อหรือขายหรือประกันราคาหลักทรัพย์แต่อย่างใด ทั้งนี้รายงานและความเห็นในเอกสารฉบับนี้อาจมีการเปลี่ยนแปลงแก้ไขได้ หากข้อมูลที่ได้รับมาเปลี่ยนแปลงไป การนำข้อมูลนี้ไปปรากฏอยู่ในเอกสารฉบับนี้ ไม่ว่าจะทั้งหมดหรือบางส่วนไปทำซ้ำ ดัดแปลง แก้ไข หรือนำออกเผยแพร่แก่สาธารณชน จะต้องได้รับความยินยอมจากบริษัทก่อน

This report is prepared and issued by Thanachart Securities Public Company Limited (TNS) as a resource only for clients of TNS, Thanachart Capital Public Company Limited (TCAP) and its group companies. Copyright © Thanachart Securities Public Company Limited. All rights reserved. The report may not be reproduced in whole or in part or delivered to other persons without our written consent. Investors should use this report as one of many tools in making their investment decisions since Thanachart Securities may seek to do other business with the companies mentioned in the report. Thus, investors need to be aware that there could be potential conflicts of interest that could affect the report's neutrality.

### Recommendation Structure:

Recommendations are based on absolute upside or downside, which is the difference between the target price and the current market price. If the upside is 10% or more, the recommendation is BUY. If the downside is 10% or more, the recommendation is SELL. For stocks where the upside or downside is less than 10%, the recommendation is HOLD. Unless otherwise specified, these recommendations are set with a 12-month horizon. Thus, it is possible that future price volatility may cause a temporary mismatch between upside/downside for a stock based on the market price and the formal recommendation.

For sectors, an "Overweight" sector weighting is used when we have "BUYs on majority of the stocks under our coverage by market cap. "Underweight" is used when we have "SELLs on majority of the stocks we cover by market cap. "Neutral" is used when there are relatively equal weightings of BUYs and SELLs.

### Disclosures:

บริษัทหลักทรัพย์ ธนชาติ จำกัด (มหาชน) ทำหน้าที่เป็นผู้ดูแลสภาพคล่อง (Market Maker) และผู้ออกใบสำคัญแสดงสิทธิอนุพันธ์ (Derivative Warrants) โดยปัจจุบันบริษัทเป็นผู้ออกและเสนอขาย Derivative Warrants จำนวน 77 หลักทรัพย์ ได้แก่ ADVANC16C2301A, ADVANC16C2302A, AMATA16C2212A, AOT16C2212A, AOT16C2302A, BANPU16C2303A, BANPU16C2212A, BANPU16C2302A, BBL16C2212A, BGRIM16C2212A, BGRIM16C2301A, BGRIM16C2302A, BH16C2304A, BH16C2303A, BH16C2212A, BH16C2212B, BLA16C2212A, BLA16C2302A, BTS16C2301A, CBG16C2301A, CBG16C2301B, CBG16C2302A, COM716C2302A, CPN16C2303A, CPN16C2301A, CRC16C2303A, DOHOME16C2301A, DOHOME16C2303A, DTAC16C2212A, EA16C2303A, ESSO16C2303A, ESSO16C2302A, GPSC16C2301A, GPSC16C2302A, GULF16C2301A, GULF16C2302A, GULF16C2302B, GUNKUL16C2301A, GUNKUL16C2302A, HANA16C2301A, HANA16C2303A, IVL16C2212A, IVL16C2301A, JMART16C2303A, JMT16C2302A, KBANK16C2304A, KBANK16C2301A, KBANK16C2302A, KCE16C2303A, KCE16C2301A, KCE16C2301B, KTB16C2302A, KTB16C2303A, MINT16C2302A, MINT16C2212A, MTC16C2301A, PSL16C2212A, PTTEP16C2212A, PTTEP16C2303A, RCL16C2303A, SAWAD16C2302A, SCB16C2301A, SCGP16C2212A, SCGP16C2303A, SET5016P2303A, SET5016C2303A, SET5016C2212A, SET5016C2212B, SET5016C2212C, SET5016P2212A, SET5016P2212B, SINGER16C2212A, SPRC16C2212A, TIDLOR16C2212A, TRUE16C2212A, VGI16C2301A (underlying securities are (ADVANC, AMATA, AOT, BANPU, BBL, BGRIM, BH, BLA, BTS, CBG, COM7, CPN, CRC, DOHOME, DTAC, EA, ESSO, GPSC, GULF, GUNKUL, HANA, IVL, JMART, JMT, KBANK, KCE, KTB, MINT, MTC, PSL, PTTEP, RCL, SAWAD, SCB, SCGP, SET50, SINGER, SPRC, TIDLOR, VGI, TRUE)). และบริษัทจัดทำบทวิเคราะห์ของหลักทรัพย์อ้างอิงดังกล่าว จึงมีส่วนได้ส่วนเสียหรือมีความขัดแย้งทางผลประโยชน์ (conflicts of interest) นอกจากนี้ นักลงทุนควรศึกษารายละเอียดในหนังสือชี้ชวนของใบสำคัญแสดงสิทธิอนุพันธ์ดังกล่าวก่อนตัดสินใจลงทุน

หมายเหตุ: บริษัท ทนธนชาติ จำกัด (TCAP) เป็นผู้ถือหุ้นรายใหญ่ของ บริษัท Thanachart SPV1 Co. Ltd โดยถือหุ้นในสัดส่วนร้อยละ 100 และ TCAP เป็นผู้ถือหุ้นรายใหญ่ของบริษัทหลักทรัพย์ ธนชาติ จำกัด (มหาชน) โดยถือหุ้นในสัดส่วนร้อยละ 89.96 โดย ทนธนชาติ จำกัด (TCAP) และ บริษัท Thanachart SPV1 Co. Ltd มีสัดส่วนการถือหุ้น บริษัท ราชธานีลีสซิ่ง จำกัด (มหาชน) (THANI) ทั้งทางตรงและทางอ้อม ร้อยละ 60 และเป็นผู้ถือหุ้นใหญ่ของ THANI

บริษัททนธนชาติ จำกัด (TCAP), ธนาคารทหารไทยธนชาติ จำกัด (มหาชน) (TTB) เป็นบริษัทที่มีความเกี่ยวข้องกับบริษัทหลักทรัพย์ธนชาติ จำกัด (มหาชน) (TNS) โดย TCAP เป็นผู้ถือหุ้น ร้อยละ 89.96 ใน TNS และ ถือหุ้นใน TTB ร้อยละ 24.33 ดังนั้น การจัดทำบทวิเคราะห์ของหลักทรัพย์ดังกล่าว จึงมีส่วนได้ส่วนเสียหรือมีความขัดแย้งทางผลประโยชน์ (conflicts of interest)

บริษัททนธนชาติ จำกัด (TCAP) บริษัท ราชธานีลีสซิ่ง จำกัด (มหาชน) (THANI) บริษัท เอ็ม บี เค (มหาชน) (MBK) และบริษัท ปทุมโรสมิล แอนด์ แกรนารี จำกัด (มหาชน) (PRG) เป็นบริษัทที่มีความเกี่ยวข้องกับบริษัทหลักทรัพย์ธนชาติ จำกัด (มหาชน) ดังนั้น การจัดทำบทวิเคราะห์ของหลักทรัพย์ดังกล่าว จึงมีส่วนได้ส่วนเสียหรือมีความขัดแย้งทางผลประโยชน์ (conflicts of interest)

หมายเหตุ: \* บริษัทหลักทรัพย์ธนชาติ จำกัด (มหาชน) (TNS) และ บริษัท ทนธนชาติ จำกัด (มหาชน) TCAP มีกรรมการร่วมกันได้แก่ นายสมเจตน์ หมูศิริเลิศ ซึ่งทำหน้าที่กรรมการผู้จัดการใหญ่ของ TCAP และ ทำหน้าที่ ประธานกรรมการบริษัท และประธานกรรมการบริหาร TNS อย่างไรก็ตาม บทวิเคราะห์นี้ได้ถูกจัดทำขึ้นบนสมมติฐานของฝ่ายวิจัยของ TNS"

หมายเหตุ: \* บริษัทหลักทรัพย์ธนชาติ จำกัด (มหาชน) (TNS) และ บริษัท จัดการและพัฒนาศูนย์บริการลูกค้าตะวันออก จำกัด (มหาชน) EASTW มีกรรมการร่วมกันได้แก่ นางอศวีณี ไตลิ่งเช ซึ่งทำหน้าที่ กรรมการตรวจสอบของ EASTW และ ทำหน้าที่ กรรมการบริษัท กรรมการบริหารของ TNS อย่างไรก็ตาม บทวิเคราะห์นี้ได้ถูกจัดทำขึ้นบนสมมติฐานของฝ่ายวิจัยของ TNS"

หมายเหตุ: \*\* "บริษัทหลักทรัพย์ธนชาติ จำกัด (มหาชน) (TNS) เป็นผู้จัดการการจำหน่าย หุ้นกู้ชนิดระบุชื่อผู้ถือ ประเภทไม่ด้อยสิทธิ ไม่มีหลักประกัน มีผู้แทนผู้ถือหุ้นกู้ "หุ้นกู้ บริษัท สหกลีดิวิเมนท์ จำกัด (มหาชน) ครั้งที่ 1/2562 ครบกำหนดไถ่ถอนปี พ.ศ. 2565" ที่ออกโดย บริษัท สหกลีดิวิเมนท์ จำกัด (มหาชน) (SQ) ดังนั้น การจัดทำบทวิเคราะห์ของหลักทรัพย์ดังกล่าว จึงอาจมีส่วนได้ส่วนเสียหรือมีความขัดแย้งทางผลประโยชน์ (conflicts of interest)"

หมายเหตุ: \*\* "บริษัทหลักทรัพย์ธนชาติ จำกัด (มหาชน) (TNS) ผู้จัดการการจำหน่ายหุ้นกู้ หุ้นกู้ชนิดระบุชื่อผู้ถือ ประเภทไม่ด้อยสิทธิ ไม่มีประกัน และมีผู้แทน ผู้ถือหุ้นกู้ของบริษัท สานอุตสาหกรรมโรจนะ จำกัด (มหาชน) (ROJNA) ครั้งที่ 3/2562 ครบกำหนดไถ่ถอนปี พ.ศ. 2566" ที่ออกโดย บริษัท สานอุตสาหกรรมโรจนะ จำกัด (มหาชน) ดังนั้น การจัดทำบทวิเคราะห์ของหลักทรัพย์ดังกล่าว จึงอาจมีส่วนได้ส่วนเสียหรือมีความขัดแย้งทางผลประโยชน์ (conflicts of interest)

## Thanachart Research Team

### หัวหน้าฝ่าย

พิมพ์ผกา นิจการุณ, CFA  
Tel: 662-779-9199  
pimpaka.nic@thanachartsec.co.th

### Strategy, ประกัน, กระดาษ

จักร เรื่องสินทรัพย์  
Tel: 662-779-9104  
chak.reu@thanachartsec.co.th

### สาธารณูปโภค, สื่อสาร

ณัฐภาพ ประสิทธิ์สุขสันต์  
Tel: 662-483-8296  
nuttapop.Pra@thanachartsec.co.th

### อิเล็กทรอนิกส์, อาหาร, เครื่องดื่ม, เติมน้ำมัน

พัทธดนย์ บุญนา  
Tel: 662-483-8298  
pattadol.bun@thanachartsec.co.th

### อสังหาริมทรัพย์, พาณิชยกรรม

พรรณารายณ์ ดิยะพิทยารัตน์  
Tel: 662-779-9109  
phanarai.von@thanachartsec.co.th

### ยานยนต์, นิคมฯ, Property Fund, REITs, บันเทิง

รดา ลิ้มสุทธิวันภูมิ  
Tel: 662-483-8297  
rata.lim@thanachartsec.co.th

### ธนาคาร, ธุรกิจการเงิน

สรัชดา ศรีทรง  
Tel: 662-779-9106  
sarachada.sor@thanachartsec.co.th

### ขนส่ง, รับเหมา

ศักดิ์สิทธิ์ พัฒนานารักษ์  
Tel: 662-779-9112  
saksid.pha@thanachartsec.co.th

### Small Cap, การแพทย์, โรงแรม

ศิริพร อรุโณทัย  
Tel: 662-779-9113  
siriporn.aru@thanachartsec.co.th

### พลังงาน, ปิโตรเคมี

ยุพาพรรณ พลพรประเสริฐ  
Tel: 662-779-9110  
yupapan.pol@thanachartsec.co.th

### นักวิเคราะห์, แพลตฟอร์ม

ลาภินี ทิพยมณฑล  
Tel: 662-779-9115  
lapinee.dib@thanachartsec.co.th

### กลยุทธ์การลงทุน

อดิศักดิ์ ผู้พิพัฒนทรัพย์กุล, CFA  
Tel: 662-779-9120  
adisak.phu@thanachartsec.co.th

### วิเคราะห์เทคนิค

ภัทรวัลลี หวังมีงมาศ  
Tel: 662-779-9105  
pattarawan.wan@thanachartsec.co.th

### วิเคราะห์ทางเทคนิค

วิชานันท์ ธรรมบำรุง  
Tel: 662-779-9123  
witchanan.tam@thanachartsec.co.th

### กลยุทธ์การลงทุน

เถลิงศักดิ์ คูเจริญไพศาล  
Tel: 662-483-8304  
thaloengsak.kuc@thanachartsec.co.th

### วิเคราะห์เชิงปริมาณ

สิทธิเชษฐ รุ่งรัศมีพัฒน์  
Tel: 662-483-8303  
sittichet.run@thanachartsec.co.th

### ผู้ช่วยนักวิเคราะห์-กลยุทธ์การลงทุน

นลินภรณ์ คลังเปรมจิตต์  
Tel: 662-779-9107  
nariporn.kla@thanachartsec.co.th

## Data Support Team

### มลฤดี เพชรแสงใสกุล

Tel: 662-779-9108  
monrudee.pet@thanachartsec.co.th

### เกษมรัตน์ จิตกุลศ

Tel: 662-779-9118  
kasemrat.jit@thanachartsec.co.th

### วราทิพย์ รุ่งประดับวงศ์

Tel: 662-779-9114  
varathip.run@thanachartsec.co.th

### สุนทร รักษาวัต

Tel: 662-779-9117  
sunet.rak@thanachartsec.co.th

### สุขสวัสดิ์ ลิมาวงษ์ปราณี

Tel: 662-779-9116  
suksawat.lim@thanachartsec.co.th

### สุจินตนา สถาพร

Tel: 662-779-9198  
sujintana.sth@thanachartsec.co.th

## Thanachart Securities Pcl.

Research Team

19 Floor, MBK Tower

444 Phayathai Road, Pathumwan Road, Bangkok 10330

Tel: 662 -779-9119

Email: thanachart.res@thanachartsec.co.th