



ลุ้นขึ้นต่อ หลังมีสัญญาณ Breakout ใน SET และ SET50

ดัชนี SET และ SET50 เริ่มมีสัญญาณ Breakout และมีลุ้นขึ้นต่อ โดยมีด่านที่ 1,664 และ 1,669-1,672 และดูด้านของ SET50 ที่ 1,014 และ/หรือ 1,027 หรือสูงกว่านั้น นอกจากนี้ ที่ดี คือ ทั้งหุ้นหลักและไม่หลักทยอยขยับตามขึ้นมาด้วย ตามที่มี Update ด้านใน เพราะฉะนั้น ยังทนแกว่งผสมเลือกหุ้นเป็นตัว ๆ ต่อไป ส่วนหมวด Construction Services - ขยับทะลุต่อขึ้นมา ที่ต้องฝ่าต่อขึ้นไปดูรูปและรายละเอียดด้านใน หุ้นแนะนำวันนี้ BRI & ESSO



ภัทรวลัฏ์ หวังมิ่งมาศ
Senior Technical Analyst

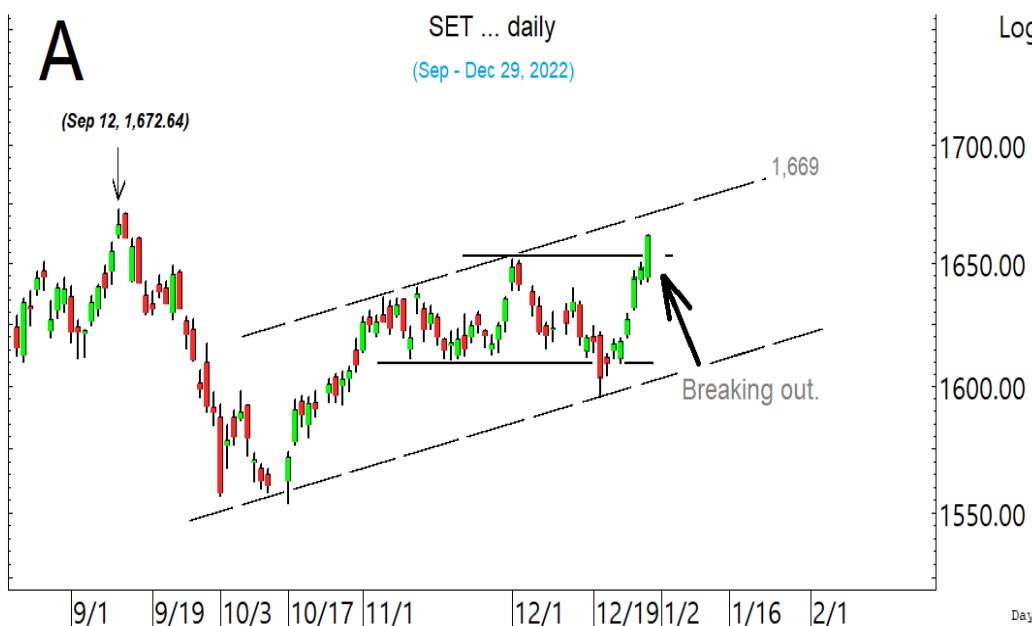
วิชพันธ์ ธรรมบำรุง
Technical Analyst

ดัชนี SET และ SET50 เริ่มมีสัญญาณ Breakout ตามในรูป A และ B และมีลุ้นขึ้นต่อ โดยมีด่านต่อไปที่ 1,664 และ/หรือ 1,669-1,672 ในรูป A และด่านต่อไปของ SET50 ที่ 1,014 และ/หรือ 1,027 หรือสูงกว่านั้น ตามในรูป B นอกจากนี้ ทั้งหุ้นหลักและไม่หลักทั้งหลายทยอยขยับตามขึ้นมาด้วย ตัวอย่างเช่น KBANK และ PTTEP (เพิ่มเติมจาก BBL และ PTT ที่ทำรูปให้ดูไปแล้ว) สำหรับแนวรับอาจมีขยับขึ้นมาที่ 1,649 และ/หรือ 1,646 เพราะฉะนั้น ยังมีของถือลุ้นข้ามปี ผสมเลือกหุ้นเป็นตัว ๆ ต่อขึ้นไป

สำหรับดัชนีธนาคารแถวในเขตด้าน 389 ที่ต้องฝ่าขึ้นไป แนวรับอาจมีที่ 382 และ/หรือ 379 ในการลุ้นอาจดู Update หุ้นเหล่านี้ประกอบ KBANK ลุ้นขยับขึ้นต่อ โดยมีด่านที่ 148 และ/หรือ 150 ในรูป C ที่ต้องฝ่าขึ้นไป แนวรับมีที่ 144-143.50 และ/หรือ 142-140 BBL ลุ้นขยับขึ้นต่อ ด้านต่อไปมีที่ 149 และ/หรือ 152-153 แนวรับอาจมีที่ 144 และ/หรือ 142 SCB ลุ้นขยับขึ้นต่อ มีด่านต่อไปที่ 107.50-108.50 ที่ต้องฝ่าขึ้นไป แนวรับอาจมีที่ 103.50 และ/หรือ 101.50 สำหรับ KTB แกว่งที่ด้าน ทะลุ 18 ได้ ด้านต่อไปมีที่ 18.7 แนวรับมีที่ 17.4-17.3 และ 16.9 และ KKP เข้าเขตด้าน 75.25 ทะลุได้ ด้านต่อไปมีที่ 77 แนวรับถ้าแถว ๆ 72.75 ยืนไม่อยู่ อาจมีที่ 71.25 และ/หรือ 70.50 TISCO ลุ้นขึ้นต่อ ด้านต่อไปมีที่ 102 และ 103 แนวรับอาจมีที่ 98.50 และ/หรือ 97

และพลังงานตั้งหลักต่อขึ้นมา โดยมีด่านต่อไปที่ 25,343 และ 25,506 ที่ต้องฝ่าขึ้นไป โดยส่วนหนึ่งอาจดู PTT ที่ยังลุ้นตั้งหลักขยับขึ้นต่อ โดยด่านต่อไปมีที่ 34-34.75 แนวรับมีที่ 31.25 และ/หรือ 30.50 และ PTTEP ขึ้นมาแกว่งในเขตด้าน 177 ในรูป.D ทะลุได้ รีบาวด์มีลุ้นขึ้นต่อไปทดสอบ 181-182 และ/หรือ 186 หรือสูงกว่านั้น แนวรับอาจมีที่ 173 และ/หรือ 169.50

แนวต้าน 1,664 , 1,669 และ 1,672 แนวรับ 1,649, 1,646 และ 1,643-1,640



BUY:

BRI เข้า เล็งแบ่งทำกำไรที่ 13.6 (Stoploss ถ้าหลุด 10.5)

ESSO เข้าส่วนหนึ่ง และรอรับเพิ่ม ตอนแกว่ง เล็งแบ่งทำกำไรที่ 14 (ถ้า บิดหลุด 12.7)

และ **BANPU, COM7, TOP & CRC** ตามรายละเอียดด้านใน

Add Stoploss line :

JWD ขอมีเส้น Stoploss ที่ 20.4 (ส่วนเพิ่ม)

SELL:

n/a

SECTOR to watch:

Construction Services :

CK, ITD, PYLON, SEAFCO, STEC, STPI & SYNTEC

Day Trade:

BGRIM, ESSO, GPSC, GULF, BCH, BH, BRI, DDD, PSL, SAPPE, TEAM & THCOM

ดัชนี SET มีสัญญาณ Breakout ต่อ ขึ้นมา ลุ้นขึ้นต่อ



ดัชนี SET50 เริ่มมีสัญญาณ Breakout เกิดขึ้น ลุ้นขึ้นต่อ

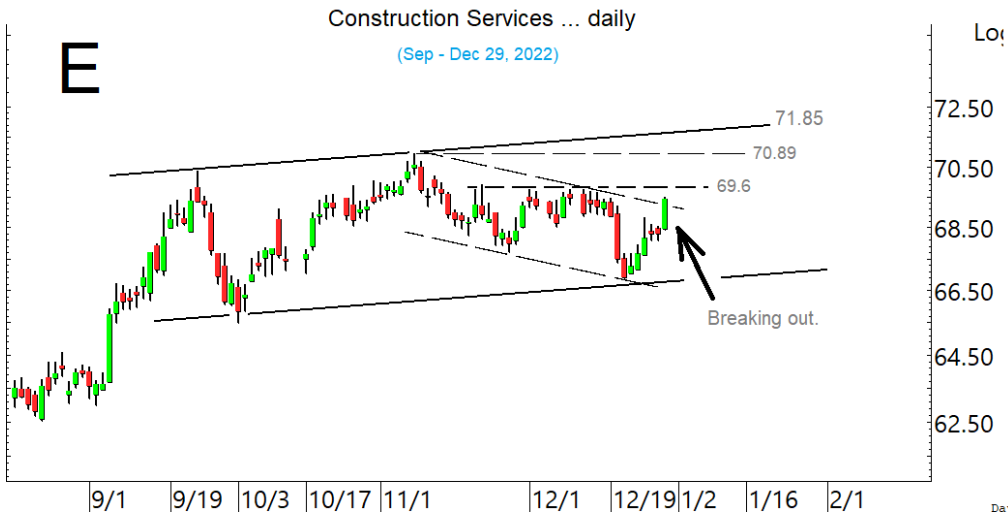


KBANK เริ่มขยับทะลุต่อขึ้นมา ลุ้นขึ้นต่อ



PTTEP ตั้งหลักขึ้นมาที่ด่าน 177 ที่ต้องฝ่าต่อขึ้นไป

SECTOR to watch : หมวด **Construction Services** ขยับทะลุต่อขึ้นไปมีด่านต่อไปที่ 69.9 และ 70.89 ในรูป.E ที่ต้องฝ่าต่อไป สำหรับหุ้นเป็นตัวๆ ที่ขอ Update **CK** ตั้งหลักขึ้นมา มีด่านที่ 24.6 และ 24.8 ทะลุได้ ด่านต่อไปมีที่ 25.5 ในรูป.F แนวรับมีที่ 23.7 และ/หรือ 23.3 **ITD** แกว่งที่ด่าน 1.93-1.94 ทะลุได้ ด่านต่อไปมีที่ 1.97 และ/หรือ 2.02 ระวังแกว่งถ้าหลุด 1.89 **PYLON** ตั้งหลักขึ้นมา มีด่านที่ 4.6-4.64 และ/หรือ 4.72 แนวรับอาจมีที่ 4.42 และ/หรือ 4.36 **SEAFCO** ขยับขึ้นมาทะลุ 3.74 ได้ ด่านต่อไปมีที่ 3.84 และ/หรือ 3.92 แนวรับอาจมีที่ 3.56 และ/หรือ 3.52 **STEC** ทะลุขึ้นมาที่ด่าน 13.7-13.8 ในรูป.G ทะลุได้ ด่านต่อไปมีที่ 14.2-14.5 ที่ต้องฝ่าต่อไป แนวรับอาจมีที่ 12.9 และ/หรือ 12.5 **STPI** พยายามตั้งหลัก มีด่านที่ 4.24-4.26 และ/หรือ 4.42 แนวรับมีที่ 4.14 และ/หรือ 4.06 **SYNTEC** ขยับขึ้นมา มีด่านที่ 1.78-1.80 และ 1.83 แนวรับอาจมีที่ 1.70 และ/หรือ 1.66



หมวด **Construction Services** ตั้งหลักต่อขึ้นไปมีด่านที่ 69.2 และ 69.9 ที่ต้องฝ่าต่อไป

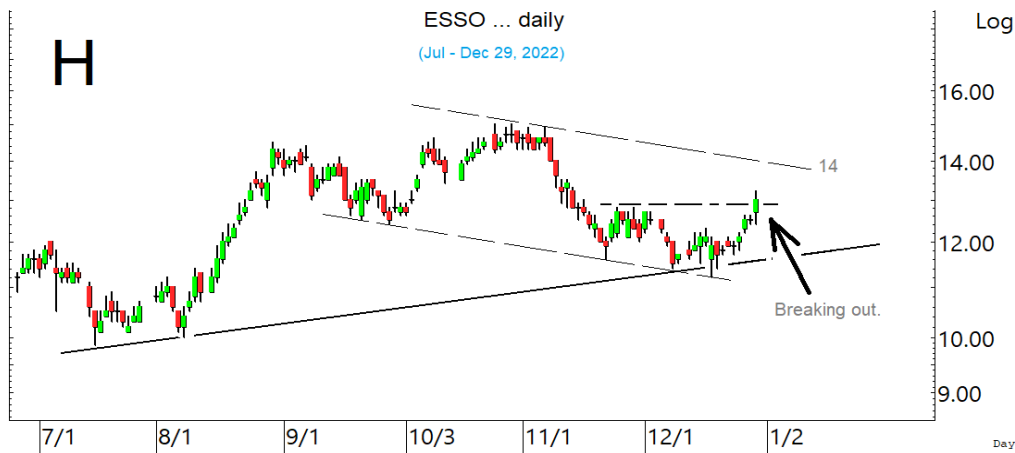


CK ลุ้นขยับขึ้นต่อ โดยมีด่านที่ 24.5 และ 24.8 ที่ต้องฝ่าขึ้นไป

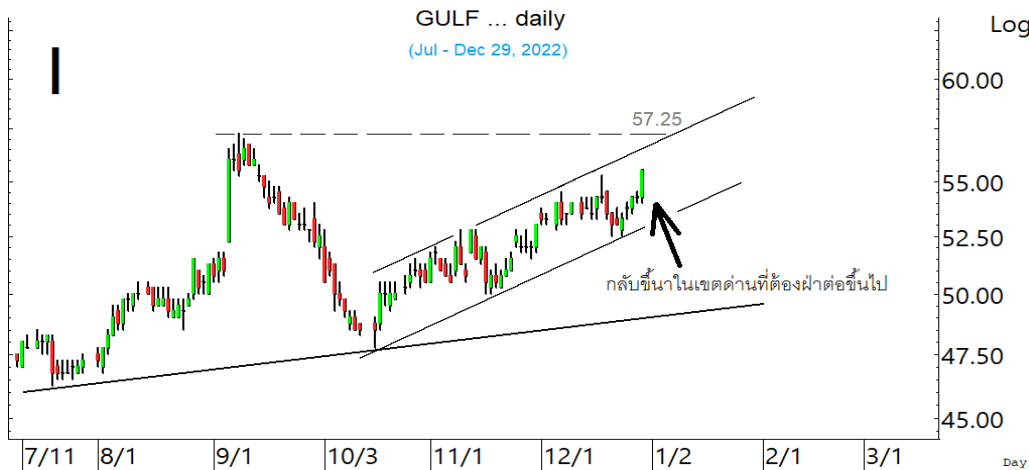


STEC ขยับขึ้นมาที่ด่าน 13.7-13.8 ที่ต้องฝ่าต่อไป

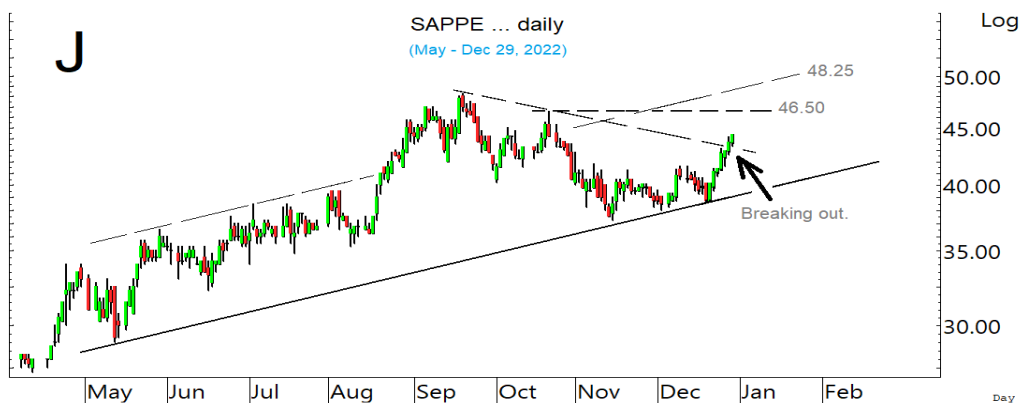
ในหุ้นเป็นตัวๆ อื่น ๆ ที่ดูมีลุ้น หรือที่ต้องระวัง ก็ดูกรอบแนวรับแนวต้านเหล่านี้ประกอบ และ/หรืออาจใช้เป็นกรอบในการ Trading ได้ : **BGRIM** ดูลู่ที่ด้าน 40.5-41 ทะลุได้ ด้านต่อไปมีที่ 43.25 และ/หรือ 44.75 ระวังแกว่งถ้าหลุด 38.75 ลงมา **ESSO** ขยับทะลุต่อขึ้นมา ด้านต่อไปมีที่ 13.5 และ 14 ในรูป H ระวังแกว่งถ้าหลุด 12.4 **GPSC** ปิดทะลุขึ้นมา ด้านต่อไปมีที่ 75.50 แนวรับมีที่ 72.50 **GULF** ขยับต่อขึ้นมา ด้านต่อไปมีที่ 56.25 และ 57.25 ในรูป I ที่ต้องฝ่าต่อขึ้นไป แนวรับอาจมีที่ 53.5 และ/หรือ 52.75 **SUSCO** ขยับทะลุขึ้นมาในเขตด้าน 4.34-4.36 ทะลุได้ ด้านต่อไปมีที่ 4.54 แนวรับอาจมีที่ 4.18 และ/หรือ 4.12 **BCH** ตั้งทะลุขึ้นมา ด้านต่อไปมีที่ 21.6 และ/หรือ 22 แนวรับอาจมีที่ 20.3 **BH** ขยับขึ้นมา มีด้านที่ 217 และ 220 แนวรับอาจมีที่ 211 และ/หรือ 206 **BRI** แรงทะลุขึ้นมา มีด้านที่ 12-12.2 และ 12.6 แนวรับอาจมีที่ 11.1 **DDD** ตั้งหลักขึ้นมา ด้านต่อไปมีที่ 16.3 และ/หรือ 16.5 แนวรับอาจมีที่ 15.3 **PSL** ขยับทะลุขึ้นมา ด้านต่อไปมีที่ 16.5 และ/หรือ 17 แนวรับมีที่ 15.9 และ 15.5 **SAPPE** ลุ้นขึ้นต่อ มีด้านที่ 45.75, 46.5 และ 48.25 ในรูป J **TEAM** ตั้งหลักขึ้นมา ทะลุ 8.20 ได้ ด้านต่อไปมีที่ 8.6-8.7 และ/หรือ 9.35 ระวังแกว่งถ้าหลุด 7.50 ลงมา **THCOM** ขยับต่อขึ้นมาที่ด้าน 14.9-15 ทะลุได้ ด้านต่อไปมีที่ 15.6 แนวรับอาจมีที่ 14.2-14 และหุ้นอื่นๆ ใน Alert ระหว่างวัน (สามารถดูได้ ใน www.thanachartsec.com)



ESSO ทะลุขึ้นมา ลุ้นขึ้นต่อ



GULF ขยับต่อขึ้นมา มีด้านต่อไปที่ 56.25 และ 57.25 ที่ต้องฝ่าต่อขึ้นไป



SAPPE ลุ้นซิกแซกขึ้นต่อ

หุ้นแนะนำ เข้า BRI & ESSO เข้าเพิ่ม BANPU, COM7, TOP & CRC

Note: เราจะตาม Update หุ้นที่เราแนะนำให้งบปิด Position โดยในกรณีที่ผิด อาจต้องขอให้ Stop loss

Stocks	Date	Comment	Target	Stoploss
BRI	Dec 30	เข้า เล็งแบ่งทำกำไรที่ 13.6	Will update	ถ้าหลุด 10.50
ESSO	Dec 30	เข้าส่วนหนึ่ง และรอรับเพิ่มตอนแกว่ง เล็งแบ่งทำกำไรที่ 14	Will update	ถ้าปิดหลุด 12.70
BANPU	Dec 30	รับเพิ่มเมื่อทะเล 13.8 เล็งแบ่งทำกำไรที่ 14.5 และ 15	Will update	ถ้าปิดหลุด 13.3 ส่วนเพิ่ม
COM7	Dec 30	เข้าเพิ่มเมื่อทะเล 33.5 เล็งแบ่งทำกำไรที่ 36 และ 38	Will update	ถ้าปิดหลุด 31.75 (1/2)
TOP	Dec 30	รับเพิ่มที่ 55 เล็งแบ่งทำกำไรที่ 59	Will update	ถ้าหลุด 52.5 & 50
CRC	Dec 30	รับเพิ่มที่ 45 เล็งแบ่งทำกำไรที่ 48	Will update	ถ้าปิดหลุด 43.25 ส่วนเพิ่ม
Stocks	Date	Comment	Target	Stoploss
NOBLE	Dec 27	ถือ เล็งแบ่งทำกำไรที่ 6.40	Will update	ถ้าปิดหลุด 5
AMATA	Dec 23	ถือ เล็งแบ่งทำกำไรที่ 22.2	Will update	ถ้าหลุด 19.8
TU	Dec 20	ถือ เล็งแบ่งทำกำไรที่ 18.3 และ 19	Will update	ถ้าหลุด 16.40
KKP	Dec 20	ถือ หลังแบ่งทำกำไร เล็งแบ่งทำกำไรอีกที่ 76.50	Will update	ถ้าปิดหลุด 69.75
VRANDA	Dec 20	ถือ หลังแบ่งทำกำไร เล็งแบ่งทำกำไรอีกที่ 7.95	Will update	ถ้าปิดหลุด 6.9
GPSC	Dec 16	ถือ เล็งแบ่งทำกำไรที่ 74 และ 77	Will update	ถ้าหลุด 68 ส่วนเพิ่ม
BANPU	Dec 13	ถือ รับเพิ่มเมื่อทะเล 13.8 เล็งแบ่งทำกำไรที่ 14.5 และ 15	Will update	ถ้าปิดหลุด 13.3 ส่วนเพิ่ม
SAPPE	Dec 9	ถือ เล็งแบ่งทำกำไรที่ 45 และ 46.5	Will update	ถ้าหลุด 37
PRM	Dec 1	ถือ เล็งแบ่งทำกำไรที่ 8.3 และ 8.7	Will update	ถ้าหลุด 6.7
SHR	Nov 29	ถือ เล็งแบ่งทำกำไรที่ 4.28	Will update	ถ้าหลุด 3.74
BYD	Nov 28	ถือ เล็งแบ่งทำกำไรที่ 14.2 และ 15	Will update	ถ้าหลุด 12.4
EGCO	Nov 23	ถือ เล็งแบ่งทำกำไรที่ 175 และ 179	Will update	ถ้าหลุด 167
HANA	Nov 22	ถือ หลังรับเพิ่ม เล็งแบ่งทำกำไรที่ 56 และ 58	63 หรือสูงกว่านั้น	ถ้าหลุด 50 ส่วนเพิ่ม
PTG	Nov 21	ถือ เล็งแบ่งทำกำไรที่ 15.7 และ 16.4	Will update	ถ้าหลุด 13.50
AH	Nov 16	ถือ หลังรับเพิ่ม และ Stoploss ไปแล้ว	Will update	ถ้าหลุด 28.5
COM7	Nov 16	ถือ เข้าเพิ่มเมื่อทะเล 33.5 เล็งแบ่งทำกำไรที่ 36 และ 38	Will update	ถ้าปิดหลุด 31.75 (1/2)
DELTA	Nov 15	ถือ หลังรับเพิ่ม เล็งแบ่งทำกำไรที่ 746 และ 778	838, 1,000 หรือสูงกว่านั้น	อาจมีแกว่งถ้าปิดหลุด 662
KTB	Nov 9	ถือ เล็งแบ่งทำกำไรที่ 19 และ 19.6	Will update	ถ้าหลุด 17.3
PLANB	Nov 7	ถือ หลังรับเพิ่ม เล็งแบ่งทำกำไรที่ 8.2 และ 8.4	Will update	ถ้าหลุด 7.1
MINT	Nov 7	ถือ หลังรับเพิ่ม และแบ่งทำกำไรไปแล้ว	Will update	ถ้าหลุด 29.5 & 28
TLI	Nov 4	ถือ หลังรับเพิ่ม เล็งแบ่งทำกำไรที่ 16.4 17.8	Will update	ถ้าหลุด 14.4
KCE	Nov 2	ถือ หลังรับเพิ่ม เล็งแบ่งทำกำไรที่ 49.5 และ 51	65	ถ้าหลุด 44 & 41
ASK	Oct 28	ถือ หลังรับเพิ่ม เล็งแบ่งทำกำไรที่ 38 และ 41.50	Will update	ถ้าหลุด 33
BA	Oct 25	ถือ หลังรับเพิ่ม และแบ่งทำกำไรไปแล้ว เล็งแบ่งทำกำไรอีกที่ 14.7	Will update	ถ้าหลุด 12.2
SCC	Oct 25	ถือ หลังรับเพิ่ม เล็งแบ่งทำกำไรที่ 348 และ 356	Will update	ถ้าหลุด 328
BRR	Oct 19	ถือ หลังรับเพิ่มส่วนหนึ่ง เล็งแบ่งทำกำไรที่ 13.2	13.2 หรือสูงกว่านั้น	Will update
HUMAN	Oct 18	ถือ เล็งแบ่งทำกำไรที่ 12.7 และ 13.40	Will update	ถ้าหลุด 10
CBG	Oct 12	ถือ หลังรับเพิ่ม เล็งแบ่งทำกำไรที่ 99	Will update	ถ้าหลุด 93 ส่วนเพิ่ม
BCP	Oct 7	ถือ หลังรับเพิ่มและ Stoploss ไปแล้ว เล็งแบ่งทำกำไรที่ 33.75 และ 34.50	Will update	ถ้าหลุด 28.25
TOP	Oct 5	ถือ รับเพิ่มที่ 55 เล็งแบ่งทำกำไรที่ 59	Will update	ถ้าหลุด 52.5 & 50
WHA	Oct 3	ถือ หลังรับเพิ่ม และแบ่งทำกำไรไปแล้ว เล็งแบ่งทำกำไรอีกที่ 4.24	4.24, 4.46 หรือสูงกว่านั้น	ถ้าหลุด 3.64
DEMCO	Sep 29	ถือ หลังรับเพิ่ม เล็งแบ่งทำกำไรที่ 6.9 และ 7.8	8 หรือสูงกว่านั้น	ถ้าหลุด 5 และ 4.3
TISCO	Sep 20	ถือ เล็งแบ่งทำกำไรที่ 101.50	Will update	ถ้าหลุด 91

หุ้นแนะนำ เข้า BRI & ESSO เข้าเพิ่ม BANPU, COM7, TOP & CRC ต่อ

Note: เราจะตาม Update หุ้นที่เราแนะนำให้จนปิด Position โดยในกรณีที่ตุ้มตึง อาจต้องขอให้ Stop loss

Stocks	Date	Comment	Target	Stoploss
TEAMG	Sep 13	ถือ หลังรับเพิ่ม และ Stoploss ไปแล้ว	22.7 หรือ 26.75	ถ้าหลุด 12.50
SCB	Sep 6	ถือ หลังรับเพิ่มและ Stoploss ไปแล้ว	119-121	ถ้าหลุด 100
BDMS	Sep 2	ถือ หลังรับเพิ่ม เล็งแบ่งทำกำไรที่ 32 และ 33.5	37 หรือสูงกว่านั้น	ถ้าหลุด 27.75
ZEN	Sep 1	ถือ หลังรับเพิ่ม และ Stoploss ไปแล้ว	Will update	Will update
M	Aug 31	ถือ เล็งแบ่งทำกำไรที่ 62 และ 65 (พอร์ตระยะยาว)	65, 70 หรือสูงกว่านั้น	Will update
GLOBAL	Aug 18	ถือ หลังรับเพิ่ม และแบ่งทำกำไรไปแล้ว เล็งแบ่งทำกำไรอีกที่ 22.5	Will update	ถ้าหลุด 19.1 และ 18.2
JWD	Aug 17	ถือ หลังรับเพิ่ม เล็งแบ่งทำกำไรที่ 23 และ 24.4	24.4 หรือ 25.75	ถ้าหลุด 20.4 ส่วนเพิ่ม
KTC	Aug 10	ถือ หลังรับเพิ่ม และแบ่งทำกำไรไปแล้ว	Will update	ถ้าหลุด 54
AAV	Jul 22	ถือ หลังรับเพิ่ม เล็งแบ่งทำกำไรที่ 3.38 และ 3.50	3.68 หรือสูงกว่านั้น	อาจมีแกว่งถ้าหลุด 3.14
CRC	Jul 22	ถือ รับเพิ่มที่ 45 เล็งแบ่งทำกำไรที่ 48	Will update	ถ้าปิดหลุด 43.25 ส่วนเพิ่ม
SISB	Jul 20	ถือ หลังรับเพิ่ม และแบ่งทำกำไรไปแล้ว	21.5 หรือสูงกว่านั้น	ถ้าหลุด 18.3
CPN	Jun 24	ถือ หลังรับเพิ่ม และแบ่งทำกำไรไปแล้ว	Will update	ถ้าหลุด 67 & 64
BBL	Jun 13	ถือ หลังรับเพิ่ม เล็งแบ่งทำกำไรที่ 149	Will update	ถ้าหลุด 142 ส่วนเพิ่ม
EKH	May 25	ถือ หลังรับเพิ่ม และแบ่งทำกำไรไปแล้ว เล็งแบ่งทำกำไรอีกที่ 8.9	Will update	ถ้าหลุด 7.6
KAMART	May 20	ถือ หลังรับเพิ่ม และแบ่งทำกำไรไปแล้ว	Will update	ถ้าหลุด 6.7
ERW	Apr 19	ถือ หลังรับเพิ่ม และ Stoploss ไปแล้ว	4.98 หรือสูงกว่านั้น	Will update
CENDEL	Mar 21	ถือ หลังรับเพิ่ม เล็งแบ่งทำกำไรที่ 52 และ 55	59-60 ?	ถ้าหลุด 47 ส่วนเพิ่ม
AOT	Oct 15	ถือ หลังรับเพิ่ม และ Stoploss ไปแล้ว	76 หรือสูงกว่านั้น	Will update
KBANK	Aug 27	ถือ หลังรับเพิ่ม เล็งแบ่งทำกำไรที่ 149 และ 152	Will update	ถ้าหลุด 140 & 137
GULF	Nov 16	ถือ หลังรับเพิ่ม เล็งแบ่งทำกำไรที่ 61	65 หรือ 74	อาจมีแกว่งถ้าหลุด 55
EA	Nov 4	ถือ หลังรับเพิ่มและแบ่งทำกำไรไปแล้วเล็งแบ่งทำกำไรอีกที่ 99.50. 101	110 หรือ 121-124	ถ้าหลุด 92 ส่วนเพิ่ม
PTTEP	Oct 22	ถือหลังรับเพิ่ม เล็งแบ่งทำกำไรที่ 181 & 186	199.5 หรือ 209	Will update

Disclaimers

รายงานฉบับนี้จัดทำโดยบริษัทหลักทรัพย์ธนชาติ จำกัด (มหาชน) โดยจัดทำขึ้นบนพื้นฐานของแหล่งข้อมูลที่ดีที่สุดที่ได้รับมาและพิจารณาแล้วว่าน่าเชื่อถือ ทั้งนี้มีวัตถุประสงค์เพื่อให้บริการเผยแพร่ข้อมูลแก่นักลงทุนและใช้เป็นข้อมูลประกอบการตัดสินใจซื้อขายหลักทรัพย์ แต่ไม่ได้มีเจตนาชี้แนะหรือเชิญชวนให้ซื้อหรือขายหรือประกันราคาหลักทรัพย์แต่อย่างใด ทั้งนี้รายงานและความเห็นในเอกสารฉบับนี้อาจมีการเปลี่ยนแปลงแก้ไขได้ หากข้อมูลที่ได้รับมาเปลี่ยนแปลงไป การนำข้อมูลนี้ไปปรากฏอยู่ในเอกสารฉบับนี้ ไม่ว่าจะทั้งหมดหรือบางส่วนไปทำซ้ำ ดัดแปลง แก้ไข หรือนำออกเผยแพร่แก่สาธารณชน จะต้องได้รับความยินยอมจากบริษัทก่อน

This report is prepared and issued by Thanachart Securities Public Company Limited (TNS) as a resource only for clients of TNS, Thanachart Capital Public Company Limited (TCAP) and its group companies. Copyright © Thanachart Securities Public Company Limited. All rights reserved. The report may not be reproduced in whole or in part or delivered to other persons without our written consent. Investors should use this report as one of many tools in making their investment decisions since Thanachart Securities may seek to do other business with the companies mentioned in the report. Thus, investors need to be aware that there could be potential conflicts of interest that could affect the report's neutrality.

Recommendation Structure:

Recommendations are based on absolute upside or downside, which is the difference between the target price and the current market price. If the upside is 10% or more, the recommendation is BUY. If the downside is 10% or more, the recommendation is SELL. For stocks where the upside or downside is less than 10%, the recommendation is HOLD. Unless otherwise specified, these recommendations are set with a 12-month horizon. Thus, it is possible that future price volatility may cause a temporary mismatch between upside/downside for a stock based on the market price and the formal recommendation.

For sectors, an "Overweight" sector weighting is used when we have BUYs on majority of the stocks under our coverage by market cap. "Underweight" is used when we have SELLs on majority of the stocks we cover by market cap. "Neutral" is used when there are relatively equal weightings of BUYs and SELLs.

Disclosures:

บริษัทหลักทรัพย์ ธนชาติ จำกัด (มหาชน) ทำหน้าที่เป็นผู้ดูแลสภาพคล่อง (Market Maker) และผู้ออกใบสำคัญแสดงสิทธิอนุพันธ์ (Derivative Warrants) โดยปัจจุบันบริษัทเป็นผู้ออกและเสนอขาย Derivative Warrants จำนวน 72 หลักทรัพย์ ได้แก่ ADVANC16C2301A, ADVANC16C2302A, AMATA16C2212A, AOT16C2212A, AOT16C2302A, BANPU16C2303A, BANPU16C2212A, BANPU16C2302A, BBL16C2212A, BGRIM16C2212A, BGRIM16C2301A, BGRIM16C2302A, BH16C2304A, BH16C2303A, BH16C2212A, BH16C2212B, BLA16C2212A, BLA16C2302A, BTS16C2301A, CBG16C2301A, CBG16C2301B, CBG16C2302A, COM716C2302A, CPN16C2303A, CPN16C2301A, CRC16C2303A, DOHOME16C2301A, DOHOME16C2303A, DTAC16C2212A, EA16C2303A, ESSO16C2303A, ESSO16C2302A, GPSC16C2301A, GPSC16C2302A, GULF16C2301A, GULF16C2302A, GULF16C2302B, GUNKUL16C2301A, GUNKUL16C2302A, HANA16C2301A, HANA16C2303A, IVL16C2212A, IVL16C2301A, JMART16C2303A, JMT16C2302A, KBANK16C2304A, KBANK16C2301A, KBANK16C2302A, KCE16C2303A, KCE16C2301A, KCE16C2301B, KCE16C2302A, KTB16C2303A, MINT16C2301A, MINT16C2302A, MTC16C2212A, MTC16C2301A, PSL16C2212A, PTTEP16C2212A, PTTEP16C2303A, RCL16C2303A, SAWAD16C2302A, SCB16C2301A, SCGP16C2212A, SCGP16C2303A, SET5016P2303A, SET5016C2303A, SINGER16C2212A, SPRC16C2212A, TIDLOR16C2212A, TRUE16C2212A, VGI16C2301A (underlying securities are (ADVANC, AMATA, AOT, BANPU, BBL, BGRIM, BH, BLA, BTS, CBG, COM7, CPN, CRC, DOHOME, DTAC, EA, ESSO, GPSC, GULF, GUNKUL, HANA, IVL, JMART, JMT, KBANK, KCE, KTB, MINT, MTC, PSL, PTTEP, RCL, SAWAD, SCB, SCGP, SET50, SINGER, SPRC, TIDLOR, VGI, TRUE)). และบริษัทจัดทำบทวิเคราะห์ของหลักทรัพย์อ้างอิงดังกล่าว จึงมีส่วนได้ส่วนเสียหรือมีความขัดแย้งทางผลประโยชน์ (conflicts of interest) นอกจากนี้ นักลงทุนควรศึกษารายละเอียดในหนังสือชวนของใบสำคัญแสดงสิทธิอนุพันธ์ดังกล่าวก่อนตัดสินใจลงทุน

หมายเหตุ: บริษัท ทนธนชาติ จำกัด (TCAP) เป็นผู้ถือหุ้นรายใหญ่ของ บริษัท Thanachart SPV1 Co. Ltd โดยถือหุ้นในสัดส่วนร้อยละ 100 และ TCAP เป็นผู้ถือหุ้นรายใหญ่ของ บริษัทหลักทรัพย์ ธนชาติ จำกัด (มหาชน) โดยถือหุ้นในสัดส่วนร้อยละ 89.96 โดย ทนธนชาติ จำกัด (TCAP) และ บริษัท Thanachart SPV1 Co. Ltd มี สัดส่วนการถือหุ้น บริษัท ราชธานีลีซซิ่ง จำกัด (มหาชน) (THANI) ทั้งทางตรงและทางอ้อม ร้อยละ 60 และเป็นผู้ถือหุ้นใหญ่ของ THANI

บริษัททนธนชาติ จำกัด (TCAP), ธนาคารทหารไทยธนชาติ จำกัด (มหาชน) (TTB) เป็นบริษัทที่มีความเกี่ยวข้องกับบริษัทหลักทรัพย์ธนชาติ จำกัด (มหาชน) (TNS) โดย TCAP เป็นผู้ถือหุ้น ร้อยละ 89.96 ใน TNS และ ถือหุ้นใน TTB ร้อยละ 24.33 ดังนั้น การจัดทำบทวิเคราะห์ของหลักทรัพย์ดังกล่าว จึงมีส่วนได้ส่วนเสียหรือมีความขัดแย้งทางผลประโยชน์ (conflicts of interest)

บริษัททนธนชาติ จำกัด (TCAP) บริษัท ราชธานีลีซซิ่ง จำกัด (มหาชน) (THANI) บริษัท เอ็ม บี เค (มหาชน) (MBK) และบริษัท ปทุมไรชมิล แอนด์ แกรนารี จำกัด (มหาชน) (PRG) เป็นบริษัทที่มีความเกี่ยวข้องกับบริษัทหลักทรัพย์ธนชาติ จำกัด (มหาชน) ดังนั้น การจัดทำบทวิเคราะห์ของหลักทรัพย์ดังกล่าว จึงมีส่วนได้ส่วนเสียหรือมีความขัดแย้งทางผลประโยชน์ (conflicts of interest)

หมายเหตุ: * บริษัทหลักทรัพย์ธนชาติ จำกัด (มหาชน) (TNS) และ บริษัท ทนธนชาติ จำกัด (มหาชน) TCAP มีกรรมการร่วมกันได้แก่ นายสมเจตน์ หมุติริเลิศ ซึ่งทำหน้าที่กรรมการผู้จัดการใหญ่ของ TCAP และ ทำหน้าที่ ประธานกรรมการบริษัท และประธานกรรมการบริหาร TNS อย่างไรก็ตาม บทวิเคราะห์นี้ได้ถูกจัดทำขึ้นบนสมมติฐานของฝ่ายวิจัยของ TNS"

หมายเหตุ: * บริษัทหลักทรัพย์ธนชาติ จำกัด (มหาชน) (TNS) และ บริษัท จัดการและพัฒนาทรัพยากรน้ำภาคตะวันออก จำกัด (มหาชน) EASTW มีกรรมการร่วมกันได้แก่ นางอศวีณี ไตลิ่งคะ ซึ่งทำหน้าที่ กรรมการตรวจสอบของ EASTW และ ทำหน้าที่ กรรมการบริษัท กรรมการบริหารของ TNS อย่างไรก็ตาม บทวิเคราะห์นี้ได้ถูกจัดทำขึ้นบนสมมติฐานของฝ่ายวิจัยของ TNS"

หมายเหตุ: ** "บริษัทหลักทรัพย์ธนชาติ จำกัด (มหาชน) (TNS) เป็นผู้จัดการการจำหน่าย หุ้นกู้ชนิดระบุชื่อผู้ถือ ประเภทไม่ด้อยสิทธิ ไม่มีหลักประกัน มีผู้แทนผู้ถือหุ้นกู้ "หุ้นกู้ บริษัท สหกลีควิเมนท์ จำกัด (มหาชน) ครั้งที่ 1/2562 ครบกำหนดไถ่ถอนปี พ.ศ. 2565" ที่ออกโดย บริษัท สหกลีควิเมนท์ จำกัด (มหาชน) (SQ) ดังนั้น การจัดทำบทวิเคราะห์ของหลักทรัพย์ดังกล่าว จึงอาจมีส่วนได้ส่วนเสียหรือมีความขัดแย้งทางผลประโยชน์ (conflicts of interest)"

หมายเหตุ: ** "บริษัทหลักทรัพย์ธนชาติ จำกัด (มหาชน) (TNS) ผู้จัดการการจำหน่ายหุ้นกู้ หุ้นกู้ชนิดระบุชื่อผู้ถือ ประเภทไม่ด้อยสิทธิ ไม่มีประกัน และมีผู้แทน ผู้ถือหุ้นกู้ของ บริษัท สวนอุตสาหกรรมโรจนะ จำกัด (มหาชน) (ROJNA) ครั้งที่ 3/2562 ครบกำหนดไถ่ถอนปี พ.ศ. 2566" ที่ออกโดย บริษัท สวนอุตสาหกรรมโรจนะ จำกัด (มหาชน) ดังนั้น การจัดทำบทวิเคราะห์ของหลักทรัพย์ดังกล่าว จึงอาจมีส่วนได้ส่วนเสียหรือมีความขัดแย้งทางผลประโยชน์ (conflicts of interest)

Thanachart Research Team

หัวหน้าฝ่าย

พิมพ์ผกา นิจการุณ, CFA
Tel: 662-779-9199
pimpaka.nic@thanachartsec.co.th

Strategy, ประกัน, กระดาษ

จักร เรื่องสิทธิสัญญา
Tel: 662-779-9104
chak.reu@thanachartsec.co.th

สาธารณูปโภค, สื่อสาร

ณัฐภาพ ประสิทธิ์สุขสันต์
Tel: 662-483-8296
nuttapop.Pra@thanachartsec.co.th

อิเล็กทรอนิกส์, อาหาร, เครื่องดื่ม, เติมน้ำมัน

พัทธดนย์ บุณนาค
Tel: 662-483-8298
pattadol.bun@thanachartsec.co.th

อสังหาริมทรัพย์, พาณิชยกรรม

พรรณารายณ์ ดิยะพิทยารัตน์
Tel: 662-779-9109
phanarai.von@thanachartsec.co.th

ยานยนต์, นิคมฯ, Property Fund, REITs, บันเทิง

รดา ลิ้มสุทธิวันภูมิ
Tel: 662-483-8297
rata.lim@thanachartsec.co.th

ธนาคาร, ธุรกิจการเงิน

สรัชชา ศรทรง
Tel: 662-779-9106
sarachada.sor@thanachartsec.co.th

ขนส่ง, รับเหมา

ศักดิ์สิทธิ์ พัฒนานารักษ์
Tel: 662-779-9112
saksid.pha@thanachartsec.co.th

Small Cap, การแพทย์, โรงแรม

ศิริพร อรุโณทัย
Tel: 662-779-9113
siriporn.aru@thanachartsec.co.th

พลังงาน, บีโตร์เคมี

ยุพาพรรณ พลพรประเสริฐ
Tel: 662-779-9110
yupapan.pol@thanachartsec.co.th

นักวิเคราะห์, แพลตฟอร์ม

ลาภินี ทิพยมณฑล
Tel: 662-779-9115
lapinee.dib@thanachartsec.co.th

กลยุทธ์การลงทุน

อดิศักดิ์ ผู้พิพัฒนทรัพย์กุล, CFA
Tel: 662-779-9120
adisak.phu@thanachartsec.co.th

วิเคราะห์เทคนิค

ภัทรวลดี หวังมิ่งมาศ
Tel: 662-779-9105
pattarawan.wan@thanachartsec.co.th

วิเคราะห์ทางเทคนิค

วิชานันท์ ธรรมบำรุง
Tel: 662-779-9123
witchanan.tam@thanachartsec.co.th

กลยุทธ์การลงทุน

เถลิงศักดิ์ คูเจริญไพศาล
Tel: 662-483-8304
thaloengsak.kuc@thanachartsec.co.th

วิเคราะห์เชิงปริมาณ

สิทธิเชษฐ รุ่งรัมย์พัฒน์
Tel: 662-483-8303
sittichet.run@thanachartsec.co.th

ผู้ช่วยนักวิเคราะห์-กลยุทธ์การลงทุน

นลินภรณ์ คลังเปรมจิตต์
Tel: 662-779-9107
nariporn.kla@thanachartsec.co.th

Data Support Team

มณฑุดี เพชรแสงใสกุล

Tel: 662-779-9108
monrudee.pet@thanachartsec.co.th

เกษมรัตน์ จิตกุลศ

Tel: 662-779-9118
kasemrat.jit@thanachartsec.co.th

วราทิพย์ รุ่งประดับวงศ์

Tel: 662-779-9114
varathip.run@thanachartsec.co.th

สุนทร รักษาวัต

Tel: 662-779-9117
sunet.rak@thanachartsec.co.th

สุขสวัสดิ์ ลิมาวงษ์ปราณี

Tel: 662-779-9116
suksawat.lim@thanachartsec.co.th

สุจินตนา สถาพร

Tel: 662-779-9198
sujintana.sth@thanachartsec.co.th

Thanachart Securities Pcl.

Research Team

19 Floor, MBK Tower

444 Phayathai Road, Pathumwan Road, Bangkok 10330

Tel: 662 -779-9119

Email: thanachart.res@thanachartsec.co.th