

แนวโน้มปี 2566 มีความหวัง ท่ามกลางความกังวล

สำหรับปีนี้ ดัชนี SET แนวสร้างฐานกลางอากาศต่อจากปีที่แล้ว และมีด่านของปีที่ 1,718 ที่ต้องฝ่าขึ้นไป เพื่อซิกแซกขึ้นไป 1,852 หรือสูงกว่านั้น โดยดูด่านของ SET50 ที่ 1,041 ประกอบ แต่เตรียมแกว่งต่อ ถ้าฝ่าขึ้นไปไม่ได้ และหลุด 1,590-1,580 ลงมาด้วย เพราะฉะนั้น มีของทนแกว่งผสมเลือกหุ้นเป็นตัว ๆ ระหว่างรอจังหวะเพิ่มพอร์ต ส่วนหมวด Electronics ทะลุทำ new high ขึ้นมา และมีหุ้นแข่งตลาดขึ้นต่อดูรูปและรายละเอียดด้านใน หุ้นแนะนำวันนี้ TKN & TOP



ภัทรวัลย์ หวังมิ่งมาต
Senior Technical Analyst

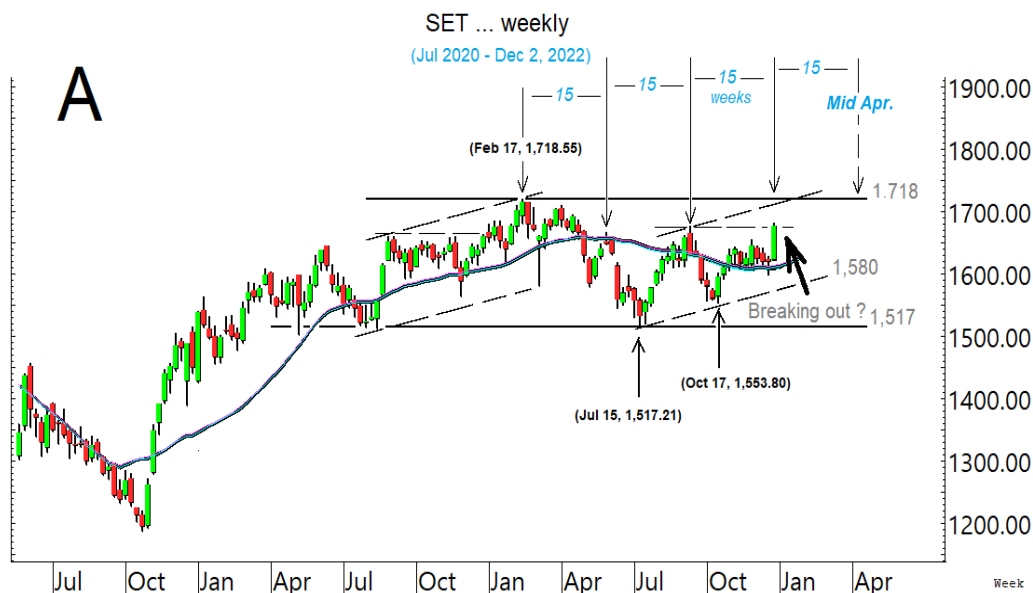
วิชพันธ์ ธรรมบำรุง
Technical Analyst

สำหรับแนวโน้มปีกระต่ายนี้ ดัชนี SET แนวสร้างฐานกลางอากาศต่อจากปีที่แล้ว ในกรอบ 1,718-1,517 ตามในรูป A และ B จากในรูป A ดัชนี SET รีบาวด์ต่อเนื่องขึ้นมา หลังลงไปทำจุดต่ำ (low) ที่ 1,517.51 เมื่อ 15 กรกฎาคม และทำ higher-low ที่ 1,553.80 เมื่อ 17 ตุลาคมที่ผ่านมา โดยมีด่านที่ 1,718 ซึ่งเป็นจุด high เมื่อ 17 กุมภาพันธ์ 2565 ตามในรูป ซึ่งเป็นกรอบของปีนี้ที่ดัชนี SET จะต้องฝ่าขึ้นไป เพื่อซิกแซกขึ้นไป ทดสอบ 1,852.51 (high เมื่อ กุมภาพันธ์ 2561) หรือสูงกว่านั้นตามในรูป B ในทางกลับกัน ถ้าทะลุ 1,718 ขึ้นไปไม่ได้ เตรียมแกว่งอีกรอบ โดยแนวรับอาจมีที่ 1,590-1,580 ถ้ายืนไม่อยู่ อาจทยอยลดลงไปทดสอบ 1,553 และ/หรือ 1,517 ตามในรูป ซึ่งเราจะคอยจับตาในแต่ละโค้งและ Update ต่อไป ในด้านกลยุทธ์ทางเทคนิค ยังคงมีของทนแกว่งลุ้นต่อ ผสมเลือกหุ้นเป็นตัว ๆ ระหว่างรอจังหวะเพิ่มพอร์ตอีก

และในการลุ้นต่อไปที่ละโค้งนั้น ส่วนหนึ่งยังต้องจับตาทภาพใหญ่แนวโน้มโลก ซึ่งมีการหมุนเข้าหมุนออกในแต่ละสินทรัพย์หลักๆ ระหว่างหุ้น, ราคาทอง, น้ำมัน และดอลลาร์ (Asset Allocations) ที่สะท้อนถึงความกังวลเรื่องเศรษฐกิจถดถอยของโลกครบถ้วนอยู่ เพราะฉะนั้น เราจึงต้องพิจารณาแนวโน้มของสินทรัพย์เหล่านี้ควบคู่ไปด้วยในแต่ละโค้งสำคัญ ตามที่มีรายละเอียดด้านใน

อย่างไรก็ตาม ในบ้านเราดูกรอบของดัชนีหลักเหล่านี้ประกอบด้วย ดัชนี SET50 ที่ด่าน 1,041 ในรูป C ทะลุได้ มีลุ้นขึ้นไป 1,063 หรือสูงกว่านั้น ดัชนีธนาคารที่ด่าน 392 และ 410 และด่านของพลังงานที่ 25,962 และ 26,132 ตามในรูป D และ E ซึ่งถ้าทะลุด่านเหล่านี้ได้ จะเป็นปัจจัยบวกที่ช่วยหนุน SET ซิกแซกขึ้นไป สำหรับกรณีแกว่ง อาจดูแนวรับของ SET50 ที่ 968 ถ้ายืนไม่อยู่ อาจทยอยลดลงไป 948 และ/หรือ 933 แนวรับของดัชนีธนาคารที่ 372 และ 365 และแนวรับของพลังงานที่ 24,100-24,000

แนวต้าน 1,680 และ 1,694 แนวรับ 1,668, 1,658 และ 1,645



BUY:

TKN เข้าส่วนหนึ่งเมื่อทะลุ 12.1 และรอสัญญาณเพิ่มอีก (Stoploss ถ้าหลุด 10.4 ลงมา)

TOP รับเพิ่มเมื่อทะลุ 57 เล็งแบ่งทำกำไรที่ 59 และ 61 (Stoploss ส่วนเพิ่มถ้าหลุด 55)

และ **BANPU & CRC** ตามรายละเอียดด้านใน

Add Stoploss line :

JWD ขอมีเส้น Stoploss ที่ 20.4 (ส่วนเพิ่ม)

SELL:

n/a

SECTOR to watch:

Electronics :

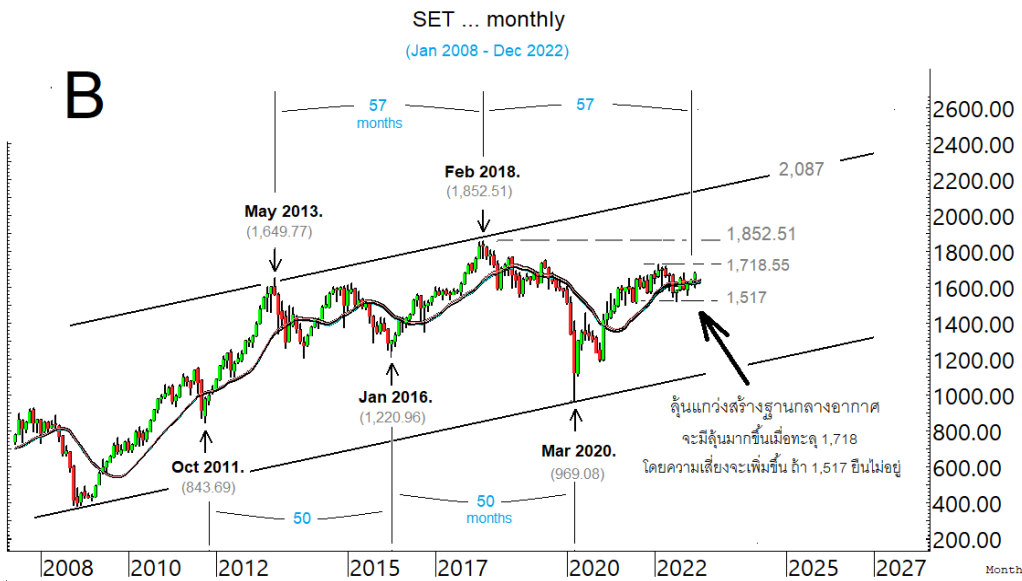
DELTA, HANA, KCE, NEX, SVI & TEAM

Day Trade:

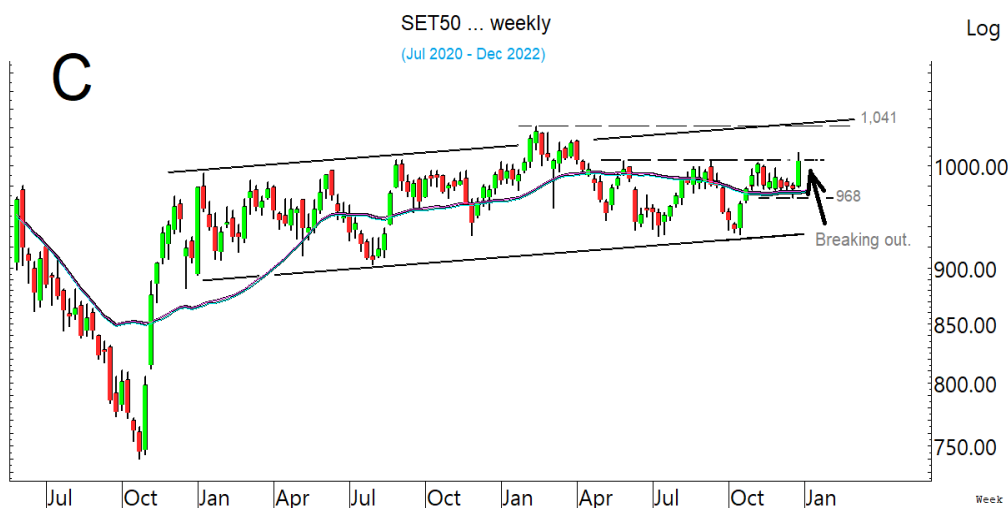
TOP, COM7, DOHOME, MALEE, TKN, SYNEX & TEAMG

ดัชนี SET มีสัญญาณ Breakout นิด ๆ โดยมีด่านต่อไปที่ 1,718 ซึ่งเป็นด่านของปีที่ฝ่าต่อขึ้นไป

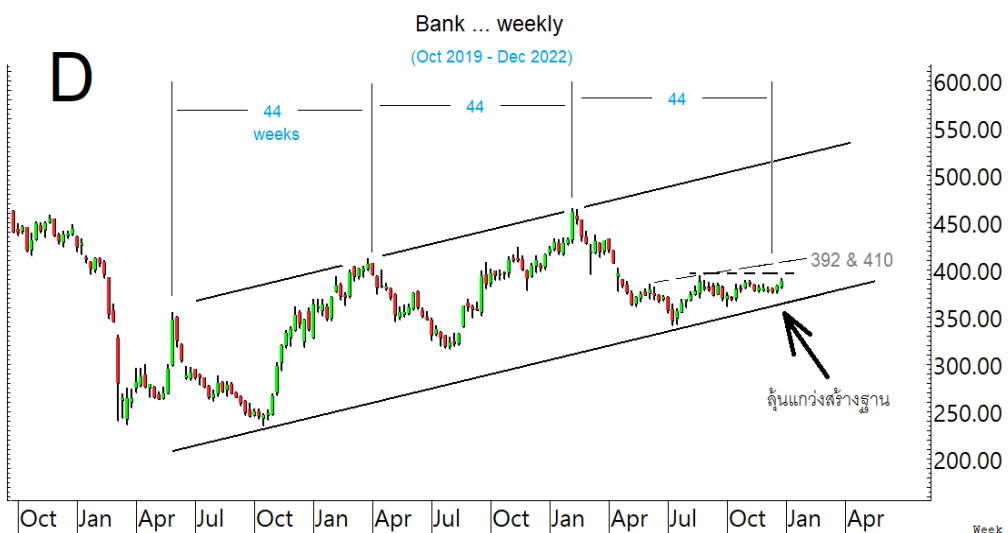
สำหรับการแกว่งวันนี้ SET มีด่านที่ 1,680 และ 1,694 แนวรับถ้าแถวๆ 1,668 ยืนไม่อยู่ อาจมีที่ 1,658 และ/หรือ 1,645 โดยดูด่านของ SET50 ที่ 1,014 ทะลุได้ ด่านต่อไปมีที่ 1,027 แนวรับอาจมีที่ 1,003 และ/หรือ 996



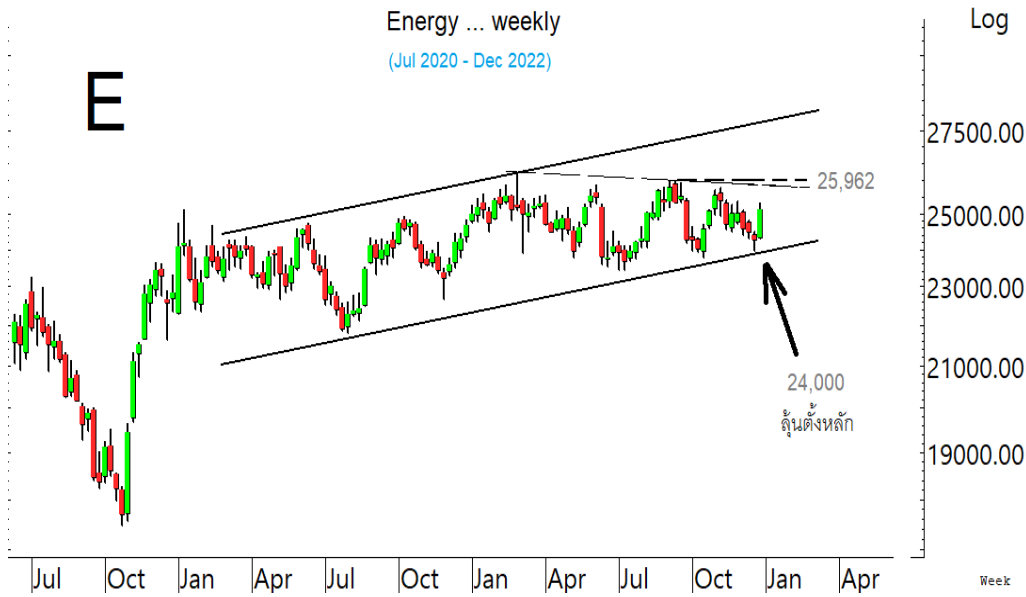
ดัชนี SET ถ้าทะลุ 1,718 ได้ มีลุ้นชีกแซกขึ้นต่อไปทดสอบ 1,852 หรือสูงกว่านั้น



ดัชนี SET50 ทะลุต่อขึ้นมา มีด่านต่อไปที่ 1,041 ที่ต้องฝ่าต่อขึ้นไป



ดัชนีธนาคารหุ้นแกว่งสร้างฐานที่เขตแนวรับ โดยจะมีหุ้นมากขึ้นเมื่อทะลุ 392 และ 410 ขึ้นมาขึ้นได้

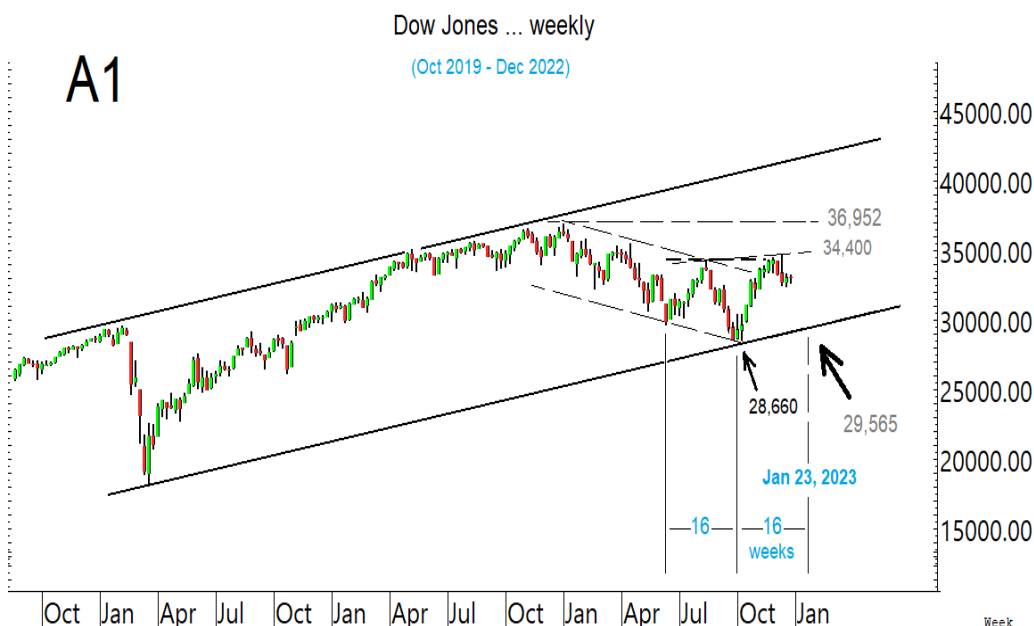


ดัชนีพลังงานเริ่มตั้งหลักขึ้นมาจาก
เขตแนวรับ มีค่าที่ 25,962 และ
26,132 ที่ต้องฝ่าขึ้นไป

ปัจจัยและแนวโน้มของภาพใหญ่ที่เกี่ยวข้อง :

ในภาพใหญ่ การหมุนออกจากค่าเงินดอลลาร์ สลับเข้าไปในสินทรัพย์อื่นๆ ทั้งหุ้น, น้ำมัน และ/หรือ ทอง ในช่วงปีที่ผ่านมา ตามที่เราได้เห็นจากการที่ดัชนี US ดอลลาร์ปรับตัวลง ขณะที่หุ้น, ทอง และ/หรือน้ำมัน สลับกันปรับตัวขึ้น ซึ่งความสัมพันธ์ลักษณะตรงไปตรงมาระหว่างค่าเงินดอลลาร์กับสินทรัพย์อื่นๆ เช่นนี้ อาจจะต่อเนื่องมาในปีหน้าด้วย ซึ่งจังหวะที่จะมีการหมุนเกิดขึ้นจะช่วงไหนนั้น ส่วนหนึ่งเราอาจพิจารณาจาก โค้งแนวรับแนวต้านในแต่ละสินทรัพย์ประกอบ

โดยเริ่มที่แนวโน้มหุ้นโลก : จากดัชนี Dow Jones ในรูป A1 ที่รับาวด์ขึ้นมาแกว่งทดสอบด้าน 34,400 ทะลุได้ ด้านต่อไปมีที่ 36,952 ที่ต้องทะลุให้ได้ เพื่อรับาวด์ซิกแซกขึ้นไปทดสอบด้าน Channel ซึ่งอยู่ในเขต 41,250-44,000 สำหรับปีนี้ สังเกตในรูปด้วยว่า อาจมีแนวรับ cycle-16-weeks มาช่วยช่วง 23 มกราคมด้วย ในด้านความเสี่ยง ถ้าแนวรับแถวๆ 31,700 ยืนไม่อยู่ อาจถอยกลับลงไปทดสอบ 29,500-26,000 ซึ่งเราจะคอยจับตาและ Update ต่อไป

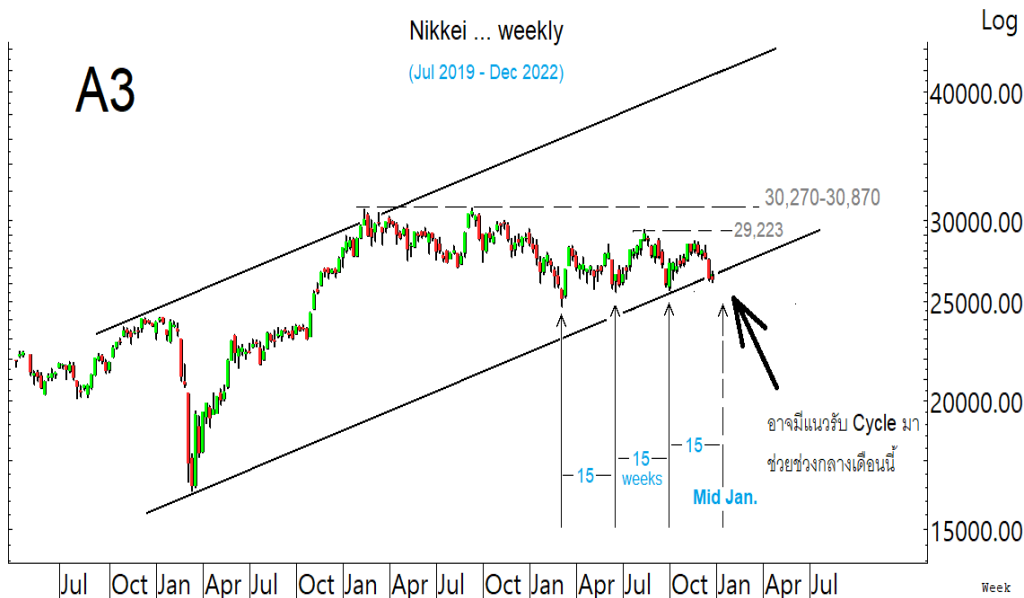


ภาพใหญ่หุ้นโลก ทั้งดัชนี Dow
Jones และ Dax ขึ้นมาแกว่งในเขต
ด้านที่ต้องฝ่าขึ้นไป เพื่อซิกแซกขึ้นไป

ในฝั่งยุโรปมาดูกันที่ดัชนี Dax ในรูป A2 รีบาวด์ขึ้นมาในเขตด้าน 14,710 และ 14,925 ทะลุได้ รีบาวด์ก็มี ลุ้นซิกแซกขึ้นต่อ โดยอาจเล็งขึ้นไปทดสอบด้าน 16,290 ซึ่งเป็น high เมื่อ Nov 21 ที่ต้องฝ่าต่อขึ้นไป เพื่อ รีบาวด์ซิกแซกขึ้นต่อตามในรูป สำหรับแนวรับถ้าแถวๆ 13,700 ยืนไม่อยู่ อาจแกว่งกลับลงไปทดสอบ 13,020 และ/หรือ 12,440 ในรูป



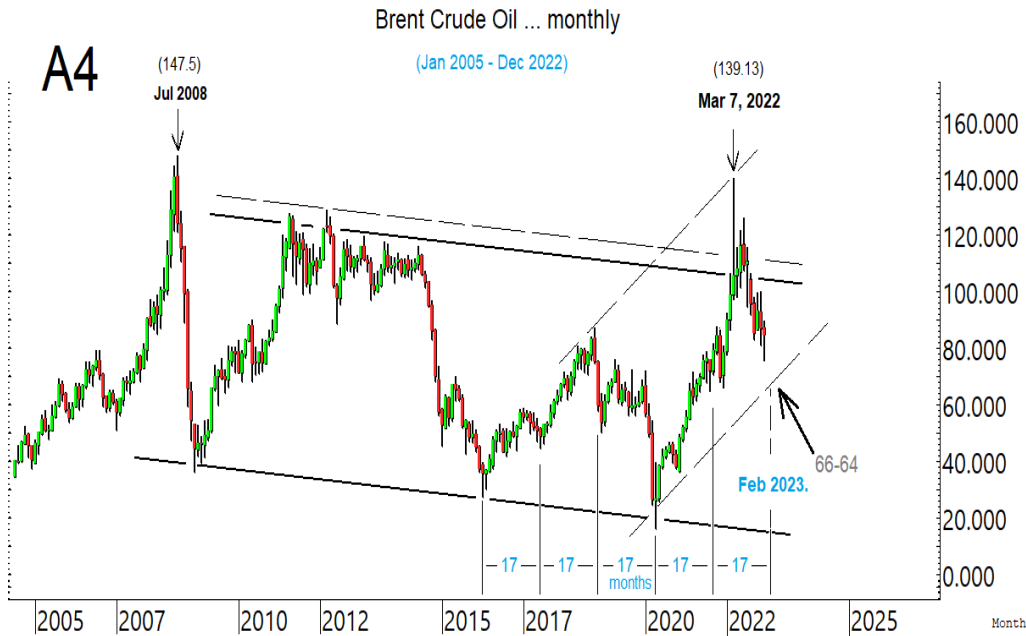
และมาที่ฝั่งบ้านเรา เมื่อดูจากตลาดญี่ปุ่น ดัชนี Nikkei ที่แกว่ง sideway ในกรอบกว้างๆ ตลอดปีที่ผ่านมา ที่เสี่ยงลุ้นเป็นการแกว่งตั้งหลักที่เขตแนวรับ และอาจมีแนวรับ cycle-15weeks ในรูป A3 มาช่วยช่วง กลางเดือนนี้ ซึ่งจุดนี้คล้องจองกับ แนวรับ cycle-16weeks ในดัชนี Dow Jones ข้างต้นด้วย อย่างไรก็ตาม สำหรับดัชนี Nikkei จะค่อยๆ ดีขึ้นและมีลุ้นเริ่มรีบาวด์ซิกแซกขึ้น เมื่อทะลุด้าน 29,223 และ 30,270-30,870 ในรูปขึ้นมาได้ โดยแนวรับอาจมีที่ 25,550 และ/หรือ 24,680 ในทางกลับกัน ความเสี่ยงอาจ เพิ่มขึ้นด้วย ถ้าหลุด 24,680 ลงมา



ในฝั่งบ้านเรา ดัชนี Nikkei แกว่งที่ เขตแนวรับ ที่เสี่ยงดูอาการ โดย อาจมีแนวรับ Cycle มาช่วยช่วง กลางเดือนนี้

จากแนวโน้มตลาดหุ้นหลักๆ ในภาพใหญ่ เราอาจลุ้นว่า ภาพรวมหุ้นโลกสำหรับปีนี้ การแกว่งสร้างฐาน ตลอดปีที่ผ่านมาจะต่อเนื่องมาในปีนี้ด้วย ซึ่งต้องขอจับตาและรอสัญญาณต่อไป โดยโค้งแรกที่เราต้องจับ ตาก็อาจเริ่มตั้งแต่ช่วงกลางเดือนมกราคมนี้เลย เมื่อพิจารณาจากแนวรับ Cycle ในดัชนี Dow Jones และ Nikkei ในรูป A1 และ A3 ซึ่งเป็นช่วงเวลาที่เราจะคอยจับตาและ Update ต่อไป

ในด้านราคาน้ำมัน : แนวโน้มสำหรับปีนี้ของราคาน้ำมัน น่าจะยังปรับตัวสร้างฐานต่อ เมื่อดูจากราคาน้ำมัน Brent หลังจากรีบาวด์ขึ้นไปแตะระดับ 139.13 เมื่อ 7 มีนาคม 2565 ซึ่งเป็นจุดสูงสุด (Peak) ของรอบนี้ไปแล้ว โดยการปรับฐานลงมานั้น แนวรับอยู่ที่ 73 และ/หรือ 67-64 และถ้าดูจากแนวรับ Cycle-17m ในรูป.A4 ราคาน้ำมัน Brent อาจมีลู่รีบาวด์ช่วงเดือนกุมภาพันธ์ปีนี้ โดยต้นของการรีบาวด์มีที่ 90-92 และ/หรือ 99 ทะลุได้ รีบาวด์อาจกลับขึ้นไปทดสอบ 105 และ/หรือ 110 ซึ่งเป็นอีกหนึ่งปัจจัยที่เราต้องไปดูอาการและ Update ต่อไป



แนวโน้มราคาน้ำมัน อาจปรับตัวสร้างฐานต่อในปีี้ โดยมีแนวรับที่ 73 และ/หรือ 67-64

ในด้านของราคาทอง : แนวโน้มราคาทองน่าจะคล้ายคลึงกับแนวโน้มราคาน้ำมัน คือ อยู่ในลักษณะปรับฐาน หลังจากทีรีบาวด์ไม่พ่นด้าน 2,074 และทำ high ที่ระดับ 2,069.74 เมื่อมีนาคม 2565 สำหรับการปรับฐานครั้งนี้อาจใช้เวลาจนถึงปลายปี 2024 ถ้าดูจากลักษณะคลื่น X-Y-Z-a-b-c ซึ่งอาจเกิดการซ้ารอยอีกครั้ง พุดง่ายๆ ก็คือ ราคาทองมีแนวโน้มปรับฐานต่อ และอาจลงไปทดสอบแนวรับที่ 1,520 และ/หรือ 1,450-1,420 ตามในรูป.A5 โดยเฉพาะถ้ารีบาวด์ไม่พ่นด้าน 1,878



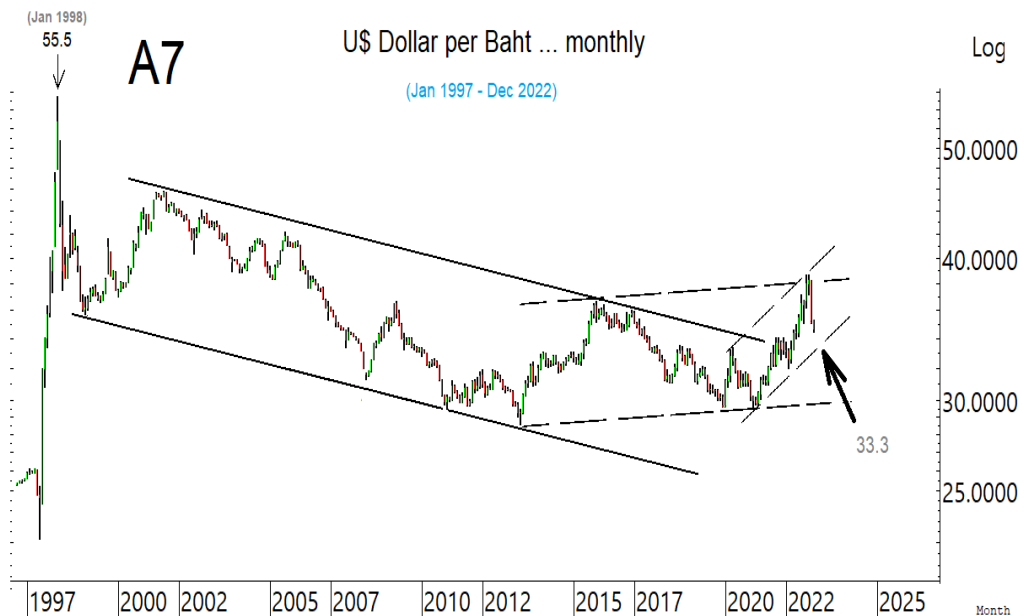
แนวโน้มราคาทอง อาจปรับฐานต่อ โดยเฉพาะถ้าทะลุด้าน 1,878 กลับขึ้นมาไม่ได้

สำหรับค่าเงินดอลลาร์ : การปรับตัวลงช่วงปลายปีที่แล้ว อาจมีรีบาวด์จากเขตแนวรับแถวๆ 102-101 โดยมีด่านที่ 107 และ/หรือ 110-111 ทะลุได้ รีบาวด์มีลุ้นกลับไปทดสอบ 114 และ/หรือ 117-120 อย่างไรก็ตาม ระวังด้วยถ้ารีบาวด์ไม่พันท่าน 111 อาจถอยกลับลงไปทดสอบ 102-101 หรือต่ำลงไปก็ 94 นอกจากนี้ ยังต้องจับตาดูอีกหนึ่งด่านสำคัญในทาง Timing เมื่อดูจากด้าน cycle 39-m ช่วงกลางปีนี้ด้วย



สำหรับดัชนีดอลลาร์ แนวโน้มปรับตัวซิกแซกลงต่อ

ในส่วนของเราบ้านเรา ดอลลาร์/บาทไม่พันท่านที่ 38.45 และถอยลงมาพยายามตั้งหลักที่เขตแนวรับที่ 34 ถ้ายืนไม่อยู่ อาจถอยต่อไปทดสอบ 33.3 ในรูป A7 และ/หรือ 32.07 ส่วนกรณีรีบาวด์ มีด่านที่ 35.5 ทะลุได้ ด้านต่อไปมีที่ 36.3-36.9 และ/หรือ 37.9 บาท/ดอลลาร์



ส่วนบ้านเรา ดอลลาร์/บาทที่ถอยลงมาถ้า 34 ยืนไม่อยู่ อาจถอยต่อไปทดสอบ 33.3 และ/หรือ 32.07

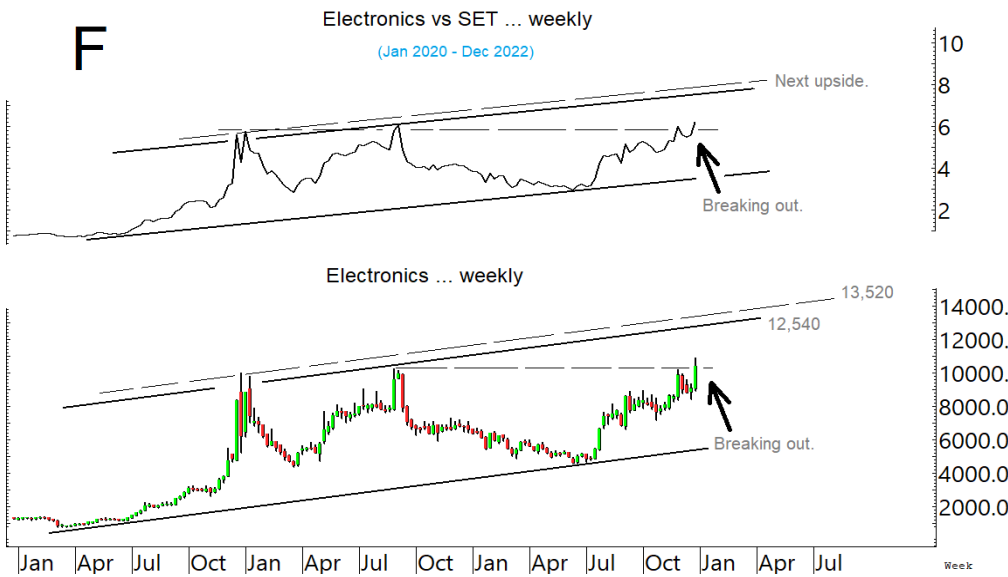
โดยสรุป :

ท่ามกลางความกังวลในข่าวที่ว่าเศรษฐกิจอาจถอยในปีนี้ การหมุนของสินทรัพย์ต่างๆ (Asset Allocation) อาจเป็นปัจจัยมาช่วยคลายกังวลในเรื่องดังกล่าว โดยเฉพาะต่อตลาดหุ้น เมื่อดูจากแนวโน้มเทียบกับน้ำมัน และ ทอง ซึ่งเราต้องขอจับตาและพิจารณาดัชนี US ดอลลาร์ควบคู่ไปในแต่ละโค้งด้วย โดยเริ่มจากกลาง-ปลายเดือนนี้, เดือนกุมภาพันธ์ และกลางปีนี้ เมื่อดูจาก Cycle ในแต่ละดัชนีข้างต้น

สำหรับดัชนีธนาคารทะลุต่อขึ้นมา มีด่านที่ 392 ที่ต้องฝ่าขึ้นไป แนวรับอาจมีที่ 385 และ/หรือ 379 ในการลุ้นอาจดู Update หุ่นเหล่านี้ประกอบ **KBANK** ลุ้นขยับขึ้นต่อ โดยมีด่านต่อไปที่ 150 และ/หรือ 152 ที่ต้องฝ่าขึ้นไป แนวรับอาจมีที่ 145.50 และ/หรือ 144 **BBL** ลุ้นขยับขึ้นต่อทะลุ 149 ได้ ด่านต่อไปมีที่ 152-153 และ/หรือ 155 แนวรับอาจมีที่ 146.50 และ/หรือ 144 **SCB** ลุ้นขยับขึ้นต่อในเขตด่าน 107.5-109 ทะลุได้ ด่านต่อไปมีที่ 113 แนวรับอาจมีที่ 105 และ/หรือ 103.50 สำหรับ **KTB** แกว่งที่ด่าน ทะลุ 18 ได้ ด่านต่อไปมีที่ 18.7 แนวรับมีที่ 17.4-17.3 และ 16.9 และ **KKP** เข้าเขตด่าน 75.25 ทะลุได้ ด่านต่อไปมีที่ 77.50 แนวรับถ้าแถวๆ 72.75 ยืนไม่อยู่ อาจมีที่ 71.25 **TISCO** ลุ้นขึ้นต่อ ด่านต่อไปมีที่ 102 และ 103 แนวรับอาจมีที่ 98.50 และ/หรือ 97

และพลังงานตั้งหลักต่อขึ้นมา โดยมีด่านต่อไปที่ 25,343 และ 25,962 ที่ต้องฝ่าขึ้นไป โดยส่วนหนึ่งอาจดู **PTT** ที่ยังลุ้นตั้งหลักขยับขึ้นต่อ โดยด่านต่อไปมีที่ 34-34.75 แนวรับอาจขยับขึ้นมาที่ 32.25 และ/หรือ 31.25 และ **PTTEP** ตั้งหลักทะลุขึ้นมา มีด่านต่อไปที่ 182 และ 186-187 ที่ต้องฝ่าต่อขึ้นไป แนวรับมีที่ 175 ระวังแกว่งถ้าหลุด 173 ลงมา

SECTOR to watch : หมวด **Electronics** ทะลุทำ new high ต่อขึ้นมา มีลุ้นแข่งตลาดซิกแซกขึ้นต่อ โดยมีด่านต่อไปที่ 12,540 และ/หรือ 13,520 ตามในรูป.F.ในการลุ้นส่วนหนึ่งดู **DELTA** ทะลุทำ new high ขึ้นมา มีด่านที่ 844 ทะลุได้ มีลุ้นกลับขึ้นไปทดสอบ 876 หรือเลยไป 950 หรือสูงกว่านั้นตามในรูป G แนวรับอาจมีที่ 800 และ/หรือ 776 สำหรับ **HANA** ลุ้นแกว่งตั้งหลัก โดยมีด่านที่ 53.75 และ 54.5 ทะลุได้ มีลุ้นขึ้นต่อไปทดสอบ 56 หรือสูงกว่านั้น แนวรับมีที่ 51.25 ระวังแกว่งถ้าหลุด 50 **KCE** ขยับต่อขึ้นมา มีด่านต่อไปที่ 48.5 และ 49.50 แนวรับมีที่ 46.25 ส่วน **NEX** อาจกำลังตั้งหลัก โดยจะตีขึ้นถ้าทะลุด่านที่ 18.5 และ 18.8-19 ขึ้นมายืนได้ แนวรับถ้า 17.8 ยืนไม่อยู่ อาจมีที่ 17.2 **SVI** อาจกำลังตั้งหลัก โดยมีด่านที่ 10.1 และ 10.6 ที่ต้องฝ่าขึ้นไป แนวรับอาจมีที่ 9.35 และ/หรือ 8.7 และ **TEAM** พยายามตั้งหลัก มีด่านที่ 8 และ 8.2 ทะลุได้ ด่านต่อไปมีที่ 8.6-8.7 หรือสูงกว่านั้น ระวังแกว่งถ้าหลุด 7.50

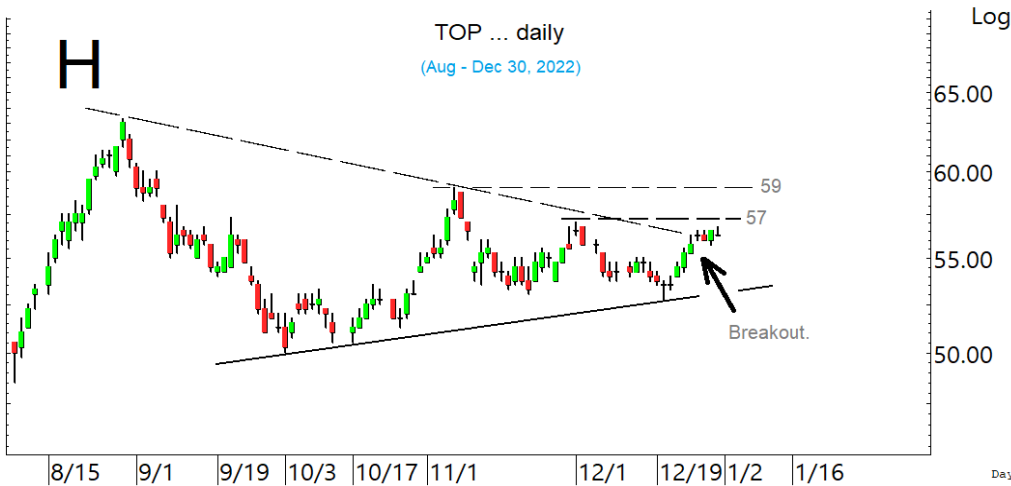


หมวด **Electronics** ทะลุทำ new high ต่อขึ้นมา มีลุ้นแข่งตลาดซิกแซกขึ้นต่อ

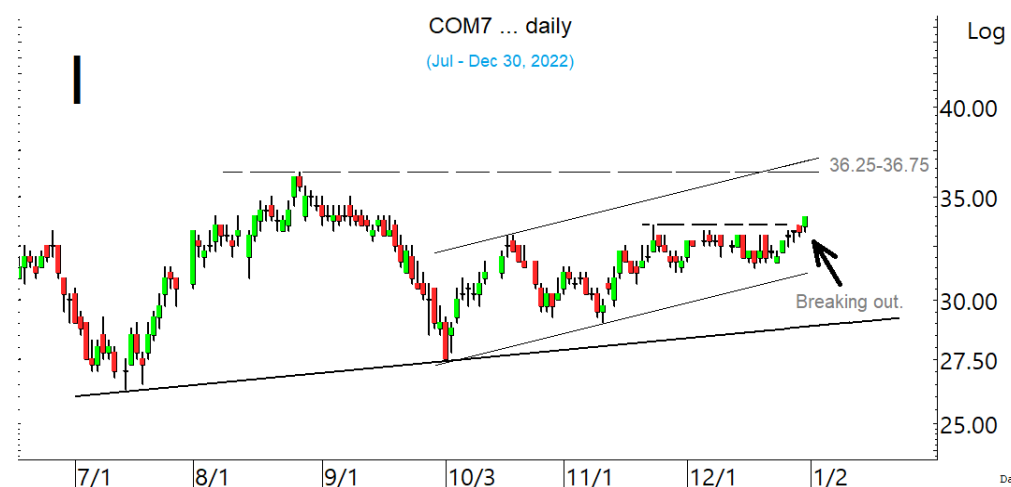


DELTA ทะลุทำ new high ขึ้นมา เป้าต่อไปอาจมีที่ 950 หรือเลยไป 1,047

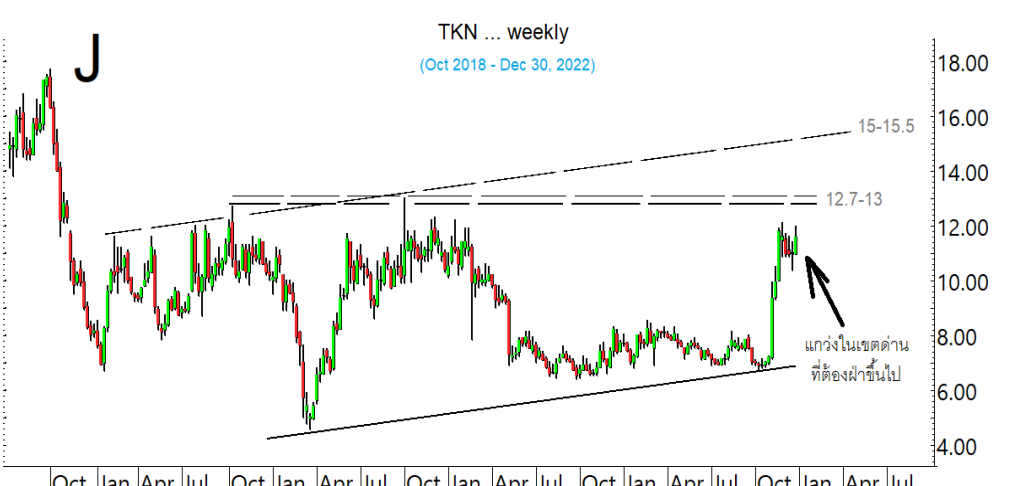
ในหุ้นเป็นตัวๆ อื่น ๆ ที่ดูมีลุ้น หรือที่ต้องระวัง ก็ดูกรอบแนวรับแนวต้านเหล่านี้ประกอบ และ/หรืออาจใช้เป็นกรอบในการ Trading ได้ : **TOP** ขยับต่อขึ้นมา มีด่านต่อไปที่ 57 และ 59 ทะลุได้ อาจต่อไปทดสอบ 61 ในรูป.H ระวังแกว่งถ้าหลุด 55.75 ลงมา **COM7** เริ่มทะลุขึ้นมา ด่านต่อไปมีที่ 34.5-35 และ/หรือ 36.25-36.75 ในรูป I แนวรับมีที่ 32.25 **DOHOME** ขยับขึ้นมา มีด่านที่ 15.7 และ 16 แนวรับมีที่ 14.4 **MALEE** ทะลุแรงขึ้นมาที่ด่าน 7.5-7.6 ทะลุได้ อาจต่อไปทดสอบ 8.2 และ/หรือ 8.45 ที่ต้องฝ่าขึ้นไป แนวรับอาจมีที่ 6.9 และ/หรือ 6.65 ระวังแกว่งถ้าหลุด 6.3 ลงมา **TKN** ทะลุขึ้นมาในเขตด่าน 11.9-12.1 และ 12.7-13 ที่ต้องฝ่าขึ้นไปตามในรูป.J แนวรับอาจมีที่ 11.2 **SYNEX** ขยับต่อขึ้นมา มีด่านต่อไปที่ 17.1 และ 17.4 ระวังแกว่งถ้าหลุด 16.20 **TEAMG** เติงขึ้นมามีด่าน 13.7 ทะลุได้ ด่านต่อไปมีที่ 14.1 และ/หรือ 14.3 แนวรับอาจมีที่ 12.8 ระวังแกว่งถ้าหลุด 12.50 ลงมา และหุ้นอื่นๆ ใน Alert ระหว่างวัน (สามารถดูได้ ใน www.thanachartsec.com)



TOP แกว่งสู้ในเขตด่านที่ต้องฝ่าต่อขึ้นไป



COM7 ทะลุต่อขึ้นมา ลุ้นซิกแซกขึ้นต่อ



TKN แกว่งในเขตด่านที่ต้องฝ่าต่อขึ้นไป

หุ้นแนะนำ เข้า TKN เข้าเพิ่ม TOP, BANPU & CRC

Note: เราจะตาม Update หุ้นที่เราแนะนำให้อนปิด Position โดยในกรณีที่ตุ้มผิด อาจต้องขอให้ Stop loss

Stocks	Date	Comment	Target	Stoploss
TKN	Jan 3	เข้าส่วนหนึ่งเมื่อทะเล 12.1 และรอสัญญาณก่อนเพิ่มอีก	Will update	ถ้าหลุด 10.4
TOP	Jan 3	รับเพิ่มเมื่อทะเล 57 เล็งบ่งทำกำไรที่ 59 และ 61	Will update	ถ้าหลุด 55 & 52
BANPU	Jan 3	รับเพิ่มเมื่อทะเล 13.8 เล็งแบ่งทำกำไรที่ 14.5 และ 15	Will update	ถ้าปิดหลุด 13.3 ส่วนเพิ่ม
CRC	Jan 3	รับเพิ่มที่ 45 เล็งแบ่งทำกำไรที่ 48	Will update	ถ้าปิดหลุด 43.25 ส่วนเพิ่ม
Stocks	Date	Comment	Target	Stoploss
BRI	Dec 30	ถือ เล็งแบ่งทำกำไรที่ 13.6	Will update	ถ้าหลุด 10.50
ESSO	Dec 30	ถือส่วนหนึ่ง และรอรับเพิ่มตอนแกว่ง เล็งแบ่งทำกำไรที่ 14	Will update	Will update
NOBLE	Dec 27	ถือ เล็งแบ่งทำกำไรที่ 6.40	Will update	ถ้าปิดหลุด 5
AMATA	Dec 23	ถือ เล็งแบ่งทำกำไรที่ 22.2	Will update	ถ้าหลุด 19.8
TU	Dec 20	ถือ เล็งแบ่งทำกำไรที่ 18.3 และ 19	Will update	ถ้าหลุด 16.40
KKP	Dec 20	ถือ หลังแบ่งทำกำไร เล็งแบ่งทำกำไรอีกที่ 76.50	Will update	ถ้าปิดหลุด 69.75
VRANDA	Dec 20	ถือ หลังแบ่งทำกำไร เล็งแบ่งทำกำไรอีกที่ 7.95	Will update	ถ้าปิดหลุด 6.9
GPSC	Dec 16	ถือ หลังแบ่งทำกำไร เล็งแบ่งทำกำไรอีกที่ 77	Will update	ถ้าหลุด 68 ส่วนเพิ่ม
BANPU	Dec 13	ถือ รับเพิ่ม เมื่อทะเล 13.8 เล็งแบ่งทำกำไรที่ 14.5 และ 15	Will update	ถ้าปิดหลุด 13.3 ส่วนเพิ่ม
SAPPE	Dec 9	ถือ เล็งแบ่งทำกำไรที่ 45 และ 46.5	Will update	ถ้าหลุด 37
PRM	Dec 1	ถือ เล็งแบ่งทำกำไรที่ 8.3 และ 8.7	Will update	ถ้าหลุด 6.7
SHR	Nob 29	ถือ เล็งแบ่งทำกำไรที่ 4.28	Will update	ถ้าหลุด 3.74
BYD	Nov 28	ถือ เล็งแบ่งทำกำไรที่ 14.2 และ 15	Will update	ถ้าหลุด 12.4
EGCO	Nov 23	ถือ เล็งแบ่งทำกำไรที่ 175 และ 179	Will update	ถ้าหลุด 167
HANA	Nov 22	ถือ หลังรับเพิ่ม เล็งแบ่งทำกำไรที่ 56 และ 58	63 หรือสูงกว่านั้น	ถ้าหลุด 50 ส่วนเพิ่ม
PTG	Nov 21	ถือ เล็งแบ่งทำกำไรที่ 15.7 และ 16.4	Will update	ถ้าหลุด 13.50
AH	Nov 16	ถือ หลังรับเพิ่ม และ Stoploss ไปแล้ว	Will update	ถ้าหลุด 28.5
COM7	Nov 16	ถือ หลังเข้าเพิ่ม เล็งแบ่งทำกำไรที่ 36 และ 38	Will update	ถ้าปิดหลุด 31.75 (1/2)
DELTA	Nov 15	ถือ หลังรับเพิ่ม และแบ่งทำกำไรไปแล้ว	950 หรือสูงกว่านั้น	อาจมีแกว่งถ้าปิดหลุด 662
KTB	Nov 9	ถือ เล็งแบ่งทำกำไรที่ 19 และ 19.6	Will update	ถ้าหลุด 17.3
PLANB	Nov 7	ถือ หลังรับเพิ่ม เล็งแบ่งทำกำไรที่ 8.2 และ 8.4	Will update	ถ้าหลุด 7.1
MINT	Nov 7	ถือ หลังรับเพิ่ม และแบ่งทำกำไรไปแล้ว	Will update	ถ้าหลุด 29.5 & 28
TLI	Nov 4	ถือ หลังรับเพิ่ม เล็งแบ่งทำกำไรที่ 16.4 17.8	Will update	ถ้าหลุด 14.4
KCE	Nov 2	ถือ หลังรับเพิ่ม เล็งแบ่งทำกำไรที่ 49.5 และ 51	65	ถ้าหลุด 44 & 41
ASK	Oct 28	ถือ หลังรับเพิ่ม เล็งแบ่งทำกำไรที่ 38 และ 41.50	Will update	ถ้าหลุด 33
BA	Oct 25	ถือ หลังรับเพิ่ม และแบ่งทำกำไรไปแล้ว เล็งแบ่งทำกำไรอีกที่ 14.7	Will update	ถ้าหลุด 12.2
SCC	Oct 25	ถือ หลังรับเพิ่ม เล็งแบ่งทำกำไรที่ 348 และ 356	Will update	ถ้าหลุด 328
BRR	Oct 19	ถือ หลังรับเพิ่มส่วนหนึ่ง เล็งแบ่งทำกำไรที่ 13.2	13.2 หรือสูงกว่านั้น	Will update
HUMAN	Oct 18	ถือ เล็งแบ่งทำกำไรที่ 12.7 และ 13.40	Will update	ถ้าหลุด 10
CBG	Oct 12	ถือ หลังรับเพิ่ม เล็งแบ่งทำกำไรที่ 99	Will update	ถ้าหลุด 93 ส่วนเพิ่ม
BCP	Oct 7	ถือ หลังรับเพิ่มและ Stoploss ไปแล้วเล็งแบ่งทำกำไรที่ 33.75และ34.50	Will update	ถ้าหลุด 28.25
TOP	Oct 5	ถือ รับเพิ่ม เมื่อทะเล 57 เล็งบ่งทำกำไรที่ 59 และ 61	Will update	ถ้าหลุด 55 & 52
WHA	Oct 3	ถือ หลังรับเพิ่ม และแบ่งทำกำไรไปแล้ว เล็งแบ่งทำกำไรอีกที่ 4.24	4.24, 4.46 หรือสูงกว่านั้น	ถ้าหลุด 3.64
DEMCO	Sep 29	ถือ หลังรับเพิ่ม เล็งแบ่งทำกำไรที่ 6.9 และ 7.8	8 หรือสูงกว่านั้น	ถ้าหลุด 5 และ 4.3
TISCO	Sep 20	ถือ เล็งแบ่งทำกำไรที่ 101.50	Will update	ถ้าหลุด 91

หุ้นแนะนำ เข้า TKN เข้าเพิ่ม TOP, BANPU & CRC ต่อ

Note: เราจะตาม Update หุ้นที่เราแนะนำให้จนปิด Position โดยในกรณีที่ตุ้มตึง อาจต้องขอให้ Stop loss

Stocks	Date	Comment	Target	Stoploss
TEAMG	Sep 13	ถือ หลังรับเพิ่ม และ Stoploss ไปแล้ว	22.7 หรือ 26.75	ถ้าหลุด 12.50
SCB	Sep 6	ถือ หลังรับเพิ่มและ Stoploss ไปแล้ว	119-121	ถ้าหลุด 100
BDMS	Sep 2	ถือ หลังรับเพิ่ม เล็งแบ่งทำกำไรที่ 32 และ 33.5	37 หรือสูงกว่านั้น	ถ้าหลุด 27.75
ZEN	Sep 1	ถือ หลังรับเพิ่ม และ Stoploss ไปแล้ว	Will update	Will update
M	Aug 31	ถือ เล็งแบ่งทำกำไรที่ 62 และ 65 (พอร์ตระยะยาว)	65, 70 หรือสูงกว่านั้น	Will update
GLOBAL	Aug 18	ถือ หลังรับเพิ่ม และแบ่งทำกำไรไปแล้ว	Will update	ถ้าหลุด 19.1 และ 18.2
JWD	Aug 17	ถือ หลังรับเพิ่ม เล็งแบ่งทำกำไรที่ 23 และ 24.4	24.4 หรือ 25.75	ถ้าหลุด 20.4 ส่วนเพิ่ม
KTC	Aug 10	ถือ หลังรับเพิ่ม และแบ่งทำกำไรไปแล้ว	Will update	ถ้าหลุด 54
AAV	Jul 22	ถือ หลังรับเพิ่ม เล็งแบ่งทำกำไรที่ 3.38 และ 3.50	3.68 หรือสูงกว่านั้น	อาจมีแกว่งถ้าหลุด 3.14
CRC	Jul 22	ถือ รับเพิ่มที่ 45 เล็งแบ่งทำกำไรที่ 48	Will update	ถ้าปิดหลุด 43.25 ส่วนเพิ่ม
SISB	Jul 20	ถือ หลังรับเพิ่ม และแบ่งทำกำไรไปแล้ว	21.5 หรือสูงกว่านั้น	ถ้าหลุด 18.3
CPN	Jun 24	ถือ หลังรับเพิ่ม และแบ่งทำกำไรไปแล้ว	Will update	ถ้าหลุด 67 & 64
BBL	Jun 13	ถือ หลังรับเพิ่ม และแบ่งทำกำไรไปแล้ว	Will update	ถ้าหลุด 142 ส่วนเพิ่ม
EKH	May 25	ถือ หลังรับเพิ่ม และแบ่งทำกำไรไปแล้ว เล็งแบ่งทำกำไรอีกที่ 8.9	Will update	ถ้าหลุด 7.6
KAMART	May 20	ถือ หลังรับเพิ่ม และแบ่งทำกำไรไปแล้ว	Will update	ถ้าหลุด 6.7
ERW	Apr 19	ถือ หลังรับเพิ่ม และ Stoploss ไปแล้ว	4.98 หรือสูงกว่านั้น	Will update
CENDEL	Mar 21	ถือ หลังรับเพิ่ม เล็งแบ่งทำกำไรที่ 52 และ 55	59-60 ?	ถ้าหลุด 47 ส่วนเพิ่ม
AOT	Oct 15	ถือ หลังรับเพิ่ม และ Stoploss ไปแล้ว	76 หรือสูงกว่านั้น	Will update
KBANK	Aug 27	ถือ หลังรับเพิ่ม เล็งแบ่งทำกำไรที่ 149 และ 152	Will update	ถ้าหลุด 140 & 137
GULF	Nov 16	ถือ หลังรับเพิ่ม เล็งแบ่งทำกำไรที่ 61	65 หรือ 74	อาจมีแกว่งถ้าหลุด 55
EA	Nov 4	ถือ หลังรับเพิ่มและแบ่งทำกำไรไปแล้วเล็งแบ่งทำกำไรอีกที่ 99.50. 101	110 หรือ 121-124	ถ้าหลุด 92 ส่วนเพิ่ม
PTTEP	Oct 22	ถือหลังรับเพิ่ม เล็งแบ่งทำกำไรที่ 181 & 186	199.5 หรือ 209	Will update

Disclaimers

รายงานฉบับนี้จัดทำโดยบริษัทหลักทรัพย์ธนชาติ จำกัด (มหาชน) โดยจัดทำขึ้นบนพื้นฐานของแหล่งข้อมูลที่ดีที่สุดที่ได้รับมาและพิจารณาแล้วว่าน่าเชื่อถือ ทั้งนี้มีวัตถุประสงค์เพื่อให้บริการเผยแพร่ข้อมูลแก่นักลงทุนและใช้เป็นข้อมูลประกอบการตัดสินใจซื้อขายหลักทรัพย์ แต่ไม่ได้มีเจตนาชี้แนะหรือเชิญชวนให้ซื้อหรือขายหรือประกันราคาหลักทรัพย์แต่อย่างใด ทั้งนี้รายงานและความเห็นในเอกสารฉบับนี้อาจมีการเปลี่ยนแปลงแก้ไขได้ หากข้อมูลที่ได้รับมาเปลี่ยนแปลงไป การนำข้อมูลที่ปรากฏอยู่ในเอกสารฉบับนี้ไม่ว่าทั้งหมดหรือบางส่วนไปทำซ้ำ ดัดแปลง แก้ไข หรือนำออกเผยแพร่แก่สาธารณชน จะต้องได้รับความยินยอมจากบริษัทก่อน

This report is prepared and issued by Thanachart Securities Public Company Limited (TNS) as a resource only for clients of TNS, Thanachart Capital Public Company Limited (TCAP) and its group companies. Copyright © Thanachart Securities Public Company Limited. All rights reserved. The report may not be reproduced in whole or in part or delivered to other persons without our written consent. Investors should use this report as one of many tools in making their investment decisions since Thanachart Securities may seek to do other business with the companies mentioned in the report. Thus, investors need to be aware that there could be potential conflicts of interest that could affect the report's neutrality.

Recommendation Structure:

Recommendations are based on absolute upside or downside, which is the difference between the target price and the current market price. If the upside is 10% or more, the recommendation is BUY. If the downside is 10% or more, the recommendation is SELL. For stocks where the upside or downside is less than 10%, the recommendation is HOLD. Unless otherwise specified, these recommendations are set with a 12-month horizon. Thus, it is possible that future price volatility may cause a temporary mismatch between upside/downside for a stock based on the market price and the formal recommendation.

For sectors, an "Overweight" sector weighting is used when we have BUYs on majority of the stocks under our coverage by market cap. "Underweight" is used when we have SELLs on majority of the stocks we cover by market cap. "Neutral" is used when there are relatively equal weightings of BUYs and SELLs.

Disclosures:

บริษัทหลักทรัพย์ ธนชาติ จำกัด (มหาชน) ทำหน้าที่เป็นผู้ดูแลสภาพคล่อง (Market Maker) และผู้ออกใบสำคัญแสดงสิทธิอนุพันธ์ (Derivative Warrants) โดยปัจจุบันบริษัทเป็นผู้ออกและเสนอขาย Derivative Warrants จำนวน 54 หลักทรัพย์ ได้แก่ ADVANC16C2301A, ADVANC16C2302A, AOT16C2302A, BANPU16C2303A, BANPU16C2302A, BGRIM16C2301A, BGRIM16C2302A, BH16C2304A, BH16C2303A, BLA16C2302A, BTS16C2301A, CBG16C2301A, CBG16C2301B, CBG16C2302A, COM716C2302A, CPN16C2303A, CPN16C2301A, CRC16C2303A, DOHOME16C2301A, DOHOME16C2303A, EA16C2303A, ESSO16C2303A, ESSO16C2302A, GPSC16C2301A, GPSC16C2302A, GULF16C2301A, GULF16C2302A, GULF16C2302B, GUNKUL16C2301A, GUNKUL16C2302A, HANA16C2301A, HANA16C2303A, IVL16C2301A, JMART16C2303A, JMT16C2302A, KBANK16C2304A, KBANK16C2301A, KBANK16C2302A, KCE16C2303A, KCE16C2301A, KCE16C2301B, KCE16C2302A, KTB16C2303A, MINT16C2301A, MINT16C2302A, MTC16C2301A, PTTEP16C2303A, RCL16C2303A, SAWAD16C2302A, SCB16C2301A, SCGP16C2303A, SET5016P2303A, SET5016C2303A, VGI16C2301A (underlying securities are (ADVANC, AOT, BANPU, BBL, BGRIM, BH, BLA, BTS, CBG, COM7, CPN, CRC, DOHOME, EA, ESSO, GPSC, GULF, GUNKUL, HANA, IVL, JMART, JMT, KBANK, KCE, KTB, MINT, MTC, PTTEP, RCL, SAWAD, SCB, SCGP, SET50, VGI). และบริษัทจัดทำบทวิเคราะห์ของหลักทรัพย์อ้างอิงดังกล่าว จึงมีส่วนได้ส่วนเสียหรือมีความขัดแย้งทางผลประโยชน์ (conflicts of interest) นอกจากนี้ นักลงทุนควรศึกษารายละเอียดในหนังสือชี้ชวนของใบสำคัญแสดงสิทธิอนุพันธ์ดังกล่าวก่อนตัดสินใจลงทุน

หมายเหตุ: บริษัท ทนธนชาติ จำกัด (TCAP) เป็นผู้ถือหุ้นรายใหญ่ของ บริษัท Thanachart SPV1 Co. Ltd โดยถือหุ้นในสัดส่วนร้อยละ 100 และ TCAP เป็นผู้ถือหุ้นรายใหญ่ของ บริษัทหลักทรัพย์ ธนชาติ จำกัด (มหาชน) โดยถือหุ้นในสัดส่วนร้อยละ 89.96 โดย ทนธนชาติ จำกัด (TCAP) และ บริษัท Thanachart SPV1 Co. Ltd มี สัดส่วนการถือหุ้น บริษัท ราชธานีลีสซิ่ง จำกัด (มหาชน) (THANI) ทั้งทางตรงและทางอ้อม ร้อยละ 60 และเป็นผู้ถือหุ้นใหญ่ของ THANI

บริษัททนธนชาติ จำกัด (TCAP), ธนาคารทหารไทยธนชาติ จำกัด (มหาชน) (TTB) เป็นบริษัทที่มีความเกี่ยวข้องกับบริษัทหลักทรัพย์ธนชาติ จำกัด (มหาชน) (TNS) โดย TCAP เป็นผู้ถือหุ้น ร้อยละ 89.96 ใน TNS และ ถือหุ้นใน TTB ร้อยละ 24.33 ดังนั้น การจัดทำบทวิเคราะห์ของหลักทรัพย์ดังกล่าว จึงมีส่วนได้ส่วนเสียหรือมีความขัดแย้งทางผลประโยชน์ (conflicts of interest)

บริษัททนธนชาติ จำกัด (TCAP) บริษัท ราชธานีลีสซิ่ง จำกัด (มหาชน) (THANI) บริษัท เอ็ม บี เค (มหาชน) (MBK) และบริษัท ปทุมโรซมิล แอนด์ แกรนารี จำกัด (มหาชน) (PRG) เป็นบริษัทที่มีความเกี่ยวข้องกับบริษัทหลักทรัพย์ธนชาติ จำกัด (มหาชน) ดังนั้น การจัดทำบทวิเคราะห์ของหลักทรัพย์ดังกล่าว จึงมีส่วนได้ส่วนเสียหรือมีความขัดแย้งทางผลประโยชน์ (conflicts of interest)

หมายเหตุ: * บริษัทหลักทรัพย์ธนชาติ จำกัด (มหาชน) (TNS) และ บริษัท ทนธนชาติ จำกัด (มหาชน) TCAP มีกรรมการร่วมกันได้แก่ นายสมเจตน์ ภูมิศิริเลิศ ซึ่งทำหน้าที่ กรรมการผู้จัดการใหญ่ของ TCAP และ ทำหน้าที่ ประธานกรรมการบริษัท และประธานกรรมการบริหาร TNS อย่างไรก็ตาม บทวิเคราะห์นี้ได้ถูกจัดทำขึ้นบนสมมติฐานของฝ่ายวิจัยของ TNS"

หมายเหตุ: * บริษัทหลักทรัพย์ธนชาติ จำกัด (มหาชน) (TNS) และ บริษัท จัดการและพัฒนาทรัพยากรน้ำภาคตะวันออก จำกัด (มหาชน) EASTW มีกรรมการร่วมกันได้แก่ นางอศิณี ไตลิ่งคะ ซึ่งทำหน้าที่ กรรมการตรวจสอบของ EASTW และ ทำหน้าที่ กรรมการบริษัท กรรมการบริหารของ TNS อย่างไรก็ตาม บทวิเคราะห์นี้ได้ถูกจัดทำขึ้นบนสมมติฐานของฝ่ายวิจัยของ TNS"

หมายเหตุ: ** "บริษัทหลักทรัพย์ธนชาติ จำกัด (มหาชน) (TNS) เป็นผู้จัดการจำหน่าย หุ้นกู้ชนิดระบุชื่อผู้ถือ ประเภทไม่ด้อยสิทธิ ไม่มีหลักประกัน มีผู้แทนผู้ถือหุ้นกู้ "หุ้นกู้ บริษัท สหกลีโควิปเมนต์ จำกัด (มหาชน) ครั้งที่ 1/2562 ครบกำหนดไถ่ถอนปี พ.ศ. 2565" ที่ออกโดย บริษัท สหกลีโควิปเมนต์ จำกัด (มหาชน) (SQ) ดังนั้น การจัดทำบทวิเคราะห์ของหลักทรัพย์ดังกล่าว จึงอาจมีส่วนได้ส่วนเสียหรือมีความขัดแย้งทางผลประโยชน์ (conflicts of interest)"

หมายเหตุ: ** "บริษัทหลักทรัพย์ธนชาติ จำกัด (มหาชน) (TNS) ผู้จัดการการจัดจำหน่ายหุ้นกู้ หุ้นกู้ชนิดระบุชื่อผู้ถือ ประเภทไม่ด้อยสิทธิ ไม่มีประกัน และมีผู้แทน ผู้ถือหุ้นกู้ของ บริษัท สวนอุตสาหกรรมโรจนะ จำกัด (มหาชน) (ROJNA) ครั้งที่ 3/2562 ครบกำหนดไถ่ถอนปี พ.ศ. 2566" ที่ออกโดย บริษัท สวนอุตสาหกรรมโรจนะ จำกัด (มหาชน) ดังนั้น การจัดทำบทวิเคราะห์ของหลักทรัพย์ดังกล่าว จึงอาจมีส่วนได้ส่วนเสียหรือมีความขัดแย้งทางผลประโยชน์ (conflicts of interest)

Thanachart Research Team

หัวหน้าฝ่าย

พิมพ์ผกา นิจการุณ, CFA
Tel: 662-779-9199
pimpaka.nic@thanachartsec.co.th

Strategy, ประกัน, กระดาษ

จักร เรื่องสินทรัพย์
Tel: 662-779-9104
chak.reu@thanachartsec.co.th

สาธารณูปโภค, สื่อสาร

ณัฐภาพ ประสิทธิ์สุขสันต์
Tel: 662-483-8296
nuttapop.Pra@thanachartsec.co.th

อิเล็กทรอนิกส์, อาหาร, เครื่องดื่ม, เติมน้ำมัน

พัทธดนย์ บุญนา
Tel: 662-483-8298
pattadol.bun@thanachartsec.co.th

อสังหาริมทรัพย์, พาณิชยกรรม

พรรณารายณ์ ดิยะพิทยารัตน์
Tel: 662-779-9109
phannarai.von@thanachartsec.co.th

ยานยนต์, นิคมฯ, Property Fund, REITs, บันเทิง

รดา ลิ้มสุทธิวันภูมิ
Tel: 662-483-8297
rata.lim@thanachartsec.co.th

ธนาคาร, ธุรกิจการเงิน

สรัชดา ศรีทรง
Tel: 662-779-9106
sarachada.sor@thanachartsec.co.th

ขนส่ง, รับเหมา

ศักดิ์สิทธิ์ พัฒนานารักษ์
Tel: 662-779-9112
saksid.pha@thanachartsec.co.th

Small Cap, การแพทย์, โรงแรม

ศิริพร อรุโณทัย
Tel: 662-779-9113
siriporn.aru@thanachartsec.co.th

พลังงาน, บีโตร์เคมี

ยุพาพรรณ พลพรประเสริฐ
Tel: 662-779-9110
yupapan.pol@thanachartsec.co.th

นักวิเคราะห์, แพลตฟอร์ม

ลาภินี ทิพยมณฑล
Tel: 662-779-9115
lapinee.dib@thanachartsec.co.th

กลยุทธ์การลงทุน

อดิศักดิ์ ผู้พิพัฒนทรัพย์กุล, CFA
Tel: 662-779-9120
adisak.phu@thanachartsec.co.th

วิเคราะห์เทคนิค

ภัทรวัลย์ หวังมีงมาศ
Tel: 662-779-9105
pattarawan.wan@thanachartsec.co.th

วิเคราะห์ทางเทคนิค

วิชานันท์ ธรรมบำรุง
Tel: 662-779-9123
witchanan.tam@thanachartsec.co.th

กลยุทธ์การลงทุน

เถลิงศักดิ์ คูเจริญไพศาล
Tel: 662-483-8304
thaloengsak.kuc@thanachartsec.co.th

วิเคราะห์เชิงปริมาณ

สิทธิเชษฐ รุ่งรัศมีพัฒน์
Tel: 662-483-8303
sittichet.run@thanachartsec.co.th

ผู้ช่วยนักวิเคราะห์-กลยุทธ์การลงทุน

นลินภรณ์ คลังเปรมจิตต์
Tel: 662-779-9107
nariporn.kla@thanachartsec.co.th

Data Support Team

มณฑุดี เพชรแสงใสกุล

Tel: 662-779-9108
monrudee.pet@thanachartsec.co.th

เกษมรัตน์ จิตกุลศ

Tel: 662-779-9118
kasemrat.jit@thanachartsec.co.th

วราทิพย์ รุ่งประดับวงศ์

Tel: 662-779-9114
varathip.run@thanachartsec.co.th

สุนทร รักษาวัต

Tel: 662-779-9117
sunet.rak@thanachartsec.co.th

สุขสวัสดิ์ ลิมาวงษ์ปราณี

Tel: 662-779-9116
suksawat.lim@thanachartsec.co.th

สุจินตนา สถาพร

Tel: 662-779-9198
sujintana.sth@thanachartsec.co.th

Thanachart Securities Pcl.

Research Team

19 Floor, MBK Tower

444 Phayathai Road, Pathumwan Road, Bangkok 10330

Tel: 662 -779-9119

Email: thanachart.res@thanachartsec.co.th