



ลุ้นขึ้นต่อ อาจเล็งไปทดสอบ 1,718-1,722 หรือสูงกว่านั้น

ดัชนี SET มีลุ้นซิกแซกขึ้นต่อ อาจเล็งไป 1,718-1,722 หรือสูงกว่านั้น หรือ SET50 ที่ 1,037-1,041 ที่ต้องฝ่าต่อขึ้นไปด้วย ที่ดี คือ ดัชนีธนาคารดูมีลุ้นที่ด่าน เมื่อดูจากหุ่นแบงก์รายตัวตามที่มี Update ด้านล่าง เพราะฉะนั้น เสี่ยงเพิ่มลุ้นตามขึ้นไปส่วนหนึ่ง เพื่อเล็งขึ้นไปแบ่งทำกำไรในเขต 1,718-1,722 ความเสี่ยง คือ อาจมีสัญญาณเพิ่มอีกถ้า SET ปิดหลุด 1,665 ลงมา สำหรับหมวด Tourism ทะลุต่อขึ้นมา ลุ้นขึ้นต่อดูรูปและรายละเอียดด้านใน หุ่นแนะนำวันนี้ BH, PRM & ERW



ภัทรวลัฏ์ หวังมิ่งมาต
Senior Technical Analyst

วิชานท์ ธรรมบารุง
Technical Analyst

ดัชนี SET มีลุ้นซิกแซกขึ้นต่อ อาจเล็งขึ้นต่อไปทดสอบ 1,718-1,722 ในรูป A หรือ SET50 ขึ้นไปทดสอบ ด่าน 1,037-1,041 ในรูป B ที่ต้องฝ่าต่อขึ้นไปด้วย สำหรับวันนี้ SET มีด่านที่ 1,685 ทะลุได้ ด่านต่อไปมีที่ 1,693 และ/หรือ 1,698 ที่ต้องฝ่าต่อขึ้นไป แนวรับถ้าแถวๆ 1,673 ยืนไม่อยู่ อาจมีที่ 1,668 และ/หรือ 1,661 ในการลุ้นที่ดี คือ ดัชนีธนาคารดูมีลุ้นที่ด่าน 392 เมื่อดูจากหุ่นแบงก์หลักที่ค่อยๆ ขยับทะลุต่อขึ้นมา เช่น KBANK และ BBL ในรูป C และ D รวมถึงแบงก์อื่นๆ ที่มี Update ด้านล่าง สำหรับคำแนะนำ เสี่ยงเพิ่มลุ้นตามขึ้นไปส่วนหนึ่ง เพื่อเล็งขึ้นไปแบ่งทำกำไรในเขต 1,718-1,722 ความเสี่ยง คือ อาจมีสัญญาณเพิ่มอีกรอบ ถ้า SET ปิดหลุด 1,665 ลงมา

สำหรับดัชนีธนาคารขึ้นมาแถวๆที่เขตด่าน 392 ที่ต้องฝ่าขึ้นไป แนวรับอาจมีที่ 386 และ/หรือ 379 ในการลุ้น อาจดู Update หุ่นเหล่านี้ประกอบ KBANK ลุ้นขยับขึ้นต่อ โดยมีด่านต่อไปที่ 150 ในรูป C และ/หรือ 152 ที่ต้องฝ่าขึ้นไป แนวรับอาจมีที่ 147 และ/หรือ 145.50 BBL ขยับขึ้นต่อมาที่ด่าน 152-153 ทะลุได้ ด่านต่อไปมีที่ 155 ในรูป D แนวรับอาจมีที่ 148 และ/หรือ 146.50 SCB ลุ้นขยับขึ้นต่อในเขตด่าน 107.5-109 ทะลุได้ ด่านต่อไปมีที่ 113 แนวรับอาจมีที่ 105 และ/หรือ 103.50 สำหรับ KTB แถวๆที่ด่าน ทะลุ 18 ได้ ด่านต่อไปมีที่ 18.7 แนวรับมีที่ 17.4-17.3 และ 16.9 และ KKP เข้าเขตด่าน 75.5-76 และ/หรือ 77.50 แนวรับถ้าแถวๆ 72.75 ยืนไม่อยู่ อาจมีที่ 71.25 TISCO ลุ้นขึ้นต่อ ด่านต่อไปมีที่ 102 และ 103 แนวรับอาจมีที่ 98.50 และ/หรือ 97

และพลังงานแถวๆในเขตด่าน 25,343 และ 25,492 ที่ต้องฝ่าขึ้นไป โดยส่วนหนึ่งอาจดู PTT ที่ยังลุ้นตั้งหลัก ขยับขึ้นต่อ โดยด่านต่อไปมีที่ 34 ทะลุได้ ด่านต่อไปมีที่ 36 แนวรับอาจขยับขึ้นมาที่ 32.25 และ/หรือ 31.25 และ PTTEP ชะลอแถวๆ 180 ทะลุได้ ด่านต่อไปมีที่ 182 และ 186-187 ที่ต้องฝ่าต่อขึ้นไป แนวรับมีที่ 175 ระวังแถวๆถ้าหลุด 173 ลงมา

แนวต้าน 1,685, 1,693 และ 1,698 แนวรับ 1,673, 1,668 และ 1,661

SET ... daily
(Jun 2022 - Jan 3, 2023)



BUY:

BH เข้าเมื่อทะลุ 217 เล็งแบ่งทำกำไรที่ 225 (Stoploss ถ้าปิดหลุด 206)

PRM เข้าเพิ่มเมื่อทะลุ 7.55 เล็งแบ่งทำกำไรที่ 8.5 และ 8.7 (Stoploss ถ้าหลุด 6.7 ลงมา)

ERW รับเพิ่ม เล็งแบ่งทำกำไรที่ 4.74 และ 4.96 (Stoploss ถ้าหลุด 4.40)

และ **TKN, TOP, BANPU & CRC** ตามรายละเอียดด้านใน

Add Stoploss line :

DEMCO ขอบรับเส้น Stoploss ขึ้นมาที่ 5.6

SELL:

n/a

SECTOR to watch:

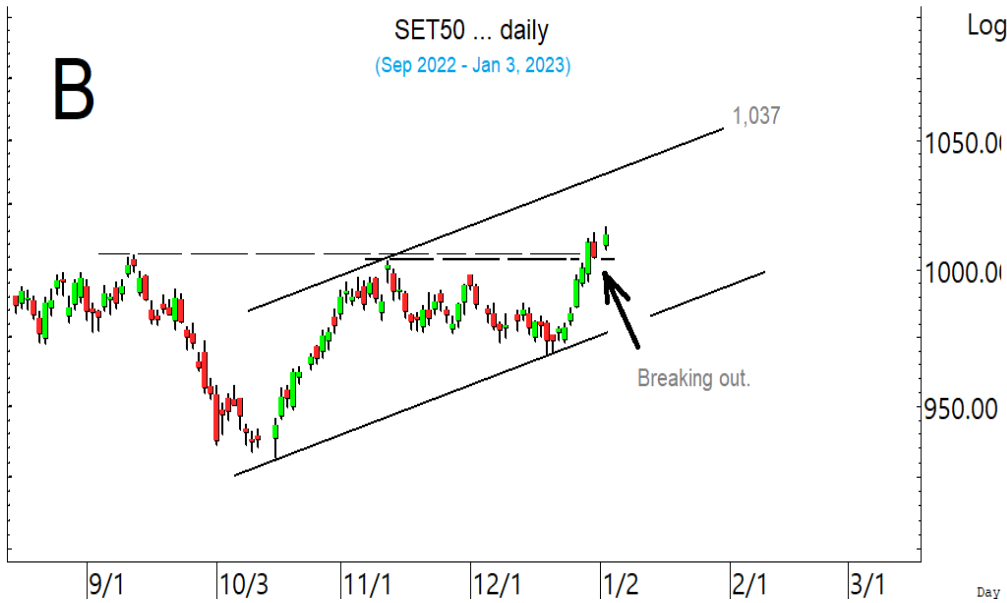
Tourism :

BEYOND, CENTEL, ERW, SHR & VRANDA

Day Trade:

BH, DDD, KISS, DELTA, KCE, GLOBAL, MEGA, JTS, TKS & VGI

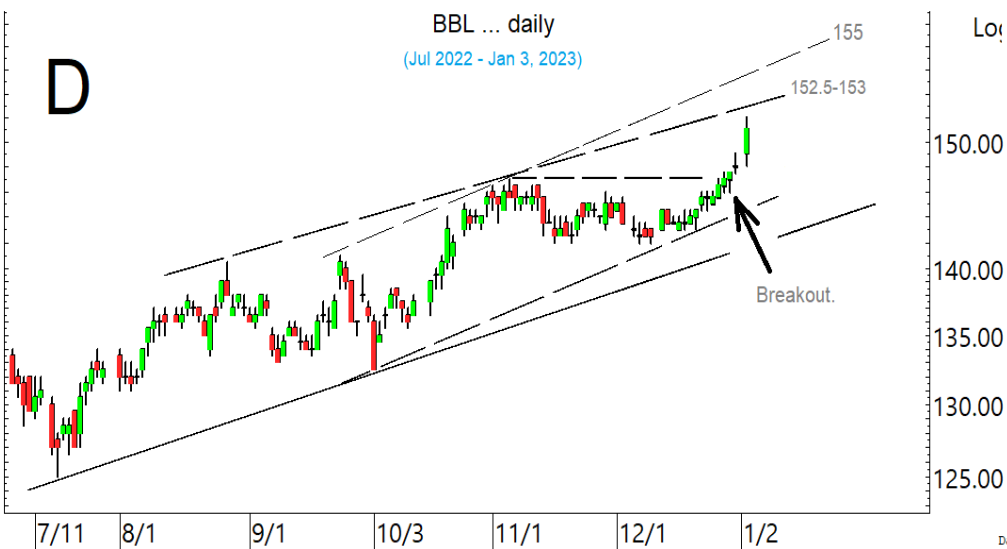
ดัชนี SET มีลุ้นซิกแซกขึ้นต่อ อาจเล็งขึ้นไปทดสอบ 1,718-1,722 หรือสูงกว่านั้น



ดัชนี SET50 ทะลุต่อขึ้นมาด้วย ลู่วิ่งขึ้นต่อ อาจลู่ขึ้นไปทดสอบ 1,037-1,041

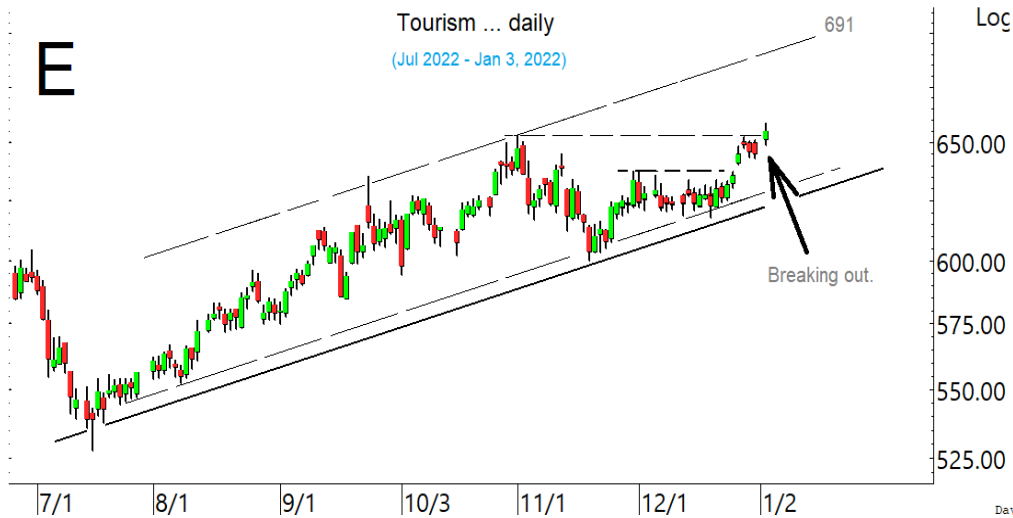


KBANK เริ่มทะลุต่อขึ้นมา มีด่านต่อไปที่ 150 และ 152 ที่ต้องฝ่าต่อขึ้นไป

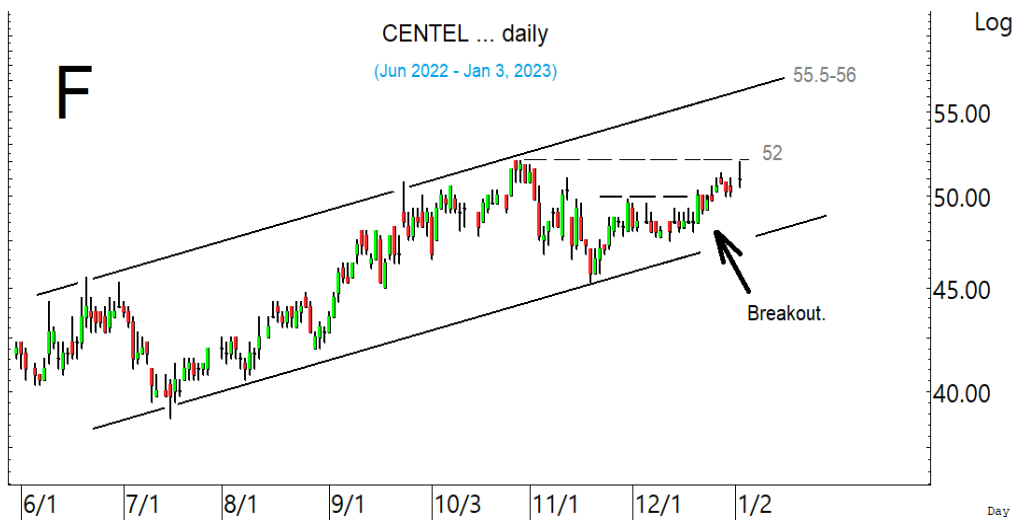


BBL ขยับทะลุต่อขึ้นมา ลู่ขึ้นต่อไปทดสอบ 152.5-153 และ/หรือ 155 ที่ต้องฝ่าต่อขึ้นไป

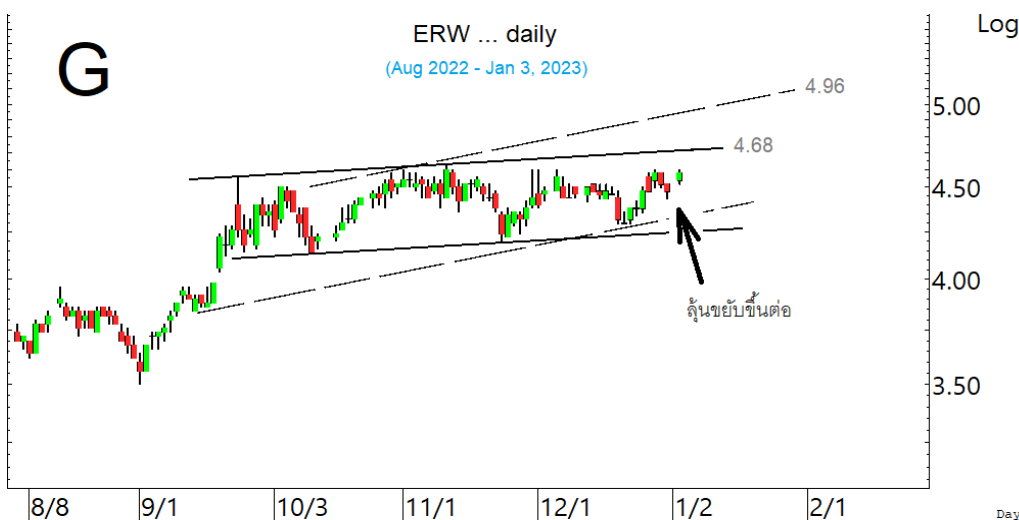
SECTOR to watch : หมวด **Tourism** ทะลุต่อขึ้นมา ลุ้นซิกแซกขึ้นต่อ มีด่านต่อไปที่ 659 และ 671 ที่ต้องฝ่าต่อขึ้นไปตามในรูป.E แนวรับมีที่ 644 ระวังแกว่งถ้าหลุด 642 ลงมา สำหรับหุ้นเป็นตัวๆ ที่ขอ Update **BEYOND** ขยับต่อขึ้นมา มีด่านที่ 12.8-13 และ 13.4 แนวรับมีที่ 11.9 และ/หรือ 11.5 **CENDEL** เริ่มขยับต่อขึ้นมาที่ด่าน 52 และ 53.25 ทะลุได้ ด่านต่อไปมีที่ 55.5-56 ตามในรูป.F แนวรับอาจมีที่ 50-49.50 และ **ERW** ขยับต่อขึ้นมาในเขตด่าน 4.6-4.62 และ 4.68 ทะลุได้ ด่านต่อไปมีที่ 4.74 และ/หรือ 4.96 ในรูป.G แนวรับอาจมีที่ 4.44 และ/หรือ 4.34 **SHR** ขยับขึ้นมา มีด่านที่ 4.20 ทะลุได้ ด่านต่อไปมีที่ 4.28 ระวังแกว่งถ้าหลุด 4.06 **VRANDA** ลุ้นขยับขึ้นต่อ มีด่านที่ 7.65 และ 7.9-8 ทะลุได้ ด่านต่อไปมีที่ 8.15 และ/หรือ 8.45 แนวรับถ้าแถวๆ 7.40 ยืนไม่อยู่ อาจมีที่ 7.10



หมวด **Tourism** ทะลุต่อขึ้นมา ลุ้นซิกแซกขึ้นต่อ

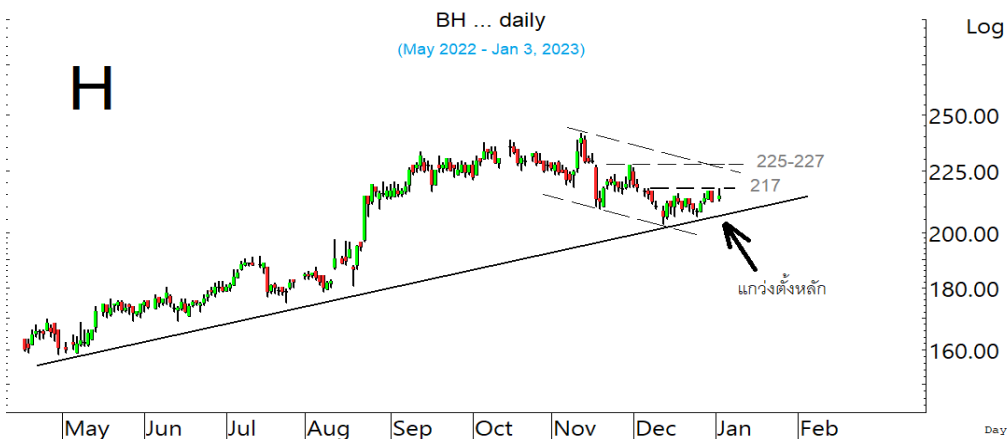


CENDEL ลุ้นขยับขึ้นต่อ มีด่านที่ 52 และ 53.25 ที่ต้องฝ่าต่อขึ้นไป



ERW ขยับขึ้นมาในเขตด่าน 4.6-4.62 และ 4.68 ที่ต้องฝ่าต่อขึ้นไป

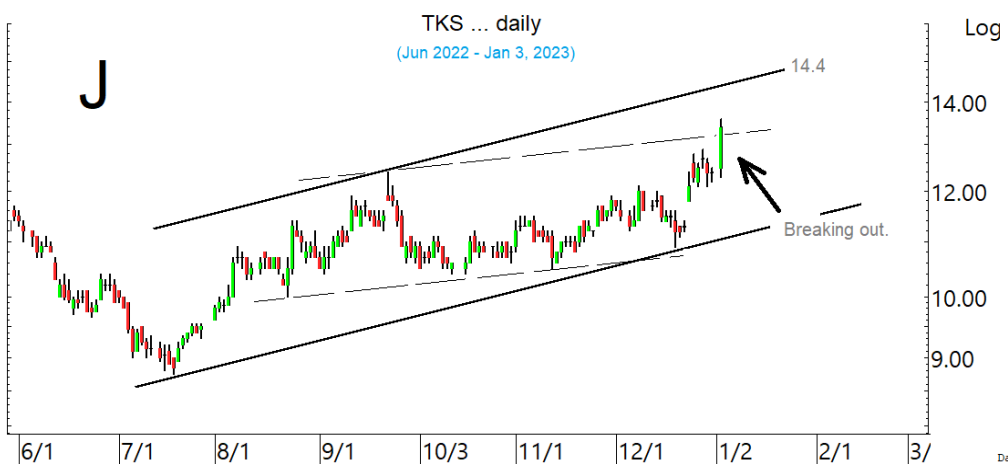
ในหุ้นเป็นตัวๆ อื่น ๆ ที่ดูมีลุ้น หรือที่ต้องระวัง ก็ดูกรอบแนวรับแนวต้านเหล่านี้ประกอบ และ/หรืออาจใช้ เป็นกรอบในการ Trading ได้ : **BH** กำลังตั้งหลัก มีด่านที่ 217 ในรูป.H ทะลุได้ ด่านต่อไปมีที่ 225-227 ที่ ต้องฝ่าต่อไป แนวรับอาจมีที่ 211 และ/หรือ 208 **DDD** แรงขึ้นมาในเขตด้าน 18 และ 18.5 ทะลุได้ ด่านต่อไปมีที่ 19.3 และ/หรือ 19.8 แนวรับอาจมีที่ 16.9 และ/หรือ 16 **KISS** แรงขึ้นมามีด่านที่ 9.05 ทะลุได้ ด่านต่อไปมีที่ 9.25-9.3 และ/หรือ 9.55 แนวรับอาจมีที่ 8.7 และ/หรือ 8.5 **DELTA** ทะลุต่อขึ้นมามีด่านที่ 950-955 ในรูป.I ทะลุได้ ด่านต่อไปมีที่ 980 และ 1,020 ระวังแกว่งถ้าหลุด 880 แนวรับอาจมีที่ 856 **KCE** เริ่มขยับตามขึ้นมา ด่านต่อไปมีที่ 48.50 และ 49.25 ที่ต้องฝ่าต่อไป **GLOBAL** ทะลุต่อขึ้นมา มีด่านต่อไปที่ 23.4 และ 23.7 แนวรับมีที่ 22.2 และ/หรือ 21.9 **MEGA** ทะลุต่อขึ้นมา มีด่านที่ 51.75 และ/หรือ 53.5 ระวังแกว่งถ้าหลุด 49 แนวรับอาจมีที่ 47 **JTS** ตั้งหลักขึ้นมา มีด่านที่ 50.5-51 ทะลุได้ ด่านต่อไปมีที่ 54.5-55 แนวรับถ้าแถวๆ 46.75 ยืนไม่อยู่ อาจมีที่ 45 **TKS** ขยับทะลุต่อขึ้นมา ด่านต่อไปมีที่ 13.7 และ/หรือ 14.4 ในรูป.J แนวรับอาจมีที่ 12.7 และ/หรือ 12.3 **VGI** แรงขึ้นมาที่ด่านที่ 4.96 ทะลุได้ ด่านต่อไปมี ที่ 5.40 แนวรับอาจมีที่ 4.62 และ/หรือ 4.40 และหุ้นอื่นๆ ใน Alert ระหว่างวัน (สามารถดูได้ ใน www.thanachartsec.com)



BH แกว่งตั้งหลัก โดยมิด่านที่ 217 ที่ต้องฝ่าขึ้นไป



DELTA ขึ้นต่อมาในเขตด้าน 950-955 ที่ต้องฝ่าต่อไป



TKS ทะลุต่อขึ้นมา ลุ้นขึ้นต่อ

หุ้นแนะนำ เข้า BH & TKN เข้าเพิ่ม PRM, ERW, TOP, BANPU & CRC

Note: เราจะตาม Update หุ้นที่เราแนะนำให้จนปิด Position โดยในกรณีที่ตุ้มผิด อาจต้องขอให้ Stop loss

Stocks	Date	Comment	Target	Stoploss
BH	Jan 4	เข้าเมื่อทะเล 217 เล็งแบ่งทำกำไรที่ 225	Will update	ถ้าปิดหลุด 206
PRM	Jan 4	เข้าเพิ่มเมื่อทะเล 7.55 เล็งแบ่งทำกำไรที่ 8.5 และ 8.7	Will update	ถ้าหลุด 6.7
ERW	Jan 4	รับเพิ่ม เล็งแบ่งทำกำไรที่ 4.74 และ 4.96	4.98 หรือสูงกว่านั้น	ถ้าหลุด 4.40
TKN	Jan 4	เข้าส่วนหนึ่งเมื่อทะเล 12.1 และรอสัญญาณก่อนเพิ่มอีก	Will update	ถ้าหลุด 10.4
TOP	Jan 4	รับเพิ่มเมื่อทะเล 57 เล็งแบ่งทำกำไรที่ 59 และ 61	Will update	ถ้าหลุด 55 & 52
BANPU	Jan 4	รับเพิ่มเมื่อทะเล 13.8 เล็งแบ่งทำกำไรที่ 14.5 และ 15	Will update	ถ้าปิดหลุด 13.3 ส่วนเพิ่ม
CRC	Jan 4	รับเพิ่มที่ 45 เล็งแบ่งทำกำไรที่ 48	Will update	ถ้าปิดหลุด 43.25 ส่วนเพิ่ม
Stocks	Date	Comment	Target	Stoploss
BRI	Dec 30	ถือ เล็งแบ่งทำกำไรที่ 13.6	Will update	ถ้าหลุด 10.50
ESSO	Dec 30	ถือส่วนหนึ่ง และรอรับเพิ่มตอนแกว่ง เล็งแบ่งทำกำไรที่ 14	Will update	Will update
NOBLE	Dec 27	ถือ เล็งแบ่งทำกำไรที่ 6.40	Will update	ถ้าปิดหลุด 5
AMATA	Dec 23	ถือ เล็งแบ่งทำกำไรที่ 22.2	Will update	ถ้าหลุด 19.8
TU	Dec 20	ถือ เล็งแบ่งทำกำไรที่ 18.3 และ 19	Will update	ถ้าหลุด 16.40
KKP	Dec 20	ถือ หลังแบ่งทำกำไร เล็งแบ่งทำกำไรอีกที่ 76.50	Will update	ถ้าปิดหลุด 69.75
VRANDA	Dec 20	ถือ หลังแบ่งทำกำไร เล็งแบ่งทำกำไรอีกที่ 7.95	Will update	ถ้าปิดหลุด 6.9
GPSC	Dec 16	ถือ หลังแบ่งทำกำไร เล็งแบ่งทำกำไรอีกที่ 77	Will update	ถ้าหลุด 68 ส่วนเพิ่ม
BANPU	Dec 13	ถือ รับเพิ่มเมื่อทะเล 13.8 เล็งแบ่งทำกำไรที่ 14.5 และ 15	Will update	ถ้าปิดหลุด 13.3 ส่วนเพิ่ม
SAPPE	Dec 9	ถือ หลังแบ่งทำกำไร เล็งแบ่งทำกำไรอีกที่ 46.5	Will update	ถ้าหลุด 37
PRM	Dec 1	ถือ เข้าเพิ่มเมื่อทะเล 7.55 เล็งแบ่งทำกำไรที่ 8.5 และ 8.7	Will update	ถ้าหลุด 6.7
SHR	Nob 29	ถือ เล็งแบ่งทำกำไรที่ 4.28	Will update	ถ้าหลุด 3.74
BYD	Nov 28	ถือ เล็งแบ่งทำกำไรที่ 14.2 และ 15	Will update	ถ้าหลุด 12.4
EGCO	Nov 23	ถือ เล็งแบ่งทำกำไรที่ 175 และ 179	Will update	ถ้าหลุด 167
HANA	Nov 22	ถือ หลังรับเพิ่ม เล็งแบ่งทำกำไรที่ 56 และ 58	63 หรือสูงกว่านั้น	ถ้าหลุด 50 ส่วนเพิ่ม
PTG	Nov 21	ถือ เล็งแบ่งทำกำไรที่ 15.7 และ 16.4	Will update	ถ้าหลุด 13.50
AH	Nov 16	ถือ หลังรับเพิ่ม และ Stoploss ไปแล้ว	Will update	ถ้าหลุด 28.5
COM7	Nov 16	ถือ หลังเข้าเพิ่ม เล็งแบ่งทำกำไรที่ 36 และ 38	Will update	ถ้าปิดหลุด 31.75 (1/2)
DELTA	Nov 15	ถือ หลังรับเพิ่ม และแบ่งทำกำไรไปแล้ว	950 หรือสูงกว่านั้น	อาจมีแกว่งถ้าปิดหลุด 662
KTB	Nov 9	ถือ เล็งแบ่งทำกำไรที่ 19 และ 19.6	Will update	ถ้าหลุด 17.3
PLANB	Nov 7	ถือ หลังรับเพิ่ม เล็งแบ่งทำกำไรที่ 8.2 และ 8.4	Will update	ถ้าหลุด 7.1
MINT	Nov 7	ถือ หลังรับเพิ่ม และแบ่งทำกำไรไปแล้ว	Will update	ถ้าหลุด 29.5 & 28
TLI	Nov 4	ถือ หลังรับเพิ่ม เล็งแบ่งทำกำไรที่ 16.4 17.8	Will update	ถ้าหลุด 14.4
KCE	Nov 2	ถือ หลังรับเพิ่ม เล็งแบ่งทำกำไรที่ 49.5 และ 51	65	ถ้าหลุด 44 & 41
ASK	Oct 28	ถือ หลังรับเพิ่ม เล็งแบ่งทำกำไรที่ 38 และ 41.50	Will update	ถ้าหลุด 33
BA	Oct 25	ถือ หลังรับเพิ่ม และแบ่งทำกำไรไปแล้ว เล็งแบ่งทำกำไรอีกที่ 14.7	Will update	ถ้าหลุด 12.2
SCC	Oct 25	ถือ หลังรับเพิ่ม เล็งแบ่งทำกำไรที่ 348 และ 356	Will update	ถ้าหลุด 328
BRR	Oct 19	ถือ หลังรับเพิ่มส่วนหนึ่ง เล็งแบ่งทำกำไรที่ 13.2	13.2 หรือสูงกว่านั้น	Will update
HUMAN	Oct 18	ถือ เล็งแบ่งทำกำไรที่ 12.7 และ 13.40	Will update	ถ้าหลุด 10
CBG	Oct 12	ถือ หลังรับเพิ่ม เล็งแบ่งทำกำไรที่ 99	Will update	ถ้าหลุด 93 ส่วนเพิ่ม
BCP	Oct 7	ถือ หลังรับเพิ่มและ Stoploss ไปแล้ว เล็งแบ่งทำกำไรที่ 33.75 และ 34.50	Will update	ถ้าหลุด 28.25
TOP	Oct 5	ถือ รับเพิ่มเมื่อทะเล 57 เล็งแบ่งทำกำไรที่ 59 และ 61	Will update	ถ้าหลุด 55 & 52

หุ้นแนะนำ เข้า BH & TKN เข้าเพิ่ม PRM, ERW, TOP, BANPU & CRC ต่อ

Note: เราจะตาม Update หุ้นที่เราแนะนำให้จนปิด Position โดยในกรณีที่ตุ้มติด อาจต้องขอให้ Stop loss

Stocks	Date	Comment	Target	Stoploss
WHA	Oct 3	ถือ หลังรับเพิ่ม และแบ่งทำกำไรไปแล้ว เล็งแสวงทำกำไรอีกที่ 4.24	4.24, 4.46 หรือสูงกว่านั้น	ถ้าหลุด 3.64
DEMCO	Sep 29	ถือ หลังรับเพิ่ม เล็งแบ่งทำกำไรที่ 6.9 และ 7.8	8 หรือสูงกว่านั้น	ถ้าหลุด 5.6
TISCO	Sep 20	ถือ เล็งแบ่งทำกำไรที่ 101.50	Will update	ถ้าหลุด 91
TEAMG	Sep 13	ถือ หลังรับเพิ่ม และ Stoploss ไปแล้ว	22.7 หรือ 26.75	ถ้าหลุด 12.50
SCB	Sep 6	ถือ หลังรับเพิ่มและ Stoploss ไปแล้ว	119-121	ถ้าหลุด 100
BDMS	Sep 2	ถือ หลังรับเพิ่ม เล็งแบ่งทำกำไรที่ 32 และ 33.5	37 หรือสูงกว่านั้น	ถ้าหลุด 27.75
ZEN	Sep 1	ถือ หลังรับเพิ่ม และ Stoploss ไปแล้ว	Will update	Will update
M	Aug 31	ถือ เล็งแบ่งทำกำไรที่ 62 และ 65 (พอร์ตระยะยาว)	65, 70 หรือสูงกว่านั้น	Will update
GLOBAL	Aug 18	ถือ หลังรับเพิ่ม และแบ่งทำกำไรไปแล้ว	Will update	ถ้าหลุด 19.1 และ 18.2
JWD	Aug 17	ถือ หลังรับเพิ่ม เล็งแบ่งทำกำไรที่ 23 และ 24.4	24.4 หรือ 25.75	ถ้าหลุด 20.4ส่วนเพิ่ม
KTC	Aug 10	ถือ หลังรับเพิ่ม และแบ่งทำกำไรไปแล้ว	Will update	ถ้าหลุด 54
AAV	Jul 22	ถือ หลังรับเพิ่ม เล็งแบ่งทำกำไรที่ 3.38 และ 3.50	3.68 หรือสูงกว่านั้น	อาจมีแกว่งถ้าหลุด 3.14
CRC	Jul 22	ถือ รับเพิ่มที่ 45 เล็งแบ่งทำกำไรที่ 48	Will update	ถ้าปิดหลุด 43.25 ส่วนเพิ่ม
SISB	Jul 20	ถือ หลังรับเพิ่ม และแบ่งทำกำไรไปแล้ว	21.5 หรือสูงกว่านั้น	ถ้าหลุด 18.3
CPN	Jun 24	ถือ หลังรับเพิ่ม และแบ่งทำกำไรไปแล้ว	Will update	ถ้าหลุด 67 & 64
BBL	Jun 13	ถือ หลังรับเพิ่ม และแบ่งทำกำไรไปแล้ว	Will update	ถ้าหลุด 142 ส่วนเพิ่ม
EKH	May 25	ถือ หลังรับเพิ่ม และแบ่งทำกำไรไปแล้ว เล็งแบ่งทำกำไรอีกที่ 8.9	Will update	ถ้าหลุด 7.6
KAMART	May 20	ถือ หลังรับเพิ่ม และแบ่งทำกำไรไปแล้ว	Will update	ถ้าหลุด 6.7
ERW	Apr 19	ถือ รับเพิ่ม เล็งแบ่งทำกำไรที่ 4.74 และ 4.96	4.98 หรือสูงกว่านั้น	ถ้าหลุด 4.40
CENDEL	Mar 21	ถือ หลังรับเพิ่ม และแบ่งทำกำไรไปแล้ว เล็งแบ่งทำกำไรอีกที่ 55	59-60 ?	ถ้าหลุด 47 ส่วนเพิ่ม
AOT	Oct 15	ถือ หลังรับเพิ่ม และ Stoploss ไปแล้ว	76 หรือสูงกว่านั้น	Will update
KBANK	Aug 27	ถือ หลังรับเพิ่ม และแบ่งทำกำไรไปแล้ว เล็งแบ่งทำกำไรอีกที่ 152	Will update	ถ้าหลุด 140 & 137
GULF	Nov 16	ถือ หลังรับเพิ่ม เล็งแบ่งทำกำไรที่ 61	65 หรือ 74	อาจมีแกว่งถ้าหลุด 55
EA	Nov 4	ถือ หลังรับเพิ่มและแบ่งทำกำไรไปแล้วเล็งแบ่งทำกำไรอีกที่ 99.50. 101	110 หรือ 121-124	ถ้าหลุด 92 ส่วนเพิ่ม
PTTEP	Oct 22	ถือหลังรับเพิ่ม เล็งแบ่งทำกำไรที่ 181 & 186	199.5 หรือ 209	Will update

Disclaimers

รายงานฉบับนี้จัดทำโดยบริษัทหลักทรัพย์ธนชาติ จำกัด (มหาชน) โดยจัดทำขึ้นบนพื้นฐานของแหล่งข้อมูลที่ดีที่สุดที่ได้รับมาและพิจารณาแล้วว่าน่าเชื่อถือ ทั้งนี้มีวัตถุประสงค์เพื่อให้บริการเผยแพร่ข้อมูลแก่นักลงทุนและใช้เป็นข้อมูลประกอบการตัดสินใจซื้อขายหลักทรัพย์ แต่ไม่ได้มีเจตนาชี้แนะหรือเชิญชวนให้ซื้อหรือขายหรือประกันราคาหลักทรัพย์แต่อย่างใด ทั้งนี้รายงานและความเห็นในเอกสารฉบับนี้อาจมีการเปลี่ยนแปลงแก้ไขได้ หากข้อมูลที่ได้รับมาเปลี่ยนแปลงไป การนำข้อมูลที่ปรากฏอยู่ในเอกสารฉบับนี้ไม่ว่าทั้งหมดหรือบางส่วนไปทำซ้ำ ดัดแปลง แก้ไข หรือนำออกเผยแพร่แก่สาธารณชน จะต้องได้รับความยินยอมจากบริษัทก่อน

This report is prepared and issued by Thanachart Securities Public Company Limited (TNS) as a resource only for clients of TNS, Thanachart Capital Public Company Limited (TCAP) and its group companies. Copyright © Thanachart Securities Public Company Limited. All rights reserved. The report may not be reproduced in whole or in part or delivered to other persons without our written consent. Investors should use this report as one of many tools in making their investment decisions since Thanachart Securities may seek to do other business with the companies mentioned in the report. Thus, investors need to be aware that there could be potential conflicts of interest that could affect the report's neutrality.

Recommendation Structure:

Recommendations are based on absolute upside or downside, which is the difference between the target price and the current market price. If the upside is 10% or more, the recommendation is BUY. If the downside is 10% or more, the recommendation is SELL. For stocks where the upside or downside is less than 10%, the recommendation is HOLD. Unless otherwise specified, these recommendations are set with a 12-month horizon. Thus, it is possible that future price volatility may cause a temporary mismatch between upside/downside for a stock based on the market price and the formal recommendation.

For sectors, an "Overweight" sector weighting is used when we have BUYs on majority of the stocks under our coverage by market cap. "Underweight" is used when we have SELLs on majority of the stocks we cover by market cap. "Neutral" is used when there are relatively equal weightings of BUYs and SELLs.

Disclosures:

บริษัทหลักทรัพย์ ธนชาติ จำกัด (มหาชน) ทำหน้าที่เป็นผู้ดูแลสภาพคล่อง (Market Maker) และผู้ออกใบสำคัญแสดงสิทธิอนุพันธ์ (Derivative Warrants) โดยปัจจุบันบริษัทเป็นผู้ออกและเสนอขาย Derivative Warrants จำนวน 54 หลักทรัพย์ ได้แก่ ADVANC16C2301A, ADVANC16C2302A, AOT16C2302A, BANPU16C2303A, BANPU16C2302A, BGRIM16C2301A, BGRIM16C2302A, BH16C2304A, BH16C2303A, BLA16C2302A, BTS16C2301A, CBG16C2301A, CBG16C2301B, CBG16C2302A, COM716C2302A, CPN16C2303A, CPN16C2301A, CRC16C2303A, DOHOME16C2301A, DOHOME16C2303A, EA16C2303A, ESSO16C2303A, ESSO16C2302A, GPSC16C2301A, GPSC16C2302A, GULF16C2301A, GULF16C2302A, GULF16C2302B, GUNKUL16C2301A, GUNKUL16C2302A, HANA16C2301A, HANA16C2303A, IVL16C2301A, JMART16C2303A, JMT16C2302A, KBANK16C2304A, KBANK16C2301A, KBANK16C2302A, KCE16C2303A, KCE16C2301A, KCE16C2301B, KCE16C2302A, KTB16C2303A, MINT16C2301A, MINT16C2302A, MTC16C2301A, PTTEP16C2303A, RCL16C2303A, SAWAD16C2302A, SCB16C2301A, SCGP16C2303A, SET5016P2303A, SET5016C2303A, VGI16C2301A (underlying securities are (ADVANC, AOT, BANPU, BBL, BGRIM, BH, BLA, BTS, CBG, COM7, CPN, CRC, DOHOME, EA, ESSO, GPSC, GULF, GUNKUL, HANA, IVL, JMART, JMT, KBANK, KCE, KTB, MINT, MTC, PTTEP, RCL, SAWAD, SCB, SCGP, SET50, VGI). และบริษัทจัดทำบทวิเคราะห์ของหลักทรัพย์อ้างอิงดังกล่าว จึงมีส่วนได้ส่วนเสียหรือมีความขัดแย้งทางผลประโยชน์ (conflicts of interest) นอกจากนี้ นักลงทุนควรศึกษารายละเอียดในหนังสือชี้ชวนของใบสำคัญแสดงสิทธิอนุพันธ์ดังกล่าวก่อนตัดสินใจลงทุน

หมายเหตุ: บริษัท ทูธนชาติ จำกัด (TCAP) เป็นผู้ถือหุ้นรายใหญ่ของ บริษัท Thanachart SPV1 Co. Ltd โดยถือหุ้นในสัดส่วนร้อยละ 100 และ TCAP เป็นผู้ถือหุ้นรายใหญ่ของ บริษัทหลักทรัพย์ ธนชาติ จำกัด (มหาชน) โดยถือหุ้นในสัดส่วนร้อยละ 89.96 โดย ทูธนชาติ จำกัด (TCAP) และ บริษัท Thanachart SPV1 Co. Ltd มี สัดส่วนการถือหุ้น บริษัท ราชธานีลีสซิ่ง จำกัด (มหาชน) (THANI) ทั้งทางตรงและทางอ้อม ร้อยละ 60 และเป็นผู้ถือหุ้นใหญ่ของ THANI

บริษัททูธนชาติ จำกัด (TCAP), ธนาคารทหารไทยธนชาติ จำกัด (มหาชน) (TTB) เป็นบริษัทที่มีความเกี่ยวข้องกับบริษัทหลักทรัพย์ธนชาติ จำกัด (มหาชน) (TNS) โดย TCAP เป็นผู้ถือหุ้น ร้อยละ 89.96 ใน TNS และ ถือหุ้นใน TTB ร้อยละ 24.33 ดังนั้น การจัดทำบทวิเคราะห์ของหลักทรัพย์ดังกล่าว จึงมีส่วนได้ส่วนเสียหรือมีความขัดแย้งทางผลประโยชน์ (conflicts of interest)

บริษัททูธนชาติ จำกัด (TCAP) บริษัท ราชธานีลีสซิ่ง จำกัด (มหาชน) (THANI) บริษัท เอ็ม บี เค (มหาชน) (MBK) และบริษัท ปทุมโรซมิล แอนด์ แกรนารี จำกัด (มหาชน) (PRG) เป็นบริษัทที่มีความเกี่ยวข้องกับบริษัทหลักทรัพย์ธนชาติ จำกัด (มหาชน) ดังนั้น การจัดทำบทวิเคราะห์ของหลักทรัพย์ดังกล่าว จึงมีส่วนได้ส่วนเสียหรือมีความขัดแย้งทางผลประโยชน์ (conflicts of interest)

หมายเหตุ: * บริษัทหลักทรัพย์ธนชาติ จำกัด (มหาชน) (TNS) และ บริษัท ทูธนชาติ จำกัด (มหาชน) TCAP มีกรรมการร่วมกันได้แก่ นายสมเจตน์ ภูมิศิริเลิศ ซึ่งทำหน้าที่ กรรมการผู้จัดการใหญ่ของ TCAP และ ทำหน้าที่ ประธานกรรมการบริษัท และประธานกรรมการบริหาร TNS อย่างไรก็ตาม บทวิเคราะห์นี้ได้ถูกจัดทำขึ้นบนสมมติฐานของฝ่ายวิจัยของ TNS"

หมายเหตุ: * บริษัทหลักทรัพย์ธนชาติ จำกัด (มหาชน) (TNS) และ บริษัท จัดการและพัฒนาทรัพยากรน้ำภาคตะวันออก จำกัด (มหาชน) EASTW มีกรรมการร่วมกันได้แก่ นางอศวีณี ไตลิ่งคะ ซึ่งทำหน้าที่ กรรมการตรวจสอบของ EASTW และ ทำหน้าที่ กรรมการบริษัท กรรมการบริหารของ TNS อย่างไรก็ตาม บทวิเคราะห์นี้ได้ถูกจัดทำขึ้นบนสมมติฐานของฝ่ายวิจัยของ TNS"

หมายเหตุ: ** "บริษัทหลักทรัพย์ธนชาติ จำกัด (มหาชน) (TNS) เป็นผู้จัดการจำหน่าย หุ้นกู้ชนิดระบุชื่อผู้ถือ ประเภทไม่ด้อยสิทธิ ไม่มีหลักประกัน มีผู้แทนผู้ถือหุ้นกู้ "หุ้นกู้ บริษัท สหกลีโควิปเมนท์ จำกัด (มหาชน) ครั้งที่ 1/2562 ครบกำหนดไถ่ถอนปี พ.ศ. 2565" ที่ออกโดย บริษัท สหกลีโควิปเมนท์ จำกัด (มหาชน) (SQ) ดังนั้น การจัดทำบทวิเคราะห์ของหลักทรัพย์ดังกล่าว จึงอาจมีส่วนได้ส่วนเสียหรือมีความขัดแย้งทางผลประโยชน์ (conflicts of interest)"

หมายเหตุ: ** "บริษัทหลักทรัพย์ธนชาติ จำกัด (มหาชน) (TNS) ผู้จัดการการจัดจำหน่ายหุ้นกู้ หุ้นกู้ชนิดระบุชื่อผู้ถือ ประเภทไม่ด้อยสิทธิ ไม่มีประกัน และมีผู้แทน ผู้ถือหุ้นกู้ของ บริษัท สวนอุตสาหกรรมโรจนะ จำกัด (มหาชน) (ROJNA) ครั้งที่ 3/2562 ครบกำหนดไถ่ถอนปี พ.ศ. 2566" ที่ออกโดย บริษัท สวนอุตสาหกรรมโรจนะ จำกัด (มหาชน) ดังนั้น การจัดทำบทวิเคราะห์ของหลักทรัพย์ดังกล่าว จึงอาจมีส่วนได้ส่วนเสียหรือมีความขัดแย้งทางผลประโยชน์ (conflicts of interest)

Thanachart Research Team

หัวหน้าฝ่าย

พิมพ์ผกา นิจการุณ, CFA
Tel: 662-779-9199
pimpaka.nic@thanachartsec.co.th

Strategy, ประกัน, กระดาษ

จักร เรื่องสินทรัพย์
Tel: 662-779-9104
chak.reu@thanachartsec.co.th

สาธารณูปโภค, สื่อสาร

ณัฐภาพ ประสิทธิ์สุขสันต์
Tel: 662-483-8296
nuttapop.Pra@thanachartsec.co.th

อิเล็กทรอนิกส์, อาหาร, เครื่องดื่ม, เติมน้ำมัน

พัทธดนย์ บุญนา
Tel: 662-483-8298
pattadol.bun@thanachartsec.co.th

อสังหาริมทรัพย์, พาณิชยกรรม

พรรณารายณ์ ดิยะพิทยารัตน์
Tel: 662-779-9109
phanarai.von@thanachartsec.co.th

ยานยนต์, นิคมฯ, Property Fund, REITs, บันเทิง

รดา ลิ้มสุทธิวันภูมิ
Tel: 662-483-8297
rata.lim@thanachartsec.co.th

ธนาคาร, ธุรกิจการเงิน

สรัชดา ศรีทรง
Tel: 662-779-9106
sarachada.sor@thanachartsec.co.th

ขนส่ง, รับเหมา

ศักดิ์สิทธิ์ พัฒนานารักษ์
Tel: 662-779-9112
saksid.pha@thanachartsec.co.th

Small Cap, การแพทย์, โรงแรม

ศิริพร อรุโณทัย
Tel: 662-779-9113
siriporn.aru@thanachartsec.co.th

พลังงาน, ปิโตรเคมี

ยุพาพรรณ พลพรประเสริฐ
Tel: 662-779-9110
yupapan.pol@thanachartsec.co.th

นักวิเคราะห์, แพลตฟอร์ม

ลาภินี ทิพยมณฑล
Tel: 662-779-9115
lapinee.dib@thanachartsec.co.th

กลยุทธ์การลงทุน

อดิศักดิ์ ผู้พิพัฒนทรัพย์กุล, CFA
Tel: 662-779-9120
adisak.phu@thanachartsec.co.th

วิเคราะห์เทคนิค

ภัทรวลดี หวังมีงมาศ
Tel: 662-779-9105
pattarawan.wan@thanachartsec.co.th

วิเคราะห์ทางเทคนิค

วิชานันท์ ธรรมบำรุง
Tel: 662-779-9123
witchanan.tam@thanachartsec.co.th

กลยุทธ์การลงทุน

เถลิงศักดิ์ คูเจริญไพศาล
Tel: 662-483-8304
thaloengsak.kuc@thanachartsec.co.th

วิเคราะห์เชิงปริมาณ

สิทธิเชษฐ รุ่งรัมย์พัฒน์
Tel: 662-483-8303
sittichet.run@thanachartsec.co.th

ผู้ช่วยนักวิเคราะห์-กลยุทธ์การลงทุน

นลินภรณ์ คลังเปรมจิตต์
Tel: 662-779-9107
nariporn.kla@thanachartsec.co.th

Data Support Team

มณฑุดี เพชรแสงใสกุล

Tel: 662-779-9108
monrudee.pet@thanachartsec.co.th

เกษมรัตน์ จิตกุลศ

Tel: 662-779-9118
kasemrat.jit@thanachartsec.co.th

วราทิพย์ รุ่งประดับวงศ์

Tel: 662-779-9114
varathip.run@thanachartsec.co.th

สุนทร รักษาวัต

Tel: 662-779-9117
sunet.rak@thanachartsec.co.th

สุขสวัสดิ์ ลิมาวงษ์ปราณี

Tel: 662-779-9116
suksawat.lim@thanachartsec.co.th

สุจินตนา สถาพร

Tel: 662-779-9198
sujintana.sth@thanachartsec.co.th

Thanachart Securities Pcl.

Research Team

19 Floor, MBK Tower

444 Phayathai Road, Pathumwan Road, Bangkok 10330

Tel: 662 -779-9119

Email: thanachart.res@thanachartsec.co.th