



ยังทนแกว่ง ลุ้นซิกแซกขึ้นต่อ

ดัชนี SET พยายามทรงตัวขึ้นมาจากเขตแนวรับ 1,680 โดยมีด่านที่ 1,690, 1,695 และ 1,704 ที่ยังเสี่ยงทนแกว่ง เพื่อลุ้นฝ่าต่อขึ้นไป โดยดูกรอบของ SET50 ที่กำลังตั้งหลัก และหุ้นรายตัวทั้งหุ้นหลักและไม่หลักที่สลับกันขยับขึ้นต่อ เช่น BBL ที่แกว่งรอเพื่อนที่ด่าน PTT เริ่มขยับขึ้นมา หุ้น Electronics และหมวด Media ที่เริ่มทะลุต่อขึ้นมาดูรูป และรายละเอียดด้านใน หุ้นแนะนำวันนี้ ADVANC, SCGP & KTC



ภัทรวัลลี หวังมิ่งมาต
Senior Technical Analyst

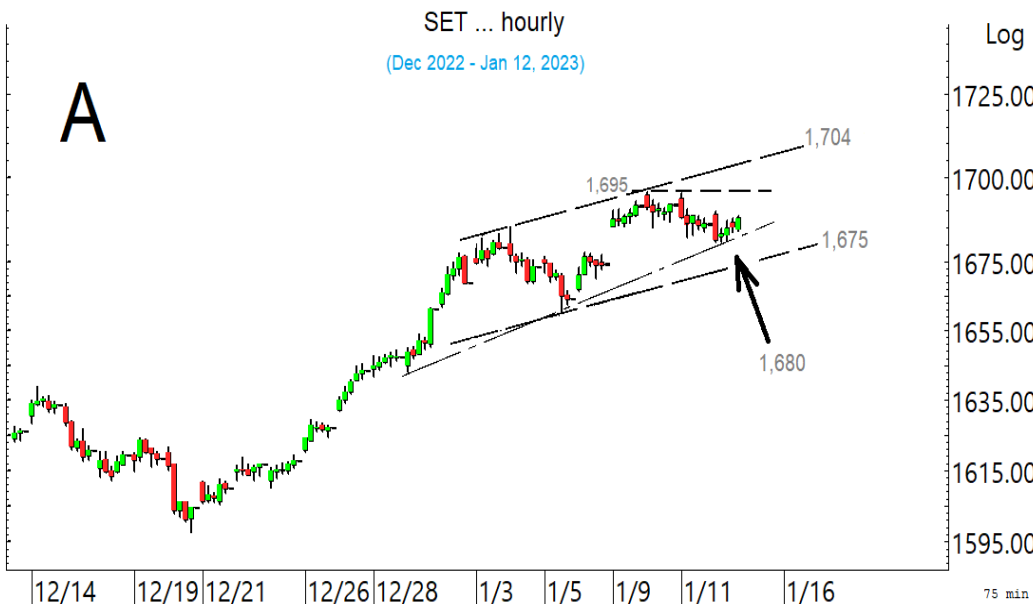
วิษณุ ธรรมบารุง
Technical Analyst

ดัชนี SET พยายามทรงตัวขึ้นมาจากเขตแนวรับ 1,680 ในรูป A โดยมีด่านที่ 1,690 ทะลุได้ มีลุ้นกลับขึ้นไปทดสอบ 1,695 และ/หรือ 1,704 ที่ต้องฝ่าขึ้นไป โดยดูอาการของ SET50 ที่เขตแนวรับ 1,007-1,005 ในรูป B และด่านที่ 1,014 และ 1,020 ที่ต้องฝ่าขึ้นไปด้วย และหุ้นรายตัวอื่นๆ ทั้งหุ้นหลักและไม่หลักที่สลับกันพักสลับกันวิ่งควบคู่ไปด้วย ตัวอย่างเช่น BBL ที่แกว่งรอเพื่อนที่ด่าน 159-160 ในรูป C ขณะที่ PTT เองก็ค่อยๆ ตั้งหลักขยับขึ้นมา รวมถึงหุ้น Electronics และอื่นๆ ที่มี Update ด้านในด้วย เพราะฉะนั้น ยังทนแกว่งลุ้นขึ้นต่อ

สำหรับดัชนีธนาคารลุ้นซิกแซกขึ้นต่อ ทะลุ 407 ได้ มีลุ้นขึ้นไปทดสอบ 410 และ/หรือ 414 แนวรับมีที่ 402 และ 397-394 ในการลุ้นอาจดู Update หุ้นเหล่านี้ประกอบ KBANK เข้าเขตด่าน 158.50 ทะลุได้ ด่านต่อไปมีที่ 163 และ/หรือ 164.5-165 แนวรับอาจมีที่ 155 และ/หรือ 153 BBL แกว่งที่ด่าน 159-160 ทะลุได้ อาจต่อไป 165-166 ตามในรูป C แนวรับอาจขยับขึ้นมาที่ 155 และ/หรือ 152.50 SCB เริ่มขยับขึ้นมา ทะลุด่าน 114 ได้ ด่านต่อไปมีที่ 116.5-117 และ/หรือ 119 แนวรับอาจมีที่ 111 และ/หรือ 109.5 สำหรับ KTB แกว่งที่ด่าน 18.4 ทะลุได้ ด่านต่อไปมีที่ 18.7-18.8 แนวรับมีที่ 17.6 และ 17.3 และ TISCO ยังลุ้นขยับขึ้นต่อ ด่านต่อไปมีที่ 103 และ 104.50 แนวรับอาจมีที่ 99-98.50 และ/หรือ 97

และพลังงานลุ้นแกว่งตั้งหลัก โดยมีด่านที่ 24,948 และ 25,343 ที่ต้องฝ่าขึ้นไป ระวังแกว่งต่อถ้าหลุด 24,500 ลงมา ในการลุ้นส่วนหนึ่งดูอาการของ PTT ที่เริ่มขยับขึ้นมา มีด่านที่ 34 และ 34.75 ทะลุได้ อาจต่อไปทดสอบ 36 ในรูป D ระวังแกว่งถ้าหลุด 32 และ PTTEP พยายามตั้งหลักที่เขตแนวรับ 164 โดยมีด่านที่ 170.5 และ 173 ทะลุได้ มีลุ้นกลับขึ้นไป 175 และ/หรือ 179.50 ที่ต้องฝ่าขึ้นไป

แนวต้าน 1,690, 1,695 และ 1,704 แนวรับ 1,680 และ 1,675



BUY:

- ADVANC** เข้าส่วนหนึ่ง และเข้าเพิ่ม เมื่อทะลุ 204 เล็งแบ่งทำกำไรที่ 216 และ 225 (Stoploss ถ้าหลุด 194)
- SCGP** เข้า เล็งแบ่งทำกำไรที่ 60.50 (Stoploss ถ้าหลุด 54.5)
- KTC** รับเพิ่ม เล็งแบ่งทำกำไรที่ 62 และ 64 (Stoploss ถ้าหลุด 56.25) และ **CBG & TKN** ตามรายละเอียดด้านใน

Add Stoploss line :

KKP Stoploss ที่เหลือถ้าหลุด 72.75

SELL:

n/a

SECTOR to watch:

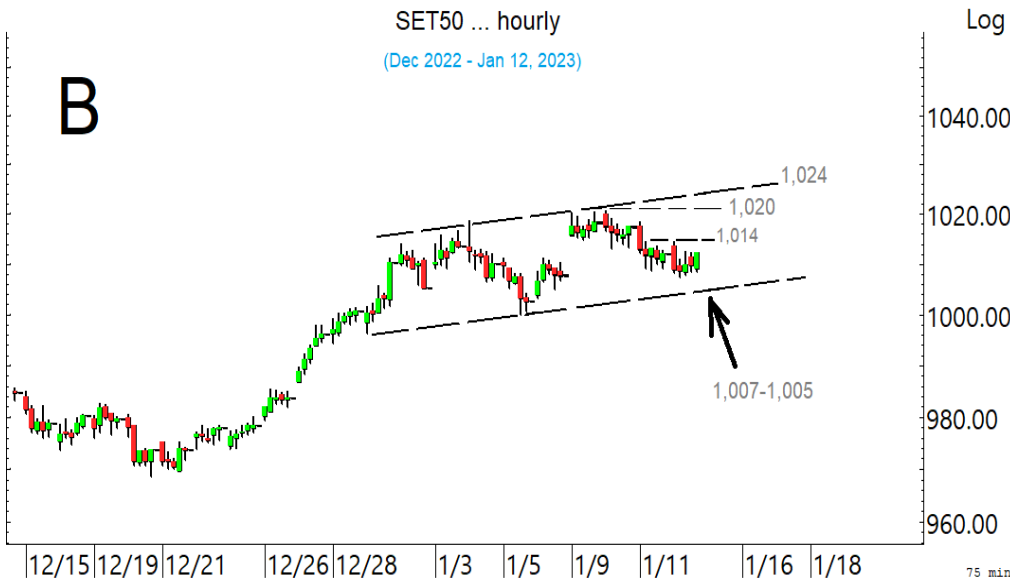
Media :

AMARIN, BEC, MAJOR, MONO, ONEE, PLANB, TKS, VGI & WORK

Day Trade:

BCP, ADVANC, CPN, DDD, DELTA, HANA, KCE, TEAM, EKH, PRM, SHR, STPI & TEAMG

ดัชนี SET พยายามทรงตัวกลับขึ้นมา ที่ต้องค่อยๆ ลุ้นขึ้นไปทีละด่าน



ดัชนี SET50 พยายามตั้งหลัก โดยมี
ด่านที่ 1,014 และ 1,020 ที่ต้องฝ่าต่อ
ขึ้นไป



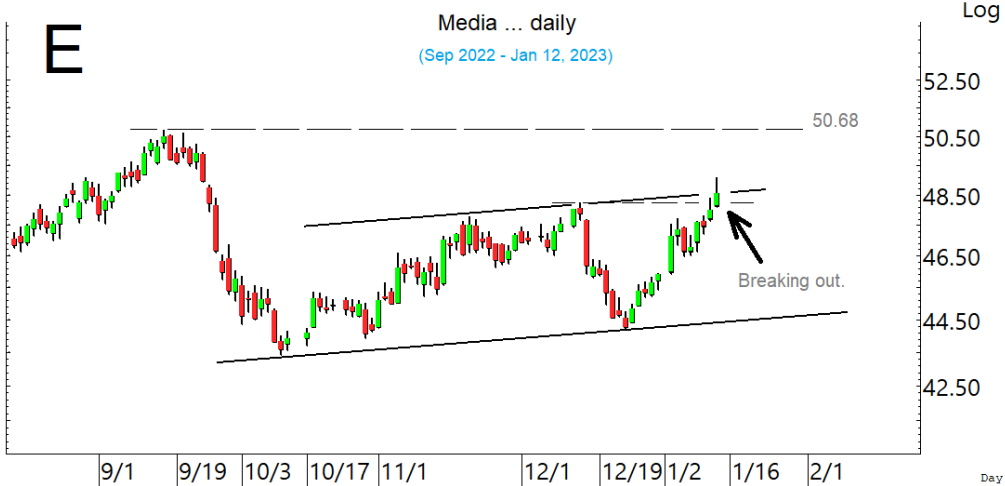
BBL แกว่งรอบเพื่อนที่ด่าน ที่ต้องฝ่า
ต่อขึ้นไป



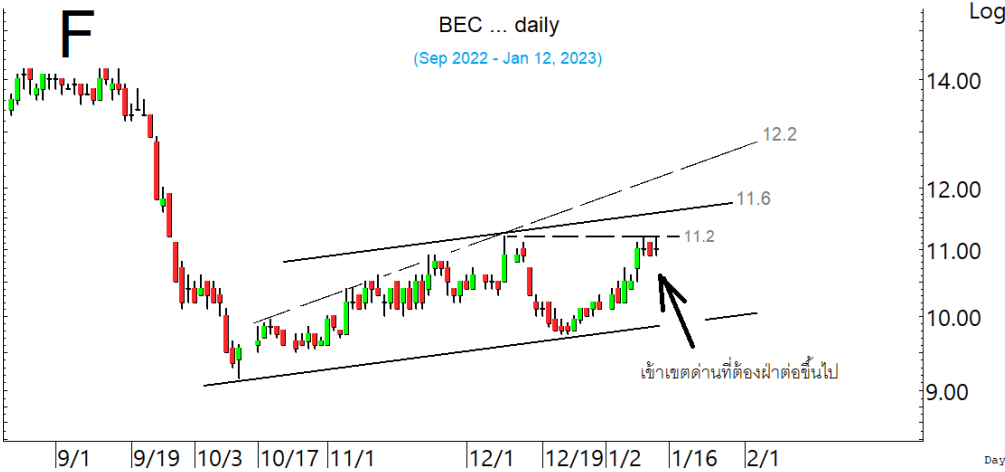
PTT ลุ้นค่อยๆ ขยับขึ้นต่อไปที่ละ
ด่าน

SECTOR to watch : หมวด **Media** ทะลุต่อขึ้นมา ลุ้นซิกแซกขึ้นต่อ โดยมีด้านต่อไปที่ 49.63 และ 50.68 ในรูป E ในการลันดู Update หุ่นเป็นตัวๆ เหล่านี้ประกอบ **AMARIN** ตั้งหลักขึ้นมา มีด้านที่ 6.65 และ 6.8 ทะลุได้ ด้านต่อไปมีที่ 7.15 และ/หรือ 7.3 แนวรับมีที่ 6.25 **BEC** แกว่งที่ด้าน 11.2 ทะลุได้ ด้านต่อไปมีที่ 11.6 และ/หรือ 12.2 แนวรับอาจมีที่ 10.5 **MAJOR** พยายามตั้งหลัก มีด้านที่ 18.5 และ 18.9 ทะลุได้ อาจต่อไปทดสอบ 19.6 แนวรับอาจมีที่ 17.7 **MONO** ตั้งหลักขึ้นมา มีด้านที่ 1.66-1.68 และ 1.72 ทะลุได้ ด้านต่อไปมีที่ 1.83 แนวรับอาจมีที่ 1.55 **ONEE** เติงกลับขึ้นมา หลังทำ new low มีด้านที่ 8.3, 8.45 และ/หรือ 8.7 แนวรับอาจมีที่ 7.9 ระวังด้วยถ้าหลุด 7.50 ลงมา **PLANB** ทะลุต่อขึ้นมา มีด้านต่อไปที่ 8.95 ในรูป G และ 9.1 ที่ต้องฝ่าต่อขึ้นไป แนวรับอาจมีที่ 8.4 และ/หรือ 8.25 **TKS** ชะลอลงมา แนวรับอาจมีที่ 12.7 และ/หรือ 12.1 ด้านที่ 13.3 และ 13.6 ทะลุได้ มีลุ้นขึ้นต่อไปทดสอบ 14.6 **VGI** พยายามตั้งหลัก ทะลุ 4.88 ได้ มีลุ้นกลับขึ้นไปทดสอบ 4.98 และ/หรือ 5.1-5.15 ระวังแกว่งถ้าหลุด 4.68 และ **WORK** ตั้งหลักขึ้นมา มีด้านที่ 19.1 และ 19.3 ทะลุได้ อาจต่อไปทดสอบ 20.1 แนวรับอาจมีที่ 18.3

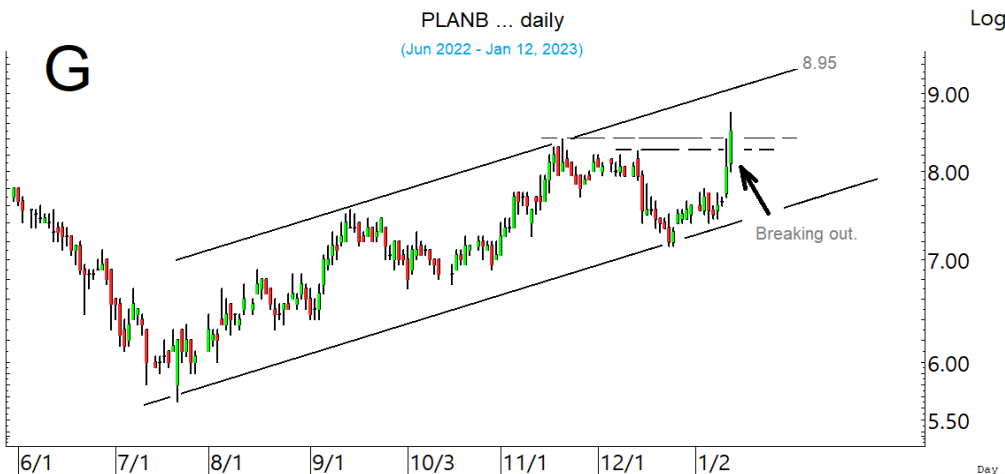
หมวด **Media** ทะลุต่อขึ้นมา ลุ้นซิกแซกขึ้นต่อ



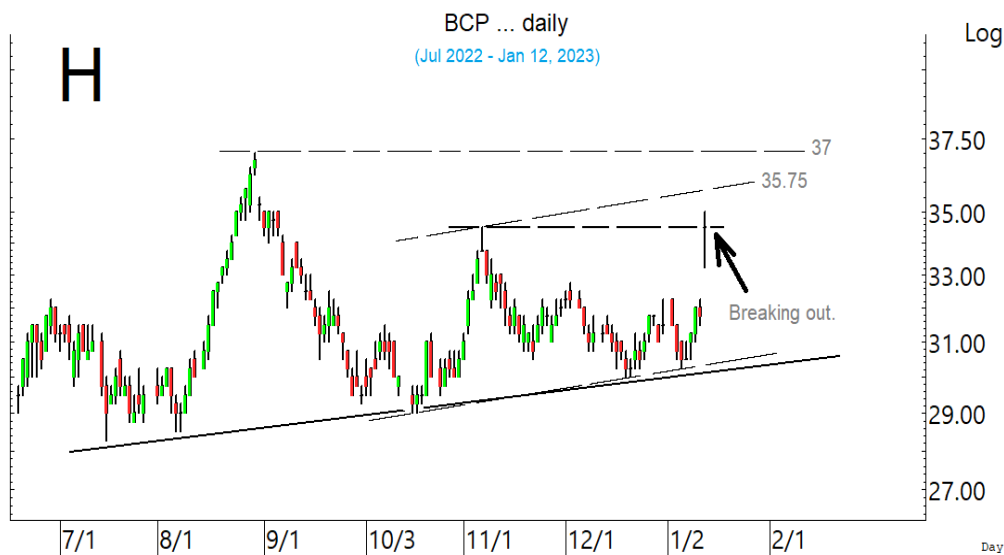
BEC แกว่งที่ด้าน 11.2 ทะลุได้ ด้านต่อไปมีที่ 11.6 และ/หรือ 12.2 .



PLANB ทะลุต่อขึ้นมา ลุ้นซิกแซกขึ้นต่อ



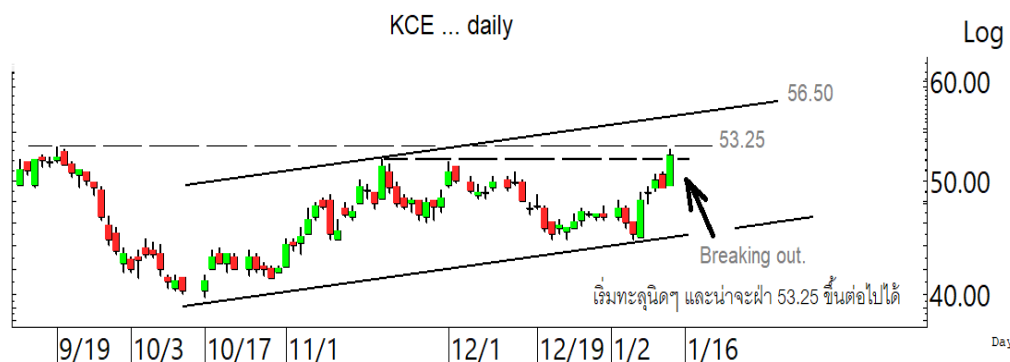
ในหุ้นเป็นตัวๆ อื่น ๆ ที่ดูมีลุ้น หรือที่ต้องระวัง ก็ดูกรอบแนวรับแนวต้านเหล่านี้ประกอบ และ/หรืออาจใช้เป็นกรอบในการ Trading ได้ : **BCP** เติบโตขึ้นมา มีด่านต่อไปที่ 35.75 ทะลุได้ อาจต่อไปทดสอบ 37 ในรูป H แนวรับถ้าแถวๆ 33 ยืนไม่อยู่ อาจมีที่ 32-31.75 **ADVANC** พยายามตั้งหลัก มีด่านที่ 204 และ 207 ทะลุได้ด่านต่อไปมีที่ 214 แนวรับอาจมีที่ 199 **CPN** เริ่มขยับ โดยมีด่านที่ 70.25 และ 71.25 ที่ต้องฝ่าขึ้นไป ระวังแกว่งถ้าหลุด 69 **DDD** ทะลุขึ้นมาในเขตด่าน 18.5 ทะลุได้ ด่านต่อไปมีที่ 19.5 แนวรับอาจมีที่ 17.4 **DELTA** เริ่มทะลุต่อขึ้นมา ด่านต่อไปมีที่ 898 และ/หรือ 914 แนวรับอาจขยับขึ้นมาที่ 850 **HANA** ขยับขึ้นมาที่ด่าน 60-61 ทะลุได้ ด่านต่อไปมีที่ 63 และ/หรือ 66 หรือสูงกว่านั้นตามในรูป I แนวรับอาจมีที่ 58.75 และ/หรือ 57.75 **KCE** ขยับทะลุต่อขึ้นมาในเขตด่าน 53.25 ทะลุได้ มีลุ้นขึ้นต่อไปทดสอบ 56.50 ในรูป I แนวรับถ้า 51.75 ยืนไม่อยู่ อาจมีที่ 50.50 **TEAM** เริ่มตั้งหลัก มีด่านที่ 8.35-8.4 ทะลุได้ ด่านต่อไปมีที่ 8.6 และ 9.05 ระวังแกว่งถ้าหลุด 7.55 ลงมา **EKH** ขยับขึ้นมาที่ด่าน 9.3 ทะลุได้ ด่านต่อไปมีที่ 9.65 และ/หรือ 9.9-10 แนวรับมีที่ 9-8.95 **PRM** ทะลุขึ้นมา มีด่านต่อไปที่ 7.9-7.95 และ 8.3 แนวรับอาจมีที่ 7.35 และ/หรือ 7.2 **SHR** ขยับทะลุขึ้นมา มีด่านต่อไปที่ 4.38-4.40 แนวรับอาจมีที่ 4.14 **STPI** ทะลุแรงต่อขึ้นมา ด่านต่อไปมีที่ 5.25 และ/หรือ 5.50 แนวรับอาจมีที่ 4.80 **TEAMG** เติบโตขึ้นมา มีด่านที่ 11.7-11.8 ทะลุได้ ด่านต่อไปมีที่ 12.5 แนวรับอาจมีที่ 10.9 และ/หรือ 10.7 และหุ้นอื่นๆ ใน Alert ระหว่างวัน (สามารถดูได้ใน www.thanachartsec.com)



BCP ทะลุต่อขึ้นมา มีด่านต่อไปที่ 35.75 และ 37



HANA และ **KCE** ตั้งหลักต่อขึ้นมา ลุ้นซิกแซกขึ้นต่อ



เริ่มทะลุนิดๆ และน่าจะฝ่า 53.25 ขึ้นต่อไปได้

หุ้นแนะนำ เข้า ADVANC & SCGP เข้าเพิ่ม KTC, CBG & TKN

Note: เราจะตาม Update หุ้นที่เราแนะนำให้จนปิด Position โดยในกรณีที่ผิด อาจต้องขอให้ Stop loss

Stocks	Date	Comment	Target	Stoploss
ADVANC	Jan 13	เข้าส่วนหนึ่ง และเข้าเพิ่มเมื่อทะเล 204 เล็งแบ่งทำกำไรที่ 216 และ 225	Will update	ถ้าหลุด 194
SCGP	Jan 13	เข้า เล็งแบ่งทำกำไรที่ 60.50	Will update	ถ้าหลุด 54.5
KTC	Jan 13	รับเพิ่ม เล็งแบ่งทำกำไรที่ 62 และ 64	Will update	ถ้าหลุด 56.25
CBG	Jan 13	รับเพิ่มอีกส่วนเมื่อทะเล 104 เล็งแบ่งทำกำไรที่ 108 และ 115	115-116 หรือสูงกว่านั้น	Will update
TKN	Jan 13	รับเพิ่มที่ 11.8 หรือเมื่อทะเล 13 เล็งแบ่งทำกำไรที่ 15	Will update	ถ้าหลุด 10.4
Stocks	Date	Comment	Target	Stoploss
TQM	Jan 11	ถือ เล็งแบ่งทำกำไรที่ 45	Will update	ถ้าปิดหลุด 41
NCAP	Jan 10	ถือ เล็งแบ่งทำกำไรที่ 4.54 และ 5.30	5.3 หรือสูงกว่านั้น	ถ้าปิดหลุด 3.80
TKN	Jan 6	ถือส่วนหนึ่ง รับเพิ่มที่ 11.8 หรือเมื่อทะเล 13 เล็งแบ่งทำกำไรที่ 15	Will update	ถ้าหลุด 10.4
BGRIM	Jan 5	ถือ เล็งแบ่งทำกำไรที่ 43 และ 45.75	Will update	อาจมีถัวถ้าหลุด 38.75
BPP	Jan 5	ถือ เล็งแบ่งทำกำไรที่ 17.8 และ 18.3	Will update	ถ้าหลุด 15.4 (1/2)
BH	Jan 5	ถือ หลังรับเพิ่ม เล็งแบ่งทำกำไรที่ 228 และ 238	Will update	ถ้าปิดหลุด 206
BRI	Dec 30	ถือ เล็งแบ่งทำกำไรที่ 13.6	Will update	ถ้าหลุด 10.50
NOBLE	Dec 27	ถือ เล็งแบ่งทำกำไรที่ 6.40	Will update	ถ้าปิดหลุด 5
AMATA	Dec 23	ถือ เล็งแบ่งทำกำไรที่ 22.2	Will update	ถ้าหลุด 19.8
KKP	Dec 20	ถือ หลังแบ่งทำกำไร เล็งแบ่งทำกำไรอีกที่ 76.50	Will update	ถ้าหลุด 72.75
VRANDA	Dec 20	ถือ หลังแบ่งทำกำไร เล็งแบ่งทำกำไรอีกที่ 7.95	Will update	ถ้าปิดหลุด 6.9
GPSC	Dec 16	ถือ หลังรับเพิ่ม เล็งแบ่งทำกำไรที่ 77 และ 81	81 หรือสูงกว่านั้น	ถ้าปิดหลุด 71 ส่วนเพิ่ม
SAPPE	Dec 9	ถือ หลังแบ่งทำกำไร	Will update	ถ้าหลุด 37
PRM	Dec 1	ถือ หลังรับเพิ่ม เล็งแบ่งทำกำไรที่ 8.25 และ 8.7	Will update	ถ้าหลุด 6.7
SHR	Nov 29	ถือ หลังแบ่งทำกำไร	Will update	ถ้าหลุด 3.74
BYD	Nov 28	ถือ เล็งแบ่งทำกำไรที่ 14.2 และ 15	Will update	ถ้าหลุด 12.4
EGCO	Nov 23	ถือ หลังแบ่งทำกำไร เล็งแบ่งทำกำไรอีกที่ 182 (ปรับขึ้นจาก 179)	Will update	ถ้าหลุด 167
HANA	Nov 22	ถือ หลังรับเพิ่ม เล็งแบ่งทำกำไรที่ 65	65 หรือสูงกว่านั้น	อาจมีแกว่งถ้าหลุด 56
PTG	Nov 21	ถือ เล็งแบ่งทำกำไรที่ 15.7 และ 16.4	Will update	ถ้าหลุด 13.50
AH	Nov 16	ถือ หลังรับเพิ่ม เล็งแบ่งทำกำไรที่ 32.75 และ 33.5	Will update	ถ้าหลุด 28.5
COM7	Nov 16	ถือ หลังเข้าเพิ่ม และแบ่งทำกำไรไปแล้ว เล็งแบ่งทำกำไรอีกที่ 38	Will update	ถ้าปิดหลุด 33.75 (1/2)
DELTA	Nov 15	ถือ หลังรับเพิ่ม เล็งแบ่งทำกำไรที่ 920-940	1,037 หรือ 1,180	ถ้าหลุด 798 (1/2)
KTB	Nov 9	ถือ เล็งแบ่งทำกำไรที่ 19 และ 19.6	Will update	ถ้าหลุด 17.3
PLANB	Nov 7	ถือ หลังรับเพิ่มและทำกำไรไปแล้ว	Will update	ถ้าหลุด 7.1
MINT	Nov 7	ถือ หลังรับเพิ่ม และแบ่งทำกำไรไปแล้ว	Will update	ถ้าหลุด 29.5 & 28
KCE	Nov 2	ถือ หลังรับเพิ่ม และแบ่งทำกำไรไปแล้ว	65 หรือสูงกว่านั้น	ถ้าหลุด 44 & 41
BA	Oct 25	ถือ หลังรับเพิ่ม และแบ่งทำกำไรไปแล้ว เล็งแบ่งทำกำไรอีกที่ 14.7	Will update	ถ้าหลุด 12.2
SCC	Oct 25	ถือ หลังรับเพิ่ม และแบ่งทำกำไรไปแล้ว	369 หรือ 379-382	ถ้าหลุด 328
BRR	Oct 19	ถือ หลังรับเพิ่มส่วนหนึ่ง เล็งแบ่งทำกำไรที่ 13.2	13.2 หรือสูงกว่านั้น	ถ้าหลุด 7.50
HUMAN	Oct 18	ถือ เล็งแบ่งทำกำไรที่ 12.7 และ 13.40	Will update	ถ้าหลุด 10
CBG	Oct 12	ถือ รับเพิ่มอีกส่วนเมื่อทะเล 104 เล็งแบ่งทำกำไรที่ 108 และ 115	115-116 หรือสูงกว่านั้น	Will update
BCP	Oct 7	ถือ หลังรับเพิ่ม และทำกำไรผสม Stoploss ไปแล้ว	Will update	ถ้าหลุด 28.25
TOP	Oct 5	ถือ หลังรับเพิ่ม เล็งแบ่งทำกำไรที่ 57 และ 59	Will update	ถ้าหลุด 52
WHA	Oct 3	ถือ หลังรับเพิ่ม เล็งแบ่งทำกำไรที่ 4.14 และ 4.22	4.24, 4.46 หรือสูงกว่านั้น	ถ้าหลุด 3.9 & 3.64

หุ้นแนะนำ เข้า ADVANC & SCGP เข้าเพิ่ม KTC, CBG & TKN ต่อ

Note: เราจะตาม Update หุ้นที่เราแนะนำให้จนปิด Position โดยในกรณีที่ตุ้มติด อาจต้องขอให้ Stop loss

Stocks	Date	Comment	Target	Stoploss
TISCO	Sep 20	ถือ หลังแบ่งทำกำไร	Will update	ถ้าหลุด 91
SCB	Sep 6	ถือ หลังรับเพิ่มและ Stoploss ไปแล้ว	119-121	ถ้าหลุด 100
BDMS	Sep 2	ถือ หลังรับเพิ่ม เล็งแบ่งทำกำไรที่ 32 และ 33.5	37 หรือสูงกว่านั้น	ถ้าหลุด 27.75
ZEN	Sep 1	ถือ หลังรับเพิ่ม และ Stoploss ไปแล้ว	Will update	Will update
M	Aug 31	ถือ เล็งแบ่งทำกำไรที่ 62 และ 65 (พอร์ตระยะยาว)	65, 70 หรือสูงกว่านั้น	Will update
GLOBAL	Aug 18	ถือ หลังรับเพิ่ม และแบ่งทำกำไรไปแล้ว	Will update	ถ้าหลุด 19.1 และ 18.2
JWD	Aug 17	ถือ หลังรับเพิ่ม เล็งแบ่งทำกำไรที่ 23 และ 24.4	24.4 หรือ 25.75	ถ้าหลุด 20.4ส่วนเพิ่ม
KTC	Aug 10	ถือ รับเพิ่ม เล็งแบ่งทำกำไรที่ 62 และ 64	Will update	ถ้าหลุด 56.25
AAV	Jul 22	ถือ หลังรับเพิ่ม เล็งแบ่งทำกำไรที่ 3.38 และ 3.50	3.68 หรือสูงกว่านั้น	อาจมีแกว่งถ้าหลุด 3.14
CRC	Jul 22	ถือ หลังรับเพิ่ม เล็งแบ่งทำกำไรที่ 49 และ 52	52	ถ้าหลุด 44 ส่วนเพิ่ม
SISB	Jul 20	ถือ หลังรับเพิ่ม และแบ่งทำกำไรไปแล้ว	21.5 หรือสูงกว่านั้น	ถ้าหลุด 18.3
CPN	Jun 24	ถือ หลังรับเพิ่ม และแบ่งทำกำไรไปแล้ว	Will update	ถ้าหลุด 67 & 64
BBL	Jun 13	ถือ หลังรับเพิ่ม และแบ่งทำกำไรไปแล้ว	158-160 หรือ 165	ถ้าหลุด 142 ส่วนเพิ่ม
EKH	May 25	ถือ หลังรับเพิ่ม และแบ่งทำกำไรไปแล้ว	Will update	ถ้าหลุด 7.6
KAMART	May 20	ถือ หลังรับเพิ่ม เล็งแบ่งทำกำไรที่ 8.45 และ 9.2	Will upate	ถ้าหลุด 7.3 และ 6.5
ERW	Apr 19	ถือ หลังรับเพิ่ม เล็งแบ่งทำกำไรที่ 4.82 และ 4.96	4.98 หรือสูงกว่านั้น	ถ้าหลุด 4.40
CENDEL	Mar 21	ถือ หลังรับเพิ่ม และแบ่งทำกำไรไปแล้ว เล็งแบ่งทำกำไรอีกที่ 55	59-60 ?	ถ้าหลุด 47 ส่วนเพิ่ม
AOT	Oct 15	ถือ หลังรับเพิ่ม และ Stoploss ไปแล้ว	76 หรือสูงกว่านั้น	Will update
KBANK	Aug 27	ถือ หลังรับเพิ่ม และแบ่งทำกำไรไปแล้ว เล็งแบ่งทำกำไรอีกที่ 158	Will update	ถ้าหลุด 140 & 137
GULF	Nov 16	ถือ หลังรับเพิ่ม เล็งแบ่งทำกำไรที่ 61	65 หรือ 74	อาจมีแกว่งถ้าหลุด 55
EA	Nov 4	ถือ หลังรับเพิ่มและขายไปแล้ว	110 หรือ 121-124	Will update
PTTEP	Oct 22	ถือหลังรับเพิ่ม เล็งแบ่งทำกำไรที่ 181 & 186	199.5 หรือ 209	ถ้าหลุด 164

Disclaimers

รายงานฉบับนี้จัดทำโดยบริษัทหลักทรัพย์ธนชาติ จำกัด (มหาชน) โดยจัดทำขึ้นบนพื้นฐานของแหล่งข้อมูลที่ดีที่สุดที่ได้รับมาและพิจารณาแล้วว่าน่าเชื่อถือ ทั้งนี้มีวัตถุประสงค์เพื่อให้บริการเผยแพร่ข้อมูลแก่นักลงทุนและใช้เป็นข้อมูลประกอบการตัดสินใจซื้อขายหลักทรัพย์ แต่ไม่ได้มีเจตนาชี้แนะหรือเชิญชวนให้ซื้อหรือขายหรือประกันราคาหลักทรัพย์แต่อย่างใด ทั้งนี้รายงานและความเห็นในเอกสารฉบับนี้อาจมีการเปลี่ยนแปลงแก้ไขได้ หากข้อมูลที่ได้รับมาเปลี่ยนแปลงไป การนำข้อมูลที่ใช้ปรากฏอยู่ในเอกสารฉบับนี้ ไม่ว่าทั้งหมดหรือบางส่วนไปทำซ้ำ ดัดแปลง แก้ไข หรือนำออกเผยแพร่แก่สาธารณชน จะต้องได้รับความยินยอมจากบริษัทก่อน

This report is prepared and issued by Thanachart Securities Public Company Limited (TNS) as a resource only for clients of TNS, Thanachart Capital Public Company Limited (TCAP) and its group companies. Copyright © Thanachart Securities Public Company Limited. All rights reserved. The report may not be reproduced in whole or in part or delivered to other persons without our written consent. Investors should use this report as one of many tools in making their investment decisions since Thanachart Securities may seek to do other business with the companies mentioned in the report. Thus, investors need to be aware that there could be potential conflicts of interest that could affect the report's neutrality.

Recommendation Structure:

Recommendations are based on absolute upside or downside, which is the difference between the target price and the current market price. If the upside is 10% or more, the recommendation is BUY. If the downside is 10% or more, the recommendation is SELL. For stocks where the upside or downside is less than 10%, the recommendation is HOLD. Unless otherwise specified, these recommendations are set with a 12-month horizon. Thus, it is possible that future price volatility may cause a temporary mismatch between upside/downside for a stock based on the market price and the formal recommendation.

For sectors, an "Overweight" sector weighting is used when we have BUYs on majority of the stocks under our coverage by market cap. "Underweight" is used when we have SELLs on majority of the stocks we cover by market cap. "Neutral" is used when there are relatively equal weightings of BUYs and SELLs.

Disclosures:

บริษัทหลักทรัพย์ ธนชาติ จำกัด (มหาชน) ทำหน้าที่เป็นผู้ดูแลสภาพคล่อง (Market Maker) และผู้ออกใบสำคัญแสดงสิทธิอนุพันธ์ (Derivative Warrants) โดยปัจจุบันบริษัทเป็นผู้ออกและเสนอขาย Derivative Warrants จำนวน 57 หลักทรัพย์ ได้แก่ ADVANC16C2301A, ADVANC16C2302A, AOT16C2305A, AOT16C2302A, BANPU16C2303A, BANPU16C2302A, BBL16C2305A, BGRIM16C2301A, BGRIM16C2302A, BH16C2304A, BH16C2303A, BLA16C2302A, BTS16C2301A, CBG16C2301A, CBG16C2301B, CBG16C2302A, COM716C2302A, CPN16C2303A, CPN16C2301A, CRC16C2303A, DOHOME16C2301A, DOHOME16C2303A, EA16C2303A, ESSO16C2303A, ESSO16C2302A, GPSC16C2301A, GPSC16C2302A, GULF16C2301A, GULF16C2302A, GULF16C2302B, GUNKUL16C2301A, GUNKUL16C2302A, HANA16C2301A, HANA16C2303A, IVL16C2301A, JMART16C2303A, JMT16C2302A, KBANK16C2304A, KBANK16C2301A, KBANK16C2302A, KCE16C2303A, KCE16C2301A, KCE16C2301B, KCE16C2302A, KTB16C2303A, MINT16C2301A, MINT16C2302A, MTC16C2301A, PTTEP16C2303A, RCL16C2303A, SAWAD16C2302A, SCB16C2301A, SCGP16C2303A, SET5016P2303B, SET5016P2303A, SET5016C2303A, VGI16C2301A (underlying securities are (ADVANC, AOT, BANPU, BBL, BGRIM, BH, BLA, BTS, CBG, COM7, CPN, CRC, DOHOME, EA, ESSO, GPSC, GULF, GUNKUL, HANA, IVL, JMART, JMT, KBANK, KCE, KTB, MINT, MTC, PTTEP, RCL, SAWAD, SCB, SCGP, SET50, VGI). และบริษัทจัดทำบทวิเคราะห์ของหลักทรัพย์อ้างอิงดังกล่าว จึงมีส่วนได้ส่วนเสียหรือมีความขัดแย้งทางผลประโยชน์ (conflicts of interest) นอกจากนี้ นักลงทุนควรศึกษารายละเอียดในหนังสือชี้ชวนของใบสำคัญแสดงสิทธิอนุพันธ์ดังกล่าวก่อนตัดสินใจลงทุน

หมายเหตุ: บริษัท ทูนครชาติ จำกัด (TCAP) เป็นผู้ถือหุ้นรายใหญ่ของ บริษัท Thanachart SPV1 Co. Ltd โดยถือหุ้นในสัดส่วนร้อยละ 100 และ TCAP เป็นผู้ถือหุ้นรายใหญ่ของ บริษัทหลักทรัพย์ ธนชาติ จำกัด (มหาชน) โดยถือหุ้นในสัดส่วนร้อยละ 89.96 โดย ทูนครชาติ จำกัด (TCAP) และ บริษัท Thanachart SPV1 Co. Ltd มีสัดส่วนการถือหุ้น บริษัท ราชธานีลีซซิ่ง จำกัด (มหาชน) (THANI) ทั้งทางตรงและทางอ้อม ร้อยละ 60 และเป็นผู้ถือหุ้นใหญ่ของ THANI

บริษัททูนครชาติ จำกัด (TCAP), ธนาคารทหารไทยธนชาติ จำกัด (มหาชน) (TTB) เป็นบริษัทที่มีความเกี่ยวข้องกับบริษัทหลักทรัพย์ธนชาติ จำกัด (มหาชน) (TNS) โดย TCAP เป็นผู้ถือหุ้น ร้อยละ 89.96 ใน TNS และ ถือหุ้นใน TTB ร้อยละ 24.33 ดังนั้น การจัดทำบทวิเคราะห์ของหลักทรัพย์ดังกล่าว จึงมีส่วนได้ส่วนเสียหรือมีความขัดแย้งทางผลประโยชน์ (conflicts of interest)

บริษัททูนครชาติ จำกัด (TCAP) บริษัท ราชธานีลีซซิ่ง จำกัด (มหาชน) (THANI) บริษัท เอ็ม บี เค (มหาชน) (MBK) และบริษัท ปทุมโรซมิล แอนด์ แกรนารี จำกัด (มหาชน) (PRG) เป็นบริษัทที่มีความเกี่ยวข้องกับบริษัทหลักทรัพย์ธนชาติ จำกัด (มหาชน) ดังนั้น การจัดทำบทวิเคราะห์ของหลักทรัพย์ดังกล่าว จึงมีส่วนได้ส่วนเสียหรือมีความขัดแย้งทางผลประโยชน์ (conflicts of interest)

หมายเหตุ: * บริษัทหลักทรัพย์ธนชาติ จำกัด (มหาชน) (TNS) และ บริษัท ทูนครชาติ จำกัด (มหาชน) TCAP มีกรรมการร่วมกันได้แก่ นายสมเจตน์ ภูมิศิริเลิศ ซึ่งทำหน้าที่ กรรมการผู้จัดการใหญ่ของ TCAP และ ทำหน้าที่ ประธานกรรมการบริษัท และประธานกรรมการบริหาร TNS อย่างไรก็ตาม บทวิเคราะห์นี้ได้ถูกจัดทำขึ้นบนสมมติฐานของฝ่ายวิจัยของ TNS"

หมายเหตุ: * บริษัทหลักทรัพย์ธนชาติ จำกัด (มหาชน) (TNS) และ บริษัท จัดการและพัฒนาทรัพยากรน้ำภาคตะวันออก จำกัด (มหาชน) EASTW มีกรรมการร่วมกันได้แก่นางอศิวิณี ไตลัดจะ ซึ่งทำหน้าที่ กรรมการตรวจสอบของ EASTW และ ทำหน้าที่ กรรมการบริษัท กรรมการบริหารของ TNS อย่างไรก็ตาม บทวิเคราะห์นี้ได้ถูกจัดทำขึ้นบนสมมติฐานของฝ่ายวิจัยของ TNS"

หมายเหตุ: ** "บริษัทหลักทรัพย์ธนชาติ จำกัด (มหาชน) (TNS) เป็นผู้จัดการการจำหน่าย หุ้นกู้ชนิดระบุชื่อผู้ถือ ประเภทไม่ด้อยสิทธิ ไม่มีหลักประกัน มีผู้แทนผู้ถือหุ้นกู้ "หุ้นกู้ บริษัท สหกลอติวิปเมนต์ จำกัด (มหาชน) ครั้งที่ 1/2562 ครบกำหนดไถ่ถอนปี พ.ศ. 2565" ที่ออกโดย บริษัท สหกลอติวิปเมนต์ จำกัด (มหาชน) (SQ) ดังนั้น การจัดทำบทวิเคราะห์ของหลักทรัพย์ดังกล่าว จึงอาจมีส่วนได้ส่วนเสียหรือมีความขัดแย้งทางผลประโยชน์ (conflicts of interest)"

หมายเหตุ: ** "บริษัทหลักทรัพย์ธนชาติ จำกัด (มหาชน) (TNS) ผู้จัดการการจำหน่ายหุ้นกู้ หุ้นกู้ชนิดระบุชื่อผู้ถือ ประเภทไม่ด้อยสิทธิ ไม่มีประกัน และมีผู้แทน ผู้ถือหุ้นกู้ของบริษัท สานอุตสาหกรรมโรจนะ จำกัด (มหาชน) (ROJNA) ครั้งที่ 3/2562 ครบกำหนดไถ่ถอนปี พ.ศ. 2566" ที่ออกโดย บริษัท สานอุตสาหกรรมโรจนะ จำกัด (มหาชน) ดังนั้น การจัดทำบทวิเคราะห์ของหลักทรัพย์ดังกล่าว จึงอาจมีส่วนได้ส่วนเสียหรือมีความขัดแย้งทางผลประโยชน์ (conflicts of interest)

Thanachart Research Team

หัวหน้าฝ่าย

พิมพ์ผกา นิจการุณ, CFA
Tel: 662-779-9199
pimpaka.nic@thanachartsec.co.th

Strategy, ประกัน, กระดาษ

จักร เรื่องสิทธิสัญญา
Tel: 662-779-9104
chak.reu@thanachartsec.co.th

สาธารณูปโภค, สื่อสาร

ณัฐภาพ ประสิทธิ์สุขสันต์
Tel: 662-483-8296
nuttapop.Pra@thanachartsec.co.th

อิเล็กทรอนิกส์, อาหาร, เครื่องดื่ม, เติมน้ำมัน

พัทธดนย์ บุญนา
Tel: 662-483-8298
pattadol.bun@thanachartsec.co.th

อสังหาริมทรัพย์, พาณิชยกรรม

พรรณารายณ์ ดิยะพิทยารัตน์
Tel: 662-779-9109
phanarai.von@thanachartsec.co.th

ยานยนต์, นิคมฯ, Property Fund, REITs, บันเทิง

รดา ลิ้มสุทธิวันภูมิ
Tel: 662-483-8297
rata.lim@thanachartsec.co.th

ธนาคาร, ธุรกิจการเงิน

สรัชชา ศรทรง
Tel: 662-779-9106
sarachada.sor@thanachartsec.co.th

ขนส่ง, รับเหมา

ศักดิ์สิทธิ์ พัฒนานารักษ์
Tel: 662-779-9112
saksid.pha@thanachartsec.co.th

Small Cap, การแพทย์, โรงแรม

ศิริพร อรุโณทัย
Tel: 662-779-9113
siriporn.aru@thanachartsec.co.th

พลังงาน, ปิโตรเคมี

ยุพาพรรณ พลพรประเสริฐ
Tel: 662-779-9110
yupapan.pol@thanachartsec.co.th

นักวิเคราะห์, แพลตฟอร์ม

ลาภินี ทิพยมณฑล
Tel: 662-779-9115
lapinee.dib@thanachartsec.co.th

กลยุทธ์การลงทุน

อดิศักดิ์ ผู้พิพัฒนทรัพย์กุล, CFA
Tel: 662-779-9120
adisak.phu@thanachartsec.co.th

วิเคราะห์เทคนิค

ภัทรวัลลี หวังมีงมาศ
Tel: 662-779-9105
pattarawan.wan@thanachartsec.co.th

วิเคราะห์ทางเทคนิค

วิชานันท์ ธรรมบำรุง
Tel: 662-779-9123
witchanan.tam@thanachartsec.co.th

กลยุทธ์การลงทุน

เถลิงศักดิ์ คูเจริญไพศาล
Tel: 662-483-8304
thaloengsak.kuc@thanachartsec.co.th

วิเคราะห์เชิงปริมาณ

สิทธิเชษฐ รุ่งรัศมีพัฒน์
Tel: 662-483-8303
sittichet.run@thanachartsec.co.th

ผู้ช่วยนักวิเคราะห์-กลยุทธ์การลงทุน

นลินภรณ์ คลังเปรมจิตต์
Tel: 662-779-9107
nariporn.kla@thanachartsec.co.th

Data Support Team

มณฑุดี เพชรแสงใสกุล

Tel: 662-779-9108
monrudee.pet@thanachartsec.co.th

เกษมรัตน์ จิตกุลศ

Tel: 662-779-9118
kasemrat.jit@thanachartsec.co.th

วราทิพย์ รุ่งประดับวงศ์

Tel: 662-779-9114
varathip.run@thanachartsec.co.th

สุนทร รักษาวัต

Tel: 662-779-9117
sunet.rak@thanachartsec.co.th

สุขสวัสดิ์ ลิมาวงษ์ปราณี

Tel: 662-779-9116
suksawat.lim@thanachartsec.co.th

สุจินตนา สถาพร

Tel: 662-779-9198
sujintana.sth@thanachartsec.co.th

Thanachart Securities Pcl.

Research Team

19 Floor, MBK Tower

444 Phayathai Road, Pathumwan Road, Bangkok 10330

Tel: 662 -779-9119

Email: thanachart.res@thanachartsec.co.th