



## แกว่งยัดเยื่อ ที่ยังเสี่ยงทนแกว่งลุ่นต่อ

ดัชนี SET แกว่งยัดเยื่อในกรอบแนวต้านที่ 1,690 และ 1,695 ที่ต้องฝ่าขึ้นไป โดยมีแนวรับที่ 1,680-1,678 และ/หรือ 1,673 ที่ยังเสี่ยงทนแกว่งดูอาการต่อได้ โดยในการลุ่น ส่วนหนึ่งยังต้องดูกรอบของ SET50 และหุ้นหลักรายตัวที่มี Update ด้านล่างประกอบด้วย ส่วนหมวด Construction Services ทะลุต่อขึ้นมา ลุ้นซิกแซกขึ้นต่อดูรูป และรายละเอียดด้านใน หุ้นแนะนำวันนี้ PTTGC, SAPPE & SCC



ภัทรวัลย์ หวังมิ่งมาต  
Senior Technical Analyst

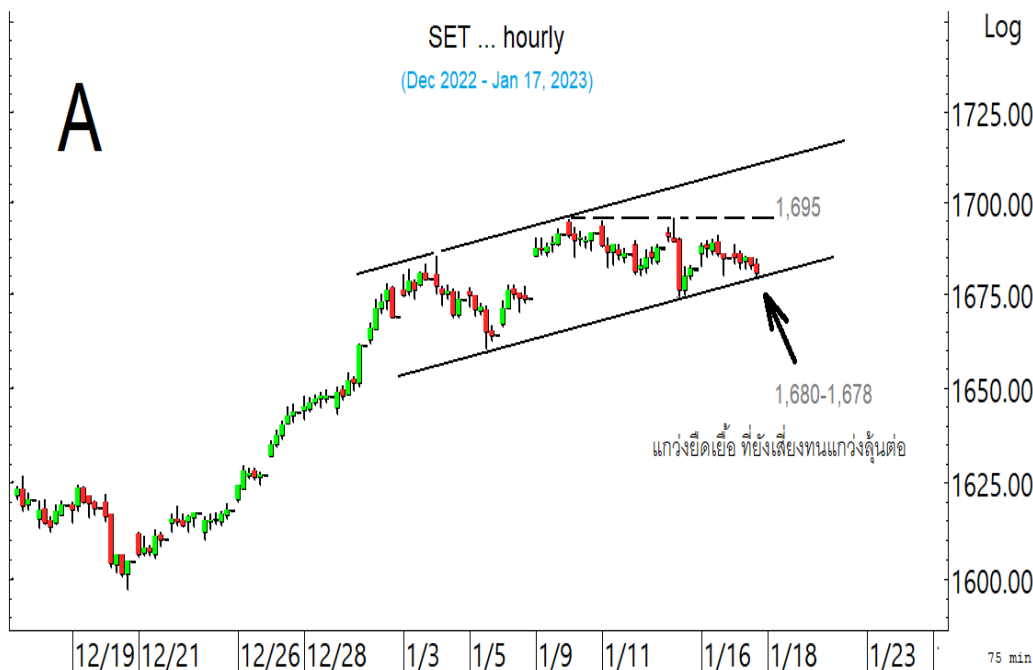
วิชพันธ์ ธรรมบำรุง  
Technical Analyst

ดัชนี SET แกว่งยัดเยื่อในกรอบแนวต้านที่ 1,690 และ 1,695 ที่ต้องฝ่าขึ้นไป โดยมีแนวรับที่ 1,680-1,678 และ/หรือ 1,673 ที่ยังเสี่ยงทนแกว่งดูอาการต่อได้ โดยในการลุ่น ส่วนหนึ่งยังต้องดูด้านของ SET50 ที่ 1,012 และ 1,016 ในรูป B และแนวรับที่ 1,003-1,001 และ/หรือ 999 ประกอบ รวมถึงดูอาการของหุ้นหลักที่มี Update ด้านล่างควบคู่ไปด้วย เช่น TISCO กำลังเข้าเขตต้านสำคัญในรูป C ส่วน PTTEP เริ่มตั้งหลักที่เขตแนวรับในรูป D สำหรับคำแนะนำ ยังทนออกวงถึงลุ่นขึ้นต่อ

สำหรับดัชนีธนาคารแกว่งชะลอลงมา มีแนวรับที่ 396-394 และ/หรือ 386 โดยมีต้านที่ 405-407 ที่ต้องฝ่าขึ้นไป ในการลุ่นอาจดู Update หุ้นเหล่านี้ประกอบ KBANK แกว่งในเขตต้าน โดยแนวรับมีที่ 152-150 ด้านมีที่ 156 และ 157.5-158.50 ที่ต้องฝ่าขึ้นไป BBL แกว่งในเขตต้าน 159 และ/หรือ 160-161 โดยมีแนวรับที่ 154 และ/หรือ 150-149 ที่เป็นเขตลุ่นตั้งหลัก SCB พยายามตั้งหลัก มีแนวรับที่ 110-109.50 โดยมีต้านที่ 114 ที่ต้องฝ่าต่อขึ้นไป สำหรับ KTB แกว่งที่ต้าน 18.4 ทะลุได้ ด้านต่อไปมีที่ 18.7-18.8 แนวรับมีที่ 17.6 และ 17.3 และ TISCO แกว่งในเขตต้านสำคัญที่ 104-105 และ/หรือ 107 ในรูป C แนวรับมีที่ 101-100

และพลังงานลุ่นแกว่งตั้งหลัก โดยมีต้านที่ 25,343-25,412 ที่ต้องฝ่าขึ้นไป แนวรับมีที่ 24,500 และ/หรือ 24,300-24,100 ในการลุ่นส่วนหนึ่งดูอาการของ PTT ที่ต้าน 34 และ 34.75 ทะลุได้ อาจต่อไปทดสอบ 36 ระวังแกว่งถ้าหลุด 32 และ PTTEP ลุ่นแกว่งตั้งหลัก โดยมีต้านที่ 173.5-174 ทะลุได้ ด้านต่อไปมีที่ 176 และ 179.50-180.50 ในรูป D แนวรับอาจมีที่ 167.50 และ/หรือ 164

แนวต้าน 1,686, 1,690 และ 1,695 แนวรับ 1,680-1,678 และ 1,673



### BUY:

**PTTGC** เข้า เล็งแบ่งทำกำไรที่ 54.75 (Stoploss ถ้าหลุด 49)

**SAPPE** รับเพิ่ม เล็งแบ่งทำกำไรที่ 48 และ 54 (Stoploss ส่วนเพิ่มถ้าหลุด 43 ลงมา)

**SCC** รับเพิ่มส่วนหนึ่ง และเพิ่มอีกเมื่อ ทะลุ 360 เล็งแบ่งทำกำไรที่ 368 และ 371 (Stoploss ถ้าปิดหลุด 354 (1/2))

และ **MAKRO, GLOBAL & ADVANC** ตามรายละเอียดด้านใน

### Add Stoploss line :

n/a

### SELL:

n/a

### SECTOR to watch:

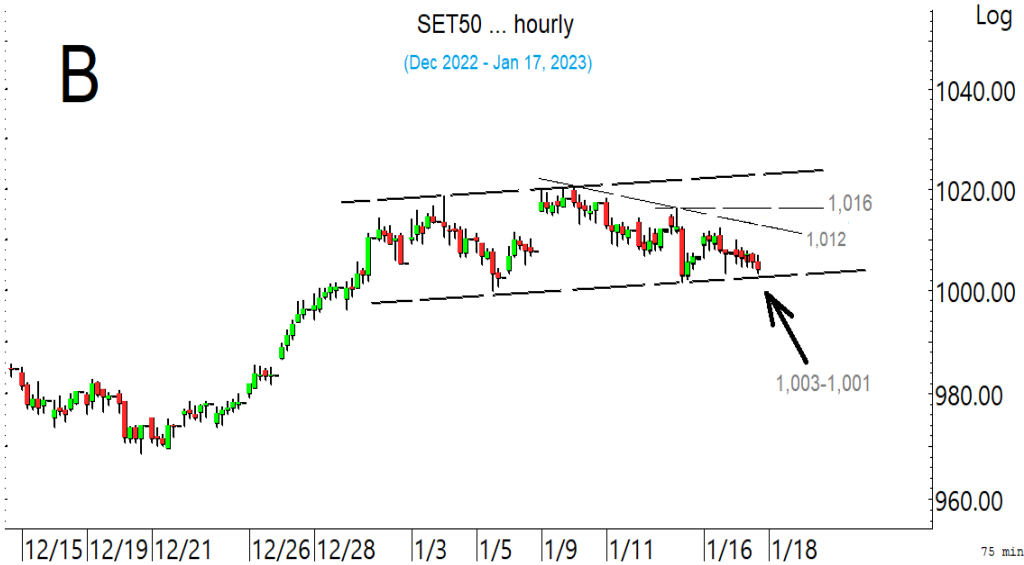
#### Construction Services :

CK, CNT, ITD, NWR, PYLON, SEAFCO, STEC, STI, STPI, SYNTEC, TTCL & UNIQ

#### Day Trade:

FORTH, GIFT, PTTGC, JWD, MENA, MTC, SAWAD, PLANB, PSH, SISB, TIPH, TQM & TKT

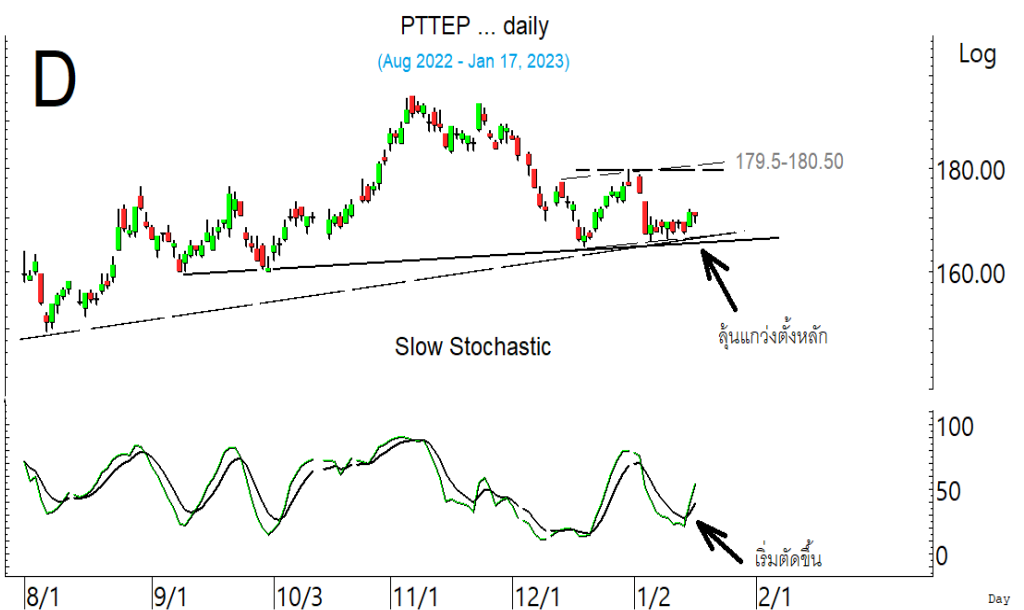
ดัชนี SET แกว่งยัดเยื่อในกรอบ ที่ยังเสี่ยงทนแกว่งลุ่นต่อได้



ดัชนี SET50 แกว่งยึดเยื่อ ที่ยังเสี่ยง  
ทนแกว่งดูอาการต่อได้

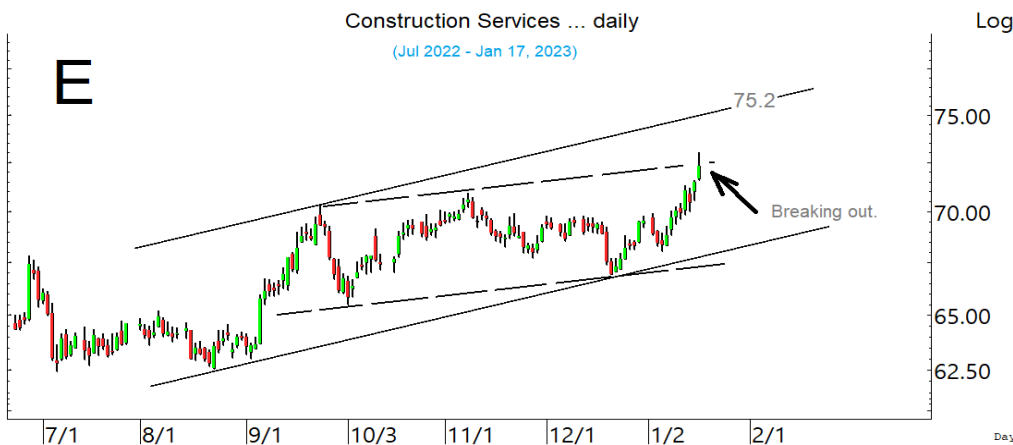


TISCO เข้าเขตด้านสำคัญที่ต้องฝ่า  
ต่อขึ้นไป



PTTEP ลุ้นค่อย ๆ ตั้งหลัก เพื่อรี  
บาวด์ กลับขึ้นไป

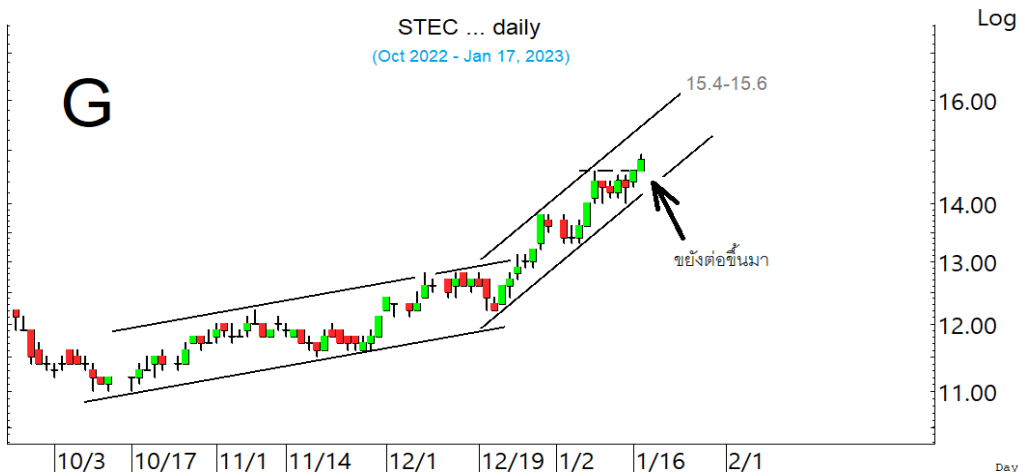
**SECTOR to watch :** หมวด **Construction Services** ทะลุต่อขึ้นมา มีด้านต่อไปที่ 75.20 ในรูป.E แนวรับมีที่ 71.5 และ/หรือ 70.50 ในการลู่ดู Update หุ่นเหล่านี้ประกอบ **CK** เริ่มตั้งหลัก มีด้านที่ 24.4-24.5 และ 24.8 ในรูป.F ที่ต้องฝ่าขึ้นไป แนวรับมีที่ 23.6 **CNT** แรงขึ้นมาแกว่งที่ด้าน 1.85 ทะลุได้ ด้านต่อไปมีที่ 1.93 แนวรับอาจมีที่ 1.63 และ/หรือ 1.58 **ITD** ทะลุขึ้นมาที่ด้าน 2.14-2.16 ทะลุได้ ด้านต่อไปมีที่ 2.20 และ 2.24 แนวรับอาจมีที่ 2.04 และ/หรือ 2-1.97 **NWR** แรงขึ้นมามีด้านที่ 0.88-0.90 แนวรับอาจมีที่ 0.83 และ/หรือ 0.80-0.78 **PYLON** แรงขึ้นมามีด้านที่ 4.92 และ 5.05-5.10 แนวรับอาจมีที่ 4.64 **SEAFCO** ทะลุขึ้นมา ด้านต่อไปมีที่ 4.08-4.10 และ 4.20 แนวรับอาจมีที่ 3.96 และ/หรือ 3.90 **STEC** ทะลุต่อขึ้นมา ด้านต่อไปมีที่ 15.4-15.6 ในรูป.G แนวรับอาจมีที่ 14.3 **STI** ขึ้นมาแกว่งที่ด้าน 5.65-5.7 และ 6 แนวรับอาจมีที่ 5.3 และ/หรือ 5.2 **STPI** แกว่งที่ด้าน 5.4-5.5 ทะลุได้ ด้านต่อไปมีที่ 5.7 และ 5.9 ระวังแกว่งถ้าหลุด 4.94 **SYNTEC** เข้าเขตด้าน 1.95-1.96 และ 2.00 แนวรับมีที่ 1.87-1.85 **TTCL** ทะลุขึ้นมา ด้านต่อไปมีที่ 5.05 และ 5.20 แนวรับอาจมีที่ 4.82 และ/หรือ 4.70 และ **UNIQ** แรงขึ้นมาที่ด้าน 5.15-5.2 และ 5.3 ทะลุได้ ด้านต่อไปมีที่ 5.7 ระวังแกว่งถ้าหลุด 4.96



หมวด **Construction Services** ทะลุขึ้นมา ลู่ขึ้นต่อไปทดสอบด้าน 75.5



**CK** เริ่มตั้งหลัก โดยมีด้านที่ 24.5 และ 24.8 ที่ต้องฝ่าขึ้นไป

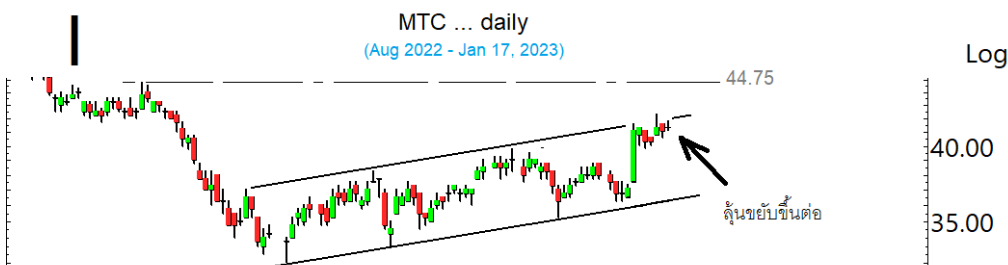


**STEC** ขยับต่อขึ้นมา มีด้านต่อไปที่ 15.4-15.6

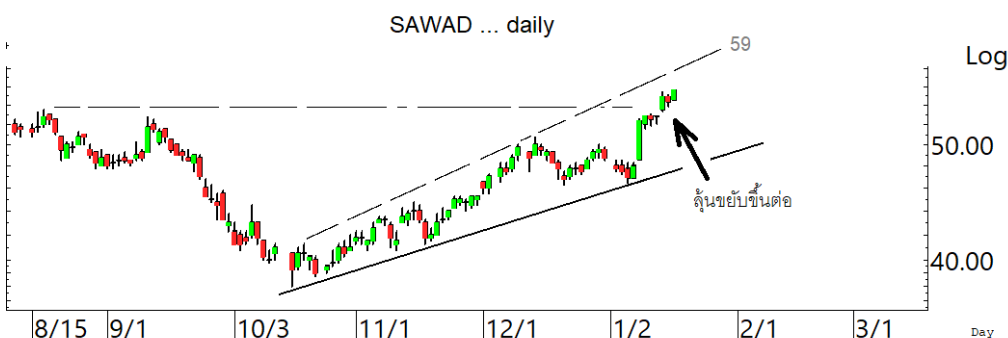
ในหุ้นเป็นตัวๆ อื่น ๆ ที่ดูมีลู่ หรือที่ต้องระวัง ก็ดูกรอบแนวรับแนวต้านเหล่านี้ประกอบ และ/หรืออาจใช้เป็นกรอบในการ Trading ได้ : **FORTH** ตั้งหลักขึ้นมา มีด่านที่ 36.5-37 และ 38.25 ระวังแกว่งถ้าหลุด 34 ลงมา **GIFT** ขยับขึ้นมา มีด่านที่ 8.5 ทะลุได้ ด้านต่อไปมีที่ 8.85 และ/หรือ 9.1 แนวรับอาจมีที่ 7.65 ระวังแกว่งถ้าหลุด 7.50 ลงมา **PTTGC** ตั้งหลักทะลุต่อขึ้นมา ด้านต่อไปมีที่ 52 และ 54.75 ในรูป H แนวรับอาจมีที่ 50.50 และ/หรือ 49.75 **JWD** เติงขึ้นมา มีด่านที่ 21.7-21.9, 22.1 และ 22.5 ที่ต้องฝ่าขึ้นไป แนวรับมีที่ 21.2 **MENA** กำลังตั้งหลัก มีด่านที่ 1.85-1.86 ทะลุได้ ด้านต่อไปมีที่ 1.92 และ 1.97 แนวรับมีที่ 1.78 ระวังแกว่งถ้าหลุด 1.77 **MTC** พยายามตั้งหลัก มีด่านที่ 42.25-42.75 ทะลุได้ ด้านต่อไปมีที่ 44.75 ในรูป I แนวรับอาจมีที่ 40.50 **SAWAD** ตั้งหลักขยับต่อขึ้นมา มีด่านที่ 56.75 และ 57.75 ที่ต้องฝ่าต่อขึ้นไปตามในรูป I แนวรับอาจมีที่ 55-54 **PLANB** พยายามสู้ที่ด่าน 8.75 ทะลุได้ ด้านต่อไปมีที่ 9.10 ที่ต้องฝ่าต่อขึ้นไป แนวรับอาจมีที่ 8.35 **PSH** ขยับขึ้นมาที่ด่าน 13.7 ทะลุได้ ด้านต่อไปมีที่ 14.1-14.2 แนวรับมีที่ 13.2 **SISB** ทะลุต่อขึ้นมา มีด่านต่อไปที่ 22.6-22.9 แนวรับมีที่ 21.3 **TIPH** พยายามตั้งหลักที่ด่าน 49.75 ทะลุได้ ด้านต่อไปมีที่ 51.75 และ/หรือ 52.25-52.75 ระวังแกว่งถ้าหลุด 48 ลงมา **TQM** เติงขึ้นมา มีด่านที่ 41.5 และ 42.5-42.75 แนวรับอาจมีที่ 39.5-39 **TKT** เติงขึ้นมา มีด่านที่ 2.94 และ 3.04 แนวรับมีที่ 2.78 ระวังแกว่งถ้าหลุด 2.70 และหุ้นอื่นๆ ใน Alert ระหว่างวัน (สามารถดูได้ ใน [www.thanachartsec.com](http://www.thanachartsec.com))



PTTGC ทะลุต่อขึ้นมา ลู่ซิกแซกขึ้นต่อ



MTC และ SAWAD ลู่ขยับขึ้นต่อ



## หุ้นแนะนำ เข้า PTTGC & MAKRO เข้าเพิ่ม SAPPE, SCC, GLOBAL & ADVANC

Note: เราจะตาม Update หุ้นที่เราแนะนำให้จนปิด Position โดยในกรณีที่ผู้ผิด อาจต้องขอให้ Stop loss

Stocks	Date	Comment	Target	Stoploss
PTTGC	Jan 18	เข้า เล็งแบ่งทำกำไรที่ 54.75	Will update	ถ้าหลุด 49
SAPPE	Jan 18	รับเพิ่ม เล็งแบ่งทำกำไรที่ 48 และ 54	Will update	ถ้าหลุด 43 & 37
SCC	Jan 18	รับเพิ่มส่วนหนึ่งและเพิ่มอีกเมื่อทะเล 360 เล็งแบ่งทำกำไรที่ 368& 371	369 หรือ 379-382	ถ้าปิดหลุด 354(1/2)
MAKRO	Jan 18	เข้าเมื่อทะเล 43.75 เล็งแบ่งทำกำไรที่ 46.25 และ 51	Will update	ถ้าหลุด 41.50
GLOBAL	Jan 18	รับเพิ่มอีกส่วนเมื่อทะเล 21.1 เล็งแบ่งทำกำไรที่ 22.9	Will update	ถ้าหลุด 20
ADVANC	Jan 18	เข้าเพิ่มเมื่อทะเล 204 เล็งแบ่งทำกำไรที่ 216 และ 225	Will update	ถ้าหลุด 194
Stocks	Date	Comment	Target	Stoploss
TRU	Jan 16	ถือ เล็งแบ่งทำกำไรที่ 7.5 และ 7.95	Will update	ถ้าหลุด 6.20
ADVANC	Jan 13	ถือส่วนหนึ่ง และเข้าเพิ่มเมื่อทะเล 204 เล็งแบ่งทำกำไรที่ 216 และ 225	Will update	ถ้าหลุด 194
SCGP	Jan 13	ถือ เล็งแบ่งทำกำไรที่ 60.50	Will update	ถ้าหลุด 54.5
TQM	Jan 11	ถือ เล็งแบ่งทำกำไรที่ 45	Will update	ถ้าหลุด 39
NCAP	Jan 10	ถือ เล็งแบ่งทำกำไรที่ 4.54 และ 5.30	5.3 หรือสูงกว่านั้น	ถ้าปิดหลุด 3.80
TKN	Jan 6	ถือ เล็งแบ่งทำกำไรที่ 15	Will update	ถ้าหลุด 10.4
BGRIM	Jan 5	ถือ เล็งแบ่งทำกำไรที่ 43 และ 45.75	Will update	อาจมีถัวถ้าหลุด 38.75
BPP	Jan 5	ถือ เล็งแบ่งทำกำไรที่ 17.8 และ 18.3	Will update	ถ้าหลุด 15.4 (1/2)
BH	Jan 5	ถือ หลังรับเพิ่ม เล็งแบ่งทำกำไรที่ 228 และ 238	Will update	ถ้าปิดหลุด 206
BRI	Dec 30	ถือ เล็งแบ่งทำกำไรที่ 13.6	Will update	ถ้าหลุด 10.50
NOBLE	Dec 27	ถือ เล็งแบ่งทำกำไรที่ 6.40	Will update	ถ้าปิดหลุด 5
AMATA	Dec 23	ถือ เล็งแบ่งทำกำไรที่ 22.2	Will update	ถ้าหลุด 19.8
KKP	Dec 20	ถือ หลังแบ่งทำกำไร เล็งแบ่งทำกำไรอีกที่ 76.50	Will update	ถ้าหลุด 72.75
VRANDA	Dec 20	ถือ หลังแบ่งทำกำไร	Will update	ถ้าปิดหลุด 6.9
GPSC	Dec 16	ถือ หลังรับเพิ่ม เล็งแบ่งทำกำไรที่ 77 และ 81	81 หรือสูงกว่านั้น	ถ้าปิดหลุด 71 ส่วนเพิ่ม
SAPPE	Dec 9	ถือ <b>รับเพิ่ม</b> เล็งแบ่งทำกำไรที่ 48 และ 54	Will update	ถ้าหลุด 43 & 37
PRM	Dec 1	ถือ หลังรับเพิ่ม เล็งแบ่งทำกำไรที่ 8.25 และ 8.7	Will update	ถ้าหลุด 6.7
SHR	Nob 29	ถือ หลังแบ่งทำกำไร	Will update	ถ้าหลุด 3.74
BYD	Nov 28	ถือ เล็งแบ่งทำกำไรที่ 14.2 และ 15	Will update	ถ้าหลุด 12.4
EGCO	Nov 23	ถือ หลังแบ่งทำกำไร เล็งแบ่งทำกำไรอีกที่ 182 (ปรับขึ้นจาก 179)	Will update	ถ้าหลุด 167
HANA	Nov 22	ถือ หลังรับเพิ่ม เล็งแบ่งทำกำไรที่ 65	65 หรือสูงกว่านั้น	อาจมีแกว่งถ้าหลุด 56
PTG	Nov 21	ถือ เล็งแบ่งทำกำไรที่ 15.7 และ 16.4	Will update	ถ้าหลุด 13.50
AH	Nov 16	ถือ หลังรับเพิ่ม และแบ่งทำกำไรไปแล้ว เล็งแบ่งทำกำไรอีกที่ 33.5	Will update	ถ้าหลุด 28.5
COM7	Nov 16	ถือ หลังเข้าเพิ่ม และแบ่งทำกำไรไปแล้ว เล็งแบ่งทำกำไรอีกที่ 38	Will update	Will update
DELTA	Nov 15	ถือ หลังรับเพิ่ม เล็งแบ่งทำกำไรที่ 920-940	1,037 หรือ 1,180	ถ้าหลุด 798 (1/2)
KTB	Nov 9	ถือ เล็งแบ่งทำกำไรที่ 19 และ 19.6	Will update	ถ้าหลุด 17.3
PLANB	Nov 7	ถือ หลังรับเพิ่มและทำกำไรไปแล้ว	Will update	ถ้าหลุด 7.1
MINT	Nov 7	ถือ หลังรับเพิ่ม และแบ่งทำกำไรไปแล้ว	Will update	ถ้าหลุด 29.5 & 28
KCE	Nov 2	ถือ หลังรับเพิ่ม และแบ่งทำกำไรไปแล้ว	65 หรือสูงกว่านั้น	ถ้าหลุด 44 & 41
BA	Oct 25	ถือ หลังรับเพิ่ม และแบ่งทำกำไรไปแล้ว เล็งแบ่งทำกำไรอีกที่ 14.7	Will update	ถ้าหลุด 12.2
SCC	Oct 25	ถือ <b>รับเพิ่มส่วนหนึ่ง&amp;เพิ่มอีกเมื่อทะเล 360</b> เล็งแบ่งทำกำไรที่ 368& 371	369 หรือ 379-382	ถ้าปิดหลุด 354(1/2)
BRR	Oct 19	ถือ หลังรับเพิ่มส่วนหนึ่ง เล็งแบ่งทำกำไรที่ 13.2	13.2 หรือสูงกว่านั้น	ถ้าหลุด 7.50
HUMAN	Oct 18	ถือ เล็งแบ่งทำกำไรที่ 12.7 และ 13.40	Will update	ถ้าหลุด 10

## หุ้นแนะนำ เข้า PTTGC &amp; MAKRO เข้าเพิ่ม SAPPE, SCC, GLOBAL &amp; ADVANC ต่อ

Note: เราจะตาม Update หุ้นที่เราแนะนำให้จนปิด Position โดยในกรณีที่ตุ้มผิด อาจต้องขอให้ Stop loss

Stocks	Date	Comment	Target	Stoploss
CBG	Oct12	ถือ หลังรับเพิ่ม เล็งแบ่งทำกำไรที่ 108 และ 115	115-116 หรือสูงกว่านั้น	Will update
BCP	Oct 7	ถือ หลังรับเพิ่ม และทำกำไรผสม Stoploss ไปแล้ว	Will update	ถ้าหลุด 28.25
TOP	Oct 5	ถือ หลังรับเพิ่ม เล็งแบ่งทำกำไรที่ 57 และ 59	Will update	ถ้าหลุด 52
WHA	Oct 3	ถือ หลังรับเพิ่ม เล็งแบ่งทำกำไรที่ 4.14 และ 4.22	4.24, 4.46 หรือสูงกว่านั้น	ถ้าหลุด 3.9 & 3.64
TISCO	Sep 20	ถือ หลังแบ่งทำกำไร	107 หรือสูงกว่านั้น	ถ้าหลุด 91
SCB	Sep 6	ถือ หลังรับเพิ่มและ Stoploss ไปแล้ว	119-121	ถ้าหลุด 100
BDMS	Sep 2	ถือ หลังรับเพิ่ม เล็งแบ่งทำกำไรที่ 32 และ 33.5	37 หรือสูงกว่านั้น	ถ้าหลุด 27.75
ZEN	Sep 1	ถือ หลังรับเพิ่ม และ Stoploss ไปแล้ว	Will update	Will update
M	Aug 31	ถือ เล็งแบ่งทำกำไรที่ 62 และ 65 (พอร์ตระยะยาว)	65, 70 หรือสูงกว่านั้น	Will update
GLOBAL	Aug 18	ถือ หลังรับเพิ่มส่วนหนึ่ง เพิ่มอีกเมื่อทะเล 21.1 เล็งแบ่งทำกำไรที่ 22.9	Will update	ถ้าหลุด 20
JWD	Aug 17	ถือ หลังรับเพิ่ม เล็งแบ่งทำกำไรที่ 23 และ 24.4	24.4 หรือ 25.75	ถ้าหลุด 20.4ส่วนเพิ่ม
KTC	Aug 10	ถือ หลังรับเพิ่ม เล็งแบ่งทำกำไรที่ 62 และ 64	Will update	ถ้าหลุด 56.25
AAV	Jul 22	ถือ หลังรับเพิ่ม เล็งแบ่งทำกำไรที่ 3.38 และ 3.50	3.68 หรือสูงกว่านั้น	อาจมีแกว่งถ้าหลุด 3.14
CRC	Jul 22	ถือ หลังรับเพิ่ม และ Stoploss ไปแล้ว	52	Will update
SISB	Jul 20	ถือ หลังรับเพิ่ม และแบ่งทำกำไรไปแล้ว	22.9, 24.5-25	ถ้าหลุด 18.3
CPN	Jun 24	ถือ หลังรับเพิ่ม และแบ่งทำกำไรไปแล้ว	Will update	ถ้าหลุด 67 & 64
BBL	Jun 13	ถือ หลังรับเพิ่ม และแบ่งทำกำไรไปแล้ว	158-160 หรือ 165	ถ้าหลุด 142 ส่วนเพิ่ม
EKH	May 25	ถือ หลังรับเพิ่ม และแบ่งทำกำไรไปแล้ว	Will update	ถ้าหลุด 7.6
KAMART	May 20	ถือ หลังรับเพิ่ม เล็งแบ่งทำกำไรที่ 8.45 และ 9.2	Will update	ถ้าหลุด 7.3 และ 6.5
ERW	Apr 19	ถือ หลังรับเพิ่ม เล็งแบ่งทำกำไรที่ 4.82 และ 4.96	4.98 หรือสูงกว่านั้น	ถ้าหลุด 4.40
CENDEL	Mar 21	ถือ หลังรับเพิ่ม เล็งแบ่งทำกำไรที่ 54 และ 57	59-60 ?	ถ้าปิดหลุด 49 ส่วนเพิ่ม
AOT	Oct 15	ถือ หลังรับเพิ่ม และ Stoploss ไปแล้ว	76 หรือสูงกว่านั้น	Will update
KBANK	Aug 27	ถือ หลังรับเพิ่ม และแบ่งทำกำไรไปแล้ว เล็งแบ่งทำกำไรอีกที่ 158	Will update	ถ้าหลุด 140 & 137
GULF	Nov 16	ถือ หลังรับเพิ่ม เล็งแบ่งทำกำไรที่ 61	65 หรือ 74	อาจมีแกว่งถ้าหลุด 55
EA	Nov 4	ถือ หลังรับเพิ่มและขายไปแล้ว	110 หรือ 121-124	Will update
PTTEP	Oct 22	ถือ หลังรับเพิ่มอีก เล็งแบ่งทำกำไรที่ 176 & 179	199.5 หรือ 209	ถ้าหลุด 164

## Disclaimers

รายงานฉบับนี้จัดทำโดยบริษัทหลักทรัพย์ธนชาติ จำกัด (มหาชน) โดยจัดทำขึ้นบนพื้นฐานของแหล่งข้อมูลที่ดีที่สุดที่ได้รับมาและพิจารณาแล้วว่าน่าเชื่อถือ ทั้งนี้มีวัตถุประสงค์เพื่อให้บริการเผยแพร่ข้อมูลแก่นักลงทุนและใช้เป็นข้อมูลประกอบการตัดสินใจซื้อขายหลักทรัพย์ แต่ไม่ได้มีเจตนาชี้แนะหรือเชิญชวนให้ซื้อหรือขายหรือประกันราคาหลักทรัพย์แต่อย่างใด ทั้งนี้รายงานและความเห็นในเอกสารฉบับนี้อาจมีการเปลี่ยนแปลงแก้ไขได้ หากข้อมูลที่ได้รับมาเปลี่ยนแปลงไป การนำข้อมูลไปปรากฏอยู่ในเอกสารฉบับนี้ ไม่ว่าจะทั้งหมดหรือบางส่วนไปทำซ้ำ ดัดแปลง แก้ไข หรือนำออกเผยแพร่แก่สาธารณชน จะต้องได้รับความยินยอมจากบริษัทก่อน

This report is prepared and issued by Thanachart Securities Public Company Limited (TNS) as a resource only for clients of TNS, Thanachart Capital Public Company Limited (TCAP) and its group companies. Copyright © Thanachart Securities Public Company Limited. All rights reserved. The report may not be reproduced in whole or in part or delivered to other persons without our written consent. Investors should use this report as one of many tools in making their investment decisions since Thanachart Securities may seek to do other business with the companies mentioned in the report. Thus, investors need to be aware that there could be potential conflicts of interest that could affect the report's neutrality.

### Recommendation Structure:

Recommendations are based on absolute upside or downside, which is the difference between the target price and the current market price. If the upside is 10% or more, the recommendation is BUY. If the downside is 10% or more, the recommendation is SELL. For stocks where the upside or downside is less than 10%, the recommendation is HOLD. Unless otherwise specified, these recommendations are set with a 12-month horizon. Thus, it is possible that future price volatility may cause a temporary mismatch between upside/downside for a stock based on the market price and the formal recommendation.

For sectors, an "Overweight" sector weighting is used when we have BUYs on majority of the stocks under our coverage by market cap. "Underweight" is used when we have SELLs on majority of the stocks we cover by market cap. "Neutral" is used when there are relatively equal weightings of BUYs and SELLs.

### Disclosures:

บริษัทหลักทรัพย์ ธนชาติ จำกัด (มหาชน) ทำหน้าที่เป็นผู้ดูแลสภาพคล่อง (Market Maker) และผู้ออกใบสำคัญแสดงสิทธิอนุพันธ์ (Derivative Warrants) โดยปัจจุบันบริษัทเป็นผู้ออกและเสนอขาย Derivative Warrants จำนวน 60 หลักทรัพย์ ได้แก่ ADVANC16C2301A, ADVANC16C2302A, ADVANC16C2305A, AOT16C2302A, BANPU16C2303A, BANPU16C2302A, BBL16C2305A, BGRIM16C2301A, BGRIM16C2302A, BH16C2304A, BH16C2303A, BLA16C2302A, BTS16C2301A, CBG16C2301A, CBG16C2301B, CBG16C2302A, COM716C2302A, CPN16C2303A, CPN16C2301A, CRC16C2303A, DELTA16C2305A, DOHOME16C2301A, DOHOME16C2303A, EA16C2303A, ESSO16C2303A, ESSO16C2302A, GPSC16C2301A, GPSC16C2302A, GULF16C2301A, GULF16C2302A, GULF16C2302B, GUNKUL16C2301A, GUNKUL16C2302A, HANA16C2301A, HANA16C2303A, IVL16C2301A, JMART16C2303A, JMT16C2302A, KBANK16C2304A, KBANK16C2301A, KBANK16C2302A, KCE16C2305A, KCE16C2303A, KCE16C2301A, KCE16C2301B, KCE16C2302A, KTB16C2303A, MINT16C2301A, MINT16C2302A, MTC16C2301A, PTTEP16C2303A, RCL16C2303A, SAWAD16C2305A, SAWAD16C2302A, SCB16C2301A, SCGP16C2303A, SET5016P2303B, SET5016P2303A, SET5016C2303A, VGI16C2301A (underlying securities are (ADVANC, AOT, BANPU, BBL, BGRIM, BH, BLA, BTS, CBG, COM7, CPN, CRC, DELTA, DOHOME, EA, ESSO, GPSC, GULF, GUNKUL, HANA, IVL, JMART, JMT, KBANK, KCE, KTB, MINT, MTC, PTTEP, RCL, SAWAD, SCB, SCGP, SET50, VGI). และบริษัทจัดทำบทวิเคราะห์ของหลักทรัพย์อ้างอิงดังกล่าว จึงมีส่วนได้ส่วนเสียหรือมีความขัดแย้งทางผลประโยชน์ (conflicts of interest) นอกจากนี้ นักลงทุนควรศึกษารายละเอียดในหนังสือชี้ชวนของใบสำคัญแสดงสิทธิอนุพันธ์ดังกล่าวก่อนตัดสินใจลงทุน

หมายเหตุ: บริษัท ทนธนชาติ จำกัด (TCAP) เป็นผู้ถือหุ้นรายใหญ่ของ บริษัท Thanachart SPV1 Co. Ltd โดยถือหุ้นในสัดส่วนร้อยละ 100 และ TCAP เป็นผู้ถือหุ้นรายใหญ่ของ บริษัทหลักทรัพย์ ธนชาติ จำกัด (มหาชน) โดยถือหุ้นในสัดส่วนร้อยละ 89.96 โดย ทนธนชาติ จำกัด (TCAP) และ บริษัท Thanachart SPV1 Co. Ltd มีสัดส่วนการถือหุ้น บริษัท ราชธานีลีสซิ่ง จำกัด (มหาชน) (THANI) ทั้งทางตรงและทางอ้อม ร้อยละ 60 และเป็นผู้ถือหุ้นใหญ่ของ THANI

บริษัททนธนชาติ จำกัด (TCAP), ธนาคารทหารไทยธนชาติ จำกัด (มหาชน) (TTB) เป็นบริษัทที่มีความเกี่ยวข้องกับบริษัทหลักทรัพย์ธนชาติ จำกัด (มหาชน) (TNS) โดย TCAP เป็นผู้ถือหุ้น ร้อยละ 89.96 ใน TNS และ ถือหุ้นใน TTB ร้อยละ 24.33 ดังนั้น การจัดทำบทวิเคราะห์ของหลักทรัพย์ดังกล่าว จึงมีส่วนได้ส่วนเสียหรือมีความขัดแย้งทางผลประโยชน์ (conflicts of interest)

บริษัททนธนชาติ จำกัด (TCAP) บริษัท ราชธานีลีสซิ่ง จำกัด (มหาชน) (THANI) บริษัท เอ็ม บี เค (มหาชน) (MBK) และบริษัท ปทุมโรสมิล แอนด์ แกรนารี จำกัด (มหาชน) (PRG) เป็นบริษัทที่มีความเกี่ยวข้องกับบริษัทหลักทรัพย์ธนชาติ จำกัด (มหาชน) ดังนั้น การจัดทำบทวิเคราะห์ของหลักทรัพย์ดังกล่าว จึงมีส่วนได้ส่วนเสียหรือมีความขัดแย้งทางผลประโยชน์ (conflicts of interest)

หมายเหตุ: \* บริษัทหลักทรัพย์ธนชาติ จำกัด (มหาชน) (TNS) และ บริษัท ทนธนชาติ จำกัด (มหาชน) TCAP มีกรรมการร่วมกันได้แก่ นายสมเจตน์ ภูมิศิริเลิศ ซึ่งทำหน้าที่ กรรมการผู้จัดการใหญ่ของ TCAP และ ทำหน้าที่ ประธานกรรมการบริษัท และประธานกรรมการบริหาร TNS อย่างไรก็ตาม บทวิเคราะห์นี้ได้ถูกจัดทำขึ้นบนสมมติฐานของฝ่ายวิจัยของ TNS"

หมายเหตุ: \* บริษัทหลักทรัพย์ธนชาติ จำกัด (มหาชน) (TNS) และ บริษัท จัดการและพัฒนาทรัพยากรน้ำภาคตะวันออก จำกัด (มหาชน) EASTW มีกรรมการร่วมกันได้แก่ นางอศิณี ไตลิ่งคะ ซึ่งทำหน้าที่ กรรมการตรวจสอบของ EASTW และ ทำหน้าที่ กรรมการบริษัท กรรมการบริหารของ TNS อย่างไรก็ตาม บทวิเคราะห์นี้ได้ถูกจัดทำขึ้นบนสมมติฐานของฝ่ายวิจัยของ TNS"

หมายเหตุ: \*\* "บริษัทหลักทรัพย์ธนชาติ จำกัด (มหาชน) (TNS) เป็นผู้จัดการการจำหน่าย หุ้นกู้ชนิดระบุชื่อผู้ถือ ประเภทไม่ด้อยสิทธิ ไม่มีหลักประกัน มีผู้แทนผู้ถือหุ้นกู้ "หุ้นกู้ บริษัท สหกลอติวิปเมนต์ จำกัด (มหาชน) ครั้งที่ 1/2562 ครบกำหนดไถ่ถอนปี พ.ศ. 2565" ที่ออกโดย บริษัท สหกลอติวิปเมนต์ จำกัด (มหาชน) (SQ) ดังนั้น การจัดทำบทวิเคราะห์ของหลักทรัพย์ดังกล่าว จึงอาจมีส่วนได้ส่วนเสียหรือมีความขัดแย้งทางผลประโยชน์ (conflicts of interest)"

หมายเหตุ: \*\* "บริษัทหลักทรัพย์ธนชาติ จำกัด (มหาชน) (TNS) ผู้จัดการการจัดจำหน่ายหุ้นกู้ หุ้นกู้ชนิดระบุชื่อผู้ถือ ประเภทไม่ด้อยสิทธิ ไม่มีประกัน และมีผู้แทน ผู้ถือหุ้นกู้ของ บริษัท สานอุตสาหกรรมโรจนะ จำกัด (มหาชน) (ROJNA) ครั้งที่ 3/2562 ครบกำหนดไถ่ถอนปี พ.ศ. 2566" ที่ออกโดย บริษัท สานอุตสาหกรรมโรจนะ จำกัด (มหาชน) ดังนั้น การจัดทำบทวิเคราะห์ของหลักทรัพย์ดังกล่าว จึงอาจมีส่วนได้ส่วนเสียหรือมีความขัดแย้งทางผลประโยชน์ (conflicts of interest)

## Thanachart Research Team

### หัวหน้าฝ่าย

พิมพ์ผกา นิจการุณ, CFA  
Tel: 662-779-9199  
pimpaka.nic@thanachartsec.co.th

### Strategy, ประกัน, กระดาษ

จักร เรื่องสินทรัพย์  
Tel: 662-779-9104  
chak.reu@thanachartsec.co.th

### สาธารณูปโภค, สื่อสาร

ณัฐภาพ ประสิทธิ์สุขสันต์  
Tel: 662-483-8296  
nuttapop.Pra@thanachartsec.co.th

### อิเล็กทรอนิกส์, อาหาร, เครื่องดื่ม, เติมน้ำมัน

พัทธดนย์ บุณนาค  
Tel: 662-483-8298  
pattadol.bun@thanachartsec.co.th

### อสังหาริมทรัพย์, พาณิชยกรรม

พรรณนารายณ์ ดิยะพิทยารัตน์  
Tel: 662-779-9109  
phanarai.von@thanachartsec.co.th

### ยานยนต์, นิคมฯ, Property Fund, REITs, บันเทิง

รดา ลิ้มสุทธิวันภูมิ  
Tel: 662-483-8297  
rata.lim@thanachartsec.co.th

### ธนาคาร, ธุรกิจการเงิน

สรัชชา ศรทรง  
Tel: 662-779-9106  
sarachada.sor@thanachartsec.co.th

### ขนส่ง, รับเหมา

ศักดิ์สิทธิ์ พัฒนานารักษ์  
Tel: 662-779-9112  
saksid.pha@thanachartsec.co.th

### Small Cap, การแพทย์, โรงแรม

ศิริพร อรุโณทัย  
Tel: 662-779-9113  
siriporn.aru@thanachartsec.co.th

### พลังงาน, บีโตร์เคมี

ยุพาพรรณ พลพรประเสริฐ  
Tel: 662-779-9110  
yupapan.pol@thanachartsec.co.th

### นักวิเคราะห์, แพลตฟอร์ม

ลาภินี ทิพยมณฑล  
Tel: 662-779-9115  
lapinee.dib@thanachartsec.co.th

### กลยุทธ์การลงทุน

อดิศักดิ์ ผู้พิพัฒนทรัพย์กุล, CFA  
Tel: 662-779-9120  
adisak.phu@thanachartsec.co.th

### วิเคราะห์เทคนิค

ภัทรวัลลี หวังมีงมาศ  
Tel: 662-779-9105  
pattarawan.wan@thanachartsec.co.th

### วิเคราะห์ทางเทคนิค

วิชานันท์ ธรรมบำรุง  
Tel: 662-779-9123  
witchanan.tam@thanachartsec.co.th

### กลยุทธ์การลงทุน

เถลิงศักดิ์ คูเจริญไพศาล  
Tel: 662-483-8304  
thaloengsak.kuc@thanachartsec.co.th

### วิเคราะห์เชิงปริมาณ

สิทธิเชษฐ รุ่งรัมย์พัฒน์  
Tel: 662-483-8303  
sittichet.run@thanachartsec.co.th

### ผู้ช่วยนักวิเคราะห์-กลยุทธ์การลงทุน

นลินภรณ์ คลังเปรมจิตต์  
Tel: 662-779-9107  
nariporn.kla@thanachartsec.co.th

## Data Support Team

### มณฑุดี เพชรแสงใสกุล

Tel: 662-779-9108  
monrudee.pet@thanachartsec.co.th

### เกษมรัตน์ จิตกุลศ

Tel: 662-779-9118  
kasemrat.jit@thanachartsec.co.th

### วราทิพย์ รุ่งประดับวงศ์

Tel: 662-779-9114  
varathip.run@thanachartsec.co.th

### สุนทร รักษาวัต

Tel: 662-779-9117  
sunet.rak@thanachartsec.co.th

### สุขสวัสดิ์ ลิมาวงษ์ปราณี

Tel: 662-779-9116  
suksawat.lim@thanachartsec.co.th

### สุจินตนา สถาพร

Tel: 662-779-9198  
sujintana.sth@thanachartsec.co.th

## Thanachart Securities Pcl.

Research Team

19 Floor, MBK Tower

444 Phayathai Road, Pathumwan Road, Bangkok 10330

Tel: 662 -779-9119

Email: thanachart.res@thanachartsec.co.th