



## ทนแกว่ง ลุ้นขยับฝ่าด่านต่อขึ้นไป

ดัชนี SET ทนแกว่ง ลุ้นขยับขึ้นต่อ ทะลุ 1,695 ได้ ด่านต่อไปมีที่ 1,704 และ/หรือ 1,709 ที่ต้องฝ่าด่านต่อไป โดยดูด้านของ SET50 และหุ้นหลักทั้งธนาคารและพลังงานตามที่มี Update ด้านล่างควบคู่ไปด้วย นอกจากนี้ ภาพใหญ่หุ้นโลกก็มีลุ้น เมื่อดูตัวอย่างจากดัชนี Dow Jones และ Nikkei ตามรายละเอียดด้านใน เพราะฉะนั้น เสี่ยงทนแกว่งลุ้นต่อ ผสมเลือกหุ้นเป็นตัวยุได้ สำหรับหมวด Transportation คู่สู้ที่ด่านที่ต้องฝ่าขึ้นไป หุ้นแนะนำวันนี้ PLUS, SAWAD & VRANDA



ภัทรวัลย์ หวังมิ่งมาต  
Senior Technical Analyst

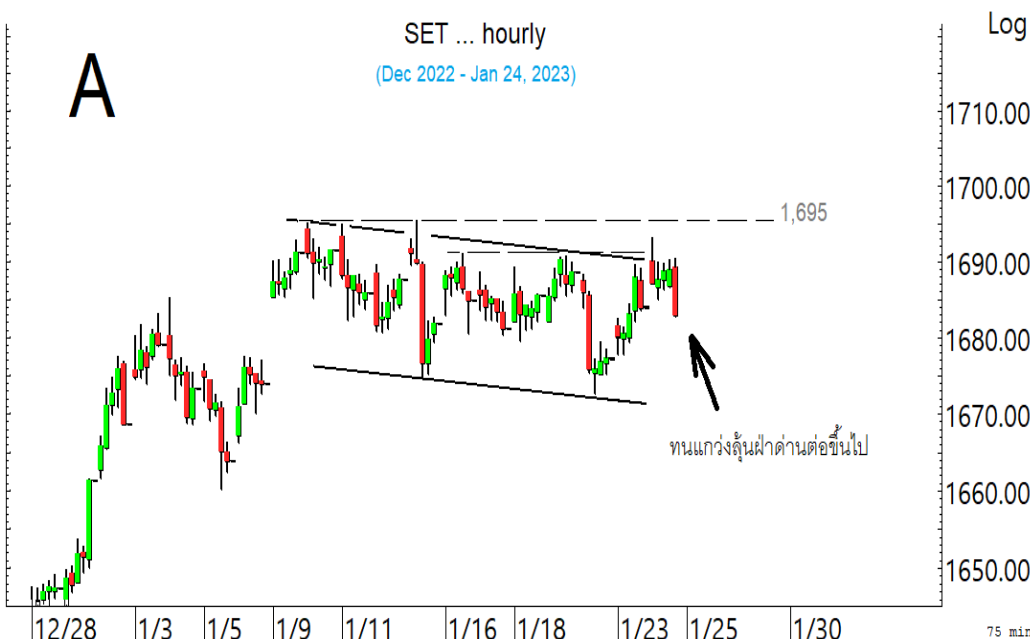
วิชพันธ์ ธรรมบำรุง  
Technical Analyst

ดัชนี SET แกว่งถอยลงมาช่วงปลายตลาด ที่ยังเสี่ยงทนแกว่งลุ้นขยับขึ้นต่อ โดยมีด่านที่ 1,695 ในรูป A ทะลุได้ มีลุ้นขึ้นต่อไปทดสอบ 1,704 และ/หรือ 1,709 ที่ต้องฝ่าขึ้นไป โดยดูด้านของ SET50 ที่ 1,012, 1,016 และ 1,020 ในรูป B ควบคู่ไปด้วย สำหรับแนวรับถ้ำแถวๆ 1,682 ยืนไม่อยู่อาจมีที่ 1,679 และ/หรือ 1,675 ในการลุ้นนอกจากหุ้นหลักบ้านเรา ทั้งธนาคารและพลังงานที่ลุ้นแกว่งตั้งหลัก เพื่อซิกแซกขึ้นต่อ ที่เพิ่มเติม คือ ภาพใหญ่หุ้นโลกมีลุ้นขยับขึ้นต่อเมื่อดูจากดัชนี Dow Jones และ Nikkei ในรูป C และ D ตามรายละเอียดด้านใน เพราะฉะนั้น คำแนะนำ ยังทนแกว่งลุ้นต่อ ผสมเลือกหุ้นเป็นตัวยุได้

สำหรับดัชนีธนาคารหุ้นตั้งหลัก โดยมีด่านที่ 393-395 และ 399 ที่ต้องฝ่าขึ้นไป แนวรับมีที่ 389 และ/หรือ 385-382 ในการลุ้นอาจดูแนวรับของหุ้นเหล่านี้ประกอบ KBANK พยายามตั้งหลักที่เขตแนวรับ 143-142 ด่านมีที่ 145.5 และ 148-149 ที่ต้องฝ่าขึ้นไป BBL หุ้นตั้งหลัก โดยมีด่านที่ 155.5 และ 157.50 ที่ต้องฝ่าขึ้นไป แนวรับมีที่ 152 และ/หรือ 150-148 SCB กำลังทดสอบและพยายามตั้งหลักที่เขตแนวรับ 106 โดยด่านมีที่ 110-111 และ 112.50 สำหรับ KTB ตั้งหลักขึ้นมา มีด่านที่ 17.9-18 และ 18.4 แนวรับมีที่ 17.1 และ/หรือ 16.8-16.7

และพลังงานหุ้นยังลุ้นแกว่งตั้งหลัก โดยมีด่านที่ 25,343-25,440 ที่ต้องฝ่าขึ้นไป แนวรับมีที่ 24,500 และ/หรือ 24,100 ในการลุ้นส่วนหนึ่งดู PTT ที่ด่าน 34 และ 34.75 ทะลุได้ อาจต่อไปทดสอบ 36 ระวังแกว่งถ้าหลุด 32 และ PTTEP ลุ้นตั้งหลักขึ้นต่อ โดยมีด่านที่ 176-177 และ 179.50 ที่ต้องฝ่าขึ้นไป แนวรับอาจมีที่ 171.50 และ/หรือ 167.50

แนวต้าน 1,695, 1,704 และ 1,709 แนวรับ 1,682, 1,679 และ 1,675



### BUY:

**PLUS** เข้าส่วนหนึ่ง และเข้าเพิ่มเมื่อ ทะลุ 9.5 เล็งแบ่งทำกำไรที่ 10.3 และ 11.6 (Stoploss ถ้าหลุด 8.6)

**SAWAD** เข้าส่วนหนึ่ง เข้าเพิ่มเมื่อทะลุ 55.75 เล็งแบ่งทำกำไรที่ 59 และ 61 (Stoploss ถ้าปิดหลุด 52.75 ลงมา)

**VRANDA** รับเพิ่มที่ 7.8 เล็งแบ่งทำกำไรที่ 8.45 และ 8.7 (Stoploss ส่วนเพิ่มถ้าหลุด 7.6)

และ **GLOBAL & ADVANC** ตามรายละเอียดด้านใน

**Add Stoploss line :**  
n/a

**SELL:**  
n/a

### SECTOR to watch:

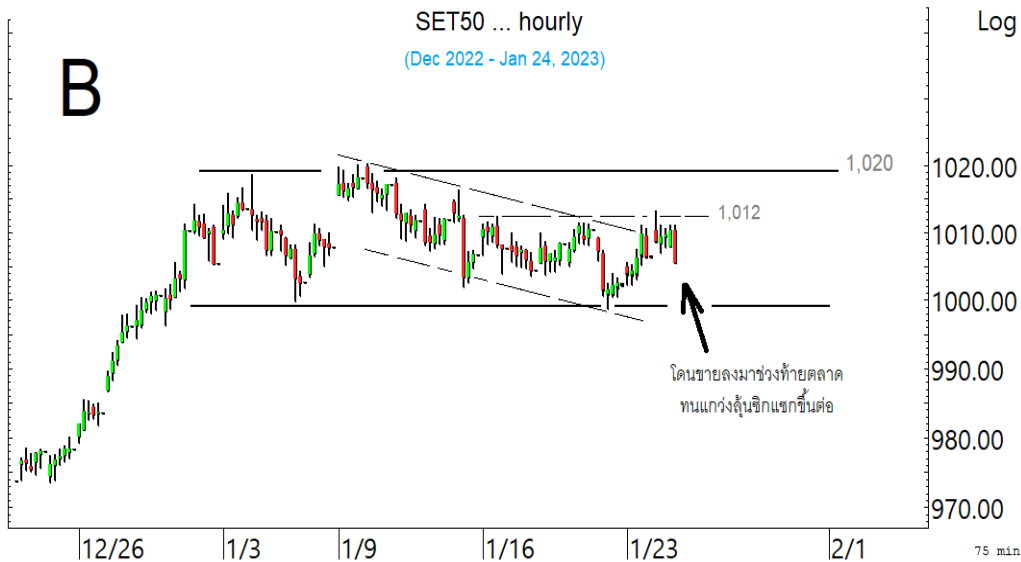
#### Transportations :

AAV, AOT, BA, BTS, III, MENA, NYT, PRM & WICE

#### Day Trade:

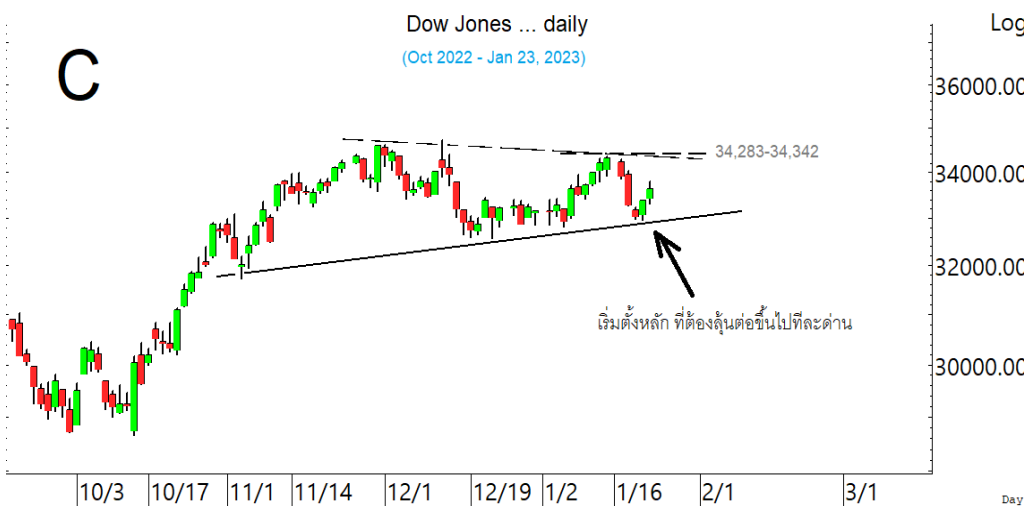
GPSC, CPALL, CPN, FORTH, HANA, KCE, ITD, TEAMG, PLANB, PLUS, TEGH, TIPH & UV

ดัชนี SET ทนแกว่ง ลุ้นขยับฝ่าด่าน 1,695 ขึ้นต่อ



ดัชนี SET50 แกว่งถอยลงมา เสี่ยง  
ทนแกว่งสั้นฝาด่านต่อขึ้นไป

สำหรับภาพใหญ่ ที่ขอ Update ดัชนี Dow Jones เริ่มตั้งหลักกลับมา โดยมีด่านที่ 34,283-34,342 ใน  
รูป... และ 34,712 ที่ต้องฝ่าต่อขึ้นไป แต่เตรียมแกว่งต่อด้วย ถ้าดัชนี Dow Jones ถ้าปิดหลุด 32,757 ลง  
มา



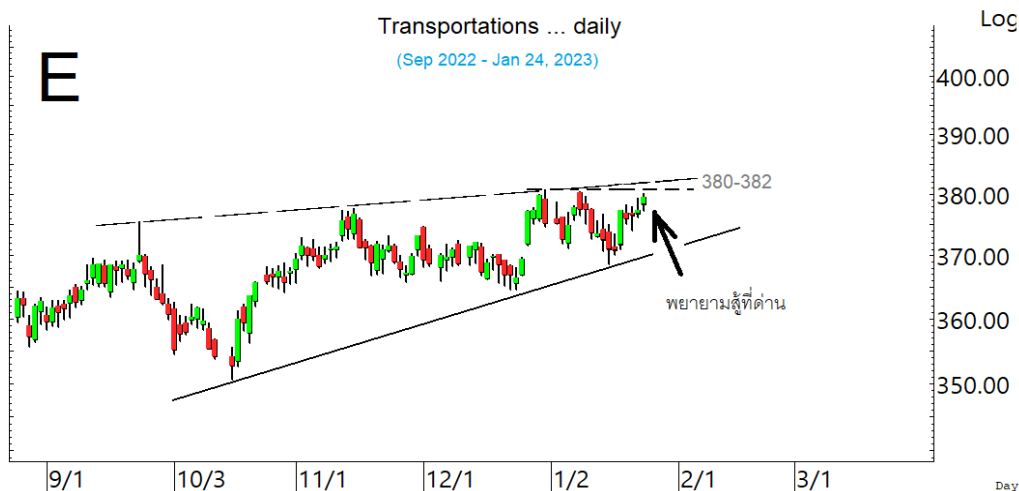
ดัชนี Dow Jones ตั้งหลักขึ้นมา ที่  
ต้องลุ้นฝาด่านต่อขึ้นไป

สำหรับฝั่งบ้านเรา ดัชนี Nikkei ทะลุขึ้นมา รีบาวด์มีลุ้นขึ้นต่อไปทดสอบ 27,986 ในรูป D และ/หรือ  
28,185 ที่ต้องฝ่าต่อขึ้นไป สำหรับแนวรับอาจมีที่ 26,687



ดัชนี Nikkei ทะลุขึ้นมา ลุ้นรีบาวด์  
ต่อขึ้นไปทดสอบ 27,986 ที่ต้องฝ่า  
ขึ้นไป

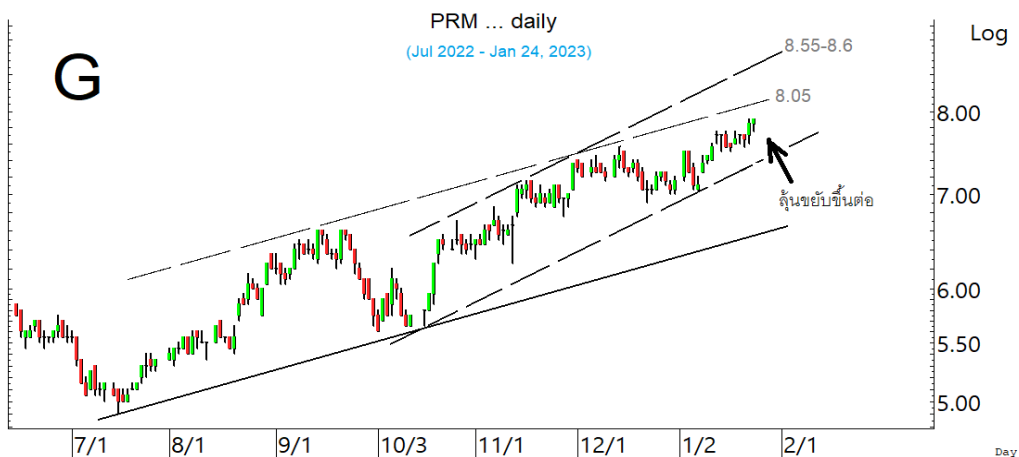
**SECTOR to watch :** หมวด **Transportations** คู่สุ้ที่ด้าน 380-382 ในรูป E ที่ต้องฝ่าต่อขึ้นไป แนวรับมีที่ 376 และ/หรือ 374 สำหรับหุ้นเป็นตั้ๆ ที่ชื่อ Update **AAV** กำลังตั้งหลัก มีด้านที่ 3.04-3.06 และ 3.14 ที่ต้องฝ่าขึ้นไป แนวรับมีที่ 2.96 **AOT** เริ่มขยับต่อขึ้นมามีด้านที่ 76-76.5 ทะลุได้ ด้านต่อไปมีที่ 78.5-79 ตามในรูป F แนวรับอาจมีที่ 74.25 และ/หรือ 73.5 **BA** ลุ้นขยับขึ้นต่อ มีด้านที่ 14.2, 14.5-14.7 และ 15 ที่ต้องฝ่าขึ้นไป แนวรับมีที่ 13.3 **BTS** พยายามตั้งหลักขึ้นมา มีด้านที่ 8.8-9 ทะลุได้ ด้านต่อไปมีที่ 9.25 แนวรับอาจมีที่ 8.5 **III** แกว่งในเขตด้าน 15.5 และ 15.9 ทะลุได้ ด้านต่อไปมีที่ 16.3-16.6 ระวังแกว่งถ้าหลุด 14.70 **MENA** เด้งขึ้นมา มีด้านที่ 1.96 และ 2.04 ที่ต้องฝ่าขึ้นไป แนวรับอาจมีที่ 1.85 **NYT** กำลังทดสอบด้าน 3.60 ทะลุได้ ด้านต่อไปมีที่ 3.66 และ 3.70 ระวังถ้าหลุด 3.50 อาจถอยต่อลงไปทดสอบ 3.34 **PRM** ลุ้นขยับขึ้นต่อ มีด้านที่ 8.05 และ 8.25 ที่ต้องฝ่าต่อขึ้นไปตามในรูป G แนวรับมีที่ 7.65 และ **WICE** ขยับต่อขึ้นมา ด้านต่อไปมีที่ 12.1 และ/หรือ 12.4 ระวังแกว่งถ้าหลุด 11.20



หมวด **Transportations** คู่สุ้ที่ด้านที่ ต้องฝ่าต่อขึ้นไป

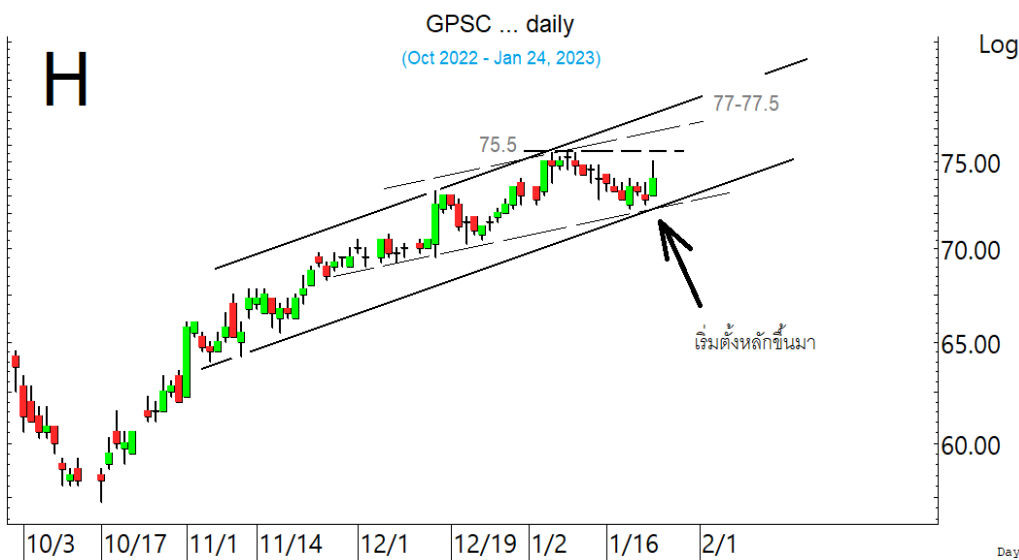


**AOT** ลุ้นขยับขึ้นต่อ มีด้านที่ 76-76.50 ที่ต้องฝ่าต่อขึ้นไป

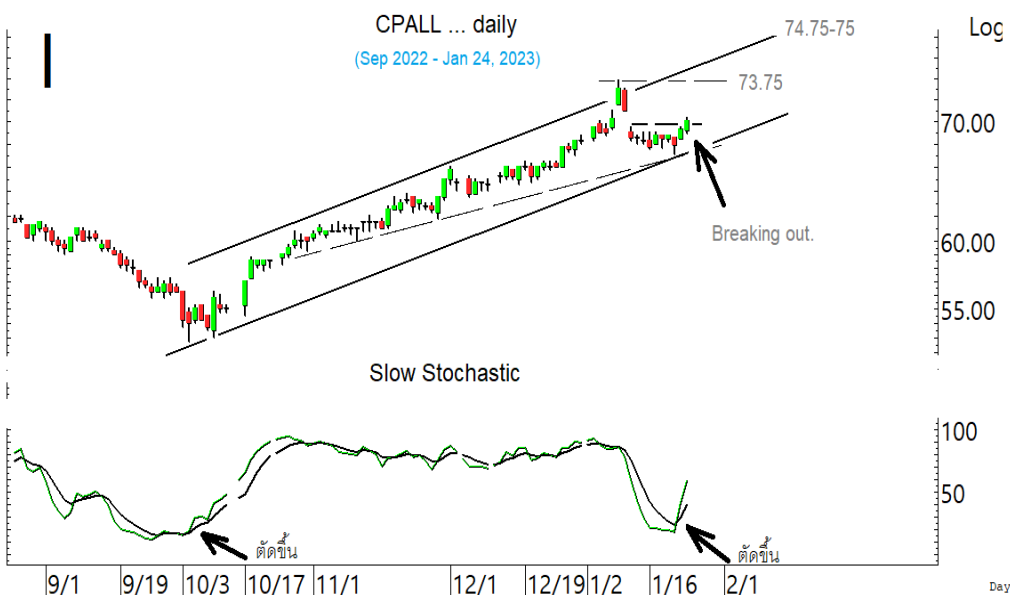


**PRM** ลุ้นขยับซิกแซกขึ้นต่อ

ในหุ้นเป็นตัวๆ อื่น ๆ ที่มีลู่กัน หรือที่ต้องระวัง ก็ดูกรอบแนวรับแนวต้านเหล่านี้ประกอบ และ/หรืออาจใช้เป็นกรอบในการ Trading ได้ : **GPSC** เริ่มขยับขึ้นมา มีด่านที่ 75.50 ทะลุได้ ด้านต่อไปมีที่ 77-77.50 ในรูป H ที่ต้องฝ่าขึ้นไป แนวรับอาจมีที่ 72.75 **CPALL** เริ่มขยับขึ้นมา ด้านต่อไปมีที่ 71 และ 72.25 ที่ต้องฝ่าขึ้นไป ทะลุได้มีลู่กันกลับขึ้นไปทดสอบ 73.75 ตามในรูป I **CPN** เริ่มตั้งหลัก มีด่านที่ 70.25 ทะลุได้ ด้านต่อไปมีที่ 72-72.5 และ 73.50 **FORTH** ทะลุต่อขึ้นมา ด้านต่อไปมีที่ 40.50 และ 41.50 ระวังแกว่งถ้าหลุด 38 ลงมา **HANA** เริ่มทะลุต่อขึ้นมา ด้านต่อไปมีที่ 63.5-64 และ 65.75-66 แนวรับอาจมีที่ 58.75 **KCE** ตั้งต่อขึ้นมา มีด่านที่ 51.5-52.25 และ 53 ที่ต้องฝ่าขึ้นไป แนวรับอาจมีที่ 49.25 ระวังแกว่งถ้าหลุด 48.50 **ITD** ตั้งขึ้นมามีด่านที่ 2.14 ทะลุได้ ด้านต่อไปมีที่ 2.20-2.22 **TEAMG** ตั้งหลักขึ้นมา มีด่านที่ 11.7 ทะลุได้ ด้านต่อไปมีที่ 12.1 และ/หรือ 12.4 **PLANB** เริ่มขยับขึ้นมา มีด่านที่ 8.85 และ 9-9.1 ที่ต้องฝ่าขึ้นไป แนวรับอาจมีที่ 8.50 **PLUS** ตั้งขึ้นมา มีด่านที่ 9.5 ทะลุได้ ด้านต่อไปมีที่ 9.9 ที่ต้องฝ่าขึ้นไป แนวรับอาจมีที่ 8.95 และ/หรือ 8.75 **TEGH** แกว่งที่ด่าน 5.35-5.4 ทะลุได้ ด้านต่อไปมีที่ 5.75 หรือสูงกว่านั้น แนวรับมีที่ 5.05-5 และ/หรือ 4.86 **TIPH** ทะลุต่อขึ้นมา มีด่านต่อไปที่ 54.5 และ 55.5-56 แนวรับอาจมีที่ 50.5 และ/หรือ 49.50 **UV** ทะลุขึ้นมา ด้านต่อไปมีที่ 3.38-3.42 และ 3.48 ที่ต้องฝ่าขึ้นไป แนวรับมีที่ 3.20 และ/หรือ 3.12 และหุ้นอื่นๆ ใน Alert ระหว่างวัน (สามารถดูได้ ใน [www.thanachartsec.com](http://www.thanachartsec.com))



GPSC เริ่มตั้งหลัก ลู่ซิกแซกขึ้นต่อ



CPALL เริ่มตั้งหลัก ลู่รับवादขึ้นต่อ

## หุ้นแนะนำ เข้า PLUS & SAWAD เข้าเพิ่ม VRANDA, GLOBAL & ADVANC

Note: เราจะตาม Update หุ้นที่เราแนะนำให้จนปิด Position โดยในกรณีที่ตุ้มผัด อาจต้องขอให้ Stop loss

Stocks	Date	Comment	Target	Stoploss
PLUS	Jan 25	เข้าส่วนหนึ่ง และเข้าเพิ่มเมื่อทะเล 9.5 เล็งแบ่งทำกำไรที่ 10.3 และ 11.6	Will update	ถ้าหลุด 8.6
SAWAD	Jan 25	เข้าส่วนหนึ่ง และเข้าเพิ่มเมื่อทะเล 55.75 เล็งแบ่งทำกำไรที่ 59 และ 61	Will update	ถ้าปิดหลุด 52.75
VRANDA	Jan 25	รับเพิ่มที่ 7.8 เล็งแบ่งทำกำไรที่ 8.45 และ 8.7	Will update	ถ้าหลุด 7.6 ส่วนเพิ่ม
GLOBAL	Jan 25	รับเพิ่มอีกส่วนเมื่อทะเล 21.1 เล็งแบ่งทำกำไรที่ 22.9	Will update	ถ้าหลุด 20
ADVANC	Jan 25	เข้าเพิ่มเมื่อทะเล 204 เล็งแบ่งทำกำไรที่ 216 และ 225	Will update	ถ้าหลุด 194
Stocks	Date	Comment	Target	Stoploss
CPALL	Jan 24	ถือ เล็งแบ่งทำกำไรที่ 72.5 และ 73.75	Will update	ถ้าหลุด 67
BANPU	Jan 23	ถือ เล็งแบ่งทำกำไรที่ 13.5	Will update	ถ้าหลุด 11.9
PTTGC	Jan 18	ถือ เล็งแบ่งทำกำไรที่ 54.75	Will update	ถ้าหลุด 49
TRU	Jan 16	ถือ เล็งแบ่งทำกำไรที่ 7.5 และ 7.95	Will update	ถ้าหลุด 6.20
ADVANC	Jan 13	ถือส่วนหนึ่ง และเข้าเพิ่มเมื่อทะเล 204 เล็งแบ่งทำกำไรที่ 216 และ 225	Will update	ถ้าหลุด 194
SCGP	Jan 13	ปิด Position ไปแล้ว	Will update	ถ้าหลุด 54.5
TQM	Jan 11	ถือ เล็งแบ่งทำกำไรที่ 45	Will update	ถ้าหลุด 39
NCAP	Jan 10	ถือ หลังรับเพิ่ม เล็งแบ่งทำกำไรที่ 4.70 และ 5.30	5.3 หรือสูงกว่านั้น	ถ้าหลุด 3.94 ส่วนเพิ่ม
TKN	Jan 6	ถือ เล็งแบ่งทำกำไรที่ 15	Will update	ถ้าหลุด 10.4
BGRIM	Jan 5	ถือ เล็งแบ่งทำกำไรที่ 43 และ 45.75	Will update	อาจมีถัวถ้าหลุด 38.75
BPP	Jan 5	ถือ เล็งแบ่งทำกำไรที่ 17.8 และ 18.3	Will update	ถ้าหลุด 15.4 (1/2)
BH	Jan 5	ถือ หลังรับเพิ่ม เล็งแบ่งทำกำไรที่ 228 และ 238	Will update	ถ้าปิดหลุด 206
BRI	Dec 30	ถือ เล็งแบ่งทำกำไรที่ 13.6	Will update	ถ้าหลุด 10.50
NOBLE	Dec 27	ถือ เล็งแบ่งทำกำไรที่ 6.40	Will update	ถ้าปิดหลุด 5
AMATA	Dec 23	ถือ หลังรับเพิ่ม เล็งแบ่งทำกำไรที่ 21.5 และ 22.2	Will update	ถ้าหลุด 19.8
VRANDA	Dec 20	ถือ รับเพิ่มที่ 7.8 เล็งแบ่งทำกำไรที่ 8.45 และ 8.7	Will update	ถ้าหลุด 7.6 ส่วนเพิ่ม
GPSC	Dec 16	ถือ หลังรับเพิ่ม เล็งแบ่งทำกำไรที่ 77 และ 81	81 หรือสูงกว่านั้น	ถ้าปิดหลุด 71 ส่วนเพิ่ม
SAPPE	Dec 9	ถือ หลังรับเพิ่ม และ Stoploss ไปแล้ว	Will update	ถ้าหลุด 37
PRM	Dec 1	ถือ หลังรับเพิ่ม เล็งแบ่งทำกำไรที่ 8.25 และ 8.7	Will update	ถ้าหลุด 6.7
SHR	Nob 29	ถือ หลังแบ่งทำกำไร	Will update	ถ้าหลุด 3.74
EGCO	Nov 23	ถือ หลังรับเพิ่ม เล็งแบ่งทำกำไรที่ 178.5 และ 181	Will update	ถ้าหลุด 171 & 167
HANA	Nov 22	ถือ หลังรับเพิ่ม เล็งแบ่งทำกำไรที่ 65	65 หรือสูงกว่านั้น	อาจมีแกว่งถ้าหลุด 56
PTG	Nov 21	ถือ เล็งแบ่งทำกำไรที่ 15.7 และ 16.4	Will update	ถ้าหลุด 13.50
AH	Nov 16	ถือ หลังรับเพิ่ม และแบ่งทำกำไรไปแล้ว เล็งแบ่งทำกำไรอีกที่ 33.5	Will update	ถ้าหลุด 28.5
COM7	Nov 16	ถือ หลังเข้าเพิ่ม และแบ่งทำกำไรไปแล้ว เล็งแบ่งทำกำไรอีกที่ 38	Will update	Will update
DELTA	Nov 15	ถือ หลังรับเพิ่ม และแบ่งทำกำไรไปแล้ว	1,037 หรือ 1,180	Will update
PLANB	Nov 7	ถือ หลังรับเพิ่มและทำกำไรไปแล้ว	9.9-10 หรือสูงกว่านั้น	ถ้าหลุด 7.1
MINT	Nov 7	ถือ หลังรับเพิ่ม และแบ่งทำกำไรไปแล้ว	Will update	ถ้าหลุด 29.5 & 28
KCE	Nov 2	ถือ หลังรับเพิ่ม เล็งแบ่งทำกำไรที่ 53 และ 56	65 หรือสูงกว่านั้น	ถ้าปิดหลุด 49 ส่วนเพิ่ม
BA	Oct 25	ถือ หลังรับเพิ่ม และแบ่งทำกำไรไปแล้ว เล็งแบ่งทำกำไรอีกที่ 14.7	Will update	ถ้าหลุด 12.2
SCC	Oct 25	ถือ หลัง Stoploss ไปแล้วครึ่งหนึ่ง	369 หรือ 379-382	Will update
BRR	Oct 19	ถือ หลังรับเพิ่มส่วนหนึ่ง เล็งแบ่งทำกำไรที่ 13.2	13.2 หรือสูงกว่านั้น	ถ้าหลุด 7.50
HUMAN	Oct 18	ถือ เล็งแบ่งทำกำไรที่ 12.7 และ 13.40	Will update	ถ้าหลุด 10

## หุ้นแนะนำ เข้า PLUS &amp; SAWAD เข้าเพิ่ม VRANDA, GLOBAL &amp; ADVANC ต่อ

Note: เราจะตาม Update หุ้นที่เราแนะนำให้จนปิด Position โดยในกรณีที่ตุ้มติด อาจต้องขอให้ Stop loss

Stocks	Date	Comment	Target	Stoploss
CBG	Oct12	ถือ หลังรับเพิ่ม เล็งแบ่งทำกำไรที่ 108 และ 115	115-116 หรือสูงกว่านั้น	Will update
BCP	Oct 7	ถือ หลังรับเพิ่ม เล็งแบ่งทำกำไรที่ 40.5	Will update	ถ้าหลุด 36 ส่วนเพิ่ม
TOP	Oct 5	ถือ หลังรับเพิ่ม และแบ่งทำกำไรไปแล้ว	Will update	ถ้าหลุด 52
WHA	Oct 3	ถือ หลังรับเพิ่ม และ Stoploss ไปแล้ว	4.24, 4.46 หรือสูงกว่านั้น	ถ้าหลุด 3.64
TISCO	Sep 20	ถือ หลังแบ่งทำกำไร	107 หรือสูงกว่านั้น	ถ้าหลุด 91
SCB	Sep 6	ถือ หลังรับเพิ่ม และ Stoploss ไปแล้ว	119-121	ถ้าหลุด 100
BDMS	Sep 2	ถือ หลังรับเพิ่ม เล็งแบ่งทำกำไรที่ 32 และ 33.5	37 หรือสูงกว่านั้น	ถ้าหลุด 27.75
ZEN	Sep 1	ถือ หลังรับเพิ่ม และ Stoploss ไปแล้ว	Will update	Will update
M	Aug 31	ถือ หลังเข้าเพิ่ม เล็งแบ่งทำกำไรที่ 60 และ 62 (พอร์ตระยะยาว)	65, 70 หรือสูงกว่านั้น	ถ้าหลุด 56 ส่วนเพิ่ม
GLOBAL	Aug 18	ถือ หลังรับเพิ่มส่วนหนึ่ง เพิ่มอีกเมื่อทะเล 21.1 เล็งแบ่งทำกำไรที่ 22.9	Will update	ถ้าหลุด 20
JWD	Aug 17	ถือ หลังรับเพิ่ม เล็งแบ่งทำกำไรที่ 23 และ 24.4	24.4 หรือ 25.75	ถ้าหลุด 20.4 ส่วนเพิ่ม
KTC	Aug 10	ปิด Position ไปแล้ว	Will update	ถ้าหลุด 56.25
AAV	Jul 22	ถือ หลังรับเพิ่ม เล็งแบ่งทำกำไรที่ 3.38 และ 3.50	3.68 หรือสูงกว่านั้น	อาจมีแกว่งถ้าหลุด 3.14
CRC	Jul 22	ถือ หลังรับเพิ่ม เล็งแบ่งทำกำไรที่ 45.75 และ 47.75	52	ถ้าปิดหลุด 43.25 ส่วนเพิ่ม
SISB	Jul 20	ถือ หลังรับเพิ่ม และแบ่งทำกำไรไปแล้ว	24.5-25	ถ้าหลุด 18.3
CPN	Jun 24	ถือ หลังรับเพิ่ม เล็งแบ่งทำกำไรที่ 72.50	Will update	ถ้าหลุด 67 & 64
BBL	Jun 13	ถือ หลังรับเพิ่มส่วนหนึ่ง เล็งแบ่งทำกำไรที่ 155 และ 159	158-160 หรือ 165	Will update
EKH	May 25	ถือ หลังรับเพิ่ม และแบ่งทำกำไรไปแล้ว	Will update	ถ้าหลุด 7.6
KAMART	May 20	ถือ หลังรับเพิ่ม และแบ่งทำกำไรไปแล้ว เล็งแบ่งทำกำไรอีกที่ 9.2	Will update	ถ้าหลุด 7.3 และ 6.5
ERW	Apr 19	ถือ หลังรับเพิ่ม และแบ่งทำกำไรไปแล้ว เล็งแบ่งทำกำไรอีกที่ 4.96	5.7 หรือ 6.7 หรือสูงกว่านั้น	ถ้าหลุด 4.40
CENDEL	Mar 21	ถือ หลังรับเพิ่ม เล็งแบ่งทำกำไรที่ 54 และ 57	59-60 ?	ถ้าปิดหลุด 49 ส่วนเพิ่ม
AOT	Oct 15	ถือ หลังรับเพิ่ม เล็งแบ่งทำกำไรที่ 78.50	79-80 หรือ 84	ถ้าปิดหลุด 73 ส่วนเพิ่ม
KBANK	Aug 27	ถือ หลังรับเพิ่มส่วนหนึ่ง เล็งแบ่งทำกำไรที่ 156 และ 158.5	Will update	อาจมีแกว่งถ้าหลุด 150
GULF	Nov 16	ถือ หลังรับเพิ่ม เล็งแบ่งทำกำไรที่ 61	65 หรือ 74	อาจมีแกว่งถ้าหลุด 55
EA	Nov 4	ถือ หลังรับเพิ่มและขายไปแล้ว	110 หรือ 121-124	Will update
PTTEP	Oct 22	ถือ หลังรับเพิ่มอีก เล็งแบ่งทำกำไรที่ 176 & 179	199.5 หรือ 209	ถ้าหลุด 164

## Disclaimers

รายงานฉบับนี้จัดทำโดยบริษัทหลักทรัพย์ธนชาติ จำกัด (มหาชน) โดยจัดทำขึ้นบนพื้นฐานของแหล่งข้อมูลที่ดีที่สุดที่ได้รับมาและพิจารณาแล้วว่าน่าเชื่อถือ ทั้งนี้มีวัตถุประสงค์เพื่อให้บริการเผยแพร่ข้อมูลแก่นักลงทุนและใช้เป็นข้อมูลประกอบการตัดสินใจซื้อขายหลักทรัพย์ แต่ไม่ได้มีเจตนาชี้แนะหรือเชิญชวนให้ซื้อหรือขายหรือประกันราคาหลักทรัพย์แต่อย่างใด ทั้งนี้รายงานและความเห็นในเอกสารฉบับนี้อาจมีการเปลี่ยนแปลงแก้ไขได้ หากข้อมูลที่ได้รับมาเปลี่ยนแปลงไป การนำข้อมูลที่ปรากฏอยู่ในเอกสารฉบับนี้ ไม่ว่าทั้งหมดหรือบางส่วนไปทำซ้ำ ดัดแปลง แก้ไข หรือนำออกเผยแพร่แก่สาธารณชน จะต้องได้รับความยินยอมจากบริษัทก่อน

This report is prepared and issued by Thanachart Securities Public Company Limited (TNS) as a resource only for clients of TNS, Thanachart Capital Public Company Limited (TCAP) and its group companies. Copyright © Thanachart Securities Public Company Limited. All rights reserved. The report may not be reproduced in whole or in part or delivered to other persons without our written consent. Investors should use this report as one of many tools in making their investment decisions since Thanachart Securities may seek to do other business with the companies mentioned in the report. Thus, investors need to be aware that there could be potential conflicts of interest that could affect the report's neutrality.

### Recommendation Structure:

Recommendations are based on absolute upside or downside, which is the difference between the target price and the current market price. If the upside is 10% or more, the recommendation is BUY. If the downside is 10% or more, the recommendation is SELL. For stocks where the upside or downside is less than 10%, the recommendation is HOLD. Unless otherwise specified, these recommendations are set with a 12-month horizon. Thus, it is possible that future price volatility may cause a temporary mismatch between upside/downside for a stock based on the market price and the formal recommendation.

For sectors, an "Overweight" sector weighting is used when we have BUYs on majority of the stocks under our coverage by market cap. "Underweight" is used when we have SELLs on majority of the stocks we cover by market cap. "Neutral" is used when there are relatively equal weightings of BUYs and SELLs.

### Disclosures:

บริษัทหลักทรัพย์ ธนชาติ จำกัด (มหาชน) ทำหน้าที่เป็นผู้ดูแลสภาพคล่อง (Market Maker) และผู้ออกใบสำคัญแสดงสิทธิอนุพันธ์ (Derivative Warrants) โดยปัจจุบันบริษัทเป็นผู้ออกและเสนอขาย Derivative Warrants จำนวน 63 หลักทรัพย์ ได้แก่ ADVANC16C2301A, ADVANC16C2302A, AOT16C2305A, AOT16C2302A, BANPU16C2303A, BANPU16C2302A, BBL16C2305A, BCP16C2305A, BEC16C2305A, BGRIM16C2301A, BGRIM16C2302A, BH16C2304A, BH16C2303A, BLA16C2302A, BTS16C2301A, CBG16C2301A, CBG16C2301B, CBG16C2302A, COM716C2302A, CPN16C2303A, CPN16C2301A, CRC16C2303A, DELTA16C2305A, DOHOME16C2301A, DOHOME16C2303A, EA16C2305A, EA16C2303A, ESSO16C2303A, ESSO16C2302A, GPSC16C2301A, GPSC16C2302A, GULF16C2301A, GULF16C2302A, GULF16C2302B, GUNKUL16C2301A, GUNKUL16C2302A, HANA16C2301A, HANA16C2303A, IVL16C2301A, JMART16C2303A, JMT16C2302A, KBANK16C2304A, KBANK16C2301A, KBANK16C2302A, KCE16C2305A, KCE16C2303A, KCE16C2301A, KCE16C2301B, KCE16C2302A, KTB16C2303A, MINT16C2301A, MINT16C2302A, MTC16C2301A, PTTEP16C2303A, RCL16C2303A, SAWAD16C2305A, SAWAD16C2302A, SCB16C2301A, SCGP16C2303A, SET5016P2303B, SET5016P2303A, SET5016C2303A, VGI16C2301A (underlying securities are (ADVANC, AOT, BANPU, BBL, BCP, BEC, BGRIM, BH, BLA, BTS, CBG, COM7, CPN, CRC, DELTA, DOHOME, EA, ESSO, GPSC, GULF, GUNKUL, HANA, IVL, JMART, JMT, KBANK, KCE, KTB, MINT, MTC, PTTEP, RCL, SAWAD, SCB, SCGP, SET50, VGI). และบริษัทจัดทำบทวิเคราะห์ของหลักทรัพย์อ้างอิงดังกล่าว จึงมีส่วนได้ส่วนเสียหรือมีความขัดแย้งทางผลประโยชน์ (conflicts of interest) นอกจากนี้ นักลงทุนควรศึกษารายละเอียดในหนังสือชี้ชวนของใบสำคัญแสดงสิทธิอนุพันธ์ดังกล่าวก่อนตัดสินใจลงทุน

หมายเหตุ: บริษัท ทูนครชาติ จำกัด (TCAP) เป็นผู้ถือหุ้นรายใหญ่ของ บริษัท Thanachart SPV1 Co. Ltd โดยถือหุ้นในสัดส่วนร้อยละ 100 และ TCAP เป็นผู้ถือหุ้นรายใหญ่ของบริษัทหลักทรัพย์ ธนชาติ จำกัด (มหาชน) โดยถือหุ้นในสัดส่วนร้อยละ 89.96 โดย ทูนครชาติ จำกัด (TCAP) และ บริษัท Thanachart SPV1 Co. Ltd มี สัดส่วนการถือหุ้น บริษัท ราชธานีลีสซิ่ง จำกัด (มหาชน) (THANI) ทั้งทางตรงและทางอ้อม ร้อยละ 60 และเป็นผู้ถือหุ้นใหญ่ของ THANI

บริษัททูนครชาติ จำกัด (TCAP), ธนาคารทหารไทยธนชาติ จำกัด (มหาชน) (TTB) เป็นบริษัทที่มีความเกี่ยวข้องกับบริษัทหลักทรัพย์ธนชาติ จำกัด (มหาชน) (TNS) โดย TCAP เป็นผู้ถือหุ้น ร้อยละ 89.96 ใน TNS และ ถือหุ้นใน TTB ร้อยละ 24.33 ดังนั้น การจัดทำบทวิเคราะห์ของหลักทรัพย์ดังกล่าว จึงมีส่วนได้ส่วนเสียหรือมีความขัดแย้งทางผลประโยชน์ (conflicts of interest)

บริษัททูนครชาติ จำกัด (TCAP) บริษัท ราชธานีลีสซิ่ง จำกัด (มหาชน) (THANI) บริษัท เอ็ม บี เค (มหาชน) (MBK) และบริษัท ปทุมไรชมิล แอนด์ แกรนารี จำกัด (มหาชน) (PRG) เป็นบริษัทที่มีความเกี่ยวข้องกับบริษัทหลักทรัพย์ธนชาติ จำกัด (มหาชน) ดังนั้น การจัดทำบทวิเคราะห์ของหลักทรัพย์ดังกล่าว จึงมีส่วนได้ส่วนเสียหรือมีความขัดแย้งทางผลประโยชน์ (conflicts of interest)

หมายเหตุ: \* บริษัทหลักทรัพย์ธนชาติ จำกัด (มหาชน) (TNS) และ บริษัท ทูนครชาติ จำกัด (มหาชน) TCAP มีกรรมการร่วมกันได้แก่ นายสมเจตน์ หมูศิริเลิศ ซึ่งทำหน้าที่กรรมการผู้จัดการใหญ่ของ TCAP และ ทำหน้าที่ ประธานกรรมการบริษัท และประธานกรรมการบริหาร TNS อย่างไรก็ตาม บทวิเคราะห์นี้ได้ถูกจัดทำขึ้นบนสมมติฐานของฝ่ายวิจัยของ TNS"

หมายเหตุ: \* บริษัทหลักทรัพย์ธนชาติ จำกัด (มหาชน) (TNS) และ บริษัท จัดการและพัฒนาศูนย์บริการนำภาคตะวันออก จำกัด (มหาชน) EASTW มีกรรมการร่วมกันได้แก่ นางอศวีณี ไตลิ่งคะ ซึ่งทำหน้าที่ กรรมการตรวจสอบของ EASTW และ ทำหน้าที่ กรรมการบริษัท กรรมการบริหารของ TNS อย่างไรก็ตาม บทวิเคราะห์นี้ได้ถูกจัดทำขึ้นบนสมมติฐานของฝ่ายวิจัยของ TNS"

หมายเหตุ: \*\* "บริษัทหลักทรัพย์ธนชาติ จำกัด (มหาชน) (TNS) เป็นผู้จัดการการจำหน่าย หุ้นกู้ชนิดระบุชื่อผู้ถือ ประเภทไม่ด้อยสิทธิ ไม่มีหลักประกัน มีผู้แทนผู้ถือหุ้นกู้ "หุ้นกู้ บริษัท สหกลีดิวิแมนท์ จำกัด (มหาชน) ครั้งที่ 1/2562 ครบกำหนดไถ่ถอนปี พ.ศ. 2565" ที่ออกโดย บริษัท สหกลีดิวิแมนท์ จำกัด (มหาชน) (SQ) ดังนั้น การจัดทำบทวิเคราะห์ของหลักทรัพย์ดังกล่าว จึงอาจมีส่วนได้ส่วนเสียหรือมีความขัดแย้งทางผลประโยชน์ (conflicts of interest)"

หมายเหตุ: \*\* "บริษัทหลักทรัพย์ธนชาติ จำกัด (มหาชน) (TNS) ผู้จัดการการจำหน่ายหุ้นกู้ หุ้นกู้ชนิดระบุชื่อผู้ถือ ประเภทไม่ด้อยสิทธิ ไม่มีประกัน และมีผู้แทน ผู้ถือหุ้นกู้ของบริษัท สวนอุตสาหกรรมโรจนะ จำกัด (มหาชน) (ROJNA) ครั้งที่ 3/2562 ครบกำหนดไถ่ถอนปี พ.ศ. 2566" ที่ออกโดย บริษัท สวนอุตสาหกรรมโรจนะ จำกัด (มหาชน) ดังนั้น การจัดทำบทวิเคราะห์ของหลักทรัพย์ดังกล่าว จึงอาจมีส่วนได้ส่วนเสียหรือมีความขัดแย้งทางผลประโยชน์ (conflicts of interest)

## Thanachart Research Team

### หัวหน้าฝ่าย

พิมพ์ผกา นิจารุณ, CFA  
Tel: 662-779-9199  
pimpaka.nic@thanachartsec.co.th

### Strategy, ประกัน, กระดาษ

จักร เรื่องสินทรัพย์  
Tel: 662-779-9104  
chak.reu@thanachartsec.co.th

### สาธารณูปโภค, สื่อสาร

ณัฐภาพ ประสิทธิ์สุขสันต์  
Tel: 662-483-8296  
nuttapop.Pra@thanachartsec.co.th

### อิเล็กทรอนิกส์, อาหาร, เครื่องดื่ม, เติมน้ำมัน

พัทธดนย์ บุณนาค  
Tel: 662-483-8298  
pattadol.bun@thanachartsec.co.th

### อสังหาริมทรัพย์, พาณิชยกรรม

พรรณารายณ์ ดิยะพิทยารัตน์  
Tel: 662-779-9109  
phanarai.von@thanachartsec.co.th

### ยานยนต์, นิคมฯ, Property Fund, REITs, บันเทิง

รดา ลิ้มสุขธิวันภูมิ  
Tel: 662-483-8297  
rata.lim@thanachartsec.co.th

### ธนาคาร, ธุรกิจการเงิน

สรัชชา ศรทรง  
Tel: 662-779-9106  
sarachada.sor@thanachartsec.co.th

### ขนส่ง, รับเหมา

ศักดิ์สิทธิ์ พัฒนานารักษ์  
Tel: 662-779-9112  
saksid.pha@thanachartsec.co.th

### Small Cap, การแพทย์, โรงแรม

ศิริพร อรุโณทัย  
Tel: 662-779-9113  
siriporn.aru@thanachartsec.co.th

### พลังงาน, บีโตร์เคมี

ยุพาพรรณ พลพรประเสริฐ  
Tel: 662-779-9110  
yupapan.pol@thanachartsec.co.th

### นักวิเคราะห์, แพลตฟอร์ม

ลาภินี ทิพยมณฑล  
Tel: 662-779-9115  
lapinee.dib@thanachartsec.co.th

### กลยุทธ์การลงทุน

อดิศักดิ์ ผู้พิพัฒนทรัพย์กุล, CFA  
Tel: 662-779-9120  
adisak.phu@thanachartsec.co.th

### วิเคราะห์เทคนิค

ภัทรวัลลี หวังมีงมาศ  
Tel: 662-779-9105  
pattarawan.wan@thanachartsec.co.th

### วิเคราะห์ทางเทคนิค

วิชานันท์ ธรรมบำรุง  
Tel: 662-779-9123  
witchanan.tam@thanachartsec.co.th

### กลยุทธ์การลงทุน

เถลิงศักดิ์ คูเจริญไพศาล  
Tel: 662-483-8304  
thaloengsak.kuc@thanachartsec.co.th

### วิเคราะห์เชิงปริมาณ

สิทธิเชษฐ รุ่งรัศมีพัฒน์  
Tel: 662-483-8303  
sittichet.run@thanachartsec.co.th

### ผู้ช่วยนักวิเคราะห์-กลยุทธ์การลงทุน

นลินภรณ์ คลังเปรมจิตต์  
Tel: 662-779-9107  
nariporn.kla@thanachartsec.co.th

## Data Support Team

### มณฑุดี เพชรแสงใสกุล

Tel: 662-779-9108  
monrudee.pet@thanachartsec.co.th

### เกษมรัตน์ จิตกุลศ

Tel: 662-779-9118  
kasemrat.jit@thanachartsec.co.th

### วราทิพย์ รุ่งประดับวงศ์

Tel: 662-779-9114  
varathip.run@thanachartsec.co.th

### สุนทร รักษาวัต

Tel: 662-779-9117  
sunet.rak@thanachartsec.co.th

### สุขสวัสดิ์ ลิมาวงษ์ปราณี

Tel: 662-779-9116  
suksawat.lim@thanachartsec.co.th

### สุจินตนา สถาพร

Tel: 662-779-9198  
sujintana.sth@thanachartsec.co.th

## Thanachart Securities Pcl.

Research Team

19 Floor, MBK Tower

444 Phayathai Road, Pathumwan Road, Bangkok 10330

Tel: 662 -779-9119

Email: thanachart.res@thanachartsec.co.th