



ยังเสี่ยงทนแกว่งสั้นต่อ

ดัชนี SET แกว่งต่อลงมา ที่ยังเสี่ยงทนแกว่ง ผสมเลือกหุ้นเป็นตัว ๆ ต่อได้ โดยมีแนวรับที่ 1,679 และ/หรือ 1,676 ด้านที่ 1,686 ทะลุได้ มีลุ้นกลับขึ้นไปทดสอบด้าน 1,690-1,693 และ/หรือ 1,695 โดยดูกรอบของ SET50 และดัชนีธนาคารที่เริ่มตั้งหลักตามรายละเอียดด้านล่างประกอบด้วย สำหรับหมวด Tourism ทะลุขึ้นมา มีลุ้นแข่งตลาดซิกแซกขึ้นต่อ หุ่นแนะนำวันนี้ MEGA & PTTGC



ภัทรวัลย์ หวังมิ่งมาต
Senior Technical Analyst

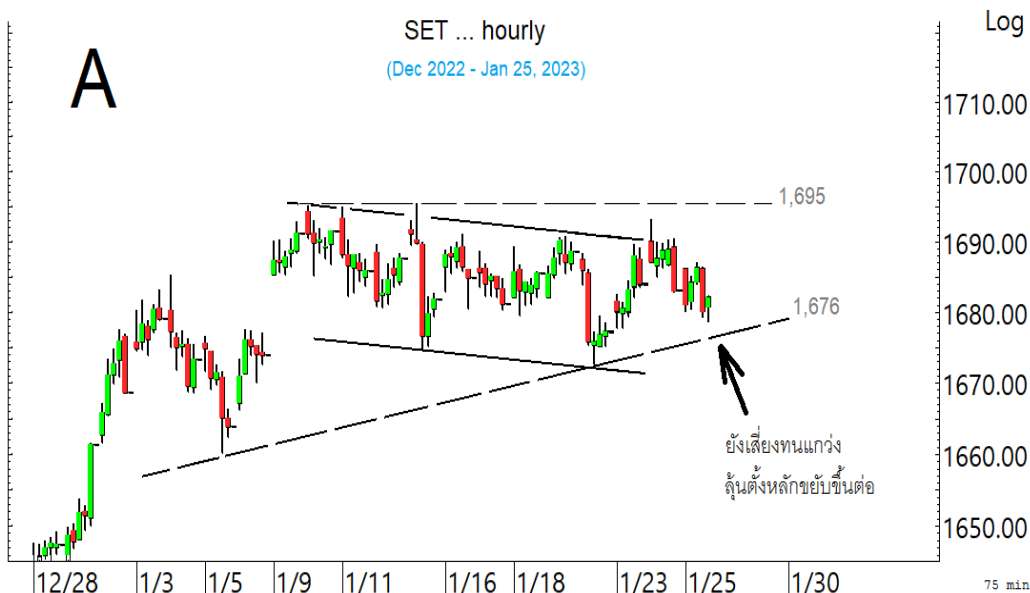
วิษณุ ธีรธรมบำรุง
Technical Analyst

ดัชนี SET แกว่งต่อลงมา ที่ยังเสี่ยงทนแกว่งสั้นต่อ โดยมีแนวรับที่ 1,679 และ/หรือ 1,676 ในรูป A ด้านที่ 1,686 ทะลุได้ มีลุ้นแกว่งกลับขึ้นไปทดสอบ 1,690-1,693 และ/หรือ 1,695 ในรูป โดยดูกรอบของ SET50 ที่ด้าน 1,008 และ 1,010-1,012 และแนวรับที่ 1,001 และ/หรือ 998-995 ประกอบ และดัชนีธนาคารที่เริ่มตั้งหลัก และจะค่อย ๆ ดีขึ้นถ้าทะลุด้าน 393-395 และ 399 ในรูป C กลับขึ้นมาขึ้นได้ (อาจดู KBANK ที่เขตแนวรับ ซึ่งเป็นเขตล้นตั้งหลัก และ BBL ที่ด้าน 155.50 ในรูป D ที่ต้องฝ่าขึ้นไปประกอบ) สำหรับคำแนะนำ ยังทนแกว่งสั้นต่อ ผสมเลือกหุ้นเป็นตัว ๆ ต่อได้

สำหรับดัชนีธนาคารล้นตั้งหลักขึ้นไปทีละด้าน โดยมีด้านที่ 393-395 และ 399 ในรูป C ที่ต้องฝ่าขึ้นไป แนวรับมีที่ 389 และ/หรือ 385-382 ในการล้นอาจดูแนวรับของหุ้นเหล่านี้ประกอบ KBANK พยายามตั้งหลักที่เขตแนวรับในรูป D 143-142 ด้านมีที่ 145.5 และ 148-149 ที่ต้องฝ่าขึ้นไป BBL ล้นตั้งหลัก โดยมีด้านที่ 155.5 และ 157.50 ที่ต้องฝ่าขึ้นไป แนวรับมีที่ 152 และ/หรือ 150-148 SCB พยายามตั้งหลักที่เขตแนวรับ 106 โดยด้านมีที่ 110-111 และ 112.50 สำหรับ KTB ตั้งหลักขึ้นมา มีด้านที่ 17.9-18 และ 18.4 แนวรับมีที่ 17.1 และ/หรือ 16.8-16.7 และ TISCO พยายามตั้งหลัก โดยมีด้านที่ 104 และ 105.5 ทะลุได้ มีลุ้นขึ้นต่อไป ทดสอบ 107 แนวรับมีที่ 101.5-101

และพลังงานล้นยังล้นแกว่งตั้งหลัก โดยมีด้านที่ 25,343-25,440 ที่ต้องฝ่าขึ้นไป แนวรับมีที่ 24,500 และ/หรือ 24,100 ในการล้นส่วนหนึ่งดู PTT ที่ด้าน 34 และ 34.75 ทะลุได้ อาจต่อไปทดสอบ 36 ระวังแกว่งถ้าหลุด 32 และ PTTEP ล้นตั้งหลักขึ้นต่อ โดยมีด้านที่ 176-177 และ 179.50 ที่ต้องฝ่าขึ้นไป แนวรับอาจมีที่ 170.50 และ/หรือ 167.50

แนวต้าน 1,686, 1,690-1,693 และ 1,695 แนวรับ 1,679, 1,676 และ 1,672-1,670



BUY:

MEGA เข้า เล็งแบ่งทำกำไรที่ 55 และ 60 (Stoploss ครึ่งหนึ่งถ้าหลุด48.5)
PTTGC เข้าเพิ่มเมื่อทะลุ 51.75 เล็งแบ่งทำกำไรที่ 54.50 (Stoploss ถ้าหลุด 49 ลงมา)
และ **SAWAD, VRANDA, GLOBAL & ADVANC** ตามรายละเอียดด้านใน

Add Stoploss line :

BH ขอมิเส้น Stoploss ที่ 203
EKH ขอปปรับเส้น Stoploss มาที่ 8.7

SELL:

n/a

SECTOR to watch:

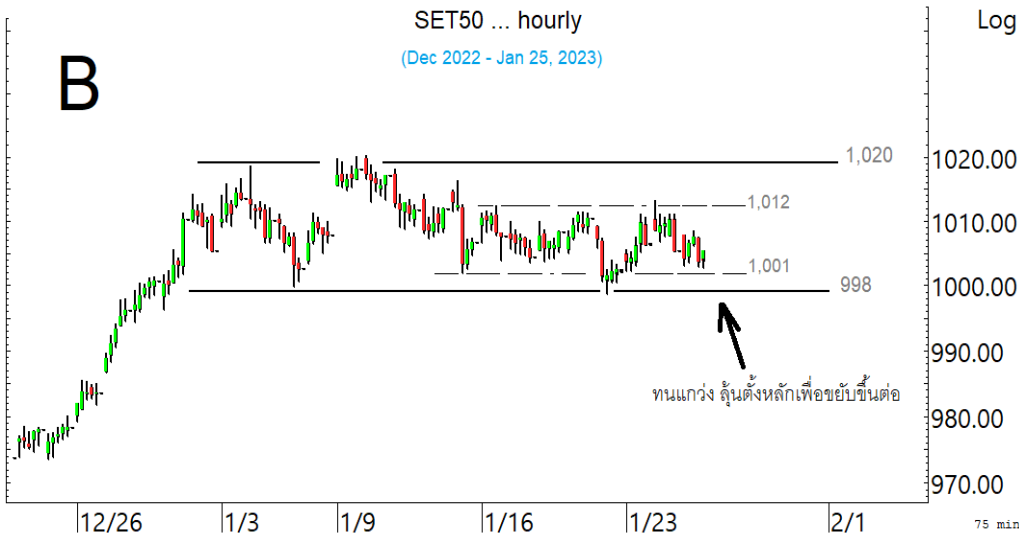
Tourism :

CENDEL, DUSIT, ERW, SHR & VRANDA

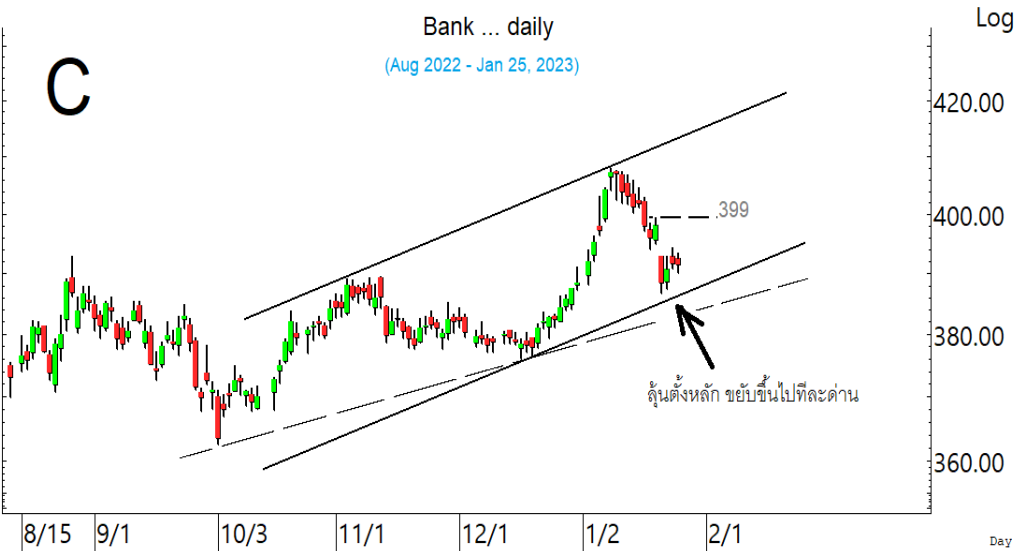
Day Trade:

BGRIM, AH, CBG, MINT, PLUS, CRC, KAMART, SABUY, DELTA, TEAM, KEX, PSL, LH, UV, NER, STA, TRUBB, PTTGC & STI

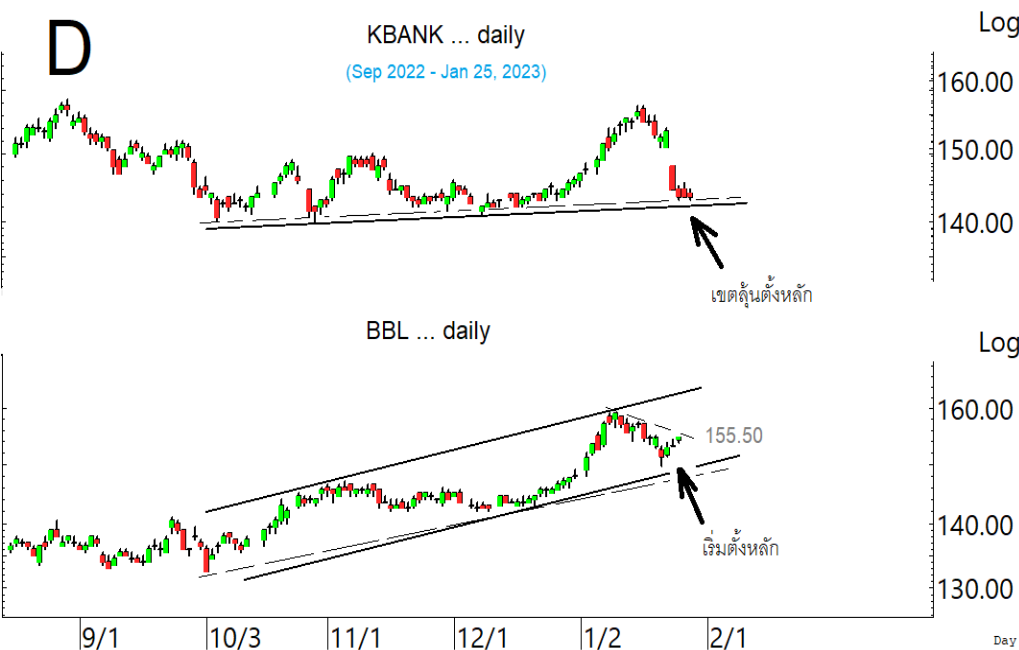
ดัชนี SET แกว่งต่อลงมา ที่ยังเสี่ยงทนแกว่งสั้นตั้งหลักขยับขึ้นต่อ



ดัชนี SET50 แกว่งถอยลงมา เสี่ยง
ทนแกว่งลุ้นตั้งหลัก



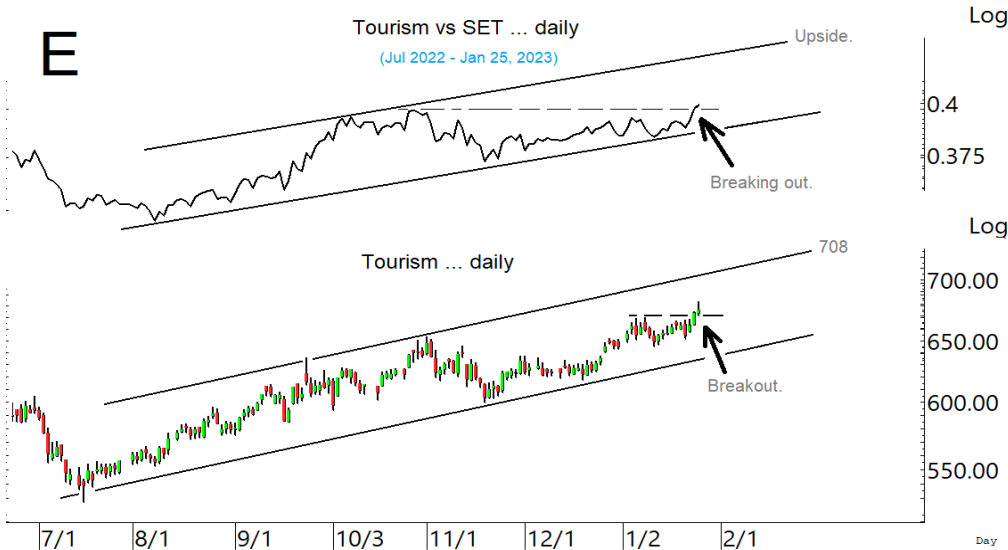
ดัชนีธนาคารมีลุ้นเริ่มตั้งหลัก และ
จะค่อย ๆ ดีขึ้นเมื่อทะลุด่าน 393-395
และ 399 ขึ้นมาขึ้นได้



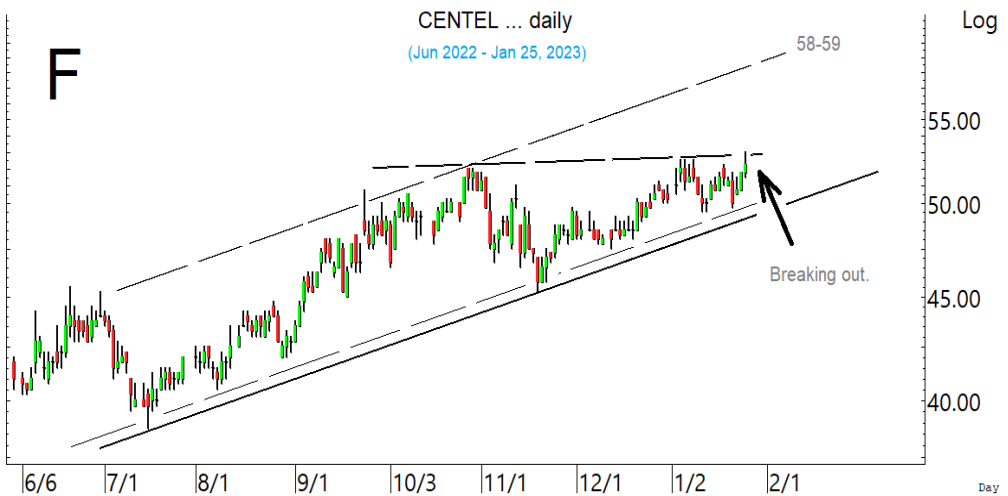
KBANK เข้าเขตลุ้นตั้งหลัก

BBL ตั้งหลักขึ้นมา โดยมีด่านที่
155.50 ที่ต้องฝ่าขึ้นไป

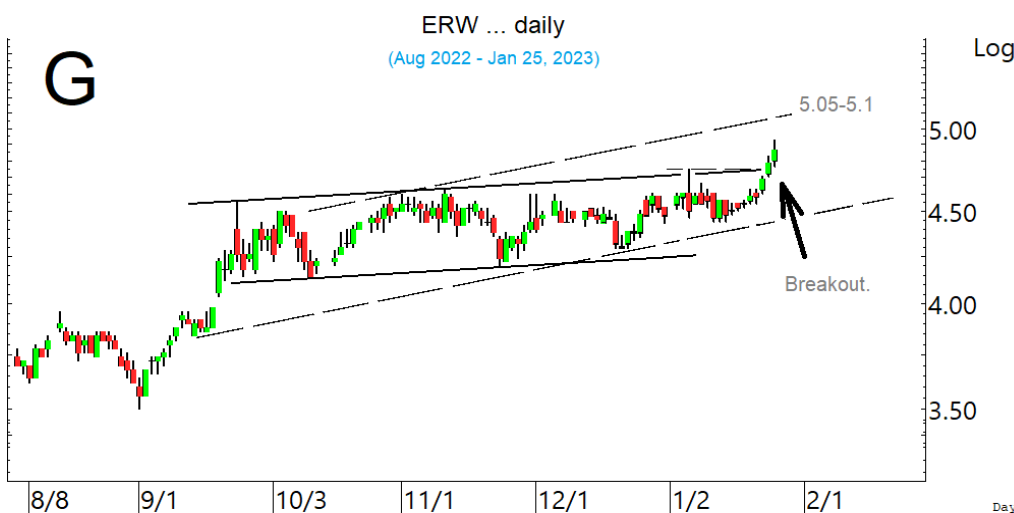
SECTOR to watch : หมวด **Tourism** ทะลุต่อขึ้นมา และมีลุ้นแข่งตลาดชิกแซกขึ้นต่อตามในรูป E โดยมี ด่านที่ 398 และ/หรือ 708 สำหรับหุ้นเป็นตัวๆ ที่ขอ Update **CENDEL** เริ่มทะลุขึ้นมา ลุ้นชิกแซกขึ้นต่อ มี ด่านที่ 53.75-54 และ/หรือ 56 ที่ต้องฝ่าต่อขึ้นไปตามในรูป F แนวรับมีที่ 50-49.5 **DUSIT** ทดสอบด่าน 12.9-13 ทะลุได้ ด่านต่อไปมีที่ 13.7-13.9 แนวรับอาจมีที่ 12.4 **ERW** ทะลุต่อขึ้นมา ลุ้นชิกแซกขึ้นต่อตาม ในรูป G มีด่านที่ 4.98 และ 5.15 ที่ต้องฝ่าต่อขึ้นไปตามในรูป แนวรับมีที่ 4.80 **SHR** ลุ้นชิกแซกขึ้นต่อ มี ด่านต่อไปที่ 4.66 และ/หรือ 4.74-4.78 แนวรับมีที่ 4.50 และ/หรือ 4.40 และ **VRANDA** ลุ้นขยับชิกแซกขึ้น ต่อ โดยมีด่านที่ 8.25 และ 8.4-8.45 ที่ต้องฝ่าขึ้นไป แนวรับมีที่ 7.8



หมวด **Tourism** ทะลุต่อขึ้นมา มีลุ้น แข่งตลาดชิกแซกขึ้นต่อ

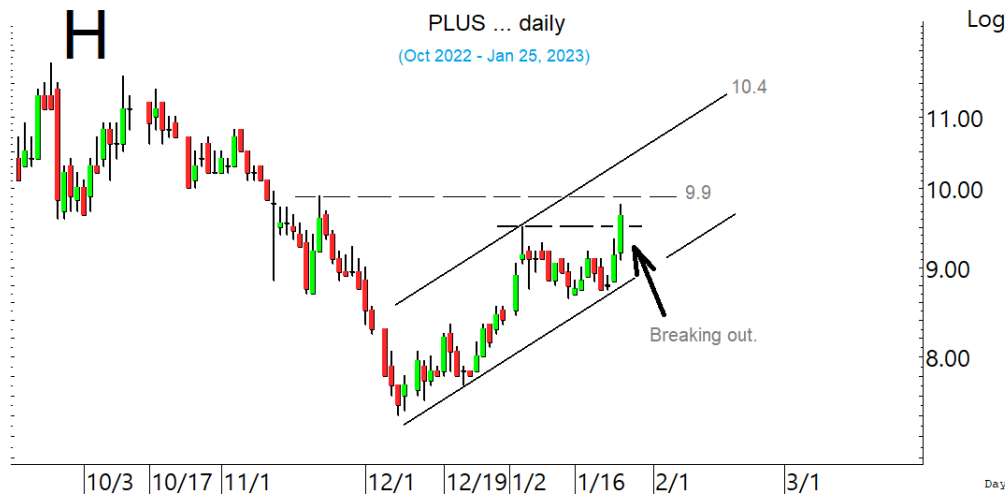


CENDEL เริ่มทะลุขึ้นมา ลุ้นชิกแซก ขึ้นต่อ



ERW ทะลุต่อขึ้นมา ลุ้นชิกแซกขึ้น ต่อ

ในหุ้นเป็นตัวๆ อื่น ๆ ที่ดูมีลู่ หรือที่ต้องระวัง ก็ดูกรอบแนวรับแนวต้านเหล่านี้ประกอบ และ/หรืออาจใช้เป็นกรอบในการ Trading ได้ : **BGRIM** ลู่ขยับขึ้นต่อ มีด่านที่ 43.75 และ 44.75 แนวรับมีที่ 41.5-41-**AH** เริ่มขยับต่อขึ้นมา ด่านต่อไปมีที่ 34.75 และ 35.75 ที่ต้องฝ่าขึ้นไป แนวรับอาจมีที่ 32 **CBG** เติงขึ้นมา มีด่านที่ 105 และ 106 ทะลุได้ด่านต่อไปมีที่ 108.50 แนวรับมีที่ 99.5-99 **MINT** กำลังตั้งหลัก มีด่านที่ 34.25-34.5 ทะลุได้ ด่านต่อไปมีที่ 35.75 และ 36.25 ที่ต้องฝ่าขึ้นไป แนวรับมีที่ 32.50 **PLUS** ทะลุขึ้นมา ด่านต่อไปมีที่ 9.9 และ/หรือ 10.4 ในรูป H ที่ต้องฝ่าต่อขึ้นไป **CRC** เริ่มตั้งหลัก ทะลุด่าน 44.25 ได้ ด่านต่อไปมีที่ 45.75 ที่ต้องฝ่าต่อขึ้นไป **KAMART** เริ่มตั้งหลัก มีด่านที่ 8.55-8.6 ทะลุได้ ด่านต่อไปมีที่ 8.8-8.9 และ 9.15 แนวรับอาจมีที่ 8.15 **SABUY** แกว่งในเขตด่าน 13.6 ทะลุได้ ด่านต่อไปมีที่ 14.3 แนวรับอาจมีที่ 12.7 **DELTA** ตั้งหลักขึ้นมา ทะลุ 902 ได้ ด่านต่อไปมีที่ 918-920 และ/หรือ 934 ที่ต้องฝ่าต่อขึ้นไป แนวรับอาจมีที่ 890 และ/หรือ 878 **TEAM** ตั้งหลักขึ้นมา ทะลุด่าน 9.25 ได้ ด่านต่อไปมีที่ 9.4 และ/หรือ 9.65-9.7 แนวรับมีที่ 8.65 ระวังแกว่งถ้าหลุด 8.50 **KEX** เริ่มขยับ มีด่านที่ 18.9 และ 19.2-19.4 ที่ต้องฝ่าขึ้นไป ระวังแกว่งถ้าหลุด 18 ลงมา **PSL** เริ่มตั้งหลัก มีด่านที่ 16.1-16.3 ทะลุได้ ด่านต่อไปมีที่ 16.6 และ/หรือ 17.1 แนวรับมีที่ 15.5 **LH** เริ่มตั้งหลัก มีด่านที่ 9.85 และ 10.10 ที่ต้องฝ่าขึ้นไป **UV** เหวี่ยงแรงหลังชนด่าน 3.80 แนวรับอาจมีที่ 3.34 และ/หรือ 3.26 ด่านที่ 3.48 ทะลุได้ อาจกลับขึ้นไปทดสอบ 3.64-3.68 และ/หรือ 3.82 **NER** ขยับขึ้นมา มีด่านต่อไปที่ 6.9-6.95 และ/หรือ 7.3 แนวรับมีที่ 6.35 และ/หรือ 6.2 **STA** ตั้งหลักทะลุขึ้นมา ด่านต่อไปมีที่ 22.3 และ/หรือ 22.9 แนวรับอาจมีที่ 20.8 และ/หรือ 20.4 **TRUBB** ทะลุขึ้นมา มีด่านต่อไปที่ 2.06 และ/หรือ 2.10-2.12 ระวังแกว่งถ้าหลุด 1.98 **PTTGC** เริ่มขยับ ทะลุด่าน 51.75 และ 52.75 ได้ ด่านต่อไปมีที่ 54.5-55 **STI** ทะลุแรงขึ้นมา มีลู่ซิกแซกขึ้นต่อตามในรูป I แนวรับอาจมีที่ 6.50 และ/หรือ 6.35 ทะลุด่าน 7.3 ได้ มีลู่กลับขึ้นไปทดสอบ 7.6-7.7 และ/หรือ 8.30 และหุ้นอื่นๆ ใน Alert ระหว่างวัน (สามารถดูได้ใน www.thanachartsec.com)



PLUS ทะลุขึ้นมา ลู่ซิกแซกขึ้นต่อ



STI ,สัญญาณ Breakout ลู่ซิกแซกขึ้นต่อ

หุ้นแนะนำ เข้า MEGA เข้าเพิ่ม PTTGC, SAWAD, VRANDA, GLOBAL & ADVANC

Note: เราจะตาม Update หุ้นที่เราแนะนำให้จนปิด Position โดยในกรณีที่ผู้ผิด อาจต้องขอให้ Stop loss

Stocks	Date	Comment	Target	Stoploss
MEGA	Jan 26	เข้า เล็งแบ่งทำกำไรที่ 55 และ 60	Will update	ถ้าหลุด 48.5 (1/2)
PTTGC	Jan 26	รับเพิ่มเมื่อทะเล 51.75 เล็งแบ่งทำกำไรที่ 54.5	Will update	ถ้าหลุด 49
SAWAD	Jan 26	เข้าเพิ่มเมื่อทะเล 55.75 เล็งแบ่งทำกำไรที่ 59 และ 61	Will update	ถ้าปิดหลุด 52.75
VRANDA	Jan 26	รับเพิ่มที่ 7.8 เล็งแบ่งทำกำไรที่ 8.45 และ 8.7	Will update	ถ้าหลุด 7.6 ส่วนเพิ่ม
GLOBAL	Jan 26	รับเพิ่มอีกส่วนเมื่อทะเล 21.1 เล็งแบ่งทำกำไรที่ 22.9	Will update	ถ้าหลุด 20
ADVANC	Jan 26	เข้าเพิ่มเมื่อทะเล 204 เล็งแบ่งทำกำไรที่ 216 และ 225	Will update	ถ้าหลุด 194
Stocks	Date	Comment	Target	Stoploss
PLUS	Jan 25	ถือ เล็งแบ่งทำกำไรที่ 10.3 และ 11.6	Will update	ถ้าหลุด 8.6
SAWAD	Jan 25	ถือส่วนหนึ่ง และเข้าเพิ่มเมื่อทะเล 55.75 เล็งแบ่งทำกำไรที่ 59 และ 61	Will update	ถ้าปิดหลุด 52.75
CPALL	Jan 24	ถือ เล็งแบ่งทำกำไรที่ 72.5 และ 73.75	Will update	ถ้าหลุด 67
BANPU	Jan 23	ถือ เล็งแบ่งทำกำไรที่ 13.5	Will update	ถ้าหลุด 11.9
PTTGC	Jan 18	ถือ รับเพิ่มเมื่อทะเล 51.75 เล็งแบ่งทำกำไรที่ 54.5	Will update	ถ้าหลุด 49
TRU	Jan 16	ถือ เล็งแบ่งทำกำไรที่ 7.5 และ 7.95	Will update	ถ้าหลุด 6.20
ADVANC	Jan 13	ถือส่วนหนึ่ง และเข้าเพิ่มเมื่อทะเล 204 เล็งแบ่งทำกำไรที่ 216 และ 225	Will update	ถ้าหลุด 194
TQM	Jan 11	ถือ เล็งแบ่งทำกำไรที่ 45	Will update	ถ้าหลุด 39
NCAP	Jan 10	ถือ หลังรับเพิ่ม เล็งแบ่งทำกำไรที่ 4.70 และ 5.30	5.3 หรือสูงกว่านั้น	ถ้าหลุด 3.94 ส่วนเพิ่ม
TKN	Jan 6	ถือ เล็งแบ่งทำกำไรที่ 15	Will update	ถ้าหลุด 10.4
BGRIM	Jan 5	ถือ เล็งแบ่งทำกำไรที่ 43 และ 45.75	Will update	อาจมีถัวถ้าหลุด 38.75
BPP	Jan 5	ถือ เล็งแบ่งทำกำไรที่ 17.8 และ 18.3	Will update	ถ้าหลุด 15.4 (1/2)
BH	Jan 5	ถือ หลังรับเพิ่ม เล็งแบ่งทำกำไรที่ 228 และ 238	Will update	ถ้าหลุด 203
BRI	Dec 30	ถือ เล็งแบ่งทำกำไรที่ 13.6	Will update	ถ้าหลุด 10.50
NOBLE	Dec 27	ถือ เล็งแบ่งทำกำไรที่ 6.40	Will update	ถ้าปิดหลุด 5
AMATA	Dec 23	ถือ หลังรับเพิ่ม เล็งแบ่งทำกำไรที่ 21.5 และ 22.2	Will update	ถ้าหลุด 19.8
VRANDA	Dec 20	ถือ รับเพิ่มที่ 7.8 เล็งแบ่งทำกำไรที่ 8.45 และ 8.7	Will update	ถ้าหลุด 7.6 ส่วนเพิ่ม
GPSC	Dec 16	ถือ หลังรับเพิ่ม เล็งแบ่งทำกำไรที่ 77 และ 81	81 หรือสูงกว่านั้น	ถ้าปิดหลุด 71 ส่วนเพิ่ม
SAPPE	Dec 9	ถือ หลังรับเพิ่ม และ Stoploss ไปแล้ว	Will update	ถ้าหลุด 37
PRM	Dec 1	ถือ หลังรับเพิ่ม เล็งแบ่งทำกำไรที่ 8.25 และ 8.7	Will update	ถ้าหลุด 6.7
SHR	Nob 29	ถือ หลังแบ่งทำกำไร	Will update	ถ้าหลุด 3.74
EGCO	Nov 23	ถือ หลังรับเพิ่ม เล็งแบ่งทำกำไรที่ 178.5 และ 181	Will update	ถ้าหลุด 171 & 167
HANA	Nov 22	ถือ หลังรับเพิ่ม เล็งแบ่งทำกำไรที่ 65	65 หรือสูงกว่านั้น	อาจมีถัวถ้าหลุด 56
PTG	Nov 21	ถือ เล็งแบ่งทำกำไรที่ 15.7 และ 16.4	Will update	ถ้าหลุด 13.50
AH	Nov 16	ถือ หลังรับเพิ่ม และแบ่งทำกำไรไปแล้ว	Will update	ถ้าหลุด 28.5
COM7	Nov 16	ถือ หลังเข้าเพิ่ม และแบ่งทำกำไรไปแล้ว เล็งแบ่งทำกำไรอีกที่ 38	Will update	Will update
DELTA	Nov 15	ถือ หลังรับเพิ่ม และแบ่งทำกำไรไปแล้ว	1,037 หรือ 1,180	Will update
PLANB	Nov 7	ถือ หลังรับเพิ่มและทำกำไรไปแล้ว	9.9-10 หรือสูงกว่านั้น	ถ้าหลุด 7.1
MINT	Nov 7	ถือ หลังรับเพิ่ม และแบ่งทำกำไรไปแล้ว	Will update	ถ้าหลุด 29.5 & 28
KCE	Nov 2	ถือ หลังรับเพิ่ม เล็งแบ่งทำกำไรที่ 53 และ 56	65 หรือสูงกว่านั้น	ถ้าปิดหลุด 49 ส่วนเพิ่ม
BA	Oct 25	ถือ หลังรับเพิ่ม และแบ่งทำกำไรไปแล้ว เล็งแบ่งทำกำไรอีกที่ 14.7	Will update	ถ้าหลุด 12.2
SCC	Oct 25	ถือ หลัง Stoploss ไปแล้วครึ่งหนึ่ง	369 หรือ 379-382	Will update
BRR	Oct 19	ถือ หลังรับเพิ่มส่วนหนึ่ง เล็งแบ่งทำกำไรที่ 13.2	13.2 หรือสูงกว่านั้น	ถ้าหลุด 7.50

หุ้นแนะนำ เข้า MEGA เข้าเพิ่ม PTTGC, SAWAD, VRANDA, GLOBAL & ADVANC ต่อ

Note: เราจะตาม Update หุ้นที่เราแนะนำให้งบปิด Position โดยในกรณีที่ตุ้มผิด อาจต้องขอให้ Stop loss

Stocks	Date	Comment	Target	Stoploss
HUMAN	Oct 18	ถือ หลังแบ่งทำกำไร เล็งแบ่งทำกำไรอีกที่ 13.40	Will update	ถ้าหลุด 10
CBG	Oct12	ถือ หลังรับเพิ่ม เล็งแบ่งทำกำไรที่ 108 และ 115	115-116 หรือสูงกว่านั้น	Will update
BCP	Oct 7	ถือ หลังรับเพิ่ม เล็งแบ่งทำกำไรที่ 40.5	Will update	ถ้าหลุด 36 ส่วนเพิ่ม
TOP	Oct 5	ถือ หลังรับเพิ่ม และแบ่งทำกำไรไปแล้ว	Will update	ถ้าหลุด 52
WHA	Oct 3	ถือ หลังรับเพิ่ม และ Stoploss ไปแล้ว	4.24, 4.46 หรือสูงกว่านั้น	ถ้าหลุด 3.64
TISCO	Sep 20	ถือ หลังแบ่งทำกำไร	107 หรือสูงกว่านั้น	ถ้าหลุด 91
SCB	Sep 6	ถือ หลังรับเพิ่ม และ Stoploss ไปแล้ว	119-121	ถ้าหลุด 100
BDMS	Sep 2	ถือ หลังรับเพิ่ม เล็งแบ่งทำกำไรที่ 32 และ 33.5	37 หรือสูงกว่านั้น	ถ้าหลุด 27.75
ZEN	Sep 1	ถือ หลังรับเพิ่ม และ Stoploss ไปแล้ว	Will update	Will update
M	Aug 31	ถือ หลังเข้าเพิ่ม เล็งแบ่งทำกำไรที่ 60 และ 62 (พอร์ตระยะยาว)	65, 70 หรือสูงกว่านั้น	ถ้าหลุด 56 ส่วนเพิ่ม
GLOBAL	Aug 18	ถือ หลังรับเพิ่มส่วนหนึ่ง เพิ่มอีกเมื่อทะลุ 21.1 เล็งแบ่งทำกำไรที่ 22.9	Will update	ถ้าหลุด 20
JWD	Aug 17	ถือ หลังรับเพิ่ม เล็งแบ่งทำกำไรที่ 23 และ 24.4	24.4 หรือ 25.75	ถ้าหลุด 20.4ส่วนเพิ่ม
AAV	Jul 22	ถือ หลังรับเพิ่ม เล็งแบ่งทำกำไรที่ 3.38 และ 3.50	3.68 หรือสูงกว่านั้น	อาจมีแกว่งถ้าหลุด 3.14
CRC	Jul 22	ถือ หลังรับเพิ่ม เล็งแบ่งทำกำไรที่ 45.75 และ 47.75	52	ถ้าปิดหลุด 43.25 ส่วนเพิ่ม
SISB	Jul 20	ถือ หลังรับเพิ่ม และแบ่งทำกำไรไปแล้ว	24.5-25	ถ้าหลุด 18.3
CPN	Jun 24	ถือ หลังรับเพิ่ม เล็งแบ่งทำกำไรที่ 72.50	Will update	ถ้าหลุด 67 & 64
BBL	Jun 13	ถือ หลังรับเพิ่มส่วนหนึ่ง&แบ่งทำกำไรไปแล้วเล็งแบ่งทำกำไรอีกที่ 159	158-160 หรือ 165	Will update
EKH	May 25	ถือ หลังรับเพิ่ม และแบ่งทำกำไรไปแล้ว	Will update	ถ้าหลุด 8.7
KAMART	May 20	ถือ หลังรับเพิ่ม และแบ่งทำกำไรไปแล้ว เล็งแบ่งทำกำไรอีกที่ 9.2	Will update	ถ้าหลุด 7.3 และ 6.5
ERW	Apr 19	ถือ หลังรับเพิ่ม และแบ่งทำกำไรไปแล้ว เล็งแบ่งทำกำไรอีกที่ 4.96	5.7 หรือ 6.7 หรือสูงกว่านั้น	ถ้าหลุด 4.40
CENDEL	Mar 21	ถือ หลังรับเพิ่ม เล็งแบ่งทำกำไรที่ 54 และ 57	59-60 ?	ถ้าปิดหลุด 49 ส่วนเพิ่ม
AOT	Oct 15	ถือ หลังรับเพิ่ม เล็งแบ่งทำกำไรที่ 78.50	79-80 หรือ 84	ถ้าปิดหลุด 73 ส่วนเพิ่ม
KBANK	Aug 27	ถือ หลังรับเพิ่มส่วนหนึ่ง เล็งแบ่งทำกำไรที่ 156 และ 158.5	Will update	อาจมีแกว่งถ้าหลุด 150
GULF	Nov 16	ถือ หลังรับเพิ่ม เล็งแบ่งทำกำไรที่ 61	65 หรือ 74	อาจมีแกว่งถ้าหลุด 55
EA	Nov 4	ถือ หลังรับเพิ่มและขายไปแล้ว	110 หรือ 121-124	Will update
PTTEP	Oct 22	ถือ หลังรับเพิ่มอีก เล็งแบ่งทำกำไรที่ 176 & 179	199.5 หรือ 209	ถ้าหลุด 164

Disclaimers

รายงานฉบับนี้จัดทำโดยบริษัทหลักทรัพย์ธนชาติ จำกัด (มหาชน) โดยจัดทำขึ้นบนพื้นฐานของแหล่งข้อมูลที่ดีที่สุดที่ได้รับมาและพิจารณาแล้วว่าน่าเชื่อถือ ทั้งนี้มีวัตถุประสงค์เพื่อให้บริการเผยแพร่ข้อมูลแก่นักลงทุนและใช้เป็นข้อมูลประกอบการตัดสินใจซื้อขายหลักทรัพย์ แต่ไม่ได้มีเจตนาชี้แนะหรือเชิญชวนให้ซื้อหรือขายหรือประกันราคาหลักทรัพย์แต่อย่างใด ทั้งนี้รายงานและความเห็นในเอกสารฉบับนี้อาจมีการเปลี่ยนแปลงแก้ไขได้ หากข้อมูลที่ได้รับมาเปลี่ยนแปลงไป การนำข้อมูลที่ปรากฏอยู่ในเอกสารฉบับนี้ ไม่ว่าทั้งหมดหรือบางส่วนไปทำซ้ำ ดัดแปลง แก้ไข หรือนำออกเผยแพร่แก่สาธารณชน จะต้องได้รับความยินยอมจากบริษัทก่อน

This report is prepared and issued by Thanachart Securities Public Company Limited (TNS) as a resource only for clients of TNS, Thanachart Capital Public Company Limited (TCAP) and its group companies. Copyright © Thanachart Securities Public Company Limited. All rights reserved. The report may not be reproduced in whole or in part or delivered to other persons without our written consent. Investors should use this report as one of many tools in making their investment decisions since Thanachart Securities may seek to do other business with the companies mentioned in the report. Thus, investors need to be aware that there could be potential conflicts of interest that could affect the report's neutrality.

Recommendation Structure:

Recommendations are based on absolute upside or downside, which is the difference between the target price and the current market price. If the upside is 10% or more, the recommendation is BUY. If the downside is 10% or more, the recommendation is SELL. For stocks where the upside or downside is less than 10%, the recommendation is HOLD. Unless otherwise specified, these recommendations are set with a 12-month horizon. Thus, it is possible that future price volatility may cause a temporary mismatch between upside/downside for a stock based on the market price and the formal recommendation.

For sectors, an "Overweight" sector weighting is used when we have BUYs on majority of the stocks under our coverage by market cap. "Underweight" is used when we have SELLs on majority of the stocks we cover by market cap. "Neutral" is used when there are relatively equal weightings of BUYs and SELLs.

Disclosures:

บริษัทหลักทรัพย์ ธนชาติ จำกัด (มหาชน) ทำหน้าที่เป็นผู้ดูแลสภาพคล่อง (Market Maker) และผู้ออกใบสำคัญแสดงสิทธิอนุพันธ์ (Derivative Warrants) โดยปัจจุบันบริษัทเป็นผู้ออกและเสนอขาย Derivative Warrants จำนวน 63 หลักทรัพย์ ได้แก่ ADVANC16C2301A, ADVANC16C2302A, AOT16C2305A, AOT16C2302A, BANPU16C2303A, BANPU16C2302A, BBL16C2305A, BCP16C2305A, BEC16C2305A, BGRIM16C2301A, BGRIM16C2302A, BH16C2304A, BH16C2303A, BLA16C2302A, BTS16C2301A, CBG16C2301A, CBG16C2301B, CBG16C2302A, COM716C2302A, CPN16C2303A, CPN16C2301A, CRC16C2303A, DELTA16C2305A, DOHOME16C2301A, DOHOME16C2303A, EA16C2305A, EA16C2303A, ESSO16C2303A, ESSO16C2302A, GPSC16C2301A, GPSC16C2302A, GULF16C2301A, GULF16C2302A, GULF16C2302B, GUNKUL16C2301A, GUNKUL16C2302A, HANA16C2301A, HANA16C2303A, IVL16C2301A, JMART16C2303A, JMT16C2302A, KBANK16C2304A, KBANK16C2301A, KBANK16C2302A, KCE16C2305A, KCE16C2303A, KCE16C2301A, KCE16C2301B, KCE16C2302A, KTB16C2303A, MINT16C2301A, MINT16C2302A, MTC16C2301A, PTTEP16C2303A, RCL16C2303A, SAWAD16C2305A, SAWAD16C2302A, SCB16C2301A, SCGP16C2303A, SET5016P2303B, SET5016P2303A, SET5016C2303A, VGI16C2301A (underlying securities are (ADVANC, AOT, BANPU, BBL, BCP, BEC, BGRIM, BH, BLA, BTS, CBG, COM7, CPN, CRC, DELTA, DOHOME, EA, ESSO, GPSC, GULF, GUNKUL, HANA, IVL, JMART, JMT, KBANK, KCE, KTB, MINT, MTC, PTTEP, RCL, SAWAD, SCB, SCGP, SET50, VGI). และบริษัทจัดทำบทวิเคราะห์ของหลักทรัพย์อ้างอิงดังกล่าว จึงมีส่วนได้ส่วนเสียหรือมีความขัดแย้งทางผลประโยชน์ (conflicts of interest) นอกจากนี้ นักลงทุนควรศึกษารายละเอียดในหนังสือชี้ชวนของใบสำคัญแสดงสิทธิอนุพันธ์ดังกล่าวก่อนตัดสินใจลงทุน

หมายเหตุ: บริษัท ทูนครชาติ จำกัด (TCAP) เป็นผู้ถือหุ้นรายใหญ่ของ บริษัท Thanachart SPV1 Co. Ltd โดยถือหุ้นในสัดส่วนร้อยละ 100 และ TCAP เป็นผู้ถือหุ้นรายใหญ่ของบริษัทหลักทรัพย์ ธนชาติ จำกัด (มหาชน) โดยถือหุ้นในสัดส่วนร้อยละ 89.96 โดย ทูนครชาติ จำกัด (TCAP) และ บริษัท Thanachart SPV1 Co. Ltd มี สัดส่วนการถือหุ้น บริษัท ราชธานีลิซซิ่ง จำกัด (มหาชน) (THANI) ทั้งทางตรงและทางอ้อม ร้อยละ 60 และเป็นผู้ถือหุ้นใหญ่ของ THANI

บริษัททูนครชาติ จำกัด (TCAP), ธนาคารทหารไทยธนชาติ จำกัด (มหาชน) (TTB) เป็นบริษัทที่มีความเกี่ยวข้องกับบริษัทหลักทรัพย์ธนชาติ จำกัด (มหาชน) (TNS) โดย TCAP เป็นผู้ถือหุ้น ร้อยละ 89.96 ใน TNS และ ถือหุ้นใน TTB ร้อยละ 24.33 ดังนั้น การจัดทำบทวิเคราะห์ของหลักทรัพย์ดังกล่าว จึงมีส่วนได้ส่วนเสียหรือมีความขัดแย้งทางผลประโยชน์ (conflicts of interest)

บริษัททูนครชาติ จำกัด (TCAP) บริษัท ราชธานีลิซซิ่ง จำกัด (มหาชน) (THANI) บริษัท เอ็ม บี เค (มหาชน) (MBK) และบริษัท ปทุมไรชมิล แอนด์ แกรนารี จำกัด (มหาชน) (PRG) เป็นบริษัทที่มีความเกี่ยวข้องกับบริษัทหลักทรัพย์ธนชาติ จำกัด (มหาชน) ดังนั้น การจัดทำบทวิเคราะห์ของหลักทรัพย์ดังกล่าว จึงมีส่วนได้ส่วนเสียหรือมีความขัดแย้งทางผลประโยชน์ (conflicts of interest)

หมายเหตุ: * บริษัทหลักทรัพย์ธนชาติ จำกัด (มหาชน) (TNS) และ บริษัท ทูนครชาติ จำกัด (มหาชน) TCAP มีกรรมการร่วมกันได้แก่ นายสมเจตน์ หมูศิริเลิศ ซึ่งทำหน้าที่กรรมการผู้จัดการใหญ่ของ TCAP และ ทำหน้าที่ ประธานกรรมการบริษัท และประธานกรรมการบริหาร TNS อย่างไรก็ตาม บทวิเคราะห์นี้ได้ถูกจัดทำขึ้นบนสมมติฐานของฝ่ายวิจัยของ TNS"

หมายเหตุ: * บริษัทหลักทรัพย์ธนชาติ จำกัด (มหาชน) (TNS) และ บริษัท จัดการและพัฒนาทรัพยากรน้ำภาคตะวันออก จำกัด (มหาชน) EASTW มีกรรมการร่วมกันได้แก่ นางอศิณี ไตลิ่งคะ ซึ่งทำหน้าที่ กรรมการตรวจสอบของ EASTW และ ทำหน้าที่ กรรมการบริษัท กรรมการบริหารของ TNS อย่างไรก็ตาม บทวิเคราะห์นี้ได้ถูกจัดทำขึ้นบนสมมติฐานของฝ่ายวิจัยของ TNS"

หมายเหตุ: ** "บริษัทหลักทรัพย์ธนชาติ จำกัด (มหาชน) (TNS) เป็นผู้จัดการการจำหน่าย หุ้นกู้ชนิดระบุชื่อผู้ถือ ประเภทไม่ด้อยสิทธิ ไม่มีหลักประกัน มีผู้แทนผู้ถือหุ้นกู้ "หุ้นกู้ บริษัท สหกลีดิวิเมนท์ จำกัด (มหาชน) ครั้งที่ 1/2562 ครบกำหนดไถ่ถอนปี พ.ศ. 2565" ที่ออกโดย บริษัท สหกลีดิวิเมนท์ จำกัด (มหาชน) (SQ) ดังนั้น การจัดทำบทวิเคราะห์ของหลักทรัพย์ดังกล่าว จึงอาจมีส่วนได้ส่วนเสียหรือมีความขัดแย้งทางผลประโยชน์ (conflicts of interest)"

หมายเหตุ: ** "บริษัทหลักทรัพย์ธนชาติ จำกัด (มหาชน) (TNS) ผู้จัดการการจำหน่ายหุ้นกู้ หุ้นกู้ชนิดระบุชื่อผู้ถือ ประเภทไม่ด้อยสิทธิ ไม่มีประกัน และมีผู้แทนผู้ถือหุ้นกู้ของบริษัท สวนอุตสาหกรรมโรจนะ จำกัด (มหาชน) (ROJNA) ครั้งที่ 3/2562 ครบกำหนดไถ่ถอนปี พ.ศ. 2566" ที่ออกโดย บริษัท สวนอุตสาหกรรมโรจนะ จำกัด (มหาชน) ดังนั้น การจัดทำบทวิเคราะห์ของหลักทรัพย์ดังกล่าว จึงอาจมีส่วนได้ส่วนเสียหรือมีความขัดแย้งทางผลประโยชน์ (conflicts of interest)

Thanachart Research Team

หัวหน้าฝ่าย

พิมพ์ผกา นิจการุณ, CFA
Tel: 662-779-9199
pimpaka.nic@thanachartsec.co.th

Strategy, ประกัน, กระดาษ

จักร เรื่องสินทรัพย์
Tel: 662-779-9104
chak.reu@thanachartsec.co.th

สาธารณูปโภค, สื่อสาร

ณัฐภาพ ประสิทธิ์สุขสันต์
Tel: 662-483-8296
nuttapop.Pra@thanachartsec.co.th

อิเล็กทรอนิกส์, อาหาร, เครื่องดื่ม, เติมน้ำมัน

พัทธดนย์ บุณนาค
Tel: 662-483-8298
pattadol.bun@thanachartsec.co.th

อสังหาริมทรัพย์, พาณิชยกรรม

พรรณารายณ์ ดิยะพิทยารัตน์
Tel: 662-779-9109
phannarai.von@thanachartsec.co.th

ยานยนต์, นิคมฯ, Property Fund, REITs, บันเทิง

รดา ลิ้มสุทธิวันภูมิ
Tel: 662-483-8297
rata.lim@thanachartsec.co.th

ธนาคาร, ธุรกิจการเงิน

สรัชชา ศรทรง
Tel: 662-779-9106
sarachada.sor@thanachartsec.co.th

ขนส่ง, รับเหมา

ศักดิ์สิทธิ์ พัฒนานารักษ์
Tel: 662-779-9112
saksid.pha@thanachartsec.co.th

Small Cap, การแพทย์, โรงแรม

ศิริพร อรุโณทัย
Tel: 662-779-9113
siriporn.aru@thanachartsec.co.th

พลังงาน, บีโตร์เคมี

ยุพาพรรณ พลพรประเสริฐ
Tel: 662-779-9110
yupapan.pol@thanachartsec.co.th

นักวิเคราะห์, แพลตฟอร์ม

ลาภินี ทิพยมณฑล
Tel: 662-779-9115
lapinee.dib@thanachartsec.co.th

กลยุทธ์การลงทุน

อดิศักดิ์ ผู้พิพัฒนทรัพย์กุล, CFA
Tel: 662-779-9120
adisak.phu@thanachartsec.co.th

วิเคราะห์เทคนิค

ภัทรวัลลี หวังมีงมาศ
Tel: 662-779-9105
pattarawan.wan@thanachartsec.co.th

วิเคราะห์ทางเทคนิค

วิชานันท์ ธรรมบำรุง
Tel: 662-779-9123
witchanan.tam@thanachartsec.co.th

กลยุทธ์การลงทุน

เถลิงศักดิ์ คูเจริญไพศาล
Tel: 662-483-8304
thaloengsak.kuc@thanachartsec.co.th

วิเคราะห์เชิงปริมาณ

สิทธิเชษฐ รุ่งรัมย์พัฒน์
Tel: 662-483-8303
sittichet.run@thanachartsec.co.th

ผู้ช่วยนักวิเคราะห์-กลยุทธ์การลงทุน

นลินภรณ์ คลังเปรมจิตต์
Tel: 662-779-9107
nariporn.kla@thanachartsec.co.th

Data Support Team

มณฑุดี เพชรแสงใสกุล

Tel: 662-779-9108
monrudee.pet@thanachartsec.co.th

เกษมรัตน์ จิตกุลศ

Tel: 662-779-9118
kasemrat.jit@thanachartsec.co.th

วราทิพย์ รุ่งประดับวงศ์

Tel: 662-779-9114
varathip.run@thanachartsec.co.th

สุนทร รักษาวัต

Tel: 662-779-9117
sunet.rak@thanachartsec.co.th

สุขสวัสดิ์ ลิมาวงษ์ปราณี

Tel: 662-779-9116
suksawat.lim@thanachartsec.co.th

สุจินตนา สถาพร

Tel: 662-779-9198
sujintana.sth@thanachartsec.co.th

Thanachart Securities Pcl.

Research Team

19 Floor, MBK Tower

444 Phayathai Road, Pathumwan Road, Bangkok 10330

Tel: 662 -779-9119

Email: thanachart.res@thanachartsec.co.th