



แกว่งยึดเยื่อ ที่ยังเสี่ยงทนแกว่งดูอาการต่อ

ดัชนี SET ถอยต่อลงมาในเขตแนวรับที่ 1,669-1,667 ที่เป็นเขตล้นแดง โดยมีด่านที่ 1,678-1,680 และ 1,684-1,688 ที่ต้องฝ่าขึ้นไป แต่ถ้ายืนไม่อยู่ อาจแกว่งต่อลงไปทดสอบ 1,659 และ/หรือ 1,650 ในการล้นดูแนวรับของ SET50 รวมถึงดัชนีธนาคารที่เริ่มตั้งหลัก ส่วนพลังงานยังดูแกว่งยึดเยื่อ ซึ่งต้องจับตาและ Update ต่อไป สำหรับหมวด Construction Services พยายามสู้ที่ด่านที่ต้องฝ่าต่อไป หุ่นแนะนำวันนี้ SCC และ KBANK (ดู Update ดัชนี US ดอลลาร์ที่ต้องจับตาช่วงนี้ด้วย)



ภัทรวลัฏ์ หวังมิ่งมาต
Senior Technical Analyst

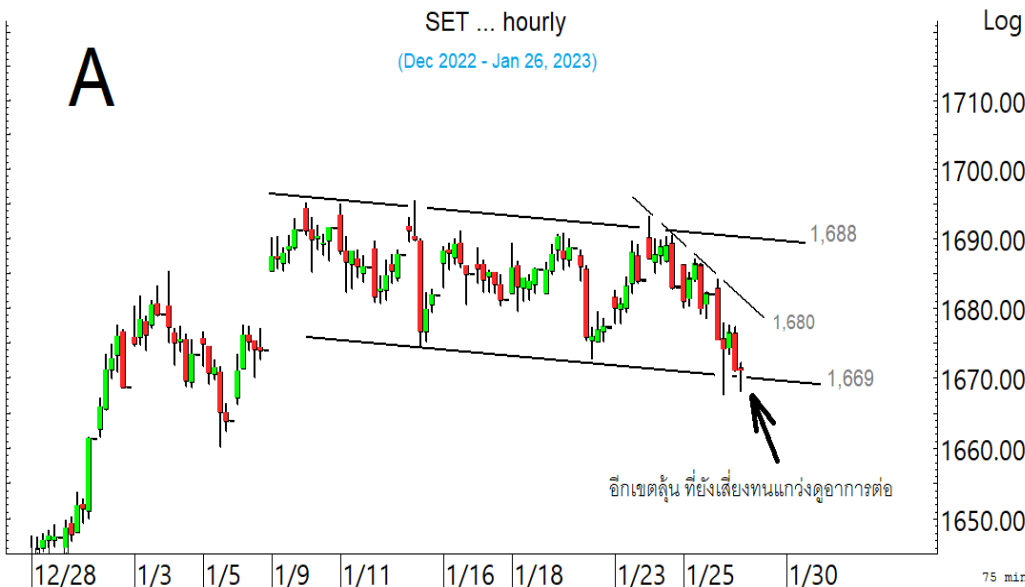
วิชพันธ์ ธรรมบำรุง
Technical Analyst

ดัชนี SET ถอยต่อลงมาที่เขตแนวรับ 1,669-1,667 ในรูป A ที่เป็นอีกเขตล้นแดง โดยมีด่านที่ 1,678-1,680 ทะลุได้ ด้านต่อไปมีที่ 1,684-1,686 ที่ต้องฝ่าต่อไป แต่ถ้ายืนไม่อยู่ อาจแกว่งถอยต่อลงไปทดสอบแนวรับ 1,659 และ/หรือ 1,650 ในการล้นดูแนวรับของ SET50 ที่ 993-991 ในรูป B และด่านที่ 1,001 และ 1,008 รวมถึงดัชนีหลักที่ต้องจับตา ก็คือ ขณะที่ดัชนีธนาคารและหุ้นธนาคารเริ่มมีล้นตั้งหลัก ดัชนีพลังงานดูจะแกว่งยึดเยื่อต่อ ซึ่งต้องจับตาและ Update ต่อไป นอกจากนี้ ในภาพใหญ่ ช่วงนี้อาจต้องจับตาดัชนี US ดอลลาร์ที่มี Update ด้านในควบคู่ไปด้วย อย่างไรก็ตาม สำหรับตอนนี้ ยังทนแกว่งล้นต่อ ส่วนการเลือกหุ้นเป็นตัวยุทธ ขอให้ทำในวงเงินที่ผันผวนได้ไปก่อน

สำหรับดัชนีธนาคารล้นตั้งหลักขึ้นต่อ โดยมีด่านที่ 393-395 และ 399 ที่ต้องฝ่าขึ้นไป แนวรับมีที่ 389 และ/หรือ 385-382 ในการล้นดูแนวรับของหุ้นเหล่านี้ประกอบ KBANK เริ่มตั้งหลัก โดยมีด่านที่ 148-149 และ 150 ที่ต้องฝ่าขึ้นไป แนวรับมีที่ 143-142 BBL ตั้งหลักต่อขึ้นมาในเขตด่าน 158-159 ทะลุได้ ด้านต่อไปมีที่ 161.50 และ/หรือ 163 แนวรับมีที่ 155.50 และ/หรือ 152 SCB เริ่มตั้งหลักที่เขตแนวรับ 106 โดยด่านมีที่ 109.5 และ 111 ที่ต้องฝ่าขึ้นไป สำหรับ KTB ตั้งหลักขึ้นมาที่ด่าน 17.9-18 ทะลุได้ ด้านต่อไปมีที่ 18.4 แนวรับมีที่ 17.1 และ/หรือ 16.8-16.7

และพลังงานแกว่งกลับลงมา แนวรับถั่วถั่วๆ 24,500 ยืนไม่อยู่ อาจแกว่งต่อลงไปทดสอบ 24,100 ด้านมีที่ 25,040 และ 25,343 ที่ต้องฝ่าขึ้นไป ในการล้นดูส่วนหนึ่งดู PTT ที่ด่าน 34 และ 34.75 ทะลุได้ อาจต่อไปทดสอบ 36 ระวังแกว่งถั่วหลุด 32 และ PTTEP ล้นตั้งหลัก โดยมีด่านที่ 176-177 และ 179.50 ที่ต้องฝ่าขึ้นไป แนวรับอาจมีที่ 170.50 และ/หรือ 167.50

แนวต้าน 1,678-1,680 และ 1,684-1,686 แนวรับ 1,669-1,667 และ 1,659



BUY:

SCC รอรับเพิ่มที่ 328 หรือเมื่อทะลุ 337 เล็งแบ่งทำกำไรที่ 343 และ 347 (Stoploss ถ้าหลุด 328)

KBANK รับเพิ่มอีกส่วน เล็งแบ่งทำกำไรที่ 150 และ 154 (Stoploss ถ้าหลุด 140 และ 137 ลงมาที่ละชั้น) และ PTTGC, SAWAD, GLOBAL & ADVANC ตามรายละเอียดด้านใน

Add Stoploss line :

SAWAD Stoploss ถ้าหลุดที่ 51.75
GPSC Stoploss ส่วนเพิ่มถ้าหลุด 68

SELL:

n/a

SECTOR to watch:

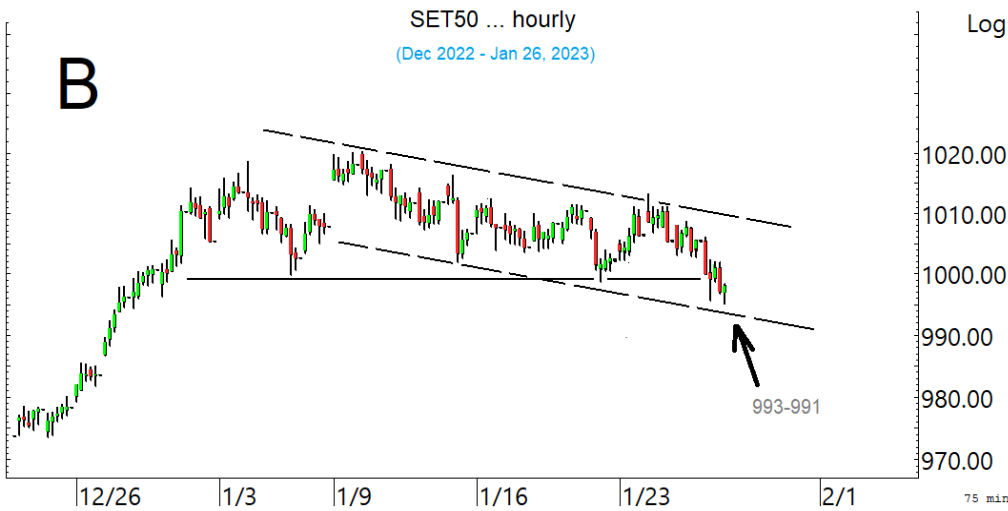
Construction Services :

CK, ITD, NWR, STEC, STI, STPI & TEAMG

Day Trade:

DEMCO, AAV, BA, MENA, PRM, CFRESH, FORTH, PLANB, TKS, PLAT, SPALI, SCC, TEGH & TKN

ดัชนี SET ถอยต่อลงมาที่อีกเขตล้น ที่ยังเสี่ยงทนแกว่งดูอาการต่อ



ดัชนี SET50 เขตแนวรับ 993-991 ที่เป็นเขตล้นตั้งหลัก

ในส่วนของค่าเงินดอลลาร์ ที่ขอ Update ดัชนี US ดอลลาร์ที่ถอยลงมาในเขต 101 ที่ต้องดูอาการ ถ้ายืนไม่อยู่ อาจถอยต่อไปทดสอบ 95 และ/หรือ 92-89 ในรูป.C โดยมีด่านที่ 105 และ/หรือ 107 ภาพนี้จะเป็นปัจจัยที่กระทบกับภาพรวมของหุ้นโลกหรือไม่ ก็ต้องขอจับตาและ Update ต่อไป แม้ว่าตอนนี้หุ้นโลกจะยังคงแข็งกว่าดัชนี US ดอลลาร์



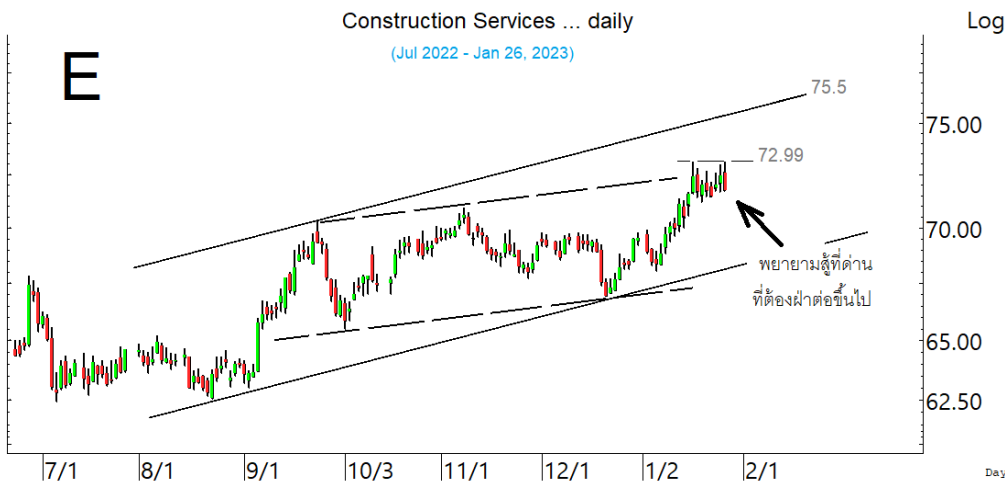
ในด้านของค่าเงินดอลลาร์ ที่ถอยลงมากก็ต้องจับตาดูด้วยช่วงนี้

สำหรับบ้านเรา ดอลลาร์/บาทลงมาแถวๆ 32 อาจมีตั้งกลับขึ้นไปทดสอบ 33.7 และ/หรือ 34.8 โดยระวังด้วยถ้าแถวๆ 32 ยืนไม่อยู่ อาจถอยต่อไปทดสอบ 30.7-30.2 ตามในรูป



สำหรับบ้านเรา ดอลลาร์/บาท มีแนวรับที่ 32.07 ถ้ายืนไม่อยู่ อาจถอยต่อไปทดสอบ 30.7-30.2

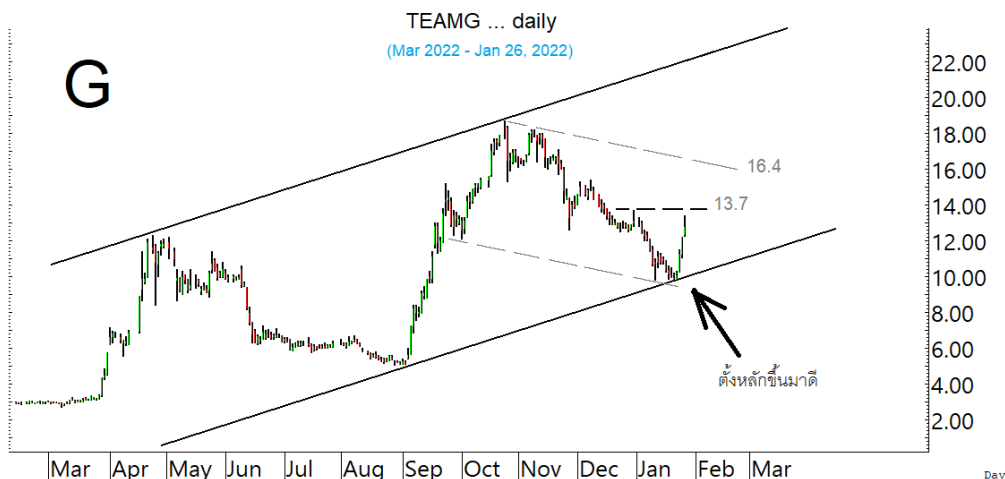
SECTOR to watch : หมวด **Construction Services** พยายามสู้ที่ด่าน ทะลุ 72.99 ได้ มีลุ้นขึ้นต่อไป ทดสอบ 75.2-75.5 ในรูป E แนวรับมีที่ 71.1 สำหรับหุ้นเป็นตัวๆ ที่ขอ Update **CK** พยายามตั้งหลัก มีด่านที่ 24-24.2 และ 24.5 แนวรับถ้าแถวๆ 23.2 ยืนไม่อยู่ อาจถอยต่อไปทดสอบ 22.7 และ/หรือ 22.5 **ITD** ขยับต่อขึ้นมาที่ด่าน 2.16 ทะลุได้ ด่านต่อไปมีที่ 2.22 และ 2.28 แนวรับมีที่ 2.02 และ/หรือ 1.94 **NWR** แนวรับที่ด่าน 0.88-0.89 ทะลุได้ ด่านต่อไปมีที่ 1 และ/หรือ 1.07 ระวังแกว่งถ้าหลุด 0.83 **STEC** ถอยลงมา แนวรับต่อไปมีที่ 13.3 ด่านมีที่ 14.4-14.6 และ/หรือ 14.9 **STI** มีสัญญาณ **Breakout** และมีลุ้นชิกแซกขึ้นต่อ ตามในรูป.F ระยะสั้นมีด่านที่ 7.85 ทะลุได้ ด่านต่อไปมีที่ 8.3 และ/หรือ 8.8 แนวรับอาจมีที่ 6.8-6.7 และ/หรือ 6.5 **STPI** พยายามตั้งหลัก โดยมีด่านที่ 5.05 และ 5.25 ทะลุได้ อาจกลับขึ้นไปทดสอบ 5.4 และ/หรือ 5.65 ระวังด้วยถ้าหลุด 4.88 อาจถอยต่อไปทดสอบ 4.60 **TEAMG** เด้งขึ้นมาดีจากเขตแนวรับในรูป.G โดยมีด่านที่ 13.5 และ 13.7 ในรูปทะลุได้ ด่านต่อไปมีที่ 15.4 และ/หรือ 16.4 แนวรับมีที่ 12.4-12.2



หมวด **Construction Services** พยายามสู้ที่ด่านที่ต้องฝ่าต่อไป

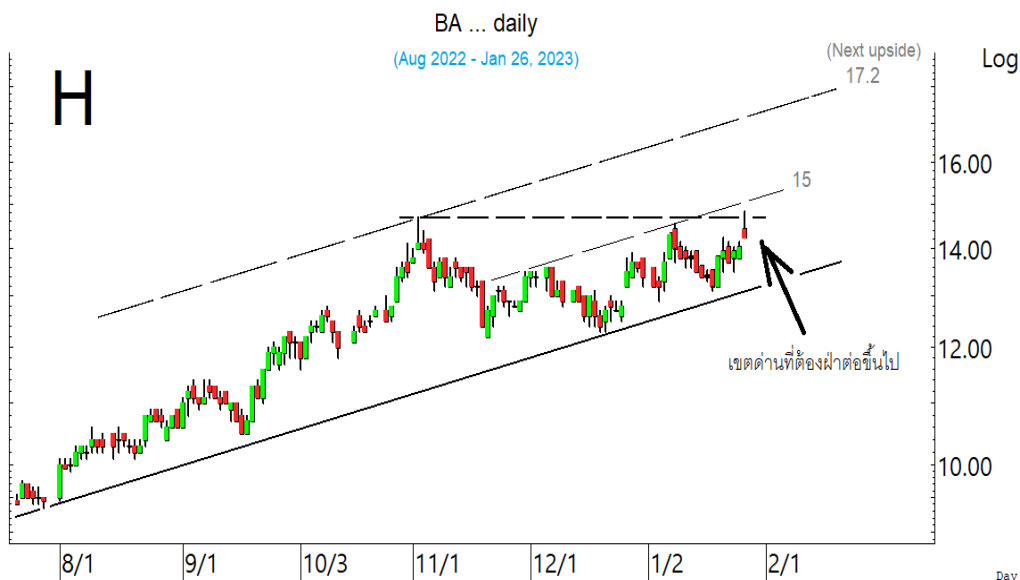


STI มีสัญญาณ **Breakout** และมีลุ้นชิกแซกขึ้นต่อ

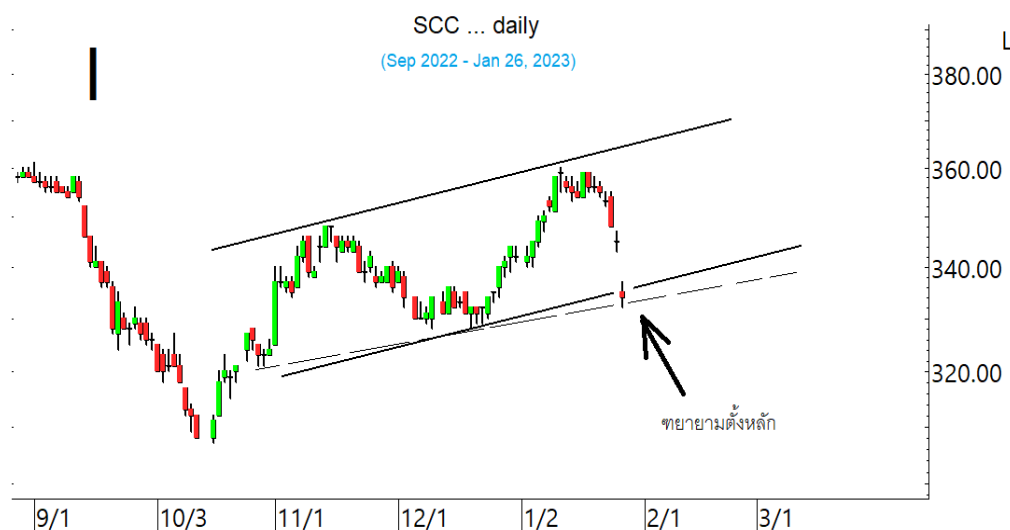


TEAMG เด้งขึ้นมาดีจากเขตแนวรับที่ดี ที่ต้องค่อยๆ ลุ้นต่อไป

ในหุ้นเป็นตัวๆ อื่น ๆ ที่ดูมีลุ้น หรือที่ต้องระวัง ก็คือกรอบแนวรับแนวต้านเหล่านี้ประกอบ และ/หรืออาจใช้เป็นกรอบในการ Trading ได้ : **DEMCO** พยายามตั้งหลัก มีด่านที่ 5.55 ทะลุได้ ด้านต่อไปมีที่ 5.7 และ/หรือ 5.85 ระวังแกว่งถ้าหลุด 5.3 ลงมา **AAV** เริ่มขยับขึ้นมา มีด่านที่ 3.14-3.16 ทะลุได้ ด้านต่อไปมีที่ 3.22 และ/หรือ 3.30 แนวรับมีที่ 2.98 **BA** เติงทะลุขึ้นมาที่ด่าน 15 ในรูป H ทะลุได้ ด้านต่อไปมีที่ 15.5 ที่ต้องฝ่าต่อไป แนวรับอาจมีที่ 14 และ/หรือ 13.5 **MENA** เริ่มขยับ มีด่านที่ 1.96 ทะลุได้ ด้านต่อไปมีที่ 2.04 แนวรับอาจมีที่ 1.86-1.84 **PRM** ขยับต่อขึ้นมา มีด่านที่ 8.05-8.1 ทะลุได้ ด้านต่อไปมีที่ 8.6-8.65 หรือสูงกว่านั้น **CFRESH** ขยับขึ้นมา มีด่านที่ 2.98 และ 3.02 ทะลุได้ ด้านต่อไปมีที่ 3.20 ระวังแกว่งถ้าหลุด 2.70 **FORTH** ทะลุต่อขึ้นมาในเขตด่าน 43.50 และ/หรือ 44.75 แนวรับถ้าแถวๆ 41.75 ยืนไม่อยู่ อาจมีที่ 39.75 **PLANB** ขยับขึ้นมาในเขตด่านที่ 9-9.15 และ 9.25 ทะลุได้ ด้านต่อไปมีที่ 9.55-9.6 ระวังแกว่งถ้าหลุด 8.35 ลงมา **TKS** พยายามตั้งหลัก มีด่านที่ 13.6 ทะลุได้ ด้านต่อไปมีที่ 14.9-15 แนวรับอาจมีที่ 12.7 ระวังแกว่งถ้าหลุด 12.50 ลงมา **PLAT** แกว่งหลังทะลุขึ้นมา มีด่านที่ 4.08 ทะลุได้ ด้านต่อไปมีที่ 4.18-4.20 และ 4.26 แนวรับอาจมีที่ 3.8-3.78 **SPALI** เริ่มตั้งหลัก มีด่านที่ 24.2-24.3 และ 24.8 แนวรับมีที่ 23.2 **SCC** พยายามทรงตัวกลับขึ้นมาตามในรูป I ทะลุด่าน 337 ได้ มีลุ้นกลับขึ้นไปทดสอบ 343 ระวังแกว่งถ้าหลุด 332 อาจถอยต่อไปทดสอบ 328 **TEGH** ทะลุแรงทำ new high ต่อขึ้นมา อาจมีด่านที่ 6.25 และ/หรือ 6.5-6.6 หรือสูงกว่านั้น แนวรับอาจมีที่ 5.7-5.6 **TKN** ขยับต่อขึ้นมา ทะลุ 12.1 ได้ มีลุ้นกลับขึ้นไปทดสอบ 12.5-12.6 และ/หรือ 12.9 ที่ต้องฝ่าขึ้นไป แนวรับอาจมีที่ 11.5-11.3 และหุ้นอื่นๆ ใน Alert ระหว่างวัน (สามารถดูได้ใน www.thanachartsec.com)



BA ทะลุต่อขึ้นมาในเขตด่าน 15 ที่ต้องฝ่าต่อไป



SCC พยายามทรงตัวที่เขตแนวรับที่ต้องดูอาการและรอสัญญาณต่อไป

หุ้นแนะนำ เข้าเพิ่ม SCC, KBANK, PTTGC, SAWAD, GLOBAL & ADVANC

Note: เราจะตาม Update หุ้นที่เราแนะนำให้จนปิด Position โดยในกรณีที่ตุ้มผิด อาจต้องขอให้ Stop loss

Stocks	Date	Comment	Target	Stoploss
SCC	Jan 27	รอรับเพิ่มที่ 328 หรือเมื่อทะเล 337 เล็งแบ่งทำกำไรที่ 343 และ 347	369 หรือ 379-382	ถ้าหลุด 328
KBANK	Jan 27	รับเพิ่มอีกส่วน เล็งแบ่งทำกำไรที่ 150 และ 154	Will update	ถ้าหลุด 140 และ 137
PTTGC	Jan 27	รับเพิ่มเมื่อทะเล 51.75 เล็งแบ่งทำกำไรที่ 54.5	Will update	ถ้าหลุด 49
SAWAD	Jan 27	เข้าเพิ่มเมื่อทะเล 55.75 เล็งแบ่งทำกำไรที่ 59 และ 61	Will update	ถ้าหลุด 51.75
GLOBAL	Jan 27	รับเพิ่มอีกส่วนเมื่อทะเล 21.1 เล็งแบ่งทำกำไรที่ 22.9	Will update	ถ้าหลุด 20
ADVANC	Jan 27	เข้าเพิ่มเมื่อทะเล 204 เล็งแบ่งทำกำไรที่ 216 และ 225	Will update	ถ้าหลุด 194
Stocks	Date	Comment	Target	Stoploss
MEGA	Jan 26	ถือ เล็งแบ่งทำกำไรที่ 55 และ 60	Will update	ถ้าหลุด 48.5 (1/2)
PLUS	Jan 25	ถือ เล็งแบ่งทำกำไรที่ 10.3 และ 11.6	Will update	ถ้าหลุด 8.6
SAWAD	Jan 25	ถือส่วนหนึ่ง และเข้าเพิ่มเมื่อทะเล 55.75 เล็งแบ่งทำกำไรที่ 59 และ 61	Will update	ถ้าหลุด 51.75
CPALL	Jan 24	ถือ เล็งแบ่งทำกำไรที่ 72.5 และ 73.75	Will update	ถ้าหลุด 67
BANPU	Jan 23	ถือ เล็งแบ่งทำกำไรที่ 13.5	Will update	ถ้าหลุด 11.9
PTTGC	Jan 18	ถือ รับเพิ่มเมื่อทะเล 51.75 เล็งแบ่งทำกำไรที่ 54.5	Will update	ถ้าหลุด 49
TRU	Jan 16	ถือ เล็งแบ่งทำกำไรที่ 7.5 และ 7.95	Will update	ถ้าหลุด 6.20
ADVANC	Jan 13	ถือส่วนหนึ่ง และเข้าเพิ่มเมื่อทะเล 204 เล็งแบ่งทำกำไรที่ 216 และ 225	Will update	ถ้าหลุด 194
TQM	Jan 11	ถือ เล็งแบ่งทำกำไรที่ 45	Will update	ถ้าหลุด 39
NCAP	Jan 10	ถือ หลังรับเพิ่มและ Stoploss ไปแล้ว เล็งแบ่งทำกำไรที่ 4.70 และ 5.30	5.3 หรือสูงกว่านั้น	Will update
TKN	Jan 6	ถือ เล็งแบ่งทำกำไรที่ 15	Will update	ถ้าหลุด 10.4
BGRIM	Jan 5	ถือ เล็งแบ่งทำกำไรที่ 43 และ 45.75	Will update	อาจมีถัวถ้าหลุด 38.75
BPP	Jan 5	ถือ เล็งแบ่งทำกำไรที่ 17.8 และ 18.3	Will update	ถ้าหลุด 15.4 (1/2)
BH	Jan 5	ถือ หลังรับเพิ่ม เล็งแบ่งทำกำไรที่ 228 และ 238	Will update	ถ้าหลุด 203
BRI	Dec 30	ถือ เล็งแบ่งทำกำไรที่ 13.6	Will update	ถ้าหลุด 10.50
NOBLE	Dec 27	ถือ เล็งแบ่งทำกำไรที่ 6.40	Will update	ถ้าปิดหลุด 5
AMATA	Dec 23	ปิด Position ไปแล้ว	Will update	ถ้าหลุด 19.8
VRANDA	Dec 20	ถือ หลังรับเพิ่ม เล็งแบ่งทำกำไรที่ 8.45 และ 8.7	Will update	ถ้าหลุด 7.6 ส่วนเพิ่ม
GPSC	Dec 16	ถือ หลังรับเพิ่ม เล็งแบ่งทำกำไรที่ 77 และ 81	81 หรือสูงกว่านั้น	ถ้าหลุด 68 ส่วนเพิ่ม
SAPPE	Dec 9	ถือ หลังรับเพิ่ม และ Stoploss ไปแล้ว	Will update	ถ้าหลุด 37
PRM	Dec 1	ถือ หลังรับเพิ่ม เล็งแบ่งทำกำไรที่ 8.25 และ 8.7	Will update	ถ้าหลุด 6.7
SHR	Nob 29	ถือ หลังแบ่งทำกำไร	Will update	ถ้าหลุด 3.74
EGCO	Nov 23	ถือ หลังรับเพิ่ม เล็งแบ่งทำกำไรที่ 178.5 และ 181	Will update	ถ้าหลุด 171 & 167
HANA	Nov 22	ถือ หลังรับเพิ่ม เล็งแบ่งทำกำไรที่ 65	65 หรือสูงกว่านั้น	อาจมีแกว่งถ้าหลุด 56
PTG	Nov 21	ปิด Position ไปแล้ว	Will update	ถ้าหลุด 13.50
AH	Nov 16	ถือ หลังรับเพิ่ม และแบ่งทำกำไรไปแล้ว	Will update	ถ้าหลุด 28.5
COM7	Nov 16	ถือ หลังเข้าเพิ่ม และแบ่งทำกำไรไปแล้ว เล็งแบ่งทำกำไรอีกที่ 38	Will update	Will update
DELTA	Nov 15	ถือ หลังรับเพิ่ม และแบ่งทำกำไรไปแล้ว	1,037 หรือ 1,180	Will update
PLANB	Nov 7	ถือ หลังรับเพิ่มและทำกำไรไปแล้ว	9.9-10 หรือสูงกว่านั้น	ถ้าหลุด 7.1
MINT	Nov 7	ถือ หลังรับเพิ่ม และแบ่งทำกำไรไปแล้ว	Will update	ถ้าหลุด 29.5 & 28
KCE	Nov 2	ถือ หลังรับเพิ่ม เล็งแบ่งทำกำไรที่ 53 และ 56	65 หรือสูงกว่านั้น	ถ้าปิดหลุด 49 ส่วนเพิ่ม
BA	Oct 25	ถือ หลังรับเพิ่ม และแบ่งทำกำไรไปแล้ว	Will update	ถ้าหลุด 12.2
SCC	Oct 25	ถือ รอรับเพิ่มที่ 328 หรือเมื่อทะเล 337 เล็งแบ่งทำกำไรที่ 343 และ 347	369 หรือ 379-382	ถ้าหลุด 328

หุ้นแนะนำ เข้าเพิ่ม SCC, KBANK, PTTGC, SAWAD, GLOBAL & ADVANC ต่อ

Note: เราจะตาม Update หุ้นที่เราแนะนำให้จนปิด Position โดยในกรณีที่ตุ้มผิด อาจต้องขอให้ Stop loss

Stocks	Date	Comment	Target	Stoploss
BRR	Oct 19	ถือ หลังรับเพิ่มส่วนหนึ่ง เล็งแบ่งทำกำไรที่ 13.2	13.2 หรือสูงกว่านั้น	ถ้าหลุด 7.50
HUMAN	Oct 18	ถือ หลังแบ่งทำกำไร เล็งแบ่งทำกำไรอีกที่ 13.40	Will update	ถ้าหลุด 10
CBG	Oct 12	ถือ หลังรับเพิ่ม เล็งแบ่งทำกำไรที่ 108 และ 115	115-116 หรือสูงกว่านั้น	Will update
BCP	Oct 7	ถือ หลังรับเพิ่ม เล็งแบ่งทำกำไรที่ 40.5	Will update	ถ้าหลุด 36 ส่วนเพิ่ม
TOP	Oct 5	ถือ หลังรับเพิ่ม และแบ่งทำกำไรไปแล้ว	Will update	ถ้าหลุด 52
WHA	Oct 3	ถือ หลังรับเพิ่ม และ Stoploss ไปแล้ว	4.24, 4.46 หรือสูงกว่านั้น	ถ้าหลุด 3.64
TISCO	Sep 20	ถือ หลังแบ่งทำกำไร	107 หรือสูงกว่านั้น	ถ้าหลุด 91
SCB	Sep 6	ถือ หลังรับเพิ่ม และ Stoploss ไปแล้ว	119-121	ถ้าหลุด 100
BDMS	Sep 2	ถือ หลังรับเพิ่ม เล็งแบ่งทำกำไรที่ 32 และ 33.5	37 หรือสูงกว่านั้น	ถ้าหลุด 27.75
ZEN	Sep 1	ถือ หลังรับเพิ่ม และ Stoploss ไปแล้ว	Will update	Will update
M	Aug 31	ถือ หลังเข้าเพิ่ม เล็งแบ่งทำกำไรที่ 60 และ 62 (พอร์ตระยะยาว)	65, 70 หรือสูงกว่านั้น	ถ้าหลุด 56 ส่วนเพิ่ม
GLOBAL	Aug 18	ถือ หลังรับเพิ่มส่วนหนึ่ง เพิ่มอีกเมื่อทะเล 21.1 เล็งแบ่งทำกำไรที่ 22.9	Will update	ถ้าหลุด 20
JWD	Aug 17	ถือ หลังรับเพิ่ม เล็งแบ่งทำกำไรที่ 23 และ 24.4	24.4 หรือ 25.75	ถ้าหลุด 20.4 ส่วนเพิ่ม
AAV	Jul 22	ถือ หลังรับเพิ่ม เล็งแบ่งทำกำไรที่ 3.38 และ 3.50	3.68 หรือสูงกว่านั้น	อาจมีแกว่งถ้าหลุด 3.14
CRC	Jul 22	ถือ หลังรับเพิ่ม เล็งแบ่งทำกำไรที่ 45.75 และ 47.75	52	ถ้าปิดหลุด 43.25 ส่วนเพิ่ม
SISB	Jul 20	ถือ หลังรับเพิ่ม และแบ่งทำกำไรไปแล้ว	24.5-25	ถ้าหลุด 18.3
CPN	Jun 24	ถือ หลังรับเพิ่ม เล็งแบ่งทำกำไรที่ 72.50	Will update	ถ้าหลุด 67 & 64
BBL	Jun 13	ถือ หลังรับเพิ่มส่วนหนึ่ง & แบ่งทำกำไรไปแล้ว เล็งแบ่งทำกำไรอีกที่ 163	158-160 หรือ 165	Will update
EKH	May 25	ปิด Position ไปแล้ว	Will update	Will update
KAMART	May 20	ถือ หลังรับเพิ่ม และแบ่งทำกำไรไปแล้ว เล็งแบ่งทำกำไรอีกที่ 9.2	Will update	ถ้าหลุด 7.3 และ 6.5
ERW	Apr 19	ถือ หลังรับเพิ่ม และแบ่งทำกำไรไปแล้ว เล็งแบ่งทำกำไรอีกที่ 4.96	5.7 หรือ 6.7 หรือสูงกว่านั้น	ถ้าหลุด 4.40
CENDEL	Mar 21	ถือ หลังรับเพิ่ม เล็งแบ่งทำกำไรที่ 54 และ 57	59-60 ?	ถ้าปิดหลุด 49 ส่วนเพิ่ม
AOT	Oct 15	ถือ หลังรับเพิ่ม เล็งแบ่งทำกำไรที่ 78.50	79-80 หรือ 84	ถ้าปิดหลุด 73 ส่วนเพิ่ม
KBANK	Aug 27	ถือ รับเพิ่มอีกส่วน เล็งแบ่งทำกำไรที่ 150 และ 154	Will update	ถ้าหลุด 140 และ 137
GULF	Nov 16	ถือ หลังรับเพิ่ม เล็งแบ่งทำกำไรที่ 61	65 หรือ 74	อาจมีแกว่งถ้าหลุด 55
EA	Nov 4	ถือ หลังรับเพิ่มและขายไปแล้ว	110 หรือ 121-124	Will update
PTTEP	Oct 22	ถือ หลังรับเพิ่มอีก เล็งแบ่งทำกำไรที่ 176 & 179	199.5 หรือ 209	ถ้าหลุด 164

Disclaimers

รายงานฉบับนี้จัดทำโดยบริษัทหลักทรัพย์ธนชาติ จำกัด (มหาชน) โดยจัดทำขึ้นบนพื้นฐานของแหล่งข้อมูลที่ดีที่สุดที่ได้รับมาและพิจารณาแล้วว่าน่าเชื่อถือ ทั้งนี้มีวัตถุประสงค์เพื่อให้บริการเผยแพร่ข้อมูลแก่นักลงทุนและใช้เป็นข้อมูลประกอบการตัดสินใจซื้อขายหลักทรัพย์ แต่ไม่ได้มีเจตนาชี้แนะหรือเชิญชวนให้ซื้อหรือขายหรือประกันราคาหลักทรัพย์แต่อย่างใด ทั้งนี้รายงานและความเห็นในเอกสารฉบับนี้อาจมีการเปลี่ยนแปลงแก้ไขได้ หากข้อมูลที่ได้รับมาเปลี่ยนแปลงไป การนำข้อมูลที่ปรากฏอยู่ในเอกสารฉบับนี้ ไม่ว่าทั้งหมดหรือบางส่วนไปทำซ้ำ ดัดแปลง แก้ไข หรือนำออกเผยแพร่แก่สาธารณชน จะต้องได้รับความยินยอมจากบริษัทก่อน

This report is prepared and issued by Thanachart Securities Public Company Limited (TNS) as a resource only for clients of TNS, Thanachart Capital Public Company Limited (TCAP) and its group companies. Copyright © Thanachart Securities Public Company Limited. All rights reserved. The report may not be reproduced in whole or in part or delivered to other persons without our written consent. Investors should use this report as one of many tools in making their investment decisions since Thanachart Securities may seek to do other business with the companies mentioned in the report. Thus, investors need to be aware that there could be potential conflicts of interest that could affect the report's neutrality.

Recommendation Structure:

Recommendations are based on absolute upside or downside, which is the difference between the target price and the current market price. If the upside is 10% or more, the recommendation is BUY. If the downside is 10% or more, the recommendation is SELL. For stocks where the upside or downside is less than 10%, the recommendation is HOLD. Unless otherwise specified, these recommendations are set with a 12-month horizon. Thus, it is possible that future price volatility may cause a temporary mismatch between upside/downside for a stock based on the market price and the formal recommendation.

For sectors, an "Overweight" sector weighting is used when we have BUYs on majority of the stocks under our coverage by market cap. "Underweight" is used when we have SELLs on majority of the stocks we cover by market cap. "Neutral" is used when there are relatively equal weightings of BUYs and SELLs.

Disclosures:

บริษัทหลักทรัพย์ ธนชาติ จำกัด (มหาชน) ทำหน้าที่เป็นผู้ดูแลสภาพคล่อง (Market Maker) และผู้ออกใบสำคัญแสดงสิทธิอนุพันธ์ (Derivative Warrants) โดยปัจจุบันบริษัทเป็นผู้ออกและเสนอขาย Derivative Warrants จำนวน 63 หลักทรัพย์ ได้แก่ ADVANC16C2301A, ADVANC16C2302A, AOT16C2305A, AOT16C2302A, BANPU16C2303A, BANPU16C2302A, BBL16C2305A, BCP16C2305A, BEC16C2305A, BGRIM16C2301A, BGRIM16C2302A, BH16C2304A, BH16C2303A, BLA16C2302A, BTS16C2301A, CBG16C2301A, CBG16C2301B, CBG16C2302A, COM716C2302A, CPN16C2303A, CPN16C2301A, CRC16C2303A, DELTA16C2305A, DOHOME16C2301A, DOHOME16C2303A, EA16C2305A, EA16C2303A, ESSO16C2303A, ESSO16C2302A, GPSC16C2301A, GPSC16C2302A, GULF16C2301A, GULF16C2302A, GULF16C2302B, GUNKUL16C2301A, GUNKUL16C2302A, HANA16C2301A, HANA16C2303A, IVL16C2301A, JMART16C2303A, JMT16C2302A, KBANK16C2304A, KBANK16C2301A, KBANK16C2302A, KCE16C2305A, KCE16C2303A, KCE16C2301A, KCE16C2301B, KCE16C2302A, KTB16C2303A, MINT16C2301A, MINT16C2302A, MTC16C2301A, PTTEP16C2303A, RCL16C2303A, SAWAD16C2305A, SAWAD16C2302A, SCB16C2301A, SCGP16C2303A, SET5016P2303B, SET5016P2303A, SET5016C2303A, VGI16C2301A (underlying securities are (ADVANC, AOT, BANPU, BBL, BCP, BEC, BGRIM, BH, BLA, BTS, CBG, COM7, CPN, CRC, DELTA, DOHOME, EA, ESSO, GPSC, GULF, GUNKUL, HANA, IVL, JMART, JMT, KBANK, KCE, KTB, MINT, MTC, PTTEP, RCL, SAWAD, SCB, SCGP, SET50, VGI). และบริษัทจัดทำบทวิเคราะห์ของหลักทรัพย์อ้างอิงดังกล่าว จึงมีส่วนได้ส่วนเสียหรือมีความขัดแย้งทางผลประโยชน์ (conflicts of interest) นอกจากนี้ นักลงทุนควรศึกษารายละเอียดในหนังสือชวนของใบสำคัญแสดงสิทธิอนุพันธ์ดังกล่าวก่อนตัดสินใจลงทุน

หมายเหตุ: บริษัท ทูนครชาติ จำกัด (TCAP) เป็นผู้ถือหุ้นรายใหญ่ของ บริษัท Thanachart SPV1 Co. Ltd โดยถือหุ้นในสัดส่วนร้อยละ 100 และ TCAP เป็นผู้ถือหุ้นรายใหญ่ของบริษัทหลักทรัพย์ ธนชาติ จำกัด (มหาชน) โดยถือหุ้นในสัดส่วนร้อยละ 89.96 โดย ทูนครชาติ จำกัด (TCAP) และ บริษัท Thanachart SPV1 Co. Ltd มี สัดส่วนการถือหุ้น บริษัท ราชธานีลิซซิ่ง จำกัด (มหาชน) (THANI) ทั้งทางตรงและทางอ้อม ร้อยละ 60 และเป็นผู้ถือหุ้นใหญ่ของ THANI

บริษัททูนครชาติ จำกัด (TCAP), ธนาคารทหารไทยธนชาติ จำกัด (มหาชน) (TTB) เป็นบริษัทที่มีความเกี่ยวข้องกับบริษัทหลักทรัพย์ธนชาติ จำกัด (มหาชน) (TNS) โดย TCAP เป็นผู้ถือหุ้น ร้อยละ 89.96 ใน TNS และ ถือหุ้นใน TTB ร้อยละ 24.33 ดังนั้น การจัดทำบทวิเคราะห์ของหลักทรัพย์ดังกล่าว จึงมีส่วนได้ส่วนเสียหรือมีความขัดแย้งทางผลประโยชน์ (conflicts of interest)

บริษัททูนครชาติ จำกัด (TCAP) บริษัท ราชธานีลิซซิ่ง จำกัด (มหาชน) (THANI) บริษัท เอ็ม บี เค (มหาชน) (MBK) และบริษัท ปทุมไรชมิล แอนด์ แกรนารี จำกัด (มหาชน) (PRG) เป็นบริษัทที่มีความเกี่ยวข้องกับบริษัทหลักทรัพย์ธนชาติ จำกัด (มหาชน) ดังนั้น การจัดทำบทวิเคราะห์ของหลักทรัพย์ดังกล่าว จึงมีส่วนได้ส่วนเสียหรือมีความขัดแย้งทางผลประโยชน์ (conflicts of interest)

หมายเหตุ: * บริษัทหลักทรัพย์ธนชาติ จำกัด (มหาชน) (TNS) และ บริษัท ทูนครชาติ จำกัด (มหาชน) TCAP มีกรรมการร่วมกันได้แก่ นายสมเจตน์ หมูศิริเลิศ ซึ่งทำหน้าที่กรรมการผู้จัดการใหญ่ของ TCAP และ ทำหน้าที่ ประธานกรรมการบริษัท และประธานกรรมการบริหาร TNS อย่างไรก็ตาม บทวิเคราะห์นี้ได้ถูกจัดทำขึ้นบนสมมติฐานของฝ่ายวิจัยของ TNS"

หมายเหตุ: * บริษัทหลักทรัพย์ธนชาติ จำกัด (มหาชน) (TNS) และ บริษัท จัดการและพัฒนาทรัพยากรน้ำภาคตะวันออก จำกัด (มหาชน) EASTW มีกรรมการร่วมกันได้แก่ นางอศวีณี ไตลิ่งคะ ซึ่งทำหน้าที่ กรรมการตรวจสอบของ EASTW และ ทำหน้าที่ กรรมการบริษัท กรรมการบริหารของ TNS อย่างไรก็ตาม บทวิเคราะห์นี้ได้ถูกจัดทำขึ้นบนสมมติฐานของฝ่ายวิจัยของ TNS"

หมายเหตุ: ** "บริษัทหลักทรัพย์ธนชาติ จำกัด (มหาชน) (TNS) เป็นผู้จัดการการจำหน่าย หุ้นกู้ชนิดระบุชื่อผู้ถือ ประเภทไม่ด้อยสิทธิ ไม่มีหลักประกัน มีผู้แทนผู้ถือหุ้นกู้ "หุ้นกู้ บริษัท สหกลีดิวิเมนท์ จำกัด (มหาชน) ครั้งที่ 1/2562 ครบกำหนดไถ่ถอนปี พ.ศ. 2565" ที่ออกโดย บริษัท สหกลีดิวิเมนท์ จำกัด (มหาชน) (SQ) ดังนั้น การจัดทำบทวิเคราะห์ของหลักทรัพย์ดังกล่าว จึงอาจมีส่วนได้ส่วนเสียหรือมีความขัดแย้งทางผลประโยชน์ (conflicts of interest)"

หมายเหตุ: ** "บริษัทหลักทรัพย์ธนชาติ จำกัด (มหาชน) (TNS) ผู้จัดการการจำหน่ายหุ้นกู้ หุ้นกู้ชนิดระบุชื่อผู้ถือ ประเภทไม่ด้อยสิทธิ ไม่มีประกัน และมีผู้แทนผู้ถือหุ้นกู้ของบริษัท สวนอุตสาหกรรมโรจนะ จำกัด (มหาชน) (ROJNA) ครั้งที่ 3/2562 ครบกำหนดไถ่ถอนปี พ.ศ. 2566" ที่ออกโดย บริษัท สวนอุตสาหกรรมโรจนะ จำกัด (มหาชน) ดังนั้น การจัดทำบทวิเคราะห์ของหลักทรัพย์ดังกล่าว จึงอาจมีส่วนได้ส่วนเสียหรือมีความขัดแย้งทางผลประโยชน์ (conflicts of interest)

Thanachart Research Team

หัวหน้าฝ่าย

พิมพ์ผกา นิจการุณ, CFA
Tel: 662-779-9199
pimpaka.nic@thanachartsec.co.th

Strategy, ประกัน, กระดาษ

จักร เรื่องสินทรัพย์
Tel: 662-779-9104
chak.reu@thanachartsec.co.th

สาธารณูปโภค, สื่อสาร

ณัฐภาพ ประสิทธิ์สุขสันต์
Tel: 662-483-8296
nuttapop.Pra@thanachartsec.co.th

อิเล็กทรอนิกส์, อาหาร, เครื่องดื่ม, เติมน้ำมัน

พัทธดนย์ บุณนาค
Tel: 662-483-8298
pattadol.bun@thanachartsec.co.th

อสังหาริมทรัพย์, พาณิชยกรรม

พรรณนารายณ์ ดิยะพิทยารัตน์
Tel: 662-779-9109
phanarai.von@thanachartsec.co.th

ยานยนต์, นิคมฯ, Property Fund, REITs, บันเทิง

รดา ลิ้มสุทธิวันภูมิ
Tel: 662-483-8297
rata.lim@thanachartsec.co.th

ธนาคาร, ธุรกิจการเงิน

สรัชชา ศรทรง
Tel: 662-779-9106
sarachada.sor@thanachartsec.co.th

ขนส่ง, รับเหมา

ศักดิ์สิทธิ์ พัฒนานารักษ์
Tel: 662-779-9112
saksid.pha@thanachartsec.co.th

Small Cap, การแพทย์, โรงแรม

ศิริพร อรุโณทัย
Tel: 662-779-9113
siriporn.aru@thanachartsec.co.th

พลังงาน, ปิโตรเคมี

ยุพาพรรณ พลพรประเสริฐ
Tel: 662-779-9110
yupapan.pol@thanachartsec.co.th

นักวิเคราะห์, แพลตฟอร์ม

ลาภินี ทิพยมณฑล
Tel: 662-779-9115
lapinee.dib@thanachartsec.co.th

กลยุทธ์การลงทุน

อดิศักดิ์ ผู้พิพัฒนทรัพย์กุล, CFA
Tel: 662-779-9120
adisak.phu@thanachartsec.co.th

วิเคราะห์เทคนิค

ภัทรวัลลี หวังมีงมาศ
Tel: 662-779-9105
pattarawan.wan@thanachartsec.co.th

วิเคราะห์ทางเทคนิค

วิชานันท์ ธรรมบำรุง
Tel: 662-779-9123
witchanan.tam@thanachartsec.co.th

กลยุทธ์การลงทุน

เถลิงศักดิ์ คูเจริญไพศาล
Tel: 662-483-8304
thaloengsak.kuc@thanachartsec.co.th

วิเคราะห์เชิงปริมาณ

สิทธิเชษฐ รุ่งรัมย์พัฒน์
Tel: 662-483-8303
sittichet.run@thanachartsec.co.th

ผู้ช่วยนักวิเคราะห์-กลยุทธ์การลงทุน

นลินภรณ์ คลั่งเปรมจิตต์
Tel: 662-779-9107
nariporn.kla@thanachartsec.co.th

Data Support Team

มณฑุดี เพชรแสงใสกุล

Tel: 662-779-9108
monrudee.pet@thanachartsec.co.th

เกษมรัตน์ จิตกุลศ

Tel: 662-779-9118
kasemrat.jit@thanachartsec.co.th

วราทิพย์ รุ่งประดับวงศ์

Tel: 662-779-9114
varathip.run@thanachartsec.co.th

สุนทร รักษาวัต

Tel: 662-779-9117
sunet.rak@thanachartsec.co.th

สุขสวัสดิ์ ลิมาวงษ์ปราณี

Tel: 662-779-9116
suksawat.lim@thanachartsec.co.th

สุจินตนา สถาพร

Tel: 662-779-9198
sujintana.sth@thanachartsec.co.th

Thanachart Securities Pcl.

Research Team

19 Floor, MBK Tower
444 Phayathai Road, Pathumwan Road, Bangkok 10330
Tel: 662 -779-9119
Email: thanachart.res@thanachartsec.co.th