



ยังแกว่งยึดเยื้อ ที่เสี่ยงดูอาการต่อไป

ดัชนี SET ยังแกว่งยึดเยื้อ ที่เสี่ยงดูอาการต่อไป โดยมีด่านที่ 1,687 และ 1,690 ทะลุได้ ด่านต่อไปมีที่ 1,695 แนวรับมีที่ 1,675 และ/หรือ 1,671 โดยดูกรอบ SET50 และดัชนีธนาคารที่ล้นขยับขึ้นต่อ และ BBL ที่เขตด่าน 163-164 และ/หรือ 168 รวมถึงหุ้นหลักตัวอื่น ๆ ที่มี Update ด้านล่างประกอบ สำหรับหมวด Construction Services พยายามสู้ที่ด่านที่ต้องฝ่าต่อขึ้นไป หุ้นแนะนำวันนี้ VGI และ SHR



ภัทรวัลย์ หวังมิ่งมาต
Senior Technical Analyst

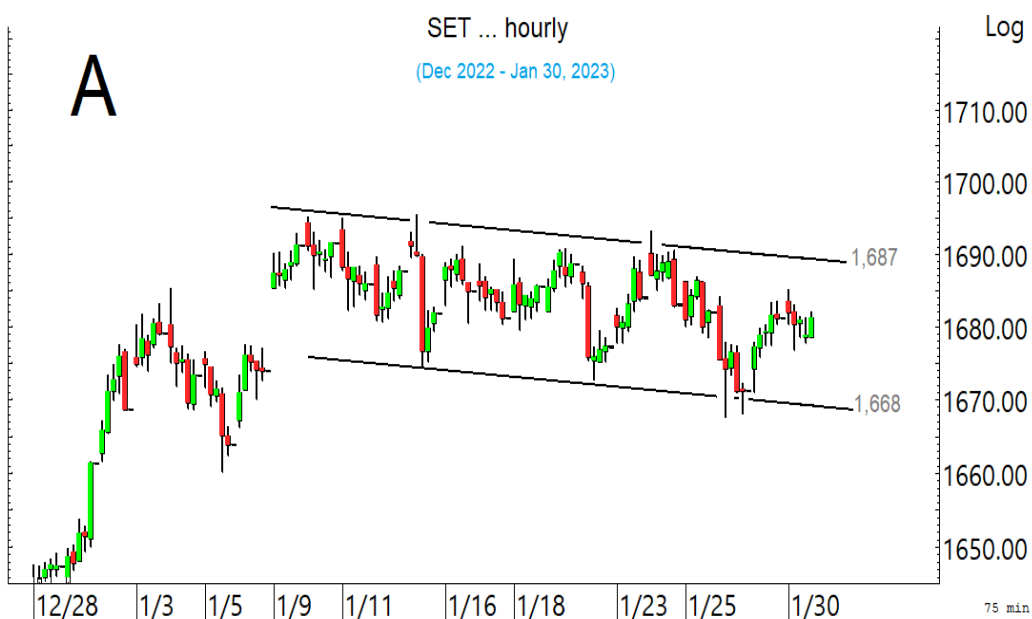
วิชพันธ์ ธรรมบำรุง
Technical Analyst

ดัชนี SET ยังแกว่งยึดเยื้อ ที่เสี่ยงดูอาการต่อไป โดยมีด่านที่ 1,687 ในรูป A และ 1,690 ทะลุได้ ด่านต่อไปมีที่ 1,695 แนวรับอาจมีที่ 1,675 และ/หรือ 1,671 ในการล้นส่วนหนึ่ง ยังต้องดูด้านของ SET50 ที่ 1,006 ในรูป B และ 1,009 ที่ต้องฝ่าขึ้นไป แนวรับมีที่ 999 และ/หรือ 993-991 ขณะที่อีกส่วน ยังจับตาหุ้นหลัก เช่น ดัชนีธนาคารที่ยังล้นขยับขึ้นต่อ (โดยดูด้านของ BBL ที่ 163-164 และ 168 ในรูป D ที่ต้องฝ่าต่อขึ้นไปด้วย) รวมถึงพลังงานที่ยังแกว่งยึดเยื้อ และรอสัญญาณตามที่มี Update ด้านล่างประกอบ สำหรับตอนนี้ ยังเสี่ยงแกว่ง ผสมเลือกหุ้นเป็นตัว ๆ ต่อไปในวงเงินที่ผันผวนได้ต่อไป

สำหรับดัชนีธนาคารล้นขยับขึ้นต่อ ด่านต่อไปมีที่ 404 และ 407 ในรูป C ที่ต้องฝ่าต่อขึ้นไป แนวรับอาจมีที่ 394 และ/หรือ 390 ในการล้นดู Update หุ้นเหล่านี้ประกอบ KBANK แกว่งในเขตด่าน 148-149 และ 150 ทะลุได้ มีล้นขึ้นต่อไป 154 แนวรับอาจมีที่ 146 และ/หรือ 144.50 BBL กำลังทดสอบด่าน 163.5-164 ทะลุได้ อาจต่อไปทดสอบ 168 หรือสูงกว่านั้นตามในรูป แนวรับถ้าแถวๆ 160 ยืนไม่อยู่ อาจมีที่ 158-157 SCB กำลังตั้งหลัก มีด่านที่ 109.5 และ 111 ที่เขตแนวรับมีที่ 106 สำหรับ KTB เริ่มทะลุนิดๆ ด่านต่อไปมีที่ 18.4-18.50 แนวรับมีที่ 17.6 และ/หรือ 17.1

และพลังงานยังคงแกว่งยึดเยื้อ ที่ต้องรอสัญญาณต่อไป และจะค่อยๆ ดีขึ้นถ้าทะลุด่าน 24,990-25,040 และ 25,343 ขึ้นมายืนได้ ในการล้นส่วนหนึ่งดู PTT ที่ด่าน 34 และ 34.75 ทะลุได้ อาจต่อไปทดสอบ 36 ระวังแกว่งถ้าหลุด 32 และ PTTEP ล้นแกว่งตั้งหลัก โดยมีด่านที่ 175-176 และ 179.50 ที่ต้องฝ่าขึ้นไป แนวรับอาจมีที่ 170 และ/หรือ 168-167.50

แนวต้าน 1,687, 1,690 และ 1,695 แนวรับ 1,675, 1,671 และ 1,669



BUY:

VGI เข้าส่วนหนึ่ง และรอรับเพิ่มอีก ส่วนที่ 4.74 เล็งแบ่งทำกำไรที่ 5.4 และ 5.8 (อาจมีแกว่งถ้าหลุด 4.60)
SHR รับเพิ่มที่ 4.34 เล็งแบ่งทำกำไรที่ 4.62 และ 4.84 (Stoploss ส่วนเพิ่มถ้าปิดหลุด 4.36 ลงมา)
และ DMT, PTTGC, SAWAD & GLOBAL ตามรายละเอียดด้านใน

Add Stoploss line :

n/a

SELL:

n/a

SECTOR to watch:

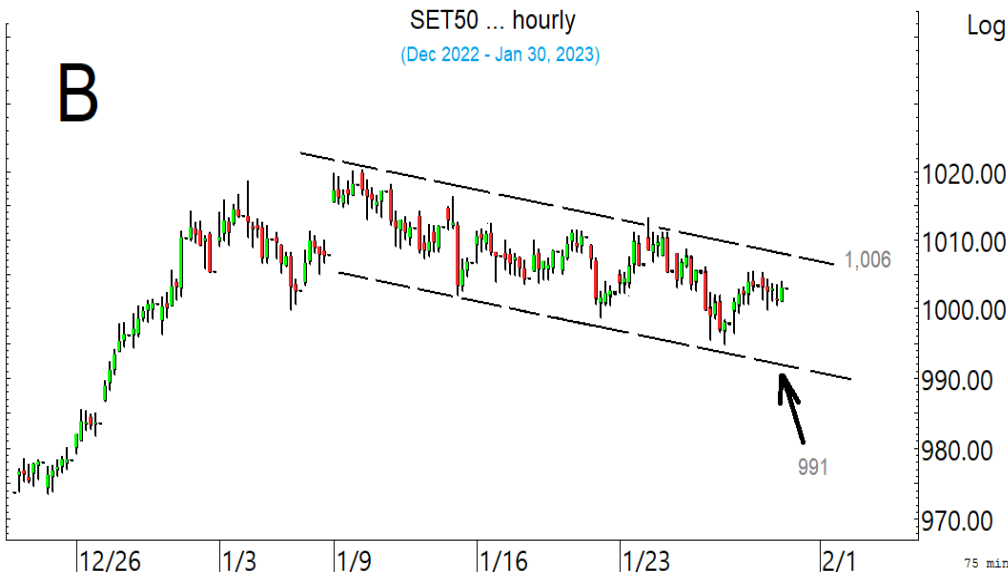
Construction Services :

CK, ITD, NWR, PYLON, SEAFCO, STEC, STI, STPI, SYNTEC, TEAMG & UNIQ

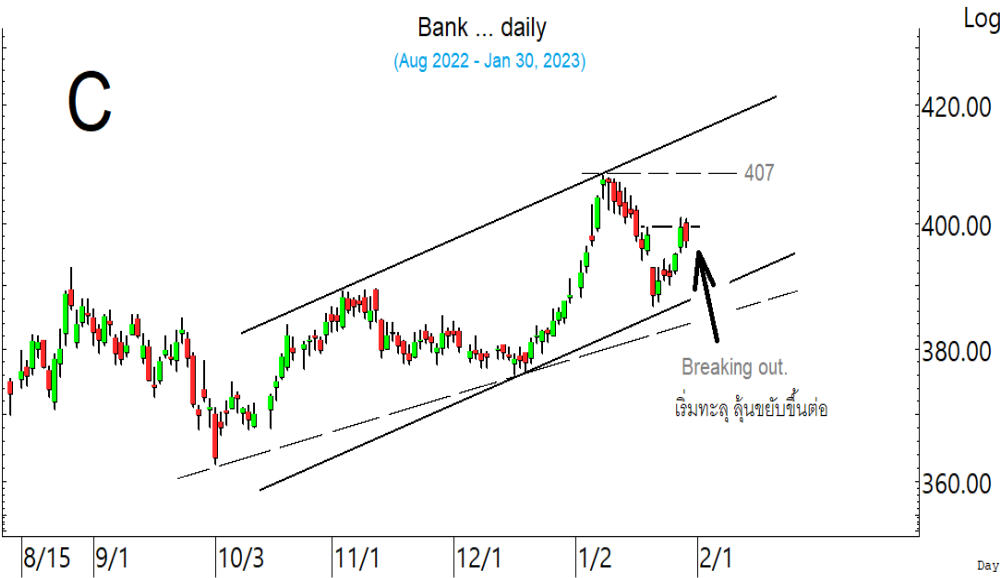
Day Trade:

AEONTS, NCAP, SAWAD, BRR, CBG, CPN, SC, UV, WHA, DELTA, NEX, GLOBAL, TEGH, THREL, TKS & VGI

ดัชนี SET ยังแกว่งยึดเยื้อ ที่เสี่ยง
ทนแกว่งดูอาการต่อไป



ดัชนี SET50 แกว่งในกรอบที่ต้องดู
อาการและรอสัญญาณต่อไป

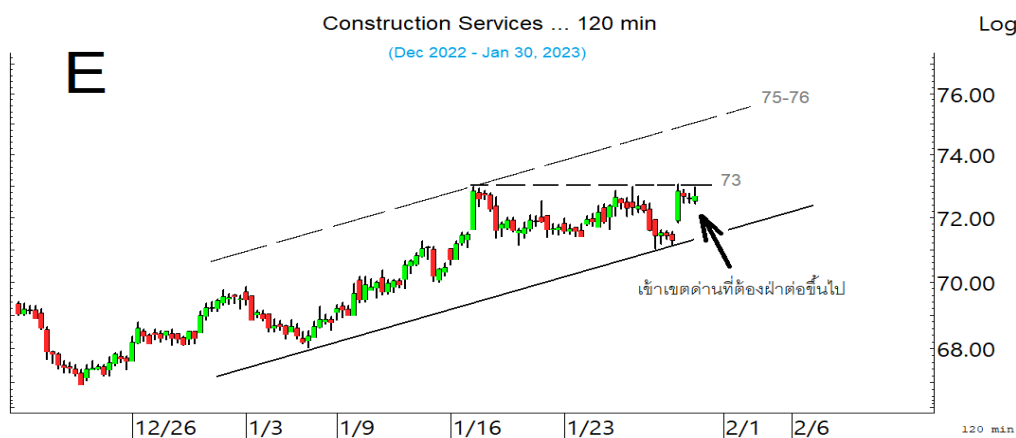


ดัชนีธนาคารลู่กันค่อย ๆ ขยับขึ้นต่อ

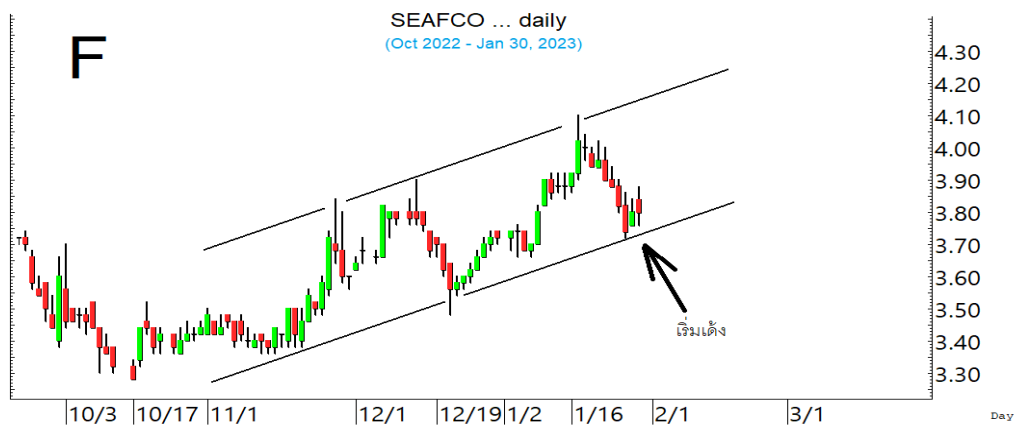


BBL ขึ้นมาในเขตด้าน 163-164
และ/หรือ 168 ที่ต้องฝ่าต่อไป

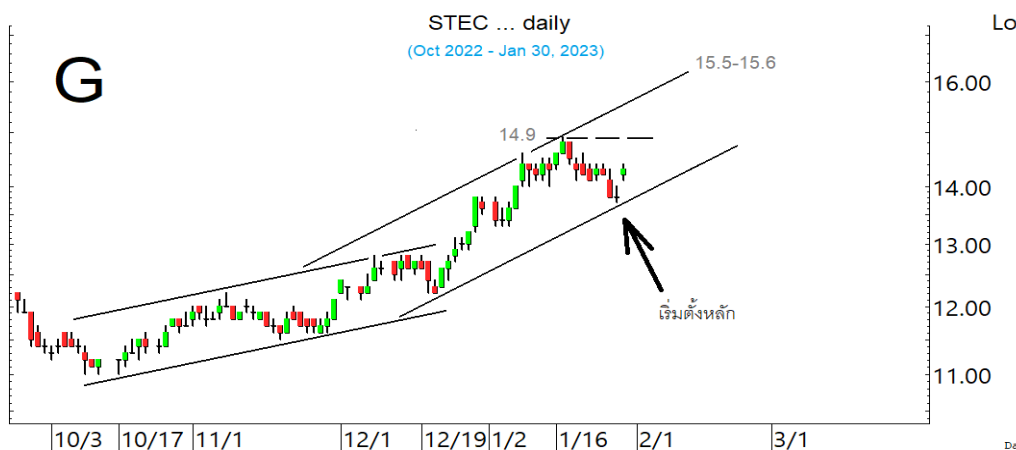
SECTOR to watch : หมวด **Construction Services** พยายามสู้ที่ด่าน 73 ทะลุได้ มีลุ้นขึ้นต่อไปทดสอบ 75-76 ตามในรูป E. สำหรับหุ้นเป็นตัวๆ ที่ขอ Update **CK** ลงมาที่เขตแนวรับ 22.6-22.5 ถ้ายืนไม่อยู่ แนวรับต่อไปมีที่ 21.8 โดยมีด่านที่ 23.2 ทะลุได้ อาจต่อไปทดสอบ 23.5 และ/หรือ 23.8 **ITD** พยายามตั้งหลัก มีด่านที่ 2.1 และ 2.16 ทะลุได้ ด่านต่อไปมีที่ 2.22 และ/หรือ 2.28 แนวรับมีที่ 2.02 **NWR** แกว่งที่ด่าน 0.88-0.89 ทะลุได้ ด่านต่อไปมีที่ 0.95 ระวังแกว่งถ้าหลุด 0.83 **PYLON** เติงขึ้นมาจากที่ด่าน 4.48 ทะลุได้ ด่านต่อไปมีที่ 4.56 แนวรับมีที่ 4.32 และ 4.28 **SEAFCO** เริ่มเต็งขึ้นมาจากเขตแนวรับในรูป F มีด่านที่ 3.88 ทะลุได้ ด่านต่อไปมีที่ 3.92 และ 3.98 แนวรับมีที่ 3.78-3.74 **STEC** เริ่มตั้งหลัก มีด่านที่ 14.6 และ 14.9 ทะลุได้ ด่านต่อไปมีที่ 15.5-15.6 ในรูป G แนวรับอาจมีที่ 13.6 **STI** ตั้งหลักทะลุต่อขึ้นมาในเขตด่าน 8.95-9 ทะลุได้ ด่านต่อไปมีที่ 9.5 ระวังแกว่งถ้าหลุด 8.05 แนวรับอาจมีที่ 7.35 **STPI** กำลังตั้งหลัก มีด่านที่ 5.3-5.4 ทะลุได้ ด่านต่อไปมีที่ 5.8-5.9 แนวรับอาจมีที่ 5 ระวังแกว่งถ้าหลุด 4.88 **SYNTEC** เริ่มตั้งหลัก มีด่านที่ 1.89-1.91 และ 1.95 ทะลุได้ ด่านต่อไปมีที่ 2.04 ระวังแกว่งถ้าหลุด 1.83 **TEAMG** แกว่งที่ด่าน 13.5 และ 13.7 แนวรับถ้าแถวๆ 12.4 ยืนไม่อยู่ อาจมีที่ 11.8 และ **UNIQ** กำลังตั้งหลัก ทะลุด่าน 4.98 ได้ ด่านต่อไปมีที่ 5.15 และ 5.30 แนวรับมีที่ 4.76



หมวด **Construction Services** ดูสู้ที่ด่านที่ต้องฝ่าต่อไป



SEAFCO เริ่มเต็งจากเขตแนวรับที่ต้องค่อยๆ ลุ้นต่อไป



STEC เริ่มตั้งหลัก ที่ต้องค่อยๆ ลุ้นรับवादต่อไป

ในหุ้นเป็นตัวๆ อื่น ๆ ที่ดูมีลู่ หรือที่ต้องระวัง ก็ดูกรอบแนวรับแนวต้านเหล่านี้ประกอบ และ/หรืออาจใช้เป็นกรอบในการ Trading ได้ : **AEONTS** ขยับทะลุต่อขึ้นมา ด้านต่อไปมีที่ 198 และ 202 แนวรับอาจมีที่ 194 และ/หรือ 190 **NCAP** เติบโตขึ้นมา มีด้านที่ 4.20 ทะลุได้ ด้านต่อไปมีที่ 4.26 และ/หรือ 4.32 แนวรับที่ 4.06 ยืนไม่อยู่ อาจมีที่ 3.94 **SAWAD** พยายามตั้งหลัก ทะลุ 54.75 ได้ ด้านต่อไปมีที่ 55.75 และ/หรือ 56.5 แนวรับมีที่ 53.5 และ 52.75 **BRR** ตั้งหลักขึ้นมา มีด้านที่ 8.3 และ 8.5 ทะลุได้ ด้านต่อไปมีที่ 8.9 แนวรับมีที่ 7.8 **CBG** ขยับขึ้นมา มีด้านที่ 104.5-105 ทะลุได้ ด้านต่อไปมีที่ 109 แนวรับมีที่ 100 **CPN** ตั้งหลักต่อขึ้นมา มีด้านต่อไปที่ 72.25 และ 73-74 ในรูป H ที่ต้องฝ่าขึ้นไป แนวรับอาจมีที่ 70.5 และ 68.75 และ **SC** ทะลุขึ้นมาในเขตด้าน 4.64-4.66 ทะลุได้ ด้านต่อไปมีที่ 4.9-4.92 แนวรับอาจมีที่ 4.50 และ/หรือ 4.44 **UV** ตั้งหลักขึ้นมา มีด้านที่ 3.48 ทะลุได้ ด้านต่อไปมีที่ 3.64 แนวรับมีที่ 3.28 **WHA** ตั้งหลักขึ้นมา มีด้านที่ 3.84 และ 3.92 ที่ต้องฝ่าต่อขึ้นไป **DELTA** ขยับต่อขึ้นมา มีด้านที่ 904 และ 916 ทะลุได้ ด้านต่อไปมีที่ 934 แนวรับอาจมีที่ 888-884 **NEX** เติบโตขึ้นมา มีด้านที่ 17.2-17.4 ทะลุได้ ด้านต่อไปมีที่ 18-18.2 ที่ต้องฝ่าต่อขึ้นไป **GLOBAL** ตั้งหลักขึ้นมา มีด้านที่ 20.8 และ 21-21.1 ที่ต้องฝ่าขึ้นไป **TEGH** ขยับต่อขึ้นมา ทะลุ 6.25 ได้ ด้านต่อไปมีที่ 6.6 และ/หรือ 6.9-7 แนวรับอาจมีที่ 5.95 **THREL** ทะลุแรงต่อขึ้นมาที่ด้าน 5.15 ทะลุได้ ด้านต่อไปมีที่ 5.4 และ/หรือ 5.6 แนวรับอาจมีที่ 4.92 และ/หรือ 4.86 **TKS** ทะลุขึ้นมา มีด้านต่อไปที่ 14.2 และ 14.9-15 แนวรับมีที่ 12.8-12.7 **VGI** เติบโตขึ้นมาในรูป I ด้านต่อไปมีที่ 5.2-5.25 และ/หรือ 5.4 ที่ต้องฝ่าต่อขึ้นไป แนวรับอาจมีที่ 4.9 และ/หรือ 4.8 และหุ้นอื่นๆ ใน Alert ระหว่างวัน (สามารถดูได้ใน www.thanachartsec.com)



CPN ตั้งหลักต่อขึ้นมา มีด้านต่อไปที่ 73 และ 74 ที่ต้องฝ่าต่อขึ้นไป



VGI เริ่มทะลุหลุด ๆ ลุ้นซิกแซกขึ้นต่อ

หุ้นแนะนำ เข้า VGI & DMT เข้าเพิ่ม SHR, PTTGC, SAWAD & GLOBAL

Note: เราจะตาม Update หุ้นที่เราแนะนำให้จนปิด Position โดยในกรณีที่ตุ้มติด อาจต้องขอให้ Stop loss

Stocks	Date	Comment	Target	Stoploss
VGI	Jan 31	เข้าส่วนหนึ่ง และรอรับอีกส่วนที่ 4.74 เล็งแบ่งทำกำไรที่ 5.4 และ 5.8	Will update	อาจมีแกว่งถ้าหลุด 4.6 ถ้าปิดหลุด 4.36ส่วนเพิ่ม
SHR	Jan 31	รับเพิ่มที่ 4.34 เล็งแบ่งทำกำไรที่ 4.62 และ 4.84	Will update	
DMT	Jan 31	เข้าที่ 12.8 เล็งแบ่งทำกำไรที่ 14.7	Will update	ถ้าหลุด 12.3
PTTGC	Jan 31	รับเพิ่มเมื่อทะเล 51.75 เล็งแบ่งทำกำไรที่ 54.5	Will update	ถ้าหลุด 49
SAWAD	Jan 31	เข้าเพิ่มเมื่อทะเล 55.75 เล็งแบ่งทำกำไรที่ 59 และ 61	Will update	ถ้าหลุด 51.75
GLOBAL	Jan 31	รับเพิ่มอีกส่วนเมื่อทะเล 21.1 เล็งแบ่งทำกำไรที่ 22.9	Will update	ถ้าหลุด 20
Stocks	Date	Comment	Target	Stoploss
MEGA	Jan 26	ถือ เล็งแบ่งทำกำไรที่ 55 และ 60	Will update	ถ้าหลุด 48.5 (1/2)
PLUS	Jan 25	ถือ เล็งแบ่งทำกำไรที่ 10.3 และ 11.6	Will update	ถ้าหลุด 8.6
SAWAD	Jan 25	ถือส่วนหนึ่ง และเข้าเพิ่มเมื่อทะเล 55.75 เล็งแบ่งทำกำไรที่ 59 และ 61	Will update	ถ้าหลุด 51.75
CPALL	Jan 24	ถือ เล็งแบ่งทำกำไรที่ 72.5 และ 73.75	Will update	ถ้าหลุด 67
BANPU	Jan 23	ถือ เล็งแบ่งทำกำไรที่ 13.5	Will update	ถ้าหลุด 11.9
PTTGC	Jan 18	ถือ รับเพิ่มเมื่อทะเล 51.75 เล็งแบ่งทำกำไรที่ 54.5	Will update	ถ้าหลุด 49
TRU	Jan 16	ถือ เล็งแบ่งทำกำไรที่ 7.5 และ 7.95	Will update	ถ้าหลุด 6.20
ADVANC	Jan 13	ถือส่วนหนึ่ง เล็งแบ่งทำกำไรที่ 216 และ 225	Will update	ถ้าหลุด 194
TQM	Jan 11	ถือ เล็งแบ่งทำกำไรที่ 45	Will update	ถ้าหลุด 39
NCAP	Jan 10	ถือ หลังรับเพิ่มและ Stoploss ไปแล้ว เล็งแบ่งทำกำไรที่ 4.70 และ 5.30	5.3 หรือสูงกว่านั้น	Will update
TKN	Jan 6	ถือ เล็งแบ่งทำกำไรที่ 15	Will update	ถ้าหลุด 10.4
BGRIM	Jan 5	ถือ เล็งแบ่งทำกำไรที่ 43 และ 45.75	Will update	อาจมีถัวถ้าหลุด 38.75
BPP	Jan 5	ถือ เล็งแบ่งทำกำไรที่ 17.8 และ 18.3	Will update	ถ้าหลุด 15.4 (1/2)
BH	Jan 5	ถือ หลังรับเพิ่ม เล็งแบ่งทำกำไรที่ 228 และ 238	Will update	ถ้าหลุด 203
BRI	Dec 30	ถือ เล็งแบ่งทำกำไรที่ 13.6	Will update	ถ้าหลุด 10.50
NOBLE	Dec 27	ถือ เล็งแบ่งทำกำไรที่ 6.40	Will update	ถ้าปิดหลุด 5
VRANDA	Dec 20	ถือ หลังรับเพิ่ม เล็งแบ่งทำกำไรที่ 8.45 และ 8.7	Will update	ถ้าหลุด 7.6 ส่วนเพิ่ม
GPSC	Dec 16	ถือ หลังรับเพิ่ม เล็งแบ่งทำกำไรที่ 77 และ 81	81 หรือสูงกว่านั้น	ถ้าหลุด 68 ส่วนเพิ่ม
SAPPE	Dec 9	ถือ หลังรับเพิ่ม และ Stoploss ไปแล้ว	Will update	ถ้าหลุด 37
PRM	Dec 1	ถือ หลังรับเพิ่ม เล็งแบ่งทำกำไรที่ 8.25 และ 8.7	Will update	ถ้าหลุด 6.7
SHR	Nob 29	ถือ รับเพิ่มที่ 4.34 เล็งแบ่งทำกำไรที่ 4.62 และ 4.84	Will update	ถ้าปิดหลุด 4.36ส่วนเพิ่ม
EGCO	Nov 23	ถือ หลังรับเพิ่ม เล็งแบ่งทำกำไรที่ 178.5 และ 181	Will update	ถ้าหลุด 171 & 167
HANA	Nov 22	ถือ หลังรับเพิ่ม เล็งแบ่งทำกำไรที่ 65	65 หรือสูงกว่านั้น	อาจมีแกว่งถ้าหลุด 56
AH	Nov 16	ถือ หลังรับเพิ่ม และแบ่งทำกำไรไปแล้ว	Will update	ถ้าหลุด 28.5
COM7	Nov 16	ถือ หลังรับเพิ่ม เล็งแบ่งทำกำไรที่ 33.5 และ 36	Will update	ถ้าหลุด 29 ส่วนเพิ่ม
DELTA	Nov 15	ถือ หลังรับเพิ่ม และแบ่งทำกำไรไปแล้ว	1,037 หรือ 1,180	Will update
PLANB	Nov 7	ถือ หลังรับเพิ่มและทำกำไรไปแล้ว	9.9-10 หรือสูงกว่านั้น	ถ้าหลุด 7.1
MINT	Nov 7	ถือ หลังรับเพิ่ม และแบ่งทำกำไรไปแล้ว	Will update	ถ้าหลุด 29.5 & 28
KCE	Nov 2	ถือ หลังรับเพิ่ม เล็งแบ่งทำกำไรที่ 53 และ 56	65 หรือสูงกว่านั้น	ถ้าปิดหลุด 49 ส่วนเพิ่ม
BA	Oct 25	ถือ หลังรับเพิ่ม และแบ่งทำกำไรไปแล้ว	Will update	ถ้าหลุด 12.2
SCC	Oct 25	ถือ หลังรับเพิ่ม และแบ่งทำกำไรไปแล้ว เล็งแบ่งทำกำไรอีกที่ 347	369 หรือ 379-382	ถ้าหลุด 328
BRR	Oct 19	ถือ หลังรับเพิ่มส่วนหนึ่ง เล็งแบ่งทำกำไรที่ 13.2	13.2 หรือสูงกว่านั้น	ถ้าหลุด 7.50
HUMAN	Oct 18	ถือ หลังแบ่งทำกำไร เล็งแบ่งทำกำไรอีกที่ 13.40	Will update	ถ้าหลุด 10

หุ้นแนะนำ เข้า VGI & DMT เข้าเพิ่ม SHR, PTTGC, SAWAD & GLOBAL ต่อ

Note: เราจะตาม Update หุ้นที่เราแนะนำให้งบปิด Position โดยในกรณีที่ตุ้มผัด อาจต้องขอให้ Stop loss

Stocks	Date	Comment	Target	Stoploss
CBG	Oct12	ถือ หลังรับเพิ่ม เล็งแบ่งทำกำไรที่ 108 และ 115	115-116 หรือสูงกว่านั้น	Will update
BCP	Oct 7	ถือ หลังรับเพิ่ม เล็งแบ่งทำกำไรที่ 40.5	Will update	ถ้าหลุด 36 ส่วนเพิ่ม
TOP	Oct 5	ถือ หลังรับเพิ่ม และแบ่งทำกำไรไปแล้ว	Will update	ถ้าหลุด 52
WHA	Oct 3	ถือ หลังรับเพิ่ม และ Stoploss ไปแล้ว	4.24, 4.46 หรือสูงกว่านั้น	ถ้าหลุด 3.64
TISCO	Sep 20	ถือ หลังแบ่งทำกำไร	107 หรือสูงกว่านั้น	ถ้าหลุด 91
SCB	Sep 6	ถือ หลังรับเพิ่ม และ Stoploss ไปแล้ว	119-121	ถ้าหลุด 100
BDMS	Sep 2	ถือ หลังรับเพิ่ม เล็งแบ่งทำกำไรที่ 32 และ 33.5	37 หรือสูงกว่านั้น	ถ้าหลุด 27.75
ZEN	Sep 1	ถือ หลังรับเพิ่ม และ Stoploss ไปแล้ว	Will update	Will update
M	Aug 31	ถือ หลังเข้าเพิ่ม เล็งแบ่งทำกำไรที่ 60 และ 62 (พอร์ตระยะยาว)	65, 70 หรือสูงกว่านั้น	ถ้าหลุด 56 ส่วนเพิ่ม
GLOBAL	Aug 18	ถือ หลังรับเพิ่มส่วนหนึ่ง เพิ่มอีกเมื่อทะเล 21.1 เล็งแบ่งทำกำไรที่ 22.9	Will update	ถ้าหลุด 20
JWD	Aug 17	ถือ หลังรับเพิ่ม เล็งแบ่งทำกำไรที่ 23 และ 24.4	24.4 หรือ 25.75	ถ้าหลุด 20.4ส่วนเพิ่ม
AAV	Jul 22	ถือ หลังรับเพิ่ม เล็งแบ่งทำกำไรที่ 3.38 และ 3.50	3.68 หรือสูงกว่านั้น	อาจมีแกว่งถ้าหลุด 3.14
CRC	Jul 22	ถือ หลังรับเพิ่ม เล็งแบ่งทำกำไรที่ 45.75 และ 47.75	52	ถ้าปิดหลุด 43.25 ส่วนเพิ่ม
SISB	Jul 20	ถือ หลังรับเพิ่ม และแบ่งทำกำไรไปแล้ว	24.5-25	ถ้าหลุด 18.3
CPN	Jun 24	ถือ หลังรับเพิ่ม เล็งแบ่งทำกำไรที่ 72.50	Will update	ถ้าหลุด 67 & 64
BBL	Jun 13	ถือ หลังรับเพิ่มส่วนหนึ่งและแบ่งทำกำไรไปแล้ว	168 หรือ 186	Will update
KAMART	May 20	ถือ หลังรับเพิ่ม และแบ่งทำกำไรไปแล้ว เล็งแบ่งทำกำไรอีกที่ 9.2	Will update	ถ้าหลุด 7.3 และ 6.5
ERW	Apr 19	ถือ หลังรับเพิ่ม และแบ่งทำกำไรไปแล้ว เล็งแบ่งทำกำไรอีกที่ 4.96	5.7 หรือ 6.7 หรือสูงกว่านั้น	ถ้าหลุด 4.40
CENDEL	Mar 21	ถือ หลังรับเพิ่ม เล็งแบ่งทำกำไรที่ 54 และ 57	59-60 ?	ถ้าปิดหลุด 49 ส่วนเพิ่ม
AOT	Oct 15	ถือ หลังรับเพิ่ม เล็งแบ่งทำกำไรที่ 78.50	79-80 หรือ 84	ถ้าปิดหลุด 73 ส่วนเพิ่ม
KBANK	Aug 27	ถือ หลังรับเพิ่ม เล็งแบ่งทำกำไรที่ 150 และ 154	Will update	ถ้าหลุด 140 และ 137
GULF	Nov 16	ถือ หลังรับเพิ่ม เล็งแบ่งทำกำไรที่ 61	65 หรือ 74	อาจมีแกว่งถ้าหลุด 55
EA	Nov 4	ถือ หลังรับเพิ่มและขายไปแล้ว	110 หรือ 121-124	Will update
PTTEP	Oct 22	ถือ หลังรับเพิ่มอีก เล็งแบ่งทำกำไรที่ 176 & 179	199.5 หรือ 209	ถ้าหลุด 164

Disclaimers

รายงานฉบับนี้จัดทำโดยบริษัทหลักทรัพย์ธนชาติ จำกัด (มหาชน) โดยจัดทำขึ้นบนพื้นฐานของแหล่งข้อมูลที่ดีที่สุดที่ได้รับมาและพิจารณาแล้วว่าน่าเชื่อถือ ทั้งนี้มีวัตถุประสงค์เพื่อให้บริการเผยแพร่ข้อมูลแก่นักลงทุนและใช้เป็นข้อมูลประกอบการตัดสินใจซื้อขายหลักทรัพย์ แต่ไม่ได้มีเจตนาชี้แนะหรือเชิญชวนให้ซื้อหรือขายหรือประกันราคาหลักทรัพย์แต่อย่างใด ทั้งนี้รายงานและความเห็นในเอกสารฉบับนี้อาจมีการเปลี่ยนแปลงแก้ไขได้ หากข้อมูลที่ได้รับมาเปลี่ยนแปลงไป การนำข้อมูลที่ปรากฏอยู่ในเอกสารฉบับนี้ ไม่ว่าทั้งหมดหรือบางส่วนไปทำซ้ำ ดัดแปลง แก้ไข หรือนำออกเผยแพร่แก่สาธารณชน จะต้องได้รับความยินยอมจากบริษัทก่อน

This report is prepared and issued by Thanachart Securities Public Company Limited (TNS) as a resource only for clients of TNS, Thanachart Capital Public Company Limited (TCAP) and its group companies. Copyright © Thanachart Securities Public Company Limited. All rights reserved. The report may not be reproduced in whole or in part or delivered to other persons without our written consent. Investors should use this report as one of many tools in making their investment decisions since Thanachart Securities may seek to do other business with the companies mentioned in the report. Thus, investors need to be aware that there could be potential conflicts of interest that could affect the report's neutrality.

Recommendation Structure:

Recommendations are based on absolute upside or downside, which is the difference between the target price and the current market price. If the upside is 10% or more, the recommendation is BUY. If the downside is 10% or more, the recommendation is SELL. For stocks where the upside or downside is less than 10%, the recommendation is HOLD. Unless otherwise specified, these recommendations are set with a 12-month horizon. Thus, it is possible that future price volatility may cause a temporary mismatch between upside/downside for a stock based on the market price and the formal recommendation.

For sectors, an "Overweight" sector weighting is used when we have BUYs on majority of the stocks under our coverage by market cap. "Underweight" is used when we have SELLs on majority of the stocks we cover by market cap. "Neutral" is used when there are relatively equal weightings of BUYs and SELLs.

Disclosures:

บริษัทหลักทรัพย์ ธนชาติ จำกัด (มหาชน) ทำหน้าที่เป็นผู้ดูแลสภาพคล่อง (Market Maker) และผู้ออกใบสำคัญแสดงสิทธิอนุพันธ์ (Derivative Warrants) โดยปัจจุบันบริษัทเป็นผู้ออกและเสนอขาย Derivative Warrants จำนวน 66 หลักทรัพย์ ได้แก่ ADVANC16C2301A, ADVANC16C2302A, AOT16C2305A, AOT16C2302A, BANPU16C2303A, BANPU16C2302A, BBL16C2305A, BCP16C2305A, BEC16C2305A, BGRIM16C2301A, BGRIM16C2302A, BH16C2304A, BH16C2303A, BLA16C2302A, BTS16C2301A, CBG16C2305A, CBG16C2301A, CBG16C2301B, CBG16C2302A, COM716C2305A, COM716C2302A, CPN16C2303A, CPN16C2301A, CRC16C2303A, DELTA16C2305A, DOHOME16C2301A, DOHOME16C2303A, EA16C2305A, EA16C2303A, ESSO16C2303A, ESSO16C2302A, GPSC16C2301A, GPSC16C2302A, GULF16C2301A, GULF16C2302A, GULF16C2302B, GUNKUL16C2301A, GUNKUL16C2302A, HANA16C2301A, HANA16C2303A, IVL16C2301A, JMART16C2303A, JMT16C2305A, JMT16C2302A, KBANK16C2304A, KBANK16C2301A, KBANK16C2302A, KCE16C2305A, KCE16C2303A, KCE16C2301A, KCE16C2301B, KCE16C2302A, KTB16C2303A, MINT16C2301A, MINT16C2302A, MTC16C2301A, PTTEP16C2303A, RCL16C2303A, SAWAD16C2305A, SAWAD16C2302A, SCB16C2301A, SCGP16C2303A, SET5016P2303B, SET5016P2303A, SET5016C2303A, VGI16C2301A (underlying securities are (ADVANC, AOT, BANPU, BBL, BCP, BEC, BGRIM, BH, BLA, BTS, CBG, COM7, CPN, CRC, DELTA, DOHOME, EA, ESSO, GPSC, GULF, GUNKUL, HANA, IVL, JMART, JMT, KBANK, KCE, KTB, MINT, MTC, PTTEP, RCL, SAWAD, SCB, SCGP, SET50, VGI)). และบริษัทจัดทำบทวิเคราะห์ของหลักทรัพย์อ้างอิงดังกล่าว จึงมีส่วนได้ส่วนเสียหรือมีความขัดแย้งทางผลประโยชน์ (conflicts of interest) นอกจากนี้ นักลงทุนควรศึกษารายละเอียดในหนังสือชี้ชวนของใบสำคัญแสดงสิทธิอนุพันธ์ดังกล่าวก่อนตัดสินใจลงทุน

หมายเหตุ: บริษัท ธนชาติ จำกัด (TCAP) เป็นผู้ถือหุ้นรายใหญ่ของ บริษัท Thanachart SPV1 Co. Ltd โดยถือหุ้นในสัดส่วนร้อยละ 100 และ TCAP เป็นผู้ถือหุ้นรายใหญ่ของ บริษัทหลักทรัพย์ ธนชาติ จำกัด (มหาชน) โดยถือหุ้นในสัดส่วนร้อยละ 89.96 โดย ธนชาติ จำกัด (TCAP) และ บริษัท Thanachart SPV1 Co. Ltd มีสัดส่วนการถือหุ้น บริษัท ราชธานีลิซซิ่ง จำกัด (มหาชน) (THANI) ทั้งทางตรงและทางอ้อม ร้อยละ 60 และเป็นผู้ถือหุ้นใหญ่ของ THANI

บริษัทธนชาติ จำกัด (TCAP), ธนาคารทหารไทยธนชาติ จำกัด (มหาชน) (TTB) เป็นบริษัทที่มีความเกี่ยวข้องกับบริษัทหลักทรัพย์ธนชาติ จำกัด (มหาชน) (TNS) โดย TCAP เป็นผู้ถือหุ้น ร้อยละ 89.96 ใน TNS และ ถือหุ้นใน TTB ร้อยละ 24.33 ดังนั้น การจัดทำบทวิเคราะห์ของหลักทรัพย์ดังกล่าว จึงมีส่วนได้ส่วนเสียหรือมีความขัดแย้งทางผลประโยชน์ (conflicts of interest)

บริษัทธนชาติ จำกัด (TCAP) บริษัท ราชธานีลิซซิ่ง จำกัด (มหาชน) (THANI) บริษัท เอ็ม บี เค (มหาชน) (MBK) และบริษัท ปทุมโรซมิล แอนด์ แกรนารี จำกัด (มหาชน) (PRG) เป็นบริษัทที่มีความเกี่ยวข้องกับบริษัทหลักทรัพย์ธนชาติ จำกัด (มหาชน) ดังนั้น การจัดทำบทวิเคราะห์ของหลักทรัพย์ดังกล่าว จึงมีส่วนได้ส่วนเสียหรือมีความขัดแย้งทางผลประโยชน์ (conflicts of interest)

หมายเหตุ: * บริษัทหลักทรัพย์ธนชาติ จำกัด (มหาชน) (TNS) และ บริษัท ธนชาติ จำกัด (มหาชน) TCAP มีกรรมการร่วมกันได้แก่ นายสมเจตน์ หมูศิริเลิศ ซึ่งทำหน้าที่กรรมการผู้จัดการใหญ่ของ TCAP และ ทำหน้าที่ ประธานกรรมการบริษัท และประธานกรรมการบริหาร TNS อย่างไรก็ตาม บทวิเคราะห์นี้ได้ถูกจัดทำขึ้นบนสมมติฐานของฝ่ายวิจัยของ TNS"

หมายเหตุ: * บริษัทหลักทรัพย์ธนชาติ จำกัด (มหาชน) (TNS) และ บริษัท จัดการและพัฒนาทรัพยากรน้ำภาคตะวันออก จำกัด (มหาชน) EASTW มีกรรมการร่วมกันได้แก่ นางอศวีณี ไตลิ่งคะ ซึ่งทำหน้าที่ กรรมการตรวจสอบของ EASTW และ ทำหน้าที่ กรรมการบริษัท กรรมการบริหารของ TNS อย่างไรก็ตาม บทวิเคราะห์นี้ได้ถูกจัดทำขึ้นบนสมมติฐานของฝ่ายวิจัยของ TNS"

หมายเหตุ: ** "บริษัทหลักทรัพย์ธนชาติ จำกัด (มหาชน) (TNS) เป็นผู้จัดการการจำหน่าย หุ้นกู้ชนิดระบุชื่อผู้ถือ ประเภทไม่ด้อยสิทธิ ไม่มีหลักประกัน มีผู้แทนผู้ถือหุ้นกู้ "หุ้นกู้ บริษัท สหกลีดิวิเมนท์ จำกัด (มหาชน) ครั้งที่ 1/2562 ครบกำหนดไถ่ถอนปี พ.ศ. 2565" ที่ออกโดย บริษัท สหกลีดิวิเมนท์ จำกัด (มหาชน) (SQ) ดังนั้น การจัดทำบทวิเคราะห์ของหลักทรัพย์ดังกล่าว จึงอาจมีส่วนได้ส่วนเสียหรือมีความขัดแย้งทางผลประโยชน์ (conflicts of interest)"

หมายเหตุ: ** "บริษัทหลักทรัพย์ธนชาติ จำกัด (มหาชน) (TNS) ผู้จัดการการจำหน่ายหุ้นกู้ หุ้นกู้ชนิดระบุชื่อผู้ถือ ประเภทไม่ด้อยสิทธิ ไม่มีประกัน และมีผู้แทนผู้ถือหุ้นกู้ของบริษัท สวนอุตสาหกรรมโรจนะ จำกัด (มหาชน) (ROJNA) ครั้งที่ 3/2562 ครบกำหนดไถ่ถอนปี พ.ศ. 2566" ที่ออกโดย บริษัท สวนอุตสาหกรรมโรจนะ จำกัด (มหาชน) ดังนั้น การจัดทำบทวิเคราะห์ของหลักทรัพย์ดังกล่าว จึงอาจมีส่วนได้ส่วนเสียหรือมีความขัดแย้งทางผลประโยชน์ (conflicts of interest)

Thanachart Research Team

หัวหน้าฝ่าย

พิมพ์ผกา นิจการุณ, CFA
Tel: 662-779-9199
pimpaka.nic@thanachartsec.co.th

Strategy, ประกัน, กระดาษ

จักร เรื่องสินทรัพย์
Tel: 662-779-9104
chak.reu@thanachartsec.co.th

สาธารณูปโภค, สื่อสาร

ณัฐภาพ ประสิทธิ์สุขสันต์
Tel: 662-483-8296
nuttapop.Pra@thanachartsec.co.th

อิเล็กทรอนิกส์, อาหาร, เครื่องดื่ม, เติมน้ำมัน

พัทธดนย์ บุณนาค
Tel: 662-483-8298
pattadol.bun@thanachartsec.co.th

อสังหาริมทรัพย์, พาณิชยกรรม

พรรณารายณ์ ดิยะพิทยารัตน์
Tel: 662-779-9109
phannarai.von@thanachartsec.co.th

ยานยนต์, นิคมฯ, Property Fund, REITs, บันเทิง

รดา ลิ้มสุทธิวันภูมิ
Tel: 662-483-8297
rata.lim@thanachartsec.co.th

ธนาคาร, ธุรกิจการเงิน

สรัชดา ศรีทรง
Tel: 662-779-9106
sarachada.sor@thanachartsec.co.th

ขนส่ง, รับเหมา

ศักดิ์สิทธิ์ พัฒนานารักษ์
Tel: 662-779-9112
saksid.pha@thanachartsec.co.th

Small Cap, การแพทย์, โรงแรม

ศิริพร อรุโณทัย
Tel: 662-779-9113
siriporn.aru@thanachartsec.co.th

พลังงาน, ปิโตรเคมี

ยุพาพรรณ พลพรประเสริฐ
Tel: 662-779-9110
yupapan.pol@thanachartsec.co.th

นักวิเคราะห์, แพลตฟอร์ม

ลาภินี ทิพยมณฑล
Tel: 662-779-9115
lapinee.dib@thanachartsec.co.th

กลยุทธ์การลงทุน

อดิศักดิ์ ผู้พิพัฒนทรัพย์กุล, CFA
Tel: 662-779-9120
adisak.phu@thanachartsec.co.th

วิเคราะห์เทคนิค

ภัทรวัลลี หวังมีงมาศ
Tel: 662-779-9105
pattarawan.wan@thanachartsec.co.th

วิเคราะห์ทางเทคนิค

วิชานันท์ ธรรมบำรุง
Tel: 662-779-9123
witchanan.tam@thanachartsec.co.th

กลยุทธ์การลงทุน

เถลิงศักดิ์ คูเจริญไพศาล
Tel: 662-483-8304
thaloengsak.kuc@thanachartsec.co.th

วิเคราะห์เชิงปริมาณ

สิทธิเชษฐ รุ่งรัศมีพัฒน์
Tel: 662-483-8303
sittichet.run@thanachartsec.co.th

ผู้ช่วยนักวิเคราะห์-กลยุทธ์การลงทุน

นลินภรณ์ คลังเปรมจิตต์
Tel: 662-779-9107
nariporn.kla@thanachartsec.co.th

Data Support Team

มณฑุดี เพชรแสงใสกุล

Tel: 662-779-9108
monrudee.pet@thanachartsec.co.th

เกษมรัตน์ จิตกุลศ

Tel: 662-779-9118
kasemrat.jit@thanachartsec.co.th

วราทิพย์ รุ่งประดับวงศ์

Tel: 662-779-9114
varathip.run@thanachartsec.co.th

สุนทร รักษาวัต

Tel: 662-779-9117
sunet.rak@thanachartsec.co.th

สุขสวัสดิ์ ลิมาวงษ์ปราณี

Tel: 662-779-9116
suksawat.lim@thanachartsec.co.th

สุจินตนา สถาพร

Tel: 662-779-9198
sujintana.sth@thanachartsec.co.th

Thanachart Securities Pcl.

Research Team

19 Floor, MBK Tower

444 Phayathai Road, Pathumwan Road, Bangkok 10330

Tel: 662 -779-9119

Email: thanachart.res@thanachartsec.co.th